

Tygodnik dostaw

Pismo fachowe poświęcone polskiemu dostawnictwu i odbudowie.

Warszawa - Poznań - Lwów - Kraków - Wilno - Łódź - Katowice - Bydgoszcz - Toruń.

Główna Redakcja i Admin.:
Lwów, ul. Połockiego 26.

Telefon Nr. 2-59.

Ekspedycja:
Lwów, ul. Połockiego 38.

Telefon Nr. 10-92.

Adres telegraficzny: Tygodnik dostaw Lwów.

Konto bankowe: P. K. O. w Warszawie Nr. 142,600 i w Polskim Banku Przemysłowym we Lwowie.

Taryfę inseratów przesyła Administracja na żądanie.

Przy częstszym inserowaniu odpowiedni opust.

Przedpłata za regularną wysyłkę pisma wynosi rocznie . . . 20 złotych półrocznie . . . 14 . . .

Należytość pocztową opłacono gotówką.

Rok XX.

Lwów, 2 sierpnia 1928.

Nr. 22.

Na pytania skierowane do Redakcji odpowiada się tylko za przesłaniem marki listowej.

Przedruk dozwolony tylko za podaniem źródła

Obwieszczenia państwowe.

431 Dostawa wagonów pocztowych i instalacja oświetlenia elektrycznego.

Ministerstwo Poczty i Telegrafów ogłasza publiczny przetarg ofertowy na dostawę:

- 1) 16 wagonów pocztowych dwuosobowych.
- 2) Instalacji oświetlenia elektrycznego dla 16 wagonów pocztowych dwuosobowych.

Termin składania ofert upływa 13 sierpnia r. b.

Szczegółowe warunki ofertowe, oraz opis i rysunek wewnętrznego urządzenia wagonów można otrzymać w Wydziale VII Ministerstwa Poczty i Telegrafów w Warszawie, Plac Napoleona Nr. 8 pokój 24.

432 Dostawa rur kamionkowych kanalizacyjnych.

I Okręgowe Szefostwo Budownictwa ogłasza przetarg publiczny na dostawę dla Kierownictwa Budowy Lotniska Wojskowego na Okęciu kanalizacyjnych rur kamionkowych następujących ilości i wymiarów:

- 1390 mtr. bież. o średnicy 20 cm.
- 260 mtr. bież. o średnicy 15 cm.
- 10 szt. odgałęzień pod prostym kątem zaokrąglonych o średnicy rury 20 cm., odgałęzienia 15 cm.

Oferty zestawione w/g wzoru ustalonego wraz z dowodem złożenia wadium w wysokości 5 proc. sumy oferowanej w kopertach zabezpieczonych z napisem: „Przetarg na dostawę kanalizacyjnych rur kamionkowych dla Kierownictwa Budowy na Okęciu“ należy składać najpóźniej do godz. 11-ej dnia 13 sierpnia 1928 w I Okręgowym Szefostwie Budownictwa, ul. Przejazd, pałac Mostowskich — poczem nastąpi publiczne otwarcie ofert.

433 Sprzedaż motorów, wind budowl. rur etc.

5 Okr. Składnica Saperska sprzeda w drodze licytacji publicznej loco Kraków bastjon III ul. Kamienna L. 10.

Motorzy ropne, windy budowlane, rury i kolanka kamionkowe, zamki i zawiasy do drzwi, ramy i futryny okienne, rury blaszane do plecyków, latarnie słupowe, linkę drucianą i motyki ogrodowe.

Licytacja odbędzie się w dniu 28 sierpnia 1928 o godz. 9-tej w 5 Okręg. Składnicy Sap. bastjon III ul. Kamienna 10.

Przeznaczone na sprzedaż przedmioty oglądać można w dni powszednie od godz. 10-tej do 14-tej na bastjonie III-cim za przepustką Kier. 5 Okr. Skt. Sap.

Reflektanci winni się wykazać przed komisją przetargową dowodem na złożone w Kasie Skarbowej wadium w wysokości 10 proc. oferowanej sumy.

Zakupione przedmioty winny być zabrane loco 5 Okr. Składn. Sap. bastjon III w ciągu 10 dni od uwiadomienia o zatwierdzeniu przetargu. W razie niezapłacenia do dni 8, sprzedane przedmioty pozostaną własnością wojska.

ZJEDNOCZONE FABRYKI MASZYN



Długoterminowe spłaty

UNIA

ODDZIAŁ
C. Blumwe i Syn
Tow. Akc.
BYDGOSZCZ

TRAKI

Największa wydajność!
Patentowany posuw!

Na oryginalnych szwedz. łożyskach rolkowo-beczułkowych.

Naszą obecną konstrukcję traków z wolną ramą naśladuje siedem fabryk zagranicznych. Stąd dowód pierwszorzędnej konstrukcji.

KOMPLETNE URZĄDZENIA STOLARNI BUDOWLANYCH i MEBLOWYCH.

PRZEDSTAWICIELSTWA: Warszawa, Lwów, Poznań, Wilno, Kraków, Górny Śląsk, Łódź, W. M. Gdańsk.

Prospekty i kosztorysy bezpłatnie. Na żądanie wizyty inżynierów.

6863-5

Władze wojskowe zastrzegają sobie wyłączenia od przetargu przedmiotów, któreby się okazały potrzebne.

434 Sprzedaż różnych odpadków.

Rejonowy Zakład Żywnościowy Toruń, ul. Dominikańska Nr. 1 ogłasza licytację na dzień 17 go sierpnia 1928 roku o godz. 10-ej celem sprzedaży:

- odpadki z worków jutowych i opon wozowych 6.053 kg.
- gąsiory używane 300 szt.,
- odpadki z koców 1.000 kg.
- łom blaszany około 700 kg.,
- skóry końskie 21 szt.,
- mieszarki do ciasta (używane) 1 szt.
- młynki do zboża wraz z sitami (używane) 1 szt.,
- wagi dziesiętne (używane) 1 1/2 szt.
- wagi rosyjskie setne 2 szt.,
- odważniki do wag rosyjskich setnych 16 szt.
- sieczkarnie ręczne (używane) 5 szt.
- płaszcz gumowy (używany) 1 szt.
- ubranie cywilne (marynarka, spodnie, kamizelka) 1 garn.,
- kapelusz filcowy 1 szt.

Oferty zamknięte należy składać w Kierownictwie Rejonowego Zakładu Żywnościowego Toruń, Dominikańska Nr. 1 do dnia 16-go sierpnia 1928 r. Osoby biorące udział w kupnie winne złożyć przed rozpoczęciem licytacji do rąk komisji licytacyjnej wadium w wysokości 10 proc. od sumy wywołania. Przedmioty można obejrzeć codziennie za wyjątkiem niedziel i świąt od godz. 8-ej do godziny 15-ej w soboty zaś do godziny 13-ej.

435 Przetarg na roboty budowlane.

Urząd Wojewódzki Dyrekcja Publicznych ogłasza niniejszym publiczny przetarg ofertowy na wykonanie robót budowlanych w gmachu Państw. Szkoły Przemysłowej w Krakowie.

Plany budowy, warunki szczegółowe i ogółowe przetargu przeglądać można na miejscu budowy w Gmachu Państwowej Szkoły Przemysłowej — Kraków, Aleja Mickiewicza — u Kierownika budowy Inż. A. Romanowskiego, między godziną 10 a 11 przedpołudniem w w dniach parzystych, gdzie można również nabyć formularze o-

fertowe za zwrotem kosztów ich sporządzenia w kwocie 15 zł.

Oferty sporządzone ściśle według obowiązujących przepisów, składać należy w biurze Naczelnika Oddziału budowlanego Dyrekcji Robót Publicznych — Kraków, Rynek Główny Krzysztofory w terminie do dnia 10 sierpnia br. do godziny 10-tej przedpołudniem.

Otwarcie ofert nastąpi w tym samym terminie o godz. 11-tej.

Do oferty dołączyć należy dowód na złożone w Kasie Skarbowej do dyspozycji Dyrekcji Robót Publicznych wadium w wysokości 5% oferowanej sumy.

Oferty nie wniesione w oznaczonym terminie i nie poparte przepisaniem wadium nie będą rozpatrywane.

Urząd Wojewódzki Dyrekcja Robót Publicznych zastrzega sobie wolny wybór ofert ewentualnie nieprzyjęcia żadnej z nich.

436 Sprzedaż nieużytków mundurowanych.

7. Okręgowe Szefostwo Intendencji w Poznaniu ogłosiło za L. 1548/28 z dnia 16.7. b. r. nieograniczony przetarg publiczny na sprzedaż arendacyjną nieużytków działu mundurowego na rok gosp. 1928/29.

Oferty należy wnieść do 6. Okręgowego Szefostwa Intendencji, Referat Mundurowy do dnia 11 sierpnia 1928 r. godziny 10-ej, w którym to terminie rozpocznie się rozprawa ofertowa.

437 Submisja na drewno użytkowe.

Państwowe Nadleśnictwo Dębowo poczta i stacja kolejowa Smętowo, powiat Gniew, sprzeda na ogólnych warunkach sprzedaży drewna wyrobionego, obowiązujących w Dyrekcji Lasów Państwowych w Toruniu następujące drewno użytkowe z wyrębów roku gospodarczego 1928.

Los 1. Skład tartaku W Małej-Karczynie. 151,39 m³ sosny, w tem I kl. 2,77, II kl. 66,77, III kl. 47,94, IV kl. 33,92 m³ (Prócz ceny loco las zwróci kupujący koszt korowania i zwózki do tartaku.

Z wyrębu roku gospodarczego 1928.

Los 2. Leśnictwo Dębiny, oddział 145 — 22,84 m³ dęba, w tem III kl. 0,22 IV kl. 3,29 V kl. 19,33.

Odległość od stacji kolejowej Nowe 2,5 km.

Los 3. Leśnictwo Dębiny, o dział 29, 39, 40, 41, 50 — szczapy dębowe 2 m. długie = 26 mp, wałki dębowe 2 m długie = 42 mp.

Odległość od stacji kolejowej Mała-Karczma 5 km.

Los 4. Leśnictwo Dębiny, oddział 7, 8, 9, 11, 12, 19, 27, 35, 36, 41, 42, 43 — 50,51 = tyczki sosnowe, IV kl. 400 sztuk, V kl. 815 sztuk.

Pisemne oferty z napisem „Submisja na drewno użytkowe“ należy nadesłać do Nadleśnictwa do dnia 9-go sierpnia 1928 r. godziny 11.30 poczem nastąpi otwarcie ofert.

Oferenci winni złożyć wadium w wysokości 5% ogólnej oferowanej ceny kupna do Kasy Skarbowej na rachunek Dyrekcji Lasów Państwowych w Toruniu względnie Nadleśnictwa, a dowód wpłaty dołączyć do oferty, albo złożyć na ręce urzędnika kierującego przetargiem.

Zaznacza się, że drewno w losie 1. wyrobione przeważnie z podsuch. Nadleśnictwo zastrzega sobie ewentualne zmiany w ilości podanego drewna w losach 2, 3, 4. Zasze zmiany przedstawi się przed otwarciem ofert.

Bliższych wyjaśnień co do warunków sprzedaży udzieli Nadleśnictwo.

438 Budowa wiaduktu żelbetowego.

Dyrekcja Kolei Państwowych w Poznaniu rozpisuje przetarg publiczny na budowę wiaduktu żelbetowego 2-przęsłowego, o rozpiętości 20,00 m. na cztery tory ponad ulicą do nowej rzeźni i targowicy miejskiej w Poznaniu w km. 3.818 linii Poznań—Toruń.

Słabe kosztorysy otrzymać można w godzinach urzędowych w Wydziale Drogowym Dyrekcji Kolei Państwowych w Poznaniu, pokój 447, za opłatą 2-ch złotych. Tam również są do przejrzania rysunki i warunki ogólne i szczegółowe.

Ofertę na całą lub częściową dostawę z podaniem ceny należy w zapieczętowanej jednej kopercie firmowej z napisem wskazującym zawartość włożyć do koperty bez firmy i nieprzejrzystej, zapieczętować i nadesłać do Dyrekcji lub złożyć do skrzynki ofertowej w przedsiönku gmachu Dyrekcji najpóźniej dn. dnia 18 sierpnia, godzina 12, gdyż w tym dniu o godzinie 12.20 nastąpi otwarcie ofert w gmachu Dyrekcji, pokój 447. Koperta bez firmy winna być zaopatrzona w napis: „Zgłoszenie na budowę wiaduktu żelbetowego w km. 3.818 linii Poznań — Toruń.”

Cena winna być wypisana w złotych obiegowych cyfrowo i słownie.

Do oferty należy dołączyć kwit którejkolwiek Głównej Kasy Kolejowej lub Państwowej na złożone wadium w wysokości 3% wartości oferowanego materiału i robocizny. Nienadestanie wadium spowoduje bezwzględnie odrzucenie oferty.

Oferta winna obowiązywać co najmniej 14 dni od daty otwarcia ofert.

O ile oferent tego terminu nie może akceptować to należy termin ważności oferty ustalić. W razie nieuwzględnienia oferty wadium zwraca się. Natomiast wadium przypada na rzecz Skarbu Państwa i to niezależnie od prawa dochodzenia szkody w razie cofnięcia oferty w czasie rozprawy ofertowej, jak również w wypadku odmowy wykonania zamówienia po przyjęciu przez Dyrekcję oferty, w terminie przewidzianym przetargiem.

W razie przyjęcia oferty przez Dyrekcję, złożone wadium winno być przy zawarciu umowy uzupełnione do 5%-wej kaucji.

Dyrekcja Kolei Państwowych zastrzega sobie prawo nieważnienia przetargu, bez względu na cenę.

Nieuwzględnione oferty pozostają bez odpowiedzi.

439 Sprzedaż szmelcu i różnych odpadków.

22 p. p. w Siedlcach, koszary Kilińskiego sprzeda w dniu 10.8.28. o godz. 9ej drogą nieograniczonego przetargu nieużytki i odpadki materiału mundurowego, a mianowicie:

- 1) Żelazo kute (łom z narzędzi szewskich) — 11 kg.
- 2) Żelazo lane (łom z narzędzi szewskich) — 19 kg.
- 3) Blacha polewana (łom z oporządzenia) — 22 kg.
- 4) Odpadki blachy zwyczajnej — 8 kg.
- 5) Odpadki filcowe z obuwia — 8 kg.
- 6) Odpadki skórzane za starego obuwia — 1500 kg.
- 7) Odpadki jutowe z slenników — 90 kg.
- 8) Szmaty sukienne z umundurowania — 350 kg.
- 9) Odpadki sukienne z umundurowania — 350 kg.
- 10) Szmaty bawelniane z biel. i drelchów — 1000 kg.

Artykuły wymienione wyżej można oglądać codziennie za wyjątkiem niedziel i świąt od godz. 8 do 11.30

Wszystkie Władze, Instytucje państw., samorządowe i t. p. ogłaszają

w „Tygodniku dostaw”

swoje obwieszczenia, przetargi, komunikaty i t. p.

„TYGODNIK DOSTAW”

wychodzi stale od 20 lat w znacznym nakładzie, dociera do wszystkich dostawców, przedsiębiorców, wytwórni całej Rzeczypospolitej Polskiej i przysparza Władzom w każdym poszczególnym wypadku wielkiego kontyngentu oferentów.

Wszelkie zlecenia przyjmujemy wprost lub przez wszystkie oddziały „Pata”.

Tygodnik dostaw jest rozpowszechniony w całej Polsce.

w magazynie pułkowym w koszarach 22 p. p.

Reflektanci mogą składać oferty tylko na zakup wszystkiego materiału.

Zakup może się odbyć tylko loco magazyn pułku.

Oferty należy składać najpóźniej do dnia 9.8.28. godz. 16.30 do kancelarii Kwatermistrza 22 p. p. w zalakowanych kopertach z napisem „Oferta na zakup nieużytków”.

Oferta winna zawierać dokładny adres oferenta, oraz odpowiadać zasadniczo wymogom przepisów o dostawach wojskowych. Wysokość wadium w sumie 100 (Sto) złotych należy składać w kasie kwatermistrzostwa — kwit na złożone wadium załączyć do oferty.

Oferty nie odpowiadające powyższym wymogom nie będą rozpatrywane. Po dokonaniu zakupu przez oferenta tenże winien zaraz złożyć 25 proc. wadium jako pokrycie 100 proc. wartości materiału. Towar musi być zabrany w ciągu 10 dni od dnia wpłacenia całej sumy.

Ewentualne spory wynikłe ze sprzedaży przetargowej rozstrzyga miejscowy Sąd Okręgowy.

440 Przetarg na wykonanie robót przy budowie przepustu betonowego.

Oddział Drogowy P. K. P. w Lublinie ogłasza niniejszem przetarg nieograniczony na wykonanie robót z materiałów betonowych przy budowie przepustu betonowego o świetle 2,16 mtr. na klm. 55,724 linii Lublin—Rozwadów.

Reflektanci zechcą do dnia 16 sierpnia r. b. złożyć w Biurze Oddziału Drogowego do godz. 12-iej rano do skrzynki ofertowej swoje oferty w zapieczętowanych podwójnych kopertach z nagłówkiem na pierwszej: „Oferta na budowę przepustu na klm. 56 linii Lublin — Rozwadów” na drugiej kopercie nazwę firmy. Do oferty należy dołączyć kwit Głównej Kasy Radomskiej Dyrekcji Kolejowej na wpłacone wadium w wysokości 5% od zaofertowanej sumy.

W ofercie reflektanci winni wskazać % zwyżkę lub zniżkę od cen cennika jednostkowego Radomskiej Dyrekcji Kolejowej przy dniówce murarza 7,30 zł. rzemieślnika niesezonowego 5,50 zł. i robotnika 2,70 zł. Dyrekcji Kolejowej przysługuje prawo zwiększenia lub zmniejszenia robót o 10%

Suma kosztorysowa w przybliżeniu wynosi około 6.000 zł.

Oddział Drogowy nie będzie wydawał żadnych biletów na bezpłatny przejazd oraz bezpłatnych listów przewozowych na przewóz narzędzi.

Wszystkie świadczenia socjalne i opłaty skarbowe i komunalne obowiązują przedsiębiorcę.

Przetarg odbywać się będzie z zachowaniem przepisów tymczasowych o przetargach M. K. z dnia 3. II. 1927 r. Dz. Urząd. M. K. Nr. 2 poz. 14 z dnia 25 III. 1927 r.

Przedsiębiorcy obowiązują „Ogólne zobowiązania przedsiębiorców i dostawców Radomskiej Dyrekcji Kolejowej”.

Ogólne przepisy, kosztorys i rysunki mogą zainteresowani przegłądać w Biurze Oddziału Drogowego w gonach urzędowych.

Oferty bez dołączonych kwitów Kasy Głównej na wpłacone wadium rozpatrywane nie będą.

Nie przyjęte oferty pozostaną bez odpowiedzi.

Termin ukończenia robót 8-m tygodni od daty zawiadomienia przedsiębiorcy o przyjęciu oferty przez Oddział Drogowy.

Przekroczenie tego terminu pociągnie karę konwencjonalną w wysokości 5 zł. za każdy dzień opóźniony.

Dyrekcji Kolejowej przysługuje prawo unieważnienia przetargu a Oddziałowi Drogowemu prawo wyboru reflektanta.

Wadium na nieuwzględnione oferty będzie zwrócone przez Radomską Dyrekcję Kolejową.

441 Dostawa kajdan łańcuskowych i kłódek automatycznych.

Komenda Główna Policji Państw. ogłasza przetarg nieograniczony na dostawę:

1) 4.000 sztuk kajdan łańcuskowych niklowanych odpowiadających opisowi technicznemu zatwierdzonemu przez Komendanta Głównego Policji Państwowej.

2) 4.000 kłódek automatycznych do kajdan.

Dostawa do dnia 30 listopada 1928 r.

Oferty na powyższą dostawę należy składać do Komendy Głównej Policji Państwowej w Warszawie, ul. Nowy Świat 67, w kopertach zapieczętowanych z napisem „oferta na kajdany i kłódki” w terminie do dn. 14 sierpnia 1928 r. do godziny 9.

Ceny należy podać w złotych, loco magazyn Komendy Głównej Policji Państwowej w Warszawie.

Do oferty należy dołączyć:

1) Kwit na złożone w Centralnej Kasie Państwowej wadium w wysokości 3 proc. wartości oferowanej dostawy.

2) Wzory łańcuchów i kłódek.

3) Świadczenie o solidności, względnie potwierdzenie właściwych władz

o poczynieniu przez oferenta starań o przesłanie do Komendy Głównej P. P. potwierdzenia solidności i zdolności wytwórczej oferenta.

Oferty na poszczególne partje oddanych do przetargu przedmiotów są dopuszczalne.

Otwarcie ofert nastąpi dnia 14 sierpnia 1928 r. o godzinie 10-iej w Wydziale II Komendy Głównej Policji Państwowej w Warszawie, ul. Nowy Świat 67.

O ile przetarg ofertowy nie da rezultatów, odbędzie się bezpośrednio po nim przetarg ustny, dlatego obecność na przetargu oferenta, bądź jego upoważnionego przedstawiciela jest wymagana.

Informacji udziela Komenda Główna Policji Państwowej w Warszawie, ul. Nowy Świat 67, codziennie od godz. 12—14.

Komenda Główna P. P. zastrzega sobie prawo dowolnego wyboru i oceny ofert a także zmiany ilości przedmiotów oddanych do przetargu bez podania motywów.

442 Wykonanie i zmontowanie 3-ch konstrukcji mostowych i dostawa łożysk.

Dyrekcja Kolei Państwowych w Poznaniu rozpisuje przetarg publiczny na wykonanie i zmontowanie na osi toru 3-ch konstrukcji mostowych oraz na wzmocnienie 6-ciu konstrukcji mostowych i dostawę łożysk stalowych a mianowicie:

a) 2-ch konstrukcji mostowych (blachownica — jazda górą) o rozpiętości teoret. 19,00 m dla mostu nad rzeką Łutynią, w klm. 76.228 linii Jarocin Ostrów.

b) 1-iej konstrukcji mostowej (blachownica — jazda dołem) o rozpiętości teoret. 9,42 m. dla mostu nad szosą w km. 68.882 linii Jarocin—Ostrów.

c) wzmocnienie 6-ciu konstrukcji mostowych (blachownice — jazda górą) o rozpiętości teoret. 18,90 m. każda dla mostu nad rzeką Notecią w km. 94.07 linii Gniezno — Inowrocław.

Słabe kosztorysy otrzymać można w godz. urzęd. w Wydziale Drogowym D. K. P. pouój nr. 447 za opłatą 3 zł. Tam są również do przejrzania rysunki i warunki ogólne i szczegółowe.

Oferty z podaniem ceny (na przewóz materiałów z stacji załadowania do stacji wyładowania, Dyrekcja dostarczy listy przesyłkowe), należy w zapieczętowanej jednej kopercie firmowej z napisem wskazującym zawartość, włożyć do koperty bez firmy i nieprzejrzystej, zapieczętować i nadesłać do Dyrekcji lub złożyć do skrzynki ofertowej w przedsiönku gmachu Dyrekcji, najpóźniej do dnia 14 sierpnia 1928 godzina 12-iej, gdyż w tym dniu o godzinie 12.20 nastąpi otwarcie ofert w gmachu Dyrekcji pokój 447. Koperta bez firmy winna być zaopatrzona w napis: „Zgłoszenie na wykonanie i wzmocnienie żelaznych konstrukcji mostowych dla mostów na linii Ostrów — Innowrocław.”

Cena winna być wypisana w złotych obiegowych, cyfrowo i słownie.

Do oferty należy dołączyć kwit którejkolwiek Głównej Kasy Kolejowej lub Państwowej na złożone wadium w wysokości 3 proc. wartości oferowanej. Nienadestanie wadium spowoduje bezwzględnie odrzucenie oferty. Po nie uwzględnieniu oferty, wadium podlega natychmiastowemu zwrotowi.

Oferta winna obowiązywać co najmniej 14 dni od daty otwarcia ofert. O ile oferent tego terminu nie może akceptować, to należy termin ważności oferty ustalić. W razie nieuwzględnienia oferty wadium zwraca się. Natomiast wadium przypada na rzecz Skarbu Państwa i to niezależnie od prawa dochodzenia szkody w razie cofnięcia oferty w czasie rozprawy ofertowej jak również w wypadku odmowy wykonania zamówienia po przyjęciu przez Dyrekcję oferty, w terminie przewidzianym przetargiem.

W razie przyjęcia oferty przez Dyrekcję, złożone wadium winno być przy zawarciu umowy uzupełnione do 5-procentowej kaucji.

Dyrekcja Kolei Państwowych zastrzega sobie prawo unieważnienia przetargu bez podania powodów, zamówienia wykonanie i dostawę żel.

Motor przewoźny
Kavarika 6-konny,
z daszkiem, prawie
nowy w komplecie
do sprzedania. Zgło-
szenia: Z. Kowal-
czuk, Lwów, ul. Na
Bajkach 3.

Łożyska kulkowe

sztynne i samonastawne.
rolkowe i oporowe dla
wszelkich gałęzi przemysłu
i handlu fabryki

SRO

J. Schmid-Roost A.-G. Oerlikon - Zürich

dostarcza natychmiast
Główny skład na Polskę:
„Autotechnika”
KRAKÓW, Bracka 5.
Telefon 43-43.

konstr. częściowo u kilku oferentów. oraz prawo wyboru dostawcy bez względu na cenę. Oferty nie odpowiadające warunkom niniejszym nie będą rozpatrywane, a oferty nieuwzględnione pozostaną bez odpowiedzi.

443 Przetarg budowlany.

Poleski Urząd Wojewódzki — Dyrekcja Robót Publicznych — w Brześciu n/Bug. ogłasza niniejszym publiczny przetarg ofertowy na ukończenie budowy domu murowanego piętrowego na kolonii urzędniczej w Kobryniu na ogólną kwotę w/g zatwierdzonego kosztorysu 107.598 zł.

W bieżącym sezonie roboty będą wykonane na kwotę 54.000 zł. w granicach posiadanego kredytu.

Plany budowy, warunki szczególne i ogółowe przetargu przeglądać można w Oddziale Budowlanym Dyrekcji Rob. Publ. Brześć n/B ul. Krzywa Nr. 21, gdzie można również nabyć formularze ofertowe

Oferty sporządzone ściśle według obowiązujących przepisów, składać należy w Oddziale budowlanym do dnia 8-go sierpnia 1928 r. do godz. 12-iej rano, poczem niezwłocznie nastąpi otwarcie ofert.

Do oferty dołączyć należy dowód na złożone w formie przepisowej wadium w gwarancji bankowej lub kwocie w wysokości 5% oferowanej sumy.

Urząd Wojewódzki — Dyrekcja Robót Publicznych — zastrzega sobie wolny wybór ofert, ewentualnie nieprzyjęcie żadnej z nich.

444. Budowa warsztatów.

Wileński Urząd Wojewódzki (Dyrekcja Robót Publicznych) w Wilnie ogłasza publiczny pisemny przetarg ofertowy na budowę warsztatów Państwowej Szkoły Technicznej w Wilnie (28.090 m³).

Szczegółowe projekty, obliczenia statystyczne, warunki techniczne, ogólne warunki budowy, projekt umowy oraz przepisy o oddawaniu państwowych dostaw i robót są do przejrzania w lokalu Dyrekcji Robót Publicznych w pokoju Nr. 91, codziennie w godzinach od 12 do 14-tej. Tam również są do otrzymania ślepe kosztorysy oraz projekt umowy za zwrotem kosztów takowych.

Oferty w zapieczętowanych lakową pieczęcią kopertach z napisem: „Oferta na budowę warsztatów Państwowej Szkoły Technicznej w Wilnie“ należy złożyć do kancelarii Oddziału Budowlanego, pokój Nr. 92, najpóźniej do godziny 10-tej w dniu 16-go sierpnia 1928 r.

Do każdej oferty musi być dołączony dowód złożenia w Kasie Skarbowej na depozyt Dyrekcji Robót Publicznych wadium w wysokości 3 proc. od całkowitej oferowanej sumy. Dołączenie wadium do oferty w gotówce lub w papierach wartościowych jest niedopuszczalne.

Publiczne otwarcie ofert nastąpi w dniu 16 sierpnia r. b. w lokalu Dyrekcji Robót Publicznych o godzinie 12-tej.

Celem osiągnięcia oszczędności w kosztach budowy firmom przysługującym będzie prawo wprowadzenia takich zmian w konstrukcji żelazobetonów, które przy zachowaniu wytrzymałości i obciążen przewidzianych normami Ministerstwa Robót Publicznych, dadzą maximum oszczędności w budowie, z warunkiem, że przedstawione będą odnośne obliczenia statystyczne, które będą podlegać zatwierdzeniu Dyrekcji Robót Publicznych. Pozycje kosztorysowe podlegające obniżeniu z powodu wprowadzenia wskazanych zmian konstrukcji żelazo-betonowych, winny

Przetarg.

Kierownictwo Budowy Klinkiarni Państwowej w Izbicy ogłasza przetarg publiczny na budowę 6-ciu (sześciu) żelbetowych silosów węglowych.

Termin składania ofert do dnia 23 sierpnia 1928 r. do godz. 12-iej, poczem nastąpi publiczne otwarcie takowych.

Rysunki szematyczne są do przejrzania w biurze budowy w Izbicy i mogą być na żądanie przesłane za zaliczeniem pocztowym.

Do oferty dołączyć należy szczegółowe rysunki konstrukcyjne według których silosy mają być wykonane.

Przy składaniu ofert należy złożyć wadium w wysokości 5% oferowanej sumy.

Kierownictwo zastrzega sobie prawo dowolnego wyboru oferenta oraz prawo unieważnienia przetargu bez podania przyczyn.

6963

Przetarg.

Kierownictwo Budowy Klinkiarni Państwowej w Izbicy ogłasza przetarg publiczny na dostawę materiałów drzewnych:

70 m³ desek sosnowych 25 m/m dług. od 3-ch mtr. wwyż

32.5 m³ " " 50 m/m " " " "

45.5 m³ " " 65 m/m " " " "

7 m³ " " 65 m/m na rusztowania " "

97.681 m³ kantówki ciosanej różnej długości,

50.157 m³ " tartej

sztandarów na rusztowania i kopalniaków.

Oferty w zapieczętowanych kopertach z napisem „Oferta na dostawę materiałów drzewnych“ przyjmowane będą do dnia 10 sierpnia 1928 r. do godz. 12-iej.

Publiczne otwarcie ofert nastąpi tegoż dnia o godz. 14-iej.

Przy składaniu ofert należy złożyć wadium w wysokości 5% oferowanej sumy.

Termin ukończenia dostawy do dnia 1-go października 1928 r. Szczegółowe wykazy i warunki dostawy można otrzymać w biurze budowy w Izbicy.

Kierownictwo zastrzega sobie prawo wyboru oferenta oraz prawo unieważnienia przetargu bez podania przyczyn.

6965

Nr. dz. IX/50171/1928.

Dyrekcja Kolei Państwowych w Krakowie rozpisuje przetarg publiczny na dostawę w okresie rocznym:

7.000 kg bieli szarej w proszku,

10.000 kg czerni kostnej w proszku.

Termin składania ofert upływa dnia 16. VIII. 1928 r. o godzinie 12-tej w południe. Publiczne otwarcie ofert nastąpi dnia 17. VIII., o godzinie 10-tej.

Przy składaniu ofert należy złożyć obowiązkowo poręczne (wadium) w wysokości 5% wartości oferowanej dostawy.

W razie otrzymania dostawy, składa oferent obowiązkowo kaucję w wysokości od 5-ciu do 10-ciu % wartości otrzymanej dostawy, zależnie od uznania Dyrekcji.

Wadium i kaucję można składać tylko w gotówce, w akcjach Banku Polskiego, w państwowych papierach wartościowych lub w innych papierach pupilarnych.

Bliższe szczegóły przetargu, jak również szczegółowe warunki dostawy i warunki techniczne, otrzymać można, za osobistym zgłoszeniem w Wydziale Zasobów Dyrekcji Kolei Państwowych w Krakowie, po wpłaceniu w Kasie Głównej Dyrekcji kwoty 1 zł. za formularze, lub pocztą, po nadesłaniu powyższej kwoty i znaczków pocztowych na porto.

Dyrekcja Kolei Państwowych w Krakowie.

6964

Ogłoszenie przetargu.

Magistrat król. stoł. miasta Lwowa rozpisuje przetarg publiczny na wykonanie robót budowlanych przy budowie Gimnazjum im. Królowej Jadwigi przy ul. Dwernickiego. Termin otwarcia ofert naznacza się na dzień 7-go sierpnia 1928 r. godz. 12 ta.

Formularze ofertowe za opłatą 10 zł. od egzemplarza otrzymać można w Wydziale III. Magistratu w godz. od 11—13-tej.

6991

być przedstawione oddzielnie, niezależnie od obowiązującego wypełnienia ślepych rządowych kosztorysów.

Przedłożone wskazane poprzednio zniżki mogą być wzięte pod rozwagę przy oddaniu robót.

Wszystkich oferentów obowiązują przepisy tymczasowe o oddawaniu państwowych dostaw i robót w zakresie działania Ministerstwa Robót Publicznych z dnia 31. VII. 1926 r., przy czym do oferty należy dołączyć oświadczenie, że wskazane tymczasowe przepisy są oferującej firmie znane i ich postanowieniom firma poddaje się bez zastrzeżeń. Bez tego oświadczenia oferty nie będą rozpatrywane.

Przetarg podlega zatwierdzeniu przez Ministerstwo Robót Publicznych, przy czym zarówno temu ostatniemu jak i Urzędowi Wojewódzkiemu przysługiwac będzie prawo swobodnego wyboru oferenta bez względu na wysokość oferowanej kwoty oraz prawo zredukowania ilości robót w zależności od wyniku przetargu i przyznanych na ten cel kredytów, względnie nie skorzystania z żadnej z wniesionych ofert.

446 Dostawa węża gumowego.

Kierownictwo Centralnego Zakładu Balonowego w Jabłonce zamierza oddać w drodze nieograniczonego przetargu publicznego dostawę 1.500 metr. węża gumowego do gazów sprężonych (na wysokim napięciu) w oplecieniu stalowym średnica 17×19 mm. z podkładką lub bez.

Oferty z napisem na kopercie: „Oferta na przetarg“ z opisem i próbka, powinny wpłynąć do Kierownictwa C. Z. Balon. w Jabłonce do dnia 14 sierpnia 1928 r. godzina 9-ta.

O godzinie 10-iej rozpocznie się rozprawa ofertowa i komisyjne otwarcie ofert. Ceny należy podawać w złotych loco skład dostawy.

Do oferty należy załączyć kwit kasy Skarbowej na złożone wadium w wysokości 3 procent ogólnej sumy oferty. Jako wadium złożone mogą być również papiery wartościowe w myśl obwieszczenia Min. Skarbu L. D. II. 379/2 z dnia 19. I. 28 r.

Wszelkich informacji do czasu przetargu udziela Kierownictwo Centralnego Zakładu Balonowego w Jabłonce, gdzie można również oglądać i próbki.

Kierownictwo zastrzega sobie prawo oceny przedłożonych ofert.

Wyniki ofert.

35 Budowa wiaduktu na torze Kościańskiej Kolei Powiatowej.

Po dokonaniu otwarcia ofert otrzymała budowę wiaduktu f-ma K. Grzybowski Poznań. Wiadukt jest żelazobetonowy trzy przęsłowy ogólnej rozpiętości 20 metr. Kwota kosztorysu na wspomniany wiadukt jest 27.000 zł.

36 Montaż żelaznej konstrukcji dla Dyr. kolej. we Lwowie

Dyrekcja kolei państw. oddała montaż żelaznej konstrukcji mostowej na Bugu Firmie L. Zieleniewski S. A. w Krakowie.

37. Budowa Strażnicy Celnej w Chorzelach ze strony Dyr. Rob. Publ. w Warszawie.

Na budowę Strażnicy Celnej w Chorzelach przedłożone zostały oferty przez: 1) N. Wojciechowskiego, majstra bud. w Warszawie, na ogólną sumę zł. 193.529 gr. 76.

Żądacie
wszędzie

TRANSFORMATORKI DZWONKOWE

bo są najtańsze
i najlepsze

marek: „HYPERION” i „C. G. S.”

Różnych typów i wykonania: 120 i 220 / 3. 5. 8. V. 1 Amp. 120—220 / 8. 12. 20 V. 2 A.

Wyrabia Firma: „HYPERION inż. J. Tisch” w Warszawie, ul. 11 Listopada 4.

Tamże przenośne nocne lichtarze prawie wcale prądu nie zabierające.

6941-5

2) Przedsiębiorstwo „W. Janeczko” z Ostrołęki na ogólną sumę zł. 138.408 gr. 90.

3) A. Wagnera z Ostrowia Łomżyńskiego na ogólną sumę zł. 213.370 gr. 86.

4) Firma „Wojnarowski i Świecki” z Warszawy na ogólną sumę zł. 197.614 gr. 59.

5) B. Roszko z Ciechanowa na ogólną sumę zł. 179.186 gr. 34.

6) S. Sęczykowski z Warszawy na ogólną sumę zł. 200.883 gr. 24.

7) Warszawskie Towarzystwo Techniczno-Budowlane na ogólną sumę zł. 157.340 gr. 07.

Oferty: N. Wojciechowskiego, z powodu braku wadjum, S. Sęczykowskiego i A. Wagnera z powodu wysokiej ceny oraz Wojnarowskiego z powodu braku wadjum — odrzucono.

Po sprawdzeniu pozostałych ofert pod względem formalnym i arytmetycznym, budowę Strażnicy powierzono najtańszej firmie „W. Janeczko” z Ostrołęki za ogólną sumę 142.076 zł. gr. 05.

Przetarg

na dostawę pieców kaflowych

Komitet budowy Szkoły Policji Państwowej w Mostach Wielkich prostuje niniejszym tekstem ogłoszenia z dnia 22 lipca br. w Tygodniku dostaw Nr. 21, dotyczącego dostawy pieców kaflowych o tyle, że kafle mają być koloru jasnego i że publiczne otwarcie ofert nastąpi dnia 2/8 b. r. godz. 11.

Przewodniczący Komitetu

Inż. PRZYBYŁOWSKI m. p.

6953

Obwieszczenia państwowe.

446 Przelarg na wykonanie rob. ziemnych i murarskich.

Śląski Urząd Wojewódzki ogłasza przetarg publiczny na wykonanie robót ziemnych, betonowych i murarskich przy odczyszczalni systemu O. M. S. w Zakładzie psychiatrycznym w Lublińcu.

Termin wnoszenia ofert na powyższe roboty przedłuża się na dzień 10 sierpnia 1928 r. o g. 10 przedpoł. Przetarg ogłoszony jest w całości osnowie w Gazecie Urzędowej Województwa Śląskiego z dnia 25 czerwca 1928 r. Nr. 21.

Ceny jednostkowe należy podać w formularzach ofertowych osobno za robocizną i za materiał.

L. R. P. I. 1549/16.

Doniesienia

30 Tygodnik dostaw na VIII Targach Wschodnich 2 — 12 IX. 1928.

Poprzednie Targi Wschodnie wykazały, w jak wysokim stopniu propaguje Tygodnik dostaw swój dział inseratowy.

Zamieszczenie ogłoszeń w Tygodniku dostaw, którego 3 numery specjalne ukażą się w okresie Targów, jest dla Wystawców nieodzownym.

Firmy, które na Targach nie wystawiają, winne tem bardziej reklamo-

Ogłoszenie rozprawy ofertowej.

Dyrekcja Kolei Państwowych w Krakowie rozda w drodze publicznego przetargu wykonanie dobudówki do budynku dworcowego na stacji w Grzegórkach.

Koszty ogólne wynoszą w przybliżeniu 20.000 złotych.

Roboty mają być ukończone do 1 grudnia 1928 r.

Blizsze postanowienia o wnoszeniu ofert, warunki wykonania budowy, plany, opis budowy, formularze ofertowe itd. można przeglądać a formularze ofertowe i kosztorysowe nabywać, poczynawszy od dnia 20 lipca 1928 r. w Oddziale III (Drogowym) w wymienionej Dyrekcji Kolei Państwowych.

Odnośne oferty, które można sporządzić tylko na przepisany formularz, należy wносить zapieczętowane z napisem:

„Oferta na wykonanie dobudówki do budynku dworcowego w Grzegórkach” — najpóźniej do dnia 1 sierpnia 1928 r. godziny 12-tej w południe do biura prezydyjnego Dyrekcji Kolei Państwowych w Krakowie.

Otwarcie ofert nastąpi tego samego dnia o godzinie 13-tej w biurze budownictwa Dyr. Kolei Państwowych na III piętrze drzwi Nr. 182.

Oferta obowiązuje oferenta do dnia 1 września 1928 r.

Poręczne (wadjum), które należy złożyć w kasie Dyrekcji Kolei Państwowych równocześnie z wniesieniem oferty, wynosi 1000 zł., która to kwota w razie przyjęcia oferty ma być uzupełniona do 6% ceny ofertowej i stanowić będzie kaucję.

Jeżeli oferent nie podpisze wszystkich wskazanych i do przegłędnięcia wyłożonych załączników albo nie złoży poręcznego w czasie przepisany do wnoszenia ofert, to ofertę jego uważać się będzie jako nieistniejącą, jak również nie uwzględni się ofert, w których podane przez Dyrekcję Kolei warunki w jakikolwiek sposób będą zmienione.

Zaznacza się, że Dyrekcji Kolei Państwowych przysługuje prawo wyboru oferenta bez względu na wysokość oferty, jak również że przetarg może być przez Dyrekcję Kolei Państwowych unieważniony bez podania powodów.

Kraków dnia 21 lipca 1928.

Dyrekcja Kolei Państwowych w Krakowie.

6958

Przetarg publiczny.

Miejskie Zakłady Elektryczne we Lwowie ogłaszają przetarg publiczny na wykonanie i zmontowanie następujących urządzeń nowej kotłowni na Persenkówce, a mianowicie:

- 1) więźba dachowa o konstrukcji żelazno kratowej ze świetlniami i konstrukcją podpierającą;
- 2) bunkry i wyspy na węgle;
- 3) transportery, elewatory (konweyory) i wagi węgla;
- 4) kotły wodno-rurkowe sekcyjne po 600 m² p. o.;
- 5) żuraw elektryczny na rozpiętość 22.550 m/m i 40 ton udźwigu.

Termin wnoszenia ofert upływa dnia 11 sierpnia 1928 r. o godzinie 12-iej w południe.

Szczegółowe warunki budowy i ślepy kosztorys otrzymać można w Elektrowni na Persenkówce (telefon 20-24) w godzinach od 8—15. Tamże udziela się wszelkich wyjaśnień.

6960

Miejskie Zakłady Elektryczne we Lwowie.

OGŁOSZENIE.

Wojewódzki Komendant Policji Państwowej w Krakowie zakupi wprost od producentów 50.000 kg owsa, 80.000 kg siana i 40.000 kg słomy.

Termin do wniesienia ofert na dostawę w całości lub częściową wyznaczam na 5. sierpnia br. do godziny 12-tej.

Oferty zapieczętowane z wyszczególnieniem rodzaju paszy, winny być wnoszone do referatu gospodarczego Wojewódzkiej Komendy Pol. Państw. w Krakowie, ul. Siemiradzkiego Nr. 24, I. p.

Owies pierwszej jakości suchy, zdrowy, zawierający najwyżej 1% zanieczyszczenia i 3% domieszki ziarn nieszkodliwych, siano słodkie i suche, słoma żytnia sucha w tym 5% prostej.

Siano i słoma o ile możliwości prasowane.

Dostawa loco Kraków magazyn przy ul. Starowiślnej 13, lub Siemiradzkiego 24. może być uskutecznione partjami, a rozpoczęta w przeciągu 10-ciu dni po zatwierdzeniu ofert.

Zaliczka na dostawę może być udzielona do wysokości 30% całej należności za odpowiednim zagwarantowaniem bankowym lub papierami dającymi dostateczne zabezpieczenie.

Od udzielonej zaliczki dostawca płaci odsetki w wysokości 8% licząc od dnia otrzymania zaliczki do dnia dostawy.

Kraków, dnia 27 lipca 1928.

Komendant Wojewódzki P.P.

wz. Komusiński Podinspektor P. P.

6967

wać się w tych specjalnych numerach Tygodnika dostaw.

Zlecenia inseratowe, opisy fabrycznych zakładów, notatki reklamowe itp. do powyższych numerów przyjmuje Tygodnik dostaw po cenach swej normalnej taryfy.

31. Roboty zamierzone i rozpoczęte względnie prowadzone w dalszym ciągu.

(Roboty publiczne w całym kraju:)

Budowa rzeźni miejskiej w Nadwórnej, bud. Urząd miejski; — remont kapitalny magaz. R. Z. Z. w Jarosławiu (strop żel. bet. w 3 magazynach), bud. 10 Okręgowe Szefostwo Budownictwa w Przemyślu; — 1928) — wykonanie instalacji centralnego ogrzewania i przewietrzenia gmachu Anatomji Uniwersytetu Poznańskiego, prace sztukatorskie, dostawa i założenie żaluzji do stołów dygestoryjnych, dostawa i osadzenie płyt sanitarnych glazurowych w ustępach, dostawa szkła opalowego, wykonanie prac stolarskich (dostawa drzwi w gmachu Chemii Uniwers. Poznańskiego i prace stolarskie w budynku byłej gorzelnii w Sołacz, bud. Państw. Inspekcja Budowlana Poznań-miasto, roboty ziemne, murarskie i ciesielskie dla budynku szkoły powszechnej na Winiarach w Poznaniu, bud. Miejskich Urząd Budownictwa Naziemnego; — budowa domu w Naramowicach, bud. Miejski Urząd Budownictwa Naziemnego w Poznaniu; — roboty instalatorskie i elektrotechniczne dla budowy „Sierocińca“ oraz dla budowy domu przy grochowych Łąkach w Poznaniu, bud. Miejski Urząd Budownictwa Naziemnego w Poznaniu; — wykonanie schodów do wiaduktu dworcowego w Poznaniu bud. Dyr. Koleji Państw. w Poznaniu; — wykonanie urzędz. central. ogrzew. w domu miesz. przy ul. Grunwaldzkiej w Poznaniu, bud. Magistrat; — roboty budowlane dla pawillonu cukrownictwa Powsz. Wystawy kraj. w Poznaniu, bud. Dyr. P. W. K.; — roboty ziemne, murarskie, ciesielskie i żelbetowe dla budowy nowej palmiarni w Parku Wilsona w Poznaniu oraz rozbórka starej palmiarni, bud. Magistrat; — roboty budowlane przy szkole powszechnej w Sierakowie, bud. Magistrat; — budowa 4 p. domu urzędniczego w Stanisławowie, bud. Okr. Dyr. Robót Publ. Stanisławów; — budowa budynku gospodarczego w Państw. Nadleśn. Błędno, bud. Państw. Urząd. Budownictwa Naziemnego w Starogardzie; — wykonanie kapitalnego remontu instal. wodociągowej i kanalizacyjnej w Państw. Nadleśnictwie Wirty, buduje Państwowy Urząd Bud. Naziemnego w Starogrodzie; — wykonanie pomiarów i sporządzenie planów regulacyjnych miasta Stonima, bud. Magistrat; wykonanie 3-piętr. magazynów fermentacyjnych o konstrukcji żelazno-beto-

RUGIJSKIE KOPALNIE KREDOWE

Poczta, telegraf i st. kolejowa — ROŚ

Największa kopalnia i wytwórnia wszelkiego rodzaju kredy na terenach Hrabiego Adama BRANICKIEGO wyrabiająca kredy: zwyczajne, mielone, spławine, angielską podwójnie czyszczoną, **pastewną kredę** z znaną marką „ŻUBR“ wyrabianą pod ścisłym dozorem i według przepisu Profesora Uniwersytetu Stef. Batorego p. Jana

MARSZAŁKOWICZA

Wykonanie natychmiastowe. — — — Długoterminowy kredyt.

6952-6

Tymczasowy Wydział Samorządowy w likwidacji.

Lwów, plac Smolki 1. 3.

Ogłoszenie przetargu

T. W. S. w likwidacji we Lwowie plac Smolki 1. 3., ogłasza przetarg pisemny na dostawę materiałów i budowę mostów na drogach Samorządowych w Województwie Stanisławowskim, a mianowicie:

1. na dostawę materiałów drzewnych i żelaznych oraz wykonania budowy mostu na Dubie pod Roźniatowem o dwu przęsłach po 30 m. św. o ustroju kratowym drewnianym.

2. na dostawę materiałów drzewnych i wykonanie budowy mostu kratowego na Bystrzycy w Jezupolu o pięciu przęsłach po 29 m. św.

Warunki ogólne i szczegółowe budowy oraz przedmiary robót są do przejrzania codziennie w godzinach od 11 do 13 w Biurze drogowym plac Smolki 1. 3.

Oferty należy wносить oddzielnie na a) materiały i b) robociznę z rusztowaniem, do dnia 16 sierpnia, o godz. 12-tej do protokołu T. W. S. w likwidacji we Lwowie plac Smolki 1. 3., w zapieczętowanej kopercie z napisem „Oferta na budowę mostów na drogach Samorządowych“.

Oferujący winien najpóźniej przed otwarciem ofert o godz. 12-tej dnia 15 sierpnia złożyć wadium w wysokości 5% w książeczkach lub papierach wartościowych o pupilarnem bezpieczeństwie.

T. W. S. zastrzega sobie dowolny wybór między oferentami lub nieprzyjęcie żadnej oferty bez podania powodu.

Lwów, dnia 27 lipca 1928.

Dyrektor Biura Drogowego
w. z. Inż. Tołłoczko w. r.

6962

Magistrat król. stoł. miasta LWOWA

LM. 110.846/28.
W. III.

We Lwowie, dnia 30. lipca 1928.

Ogłoszenie przetargu

Magistrat król. stoł. miasta Lwowa rozpisuje przetarg publiczny na wykonanie robót budowlanych przy budowie szkoły powszechnej im. Mikołaja Reja na placu Misjonarskim we Lwowie. Termin otwarcia ofert oznacza się na dzień 13. sierpnia 1928 r. godz. 12-ta. Formularze ofertowe za opłatą 10 zł. od egzemplarza i informacje otrzymać można w Wydziale III. Magistratu w godzinach od 11 — 13. Wadium w wysokości 5% oferowanej sumy należy złożyć w Kasie miejskiej i wykazać się kwitem dołączonym do oferty.

Komisarz Rządu.

p. o. Prezydenta Miasta
wz.

Dr. Maksymiljan Matakiewicz w. r.

6969

nowej na pomieszczenie surowca tytoniowego w Tarnopolu i Jagielnicy bud. Dyr. Robót Publ. w Tarnopolu; przeprowadzenie elektr. miasta Tarnobrzega, bud. Zarząd miasta; — budowa rzeźni miejskiej w Tarnowie, bub. Magistrat; — budowa szpitala powiatowego we Włodzimierzu, bud. Wydz. Powiatowy Sejmiku Włodzimierskiego; — roboty instalacyjne w gmachu Muzeum Narodowego w Warszawie, bud. Komitet budowy; — Politechnika Warszawska w bież. sezonie letnim przeprowadzi szereg drobnych remontów budowlanych; — budowa domów oficerskich we Włodawie, w Kobylniu i w Prużanach, instalacje kanaliz.-wodoc. w 2 domach mieszkalnych w Skniłowie pod Lwowem, instal. elektr. i kanaliz.-wodoc. w 2 domach miesz. we Włodzimierzu Woł., budowa 2 domów podoficerskich w Brześciu n/B., instal. elektr. i kanaliz. wodoc. w 3 domach miesz. w Chełmie Lubel. oraz w 2 domach mieszkal. w Białej Podlaskiej; — budowa domów podoficerskich w Suwałkach, Grąjewie i w Lidzie, bud. Fund. Kwater. Wojskowego; — roboty remontowe w domu państw. przy ul. Długiej 50 w Warszawie; budowa bocznego pawillonu gmachu Gimnazjum im. Marji Konopnickiej we Włocławku; — roboty żelazo-betonowe w Zamku Królewskim w Warszawie, bud. Dyrekcja Robót Publ. Warszawa; — roboty kapitalnego remontu budynku wojskowych na lotnisku w Mokotowie, bud. I. Okr. Szef. Bud. Warszawa; — budowa zbiornika betonowego wodoc. w głównych warsztatach wagonowych w Pruszkowie, dokończenie budowy domu dochodowego przy ul. 3-go Maja w Sosnowcu, bud. Dyrekcja Kolei Państw. w Warszawie; — roboty remontowe w domach państw. przy ul. Rymarskiej i Leszno w Warszawie, bud. Ministerstwo Skarbu; — roboty remontowe w posesji przy ul. Wolana Nr. 10 w Wilnie, roboty blacharskie i kanalizacyjne w gmachu przy ul. Ostrobramskiej 9 w Wilnie, roboty brukarskie i kanaliz. w gmachu przy ul. Ostrobramskiej 16 w Wilnie, roboty wodociągowo-kanalizacyjne w gm. przy ul. Zawalnej 56 w Wilnie i roboty remontowe w gm. przy ul. Sto-jańskiej 3 w Wilnie, bud. Dyr. Robót Publ. w Wilnie; — budowa nadleśniczówek w Nadl. Międzyrzeckiem i Rożankowskim, leśniczówek w Wilejskim, Lidzkim, Ozańskim i Ławaryjskim oraz kancelarii w Dziśnieńskim, bud. Dyr. Lasów Państw. w Wilnie; — wykonanie 2 domów murowanych 1 p. z zabudowaniami gosp. na stacji Brześć n/B. oraz po 1 domie na st. Baranowicz i Hajnówka, bud. Dyr. Kolei Państw. Wilno; — dokończenie bud 1 p. budynku miesz. dla bezdomnych w Wleliczce, bud. Magistrat; — rozbórka starych murów pozostałych na terenie fabr. po spalonych budynkach Państw. Fabr. Wyr. Tyt. w Winnikach obok Lwowa. „Budowniczy“

Magistrat król. stoł. miasta LWOWA.

L. M. 110.845/28.
W. III.

We Lwowie, dnia 30. lipca 1928 r.

Ogłoszenie przetargu

Magistrat król. stoł. miasta Lwowa rozpisuje przetarg publiczny na wykonanie robót budowlanych przy nadbudowie III. piętra na budynku szkoły im. Marji Konopnickiej we Lwowie. Termin otwarcia ofert oznacza się na dzień 13. sierpnia 1928 r. godz. 12-ta. Wadium w wysokości 5% oferowanej sumy należy złożyć w Kasie miejskiej i wykazać się kwitem dołączonym do oferty. Formularze ofertowe za opłatą 5 zł. od egzemplarza i informacje otrzymać można w Wydziale III Magistratu w godzinach od 11—13.

Komisarz Rządu

p. o. Prezydenta Miasta
w z.

Dr. Maksymiljan Matakiewicz w. r.

6968

„RYMAG“ RYBNICKA FABRYKA MASZYN SP. Z OGR. ODP. RYBNIK G. ŚL.

Telefony NN. 69 i 125. — — Istnieje od roku 1906. — — Własna bocznica.

**Kompletne urządzenia
Kopalń, Zakładów górniczych, Kamieniołomów i t. p.**

**Urządzenia transportowe
dla wszystkich celów przemysłowych i gospodarczych.**

Transportery, elewatory, wciągi osobowe, peronowe i cieżarowe.

Rusztta ruchome z podwoziami syst. Nyeboe i Nissen.

**Wagi wagonowe i wozowe
z przerywanym i nieprzerywanym torem.**

Kosztorysy bezpłatnie.

6785-10

Obwieszczenia państwowe.

447 Przetarg budowlany.

Państwowy Urząd Budownictwa Namiennego w Kartuzach ogłasza niniejszym przetarg publiczny na wykonanie:

- 1) budynku gospodarczego (stajni) na terenie państwowej w Przewozie powiat kartuski,
- 2) budynku mieszkalnego dla leśniczego (leśniczówki) w leśnictwie Drozdowo powiat kartuski.

Oferty w zamkniętych kopertach z odpowiednim napisem na kopercie wraz z dołączonym dowodem na złożone w formie przepisanej gotówką lub papierach wartościowych wadium w wysokości 5 prc. od oferowanej sumy, należy składać do dnia 17 sierpnia br. godz. 10 rano w Państw. Urzędzie budown. Namiem. w Kartuzach. W wyżej oznaczonym czasie nastąpi komisyjne otwarcie ofert przy ewent. obecności oferentów. Oferty bez wadium, lub z zastrzeżeniami, dopiskami itp. nie będą rozpatrywane.

Urząd zastrzega sobie dowolny wybór oferentów bez względu na wysokość oferty, jakoteż nieprzyjęcie żadnej z nadesłanych ofert bez podania dowodów.

Formularze ofertowe (ślepe kosztorysy) wysyła się na nadesłaniem 6 zł od obiektu. Plany budowy, szczegółowe i ogólne warunki są do przejrzania w biurze urzędu w godzinach od 8—15. Na wyraźne życzenie oferenta udzieli się pisemnie krótkich wyjaśnień co do warunków budowy itp.

Obwieszczenia powiatowe

22 Budowa domu.

Zarząd Powiatowej Kasy Chorych w Myślenicach ogłasza niniejszym publiczny przetarg na budowę domu.

Plany budowy, warunki szczegółowe i gotowe przetargu, przeglądać można w biurach Kasy od 9—12 godz. gdzie można również nabyć formularze ofertowe dopóki zapas starczy, za zwrotem kosztów ich sporządzenia 10 zł.

Oferty sporządzone ściśle według obowiązujących przepisów składać należy w biurze Kasy do rąk Dyrektora do dnia 10 sierpnia 1928 r. do godz. 16.30.

Otwarcie ofert nastąpi dnia 10 sierpnia o godz. 17-tej.

Oprócz wniesionych ofert, należy do każdej oferty przedłożyć dowód na złożone w formie przepisanej wadium w wysokości 5 proc. oferowanej sumy w Powiatowej Kasie Oszczędności w Myślenicach.

Oferty nie poparte przepisaniem wadium, lub nie złożone w formie przepisanej nie będą rozpatrywane.

Zarząd pow. Kasy Chorych w Myślenicach zastrzega sobie wolny wybór oferty, ewentualnie nieprzyjęcie żadnej z nich.

23 Budowa gmachu.

Powiatowa Kasa Chorych w Dolinie ogłasza przetarg publiczny na budowę gmachu w Dolinie o pojemności 7.000 m³.

Budowa ma być przed zimą nakryta dachem, a ukończona zupełnie do 15 lipca 1929 roku.

Szczegółowe warunki: plany i ślepe kosztorysy otrzymywać można w Dyrekcji Kasy Chorych w Dolinie począwszy od dnia 2 sierpnia 1928 r. za opłatą 25 zł.

Termin wnoszenia ofert na oryginalnych ślepych kosztorysach, całkowicie wypełnionych upływa dnia 13 sierpnia 1928 r. godz. 12-ta. Oferty będą otwarte w tym samym dniu o godzinie 13 tej.

Wadium w wysokości 3% oferowanej sumy w gotówce lub papierach wartościowych mających pupilarne zabezpieczenie.

Od 2 do 12 września 1928 VIII. TARGI WSCHODNIE WE LWOWIE

Na liczne życzenia z kraju i zagranicy przedłuża się ostateczny termin dla zgłoszeń do udziału o dalsze dwa tygodnie
do 15 sierpnia.

Wobec masowego napływu zgłoszeń spóźnione zamówienia stoisk uwzględnione nie będą.

Wyjaśnień udzielają i zgłoszenia przyjmują:
Biuro Targów Wschodnich we Lwowie, ul. Jagiellońska 1.
6959

Oferty nieodpowiadające warunkom przetargu lub złożone po terminie nie będą rozpatrywane

Zarząd Kasy zastrzega sobie do wolne uwzględnienie oferty.

24. Dostawa cementu.

Okręgowa Elektrownia powiatu kartuskiego Rutki, stacja kolejowa Żukowo, potrzebuje do budowy nowej elektrowni ca 170 tonn cementu przedniej jakości. Ofertę z podaniem ceny, terminu dostawy i warunków płatności przesyłać pod adresem: Kierownictwo Elektrowni Rutki w Kartuzach.

Obwieszczenia miejskie.

80 Konkurs na urządzenie wodociągów, kanalizacji i elektryfikacji miasta.

Zwierzchność gminna w mieście uzdrowskim Kufach nad Czeremoszem rozpisuje niniejszym konkurs na urządzenie wodociągów, kanalizacji, i elektryfikacji miasta.

Oferty zawierające plany i opisy techniczne wraz z kosztorysami do wodociągów i kanalizacji, tudzież plany i kosztorysy na budowę kompletnej elektrowni o 2 motorach ropnych „Diesla“ wraz z koniecznymi zabudowaniami, częściami mechanicznymi, przewodami elektrycznymi, kosztem

Rok założenia 1888.

Telefon Nr. 62.



znak fabryczny

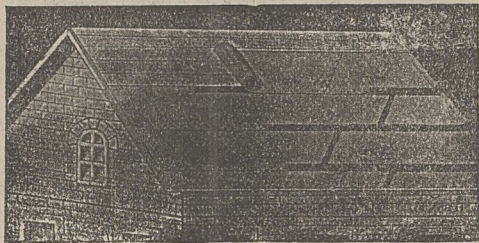
SPÓŁKA AKCYJNA EMIL KUŹNICKI

Fabryka Tektury Dachowej, Produktów Chemicznych i Asfaltu
OŚWIĘCIM (Wojew. Krakowskie)

FABRYKA FILJALNA W SOSNOWCU, przy ulicy Sobieskiego 7. (tel. Nr. 474)

poleca znane z pierwszorzędnej jakości wyroby, a mianowicie:
Papa dachowa smołowcowa piaskowana i niepiaskowana,
Papa asfaltowa izolacyjna posypana trocinami, żwirem lub korkiem,
Płyty izolacyjne specjalne z wkładką filcu angielskiego,
Smola kamiennie-węglowa preparowana (lakier dachowy),
Karbolineum do impregnowania drzewa,
Lepnik (cement drzewny) t. zw. klebemasa,
Lakier do żelaza zwyczajny i szybkoschnący,
Lakiery kolorowe do malowania dachów papowych,
Masa koriolitowa do konserwowania dachów krytych papą specjalną,
Asfalt rodzimy (mastix) i sztuczny w bryłach,
Goudron naturalny „Trinidad“ i inne bitumy zagraniczne,
Goudron smołowcowy i asfalt do izolowania ścian,
Christol do smarowania dachów papowych tylko co 5 lat,
Kit włóknisty do uszczelnienia starych popękanych dachów papowych, oraz wszelkie przybory do pokryć dachowych.

„Koriolit“ specjalna papa asfaltowa, wolna od smoły i bezwonna, niewymagająca konserwacji (smołowania), ani po ukończeniu pokrycia, ani naprawy przez długie lata.



Koriolit nadaje się do krycia budynków wszelkiego rodzaju, także starogontowych. Koriolit jest trwały, nieprzemakalny i odporny na ogień przenośny.

Wykonujemy przez fachowo wyszkolone sły:

Krycie dachów papą smołowcowa i specjalną „KORIOLIT“ na gładko, na listwach trójkątnych, t. zw. podwójnie klejone i przez wprasowanie żwirku.

Asfaltowanie ulic, chodników, peronów, podworców i t. p.

Izolację mostów, wiaduktów, przepustów, piwnic, murów fundamentowych, ścian wilgotnych i t. p.

Obłajanie ścian i sufitów.

Nasze papy zostały urzędowo zbadane i jako ogniochronne uznane. Towarzystwa Asekuracyjne przy ubezpieczeniach od ognia stosują premię ustaloną dla materiałów twardych.

Oferty i próbki na żądanie.

6150-0

oferentów wnosić należy do Zwierzchności gminnej w terminie do końca sierpnia 1928.

Miasto Kutry liczy 7325 mieszkańców i 1107 domów mieszkalnych.

Zwierzchność zastrzega sobie prawo wolnego wyboru ofert lub nieprzyjęcia żadnej z nich bez jakichkolwiek odszkodowań na rzecz pominiętych oferentów.

81. Przetarg budowlany.

Magistrat miasta Krośniewic ogłasza przetarg na wybudowanie 7-klasowej Szkoły Powszechnej w Krośniewicach.

Przy składaniu ofert wymagane jest od przedsiębiorcy złożenie kaucji w stosunku 10% od zadeklarowanej w ofercie sumy, bądź to w gotówiznie, bądźto w papierach procentowych Państwowych

Plan i kosztorys są do przejrzania na miejscu, na żądanie zaś może być wysłany ślepy kosztorys.

Bliższych wiadomości udziela Magistrat.

Termin składania ofert do dnia 20 sierpnia 1928 r.

82 Konkurs na urządzenie wodociągów.

Magistrat miasta Sochaczewa ogłasza konkurs na urządzenie wodociągów w mieście. Wszelkie wiadomości dotyczące tej sprawy będą udzielane w biurze Magistratu.

Termin składania ofert do dnia 10 sierpnia 1928 r.

83 Przetarg na budowę kanalizacji i przebrukowanie ulic, dostawa motoru etc.

Magistrat miasta Wroniek rozpisuje przetarg:

1. na budowę częściowej kanalizacji miasta wraz z dostawą wszystkich materiałów na długości ca 500 mtr. z rur cement. średn. 30, 40 i 50 cm.

2. na przebrukowanie ulic: Kościelnej, Rzecznej, przy Pomniku i Placu Wolności ca 2.200 m³ wraz z dostawą ca 150 m³ polnego obrobionego brukowca, 500 m³ piasku i 100 m³ żwiru, założenie 800 bzm. bortnika wraz z dostawą tegoż z obrobionych polnych kamieni lub z łupanego, nieciosanego granitu oraz na dostawę i położenie 1.000 m² chodnika z płyt cementowych.

3. na dostawę 500 mtr. ciosanogobortnika granitowego profilu rixdorfskiego o rozmiarach 12/16 cm. grubości, ca 30—35 cm. wysokości.

4. na dostawę 2-ch słupów cementowych do ogłoszeń ca 3,50—4,00 m. wysokie śred. 1,10 m. szer. według własnego projektu, który należy dołączyć do oferty.

5. na dostawę motoru „Diesla“, wyrobu krajowego z agregatem 70 K. M.

Rysunki, szematy ofertowe, ślepe kosztorysy i potrzebne informacje udziela Magistrat za opłatą ad 1. — 5,00 zł ad 2. — 1,00 zł.

Magistrat zastrzega sobie prawo swobodnego wyboru oferenta, podziału robót pomiędzy kilku oferentów lub też nieuwzględnienia żadnej oferty.

Oferty należy złożyć do dnia 10 sierpnia 1928.

Obwieszczenia prywatne.

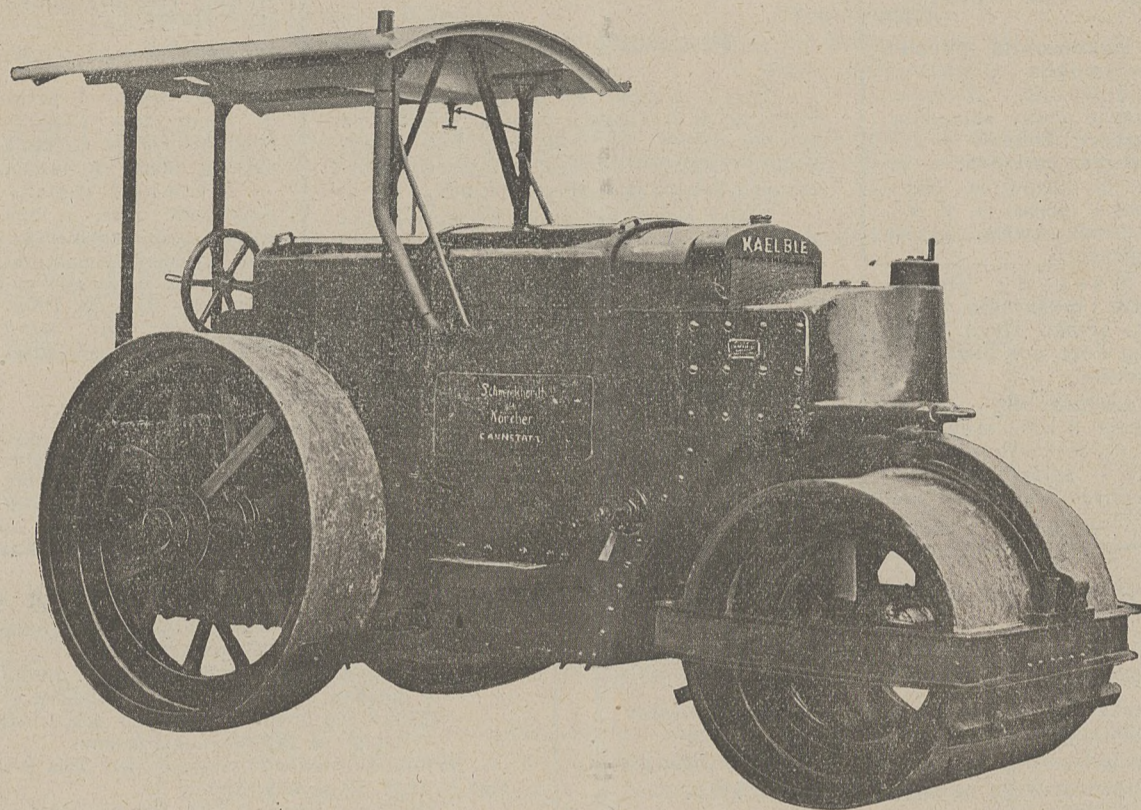
22. Sprzedaż pieca pierścieniowego z kominem, kotłownią, halą maszyn i przebudowaniami.

Sprzedaż na rozbiórkę dawn. budynku ruchu (piec pierścieniowy z kominem, kotłownią, halą maszyn i przebudowaniami) cegielni Katowicka Hałda (dawn. Pless) najwięcej dającymu.

Oględziny po uprzednim zgłoszeniu w Biurze budowlanem kopalni Wujek.

Interesenci zechcą oferty nadsyłać pod adr. Zakłady Hohenlohego—Hohenlohe-Werke, Sp. Akc. w Welnowcu G. S.

Walce szosowe parowe i motorowe



Olbrzymi wzrost ruchu kołowego, a w szczególności automobilowego w ostatnich latach, wysuwa sprawę budowy dróg i utrzymania ich w należytych stanie, na pierwszy plan.

Zadośćuczynienie tym zwiększonym wymaganiom co do budowy i utrzymania dróg możliwe jest obecnie tylko przy użyciu walców szosowych, zaopatrzonych we własne silniki popędowe, tłukarek automobilowych i innych nowoczesnych maszyn drogowych.

Do najlepszych zaś maszyn tego rodzaju należą bezprzecznie:

a) **Walce szosowe parowe słynnego fabrykatu „Heilbronn“** o wadze 9, 13·6, 16, 18·4 tonn, budowane od lat przeszło 40-tu przez fabrykę maszyn Heilbronn a/N. w dwu wykonaniach jako walce o maszynach parowych, jednocylindrowych (lżejsze) i dwucylindrowych sprzężonych (cięższe).

Te ostatnie polecamy szczególnie tam, gdzie chodzi o bezgłośny wylot pary i ekonomiczne zużycie węgla.

Kotły tych walców zaopatrzone są w **miedziane skrzynie ogniowe i miedziane zespórki**, w przeciwieństwie do walców innych fabrykatów, których kotły posiadają skrzynie żelazne i wskutek tego muszą być co 4—5 lat wymieniane, podczas gdy walce marki „Heilbronn“ pracować mogą przez lat przeszło 30 bez wymiany skrzyni ogniowej i wogóle większej naprawy.

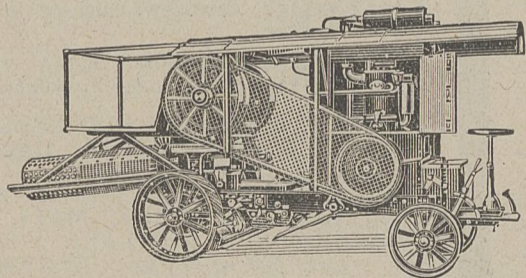
Najlepszym dowodem dobroci szosowych walców parowych marki „Heilbronn“ jest 32-letnia nienaganna praca walca tej marki będącego własnością Magistratu m. Lwowa.

Opinji o tym walcu udzielić może p. Inż. Kempruljan, kierownik betoniarni miejskiej we Lwowie.

b) **Walce szosowe motorowe fabrykatu „Kaelble“** z motorami Diesla do popędu ropą, olejem gazowym i t. p. o wadze 6, 8, 10, 12, 15, 16 i 18 tonn.

Szczegółowe opisy tych walców przesyłam na żądanie.

Zarówno dla walców „Heilbronn“ jak i „Kaelble“ dostarczam oskardników drogowych w jaknajlepszym wykonaniu.



Automobilowa tłukarka kamieni marki „Kaelble“.

**JULJUSZ WEISS
KOLEJE POLNE, LEŚNE I FABRYCZNE
WE LWOWIE**

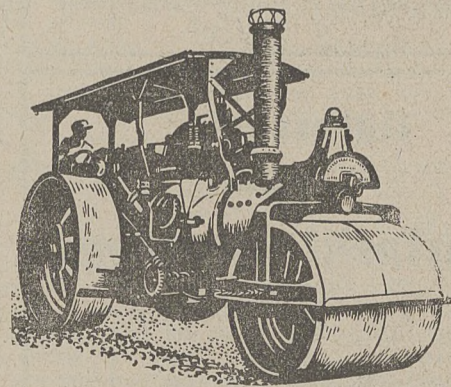
Adres telegr. Railweis Lwów. — Tel. 2-59, 10-92, 10-91, 34-27, 51-38.

Zaofiarowania odwrotnie.

REFERENCJE:

Okręgowa Dyr. Robót Publ., Lwów.
Okręgowa Dyr. Robót Publ., Kielce.
Okręgowa Dyr. Rob. Publ., Tarnopol.
Państwowy Zarząd Drogowy, Kielce.

Powiat. Zarząd Drogowy, Częstochowa.
Stopnicki Wydział Powiatowy.
Państw. Zarząd Drogowy, Zaleszczyki.
Magistrat miasta Lwowa.



Skorowidz ofiarowanych i poszukiwanych nowych i używanych maszyn, narzędzi materiałów budowlanych itp.

Ogłoszenia w tej rubryce po 25 groszy za słowo. (W ramce 50% drożej.)

Ofiarowano:

Maszyna parowa system Erste Brüner Maschinenfabrik zaworowa z kondensacją z roku 1888 o sile od 70—100 KM. średn. cyl. 400 mm. skok 950 mm ciśnienie dopuszczalne 8 atm. w zupełnie dobrym stanie do sprzedania. Zgłoszenia: Zjednoczone młyny parowe w Łodygowicach.

Parowozy czteroosiowe 60-konne dla toru 600 m/m zupełnie nieużywane zdolne do natychmiastowego

ruchu, nadające się nawet do lekkich szyn, b. korzystnie do sprzedaży Juliusz Weiss, Kolej Polne, Leśne i Fabryczne we Lwowie. Biura, ul. Potockiego 26. Tel. 2-59, 10-91, 10-92, 34-27. Teleg. Railweiss Lwów.

Kilkaset tysięcy cegieł maszynowych dobrze wypalonych do sprzedania w Cegielni parowej Stein i Kurz w Bieczu. 6889-6

Lokomobila parowa przevozna Clayton & Shuttleworth 20-konna, prawie nowa, kompletna, papiery kotłowe w najlepszym porządku, — zaraz do sprzedania. Zgłoszenia pisemne: Z. Kowalczuk, Lwów, ul. Na Bajkach 3.

Maszyny piekarskie i masarskie dostarcza szybko Hugo Palandzka z ogr. por. Biała obok Bielska. (5625-0)

Lokomobilę Cegielni 5 KM. mało używaną, w doskonałym stanie — sprzedam na dogodnych warunkach kre-

dytowych — Łubkowski, Pantalowice p. Kańczuga.

Do traków Flecka 650 i 900 mm przepustu dostarczy korzystnie możemy: kompletne płyty fundamentowe z kołami zamachowymi i tarczami zapędowymi, następnie ramy trakowe i stojaki pociągowe z łożyskami kulkowymi używa-

ne, lecz w dobrym stanie. Jest to korzystna okazja dla posiadaczy traków Flecka chcących takowe zmodernizować, względnie wymienić wadliwe części (płyty fundamentowe, koła zamachowe itp.) Zgłoszenia do Administracji Tygodnika dostaw we Lwowie pod „Traki Flecka 6954”.

Przetarg ofertowy.

Urząd Wojewódzki — Dyrekcja Robót Publicznych w Kielcach ogłasza przetarg na budowę domu dla Profesorów Państwowej Szkoły Górniczo-Hutniczej w Dąbrowie Górniczej o kubaturze około 11.000 m³.

Oferty należy wnieść do Dyrekcji Robót Publicznych w Kielcach do dnia 16 sierpnia 1928 roku do godziny 11 przed południem.

Wszelkich informacji udziela Dyrekcja Robót Publicznych w godzinach urzędowych, tamże są do przejrzania i warunki oferowania i wykonania budowy, plany oraz druki.

Te ostatnie nabyć można za opłatą 10 zł.

Dyrektor Robót Publicznych
(—) KRUG.

6966

Prasy fabryki Schlickeysen do torfu, nadające się też do wyrobu cegły nieużywane ze składu okazują do sprzedania. Wiadomość D. Bincer Kraków, Radziwiłłowska 8 B. — telefon 543. (6830-25)

Młocarnia Hofherr — Schranz — 60 cal. ang. wraz z piecem w bardzo dobrym stanie, do sprzedania. Wiadomość: Cukrownia Trawniki, poczta stac. kol. Trawniki.

2 Garnitury młocarniane, lokomobile 10 H P. 54 cale bębna, 1 prasa do słomy firmy Clayton-Schuttleworth w zupełnie dobrym stanie w ruchu, — 2 żniwiarki wiązki, sieczkarnie duże, i inne sprzęty gospodarcze wskutek wydzierżawienia do sprzedania. Zgłoszenia pisemne do Zarządu Dóbr. Bzudec p. loco który wskaze, gdzie narzędzia można oglądać.

Poszukiwano:

Motorek benzynowy — o sile 3—4 koni — kupię lub zamienię na aparat

do spawania, kompletny na karbit lub gaz — aparat nowy. — Ignacy Gruszewski, Kobyłanka obok Gorlic.

Zwrotnica normalnotorowa prawa używana lecz w dobrym stanie poszukiwana. Zgłoszenia do Administracji Tygodnika dostaw we Lwowie pod „Zwrotnica 6954”.

Lokomobilę 70—80 KM. w dobrym stanie — zdatną do natychmiastowego użytku — kupimy. Dokumenty kotła wymagane. Pożądany system rur wyciągalny. Przy ofertach skierowanych do Zarządu dóbr St. Hr. Reya w Przewławie (poczta Przewława koło Mielca), podawać prosimy cenę i markę kotła.

Kocioł parowy w dobrym stanie, system kornwalijski lub Lankaschir, około 50 m² powierzchni ogrzewalnej, 6—8 atm, kupi majątek Wola Pękoszewska, poczta Mszczonów.

Urządzenie betoniarni kupi dwóch Latoszyn p. Dębica.

PRZETARG.

Fundusz Kwaterunku Wojskowego ogłasza przetarg nieograniczony na wykonanie następujących robót:

- 1) budowę domu podoficerskiego, położonego naprzeciw Koszar Szwoleżerów, obok cerkwi w Suwałkach,
- 2) budowę domu podoficerskiego, na terenie koszar w Grajewie,
- 3) budowę domu podoficerskiego na terenie lotniska w Lidzie.

Termin składania i otwarcia ofert dnia 30 lipca (poniedziałek) 1928 r. o godz. 12-iej w południe.

Wadium w wysokości 3% oferowanej sumy w gotówce należy składać do Banku Gospodarstwa Krajowego na konto Nr. 1427, zaś w papierach wartościowych, objętych okólnikiem Ministerstwa Skarbu z dnia 10 września 1927 r. do Kasy F. K. W.

Wszystkie roboty zostaną oddane za sumę ryczałtową, stałą przez cały czas budowy. Plany, kosztorysy i warunki szczegółowe można otrzymać w kancelarii F. K. W. Warszawa, Żolibórz, ul. Śmiała 31.

6931-2

PRZETARG.

Fundusz Kwaterunku Wojskowego, ogłasza przetarg nieograniczony na wykonanie następujących robót:

- 1) budowę domu oficerskiego i podoficerskiego, na terenie między ul. Wrocławską i Lubelską w Krakowie,
- 2) budowę domu oficerskiego przy zbiegu ulic Nowej i Sobieskiego w Bielsku Cieszyńskim.

Termin składania i otwarcia ofert dnia 9 sierpnia 1928 r. (czwartek) o godz. 12-iej w południe.

Wadium w wysokości 3% oferowej sumy w gotówce należy składać do Banku Gospodarstwa Krajowego na konto Nr. 1425, zaś w papierach wartościowych, objętych okólnikiem Ministerstwa Skarbu z dnia 10 września 1927 r. do Kasy F. K. W.

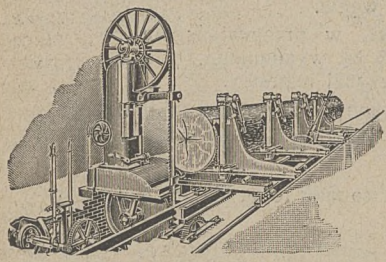
Wszystkie roboty zostaną oddane za sumę ryczałtową stałą przez cały czas budowy. Plany, kosztorysy i warunki szczegółowe można otrzymać w kancelarii F. K. W. Warszawa, Żolibórz, ul. Śmiała 31.

6957

PŁUG PAROWY

używany, lecz w dobrym stanie tylko system „FOWLER” kupię. Oferty proszę pod „C.P. 6955” do ekspedycji Tygodnika dost. we Lwowie.

6955-3



Specjalne maszyny tartaczne

o największej wydajności i oszczędności w tROCINIE

LOUIS BRENTA
MAREN IES BRUXELLES, BELGJA

wszelkie informacje udziela
R. Willer — Warszawa

ul. Elsterska 11 (b. Al. Poniatow.)

Ceny przystępne. — Warunki dogodne. — Porada techniczna bezpłatnie.

OGŁOSZENIE.

W dniu 6 sierpnia 1928 r. odbędzie się w biurze Dyrekcji o godzinie 12-iej licytacja na wybudowanie w Nadleśnictwie Lubomlskim 2-ch osad dla leśniczych i 2-ch osad dla gajowych.

Kosztorysy słupe, szkice i warunki licytacji są do przejrzania w Wydziale Technicznym Dyrekcji Lasów Państwowych oraz w kancelarii Nadleśnictwa Lubomlskiego w godzinach urzędowania.

Zastrzega się prawo wolnej ręki w wyborze kontrahentów.

Dyrekcja Lasów Państwowych w Łucku
6956 Nr. 16041/Tech.

Prenumerujcie

„TYGODNIK DOSTAW”

Prenumerata wynosi:

Rocznie 20 zł. — Półrocznie 14 zł.

Ogłoszenie.

Poszukujemy

wiertarki słupowej

mocnej budowy w dobrym stanie o wysięgu 1500—2000 m/m. dla otworów w odlewie od 80—100 mm. Oferty z podaniem ceny i wagi prosimy kierować pod adr.:

Tow. Akc. „J. JOHN” w Łodzi.

5050-2

St. Weigt i Ska ŁÓDŹ

PRODUKUJE:

KOTŁY, ESWU TYPU STREBLA

KOTŁY, ESWU MIESZKANIOWE DO WODNEGO CENTRALNEGO OGRZEWANIA

GRZEJNIKI (RADJATORY)

KWASO: OGNIOODPORNE ODLEWY

UTWARDZONE WALCE MEYŃSKIE

MASZYNY POMOCNICZE DLA ODLEWNI

RUSZTY

PĘDNIE



WAPNO

nawozowe mielone, piechcińskie

WAPNO

piechcińskie budowl. marmurowe, znane z wydajności.

CEMENT portlandzki, **GIPS** „Scipio”, **SZAMOTY** „Klepacki”, **CEGLA**, **DACHÓWKA**, **ETERNIT**, **LEPNIK** posadzkowy izolacyjny „Duroxyl”, **POSADZKA** dębowa, **TERRAKOTA**, **KAFLE**, **TRZCINA**, **MATY**. Wszelkie **MATERIAŁY BUDOWLANE** z fabryk kraj. reprez. lub ze składów **DOSTARCZA:**

Hurt.: **INŻ. JAN PĘDZICH**

Warszawa, Zielna 30, Telefon 108-70.

Detal.: **ANTONI KRYSIŃSKI**

Warszawa, Al. Jerozolimskie 95.

Telefon 5-97 i 305-97. (6637-10)

Maszyna parowa

120 K.M. w bardzo dobrym stanie, z powodu przebudowy tania na sprzedaż. Maszyna jest leżąca dwucylindrowa z kondensacją bez kotła budowana w firmie Petzold — Berlin, oraz **Motor benzynowy 6 K.M.** Cena według ugody przy obejrzeniu na miejscu.

Skład maszyn rolniczych

A. Piontek — — — — — **Skórcz. (Pom).**
6936-3