

Wychodzi
co tydzień.

Tygodnik dostaw

Kraków
Biblioteka

nie odpowiada za pomyłki druku, braki w zapodanych szczegółach i t. p.

Tygodnik dostaw

Pismo fachowe poświęcone polskiemu dostawnictwu i odbudowie.

Warszawa - Poznań - Lwów - Kraków - Wilno - Łódź - Katowice - Bydgoszcz - Toruń.

Główna Redakcja i Admin.:
Lwów, ul. Potockiego 26.

Telefon Nr. 2-59.

Ekspedycja:
Lwów, ul. Potockiego 38.

Telefon Nr. 10-92.

Adres telegraficzny: Tygodnik dostaw Lwów.

Konto bankowe: P. K. O. w Warszawie Nr. 142.600 i w Polskim Banku Przemysłowym we Lwowie.

Taryfę inseratów przesyła Administracja na żądanie.

Przy częstszym inserowaniu odpowiedni opust.

Przedpłata za regularną wysyłkę pisma wynosi rocznie . . . 20 złotych półrocznie . 14 .

Należność pocztową opłacono gotówką.

Rok XX.

Lwów, 21 września 1928.

Nr. 27.

Na pytania skierowane do Redakcji odpowiada się tylko za przesłaniem marki listowej.

Przedruk dozwolony tylko za podaniem źródła

Obwieszczenia państwowe.

538 Konkurs na dostawę narzędzi do robót linjowych telegraficzno-telefonicznych.

Dyrekcja Poczt i Telegrafów w Krakowie rozpisuje niniejszym konkurs na dostawę narzędzi do robót linjowych telegraficzno-telefonicznych.

Dotyczący wykaz narzędzi wydaje stronom zainteresowanym Oddział Techniczny Dyrekcji Poczt i Telegrafów w Krakowie, ul. Basztowa 22. w godzinach urzędowych. Oferty należy nadsyłać w zapieczętowanych kopertach firmowych z napisem: Oferta na dostawę narzędzi do Dyrekcji Poczt i Telegrafów w Krakowie, najdalej do 1 października r. b. włącznie.

Dyrekcja zastrzega sobie wolny wybór oferty względnie odnośnych ofert z poszczególnych grup, a zatem oddania dostawy w całej podanej ilości lub tylko częściowo.

O dokonany wybór powiadomi się we właściwym czasie odnośnego oferenta i wezwie do zawarcia umowy.

Oferty nieprzyjęte pozostaną bez odpowiedzi.

539 Roboty budowlane.

Państwowy Bank Rolny ogłasza publiczny ofertowy pisemny przetarg na roboty budowlane Oddziału Banku w Łucku przy ul. J. Piłsudskiego.

Szczegółowe warunki, ślepe kosztorysy, projekt umowy, oraz blankiety oświadczeń o zapoznaniu się z warunkami przetargu są do otrzymania w Wydziale Budżetowo-Gospodarczym Banku w Warszawie (ul. Nowogrodzka Nr. 50) w godzinach biurowych. Tamże należy składać oferty przetargowe do godz. 12-ej dnia 28 września 1928 r. Rozprawa przetargowa odędzie się o godzinie 17 tegoż dnia. Do oferty winien być dołączony kwit na złożone wadium w sumie zł. 35.000 zgodnie z przepisami Ministerstwa Skarbu dotyczącymi przetargów publicznych.

540 Przetarg na roboty budowlane i ułożenie kolejki wąskotorowej.

2 Okręgowe Szefostwo Budownictwa w Lublinie ogłasza nieograniczony przetarg na roboty budowlane i ułożenie kolejki wąskotorowej na terenie magazynów amunicyjnych w Czerkasach pod Kowlem, z miesięcznym terminem wykonania tych robót od dnia spisania umowy.

Oferty sporządzone wg. przepisów ofertowych z dołączeniem kwitu Kasy Skarbowej na wpłacone względnie złożone wadium, w wysokości 5 proc. od oferowanej sumy, należy składać w tut. Szefostwie w terminie do dnia 27 września 1928 r. godz. 10-ta rano.

L: 7441/28.

Rawa Ruska, dnia 14 września 1928.

Ogłoszenie.

Zarząd miasta Rawa Ruska zakupi:

1) Jeden silnik spalinowy systemu „Diesla“, stojący, mocy około 135 K. M. dla napędu generatora elektrycznego wraz z niezbędnymi przyrządami i montażem;

2) Jeden generator prądu zmiennego, trójfazowego z przewodem zerowym dla napięcia 380/230 Volt, 50 okresów, mocy około 100 K. W. wraz z regulatorem napięcia i przyrządami mierniczymi.

Ceny ad 2 podane być mają osobno do bezpośredniego sprzężenia, a osobno dla napędu pasowego.

Oferty wnosić należy do Zarządu miasta do 28 września b. r.

Kierownik Zarządu miasta:
Dr. ŚWIĄTKIEWICZ w. r.

7064

Druki ślepych kosztorysów i ofertowe, na których wyłącznie można składać oferty, są do nabycia w tut. Szefostwie, gdzie również można zapoznać się z warunkami ogólnymi, technicznymi i planami robót.

Prawo ewentualnego przeprowadzenia przetargu ustnego i wyboru oferty zastrzega się.

541 Dostawa łożek żelaznych.

8-me Okr. Szef. Int. odda w' dniu 28 września 1928 r. o godz. 10-ej, w drodze przetargu nieograniczonego dostawę 390 łożek żelaznych słatkowych i 300 materacy z włosia.

Bliższych informacji udzielają wszystkie Szef. Intend. O. K., Referat Kwat.

542 Przetarg na instalację wodociągową

Dyrekcja Kolei Państwowych Katowicach rozpisuje przetarg publiczny na instalację wodociągową w warsztatach wagonowych Piotrowice Śl. Bliższe postanowienia o wnoszeniu ofert, warunki wykonania budowy, plany, formularze ofertowe i t. p. można przeglądać, a formularze ofertowe i kosztorysowe nabywać, począwszy od dnia 3.IX r. b. w Wydziale Mechanicznym w pokoju Nr. 108 w wymienionej Dyrekcji Kolei Państwowych w godzinach urzędowych od-ej do 13-ej.

Oдноśne oferty, które można sporządzać tylko na przepisany formularz, należy złożyć odpowiednio ostemplowane i zapieczętowane z napisem „Oferta na instalację wodociągową w warsztatach wagonowych Piotrowice Śl.“, najpóźniej do dnia 3 października 1928 r. do godziny 11-ej do skrzynki ofertowej w Dyrekcji.

Otwarcie ofert nastąpi tego samego dnia o godzinie 11-ej w pokoju Nr. 108.

543 Budowa kolumna fabrycznego.

Komitet Budowy Laboratorium Maszynowego Politechniki Lwowskiej ogłasza przetarg publiczny na wykonanie budowy kolumna fabrycznego o wysokości 32 m. i średnicy w świetle 1.1 m. obok kotłowni tegoż Laboratorium przy ul. Ujejskiego 5.

Termin otwarcia ofert naznacza się na dzień 1-go października 1928 r. o godz. 13.

Informacji udziela się w Kierownictwie robót instalacyjnych w gmachu Lab. masz. przy ul. Ujejskiego 5. II. p. od godz. 10:30 do 11:30.

544. Sprzedaż kopalniaków.

Państwowy Bank Rolny, Oddział w Pińsku, podaje do publicznej wiadomości, że w dniu 2 października 1928 r. o godzinie 13-ej odbędzie się w lokalu Oddziału, Plac 3-go Maja, róg ul. Kościuszki Nr. 2, sprzedaż drogą przetargu drzewostanów, prze-

ważnie kopalniaków, z zapasem około 25.000 m³ drewna, w maj. Wysock (pow. Stoliński), odległego 8 km. od st. Udryck.

Taksacja drzewostanów, warunki przetargu oraz projekt umowy są do przejrzania w Wydziale Agrarnym Instytucji Centralnej Państwowego Banku Rolnego w Warszawie, Nowogrodzka Nr. 50, w Oddziale Państwowego Banku Rolnego w Pińsku oraz u Administratora majątku Wysock, p. Jerzego Nlemiryca, poczta Wysock, wojew. Poleskie.

545. Dostawa okien i drzwi drewnianych.

Dyrekcja Lasów Państwowych w Białowieży rozpisuje publiczny przetarg ofertowy na wykonanie stolarszczyzny budowlanej:

354 sztuki okien drewnianych;

307 sztuk drzwi drewnianych;

do budynków wznoszonych w roku bieżącym w Nadleśnictwach Dyrekcji Białowieckiej.

Wydział Techniczno-Budowlany Dyrekcji Lasów Państwowych w Białowieży wydaje zgłaszającym się firmom stolarskim następujące materiały ofertowe:

Przepisy przetargowe, wykaz oraz detaliczne rysunki okien i drzwi tudzież wykaz okuć do tychże.

Za rysunki zgłaszający się płać Zł. 10 (dziesięć).

Oferty w zapieczętowanych kopertach z napisem: „oferta na stolarszczyznę“ uależy składać do kancelarii Dyrekcji L. P. w Białowieży do dnia 26 września r. b., do godziny 11-ej przed południem. poczem nastąpi publiczne otwarcie ofert.

546. Wykonanie i montaż konstrukcji żelaznej.

Dyrekcja Kolei Państwowych w Warszawie niniejszym ogłasza publiczny przetarg pisemny na wykonanie i montaż z materiałów firmy około 200 tonn konstrukcji żelaznej dla III serii robót przy budowie wiaduktu na ul. Piłsudskiego w Sosnowcu.

Konstrukcja żelazna winna być wykonana w fabryce i zmontowana na miejscu przeznaczenia do dnia 1 czerwca 1929 roku.

Firma stająca do przetargu winna złożyć w Kasie Głównej Dyrekcji lub jakiegokolwiek kolejowej wadium w wysokości 5000 zł. w formie ustalonej przez Ministerstwo Skarbu.

Oferty tylko na całość, a nie na część robót, należy składać do godz. 15-ej dnia 1-go października do skrzynki, znajdującej się w korytarzu biura Wydziału Zasobów D. K. P. w Warszawie, Al. Jerozolimka Nr. 1/3.

Publiczne otwarcie ofert nastąpi w Prezydium Dyrekcji dnia 2-go października 1928 r.

Tow. Akcyjne

Przemysłu Metalurgicznego w Polsce — Radomsko

Adres telegraf. „Metal“ — — — — — Telefon nr. 22

Wyrabia: Druć żelazny i stalowy ciągniony, drut miedziowany, drut kolczasty. Gwoździe wszelk. rodzaju, sprężyny meblowe, nity żelazne i miedziane. Liny z drutu stalowego o wysokiej wytrzymałości do wszelkiego użytku. Śruby i wkrętki do mebli, podkładki wkrętki do drzewa żel. i mosiężne, wkrętki kute, śruby jasne do metali. Łopaty i szpadle wszelkich kształtów i gatunków z trzonkami lub bez. Widły stalowe. Konstrukcje żelazne, jako to: dachy, mosty, zbiorniki, pomosty, kolejki przenośne, zwrotnice kolejowe, rozjazdy i zwrotnice tramwajowe, wagoniki, kolejki napowietrzne, dźwigi i krany, szkielety wież kościelnych, taczki żelazne i t. d. 6006-0

Blizsze szczegoly przetargu i wykonanie robót, jak również rysunki konstrukcji żelaznej, można przeglądać lub sporządzać z tychże materiałów notatki w Dziale Podtorza i Mostów Wydziału Drogowego D. K. P. w Warszawie, Plac Trzech Krzyży Nr. 8, Piętro V-te, od godziny 12-ej do godz. 15-ej w dni urzędowe

Tam również można otrzymywać „Warunki Przetargu“ oraz druki kosztorysu po wpłaceniu 10 zł., stanowiących zwrot kosztów sporządzenia tych druków.

547. Dostawa różnych materiałów.

Dyrekcja Kolei Państwowych w Warszawie w dniu 27. IX. 1928 ogłasza przetarg na dostawę 260 m² szkła mlecznego sygn. grub 3 mm. o wym. 80×100 cm., 50 m² tegoż jednostronnie powlekane 500 mtr. kabla telegraficznego i 600 telefon., 400 kg. różnych przewodników miedz. i izolow. różn. grub., 870 kg. drutu miedz. gołego średn. 1,5 i 2 mm., 500 kg. kleju skór. stolars, 1500 kg. kredy w kawał., 4000 kg. kwasu solnego sur. 19/21 Be. 1300 kg. grafitu w proszku w gat. w/g war. Techn. kol., 1000 kubłów żel. do wody, 20 do węgla, 10 kubłów dębowych, 10 kadzi sosn., 165 taczek żel. 1-koł. i 60 drewnianych 2 koł., 6 wózków robocz. drog. i 3 bagażow. 3 koł., 30 konewek emalj. do wody i 60 blaszan. do polewania, 350 koców, 600 prześcieradeł, 500 ręczników, 50 imbryków emalj. do wody, 450 kłódek żel. 60 mm. i 350-80 mm. 20 nożyczek kancelaryjnych i 20 do knotów, 85 oliwiarek blasz. 4-litr., 5 naczyń cynkowych z napis. „woda do picia“, 10 zegarów blaszan. okrągłych, 650 oselek pomexs. Nr. 2-II i 3-III, 100 marmurków (elszteiny). 100 piłek ślusarsk. podw. 12 cal., 11019 tabliczek emalj. w/g rys.

Uprasza się o wskazanie terminu ważności cen zaoferowanych na wypadek ewentualnych dalszych potrzeb.

Oferty składać należy do godz. 15 do dnia 27 września 1928 r. do skrzynki znajdującej się w korytarzu biura Wydziału Zasobów — Al. Jerozolimskie Nr. 1/3.

Otwarcie ofert nastąpi w sali Dyrekcji dnia następnego o godz. 9-ej.

Wzory, wykazy i rysunki są do obejrzenia w biurze Wydziału Zasobów dni powszednie od godz. 10-12.

548. Przetarg na ułożenie rurociągów.

Kierownictwo Budowy Państwowego Wodociągu z Białej Przemyskiej rozpisuje niniejszym publiczny przetarg ofertowy na ułożenie rurociągu rur kutech o średnicy 750 mm na terenach gminy Szopienice-Roździeń Katowice o łącznej długości 10 klm.

Oferty składać można osobno na dowóz rur na miejsce budowy a osobno na układanie rurociągu.

Kierownictwo Budowy, które znajduje się w nowym gmachu Śląskiego Urzędu Wojewódzkiego przy ulicy Jagiellońskiej, wydaje oferentom ślepe kosztorysy (blankiety) i warunki wykonania robót w godzinach urzędowych za opłatą 5.— zł.

„RYMAG“

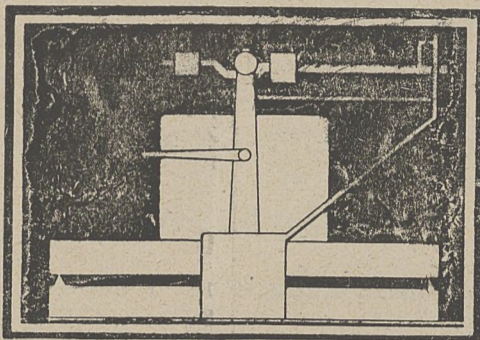
RYBNICKA FABRYKA MASZYN

SP. Z O. ODP.

RYBNIK G/ŚL.

Telefony 69 i 125

Własna bocznica



7035-3

WAGI WAGONOWE

- ze zwykłym odważaniem,
 - z nieprzerwanym torem, przy którym wagony przechodzące przez wagę zupełnie takowej nie dotykają.
- Wagi wozowe i ciężkie magazynowe.

Oferty w zamkniętej i zapieczętowanej kopercie, zaopatrzonej napisem „Oferta na dowóz rur“ a ewentualnie na „ułożenie rurociągu dla Budowy Państwowego Wodociągu z Białej Przemyskiej“ należy składać w biurze powyższej wymienionego Kierownictwa do dnia 1 października 1928 r. do godziny 12-ej, w którym to czasie nastąpi otwarcie ofert

Do oferty dołączyć należy jako wadium 5% oferowanej kwoty w gotówce lub papierach wartościowych przewidzianych okólnikiem rozp. Ministerstwa Skarbu.

549 Przetarg budowlany.

Dyrekcja Kolei Państwowych w Poznaniu odda w drodze przetargu publicznego wykonanie 3 budynków dla posterunków drożniczych na linii Strzałków—Poznań przy przejazdach w km. 6.645 między stacją Poznań—Wschód i Antoninkiem 11,753 między st. Antoninek i 14,70 między stacją Swarzędz i Paczkowo na podstawie cen jednostkowych. Ślepe kosztorysy otrzymać można w godzinach urzędowych w Wydziale Drogowym Dyrekcji, Kolei Państwowych w Poznaniu, pokój Nr. 407 za opłatą pięciu złotych. Tamże przejrzeć można rysunki i warunki ogólne i szczegółowe.

Reflektantom pozamiejscowym może na żądanie Dyrekcja Kolei Państw

wysłać pocztą ślepe kosztorysy po nadesłaniu pięciu złotych. Oferty włożone w kopertach firmowych należy włożyć do zalakowanych kopert bez firmy z napisem: „Oferta na wykonanie 3 budynków dla posterunku drożniczego linii Strzałków—Poznań“ i nadesłać do Dyrekcji Kolei Państw. w Poznaniu (skrzynka ofertowa) do dn. 29.9 rb. do godz. 12-ej. O tej godzinie nastąpi komisyjne otwarcie ofert, przyczem mogą być obecni oferenci lub upoważnieni zastępcy tychże. Do oferty należy załączyć kwit Główniej Kasy Dyrekcji Kolei Państw. lub którejkolwiek innej kasy Główniej na wpłacone w wysokości 2 proc. od oferowanej sumy. Oferty bez wadium nie będą rozpatrywane. Deklaracja o potrąceniu wadium z rachunków przedsiębiorcy jak i również ofert z dodatkowymi warunkami oferenta Dyrekcja nie uwzględni. Na wypadek cofnięcia oferty w czasie rozprawy ofertowej lub odmowy wykonania zamówienia po przyjęciu oferty przez Dyr. Kolei Państw., wadium przypada, na rzecz Skarbu Państwa, niezależnie od prawa dochodzenia szkody. W przetargu mogą brać udział tylko firmy zarejestrowane, które mogą wykazać się wykonaniami pracami budowlanymi. Dyrekcja Kolei Państw. zastrzega sobie prawo wolnego wyboru ofert bez względu na wysokość oferowanych cen, prawo unieważnienia przetargu, lub oddania robót oferentom

częściowo według uznania Dyrekcji. Cegła potrzebna do wykonania robót powinna być zakupiona w myśl rozporządzenia Min. Komunikacji w Biurze Komisowem Pośrednictwa zakupu cegły przy Banku Gosp. Kraj. i jego oddziałach. Termin wykonania robót 5 miesięcy. Znajomość warunków ogólnych i szczególnych winna być potwierdzona na nadesłanej ofercie.

Oferty nieuwzględnione pozostaną bez odpowiedzi.

550. Dostawa armatur.

Kierownictwo Budowy Państwowego Wodociągu z Białej Przemyskiej rozpisuje niniejszym publiczny przetarg ofertowy na dostawę armatur:

- zasuw
- śluz (zastawki do kanałów)
- aparaty do odpowietrzenia

dla urządzeń stacji głównej oraz rurociągu Kierownictwo Budowy, które znajduje się w nowym gmachu Śląskiego Urzędu Wojewódzkiego przy ulicy Jagiellońskiej wydaje oferentom ślepe kosztorysy (blankiety) i warunki dostawy w godzinach urzędowych za opłatą 5.— zł.

Oferty w zapieczętowanej kopercie, zaopatrzonej napisem: „Oferta na dostawę armatur dla Państwowego Wodociągu z Białej Przemyskiej“, należy składać w biurze powyższej wymienionego Kierownictwa do dnia 1 października 1928 r. do godziny 12, w którym to czasie nastąpi otwarcie ofert,

Do oferty dołączyć należy jako wadium 5% oferowanej kwoty w gotówce lub papierach wartościowych przewidzianych okólnikiem rozp. Ministerstwa Skarbu.

W ofercie również podać należy najkrótszy termin dostawy, przyczem w rachubę wchodzi zapotrzebowanie natychmiastowe na zasuw i odpowietrzniki dla rurociągu 750 mm.

551. Budowa budynku stacyjnego.

Dyrekcja Kolei Państwowych w Warszawie niniejszym ogłasza przetarg publiczny pisemny na budowę budynku stacyjnego kolei wąskotorowych w Dobrem.

Roboty zasadniczo mają być wykonane z materiałów firmy i winny być całkowicie ukończone w terminie do dn. 1 sierpnia 1929 roku pod rygorem kary umownej po zł 100 (sto) za każdy kalendarzowy dzień opóźnienia. Dyrekcja zastrzega sobie prawo dostarczenia cegły.

Firma stająca do przetargu, winna złożyć w Kasie Gł. Dyrekcji lub jakiegokolwiek kolejowej, kaucję w wysokości 1000 zł. (tysiąc zł.) w formie ustalonej przez Ministerstwo Skarbu.

Oferty tylko na całość, a nie na część robót, należy składać do godziny 15-tej dnia 1 października 1928 roku do skrzynki, znajdującej się w korytarzu biura Wydziału Zasobów D. K. P. w Warszawie, ul. Aleje Jerozolimskie Nr. 13

Oferty złożone po godzinie 15-tej dnia 1 października r. b., będą pozostawione bez rozpatrzenia.

Obrabiarki do drzewa

podług najnowszych wymagań technicznych

Anstr. Fabr. „ARSENAL“

w Wiedniu

stałe na składzie:

Biuro Techniczne
ALEKSANDER MOSZKOWSKI
i Ska

INŻYNIEROWIE
Warszawa, Sienna 23. Tel. 89-65.

6881

BECZKI

z miękkiego drzewa do pakowania

różnych produktów chemicznych jak n. p. parafiny, smoly twardej, cementu, gipsu, farby, nawozu sztucznego, oraz śrub i nitów itp.

w wymiarach:

około 73 cm długość klepek
„ 165 cm obwód beczki
„ 43 cm średnica dna i pokrywy
„ 11 mm grubość klepek
„ 13 mm „ dna i pokrywy

dostarcza firma

Braca Landau,

Przemysł drzewny i hurtowny skład materiałów budowlanych

Biała obok Bielska.

6174-0

MIŃSK MZOWIECKI

Poczta telegraf. Skrzyńska 3.

SAJCZKI od 1 1/2" do 9"

DACHÓWKA holenderska

CEGŁA maszynowa

CEGIELNIA KOŁBIEL

ZYGMUNTA PORADOWSKIEGO w GRZEBOWILKU

P. K. O. Nr. 61478; Polski Bank Komunalny Nr. 532.

Bank Towarzystw Spółdzielczych Nr. 303.

Bank Gosp. Krajowego Nr. 1550.

PRODUKCJA ROCZNA 6 MILJONÓW.

7005-3

MIŃSK MZOWIECKI

Stacja dr. żel. boczn. Kołbiel.

Publiczne otwarcie ofert nastąpi w Prezydium Dyrekcji dnia 2 października 1928 roku o godzinie 9 ej rano.

Blizsze szczegoly przetargu i wykonanie robót, jak również rysunki można przegladac w Dziale Drogowym Wydzialu Kolei Waskotorowych D. K. P. w Warszawie, ul. Aleje Jerolimskie Nr. 48, w godzinach urzadowych. Tamze beda wydawane szczegolowe warunki przetargu, projekt, oraz slpe kosztorys — po wplaceniu 15 zl., stonowacych zwrot kosztow sporzadzenia tych drukow i planow.

552. Dostawa róznych materiałów.

Dyrekcja Kolei Państwowych w Gdańsku ogłasza przetarg nieograniczony na dostawę następujących materiałów w przybliżonych ilościach:

a) 96.000 kg pokostu lnianego 11 000 kg terpentyny zwyczajnej, 29 000 kg mydła smarowego, 9 400 kg mydła zwyczajnego, 1.130 kg pomady do czyszczenia, 3 500 kg pumeksu prasowanego, 70.000 kg kredy mielonej, 24 000 kg sody krystalicznej.

b) 900 tonn klocków hamulcowych żelaznych, 25 tonn plomb otwianych, 1.950 sztuk pudełek do poduszek maźniczych;

c) 77 000 kg śrub żelaznych, 20.000 kg naśrubków, 10.000 kg krążków pod naśrubki, 1 240.000 szt. zatyczek żelaznych, 70.000 kg nitów kotłowych, 100.000 szt nitów blacharskich, 600 000 sztuk wkrętek żelaznych;

d) 40 kg skóry cielęcej czarnej, 1 000 kg mastykowej, 900 kg na miechy falendrowej, 800 kg na pasy i 40 kg troków surowcowych.

Dostawa winna nastąpić w okresie od 6-ciu do 12-tu miesięcy partjami w terminach, które będą podane w zamówieniu.

Ceny należy podać stałe w złotych za jednostkę obowiązkowo loco wagon stacja załadowania (podać nazwę stacji).

Cena stała obowiązuje firmę na ustalony okres wykonania zamówienia.

Termin składania ofert upływa z dniem 2.X. 1928 r., o godzinie 11-jej.

Otwarcie ofert odbędzie się o godzinie 1/2, w pokoju Nr 426. Wraz z ofertą należy przedłożyć kwit w wplacenie wadium w wysokości 3% wartości oferowanej dostawy, wplaconej do Kasy Głównej jednej z Dyrekcji Kolei Państwowych. Niezłożenie przed dniem przetargu wadium spowoduje odrzucenie oferty, chociażby zgłoszone ceny były konkurencyjne.

Oferta winna obowiązywać firmę co najmniej 6 tygodni od daty przetargu.

W razie przyjęcia oferty przez Dyrekcję, złożone wadium winno być przed wydaniem ewentualnego zamówienia uzupełnione do 5% wartości zamówienia. W razie cofnięcia oferty w czasie lub po otwarciu ofert, również w wypadku odmowy wykonania udzielonego zamówienia — złożone wadium lub kaucja przepada na dobro Skarbu Państwa.

Ofertę i załączniki należy w zapieczętowanej kopercie firmowej z napisem: „Oferta na dostawę (podać nazwę materiału) na przetarg w dniu 2. X. 1928 r.“, włożyć do drugiej koperty nieprzejrzystej i obowiązkowo bez znaczka firmowego, zapieczętować i położyć napis: „Do Dyrekcji Kolei Państwowych w Gdańsku. Oferta na przetarg, rozpisany przez Wydział Zasobów na dzień 2.X. 1928 r.“. Oferta winna być wysłana listem poleconym lub złożona do skrzynki ofertowej, znajdującej się w przedsiönku gmachu Dyrekcji w Gdańsku.

Blizszych szczegolow udziela, oraz kwestjonariusze, specyfikacje i warunki dostawy wydaje i wysyla Wydzial Zasobow D. K. P. Gdańsk bezpośrednio lub pocztą za zlozeniem, wzglednie nadeslaniem do Głównej Kasy D. K. P. Gdańsk zł. w gotowce.

553. Dostawa tuczni i brukowca z kamienia.

Dyrekcja Kolei Państwowych w Warszawie w dniu 11 października 1928 r. ogłasza przetarg na dostawę: 1) 350.000 m³ tuczni z kamienia twardego niezwiétrzatego i nielasujacego się przygotowanego ręcznie lub maszynowo o wymiarach: od 4 do 7 cm w-g proporcji 20 proc. ogólnej ilości o wymiarach od 4 do 5 cm i 80 proc. o wym. 6 do 7 cm., 2) 15.000 m³ bru-

RUGIJSKIE KOPALNIE KREDOWE

Poczta, telegraf i st. kolejowa — ROŚ

Największa kopalnia i wytwórnia wszelkiego rodzaju kredy na terenach Hrabiego Adama BRANICKIEGO wyrabiająca kredy: zwyczajne, mielone, sptawine, angielską podwójnie czyszczoną, **pastewną kredę** z znaną marką „**ŻUBR**“ wyrabianą pod ścisłym dozorem i według przepisu Profesora Uniwersytetu Stef. Batorego p. Jana

MARSZAŁKOWICZA

Wykonanie natychmiastowe. — — — Długoterminowy kredyt.

6952-6

kowca z kamienia polnego granitowego zdrowego i niezwiétrzatego o wymiarach od 15 do 25 cm średnicy, przy czym w 10 proc. wymiaru od 15 do 20 cm i w 90 proc. wymiaru od 20 do 25 cm.

Dostawa tuczni winna być wykonana równomiernie partjami, poczynając od 1-go stycznia do 1 września 1929 r. dostawa brukowca takimi partjami do 1 czerwca 1929 r.

Tłuczeń i brukowiec winien być zaoferowany loco wagon st. załadowania, przy czym dostawy ze stacji Dyr. Warszawskiej będą przyjmowane w przykazach przez komisję odbiorczą na przydzielonych przez Dyrekcję placach stacyjnych przed załadowaniem do wagonów. Dostawy wysyłane ze stacji innych Dyrekcji będą przyjmowane po przybyciu na miejsce przeznaczenia.

W zgłoszeniach ze wskazaniem zaoferowanej ilości należy ceny wskazywać na dostawy z terenów Dyr. Warszawskiej w m³, z miejsc zaś wysyłki innych Dyrekcji w tonach, w obu wypadkach loco stacja załadowania.

Oferty składać należy do godz. 15 do dnia 11 października 1928 r. do skrzynki znajdującej się w korytarzu biura W-tn Zasobów (Al. Jerolimskie Nr 1-3) w zapieczętowanej kopercie firmowej z napisem wskazującym za wartość włożoną do koperty bez firmy nieprzejrzystej i zapieczętowanej. Na zewnętrznej czystej kopercie bez firmy należy zaadresować: Dyrekcja Kolejowa Warszawa, W-tn Zasobów, Al. Jerolimskie Nr 1-3 i napisać: „Oferta na przetarg dnia 11 października 1928 r. na dostawę tuczni i brukowca“.

Ofertę wysłać można na wskazany termin również pocztą. W taki sam sposób należy składać oferty na cofnięcie lub uzupełnienie.

Otwarcie ofert będzie mieć miejsce w dniu 12 października 1928 r., o godz. 9-tej w sali posiedzenia Dyrekcji.

Do oferty ma być dołączony kwit na złożone w Kasie Głównej Kolejowej wadium w wysokości 3 proc. wartości deklarowanego obiektu.

Dyrekcja zastrzega sobie wybór firm i podział dostawy na części jak również zwiększenie lub zmniejszenie ilości.

Ogólne przepisy o przetargach na P. K. P. są do nabycia w Wydziale Zasobów (Al. Jerolimskie Nr. 1-3, pokój Nr. 10).

Obwieszczenia miejskie.

100 Przetarg na budowę gmachu Seminarjum Nauczycielskiego w Pszczynie.

Ogłasza się niniejszem przetarg na powyższą budowę.

Oferty należy złożyć do soboty, dnia 29 września 1928 r. do godz. 10-jej w Magistracie za opłatą zł. 8 —

101 Przetarg na budowę wodociągu.

Gmina Radlin ogłasza niniejszem przetarg na budowę wodociągu w miejscowości Główny gmina Radlin. Oferty mogą być składane na wykończenie kompletnego wodociągu albo albo oddzielnie na wykonanie studni, wieży wodnej, oraz dostarczenie rur. — Blizsze warunki wykonania i dostawy udziela się w Urzędzie gminnym w Radlinie. — Termin składania ofert upływa dnia 25 września 1928 r. o godz. 12-tej, w którym to czasie zostaną otwarte. Urząd gminny zastrzega sobie prawo do wyboru oferenta, niezależnie od wysokości oferty, wzgl. prawo unieważnienia przetargu w całości wzgl. częściowo i bez podania powodów.

102 Przetarg budowlany.

Dyrekcja 7-klasowej szkoły powszechnej w Gaszowicach, rozpisuje przetarg publiczny na rozbudowę, a mianowicie roboty ziemnej murarskiej, żelbetonowej, ciesielskiej, stolarskiej, dekararskiej, blacharskiej, ślusarskiej i malarskiej.

Oferty podpisane przez oferentów należy wnosić do Zarządu gminnego w Gaszowicach pow. Rybnik na oryginalnych formularzach w opieczętowanych kopertach z napisem: „Oferta na rozbudowę szkoły w Gaszowicach“.

wicach“ do dnia 26 września 1927 r. godz. 10-tej, w którym to dniu nastąpi otwarcie ofert przez komisję przetargową.

Przy otwarciu ofert mogą być obecni oferenci lub ich upoważnieni zastępcy.

Przyjęcie oferty przy przetargu nie pociąga za sobą żadnych zobowiązań dla Urzędu gminnego aż do chwili podpisania umowy.

Urząd gminny zastrzega sobie prawo wyboru oferenta, niezależnie od wysokości oferty, względnie prawo unieważnienia przetargu w całości lub częściowo i bez podania powodów.

Oferent, któremu przydzielono wykonanie roboty, a który wzbrania się podpisać umowę, w oznaczonym terminie, traci złożone wadium na rzecz Urzędu gminnego Gaszowice.

Ceny należy podać na stałe, gdyż jakiegokolwiek podwyżki robocizny i materiałów podczas budowy nie będą uwzględnione.

Wadium w wysokości 5% oferowanej sumy należy złożyć w gotówce do kasy gminnej w Gaszowicach przed złożeniem oferty, względnie listy gwarancyjnej jednego z banków wymienionych w okólniku Ministerstwa Skarbu z dnia 21. IV. 1925 r. L. 872/D. D.

Warunki przetargu można przegladac, oraz druki przetargowe nabyć w godzinach urzadowych od godz. 15—18 w Urzędzie gminnym w Gaszowicach za opłatą 5. — zł.

Oferty wniesione po oznaczonym terminie i nie na oryginalnych formularzach, uzupełnione jakimikolwiek dopiskami lub poprawkami, bez wadów bez dołączenia zaświadczeń o znajomości warunków ogólnych i szczególnych, obowiązujących przy robotach rządowych, nie będą bezwzględnie rozpatrywane.

Obwieszczenia prywatne.

27. Wykonanie prac przy budowie bursy.

Zarząd Bursy w Lublińcu (Śląsk) ogłasza niniejszem przetarg na wykonanie prac przy budowie bursy w surowym stanie.

Termin oddania ofert wyznacza się na sobotę dnia 29-go Urzędzie Budowlanym w Lublińcu (gmach Wydziału Powiatowego, pokój 18/19) w kopercie zapieczętowanej z napisem „Oferta na budowę Bursy w Lublińcu“.

Otwarcie ofert nastąpi o godz. 12⁰⁰ w obecności interesentów. Do ofert należy dołączyć wadium w wysokości 3 proc. oferowanej sumy w papierach wartościowych lub kwit Powiatowej Kasy Komunalnej w Lublińcu na złożenie przez oferenta odnośnej kwoty.

Kosztorysy slpe wydaje Powiatowy Urząd Budowlany w Lublińcu za opłatą 5. — zł. Tamże są wyłożone do wglądu w godzinach urzadowych plany budowlane.

Zastrzega się wybór oferenta wzgl. podział prac na kilku oferentów bez wglądu na wysokość sumy przetargowej lub też nieuwzględnienia żadnej z ofert.

28 Konkurs na projekt budowlany.

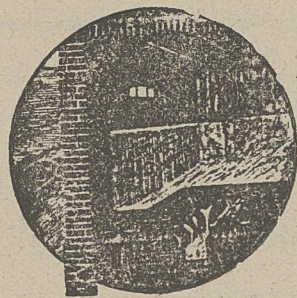
Zarząd Bractwa Strzeleckiego w Wąbrzeźnie na Pomorzu ogłasza konkurs architektoniczny na budowę Domu Towarzystw, połączony z wzorowym parkiem, nowoczesnym boiskiem sportowym, muszlą dla orkiestry i bramą wejściową do parku.

Warunki:
1. Udział w konkursie może przyjmując każdy obywatel Państwa Polskiego, wzgl. każda budowlana firma krajowa.
2. Projekt musi być przedłożony w wymaganej warunkami konkursu formie zakończonej w terminie do dnia 1-go listopada 1928 r., zaopatrzonej w przybrane przez projektodawcę godło.

3. Do przedłożonego projektu wstępnego projektodawca dołączyć w oddzielnie załakowanej kopercie, opatrzonej również godłem, dokładny adres.

4. Nadesłane projekty bez zachowania powyższych warunków nie będą rozpatrywane i na żądanie zwróczone.

5. Projekty rozpatrzone przez Zarząd Bractwa Strzeleckiego wraz zwysłonionym „Komitetem Wykonawczym“, lecz nie nagrodzone, będą na żądanie



Nagródzony złotym medalem na Wystawie Budowlanej VI Targów Wschodnich we Lwowie
1926 r. **HYDROFUGE**

„**CASTOR**“
Fabryki B-ci FOBER w Brukseli

Zabezpieczenie od
WILGOCI

przeciekania, wstrzmywanie ciśnienia WODY we wszystkich wypadkach jako to: izolacji rezerwarów, murów, kanałów, basenów, tuneli, tarasów, fasad, szczytów i fundamentów

otrzymuje się jedynie przez zastosowanie środka hydrofuge „**CASTOR**“, który dodaje się do zapraw cementowej — posiada na składzie

MAURZY KARSTENS 7039-3
PRZEDSIĘBIORSTWO BUDOWLANE

Sprzedaz: w Warszawie, przy ulicy Koszykowej 7. — Telefon 27-95.
W Krakowie „**CASTOR**“, przy ulicy Kleparz 5. — Telefon 2-18.
W Poznaniu „**MATERIAŁ BUDOWLANY**“, ul. Sew. Mielżyńskiego 23.
Telefon 29-76 i 38-74. W Lublinie Dom Komisowo-Handlowy F. Moskalewski i Spółka, Krakowskie Przedmieście 9. W Katowicach inżynier Kazimierz Wreńowski, przy ul. Generała Zajęzka 1.

zwrócone w ciągu dwóch miesięcy. Po tymże terminie nie odebrane projekty pozostają własnością Bractwa Strzeleckiego.

6. Za względnie najlepsze prace z pośród nadesłanych na konkurs, wyznaczone są trzy nagrody: 1.200 zł., 800 zł., 500 zł., które będą bezwarunkowo wypłacone. Poza tem zastrzega sobie Zarząd Bractwa Strzeleckiego prawo dowolnego wykupu dalszych prac nie nagrodzonych. Prace nagrodzone pozostają własnością Bractwa Strzeleckiego w Wąbrzeźniku. Prawo wykupu nie nagrodzonych prac utrzymuje się tylko do trzech dalszych prac, dla których wyznaczone są trzy dalsze nagrody: 200.— zł., 150.— zł., 100.— zł.

7. Program i warunki szczegółowe powyższego konkursu architektonicznego wraz z potrzebnymi rysunkami rysunkami terenowymi otrzymać można w Miejskim Urzędzie Budowlanym przy tut. Magistracie za opłatą 10.— zł. Tamże udziela się również wszelkich potrzebnych informacji.

29. Przetarg na wybudowanie zakładu elektrycznego urządzenia stacji wodnej dostawę beczkowitzu etc.

Komisja uzdrowiskowa w Jaremczu rozpisuje niniejszym przetarg pisemny na następujące urządzenia:

1. Wybudowanie i kompletne urządzenie zakładu elektrycznego w celu oświetlenia całego terenu uzdrowiska Jaremcze.

2. Na urządzenie stacji wodnej i głównej linii wodociągowej ze studniami ulicznymi.

3. Na skanalizowanie całego terenu Jaremcze z projektem odczyszczalni zużytych wód.

4. Na dostawę beczkowitzu 2.000 lit. automat. napełnianego do skrapiania ulic.

5. Na dostawę talarda automat. napełnianego do czyszczenia dołów kloacnych.

Oferty należy wnieść do końca września b. r. Bliższe warunki zasięgnąć można w Wydziale wykonawczym uzdrowiska Jaremcze.

Komisja zastrzega sobie prawo wyboru oferentów, tudzież zaznacza, iż z tytułu wniesionych ofert, kosztorysów i planów nie ponosi żadnych kosztów.

Wyniki ofert.

44 Przetarg budowlany z ramienia Magistratu m. Krośniewic.

(Patrz Tyg. dost. Nr. 21. obw. miej 81)

Ogłoszony przetarg na budowę 7-mio klasowej szkoły powszechnej w Krośniewicach w dniu 20 sierpnia r. b. nie odbył się.

Oddanie tej budowy przedsiębiorcy odbędzie się za pomocą indywidualnego wezwania.

45 Budowa domu dla Pow. Kasy Chorych w Myślenicach.

(Patrz Tyg. dos. Nr. 22 Obw. pow. 22).

Oferty na budowę domu Kasy złożyli:

- 1) Kazimierz Brzezniowski arch. w Krakowie na kwotę zł. 177.677.37.
 - 2) Zbigniew Odrzywolski arch. w Krakowie na kwotę 188.156 zł. 91 gr.
 - 3) Mered J. arch. w Krakowie na kwotę 178.528 zł. 0.6 gr.
 - 4) Jan Hołuj majster murarski z Myślenic na kwotę 174.807 zł. 07 gr.
- Budowę objął Jan Hołuj.

46 Budowa gmachu dla Pow. Kasy Chorych w Dolinie.

(Patrz Tyg. dost. Nr. 22 obw. pow. 23)

Na budowę gmachu Kasy Chorych w Dolinie o pojemności około 11.000 m³ bez instalacji wniesiono następujące oferty:

- 1) Inż. Mieczysław Stadler ze Lwowa zł. 526.000.—
 - 2) Inż. Gustaw Weitzman ze Stanisławowa zł. 515.000.—
 - 3) Spółka „Styl” ze Lwowa zł. 502.000.—
 - 4) Inż. Salomon Keil ze Lwowa zł. 460.000.—
- Budowę oddano do wykonania Inż. Keilowi.

G A Z O W N I E na koks lub drzewo dla motorów ssąco-gazowych

Generalne naprawy motorów, lokomobil,
maszyn rolniczych i t. p.

Montaże kompletnych obiektów przemysłowych, młynów, gorzelni, tartaków i t. p.
Konstrukcje żelazne. — Zbiorniki o każdej pojemności.

ZAKŁADY DLA PRZEMYSŁU METALOWEGO
J. ZACZKOWSKI i ST. DUBIŃSKI
LWÓW, KR. LESZCZYŃSKIEGO 32. - - - TELEFON 53-50.

7017-3

47 Przetarg na budowę kanalizacji i przebrukowanie ulic oraz dostawa motoru dla Magistratu m. Wroniek.

Przeprowadzenie częściowej kanalizacji miasta Wroniek polecono firmie Feliks Kollat — Przedsiębiorstwo Robót Inżynierskich w Lesznie (Wlkp.)

48. Przetarg budowlany z ramienia Dyr. Rob. Publ. w Brześciu.

(Patrz T. d. nr. 22. obwp 443).

Na skutek powyższego ogłoszenia wpłynęło 5 ofert, a mianowicie:

1. Inż. E. Piśmieński i St. Buczyński w Brześciu n/B. na ogólną sumę po sprawdzeniu 84.338,27 zł.
2. Ch. Lezinman i Ch. Lewenharc w Brześciu n/B. na ogólną sumę po sprawdzeniu 88.774,41 zł.
3. Inż. St. Nowosielski i Fr. Pacześniak w Brześciu n/B. na ogólną sumę po sprawdzeniu 93.000,00 zł.
4. Szepsel Judelewski w Kobryniu na ogólną sumę po sprawdzeniu 93.975,60 zł.
5. A. Rogozik w Brześciu n/B. na ogólną sumę po sprawdzeniu 105 tys. 507,67 zł.

Oferty zostały otwarte w obecności przedstawicieli firm, przyczem stwierdzono, że pieczęcie i koperty mieszczące oferty nie były naruszone.

Ofertę Szepsela Judelewskiego komisja uznała za nieważną, ponieważ złożony jako wadium czek Banku Ludowego w Kobryniu na sumę 3000 zł. nie miał pokrycia w dniu odbycia przetargu i ewentualne zrealizowanie go, stosownie do listu gwarancyjnego wspomnianego banku — mogło nastąpić dopiero w dniu 1. września 1928 r.

Po odbyciu narady komisja uznała za najkorzystniejszą dla Skarbu Państwa, jako najtańszą jest oferta na sumę 84,338,27 zł. inż. E. Piśmieńskiego i St. Buczyńskiego

Wobec tego, że wymieniona firma w roku bieżącym wykonała już część robót przy budowie będącego przedmiotem przetargu budynku — że z powierzonych jej robót wywiązała się należyście, Komisja postanowiła, że dokonanie budowy należy oddać firmie inż. E. Piśmieński i St. Buczyński za ogólną sumę: 84,338,27 zł.

Obwieszczenia państwowe.

554. Przetarg na dostawę autobusu pocztowo-pasażerskiego.

Dyrekcja Poczty i Telegrafów w Lublinie rozpisuje konkurs na dostawę jednego kompletnego autobusu pocztowo-pasażerskiego na podwoziu marki „Ford” siły nośnej 1½ tony, nadwozie

Sprzedaż różnego szmelcu.

Dyrekcja Kopalń Gwarectwa Węglowego Brzeszcze, sprzeda około 60 ton łomu żelaznego, składającego się z żeliwnych i kutych odpadków lin, blach i otoczków.

Oferty pisemne z cenami jednostkowymi należy skierować na powyżej podany adres najpóźniej do końca b. m.

Materiał ten można oglądać na placu składowym kopalni w dni robocze, w godzinach urzędowych.

Dyrekcja Kopalń Gwarectwa Węglowego Brzeszcze.

INŻYNIER

KAZIMIERZ WIŚNIEWSKI

przedtem „POLSOT Oddział Techniczny“

LWÓW, UL. SZAJNOCHY 2.

Skład
Artykułów Technicznych

Specjalność:

pasy pedne, szczeliwa, izolacje.

7016-3

zaś najnowszego typu winno być wybudowane w kraju.

Termin składania ofert do dnia 10 października r. b., zaś termin dostawy nieprzekraczalny 1 grudnia rb.

Bliższych szczegółów udziela Oddział Komunikacyjny Dyrekcji Poczty i Telegrafów w Lublinie, ul. Szopena 9, II p. w godzinach od 8—15 codziennie z wyjątkiem niedziel i świąt.

555. Przetarg budowlany.

Urząd Wojewódzki Okręgowy Dyrekcja Robót Publicznych w Łucku ogłasza przetarg ofertowy na budowę magazynu tytoniowego na stacji Łuck (budynek murowany kub. około 750 m³). Oferty należy wnieść do Dyrekcji Robót Publicznych w Łucku w zalakowanych kopertach z napisem: „Oferta na budowę magazynu tytoniowego w Łucku” do dnia 27 września br. godz. 11-ej przed południem.

Publiczne otwarcie ofert nastąpi dnia 27 września br. o godz. 12 w lokalu Dyrekcji Robót Publicznych w Łucku.

Oferty winny zawierać: nazwisko, imię i adres, oferenta oświadczenie, że oferent zapoznał się dokładnie z warunkami przetargu i zgadza się na nie, oświadczenie, że oferent będzie uważał siebie za związanego ofertą do czasu rozstrzygnięcia przetargu, a w razie przyjęcia jego oferty — do czasu podpisania umowy, z zaznaczeniem, że na zabezpieczenie służy wadium, złożone w wysokości 5 proc oferowanej sumy.

W kosztorysach ofertowych ceny jednostkowe i ogólne winny obejmować oddzielnie koszt materiałów i robocizny.

Do oferty należy dołączyć kwit Kasy Skarbowej na złożone wadium w wysokości 5% oferowanej sumy.

Zastrzega się dowolny wybór oferenta.

Warunki przetargu i ślepe kosztorysy można otrzymać za opłatą 3 zł. w Dyrekcji Robót Publicznych w Łucku, która udziela w godzinach urzędowych wszelkich informacji oraz pozwala przeglądać warunki techniczne i plany dotyczące tej budowy.

556 Sprzedaż używanych samochodów osob.

Dyrekcja Robót publicznych w Kielcach ogłasza przetarg ustny na sprzedaż 4-ch używanych samochodów osobowych.

1) mf. „Oryks”, torpedo, czteroosobowy, czterocylindrowy. Cena wywoławcza 500 zł.

2) mf. „Minerwa”, torpedo, sześciuosobowy, czterocylindrowy. Cena wywoławcza 500 zł.

3) mf. „Hotchkiss” torpedo, sześciuosobowy, czterocylindrowy. Cena wywoławcza 150 zł.

4) mf. „Loreley” torpedo, czteroosobowy, czterocylindrowy. Cena wywoławcza 100 zł.

Przetarg odbędzie się w dniu 26. września 1928 r. o godzinie 12 w południe w gmachu w gmachu Starostwa w Będzinie.

Samochody oglądać można w dniu przetargu między godziną 8 a 11:30 przedpołudniem w Powiatowej Komendzie Policji Państwowej w Będzinie.

Przed przystąpieniem do przetargu winni licytanci złożyć na ręce urzędnika przeprowadzającego przetarg, wadium w wysokości 5% ceny wywoławczej, które zostanie bezzwłocznie po ukończeniu przetargu zwrócone.

557. Przetarg na sprzedaż użytych ksiąg i dokumentów.

Dyrekcja Poczty i Telegrafów w Krakowie ogłasza ofertowy przetarg na sprzedaż około 30 ton zużytych ksiąg i dokumentów pocztowych loco iwnice Ekonomatu Dyrekcji P. i T. (ul. Zyblikiewicza 5) i urzędów pocztowych Nr. 1 i 2 w Krakowie.

Reflektanci zechcą nadesłać oferty do dnia 20 października br. w podwójnych kopertach, z których wewnętrzna ma być zalakowana i zaopatrzona napisem: „Oferta na kupno szkartu”, a zewnętrzna zaadresowana do Oddziału 3-go Dyrekcji Poczty i Telegrafów w Krakowie. Odbiór, przeważenie na miejscu, przewóz i bezpośrednio załadowanie szkartu do wago-

nu ma się odbyć własnymi środkami oferenta pod nadzorem delegata Dyrekcji. Należytość za szkart płatna jest z góry za każdy wagon.

Na zabezpieczenie warunków konkursu mają oferenci złożyć wadium w wysokości 3% wartości 3 wagonów szkartu według oferowanej ceny do depozytu Dyrekcji przed terminem otwarcia ofert.

Oferenci będą zobowiązani przeprowadzić odbiór szkartu w ciągu 7 dni od daty zatwierdzenia oferty, pod karą konwencjonalną, której wysokość określi Dyrekcja w umowie.

Szkart musi być w całości oddany jednej z krajowych fabryk do przemiatu.

Oferenci mogą wziąć osobiście udział w otwarciu ofert, które nastąpi dnia 20 października br. o godz. 12.

Ewentualnych bliższych informacji udzieli Oddział Gospodarczy Dyrekcji Poczt i Telegrafów w Krakowie w godzinach urzędowych.

558. Przetarg leśny.

Państwowy Bank Rolny, Oddział w Wilnie, podaje do publicznej wiadomości, że w dniu 15 października r. b. o godzinie 12-ej w lokalu Oddziału, ul. Wielka Pohulanka 24, odbędzie się powtórny przetarg na sprzedaż lasu na wyręb w maj. Budy (odległość od st. kolejowej Wilno 26 klm od rzeki spławnej Wilji 18 klm) na powierzchni około 45 ha (przeważnie świerku zdatnego na papierówkę). Przetarg rozpocznie się od sumy wywoławczej 41.000 zł.

Pisemne oferty wraz z dowodem wpłacenia do kasy Oedziału lub PKO. konto Nr. 30390 tytułem wadium 2050 zł., winny być składane w Wydziale Agrarnym Oddziału do godz. 11. dnia 15 października. Po otwarciu ofert P. B. R. ma prawo zarządzić przetarg ustny. Reflektant, utrzymujący się przy kupnie, winien niezwłocznie dopełnić

złożone wadium do 10% zaoferowanej sumy, która pozostanie jako gwarancja zawarcia umowy w przeciągu tygodnia od daty przetargu.

Bliższych informacji udziela Wydział Agrarny Oddziału Państw. Banku Rolnego w Wilnie.

Starannie zebrane i sprawdzone

Adresy

z zakresu przemysłu i rolnictwa w Polsce dla celów propagandy handlowej:

Branża	Przybliżona ilość adresów	Cena 1 zbioru
Cegielnie	1000	Zł. 25—
Wapienniki, kamieniołomy, fabryki gipsu i cementu	450	" " 16—
Przedsiębiorstwa budowlane	1750	" " 35—
Tartaki	3600	" " 70—
Handel drzewem	400	" " 15—
Inżynierowie, Architekci, Budowniczy	1000	" " 25—
Biura tech. handl. przem.	1250	" " 25—
Większe warsztaty mechaniczne i fabryki maszyn	1500	" " 35—
Kopalnie węgla, Huty żelaza, Żupy solne etc.	500	" " 17—
Zarządy dóbr	2000	" " 45—
Młyny	160	" " 10—
Huty szklane	120	" " 8—
Nadleśnictwa	420	" " 15—
Domy handlowe	400	" " 15—
Chemiczny Przemysł	250	" " 12—
Kopalnie i Rafinerie Nafty	350	" " 14—
Przedsiębiorstwa elektrotechniczne	300	" " 12—
Urzędy i Instytucje Robót Publicznych	350	" " 14—
Urzędy Miejskie i Magistraty	650	" " 20—
Garbarnie	150	" " 10—

Powyższe adresy pisane są maszyną na specjalnych arkuszach w ten sposób, że każdy adres po wycięciu z arkusza można nakleić bezpośrednio na kopertach, opakach i t. p.

Zamówienia przyjmuje:

ADMINISTRACJA TYGODNIKA DOSTAW
We Lwowie, ul. Potockiego 26. Tel. 10-92 i 2-59

br. o godzinie 11-tej rano w Państwowej Inspekcji Budowlanej w Wolsztynie. Objekt przetargu stanowi wykonanie wszystkich robót i dostaw przy budynku głównym, gospodarczym, oraz studni i parkanu.

Oferty należy złożyć do dnia 2 października br. o godz. 10:45 w odnośnym Urzędzie w Wolsztynie. Tamże również udziela się informacji oraz wyłożone będą rysunki do wglądu. Oferty należy składać w zapieczętowanej kopercie z napisem: „Oferta na budowę posterunku Policji Państwowej w Zbąszyniu“, przy zużyciu podkładek submisyjnych, które wyda Inspekcja za opłatą 8 zł. Do przetargu należy dołączyć kwit Kasy Skarbowej na złożone w depozyt Dyr. Rob. Publ. wadium w wysokości 5 proc. sumy oferowanej, lub w walorach uznanych do rąk przewodniczącego Komisji przetargowej. Informacji co do odnośnego gruntu udzieli Komenda Policji Państwowej w Zbąszyniu.

Dyrekcja Robót Publicznych zastrzega sobie prawo wyboru oferenta bez względu na oferowaną cenę, stałość cen do końca budowy, udzielenie zlecenia w całości lub części oraz nieważności żadnej oferty.

Doniesienia.

40. Roboty zamierzone i rozpoczęte względnie prowadzone w dalszym ciągu.

(Roboty publiczne w całym kraju.)

Budynek Izby Skarbowej w Białymstoku, buduje Dyrekcja Robót Publ. — zakończenie budowy domu muranego piętrowego na kolonii urzędniczej w Kobryniu, buduje Dyrekcja Robót Publ. w Brześciu n/Bugiem, — budynek gosp. na terenie państw. w Przewozie, pow. Kartuski, budynek mieszkalny dla leśniczego w leśnictwie Drozdowo, pow. Kartuski, buduje

559. Przetarg budowlany.

Dyrekcja Robót Publicznych przy Urzędzie Wojewódzkim w Poznaniu ogłasza niniejszym przetarg na wykonanie zabudowań dla Posterunku Policji Państwowej w Zbąszyniu, który odbędzie się w dniu 2 października

5. OKRĘGOWA SKŁADNICA UZBROJENIA W KRAKOWIE.

do L. 4184/28.

PRZETARG

5. Okręgowa Składnica Uzbrojenia w Krakowie ogłasza przetarg nieograniczony na podstawie porównawczego zestawienia cen, próbek, na około 15.000 kg. szmat do konserwacji broni i amunicji, odpowiadających następującym warunkom:

- 1) szmaty lniane lub bawełniane,
- 2) czyste bez kurzu, wyprane,
- 3) przedezynfekowane,
- 4) nadające się w zupełności do konserwacji broni i amunicji.

Ceny należy podać loco Kraków, magazyn 5. Okręgowej Składnicy Uzbrojenia, ulica Lubicz, Bastion V.

Dostawa ukończona być musi do dnia 10. listopada 1928 r. w balach netto a 100 ewentualnie a 50 kg. opakowanych w jutę lub worki, bale zaszyte wzgl. związane drutem i znaczone i waga brutto kg. waga netto kg.

Oferty wraz z próbkami oferowanych szmat, w zalakowanych kopertach z napisem

„Oferta na dostawę szmat“

nadsyłać z powołaniem się na niniejsze ogłoszenie pod adresem: 5. Okręgowa Składnica Uzbrojenia w Krakowie, do dnia 9. października 1928 r. godziny 9-tej.

Przetarg odbędzie się w dniu wyżej oznaczonym t. j. 9-go października 1928 r. o godzinie 10-tej, w 5. Okręgowej Składnicy Uzbrojenia w Krakowie, ulica Bosacka (Rejonowy Zakład Gospodarczy), budynek Nr. 9, I. p., drzwi Nr. 51, biuro rachunkowo materiałowe.

Oferty wpływające po oznaczonym terminie nie będą rozpatrywane.

Wysokość wadium ustala się na 5% wartości zaoferowanej dostawy i winno być złożone do kasy Skarbowej Nr. 2 w Krakowie, a kwit dołączony do oferty.

Do powyższego przetargu obowiązują:

- a) znajomość warunków ogólnych obowiązujących przy dostawach wojskowych,
- b) urzędowy wzór oferty,
- c) znajomość przepisów obowiązujących przy składaniu ofert na dostawę wojskowe.

Druki ad a), b), c), są do przegladnięcia w 5. Okręgowej Składnicy Uzbrojenia w Krakowie, biuro rach. materiałowe, gdzie można zasięgnąć ewentualnych bliższych informacji w dni powszednie w godzinach urzędowych od 10-tej do 13-tej.

Kierownictwo 5. Okręgowej Składnicy Uzbrojenia zastrzega sobie w zupełności prawo oceny i wyboru przedłożonych ofert, albo unieważnienie przetargu.

Kraków, dnia 19. września 1928 r.

Kierownik 5. Okręgowej, Skł. Uzbr.

(—) BITTNER, major.

7068

Dyrekcja Kolei Państwowych w Krakowie Wydział Zasobów.

Nr. Dz. IX-57882 ex 1928. Kraków, dnia 14 września 1928 r.

Ogłoszenie przetargu na dostawę trzewików skórzanych ze skórczanemi i drewnianemi podeszwami.

Dyrekcja Kolei Państwowych w Krakowie rozpisuje przetarg publiczny na dostawę trzewików skórzanych ze skórczanemi i drewnianemi podeszwami w następujących ilościach:

Trzewiki skórzane sznurowane z skórczanemi podeszwami:

O wielkościach	Nr.	par	ilość
	42		17
"	43	"	20
"	44	"	36
"	45	"	19

Trzewiki skórzane sznurowane z drewnianemi podeszwami:

O wielkościach	Nr.	par	ilość
	42		27
"	43	"	34
"	44	"	97
"	45	"	60

Termin składania ofert upływa dnia 11. października 1928, godzina 9-ta. Przed wniesieniem oferty należy złożyć w Kasie Głównej Dyrekcji Kolei Państwowych w Krakowie wadium w wysokości 5% wartości zaoferowanej dostawy. Wraz z ofertą należy przedłożyć kwit na złożone wadium.

Oferty nadsyłać należy do Sekretariatu Prezydium Dyrekcji Kolei Państwowych w Krakowie lub składać je tamże do skrzynki umieszczonej na ten cel.

Otwarcie ofert dnia 11. października 1928 r., o godzinie 10-tej.

Bliższych szczegółów udziela, oraz formularz warunków ofertowych wydaje, za osobistym zgłoszeniem się lub przesyła pocztą Wydział Zasobów Dyrekcji Kolei Państwowych w Krakowie za złożeniem względnie nadesłaniem Zł. 1— w gotówce za druki i znaczków pocztowych na porto.

Państw. Urząd Budownictwa Nziemnego w Kartuzach, — instalacja ogrzewania ciepłą wodą w domu administracyjnym w zakładzie dla umysłowo chorych w Lublińcu, roboty ziemne żelbetonowe, murarskie (fundamentowe) przy budowie szkoły technicznej w Katowicach, roboty ziemne, betonowe i murarskie przy odczyszczalni systemu O. M. S. w Zakładzie Psychiatrycznym w Lublińcu buduje Śląski Urząd Wojewódzki w Katowicach, — dom dla profesorów Państw. Szkoły Górniczo-Hutniczej w Dąbrowie Górniczej o kubaturze około 11.000 m³, gmach Urzędów Skarbowych w Opocznie, remont głównego budynku pałacowego w Kozienicach, rozbudowa gmachu Okręgowego Urzędu Ziemskiego w Kielcach, dokończenie przebudowy gmachu Izby Kontroli w Kielcach, dokończenie budowy II-go domu urzędniczego w Kielcach, buduje Dyrekcja Robót Publicznych w Kielcach, — roboty budowlane przy budowie ratusza i domu mieszkalnego w Knurowie buduje Magistrat, — roboty budowlane w gmachu państw. szkoły przemysłowej w Krakowie, dom mieszkalny i garaż przy klinice Psychiatrycznej U. J. w Krakowie, buduje Dyrekcja Robót Publicznych w Krakowie, — nadbudowa piętra w surowym stanie budynku urzędu pocztowego Nr. 1 w Zakopanem buduje Poczta i Telegr. w Krakowie, — dobudówka do budynku dworcowego na stacji w Grzegórkach, budynek główny na przystanku kolejowym Rakka buduje Dyrekcja Kolei Państw. w Krakowie, 7-mio klasową szkołę powszechną w Krośniewicach buduje Magistrat, —

Dwa motory ropowe „Diesela“

260 k/m i 80 k/m z prądnicami i kompresorami oraz różne **materiały dz. elektrotechniczne** sprzedaje Komisja Likwidacyjna Państwowych Zakładów Graficznych Min. Skarbu w/m Al. Jerozolimską Nr. 91.

Pomienione motory i materiały oglądać można w Państwowych Zakładach Graficznych od godz. 8-jej do godz. 14-jej, informacje udziela Wydział Gospodarczy tel. 130-26 i 146-15.

Ostateczny termin składania ofert pisemnych ustalono na dzień 15 listopada 1928 r.

7063

wy Zarząd Architektoniczno-Budowlany urządzenie oświetl. elektr. w b. zakładzie karnym im. M. Magdaleny, przebudowanym dla celów Politechniki lwowskiej buduje Komitet — urządzenie oświetl. elektr. i wyciągów elektr. do lewego skrzydła dla kliniki neurologicznej U. J. K. buduje Komitet. — budowa wodociągu w Kulparkowie buduje Dyr. Państw. Zakładu dla umysłowo chorych, — budowa „Tabacznia“ w Państw. Fabr. wyrobów tytoniowych w Winnikach buduje Dyr. Robót Publicznych Lwów, — w Łowiczu: roboty budowlane, murarskie, ciesielskie, stolarskie, malarskie zdunskie, budowa studni, roboty instalacyjne wodociągowe i kanalizacyjne przy Państw. Gimnazjum im. ks. J. Poniatowskiego, wykonanie budynku gospodarczego, ogrodzenie terenu i roboty nawelacyjne przy budowie Państw. Seminarjum nauczycielskiego męskiego buduje Komitet, — budowa Szkoły rolniczej w Zdunach buduje Wydział powiatowy w Łowiczu, budowa Gmachu Sądu Okręgowego w Łodzi buduje Dyr. Robót Publ. — budowa budynku gospodarczego chodników i parkanów na Kolonji Urzędni-

czej w Łucku, remont gmachu Gimnazjum Państw. i Seminarjum nauczycielskiego w Ostrogu, oraz Gimnazjum Państw. w Zdobuchowie buduje Dyr. Robót Publ. w Łucku, — budowa domu muirowanego na Lotnisku w Łucku buduje Zarząd Komitetu Wojewódz. L. O. P. P. w Łucku, — budowa Szkoły 7-mio klasowej w Mraźnicy buduje Gmina, — budowa domu Kasy chorych w Myślenicach buduje Zarząd Kasy chor. — w Poznaniu wykonanie kanalizacji i hydrantów dla hali ciężkiego przemysłu na Powsz. Wyst. kr. budowa przytuliska dla bezdomnych na Zawadach, budowa hotelu w związku z P. W. K. na 76.000 m³, 235 pokoi 1- i 200 pokoi 2-osobowych (4.000.000 zł.) buduje Poznań-Miasto, — roboty ziemne murarskie, żelbetonowe, stolarskie i t. p. przy budowie magazynu i elektrowni dla Fabr. Wyr. Tytoniowych w Kościannie buduje Państw. Fabr. Wyr. Tytor. w Poznaniu, — roboty budowlane dla gmachu Chemii Uniw. Pozn., dla kościoła Bernardyńskiego, dla zakładu technologii rolniczej U. P. w Solcu, dla gmachu Anatomji buduje Inspekcja Budowlana Poznań Miasto, — budowa

LANCUCUCHY

Gall'a
Eaart'a
Fleyer'a
Rolkowe i
Rozdzielcze

do samochodów, motocykli, motorówek, traków itp.

SKŁAD SPECJALNY:

„**ROTAX**“
WARSZAWA
NIECAŁA 1 — TEL. 154-87

budowa około 15 nowych pieców z cegły ogniotrwałej, przeważnie kaflowych oraz przebudowa około 25 i naprawa około 20 takichże pieców w miasteczku Wiśniowcu w gm. b. zamku Ks. Wiśniowieckich buduje Wydział Powiatowy w Krzemieńcu, — urządzenie wodoc. kanalizacji i elektryfikacji miasta Kut buduje Gmina, — wykonanie otworów okiennych i drzwiowych oraz instal. centraln. ogrzew. wodnego o niskim ciśnieniu i urządzenie kanalizacji i wodociągów w Gmachu Sejmiku w Lipnie buduje Wydział Powiatowy — remont kapitalny budynków Nr. 6 i 9 w koszarach 27 p. a. p. i odbudowa drogi 23 p. p. w garnizonie Włodzimierz, remont kapitalny budynków R. Z. Ż. w Kowlu i garn. Izby chorych w Łucku buduje 2 Okr. Szefostwo Budownictwa Lublin, wykonanie centralnego ogrzewania, wodociągów i kanalizacji w budynku gimnazjum męskiego w Tomaszowie Lubelskim buduje Dyr. Robót Publicznych w Lublinie, — roboty przy budowie przepustu betonowego linii Lublin-Rozwadów buduje Dyr. Kolei Państw. w Lublinie, — we Lwowie: roboty budowlane przy budowie Gimnazjum im. Kr. Jadwigi, roboty budowlane przy budowie Szkoły powszechnej im. M. Reja, roboty budowlane przy nadbudowie III-go piętra na budynku Szkoły im. M. Konopnickiej, wykonanie garażów w Zakładzie czyszczenia miasta, buduje Magistrat, — roboty murarskie i blacharskie w budynku Arsenalu Królewskiego przy ul. Podwale 5, remont kapitalny budynków Politechniki lwowskiej, roboty budowlane w budynku Gimnazjum VII, buduje Państwo-

Rok założenia 1888.



znak fabryczny

Telefon Nr. 62.

SPÓŁKA AKCYJNA EMIL KUŹNICKI

Fabryka Tektury Dachowej, Produktów Chemicznych i Asfaltu
OSWIECIM (Wojew. Krakowskie)

FABRYKA FILJALNA w SOSNOWCU, przy ulicy Sobieskiego 7. (tel. Nr. 474)

poleca znane z pierwszorzędnej jakości wyroby, a mianowicie:
Papa dachowa smołowcowa płaskowana i niepłaskowana,
Papa asfaltowa izolacyjna posypana trocinami, żwirem lub korkiem,
Płyty izolacyjne specjalne z wkładką filcu angielskiego,
Smola kamiennie-węglowa preparowana (lakier dachowy),
Karbolinum do impregnowania drzewa,
Lepnik (cement drzewny) t. zw. klebemasa,
Lakier do żelaza zwyczajny i szybkoschnący,
Lakiery kolorowe do malowania dachów papowych,
Masa koraliolowa do konserwowania dachów krytych papą specjalną,
Asfalt rodzimy (mastix) i sztuczny w bryłach,
Goudron naturalny „Trinidad“ i inne bitumy zagraniczne,
Goudron smołowcowy i asfalt do izolowania ścian,
Christol do smarowania dachów papowych tylko co 5 lat,
Kil włóknisty do uszczelnienia starych popękanych dachów papowych, oraz wszelkie przybory do pokryć dachowych.

„Koraliol“ specjalna papa asfaltowa, wolna od smoly i bezwonna, niewymagająca konserwacji smołowcowa, ani po ukończeniu pokrycia, ani naprawy przez długie lata.



Koraliol nadaje się do krycia budynków wszelkiego rodzaju, także starogontowych. Koraliol jest trwały, nieprzemalowy i odporny na ogień przenośny.

Wykonujemy przez fachowo wyszkolone siły.

Krycie dachów papą smołowcowa i specjalną „KORALIOL“ na gładko, na listwach trójkątnych, t. zw. podwójnie klejone i przez wprasowanie żwirku.

Asfaltowanie ulic, chodników, peronów, podwerców i t. p.
Izolacje mostów, wiaduktów, przepastów, piwnic, murów fundamentowych, ścian wilgotnych i t. p.

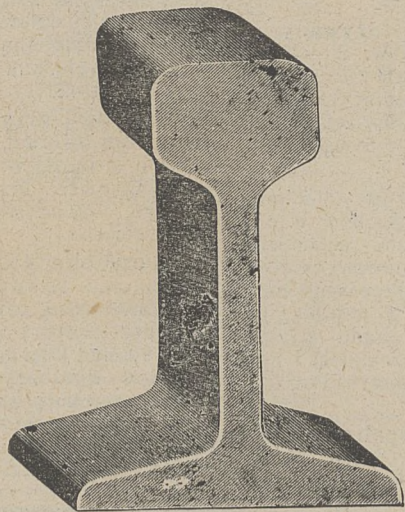
Obłisanie ścian i sufitów

Nasze papy zostały urzędowo zbadane i jako ogniochronne uznane. Towarzystwa Asekuracyjne przy ubezpieczeniach od ognia stosują premię ustaloną dla materiałów twardych.

Oferty i próbki na żądanie.

6150-0

domów mieszk. dla 4 rodzin pracowników kolejowych, jednego na st. Sośnie i dwóch na st. Drawski Młyn buduje Dyr. Kolei Państw. Poznań, — wykonanie zabudowań dla Posterunków Policji Państw. w miejscowościach: Sośnia, Słupia, Ujście, Zbarzewo, Czarnków buduje Dyr. Rob. Publ. Poznań, — budowa elektrowni w Rudkach k. Lwowa, buduje Zarząd Miasta, — budowa 7-mio klasowej szkoły powszechnej we wsi Sierakówek buduje gmina Skrzany, — urządzenie wodociągów w Sochaczewie buduje Magistrat, — budowa szopy muirowanej na narzędzia oraz otynkowanie budynków gospodarczych na fermie doświadczalnej Szkoły Głównej Gosp. Wiejskiego w Skierniewicach oraz remont kapitalny zakładu sadownictwa tamże, roboty budowlane przebudowy i remontu budynku t. zw. „Holende-ni“ tamże buduje Komitet budowy szolów, — budowa budynku dla elektrowni przy Państw. Zakładzie Doświad. Uprawy Tytoniu w Piadykach buduje Dyr. Robót Publ. Stanisławów, budowa osady sekretarza w Państw. Nadleśn. Osieczno oraz budynku gospodarczego w leśnictwie Bukowiec buduje Państw. Urz. Budown. Naz. w Sarogardzie, — budowa domu urzędniczego II-piętrowego w Tarnopolu buduje Dyr. Rob. Publ., — budowa rzeźni miejskiej w Tarnowie buduje Magistrat. — W Warszawie: urządzenie instal. centr. ogrzewania w szkole miejskiej przy ul. Gostyńskiej buduje Magistrat; budowa pawilonu centralnego Państw. Instytutu Geologicznego; II-ga seria robót budowl. przy budowie gmachu Min. W.R. i O.P.; budowa sali gimnastycznej przy gimnazjum im. Lelewela; instalacja central. ogrzew. w lewej oficynie Państw. Szkoły Średniej Technicznej Kolejowej; budowa II. piętr. domu mieszkalnego przy ul. Klonowej; roboty remont. w gmachu Politechniki, w pałacu Myśliwieckim w Łazienkach Królew.; w Pałacu Rzeczypospolitej, pl. Krasińskich 5; w gmachu Studium Weterynaryj Uniw. przy ul. Grochowskiej; w gmachu Biblioteki Uniw.; w budynkach Państw. Seminarjum Naucz. Żeńskiego im. E. Orzeszkowej; w gmachu gimnazjum im. Władysława IV-go; w suterrenach ambulatorium I-jej Kliniki chirurgicznej; roboty związane z rozbudową Laboratorium Maszynowego Politechniki, buduje Dyr. Robót Publ. w Warszawie; pokrycie dachów 4 budynków mieszkalnych Instytutu Wychowania Fizycznego na Bielkach buduje Kierownictwo budowy Inst.; budowa domów mieszkalnych przy ul. Rakowieckiej i Łowickiej buduje Spółdzielnia budowlano-mieszkanłowa urzędników Min. Spraw Wewn.; roboty ziemne przy budowie portu pod Saska Kępą buduje Dyr. Dróg Wodnych; budowa domków 4, 6, 8 i 10 pokojowych dla 3-jej Warsz. Spółdz. budowlano-mieszkanłowej Urzędn. Państw. Urzędu Pocztoowego 2; roboty remontowe elewacji gmachu Anatomicum buduje Rektorat Uniw.; urządzenie instalacji ogrzewania parowego średniego ciśnienia i wentylacji w gmachach Państw. Wytwórni Łączności na Pradze buduje Dyr. Państw. Zakł. Inżynierji; wykonanie instalacji gazowej w domu przy ul. Filtrowej buduje Poczta Kasa Oszczędn.; budowa domów podoficerskich: w Suwałkach, Grajewie i w Lidzie, w Krakowie, w Bydgoszczy, w Bielsku Cieszyńskim na Pradze w Warszawie — budowa domów oficerskich: w Krakowie i Bielsku Cieszyńskim w Bydgoszczy i Brodnicy, w Toruniu, w Siedlcach, w Brzeżanach, w Poznaniu, w Gdyni, w Warszawie: na Pradze, na Okęciu przy zbiegu ul. Czerniakowskiej i Huzarskiej oraz przy ul. Ulańskiej; — budowa 4 domów mieszkalnych w Łodzi, 2 domów mieszk. dla majstrów lotniczych na terenie lotniska w Dęblinie oraz domu podofic. w Toruniu instal. elektr. i wodociąg. kanalizacyjna w 3 domach mieszk. w Gdyni na Okęciu; — nadbudowa i częściowa przebudowa budynku Nr 7 przy ul. Wiśniowej na lotnisku w Mokotowie; — budowa domu mieszk. w Katowicach buduje Fundusz Kwaterunku Wojskowego Warszawa; — remont kapitalny budynku Nr 21 (piekarnia garn.) oraz remont kapitalny z przystosowaniem na żelazną bud. Nr 22 w garnizonie Różan Łomżyński, remont kapit. magazynów: mundurowego, tabacznego i pralni w garnizonie Łomża, przebudowa 2 pieców piekarskich w garnizonie Puławy, roboty konserwacyjne na rok 1928/9 w garn. Ciechanów i Działdowo buduje I Okr.



Parowozy.

Wyłączna Sprzedaż na Polskę parowozów marki Krauss & Comp, w Lincu n/D. (Austria).

Parowozy nasze nie podlegają zakazowi przywozu. Oferty na żądanie.

JULJUSZ WEISS WE LWOWIE

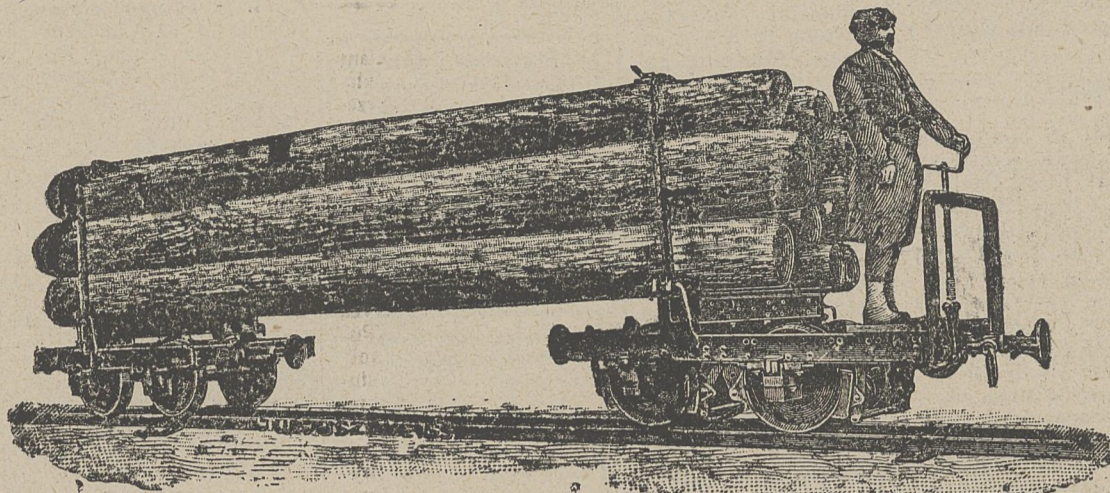
KOLEJE POLNE, LEŚNE i FABRYCZNE.

Szyny i akcesoria

dla kolejek leśnych profilu 65, 70, 80 i 90 mm wraz z przyborami, zwrotnicami, tarczami obrotowymi etc.

Wagoniki leśne.

Truki leśne do przewozu dłużyc na tor 600 i 700 mm, udźwigu 5 i 10 ton, wozy platformowe do zwózki drzewa w szczapach etc.



Szefostwo Budown. Warszawa; — budowa budynków stacyjnych kolei wąskotorowych w Grabowie i w Łomży buduje Dyrekcja Kolei Państw. Warszawa; — w Wilnie: roboty remontowe w gmachu gimnazjum męskiego im. Lelewela w gmachu gimnazjum żeńskiego im. Orzechowej, w posesji przy ul. Zakrętowej 15 w gmachu przy ul. Subocz 3, w budynku Kliniki Ginekologicznej U. S. B., w gmachu przy ul. Sołtaniszki 50, w gmachu przy ul. Wielkiej 51, w kompleksie zabudowań gmachu głównego U. S. B., budowa warsztatów Państw. Szkoły technicznej, budowa pawilonu i basenu dla zakładu zoologii U. S. B., roboty budowlane związane z przebudową pałacu po-Tyszkiewicz wskiego na gmach Biblioteki P., remont gmachów rządowych buduje Dyr. Robót Publ. w Wilnie; — roboty remontowe budynku administracyjnego i częściowe wykończenie budynku wykładowego szkoły Rolniczej dla Giuchoniemych w Willi Górze st. Nowy Dwór; — budowa kanalizacji i przebrukowanie ulic miasta Wronek buduje Magistrat; — roboty adaptacyjne w skrzydle I (frontowym) zamku król. w Żółkwi przeznaczonym dla Starostwa i w skrzydle II (bocznym) przeznaczonym dla gimnazjum państw., buduje Komitet Odbudowy Zamku.

Lwów-miasto:

Budowa willi I piętr. ul. Teatyńska, Ryniewicz. — Budowa domu parterowego, Droga Kulparkowska, A. K. Engel; Droga Kulparkowska, M. Zawajska; Bogdanówka, M. Cepek; Wulka Paniańska, J. Boczuła; ul. Herburtów, J. Nechay. — Budowa domu I piętr.: na parc. 559/15 i 595/16 R. T. Wilusz; Jałowiec, A. Borkowska; Droga Kulparkowska, A. i S. Eichler; Droga Kulparkowska, J. i E. Defort; ul. Wulecka, Beckman i Juric. — Budowa domu

II piętrowego: ul. Janowska 32, V. i S. Krieg; ul. Kopcowa, Z. i A. Gallet; Droga Wulecka, E. i E. Wittelman. — Budowa domu III piętrowego: ul. Tarnowskiego 27, L. Handzel. — Budowa oficyny parterowej: ul. Lwowskich Dzieci, J. Sękowski. — Budowa garaży: 6-ciu przy ul. Piłsudskiego 27, J. Świtalska; 1-go przy ul. Inwalidów, L. Popernik; 1-go przy ul. Fredry 5, M. Rozdół. — Nadbudowa: mansardu, Jałowiec, M. Henchen; I piętra, ul. Janowska 124, B. Allwal; II piętra, ul. Żółkiewska 61, L. i G. Gołdyk; III p. ul. 3 Maja, Loewenstein; IV piętra, ul. Rutowskiego 22, Baczyński (Dom Narodny). — Inne: budowa domu: Pasięki Łyczakowskie 43, K. i A. Niedojadło; ul. Heninga, S. i J. Kozak; ul. Łyczakowska, J. i L. Olszewscy; ul. św. Zofii 82, H. Hartfeld; budowa mansardu z balkonem, ul. Mączna 30, E. Szajowski; budowa lecznicy, ul. Piotra Skargi, Tow. Narod. leczn.; budowa stajni z mieszkaniem, ul. B. Joselowicza 27, J. Panes; Przeróbka suteryn na garaż, ul. Kopcowa 10, Z. Mięso-wicz; dobudowa realności, Persenkówka, Fabr. gazów przemysł. „Trzebinia“.

„Budowniczy“

41 Wykaz konsensów budowlanych, wydanych w Krakowie.

Nadbudowa II piętra na bu. miesz. front. na dobud. ofic. II p. i przeróbki wewn. ul. św. Sebastjana 17. Właściciel Budowy: Lewkowitzer, Süsskind, projektodawca Liebling, Oberleder.

Dobud. III p. na domu mieszkalnym frontowym, ul. Krakowska 35; Właściciel budujący: Saul Schenker.

Dom dwupiętrowy frontowy, ul. Plekarska 4 6, 8, 10. Właściciel budujący: Konwent S. S. Miłosierdzia „Dom i racy“, projektodawca Pokutyński.

Dobud. III p. na domu front. i nadbud. I p. na oficynie w podwórzu, ul. Podbrzezie 4. Właściciel: Regina Laska Esterowicz, projektodawca Z. Prokiesz.

Dobudowa II. p. domu, ul. Na Stawach 3 Właściciel budujący: Kasiel Zimetbaum, projektodawca H. Lamensdorf.

II-piętrowy dom miesz. ul. Szopna parc. wh. 163. Właściciel budujący: Zygmunt i Halina Nowiccy.

I-piętrowy dom ul. Prądnicka boczna wh. 591. Właściciel budujący: Anna tudencka, projektodawca: J. Stobiecki.

42. Nowe udogodnienia pocztowe.

Wprowadzone zostały ostatnio nowe udogodnienia pocztowe, mające niewątpliwie szersze zastosowanie; a więc w sprawie pocztowych przesyłek dworcowych; wprowadzające w obieg kartki pocztowe z opłaconą odpowiedzią i wreszcie o ryczałtowaniu opłat pocztowych za pocztowe przesyłki listowe.

Pocztowe przesyłki dworcowe wprowadzone zostały tylko w obrocie wewnętrznym i będą wdawane odbiorcom na dworcach kolejowych bezpośrednio po nadejściu pociągu kolejowego, w którym pocztę konwojuje funkcjonariusz pocztowy. Przesyłki te obejmą jednakże tylko listy i gazety i zostają przyjęte pod następującymi warunkami: Nadawca winien zgłosić żądanie pisemne w urzędzie pocztowym, w którym zamierza nadawać przesyłki dworcowe i w piśmie podać obok odbiorcy, numer pociągu, którym poczta ma być wysłana, opłacając usta-

loną taryfę miesięczną. Odbiorca winien zgłaszać się na dworcu po odbiór poczty.

List dworcowy nie może być cięższy nad 500 gr. i musi być na stronie adresowanej opatrzony obwódką czerwoną na centymetr szeroką z napisem w środkowym: „List dworcowy“, numerem pociągu i adresem odbiorcy. Na stronie odwrotnej nadawca umieszcza swój adres.

Nadawanie listów dworcowych i dworcowych przesyłek gazetowych jako przesyłek poleconych, jest nie dopuszczalne.

Listy dworcowe nadawać można we wszystkich urzędach pocztowych, zaś przesyłki gazety, jedynie w urzędach pocztowych na dworcach kolejowych.

Drugie zarządzenie dotyczy oddawna gdziekolwiek wprowadzonych w obieg kartek pocztowych z opłaconą odpowiedzią.

Kartki te, (pocztówki) mają obieg tylko w kraju i opatrzone są dwoma znaczkami po 15 groszy z podobizną Henryka Sienkiewicza.

Wreszcie nowe zarządzenie pocztowe wprowadza ryczałtowe opłaty pocztowe za pocztowe przesyłki listowe.

Za zezwoleniem ministra poczt, opłaty pocztowe za zwykłe i za polecone listy, nadawane w obrocie wewnętrznym, mogą być uszczone ryczałtem Korespondencja w ten sposób przesyłana musi być nadawana zapomocą książek nadawczych.

Kwotę, jaką tytułem ryczałtu za cały rok kalendarzowy ma uiścić upoważniony w ten sposób swojej korespondencji, za opłatą ryczałtową — ustala corocznie, na podstawie wyników liczenia Ministerstwo poczt.

Przetarg ofertowy.

Urząd Wojewódzki — Dyrekcja Robót Publicznych w Kielcach ogłasza niniejszym przetarg publiczny na budowę gmachu Urzędu Skarbowego i Kasy Skarbowej w Sosnowcu.

Oferty należy wnieść do Dyrekcji Robót Publicznych w Kielcach, do dnia 27 września 1928 roku do godziny 11-ej przed południem.

Wszelkich informacji udziela Dyrekcja Robót Publicznych w Kielcach w godzinach urzędowych, tamże są do przejrzania warunki oferowania i wykonania budowy, plany oraz druki.

Te ostatnie nabyć można na opłatą 10 złotych.

Dyrektor Robót Publicznych
(—) w. z. TELATYCKI.

7062

Dyrekcja kolei państwowych we Lwowie ogłasza w Monitorze Nr. 205 z dnia 6/IX. 1928 r. publiczny przetarg ofertowy na budowę trzypiętrowego budynku mieszkalnego w stacji Przemysł. Termin otwarcia ofert 26 września br.

Bliższych informacji udziela Wydział III Dyrekcji kolei państw. we Lwowie III piętro, drzwi Nr. 331.

Prezes Dyrekcji kolei państw. we Lwowie.

7058

PRENUMERUJECIE TYGODNIK DOSTAW
Rocznie 20 zł. Półrocznie 14 zł.

Przetarg ofertowy.

Urząd Wojewódzki — Dyrekcja Robót Publicznych w Kielcach ogłasza przetarg na rozbudowę gmachu Dyrekcji Robót Publicznych w Kielcach.

Oferty należy wnieść do Dyrekcji Robót Publicznych w Kielcach do dnia 24. IX. 1928 r. do godziny 11 przed południem.

Wszelkich informacji udziela Dyrekcja Robót Publicznych w godzinach urzędowych. Tamże są do przejrzania warunki oferowania i wykonania budowy, plany oraz druki.

Te ostatnie nabyć można za opłatą 10 zł.

Dyrektor Robót Publicznych
(—) w. z. TELATYCKI.

7060

Skorowidz ofiarowanych i poszukiwanych nowych i używanych maszyn, narzędzi materiałów budowlanych itp.

Ogłoszenia w tej rubryce po 25 groszy za słowo. (W ramce 50% drożej.)

Ofiarowano:

Kocioł (8 atm.) i maszyna parowa wentylowa 40 konną firmy Raupach Görlitz z roku 1900 z powodu powiększenia fabryki na sprzedaż. Maszyna jest w biegu i może być każdej chwili obejrzana w Zakładach Ceramicznych Dąbrówka w Ostrzeszowie. (Kolej w miejscu)

Parowozy czteroosiowe 60-konne dla toru 600 m/m zupełnie nieużywane zdolne do natychmiastowego ruchu, nadające się nawet do lekkich szyn, b. korzystnie do sprzedania Juliusz Weiss, Koleje Polne, Leśne i Fabryczne we Lwowie. Biura, ul. Potockiego 26. Tel. 2-59, 10-91, 10-92, 34-27. Teleg. Railweiss Lwów.

Prasy fabryki Schlickeysen do torfu, nadające się też do wyrobu cegły nieużywane ze składu okazują do sprzedania. Wiadomość D. Bincer Kraków, Radziwiłłowska 8 B. — telefon 543 (6830-25)

Sprzedamy zaraz z powodu zelektryfikowania Zakładów: **Kocioł parowy** wodnorurkowy 32 mq. pow. ogrzew. 8 Atm **Kocioł parowy** lankastyrski 60 mq. pow. ogrzew. 6 tm. **Kocioł parowy** walczakowaty 35 mq. pow. ogrzew. 6 Atm. **Kocioł parowy** lokomobilowy 20 mq. pow. ogrzew. 7 Am. **Maszynę parową** 75 KM. kompletną. **Maszynę parową** 50 KM. kompletną. **Maszynę parową** 50 KM. kompletną. **Maszynę wydobywalną parową** 2 cylindrową 60 — 75 KM. **Maszynę wydobywalną parową** 2 cylindrową 20—25 KM. Oferty wysyłamy na żądanie: **Zakłady Przemysłowe „Chęciny“ Ska Akc** poczta Chęciny 2, woj. Kieleckie. 7004-5

Kompletne urządzenie fabryki obuwia na korzystnych warunkach natychmiast do sprzedania. Bliższych informacji udzieli Polski Bank Handlowy, Oddział w Tczewie.

Maszyny piekarskie i masarskie dostarcza szybko Hugo Paland Ska z ogr. por. Biała obok Bielska (5625-0)

Kompletne urządzenie gorzelni do sprzedania. Wiadomość w kancelarii adwokata Leona Wolfa, Lwów, Sykstuska 42. 7067

Maszyna parowa 150 KM 8 atm. compound z kondensacją dobrze

utrzymaną, dotychczas w ruchu do sprzedania. Bliższe wiadomości udziela Breivillier—Urban w Sporyszu k. Żywca — Małopolska

Lokomobil parowa przewoźna Clayton & Shuttleworth 20-konna, prawie nowa, kompletna, papiery kotłowe w najlepszym porządku, — zaraz do sprzedania. Zgłoszenia pisemne: Z. Kowalczyk, Lwów, ul. Na Bajkach 3.

Maszyna parowa leżąca 15 HP, w ruchu, fabrykat „Brankaer Eisenwerke“ z powodu rozbudowy fabryki natychmiast okazują do nabycia. Branka Fabryka cukrów, czekolady i kakao S. A., Lwów, Szeptyckich 6. 7066

Tartak dwutrakowy z maszynami stolarskimi z popędem parowym przy Wiśle i bocznicy normalno torowej **zaraz tanio na sprzedaż**. Fabryka w biegu. Zgłoszenia przyjmuje Fr. Schneider Toruń Lubicka szosa 60. 7057-3

Młocarnia średnia firmy Jähne 4 KM., 2 lata w użyciu, do tego Lanza wuldog 12 KM., dobrze utrzymana, w ruchu, tani na sprzedaż z powodu zwinięcia interesu. Jeden motor benzynowy 8—10 KM. za 1000 zł. na sprzedaż. Informacji udzieli Jan Budysz Bydgoszcz, Poznańska 27.

Poszukiwano:

Prasę do dachówek glinianych i dren kupi „Beton“ Wadowice.

Kompletne urządzenie tartaczne ewentualnie częściowo. t. j. osobno maszynę parową około 50 K. M. i trak około 65 szerokości kupię. Zgłoszenia Jan Lorenz, Nowy Sącz.

Lokomobilę 70 — 80 K. M. w dobrym stanie, zdatną do natychmiastowego użytku, kupimy. Dokumenty kotła wymagane. Pożądany system rur wyciągalny. Przy ofertach skierowanych do Zarządu Dóbr St. hr. Reya w Przecławiu, poczta Przecław koło Mielca, podawać prosimy cenę i markę kotła.

10 kotłów lokomobilowych po 60 m kw. pow. ogrzewalnej, lub ilość odpowiadająca łącznej powierzchni ogrzewalnej 600 m kw. używanych, w dobrym stanie dla ciśnienia roboczego 5 atmosfer, zakupi się natychmiast. Zgłoszenia „Tarnoazot“ — Tarnów.

Gater używany, w dobrym stanie, wielkość 400—500 mm kupię. Zgłoszenia z podaniem ostatecznej ceny: Artur Sprinngut, Żywiec.

Prasa hydrauliczna około 150 atmosfer, poszukiwana. — Wiadomość: J. Gronner, Kraków, Kleparz 3.

Lokomobilę 40 — 80 K. M. potrzebna natychmiast. Spieszne oferty należy skierować na adr.:

Sternicki, Poznań, Kolejowa Nr. 19.

Kocioł używany o pow. ogrzew. 20—25 m² na ciśnienie 12 atm., w dobrym stanie poszukiwany. Zaofiarowania do Młotowni J. Szwarz. Włocławek.

Agregat na siłę i światło używany, lecz w dobrym stanie, składający z silnika ropnego ca 60—90 KM. sprzężonego bezpośrednio z prądnicą na 220 Volt prądu stałego kupimy S. Samulski i Sp., Fabryka maszyn, Pleszew (Wlkp.)

Motor spalinowy kupię od 12 — 16 K. M. A. A. Jaworski, Bydgoszcz, Promenada Nr. 8.

Lokomobilę używaną lecz w dobrym stanie, zaraz do użytku o sile 10—15 KM. kupimy. Zgłoszenia z podaniem ceny i bliższych informacji kierować do „Polbeton“, Katowice, Zielona 30.

Lokomobilę używaną lecz w dobrym stanie, o sile od 30—40 KM., zastosowaną do opału trocinami kupię. Oferty skierować pod „Ruda“ Młyn i tartak Jasionów, pow. Brzozów.

Lokomobilę 50-60 KM używanej w dobrym stanie poszukuje do kupna Zarząd tartaku parowego w Odrzechowej p. Zarszyn.

Dwa kotły parowe używane, jednak w bardzo dobrym stanie, o powierzchni ogrzewalnej około 25 m²—30 m² zamierza nabyć Zarząd Zupy Solnej w Łączynie.

Reflektuje się przede wszystkim na kotły płomienicowe do omurowania ewent. z kompletną armaturą i odpowiednim kominiem żelaznym.

Cieżarówę przyczepkę automobilową, używaną o nośności 5—6 ton kupi Wydział Tymczas. Zarządu Powiatowego w Wadowicach.

Lokomobilę 400 KM. lub motor ropny oraz normalno-torową lokomotywę bez tendena w dobrym stanie i kilkadziesiąt wagonów tłuczonego kamienia poszukuję. Pośrednictwo wynagrodzę. Zgłoszenia do inż. Janosza, Bielsko, Śląsk, ul. Batorego 1. 2.

Kto chce:

a) dobrze sprzedać posiadane maszyny parowe, kotły, motory, szyny, materiały budowlane, narzędzia i t. p.

b) zaopatrzyć się w urządzenia tartaczne, ceglarnicze lub innych gałęzi przemysłu,

c) nabywać materiały drzewne z pierwszego źródła i t. p.

niech się ogłasza w Skorowidzu „Tygodnika dostaw“.

Zarząd Dróg Wodnych w Sandomierzu ogłasza, że data przetargu na eksploatację zamienną kęp państwowych położonych nad Sanem, została przesunięta z 24 na 26 września 1928 r.

7065

Przetarg.

6. Okręgowe Szefostwo Budownictwa we Lwowie ogłasza na dzień 25 września 1928 r. przetarg nieograniczony na wykonanie instalacji centralnego ogrzewania i instalacji wodociągowo-kanalizacyjnej w garażu Nr. 1 na lotnisku w Skniłowie.

Formularze ofertowe i warunki rozdziela Kierownik budowy lotniska w Skniłowie na miejscu.

7061



Inż. LORENZ

SCHERLAG

LWÓW, UL. SAPIEHY 45. TEL. 6-27.

**KOMINY
FABRYCZNE
OBMUROWANIA KOTŁÓW
PIECE PRZEMYSŁOWE**

**CEGIELNIE
WAPIENNIKI**

IZOLACJE

Wieloletnie fachowe doświadczenia
Pierwszorzędne referencje!!

6761-5

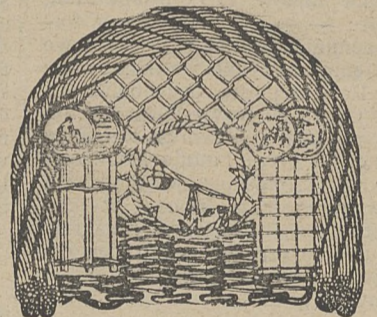
„SIATKOLIN“

Fabryka Lin i Siatek Drucianych

W ZAWIERCIU

skrzynka poczt. 54.

Telefon 105.



poleca:

Liny, Siatki i Pasy Druciane do najróżnorodniejszych celów.

7006-3

Dom Handlowy Daniel Kraushar

SPÓŁKA AKCYJNA

egzystuje od 1889 r.

POLECA:

Smołę gazową, amoniak, karbolineum, oleje impregnacyjne, naftalinę oraz inne produkty suchej destylacji węgla. Terpentynę, kałafonję, biel cynkową i siarczan miedzi.

Cyna, ołów hutniczy stale na składzie.

CENY FABRYCZNE.

GDĄSK

WARSZAWA

KATOWICE

Breitegasse 69/70

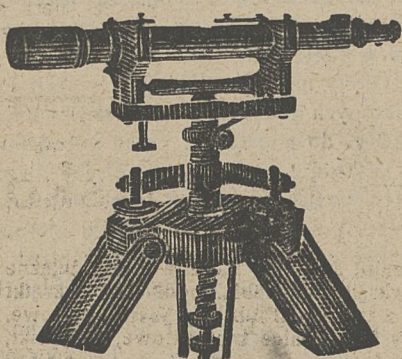
Żórawia 22

Młyńska 5

6660-10

G. GERLACH — WARSZAWA

TAMKA 40.



**Fabryka Instrumentów
Mierniczych i Rysunkowych**

poleca dla budowy dróg i mostów:

TEODOLITY, NIWELATORY, BUSOLE,
ŁATY, Kierownice, Pantografy, Spadkomierze, Aparaty do badania mostów,
Urządzenia kreślarni. Cenniki bezpłatnie.

7042-3