

Wychodzi  
co tydzień.

Tygodnik dostaw we Lwowie.

Kraków  
Biblioteka Jagiellońska

# Tygodnik dostaw

fachowe poświęcone polskiemu dostawnictwu  
i odbudowie.

Poznań - Lwów - Kraków - Wilno - Łódź - Katowice - Bydgoszcz - Toruń.

Redakcja i Admin.:

ul. Połockiego 26.

Telefon Nr. 2-59.

Ekspedycja:

Lwów, ul. Połockiego 38.

Telefon Nr. 10-92.

Adres telegraficzny: Tygodnik dostaw Lwów.

we: P. K. O. w Warszawie Nr. 142.600 i w Polskim Banku Przemysłowym we Lwowie.

Taryfę inseratów prze-  
syła Administracja na  
żądanie.

Przy częstszym insero-  
waniu odpowiadni  
opust.

Przedpłata za regularną  
wysyłkę pisma wynosi  
rocznie . . . 20 złotych  
półrocznie . . . 14

Należność pocztową  
opłacono gotówką.

Rok XX.

Lwów, 24 grudnia 1928.

Nr. 36.

Na pytania skierowane do Redakcji odpowiada  
się tylko za przesłaniem marki listowej.

Przedruk dozwolony tylko za podaniem źródła.

## Obwieszczenia państwowe.

### 734. Sprzedaż drewna.

Na sprzedaż 920.28 m<sup>3</sup> drewna  
użytkowego sosnowego i 303.75 m<sup>3</sup>  
z Nadleśnictwa Małomierzyce odbędzie  
się dnia 21 stycznia 1929 r. o godz.  
12, w lokalu Dyrekcji Lasów Państwo-  
wych w Radomiu, przy ul. Lubelskiej  
53.

Informacji udziela Dyrekcja L. P.  
w Radomiu oraz Nadleśnictwo Mało-  
mierzyce.

### 735. Przetarg na instalację ogrzewania centralnego kanalizacji etc.

Biuro Budowy przy Ministerstwie  
Poczt i Telegrafów ogłasza w dniu 3 go  
stycznia 1929 r. przetarg na urządzenie  
instalacji, ogrzewania centralnego, kan-  
alizacji i wodociągów w budynku ra-  
djostacji i domu mieszkalnego w Wa-  
cynie.

Zapieczone oferty, zawierające  
kwit na wpłacone w Kasie U. P. T.  
Warszawa 1 (pokój Nr. 19) wadium  
w wysokości 3 proc. oferowanej sumy,  
należy składać w sekretarjacie Biura  
Budowy, Plac Napoleona pok. Nr. 40,  
do g. 12-iej dnia 3-go stycznia 1929 r.

Warunki przetargu i kosztorysy  
można nabywać od dnia 22 grudnia r. b.

### 736 Instalacja wodociągów, kanalizacji, gazu i centralnego ogrzewania.

Publiczny przetarg ofertowy ogła-  
sza Powszechny Zakład Ubezpieczeń  
Wzajemnych na wykonanie w nowych  
oficynach na terenie nieruchomości  
P. Z. U. W. przy ul. Poznańskiej Nr.  
11 hipoteczny 14455) w Warszawie:

- 1) instalacji wodociągów, kanali-  
zacji i gazu.
- 2) instalacji centralnego ogrzewa-  
nia.

Wzory umów, śiepe kosztorysy  
i warunki przetargu można otrzymać  
w biurze Powszechnego Zakładu U-  
bezpieczeń Wzajemnych przy ul. Ko-  
pernika 36 — 40 (II piętro, pokój Nr.  
3-B) w godzinach od 10-iej do 13-iej,  
tamże przeglądać można projekty  
instalacji.

Oferty zestawione na otrzymanych  
egzemplarzach ślepych kosztorysów  
mogą być składane bądź na wykona-  
nie instalacji wymienionych w p. 1 i 2,  
bądź też tylko na wykonanie jednej  
z tych instalacji.

Do każdej z ofert należy dołączyć  
dowód wpłaty na konto P. Z. U. W.  
w P. K. O. Nr. 50081 tytułem wadium  
zł. 4000 (cztery tysiące złotych).

Oferty winny być składane w od-  
dzielnych zapieczonych kopertach  
z napisami: „Oferta do przetargu na

## TOWARZYSTWO ROBOT TECHNICZNYCH

Ska z ogr. odp.

Lwów, Hetmańska 8 — tel. 18-71.

Wyłączne zastępstwo na Polskę budowy  
dachów drewnianych o wielkich roz-  
piętościach system „Tuchscherera“,  
nadających się

dla tartaków, hal targowych, warsztatów i t. d.

Kosztorysy bezpłatnie.

(7166)

wykonanie instalacji centralnego ogrze-  
wania w nowych oficynach przy ul.  
Poznańskiej Nr. 11 w Warszawie —  
na ręce Sekretarza Komitetu Budowy  
Gmachów P. Z. U. w. w biurze P. Z.  
U. W. przy ul. Kopernika 26 — 40  
(II piętro pokój 5-B) do godziny 15 ej  
dnia 10.I (dziesiątego stycznia) 1929 r.

### 737. Przetarg na naprawę przedmiotów inwentarza.

Warszawska Dyrekcja Kolei Pań-  
stwowych ogłasza przetarg na dostawę  
w ciągu jednego roku:

1) od 1 kwietnia 1929 r. do dnia  
31 marca 1930 roku następujących  
przedmiotów w przybliżonych ilościach:  
120 szt. datowników owalnych, 85 szt.  
datowników okrągłych, 30 szt. kompo-  
sterów igielkowych z dodaniem no-  
wych czcionek igielkowych arabskich  
i rzymskich, 40 szt. komposterów bę-  
benkowych, 30 szt. komposterów ma-  
łych wytłaczanych, 75 szt. plombownic  
do plombowania wagonów, 120 szt.  
szczypiec kalendarzowych konduktor-  
skich, 150 szt. szczypiec dla bilet-  
rów i kontrolerów, 40 szt. klódek wa-  
gonowych, 120 szt. wózków cztero-  
kółowych oraz wykonanie 300 szt. no-  
wych stempli kauczukowych i 240 szt.  
stempli metalowych i

2) od 1 maja 1929 r. do 30 kwie-  
tnia 1930 r. na konserwację 16 szt  
automatów do sprzedaży biletów per-  
nowych i podmiejskich.

Nadmienia się, że podane w ofer-  
tach ceny będą obowiązywały w ciągu  
roku, t. j. na naprawę inwentarza do  
dn. 31 marca 1930 roku, a na konser-  
wację automatów do dnia 30 kwietnia  
1930 r.

Oferty składać należy do godziny  
15 ej do dnia 21 stycznia 1929 r. do  
skrzynki, znajdującej się w korytarzu  
biura Wydziału Zasobów, Al. Jerozo-  
limskie Nr. 1-3 w zapieczonej koper-  
cie z napisem wskazującym zawar-  
tość włożonej do koperty nieprzejrzy-  
stej, zapieczonej i na zewnętrznej

czystej kopercie zaadresowanej: Dy-  
rekcja kolejowa — Warszawa, Wydział  
Zasobów, Al. Jerolimskie Nr. 1-3 i  
napisem: „Oferta na przetarg na na-  
prawę przedmiotów inwentarza“.

Otwarcie ofert odbędzie się dnia  
następnego w sali Posiedzeń Dyrekcji,  
o godz. 9 rano. Ofertę wysłać można  
na wskazany termin również pocztą.  
W taki sam sposób należy składać  
oferty na cofnięcie lub uzupełnienie.

Do oferty ma być dołączony kwit  
na złożone w Kasie Głównej Kolejo-  
wej wadium w wysokości 3% wartości  
deklarowanego obiektu. Niezłożenie  
przed dniem przetargu wadium spo-  
woduje odrzucenie oferty, chociażby  
zgłoszone ceny były konkurencyjne.

Dyrekcja zastrzega sobie wybór  
firm i podział dostawy na części, jak  
również zwiększenie lub zmniejszenie  
ilości.

Szczegółowe informacje, dotyczące  
naprawy powyższego inwentarza, za-  
sięgać można w biurze Wydziału Eks-  
ploatacyjnego, Al. Jerolimskie Nr. 42,  
pokój Nr. 56 w dniu powszednie od go-  
dziny 10 do 12.

### 738 Przetarg na dostawę różnych materiałów.

Dyrekcja Kolei Państwowych w  
Warszawie w dniu 14 stycznia 1929 r.  
ogłasza przetarg na dostawę:

3672 kg naśrubków żel. nacina-  
nych, 25 szafek wiszących pożarni-  
czych ze zwijadłami wg. rys., 100 dja-  
mentów szklarskich, 1300 całówek  
drewn. dług. 1 m. skala ang. i metr.,  
100 jak wyż. dłuż. 2 m. 720 kompl.  
narzynaków ślusarsk. po 3 szt. w kompl.  
o średn. 1/4", 5/16", 3/16", 3/8", 1/2"  
5/8", 7/8" i 7/16", 10 toczaków ręczn.  
o średn. 50 cm. w korytkach blaszan.,  
11 tarcz szmerglowych średn. od 175  
do 400 mm., 13245 szt. trzonków różn.  
wym. łupan. z młodej grabiny do  
młotów, 200 jak wyż. do oskardów,

1500 — z rączką dębą — do łopa  
940 — do siekier. 1600 — toczon. z  
gałką z drzewa osikow. do łopat. 3470  
— do pilników okutych w trzech  
wielkościach.

Uprasza się o wskazanie terminu  
ważności cen zaferowanych na wy-  
padek ewentualnych dalszych potrzeb.  
Oferty składać należy do godz 15 do  
dnia 14 stycznia 1929 r. do skrzynki,  
znajdującej się w korytarzu biura Wy-  
działu Zasobów, Al. Jerolimskie  
Nr. 1/3.

Otwarcie ofert nastąpi w sali Po-  
siedzeń Dyrekcji dnia następnego o  
godz. 9-tej. Wzory, wykazy i rysunki  
są do obejrzenia w biurze W-łu Za-  
sobów w dni powszednie od godz.  
10—12. Firmom, popierającym prace  
Polskiego Komitetu Normalizacyjnego  
przy dostawach będzie dawane pierw-  
zeństwo przy równych ofertach, o  
ile załączą oo zgłoszenia odnośnie za-  
świadczenie tegoż Komitetu.

### 739. Sprzedaż drewna

Dnia 15 stycznia 1929 roku, o go-  
dzinie 12-iej w południe, odbędzie się  
w lokalu Dyrekcji Lasów Państwowych  
w Siedlcach, ulica Florjańska Nr. 10,  
przetarg ustny i za pomocą ofert pi-  
semnych na sprzedaż materiałów tar-  
tych, drewna w stanie wyrobionym,  
papierówki i opału.

Szczegółowe warunki przeprowa-  
dzenia przetargu, oraz dokładny wykaz  
jednostek przetargowych są do przejr-  
zenia w tujejszej Dyrekcji.

### 740. Dostawa klocków hamulcowych.

Dyrekcja Kolei Państwowych w  
Katowicach ogłasza przetarg publiczny  
na półroczną dostawę klocków hamu-  
lowych dla parowozów i wagonów  
(różnych typów) według warunków  
technicznych, obowiązujących na P.  
K. P. w ilości około 655.000 kg.

Oferty należy składać do dnia 18  
stycznia 1929 r. godz. 11 w podwójnej  
zapieczonej i zalakowanej kopercie  
z napisem „Oferta na dostawę  
klocków hamulcowych na dzień 18. I.  
1929 r.“.

Otwarcie ofert nastąpi tegoż dnia  
o godz. 12-iej w pokoju Nr. 311 D. K.  
P. Katowice.

Do oferty należy dołączyć pokwi-  
towanie Kasy Głównej D. K. P. tytu-  
łem wpłaconego wadium w wysokości  
3% wartości zaferowanego materiału.  
Oferty bez złożonego wadium rozpa-  
trywane nie będą.

Warunki dostawy zawierające bli-  
sze szczegóły wydaje Wydział Zaso-  
bów D. K. P. w Katowicach (pokój  
311) bezpośrednio lub pocztą za na-  
destaniem opłaty pocztowej i złożeniem  
1 zł. za druki.

Tow. Akcyjne

## Przemysłu Metalurgicznego w Polsce — Radomsko

Adres. telegraf. „Metal“ — — — — — Telefon nr. 22

Wyrabia: Druć żelazny i stalowy ciągniony, druc miedziowany, druc kolczasty. Gwoździe wszelk. rodzaju, sprężyny meblowe, nity żelazne i miedziane. Liny z drutu stalowego o wysokiej wytrzymałości do wszelkiego użytku. Śruby i wkrętki do mebli, podkładki wkrętki do drzewa żel. i mosiężne, wkrętki kute, śruby jasne do metali. Łopaty i szpadle wszelkich kształtów i gatunków z trzonkami lub bez. Widły stalowe. Konstrukcje żelazne, jako to: dachy, mosty, zbiorniki, pomosty, kolejki przenośne, zwrotnice kolejowe, rozjazdy i zwrotnice tramwajowe, wagoniki, kolejki napowietrzne, dźwigi i krany, szkielety wież kościelnych, taczki żelazne i t. d.

6006-0



**741. Sprzedaż drewna.**

Na sprzedaż 728,77 m<sup>3</sup> drewna użytkowego dębowego i 33,64 m<sup>3</sup> drewna użytkowego jesionowego, jaworowego, klonowego, brzoźowego i grabowego z Nadleśnictwa Chełm odbędzie się dnia 3 stycznia 1928 r. o godzinie 12, przetarg ofertowy, w lokalu Dyrekcji Lasów Państwowych w Radomiu, ul. Lubelska 53.

Drewno to znajduje się na zrębach, odległych od st. kol. Chełm i Ruda Opalin od 6 do 18 km.

Informacji udziela Dyrekcja Lasów Państwowych w Radomiu, oraz Nadleśnictwo Chełm.

**742. Dostawa szpagatów.**

Dyrekcja Kolei Państw. w Wilnie ogłasza ofertowy przetarg publiczny w dniu 11 stycznia 1929 roku na dostawę szpagatów angielskich i sznurów konopnych w ciągu rocznego okresu.

Warunki przetargu można otrzymać w Wydziale Zasobów (ul. Słowackiego 2, pokój 41) osobiście lub pocztą po zgłoszeniu prośby.

**743. Dostawa siatek.**

Dyrekcja Kolei Państw. w Wilnie podaje do publicznej wiadomości, że dnia 4 stycznia 1929 r. odbędzie się przetarg pisemny publiczny na dostawę 2000 sztuk siatek do nalepek stacyjnych na wagonach.

Warunki przetargu i rysunki są do obejrzenia w Dziale Zakupów Wydziału Zasobów Dyrekcji Kolei Państwowych w Wilnie przy ul. Słowackiego 2, II p., pokój 40, codziennie w godzinach urzędowych od 12 do 13.

**744. Dostawa pokostu lnianego.**

Dyrekcja Kolei Państw. w Krakowie rozpisuje przetarg publiczny na dostawę w okresie rocznym: 70000 kg. pokostu czystolnianego.

Termin składania ofert upływa 4 stycznia 1929 r. o godzinie 12 w południe.

Publiczna otwarcie ofert nastąpi dnia 5 stycznia 1929, o godzinie 10

Przy składaniu ofert należy złożyć obowiązkowo poręczne (wadjum) w wy-

**Przetarg.**

Dyrekcja Kolei Państwowych w Radomiu ogłasza przetarg na dostawę materiałów sosnowych:

desek i dyli czysto obrzynanych, rygli, łat i kantówki 5215 m<sup>3</sup>  
desek i dyli stolarskich . . . . . 770 „  
desek i dyli wymiarowych I gatunku, grub. od 15 do  
100 mm, szerokości od 120 do 300 mm i dług. 3000  
do 10000 mm . . . . . 5315 „

Dostawa ma być zakończona najdalej do dnia 1/VIII 1929 r. Oferty składać do Dyrekcji Kolei Państwowych w Radomiu, Rynek 12 8 stycznia 1929 r. Ważność oferty w przeciągu 2-ch miesięcy. Wymagane wadium w wysokości 3% wartości zaofiarowanych materiałów.

Bliższe szczegóły ogłoszone zostały w „Monitorze Polskim” Nr. 285 z dnia 11/XII 1928 r.

7154

Dyrekcja Kolei Państwowych w Krakowie ogłosiła przetarg publiczny na dostawę w okresie rocznym 70.000 kg. pokostu czystolnianego.

Termin składania ofert do dnia 4 stycznia 1929 r.

Bliższe szczegóły ogłoszone są w Monitorze Polskim Nr. 287 z dnia 13/XII 1928.

7160

sokości 5% wartości oferowanej dostawy.

W razie otrzymania dostawy, składa oferent obowiązkowo kaucję w wysokości 5% do 10% wartości otrzymanej dostawy.

Wadium i kaucję można składać tylko w gotówce, w akcjach Banku Polskiego, państwowych papierach wartościowych lub innych papierach pupilarnych.

Bliższe szczegóły przetargi, jak również szczegółowe warunki dostawy i warunki techniczne, otrzymać można w Wydziale Zasobów Dyrekcji Kolei Państwowych w Krakowie, po wpłaceniu w Kasie Głównej Dyrekcji kwoty 1 zł. za formularze, lub pocztą, po nadesłaniu powyższej kwoty i znaczków pocztowych na porto.

**745. Dostawa farb, pokostu etc.**

Dyrekcja Kolei Państwowych w Gdańsku ogłasza przetarg nieograniczony na dostawę następujących materiałów w przybliżonych ilościach:

1) 45 000 kg. farby olejnej szarej do malowania mostów z tego 25.000 kg. ciemnoszarej i 20.000 kg. jasnoszarej;

2) 3.600 kg. minijl ołowianej w stanie gotowym do malowania;

3) 12.000 kg. pokostu czysto lnianego.

Dostawa winna nastąpić w 2-ch równych ilościach w partjach w terminach na 1. III. i V. 1929 r

Ceny należy podać stałe w złotych za jednostkę obowiązkowo loco wagon stacja załadunku (podać nazwę stacji).

Cena stała obowiązuje firmę na ustalony okres wykonania zamówienia.

Termin składania ofert upływa z dniem 11. I. 1929 r. o godzinie 11 tej Otwarcie ofert odbędzie się o godzinie 11<sup>1/2</sup> w pokoju Nr. 425. Wraz z ofertą należy przedłożyć kwit na wpłacone wadium w wysokości 3% wartości oferowanej dostawy wpłacone do Kasy Głównej jednej z Dyrekcji Kolei Państwowych Niezłożenie przed dniem przetargu wadium spowoduje odrzucenie

nie oferty chociażby zgłoszone ceny były konkurencyjne.

Oferta winna obowiązywać firmę co najmniej 6 tygodni od daty przetargu.

W razie przyjęcia oferty przez Dyrekcję, złożone wadium winno być przed wydaniem ewentualnego zamówienia uzupełnione do 5% wartości zamówienia. W razie cofnięcia oferty w czasie lub po otwarciu ofert również w wypadku odmowy wykonania udzielonego zamówienia, — złożone wadium, lub kaucja przepada na dobro Skarbu Państwa.

Ofertę i załączniki należy w zapieczętowanej kopercie firmowej z napisem: „Oferta na dostawę (podać nazwę materiału) na przetarg w dniu 11. I. 1929 r.”, włożyć do drugiej koperty nieprzejrzystej i obowiązkowo bez znaczka firmowego, zapieczętować i położyć napis: „Do Dyrekcji Kolei Państwowej w Gdańsku. Oferta na przetarg rozpisany przez Wydział Zasobów na dzień 11. I. 1929 r.”. Oferta winna być wysłana listem poleconym, lub złożona do skrzynki ofertowej, znajdującej się w przedsiuoku gmachu Dyrekcji w Gdańsku.

Bliższych szczegółów udziela, oraz kwestjonariusze, specyfikacje i warunki dostawy wydaje i wysyła Wydział Zasobów DKP. Gdańsk bezpośrednio lub pocztą, za złożeniem, względnie nadesłaniem do Głównej Kasy DKP. Gdańsk 3 zł. w gotówce.

**746. Sprzedaż drzew na pniu w Dyrekcji Lasów Państwowych w Białowieży.**

Dnia 3-go stycznia 1929 roku, o godzinie 10 w lokalu Dyrekcji w Białowieży odbędzie się licytacja w drodze przetargu ustnego i za pomocą ofert pisemnych na sprzedaż niżej podanych jednostek:

I. 5902 sztuk wynumerowanych drzew różnych gatunków na powierzchni 109 ha w nadleśnictwie Pińskiem z przewagą olszy i dębu o masie około 9,025 m<sup>3</sup>, w tem: około 4,415 m<sup>3</sup> użytku i około 4,610 m<sup>3</sup> opału. Dojazd do Nadleśnictwa — st. Pińsk. Cena wywoławcza Zł 242'100 —

II. Około 5,700 m<sup>3</sup> drzewa dębowego oraz około 200 m<sup>3</sup> drzew innych gatunków, w tem: około 2,490 m<sup>3</sup> użytku i około 3,500 m<sup>3</sup> opału, w na-

## Magistrat m. st. WARSZAWY niniejszem ogłasza o przedłużeniu terminu przetargu

na materiały brukarskie na rok 1929/30 do dnia 29. XII. r. b. (zamiast 5. XII.) oraz o zmianie ilości niektórych materiałów, a mianowicie:

1) Kostki rzędowej o szerokości i wysokości 16 cm. . . . .	7000 t.
2) Kostki drobnej o wymiarach lica 12×12 i wysokości 12 cm. (w tem 25% półtoraków) . . . . .	2650 „
4) Kamienia łamanego do bruków . . . . .	2000 „
5) Kostki drzewnej, szerok. 7.5 cm. wysok. 12.5 cm., nasyconej . . . . .	600 m. sz.
5a) Kostki drzewnej szerok. 7.5 cm. wysok. 12.5 cm., zwykłej . . . . .	350 „
7) Kamienia na fundament nowych szos . . . . .	4.000 „
8) Tłuczeń z kamienia polnego o wym 25 do 35 mm, . . . . .	500 „
14 a) Cementu portlandzkiego . . . . .	5000 t.
14 b) Cementu szybko twardniejącego (ciment-fondu) . . . . .	15 „
17) Emulsji, najmniej 50%, z bitumenu o rozpuszczalności w CS <sub>2</sub> powyżej 99%, przenikalności 40–50 stopni, rozciągliwości powyżej 100 cm. inne cechy odpowiednio do wymagań techniki drogowej . . . . .	40 „
18) Smoły preparowanej, o zawartości wody poniżej 0.7%, naftaliny poniżej 5%, węgla wolnego poniżej 18%; inne własności należy podać w ofercie . . . . .	7 „

**UWAGA:** W grupie materiałów bitumicznych mogą być składane oferty na bitumy naturalne i mieszaniny bitumiczno-smołowe o własnościach fizycznych odmiennych, lecz praktycznie równoważeniowych.

Przyjmowanie materiałów, wymienionych w punktach 1, 2, 4 będzie się odbywało na

podstawie listów przewozowych, ze sprawdzeniem ilości według uznania Komisji odbiorczej; w ofercie należy podać wydajność materiałów w m. kw. z tonny.

Przyjmowanie materiałów, wymienionych w punkcie 5 będzie dokonywane na miejscu robót, według obmiaru w pryzmach, ustawionych, lub usypanych w prawidłowej formie.

Cement oraz materiały bitumiczne i smoła przyjmowane będą na wagę, lub na beczki ze sprawdzeniem wagi, na składach miejskich lub na miejscu robót licząc brutto za netto, w oryginalnym opakowaniu.

Warunki techniczne i wzory będą do przejrzania od dnia 12.XI w Dziale Komunikacji Magistratu przy ul. Krakowskie-Przedm. Nr. 1 II oficyna, 2-gie piętro w godzinach od 10 rano do 12 w południe.

Dostawa winna być dokonana w 1929 roku w terminach, które przy umowie zostaną wskazane. Nietrzymanie terminu dostawy wskazanego w umowie pociągnie za sobą kary wadjalne.

Przed złożeniem oferty należy wpłacić wadium do Głównej Kasy Miejskiej (Pl. Teatralny, Magistrat).

Wadium może być w gotówce, lub państwowych papierach procentowych według kursu oznaczonego przez Kasę Miejską. Wysokość wadium dla poszczególnych dostaw wynosi: dla dostawy materiałów wymienionych w punkcie

Nr. 1 — 8.400 — zł.	Nr 7 — 2.520 — zł.
„ 2 — 6.360 — „	„ 8 — 1.040 — „
„ 4 — 2.700 — „	„ 14a — 5.750 — „
„ 5 — 3.600 — „	„ 14b — 100 — „
„ 5a — 2.100 — „	„ 17 — 900 — „
	„ 18 — 200 — „

W razie nieprzyjęcia oferty, wadium będzie do odebrania po upływie tygodnia od zatwierdzenia wyników przetargu.

Oferty winny być składane oddzielnie na każdy poszczególny materiał w osobnych zalakowanych kopertach z napisem „Oferta na dostawę . . . . .”.

Ceny należy podawać liczbami i słowami za takie jednostki, jakie są wymienione w ogłoszeniu.

Każda oferta powinna zawierać kwit na wadium. Znaczkami stempłowe miejskie 3 zł. na ofercie i po 50 gr na załącznikach, oraz podpisane przez oferenta oświadczenie, że warunki techniczne i umowne są mu znane. Oferty nie odpowiadające tym warunkom nie będą rozpatrywane.

Termin ostateczny i miejsce składania ofert 29 grudnia r. b. godz 12 w południe w Kontroli Technicznej Wydziału VII-go, Krakowskie-Przedmieście Nr. 1, parter, I-a oficyna poprzeczna.

Magistrat zastrzega sobie prawo:

1) Wyboru dostawcy według uznania, niezależnie od wyniku przetargu.

2) Podziału dostawy każdego materiału między kilku dostawców.

3) Zmiany ilości materiałów podanej w ogłoszeniu o 20%

4) Unieważnienia przetargu.

Oferty, złożone do przetargu dnia 5. XII. nie zostały otwarte. O ile pp. oferenci ich nie wycofają, będą one rozpatrywane łącznie z ofertami, złożonymi na dzień 29. XII.

Magistrat m. st. Warszawy.



dleśnictwie Drohiczyńskim. Obręb Bezdzieński oddział Nr. 107 na powierzchni 20,72 ha. Eksploatacja zrębem czystym Odległość oddziału od st. Sniowo — 3 klm. Dojazd do Nadleśnictwa — stacja Janów. Cena wywoławcza Złotych 174,191.—.

111. Około 2,150 m<sup>3</sup> drzewa różnych gatunków (olsza, dąb grab i inne), w tem: około 425 m<sup>3</sup> użytku i około 1725 m<sup>3</sup> opału w nadleśnictwie Lubieszowskim, Obręb Żeleznicki na powierzchni 13,98 ha.

Eksploatacja zrębem czystym. Dojazd do Nadleśnictwa wązkotorówką od st. Janów do st. wązkotorowej Pniewo. Cena wywoławcza. Złotych 18,212.—. Termin eksploatacji od d. 1 kwietnia 1930 r. Termin opłacenia należności 25% do 1 lutego 1929 r., reszta do 1 listopada 1929 r. Wywóz drewna z lasu może być zezwolony przed opłaceniem całkowitej należności pod warunkiem złożenia przez nabywcę gwarancji banku zaakceptowanej przez Ministerstwo Skarbu, względu ewikcji hipotecznej. Wadium — 5% od ceny wywoławczej. Warunki licytacyjne, wzór oferty oraz projekt umowy są do przejrzania w Dyrekcji i właściwych Nadleśnictwach.

Białowieża d. 10. X11. 1928 roku.

#### 747. Dostawa parostatku przewozowego i lodołamacza.

Dyrekcja Dróg Wodnych w Toruniu ogłasza przetarg powtórny na dostawę: 1) Parostatku przewozowego-holown. systemu lodo łamacza 2) przebudowę lodołamacza „Wrobną“, na tych samych warunkach jak poprzednio ogłoszono i Przetarg dodatkowy na dostawę lodołamacza o sile 200 K M i zasadn. przybliżonych rozmiarach: długość do 30 m. szer. do 5.60 m. i maksym. zanurzeniu rufą do 1.35 m. szybkość do 16 km. na godzinę.

Szczegółowe warunki budowy można otrzymać w wymienionej Dyrekcji za opłatą 2 zł. od obiektu.

Otwarcie ofert nastąpi 1 lutego 1929 o godz. 12-tej.

Dyrekcja zastrzega sobie swobodny wybór ofert.

#### 748. Wykonanie robót regulacyjnych.

Dyrekcja Dróg Wodnych w Warszawie ogłasza publiczny przetarg na wykonanie w r. 1929 robót regulacyjnych na rzece Wiśle w obrębie Zarządu Dróg Wodnych, kosztem 400,000 złotych.

Oferta według ustalonego wzoru wraz z dowodem złożenia w rachubie Dyrekcji wadium w wysokości 18 000 zł., składać należy w zapieczętowanych kopertach, z napisem: „Oferta do przetargu na wykonanie robót regulacyjnych na rzece Wiśle w obrębie Puławskiego Zarządu Dróg W.“, w biurze podawczym Dyrekcji w Warszawie przy ul. Jasnej 10, do godziny 12, dnia 9 stycznia 1929 r.

Otwarcie kopert z ofertami nastąpi w biurze Dyrekcji dnia 9 stycznia 1929, o godzinie 12.

Szczegółowe warunki przetargowe, oraz wzory oferty i umowy są do przejrzania i odpisania w biurze Dyrekcji w godzinach urzędowych.

Dyrekcja zastrzega sobie wybranie oferty niezależnie od wysokości oferowanych cen jednostkowych, względnie unieważnienie przetargu bez podania powodów.

Dyrekcja Dróg Wodnych w Warszawie.

## Ustawa! ! Uwaga! Hygiena!

### Zakłady Przemysłowe nowopowstające i istniejące.

Szafki robotnicze odzieżowe  
żelazne 1-2-3-4-przedziałowe.

Szafki narzędziowe żelazne.

Stółki warsztatowe o 3 i 4 nóżkach  
żelaz. tłoczonych z blatem drewnianym

produkuje masowo

# „MARS“

## WYTWORNIA KUCHEN POŁOWYCH W RZESZOWIE.

Adres telegr. „Mars“ Rzeszów. — — — — — Telef. Nr. 24.

DZIAŁY PRODUKCJI:

Ślus-mech-kotlarski, kuźnia, blacharnia, odlewnia metali,  
spawanie autogen., stol-kołodziejski, suszarnia drzewa.

7163

#### 749. Dostawa różnych sprzętów i materiałów.

Dyrekcja Kolei Państw. w Warszawie ogłasza w dniu 7 stycznia 1929 r. przetarg na dostawę:

3 biurka na szafkach z drzewa sosnowego fornierow. dębem, 14 etażerek dębowych o 4 półkach, 3 kanap twarde, 15 stołów kancelar. sosn. fornierowanych dęb., 2 stolików pod kompostery, 4 szafek nocnych sosn lakirowanych na kolor ciemny, 8 szaf sosnowych 2-drzwiowych nierozbieranych o 7 półkach, 4 dwudrzwiow. rozbier., 2 — jak wyżej do ubrania, 3 — do przechow. biletów, 7 wieszadeł drucianych stojących, 68.000 zatyczek żelaznych, 1.900 kg. drutu miedz. elektrol. o przekroju 6 i 10 mm<sup>2</sup>, 2200 kg. linki miedz. gołej elektrolit. o przekroju 16 i 25 mm<sup>2</sup>, 70.000 m przewodników i sznurów izolow. o różn. przekrojach, 281 m piły taśmowej 25, 35 i 40 mm szerok., 111 sztuk taśm do pił stolarskich długość 800 mm szer. 10, 15 i 40 mm, 8425 piłek stolarskich jednostronnych 12", 515 piłek do cięcia szyn wym. 355 × 50 × 1,5 mm, 140 cęgów ostrych 8 i 10", 100 cęgów płaskich z bocznym cięciem 6 i 8", 500 cieśli-czek według wzoru kolejow., 100 imadełek ręcznych 4 i 6", 15 imadełek sarskich zawiasow. 35—50 kg., 1185 kluczy podwójnych kutoprasowanych kalibrow. i utwardn., 900 kluczy sztorc. 4 i 6-kątn. według rys. kolejow., 1000 kluczy do śrub szynow. 35 × 39 mm

35 × 41 mm i 41 × 46 mm według rys kolejowych.

Uprasza się o wskazanie terminu ważności cen zaofiarowanych na wypadek ewentualnych dalszych potrzeb.

Oferty składać należy do godziny 15 dnia 7 stycznia 1929 r. do skrzynki znajdującej się w korytarzu biura Wydziału Zasobów, Warszawa, Al. Jerozolimskie Nr. 1/3.

Otwarcie ofert nastąpi w Sali Posiedzeń Dyrekcji, dnia następnego o godz. 9. Wzory, wykazy i rysunki są do obejrzenia w Biurze Wydziału Zasobów w dni powszednie od godz. 10 do 11.

Firmom, popierającym prace Polskiego Komitetu Normalizacyjnego, przy dostawach będzie dawane pierwszeństwo przy równych ofertach, o ile załączą do zgłoszenia odnośne zaświadczenie.

#### 750. Dostawa materiałów kamiennych.

Śląski Urząd Wojewódzki ogłasza przetarg publiczny na dostawę materiałów kamiennych do budowy, przebudowy i konserwacji dróg publicznych w Województwie Śląskiem.

Dostawa obejmuje następujące ilości materiałów:

1) kostki grubej o wymiarach 18 × 18 × (18—30 cm) (z piaskowca, szarogłazu, kwarcytu) 10 000 ton.

2) Kostki grubej o wymiarach 18 × 18 × (18—30 cm) (z granitu, andezytu, porfiru) 580 ton.

3) Kostki drobnej o wymiarach (10 × 10 × 8) (z bazaltu, granitu, andezytu) 5.000 ton.

4) Tłucznia o wymiarach od 40 do 60 mm (z porfiru, diabazu, bazaltu, granitu, kwarcytu, szarogłazu) szlaki wielkopieczowej) 20.400 ton.

5) Grysiku Nr. 1 o wymiarach od 15 mm do 30 mm; 2.650 ton.

6) Grysiku Nr. II o wymiarach od 2 mm do 10 mm (z bazaltu, granitu, andezytu, diabazu); 2.750 ton.

7) Kamienia grubego na podkład o wymiarach od 12 cm do 15 cm (ze szlaki wielkopieczowej, dolomitu lub twardego wapienia); 6.000 ton.

Dostawa winna być dokonana do 30 sierpnia 1928 r. w terminach, które zostaną przy umowie wskazane, na każdą poszczególną dostawę.

Ceny za tonę loco wagon stacja załadowania należy podawać liczbami i słowami oraz podać wydajność materiału na 1 m<sup>3</sup> bruku.

Oferty na przepisanych formularzach z należycie wypełnionymi załącznikami winne być składane oddzielnie na każdy poszczególny materiał w osobnych zalakowanych kopertach z napisem: „Oferta na dostawę.....“

Formularze ofertowe, formularze załączników oraz bliższe informacje otrzymać można w Wojewódzkim Kierownictwie budowy dróg w Katowicach (nowy gmach Województwa), albo w Wojewódzkim Urzędzie Budownictwa w Cieszynie.

O ile dotychczas oferty nie składali próbek do tutejszego Urzędu, to należy dołączyć próbki oferowanych materiałów.

Oferty należy składać do dnia 12 stycznia 1929 r., godziny 12 w południe w Kancelarii Wydziału Robót Publicznych Śląskiego Urzędu Wojewódzkiego w Katowicach.

Śląski Urząd Wojewódzki zastrzega sobie prawo:

- 1) Wyboru dostawcy według uznania, niezależnie od wyniku przetargu.
- 2) Podziału dostawy każdego materiału między kilku dostawców.
- 3) Zmiany ilości materiałów, podanej w ogłoszeniu o 30%.
- 4) Unieważnienie przetargu.

#### 751. Sprzedaż drewna użytkowego.

Na sprzedaż 1.222.42 m<sup>3</sup> drewna użytkowego sosnowego 178 m<sup>3</sup> drewna użytkowego iściastego różnych gatunków z Nadleśnictwa Kielce, odbędzie się dnia 10 stycznia 1929 roku, o godz. 12-tej, w lokalu Dyrekcji Lasów Państwowych w Radomiu, przy ul. Lubelskiej 53.

Drewno położone na zrębach odległych od stacji kol. Kielce od 2 do 12 klm.

Informacji udziela Dyrekcja L. P. w Radomiu oraz Nadleśnictwo Kielce.

#### 752. Przetarg na wykonanie robót stolarskich.

Śląski Urząd Wojewódzki rozpisuje ofertowy pisemny przetarg publiczny na wykonanie robót stolarskich przy budowie gimnazjum w Lublińcu i Mikołowie z terminem doręczenia ofert do dnia 3 stycznia 1929 r. godz. 10-ta.

Bliższe szczegóły przetargu podane są w Gazecie Urzędowej Województwa Śląskiego Nr. 40.

L R. P. I. — 2918,871.

**Kto  
pragnie  
uzyskać**

**dostawy i budowy  
rządowe, miejskie, powiatowe i t. p.  
winien prenumerować „TYGODNIK DOSTAW“**

pismo fachowe, poświęcono dostawnictwu i odbudowie, kolportowane w całej Rzeczypospolitej. Prenumerata rocznie 20 zł., półrocznie 14 zł. — Główna Redakcja i Administracja we Lwowie, ul. Potockiego 26. — Telefon 10-92 i 2-59. — Konto P. K. O. Warszawa Nr. 142.600.



### 753. Rozprawa ofertowa na urządzenia i wyposażenie kamieniołomu bazaltowego.

Ministerstwo Robót Publicznych (w Warszawie, ul. Kredytowa 9, Departament Drogowy) rozpisuje niniejszym w dniu 28-go stycznia 1929 r. o godz. 11 przed południem pisemną rozprawę ofertową na urządzenie i wyposażenie kamieniołomu bazaltowego w Janowej Dolinie (pow. Kostopolski woj. Wołyńskiej), położonego przy bocznicy kolejowej normalnotorowej w odległości 18 km. od st. Kostopol, a mianowicie:

I. Na dostawę silników i maszyn elektrycznych do centrali.

A) 3 wysokoprężnych silników spalinowych bezsprężakowych ogólnej mocy 600 KM. z których jeden ma być o mocy 300, jeden 200 i jeden 100 koni przy 300 obrotach na minutę;

B) 3 generatorów prądu trójfazowego o mocy, odpowiadającej silnikom, wymienionym w poz. z 1 wzbudnicą i 1 lub 2 regulatorami do każdego generatora;

C) 1 rozdzielni;

D) 12 silników elektrycznych (w przybliżeniu o mocy KM. 10, 25, 60, 75, 110);

E) 1 silnika synchronicznego do wyrównywania Cos $\phi$  (wyrównywacz).

II. Na budynki fabryczne, związane z instalacją oraz na urządzenia maszynowe do wydobycia, przeróbki, transportowania wewnętrznego i załadowania do wagonów produkcji wymienionego kamieniołomu w ilości 200 000 tonn rocznie licząc 200 ośmiogodzinnych dni roboczych w roku i segregowanie produkcji w sposób następujący:

kostki o różnych wymiarach 20% t. j. 40.000 tonn,

łęcznia drogowego 40 — 50% t. j. 80 — 100.000 tonn,

grysiku 40 — 40% t. j. 80—60 000 tonn, oraz instalację tychże urządzeń w kamieniołomie, ale bez napędu.

Do przetargu mogą stanąć wyłącznie firmy, zatrudnione wytwarzaniem urządzeń i maszyn, będących przedmiotem urządzeń lub ich instalacją albo eksploatacją, przyczem dostawca może się podjąć całości robót wyżej wymienionych, względnie ich części. Pierwszeństwo mają firmy występujące na całą instalację.

Oferty należy wnosić w zapieczętowanych kopertach z napisem: „Oferta do przetargu na urządzenie i wyposażenie kamieniołomu w Janowej Dolinie w dniu 28 stycznia 1929 r. odbyć się mającego”.

Oferty i załączniki będą przyjmowane: nadesłane przez pocztę lub oddane osobiście do dnia 28 stycznia 1929 r. do godziny 11-jej rano w Kancelarii Wydziału XI. (Warszawa, ul. Kredytowa 8, pokój Nr. 150 na 7 piętrze).

Oferta winna zawierać klauzulę, że oferent poddaje się bez zastrzeżeń znanym mu warunkom niniejszego przetargu.

Zastrzega się dowolny wybór oferty lub jej części, względnie unieważnienie przetargu bez podania powodów.

Otwarcie ofert nastąpi o godzinie 11 rano w dniu 28 stycznia 1929 r.

Warunki ogólne i techniczne, oraz plany mogą być oglądane w niżej podanych instytucjach w godzinach urzędowych:

a) w Ministerstwie Robót Publicznych w Warszawie, Departament, Drogowy ul. Kredytowa 9 pokój 147 na 7 p.

b) w Wołyńskiej Dyrekcji Robót Publicznych w Łucku, i

c) w Kierownictwie kamieniołomów w Kostopolu (ul. Sienkiewicza 1).

Termin dostawy — 9 (dziewięć) miesięcy licząc od daty podpisania umowy przez Ministerstwo Robót Publicznych.

Umowy zawarte będą w imieniu Skarbu Państwa przez Min. Rob. Publ. w Warszawie.

Celem zabezpieczenia oferty należy złożyć wadium w wysokości 3% do 5% oferowanej sumy (5% — przy ofercie do 100.000, 4% — do 500.000, 3% — powyżej 500.000 złotych (do Kas Skarbowych, względnie do Kasy podręcznej Ministerstwa).

### Starannie zebrane i sprawdzone Adresy z zakresu przemysłu i rolnictwa w Polsce dla celów propagandy handlowej:

Branża	Przybliżona ilość adresów	Cena i zbioru
Cegielnie	1000	Zł. 25—
Wapienniki, kamieniołomy, fabryki gipsu i cementu	450	„ „ 16—
Przedsiębiorstwa budowlane	1750	„ „ 35—
Tartaki	3600	„ „ 70—
Handel drzewem	400	„ „ 15—
Inżynierowie, Architekci, Budowniczości	1000	„ „ 25—
Biura tech. handl. przem.	1250	„ „ 25—
Fabryki maszyn	1150	„ „ 25—
Większe warsztaty mechanicz.	630	„ „ 15—
Kopalnie węgla, Huty żelaza, Żupy solne etc.	500	„ „ 17—
Zarządy dóbr (ponad 350 ha.)	8400	„ „ 190—
Młyny	160	„ „ 10—
Huty szklane	120	„ „ 8—
Nadleśnictwa	420	„ „ 15—
Domy handlowe	400	„ „ 15—
Chemiczny Przemysł	250	„ „ 12—
Kopalnie i Rafinerie Nafty	350	„ „ 14—
Przedsiębiorstwa elektrotechniczne	300	„ „ 12—
Urzędy i Instytucje Robót Publicznych	350	„ „ 14—
Urzędy Miejskie i Magistraty	650	„ „ 20—
Garbarnie	150	„ „ 10—

Powyższe adresy pisane są maszyną na specjalnych arkuszach w ten sposób, że każdy adres po wycięciu z arkusza można nakleić bezpośrednio na kopertach, opakach i t. p.

Zamówienia przyjmuje:

ADMINISTRACJA TYGODNIKA DOSTAW  
We Lwowie, ul. Potockiego 26. Tel. 10-92 i 2-59

### 754. Dostawa sprzętów kwaterunkowych i szkolnych.

8 Okręgowe Szefostwo Intendentury w Toruniu zamierza oddać w drodze przetargu nieograniczonego dostawę następujących sprzętów kwaterunkowych i szkolnych:

150 stołów koszarowych (opis techn. L. 41981/W. K. 8. VIII. 1924),  
300 ław koszarowych (opis techn. z 27. X. 1924),

500 taboretów koszarowych (opis techn. z 8. VIII. 1924),

600 krzesel bukowych zwyczajn.,  
50 szaf dla podoficerów (opis techn. z 20. III. 1925),

10 stołów kuchennych (opis techn. z 22. IX. 1924),

20 stołów dwuszuflad. (opis techn. z 6. III. 1925),

1000 wanierek do mycia nóg (opis techn. z 7. II. 1924),

1000 konewek do wody, blaszanych (opis techn. z 7. IV. 1925),

1000 miednic ocynkowanych (opis techn. z 16. IX. 1925),

80 ław szkolnych 2-osobowych (opis techn. z 7. VIII. 1924),

270 stołów dla wykładowców (opis techn. z 6. VIII. 1924),

15 tablic szkolnych ze stojakiem (opis techn. z 6. VIII. 1924),

które powinny odpowiadać wymienionym opisom technicznym M. S. Wojsk., Dep. Int.

Podane ilości mogą być zwiększone, wzgl. zmniejszone. Dostawa w terminie 8 tygodni od daty podpisania umowy. Reflektanci zechcą złożyć swe oferty na poszczególne przedmioty dostawy w terminie do 3 stycznia 1929, godz. 9, do 8 Okręgowego Szefostwa Intendentury w Toruniu, w kopertach zalakowanych, z napisem: „Oferta na dostawę sprzętów kwaterunkowych”, w którym to terminie nastąpi komisyjne otwarcie ofert.

Oferty muszą być wypełnione na wzorze urzędowym, obowiązując m przy dostawach wojskowych z podaniem ceny loco składnica kwaterunkowa przy R. Z. Żywn. Toruń.

Wysokość wadium ustala się na 3% wartości oferowanych przedmiotów.

Wadium należy złożyć w najbliższej Kasie Skarbowej, a oryginalny kwit wraz z odpisem dołączyć do oferty.

Przy przetargu i dostawie obowiązują warunki, zawarte w przepisach o dostawach wojskowych.

Oferty nieodpowiadające tym warunkom, nie będą rozpatrywane

Opisy techniczne i warunki, obowiązujące przy dostawach wojskowych mogą być przejrane w godzinach urzędowych w 8 Okręgowym Szefostwie Intendentury, pokój Nr. 66 i we wszystkich Rej. Intendenturach O. K. VIII, oraz we wszystkich Szefostwach Intendentur O. K.

Władza wojskowa zastrzega sobie prawo oceny ofert i wyboru oferenta.

### 755. Dostawa lakieru przeciw rdzy.

Dyrekcja Kolei Państwowych w Poznaniu zakupi około 125.000 kilo lakieru czarnego przeciw rdzy do malowania podwozi wagonowych i innych konstrukcji żelaznych.

Dwie próbki każdego gatunku oferowanego lakieru należy koniecznie nadesłać. Dostawa lakieru ma być wykonana w terminie do 30 sierpnia 1929 r. w partjach mniej więcej 4—6 tygodniowych.

Dokładne warunki dostawy otrzymać można w Wydziale Zas. bów D. K. P. pokój Nr. 408.

Ofertę na całą lub częściową dostawę z podaniem ceny za kilo netto w beczkach do zwrotu franko wagon stacja P. K. P. normalnotorowa (stację koniecznie wymienić) należy w zapie-

czętowanej jednej kopercie firmowej z napisem wskazującym zawartość włożyć do koperty bez firmy i nieprzejrzystej, zapieczętować i nadesłać do Dyrekcji lub złożyć do skrzynki ofertowej w przedsiönku gmachu Dyrekcji, najpóźniej do dnia 18 stycznia 1929 r. godzina 12, gdyż w tym dniu o godzinie 12 nastąpi otwarcie ofert w gmachu Dyrekcji, pokój 408. Koperta bez firmy winna być zaopatrzona w napis „Zgłoszenie na przetarg N. 48”.

Cena winna być wypisana w złotych obiegowych, cyfrowo i słownie.

Do oferty należy dołączyć kwit którejkolwiek Główniej Kasy Kolejowej lub państwowej na złożone wadium w wysokości 2 proc. wartości oferowanego materiału.

Nienadesłanie wadium spowoduje bezwzględne odrzucenie oferty. Po nieuwzględnieniu oferty, wadium podlega natychmiastowemu zwrotowi.

Oferta winna obowiązywać co najmniej 30 dni od daty otwarcia ofert. O ile oferent tego terminu nie może akceptować, to należy termin ważności oferty ustalić.

W razie cofnięcia oferty w czasie rozprawy ofertowej jak również w wypadku odmowy wykonania zamówienia po przyjęciu przez Dyrekcję oferty, w terminie przewidzianym przetargiem, wadium przepada na rzecz Skarbu Państwa.

W razie przyjęcia oferty przez Dyrekcję złożone wadium winno być przy zawarciu umowy uzupełnione do 5 proc. kaucji.

Dyrekcja Kolei Państwowych zastrzega sobie prawo unieważnienia przetargu bez podania powodów, zamówienia lakieru częściowo u kilku oferentów oraz prawo wyboru dostawy bezwzględnie na cenę.

Nieuwzględnione oferty pozostają bez odpowiedzi.

### 756. Przetarg na dostawę różnych materiałów.

Dyrekcja Kolei Państwowych w Warszawie w dniu 21 stycznia 1929 r. ogłasza przetarg na dostawę roczną następujących materiałów: w kg.: 1500 amoniaku technicz., 1000 bejcy orzechow., 800 boraksu krystal., 6500 lakieru wagon. Nr. 1, 3, 10 i 17, 2000 jak wyżej biały, emalji, 30000 siarczanu miedzi, 35000 ugru fane. jasnego, 2200 ultramaryny czystej, 7000 cynobru zielonego, 60 wosku pszczeln., 35000 bieli cynkow. (zielona pleczęć), 40 bronzu mal. złot., 24 jak wyżej srebrn., 1200 umby mielony, 3000 kg. tektury techn. twar. w ark.: od 1 i pół do 5 mm grub., 3000000 kg. czysciwa, 12000 przędzy baweł. do maźnic, 7700 wołoku twar. i mięk., o grub. 6—7 mm.

1500 szpagatu konopn. tapic. do wiązania do połek wagon. i plomb. o grub. 1, 1 i pół, 2 i 3 mm, 3550 skóry mastykt. pas. juchi. blank. surowc., 1000 troków o szer. 10 i 12 mm, 3500 przędzy konop. nasyc. smołą drzew. do nakręc. izolator., 1500 konopi długowłókn., 10000 krajki włókien., 1300 knota weł i bawełn. do maźnic, 1550 lin konopn. 20, 25 i 38 mm, w szt. 1300 chomont. żel. do poprzecz. kopyt. typ. I, II, III, 10000 haków krzyw. i prost. do poprzecz. typ. I, 150000 izolatorów szkl. Nr. 1 i 30000 porcelan. Nr. 1 i 2, 5500 poprzecznic koryt. na 8 izolat. z klamrami i do dwójniaków, 4700 sznurów do mikrotel., central i siuchawek telef. 2, 3, 4 i 5 żył., 4500 złacz. rurkow. miedzian do drutu o średn. 2, 2,5, 3, 3,5; różn. części do instalac. oświetl. elektryczn., 3000 pilników różn. nacięć i profil. długi od 4” do 18”, 2000 łopat stal. typu gdańsk. Nr. 4 grub. blachy 1,9 mm. do ziemi, 1500 jak wyżej typu ang. Nr. 5 z blachy grub. 2 mm opraw. do węgla, 800 szufl. pa. owoz. z blachy stal. 2 mm., 4000 rolek papieru higieniczn. po 300 ark. w rolce, 150 nożyc blachar. 12” łączon. śrubą, 30000 piłek ślusarsk. pojedyn. 12”, 1000 jak wyżej. o wym. 355×50×1,5 mm. do cięcia szyn, 33000 pasków skórzan. do okien wagon. osob. o wym. 1000×3,5×40 mm., 1000×3,5×60 mm. I 800×3,5×25 mm., 6000 pasków ozdobn. taśmy pasmanteryj. o wym. 1000×60 dla kl. I i II wagon. osob., 1500 jak wyżej parcian. z dziurk. obszyt. skórą i bez dziurek o wym. 1000×40 mm i 1000×50 mm. W metr. 7000 pluszu malinow. 16000 tygrysięgo, 14700 ceraty wagon. Nr. 1, 2, 3, 4, i 5,

## LOKOMOBILĘ sprzedamy

f. Ransomes — przewoźna — pow. ogrzew. 11,5 mtr. kw. — ciśnienie 8 atm., — cyl. 216, — skok 305 mm, — moc ok. 18 koni.

Wiadomość:

**HUTA SZKŁA „WENEDA”**  
Warszawa, Kopernika 5, tel.: 401-42.

7155



20500 tkaniny wełn. i bawełn. o szerokości 100, 105 i 125 cm. na firanki do okien i zastawy do lamp wag., 9500 linoleum bronz. i czerw. o grub. 2,3 i 3,5 mm, 3100 siatki szpagat i bawełn. maln. wagon., 26500 płótna lnian. brezent. na harmonje, surow. o wym. 71, 102 i 165 bm., tapic rzadk. i gęst. i bielonego cieńszego, 1100 tkaniny czerw. na chorągiewki, 2800 pasów pedn. pojed. skór. o szer. 50, 60, 70, 75, 100, 120 i 150 mm, 2500 jak wyż. wielbładz. specjaln. do prądnic wagon o szer. 75, 100 i 125 mm., 500 jak wyż. pedniow. z sierści wielb. 40, 50, 80, 90 i 95 mm.

Dyrekcja zawrze umowę na 6 miesięcy z tolerancją ilości na plus i minus 20 proc. z prawem przedłużania w razie obustronnej zgody. Wzory, wykazy i rysunki są do obejrzenia w biurze W-łu Zasobów w dni powszednie od godz. 10 - 12. Oferty składać należy do godz. 15 do dnia 21 stycznia 1929 r. do skrzynki znajdującej się w korytarzu biura W-łu Zasobów Al. Jerozolimskie 1/3 w zapieczętowanej kopercie firmowej z napisem wskazującym zawartość, włożonej do koperty nieprzejrzystej bez firmy, zapieczętowanej i zaadresowanej: Dyrekcja kolejowa W-łu Zasobów, Warszawa Al. Jerozolimska 1/3 z napisem: „Oferta na przetarg dnia 21 stycznia 1929 r. na dostawę... (wskazać oferowany przedmiot). Otwarcie ofert odbędzie się dnia następnego w sali posiedzeń Dyrekcji o godz. 9 rano. Ofertę wysłać można na wskazany termin również pocztą. W taki sam sposób należy składać oferty na cofnięcie lub uzupełnienie złożonych. Do oferty ma być dołączony kwit na złożone w Kasie Głównej Kolejowej wadium w sumie 3 proc. wartości deklarowanego obiektu. Dyrekcja zastrzega sobie wybór firm i podział dostawy na części, jak również, zwiększenie lub zmniejszenie ilości zakupu oferowanych materiałów.

Ogólne przepisy, dotyczące warunków technicznych i przetargów na P. K. P. są do napytania w Wydziale Zasobów A. Jerozolimska N. 1/3 pokój Nr. 10.

Dyrekcja Polskiego Monopoli Tytoniowego ogłasza przetarg na dostawę 132.000.000 szt. jednokolorowych etykiet do pakowania tytoni krajanych w paczki po 50 g., a mianowicie:

- a) 36.000.000 szt. etykiet „Machorka Przednia”  
b) 96.000.000 „ „ „Machorka”

Szczegółowe warunki przetargu ogłoszone zostały w Dzienniku Urzędowym Rzplitej Polskiej „Monitor Polski“ N.Nr. 290 z dnia 17/XII; 291 z dnia 18/XII; 292 z dnia 19/XII r. b. 7170

## FABRYKA MASZYN ZYGMUNT RÜBNER, ŻYWIEC

dostarcza

bezkonkurencyjne traki  
szybkobieżne, kompletne  
urządzenia tartaczne,  
przeprowadza remonty  
i modernizacje.

Projekty i Kosztorysy bezpłatnie.

7169-2

### 757. Dostawa tłuczni i żwiru.

Dyrekcja Kolei Państwowych w Gdańsku ogłasza przetarg nieograniczony na dostawę następujących materiałów w przybliżonych ilościach:

- tłuczni 55.000 tonn.  
żwiru sianego 500 m<sup>3</sup>

Dostawa winna nastąpić w okresie od 1/3 do 1/8 1929 partjami w ter-

minach, które będą podane w zamówieniu.

Ceny należy podać stale w złotych za jednostkę obowiązkowo loco wagon stacja załadowania (podać nazwę stacji) normalnotorowych ogólnego użytku P. K. P.

Cena stała obowiązuje firmę na ustalony okres wykonania zamówienia.

Termin składania ofert upływa z dniem 4 stycznia 1929 r. o godzinie

11-ej. Otwarcie ofert odbędzie się o godzinie 11<sup>1/2</sup>, w pokoju Nr. 425. Wraz z ofertą należy przedłożyć kwit na wpłacone wadium w wysokości 3% wartości oferowanej dostawy, wpłaconej do Kasy Głównej jednej z Dyrekcji Kolei Państwowych. Niezłożenie przed dniem przetargu wadium spowoduje odrzucenie oferty, chociażby zgłoszone ceny były konkurencyjne.

Oferta winna obowiązywać firmę conajmniej 6 tygodni od daty przetargu.

W razie przyjęcia oferty przez Dyrekcję, złożone wadium winno być przed wydaniem ewentualnego zamówienia uzupełnione do 5% wartości zamówienia. W razie cofnięcia oferty w czasie lub po otwarciu ofert, również w wypadku odmowy wykonania udzielonego zamówienia, złożone wadium, lub kaucja przepada na dobro Skarbu Państwa.

Ofertę i załączniki należy w zapieczętowanej kopercie firmowej z napisem: „Oferta na dostawę (podać nazwę materiału) na przetarg w dniu 4 stycznia 1929 r.“ włożyć do drugiej koperty nieprzejrzystej i obowiązkowo bez znaczka firmowego, zapieczętować i położyć napis: „Do Dyrekcji Kolei Państwowych w Gdańsku. Oferta na przetarg rozpisany przez Wydział Zasobów na dzień 4 stycznia 1929.“ Oferta winna być wysłana listem poleconym, lub złożona do skrzynki ofertowej, znajdującej się w przedsiönku gmachu Dyrekcji, w w Gdańsku.

Blizszych szczegółów udziela, oraz kwestionariusze, specyfikacje i warunki dostawy wydaje i wysyła Wydział Zasobów D.K.P. Gdańsk, beżośudnio lub pocztą za złożeniem, względnie nadesłaniem do Głównej Kasy DKP, Gdańsk 3 zł. w gotówce.

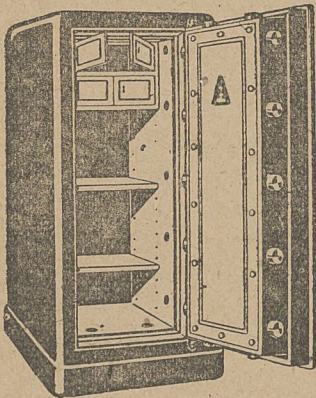
Prenumerujcie

„TYGODNIK DOSTAW“

## Kasy stalobetonowe systemu

# „FORTIS”

są jedynymi kasami, wykonywanymi wyłącznie z betonu. Nie posiadają żadnych nitów, szwów i wogóle połączeń. Tworzą jednolity odlew betonowy na specjalnym szkielecie ze spirali i są MONOLITEM odpornym na włamanie bez względu na środki używane przez włamywaczy



Blizszych szczegółów  
udziela na żądanie

Wyłączni Producenci:

„FORTIS”

Sp. z ogr. odp.

Warszawa, ul. Towarowa Nr. 33.  
Telefon 257-31

DOSTAWCY URZĘDÓW PAŃSTWOWYCH  
MONOPOLI ITP.

7153-2

## GAZOWNIE na koks lub drzewo dla motorów ssąco-gazowych

Generalne naprawy motorów,  
lokomobil, maszyn rolniczych  
— — — i t. p. — — —

Montaże kompletnych obiektów  
przemysłowych, młynów, gorzelń,  
— — — tartaków i t. p. — — —

Konstrukcje żelazne. — Zbiorniki  
— — o każdej pojemności. — —

ZAKŁADY DLA PRZEMYSŁU  
METALOWEGO

J. ZACZKOWSKI  
i  
ST. DUBIŃSKI

Lwów, Kr. Leszczyńskiego 32.  
Telefon 35-50.

7171-3



**759. Konkurs na model taczanki.**

Ministerstwo Spraw Wojskowych Departament Artylerji Wydział Zaopatrzenia ogłasza niniejszem publiczny konkurs na model taczanki t. j. pojazdu do przewożenia ciężkiego karabinu maszynowego. Model winien odpowiadać specjalnym warunkom, które wszyscy zgłaszający się do konkursu otrzymać mogą w Wydziale Zaopatrzenia Dep. Artylerji przy ul. Nowowiejskiej 1-3-5, pokój Nr. 48 codziennie między godz. 12-14.

Za trzy najlepsze modele otrzymają konstruktorzy nagrody pieniężne w łącznej wysokości 15.000 zł. według uznania komisji konkursowej.

Ponadto M. S. Wojsk. może zakupić niektóre modele nie nagrodzone według cen szacunkowych określonych przez komisję.

Nagrody wypłacane będą bez względu na mniej lub więcej dodatni wynik konkursu, o ile stanie do niego więcej niż 5-ciu zgłoszonych uczestników i o ile przedstawione modele odpowiadają elementarnym warunkom konkursu. W przeciwnym wypadku komisji przysługiwać oędzie prawo zmniejszenia ogólnej kwoty nagród.

Zgłoszenia tylko osobiste, przyjmować będzie Wydział Zaopatrzenia pod wskazanym wyżej adresem od 2. do 5. stycznia 1929 r. w godzinach od 12-tej do 14-tej. Modele przedstawione bez uprzedniego zgłoszenia we właściwym terminie, nie będą przy podziale nagród uwzględnione.

Zakup modeli lub wypłata nagród nie ogranicza praw patentowych konstruktorów.

**Korzystnie do kupna w Stanisławowie:**

1. Parcele budowlane w Knihinie kolonii,
2. Budynki mieszkalne z wolnemi mieszkaniami,
3. Lokomobila Wolfa 15 H. P.,
4. Tokarnia dwumetrowa „Dynamo”,
5. Budynki fabryczne.

Wiadomość:

**Dr. ORSKI**  
adwokat w Stanisławowie.

7150-2

Modele konkursowe taczanek winny być nadesłane najpóźniej do dnia 8-go czerwca 1929 r. do Centr. Skł. Tab. przy ulicy Solec Nr. 63 w Warszawie wraz z opisem sporządzonym według osobnego wzoru, załączonego do warunków konkursu. Zarówno model, jak koperta z opisem muszą być opatrzone godłem lub nazwiskiem autora. Wstępne badania nadesłanych modeli przez komisję konkursową w obecności konstruktorów odbędą się w dniach 10-12 czerwca 1929 r. Ostateczne orzeczenie i rozdanie nagród nastąpi przed 30. czerwca 1929 r.

**760. Przetarg na dostawę druków pocztowo-telegraficznych.**

Ministerstwo Poczt i Telegrafów niniejszem ogłasza konkurs na dostawę druków pocztowych w ilości 158 odmian. Wzory druków oglądać można w Składnicach miejscowych Dyrekcji Poczt i Telegrafów oraz w Głównym Składzie materiałów pocztowych w Warszawie, ul. Ludna Nr. 4 gdzie również udzielane będą szczegóły, dotyczące wykonania i dostawy druków.

Dostawa gotowych druków ma nastąpić do Głównego Składu Ministerstwa Poczt i Telegrafów po 1000, lub też więcej druków mniejszych (wzgl. po 50 — 100 bloków) w paczkach, owiniętych w mocny papier pakowy i przywiązanych mocnym sznurkiem, z nalepką adresową, wymieniającą zawartość paczki. Setki druków mają być przełożone paskiem papierowym.

Oferty z dołączeniem próbek papieru (1/2 ark. kanc.), opatrzonych pieczęcią firmy i znakiem, który ma być umieszczony w odpowiedniej rubryce kosztorysu, należy sporządzić na schemacie, taki wręczony zostanie firmie przy oglądaniu wzorów.

W ten sposób sporządzony kosztorys w zamkniętej i olakowanej kopercie, z napisem: „oferta na druki pocztowe” należy nadesłać do Minister-

**Stosujecie!!!**

do willi, garaży, biur, mieszkań etc.

**Najoszczędniejsze ogrzewanie centralne wodne****„E S W U”**do którego **kotły i grzejniki** dostarcza

**ODLEWNIA ŻELAZA I FABRYKA MASZYN**  
**ST. WEIGT I SKA**  
W ŁODZI, UL. SENATORSKA 22.

Tel. 2-87. — — — — — Adres telegr.: Weigtes-Łódź.

7165-2

**MIEDŹ**

w formie walcówki, drutu oraz linki  
we wszystkich żądanych wymiarach  
po cenach rynkowych dostarcza:

Dom handlowy „**METALLIA**” Sp. z Ogr. Odp.  
w Warszawie, ul. Piękna Nr. 11a

telef. Nr. Nr. 415-95 i 88-02.

**Zakup i sprzedaż nowych i starych metali, popiołów, wiórów oraz szlak metalicznych.**

7168-5

**Zakład Ślusarsko - Konstrukcyjny i Mechaniczny****KAZIMIERZ TYMOSZUK**

w Sosnowcu, ul. Sobieskiego Nr. 1. Tel. 4-70.

NAGRODZONY MEDALAMI NA WYSTAWACH.

Wykonywa konstrukcje żel. budowlane, urządzenia sklepowe, okna żel., ślusarsko-kute artystyczne ażurowe do kościołów, szafy żel. do sieci telefonicznej i różne armatury, szafy żel. skrytki dla poczt i t. p.

7118-4

stwa Poczt i Telegrafów na dzień 12-go stycznia 1929 r. Wpływające po tym terminie oferty rozpatrywane nie będą.

Wadium w wysokości 1% od zaofiarowanej sumy, należy wnieść w następujący sposób:

1) w gotówce na konto Ministerstwa Poczt i Telegrafów w Pocztovej Kasie Oszczędności Nr. 30.027:

2) w książeczkach oszczędnościowych Pocztovej Kasy Oszczędności, przyczem książeczki należy dołączyć do oferty;

3) w papierach państwowych o zabezpieczeniu pupilarnem, który należy składać w Centralnej Kasie Państwowej, lub jej Oddziałach na prowincji, pokwitowanie zaś dołączyć do oferty.

Ponadto należy złożyć zobowiązanie, iż na żądanie Ministerstwa Poczt i Telegrafów przy zawieraniu umowy wpłacona zostanie przez firmę kaucja w wysokości 5% ceny umownej.

Oferent, cotający się przed ukończeniem rozprawy ofertowej, traci złożone wadium, w razie zaś niedotrzymania warunków umowy odpowiada do wysokości strat, poniesionych z tego tytułu przez Skarb Państwa

Ministerstwo Poczt i Telegrafów zastrzega sobie prawo wyboru ofert bez względu na cenę, możliwość podziału robót, zmniejszenie lub powiększenie nakładów oraz unieważnienie niniejszego konkursu, a nadto oświadczając, iż w razie konieczności szczegółowego sor-

**BECZKI**

z miękkiego drzewa do pakowania

różnych produktów chemicznych jak n. p. parafiny, smoły twardej, cementu, gipsu, farby, nawozu sztucznego, oraz śrub i nitów itp.

we wymiarach:

około 73 cm długość klepek  
” 165 cm obwód beczki  
” 43 cm średnica dna i pokrywy  
” 11 mm grubość klepek  
” 13 mm ” dna i pokrywy

dostarcza firma

**Bracia Landau,**

Przemysł drzewny i hurtowny skład materiałów budowlanych

**Biała obok Bielska.**

6174-0

towania druków z powodu wadliwego ich wykonania, liczenia i t. p., przypadająca za czynności te należność, potrącona zostanie z rachunku na druki.

Oferty, nieodpowiadające wymaganym warunkom, rozpatrywane nie będą.

**Obwieszczenia powiatowe**

33. Konkurs na plany i kosztorysy gmachu.

Powiatowa Kasa Chorych w Czortkowie rozpisuje konkurs na plany i kosztorysy gmachu Kasy Chorych w Czortkowie.

Budynek będzie posiadał około 42 ubikacji. Powierzchnia zabudowania około 500 m<sup>2</sup>.

Przewidziane kosztorysy budowy około 200.000 zł. Termin złożenia planów upływa z dniem 15-go stycznia 1929 r.

Przyjęty plan będzie honorowany kwotą 2.000 zł. Plany nieprzyjęte będą zwrócone bez wynagrodzenia.

Blizszych informacji udzieli Dyrekcja Kasy.

**Obwieszczenia miejskie.**118. Sprzedaż sikawki<sup>2</sup>etc.

Magistrat miasta Tarnowa sprzeda dla straży pożarnej:

dużą czterośladową ręczną sikawkę systemu Hilewskiego, oraz czterośladowy resorowy wóz uniwersalny z pomieszczeniem na 8 ludzi z małą przenośną sikawką

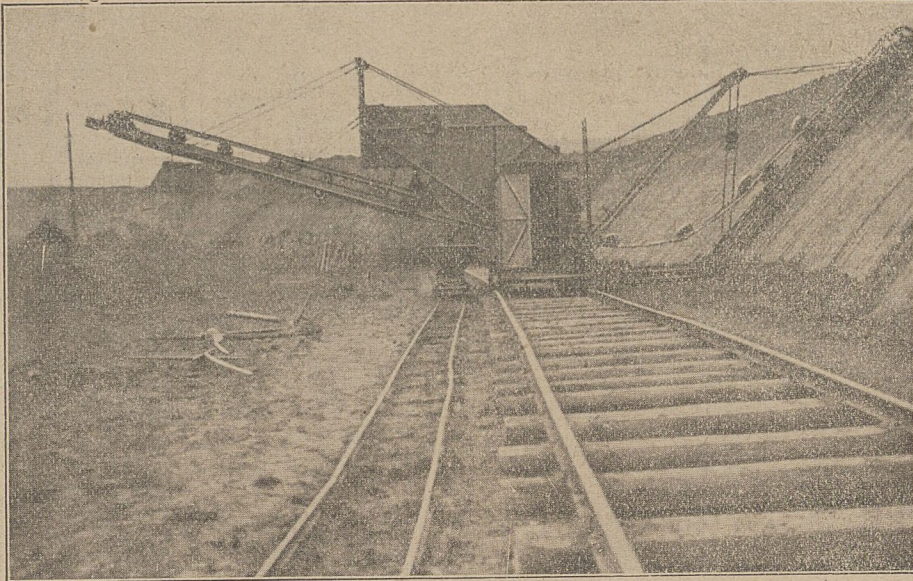
Przyrządy te są datne do natychmiastowego użytku.



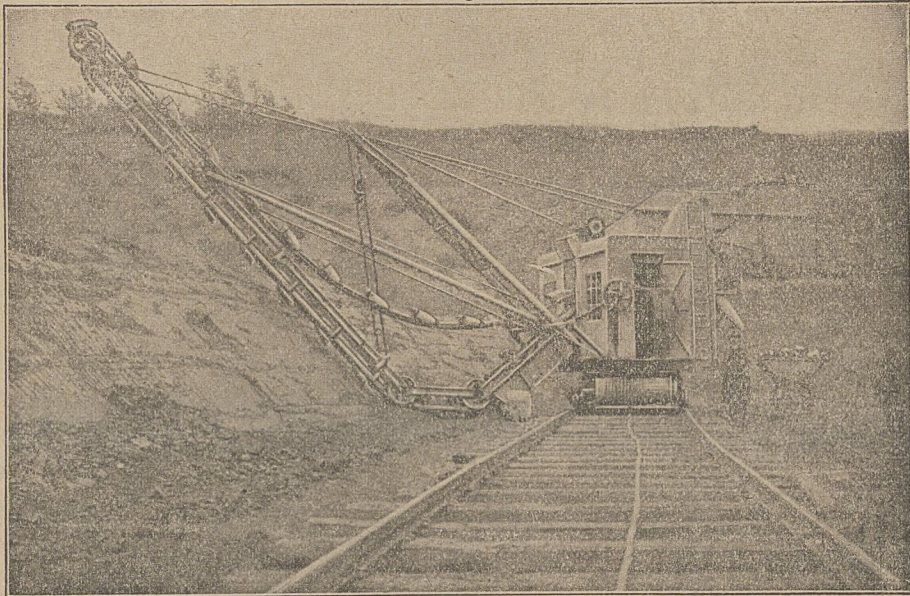
# Juljusz Weiss, Lwów

## Koleje Polne, Leśne i Fabryczne.

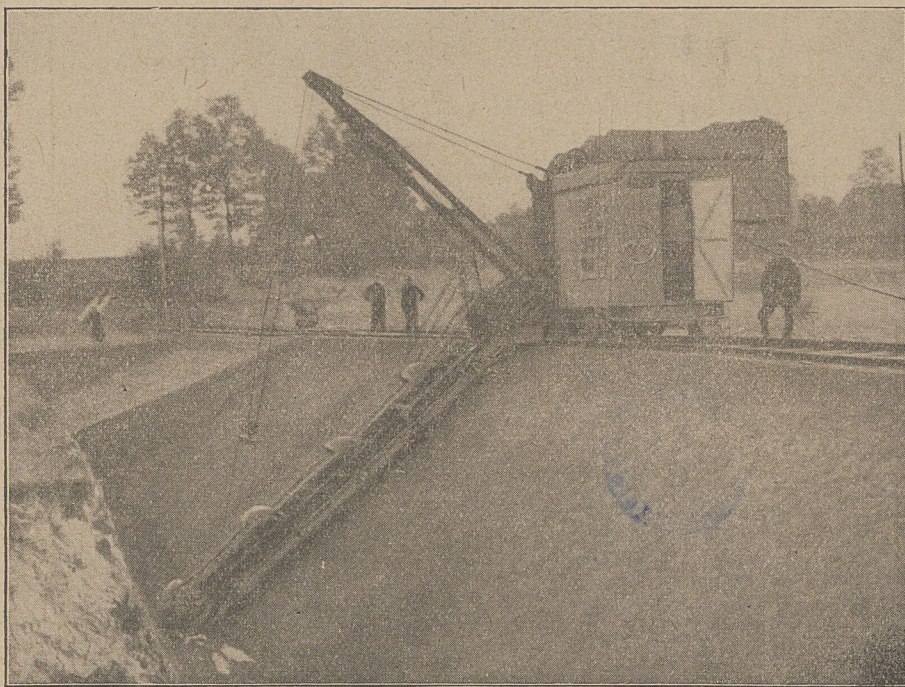
**Biura:** Lwów, ul. Potockiego 26. — — **Składy:** Lwów, ul. Na Bajkach 3—5.  
**Telefony:** 2-59, 10-91, 10-92, 34 27, 51-38. — **Adres telegraficzny:** Railweiss Lwów.



**Kopaczka ziemna.** Posiada urządzenie do odkrywki równoległej i żelazny transporter płytkowy. Podwójne urządzenie do wysypywania na transporter albo wprost do wywrotek.



**Kopaczka ziemna.** Zastępuje gąsienicową kopaczkę.



**Kopaczka ziemna** z popędem elektrycznym i urządzeniem do odkrywki równoległej.  
Zaofiarowania, prospekty, rysunki i odwiedziny inżynierów bezpłatnie.

Oglądać można codziennie w lokalu straży pożarnej.  
Oferty piśmienne do końca grudnia 1928 r.

### 119. Dostawa materiałów brukowych.

Magistrat miasta Katowic rozpisuje przetarg publiczny na dostawę następujących materiałów brukowych z szarogłazu beskidzkiego:

- 250 ton dużej kostki brukowej,
- 1000 ton małej kostki brukowej,
- 675 ton kostki mozaikowej,
- 500 ton krawężników prostych,
- 100 ton krawężników łukowych.

Oferty należy wносить w kopertach zalakowanych z napisem: „Oferta na dostawę materiałów brukowych z szarogłazu beskidzkiego” w terminie do poniedziałku, dnia 14 stycznia 1929 r. do godziny 12 przedpołudniem do wspomnianego Urzędu, w którym to czasie nastąpi otwarcie ofert w pokoju Nr. 33, II p.

Szczegóły przetargu ogłoszono w skrzynce na przetargi w Ratuszu, ulica Pocztowa 2.

### Wyniki ofert.

#### 78. Wynik sprzedaży drewna przez submisję dnia 15 XI. b. r. z ramienia Państw. Nadleśnictwa Bartodzieje w Bydgoszczy.

1) Los Nr. I. Długość sosn. I—IV kl. 278,79 m<sup>3</sup> pro 55 zł I kl. 8,59 m<sup>3</sup> II kl. 69,60 m<sup>3</sup>, III kl. 165,83 m<sup>3</sup>, IV kl. 24,67 m<sup>3</sup> przyznano Firmie Max Wiede Chelmża (Pomorze).

2) Los Nr. II jak wyżej II—IV kl. 323,25 m<sup>3</sup> pro 55,70 zł. II kl. 75,63 m<sup>3</sup> III kl. 212,55 m<sup>3</sup>, IV kl. 35,07 m<sup>3</sup> przyznano Firmie Tartak Marjański, właśc. Edmund Machnikowski — Bydgoszcz.

Uwaga: Pozostałych losów Nr. 2. 3 i 5—9 z powodu niskiej nadyży przez odnośnych oferentów nie sprzedano. Powyższe losy będą ponownie wystawione na submisję w najbliższym czasie.

#### 79. Przetarg na wykonanie odbudowy filarów mostu z ramienia Dyr. Rob. Publ. m. Warszawie.

(Patrz Tyg. dost. Nr. 21 obp. 413)

Na publicznej rozprawie ofertowej w dn 3 sierpnia b. r. na wykonanie odbudowy 5 zniszczonych filarów mostu na Wiśle w Modlinie zostały oferowane następujące ceny:

Wykonanie za pomocą żelaznego dzwonu pneumatycznego.

1) Fabryka budowy mostów na Pelcowiznie S. z o. o. Warszawa 1.696.230 zł.

2) T. R. J. Towarzystwo Robót inżynierskich Sp. Akc, w Poznaniu 1.487.117 zł.

3) T-wo Machin i Odiewów K. Rudzki i S-ka w Warszawie ul. Fabryczna 3 1.497.030 zł.

4) Polskie Towarzystwo Budowlane S. A Warszawa 1.409 752,50

5) Biuro inżynierskie Czesław Kłós Przeds. bud Warszawa, Smolna 10 1.735.897 zł.

6) Inż. K. Stronczyński, R. Czarnota-Bojarski i S-ka Przeds. bud. Warszawa, Marszałkowska 61 1.551.950 zł.

7) Przedsiębiorstwo Robót Fundamentowych „Raymond” Warszawa, Towarowa 33. 1.781.175 zł.

8) Inż. Walerjan Majzec, przed. bud. Warszawa, Mazowiecka 5. za cenę 873 350 zł

B. Wykonanie za pomocą keso-nów drewniano-betonowych.

9) Inż. Walerjan Marzec Warszawa, ul. Mazowiecka 5. 702.296 zł.

### Doniesienia.

#### 53. Numer Noworoczny „Tygodnika dostaw”

ukaze się jak w latach ubiegłych w zwiększonym nakładzie i rozesłany będzie — na podstawie własnego archiwum adresowego, zawierającego dziesiątki tysięcy wyborowych adresów, — do wszystkich władz, placówek przemysłowych, handlowych i rolniczych całej Polski etc.

Ogłoszenia do powyższego numeru przyjmują nasi zastępcy, wszystkie biura ogłoszeń oraz Główna administracja „Tygodnika dostaw” we Lwowie.



**Skorowidz**

ofiarowanych  
i poszukiwanych  
nowych  
i używanych  
maszyn, narzędzi  
materiałów  
budowlanych itp.

**Ogłoszenia w tej rubryce**

po 25 groszy za słowo.  
(W ramce 50% drożej.)

**Ofiarowano:**

Lokomobila stacjonarna Garreth Smith 30 konna tania na sprzedaż Werbliński. Łęczyca pod Puszczykowem.

Lokomobilę na kołach (powierzchni ogrzewalnej 10,7 m<sup>2</sup>), 7 atm., pracuje od r. 1905. Kapitałny remont w sierpniu 1928, za cenę Zł. 3000 — loco st. Chylonja do sprzedania Inż. S. Andrzejowski, Warszawa Mokotów, Tyniecka 52. 7157

Waga wozowa, nośność 10 ton — wymiary pomostu: 4,42x190 m. Żuraw: nośność 2 tys. kg. wraz z 56 m. torem. Piec Suppmanna duży, do żarzenia dużych przedmiotów z blachy o 3 paleniskach do sprzedania, wiadomość firma „Lemiesz” Kraków ul. Sławkowska Nr. 1.

**Do sprzedania:** przewoźna lokomobila „Lanz'a” 35/45/62 P. S. Lokomobilę tę można oglądać na mojej składnicy w Poznaniu. Hugo Chodan dawn. Paul Seler, Poznań, ul. Przemysłowa 23, tel. 24-80. 7152

Lokomobilę sprzedam Compound (bez kondensacji) powierzchnia ogrz. kotła 18,70, przegrzewacza 13,57 m<sup>2</sup>, ciśnienie 12 atm., moc 55-68-88 koni mech. W ruchu — stan b. dobry. Zgłoszenia pisemne Fabryka Wyrobów Ołowianych i Cynowych Warszawa — Praga, Te-respolska 24.

Lokomobila Lanza w ruchu w dobrym stanie na 10 atm. ciśnienia, 29-35 40 km. mocy na przegrzaną parę z podgrzewaczem, rok budowy 1908. 1 dynamomaszyna prądu stałego fabryki Siemens bocznikowa moc 46 KW napięcia 230 Volt, 1200 obrotów. 1 dynamomaszyna prądu stałego fabryki Siemens bocznikowa 14 1/2 KW 230 Volt, 1700 obrotów, do sprzedania od 15 stycznia 1929. Wiadomość: Elektrownia Pinczów, województwo kieleckie. 7165

Motor elektr. 44 volt, prąd stały, KW., 420 obrotów na minutę, A. E. G. nowy typ, pod gwarancją w najlepszym sta-

nie, z rozrusznikiem i szynami, korzystnie sprzedam natychmiast. Zgłoszenia: M. Kiepusa, Grudziądz, pl. 23 Stycznia 13.

1 motor elektryczny 6000 volt, 125 P. S. w dobrym stanie jeszcze w ruchu. 1 ryflarka oraz różne maszyny młyńskie, z powodu likwidacji, poleca firma LIWER i SZPIRA, Będzin. 7164-4

Parowozy czteroosio-we 60-konne dla toru 600 m/m zupełnie nieużywane zdolne do natychmiastowego ruchu, nadające się nawet do lekkich szyn, b. korzystnie do sprzedania Juliusz Weiss, Koleje Polne, Leśne i Fabryczne we Lwowie. Biura, ul. Potockiego 26. Tel. 2-59, 10-91, 10-92. 34-27, Te-legr. Railweiss Lwów.

Urządzenie z gazow-ni (gazolin) jak motor 3 1/2 K. S., transmisje, baseny, rury i t. p. po cenie bardzo korzystnej, ca 80 ctr. żelaza sprzedam natychmiast Magistrat m. Gołańczy.

Motory gazowe, benzynowe i ropne o mocy 3 — 20 KM, 1 piła cyrkularka 900 mm. z drewnianym stołem, piły wahadłowe oraz wałki dla pił cyrkularnych dostarcza Hugo Paland & Co Biata k. Bielska. (6602)

Silnikowy młot sprężynowy (wyrób niem.) jak nowy, wagi ca 450 kg. sprzedam tania, lub zamienię na wielką wiertarkę albo mniejszą tokarkę

i inne narzędzia Ernest Padubrin, Rogoźno (Wlkp) Fabryka narzędzi rolniczych i maszyn.

Prasy fabryki Schlickeysen do torfu, nadające się też do wyrobu cegły nieużywane ze składu okazują do sprzedania. Wiadomość D. Bincer. Kraków, Radziwiłłowska 8 B. — telefon 543. (6830-25)

Lokomobila parowa przewoźna Clayton & Shuttleworth 20-konna, prawie nowa, kompletna, papiery kotłowe w najlepszym porządku, — zaraz do sprzedania. Zgłoszenia pisemne: Z. Kowalczyk, Lwów, ul. Na Bajkach 3.

23 sztuk lokomobil marki Lanz, Badenia, Garret, Smith, Marshall o mocy od 10—70 HP. w stanie dobrym do sprzedania okazują. Adres: Sz. Buchbinder, Brześć nad Bugiem. Tam do obejrzenia. 7151-3

1 maszyna parowa łącząca „Compound” 80 HP., 1 maszyna parowa s. o. j. a z kondensacją 40—50 HP., 1 trak pionowy fabr. Stöckert, Landsberg n.W. 700 przepustu, 1 trak pionowy fabr. Jähne & Sohn, Landsberg n.W. 600 mm przepustu, 1 piła tarczowa „schwingende Kappkreissäge” fabr. Biomwe, 1 duża piła taśmowa, średn. koła 100 mm, ramię 1200 mm, 2 dwustronne piły tarczowe dla rznięcia w prawo i w lewo, 1 czterostronna żłobiarka 130 mm szerok.,

1 pięciostronna żłobiarka 130 mm szerok., 1 szlifierka z wałcami, podkładku filcową, obciążoną szlakiem, fabr. Kiessling, Liosk, — do sprzedania. Wszystkie maszyny znajdujące się w dobrym stanie. Zgłoszenia pod „37130” do Ekspedycji Tygodnika dostaw we Lwowie.

Kilka kołowrotek konnych (kieratów), silników benzolowych i jedna lokomobila na kołach 2-cylindrowa 8 KM, fabr. angielski, z powodu elektryfikacji są tania do sprzedania. Blższych szczegółów udziela: Związek światła elektrycznego w Czernicy, pow. rybnicki.

Urządzenie z gazow-ni (gazolin) jak motor 3 1/2 K. S. transmisje, baseny, rury i t. p. po cenie bardzo korzystnej, ca 80 ctr. żelaza, sprzedam natychmiast Magistrat m. Gołańczy.

**Poszukiwane:**

Miech kowalski używany lecz w dobrym stanie kupi fabryka gwoździ Licht i Leser w Rzeszowie. Oferty tamże.

Dachowczarki z podkładkami do dachówek cementowych, kupimy, Oferty pod Kleinman i Jassy Mielec. (7138)

Wiertarkę słupową do 25 lub 30 mm. używaną lecz w dobrym stanie lub nową kupi: Trzewska Spółka Rolnicza, Tczew-Kościszki 1 i prosi o oferty z opisem.

Motoru o sile 30—35 KM. ssąco gazowego na

koks lub „Diesla” w dobrym stanie zaraz do ruchu — poszukuje W. Szymaszek, Dębica.

Maszyny do kół (Radmaschine) silnego wykonania i nowoczesnej konstrukcji poszukuje celem natychmiastowego kupna J. Fojut, Więcbork (Pomorze).

Maszynę parową 15 K. M. używaną, w dobrym stanie kupimy. Koszycki i Liber, Nowy-Bierni (G. Śląsk).

Maszyny parowej z kotłem, ewentualnie lokomobil 50—70 KM. w dobrym używalnym stanie — poszukuje tartak Hoczew k. Liska.

**Kto chce:**

a) dobrze sprzedać posiadane maszyny parowe, kotły, motory, szyny, materiały budowlane, narzędzia i t. p.

b) zaopatrzyć się w urządzenia tartaczne, ceglownicze lub innych gałęzi przemysłu,

c) nabywać materiały drzewne z pierwszego źródła i t. p.

**niech się ogłasza w Skorowidzu „Tygodnika**

**dostaw”.**

**BRACIA SZAJN,**  
**Fabryka Śrub i Gwoździ,**  
Spółka Akcyjna  
**W BĘDZINIE.**

Telefony: 4-01, 4-02 i 4-04.

wyrobia:  
**GWOŹDZIE:**

kwadratowe, okrągłe, papowe, nacinane, szklarskie, sufitowe, stolarskie, podkówkowe, tapicerskie, [kamćwieki], tyble, (Verbandstifte), bednarskie, formierskie i t. p.;

**DRUT:**

blankowy, żarzony, galwanizowany, ocynkowany, kalibrowany, półokrągły, podkówkowy, [w kręgach i sztabach] sprężynowy, telegraficzny, kolczasty i t. p.;

**Drut do autogenicznego i elektrycznego spawania w kręgach i sztabach.**  
DRUT MIEDZIANY · ELEKTROLITYCZNY.

**WKRĘTKI:**

(śruby) żelazne i mosiężne **do drzewa:** z łebkami płaskimi, półokrągłymi, 4-ro i 6-cio kątnymi, owalnymi (soczewkowatymi) i konicznymi;

**WKRĘTKI:**

żelazne i mosiężne **do metalu:** z łebkami płaskimi, półokrągłymi, owalnymi, 4-ro i 6-cio - kątnymi i t. p.;

**Zatyczki** (szplinty) żelazne i mosiężne;  
**Sztyfty** szwenske (do obcasów) okrągłe i kwadratowe;

**Podkówki** do obcasów;  
i inne wyroby metalowe. 7078-0

**Biuro Organizacyjne**  
**i Buchalteryjno-Rewizyjne**  
**S. SANDHAUSA**

zaprzysiężonego rzeczoznawcy sądowego i rewidenta dla Spółdzielni z ramienia Rady Spółdz. Min. Skarbu

Kraków, ul. Szujskiego 1.  
--- Telefon 47-04. ---

Organizacja biur. — Bilansowanie. — Zakładanie ksiąg według wszelkich najnowszych systemów. — Regulowanie zaniedbanej księgowości. — Rewizja ksiąg i bilansów. — Stały lub czasowy nadzór nad księgowością. — Prowadzenie ksiąg własnymi siłami lub też we własnym biurze.

Założenie księgowości według najnowszego systemu „SANRECO” (patent) własnego nakładu, dającego zawsze gotowy bilans i daty statystyczno-kalkulacyjne. — Prospekty na żądanie. — Druki własne.

7158

Przy wszystkich zgłoszeniach, zamówieniach i t. p. prosimy powoływać się na „Tygodnik dostaw”.



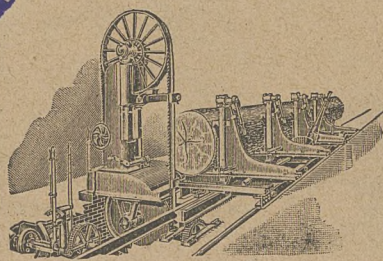
**Sprzedam natychmiast moją większą**  
**Posiadłość**

na Pomorzu, położoną bezpośrednio przy dworcu Toruń-Mokre, nadająca się też ewtl. na założenie większej

**Fabryki**

ponieważ obejmuje kilku murowanych budynków.  
Wartość całego obiektu Zł. 250.000.—.

**G. SOPPART, Toruń-Mokre (Pomorze) ul. Panieńska 3.**  
7111



Ceny przystępne. — Warunki dogodne. — Porada techniczna bezpłatnie.

**Specjalne maszyny tartaczne**  
o największej wydajności i oszczędności w trocinie

**LOUIS BRENTA**

MAREN les BRUXELLES, BELGJA

wszelkie informacje udziela

**R. Willer — Warszawa**  
ul. Elsterska 11 (b. Al. Poniatow.)