

Wychodzi  
co tydzień.

Tygodnik dostaw we Lwowie.

Kraków  
Biblioteka Jagiellońska

# Tygodnik dostaw

no fachowe poświęcone polskiemu dostawnictwu  
i odbudowie.

a - Poznań - Lwów - Kraków - Wilno - Łódź - Katowice - Bydgoszcz - Toruń.

na Redakcja i Admin.:  
w, ul. Połockiego 26.

Telefon Nr. 2-59.

Ekspedycja:

Lwów, ul. Połockiego 38.

Telefon Nr. 10-92.

Adres telegraficzny: Tygodnik dostaw Lwów.

Konto bankowe: P. K. O. w Warszawie Nr. 142.600 i w Polskim Banku Przemysłowym we Lwowie.

Taryfę inseratów prze-  
słała Administracja na  
żądanie.

Przy częstszym inero-  
waniu odpowiedni  
opust.

Przedpłata za regularną  
wysyłkę pisma wynosi  
rocznie . . . 20 złotych  
półrocznie . 14 .

Należytość pocztową  
opłacono gotówką.

Rok XXI.

Lwów, 24 stycznia 1929.

Nr. 3.

Na pytania skierowane do Redakcji odpowiada  
się tylko za przesłaniem marki listowej.

Przedruk dozwolony tylko za podaniem źródła.

## Obwieszczenia państwowe.

### 34. Sprzedaż drewna użytkowego.

Przetarg na sprzedaż 532.79 mtr. sześć. drewna użytkowego sosnowego i 459.36 mtr. sześć. drewna użytkowego jodłowego z Nadleśnictwa Jedlnia odbędzie się dnia 30 stycznia 1929 r., o godzinie 12-iej, w lokalu Dyrekcji Lasów Państwowych w Radomiu przy ulicy Lubelskiej 53.

Drewno położone w zrębach, odległych od stacji kolejowej Jedlnia od 1 do 8 kilometrów.

Informacji udziela Dyrekcja Lasów Państwowych w Radomiu oraz Nadleśnictwo Jedlnia.

### 35 Przetarg na wykonanie posadzek dębowych.

Komitet Budowy Gmachu Dyrekcji Lasów Państwowych w Siedlcach niniejszym ogłasza nieograniczony przetarg publiczny na wykonanie posadzek dębowych klepkowych w powyższym gmachu, licząc materiał i robociznę ułożenia ogółem m<sup>2</sup> 270 na asfalcie (bez kosztów asfaltu).

Oferty wraz z projektami ilustrowanymi składać należy do dnia 26 lutego 1929 roku w zapieczętowanych kopertach pod adresem: Komitet Budowy Gmachu Dyrekcji Lasów Państwowych, Siedlce, ulica Florjańska Nr. 10.

Przy zawarciu umowy ma być wpłacona kaucja w sumie 10% zaofiarowanej sumy. Komitet zastrzega sobie prawo wyboru oferenta niezależnie od cen oferowanych.

### 36. Dostawa szkła wodnego.

Ministerstwo Robót Publicznych (Warszawa, ul. Kredytowa 9, Departament Drogowy) rozpisuje niniejszem na dzień 19 lutego 1929 r. o godzinie 11-iej przed południem publiczny przetarg ofertowy na dostawę szkła wodnego w ilości około 4000 tonn do utrwalenia nawierzchni dróg bitych.

Termin dostawy od 1 maja do końca września 1929 r.

Do przetargu mogą stanąć tylko bezpośredni producenci szkła wodnego, mogący się podjąć całkowitej dostawy lub jej części.

Zastrzega się dowolny wybór oferty, względnie unieważnienie przetargu bez podania powodów.

Oferty należy wnieść w zapieczętowanych kopertach z napisem „Oferta do przetargu na dostawę szkła wodnego, w dniu 19 lutego 1929 r. odbyć się mającego”.

Oferty będą przyjmowane do godz. 0 ej przed południem, dnia 19 lutego

## Przetarg na dostawę słupów telegraficznych.

Dyrekcja Poczty i Telegrafów w Lublinie ogłasza przetarg ofertowy na dostawę słupów telegraficznych sosnowych surowych wzgl. nasyconych lub dębowych w ilości 6300 szt. 7 mtr., 8500 szt. 8 mtr., 1250 szt. 9 mtr. 150 szt. 10 mtr. 35 szt. 11 mtr. i 10 szt. 12 mtr.

Należy oferować słupy tylko cięta zimowego roku gosp. 28/29 odziomkowe, okorowane na gładko ścięte u góry w formie daszka dla spadu wody o grubości w czubie 14—16 cm. dla słupów 7 mtr., 15—17 cm. dla 8 i 9 mtr. 16—18 cm. dla 10 i 11 mtr. i 17 cm. dla 12 metrowych.

Bliższych szczegółów udzieli Oddział Budowy i Konserwacji Dyrekcji. Oferty należy przysyłać w 2 kopertach, z których wewnętrzna z napisem „oferta na słupy“ ma być zalakowana a oprócz oferty powinna zawierać kwit urzędu Skarbowego na złożone wadium w wysokości 3% oferowanej dostawy.

W ofercie należy wykazać ilość słupów w poszczególnych długościach, miejsce składowe, cenę za 1 m<sup>3</sup> słupów loco wagon stacja załadowcza, zaś dla słupów nasyconych ponadto należy podać rodzaj impregnacji, cenę oddzielnie za słupy impregnowane i oddzielnie za samą impregnację 1 m<sup>3</sup> słupów.

Termin składania ofert upływa 1 lutego 1929 r. o godz. 11. Dozwolny wybór ofert jak i ilość słupów zastrzega się.

7187-2

1929 roku, w kancelarii Wydziału XI. M. R. P. (Warszawa, ul. Kredytowa 9, pokój Nr. 150 na 7 piętrze).

Otwarcie ofert nastąpi o godz. 11 rano, dnia 19 lutego 1929 r.

Warunki ogólne i techniczne mogą być oglądane w M. R. P. w Wydziale XI-ym (ul. Kredytowa 9, 7 piętro). Tamże można otrzymać szczegółowe informacje. Oferta winna zawierać klauzulę, że oferent poddaje się bez zastrzeżeń znanym mu warunkom niniejszego przetargu.

Umowa na dostawę będzie zawarta w imieniu Skarbu Państwa przez Ministerstwo Robót Publicznych w Warszawie.

Wadium, wynoszące 3 do 5% oferowanej sumy (5% przy ofercie do 100.000 zł., 4% — do 500.000, 3% — powyżej 500.000 złotych) należy wnieść do Kas Skarbowych do godziny 10 rano 19 lutego 1929.

Kwit o złożeniu wadium należy dołączyć do oferty.

### 37. Sprzedaż drewna opałowego, kopalniaków etc.

Przetarg na sprzedaż około 20 290 mp. drewna opałowego szczapowego, w tem sosny 1554 mp., świerku 3367 mp., gatunków liściastych twarzych 15.369 mp, drewna użytkowego 448,44 m<sup>3</sup>, w tem jesionu 5,59 m<sup>3</sup>, osiki 16,30 m<sup>3</sup>, kopalniaków sosnowych 417,11 m<sup>3</sup> oraz 43,40 mp. papierówki osikowej okrągłej odbędzie się dnia 6 lutego 1929 roku, o godzinie 11-iej w kancelarii Nadleśnictwa Świsłockiego w Browску, poczta i stacja kolejowa Świsłocz.

Materiały licytowane wyrobione w okresach zimowych 1927/28 r.

Szczegółowych informacji udziela Dyrekcja Lasów Państwowych w Białowieży i Nadleśnictwo Świsłockie w Browsku.

### 38. Dostawa różnych materiałów.

Dyrekcja Kolei Państw. w Warszawie w dniu 4 lutego 1929 r. ogłasza przetarg na dostawę:

w kg.: 1470 blachy cynk., o wym. 2000 × 1000 × 3 mm., 620 linki miedz. gołej o przekr. 10 mm<sup>2</sup>; w m: 19740 przewodników miedz. izol. i sznurów o różn. konstrukcji i przekroju; w szt.: 100 młotów równiak. podsadz. wagi po 2 kg., 500 jak wyż. do haków wagi po 4,5 kg. w/g szkicu kolej., 50 obcęgow do gwoździ 10", 1500 wideł do szabru 8-o zębów. w/g rys. kolej., 200 koców wełn. o wym. 2 × 1,50 m., 600 powłoczek na podusz. o wym. 60 × 80 cm., 800 przecieradeł na sieniaki, 600 jak wyż. pod kołdry, 10955 palników mos. naft. „Kosmos”, 51950 koszulek żar. do lamp gazow. i naft. żarow.

Uprasza się o wskazanie terminu ważności cen zaofiarowanych na wypadek ewentualnych dalszych potrzeb. Oferty składać należy do godz. 15 do dnia 4 lutego 1929 r. do skrzynki znajdującej się w korytarzu biura Wydziału Zasobów, Al. Jerozolimskie Nr. 1-3. Otwarcie ofert nastąpi w Sali Posiedzeń Dyrekcji dnia następnego o godz. 9-iej. Wzory, wykazy i rysunki są do obejrzenia w biurze W-łu Zasobów w dnie powszednie od godz. 10—12.

Firmom, popierającym prace Polskiego Komitetu Normalizacyjnego, przy dostawach będzie dawane pierwszeństwo przy równych ofertach, o ile załączą do zgłoszenia odnośne zaświadczenie tegoż Komitetu.

### 39. Sprzedaż drewna użytkowego.

Na sprzedaż 4.141,26 m<sup>3</sup> drewna użytkowego sosnowego z Nadleśnictwa Brudzewicza odbędzie się dnia 30 stycznia 1929 r. w lokalu Magistratu miasta Tomaszowa Mazowieckiego.

Informacji udziela Dyrekcja Lasów Państwowych w Radomiu oraz Nadleśnictwo Brudzewice.

### 40. Przetarg na skup i dostawę butelek używanych.

Dyrekcja Państwowego Monopoliu Spirytusowego ogłasza przetarg na skup i dostawę butelek używanych po wyrobach monopolowych, na okres czasu od 1 lutego do 31 grudnia 1929.

Szczegółowe warunki przetargowe mogą być wysłane reflektantom podług podanych adresów, jak również można je otrzymać w Wydziale Gospodarczym D. P. M. S. (Warszawa, Leszno 1).

Pierwszeństwo do otrzymania dostaw będzie zasadniczo przysługiwało tym oferentom, którzy zadeklarują największą ilość butelek ponad kontyngenty przetargowe po cenach, ustalonych w warunkach do przetargu. D. P. M. S. zastrzega sobie jednak prawo wyboru dostawców, zależnie od ogólnych wyników przetargu.

Termin składania ofert upływa z dniem 29 stycznia, godz. 14-ta.

Reflektanci na dostawę butelek winni złożyć w kasie Dyrekcji Państwowego Monopoliu Spirytusowego w Warszawie lub w jednej z Kas Skarbowych wadium przetargowe: po zł. 10.000 (słownie: dziesięć tysięcy złotych) dla rejonów Państwowych Wytwórni Wódek: w Warszawie i w Łódzi, zaś po zł. 5.000 (słownie: pięć tysięcy złotych) dla rejonów Państwowych Wytwórni Wódek: w Kowlu, Poznaniu, Starogardzie, Wilnie, Brześciu n/B., Stanisławowie, Lwowie, Bielsku (Śląskim), Krakowie i Włocławku.

Oferty w zalakowanych kopertach, z napisami: „Oferta do przetargu w dniu 29 stycznia r. 1929 na dostawę szkła zwrotnego“ — należy kierować pod adresem: Warszawa, ul. Leszno Nr. 1, Wydział V Dyrekcji Państwowego Monopoliu Spirytusowego.

Do oferty należy dołączyć kwit na wpłacone wadium.

### 41. Dostawa drutu, cyny, linki żel., izolatorów etc.

Ministerstwo Poczty i Telegrafów ogłasza niniejszym przetarg publiczny na dostawę:

A. drutu żelaznego ocynk. linjowego i odżarzonego — 985 tonn;

B. drutu brązowego linjowego i odżarzonego — 217 tonn i złączek miedzianych;

## Tow. Akcyjne Przemysłu Metalurgicznego w Polsce — Radomsko

Adres telegraf. „Metal“ — — — — — Telefon nr. 22

**Wyrabia:** Drut żelazny i stalowy ciągniony, drut miedziany, drut koleczasty. **Gwoździe** wszelk. rodzaju, sprężyny meblowe, nity żelazne i miedziane. **Liny z drutu stalowego o wysokiej wytrzymałości do wszelkiego użytku.** Śruby i wkrętki do mebli, podkładki wkrętki do drzewa żel. i mosiężne, wkrętki kute, śruby jasne do metali. **Łopaty** i szpadle wszelkich kształtów i gatunków z trzonkami lub bez. **Widły** stalowe. **Konstrukcje żelazne**, jako to: dachy, mosty, zbiorniki, pomosty, kolejki przenośne, zwrotnice kolejowe, rozjazdy i zwrotnice tramwajowe, wagoniki, kolejki napowietrzne, dźwigi i krany, szkielety wież kościelnych, taczki żelazne i t. d.

6006-0



C. złączek rurkowych aluminiowych do łączenia drutów żelaznych;  
D. 2.000 kg czystej cyny ang. Banca i 300 kg cyny w rurkach z kałafonją;  
E. kołków i skobelków stalowych, oraz klamerki do umocowania kabelków;

F. linki żelaznej 30 tonn, linek stalowych 20 tonn;

G. izolatorów szklanych;

H. izolatorów porcelanowych całkowicie glazurowanych;

J. linek konopnych;

K. narzędzi linjowych: pasów ochronnych, słupolazów, wielokrążków i t. d.;

L. taśmy izolacyjnej białej i czarnej;

M. konstrukcyj żelaznych: haków, poprzeczników, konsol, sworzni, śrub i t. d.

Szczegółowe spisy ilości wyżej wymienionych artykułów, warunki techniczne, rysunki, oraz bliższe informacje otrzymać można w Wydziale XI Ministerstwa Poczty i Telegrafów w Warszawie, pl. Napoleona 8, pokój Nr. 25, na II piętrze, w dni powszednie od godz. 12 do 14-ej.

W ofercie należy podać ceny stosownie do wskazówek, podanych w poszczególnych wykazach (spisach), oraz obowiązujący termin dostawy.

Ofertę w kopercie zapieczętowanej i zalakowanej, z napisem na kopercie: „Oferta na dostawę . . . . .” (wymienić rodzaj oferowanych przedmiotów) należy nadesłać do Ministerstwa Poczty i Telegrafów, Wydział XI, do dnia 15 lutego 1929 r. włącznie.

Do oferty należy dołączyć kwit na wpłacone wadium w wysokości 1% od wartości zaofiarowanych artykułów.

Wadium w papierach wartościowych należy wpłacać do Centralnej Kasy Państwowej w Warszawie lub Kas Skarbowych na rachunek depozytowy Ministerstwa Poczty i Telegrafów, zaś wadium w gotówce do P. K. O. na konto czekowe Nr. 30027 Ministerstwa Poczty i Telegrafów.

Oferent, cofający się przed ukończeniem rozprawy ofertowej, traci złożone wadium.

Przy zawieraniu umowy na dostawę będzie wymagana kaucja w wysokości 5% od wartości zamówionych przedmiotów.

Oferty, nieodpowiadające wyżej wyszczególnionym warunkom, nie będą rozpatrywane.

Przy równych ofertach będzie dawane pierwszeństwo tym firmom, które złożą zaświadczenie Polskiego Komitetu Normalizacyjnego o popieraniu jego prac.

Ministerstwo P. i T. zastrzega sobie prawo podziału zamówienia między kilkoma firmami, prawo zwiększenia lub zmniejszenia podanych ilości oraz prawo unieważnienia całego przetargu.

#### 42 Sprzedaż drewna sosnowego.

W Nadleśnictwie państwowym w Niepołomicach p. w miejscu, powiat Bochnia Województwo Krakowskie, odbędzie się dnia 29-go stycznia b. r. o godzinie 10-tej przetarg publiczny, za pomocą ofert pisemnych na sprzedaż 2267.85 m<sup>3</sup> drewna sosnowego użytkowego w kłodach i dłużcach w stanie wyrobionym.

Odległość zrębów od stacji 7 — 8 klm.

Bliższe warunki do przejrzania w Nadleśnictwie.

#### 43. Dostawa rowerów.

Komenda Główna Policji Państw. zakupi w drodze ofertowego przetargu nieograniczonego około 300 (trzysta) rowerów wyrobu krajowego turystycznych, dobrej konstrukcji, wytrzymałych typu nadającego się dla celów policji oraz do jazdy po różnych drogach. Termin dostawy natychmiastowy, najpóźniej do dnia 20 marca 1929 r.

Oferty na powyższą dostawę względnie na jej część wraz z odpowiednimi szczegółowymi prospektami, winny wpłynąć do Komendy Głównej Policji Państwowej — Nowy Świat Nr. 67 w Warszawie w kopercie opieczętowanej i zaopatrzonej w napis: „Przetarg na rowery” najpóźniej do godz. 9-ej, dnia 9 lutego 1929 r.

Wymagane jest podanie w ofercie ilości rowerów, jaką oferent może dostarczyć oraz cena loco magazyn Komendy Głównej P. P. ul. Krochmalna

Do L. IV-200/29.

## Ogłoszenie przetargu.

### Urząd Wojewódzki Dyrekcja Robót Publicznych w Krakowie ogłasza publiczny przetarg ofertowy na dostawę szutru w r. 1929/30 dla dróg państwowych w obrębie Województwa Krakowskiego.

Przetarg odbędzie się:

- 1) dnia 15-go lutego 1929 w Białej dla dostaw na drogach tamtejszego Państwowego Zarządu Drogowego;
- 2) dnia 9-go lutego 1929 w Jasle dla dostaw na drogach tamtejszego Państwowego Zarządu Drogowego;
- 3) dnia 23-go lutego 1929 r. w Krakowie dla dostaw na drogach tamtejszego Państwowego Zarządu Drogowego;
- 4) dnia 1-go marca 1929 w Nowym Sączu dla dostaw na drogach tamtejszego Państwowego Zarządu Drogowego;
- 5) dnia 25-go lutego 1920 w Nowym Targu dla dostaw na drogach tamtejszego Państwowego Zarządu Drogowego;
- 6) dnia 18-go lutego 1929 w Tarnowie dla dostaw na drogach tamtejszego Państwowego Zarządu Drogowego;

każdego dnia jak wymieniono powyżej o godzinie 11-tej przedpołudniem w lokalach urzędowych Państw. Zarządów Drogowych.

Oferty pisemne sporządzone ściśle według wymogów określonych w Przepisach tymczasowych o oddawaniu państw. dostaw, według rozp. Min. Rob. Publ. z dnia 31 lipca 1926 L. III-396 (wolne od stempla), należy składać lub przysłać pocztą (listem poleconym) na ręce Naczelnika tego Państwowego Zarządu Drogowego, w którym oferent zamierza objąć dostawę w zapieczętowanych kopertach z napisem: „Oferta do przetargu na dostawę szutru dla Państw. Zarządu Drogowego w . . . . .”

**Do oferty należy dołączyć wadium w wysokości 5% (pięć procent) wartości oferowanej dostawy przyczem nadmieniam się, że wadium to może być dołączone we formie kwitu Kasy Skarbowej, w której złożono przypadającą kwotę, następnie w formie książeczek wkładowych instytucji finansowych lub też w postaci papierów wartościowych, obliczonych według obowiązującego kursu, lub wreszcie w gotówce, składanej na ręce Przewodniczącego Komisji przetargowej przy otwarciu ofert.**

Informacji dotyczących warunków dostawy oraz ustalonego na rok 1929/30 planu dostawy szutru dla dróg państwowych, przy uwzględnieniu ich podziału na terytoria poszczególnych powiatów, w których następnie będzie wyznaczana należytość dostawy, mogą reflektanci zasięgać w biurach wymienionych j. w. Państw. Zarządów drogowych w godzinach urzędowych codziennie od dnia 21 stycznia 1929 począwszy.

Termin składania ofert upływa w dniu oznaczonym na odbycie przetargu dla odnośnego Państw. Zarządu drogowego o godzinie 11-tej przedpołudniem, bezpośrednio przed rozpoczęciem rozprawy ofertowej przez Przewodniczącego Komisji przetargowej.

Dyrekcja Robót Publicznych zastrzega sobie możliwość przeprowadzenia licytacji ustnej bezpośrednio po otwarciu i rozpatrzeniu ofert pisemnych.

Oferty nie odpowiadające warunkom zawartym wyżej powołanym rozporządzeniem Ministerstwa Robót Publicznych lub też złożone po terminie nie będą rozpatrywane.

W Krakowie dnia 15 stycznia 1929.

Za Wojewodę:

Inż. H. DUDEK m. p.  
Dyrektor Robót Publicznych.

7194

## Dwa parowozy normalnotorowe

używane, w zupełnie dobrym stanie, dawnej serji austr. 97, obecnej serji T k h 12, z kotłami o miedzianych ścianach, tendrówki o trzech osiach sprzężonych, siła pociągowa 4260 kg (cylindrowa), średn. kół 930 mm, najw. chyżość 40 km/godz. r. bud. 1891—1912, 1898, nadprężność pary 11 kg/cm<sup>2</sup> pow. rusztów 1,04 Rm<sup>2</sup>, pow. ogrzew. 53,5 Rm<sup>2</sup>, siła pociągowa przyczepna — 5950 kg, siła pociągowa napędna — 30,6 tonn, całkowita waga 30,6 tonn, adhezja 27 to. hamulec „Hardy”, zapas wody 4 m<sup>3</sup>, zapas węgla 1,5 to. rozstęp osi 2700 mm, długość między zderzakami 7927 mm, największy nacisk osi 10 to., nacisk na 1 mb szyn 3,8 to. udźwig III/175 to.

Dg  
Obciążenie T k h 12 (97) dla siły pociągowej 1955, chyżość 30 km dla 5<sup>0</sup>/<sub>00</sub> — 220 to. 10<sup>0</sup>/<sub>00</sub> — 125 to, 14<sup>0</sup>/<sub>00</sub> — 85 to, dla siły pociągowej 3880, chyżość 10 km dla 5<sup>0</sup>/<sub>00</sub> — 525 to, 10<sup>0</sup>/<sub>00</sub> — 295 to, 20<sup>0</sup>/<sub>00</sub> — 145 to, 25<sup>0</sup>/<sub>00</sub> — 115 to, dla siły pociągowej 2970, chyżość 20 km dla 5<sup>0</sup>/<sub>00</sub> — 375 to, 10<sup>0</sup>/<sub>00</sub> — 210 to, 20<sup>0</sup>/<sub>00</sub> — 105 to, 25<sup>0</sup>/<sub>00</sub> — 80 to.

Kocioł parowy zbudow. w fabr. parowozów T-wo Akc. przedt. G. Sigl w Wr. Neustadt w r. 1899 z kompletnym osprzętem do sprzedania po cenie zł. 25.000 za sztukę loco krajowe miejsce postoju (przewóz na własnych kołach).

JULJUSZ WEISS

KOLEJE POLNE, LEŚNE I FABRYCZNE - LWÓW

BIURA: Lwów, ul. Potockiego 26. — SKŁADY: Lwów, ul. Na Bajkach 3-5  
Telefony: 2-59, 10-91, 10-92, 34-27, 51-38. — Telegramy: Railweiss Lwów.

Nr. 56 — Warszawa oraz loco magazyn oferenta za jeden rower z kompletnym wyposażeniem (w tem i larterka) i narzędziami.

Wymagane jest również przedstawienie do przetargu modelu oferowanego roweru z kompletnym wyposażeniem. Wysokość wadium ustala się na 3 proc. wartości zaofiarowanej dostawy, wysokość kaucji na 10 proc. wartości przyznanej dostawy.

Do oferty należy dołączyć:

- 1) kwit Kasy Skarbowej na złożone wadium.
- 2) zaświadczenie kompetentnych władz, że fabryka oferenta jest czynną i zdolną do produkcji.
- 3) zaświadczenie, że oferowane rowery są wyrobu krajowego.

Oferty nieodpowiadające wyżej wyszczególnionym warunkom nie będą rozpatrywane.

Rozprawa ofertowa i komisyjne otwarcie ofert nastąpi o godzinie 9 30 dnia 9 lutego 1929 r. W razie negatywnego wyniku przetargu ofertowego, odbędzie się bezpośrednio po nim przetarg ustny, dlatego obecność oferenta na przetargu względnie należyćie upoważnionego przedstawiciela firmy, jest bezwarunkowo wymagana.

Dodatkowych informacji udziela Komenda Główna Pol Państw., Nowy Świat Nr. 67 Warszawa codziennie za wyjątkiem niedziel i świąt od godziny 12—15-ej.

Komenda Główna zastrzega sobie w zupełności prawo zmiany podanej ilości rowerów oraz wyboru przedłożonych ofert.

#### 44 Sprzedaż drewna.

Dyrekcja Lasów Państwowych w Łucku ogłasza, że w dniu 29 stycznia 1929 r., o godz. 11-ej przedpołudniem odbędzie się w lokalu Dyrekcji — Łuck, ul. Ks. Józefa Poniatowskiego Nr. 1 — sprzedaż, w drodze licytacji ustnej i ofertowej, około 16,615.00 m<sup>3</sup> drewna użytkowego, wyrobionego w kloce i dłużce, a mianowicie około 2,681 m<sup>3</sup> dębiny, 13,720 m<sup>3</sup> sosny, 139 m<sup>3</sup> olszy i innych około 73 48 m<sup>3</sup>, znajdującego się w nadleśnictwach: Klewań, Podłużne, Trościaniec, Kiwerce, Smidyn-Wyżwa, Kostopol, Luboml, Opalin, Uściług, Susk i Styr, a podzielonego na 53 jednostki licytacyjne.

Licytanci, przystępujący do przetargu ofertowego, nie mają prawa stawać do licytacji ustnej i odwrotnie na te same jednostki licytacyjne.

Wykaz jednostek licytacyjnych, szczegóły sprzedaży, warunki przetargu i wzór umowy kupna — sprzedaży są do przejrzania w Dyrekcji, przeznaczone zaś do sprzedaży objekty można oglądać na miejscu, po uprzednim zgłoszeniu się w odnośnym Nadleśnictwie.

Dyrekcja nadmienia, iż w poszczególnych wypadkach nabywcy będą mogli korzystać z kredytu.

Termin i warunki kredytu będą ustalane przez Dyrekcję, w drodze bezpośredniego porozumienia się z nabywcą.

Równocześnie Dyrekcja powiadamia, że sprzedaż posiadanych zapasów materiałów drzewnych jest uskuteczniwana nie tylko w drodze licytacji lecz także i w drodze transakcji z wolnej ręki.

Informacji, dotyczących sprzedaży z wolnej ręki, Dyrekcja udziela we wtorki i czwartki każdego tygodnia.

#### 45 Przetarg na dostawę przęśla kratowego.

Dyrekcja Kolei Państwowych w Warszawie niniejszym ogłasza publiczny przetarg pisemny na wykonanie z materiałów firmy przęśla żelaznego kratowego o teoretycznej rozpiętości 33.5 mtr. przy wadze przęśla około 92.352 tonn dla mostu pod nowy tor przez rzekę Skierniewkę na klm. 144,02 linii Warszawa — Toruń.

Przęsło winno być wykonane w fabryce i zmontowane na miejscu przeznaczenia do dnia 15 września 1929 r.

Firma, stająca do przetargu, winna złożyć w Kasie Głównej Dyrekcji lub jakiegokolwiek kolejowej, wadium w wysokości 3000 złotych w formie ustalonej przez Ministerstwo Skarbu.

Oferty tylko na całość, a nie na część robót, należy składać do godziny 15-ej dnia 28 stycznia 1929 r. do



skrzynki znajdującej się w korytarzu biura Wydziału Zasobów D. K. P. w Warszawie, Al. Jerozolimskie Nr. 1-3. Publiczne otwarcie ofert nastąpi w Prezydium Dyrekcji dnia 29 stycznia 1929 roku.

Bliższe szczegóły przetargu i wykonania robót, jak również rysunki przesła można przeglądać lub sporządzać z tychże materiałów notatki w Dziale Podtorza i Mostów Wydziału Drogowego D. K. P. w Warszawie, Plac Trzech Krzyży Nr. 8, piętro V-te od godziny 12-ej do godziny 15-ej w dni urzędowe.

Tam również można otrzymywać „Warunki przetargu” oraz druki kosztorysu po wpłaceniu 10 zł., stanowiących zwrot kosztów sporządzenia tych druków.

#### 46. Przetarg na budowę i wzmocnienie żel. konstrukcji mostowych.

Dyrekcja Kolei Państw. w Poznaniu rozpisuje przetarg publiczny na wykonanie i zmontowanie na osi toru na linii Kępno—Jarocin—Gniezno.

a) 1-ej nowej blachownicy o rozpiętości teoretycznej 11,90 m.

b) 6-ciu nowych konstrukcji żelaznych o teoretycznej rozpiętości  $2 \times 23,00 \text{ m} + 3 \times 43,00 \text{ m} + 1 \times 34,00 \text{ m}$  dla mostu nad Wartą pod Orzechowem.

c) wzmocnienia 2-ch kratownic o rozpiętości  $2 \times 41,60 \text{ m}$  dla mostu jak pod punktem b).

d) 1-ej nowej blachownicy o rozpiętości 10,50 m.

e) 2-ch nowych blachownic o rozpiętości 5,60 m oraz

f) łożysk stalowych do mostów powyższych.

Ślepe kosztorysy otrzymać można w godzinach urzędowych w Wydziale Drogowym D. K. P. pokój Nr. 437 za opłatą 3-ch złotych. Odnosne rysunki i szkice są do przejrzania w pokoju Nr. 447.

Ofertę z podaniem ceny należy w zapieczętowanej jednej kopercie firmowej z napisem wskazującym zawartość, włożyć do koperty bez firmy i nieprzejrzystej, zapieczętować i nadesłać do Dyrekcji lub złożyć do skrzynki ofertowej w przedsiönku gmachu Dyrekcji, najpóźniej do dnia 14 lutego godzina 12-ta, gdyż w tym dniu o godzinie 12,20 nastąpi otwarcie ofert w gmachu Dyrekcji pokój 447. Koperta bez firmy winna być zaopatrzona w napis: Nr. III-2, D16-66559-28 Zgłoszenia na budowę i wzmocnienia żel. konstrukcji mostowych.

Na przewóz żelaznych konstrukcji i łożysk ze stacji załadowania do stacji wyładowania, Dyrekcja dostarczy listów przesyłkowych.

Cena winna być wypisana w złotych obiegowych, cyfrowo i słownie.

Do oferty należy dołączyć kwit którejkolwiek Głównej Kasy Kolejowej lub Państwowej na złożone wadium w wysokości 2 proc. wartości oferowanej. Nienadesłanie wadium spowoduje bezwzględnie odrzucenie oferty. Po nieuwzględnieniu oferty, wadium podlega natychmiastowemu zwrotowi.

Oferta winna obowiązywać co najmniej 30 dni od daty otwarcia ofert. O ile oferent tego terminu nie może zaakceptować, to należy termin ważności oferty ustalić, w razie nieuwzględnienia oferty wadium zwraca się, natomiast wadium przepada na rzecz Skarbu Państwa i to niezależnie od prawa dochodzenia szkody w razie cofnięcia oferty w czasie rozprawy ofertowej, jak również w wypadku odmowy wykonania zamówienia po przyjęciu przez Dyrekcję oferty, w terminie przewidzianym przetargiem.

W razie przyjęcia oferty przez Dyrekcję, złożone wadium winno być przy zawarciu umowy uzupełnione do 5 proc. kaucji.

Dyrekcja Kolei Państwowych zastrzega sobie prawo unieważnienia przetargu bez podania powodów, zamówienia wykonania i dostawy żel. konstrukcji częściowo u kilku oferentów, oraz prawo wyboru dostawcy bez względu na cenę.

Oferty nie odpowiadające warunkom niniejszym nie będą rozpatrywane, a oferty nieuwzględnione pozostaną bez odpowiedzi.

#### 47. Dostawa różnych materiałów.

Dyrekcja Kolei Państw. w Warszawie w dniu 7 m lutego 1929 r. ogłasza przetarg na dostawę:

### PRZETARG.

**Dyrekcja Dróg Wodnych w Toruniu, ul. Bydgoska 22, ogłasza niniejszym przetarg ofertowy na dostawę:**

a) **2 heblarek kombinowanych** z wyrówniarką do obróbki drzewa; szerokość strugu 500 m/m, grubość kroju 200 m/m.

b) **1 tokarki** do obróbki drzewa: wysokość kłów 225 m/m, długość robocza 1500 m/m.

c) **1 młota mech.** (powietrznego), napęd z transmisji, o wadze baby 30 kg., wysokości kowalnej do 220 m/m i około 210 uderzeń na minutę.

d) **2 ręcznych wysokosprawnych wiertarek** elektrycznych dla prądu zmiennego do wiercenia otworów w stali do 15 m/m (//).

e) **1 ręcznej wiertarki** do wybijania dziur w blachach okrętowych do 6 m/m grubości i (//) dziur do 14 m/m.

f) **1 wentylatora** (dmuchawki) dla kuźni na 2 ogniska sprzężonego z silnikiem na prąd zmienny.

Oferty opieczetowane z napisem: „Oferta na dostawę obrabiarek” z podaniem szkiców, wzgl. rysunków oraz krótkim opisem maszyn, czasu, w którym mogą być dostarczone oraz ceny należy składać do dnia 12 lutego br. w biurze Dyrekcji ul. Bydgoska 22, gdzie o godzinie 12 nastąpi otwarcie ofert. Do ofert należy dołączyć wadium w wysokości 5% wartości dostawy.

Zastrzega się wolny wybór oferenta i ewentl. podział zamówienia.

Toruń, dnia 14 stycznia 1929 r.

DYREKCJA DRÓG WODNYCH.

Do L: III-275/29.

7197

### OGŁOSZENIE.

Kierownictwo Budowy Klinkierni Państwowej w Izbicy n/Wiepr. ogłasza niniejszym przetarg ofertowy na dostawę odlewów stalowych armatury do pieca wypoławowego.

Oferty z podaniem cen od jednego kgr. wagi, zaopatrzone w napis: „Oferta na odlewy armatury piecowej”, należy składać w Biurze Budowy w Izbicy najpóźniej do dnia 1-go lutego 1929 r. godz. 12. Otwarcie ofert nastąpi tegoż dnia o godz. 14-ej.

Oferenci winni złożyć w Biurze Budowy wadium gotówką lub papierami % w wysokości 5% oferowanej sumy.

Szczegółowe rysunki są do przejrzania i otrzymania w Biurze Budowy w Izbicy.

Kierownictwo zastrzega sobie prawo unieważnienia przetargu oraz prawo dowolnego wyboru oferenta.

7193

### PRZETARG.

**Wileński Urząd Wojewódzki (Okręgowa Dyrekcja Robót Publicznych) ogłasza piśmienny przetarg ofertowy na urządzenie ogrzewania centralnego i wentylacji gmachu warsztatów przy Państwowej Szkole Technicznej w Wilnie.**

Przetarg odbędzie się w dniu 5 lutego 1929 roku o godzinie 12-ej w Okręgowej Dyrekcji Robót Publicznych w Wilnie, przy ul. Magdaleny 2, pokój Nr. 78

Piśmienne oferty winne być złożone w tymże dniu do godziny 9-ej i pół w Kancelarii Oddziału Budowlanego Dyrekcji pokój Nr. 92, łącznie z pokwitowaniem Kasy Skarbowej na wpłacone wadium przetargowe w wysokości 5% zaofertowanej sumy. W ofercie winien być podany minimalny termin, w którym firma podejmuje się wykonać objętą niniejszym przetargiem robotę. Ogólne warunki przetargu i ślepy kosztorys otrzymać można w Okręgowej Dyrekcji Robót Publicznych w Wilnie, pokój Nr. 78, za zwrotem kosztów wykonania. Tam również można codziennie od godziny 12-ej do 13-ej przejrzeć ogólne i techniczne warunki wykonania robót przez przedsiębiorców, projekt robót, projekt umowy, oraz ogólne przepisy Min. Rob. Publ. o przetargach, które dla ofertanta są obowiązujące. Urząd Wojewódzki zastrzega sobie prawo wyboru ofertanta uzależniając to od fachowych i finansowych zdolności przedsiębiorstwa, oraz prawo zredukowania ilości robót lub nawet zupełnego ich zaniechania.

Za Wojewodę:

Inż. A. PRZYGODZKI.

7198-2

w kg.: 40000 czerwieni ang., 8000 dekstryny, 2000 cynobru czerw., 15000 kalafonii malar., 2400 grafitu w proszku, 2000 jak wyż. w kawałkach, 12 gąbki w kawałkach, 12000 świec stear. wagon., 1200 kleju skórn. stolarsk., 3600 jak wyż. kostn. malarsk., 7600 sady ang. lekk., 15000 kitu szklar., 55000 kredy pław., 4000 jak wyż. w kawałk., 20000 tonu malarsk., 10000 farby olejn. biały, 1500 jak wyż. czerw., 7000 czarn.; w szt. 1500—4000 latek karbid. ręczn. dla druz. kondukt., 60—200 jak wyż. dla rewident. wagon (dużych), 200—700 latek parowoz. naft. duż., 125—300 jak wyż. gazow. mały, 50—100 jak wyż. zwrotnic praw. i lew. do rozjazdu łukow. dwustr., 650—1500 jak wyż. do tarcz sygn. służby drog. z oszkl. żółt. i czerw., 200—900 do semafor. i tarcz ostrzeg. lew. i praw., 150—300 latek do szkielek wodowsk., 2100—5000 latek zwrotn. zwykł. praw. i lew.

Na powyższe ilości z tolerancją na plus i min. 20 proc. (tolerancja nie dotyczy przedmiotów o ilościach podwójnych), Dyrekcja zawrze umowę roczną względnie na połowę wykazanych ilości — półroczną, z prawem przedłużenia w razie obustronnej zgody na dalsze 6 miesięcy. Wzory, wykazy i rysunki są do obejrzenia w biurze W-łu Zasobów w dni powszednie od godz. 10—12. Oferty składać należy do godz. 15 do dnia 7 lutego 1929 r. do skrzynki, znajdującej się w korytarzu biura W-łu Zasobów, Al. Jerozolimskie Nr. 1-3 w zapieczętowanej firmowej kopercie z napisem, wskazującym zawartość włożonej do koperty nieprzejrzystej bez firmy, zapieczętowanej i adresowanej Dyrekcja Kolejowa, W-ł Zasobów, Warszawa, Al. Jerozolimskie Nr. 1-3 z napisem: „Oferta na przetarg dn. 7 lutego na dostawę . . . . . (wskazać oferowany przedmiot). Otwarcie ofert odbędzie się dnia następnego w Sali Posiedzeń Dyrekcji o godz. 9 rano. Ofertę wysłać można na wskazany termin również pocztą. W taki sam sposób należy składać oferty na cofnięcie lub uzupełnienie złożonych. Do oferty ma być dołączony kwit na złożone w kasie Głównej kolejowej wadium w sumie 3 proc. wartości deklarowanego obiektu Dyrekcja zastrzega sobie wybór firm i podział dostawy na części.

Ogólne przepisy dotyczące warunków technicznych i przetargów na P. K. P. są do nabycia w Wydziale Zasobów, Al. Jerozolimskie Nr. 1-3, pokój Nr. 10.

#### 48. Przetarg na sprzedaż złomu.

Ministerstwo komunikacji sprzeda w drodze przetargu w całości lub częściowo 7700 ton złomu w postaci obręczy wagonowych i parowozowych i kół Griffina (żelaznych lanych i utwardzoną powierchnią).

Materiał powyższy znajduje się w składach następujących Dyrekcji kolejowych:

	Obręcze	Koła
Warszawa	600 ton	2800 ton
Lwów	300 ton	100 ton
Stanisławów	100 ton	700 ton
Kraków	—	300 ton
Poznań	1400 ton	—
Gdańsk	1200 ton	—
Katowice	20 ton	—

Warunki obowiązujące przy przetargu:

1) W zgłoszeniu należy wskazać ceny (cyframi i słowami) za 1 tonę, loco miejsce znajdowania się, przyczem dla każdej Dyrekcji mogą być oferowane inne ceny.

Złom sprzedawany będzie tylko w ilościach nie mniejszych jak po 500 ton.

Naładunek materiałów będzie dokonywany siłami Dyrekcji K. P. na koszt nabywcy.

2) Zgłoszenie obowiązuje firmę w ciągu 3 tygodni, licząc od daty przetargu.

3) Zgłoszenie i załączniki w zapieczętowanej firmowej kopercie ze wskazaniem na niej zawartości, należy włożyć do drugiej nieprzejrzystej koperty, nie mającej nazwy firmy. Kopertę tę należy zapieczętować i opatrzyć napisem „Zgłoszenie na zakup złomu”.

4) Otwarcie zgłoszeń odbędzie się w Wydziale Zasobów M. K. pokój Nr. 169 dnia 5 lutego 1929 r., o godz. 11.

5) Zgłoszenia należy składać do terminu wyznaczonego na ich otwarcie do skrzynki znajdującej się w kancelarii Departamentu VI Ministerstwa



Komunikacji (Warszawa, ul. Nowy Świat 14, pokój Nr. 142) lub nadsyłać pocztą pod powyższym adresem.

6) Zgłoszenia nadesłane po wskazanym terminie nie będą rozpatrywane.

7) Firma przyjmująca udział w przetargu winna, powołując się na niniejsze ogłoszenie, złożyć w kasie Głównej najbliższej Dyrekcji kolejowej wadium w wysokości 3 proc. ogólnej wartości nabywanego złomu, a kwit dołączyć do zgłoszenia. Wadium winno być składane w-g wymagań Ministerstwa Skarbu. W razie nieprzyjęcia oferty, wadium zostanie zwrócone w ciągu 3 tygodni od daty przetargu. W razie cofnięcia zgłoszenia podczas rozprawy ofertowej wadium przechodzi na rzecz Skarbu. W razie zaakceptowania oferty firma powinna niezwłocznie złożyć kaucję w wysokości 5 proc. wartości nabywanego materiału. Złożone przy przetargu wadium zatrzymane będzie na poczet kaucji. Kaucja zwrócona będzie po wypełnieniu warunków kupna.

Nadmienia się, że zapłata za nabywany złom powinna być dokonywana przed zabraniem towaru i w sumach nie mniejszych jak za 200 ton miesięcznie. Cała jednak należność za nabywany złom powinna być uregulowana najpóźniej w ciągu 6 miesięcy od daty odośnej umowy.

8) Zastrzega się prawo unieważnienia przetargu w całości lub częściowo, podziału złomu pomiędzy kilku reflektantów oraz wyboru nabywcy bez względu na cenę.

9) Nieuwzględnione zgłoszenia pozostaną bez odpowiedzi.

10) Wprowadzenie jakichkolwiek zmian w zgłoszeniach przy ich otwieraniu oraz dalszy przetarg ustny nie będzie mieć miejsca.

#### 49. Odbudowa mostu.

Dyrekcja Kolei Państw. w Radomiu ogłasza niniejszym przetarg publiczny na odbudowę mostu przez rzekę Horyń na km. 121 linii Kowel-Sarny-Ostki i wzywa do składania ofert.

Odbudowa mostu polega na zdemontowaniu trzech kratownic (waga trzech kratownic wynosi  $400 \times 3 = 1.200$  t.), usunięciu uszkodzonych elementów i zastąpieniu elementami niezniszczonymi, uzyskanymi z rozbioru innego mostu, zdeponowanymi przy budowie (około 400 t.), dodaniu nowego potrzebnego żelaza (około 120 t.), pomalowaniu 3 kratownic, rozebraniu fundamentu i muru uszkodzonego filara (około 82 m<sup>3</sup>), odbudowie tego filara wraz z powierzchnią zlewową (około 225 m<sup>3</sup>), oraz wykonaniu wszelkich rusztowań.

Szczegółowe warunki przetargu, oraz rysunek ogólny (Nr. 736) można otrzymać w Wydziale Drogowym w Radomiu za opłatą 5 zł.

Do oferty należy dołączyć kwit Kasy Głównej Kolejowej na złożone wadium w wysokości 5% od oferowanej ceny za całą budowę. Wadium to będzie zwrócone po zakończeniu rozprawy ofertowej, względnie przeliczone na kaucję przy zawarciu umowy.

W razie cofnięcia złożonej oferty w czasie rozprawy ofertowej, jak ró-

## BECZKI

### z miękkiego drzewa do pakowania

różnych produktów chemicznych jak n. p. parafiny, smoły twardej, cementu, gipsu, farby, nawozu sztucznego, oraz śrub i nitów itp.

we wymiarach:  
około 73 cm długość klepek  
" 165 cm obwód beczki  
" 43 cm średnica dna i pokrywy  
" 11 mm grubość klepek  
" 13 mm " dna i pokrywy

dostarcza firma  
**Bracia Landau,**

Przemysł drzewny i hurtowny skład materiałów budowlanych

**Biała obok Bielska.**  
6174-0

## Przetarg na dostawę drutu żarzonego.

Dnia 5 lutego 1929 r. o godzinie 12 odbędzie się w biurze Dyrekcji Dróg Wodnych Toruń publiczny przetarg nieograniczony na dostawę:

7 ton drutu żarzonego 1,2 m/m grubego,  
40 ton drutu żarzonego 1,6 m/m grubego i  
13 ton drutu żarzonego 3,0 m/m grubego.

Oferty zapieczętowane z napisem: „Oferta na dostawę drutu żarzonego“ z podaniem ilości, terminu i ceny jednostkowej dostawy loco wagon stacje kolejowe Toruń - Nadbrzeże, Chełmno i Tczew należy wraz z obowiązującym wadium składać aż do chwili otwarcia przetargu w biurze Dyrekcji, która zastrzega sobie swobodny wybór oferty.

Toruń, dnia 16 stycznia 1929 r.

Dyrekcja Dróg Wodnych.

(7202)

## Ogłoszenie.

Urząd Wojewódzki Wołyński Dyrekcja Robót Publicznych w Łucku ogłasza przetarg w poszczególnych powiatach na dowóz ze stacji wyładowczych i wytluczenie na drodze materiałów kamiennych, a mianowicie: gotowego tłuczni i brukowca z kamienia twardego i miękkiego (wapienia) według szczegółowych wykazów kilometrowych, w ogólnej ilości około 28.000 m<sup>3</sup> materiałów twardych i 10.500 m<sup>3</sup> materiałów miękkich.

Termin i miejsce przetargów są następujące

a) powiat Łucki i Horochowski, dn. 4 lutego 1929 r. o godz. 11 w Dyrekcji Rob. Publ.

b) powiat Dubieński dn. 6 lutego 1929 r. o godz. 13-ej w Państw. Zarządzie Drogowym w Dubnie.

c) powiat Krzemieniecki dn. 8 lutego 1929 r. o godz. 11-ej w Państwowym Zarządzie Drogowym w Krzemieńcu.

d) powiat Rówieński dn. 11 lutego 1929 r. o godz. 11, w Państwowym Zarządzie Drogowym w Równem

e) powiat Kowelski dn. 13 lutego 1929 r. o godz. 12 w Państwowym Zarządzie Drogowym w Kowlu.

f) powiat Lubomirski dn. 15 lutego 1929 r. o godz. 13 w Państwowym Zarządzie Drogowym w Lubomlu.

Dyrekcja dopuszcza konkurencję na poszczególne operacje dostawy co omówione jest w warunkach przetargu. Oferty winny być złożone do oznaczonych wyżej godzin w dniu przetargu w zapieczętowanych kopertach z dołączeniem wadium w kwocie 3% od kosztu oferowanej dostawy.

Warunki przetargu, warunki techniczne dostawy, oraz wykazy kilometrowe są do obejrzenia w Oddziale Drogowym Dyrekcji Robót Publicznych w Łucku, względnie w poszczególnych P. Z. D. w godzinach urzędowych.

Wykazy kilometrowe oraz warunki przetargu mogą być nabywane za opłatą 10 zł.

Dyrekcja zastrzega sobie prawo dowolnego wyboru oferenta, wzgl. unieważnienia całego przetargu bez podania powodów.

Łuck, dnia 17 stycznia 1929 r.,

DYREKCJA ROBÓT PUBLICZNYCH  
w Łucku.

7199

wnieź w wypadku odmowy stawienia się do podpisania umowy po przyjęciu przez Dyrekcję złożonej oferty, wadium przelewa się na rzecz Skarbu Państwa.

Termin złożenia oferty do dnia 27 lutego 1929 r., do godziny 12 w południe.

Otwarcie ofert nastąpi o godzinie 12 w tymże dniu.

Oferty, nadesłane później, rozpatrywane nie będą.

Zawarcie umowy nastąpi nie później niż 1 maja 1929 r.

Termin ukończenia robót do dnia 1 grudnia 1929 r. (oprócz pomalowania), pod rygorem kary konwencjonalnej w wysokości 100 zł. za każdy dzień opóźnienia w ukończeniu robót.

Dyrekcja zastrzega sobie prawo unieważnienia przetargu bez podania powodów, oraz prawo wyboru dostawcy, bez względu na cenę.

W ofercie należy wskazać cyframi i słownie ceny jednostkowe dla każdej

roboty. Nieuwzględnione oferty pozostaną bez odpowiedzi.

Podział roboty na części pomiędzy kilkoma Przedsiębiorstwami nie będzie dopuszczony, wobec czego oferty, obejmujące nie całość robót, a tylko część ich, nie będą rozpatrywane.

Oferta i załączniki, zaopatrzone znaczkami stemplowymi, w wysokości wymaganej odośnemi przepisami ustawy stempowej, należy w zapieczętowanej jednej kopercie firmowej, z napisem, wskazującym zawartość, włożyć do koperty bez firmy i nieprzejrzystej, zapieczętować i nadesłać pod adresem: Radom, Dyrekcja Kolejowa, ul. Piłsudskiego 8. Na zewnętrznej czystej kopercie bez firmy należy dać napis: „Oferta na odbudowę kratownic mostu na Horynin linii Kowel-Sarny-Ostki“.

50. Submisja na sprzedaż budulcu sosnowego.

W lesie majątności Potulice, pow. Wągrówiec, poczta Żelce, stacja ko-

lejowa Runowo (3-5 km z tego 2 km bruk, reszta droga twarda), jest na sprzedaż 531.79 m<sup>3</sup> budulcu sosnowego I kl. 11.60, II kl. 229.78, III kl. 245.06, IV kl. 45.35 m<sup>3</sup>.

Drzewo jest wyrobione i może być każdego czasu w lesie obejrzone za poprzednim zgłoszeniem się w Zarządzie majątności Potulice.

Pisemne oferty w zamkniętych kopertach z napisem „Submisja Potulice“ z podaniem ceny za 1 m<sup>3</sup> na każdą klasę loco las, należy nadesłać do niżej podpisanego Wydziału Leśnictwa najpóźniej do dnia 31 stycznia 1929 r. przed południem godz. 11.

Otwarcie ofert nastąpi godzinę później.

Wybór kupców i zatwierdzenie ofert zastrzega sobie właściciel lasu, względnie jego pełnomocnik.

Oferenci są obowiązani do uznania warunków sprzedaży, które na życzenie wysyłamy za zwrotem 1- zł. kosztów.

Wielkopolska Izba Rolnicza,  
Wydział Leśnictwa.

#### 51. Dzierżawa kamieniołomów.

Wydział Drogowy Dyrekcji Kolei Państwowych w Radomiu ogłasza przetarg na eksploatację od dnia 1 kwietnia 1930 r. kamieniołomów położonych na 102/103 km. linii Dęblin-Strzemieszyce, posiadających złoża piaskowca białego i czerwonego.

Kopalnia jest eksploatowana, posiada bocznice kolejową, barak, kuźnię i inwentarz (wagoniki i szyny).

Z wydzierżawionych kamieniołomów przedsiębiorca obowiązany jest dostarczyć Dyrekcji Radomskiej potrzebną ilość kamienia łamanego niezwiędzonego na zapotrzebowanie Dyrekcji. Nadmiar produkcji kamienia przedsiębiorca może sprzedawać innym instytucjom, osobom prywatnym i innym Dyrekcjom Kolejowym, jednak tym ostatnim (Dyrekcjom) po tej samej cenie, co i dla Dyrekcji Radomskiej. Przybliżone zapotrzebowanie Dyrekcji do 1.000 ton kamienia miesięcznie.

W razie potrzeby, przedsiębiorca na żądanie Dyrekcji obowiązany jest dostarczać z dzierżawionych kamieniołomów i licówkę.

Oferty należy w zapieczętowanej jednej kopercie firmowej, z napisem, wskazującym zawartość, włożyć do koperty bez firmy i zaadresować: „Dyrekcja Kolejowa Radom, ul. Piłsudskiego Nr. 8“ i dopisać: „Oferta na dzierżawę kamieniołomów“.

Termin składania ofert wyznacza się na godzinę 12, dnia 6 lutego r. b. i tegoż dnia o godz. 12 i pół nastąpi otwarcie ofert.

W ofercie należy podać cenę stałą w złotych, loco wagon:

1) za jedną tonę wyłamanego kamienia grubości od 15 cm. i wyżej, przeznaczonego dla Dyrekcji Radomskiej;

2) za jedną tonę kamienia grubego (bloków) od 60 cm. i wyżej;

3) cenę, jaką przedsiębiorca płacić będzie Dyrekcji za tonę kamienia sprzedanego osobom prywatnym.

4) cenę licówki za metr kwadratowy.

### Kto pragnie uzyskać dostawy i budowy rządowe

miejskie powiatowe i t. p.

winien prenumerować

### „Tygodnik dostaw“

pismo fachowe, poświęcone dostawnictwu i odbudowie, kolportowane w całej Rzeczypospolitej.

Prenumerata:

rocznie zł. 20, — półrocznie zł. 14.

Główna Redakcja i Administracja we Lwowie,

ul. Potockiego 26.

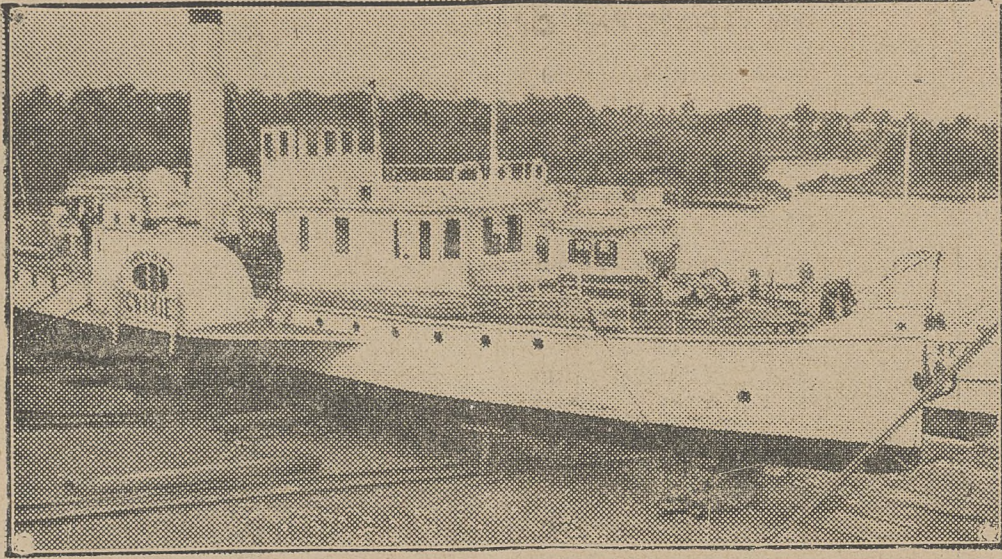
Telefon 10-92 i 2-59. — Konto P. K. O. Warszawa Nr. 142.600.



## Stocznia i warsztaty w Modlinie

Najpóźniej przyłączona do P. Z. Inż. stocznia modlińska jest już oddziałem, związanym organicznie z trzema wytwórniami w Warszawie.

Brak odpowiednio urządzonej stoczni na całej środkowej i górnej Wiśle bardzo dotkliwie dawał się odczuć, to też skomercjalizowanie stoczni i otwarcie jej dla robót prywatnych było z wielkim zadowoleniem przyjęte przez wszystkie przedsiębiorstwa żeglugowe. Prawdziwie kupieckie postawienie sprawy i wszelkie udogodnienia dla klientów, zjednały stoczni w krótkim czasie ogromny napływ robót, co zmusiło dyrekcję do zaprojektowania w przyszłorocznym budżecie bardzo znacznych inwestycji. Dotychczasowy eling ma być w przyszłym sezonie uzupełniony przez drugi eling z nowoczesnymi urządzeniami



S/S Inż. Cwihiel w reperaturze na Stoczni Państwowych Zakładów Inżynierii w Modlinie

wyciągowymi. Zaprojektowany został wielki budynek kadłubowni, w którym rozpoczęta zostanie budowa większych jednostek wodnych. Równocześnie z tym cały szereg mniejszych robót inwestycyjnych został już wykonany lub też jest w toku.

Obok właściwej stoczni w Modlinie rozwija się specjalnie dział drzewny. Poprostu wyjątkowo korzystne położenie u zbiegu trzech rzek Wisły, Bugu i Narwi skłoniło dyrekcję do wykorzystania Wytwórni Modlińskiej, jako bazy drzewnej dla wszystkich pozostałych wytwórni. Skoncentrowanie pierwszej przeróbki drzewa w jednym względem dostawy surowca, zapewni innym wytwórniom wyborowy materiał i przyczyni się do tem silniejszego związania ich w zdrową i mocną jednostkę gospodarczą. 7186

- a) licówki szpicowanej, dla budynków, wysokości od 20 cm.;
- b) licówki szpicowanej dla mostów, wysokości 25 cm.;
- c) licówki w ramkę dla mostów wysokości od 25 do 40 cm.;
- d) narożniki w ramkę, wysokości od 25 do 40 cm.;
- e) licówki w ramkę, według szablonu;
- f) licówki czysto ciosanej według szablonu, oraz kamienie oporowe.

Przedsiębiorca opłaca koszt konserwacji 108 metrów bieżących bocznic, czynsz dzierżawny za nawierzchnię i za przestrzeń gruntów, zajętych pod bocznicę, zgodnie z warunkami utrzymania i eksploatacji bocznic kolejowych.

Bliższych informacji i zezwolenia na obejrzenie terenu kopalni udziela Naczelnik 2 Oddziału Drogowego w Skarżysku.

Do oferty należy dołączyć pokwitowanie Kasy Kolejowej o wpłaceniu wadium w wysokości 500 zł., które w razie utrzymania się przy przetargu zaliczy się na kaucję.

### 52. Sprzedaż dębiny.

Na sprzedaż 1707.22 m<sup>3</sup> dębiny użytkowej i 141.38 m<sup>3</sup> dębiny fornierowej z Nadleśnictwa Radom odbędzie się dnia 5-go lutego 1929 roku o godzinie 12-tej w lokalu Dyrekcji Lasów Państwowych w Radomiu przy ul. Lubelskiej 53.

Informacji udziela Dyrekcja L. P. w Radomiu oraz Nadleśnictwo Radom.

### 53. Sprzedaż drewna.

Na sprzedaż 1618 m<sup>3</sup> dębin użytkowej w tem 164 m<sup>3</sup> fornierowej i dyktowej oraz 885.56 m<sup>3</sup> drewna użytkowego sosnowego w dłużycach z Nadleśnictwa Lublin odbędzie się dnia 6 lutego 1929 r. o godz. 12 w lokalu Dyrekcji Lasów Państwowych w Radomiu przy ul. Lubelskiej 53.

Informacji udziela Dyrekcja L. P. w Radomiu oraz Nadleśnictwo Lublin przy st. kol. Swidnik.

### Dostawa szabru dla rekonstrukcji nawierzchni dróg w powiecie Bielskim.

Wydział Powiatowy w Bielsku Podlaskim ogłasza przetarg nieograniczony na dostawę gotowego tłucznia dla rekonstrukcji nawierzchni państwowych dróg, jak następuje:

Na drogę Bielsk-Białowieża-Prużany.

na klm. I.	417 mtr. <sup>3</sup> tłucznia
na odcinek od Białowieży do Białego Lasku od klm. 49—65.	1100 „ „
Razem: 1517 mtr. <sup>3</sup> tłucznia	

Na drogę Brańsk-Bielsk

na klm. 59, 60, 61, 67, 68	1630 mtr. <sup>3</sup> tłucznia.
----------------------------	----------------------------------

Na drogę Tonkiele-Drohiczyn-Wysoko Litewskie

na klm. 28, 29, 30 i dojazd kolejowy w Siemiatyczach	1508 mtr. <sup>3</sup> tłucznia.
--	----------------------------------

Dostawa winna nastąpić w okresie od 23 lutego do 15 czerwca 1929 roku. Ceny należy podać stałe w złotych za jednostkę pobitego i przesianego szabru.

Cena stała obowiązuje Wydział Powiatowy na ustalony okres wykonania zamówienia.

Termin składania ofert upływa z dniem 11 lutego 1929 r. o godz. 12-iej, w którym to dniu odbędzie się przetarg.

Wraz z ofertą należy przedłożyć kwit na wpłacone wadium w wysokości 3% wartości oferowanej dostawy wpłaconej do Kasy Skarbowej w Bielsku Podl.

Oferty należy przedkładać do Wydziału Powiatowego oddzielnie na każdą z powyżej wymienionych dróg.

Wydział Powiatowy zastrzega sobie wybór oferenta.

Opłata należności za szaber będzie uskuteczniata ratami, poczynając od dnia 15 maja 1929 r., oraz Wydział Powiatowy zastrzega sobie możliwość zredukowania ilości szabru o 30% bez podnoszenia pretensji ze strony dostawcy.

Bliższych szczegółów udziela Zarząd Drogowy w Bielsku Podlaskim w godzinach urzędowych (adres: Bielsk Podl., Dom drogowy).

Przewodniczący Wydziału Powiatow.  
(podpis nieczytelny)

7201

### 54 Sprzedaż samochodów etc.

4 Dyon Samochodowy w Łodzi, ul. Morska 5—7 sprzeda w drodze ustnego przetargu, który odbędzie się w dn 6 go lutego 1929 r. 5 samochodów osobowych: Benz, Pierce, A. Daimler Dodge, 10 rowerów i większe ilości masyw opon i kiszek różnych rozmiarów w stanie nowym lub mało używanym.

Bliższych informacji udzielać będzie kierownik Zakładu na miejscu w godzinach od 10—12 do dn. 26 stycznia 1929 r.

### 55. Sprzedaż młynów i cegielni.

Nowogrodzki Urząd Wojewódzki podaje do wiadomości, że w dniu 25 lutego 1929 r. o godzinie 12-iej w Urzędzie Wojewódzkim odbędzie się sprzedaż z przetargów następujących młynów i cegielni:

młynu w Bohuszach gm Jastrzębskiej pow. Baranowickiego, cena szacunkowa 22,000 zł,

młynu w Dudkach gm. Derewieńskiej, pow. Stołpeckiego, cena szacunkowa 5,000 zł,

i cegielni w Kondraciszkach gm. Siedliskiej, powiatu Lidzkiego, cena szacunkowa 2,500 zł.

Do przetargu należy złożyć kaucję w wysokości 10% ceny szacunkowej.

Szczegółowe warunki przetargu i sprzedaży do przejrzania w Urzędzie Wojewódzkim (Wydział Rolny).

### 56. Przetarg publiczny na wykonanie podestów i stopni lastrice.

Dnia 29 stycznia 1929 roku o godz. 11-iej odbędzie się w biurze Kierownictwa Budowy, Krakowskie Przedmieście 17, przetarg publiczny na wykonanie podestów i stopni lastrice w budynkach Centralnego Instytutu Wychowania Fizycznego na Bielanych. Blankiety ofert i warunki przetargu można otrzymać tamże w godzinach urzędowych. Wadium w wysokości 5% od sumy oferowanej należy złożyć do Centralnej Kasy Państwowej i kwit dołączyć do oferty.

### Dyrekcja Dróg Wodnych w Toruniu ogłasza przetarg na dostawę 2-ch kafarów motorowych,

składających się z baby o wadze około 400 kg. motoru spalinowego około 6 K. M., windy kafarowej z całkowitem wyposażeniem i rusztowaniem. Każdy kafar ma być zmontowany na ramie, odpowiedniej do umieszczenia na pontonie.

Warunki pracy kafarów są następujące:

- 1) długość pali około 10 metr.
- 2) długość pali wystających ponad wodę około 5 m. (czyli minim. wznios baby — 6 m.).
- 3) pale będą zabijane w kierunku pionowym w rzędach, z odstępami po 1,5 m. do głębokości 4 m. w dno.
- 4) materiał dna — piasek, częściowo glina.

Oferty w zalakowanych i opieczętowanych kopertach z napisem: „Oferta na dostawę kafarów“ należy wnosić do dnia 25 lutego 1929 r. do Dyrekcji Dróg Wodnych w Toruniu, Bydgoska 22, gdzie o godzinie 12 nastąpi otwarcie ofert.

Do oferty należy dołączyć wadium w wysokości 5% wartości dostawy. Zastrzega się wolny wybór oferenta.

7203

Toruń, dnia 19 stycznia 1929 r.

Dyrekcja Dróg Wodnych.



**57. Dostawa materiału drzewnego.**

Warszawska Dyrekcja Kolei Państwowych nabędzie na potrzeby 1929 roku:

1) 2020 m<sup>3</sup> desek i bali sosnowych, obrzynanych, warsztatowych.

2) 6453 m<sup>3</sup> desek i bali sosnowych, obrzynanych, wymiarów handlowych,

3) 3132 m<sup>3</sup> belek sosnowych (kantówki rzniętej),

4) 600 m<sup>3</sup> łat i rygli sosnowych rzniętych,

5) 1470 m<sup>3</sup> desek podłogowych heblowanych szpuntowanych,

6) 5100 szt. mostownic sosnowych rzniętych o przekr. 15×15 cm., 20×25 cm., 24×28 cm., 22×24 cm. i 28×30 cm.,

7) 1794 szt. mostownic dębowych o przekr. jak wyżej,

8) 140 szt. drągów sosnowych o wymiarach średn. 100 mm. w cienkim końcu i 210 mm. w grubym końcu, dług. od 8—12 m.,

9) 100 szt. kłoców sosn. (szpic-pali) średn. 27 cm. w cienkim końcu i dług. 7 m.,

10) 50 m<sup>3</sup> kłoców sosn. 20 cm. średn. w cienkim końcu o długości 8 m.,

Wymienione materiały winny być dostarczone w równych partjach miesięcznych, poz. 2, 3 i 4 do 1 sierpnia, pozostałe do dnia 1 września 1929 r.

Oferty na dostawę wymienionych materiałów ze wskazaniem ilości dla każdego gatunku i ceny za 1 m<sup>3</sup> cyframi i słowami franco wagon stacja załadowania normalnych kolei państwowych, ze wskazaniem wszystkich stacji załadunkowych, należy składać do dnia 11 lutego 1929 roku w kopertach przepisowo zabezpieczonych do skrzynki ofertowej w biurze Wydziału Zasobów w Warszawie, Al. Jerozolimskie 1/3,

Oferty będą otwarte 12. II. 1929 r. o godz. 9 rano.

Warunki składania ofert, warunki techniczne i specyfikacje materiałów są do nabycia w Wydziale Zasobów D. K. P. Warszawa, za opłatą trzech złotych.

W ofertach należy zaznaczyć, że ważność oferty utrzymana będzie w przeciągu 2 miesięcy, oraz należy dołączyć do ofert dowód wpłacenia wadium w wysokości 3% wartości oferowanych materiałów.

Przy zawarciu umowy będzie pobrana kaucja w wysokości 5% wartości dostawy.

Dyrekcja zastrzega sobie prawo wyboru firm, podział dostawy między firmy oraz zwiększenie powierzonych do dostawy ilości materiałów. Przetarg może być unieważniony bez podania powodów.

Oferty nieuwzględnione pozostaną bez odpowiedzi.

Szczegółowe specyfikacje materiałów i warunki techniczne można przejrzeć w Wydziale Zasobów Dyrekcji, pokój Nr. 6 w godz. 10—12.

Firmom popierającym pracę Polskiego Komitetu Normalizacyjnego, przy dostawach będzie nadane pierwszeństwo przy równych ofertach, o ile załączą do zgłoszenia odnośne zaświadczenie tego Komitetu.

**58. Dostawa sukna.**

Departament Intendentury M. S. Wojsk. zamierza oddać w drodze publicznego przetargu dostawę:

200.000 m. sukna mundurowego „khaki“ typu 580/610 gr.

70.000 m. sukna płaszczowego „khaki“ typu 860/890 gr.

83.000 m. granatowego sukna mundurowego typu 580/610 gr.

41.000 m. granatowego sukna płaszczowego typu 860/890 gr.

1.000 m. szaro-stalowego sukna typu 580/610 gr.

1.000 m. szaro-stalowego sukna typu 750 gr. — z wełny, zawierającej co najmniej 10% surowca pochodzenia krajowego, a ponadto ściśle odpowiadającego zatwierdzonym wzorom, opisanym w „Instrukcji, dotyczącej dostaw włókienniczych z dnia 23 stycznia 1925 r.“

**Starannie zebrane i sprawdzone**  
**Adresy**  
**z zakresu przemysłu i rolnictwa w Polsce**  
**dla celów propagandy handlowej:**

Branża	Przybliżona ilość adresów	Cena 1 zbioru
Cegielnie	1000	Zł. 25.—
Wapienniki, kamieniołomy, fabryki gipsu i cementu	450	16.—
Przedsiębiorstwa budowlane	1750	35.—
Tartaki	3600	70.—
Handel drzewem	400	15.—
Inżynierowie, Architekci, Budowniczości	1000	25.—
Biura tech. handl. przem.	1250	25.—
Fabryki maszyn	1150	25.—
Większe warsztaty mechaniczne	630	15.—
Kopalnie węgla, Huty żelaza, Żupy solne etc.	500	17.—
Zarządy dóbr (ponad 350 ha.)	8400	190.—
Młyny	160	10.—
Huty szklane	120	8.—
Nadleśnictwa	420	15.—
Domy handlowe	400	15.—
Chemiczny Przemysł	250	12.—
Kopalnie i Rafinerie Nafty	350	14.—
Przedsiębiorstwa elektrotechniczne	300	12.—
Urzędy i Instytucje Robót Publicznych	350	14.—
Urzędy Miejskie i Magistraty	650	20.—
Garbarnie	150	10.—

Powyższe adresy pisane są maszyną na specjalnych arkuszach w ten sposób, że każdy adres po wycięciu z arkusza można nakleić bezpośrednio na kopertach, opaskach i t. p.

Zamówienia przyjmuje:  
**ADMINISTRACJA TYGODNIKA DOSTAW**  
We Lwowie, ul. Potockiego 26. Tel. 10-92 i 2-59

Oferujący sukno z większym procentem domieszki wełny krajowej, będą mieli przy równych cenach pierwszeństwo.

Oferty w kopertach opieczętowanych powinny wpłynąć do Departamentu Intendentury do dnia 9 lutego 1028 r.

Rezprawa ofertowa odbędzie się dnia 11 lutego br. o godzinie 12.

Dostawa loco magazynu wojskowego najbliższego D. O. K.

Termin wykonania dostawy do 1 października 1929 r.

W ofercie należy podać ilość zaoferowanej dostawy oraz cenę za metr.

Do przetargu obowiązują:

1) Przepisy o dostawach wojskowych 0-10/1922,

2) Instrukcja, dotycząca dostaw materiałów włókienniczych z dnia 23 stycznia 1925 r.,

3) wadium w wysokości 3% wartości oferowanej dostawy,

4) zaświadczenie inspektora pracy, stwierdzające, że fabryka jest obecnie czynną.

Firmy, które otrzymują z niniejszego przetargu dostawę sukna, obowiązane będą przedstawić przed każdorazowym sporządzaniem mieszanek dowód, stwierdzający pochodzenie wełny krajowej, a to:

a) w zasadzie świadectwo komitetu jarmarku wełnianego, urzędzonego staraniem Sp. Akc. Polskiego Runo,

b) wyjątkowo inne dowody.

Ewentualnych dodatkowych informacji zasięgnąć można codziennie od godziny 12 do 14 w Departamencie Intendentury M. S. Wojsk. (pokój Nr. 127) oraz w Okręgowych Szefostwach Intendentury.

Departament Intendentury zastrzega sobie prawo zmiany podanych ilości oraz oceny i wyboru przedłożonych ofert.

**59. Dostawa narzędzi, wyrobów blacharskich, pilników, stali i materiałów elektrotechnicznych.**

Dyrekcja P. K. P. we Lwowie ogłasza przetarg publiczny na dostawę następujących przedmiotów i materiałów od dnia 1 marca 1929 r. do dnia 28 lutego 1930 r.:

- 1) narzędzi,
- 2) wyrobów blacharskich i petard,
- 3) pilników,
- 4) stali,
- 5) materiałów elektrycznych.

Dokładne ilości, oraz bliższe szczegółów zawarte są w formularzach ofertowych, które otrzymać można w Dy-

rekcji P. K. P. we Lwowie bezpośrednio lub pocztą, za nadaniem należytości na porto.

Oferty, sporządzone na przepisany formularz, w opieczętowanej kopercie firmowej, z napisem wskazującym jej zawartość, należy włożyć do drugiej koperty bez firmy, opieczętować i nadesłać najpóźniej do 11 lutego 1929 r., godzina 12 w południe, do Prezydium D. K. P. Lwów, z napisem na kopercie zewnętrznej: „Oferta na dostawę przedmiotów i materiałów do Nr. 54/IX/29“.

Celem zabezpieczenia zobowiązań ofertowych, należy złożyć najpóźniej w przeddzień wniesienia oferty, w głównej Kasie D. K. P. Lwów, wadium w wysokości 2% wartości oferowanej ilości materiałów, w gotówce, która nie będzie oprocentowana, lub w papierach wartościowych, uznanych przez Ministerstwo Skarbu. Wadium to podlega utracie w razie cofnięcia oferty w czasie rozprawy ofertowej lub w razie odmowy podpisania umowy po przyjęciu oferty.

Ceny oferowane mają być podane w złotych, jako stałe, franco wagon stacja, podać się mające. W razie dostawy w innej stacji, obowiązany będzie dostawca uiścić pełne koszty transportu, aż do stacji ofertowej.

Oferta może obejmować całe zapotrzebowanie lub część tegoż, a Dyrekcji Kolei Państwowych przysługuje prawo przyjęcia oferty w całości lub tylko częściowo, albo też odrzucenia jej, bez podania powodu, jak niemniej prawo unieważnienia przetargu.

Rozpisane ilości mogą być w miarę potrzeby o 25% podwyższone lub zmniejszone. Oferenci są związani deklaracją ofertową przez przeciąg 6 tygodni, licząc od ostatniego terminu, wyznaczonego do wniesienia oferty. Otwarcie wniesionych ofert, przy którym oferenci lub upoważnieni zastępcy mogą być obecni, nastąpi 12 lutego 1929 r., o godzinie 10 przed południem w budynku D. K. P. we Lwowie, Biuro Nr. 120.

Oferty, wniesione po oznaczonym wyżej terminie, nie odpowiadające postanowieniom niniejszego ogłoszenia, lub zawierające niewyraźne, dwuznaczne i nie dla każdego zrozumiałe wyrażenia, jakoteż pisemne lub telegraficzne, dodatkowe oświadczenia, lub zmiany, niemniej też oferty, niewypelnione na przepisany formularz ofertowym, nie będą uwzględniane.

Przy równych ofertach firmy, popierające pracę Polskiego Komitetu Normalizacyjnego i wykazujące się takim zaświadczeniem, będą miały pierwszeństwo.

**Obwieszczenia prywatne.****2 Sprzedaż różnych maszyn.**

Cukrownia „Brześć Kujawski“ ma do sprzedania:

1 maszyna parowa, prawa szybrowa 600×900 mm. KM. 144 z pompą powietrzną 500×800 mm. Aug. Repphana.

1 maszyna parowa, lewa, szybrowa 450×800 mm. KM. 100 z kołem zamachowym 3800 mm. i pompą wodną 100×800 f. Aug. Repphana.

1 koło na pędnią 2.250 mm. 1 koło na pędnie 2000 mm.

1 pompa parowa do gazu saturacyjnego 900×700 mm. z f. Aug. Repphana.

1 pompa wodociągowa 275×300 z kołem stałym 2150 mm (j) z f. Rohn & Zieliński.

1 cylinder powietrzny 400×800 z f. Orthwein, Karasiński i S-ka z roku 1912,

14 błotniarek Krooga 585×585 mm. z f. Orthwein, Karasiński i S-ka.

8 wirówek Weston'a 36“.

1 motor naftowy 6,5 HP f. Dowgiełło i S-ka.

1 maszyna parowa lewa, szybrowa 450×600, KM. 90 z kołem zamachowym 3600 mm. z f. Aug. Repphana.

1 pompa sokowa, parowa 400×450 mm z f. Rohn i Zieliński.

2 praski bębnowe Pzillasa do cukru kostkowego.

3 młynki do mielenia cukru.

1 kocioł parowy Tischbeina, 160 m<sup>3</sup> pow. ogrz. na 4 atmosfery.

1 płóczka do buraków kulakowa 8 metrów długości 2 mtr. szerokości z automatycznym odbiorem brudnej wody. na przerób 12.000 q buraków f. Borman, Szwede i S-ka.

1 łamacz kamieni i słomy Maguina na przerób 12.000 q buraków. Rok 1914 z f. Borman, Szwede i Ska

Komora ogrzewalna 180 m<sup>3</sup> powierzchni z 1408 rurkami średnicy 30/33

1 aparat wyparowy Roberta o powierzchni 40 m<sup>2</sup>

1 ogrzewacz otwarty o pow. ogrzew. 100 m<sup>2</sup> 1500 mm×370 mm.

1 przekipiacz o p. 80 m<sup>2</sup> 1400×4200 mm 40 m<sup>2</sup> pow. ogrzew. do przekipiacza.

Bliższe szczegóły w biurze Zarządu Cukrowni „Brześć Kujawski“ w Warszawie, ul. Traugutta Nr. 3 m. 1. tel. 244-00 i 180-15.

**Wyniki ofert.****2. Budowa gmachu z ramienia Lubelskiego Urzędu Wojew. D. R. P.**

(Patrz Tyg. dost. Nr. 28, obw. p. 573).

Do rozprawy ofertowej na wykonanie budowy gmachu Okręg. Urzędu Ziemińskiego w surowym stanie wpłynęły następujące oferty;

Firma Szczepański, Orłowski, Lublin — 313.907 07 zł.

Firma Architekt Szczepański, Lublin — 299.962 53 zł.

Firma Inż. Szarek, Lublin — zł. 340.600.—

Firma Inż. Sienicki, Lublin — 287.365 33 zł.

Dyrekcja Robót Publicznych w Lublinie oddała roboty Firmie inż. Mieczysław Sienicki, Lublin, Krakowskie Przedmieście 55.

**3. Przetarg budowlany ze strony Nowogrodzkiego Urzędu Wojew. D. L. P.**

(Patrz Tyg. dost. Nr. 33, obw. p. 680).

Wynik ofertowego przetargu na budowę budynków murowanych kosszar, stajni i jadalni oraz drewnianej wozowni w Snowiu, pow. Nieświeżskiego:

1. Inż wie St. Nowosielski i Fr. Paczeński, Brześć n/B. ul. Piotrkowska 30, ostateczna uznana suma za całość 777.708.03 zł.

2. Inż. Jan Weber, Warszawa, Nowy Świat 38, ostateczna uznana suma za całość 830.265.09 zł.

3. B. Trachniewicz i S. Dubin, Wilejka Pow. ul. Dra Orłowskiego 3 ostateczna uznana suma za całość 1.047.636.36 zł.

4. „Katebe“ Warszawa, Sienkiewicza 3, ostateczna uznana suma za całość 1.030.761.26 zł.



# Juliusz Weiss, Lwów

## Koleje, polne, leśne i fabryczne:



Docznice i koleje linowe  
Biuro: Potockiego 26, Składy: Na Bajkach 3-5.

Szyny profilu 65/7, 70/10, 80/12, 80/13-75, 90/15 itp. Akcesoria do szyn. Śruby. Łubki. Haki szynowe. Rozjazdy wążko- i normalnotorowe. Tarcze obrotowe. Wagonety do dłużyć (truki). Platformy do drzewa w szczapach. Parowozy systemu „Krauss & Comp. w Lincu n. D.“ Lokomotywki motorowe. Części rezerwowe wagoników. Koła stalowe. Osie. Zestawy kołowe. Łożyska (maźnice). Koleje linowe.

5. „Tekton“, Warszawa, Kredytowa 16, ostateczna uznana suma za całość 882.219.09 zł.

6. Inż. Bogusław Lencki, Brześć n/B. ul. Jagiellońska 16, ostateczna uznana suma za całość 869.000— zł.

7. Nachman Goldfarb, Białystok, ostateczna uznana suma za całość 777.734 09 zł.

8. Inż. W. Filanowicz i B. Suchowolski, Białystok Polna 36, ostateczna uznana suma za całość 954.683-30 zł.

9. Wołkowiński, Zenowicz i Ska, Warszawa ul. Filtrowa 63, ostateczna uznana suma za całość 960.047-31 zł.

10. Inż. Edward Lange, Wilno Wielka-Stefańska 24 ostateczna uznana suma za całość 1.178 704-26 zł.

11. Syndykat Techniczno-Budowlany, Warszawa Senatorska 28/30, ostateczna uznana suma za całość 891.683.37 zł.

Firma Inż. St. Nowosielski i Fr. Paczeński obniżyła ostatecznie swoją cenę do sumy 776 042.41 zł. wobec czego powierzono jej wykonanie robót

nisterjalne z dn. 26 listopada 1928 r. o wysokości opłat za dozór kotłów parowych, należących do właścicieli prywatnych, zlecony przez władze państwowe Stowarzyszeniu dozoru kotłów w Warszawie, treści następującej:

§ 1 Opłaty roczne za dozór kotłów należących do właścicieli prywatnych oraz kotłów dzierżawionych od władz państwowych przez osoby prywatne w wypadkach, gdy właściciel lub dzierżawca nie są członkami Stowarzyszenia dozoru kotłów w Warszawie, a Stowarzyszenie wykonuje dozór na zlecenie władz państwowych, ustala się w następującej wysokości od każdego kotła przy powierzchni ogrzewalnej:

do 2 m <sup>2</sup>	Zł. 65.—
ponad 2 m <sup>2</sup> do 20 m <sup>2</sup>	„ 104.—
„ 20 „ „ 50 „	„ 136,50
„ 50 „ „ 100 „	„ 169.—
„ 100 „ „ 200 „	„ 234.—
„ 200 „ za każde dalsze 100 m <sup>2</sup> lub ich część —	Zł. 78.—

§ 2. Rozporządzenie niniejsze wchodzi w życie z dniem 1 stycznia 1929 r. Jednocześnie uchyla się rozporządzenie z dnia 15 grudnia 1927 r. w tej sprawie („Dz. U. R. P.“ Nr. 117 poz. 1005).

### 6 Ulgi celne dla maszyn niewyrabianych w kraju.

W numerze 105 Dziennika Ustaw R. P. z dnia 31 grudnia 1928 r. pod poz. 958 zostało ogłoszone rozporządzenie ministerjalne z dnia 24 grudnia 1928 r. o ulgach celnych dla maszyn, aparatów i t. zw. „walczaków“, niewyrabianych w kraju, treści następującej.

§ 1. Przy przywozie:

a) maszyn i aparatów niewyrabianych w kraju, o ile stanowią część składową nowoinstalowanych kompletnych urządzeń oddziałów zakładów przemysłowych lub mają służyć do obniżenia kosztów, względnie zwiększenia produkcji przemysłowej i rolnej, może być stosowane cło ulgowe, wynoszące 20% cła normalnego (autonomicznego);

Minister Skarbu w porozumieniu z Ministrem Przemysłu i Handlu orzeka, czy ulga celna będzie stosowana;

b) t. zw. „walczaków“ t. j. zbiorników pary i wody do kotłów wodnorurkowych, objętych poz. taryfy celnej 152, p. 1, niewyrabianych w kraju, może być zastosowane na podstawie pozwoleń Ministerstwa Skarbu cło ulgowe, wynoszące 20% cła normalnego (autonomicznego).

O ile chodzi o maszyny, aparaty i t. zw. „walczaki“, do których będą

stosowane cła maksymalne w myśl rozporządzenia Ministrów: Skarbu Przemysłu i Handlu oraz Rolnictwa z dnia 25 stycznia 1928 r. (Dz. Ust. R. P. Nr. 9, poz. 66), cło ulgowe będzie wynosiło 20% cła maksymalnego.

§ 2. Przedłuża się do dnia 30 marca (włącznie) 1929 r. ważność pozwoleń Ministerstwa Skarbu, wydanych na podstawie rozporządzenia z dnia 27 marca 1928 r. (Dz. Ust. R. P. Nr. 41, poz. 403), jako też ulg, wydanych dla t. zw. „walczaków“ na podstawie rozporządzenia z dnia 15 maja 1928 r. (Dz. Ust. R. P. Nr. 68, poz. 624).

§ 3. Za towary, które na podstawie niniejszego rozporządzenia mogłyby korzystać z ulg celnych, lecz które zostaną oclone w czasie od dnia 1 stycznia 1929 r. do dnia 30 czerwca (włącznie) 1929 r. bez zastosowania ulg celnych, może być zwrócona różnica należności między cłem normalnem a ulgowem, o ile tożsamość maszyn, aparatów i t. zw. „walczaków“ zostanie stwierdzona przy oczeniu i o ile ulga celna na podstawie niniejszego rozporządzenia zostanie przyznana.

§ 4. Rozporządzenie niniejsze wchodzi w życie z dniem 1 stycznia 1929 r. i obowiązuje do dnia 30 czerwca (włącznie) 1929 r.

### Doniesienia.

#### 5 Opłaty za dozór kotłów parowych.

W Nr. 103 „Dziennika Ustaw“ z dn. 29 grudnia 1928 r. pod poz. 924 ukazało się rozporządzenie mi-

### Okazyjnie do sprzedania

z powodu przebudowy cukrowni:

- 12 kotłów** dwupłomienicowych po 89 m<sup>2</sup> p. o. na 4,5 atm. pracy, i 3 kotły jak poprzednie, lecz po 100 m<sup>2</sup> p. o. na 6 atm. pracy, z kompletnym uzbrojeniem i wyprawą paleniskową wewnętrzną do węgla.
- Dwie grupy ekonomizerów** Green'a ze wszystkimi przynależnościami, 274 i 520 m<sup>2</sup> p. o.
- 10 maszyn parowych** jednocylindrowych bagnetowych, bez skręplaczy, z suwakami płaskimi, mogących pracować pod nadciśnieniem około 7 atm. w cylindrze, o mocy około: 30, 40, 45, 60, 100, 110, 150, 175, 220 i 220 KM.
- Około 20 pomp**, w tem 10 maszyn parowych pomp, kilka pomp parowych „DUPLEX“, i kilka pomp wirowych i tłokowych transmisyjnych: do wody, soków i gazów: o wydajności od tysiąca do kilkudziesięciu tysięcy litrów na minutę.

Wszystkie wyżej wyszczególnione kotły, maszyny, pompy i t. p. pracowały do dnia 10 grudnia 1928 r.; są do obejrzenia w jednej z cukrowni Wielkopolskich, i mogą być w każdej chwili zabrane.

Sprzedaje się fr. wagon st. kolejowa.

Wiadomość: **WŁ. BUDZIŃSKI** Inż. Doradca. Warszawa, ul. Smolna 25 m. 9. - Tel. 39-32.

7167-3

### BRACIA SZAJN,

FABRYKA ŚRUB i GWOŹDZI,

SPÓŁKA AKCYJNA

W BĘDZINIE.

TELEFONY: { Biura: 401  
Zarządu: 402  
Fabryki: 404

Wyrabia:

**Przewodniki**

oraz

**Linki miedziane  
czysto elektrolityczne.**

7078-0

### PRZETARG.

Ministerstwo Komunikacji zawiadamia o przetargu ofertowym, który odbędzie się dnia 5 lutego 1929 r. o godz. 11 na sprzedaż złomu żelaznego (obręczy i kół Griffina).

Szczegółowe ogłoszenia zamieszczone są w „Monitorze Polskim“ Nr. 12 z dnia 15/1 i „Epoce“ Nr. 13 z dnia 13/1 br.

7196

### Biuro Organizacyjne i Buchalteryjno-Rewizyjne S. SANDHAUSA

zaprzyjęzonego rzeczoznawcy sądowego i rewidenta dla Spółdzielni z ramienia Rady Spółdz. Min. Skarbu

Kraków, ul. Szujskiego 1.

--- Telefon 47-04. ---

Organizacja biur. — Bilansowanie. — Zakładanie ksiąg według wszelkich najnowszych systemów. — Regulowanie zaniedbanej księgowości. — Rewizja ksiąg i bilansów. — Stały lub czasowy nadzór nad księgowością. — Prowadzenie ksiąg własnymi siłami lub też we własnym biurze.

Założenie księgowości według najnowszego systemu „SANRECO“ (patent) własnego nakładu, dającego zawsze gotowy bilans i daty statystyczno-kalkulacyjne — Prospekty na żądanie. — Druki własne

7158



**Skorowidz**

ofiarowanych  
i poszukiwanych  
nowych  
i używanych  
maszyn, narzędzi  
materiałów  
budowlanych itp.

Ogłoszenia w tej  
rubryce  
po 25 groszy za słowo.  
(W ramce 50% drożej.)

**Ofiarowano:**

**Motor** ssąco-gazowy na 30 koni, fabryki Langa i Wolfa z Wiednia z powodu zwiększenia siły jest do sprzedania w Młynie w Sufczyńcu, p. Dębno przez Brzesko — stacja kolejowa Białodolny, czynny w ruchu.

**1 motor elektryczny** 6000 wolt, 125 P.S. w dobrym stanie jeszcze w ruchu. **1 ryflarka** oraz różne maszyny młyńskie, z powodu likwidacji, poleca firma LIWER I SZPIRA, Będzin. 7164-4

**Prasy fabryki Schlickeysen** do torfu, nadające się też do wyrobu cegły nieużywane ze składu okazują do sprzedania. Wiadomość D. Bincer Kraków, Radziwiłłowska 8 B. — telefon 543 (6830-25)

**Silnik ropowy „Perkun“** 25 KM. z powodu budowy nowego silnika Diesela 60 KM. sprzedam

natychmiast za 2.800 zł. Obejrzeć można póki jeszcze w ruchu. Willi Kirchhoff, inżynier cywilny Bydgoszcz, Aleje Mickiewicza 12.

**40 wywrotek** 3/4×600 (używ.).

**30 wagoników** leśnych (trukow) dla toru 600 mm. 4-tonn udźwiga (używ.).

**30 wagoników** leśnych (trukow) dla toru 750/760 mm. 0-tonn udźwiga (używ.).

**20 wagoników** skrzyńkowych do kamienia dla toru 600 i 750 mm (używ.).

**5 parowozów** 4-osioowych, 60-konnych, dla toru 600 mm. (używ.).

**1 parowóz** nowy 70-konny 3 osiowy dla toru 750/760 mm marki Krauss & Comp. Linc n. D.

**3 lokomotywy** benzynowe 8, 15 i 30-konne dla toru 600 mm. (używ.).

**2 kilometry** toru 65 mm, na podkładach żelaznych, 600 mm. rozp. (now.).

**1000 młotów** stal. do kamienia 4 kg ze styliskami (now.).

**1 lokomobila** 20 konna Clayton i Huttelworth (używ.).

**1 motor** 6-konny, przewoźny, benzynowy (używ.).

**1 betoniarka** 250 litrowa (używ.).

**5 form** do rur betonowych z pierścieniami (now.) — do sprzedania.

Juljusz Weiss, Koleje Polne, Leśne i Fabryczne we Lwowie. Biura. ul. Potockiego 16. Tel. 2-59, 10-91, 10-92, 34-27. Telegr. Railweiss Lwów.

**Samochód** ciężarowy na pełnych gumach w w bardzo dobrym stanie marki „Adler“ 5 tonnowy z przyczepką sprzedamy

„Ostrowit“, T. z o. p. w Ostrowie (Wilp.) Pw 6695—2,208.

**Prasę na glinianą dachówkę** tłoczoną używaną w dobrym stanie oraz ramkę pod dachówkę sprzedam M. Gutman Kraków, Zielona 18. 7185.

**Stabilkę** gorzelnianą w doskonałym stanie o sile 14 HP, firmy Jahn i Nowak, sprzedam Zarząd dóbr Bortniki — poczta Tłumacz.

**Motory** gazowe, benzynowe i ropne o mocy 3—20 KM, 1 piła cyrkularna 900 mm. z drewnianym stołem, piły wahadłowe oraz wałki dla pił cyrkularnych dostarcza Hugo Paland & Co Biała k. Bielska. (6602)

**Motor** 80 KM ropny stojący firmy Bolinder's Stockholm Szweden 225 obrotów wraz całym urządzeniem z rezerwoarami, pompami flaszencugem w ruchu w dobrym stanie do sprzedania. Dagnan, Tarnów, ul. Lwowska.

**Motor** elektryczny 60-konny — sprzedam Młyn elektryczny w Tychach — Górny Śląsk.

**Dynamomaszyna** w dobrym stanie 25 KW., 440 v., 57 amp, 4 biegunowa na sprzedaż. Tamże motor 440 v., 84 amp, 1520 obr., 33, 1 K. w., 45 L. M., mało używany na sprzedaż. Pierwsze Polskie Tow. Kąpieli Morskich Gdynia — Kamienna Góra.

**Motor ropny** 10 KM. — trzy miesiące w ruchu,

z powodu zaprowadzenia siły elektrycznej — jest na sprzedaż. — Mleczarnia Hassa, Oświęcim, Małopolska.

**1 piła taśmowa** na łożyskach kulkowych, 800 mm., 1 piła tarczowa na drewnianym stole 1×1,50 1 heblarka walcowa grubościowa 600, 1 kombinowana wyrówniarka i żłobiarka 500, 1 gryzarka o stole żelaznym 800×800, 1 motor Bergmann na prąd stały 21 K. M. Wszystkie maszyny w ruchu z przystawkami, transmijami, wałami i łożyskami oraz pasami, okazują do sprzedania. Informacje u firmy P. Frauendorf i S-ka Tczew, Hallera 7, telefon 32.

**Maszyna parowa** jednocylindrowa z kondensacją, 3700 mm. średn. cylindra, skok 700 mm. obroty 75 min, moc około 60 KM. stawido syst. Hartung. **Kocioł parowy** „Tischbein“ 10 atm. nadciśnienia, 129 m<sup>2</sup> powierzchni ogrzewalnej, dwupłomienicowy, z powodu powiększenia zakładu okazują do sprzedania. Powyższe urządzenia można każdego czasu w ruchu oglądać.

„Węgierska Górka“ Górnicza Spółka Akcyjna w Węgierskiej Górze, obok Żywca.

**Poszukiwano:**

**Urządzenie galwaniczne** nowe lub używane — kupię. „Tłocznia“ Dąbrowa Górnicza, skrz. poczt. 70.

**Kilka pras** ekscentrycznych i szpindlowych ręcznych, jedna tokarnię małą,

ewentualnie (rewolwerbank) i motor ropny do 10 koni HP, używany kupię. Ostatnią cenę proszę pod adresem Władysława Tkaczka, Skawina.

**Agregat do wytwarzania prądu** dla oświetlenia fabryki o sile 6—8 KM. poszukuję do kupna. Zgłoszenia do Tygodnika dostaw we Lwowie pod „Agregat B. 4079“.

**Wagon** lat suchych 4×6 cm. oraz walce (Brechery) do gliny zakupi Tatrzaska cegielnia parowa Wadowice.

**Mieszadło** (Mischapparat) i walce łamacze (Brechwalzwerk) używane w dobrym stanie, kupimy. Szczegółowe oferty Cegielni Sobniów p. Jasło.

**Gryzarkę** i heblarkę 1,5 mtr. możliwie używaną, lecz dobrze utrzymaną poszukuję. M. Matuszewski — Poznań, Sw. Marcina 27.

**Młyn** kulkowy w jaknajlepszym stanie, o wydajności 5—10 ton dziennie, mało używany i buldok Lanza, kupimy. Zgłoszenia pod adresem: Parowa cegielnia Hr. Edwarda Mycielskiego i Ski w Trzebinii, Sp. z o. o., Kraków, ul. Sławkowska 1.

**Parowóz** normalnotorowy 2—3 osiowy mocy około 250 KM. lub lokomotywę silnikową na tor normalny, wypożyczymy na 6 miesięcy. Szczegółowe oferty składać: „PŁUG“ Dom Komisowo-Rolniczy, Kraków, ul. Studencka 6. 7200 3

**OKAZJA.**

Mamy do oddania natychmiast ze składu naszego w POZNAŃU używane leżące gruntownie wyremontowane

**Lokomobile**

- Lanz, Mannheim, nr. 32028, 10 atm., r. b. 1913. ca 8 KM.
  - Jaehne, Landsberg, nr. 769, 10 atm., r. b. 1909. ca 5 KM.
  - Wolf, Magdeburg, nr. 989, 7 atm., r. b. 1882, ca 8 KM.
  - Ramsones, nr. 11726, 6 atm., r. b. 1898, ca 8 KM.
  - Dehne, Halberstadt, nr. 1271, 8 atm., r. b. 1908, ca 10 KM.
  - Marshall, nr. 28830, 6 atm., r. b. 1897, ca 12 KM.
  - przem. stacj. M. Kir, Allamnatutak Gephyara, Budapest, nr. 1961, r. b. 1896, 12 atm., pow. ogrz. 46,604 m<sup>2</sup>, ca 100 KM.
  - przem., stacj. Garreth Smith & Co., nr. 4451, 8 atm., r. b. 1899, pow. ogrz. 20 m<sup>2</sup>, ca 25 KM.
- Lokomobile niewyremontowane:
- Turner, nr. 1016, 5 atm., r. b. 1882, 5 KM.
  - Forster, nr. 1194, 5 atm., r. b. 1884, ca 10 KM.
  - Clayton Shuttleworth, nr. 20982, 4 atm., r. b. 1885, ca 10 KM.,
  - Garreth, Buckau, nr. 664, r. b. 1874, 2-cyl.
  - Robey, nr. 7854, r. b. 1883.

**Młocarnie parowe i motorowe**

grunt. wyremontowane z gwarancją do natychmiast. użytku

- Marshall, nr. 26548, beben 66 x 24“.
- Hornsby, nr. 6393, 60 x 24“.
- Paxmann, nr. 2450, 64 x 24“.
- Paxmann, F. S. L. L., 66 x 24“.
- Marshall, nr. 10403, 60 x 24“.
- Marshall, nr. 10158, 54 x 20“.
- Lanz, 46 x 20“.
- Czarliński, nr. 54, 48x20“.
- Garreth Smith, 54 x 24“, bez remontu.
- Lanz motorowa nr. 61 (prawie nowa).

**Maszyny parowe**

- leżąca Twerdy - Bielitz, 8 KM,
- leżąca Albern-Hildeshelm, 8 KM,
- leżąca Schoenemann u Co, 20 KM,
- leżąca Laass u Co., 35 KM,
- stojąca 4—5 KM., fabrykat niezany.

**Traktory**

- 1 Deering, 30 PS,
- 2 Fordsony,
- 2 traktory ropne „Feld-dank“ Lanza 38 PS,
- 1 Hansa Lloyd, ca 40 PS, różne plugi przyczepne do traktorów.

**Motory**

- Banachet, benzyn. 1.5 KM stacj.
- Paul, Landsberg, 6 KM. benzolowy, przewoźny,
- Łódź motorowa, 10—12 osób, benzynowa.

**Prasy do słomy**

- Klingera, nr. 3577, na drut,
- Badenia, nr. 730, na sznurek,
- Schulz, Magdeburg, na sznurek.

Oprócz tego mamy do oddania korzystnie z naszych składów różne kotły, pompy mechaniczne, prasy do torfu, maszyny cegielniane itd.

**NITSCHKE i S-ka,**

Fabryka Maszyn, POZNAŃ, tel. 6043, 6044, 6906. Kolejowa 1-3. 7191-6

**Do sprzedania okazjnie****23 SZTUK LOKOMOBIL**

marki Lanz, Badenia, Garret, Smith, Marshall o mocy od 10—70 HP. w stanie dobrym, oraz 2 parowoziki na tor 600 m/m firm. Krauss & Co München i L. Zobel Bromberg :: :: :: wymagające remontu. :: :: ::

Adres: **SZ. BUCHBINDER** Brześć n/Bugiem. Tam do obejrzenia.

7151-3

**M i e d ź**

w formie walcówki, drutu oraz linki we wszystkich żądanych wymiarach po cenach rynkowych dostarcza:

Dom handlowy „**METALLIA**” Sp. z Ogr. Odp.

w Warszawie, ul. Piękna Nr. 11a

telef. Nr. Nr. 415-95 i 88-02.

Zakup i sprzedaż nowych i starych metali, popiołów, wiórów oraz szlak metalicznych.

7168-5

**PRENUMERUJ CIE**  
„TYGODNIK DOSTAW“.  
Rocznie 20 zł. — — Półrocznie 14 zł.

**Przetarg publiczny.**

Dyrekcja Kolei Państwowych w Radomiu ogłasza przetarg na odbudowę mostu przez rz. Horyń pod Antonówką na km. 121 linii Kowel—Sarny—Ostki

Termin składania ofert upływa dnia 27 lutego 1929 r. o godzinie 12-ej.

Bliższe warunki przetargu podane w Monitorze Polskim Nr. 11 z dnia 14/1 1929 r. Szczegółowe warunki oraz ogólny rysunek Nr. 736 można otrzymać w Wydziale Drogowym w Radomiu za opłatą 5 złotych.

7195

**PRZEDSIĘBIORSTWO WIERTNICZE****„GNOM“**

**S. Bauer i W. Dydyński**

**Krosno**

UL. KRAKOWSKA 180.

Skrzynka poczt. 64.

Przeprowadza:

**WIERCENIA MASZYNOWE I RĘCZNE** własnymi aparatami z gwarancją do każdej głębokości.

**INSTRUMENTACJE ZAGWOŹDŻONYCH SZYBÓW**

własnym wyszkolonym personelem.

**CIĄGIENIE RUR W ZANIECHANYCH OTWORACH**

na własny lub cudzy rachunek.

**ZAKŁADANIE RUROCIĄGÓW** ropnych, gazowych i wodnych.

7110-5