

**Wychodzi  
co tydzień.**

Zawiera wiadomości  
o publicznych dostawach i budowach,

Tygodnik dostaw we Lwowie.

Kraków  
Biblioteka Jagiellońska.

# Tygodnik dostaw

**Pismo fachowe poświęcone polskiemu dostawnictwu i odbudowie.**

**Warszawa - Poznań - Lwów - Kraków - Wilno - Łódź - Katowice - Bydgoszcz - Toruń.**

**Główna Redakcja i Admin.:**  
**Lwów, ul. Połockiego 26.**

Telefon Nr. 2-59.

**Ekspedycja:**  
**Lwów, ul. Hołmana 16.**

Telefon Nr. 73-27.

Adres telegraficzny: Tygodnik dostaw Lwów.

Konto bankowe: P. K. O. w Warszawie Nr. 142.600 i w Polskim Banku Przemysłowym we Lwowie.

Taryfę inseratów przesyła Administracja na żądanie.

Przy częstszym inserowaniu odpowiedni opust.

Przedpłata za regularną wysyłkę pisma wynosi  
rocznie . . . 20 złotych  
półrocznie . . . 14

Należność pocztową opłacono gotówką.

Rok XXI.

Lwów, 20 czerwca 1929.

Nr. 18.

Na pytania skierowane do Redakcji odpowiada się tylko za przesłaniem marki listowej.

Przedruk dozwolony tylko za podaniem źródła

## Obwieszczenia państwowe.

### 317. Roboty stolarskie.

8 Okręgowe Szefostwo Budownictwa ogłasza przetarg nieograniczony na wykonanie robót stolarskich w koszarach 2-go Baonu Strzelców w Tczewie.

Termin składania ofert upływa dnia 26 czerwca br. godz. 12-ta. Komisyjne otwarcie ofert nastąpi tego samego dnia o godz. 12:30.

Oferty składać należy na formularzach, które są do nabycia w 8 Okr. Szefostwie Budownictwa po cenie 3 zł.

Bliższych objaśnień co do wykonania robót i warunków przetargu udziela się w lokalu Szefostwa ul. Łazienna 11, pokój Nr. 30, gdzie wyłożone są do wglądu rysunki szczegółowe.

### 318. Urządzenie centralnego ogrzewania.

2 Okręgowe Szefostwo Budownictwa w Lublinie ogłasza przetarg nieograniczony na urządzenie centralnego ogrzewania w zabudowaniach 2 Dyonu Samochodowego.

Bliższych informacji udziela referat ogólnie budowlany w godzinach urzędowych.

Kosztyrosy ślepe za zwrotem kosztów własnych wydaje kancelarja tut. Szefostwa.

Oferty w zapieczętowanych i zalakowanych kopertach z napisem „Oferta na urządzenie centralnego ogrzewania” należy składać do 2 Okręgowego Szefostwa Budownictwa w Lublinie, ul. Szpitalna 12, do dnia 4 lipca r. b. godz. 10 rano

Zastrzega się przeprowadzenie dodatkowego ustnego przetargu, oraz dowolny wybór oferenta.

### 319. Dostawa blachy.

Dyrekcja Kolei Państwowych w Krakowie rozpisuje przetarg publiczny na dostawę w okresie rocznym blachy ocynkowanej i białej.

Termin składania ofert upływa dnia 1 lipca 1929 r., o godz. 12-tej w południe. Publiczne otwarcie ofert nastąpi dnia 2 lipca 1929 r., o godz. 10-tej.

Przy składaniu ofert należy złożyć obowiązkowo poręczne (wadjum) w wysokości 5% wartości oferowanej dostawy. W razie otrzymania dostawy składa oferent obowiązkowo kaucję w wysokości od 5-ciu do 10-ciu % wartości otrzymanej dostawy zależnie od uznania Dyrekcyj. Wadium i kaucję można składać tylko w gotówce, w akcjach Banku Polskiego, w państwowych papierach wartościowych, lub w innych papierach pupilarnych. Bliższe szczegóły przetargu, jak również szczegółowe warunki dostawy, otrzymać można za osobistym zgłoszeniem w Wydziale Zasobów Dyrekcyj Kolei Państwowych w Krakowie, po wpłaceniu w Kasie Głównej Dyrekcyj kwoty 1.- zł. za formularze lub pocztą, po nadesłaniu powyższej kwoty i znaczków pocztowych na porto.

### 320. Roboty budowlane.

4 Okręgowe Szefostwo Budownictwa (Łódź, Zielona 20) zamierza oddać w drodze przetargu publicznego roboty przy przebudowie budynku magazynowego w Piotrkowie na warunkach

## Licytacja.

Komendant Wojewódzki Policji Państwowej w Tarnopolu ogłasza niniejszem, że w dniu 27. czerwca 1929 r. w lokalu Komendy odbędzie się sprzedaż starych sort mundurowych, ekwipunku końskiego i zużytych narzędzi rzemieślniczych itp. w drodze publicznego przetargu.

Przystępujący do licytacji winien złożyć w kasie podręcznej Komendanta Wojew. P.P. kaucję w wysokości 300 zł. do dnia 26 czerwca włącznie.

Komendant Wojewódzki P.P.

(—) Dr. HASS Inspektor.

7418-2

ogólnych, szczegółowych i ofertowych M. S. Wojsk.

Oferty na drukach urzędowych sporządzone, winny być nadsyłane do dnia 26 czerwca 1929 r. godzina 12, z zachowaniem następujących wymagań:

1) Ceny jednostkowe oferty winny być wpisane słownie i cyfrowo,  
2) do oferty winna być dołączona podpisana deklaracja ofertowa.

3) oraz wadium wynoszące 3 proc. oferowanej sumy.

Otwarcie ofert nastąpi dnia 26-go czerwca 1929 r. godzina 13.

Szefostwo zastrzega sobie dowolny wybór oferenta względnie nieprzyjęcia żadnej oferty.

Druki ofertowe można nabyć w godzinach urzędowych oraz zapoznać się z warunkami roboty.

### 321. Dostawa drzewa opałowego.

Komenda Portu Wojennego Pińsk ogłasza nieograniczony ofertowy przetarg mający się odbyć w biurze Komendy Portu Wojennego Pińsk w dniu 4 lipca 1929 r. o godzinie 11-ej na dostawę dla potrzeb Portu Wojennego około 1.00 mtr przestrzennych drzewa opałowego (brzoza, dąb).

Oferty w zalakowanych kopertach należy składać do Komendy Portu Wojennego Pińsk do dnia 4 lipca 1929 r. godzina 11, z zaznaczeniem „Oferta na dostawę drzewa opałowego“.

Od oferentów wymagane jest wadium w wysokości 10 proc. oferowanej ceny, które winno być wpłacone w dniu przetargu do Kasy Komisji Gospodarczej Portu Wojennego Pińsk, wzgl. w gotówce załączone do oferty.

Ceny za drzewo winny być podane loco Port Wojenny. Koszta ogłoszeń ponosi dostawca.

Przetarg podlega zatwierdzeniu przez Komendanta Portu Wojennego Pińsk. Komenda Portu zastrzega sobie prawo wyboru ofert, względnie odrzucenia wszystkich ofert.

### 322 Budowa studzien.

2 Okręgowe Szefostwo Budownictwa w Lublinie ogłasza przetarg nieograniczony na budowę jednej studni, wierconej w garnizonie Tomaszów Lub. i jednej takiejże studni w garnizonie Chełm.

Bliższych informacji udziela referat ogólnie-budowlany w godzinach urzędowych.

Kosztyrosy ślepe za zwrotem kosztów własnych, wydaje kancelarja tut. Szefostwa.

Oferty w zapieczętowanych i zalakowanych kopertach z napisem „Oferta na budowę studzien w garnizonie Chełm i Tomaszów Lub.” należy składać do 2 Okręgowego Szefostwa Budownictwa w Lublinie, ul. Szpitalna 12, do dnia 2 lipca r. b. godz. 10 rano.

Zastrzega się przeprowadzenie dodatkowego ustnego przetargu, oraz dowolny wybór oferenta.

### 323. Dostawa stylisk do młotów itp

Dyrekcja Kolei Państwowych w Krakowie rozpisuje przetarg publiczny na dostawę w ciągu roku 1929:

6.000 sztuk stylisk do młotów 50 cm.,  
3.750 sztuk stylisk do młotów 90 cm.,  
6.000 sztuk stylisk do podbłajaków 91 cm.,  
4.000 sztuk stylisk do łopat 1.10 m.,  
200 sztuk stylisk do siekier 80 cm.,  
1.170 sztuk drągów brzożowych,  
60 sztuk dźwigni grabowych,  
60 sztuk raci bukowych, oraz części składowych do taczek.

Termin składania ofert upływa dnia 3 lipca 1929 r. o godz. 9-tej rano. Publiczne otwarcie ofert nastąpi dnia 3 lipca 1929 o godzinie 10-tej. Przy składaniu ofert należy złożyć obowiązkowo poręczne (wadjum) w wysokości 5 proc. wartości oferowanej dostawy. W razie otrzymania dostawy, składa oferent obowiązkowo kaucję w wysokości od 5-ciu do 10-ciu proc. wartości otrzymanej dostawy, zależnie od uznania Dyrekcyj. Wadium i kaucję można składać tylko w gotówce, w akcjach Banku Polskiego, w państwowych papierach wartościowych, lub w innych papierach pupilarnych. Bliższe szczegóły przetargu, jak również szczegółowe warunki dostawy i rysunki, otrzymać można za osobistym zgłoszeniem w Wydziale Zasobów Dyrekcyj Kolei Państwowych w Krakowie, po wpłaceniu w Kasie Głównej Dyrekcyj kwoty 2 Zł. za formularze lub pocztą po nadesłaniu powyższej kwoty i znaczków pocztowych na porto.

### 324 Sprzedaż starych materiałów telegraficznych.

Dyrekcja Poczty i Telegrafów w Poznaniu sprzedaje drogą publicznego przetargu stare zużyte materiały telegraficzne, a to:

25.000 kg drutu żel. linjowy, 4400 kg drut brzożowy linjowy, 7 sztuk po-

przeczników 8x2 typ I, 21 poprzeczników 12x2 typ III, 1.200 sztuk obłaków, 474 sztuk sworzni, 162,5 mtr rury stojakowej, 3.500 ks żelaza kownego, 1.600 kg odpadków kabla ołowianego, 1.550 kg odpadków sznura 2 i 3 żył, 53 sztuki zwoji kablowych, 469,21 kg odpadków ołowiu, 215 sztuk poprzeczników 3x2, 72,2 kg odpadków blachy żelaznej, 30,6 kg odpadków blachy cynkowej, 645 sztuk zużytych ogni, 290 szt. ogni mały typ 644.50 kg q złomu szkła, 750 sztuk biegunów cynkowych, 3.511 sztuk biegunów worczkowych, 501 kg biegunów cynkowych Kruegera, 127 sztuk biegunów ołowianych, 382 kg osadu miedzi, 330 kg mułu cynkowego, 234 kg odpadków miedzi, 192 kg starego mosiądzu, 300 kg zużytych narzędzi, 500 sztuk skrzynek do ogni, 15 sztuk zwijaków do drutu, 10 sztuk taczek, 22.905 sztuk sznurów łącznikowych od 2 do 5 żył, 6.234 sztuk kondensatorów od 05 do 2 Mf., 1.075 kg zużytych płyt od akumulatorów, 1.590 kg szlamu od akumulatorów, 44 kg odpadków ebonitu, 500 sztuk desek pulpitowych, 817 sztuk starych wybieraczy tarczowych Siemens, 20 sztuk cewek Pupina, 92 sztuk pulpitów, 2.000 kg odpadków porcelany.

Przetarg odbędzie się dnia 10 lipca 1929 r., o godz. 10 w Składnicy Materiałów Telegraficznych Dyr. P. i T. w Poznaniu, ulica Odskok, gdzie można obejrzeć wykazane materiały, w godzinach urzędowych od 8 do 15.

### 325. Wykonanie 3-ch przęseł żelaznych

Dyrekcja Kolei Państwowych w Warszawie niniejszem ogłasza publiczny przetarg pisemny na wykonanie z materiałów firmy trzech żelaznych przęseł blaszanych na linii Kutno — Strzałkowo: jednego o teoretycznej rozpiętości 11,20 mtr., dla mostu pod drugi tor przez rzekę Ochnię na klm. 4,750 i dwóch o teoretycznej rozpiętości 7,40 mtr. każde dla mostu pod drugi tor przez rzekę Rgilówkę na klm 25,911 wymienionej linii.

Przesła winny być wykonane w fabryce i zmontowane na miejscu przeznaczenia do dn. 1 stycznia 1929 r.

Firma, stająca do przetargu, winna złożyć w Kasie Głównej Dyrekcyj lub jakiegokolwiek kolejowej, wadium w wysokości 1000 zł. w formie ustalonej przez Ministerstwo Skarbu.

Oferty tylko na całość, a nie na część robót, należy składać do godziny 14-ej dnia 4 lipca 1929 r. do skrzynki znajdującej się w korytarzu biura Wydziału Zasobów D. K. P. w Warszawie, Aleja Jerozolimska Nr. 1-3.

Publiczne otwarcie ofert nastąpi w Prezydjum Dyrekcyj dnia 5 lipca 1929 r.

Bliższe szczegóły przetargu i wykonania robót, jak również rysunki przesła można przeglądać lub sporządzać z tychże materiałów notatki w Dziale Podtorza i Mostów Wydziału Drogowego D. K. P. w Warszawie, Plac Trzech Krzyży Nr. 8, piętro 5-te od godziny 12-tej do godziny 15-tej w anie urzędowe.

Tam również można otrzymać „Warunki Przetargu” oraz druki kosztorysu po wpłaceniu 10 zł, stanowiących zwrot kosztów sporządzenia tych druków.

**326. Sprzedaż starej miedzi.**

Ministerstwo Komunikacji sprzedaje w drodze przetargu w całości lub częściowo 50 tonn starej miedzi pochodzącej z rozbiórki parowozów.

Materiał powyższy znajduje się w składach następujących Dyrekcji Kolejowych:

Warszawa — 10 tonn.  
Stanisławów — 20 tonn.  
Kraków — 20 tonn.

Warunki obowiązujące przy przetargu:

1) W ogłoszeniu należy wskazać ceny (cyframi i słowami) za 1 tonnę, loco miejsca znajdowania się.

Naładunek materiałów będzie dokonywany siłami Dyrekcji K. P. na koszt nabywcy.

2) Zgłoszenie obowiązuje firmę w ciągu dni 10, licząc od daty przetargu.

3) Zgłoszenie i załączniki w zapieczętowanej firmowej kopercie ze wskazaniem na niej zawartości, należy włożyć do drugiej nieprzejrzystej koperty, nie mającej nazwy firmy. Kopertę tę należy zapieczętować i opatrzyć napisami: „Zgłoszenie na zakup starej miedzi”.

4) Otwarcie zgłoszeń odbędzie się w Wydziale Zasobów M. K. pokój Nr. 169 dnia 28 czerwca 1929 r., o godz. 11-ej.

5) Zgłoszenie należy składać do terminu wyznaczonego na ich otwarcie do skrzynki znajdującej się w kancelarii Departamentu VI Ministerstwa Komunikacji (Warszawa, ul. Nowy Świat 14, pokój Nr. 142), lub nadsyłać pocztą pod powyższym adresem.

6) Zgłoszenia nadesłane po wskazanym terminie nie będą rozpatrywane.

7) Firma przyjmująca udział w przetargu powinna powołując się na niniejsze ogłoszenie, złożyć w kasie Głównej najbliższej Dyrekcji kolejowej wadium w wysokości 3% ogólnej wartości nabywanego złomu, a kwit dołączyć do zgłoszenia. Wadja winna być składane w/g wymagań Ministerstwa Skarbu. W razie cofnięcia zgłoszenia podczas rozprawy ofertowej, wadium przechodzi na rzecz Skarbu. Oferty nadesłane bez kwitu na złożone wadium, nie będą uwzględnione. W razie zaakceptowania oferty firma powinna niezwłocznie złożyć kaucję w wysokości 5% wartości nabywanego materiału. Złożone przy przetargu wadium zatrzymane będzie na poczet kaucji. Kaucja zwrócona będzie po wypełnieniu warunków kupna. Nadmieniamy, że zapłata za nabywany złom powinna być dokonywana przed zabraniem towaru.

8) Zastrzega się prawo unieważnienia przetargu w całości lub częściowo, podziału złomu pomiędzy kilku reflektantów, oraz wyboru nabywcy bez względu na cenę.

9) Nieuwzględnione zgłoszenia pozostaną bez odpowiedzi.

10) Wprowadzenie jakichkolwiek zmian w zgłoszeniach przy ich otwieraniu, oraz dalszy przetarg ustny nie mogą mieć miejsca.

**327. Budowa mostów żelbetonowych.**

Dyrekcja Kolei Państwowych w Radomiu ogłasza przetarg na budowę 17 sztuk mostów żelbetonowych różnych światła, 3 sztuk przepustów betonowych rurowych średn. 1.0 m. i jednego przepustu betonowego rurowego średn. 1.20 m. pod II-gi tor linii Łuków-Dęblin.

Szczegółowe warunki otrzymać można za opłatą 1.50 zł.

Do oferty należy dołączyć kwit Kasy Głównej Kolejowej na złożone wadium w wysokości 5% (pięć) od oferowanej sumy kosztorysowej. Wadium to będzie zwrócone po ukończeniu rozprawy ofertowej, względnie po zawarciu umowy. W razie cofnięcia złożonej oferty w czasie rozprawy ofertowej, jak również w wypadku odmowy stawienia się do podpisania umowy po przyjęciu przez Dyrekcję złożonej oferty — wadium przelewa się na rzecz Skarbu Państwa.

Termin złożenia oferty do dnia 3. VII. 1929 roku.

Termin ukończenia robót do 1 sierpnia 1930 roku, pod rygorem kary konwencjonalnej w wysokości 150 złotych (sto pięćdziesiąt złotych) za każdy dzień opóźniony w ukończeniu robót.

Dyrekcja zastrzega sobie prawo unieważnienia przetargu bez podania

**Ogłoszenie o przetargu!**

**Śląski Urząd Wojewódzki w Katowicach rozpisuje niniejszem publiczny, pisemny przetarg ofertowy na wykonanie budowy II. losu normalno-torowej linii kolejowej „Cieszyn Zebrzydowice — Moszczenica“ od km. 5,725 do km. 15,56748, położonego na terytorjum gmin: Marklowice — Pogwizdów, Kaczyce Górne i Dolne, Kończyce Wielkie i Małe (Śląsk Cieszyński).**

Przedmiotem przetargu jest wykonanie robót ziemnych podtorza wraz z przepustkami, przełożeniem dróg i wód bieżących, łącznie z dostarczeniem wszelkiego potrzebnego materiału budowlanego.

Plany szczegółowe, przedmiary, wykazy, przepisy techniczne, oraz ogólne i szczegółowe warunki wnoszenia pisemnych ofert i prowadzenia budowy przeglądać można w Wydziale Komunikacji Śląskiego Urzędu Wojewódzkiego w Katowicach gmach Województwa IV piętro pokój Nr. 890 od dnia 17 czerwca 1929 w godzinach urzędowych.

Oferty wraz z załącznikami składać należy od dnia 4 lipca 1929 r. godzina 11-ta w Kancelarii Wydziału Komunikacji, pokój Nr. 874 w zapieczętowanych kopertach z napisem: „Oferta na budowę II. losu linii kolejowej „Cieszyn Zebrzydowice — Moszczenica“, a to tylko na osobnych formularzach, które nabyć można w wyżej wspomnianym Urzędzie w cenie po 20 — złotych.

Rozprawa ofertowa odbędzie się w Wydziale Komunikacji Śląskiego Urzędu Wojewódzkiego w Katowicach gmach główny IV piętro, pokój Nr. 916 dnia 4 lipca 1929 r. o godz. 12-tej.

Wadium w wysokości 5% łącznej ceny ofertowej złożyć należy przed terminem otwarcia ofert w Głównej Kasie Skarbowej Województwa Śląskiego w Katowicach w gotówce lub papierach wartościowych w myśl rozp. Min. Skarbu z dnia 10/X 1927 r. L. 5284/III.

O wykonanie powyższej budowy ubiegać się mogą tylko firmy wykazujące się długoletnią praktyką w budowie kolei, odpowiednią zdolnością finansową niezbędną dla uruchomienia budowy, wreszcie posiadaniem odpowiedniego inwentarza budowlanego.

Oferty na częściowe wykonanie dostaw lub prac budowlanych nie będą uwzględnione.

Za Wojewodę  
(Dr. Banaszkiewicz) mp.

Naczelnik Wydziału Komunikacji.  
7432

Dyrekcja Kolei Państwowych w Krakowie ogłosiła przetarg publiczny na dostawę w ciągu roku 1929 **stylisk do młotów, podbijaków, siekier, mioteł.**

Termin składania ofert do dnia 3-go lipca 1929 godz. 9-tej.

Bliższe szczegóły ogłoszone są w „Monitorze Polskim“ Nr. 134 z dnia 13 czerwca 1929 r. 7435

Dyrekcja Kolei Państwowych w Krakowie ogłosiła przetarg publiczny na dostawę w okresie rocznym **blachy ocynkowanej i białej.**

Termin składania ofert do dnia 1 lipca 1929 r. godz. 12-tej w południe.

Bliższe szczegóły ogłoszone są w „Monitorze Polskim“ Nr. 128 z dnia 6 czerwca 1929. 7422

powodów, oraz prawo wyboru przedsiębiorstwa bez względu na cenę. Nieuwzględnione oferty zostaną bez odpowiedzi.

W ofercie należy wskazać cyframi i słowami ceny jednostkowe dla każdej roboty.

Ofertę i załączniki, zaopatrzone znaczkami stemplowymi w wysokości, wymaganej odnośnymi przepisami ustawy stemplowej, należy w zapieczętowanej firmowej kopercie z napisem, wskazującym zawartość włożyć do koperty bez firmy i nieprzejrzystej, zapieczętowanej i nadesłać pod adresem Radom, Dyrekcja Kolei Państwowych, ulica Piłsudskiego Nr. 8. Na zewnętrznej czystej kopercie bez firmy należy położyć tylko napis: „Oferta na budowę 2-go toru linii Łuków-Dęblin.

**328. Dostawa odpadków bawełnianych.**

Dyrekcja Kolei Państwowych w Gdańsku ogłasza przetarg nieograniczony na dostawę następujących materiałów w przybliżonych ilościach:

80 ton odpadków bawełnianych czesanych (czyściwa).

Dostawa winna nastąpić w okresie 12-tu miesięcy partiami w terminach, które będą podane w zamówieniu.

Ceny należy podać stałe w złotych za jednostkę obowiązkowo loco wagon stacja załadowania (podać nazwę stacji).

Cena stała obowiązuje firmę na ustalony okres wykonania zamówienia.

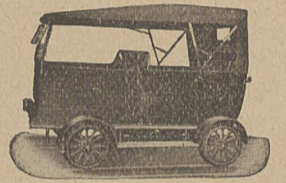
Termin składania ofert upływa z dn. 28. VI. 1929 r. o godzinie 11-ej. Otwarcie ofert odbędzie się o godzinie 11 $\frac{1}{2}$  w pokoju Nr. 425. Wraz z ofertą na-

leży przedłożyć kwit na wpłacenie wadium w wysokości 3% wartości oferowanej dostawy wpłaconej do Kasy Głównej jednej z Dyrekcji Kolei Państwowych. Niezłożenie przed dniem przetargu wadium spowoduje odrzucenie oferty, chociażby zgłoszone ceny były konkurencyjne.

Oferta winna obowiązywać firmę conajmniej 6 tygodni od daty przetargu.

W razie przyjęcia oferty przez Dyrekcję, złożone wadium winno być przed wydaniem ewentualnego zamówienia uzupełnione do 5% wartości zamówienia. W razie cofnięcia oferty w czasie lub po otwarciu ofert, również w wypadku odmowy wykonania udzielonego zamówienia — złożone wadium lub kaucja przepada na dobro Skarbu Państwa.

Ofertę i załączniki należy w zapieczętowanej jednej kopercie firmowej z napisem: „Oferta na dostawę (podać nazwę materiału) na przetarg w dniu 28 VI. 1929 roku, włożyć do drugiej koperty nieprzejrzystej i obowiązkowo bez znaczka firmowego, zapieczętować i położyć napis: „Do Dyrekcji Kolei Państwowych w Gdańsku. Oferta na przetarg rozpisany przez Wydział Zasobów na dzień 28. VI. 1929 r.“. Oferta winna być wysłana listem poleconym, lub złożona do skrzynki ofertowej, znajdującej się w przedstonku gmachu Dyrekcji w Gdańsku.

**DREZNY  
MOTOCYKLE SZYNOWE****AUTOMOBILE SZYNOWE**

**JULIUSZ  
WEISS  
KOLEJE  
POLNE  
LEŚNE  
LWÓW**

Bliższych szczegółów udziela, oraz kwestonariusze, specyfikacje i warunki dostawy wydaje i wysyła Wydział Zasobów D. K. P. Gdańsk, bezpośrednio lub pocztą za złożeniem, względnie nadesłaniem do Głównej Kasy D. K. P. Gdańsk 3 zł. w gotówce.

**329. Dostawa dwukótek i armatury.**

Wojskowy Zakład Zaopatrzenia Intendenckiego i Taborowego odda w drodze przetargu dostawę:

1) 650 szt. dwukótek pod c. k. m. (zunifikowanych);

2) 54 szt. dwukótek telefonicznych;

3) 606 szt. podwyżek „Faruzela“ pod c. k. m. Maxima 08;

4) 116 kompletów uchwytów do podstawy Sokołowa, przyczem komplet składa się z: 2 podstawek tylnych, 1 podstawki przedniej i kompletu śrub długich;

5) 72 komplety uchwytów do podstawy Sokoła, przyczem komplet składa się z: 2 podstawek tylnych, 1 podstawki przedniej, 1 krawędziaka z sankami i kompletu śrub krótkich.

Dostawa wyżej wymienionych dwukótek i armatury winna być uskuteczona do dnia 5 grudnia 1929 r. partiami, które określi Wojskowy Zakład Zaopatrzenia Intendenckiego i Taborowego i rozumie się:

a) dla firm prowincjonalnych franco loco wagon stacja kolejowa nadawca;

b) dla firm, położonych na terenie miasta Warszawy franco loco Główna

Składnica Taborowa w Warszawie, ul. Solec Nr. 63.

Zaoferowane dwukółki i armatura winny ściśle odpowiadać warunkom i rysunkom technicznym, ustalonym przez Instytut Techniczny Intendencji.

Przy składaniu ofert obowiązuje:  
1) wadium w wysokości 3 proc. wartości zaoferowanych dwukółek i armatury, złożone w sposób ustalony rozporządzeniem Ministerstwa Skarbu L. D. O. P. 5284-III z dnia 10. 9. 1927 r.;

2) przepisy o dostawach wojskowych 0-10/22 w całej rozciągłości;

3) warunki i rysunki techniczne dwukółek i armatury, na które rozpisano powyższy przetarg;

4) zaświadczenie Inspektora Pracy stwierdzające, że fabryka jest do tego rodzaju produkcji przygotowana.

Po szczegółowe informacje, dotyczące się dostawy dwukółek i armatury, zwracać się można osobiście począwszy od dnia 12 czerwca 1929 r. do Wojsk. Zakł. Zaop. Int. i Tab. w Warszawie, ul. Nowowiejska Nr. 3-5. parter, pokój Nr. 116, w godzinach od 12 do 14, gdzie również można otrzymać warunki i rysunki techniczne dwukółek i armatury, na które rozpisano niniejszy przetarg.

Informacji pisemnych nie udziela się.

Oferty w zalakowanych kopertach firmowych z napisem „Oferta na dostawę dwukółek i armatury do l. dz. Wojsk. Zakł. Zaop. Int. i Tab 610 Zak. Tab.” składać należy do dnia 1 lipca 1929 r. w kancelarii Wojsk. Zakł. Zaop. Int. i Tab.

Oferty na dostawę częściowej ilości dwukółek i armatury są dopuszczalne.

Komisyjne otwarcie ofert jakoteż i przetarg odbędzie się dnia 3 lipca 1928 r. o godzinie 11 w Wydziale Zakupów Wojsk Zakł. Zaop. Int. i Tab. w Warszawie, ul. Nowowiejska Nr. 3-5..

Wojskowy Zakład Zaopatrzenia Intendencji i Taborowego zastrzeżę sobie prawo dowolnego wyboru oferenta oraz prawo zwiększenia lub zmniejszenia ilości zakupywanych dwukółek i armatury.

Zgodnie z uchwałą Komitetu Ekonomicznego Rady Ministrów z dnia 7 września 1927 r. przy równych cenach pierwszeństwo otrzymania dostawy mają te firmy, które wykażą się dowodami finansowego popierania prac Polskiego Komitetu Normalizacyjnego (Warszawa, ul. Elektoralna Nr. 2).

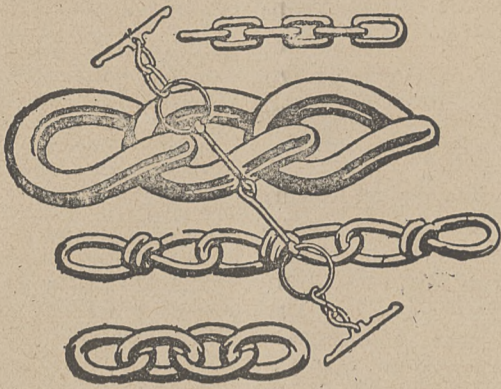
**330. Budowa kratownic drewnianych.**

Poleski Urząd Wojewódzki (Dyrekcja Robót Publicznych) ogłasza niniejszem, że w dniu 28 czerwca 1928 r., o godzinie 12 tej, odbędzie się w

**Zjednoczenie  
Polskich Fabryk Łańcuchów**

Spółka z ogr. odp.

**Katowice**



Skrytka pocztowa nr. 17

Telef. nr. 393-397, 517, 518.

Adres telegraficzny: „Łańcuchy-Katowice”

7381-10

lokalu Dyrekcji w Brześciu n/B (ul. Krzywa 21) przetarg publiczny na podstawie pisemnych ofert na budowę 4-ch kratownic drewnianych systemu inż. Rechniewskiego (wraz z rusztowaniem) dla mostu przez rz. Piąg w Pińsku; 2 kratownice po 41,28 m. k. rozpiętości (ustrój jezdnia żelazny) i 2 kratownice po 26,80 m. b. Niezbędny budulec daje Urząd.

Oferta powinna zawierać ceny jednostkowe za poszczególne roboty, oraz sumę ogólną za całą budowę.

Oferowane ceny jednostkowe należy wypisać bez przekreślań w ślepych kosztorysach, które można otrzymać w Oddziale Drogowym Dyrekcji Robót Publicznych.

Każdy z oferentów winien przed przetargiem złożyć do Kasy Skarbowej wadium w wysokości 5 proc. od kosztu całkowitej budowy kratownicy i kwit Kasy Skarbowej załączony do oferty.

Nieprzekraczalny termin ukończenia robót: 30 listopada 1929 r.

Oferent winien w ofercie oświadczyć, że zna warunki lokalne, oraz, że poddaje się przepisom, dotyczącym oddania robót w zakresie działania Ministerstwa Robót Publicznych.

Warunki przetargu, szczegóły, dotyczące budowy, oraz projekty są do przejrzania w Oddziale Drogowym Dyrekcji w godzinach 1-14, poczynając od dnia 14 czerwca r. b.

Oferenci winni wykazać się zaświadczeniami o wykonanych przez nich budowach wleśszych mostów.

**331. Budowa domu mieszkalnego.**

Dyrekcja Państwowego Instytutu Naukowego Gospodarstwa Wlejskiego w Puławach ogłasza przetarg publiczny na budowę domu mieszkalnego dla wydziału Rolniczego, przy drodze do Żyrzyna i Końskowoli. Długość domu 23,65 mtr. szerokość 11,71 mtr. i wysokość 6,60 mtr.

Oferty należy wnieść w terminie do dnia 27-go czerwca 1929 r., do godz. 12 ej do Kancelarii Instytutu w zalakowanych kopertach.

Otwarcie ofert nastąpi w tym samym dniu o godz. 13 ej.

Wadium stosownie do warunków ogólnych stanowi 3 proc. sumy oferowanej

Wadium stosownie do warunków ogólnych stanowi 3 proc. sumy oferowanej

Ślepe kosztorysy, warunki techniczne i ogólne można nabyć w Kancelarii Instytutu za opłatą 10 zł.

Zastrzeżenie się wybór oferenta, względnie nieprzyjęcie żadnej z ofert.

**332. Wykonanie robót budowlanych.**

Urząd Budowy Gmachów Państwowych w m. st. Warszawie, ogłasza publiczny przetarg ofertowy na wykonanie robót budowlanych, związanych z wybudowaniem nowej Sali Ćwiczeń dla Wydziału Weterynaryjnego Uniwersytetu Warszawskiego przy ulicy Grochowskiej Nr. 77, na Pradze.

Ślepe kosztorysy oraz warunki przetargu otrzymać można w biurze Urzędu Budowy Gmachów Państwowych w m. st. Warszawie, przy ul. Długiej Nr. 50, II-gie piętro, w godz. od 10-12, za opłatą 10 zł.

Tamże przejrzeć można projekt Sali Ćwiczeń, przepisy tymczasowe o oddawaniu państwowych dostaw i robót w zakresie działania Ministerstwa Robót Publicznych oraz projekt umowy.

Oferty w zalakowanych kopertach z napisem: „Oferta na wykonanie robót budowlanych, związanych z budową Sali Ćwiczeń dla Wydziału Weterynaryjnego Uniw. Warsz.” wraz z dowodem złożenia wadium w wysokości 5 proc. sumy oferowanej składać należy do dnia 5 proc. sumy oferowanej składać należy do dnia 5 lipca 1928 roku, do godz. 1-iej w biurze Urzędu, potem bezpośrednio nastąpi otwarcie ofert.

**333. Dostawa pokostu lnianego.**

Dyrekcja Kolei Państwowych w Poznaniu rozpisuje przetarg publiczny na dostawę około 50 000 kilo pokostu lnianego.

Oferowany pokost lniany winien odpowiadać jakościowo ustalonym na P. K. P. warunkom technicznym, co w ofercie należy wyraźnie zaznaczyć.

Dostawa pokostu ma być dokonana w okresie półrocznym w partjach miesięcznych.

Dokładne warunki techniczne otrzymać można w Wydziale Zasobów D. K. P., pokój Nr. 408.

Ofertę na całą lub częściową dostawę pokostu z podaniem ceny za kilo netto w wypożyczonych beczkach franco wagon stacja P. K. P. normalnotorowa (stację konieczną wymienić) należy w zalakowanej kopercie firmowej z napisem wskazującym zawartość, włożyć do koperty bez firmy i nieprzejrzystej, zapieczętować i nadesłać do Dyrekcji lub złożyć do skrzynki ofertowej w przedsiönku gmachu Dyrekcji, najpóźniej do dnia 9 lipca 1929 roku, godz. 12, gdyż w tym dniu o godz. 12 nastąpi otwarcie ofert w gmachu Dyrekcji, pokój 408. Koperta

bez firmy winna być zaopatrzona w napis „Zgłoszenie na przetarg Nr. 59 na 9. VII. 1929 r.”.

Cena winna być wyplisana w złotych, cyfrowo i słownie. Do oferty należy dołączyć kwit którejkolwiek Głównej Kasy Kolejowej lub Państwowej na złożone wadium w wysokości 2 proc. wartości oferowanego materiału. Nienadanie wadium spowoduje bezwzględne odrzucenie oferty.

Oferta wiąże oferenta do dnia 9 sierpnia 1929 r. O ile oferent tego terminu nie może akceptować, to należy termin ważności oferty ustalić. W razie nieuwzględnienia oferty wadium zwraca się. Natomiast wadium przypada na rzecz skarbu państwa i to niezależnie od prawa dochodzenia szkody, w razie cofnięcia oferty w czasie rozprawy ofertowej, jak również w wypadku odmowy wykonania zamówienia po przejściu przez Dyrekcję oferty w terminie przewidzianym przetargiem.

Pierwszeństwo otrzymania zamówienia dostaw przy równych cenach mają firmy, popierające pracę Polskiego Komitetu Normalizacyjnego i które mogą się wykazać zaświadczeniem tego Komitetu. Zaświadczenie o popieraniu prac Komitetu Normalizacyjnego winny firmy dołączyć do oferty.

W razie przyjęcia oferty przez Dyrekcję, złożone wadium winno być przy zawarciu umowy uzupełnione do 5-procentowej kaucji.

Dyrekcja Kolei Państwowych zastrzeżę sobie prawo unieważnienia przetargu bez podania powodów, zamówienia pokostu lnianego częściowo u kilku oferentów, oraz prawo wyboru dostawcy bez względu na cenę.

Oferty nie odpowiadające warunkom niniejszym nie będą rozpatrywane, a oferty nieuwzględnione pozostaną bez odpowiedzi.

**Obwieszczenia miejskie.**

**57. Budowa elektrowni.**

Magistrat powiatowego miasta Kosowa Poleskiego niniejszem ogłasza konkurs na budowę elektrowni miejskiej, kosztem przedsiębiorcy, z prawem korzystania, zależnie od umowy, na pewną ilość lat.

Rozpatrzenie ofert odbędzie się dnia 28 czerwca 1929 roku.

Szczegółowych informacji udzieli Magistrateat na żądanie.

**58. Budowa Ratusza.**

Magistrat miasta Żar rozpisuje niniejszem ofertowy Przetarg publiczny na budowę ratusza. Oferty należy składać w zalakowanych kopertach z odpowiednim napisem do dnia 5-go lipca br. godzina 12 w tut. urzędzie

**BECZKI**

z miękkiego drzewa do pakowania

różnych produktów chemicznych jak n. p. parafiny, smoły twardej, cementu, gipsu, farby, nawozu sztucznego, oraz śrub i nitów itp.

we wymiarach:

- około 73 cm długość klepek
- ” 165 cm obwód beczki
- ” 43 cm średnica dna i pokrywy
- ” 11 mm grubość klepek dna i pokrywy
- ” 13 mm ” ”

dostarcza firma

**Bracia Landau,**

Przemysł drzewny i hurtowny skład materiałów budowlanych

**Biała obok Bielska.**  
6174-0



do samochodów, motocykli, motorówek, traków i t. p.

SKŁAD SPECJALNY:

**„ROTAX”  
WARSZAWA**

Niecała 1. — Tel. 154-87.

7360

**Kto  
pragnie  
uzyskać**

**dostawy i budowy**

rządowe, miejskie, powiatowe i t. p.

**winien prenumerować „TYGODNIK DOSTAW”**

pismo fachowe, poświęcone dostawnictwu i odbudowie, kolportowane w całej Rzeczypospolitej. Prenum rata rocznie 20 zł., półrocznie 14 zł., — Główna Redakcja i Administracja we Lwowie, ul. Potockiego 26. Telefon 0-92 i 2-59. Konto P. K. O. Warszawa Nr. 142.600

budowlanym, gdzie też są do nabycia potrzebne formularze i warunki techniczne za opłatą 20 zł. Otwarcie ofert nastąpi tegoż dnia o podanej godzinie. Wadium wynosi 3% oferowanej kwoty, może być złożone gotówką lub w odpowiednich papierach wartościowych do Kasy Miejskiej w Żarach. Nie będą rozpatrywane oferty wniesione na nieoryginalnych formularzach po oznaczonym terminie, bez wadium, uzupełnione dopiskami i nienależycie podpisane.

Magistrat zastrzega sobie wolny wybór oferty.

### Wyniki ofert.

#### 34. Budowa mostu ze strony Wydziału Pow. w Smiglu.

(Patrz Tyg. dost. Nr. 11, obw. pow. 20)

Oferty nie zostały zatwierdzone.

#### 35. Budowa szosy z ramienia Wydziału pow. Wołczyńskiego.

(Patrz Tyg. dost. Nr. 12, obw. pow. 24)

Budowa szosy długości 5,4 km. na odcinku Pleszewca—Zabrzezie, drogi Wołżyn—Horodźki, została powierzona, podczas rozprawy ofertowej, przedsiębiorstwu robót inżynierskich Inż. Wawrzyńca Tabaki, siedzibą stała którego jest Bydgoszcz, ul. ks. Markwarta Nr. 6.

Wydział Powiatowy Sejmiku Wołczyńskiego powierzył wykonanie wyżej wymienionej roboty p. Inż. Tabace za sumę ryczałtową 44.000 zł. za kilometr, czyli łącznie za sumę 273.000 zł.

#### 36. Dostawa materiałów faszynowych dla Kier. Regulacji Tyśmienicy w Drohobyczu.

(Patrz Tyg. dost. Nr. 15, obw. p. 279)

Z pośród 5 ofert, jakie wpłynęły przed terminem rozprawy ofertowej, tylko 3 zostały uznane za ważne a w szczególności:

- 1) Oferta Mozesa Spieglera za faszynę lasową 2,70 zł. 1 palik 5,5 gr.
  - 2) Oferta Pinkasa Gottlieba i Herscha Knolla za faszynę lasową 2,58 zł. 1 palik 6,75 gr.
  - 3) Oferta Jakóba Mozesa Perlmana za faszynę lasową 2,78 zł. 1 palik 6.—gr.
- Zatwierdzoną została oferta Mozesa Spieglera z Młynków szkolnikowych, która po przeliczeniu całego kontyngentu dostawy faszyny i palików okazała się najniższą.

#### 37. Budowa mostu na Dunajcu w Krościenku.

(Patrz Tyg. dost. Nr. 11 str. 5).

Wynik rozprawy ofertowej z dnia 23. IV. rb. ze strony Urzędu Wojew. Dyr. Rob. Publ. w Krakowie, na budowę podpór mostu żelbetowego na Dunajcu w Krościenku.

- 1) Firma Inż. Oskar Heibel — Katowice, oferuje na kwotę 168.266 10 zł.
- 2) Firma Inż. Weksner i Michalski Kraków, na kwotę 183.299 41 zł.
- 3) Firma „Kilof“ S. A. Kraków na kwotę 136.382 60 zł.
- 4) Inż. P. Goldwasser, Kraków na kwotę 182.180 60 zł.
- 5) Inż. Cyrankiewicz, Kraków na kwotę 250.921 15 zł.

W cenach tych nie jest objęty koszt cementu, który Kierownictwo budowy dostarczy w naturze.

#### 38. Przetarg budowlany na budowę dwóch przyczółków mostowych z ramienia Wydz. powiat. w Mińsku Mazowieckim.

Oferty złożył:

Biuro Inżynierjino-budowlane A. Zawistowski i Ska Warszawa, Żórawia 15, za sumę 103.361 67.

Inżynier Walerjan Marzec, Przedsiębiorstwo budowy, Warszawa, ul. Mazowiecka Nr. 5 z ustępstwem za sumę 111.657 54.

Biuro Budowlane Bobrowski i S-ka, Warszawa, Rakowiecka Nr. 9, za sumę 124.589 13.

Przedsiębiorstwo Robót Budowlanych, Ludwik Górecki, Warszawa, Przemysłowa 34, za sumę 105.446 77.

Przedsiębiorstwo budowlane „Spójnia“, Warszawa, ul. Wspólna 40, za sumę 75.605 09.

Two „Trawers“, Warszawa, ul. Piękna 22, za sumę 86.167 34.

### Przetarg.

Ministerstwo Komunikacji zawiadamia o przetargu ofertowym, który odbędzie się dnia 2 lipca 1929 r. o godzinie 11 na sprzedaż złomu żelaznego (obróczy i kół Griffina).

Szczegółowe ogłoszenia zamieszczone są w „Monitorze Polskim“ Nr. 134 z dnia 15 VI. 1929 i „Epoce“ Nr. 159 z dnia 12 VI. 1929 r. 7436

Spółka Udziałowa Budownictwo i Przemysł, Warszawa, Śniadeckich 6, za sumę 109.545.—

Otwarcie ofert odbyło się na posiedzeniu Wydziału Powiatowego bez udziału oferentów. Utrzymał się i wziął budowę (poz. 1) Inżynier Zawistowski, odstępując od sumy 10%

### Doniesienia.

#### 37. Nowy spis urzędów, agencji pocztowych.

Ministerstwo poczty i telegrafów wydaje nowy spis urzędów, agencji, pośrednictw pocztowych, telegraficznych i telefonicznych czynnych na obszarze Rzeczypospolitej Polskiej, oraz stacji kolejowych, upoważnionych do wymiany telegramów. Spis ten zawiera alfabetyczne zestawienie nazw urzędów, agencji, pośrednictw oraz stacji kolejowych, jak też określa zasadniczo zakres działania poszczególnych urzędów, agencji i pośrednictw w dziale pocztowym, telegraficznym i telefonicznym, połączenia pocztowe, położenie geograficzne urzędów, ich przynależność administracyjną. W dodatku do spisu umieszczono tabele pól sytuacyjnych do wyodrędkowania stref dla obliczenia opłat paczkowych i telefonicznych, tudzież wykaz okręgów administracyjnych Rzeczypospolitej Polskiej według województw i powiatów, z wyszczególnieniem ich powierzchni i ludności. Nowy spis wyjdzie z druku około 1. lipca b. r. Cenę za 1 egzemplarz spisu poda się we właściwym czasie, w każdym razie wyniesie ona około 6 (sześć) złotych. Zamówienia na ten podręcznik przyjmują urzędy, agencje i pośrednictwa pocztowe i telegr. Uprasza się władze i urzędy pocztowe oraz komunalne, tudzież osoby prywatne o jaknajrychlejsze podanie miejscowym urzędom, agencjom i pośrednictwom pocztowym i telegraficznym niezbędnej ilości egzemplarzy tego podręcznika.

#### 38 Ruch budowlany.

Bielsko: nadbudowa warsztatów szkoły przemysłowej; Bokujna: Państw. Zarząd drogowy Dubno: budowa

mostów drewnianych; Bożkiewicze: Państw. Zarząd drogowy Dubno: budowa mostów drewnianych; Brodnica: instalacja elektrotechniczna w domu oficerskim fund. Kwater. wojsk.; Bydgoszcz: instalacja elektrotechniczna i kanaliz.-wodociągowa w dwóch domach mieszkal., wykonanie prac ziemnych, murarskich i ciesielskich przy bud. kościoła katol. w Wierchucinie, państw. Insp. Budowl.; Brzozów: wykonanie okien, dostawa i urządzenie centr. ogrzewania do bud. gmachu gimnazjum państw. Dyr. Rob. Publ. Lwów; Brzeżany: remont bud. żołnierskiego w koszarach piechoty, 6 O. Szeł. Lwów; Częstochowa: obwałowanie magazynów, 4 O. Szeł. Budown. Łódź; Dąbrowa górnicza: wykonanie instalacji centralnego ogrzewania, kanalizacji i wodociągu w bud. administracyjnym państw. szkoły Górniczo-Hutniczej im. Staszica; Dubno: odbudowa pałacu ks. Lubomirskich na zamku, Dyr. Rob. Publ. w Łucku; Gdynia: U. Bud. Naziem. Wejherowo) wykon. instalacji, siły i światła elektr. w gm. obserw. morskiego, wykonanie budynku dla elektrowni; Golkowice: (pow. Rybnik) budynek dla posterunku policji p., Śl. U. wojew.; Grodno: roboty ziemne, murarskie, betonowe oraz wykonanie dachu, 3 O. Szeł. Bud.; Grudziądz: Miejskie tramwaje, elektrownia i wodociąg odda budowę wzgl. nadzór nad budową fundamentów pod turbinę parową 5000 Km. i kocioł o pow. ogrzew. 500 m<sup>2</sup>; Jarosław: wykonanie budynku dla elektrowni miejskiej; Jastarnia: 8 O. Szeł. Bud. wykon. robót stolarskich; Katowice: Urząd Wojew. Wydz. Rob. Publ.: budowa domów robotniczych w następ. miejscowościach: Wikołń 28, Bielszczowice 10, Weńnowiec 13, Kochtowice 13, Bielszowice 5, Bielsko 11, Golezów 4 domki bliźniacze zaś w Kończycach 7, Rybniku 10, Michałkowicach 18 a w Cieszynie 5 domków robotniczych, wykonanie centr. ogrzew. i urządzeń sanitarnych w sanatorium Witkowiec Bystra; wykonanie umocnienia sposobem bitumicznym (asfaltowym lub smołowcowym) bocznej jezdni ulicy Marszałka Piłsudskiego przed posesją Gminy Ewangelickiej; Kamionka Strumiłowa: odbud. spalonego bud. żołnierskiego w koszarach 6. O.

Szeł. Lwów; Kielce: wykonanie instalacji centralnego ogrzewania, kanalizacji i wodociągu w gmachu Seminarjum nauczycielskiego Dyr. Rob. Publ.; Kaczyce Górne: (pow. Cieszyn) budynek dla posterunku policji p. Śl. U. wojew.; Kończyce (pow. Katowice) budynek dla posterunku policji p. Śl. U. wojew.; Kraków: M. Kasa oszczędności) wykonanie instalacji centralnego ogrzewania w 2 domach przy ul. św. Tomasza, Polski Zw. Kolejowców w Krakowie: roboty budowlane przy bud. IV p. domu P. Z. K. ul. Filipa 6, Magistrat: budowa kanałów miejskich na drodze „do leja“ Grzegorzewskiej, fabrycznej i na dojeżdźle do dworca Kraków-Dąbie dz. XIX i XX, 5 O. Szeł. Bud. remont koszar, Elektrownia miejska: wykonanie robót stolarskich ślusarskich, instalacji wodociągowej i parowej oraz robót kaflarskich przy bud. domu mieszkalnego dla pracowników elektrowni (dzielnicy XII ul. Słoneczna), dom III p. ul. św. Tomaszka l. 23, kasa oszczędności miejska, nadbudowa III p. św. Sebastjana 9, Z Suska, nadbudowa III p. Starowiślna 60, Fryderyk Weingrün; Krosienko: Dyr. Rob. Publ. w Krakowie, bud. podpór mostu żelbetowego na Dunajcu; Kulików: budowa elektrowni miejskiej kapitałem oferenta z prawem eksploatacji przez umówiony czas; Limanowa: bud. murów surowych 7 klasowej szkoły powszechnej, O. Dyr. Rob. Publ.; Lublin: O. Sz. Bud. remont kapitalny budynków i 2 studzien dla szkoły Podchorążych Rezerwy Artylerji w Włodzimierzu; Lwów: Instalacja central. ogrzew. wodociągu i kapieliska w nowym skrzydle gm. Państw. Szkoły Przemysłowej, budowa ogrodzeń szkół powszechnych miejskich im. Czackiego i św. Anny, roboty dekarские z dachówką karpiówką, dostarczenie stopni schodowych ze sztucznego kamienia, roboty ślusarskie, kaflarskie, ułożenie posadzek deszczurowych na bud. Spółdz. „Własna Strzecha“ (pl. Marjacki 7) przy drodze koziełnickiej, D. O. K. 6 Szeł. Bud.-remont budynków wojskowych: magazyn 6 O. Skł Art., ul. Janowska 21, roboty ciesielskie i blacharskie oddzielnie, budynków żołnierskich na Wólce, 8 budynków na Dulibach w Stryju, instalacji wodoc. i kanaliz. w Stryju j. w, dostawa i montaż urządzeń centr. ogrzewania, wodociągów i gazu w bud. miejskich: szkoła im. M. Reja, plac Misjonarski, ochronka miejska ul. Pijarów, szkoła im. Szaszkiewiczza ul. Zamknięta, rekonstrukcja i nadbud. I p. ul. Pijarów 38, P. i K. Jakub, nadbud. II p. ul. Zamoyskiego 1, I. Presner, przebud. I p. i nadbud. II p. ul. Listopada 30, Marja Rosenberg, bud. domu I p. ul. Teatynska, Marja Witsch, nadbud. II p. ul. Kurkowa 45, SS. Franciszkanki Rodz. Marji, nadbud. III p. ul. Kołłątaja, M. Nass, budowa I p. domu ul. Żyżyńska, P. i M. Lang, budowa garażu ul. Lwowskich Dzieci, P. Pilaciński, budowa domu parterowego na Jałowcu, Michał Sudowy, pokrycie blachą kościoła i plebanji N. P. Marji Śnieżnej, Magistrat Wdz. III, remont bastionu 7 na Cytadeli, 6 O. Szeł. Bud., remont budynków wojskowych i stajni w koszarach art. im. gen. Bema, roboty murarskie i ciesielskie oddzielnie, budowa 2 domów i pięt. ul. Zielona boczna, Stanisław Kwiatkowski, bud. I p. domu mieszkalnego, ul. Sakramentek, prof. Minkiewicz, nadbudowa I p. na realności I. 33, ul. Błonie Janowskie, Antoni Michałkiewicz, budowa I p. domu mieszkalnego, ul. Grochowska, Jan i Izabela Kulińscy, budowa I p. domu, ul. Tarnowskiego 41, Ida Lubliner, nadbudowa III p. w realności I. 101, ul. Gródecka, Ida Wahler, budowa II p. domu mieszkalnego, ul. Listopada boczna, Józef Kwak, budowa I p. domu, ul. Zielona, inż. Tomasik, nadbudowa III p., ul. św. Magdaleny 3, Emilia Słuszkiewiczowa, instalacja wodociągowo-kanalizacyjna i gazowa, centralnego ogrzewania ciepłą wodą i elektryczną w domu oficerskim, ul. Jabłonowskich 30, Fund. Kwatermistrzostwa Wojskowego; Łódź: obwałowanie magazynów 4 O. Szeł. Budown. Łódź; Myszków: wykonanie 193 okien do budynku głównego szpitala, Wydział powiatowy w Zawierciu; Nowogródek: wykończenie rozpoczętej budowy gmachu II p. Izby Skarbowej, 12 587 m<sup>3</sup> D. R. Publ.; Pińsk: wykonanie instalacji elektrycznej, podsufitki na siatce Rabitza, podłogi betonowej (Kier. Mar. wojennej, Warszawa).

„Budowniczy“

## Izolacyjne materiały

Złoty medal

Złoty medal



Paryż 1927  
Paryż 1928



Grand Prix  
Paryż / Liège



Liège 1928  
Katowice 1928

FABRYKA MATERIAŁÓW IZOLACYJNYCH I KORKOWYCH  
**WILHELM MUELLER - SZARLEJ - G. ŚL.**

## Smotę drogową

do smołowania nawierzchni i wglębnego dostarcza

TOWARZYSTWO HANDLOWO-PRZEMYSŁOWE

## Mieczysław Zagajski

SPÓŁKA AKCYJNA

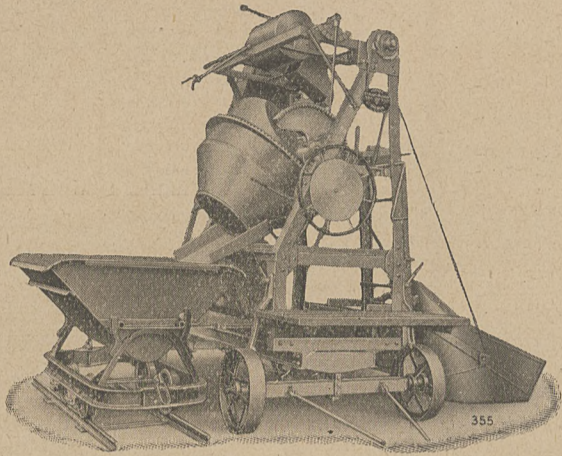
Warszawa, Żórawia Nr. 3, tel. wydz. sprzedaży: 60-20, 297-53

Wyłączna sprzedaż na Małopolskę i b. Kongresówkę

„SYNDYKATU DLA PRODUKTÓW SMOŁOWCOWYCH“  
Spółka z o. o. w KATOWICACH.

7384 5

# Buduje się tanio



przy użyciu

## szybkosprawnej betoniarki Jaeger,

która miesza nietylko

**beton**

lecz również i

**zaprawę**

Jedynie betoniarki Jaeger budowane na podstawie dziesięcioletniego doświadczenia dają gwarancję doskonałego mieszania. Wystrzegać się przeto naśladownictw! Proszę żądać prospektów.

## JULJUSZ WEISS

**KOLEJE POLNE, LEŚNE I FABRYCZNE — LWÓW**

BIURA: ul. Potockiego 26. — SKŁADY: ul. Na Bajkach 3-5.

TELEFONY: 2-59, 10-91, 10-92, 34-27, 51-38.

ADRES TELEGRAFICZNY: Railweiss Lwów.

### Obwieszczenia państwowe.

#### 336. Przetarg na odbudowę bulwaru.

Państwowa Inspekcja Dróg Wodnych w Bydgoszczy (ul. Nad Portem br. 1) ogłasza przetarg na odbudowę bulwaru na rz. Brdzie, w przestrzeni wybrzeża, należącego do Skarbu Państwa między mostem Gdańskim a Portowym — Jagiellońskim w Bydgoszczy.

Bulwar ma być wykonany w pobliżu mostu Gdańskiego w długości 55 m. z żelbetu, lub kamienia na fundamencie betonowym i palach, na przestrzeni zaś dalszej w długości 120 mb. jako palisada z drzewa, lub też z żelaznej ścianki.

Do przetargu mogą stanąć wyłącznie firmy pracujące w dziale inżynierii wodnej.

Oferty w zapieczętowanych kopertach z napisem: „Przetarg na odbudowę bulwaru“ wraz z projektem bulwaru, opisem technicznym, oraz szczegółowym kosztorysem należy składać najpóźniej do dnia 2 lipca r. b. godz. 12-ej, w którym to terminie nastąpi otwarcie ofert w obecności ewent. przybyłych oferentów.

Oferta winna zawierać klauzulę, że oferent poddaje się bez zastrzeżeń znanym mu warunkom przetargu, tudzież — jako załącznik — poświadczenie złożenia w Kasie Skarbowej w Poznaniu lub Bydgoszczy, wadium w wysokości 3% oferowanej sumy.

Trzy projekty bulwaru, wyróżniające się zdaniem Inspekcji Dróg Wodnych pod względem technicznym, zostaną wynagrodzone kwotą 400, 250 i 150 zł.

Oferent odmawiający podpisania umowy w oznaczonym terminie, lub nie stawający w tym terminie — traci wadium na rzecz Skarbu Państwa.

Inspekcja Dróg Wodnych zastrzega sobie:

1) swobodny wybór oferenta, przedstawiającego warunki najkorzystniejszego wykonania pod względem technicznym,

2) oddanie budowy bulwaru tylko przy moście Gdańskim.

3) nieprzyjęcie żadnej oferty, względnie projektu.

Bliższe warunki przetargu wraz z planem sytuacyjnym, fotografią miejsca budowy i przekrojami istniejącego można otrzymać w pokoju Nr. 1 lub 5 tutejszego Urzędu za zwrotem kosztów kancelaryjnych w wysokości 10 zł.

(—) Inż. Tychoniewicz.

#### 337. Sprzedaż złomu.

Ministerstwo Komunikacji sprzedaje w drodze przetargu w całości lub częściowo 7000 ton złomu w postaci obręczy wagonowych i parowozowych i kół Griffina (żelaznych lanych z utwardzoną powierzchnią).

Materiał powyższy znajduje się w składach następujących Dyrekcji kolejowych:

	Obręcze	Koła
Warszawa	650 ton	1000 ton
Lwów	450 „	100 „
Stanisławów	100 „	100 „
Kraków	200 „	300 „
Katowice	200 „	—
Wilno	200 „	100 „

Warunki obowiązujące przy przetargu

1) w zgłoszeniu należy wskazać ceny (cyframi i słowami) za 1 tonę, loco miejsce znajdowania się, przyczem dla każdej Dyrekcji mogą być oferowane inne ceny.

Złom sprzedawany będzie tylko w ilościach nie mniejszych, jak po 100 ton.

Naładunek materiałów będzie do-

konywany siłami Dyrekcji K. P. na koszt nabywcy.

2) Zgłoszenie obowiązuje firmę w ciągu 3 tygodni, licząc od daty przetargu.

3) Złożenie i załączniki w zapieczętowanej firmowej kopercie ze wskazaniem na niej zawartości, należy włożyć do drugiej nieprzejrzystej koperty, nie mającej nazwy firmy Koperkę tę należy zapieczętować i opatrzyć napisem „Zgłoszenie na zakup złomu“.

4) Otwarcie zgłoszeń odbędzie się w Wydziale Zasobów M. K. pokój Nr. 169 dnia 2 lipca 1929 r. o godz. 11-ej.

5) Zgłoszenie należy składać do terminu wyznaczonego na ich otwarcie do skrzynki, znajdującej się w kancelarii Departamentu VI Ministerstwa Komunikacji (Warszawa, ul. Nowy Świat 14, pokój Nr. 142) lub nadsyłać pocztą pod powyższym adresem.

6) Zgłoszenia nadesłane po wskazanym terminie nie będą rozpatrywane.

7) Firma przyjmująca udział w przetargu, powinna, powołując się na niniejsze ogłoszenie złożyć w Kasie Głównej najbliższej Dyrekcji kolejowej wadium w wysokości 3 proc. ogólnej wartości nabywanego złomu, a kwit doręczyć do zgłoszenia. Wadja winna być składana wg. wymagań Ministerstwa Skarbu. W razie cofnięcia zgłoszenia podczas rozprawy ofertowej, wadium przechodzi na rzecz Skarbu. W razie zaakceptowania oferty firma powinna niezwłocznie złożyć kaucję w wysokości 5 proc. wartości nabywanego materiału. Złożone przy przetargu wadium zatrzymane będzie na poczet kaucji. Kaucja zwrócona będzie na poczet kaucji. Kaucja zwrócona będzie po wypełnieniu kupna.

Nadmienia się, że zapłata na nabywany złom powinna być dokonywana przed zabraniem towaru w terminie miesięcznym, przy zakupach zaś więk-

szych ilości w sumach nie mniejszych jak za 200 ton miesięcznie. Cała jednak należność za nabywany złom powinna być uregulowana najpóźniej w ciągu 6 miesięcy od daty odośnej umowy.

8) Zastrzega się prawo unieważnienia przetargu w całości lub częściowo, podziału łomu pomiędzy kilku reflektantów oraz wyboru nabywcy bez względu na cenę.

9) Nieuwzględnione zgłoszenia pozostaną bez odpowiedzi.

10) Wprowadzanie jakichkolwiek zmian w zgłoszeniach przy ich otwarcianiu oraz dalszy przetarg ustny nie może mieć miejsca.

### Obwieszczenia prywatne.

#### 10. Przetarg budowlany.

Komitet Budowy Szkoły Handlowej i Przemysłowej w Stanisławowie ogłasza publiczny przetarg na wykonanie robót budowlanych przy budowie części gmachu dla wymienionych szkół a to o powierzchni zabudowanej około 800 m<sup>2</sup> przy ul. Lipowej w Stanisławowie.

Otwarcie tego samego dnia o godz. 17-tej w Banku Gosp. Krajowego.

Szczegółowe informacje i przedmiar ofertowy można otrzymać w Dyrekcji Szkoły Handlowej w Stanisławowie, pl. Paderewskiego w godz. od 16—18.

#### 11. Budowa ogrodzenia.

Do wybudowania 300 metrów ogrodzenia z płyt żelazno-betonowych o wysokości 3 mtr. poszukują przedsiębiorcy. Zgłoszenia z dokładnym kosztorysem do Małopolskiej Hodowli Zwierzyń w Łukawicy dolnej, poczta Stryj. Nieuwzględnione bez odpowiedzi.

### Do sprzedania

**4 Błotniarki Krooga po 20 m<sup>2</sup> i 1 Płoczek buraków Wiesnera**

Wiadomość: Dyrekcja Cukrowni „Chodorów“.

7433

### ZASTĘPSTW

firm poważnych na Zagłębie Dąbrowskie i ewent. Śląsk poszukuje solidna i ustosunkowana firma.

Zgłoszenia do Tygodnika Dostaw w Sosnowcu, Teatralna 1.

**Skorowidz ofiarowanych i poszukiwanych nowych i używanych maszyn, narzędzi materiałów budowlanych itp.**

**Ogłoszenia w tej rubryce**  
25 groszy za słowo.  
(W ramce 50% drożej.)

#### Ofiarowano:

**Generator** trójfazowy Poega Chemnitz 125 KVA 225 woltów, 320 amperów, 1000 obrotów, zbudowaną 115 woltów na jednym wale, w komplecie sprzedaje F. Fiszer Łódź Nowocegielniana 22. 7428

**Lokomobile** przemysłowe stacji LANZ 12 atm. z r. 1908, 2-cylindrowa, z kondensacją, ca 60 KM. jeszcze w ruchu, nowo przez Stow. Dozoru nad Kociami odebrana, GÜTTLER, 8 atm., r. 1908, ca 30 KM, gruntownie wyremontowana, oraz kilka naście lokomobil przevożnych, maszyn parowych, motorów, młocarni parowych, etc. bardzo korzystnie na sprzedaż Nitsche i Ska, fabryka

maszyn Poznań, ul. Kolejowa 1-3. 7401-3

**Motory 50 i 40 K.M.** Szwajcarskiej fabryki „Winterthur“ na gaz ssany, w dobrym stanie, w ruchu, z powodu przebudowy na sprzedaż. Oglądać można w firmie: Młyn Motorowy T. Ewertowski i St. Potorecki w Ryplinie (woj. Warszawskie) 7426

#### Maszyny do obróbki drzewa, używane, lecz w zupełnie dobrym do użytku stanie, a mianowicie:

1 szpuntoownicę firmy Kirchner & Co, 1 szpuntoownicę firmy Blumwe & Co, 1 piłę tarczową do szczap, żelazną, 1 kelarkę 200 mm. szerok., firmy Kiessling & Co, 1 kijarkę firmy Kirchner & Co, 1 szlifierkę z drewnianym stołem 600 m/m. dług. posiada na składzie Biuro Techniczne A. Moszkowski i S-ka, Inżynierowie, Warszawa, Sienna 23. Tel. 89-65 i 428-25. 7368

**Motory gazowe, benzynowe i ropne o mocy 3-20 KM, 1 piła cyr-**

#### Starannie zebrane i sprawdzone

### Adresy

z zakresu przemysłu i rolnictwa w Polsce dla celów propagandy handlowej:

Branża	Przybliżona ilość adresów	Cena 1 zbioru
Cegielnie	1200	Zł. 28- <sup>00</sup>
Wapienniki, kamieniołomy, fabryki gipsu i cementu	450	" 16- <sup>00</sup>
Przedsiębiorstwa budowlane	1750	" 35- <sup>00</sup>
Tartaki	4000	" 75- <sup>00</sup>
Handel drzewem	400	" 15- <sup>00</sup>
Inżynierowie, Architekci, Budowniczy	1000	" 25- <sup>00</sup>
Biura tech. handl. przem.	1250	" 25- <sup>00</sup>
Fabryki maszyn	1150	" 25- <sup>00</sup>
Większe warsztaty mechanicz.	630	" 15- <sup>00</sup>
Kopalnie węgla, Huty żelaza, Żupy solne etc.	500	" 17- <sup>00</sup>
Zarządy dóbr (ponad 350 ha.)	8400	" 190- <sup>00</sup>
Młyny	930	" 24- <sup>00</sup>
Huty szklane	120	" 8- <sup>00</sup>
Nadleśnictwa	420	" 15- <sup>00</sup>
Domy handlowe	400	" 15- <sup>00</sup>
Chemiczny Przemysł	250	" 12- <sup>00</sup>
Kopalnie i Rafinerie Nafty	650	" 19- <sup>00</sup>
Przedsiębiorstwa elektrotechniczne	300	" 12- <sup>00</sup>
Urzędy i Instytucje Robót Publicznych	480	" 18- <sup>00</sup>
Urzędy Miejskie i Magistraty	850	" 24- <sup>00</sup>
Garbarnie	150	" 10- <sup>00</sup>

Powyższe adresy pisane są maszyną na specjalnych arkuszach w ten sposób, że każdy adres po wycięciu z arkusza można nakleić bezpośrednio na kopertach, opaskach i t. p.

Zamówienia przyjmuje:

ADMINISTRACJA TYGODNIKA DOSTAW  
We Lwowie, ul. Potockiego 26. Tel. 10-92 i 2-59

kularka 900 mm. z drewnianym stołem, piły wadłowe oraz wałki dla pił cyrkularnych dostarcza Hugo Paland & Co Biela k. Bielska. (6602)

**Trak horyzontalny** o prześwicie 1 m. w dobrym stanie okazynie do sprzedania. Trak oglądać można w ruchu. Zgłoszenia do Ekspedycji Tygodnika

dostaw we Lwowie pod „Trak horyzontalny“ 7410

**Urządzenie browaru** jak: kadzie na 2-3000 l., beczki 1500-2000 l., kotły zacierne, fermentacyjne, młynek do siodu z automatyczną wagą, automatyczna suszarnia itd., jest w całości lub pojedynczo tanło na sprzedaż. Rolnicza Mleczarnia, Leszno, ul. Osiecka 52.

**3 lokomotywy** benzynowe 8, 15 i 30-konne dla toru 600 mm. (używ.)

**1 parowóz** nowy 70-konny 3 osiowy dla toru 750/760 mm marki Krauss & Comp. Linc n. D.

**4 parowozy** 4-osio- wych, 60-konnych, dla toru 600 mm. (używ.)

**20 wagoników** skrzyniowych do kamienia dla toru 600 i 750 mm (używ.)

**30 wagoników** leśnych (truków) dla toru 750/760 mm 10-tonn udźwigu (używ.)

**30 wagoników** leśnych (truków) dla toru 600 mm. 4-tonn udźwigu (używ.)

**2 kilometry** toru 65 mm. na podkładach żelazn. 600 mm. rozp. (now.)

**1000 młotów** stal. do kamienia 4 kg ze styliskami (now.)

**1 lokomobila** 20 konna Clayton i Huttelworth (używ.)

**1 motor** 6-konny, przevożny, benzynowy (używ.)

**1 betoniarka** 250 litrowa (używ.)

**40 wywrotek** 3/4x600 (używ.)

**5 form** do rur betonowych z pierścieniami (now.) — do sprzedania. Juliusz Weiss, Kroleje Polne, Leśne i Fabryczne we Lwowie. Biura. ul. Potockiego 16. Tel. 2-59, 10-91, 10-92, 34-27, 51-38. Telegramy: Railweiss Lwów

#### Poszukiwano:

**1 używany** lecz w dobrym stanie się znajdujący konny walec drogowy średniej wagi zakupi Zarząd Kopalń Ski Akc. dla Przemysłu Naftowego i Gazów Ziemi-nych w Schodnicy. Upraszamy o ofertę 7424

**Kocioł parowy** 36-40 m<sup>2</sup> na 6-10 atm. potrzebny zaraz. Oferty pod: Kunz, Lwów — Kr. Leszczyńskiego 41. 7423-2

**Kocioł** Kornwał, o powierzchni ogrz. 20-25 m<sup>2</sup> w dobrym stanie kupię Oferty z podaniem ceny, kiedy i gdzie zbudowany ile atmosfer ciśnienia. Józef Weinberger, Kraków. Podgórze, Dąbrowskiego 11.

#### PRZETARG.

Ministerstwo Komunikacji zawiadamia o przetargu ofertowym, który odbędzie się dnia 28/VI. 1929 r. o godz. 11-ej na sprzedaż starej miedzi.

Szczegółowe ogłoszenia zamieszczone są w Monitorze Polskim Nr. 131 z dn. 10/VI 1929 r. 7428

#### Przetarg publiczny

na wykończenie budowy Izby Skarbowej w Brześciu n/B. ogłasza Poleska Dyrekcja Robót Publicznych w Brześciu n/B. na dzień 25 czerwca 1929 r. o godzinie 12.

Ślepe kosztorysy wydaje lub wysyła Dyrekcja na żądanie. Szczegóły ogłoszone w Monitorze Polskim Nr. 129 z dn. 7/VI r. b.

Poleska Dyrekcja Robót Publicznych. 7430

Magistrat król. stol. miasta Lwowa.

LM. 51766/29  
W. III.

We Lwowie, dnia 14 czerwca 1929.

#### OGŁOSZENIE PRZETARGU

Magistrat król. stol. miasta Lwowa rozpisuje niniejszym przetarg ofertowy na dostawę i montaż **kotła parowego** leżącego dwupłomiennicowego o 80 m<sup>2</sup> powierzchni ogrzewalnej i p = 9 atm. ciśn. rob., dla Rzeźni Miejskiej. Ofertę ma być objęty demontaż istniejącego kotła i wyniesienie go poza obręb kotłowni i montaż nowego kotła z obmurowaniem.

Bliższych informacji można zasięgać w Wydziale III. Magistratu (drzwi Nr. 116).

Oferty w kopertach opieczętowanych pieczęcią oferenta z napisem: „Oferta na kocioł parowy“ winny być składane w III. Wydziale Magistratu (drzwi Nr. 116) do dnia 25 czerwca 1929 r. godz. 12, poczem tegoż dnia o godz. 12.30 nastąpi ich otwarcie.

Do oferty należy dołączyć kwit Kasy Miejskiej na złożone wadium w wysokości 5% sumy oferowanej.

Magistrat zastrzega sobie prawo dowolnego wyboru oferenta oraz unieważnienia przetargu.

Magistrat król. stol. miasta Lwowa  
Dr. Otto Nadolski  
Komisarz Rządu  
p. o. Prezydenta miasta 7434

#### Przetarg.

Dyrekcja Kolei Państwowych w Gdańsku zwraca uwagę na ogłoszony w Monitorze Polskim N. 129 z dnia 7/VI rb. przetarg publiczny wyznaczony na dzień 28.VI.1929 r. na dostawę 80 ton odpadków bawełnianych czesanych (czyściwa) 7429



Inż. LORENZ

**SCHERLAG**

LWÓW, UL. SAPIEHY 45. TEL. 6-27.

**KOMINY  
FABRYCZNE**

**WIEŻE WODNE I CIŚNIENIA  
murowane i z żelaza-betonu  
systemu „MONNOYER“**

**OBMUROWANIA KOTŁÓW  
PIECE PRZEMYSŁOWE**

**CEGIELNIE  
WAPIENNIKI**

IZOLACJE

Wieloletnie fachowe doświadczenia  
Pierwszorzędne referencje!! 7357-0

Przy wszystkich zgłoszeniach, zamówieniach itp. prosimy powoływać się na „Tygodnik dostaw“.

L. RP. I.

Śląski Urząd Wojewódzki ogłasza ofertowy pisemny

#### Przetarg publiczny

na wykonanie robót związanych z rozbudową Państwowego Gimnazjum Klasycznego w Królewskiej Hucie oraz na Gimnazjum w Pszczynie z terminem wniesienia ofert do dnia 20 czerwca 1929 r. o godzinie 11-tej.

Bliższe szczegóły przetargu podane są w Nr. 17 Gazety Urzędowej Województwa Śląskiego oraz na tablicy Wydziału Robót publicznych Śląskiego Urzędu Wojewódzkiego IV piętro oraz w czasopiśmie „Technik“.

Za Wojewodę  
Inż. Zawadowski mp.  
Naczelnik Wydziału Robót Publicznych. 7431

#### PRZETARG.

6 Okręgowe Szefostwo Budownictwa ogłasza nieograniczony przetarg na roboty elektrotechniczne w hangarze dwueskadrowym na lotnisku w Skniłowie.

Formularze ofertowe, oraz warunki oferowania są do podjęcia w Kierownictwie budowy lotniska w Skniłowie pod Lwowem.

Otwarcie ofert dn. 5 lipca 1929.

6 Okręgowe Szefostwo Budownictwa  
L. 4015/29.

#### Przetarg publiczny.

Dyrekcja Kolei Państwowych w Radomiu ogłasza przetarg na budowę 17 sztuk mostów żelbetonowych różnych światel, 3 sztuk przepustów betonowych rurowych (/) 1.0 m i I-go przepustu betonowego rurowego (/) 1.20 m pod II-gi tor linii Łuków—Dęblin.

Termin składania ofert upływa dnia 3/VII 1929 r. o godzinie 12-tej.

Bliższe warunki przetargu podane w „Monitorze Polskim“ Nr. 134 z dnia 15/VI. 1929. Szczegółowe warunki otrzymać można za opłatą 1.50 zł.