



ściowych w myśi rozporządzenia Ministerstwa Skarbu z dnia 10. X. 1927 L. 5284/III.

O wykonanie powyższej budowy ubiegać się mogą tylko firmy wykazujące się długoletnią praktyką w budowie kolei, odpowiednią zdolnością finansową, niezbędną dla uruchomienia budowy; wreszcie posiadaniem odpowiedniego inwentarza budowlanego.

Oferty na częściowe wykonanie dostaw lub prac budowlanych nie będą uwzględnione.

Śląski Urząd Wojewódzki zastrzega sobie wolny wybór oferenta.

#### 522. Ogłoszenie przetargu na dostawę podkładów.

Dyrekcja Kolei Państw. w Poznaniu ogłasza niniejszym nieograniczony przetarg na dostawę 221.000 szt. podkładów normalnotorowych sosnowych typów normalnych I, II i III.

Oferta powinna być złożona dla następujących dwóch wypadków procentowego stosunku ilości podkładów poszczególnych typów pod a i b:

- |                          |            |
|--------------------------|------------|
| a) wypadek I-szy         |            |
| dla podkładów sosnowych: |            |
| typu I                   | — 80 proc. |
| typu II                  | — 10 proc. |
| typu III                 | — 10 proc. |
| b) wypadek 2-gi          |            |
| dla podkładów sosnowych  |            |
| typu I                   | } 50 proc. |
| typu II                  |            |
| typu III                 |            |
| typu IV                  |            |
| typu VI                  | 26 proc.   |

Podkłady powinny odpowiadać warunkom technicznym, zatwierdzonym przez Ministerstwo Komunikacji, które są do otrzymania w Wydziale Zasobów Dyrekcji Kolei Państwowych w Poznaniu.

Dostawa ma odbywać się możliwie w równych partjach miesięcznych, przyczem powinno być dostarczone:

- |                                 |                           |
|---------------------------------|---------------------------|
| do dnia 31 marca 1930 r.        | — 30 proc. całej dostawy, |
| do dnia 30 czerwca 1930 r.      | — 30 proc. całej dostawy, |
| do dnia 31 sierpnia 1930 r.     | — 20 proc. całej dostawy, |
| do dnia 31 października 1930 r. | — 20 proc. całej dostawy. |

Oferta może opiewać na całą rozpisaną ilość lub na jej część z warunkiem, że w oferowanej ilości normalnych podkładów sosnowych i dębowych powinien być zachowany stosunek typów podany wyżej pod b i b.



Inż. LORENZ  
**SCHERLAG**  
LWÓW, UL. SAPIEHY 45.  
TEL. 6-27.

**KOMINY  
FABRYCZNE**

**WIEŻE WODNE  
i CIŚNIEN**

murowane  
i z żelaza-betonu  
systemu „MONNOYER”

**OBMUROWANIA  
KOTŁÓW  
PIECIE PRZEMYSŁOWE**

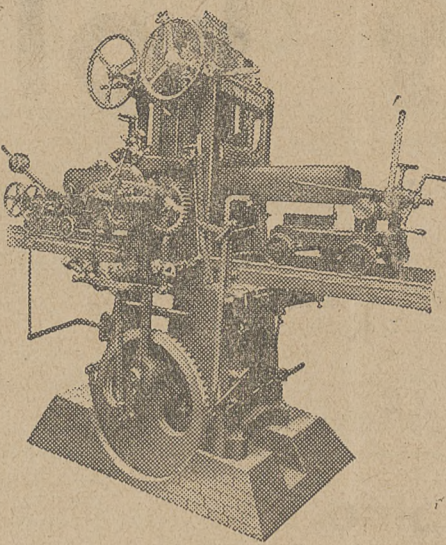
**CEGIELNIE  
WAPIENNIKI**

IZOLACJE

Wieloletnie fachowe doświadczenia.

Pierwszorządne referencje!

7357-0



Najnowsze  
**Parkieciarki**  
Najnowsze  
**Traki**  
Najnowsze  
**Pily  
taśmowe  
do kłoców**  
(Blöckbandsägen)

FABRYKA TRAKÓW I MASZYN DO OBRÓBK DRZEWA  
dawn. **C. BLUMWE i SYN SP. AKC. BYDGOSZCZ**

Na Targach Wschodnich  
we Lwowie wystawiamy

Wawilon Centralny.  
Stoiska Nr. 2180

7540

Oferta powinna zawierać ilości i ceny podkładów oddzielnie dla każdego typu i gatunku drzewa oraz dla każdego z powyższych stosunków procentowych, przyczem oferent powinien wskazać, z których będzie dostarczać podkłady, bądź też podać w km. odległość do miejsca załadowania do bazy Dyrekcji t. j. do stacji Wronki.

Ceny w złotych obiegowych powinny być stałe loco wagon na stacji załadowczej, położonej na liniach normalnotorowych, stanowiących własność Polskich Kolei Państwowych.

Odbiór jakościowy podkładów odbywać się będzie na stacjach załadowczych a ilościowy na stacjach docelowych.

Dostawca ma jednak prawo dostarczania podkładów na własne ryzyko wprost do bazy, w tych wypadkach odbiór jakościowy i ilościowy dokonywany będzie jednocześnie na bazie.

Do ofert ma być dołączony dowód o złożeniu w dowolnej D. K. P. lub Kasie Skarbowej wadium w wysokości 2 proc. wartości oferowanych podkładów. Listy gwarancyjne będą przyjmowane jako wadium tylko warunkowo do czasu uzyskania przez Dyrekcję opinii w Ministerstwie Skarbu.

Przy zawieraniu umów na dostawę wymagana będzie kaucja w wysokości 5 proc. wartości dostawy.

Zasadniczo wypłata należności za dostarczone podkłady mieć będzie miejsce po odbiorze, dokonanym na stacji przeznaczenia, najpóźniej w ciągu dni od daty przedstawienia Dyrekcji przez dostawcę należyście sporządzonego rachunku, do którego powinny być dołączone protokoły odbioru jakościowego oraz ilościowego.

Na poczet należności dostawca na żądanie otrzyma zaliczkę w wysokości 90 proc. wartości podkładów, obliczonej według ceny typu najtańszego, po przedstawieniu protokołu odbioru jakościowego oraz dokumentów przewozowych, świadczących o załadowaniu tych podkładów do wagonów na stacji P. K. P.

Oferty w zabezpieczonych kopertach należy składać do skrzynki ofertowej w przedlonku gmachu Dyrekcji najpóźniej do godz. 12 dnia 21 października 1929 r.

Szczegółowe przepisy co do składania ofert, względnie formularze, jak również warunki, na których ma być zawarta umowa i warunki techniczne na dostawę podkładów są do przeliczenia w Wydziale Zasobów Dyrekcji Kolei Państwowych w Poznaniu, pokój 408. Fakt złożenia oferty uważany będzie za równoznaczny z przyjęciem przez oferenta postanowień warunków umowy i warunków technicznych.

Oferta obowiązuje firmę w ciągu 2 miesięcy od dnia otwarcia ofert.

Otwarcie ofert nastąpi dnia 21 października 1929 r. o godz. 12 w gmachu Dyrekcji Kolei Państwowych, po-

Przy otwarciu ofert mogą być obecni oferenci lub ich pełnomocni, po jednym od firmy.

Oferty nie odpowiadające niniejszym warunkom, nie będą rozpatrywane.

Dyrekcji przysługuje prawo przyjęcia oferty w całości lub częściowo, prawo wyboru firm swego uznania wreszcie prawo całkowitego unieważnienia przetargu.

#### 523. Przetarg na roboty budowlane.

Pocztowa Kasa Oszczędności ogłasza przetarg publiczny na wykonanie robót budowlanych nad umocnieniem fundamentu ściany ogniowej (szczytowej) na nieruchomości P.K.O I. 23 przy ul. M. Piłsudskiego we Lwowie.

Projekt i bliźsze informacje można otrzymać w biurze prof. arch. Eugenjusza Czerwińskiego przy ul. Senatorskiej Nr 11 we Lwowie, gdzie również reflektanci otrzymają warunki przetargu, wzór deklaracji, ślepego kosztorysu i umowy.

Oferty w zalakowanych kopertach bez nagłówek firmowych należy przysłać do dnia 15 października 1929 r. do godz. 12-ej do Wydziału Budowlanego PKO w Warszawie (ul. Świętokrzyska 33), w którym to terminie nastąpi publiczne otwarcie ofert. PKO. zastrzega sobie anulowanie niniejszego przetargu, względnie swobody wyboru oferenta.

#### 524. Sprzedaż maszyn i narzędzi mechanicznych tartaku.

Dyrekcja Kolei Państw. w Radomiu, podaje do publicznej wiadomości, że w dniu 29 października 1929 r., o godzinie 12, w Dyrekcji Kolei Państwowych w Radomiu, Rynek 12, odbędzie się przetarg za pomocą składania pisemnych ofert w zabezpieczonych kopertach na sprzedaż na własność maszyn i urządzeń mechanicznych tartaku kolejowego przy st. Klewań, składających się z następujących obiektów:

- 1) Dwóch gatrów, z których jeden firmy G. U. 7G. i drugi firmy F. W. Hofman, Breslau U. b. d.
- 2) Dwóch pól cyrkularek — podłużnej i poprzecznej.
- 3) Przyrząd do toczenia pól gatrowych.
- 4) Traktora parowego na kołach firmy Ruston Proktor Co, Ltc. 3 b. N. P. S. 90/120 B. H. P. N. 43760, Linkoln, England P. N. P. kocioł Nr. 9145.
- 5) Transmisji do poruszania wszystkich urządzeń tartaku.
- 6) 181 sztuk klub do pól tartacznych,
- 7) 4 wózki gatrowe.
- 8) 1 pogrzebacz do pieca.
- 9) 20 sztuk różnych kluczy ślusarskich.

- 10) 8 sztuk noży do obrabiarak.
- 11) 2 pręty do czyszczenia palenisk.
- 12) 4 szafki wiszące do narzędzi.

Reflektanci winni w terminie wyznaczonym do przetargu nadesłać pod adresem Dyrekcji Kolejowej, Wydział Zasobów w Radomiu, Rynek 12, oferty w zabezpieczonych kopertach z napisem: „Oferta do przetargu na dzień 29 X. 1929 roku, na kupno urządzeń tartaku w Klewaniu”.

W ofercie należy podać cenę za maszyny i urządzenia mechaniczne tartaku w złotych, loco miejsce ich znajdowania się.

Do oferty należy dołączyć pokwitowanie Kasy Dyrekcyjnej w Radomiu za wniesione wadium w wysokości 3 proc. ogólnej oferowanej ceny, które, w razie przyznania kupna, winno być uzupełnione do wysokości 5 proc. jako kaucja na zabezpieczenie warunków sprzedaży, w terminie 10-ciu dniowym, licząc od daty otrzymania zawiadomienia Dyrekcji o przyznaniu kupna.

Należność zaś za nabyte maszyny i urządzenia tartaczne winna być wpłaconą do Kasy Dyrekcyjnej w Radomiu w terminie miesięcznym od daty tegoż zawiadomienia, poczem zostanie wydane zarządzenie celem przekazania nabytych przedmiotów firmie. Rozbiórka maszyn i wywózka ich z terenu kolejowego obowiązuje nabywcę.

Oferta obowiązuje firmę w ciągu dwóch miesięcy, licząc czas od daty, wyznaczonej do składania ofert.

w razie cofnięcia oferty w czasie rozprawy ofertowej lub zrzeczenia się kupna po zatwierdzeniu oferty, złożone wadium ewentualnie kaucja przechodzi na korzyść skarbu.

Wszelkie opłaty stemplowe, wynikające z tytułu powyższej sprzedaży obowiązuja firmę.

Powwyższe maszyny i urządzenia tartaczne mogą być oglądane codziennie w godzinach zajęć, w tym celu należy zwracać się do Naczelnika Oddziału Drogowego w Równem.

Bliźszych szczegółów, dotyczących niniejszej sprzedaży udziela Wydział Zasobów Dyrekcji Kolejowej w Radomiu, Rynek 12.

Dyrekcja zastrzega sobie wybór oferenta, o ile wynik uważany będzie za niekorzystny dla Skarbu.

Oferty otrzymane po terminie, wyznaczonym do składania ofert oraz niezabezpieczone wadium nie będą rozpatrywane.

**Na Województwa  
Warszawa,  
Kraków,  
Łódź,  
Poznań i  
Wilno**

z siedzibą w stolicach  
— wojewódzkich —

poszukujemy

**przedstawicieli**

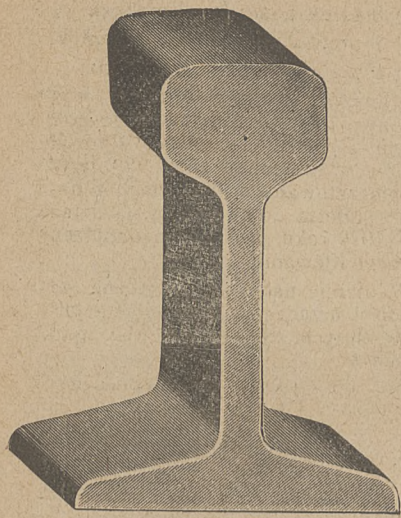
na nasze wyroby jak  
stolarkę budowlaną,  
meble  
i artykuły masowe.

Tylko firmy wzgl. Panowie  
mogące się wykazać znajomością  
i dobrymi świadectwami  
zechcą się zgłosić.

**Zakłady  
Przemysłu Drzewnego  
w Czersku**

wł J. Szpręga Czersk Pomorze.

7562



# Szyny kolejowe

dla wąskotorówek i bocznic normalnotorowych bezpośrednio z hut z ramienia Syndykatu Polskich Hut Żelaznych lub ze składu własnego we Lwowie.

## Juliusz Weiss, Koleje Polne, Leśne i Fabryczne we Lwowie.

**Biuro centralne:** Lwów, Potockiego 26.  
Telefony: 2-59, 10-91, 10-92, 51-38, 34-27, 73-27.

**Składy:** Lwów, Na Bajkach 3-5.  
Adres telegr.: Railweiss Lwów.

**Własne przedstawicielstwa:**  
Warszawa, Poznań, Kraków, Bydgoszcz  
— Sosnowiec, Kielce, Radom, Wilno. —

### 525. Budowa przyczółków i filarów mostu.

Urząd Wojewódzki — Dyrekcja Robót Publicznych w Stanisławowie ogłasza niniejszym przetarg ofertowy pisemny na budowę dwóch przyczółków i trzech filarów mostu na Dnie strze pod Żurawnem na drodze Żurawno—Knihynicza wraz z dostawą wszelkich materiałów (prócz cementu).  
Przyczółki i filary betonowe fundowane na palach dębowych.

Odnosne plany, przedmiar, kosztorys ślepy, warunki budowy, wzory ofert można przeglądać i nabyć w Oddziale drogowym Dyrekcji Robót Publicznych w Stanisławowie w godzinach urzędowych.

Oferty na przepisany formularz należy wnieść osobiście lub pocztą do kancelarii Dyrekcji w zapieczętowanej kopercie z napisem: „Oferta na most w Żurawnie“ w terminie do 17 października 1929, godzina 12, poczem nastąpi otwarcie ofert.

Oferujący winien przed terminem złożyć w Kierownictwie Kancelarii wadium w wysokości 5 proc. oferowanej sumy kosztorysowej.

Dyrekcja Robót Publicznych zastrzega sobie dowolny wybór między ofertami lub nieprzyjęcie żadnej oferty.

### 526. Dostawa okien żelaznych.

Urząd Wojewódzki Dyrekcji Robót Publicznych we Lwowie ogłasza przetarg publiczny na dostawę okien żelaznych dla budowy sali wykładowej Collegium maximum Uniwersytetu Jana Kazimierza we Lwowie.

Formularz ofertowy i sumaryczne zestawienie stanowiące integralną część oferty można otrzymać w biurze Oddziału III. Dyrekcji Robót Publicznych Gmach Województwa we Lwowie od godz. 10 do 12 aż do dnia przetargu.

Zarazem w powyższym czasie i miejscu wystawione będą do wglądu ogólne warunki budowy obowiązujące „Przypisy tymczasowe Ministerstwa Robót Publicznych o oddaniu państwowym dostaw i robót“ i projekt szczegółowy. Publiczne otwarcie ofert nastąpi dnia 15 października 1929 r., w Urzędzie Wojewódzkim Dyrekcji Robót Publicznych w biurze Oddziału III. o godz. 11.

Oferty w zapieczętowanych kopertach z napisem: „Oferta do przetargu na dostawę okien żelaznych dla budowy sali wykładowej Collegium maximum Uniwersytetu Jana Kazimierza we Lwowie“ wraz z potwierdzeniem na złożone w Oddziale I. Dyrekcji Robót Publicznych wadium w wysokości 5 proc. od oferowanej sumy, należy wnieść do kancelarii Oddziału III. Dyrekcji Robót Publicznych we Lwowie najpóźniej do godziny 11 przed południem w dniu 15 października 1929 r.

Urząd Wojewódzki Dyrekcja Robót Publicznych zastrzega sobie prawo wyboru oferenta bez względu na wysokość oferowanej kwoty względnie nie korzystać z żadnej z wniesionych ofert.

L IX 65886/1929.

Dyrekcja Kolei Państwowych w Krakowie ogłosiła przetarg publiczny na dostawę **5000 sztuk zasłon śnieżnych.**

Termin składania ofert do dnia 21 października br. godzina 9-ta.

Bliższe szczegóły ogłoszone są w „Monitorze Polskim Nr. 222 z dnia 26 września 1929 r.

7563

### Śląski Urząd wojewódzki ogłasza niniejszym ofertowy pisemny przetarg publiczny

na dostawę	1) kostki . . . . .	12,000 ton
	2) tłucznia . . . . .	26,000 „
	3) klinca . . . . .	6,000 „
	4) grysiku . . . . .	7,500 „
	5) kamienia łamanego . . . . .	17,500 „

Termin składania ofert 21 października br.

Bliższe szczegóły przetargu są ogłoszone w Gazecie Urzędowej Województwa Śląskiego Nr. 32.

Za wojewodę  
**INŻ. ZAWADOWSKI**  
Naczelnik Wydziału Robót Publicznych.

7564

### 527. Przetarg na dostawę podkładów.

Dyrekcja Kolei Państwowych w Radomiu ogłasza niniejszym nieograniczony przetarg na dostawę 80.000 szt. podkładów normalnotorowych sosnowych, typów normalnych I. II. III IV i VI.

Oferta powinna być złożona dla następujących dwóch wypadków procentowego stosunku ilości podkładów poszczególnych typów:

- 1) wypadek 1-szy:  
dla podkładów sosnowych:  
typu I — proc.  
typu II — proc.  
typu III — proc.  
typu IV — proc.  
typu VI 100 proc.
- 2) Wypadek 2-gi:  
dla podkładów sosnowych:  
typu I { 50 proc.  
typu II {  
typu III { 24 proc.  
typu IV {  
typu VI { 26 proc.

Podkłady powinny odpowiadać warunkom technicznym, zatwierdzonym przez Ministerstwo Komunikacji dnia 22 marca 1929, Nr. V. 4338/29, które są do otrzymania w Wydziale Zasobów Dyrekcji w Radomiu.

Dostawa ma odbywać się w możliwie równych partiach miesięcznych, przyczem powinno być dostarczone:

- do dnia 31 marca 1930 r. — 30 proc. całej dostawy,
- do dnia 30 czerwca 1930 r. — 30 proc. całej dostawy,
- do dnia 31 sierpnia 1930 r. — 20 proc. całej dostawy,
- do dnia 31 października 1930 r. — 20 proc. całej dostawy.

Oferta może opiewać na całą rozpisaną ilość lub na jej część z warunkiem, że w oferowanej ilości normalnych podkładów sosnowych powinien być zachowany stosunek typów, podany wyżej pod 1 i 2.

Oferty w zapieczętowanych kopertach należy składać w Dyrekcji i Kolei Państwowych w Radomiu (Rynek Nr. 12) do godziny 12 dnia 21 października 1929 r.

Otwarcie ofert nastąpi dnia 21 października 1929 r. o godzinie 12 w Wydziale Zasobów Dyrekcji Kolei Państwowych w Radomiu.

Bliższe szczegóły jak w obwieszczeniu państwowym Nr. 522 Dyr. Kolei Państw. w Warszawie, w tymże numerze.

### 528 Dostawa owsa.

Komenda P. P. m. st. Warszawy Senatorska 12 zakupi w dzodze przetargu nieograniczonego około 3000 ton owsa, gatunku według warunków wojzkowych, przyczem dostawa ma nastąpić natychmiast. Ceny loco magazynu Oddziału Konnego, Ciepła 13 i Podchorążych 38.

Firmy reletujące na dostawę winny złożyć do dnia 4 listopada do godz. 10 rano w Referacie Gospodarczym Komandy, Senatorska 12, ofertę opieczetowaną, opatrzoną napisem „Dostawa owsa“.

Do oferty należy dołączyć kwit na wpłacone do Kasy Skarbowej wadium w wysokości 3% ceny ofertowej.

Oferty, nie odpowiadające wyżej wymienionym warunkom, nie będą rozpatrywane.

Otwarcie ofert przez Komisję przetargową nastąpi w dniu 4 listopada o godz. 10 r

W razie negatywnego wyniku przetargu ofertowego odbędzie się bezpośrednio po nim przetarg ustny, przeto obecność oferentów jest konieczna.

Komenda P. P. zastrzega sobie prawo dowolnej oceny wyboru ofert, a także zmianę ilości owsa oddanego do przetargu.

Bliższych informacji udziela Referent Gospodarczy w godzinach biurowych.

### 529. Dostawa mundurów.

Komenda Główna Policji Państwowej zamierza oddać w drodze przetargu nieograniczonego szycie około 29 000 kompletów mundurów (kurtek i spodni) sukiennych, odpowiadających ściśle opisowi technicznemu, zatwierdzonemu przez Komendę Główną P. P. Termin wykonania dostawy do dnia 28 lutego 1930 r.

Komenda Główna wydaje potrzebne do produkcji sukno mundurowe, podszewkę mundurową, podszewkę w rękawy i do spodni, tkaninę na kieszenie, sztywnik i guziki mundurowe duże i małe, guziki do spodni.

Wszystkie inne dodatki jak: taśma nici i t. p., odpowiadające opisowi technicznemu i zatwierdzonym wzorom dostarcza dostawca ściśle, pozostałe po wykończeniu produkcji, należą do Komendy Głównej P. P.

Oferty w kopertach opieczetowanych i zaopatrzonych napisem: „Oferta na szycie umundurowania“ powinny wpłynąć do Komendy Głównej P. P. w Warszawie, Nowy Świat 67, najpóźniej do dnia 2 listopada 1929 r. godzina 9 rano.

Komisyjne otwarcie ofert nastąpi dnia 2 listopada 1929 r. o godz. 10-ej rano. W razie negatywnego wyniku z przetargu ofertowego odbędzie się bezpośrednio po nim przetarg ustny, wobec czego obecność oferenta na przetargu jest konieczna.

**Skorowidz ofiarowanych i poszukiwanych nowych i używanych maszyn, narzędzi materiałów budowlanych. itp.**  
**Ogłoszenia w tej rubryce po 25 groszy za słowo.**  
**(W ramce 50% drożej)**

**Ofiarowano:**  
**Motory gazowe, benzynowe i ropne o mocy 3 — 20 KM, 1 piła cyrkularna 900 mm. z drewnianym stołem, piły wahadłowe oraz wałki dla pił cyrkularnych dostarcza Hugo Paland & Co Biła k. Bielska. (6002)**  
**Kocioł dwupromiennicowy o powierzchni ogrzewalnej 115 m<sup>2</sup>, ciśnienie pary 8 atm., średnica 2,50 m., długość 9,50 m., gotowy do ruchu w najlepszym stanie sprzedaje**

Inż. Maks Klipper Bielsko-Hasce. 7550-3  
**Lokomobilę 10 atmosfer 45 K.M. siły, firmy Cerret sprzedaje Zarząd tartaku Bieliny poczta Rudnik n. Sanem.**  
**Lokomobilę stałą 8 atmosfer do 55 K. M. siły sprzedaje Józef Jakiel w Wiecku, poczta Czarna Woda — Pomorze.**  
**Parowa maszyna 60 PS. z kotłem, rok 1810, w najlepszym porządku jak nowa, na sprzedaż za 12000 złotych. Koralewski Nowe, Grodziczno, poczta Montowno, pow. Lubawa.**  
**Maszynę parową na biegu w doskonałym stanie szybrową, 30 6 Atm., z transmisją, samosmary, sprzedam tanio. Adres: Sosnowiec, Niska 6 Gittel.**  
**Maszyna Parowa z zaworowym regulatorem (marki Starke i Hoffmann) zbudowana w roku 1913 — w bardzo dobrym stanie. Strom-Deckel-Wentil systemu Max Schmidt. Średnica cylindra: 420 mm, skok tłoka: 700 mm 130 obrótów na minutę. Siła moralna 175 KM. maksymalna 230 KM. — Zgłoszenia do**

**Starannie zebrane i sprawdzone Adresy z zakresu przemysłu i rolnictwa w Polsce dla celów propagandy handlowej:**

Branża	Przybliżona ilość adresów	Cena 1 zbiornika
Cegielnie	1300	30.—
Wapienniki, kamieniołomy, fabryki gipsu i cementu	1100	27.—
Przedsiębiorstwa budowlane	1750	35.—
Tartaki	4000	75.—
Handel drzewem	400	15.—
Inżynierowie, Architekci, Budowniczy	1000	25.—
Biura tech. handl. przem.	1250	25.—
Fabryki maszyn	2200	50.—
Kopalnie węgla, Huty żelaza, Zupy solne etc.	500	17.—
Zarządy dóbr (ponad 350 ha.)	8400	190.—
Młyny	930	24.—
Huty szklane	120	8.—
Nadleśnictwa	420	15.—
Domy handlowe	400	15.—
Chemiczny Przemysł	250	12.—
Kopalnie i Rafinerie Nafty	650	19.—
Przedsiębiorstwa elektrotechniczne	300	12.—
Urzędy i Instytucje Robót Publicznych	480	18.—
Urzędy Miejskie i Magistraty	850	24.—
Garbarnie	150	10.—

Powyższe adresy pisane są maszyną na specjalnych arkuszach w ten sposób, że każdy adres po wycięciu z arkusza można nakleić bezpośrednio na kopertach, opaskach i t. p.

Zamówienia przyjmuje:  
**ADMINISTRACJA TYGODNIKA DOSTAW**  
We Lwowie, ul. Potockiego 26. Tel. 10-92 i 2-59

Poznańskiej Kolei Elektrycznej-Poznań, Gajowa 1,  
**2 lokomotywki benzynowe 8 i 15-konne dla toru 600 mm. (używ.)**  
**15 wagoników skrzyniowych do kamienia dla toru 600 i 750 mm. (używ.)**  
**10 wagoników leśnych (truków) dla toru 750/760 mm. 10-tonn udźwigu (używ.)**  
**30 wagoników leśnych (truków) dla toru 600 mm. 4-tonn udźwigu (używ.)**  
**1000 młotów stal. do kamienia 4 kg ze styliskami (now.)**  
**1 motor 6-konny, przełożony, benzynowy (używ.)**  
**1 betoniarka 250 litrowa**  
**15 wywrotek 3/4 x 600**  
**20 form do rur betonowych z pierścieniami (now.)**  
Juljusz Weiss, Koleje Polne, Leśne i Fabryczne we Lwowie. Biura. ul. Potockiego 16. Tel. 2-59, 10-91, 10-92, 34-27, 51-38. Telegrafy: Railweiss Lwów

zenia proszę skierować H. Ploch, Król.-Huta, Dąbrowskiego 16.  
**Lokomobilę parową (stała) używaną w dobrym stanie o sile 75-80 KM. z kotłem możliwie dużej powierzchni ogrzewalnej 25-35 kw. mtr. Bohm & Co fabryka Cykorji Wrocławek**  
**2 wagony blachy i żelaznej grub. 2-3 m/m lecz w dobrym stanie do użytku poszukuje się do kupna Zgłoszenia do Eksp. Tyg. Dostaw we Lwowie pod „Blacha używana”**  
**Maszynę parową do 200 koni wentylową z osobnym kotłem Bielecki Poselska Nr. 15. Kraków.**  
**Zbiornik (basen) mogący pomieścić około 7—10.000 litrów wody, mocny, nitowany, z grubej blachy żelaznej, ewentualnie cynkowany, kupi: Fabryka Dywanów i Chodników „Wawel” Właśc. Stanisław Kluz, Poznań; Pl. Działowy 11, tel. 26-35 Oferty z opisem, z podaniem ceny i warunków, prosimy kierować listownie pod wyżej wskazanym adresem.**

W ofercie należy podać cenę za uszycie jednej kurtki i osobno jednej pary spodni łącznie z dodatkami, oraz podano cenę dodatków do kurtki i spodni. Ceny rozumie się franco i loco magazynu Komendy Głównej P. P. w Warszawie wzgl. magazynu najbliższej Komendy Wojewódzkiej Policji Państwowej.

Do oferty należy dołączyć: 1) kwit na złożone w Centralnej Kasie Państwowej wadium w wysokości 3% wartości oferowanej dostawy, 2) zaświadczenie inspektora pracy, że wytwórnia oferenta jest czynna, 3) potwierdzenie właściwych czynników o poczynieniu przez oferenta starań o przesłanie Komendzie Głównej poświadczania solidności i zdolności wytwórczej oferenta, 4) wzory dodatków.

Oferty, nieodpowiadające wyżej wymienionym warunkom, nie będą rozpatrywane.

Komenda Główna zastrzega sobie prawo zmiany podanej ilości kredytów oraz oceny i wyboru ofert.

Dodatkowych informacji udziela w godzinach urzędowych Komenda Główna P. P. w Warszawie, ul. Nowy Świat 67, Wydział II, telefon 290-21; opisy techniczne są do nabycia pod tym samym adresem.

**530. Sprzedaż kopalni gliny ogniotrwałej.**

Dyrekcja Lasów Państwowych w Radomiu niniejszem podaje do wiadomości, że w dniu 16-go października 1929 r. o godzinie 12-tej w lokalu Dyrekcji Lasów Państwowych w Radomiu przy ul. Lubelskiej Nr. 53. odbędzie się przetarg w drodze zamkniętych ofert na kopalnię gliny ogniotrwałej przestrzeni około 11 ha 5570 m<sup>2</sup> w obrębie Sielec Nadleśnictwa Przedbórz na okres 5-letni na warunkach obowiązkowego wplacenia wartości nie mniej 10.000 cent. metr. glinki w przeciągu każdego roku. Oferty z podaniem ceny za 1 cent. metr. gliny, poparte kaucją w wysokości 2.500 zł., należy przesyłać w zaopieczonych kopertach z napisem: „Do licytacji w dniu 16-go października 1929 r. na glinę w Nadleśnictwie Przedbórz” pod adresem Dyrekcji Lasów Państwowych w Radomiu. Kaucja winna być złożona w gotówce lub państwowych papierach wartościowych, uznanych przez Ministerstwo Skarbu. Utrzymujący się przy licytacji winien będzie przy zawarciu umowy uzupełnić

kaucję do równowartości 10.000 cent. metr. gliny wdg. cen zaofiarowanych.

Bliższych informacji udzielają Dyrekcja L. P. w Radomiu i Nadleśnictwo Przedbórz, tamże do przejrzania projektu umowy.

**Obwieszczenia miejskie.**

**110. Przetarg na wprowadzenie światła elektrycznego.**

Zarząd miasta Uhnowa (powiat Rawa Ruska) ogłasza przetarg na wprowadzenie światła elektrycznego w tuższym mieście, kosztem oferenta wzajemnie za eksploatację prądu elektrycznego przez 25-letni okres czasu Budynek na elektrownię, wymagający remontu, gmina posiada. Bliższych szczegółów udzieli Zarząd ustnie lub piśmiennie.

Otwarcie ofert nastąpi w dniu 1-go listopada 1929 r., przy czym Zarząd zastrzeże sobie prawo wyboru oferty lub

nieprzyjęcia żadnej, bez jakiegokolwiek odszkodowania oferentów.

**Doniesienia.**

**56. Kolejowy kurs walut zagranicznych.**

Podano do wiadomości kolejowe kursy walut zagranicznych, według których przelicza się należności przewozowe, zaliczenia, opłaty dodatkowe lub inne opłaty, wyrażone w obcych walutach, a uiszczane w walucie krajowej (kursy przeliczenia), jak również według których przyjmuje się zapłatę w walucie obcej (kursy przyjmowania), mianowicie:

1) Waluty obce (kursy przeliczenia): za 100 mk. niem. — 212,50 zł. guld. gdańsk.; 173,50 zł. kor. czesk. — 26,70 zł., fr. szwaj. — 172,50 zł., szylingi austr. — 126,00 zł., pengó węg. — 156,00 zł. lei rum. — 5,40, liry włoskie — 47,00 zł. fr. franc. — 35,50 zł. kor. norw. — 239,00 zł., za 1 dolar Stanów Zj. Am. północnej 8,90 zł.  
2) Kursy złotego polskiego (kursy przyjmowania): za 100 zł. — 47,50 mar. niem., 58 g. gdańskich, 379,00 kor. czeskich, 58,50 ir. szwajc., 80,00 szyl. austr., 1875 lei rum., 215 lir włoskich włoskich, 11,25 dol. Stan. Zj. A. P.

**Prenumerujcie „Tygodnik dostaw”  
rocznie 20 zł. półrocznie 14 zł.**


**PRZETARG.**  
Dyrekcja Kolei Państwowych w Poznaniu zwraca uwagę na mający się odbyć w dniu 21 października 1929 r. przetarg publiczny na dostawę 221.000 sztuk podkładów kolejowych. Szczegóły przetargu ogłoszono w Monitorze Polskim Nr. 223 z dnia 27/9 1929 r. i w Epoce Nr. 66 z dnia 28/9 1929 r.  
7560

**Kupimy LOKOMOBILĘ**  
parową o mocy 25 do 30 K. M. nowoczesnej budowy mało używaną.  
Oferty z dokładnym opisem do Krakowskiej Centrali Mlecznej, Kraków, Lubicz 40.  
7556-3

Dyrekcja kolei państwowych we Lwowie ogłosiła publiczny przetarg na dostawę materiałów drzewnych, warsztatowych i budowlanych z terminem wniesienia ofert do dnia 28/X 1929 godz. 12.  
Bliższe szczegóły przetargu podane są w „Monitorze Polskim” Nr. 225 z dnia 30 września 1929.  
7561

**Specjalne maszyny tartaczne** o największej wydajności i oszczędności w trocinie  
**LOUIS BRENTA**  
MAREN les BRUXELLES, BELGJA  
wszelkie informacje udziela  
**R. willer — Warszawa**  
ul. Elsterska 11 (b. Al. Poniatow.)  
Ceny przystępne. — Warunki dogodne. — Porada techniczna bezpłatnie

do pasowego zapędu (centryfuga) używaną lub inną 4”, 5”, **500 bmt. toru kolejowego** 500 mm rozpiętości i kilka **wywrotek** zakupi Cegielnia Parowa **J. MOREK, KĘPNO (Wlkp.)**  
7548-2

**Izolacyjne materiały**  
Złoty medal  
Złoty medal  
  
Paryż 1927 Paryż 1928 Grand Prix Paryż / Liège Liège 1928 Katowice 1928  
**FABRYKA MATERIAŁÓW IZOLACYJNYCH I KORKOWYCH WILHELM MUELLER — SZARLEJ — G.ŚL.**