

15
17
18
19
20
21
22
23
24
25
26
27
28
29
30
31
32
33
34
35
36
37
38
39
40
41
42
43
44
45
46
47
48
49
50
51
52
53
54
55
56
57
58
59
60
61
62
63
64
65
66
67
68
69
70
71
72
73
74
75
76
77
78
79
80
81
82
83
84
85
86
87
88
89
90
91
92
93
94
95
96
97
98
99
100

Przychodzi dzień.

Wiadomości publicznych dostawach i budowach, o zapotrzebowaniu prywatnym i t. d.

Wydawnictwo nie przyjmuje odpowiedzialności za pomyłki druku, braki w zapodanych szczegółach i t. p.

Tygodnik dostaw

Pismo fachowe poświęcone polskiemu dostawnictwu i odbudowie.

Warszawa - Poznań - Lwów - Kraków - Wilno - Łódź - Katowice - Bydgoszcz - Toruń.

Główna Redakcja i Admin.:

Lwów, ul. Połockiego 26.

Telefon Nr. 10-92.

Ekspedycja:

Lwów, ul. Hofmana 16.

Telefon Nr. 73-27.

Adres telegraficzny: Tygodnik dostaw Lwów.

Konto bankowe: P. K. O. w Warszawie Nr. 142.600 i w Polskim Banku Przemysłowym we Lwowie.

Taryfę inseratów przesyła Administracja na żądanie.

Przy częstszym inserowaniu odpowiedni opust.

Przedpłata za regularną wysyłkę pisma wynosi rocznie . . . 20 złotych półrocznie . . . 14

Należność pocztową opłacono gotówką.

Rok XXII.

Lwów, 7 marca 1930.

Nr. 6.

Na pytania skierowane do Redakcji odpowiada się tylko za przesłaniem znaczka pocztowego.

Przedruk dozwolony tylko za podaniem źródła

III. Zjazd Przemysłowców Budowlanych R. P. w Warszawie 8 — 10. marca 1930.

Obwieszczenia państwowe.

574. Remont konserwacyjny.

Kierownictwo Rejonu Inżynierji Wybrzeża Morskiego (Gdynia) w Gdyni ogłasza przetarg nieograniczony na roboty remontu konserwacyjnego i głównego budynku Marynarki Wojennej w Gdyni, Pucku, Toruniu i Świeciu.

Przetarg odbędzie się dnia 12-go marca 1930 roku, o godzinie 10-tej w lokalu Rejonu w Gdyni.

Wzór oferty wraz z warunkami otrzymać można w biurze Rejonu w godzinach urzędowych.

575. Budowa domów.

Spółdzielnia Budowlano-Mieszkalniowa Urzędników Ministerstwa Spraw Wewnętrznych w Warszawie z odpowiedzialnością udziałami, Rakowiecka 59, tel. 336-77 rozpisuje publiczny przetarg ofertowy na budowę domów mieszkalnych przy ulicach: Łowickiej, Narbutta i Fałata.

Słpe kosztorysy można otrzymać, poczynając od dnia 25-go lutego b. r. w godzinach od 11 do 14, za opłatą zł. 10.

Tamże przeglądać można, projekt budowy, oraz stosowane przez Spółdzielnię warunki przetargu Ministerstwa Robót Publicznych.

Wadium w wysokości 2% zaofertowanej ceny może być wpłacone w gotówce do Banku Gospodarstwa Krajowego na rachunek Spółdzielni Nr. 1468, a złożone do Zarządu Spółdzielni w papierach państwowych lub komunalnych, w wekslach gwarancyjnych dostatecznie zabezpieczonych.

Oferty w zapieczętowanych kopertach wraz z dowodem złożenia wadium składać należy pod powyższym adresem

do godziny 14-tej dnia 15-go marca b. r., poczem nastąpi otwarcie ofert.

Spółdzielnia zastrzega sobie prawo wyboru oferty według uznania, niezależnie od wyniku przetargu, oraz prawo unieważnienia przetargu.

576. Przetarg budowlany.

Komitet budowy Rolniczej Szkoły żeńskiej Gołotczyźnie ogłasza przetarg na budowę budynków gospodarczych w Gołotczyźnie, powiecie Ciechanowskim. Przybliżony koszt 60.000 zł. Słpe kosztorysy i plany do wglądu są w Kancelarii Starostwa Ciechanowskiego. Termin rozprawy ofertowej wyznacza się także na dzień 21-go marca 1930 roku, godz. 10-tej rano. Do oferty w zamkniętej kopercie dołączoną być winna kaucja w wysokości 5% lub dowód wpłaty jej do jednej z kas Skarbowych do depozytu Starostwa Ciechanowskiego.

Komitet zastrzega sobie prawo wyboru oferenta niezależnie od wysokości oferty.

577. Przetarg budowlany.

Państwowy Urząd Budownictwa Naziemnego w Brodnicy nad Drwęcą ogłasza publiczny przetarg na budowę zagrody Urzędu Celnego w Krasnolące pow. działdowski.

Ubiegający się o wykonanie niżej wymienionych prac mogą otrzymać po uprzednim zgłoszeniu w powyższym Urzędzie kosztorysy ofertowe za następującymi opłatami:

a) Kosztorys przetargowy na budowę gmachu Urzędu i budynku gospodarczego (8 — zł),

b) Kosztorys na budowę studni wierconej (150 zł),

c) Kosztorys na roboty ziemne i brukarskie (250 zł),

d) Kosztorys na dół gnilny i doły chłonne (1. — zł).

Zamknięte i pieczętowane koperty z ofertami przetargowymi (oddzielnie dla każdej z wymienionej grupy prac) z napisem: „Krasnoląka oferta do przetargu na.... (wyszczególnić)w dniu 20 marca 1930 roku odbyć się mającego“ należy złożyć najpóźniej do dnia 20 marca 1930 roku do godziny 12-tej w biurze Państwowego Urzędu Budownictwa Naziemnego w Brodnicy, ul. Wiejska 2, w którym to czasie nastąpi otwarcie ofert przy ewent. obecności reflektantów na te prace.

Do każdej oferty należy dołączyć kwit ze złożonego w Kasie Skarbowej wadium w gotówce lub w obowiązującym przeliczeniu w papierach wartościowych w wysokości 5 proc. od oferowanej sumy.

Jednocześnie zastrzega się dowolny wybór oferentów jakoteż nie przyjęcia żadnej ze złożonych ofert bez podania powodów.

Bliższych informacji udziela Państwowy Urząd Budownictwa Naziemnego w Brodnicy w godzinach urzędowych (8 1/2 do 15 1/2).

578. Sprzedaż drewna.

Dnia 18-go marca 1930 roku o godzinie 12-tej w południe odbędzie się w lokalu Dyrekcji Lasów Państwowych w Siedlcach, ul. Florjańska Nr. 10, przetarg ustny i zapomocą ofert pisemnych na sprzedaż materiałów tartych, drewna w stanie wyrobionym, papierówki i opału.

Szczegółowe warunki przeprowadzenia przetargu, oraz dokładny wykaz jednostek przetargowych są do przejrzienia w biurze Dyrekcji.

579. Dostawa szkła taflowego.

Dyrekcja Okręgowa Kolei Państwowych w Krakowie rozpisuje przetarg publiczny na dostawę w okresie rocznym:

szkła taflowego przezroczystego 34.000 m² — 2 mm. grub., 27.000 m² — 3 mm. grub., 13.500 m² — 4 mm. grub., 800 m² — 5 mm. grub. oraz szkła matowego 2000 m² — 3 mm. grub., t. j. razem około 77.000 m².

Termin składania ofert upływa dnia 17 marca 1930 r. o godzinie 12-tej w południe. Publiczne otwarcie ofert nastąpi dnia 18-go marca 1930 r. o godzinie 10-tej.

Przy składaniu ofert należy złożyć obowiązkowo poręczne (wadjum) w wysokości 5% wartości oferowanej dostawy.

W razie otrzymania dostawy, składa oferent obowiązkowo kaucję w wysokości 5-ciu do 10-ciu % wartości otrzymanej dostawy, zależnie od uznania Dyrekcji.

Wadium i kaucję można składać w gotówce, w akcjach Banku Polskiego w państwowych papierach wartościowych lub innych papierach pupilarnych,

Bliższe szczegóły przetargu, jak również szczegółowe warunki dostawy i warunki techniczne, otrzymać można w Wydziale Zasobów Dyrekcji Okręgowej Kolei Państwowych w Krakowie po wpłaceniu w Kasie Głównej Dyrekcji kwoty zł. 2, za formularze, lub pocztą po nadesłaniu powyższej kwoty i znaczków pocztowych na porto.

580. Dostawa tektury smołcowej, wapna, dachówki i cegły.

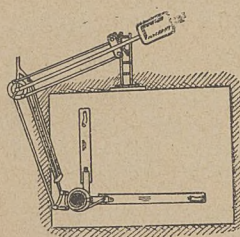
Dyrekcja Okręgowa Kolei Państwowych w Krakowie rozpisuje przetarg publiczny na dostawę w roku 1930:

1) 13.000 m² tektury smołcowej (papy dachowej) Nr. 80.

2) 145.000 kg. wapna niegaszonego,

3) a) 2.000 sztuk dachówki wpustowej,

b) 28.000 sztuk dochówki zwykłej,

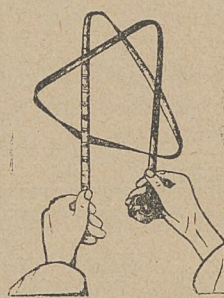
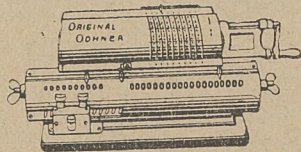


URZĄDZENIA BIUR i KREŚLARŃ

PRZYRZĄDY POMIAROWE, („SZTYWNE“ RULETKI), MIARY, WAGI, STOŁY RYSUNKOWE

ORIGINAL ODHNER

Najlepsze szwedzkie
ARYTMOMETRY
niezbędne do obliczania
kosztorysów
i t. p.



Cenniki
na żądanie

G. GERLACH - WARSZAWA - Ossolińskich 4.

(7628)

Zbrojownia Nr. 4 w Krakowie

zwraca uwagę na opublikowanie w „Monitorze Polskim“ Nr. 40 z dnia 18 lutego 1930 r. i w „Polsce Zbrojnej“ Nr. 48 z dnia 18 lutego 1930 r. ogłoszenie o przetargu ofertowym na dostawę w okresie budżetowym 1930/31 metali, skóry, drzewa i materiałów technicznych.

c) 180.000 sztuk cegły zwyczajnej.

Termin składania ofert upływa dnia 17 marca 1930 r. o godzinie 9-tej przed południem

Publiczne otwarcie ofert nastąpi dnia 17 marca b. r. o godz. 10-tej, ad 1) (na tekturę smołowcową), o godzinie 11-tej, ad 2) (na wapno niegaszone) o godzinie 12-tej, ad 3) (na dachówkę wpustową, dachówkę zwyczajną i cegłę zwyczajną).

Przy składaniu ofert należy złożyć obowiązkowo poręczne (wadjum). Wysokość wadium zapodana jest w warunkach dostawy na poszczególne materiały.

Wadium i kaucję można składać w gotówce, w akcjach Banku Polskiego, w państwowych papierach wartościowych, lub innych papierach popularnych.

Blizsze szczegóły przetargu, jak również warunki dostawy i warunki techniczne, otrzymać można za osobistym z gloszeniem w Wydziale Zastosowań po wplaceniu Kasie Dyrekcyjnej kwoty zł. 2 (za formularze), lub pocztą po nadesłaniu powyższej kwoty i znaczków pocztowych na porto.

581. Dostawa drzewa na magazyny powodziowe.

Do L. 1106/R.

Zarząd Dróg Wodnych w Krakowie podaje do wiadomości, że dnia 15 marca 1930 r. o godz. 10 przeprowadzony będzie w biurze Zarządu Dróg Wodnych w Krakowie, ul. Rybacka 2, publiczny przetarg ofertowy na zabezpieczenie dostawy drzewa do budowy magazynów powodziowych:

262 m³ drzewa ciosanego jodłowego lub świerkowego,

13 m³ brusów sosnowych rżniętych,

80 m³ desek jodłowych lub świerkowych — zdrowego, I-szej klasy bez sęków.

Blizsze objaśnienia oraz wymiary poda się w warunkach ogólnych i szczegółowych, które można przeglądać w powyższym Zarządzie w godzinach urzędowych.

Jako wadium należy złożyć 5% wartości oferowanego drzewa.

Termin dostawy do dnia 30 marca 1930 r. do stacji kolejowej Kraków.

Oferta według wzoru, zaopatrzona w przepisane wadium, ma być wniesiona w zamkniętej kopercie z napisem „Oferta na dostawę drzewa na magazyny powodziowe”, w powyższym biurze najdalej do godziny 10 dnia 15 marca 1930.

Oferty wniesione po tym terminie nie będą uwzględnione.

582. Dostawa brusów, pali i drzewa ciosanego

Do L. Z. 1106/R.

Zarząd Dróg Wodnych w Krakowie podaje do wiadomości, że 15 marca 1930 r. o godz. 10 przeprowadzony będzie w biurze Zarządu Dróg Wodnych w Krakowie, ul. Rybacka 2, publiczny przetarg ofertowy na zabezpieczenie dostawy drzewa dla portu w Płaszowie:

50 m³ brusów sosnowych,
10 m³ pali sosnowych,
50 m³ drzewa ciosanego świerkowego, sosnowego lub jodłowego,

60 m³ drzewa świerkowego, jodłowego lub sosnowego w kłocach — zdrowego, I-szej klasy.

Blizsze objaśnienia oraz wymiary podane są w warunkach ogólnych i szczegółowych, które przeglądać można w powyższym Zarządzie w godzinach urzędowych.

Jako wadium należy złożyć 5% wartości oferowanego drzewa.

Termin dostawy do dnia 10 kwietnia 1930 r. do stacji kolejowej Kraków—Wisła.

Oferta według wzoru, zaopatrzona w przepisane wadium, ma być wniesiona w zamkniętej kopercie z napisem „Oferta na drzewo dla portu w Płaszowie” w powyższym biurze najdalej do godziny 10 dnia 15 marca 1930 r.

Oferty wniesione po tym terminie nie będą uwzględnione.

583. Dostawa materiału drzewnego i tacek.

Urząd Wojewódzki, Dykcja Robót Publicznych w Kielcach ogłasza publiczny przetarg na dostawę mate-

riałów drzewnych i tacek do Kierownictwa Obwałowania Wisły w Sandomierzu i Szczucinie.

- 1) 30 m³ okrągłaków na kobylice,
- 2) 60 m³ desek czystych,
- 3) 9 m³ łat rżniętych,
- 4) 450 łatek o pojemności 50 l.

nadstawianych z suchego bukowego drzewa, silnie okutych, bez nówek.

Materiał i taczki mają być dostarczone najpóźniej do 15 kwietnia br.

Oferty opieczetowane dla każdego Kierownictwa oddzielnie należy złożyć najpóźniej do godz. 11 w dniu 20 marca 1930 r. w Dykcji Robót Publicznych w Kielcach, gdzie o godz. 12 w tym dniu nastąpi otwarcie ofert.

Do oferty winno być dołączone wadium w wysokości 5% wartości dostawy.

Oferty mogą być składane oddzielnie na drzewo, oddzielnie na taczki.

Szczegółowy wykaz materiałów i miejsc dostawy, warunki przetargowe, oraz wzory ofert i umowy można otrzymać w Dykcji Robót Publicznych w Kielcach i w Kierownictwie Obwałowania Wisły w Szczucinie.

Urząd Wojewódzki zastrzega sobie swobodny wybór ofert.

584 Wykonanie i dostawa okien.

Zarząd Związku Międzykomunalnego budowy i utrzymania zakładów psychiatrycznych Województwa Warszawskiego podaje do wiadomości, iż

dnia 19 marca 1930 r. odbędzie się o godzinie 12 w południe publiczny przetarg na wykonanie i dostawę okien specjalnego typu do pawilonu III budującego się zakładu psychiatrycznego koło Gostynina (5 klm. od stacji kolejowej).

Oferty z deklaracją cen w zapieczetowanej i zalakowanej kopercie z dołączeniem do oferty wadium w wysokości 3% oferowanej sumy w gotówce lub papierach procentowych, składać należy do siedziby Związku (Warszawa, Al. Ujazdowskie 5 — Urząd Wojewódzki Warszawski — drzwi 1, pokój 43, parter) do godziny 10 rano do dnia 19 marca 1930 r.

Tamże otrzymać można ślepe kosztorysy, rysunki za sumę zł. 5 oraz zaznajomić się z tekstem mającej być spisanej umowy oraz z warunkami obowiązującymi Firmy po zawarciu tejże.

Okno wzorowe obejrzeć można w naturze — w Państwowej Szkole Budownictwa, ul. Wspólna 91.

Komitet zastrzega sobie wybór oferenta bez względu na wysokość podanej sumy.

585. Roboty brukarskie i ziemne.

Wołyński Urząd Wojewódzki — Dykcja Robót Publicznych w Łucku, ogłasza przetarg ofertowy na roboty brukarskie i roboty ziemne na kolonii urzędniczej w Łucku. Kamień brukarski dostarczy Dykcja Robót Publicznych.

Przetarg.

Rada Portu ogłasza niniejszem przetarg na dostawę materiałów dla budowl rzecznych dla rejonu Urzędu Budownictwa Wodnego w Einlage na rok budowlany 1930.

Blizsze szczegóły oraz warunki przetargu można otrzymać w Kasie Głównej Rady Portu, Gdańsk Neugarten 28, za nadesłaniem 3,— G. za 1 egzemplarz.

Rozpatrywane będą tylko oferty, do których załączono dowód złożenia w Kasie Głównej Rady Portu wadium w myśl rozdziału A „Specjalnych warunków”.

Termin przetargu: 17 marca 1930 r., dla faszyny o godz 10-ej, dla innych materiałów o godz. 11-ej.

RADA PORTU

I DRÓG WODNYCH W GDAŃSKU

7716

Dykcja Okręgowa kolei państwowych we Lwowie, ogłosiła publiczny przetarg na dostawę: dachówek i gąsiorów, papy dachowej, asfaltu naturalnego i trzciny sufitowej, cegieł ogniotrwałych i mączki szamotowej, gipsu i wapna palonego, piasku kopalnego, rzecznego i żwirowego, kałli piecowych i kuchernych, stali narzędziowej i sprężynowej, tygli grafitowych, farb olejnych, suchych i innych artykułów, mydła, łożu i świec parafinowych, lakierów i kitów, narzędzi, wyrobów blacharskich oraz materiałów elektrotechnicznych, palników naftowych, karbidowych i parafinowych, plomb otwieranych, wyrobów fajansowych, z terminem wniesienia ofert do dnia 24 marca 1930 r. godzina 12 w południe.

Szczegóły przetargu zamieszczone są w Monitorze Polskim Nr. 47 z dnia 26 lutego 1930 r.

Przetarg odbędzie się dnia 19-go marca 1930 r., o godzinie 12 w Dykcji Robót Publicznych w Łucku.

Oferty pisemne należy wnosić do Dykcji Robót Publicznych w Łucku w zalakowanych kopertach z napisem: „Oferta na roboty brukarskie i roboty ziemne na kolonii urzędniczej w Łucku” do dnia 19 marca rb. godz. 12.

Oferta winna zawierać: nazwisko, imię i adres oferenta, oświadczenie, że oferent dokładnie zapoznał się z warunkami przetargu i zgadza się na nie, oświadczenie, że oferent będzie uważał siebie za związanego ofertą do czasu rozstrzygnięcia przetargu, a w razie przejścia jego oferty — do czasu podpisania umowy z zastrzeżeniem, że na zabezpieczenie służy wadium złożone w wysokości 5% oferowanej sumy

Urząd zastrzega sobie prawo dowolnego wyboru oferenta ewentualnie przeprowadzenia przetargu ustnego, względnie nieprzyjęcia żadnej oferty.

Warunki przetargu i ślepe kosztorysy można otrzymać od dnia 5 marca r. b. za zwrotem kosztów przedruku w Dykcji Robót Publicznych w Łucku, która udziela w godzinach urzędowych wszelkich informacji, oraz pozwala przeglądać warunki techniczne i plany dotyczące budowy.

586 Urządzenie instalacji wodociągowo-kanalizacyjnej oraz elektrycznej.

Wołyński Urząd Wojewódzki — Dykcja Robót Publicznych w Łucku, ogłasza przetarg ofertowy na urządzenie instalacji wodociągowo-kanalizacyjnej, oraz instalacji oświetlenia elektrycznego w gmachu Starostwa w Kowlu.

Przetarg odbędzie się dnia 19-go marca 1930 r., o godzinie 12 w Dykcji Robót Publicznych w Łucku.

Oferty pisemne należy wnosić do Dykcji Robót Publicznych w Łucku na każdą instalację oddzielnie w zalakowanych kopertach z napisem: „Oferta na instalację wodociągowo-kanalizacyjną gmachu Starostwa w Kowlu” i „Oferta na instalację oświetlenia elektrycznego w gmachu Starostwa w Kowlu” do dnia 19 marca r. b. do godz. 12-ej.

Oferty winny zawierać: nazwisko, imię i adres oferenta, oświadczenie, że oferent dokładnie zapoznał się z warunkami przetargu i zgadza się na nie, oświadczenie, że oferent będzie uważał siebie za związanego ofertą do czasu rozstrzygnięcia przetargu, a w razie przyjęcia jego oferty — do czasu podpisania umowy z zastrzeżeniem, że na zabezpieczenie służy wadium złożone w wysokości 5% oferowanej sumy.

Do oferty należy dołączyć dowód wplacenia wadium w wysokości 5% oferowanej sumy.

Urząd zastrzega sobie prawo dowolnego wyboru oferenta, ewentualnie przeprowadzenia przetargu ustnego, względnie nieprzyjęcia żadnej oferty.

Warunki przetargu i ślepe kosztorysy można otrzymać od dnia 5 marca r. b. za zwrotem kosztów przedruku w Dykcji Robót Publicznych w Łucku, która udziela w godzinach urzędowych wszelkich informacji, oraz pozwala przeglądać warunki techniczne i plany dotyczące budowy.

587. Dostawa materiałów budowlanych i faszynowych.

Urząd Wojewódzki — Dykcja Robót Publicznych we Lwowie rozpisuje publiczny przetarg ofertowy na dostawę materiałów budowlanych i faszynowych w latach 1930/31, 1931/32 dla regulacji Sołokiji z dopływami, a mianowicie:

Wyszczególnienie:

1) faszyny wikl. na płotki 1930/31 720 m³, 1931/32 720 m³,

2) faszyny lasowej 1930/21 5000 m³ 1931/32 5000 m³,

3) palików 1 m długich 1930/31 3250 kóp, 1931/32 3250 kóp,

4) desek sosnowych 2 cal., 6 m długich 1930/31 10 m³, 1931/32 10 m³,

4) desek sosnowych 1,5 cal., 4,5 i 6 m długich 1930/31 5 m³, 1931/32 5 m³,

6) sztru tucz. do betonu 1930/31 100 m³, 1931/32 100 m³.

Blizszych szczegółów udzieli Kierownictwo regulacji Sołokiji w Krysty-

Doniesienie z okazji Zjazdu Przemysłowców Budowlanych w Warszawie.



W czasie Zjazdu Przemysłowców Budowlanych w Warszawie udzielać będą wszelkich informacji co do szybko- i sprawnego transportu betonu, wtlaczania betonu w szczeliny popękanych budowli, fundamentów murów lub skał, sprzężarek powietrznych, tłukarek kamienia oraz wszelkich innych nowoczesnych maszyn budowlanych i urządzeń transportowych, (kolejki linowe, robocze kolejki wąskotorowe, pochylnie hamulcze etc.) — nasi delegaci pp. Wacław Borwicz i Władysław Weiss, Warszawa, Hotel Rzymski, Tel. 301-20 do 301-25, lub przedstawicielstwo nasze w Warszawie, Wacław Rejs, Boduena 3. Tel. 502-64.

Juljusz Weiss, Koleje Polne, Leśne i Fabryczne.
Telefony Nr.: 2-59, 10-91, 10-92, 74-27, 51-38, 35-91, 73-27.

nopolu, w którego lokalnościach zostanie też przeprowadzony przetarg dnia 27 marca br. o godzinie 12.30.

Podane wyżej ilości materiałów mogą być w miarę potrzeby zwiększone o 50 proc. (pięćdziesiąt od sta) lub zmniejszone o 20 proc. (dwadzieścia od sta) bez prawa roszczenia sobie przez dostawcę jakiegokolwiek pretensji z tego powodu do Skarbu Państwa.

Oferty pisemne, wolne od stempla, sporządzone wedle wymogów określonych w przepisach tymczasowych o oddawaniu dostaw, w myśl rozporządzenia Ministerstwa Robót Publicznych z dnia 31. VII. 1926. L. III. 396/26 i zaopatrzone w dowód złożenia przez oferenta w Kasie Skarbowej wadium w wysokości 5 proc. (pięć od sta) oferowanej wartości dostawy, (które to wadium w razie przyjęcia oferty, zostanie zatrzymane jako kaucja), należy składać lub przesyłać pocztą na ręce P. Kierownika regulacji Sołokiji w Krystynopolu, w zapieczętowanych i zalakowanych kopertach z napisem: „Oferta do przetargu na dostawę materiałów”.

Termin przedkładania ofert upływa w dniu przetargu o godzinie 12.30 w południe.

Oferty, nie odpowiadające powyższemu warunkom lub złożone po upływie podanego terminu, nie będą rozpatrywane.

Szczegółowe i ogólne warunki dostawy, mogą być przejrane w godzinach urzędowych w Kierownictwie regulacji Sołokiji w Krystynopolu, gdzie też można otrzymać wzory ofert.

O ile Komisja uzna za stosowne, może po sprawdzeniu ofert przeprowadzić dodatkowy przetarg ustny między wybranymi przez siebie oferentami.

Urząd Wojewódzki — Dykcja Robót Publicznych zastrzega sobie dowolny wybór oferty niezależnie od wysokości oferowanej ceny, względnie też nieprzyjęcia żadnej oferty.

588. Dostawa różnych materiałów.

Dykcja Okręgowa Kolei Państwowych we Lwowie ogłasza przetarg publiczny na dostawę następujących artykułów:

- 1) dachówek i gąsiorów,
- 2) papy dachowej, asfaltu naturalnego i trzciny sufitowej,
- 3) cegieł ogniotrwałych i mączki szamotowej,
- 4) gipsu i wapna palonego,
- 5) piasku kopalnego, rzeczno i żwirowego,
- 6) taflí piecowych i kuchennych,
- 7) stali narzędziowej i sprężynowej,
- 8) tygli grafikowych,
- 9) farb olejnych suchych i innych artykułów,
- 10) mydła, łożu i świec parafinowych,
- 11) lakierów i kitów,
- 12) narzędzi,
- 13) wyrobów blacharskich,
- 14) materiałów elektrotechnicznych,
- 15) palników naftowych, karbidowych i parafinowych,
- 16) plomb ołowianych,
- 17) wyrobów fajansowych (miski klozetowe i miednice wagonowc)

Dokładne ilości oraz bliższe szczegóły zawarte są w formularzach ofertowych, które otrzymać można w Wydziale Zasobów Dykcji Okręgowej Kolei Państwowych we Lwowie, bezpośrednio, lub pocztą, za nadesłaniem należytości na porto.

Oferty sporządzone na przepisnym formularzu, w opieczętowanej kopercie firmowej z napisem, wskazującym jej zawartość, należy włożyć do drugiej koperty bez firmy, zapieczętować i nadesłać najpóźniej do 24 marca 1930 godz. 12 w południe, do Prezydium Dykcji O. K. P. we Lwowie, z napisem na kopercie zewnętrznej: „Oferta na dostawę do Nr. IX 2/4439/30.”

Celem zabezpieczenia zobowiązań ofertowych należy złożyć, najpóźniej w przeddzień wniesienia oferty w Kasie Dykcji Okręgowej Kolei Państwowych Lwów, wadium w wysokości 2% wartości oferowanej ilości materiałów w gotówce, która nie będzie oprocentowaną, lub w papierach wartościowych, uznanych przez Ministerstwo Skarbu.

Wadium to podlega utracie w razie cofnięcia oferty w czasie rozprawy ofertowej lub w razie odmowy podpisania umowy po przyjęciu oferty.

Ceny oferowane mają być podane w złotych jako stałe, franko wagon stacja załadowcza, którą należy podać. W razie dostawy w innej stacji, obowiązuje będzie dostawca uścić pełne koszty przewozu aż do stacji ofertowej.

Oferta może obejmować całe zapotrzebowanie lub część tegoż, a Dykcji Okręgowej Kolei Państwowych przysługuje prawo przyjęcia oferty, w całości, lub częściowo, albo też odrzucenia jej, bez podania powodu, jak niemniej prawo unieważnienia przetargu.

Rozpisane ilości mogą być w miarę potrzeby o 25% podwyższone lub zmniejszone.

Oferenci są związani deklaracją ofertową przez przeciąg 8 tygodni, licząc od ostatniego terminu, wyznaczonego do wniesienia oferty. Otwarcie wniesionych ofert, przy którym oferenci lub upelnomocnieni zastępcy mogą być obecni, nastąpi 25 marca 1930 r., o godz. 10 przed południem, w gmachu Dykcji Okręgowej Kolei Państwowych we Lwowie, ul. Zygmuntowska.

Oferty wniesione po oznaczonym wyżej terminie, nie odpowiadające postanowieniom niniejszego ogłoszenia, lub zawierające niewyraźne, dwuznaczne i nie dla każdego zrozumiałe wyrażenia, nie zawierające cen, lecz podające jedynie ich obniżenie w stosunku do cen innych ofert, niemniej też oferty, niewypełnione na przepisnym formularzu ofertowym, nie będą uwzględnione.

Przy równych ofertach firmy, poprzedzające pracę Polskiego Komitetu Normalizacyjnego i wykazujące się takim zaświadczeniem, będą miały pierwszeństwo.

589. Dostawa szaf żelaznych.

Komenda Główna Policji Państwowej zamierza zakupić w drodze ofertowego przetargu nieograniczonego około 1500 szaf żelaznych, na akta o wymiarach:

- 95 cm wysokości
- 85 cm szerokości
- 50 cm głębokości.

Szafy żelazne winny być wykonane ściśle według opisu technicznego, który nabyć można w Komendzie Główniej Policji Państwowej w

Warszawie, ul. Nowy Świat 67. Termin wykonania dostawy do dnia 31 sierpnia 1930 r.

Oferty na powyższą dostawę należy wnosić do Komendy Głównej Policji Państwowej w Warszawie, ul. Nowy Świat 67 w kopertach zapieczętowanych i zaopatrzonych w napis: „Przetarg na szafy żelazne” — najpóźniej do dnia 17 marca 1930 r. do godziny 9-tej. Składanie ofert na część dostawy jest dopuszczalne.

Wysokość wadium ustala się na 3% zaofiarowanej dostawy. W razie powierzenia firmie dostawy kaucją określa się na 5% od sumy umownej.

Do oferty należy dołączyć:

- 1) kwit Centralnej Kasy Państwowej na złożone wadium,
- 2) zaświadczenie kompetentnych władz, że fabryka oferenta jest czynna i zdolna do produkcji,
- 3) potwierdzenie właściwych czynników poczynienia przez oferenta starań o przesyłanie Komendzie Głównej poświadczenia solidności i zdolności wytwórczej oferenta.

Oferty nieodpowiadające wyżej wyszczególnionym warunkom nie będą rozpatrywane.

Rozprawa ofertowa i komisyjne otwarcie ofert nastąpi o godzinie 10 w dniu 17 marca 1930 r. W razie negatywnego wyniku przetargu ofertowego odbędzie się bezpośrednio po nim przetarg ustny. Obecność na przetargu oferenta, względnie należyście upoważnionego przedstawiciela firmy bezwarunkowo wymagana.

Dodatkowych informacji udziela Komenda Główna P. P. w Warszawie, ul. Nowy Świat 67 codziennie z wyjątkiem niedziel i świąt od godz. 12 do 15.

Komenda Główna Policji Państwowej zastrzega sobie prawo zmiany ilości szaf oraz prawo oceny i wyboru ofert.

590. Dostawa różnych materiałów.

Dykcja Okręgowa Kolei Państwowych w Warszawie ogłasza w dniu 17 marca 1930 r. przetarg na dostawę:

- 1) roczną w partjach kwartalnych wzgl. miesięcznych — 150.000 szt. mioteł brzożowych, wykonanych w/g warunków techn. kol., 8.000 kg dekstryny żółtej rozpuszcz., 6.000 kg pyłochłonu do podłóg, 5.000 kg chloru wapna (110—115%), 3.500 kg kwasu solnego surow. 91—21Bc, 20.000 kg ugru francusk., 50 kg brzoż malarsk. srebrn., 14.000 kg świec wagon stearyn. w gat. w/g warunków techn., 2) jednorazową: naśrubków żel. nacin., wkrętów żel. do metali i do drzewa, zatyczek żel., śrub wagon. i nitów kotł. różn. wymiarów, 200 kg boraksu krystaliczn. w kawałkach, 225 kg szelaku (orange), 300 kg mąki żytn. czystej na kłajster, 600 bolcy drewn. grabow. do pasów okien dł 40 i 60 mm, 25 djamentów szklarsk. do cięcia szyb — 4 mm, 5 kos do trawy 9-ręcz., 300 miarek składan. 1-metr. skala ang. i metr. 40 miarek skład. 2-metr. skala ang. i metr., 150 oskardów żel. nastalan. w/g rys., 50 drągów do podnoszenia toru w/g rys., 45 skrobaków ślusarskich trójkątn., 20 skrobaczków stolarsk., 20 cyklinowych, 150 × 60, 185 kg tektury w rolkach do izolac

Architekci i Budowniczy!

Zwróćcie uwagę na nasze e k o n o m i c z n e

stropy żel.-betonowe „ISTEG”

Nie wymagają deskowania, są bardzo lekkie, szybko i łatwo dają się budować. Są one o 25 — 30% tańsze od wszystkich innych dotychczas stosowanych systemów.

„POLSTROP”

Lwów, ul. Staszica 8. — Tel. 82-33.

służy na żądanie bezpłatnie kosztorysami lub wyjaśnieniami.

Udzielamy licencji na budowę lub sami wykonujemy te stropy.

Przedstawicielstwa w kilku okręgach jeszcze do oddania.

7587-0

ZNACZNE OBNIŻENIE KOSZTÓW!

W AUSTRII ZABUDOWANO TAK 400.000 m².

mur gr. 1 mm, 54 miotełek ryżow. wielk. Nr. 1, 150 osetek pomaks. Nr. 2/II Nr. 3/II, 4 kg waty do politurów, 144 ołówków stolarsk. dł. 25 cm drzewo czerwone, 1.200 kg wełny drzewn. średnie-grub.

Na dostawę materiałów w poz. 1 zawrze Dyrekcja umowę roczną. Ilości poszczególnych wymiarów, wzory i rysunki są do przejrzania w W-le Zasobów, pokój Nr. 4 w godz. 10—12. Oferty składać należy do dnia 17 marca do godz. 15:30 do skrzynki znajdującej się w W-le Zasobów Al. Jerozolimskie 1/3 w zapieczętowanej pierwszej kopercie z napisem wskazującym zawartość, włożonej do koperty nieprzejrzystej bez firmy zapieczętowanej i zalakowanej z adresem „Dyrekcja kolejowa, W-le Zasobów Al. Jerozolimskie 1/3 z napisem „Oferta na przetarg dnia 17/3 1930 r. na dostawę...“ (wskazać oferowany przedmiot).

Otwarcie ofert odbędzie się dnia następn. w sali Posiedzeń Dyrekcji o godz. 9 rano. Oferty wysłać można na wskazany termin również pocztą. W taki sam sposób należy składać oferty na cofnięcie lub uzupełnienie. Do ofert ma być dołączony kwit na złożone w Kasie Dyr. wadium w sumie 3% wartości oferowanego obiektu. Dyrekcja zastrzega sobie wybór firm i podział dostawy na części. Ogólne przepisy dotyczące przetargów i dostaw na P. K. P. są do nabycia w biurze W-le Zasobów Al. Jerozolimskie 1/3, pokój Nr. 10 za opł. 1 zł. znacz. poczt. war. techn. na poszczególne materj. po 50 gr. za egzemplarz.

591. Dostawa materiałów faszynowych.

Na podstawie polecenia Urzędu Wojewódzkiego — Dyrekcji Robót Publicznych w Łodzi z d. 15. II. 1930 r. L. IX-1921/30 Wd Kierownictwo Regulacji Warty w Komonie ogłasza przetarg ofertowy na dostawę materiałów faszynowych do robót regulacyjnych w ilości 5000 m³ faszyn lasowych, 2000 m³ faszyn wikłowych i 70000 sztuk kołków faszynowych loco brzeg



TRANS-WARSZTATY SKA Z OGR. ODPOW.

LWÓW, NA BAJKACH 3—5 — TELEFONY: 51-38, 35 91.

URZĄDZENIA TRANSPORTOWE — TRANSPORTERY
TAŚMOWE — TACZKI ŻELAZNE I WÓZKI MAGAZY-
NOWE. — KOMPRESORY. — MŁOTKI PNEUMATYCZNE
ŁAMACZE KAMIENI. — SORTOWNIKI KAMIENI — RO-
BOTY ŻELAZNO-KONSTRUKCYJNE. — WYTLĄCZARKI
PUSTAKÓW. — DŹWIGARKI WSZELKICH TYPÓW
RĘCZNE I MOTOROWE. — WYCIĄGI BUDOWLANE
I WSZELKI OSPRZĘT BUDOWLANY. — REMONT GE-
NERALNY MOTORÓW, LOKOMOTYWEK, BETONIA-
REK I WSZELKICH INNYCH MASZYN I URZĄDZEŃ.

CENY NISKIE, WYKONANIE SZYBKE I STARANNE, OFERTY
— NA KAŻDE ŻĄDANIE, MONTERZY WYSZKOLENI. —

A. J. WALCZOK GWARECTWO KAMIENIARSKIE STRACONKA, POW. BIAŁA

Bardzo twardy, drobnoziarnisty, wytrzymały na wpływy atmo-
sferyczne piaskowiec. Wyprowadzenie wszelkich konstrukcyjnych
i ornamentalnych robót kamiennych, budowlanych i rzeźbiarsko-
artystycznych. Wykonanie wszelkich rodzajów stopni, okładzin cokoło-
wych, gzymsów, spoczní, balkonów, pomników, grobowców, płyt
gzymsowych i nakrywających o największych wymiarach. Dostawa
kamienia łamanego na jezdnie w każdej wielkości.

(7708)

Warty pod Sieradzem, wskazanym
w czasie dostawy przez Kierownictwo
budowy.

Ilości powiększe mogą być zwięk-
szone lub zmniejszone o 25% bez
prawa roszczenia sobie przez dostawcę

jakichkolwiek pretensji do Skarbu
Państwa.

Faszyna ma być silnie wiązana 3
razy w wiązki średnicy około 0-30 m
drułem lub wtkami, z jednolitych
prostych gałęzi 3—4 m długich.

Do faszyn lasowych użyte mogą
być gałęzie sosny, olchy, brzozy,
leszczyny lub świerka; do faszyn
wikłowych wiklina lub wierzba.

Kołki winny być około 5 cm
grube, 1 m długie, wyrobione z dębu,
brzozy, olchy, wierzby lub drzew
iglastych.

Oferta winna zawierać cenę 1 m³
faszyny i 1000 sztuk kołków, z poda-
niem jakości materiału oferowanego
(faszyna lasowych lub wikłowych),
miejsca dostawy oraz ilość, jaką chce
zostarczyć oferujący.

Oferować można dostawę wszyst-
kich wyszczególnionych ilości materia-
łów lub ich części. Dostawa w części
odpowiadającej wartości 20.000 zł
winna być ukończona do końca marca
1930 r., reszta zaś do dnia 15 maja
1930 r.

Po zgłoszeniu wykonania dostawy,
nastąpi odbiór dostarczonych materia-
łów; wypłata należności nastąpi do 14
dni po odbiorze.

Oferty pisemne, wolne od stempla
sporządzone według wymogów, okre-
ślonych w przepisach tymczasowych
o oddawaniu dostaw, wedle Rozpo-
rządzenia Ministerstwa Robót Publicz-
nych z dn. 31/VII 1926. L. III—396/26

zaopatrzone w dowód złożenia przez
oferenta w Kasie Skarbowej wadium
w wysokości 5% oferowanej wartości i
dostawy, (które to wadium w razie
przyjęcia oferty zostanie zatrzymane
jako kaucja) należy składać lub prze-
syłać do dnia 12 marca 1930 r., godz.
11 na ręce Kierownika Zarządu dro-
gowego w Sieradzu w zapieczętowa-
nych i zalakowanych kopertach z na-
pisem: „Oferta do przetargu na do-
stawę materiałów faszynowych“, gdzie
tego dnia nastąpi otwarcie ofert.

O ile Komisja przetargowa uzna
za stosowne, może po sprawdzeniu
ofert przeprowadzić dodatkowy prze-
targ ustny między wybranymi przez
siebie oferentami.

Komisja przetargowa zastrzega
sobie swobodę wyboru oferenta,
względnie nieoddania dostawy nikomu
z oferujących, zależnie od zatwierdze-
nia „wyników przetargu przez Urząd
Wojewódzki — Dyrekcję Robót Pu-
blicznych w Łodzi.

ZWIĄZEK CELOWY POWIATÓW DLA EKSPLOATACJI ŚLĄSKICH KAMIENIOŁOMÓW Katowice — Piłsudskiego 45.

dostarcza ze swych kamieniołomów:

- 1) granitu w Klesowie województwo poleskie
- 2) piaskowca kwarcytowego w Jaworzu województwo śląskie

materiały kamienne, jakoto:

Krawężniki, kostkę brukową, kamienie poligonalne (półbruczek, dziki bruk),
tłuczeń drogowy i kolejowy,

tłuczeń i grys do robót betonowych
grys do smołowania, pył kamienny do asfaltów i bitumów, tudzież kamień
łamany do fundamentów dróg, budynków, na okładnicy brzegów rzek i t. d.

Biuro Dyrekcji: Katowice, ul. Piłsudskiego 45.
telef. 148, 149, 167, 2619.

Stolarkę budowlaną

wraz z okuwaniem lub bez dostarczają po cenach konkurencyjnych, szybko i solidnie

Państwowe Zakłady Przemysłowo-Szkolne dla inwalidów w Piotrkowie

przy Ministerstwie Pracy i Opieki Społecznej. — — — — Własny tartak 2-trakowy, 30 maszyn obrabiarek do drzewa, własny oddział ślusarski, — 300 robotników.

7710

Doniesienia.

87. Ruch budowlany.

na Bogdanówce, Dymitr Medyński; budowa kiosku ul. św. Marcina, Anna Szczęska; budowa domu 1 p. na Bogdanówce, Iwanowie Doboszwie; budowa domu ul. Kulparkowska, Jakób Szwarz; wykonanie robót ziemnych dla budowy liceum handlowego przy ul. Skarbkowskiej 1.39, budowa 2 p. domu czynszowego, ul. Kosynierska obok II. Dom Techników, Karol Turkowski; budowa 2 p. domu czynszowego ul. Sierpowa, Rudolf Hładny; budowa 2 p. domu na rogu ul. Kłuszyńskiej i Pijarów, Bimzen i Hula Laude; budowa domu parterowego, ul. boczna Grochowskiej, Anna Żelechowska; budowa 2 domów 3 p. u zbiegu ulic Tarnowskiego i św. Jacka, Tow. kredytowe i budowlane urzędników i nauczycieli szkół średnich i wyższych; budowa

domu parterowego na Bogdanówce, Bartłomiej Kulik; budowa 3 p. domu, ul. Murarska, Janina Szymańska i Wanda Dromirska

Łódź; urządzenie instalacji wodnych, wodociągów, kanalizacji, urządzenia łaźni i pralni oraz centr. ogrzewania n. c. w budynku łaźni, wodociągów i kanalizacji w oficerskim budynku mieszkalnym, wykonanie 3 studzien wierconych przy wartowniach

i przy budynku oficerskim w Regnach. 4 O. Szeł. Bud. Łódź; wykonanie robót kamieniarskich i artystyczno-żelaznych w wykończonym gmachu Sądu Okręgowego, u zbiegu ulic Narutowicza i placu Dąbrowskiego. Dyr. Robót Publ.

Pierściec (stacja kolei Chybi-Skoczów): budowa głównego zbiornika systemu „Oms“ przez przebudowę budynku stawidłowego. Śl. U. Wojew. Katowice.

Dyrekcja Okręgowa Kolei Państwowych w Stanisławowie rozpisuje publiczny przetarg na sprzedaż około 130 ton starych dźwigarów z rozebranych wagonów oraz około 120 ton starego żelaza mostowego (złomu). Termin wnoszenia ofert upływa dnia 27 marca 1930 o godz. 12 w południe.

Bliższych wyjaśnień można zasięgnąć w Wydziale Zasobów wymienionej Dyrekcji.

Obwieszczenia państwowe.

592 Dostawa płyt koronowych z kamienia ciosanego.

W Zarządzie Dróg Wodnych w Krakowie, ul. Rybacka 2, odbędzie się 24 marca 1930 o godzinie 11 publiczny przetarg ofertowy na dostawę płyt koronowych z kamienia ciosanego dla murów ochronnych na Wiśle w Krakowie, z terminem dostawy do 30 kwietnia 1930 r.

Zapotrzebowanie wynosi 300 mb. t. j. około 97,8 metrów sześć. płyt koronowych z kamienia ciosanego.

Szczegółowych informacji dotyczących wzorów płyt, jakości materiału, ogólnych warunków budowy i szczegółowych warunków dostawy, wzoru oferty i umowy, udzielać będzie w godzinach urzędowych Zarząd Dróg Wodnych w Krakowie.

Z powodu ustawienia większych agregatów sprzedamy następujące dotychczasowe instalacje:

MASZYNE PAROWA „Tandem“, leżąca, dwucylindrowa, z wolnym wydechem, fabrykat Maschinenbauanstalt Breslau, rok budowy 1900, 500 K. M., ciśnienie robocze 8 atm., n = 100 obrotów/Min., z rozrządem wentylowym; koło rozpędowe średnica 4500 × 900.

GENERATOR prądu zmiennego. Fabrykat „Lloyd“ Dynamowerke, Bremen, system trzyłożyskowy, rok budowy 1923, 300 k. V. H., 380/220 Volt, Typ DG 300/600, cos φ = 0,8; n = 600 obrotów/minutę, wraz z prądnicą wzbudzącą, fabrykat Lloyd Dynamowerke, Bremen; 4,9 KW. na 600 obrotów/min., z rozrusznikiem i szynami napinającymi, z kołem napędowym 1750 × 750.

PAS SKÓRZANY napędowy podwójny, Fabrykat Heim, Hamburg, długość 27 m., szerokość 0,7 m., grubość 10 mm.

TABLICA ROZDZIELCZA marmurowa, fabrykat Siemens-Schuckert, trzyczęściowa, z wolto- i amperomierzem, wyłącznikiem oraz szynami rozdzielczymi.

TRAK PRZEWOŹNY walcowy, rozpiętość ramy = 600 mm., n = 200 — 210 obrotów/min., typ F. W. I., z wózkiem do desek i z wózkiem do blaków,

KOMIN z blachy żelaznej, długość 42 m., średnica wewnętrzna 620 mm., grubość blachy 5, 6, 5 i 8 mm., z linkami stalowymi średnicy 13 mm., z płytą podstawową żeliwną.

KOMIN z blachy żelaznej, długość 20 m., średnica zewnętrzna 400 mm., grubość blachy 4 i 5 mm., z płytą podstawową z blachy zlewnej.

Celem obejrzenia oraz po informacje należy zwrócić się do

„PEPEGE“ TOW. AKC. W GRUDZIĄDZU.

7707



KRYCIE DACHÓW
BLACHĄ CYNKOWĄ
JEST NAJTRWAŁSZE
NAJPRAKTYCZNIJSZE

REPREZENTANT POLSKICH WALCOWNI
BLACHY CYNKOWEJ:

D/H HERMAN MEYER
WARSZAWA, TR AUGUTTA 2
TEL. 1-84, 3-84.

ODDZIAŁY W KATOWICACH I GDAŃSKU

EKSPOZYTURA WE LWOWIE: T-WO HANDLOWO-
RJENTUROWE S. A.

„Katalizator“

Komora spalania systemu Inż. M. Derewianki

Świadectwo ochronne na wzór
użytkowy: Nr. 1157.

Patent Polski Nr. 8661.
Patenty we wszystkich uprze-
mysłowionych państwach.

Działanie i zalety „KATALIZATORA“

Oszczędność w paliwie. — Zwiększenie spraw-
ności kotła. — Zwiększenie CO² w spalinach. —
Niszczenie dymu. — Łatwość wbudowania. —
Łatwość obsługi.

„KATALIZATOR“

wbudowuje się w przeciągu 2 godz. do palenisk
kotłów różnego typu, a zwłaszcza: Tischbein, Fair-
bairn, Cornwall, Lancashire, Dupuis, Meunier,
— — parowozowych, walczakowych i in. — —

celem: 1) oszczędnego spalania paliwa wysoko i niskowartościowego
2) niszczenia dymu, — 3) zwiększenia wydajności kotła.

ZASADY OSZCZĘDNOŚCI, NISZCZENIA DYMU I ZWIĘKSZENIA WYDAJNOŚCI KOTŁA.

- a) styczność z wielką rozżarzoną powierzchnią ogniotrwałą powoduje spalanie
węglowodorów, sadzy, oraz przy odpowiedniej obsłudze niszczenie dymu.
b) zmniejszenie nadmiaru powietrza, korzystając z katalizacyjnych własności ognio-
trwałych materiałów, przy równoczesnym sztucznym przemieszaniu spalin z po-
wietrzem paleniskowym. — c) obniżenie temperatury gazów odlotowych.

WYCIĄG Z TABELI

wyników liczbowych do protokołu badań kotła Cornwall jednopłomienicowego, o powierzchni ogrzewalnej
H=50 m² i powierzchni rusztu R=1,5 m², z zastosowaniem przeważu kratowego („Katalizatora“) pomysłu inż.
M. Derewianki w Laboratorium Maszynowym Politechniki Warszawskiej.

Wyniki pomiarów	Bez „Katalizatora“	Z „Katali- zátorem“
Natężenie rusztu B/R kg/m ² h.	86,40	66,60
Ilekrotność odparowania D/B kg/kg	6,25	6,54
Wartość opałowa użyteczna węgla	6300	6220
W _u kal/kg.	49	22
Temperatura wody zasilającej t ^o C	58,6	65
Sprawność kotła og. w %	158	150
Temperatura spalin przed zasuwą Ts ^o C	9,8	14,10
CO ²	10,2	4,58
Skład spalin przed zasuwą w % O ²	0	0
CO	1,93	1,27
Spółczynnik nadmiaru powietrza	28. III. 29 r.	13. V. 29 r
Daty pomiaru		

Za oszczędność w paliwie ręczymy!

Koszta wbudowania komory spalania „KATALIZATOR“ łącznie z licencją patentową amortyzują się
w przeciągu kilku miesięcy. — Na żądanie wysyłamy inżynierów i przeprowadzamy pomiary kotłów przed i po
wbudowaniu „KATALIZATORA“.

Szczegółowe informacje i kosztorysy dla poszczególnych kotłów opracowujemy bezpłatnie.

Zarząd główny:

„KATALIZATOR“
KOMORA SPALANIA SYSTEMU INŻ. DEREWIANKI
KRAKÓW, UL. LUBICZ 9. — TELEFON 3519.

PRZEDSTAWICIELE:

Inż. Szokalski Feliks
Inż. Smolarz Józef
Inż. Móchliński Kazimierz
Inż. Krobicki Bronisław
Inż. Kozłowski Eugenjusz

Warszawa, ul. Tamki 19. — Telefon 265-53
Łódź, ul. Kilińskiego 124. — Tel. 113-52.
Poznań, ul. Graniczna 5 — Tel. 64-89.
Lwów, ul. Gliniańska 18. Tel. 58-85.
Katowice, ul. Juljusza Ligonia 37.

593. Dostawa
różnych materiałów.

Zbrojownia Nr. 4 w Krakowie zamierza w drodze przetargu ofertowego, a to na podstawie porównawczego zestawienia próbek i cen oddać dostawę w roku budżetowym 1930/31 niżej wyszczególnionych artykułów:

Grupa I.
Blacha żelazna 0,5—5 mm, 2000 kg.

Blacha żelazna pocynkowana 0,5—1 mm, 200 kg.

Drut żelazny do spawania 2—6 mm, 500 kg.

Gwoździe żelazne stolarskie od 25—160 mm dł., 400 kg.

Mosiądz fasonowy różnych kształtów i wymiarów 500 kg.

Piłki do metalu dwustronne 300 mm dł., 1000 szt.

Stal konstrukcyjna tyglowa względnie Martinowska różnych kształtów i wymiarów o zawartości węgla 0,2%, 3000 kg, 0,4% 2000 kg, 0,6% 2000 kg.

Stal niklowa i chromoniklowa różnych kształtów i wymiarów, 2000 kg.

Stal narzędziowa węglista wyznaczona różnych kształtów i wymiarów 2000 kg.

Stal szybkościana różnych kształtów i wymiarów, 200 kg.

Żelazo różnych kształtów i wymiarów, 3000 kg.

Grupa II.
Skóra blankowa czarna I—II kl. 100 kg.

Skóra blankowa naturalna I—II kl., 200 kg.

Skóra juchtowa naturalna, cienka i średnia, 200 kg.

Skóra juchtowa czarna 50 kg.

Skóra na pasy transmisyjne 150 kg.

Grupa III.
Brusy bukowe nie obrzynane, 52—100 mm, 5 m³.

Brusy lipowe nie obrzynane, 80 mm, 5 m³.

Brusy sosnowe nie obrzynane, 52 mm, 10 m³.

Brusy świerkowe obrzynane, 52—105 mm gr., 30 m³.

Deski brzoźtowe nie obrzynane, 27 mm, 5 m³.

Deski dębowe nie obrzynane, 20—33 mm, 10 m³.

Deski jesionowe nie obrzynane, 20—33 mm, 5 m³.

Deski olchowe nie obrzynane 26 mm, 10 m³.

Deski sosnowe nie obrzynane, 20—46 mm, 10 m³.

Deski świerkowe obrzynane, 20—46 mm, 30 m³.

Drzewo grabowe łupane 5 m³.

Kantówka tarka świerkowa różnych wymiarów, 10 m³.

Kantówka ciosana różnych wymiarów 5 m³.

U w a g a. Materiał ma być suchy I. klasy, na roboty stolarskie bez sinki i czerwienu.

Grupa IV.
Karbidek o gr. ziarnka 35/80, 7000 kg.

SZKŁO-WODNE

dla budowy dróg

SZKŁO-WODNE

dla przemysłu

poleca jako specjalność

Fabryka Przetworów Chemicznych

Dyonizy

Myślubórski i S-kaŁódź, ul. Kilińskiego 86.
Telefon 12078.

Adres telegraficzny: Silicicum Łódź.

(7694)

Klej stolarski 300 kg,
Kreda górską 400 kg.
Lakier powozowy 100 kg.
Minjum ołowiana 700 kg.
Papier naszkłony 10000 ark.
Piłtno szmerglowe 15000 ark.
Pokost lniany 700 kg.
Proszek mydlany 1000 kg.
Terpentyna 250 kg.

Zakup i odbiór poszczególnych artykułów będzie uskuteczniiony na podstawie cen i próbek, ustalonych w czasie rozprawy ofertowej, względnie przetargu ustnego, dowolnymi partjami w ogólnej ilości ewent. mniejszej lub większej, jak wyżej podano, w czasie od 1 kwietnia 1930 r. do 31 marca 1931 r.

Na każdą z wyżej wyszczególnionych grup materiałowych muszą być składane oddzielne oferty, przyczem dopuszczalne są oferty częściowe t. j. tylko na poszczególne artykuły powyższego wykazu.

Oferty sporządzone według przepisane go wzoru, podające cenę towaru netto bezwarunkowo loco magazyn Zbrojowni, uzupełnione, o ile możliwości, wzorami lub próbkami muszą wpłynąć do Zbrojowni Nr. 4 w Krakowie, ul. Rakowiecka 1. 22, dla artykułów grupy I do dnia 14 marca, grupy II do 18 marca, grupy III do 21 marca i grupy IV do 25 marca b. r. każdorazowo do godziny 9, w którym to czasie nastąpi komisyjne otwarcie ofert i rozpoczną się poszczególne rozprawy ofertowe. Oferty, złożone po oznaczonych dla poszczególnych grup terminach, nie będą uwzględniane.

Udział oferentów lub ich upoważnionych przedstawicieli, czy zastępców w rozprawach przetargowych jest dopuszczalny, a nawet wskazany.

Wysokość wadium, którego złożenie jest koniecznym warunkiem, ażeby oferta mogła być rozpatrywana,

ustala się na 3% wartości zaoferowanej dostawy, wysokość zaś kaucji na 5% wartości przyznanej dostawy według cen, ustalonych w umowie. Wadium, jakoteż kaucję należy składać do Kasy Skarbowej w Krakowie, pokwitowanie zaś na złożone wadium dołączyć do oferty.

Oferty mają być składane osobiście lub przesyłane pocztą w zalakowanych kopertach, z oznaczeniem na kopercie: „Oferta do przetargu na materiały grupy...“.

Próbki i wzory należy składać lub przysyłać do Kierownictwa Zbrojowni Nr. 4 na tydzień przed terminem odnośnych rozpraw ofertowych.

Dla niniejszego przetargu są obowiązujące:

1) zestawienie warunków ogólnych, obowiązujących przy dostawach wojskowych;

2) przepisy o warunkach, obowiązujących przy składaniu ofert na dostawę wojskowe;

3) urzędowy wzór oferty, którego użycie jest obowiązujące.

Przepisy i druki powyższe przeglądać, jakoteż bliższych informacji zasięgać można pisemnie lub też ustnie codziennie, z wyjątkiem niedziel i świąt od godz. 9—14 w Biurze handlowym Zbrojowni Nr. 4 w Krakowie.

Władza wojskowa zastrzega sobie w zupełności prawo oceny i wyboru przedłożonych ofert.

594. Wykonanie rurociągu parowego.

Urząd Wojewódzki Dykcja Robót Publicznych w Krakowie rozpisuje niniejszem publiczny przetarg ofertowy na wykonanie rurociągu parowego dalekosiężnego w kanale żel. bet. przełącznym, łączącym centralną kotłownię z gmachem Kliniki Ginekologiczno-Położniczej w Krakowie.

Plany zamierzonej budowy, szczegółowe i ogólne warunki przetargu przeglądać można w biurze Państw. Kierownictwa budowy Kliniki Ginekologiczno-Położniczej w Krakowie, ul. Krupnicza 5 u p. inż. J. Struszkiewicza, gdzie można nabyć również formularze ofertowe za zwrotem kosztów ich sporządzenia w kwocie 3 zł.

Oferty o cenach stałych sporządzone ściśle według obowiązujących przepisów składać należy w biurze naczelnika Oddziału Budowlanego Dyr. Rob. Publ., Kraków, Rynek główny, Krzysztofora, w terminie do dnia 15 marca 1930 r. do godziny 10-ej rano. Otwarcie ofert nastąpi w tym samym terminie o godz. 11-ej.

Do oferty dołączyć należy dowód na złożone w Kasie Skarbowej do dyspozycji Dyr. Rob. Publ. wadium w wysokości 5% oferowanej sumy.

Oferty, nie wniesione w oznaczonym terminie lub nie poparte przepisaniem wadium, nie będą rozpatrywane.

Urząd Wojewódzki Dykcja Robót Publicznych zastrzega sobie wolny wybór oferty, ewentualnie nieuwzględnienie żadnej z nich.

LOKOMOBILE

stacyjne do 350 KM.

z przedpaleniskiem

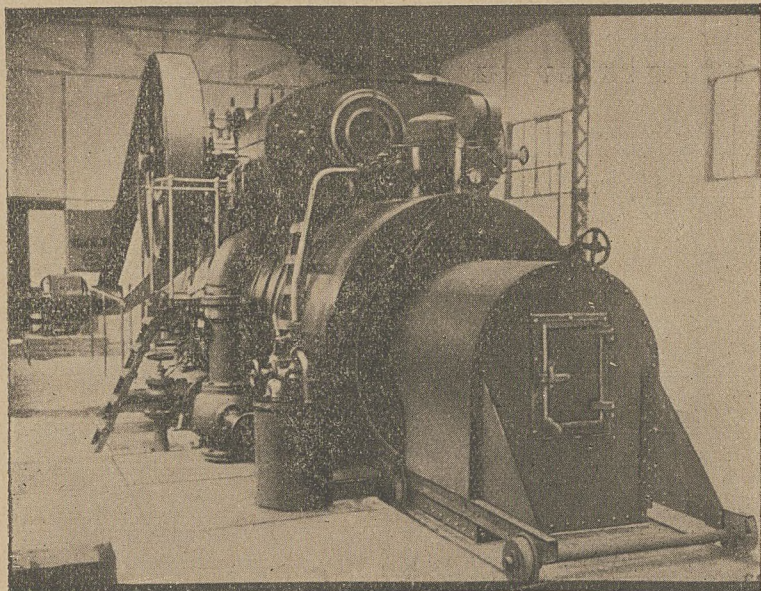
na trociny i odpadki drzewne

ekonomiczne w eksploatacji

buduje:

H. CEGIELSKI S.A.
W POZNANIUWielka nagroda Min. Przemysłu i Handlu i 3 Wielkie Złote
Medale na P. W. K. 1929.

(7690)



Zakłady Handlowo - Przemysłowe

„STEMAR“

Marjan Szmorliński

Radom, Plac 3-go Maja 1.
Telefon 45.

Fabryka i składy: Giserska 30.

Fabryka

tektury

smołowcowej,

bitumicznej

tektury

„STEMOLIT“,

smarów

i przetworów

chemicznych.

Przedsiębiorstwo robót dekarских, asfaltowych
i izolacyjnych.

Najlepsze

pokrycie

dachowe

„STEMOLIT“

Bitumiczna ogniochronna tektura dachowa „STEMOLIT“ produkowana jest z filcu wełnianego impregnowanego nieprzemakalną kompozycją bitumiczną i powleczonego kompozycją kauczukową.

„STEMOLIT“ używa się do pokrycia dachów, wagonów kolejowych, tramwajowych i t. p.

Dach pokryty „STEMOLITEM“ jest trwały, lekki, posiada efektowny wygląd i nie wymaga żadnej konserwacji przez długie lata.

Dach pokryty „STEMOLITEM“ jest uznany przez Towarzystwa Ubezpieczeniowe za ogniotrwały.

„STEMOLIT“ produkują, oraz wykonywują pokrycie dachów fachowo wyszkolonemi siłami

Zakłady Handlowo-Przemysłowe

„STEMAR“

Marjan Szmorliński

Radom, Plac 3-go Maja Nr. 1. — Tel. 45.
Fabryka i Składy: — Giserska 30.

(7697)

Obwieszczenia państwowe.

396. Przetarg na roboty regulacyjne na Wiśle.

Dyrekcja Dróg Wodnych w Warszawie ogłasza przetarg publiczny na wykonanie w latach 1930 i 1931 robót regulacyjnych na rzece Wiśle:

1. W obrębie Zarządu Dróg Wodnych na odcinku rzeki od km. 325 do km. 431, kosztem rocznie 450 000 zł.

2. W obrębie Zarządu Dróg Wodnych w Warszawie na odcinku rzeki od km. 431 do km. 504, kosztem rocznie 550 000 zł.

3. W obrębie Zarządu Dróg Wodnych w Warszawie na odcinku rzeki od km. 504 do km. 551,5, kosztem rocznie 850 000 zł.

4. W obrębie Zarządu Dróg Wodnych w Płocku na odcinku rzeki od km. 551,5 do km. 684, kosztem rocznie 900 000 zł.

Oferdy na poszczególne, wyżej wymienione odcinki, według ustalonego wzoru z dowodem złożenia w Rachubie Dyrekcji wadium w wysokości:

- dla odcinka 1 — zł. 15.000,
- dla odcinka 2 — zł. 16.500,
- dla odcinka 3 — zł. 25.500,
- dla odcinka 4 — zł. 27.000,

składać należy w zapieczętowanych kopertach z napisem: „Oferda do przetargu na wykonanie robót regulacyjnych na odcinku rz. Wisły od km..... do km..... w biurze podawczym Dyrekcji w Warszawie, przy ul. Jasnej 10, do godz. 12 dnia 24 marca 1930.

Otwarcie kopert z ofertami nastąpi w biurze Dyrekcji dnia 24 marca 1930 o godz. 12.

Szczegółowe warunki przetargowe oraz wzory oferty i umowy są do przejrzania i odpisania w biurze Dyrekcji w godzinach urzędowych.

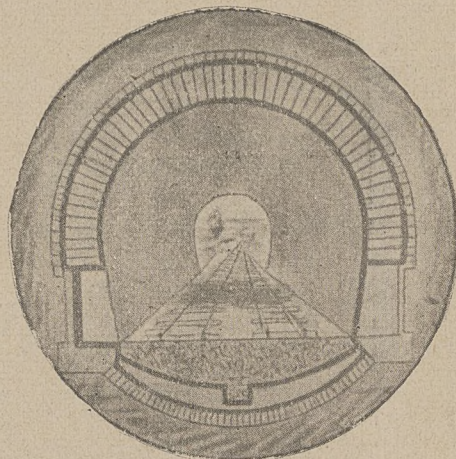
Dyrekcja zastrzega sobie wybór oferty niezależnie od wysokości podanych w ofercie cen, względnie unieważnienie przetargu bez podania powodów.

Podłogi asbestowo-ksylolitowe

są zupełnie bez szpar, ciepłe, bezpieczne, pod względem ognia, grzyba i wilgoci, elastyczne, higieniczne, nie wrażliwe na oliwę i zmiany temperatury, zupełnie wolne od pyłu, kurzu i robactwa, łatwe do czyszczenia, przyjemne do chodzenia i przebywania — jak również **posadzki teracowe, schody z sztucznego kamienia, naśladuje zupełnie granit śląski i szwedzki, karsl itp.** wykonuje

M. Gutter, Kraków, Bernardyńska 10
Tel. 3393. Rok założenia 1910. Tel. 3493.

(7603)



IZOLACJA TUNELU.

Hydrofuge **CASTOR** dodaje się do zaprawy cementowej. W LONDYNIE przy placu PICCADILLY CIRCUS największa z istniejących kolej podziemna została uszczelniona hydrofuge **CASTOREM**.

POSIADA NA SKŁADZIE

Przedsiębiorstwo budowlane

MAURYCY KARSTENS,

Sprzedaż: w Warszawie, ul. Koszykowa 7. Tel. 27-95. — w Krakowie: ul. Kleparz Nr. 5. Biuro **CASTOR** Tel. 218. — w Katowicach: inż. Kazimierz Wretowski, Gen. Zajęczka Nr. 19. Tel. 14-15. — w Poznaniu, Tow. Akc. Materiał Budowlany, Sew. Mielżyńskiego Nr. 23. Tel. 29-76 i 38-74.

7-04-4

Obwieszczenia miejskie.

133. Dostawa kamienia do brukowania ulic.

Magistrat m. Łodzi ogłasza przetarg nieograniczony na dostawę 12.000 m³ kamienia polnego do brukowania ulic.

Wzór oferty, warunki ogólne i techniczne i wzór umowy są do nabycia w Wydziale Budownictwa (Oddział Komunikacji), Plac Wolności Nr. 14, II p. pokój 35, codziennie od godz. 9 do 13-ej za opłatą zł. 5.—

Oferdy z oznaczeniem ceny 1 metra sześciennego kamienia polnego — loco place, położone w granicach miasta Łodzi, a wskazane w warunkach ogólnych przetargu — należy składać w Wydziale Budownictwa, Plac Wolności nr. 14, III piętro, pokój 44 do dnia 13-go marca 1930 roku do godz. 11 30 w kopertach podwójnych zapieczętowanych i zalakowanych pieczęcią firmową, z napisem „Oferda do przetargu na dzień 13-go marca 1930 roku na dostawę kamienia polnego“, z podaniem nazwy i adresu oferującej firmy. Koperta wewnętrzna winna zawierać ofertę, podpisane warunki ogólne i techniczne przetargu oraz przejrany wzór umowy zewnętrzne zaś — dowód złożenia wadium do depozytu Magistratu m. Łodzi.

Wadium w wysokości 3 proc. od oferowanej sumy może być złożone w gotówce bądź też w wartościach, wymienionych w warunkach ogólnych przetargu.

Oferdy mogą być składane na całość dostawy lub na jej części w Wydziale Budownictwa, Plac Wolności nr. 14, III piętro pokój 4.

Magistrat zastrzega sobie prawo wyboru oferentów, jak również prawo nieprzyjęcia żadnej oferty.

Oferdy nie odpowiadające warunkom przetargu, lub złożone po terminie, nie będą rozpatrywane.

Doniesienia.

91. Nowe budowle państwowe w Warszawie.

Po wznowieniu sezonu budowlanego rozpoczęta będzie budowa gmachów państwowych:

1) dla Ministerstwa Robót Publicznych przy zbiegu ul. Hożej i Chałubińskiego,

2) dla Izby Skarbowej przy zbiegu ul. Żelaznej i Nowogrodzkiej,

3) dla warszawskiego urzędu do wojewódzkiego przy zbiegu ul. Suche i Filtrowej.

Wykonanie wszystkich tych budowli obliczone jest na dwa sezony budowlane. Oprócz tego będą kontynuowane wszystkie dotąd prowadzone roboty przy budowie gmachów państwowych w liczbie około 20, które obecnie z powodu mrozów przerwano.

92. 25-krotna opłata na niestosowanie się do przepisów skarbowych.

Mając na uwadze liczne wypadki niestosowania się firm handlowych i przemysłowych do obowiązujących przepisów o opłatach stemplowych, Urzędy Opłat Stemplowych w Warszawie i miastach prowincjonalnych wystosowały do firm specjalne pouczenia.

W pouczeniach tych urzędy nadmienią, że we wszelkich rachunkach należny procent trzeba obliczać do sumy zaokrąglonej 10 gr. Wszelkie opłaty ponad 100 zł. winny być uiszczane wyłącznie gotówką, a nie znaczkami stemplowymi. Znaczki stemplowe muszą być kasowane przez przepisanie wyraźnie każdego znaczka datą skasowania oraz firmą lub nazwiskiem kasującego.

Urzędy przypominają, że w razie niestosowania się do powyższego pouczenia będą wymierzane podwyżki do wysokości 25-krotnej należnej opłaty. Przepisy te dotyczą nie tylko rachunków i pokwitowań, lecz także opłat stemplowych od dokumentów przewozowych, przesyłek kolejowych zagranicę, pełnomocnictw, wyciągów z rachunków i dokumentów.

93. Rozporządzenie w sprawie opłat za paszporty na wyjazd zagranicę.

W Dz. Ustaw Rz. P. Nr. 7 poz. 57 ukazało się rozporządzenie w sprawie opłat paszportowych:

Opłata za paszporty na wyjazd zagranicę, z terminem ważności do jednego roku wynoszą:

a) za paszport, uprawniający do jednorazowego wyjazdu zagranicę, względnie za każde zezwolenie na ponowny wyjazd zł. 100.

b) za paszport, uprawniający do wielokrotnych wyjazdów zagranicę zł. 250.

c) za paszport ulgowy (handlowy), uprawniający do jednorazowego wyjazdu zagranicę w celach przewidzianych art. 2 ust. z dnia 17. lipca 1924 r. względnie za każde ulgowe zezwolenie na ponowny wyjazd zł. 25.

d) za paszport ulgowy, uprawniający do wielokrotnych wyjazdów zagranicę w celach o których mowa pod c)... zł. 150.

e) za paszport ulgowy, uprawniający do jednorazowego wyjazdu zagranicę w celach przewidzianych w art. 3 ustawy z dnia 17 lipca 1924 r. (szkolny) względnie za każde ulgowe zezwolenie na ponowny wyjazd. zł. 20.

f) za paszport ulgowy, uprawniający do wielokrotnych wyjazdów zagranicę w celach, o których mowa pod e) lub wydawany na zasadzie § 8 100 zł.

g) za paszport w celach żeglarskich (§ 3) 300 zł.

Rozporządzenie niniejsze wchodzi w życie dnia 26. lutego 1930 r.

94. Co może wytrwać i solidarność pracy.

Jak powstaje wielki przemysł. — Z drobnego warsztatu, wielkie zakłady „H. Cegielski Sp. Akc.“. — Jako wzorowy warsztat pracy.

Na zachodzie Europy a przede wszystkim w Ameryce, cechą cha-

rakterystyczną dla zakrojonego dzisiaj na olbrzymią skalę przemysłu, jest przeobrażanie się drobnych w chwili swego powstania warsztatów pracy, na późniejsze wielkie fabryki, stojące na czele produkcji wszechświatowej. Dzięki precyzyjności pracy i należytemu podziałom handlowym, na jakich działalność swą, te drobne początkowo warsztaty pracy, opierały, potrafiły wyrobić sobie stały krąg odbiorców, zdobyć ich zaufanie, by następnie starać się o rozszerzenie zakresu swej produkcji, a w dalszym ciągu o powiększenie warsztatu pracy i w rezultacie zaprowadzenie nad najbliższym rynkiem zbytu, aby ostatecznie przedostać się na rynki obce. Podobne przeobrażenia drobnych, na wielkie warsztaty pracy, są znane również i w Polsce. Typowym takim przykładem na terenie Wielkopolski są Zakłady H. Cegielski Sp. Akc w Poznaniu, która należy dziś do jednej z większych placówek przemysłowych na tutejszym terenie, i jednej z pierwszych w Polsce, w dziale budowy maszyn.

W r. 1846 profesor gimnazjalny śp. Hipolit Cegielski, zapoczątkował fabrykację maszyn i narzędzi rolniczych. Z warsztatu, który początkowo zatrudniał kilkunastu ludzi i który wyrabiał jedynie pługi, radła i wozy, powstała z biegiem czasu placówka przemysłowa, obejmująca coraz szerszy horyzont produkcji i zajmująca dziś jedno z naczelnych miejsc w produkcji krajowej wielkich zakładów przemysłowych. I tak w roku 1854 powstaje na terenie fabryki Cegielskiego pierwsza w Poznaniu odlewnia żelaza, przystosowująca temsamem wytwórczość fabryki do wzmagających się wciąż potrzeb rolnictwa. W roku 1886 fabryka rozpoczęła budowę lokomobil oraz wielkich młocarni, kotłów parowych i otwiera dział urządzeń dla gorzelnii i krochmalni. Po znacznym rozszerzeniu zakresu produkcji, wreszcie w 1926 roku, mimo ciężkiego kryzysu gospodarczego, jaki w okresie tym przechodziło życie gospodarcze, jaki w okresie tym przechodziło życie gospodarcze kraju Zakłady Cegielskiego uruchomiły fabrykę parowozów, wyposażoną w jaknajbardziej nowoczesne urządzenia warsztatowe. W końcu zaś r. 1928 rozszerzono dział wagonowy na budowę wagonów osobowych nowoczesnego typu.

Z drobnego warsztatu dziś Zakłady Cegielskiego zatrudniają przeszło 4.500 robotników i urzędników posiadając w kapitale akcyjnym i rezerwowym kwotę przeszło 14 milj. złotych.

O żywotności przedsiębiorstwa najlepiej świadczy stały i znaczny wzrost produkcji, której wartość w roku 1929 przekroczyła 43 milj. złotych. W ten sposób Zakłady Cegielskiego stały się jedną z największych placówek przemysłowych w kraju, pracując na całym terenie Rzplitej, jak również eksportując swą produkcję na rynki zagraniczne.

95. Przygotowanie do budowy drogi Wilno — Świąciany — Widze.

Ministerstwo Robót Publicznych wyasygnowało do dyspozycji Wileńskiego Urzędu Wojewódzkiego (Dyrekcja Robót Publicznych) sumę 250.000 złotych, na dostawę kamienia, do budowy drogi państwowej Wilno — Świąciany — Widze.

Obwieszczenia miejskie

134. Przetargna roboty asfaltowe.

Gmina Siemianowskie Śląskie rozpisuje konkurs na wykonanie robót asfaltowych trzech ulic.

Wzory kosztorysowe można otrzymać bezpłatnie w czasie godzin służbowych w pokoju 22 Administracji gminnej przy Placu Wolności oraz na żądanie przez pocztę.

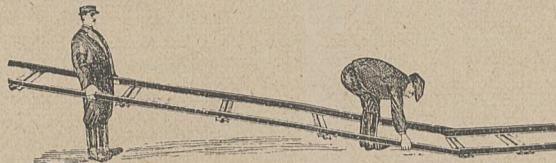
Oferty zamknięte, zaopatrzone w podpis wraz z podaniem cen należy wnieść do Zarządu gminnego w Siemianowicach Śl. do soboty, dnia 15 marca rb. z napisem: „Oferta na wykonanie robót asfaltowych ulic“.



**JULIUSZ WEISS
KOLEJE POLNE, LEŚNE I FABRYCZNE
LWÓW.**

BIURO CENTRALNE:
Lwów, Potockiego 26.

SKŁADY WŁASNE:
Lwów, Na Bajkach 3-5.



WŁASNE PRZEDSTAWICIELSTWA:

Warszawa, Poznań, Kraków, Bydgoszcz, Sosnowiec, Kielce
Radom, Wilno.

Rachunki bieżące: w Banku Handlowym w Warszawie, Oddział we Lwowie, Akc. Banku Hipotecznym we Lwowie, Powszechnym Banku Związkowym we Lwowie, Polskim Banku Przemysłowym we Lwowie, — Łódzkim Banku Depozytowym Oddział we Lwowie

Koleje wązkotorowe. Bocznic normalnotorowe. Koleje linowe. Wyciągi hamulcze. Mechaniczne urządzenia transportowe.

Szyny każdego kalibru. Akcesoria do szyn: łubki, śruby, haki szynowe, podkładki (siodełka), tyfendy, podkłady stalowe, śruby strzemionkowe

Rozjazdy wązko- i normalnotorowe wszelkich typów, tarcze obrotowe, urządzenia sygnałowe, narzędzia dla nawierzchni kolejowej, drezyny, welocypedy szynowe i t. p.

Wagoniki dla wszelkich celów, wywrotki do ziemi, węgla i t. p. wagoniki platformowe, wagoniki leśne kłonicowe (truki), wagonik skrzyniowe do kamienia, wagoniki buraczane

Wagony normalnotorowe, węglarki, cysterny, wagony osobowe etc.

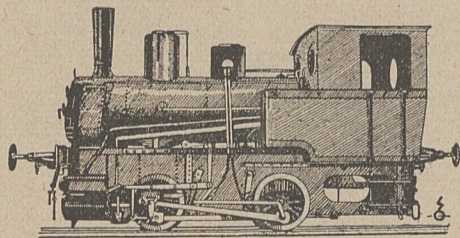
Części składowe wagoników i wagonów: luźne koła, zestawy osiowe dla każdej rozpiętości toru, łożyska rolkowe lub wylane białym metalem, resory, zderzaki, hamulce i t. p.

Parowozy marki Krauss & Comp. wązkotorowe, dla kolei leśnych, do zwózki buraków, celów budowlanych, kopalń węgla etc. Parowozy normalnotorowe przetokowe dla bocznic normalnotorowych i Kolei Państwowych. Lokomotywy motorowe Diesla na każdą rozpiętość toru.

Maszyny budowlane: betoniarki szybkosprawne „Jaeger“, kopcarki mechaniczne, walce szosowe parowe i motorowe, automobilowe tłukarki kamienia, stałe łamacze kamienia, urządzenia i maszyny „Torkret“ (cement-gun), wieże i maszyny do lania betonu, rusztowania ruchome, transportery taśmowe do transportu betonu, sprężarki przewoźne i stałe i t. p.

Prospekty bezpłatnie. Katalogi, rysunki, opisy i oferty na każde żądanie.

Wynajm kolejek roboczych, betoniarek i parowozów.



Izolacyjne materiały

Złoty medal

Złoty medal



Paryż 1927
Paryż 1928



Grand Prix
Paryż / Liège



Liège 1928
Katowice 1928

**FABRYKA MATERJAŁÓW IZOLACYJNYCH I KORKOWYCH
WILHELM MUELLER — SZARLEJ — G.ŚL.**

**Skorowidz
ofiarowanych
i poszukiwanych
nowych
i używanych
maszyn, narzędzi
materjałów
budowlanych. itp.**

Ofiarowano:

Lokomobila parowa fabrykat Wolf rok bud. 1912, ciśnienie 12 atm. z przegrzewaczem, jedno-

cylindrowa, z kominem blaszanym 27 m. wysokim 620 mm. średnicy, z paleńnikiem na miar systemu Gefia. Moc maszyny 130 do 180 HP. obrotów 170. Maszyna jest w stanie beznagannym natychmiast do urochomienia. Maszyna parowa dla ciśnienia 10 atm. cylinder 325 mm. średnicy, 750 skok, koło zamachowe 3.500 mm. średnicy, stawidło Rlder'a z smarowaniem centralnem. Na przedłużonym drągu tłokowym jest dołączona pompa powietrzna

o 600 mm. średnicy — 750 mm. skoku, z powodu przebudowy jest do sprzedania. Cegielnia Parowa Witaszyce.

Motor Wolfa ssąco gazowy z generatorami 25 KM. w ruchu tanio do sprzedania. Wiadomość i Hauser Tarnów Mościckiego.

Stacyjnej lokomobili parowej o 150 efektywnych K. M. dla tartaku w Gdańsku zdanej do ruchu poszukujemy. Wyczerpujące oferty franko wagon

Gdańsk włącznie cła, ewentl. na rachunek zamienny, z znajdującą się u nas lokomobilą o sile 60/80 K. M. upiaszamy możliwie w języku niemieckim pod Aktiengesellschaft für Holzinteressen — Holzspedition :: Sägewerk, Danzig — Weichselmünde

Motory gazowe, benzynowe i ropne o mocy 3 — 20 KM, 1 piła cyrkularna 900 mm. z drewnianym stołem, piły wahadłowe oraz wałki dla pił cyrkularnych dostarcza

Hugo Paland & Co Biela k. Bielska. (6002)

Zbiorniki do płynów w doskonałym stanie do sprzedania razem lub osobno: 1) dług. 10 m. średn. 1,9 m. grub. blachy 7 mm., 2) wys. 1,2 m. × 2,4 × 2,4 m. grub. blachy 5 mm. Cena b. przystępna. Wiadomość, Warszawa, ul. Fredry N.2. Tow. Akc. Wł. Gostyński i S-ka. 7705

Szyny wąskotorowe u-

żywane luzne i na podkładach 65, 70 i 80 m/m., zwrotnice, lokomotywki, wagoniki. Jeśne, lasze, śrub, haki. Warszawa, Sienna 88, Marcinek, tel. 218-73. 7682-4

Poszukiwano:

Lokomobilę 20 koni, oddzielnie jeden trak (gater) 650—800 mm — z wszystkimi przynależnościami kupię. Maszyny mają być używane w dobrym stanie. Dokładny opis maszyn z ceną nadsyłać do firmy Jan Wilkosz, Tarnopol.

MASYWY samochodowe nowe wymiarów: 40×5", 40×6", 36×7", 36×4", 34×4", 36×5".

CZĘŚCI ZAMIENNE do samochodów ciężarowych i osobowych „Ford“, „White“, „Packard“, „Cadillac“, „Pierce“, „Fiat“ i t. p.

MOTOCYKLE Harley-Davidson z wózkami gruntownie wyremontowane.

SAMOCHODY „Ford“ osobowe i półciężarowe 1/2 tonowe w pierwszorzędnym stanie na nowych gumach oraz samochody innych marek

7695-2 sprzedają

**PAŃSTWOWE
ZAKŁADY INŻYNIERJI
Warszawa, Królewska 35.
Telefon 430-54.**

Dzierżawa cegielni.

Dyrekcja Lasów Państwowych w Siedlcach podaje niniejszym do wiadomości, że posiada do wydzierżawienia cegielnię „Turczyn“ położoną na terenie Nadleśnictwa Białostockiego w gminie Białosteczek, pow. Białostockiego, odległej o 6 km. od st. kol Białystok.

W związku z powyższem Dyrekcja wzywa zainteresowane firmy i osoby do składania ofert na wydzierżawienie cegielni „Turczyn“, którą można oglądać po uprzednim porozumieniu się z Nadleśnictwem Białostockiem.

Adres Nadleśnictwa: osada Katryńka, poczta Wasilków Białostocki, przystanek Czarny-Blok.

Dyrekcja Lasów Państwowych w Siedlcach.

Przy wszystkich zgłoszeniach, zamówieniach itp. prosimy powoływać się na „Tygodnik dostaw“.

PRZETARG PUBLICZNY.

Dyrekcja Wodociągów i Kanalizacji m. Warszawy ogłasza przetarg na dostarczenie i zmontowanie pomp odśrodkowych oraz instalacji elektrycznej siły i światła dla budującej się hali filtrów pośpiesznych, przy ul. Suchej, róg Nowowiejskiej.

Warunki przetargu, wzór deklaracji ofertowej, warunki techniczne, wzór umowy oraz plany i ślepy kosztorys można otrzymać w Biurze Budowy Filtrów Pośpiesznych, przy ul. Suchej, róg Nowowiejskiej, w godz. 9—14 o dnia 15-go marca po okazaniu kwitu Kasy Dyrekcji na wpłaconą sumę zł. 300 00.

Tamże udzielane będą wszelkie wyjaśnienia. Oferta powinna być złożona w kopercie załakowanej pieczęciami firmy, z napisem „Oferta na dostawę pomp odśrodkowych oraz instalacji elektrycznej siły i światła dla Zakładu Filtrów Pośpiesznych“, z dołączonym kwitem Kasy Dyrekcji Wodociągów na złożone wadium.

Ofertę należy złożyć w Sekcji Zakupów Dyrekcji Wodociągów i Kanalizacji, ul. Senatorska 14, do dnia 15-go marca r. b. do godz. 12-iej w południe. Po upływie tego terminu, złożone oferty będą nieważne.

Dyrekcja zastrzega sobie prawo:

1) wyboru oferty według swego uznania niezależnie od ceny ofertowej, 2) podziału dostawy pomiędzy kilka firm, 3) unieważnienia przetargu.

**Kto
pragnie
uzyskać**

dostawy i budowy

rządowe, miejskie, powiatowe i t. p.

winien prenumerować „TYGODNIK DOSTAW“

pismo fachowe, poświęcone dostawnictwu i odbudowie, kolportowane w całej Rzeczypospolitej. Prenumerata rocznie 20 zł., półrocznie 14 zł., — Główna Redakcja i Administracja we Lwowie, ul. Potockiego 26. Telefon 10-92 i 73-27. Konto P. K. O. Warszawa Nr. 142600

METALE

Aluminium, antymon, alpaka, cyna, miedź, mosiądz, ołów, tombak, jako surowiec lub półfabrykat w postaci aljaży, blach, rur, drutów, płaskich sztab, prętów itp.

zawsze na składzie firmy

„SPART“

Ska z ogr. odp.

we Lwowie, ul. Kościuszki 8.

Telefon 709.

Telefon 709.

Dostawa szybka

Ceny umiarkowane

Zakup starych metali.

7627-18

**FABRYKA KAFLI
WŁ. PILKIEWICZA
W SIERPCU**

**ma do sprzedania 100 pieców
kwadratowych, polewanych
białych, towar I. gatunku.**

(7702)

Odpadki bawełniane czesane białe, kolorowe w różnych gatunkach, brunatne w motkach, szmaty prane sterylizowane ściereczki do czyszczenia maszyn, bawełna knotowa do świec, (7689) płótno do filtrowania dostarcza

Mechaniczna Fabryka Czyściwa (Pucwola)

Jakób Monat - Łódź

Gdańska 138. Tel. 18836. Skrzynka poczt. 230.

Dzielnicy zastępcy na Województwo Lwowskie i Stanisławowskie poszukiwani.

BECZKI z miękkiego drzewa do pakowania różnych produktów chemicznych jak n. p. parafiny, smoły twardej, cementu, gipsu, farby, nawozu sztucznego, oraz śrub i nitów itp. we wymiarach:

około 73 cm długość klepek	około 11 mm grubość klepek
„ 165 cm obwód beczki	„ 13 mm „ dna i
„ 43 cm średnica dna i pokrywy	„ pokrywy
	dostarcza firma

Bracia Landau, — Biela obok Bielska.

Przemysł drzewny i hurtowny skład materjałów budowlanych