

**Wychodzi  
co tydzień.**

Zawiera wiadomości  
o publicznych dostawach i budowach,  
o zapotrzebowaniu prywatnym i t. d.

Wydawnictwo nie przyjmuje odpowiedzialności  
za pomyłki druku, braki  
w zapodanych szczegółach i t. p.

# Tygodnik dostaw

**Pismo fachowe poświęcone polskiemu dostawnictwu i odbudowie.**

**Warszawa - Poznań - Lwów - Kraków - Wilno - Łódź - Katowice - Bydgoszcz - Toruń.**

**Główna Redakcja i Admin.:**  
**Lwów, ul. Połockiego 26.**

Telefon Nr. 10-92.

**Ekspedycja:**

**Lwów, ul. Hołmana 16.**

Telefon Nr. 73-27.

Adres telegraficzny: Tygodnik dostaw Lwów.

Konto bankowe: P. K. O. w Warszawie Nr. 142.600 i w Polskim Banku Przemysłowym we Lwowie.

**Taryfę inseratów przesyła Administracja na żądanie.**

Przy częstszym inserowaniu odpowiedni opust.

Przedpłata za regularną wysyłkę pisma wynosi rocznie . . . 20 złotych półrocznie . 14 .

Należność pocztową opłacono gotówką.

Rok XXII.

Lwów, 27 kwietnia 1930.

Nr. 11.

Na pytania skierowane do Redakcji odpowiada się tylko za przesłaniem znaczka pocztowego.

Przedruk dozwolony tylko za podaniem źródła

## Międzynarodowe Targi w Poznaniu 27. IV. — 4. V. 1930 r.

**NOWOCZESNE DREWNIANE KONSTRUKCJE  
DACHOWE WSZELKIEGO RODZAJU**

**Patent. systemu „Stephana“**

WYKONYWA

**„POLSTEPHAN“**

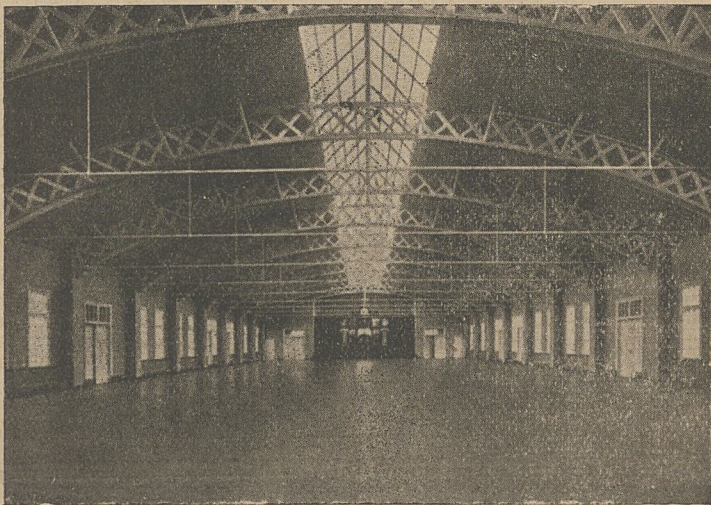
**PRZEDSIĘBIORSTWO BUDOWLANE**

Sp. z ogr. odp.

**Warszawa, Marszałkowska Nr. 62.**

**TELEFON 155-94 I 317-47.**

7753-3



Kasyno oficcerskie w Rewalu.

### Obwieszczenia państwowe.

#### 649. Roboty budowlane.

Dyrekcja Okręgowa Kolei Państwowych w Stanisławowie rozpisuje publiczny przetarg na wykonanie robót budowlanych budynku stacyjnego w Tarnowie.

Termin wniesienia ofert upływa dnia 12 maja 190 o godzinie 12 w południe.

Bliższych wyjaśnień można zasięgnąć w Wydziale Drogowym Dyrekcji.

#### 650. Sprzedaż maszyn drogowych

W dniu 7 maja 1930 r. w Zarządzie Drogowym w Łomży odbędzie się sprzedaż w drodze przetargu publicznego starych parowych maszyn drogowych walca f. „J. Fowler“, cena wywoławcza 7.000 zł. i traktora f. „Lanz“ cena wywoławcza 4.500 zł., które mogą być sprzedane łącznie lub każda oddzielnie.

Maszyny oglądać można codziennie (za wyjątkiem świąt) od 8 rano do 5 popołudniu na miejscu w Łomży (Piątница).

Wiadomości o warunkach przetargu oraz bliższych informacji udziela Zarząd Drogowy w Łomży.

#### 651. Dzierżawa tartaku.

Państwowy Zarząd Architektoniczno-budowlany w Przemyśle rozpisuje publiczny przetarg ofertowy na dzierżawę tartaku w Przemyśle przy ul. Borelowskiego.

Oferty pisemne należy przysyłać pod adresem Zarządu w Przemyśle, Wybrzeże Piłsudskiego L. 1, II p. w zamkniętych kopertach z napisem „Oferta na dzierżawę tartaku“ do dnia 5 maja 1930 godzina 12 w południe.

Do oferty należy dołączyć kwit Kasy Skarbowej w Przemyśle na złożone wadium w wysokości 5 proc. sumy oferowanej.

Zarząd zastrzega sobie dowolne przyjęcie oferty bez względu na oferowaną cenę.

#### 652. Przetarg budowlany.

Dyrekcja Okręgowa Kolei Państwowych w Radomiu ogłasza przetarg na budowę:

- 1) jednego murowanego dworca na stacji Izbica
- 2) jednego murowanego domu o 8-miu mieszkaniach na stacji Równe,
- 3) jednego murowanego budynku łaźni na stacji Radom,
- 4) trzech murowanych domków dla torowych i robotników na linii Lublin—Rozwadow po jednym przy moście na Sanie i na klm. 40 i 49.

Termin składania ofert upływa 7 maja 1930 r. o godz. 12.

Szczegółowe warunki przetargu, oraz rysunki, wykazy robót i ogólne zobowiązania dla przedsiębiorców i dostawców można rozpatrywać, lub nabyć za opłatą 50 groszy od strony i formatki rysunku, w Wydziale Drogowym w Radomiu (Plac 3 Maja Nr. 1) w godzinach urzędowych.

#### 653. Wykonanie schodów.

Urząd Wojewódzki, Dyrekcja Robót Publicznych w Krakowie rozpisuje niniejszym publiczny przetarg ofertowy na wykonanie schodów i wypraw wewnętrznych hallu, vestibulu i auli w gmachu Akademii Górniczej w Krakowie.

Plany robót szczegółowe i ogólne warunki przetargu przeglądać można w biurze Państwowego Kierownictwa budowy Akademii Górniczej w Krakowie, ul. Krupnicza 12, gdzie

można nabyć również formularze ofertowe za zwrotem kosztów ich sporządzenia w kwocie 3 zł.

Oferty o cenach stałych, sporządzone ściśle według obowiązujących przepisów, składać należy w biurze Naczelnika Oddziału Budowlanego Dyr. Rob. Publ. Kraków, Rynek Główny, Krzysztofory, w terminie do dnia 10. V. 1930 r. do godz. 10-ej.

Do oferty dołączyć należy dowód na złożone w Kasie Skarbowej do dyspozycji Dyr. Rob. Publ. wadium w wysokości 5 proc. oferowanej sumy.

Oferty, nie wniesione w oznaczonym terminie lub nie poparte przepisaniem wadium, nie będą rozpatrywane.

Urząd Wojewódzki, Dyrekcja Robót Publicznych zastrzega sobie wolny wybór oferty, ewentualnie nieuwzględnienie żadnej z nich.

#### 654. Ułożenie rurociągu.

Dyrekcja Zakładu dla umysłowo chorych w Kulparkowie rozpisuje przetarg ofertowy na ułożenie 7050 mb. rurociągu tłoczonego o średnicy 225 mm ze źródeł w Malickowicach do wieży wodnej zakładu dla umysłowo chorych w Kulparkowie wraz z dostawą potrzebnych hydrantów, zasuw oraz budową upustów płuczących. Oferty na przepisanych formularzach należy przedkładać w zapieczętowanych kopertach z napisem „Oferta na ułożenie rurociągu“ do dnia 8 maja 1930 godzina 12 w południe w biurze Dyrektora Zakładu, w którym to czasie nastąpi komisyjne otwarcie ofert. Do oferty należy dołączyć dowód złożenia w kasie Zakładu dla umysłowo chorych w Kulparkowie wadium w wysokości 5 proc. oferowanej ogólnej sumy kosztów. Oferty sporządzone na nieprzepisowych formularzach i

bez dowodu złożenia odpowiedniego wadium nie będą rozpatrywane. Dyrekcja Zakładu zastrzega sobie dowolny wybór oferenta, jak również nie uwzględnienie żadnej oferty. Plany budowy są do przejrzania oraz formularze ofertowe i warunki budowy do nabycia za opłatą 10 zł. w kancelarii Zarządu Zakładu dla umysłowo chorych w Kulparkowie, codziennie w godzinach urzędowych.

#### 655. Instalacja centralnego ogrzewania i wentylacji mechanicznej.

Pocztowa Kasa Oszczędności ogłasza przetarg publiczny na wykonanie instalacji centralnego ogrzewania i wentylacji mechanicznej w rozbudowanym gmachu Centrali przy ul. Świętokrzyskiej 31-33 w Warszawie.

Po odbiór warunków przetargu, ślepego kosztorysu itp., które będą wydawane za opłatą zł. 20, oraz po wszelkie informacje należy zgłaszać się do Wydziału Budowlanego P. K. O. ul. Świętokrzyska 31 (parter) gdzie również będzie wyłożony do przejrzania projekt wspomnianych instalacji. W przetargu mogą brać udział wyłącznie firmy instalacyjne, zapisane w rejestrze handlowym.

Oferty zestawione na otrzymanych formularzach z dołączeniem dowodu złożenia wadium w wysokości zł. 12.000 w kopertach zalakowanych bez nagłówek firmowych składać należy w Wydziale Budowlanym P. K. O. do dnia 6 maja 1930 r. godz. 12.

Dnia 6 maja 1930 r. o godz. 12.30 nastąpi publiczne otwarcie ofert.

Pocztowa Kasa Oszczędności zastrzega sobie prawo swobodnego wyboru oferenta bez względu na wysokość oferty względnie anulowanie przetargu.



### 656. Sprzedaż nieużytków mundurowych

Kwatermistrz 30 pułku Strzelców Kaniowskich w Warszawie — Cytadeli ogłasza na dzień 12 maja 1930 roku pisemny przetarg nieograniczony na sprzedaż nieużytków mundurowych:

- szmaty sukienne 300 kg.
- szmaty drelichowe 120 kg.
- szmaty jutowe 190 kg.
- szmaty brezentowe 170 kg.
- szmaty futrzane 15 kg.
- szmaty barchanowe 22 kg.
- 520 gr. szmaty kocowe wełniane 150 kg.
- szmaty kocowe manipulowane 58 kg.
- szmaty papierowe 13 kg.
- odpadki skórzane 27 kg.
- odpadki starego obuwia 1410 kg.
- odpadki blaszane 66 kg. 100 gr.
- odpadki drewniane 38 kg. 100 gramów.
- odpadki starego żelaza 40 kg.
- 150 gr. odpadki kości 100 gr.
- odpadki butów filcowych 14 kg.
- odpadki metalowe, szmelc maszyn rzem. 211 kg. 300 gr.

Oferty w zalakowanych kopertach należy składać do dnia 12. 4 1930 r. godz. 9 rano w kancelarii Kwatermistrza 30 pułku Strzelców Kaniowskich, poczem w tymże dniu o godz. 10 rano nastąpi komisyjne otwarcie ofert.

Wybrany przez komisję ofertant składa natychmiast wadium 300 zł. płatnikowi 30 pułku Strzelców Kaniowskich.

Nieużytki podlegające sprzedaży można obejrzeć na miejscu u Oficera Materiałowego od dnia 4 do 11 maja w godz. od 9 do 12 i zaznaczyć w ofercie, że pod względem jakości, oferentowi są dobrze znane. Zastrzega się prawo wyboru oferenta.

### 657. Dostawa ogniw, rowerów etc.

Wojskowy Zakład Zaopatrzenia Inżynierji w Warszawie, przy ul. Stalowej Nr. 62 zamierza oddać w drodze przetargu nieograniczonego, dostawę na:

5.000 szt. ogniw suchomokrych dużych wg. warunków technicznych I. B. Inż. Nr. 2008.

25.000 szt. ogniw suchomokrych średnich wg. war. techn. I. B. Nr. 2008.

3.000 szt. bębnow do kabla telefonicznego wg. war. techn. I. B. Inż. Nr. P. S. 200-5471 (wyrób z blachy).

200 szt. rowerów typu wojskowego wg. war. techn. z dnia 17. 8. 1928 r.

500 szt. tyczek telef. składanych żelaznych war. techn. Nr. 2021.

Warunki techniczne, oraz warunki obowiązujące dostawców przy składaniu ofert na przetarg można otrzymać w Wydziale Zakupów Wojskowego Zakładu Zaopatrzenia Inżynierji w miejscu, ul. Stalowa 62, codziennie w dnie powszednie w godzinach od 11—13.

Publiczne otwarcie ofert nastąpi 12 maja 1930 r., o godz. 9, do którego to terminu najpóźniej można składać w Wydziale Zakupów W. Z. Inż. oferty w zalakowanych kopertach z napisem na zewnętrznej stronie: „Oferta do przetargu Nr. 2-50-51”, podając krótko określony przedmiot dostawy.

Wadium w wysokości 3 proc. wartości oferowanych przedmiotów powinno być dołączone do oferty.

Oferty nie odpowiadające jednemu z powyższych warunków, względnie złożone po wyżej ustalonym terminie nie będą wcale rozpatrywane.

Wojskowy Zakł. Zaop. Inż. zastrzega sobie prawo wolnego wyboru ofert.

### 658 Dostawa materiałów faszynowych.

Państwowy Zarząd Wodny w Przemysłu rozpisuje publiczny przetarg ofertowy pisemny na dostawę materiałów faszynowych w latach budżetowych 1930-31 i 1931-32 dla regulacji rzeki Sanu, Wiaru, Mleczy, Wyrwy i potoku Olszanki.

Przetarg odbędzie się w Państwowym Zarządzie Wodnym w

## STOWARZYSZENIE MECHANIKÓW POLSKICH Z AMERYKI

Spółka Akcyjna

WARSZAWA, MARSZAŁKOWSKA Nr. 46.

— — — — Tel. 106-22, 106-06, 106-13, 106-99 i 435-11. — — — —

Wytwórnia w Pruszkowie.

Zakłady Przemysłowe „Poręba” w Porębie koło Zawiercia

**Budowa maszyn i narzędzi**  
Obrabiarki do metali, Obrabiarki do drzewa, Narzędzia.

**Odlewnie żeliwa**  
Odlewy maszynowe, Cylindry parowozowe, Wlewnice, Rury, Odlewy ogrzewalne, Naczynia kuchenne surowe — i emaljowane, Odlewy sanitarne emaljowane. —

**Gwoździarnia**

Gwoździe, Drut.

7253

Przemysłu przy ul. Krasińskiego 1. 29, parter, w następujących terminach:

1) dla dostawy materiałów dla regulacji rzeki Sanu od Rajskego do Sanoka km. 346.000—280.000, dnia 6 maja 1930, o godzinie 10 przed południem;

2) dla dostawy materiałów dla regulacji rzeki Sanu od Sanoka do Ulucza km. 280.000—260.000, dnia 5 maja 1930, o godzinie 12 w południe;

3) dla dostawy materiałów dla regulacji rzeki Sanu od Ulucza do Dynowa km. 260.000—235.000, dnia 6 maja 1930, o godz. 14 po południu;

4) dla dostawy materiałów dla regulacji rzeki Sanu od Dynowa do Babie km. 235—200 dnia 7 maja 1930, o godzinie 10 przed południem;

5) dla dostawy materiałów do regulacji rzeki Sanu od Babie do Wyszatyc km. 200—154, dnia 7 maja 1930, o godz. 12 w południe;

6) dla dostawy materiałów do regulacji rzeki Sanu od Wyszatyc do ujścia Wisłoka km. 154—90.600, o godzinie 14 po południu;

7) dla dostawy materiałów do regulacji rzeki Wiaru od Rybotycz do Ujścia do Sanu km. 39.000—0.000 dnia 15 maja 1930, o godz. 10 przed południem;

8) dla dostawy materiałów do regulacji rzeki Wyrwy od Dobromila do ujścia Wiaru km. 19.000—0.000, dnia 15 maja 1930, o godzinie 10 przed południem;

9) dla dostawy materiałów do regulacji rzeki Mleczy od Urzejo-wic do Gniewczyny km. 16.500—0.000, dnia 15 maja 1930, o godz. 12 w południe;

10) dla dostawy materiałów do regulacji potoku Olszanki od Bryliniec do Olszan km. 5.500—0.000, dnia 15 maja 1930, o godz. 12 w południe.

Blizsze informacje na miejscu.

### 659. Roboty ziemne, murarskie, betonowe etc.

Poczt. Kasa Oszcz. w Warszawie ogłasza przetarg na wykonanie robót ziemnych, murarskich, żelazobetonowych i betonowych, asfaltowych i izolacyjnych, ciesielskich, blacharskich i dekarckich, tynkowych, stolarskich, ślusarskich, szklarskich, zduńskich, robót przy robótce itd. w związku z rozbudową gmachu Centrali przy ul. Świętokrzyskiej 31-33 w Warszawie.

Po odbiór formularzy przetargu za opatą 20 zł. należy się zgłaszać do

**Wydział Powiatowy w Wąbrzeźnie (Pomorze) ogłasza przetarg ofertowy na dostawę 400 sztuk podkładów dębowych wzgl. sosnowych normalno-torowych, zdrowych zimowego cięcia 1928/29 r., 4-stronnie wzgl. 2 stronnie obrobionych 250 cm. długości, 14 cm. wysokości i 24 cm. szerokości i wyżej mierzone w środku.**

Oferty pisemne na dostawę podkładów uprasza się złożyć do dnia 1 maja 1930 r. w Wydziale Powiatowym w Wąbrzeźnie.

W ofertach należy wymienić cenę za sztukę loco Zakłady Impregnacyjne w Solcu koło Bydgoszczy.

Wąbrzeźno, dnia 8 kwietnia 1930.

Przewodniczący Wydziału Powiatowego

(—) Dr. E. PRĄDZYŃSKI

Starosta Powiatowy.

**Prenumerujcie TYGODNIK DOSTAW**

rocznie 20 zł.  
półrocznie 14 zł.

Wydziału Budowlanego P. K. O. ul. Świętokrzyska 31 (parter) w Warszawie, gdzie też będą wypożyczone do przejrzania projekty budowy i udzielane wszelkie informacje.

Oferty z dołączeniem dowodu złożenia wadium w wysokości zł. 75.000 składać należy w zalakowanych kopertach bez nagłówek firmowych w Wydziale Budowlanym P. K. O., Świętokrzyska 31 (parter) do dnia 7 maja 1930 r., godz. 12.

Dnia 7 maja 1930 r., o godzinie 12.30 nastąpi publiczne otwarcie ofert.

Do przetargu będą dopuszczone wyłącznie firmy budowlane, zapisane w rejestrze handlowym.

Pocztowa Kasa Oszczędności zastrzega sobie prawo anulowania przetargu i swobodnego wyboru oferenta.

### 660. Roboty brukarskie.

Wydział Drogowy Okręgowej Dyrekcji K. P. w Radomiu ogłasza trzy przetargi na roboty brukarskie przy zabrukowaniu ramp, oraz dojazdów do nich na st. Radom w ilości około 11.500 m. kwadr., na st. Sarny w ilości 7.500 m. kwadr. i na st. Kowel w ilości około 12.500 m. kwadr.

1) Termin wykonania robót dla każdej poszczególniej roboty wyznacza się 60 dni roboczych, licząc od dnia wydania zamówienia.

2) Materiał potrzebny do robót brukarskich dostarczy Dyrekcja w odległości nie większej jak 80 m. b. od miejsca budowy.

3) W ofertach należy podać stałą cenę za pojedyncze brukowanie 1 m. kwadr. bruku z kamienia o średnicy 15—20 cm. na podłożu z warstwy piasku grubości od 15 do 20 cm. z dokładnym ubijaniem, zaklinowaniem fug szabrem, oraz pokryciem gotowego bruku warstwą piasku 25 mm. z podnoszeniem wszystkich materiałów na odległość do 80 m. b.

4) Jeżeli w trakcie robót zajdzie potrzeba wykonania jakiegokolwiek roboty, związanej z brukowaniem, to na takąową przedsiębiorca winien podać cenę, opartą na normach jednostkowych Dyrekcji, względnie niższej lub wyższej od tych cen i jaką mianowicie.

5) Roboty wykona przedsiębiorca według projektu Dyrekcyjnego i we wszystkim zgodnie z ogólnymi zobowiązaniami przedsiębiorstw i dostawców Okręgowej Dyrekcji K. P. w Radomiu, oraz norm i przepisów technicznych, obowiązujących na kolei.

6) Roboty wykona przedsiębiorca własnymi siłami wraz ze wszystkimi narzędziami, potrzebnymi do wykonania tych robót.

7) Do oferty należy dołączyć pokwitowanie o wpłaceniu wadium w wysokości 2 proc., która to suma w razie utrzymania się przy przetargu zaliczona zostanie na poczet wymaganej umowy kaucji (w wysokości 5 proc. od wartości robót)

Nieuwzględnione oferty pozostaną bez odpowiedzi i wadium będzie zwrócone.

Oferty bez wadium, oraz złożone po terminie, rozpatrywane nie będą.

UWAGA: W razie cofnięcia przez przedsiębiorcę złożonej oferty w czasie rozprawy ofertowej, jak jak również w wypadku odmowy stawienia się do podpisania umowy o przyjęciu przez Dyrekcję złożonej oferty, wadium nie zwraca się i zalicza się na dochód kolei.

8) Dyrekcja nie wydaje żadnych bezpłatnych biletów na przejazdy, ani dla pracowników, ani dla robotników przedsiębiorcy.

9) Za każdy dzień opóźnienia przedsiębiorca będzie obowiązany zapłacić karę w wysokości 50 zł. dziennie.

10) Dyrekcja zastrzega sobie prawo zmniejszenia lub zwiększenia podanej ilości robót brukarskich.

11) Oferta w kopercie zabezpieczona lakowymi pieczęciami, z napisem na kopercie: „Oferta na roboty brukarskie”, winna być nadesłana do Okręgowej Dyrekcji Kolei Państwowych w Radomiu, Piłsudskiego 8, w terminie do dnia 14 maja



1950 r. Oferta może być przesłana pocztą lub złożona w specjalnej skrzynce do ofert, umieszczonej w Wydziale Zasobów Dyrekcji, Rynek Nr. 12.

12) Dyrekcja zastrzega sobie prawo wyboru oferenta, bez względu na wynik konkursu, bez podania powodu, oraz unieważnienia niniejszego przetargu.

#### 661. Dostawa materiałów faszynowych.

Państwowy Zarząd Wodny w Kamionce Strumiowej, działając na mocy upoważnienia Urzędu Wojewódzkiego — Dyrekcji Robót Publicznych we Lwowie rozpisuje 3 publiczne przetargi ofertowe pisemne na dostawę materiałów faszynowych w latach 1930-31—1931-32 a mianowicie:

A) dla regulacji Bugu spławnego z dostawą do miejsca budowy w Kamionce Strumiowej faszyny lasowej na rok 1930-31 9150 m. sześć., na rok 1931-32 10.000 m. sześć. kołków faszynowych na rok 1930-31 140.000 sztuk, na rok 1931-32 150.000 sztuk.

B) dla regulacji Bugu spławnego z dostawą do miejsca budowy w Sokalu faszyny lasowej na rok 1930-31 3.400 m. sześć., na rok 1931-32 4.000 m. sześć. kołków faszynowych na rok 1930-31 50.000 sztuk, na rok 1931-32 60.000 sztuk.

C) dla regulacji potoku Kijowskiego z dostawą do miejscowości Niestanice w powiecie radziechowskim (stacja kolejowa Cholejów) na rok 1930-31 faszyny wiklowej na płotki 1160 m. sześć., kołków płotkowych 8.000 sztuk.

Wspomniane przetargi zostaną przeprowadzone w Państwowym Zarządzie Wodnym w Kamionce Strumiowej dnia 7 maja 1930 o godzinie 11. Bliższych szczegółów udzieli Państwowy Zarząd Wodny w Kamionce Strumiowej.

Podane wyżej ilości materiałów mogą być w miarę potrzeby zwiększone o 50 proc. (pięćdziesiąt od sta) lub zmniejszone o 20 proc. (dwadzieścia od sta) bez praw roszczenia sobie przez dostawcę jakiegokolwiek z tego powodu pretensji do Skarbu Państwa.

Oferty pisemne wolne od stempla, sporządzone ściśle wedle wymogów określonych w przepisach tymczasowych o oddawaniu dostaw, w myśl rozporządzenia Ministerstwa Robót Publicznych z dnia 23 lipca 1926 L. III-596-26 i zaopatrzone w dowód złożenia przez oferenta w Kasie Skarbowej wadium w wysokości 5 proc. (pięć od sta) oferowanej wartości dostawy, które to wadium w razie przyjęcia oferty, zostaje zatrzymane jako kaucja, należy składać lub przysyłać pocztą na ręce p. Kerownika Państwowego Zarządu Wodnego w Kamionce Strumiowej w zapieczętowanych i zalakowanych kopertach z napisem: „Oferta do przetargu na dostawę materiałów faszynowych”

Termin przedkładania ofert upływa w dniu przetargu o godzinie 11-tej.



## KRYCIE DACHÓW BLACHĄ CYNKOWĄ JEST NAJTRWAŁSZE NAJPRAKTYCZNIJSZE

REPREZENTANT POLSKICH WALCOWNI  
BLACHY CYNKOWEJ:

**D|H HERMAN MEYER**  
**WARSZAWA, TR AUGUTTA 2**  
**TEL. 1-84, 3-84.**

ODDZIAŁY W KATOWICACH I GDAŃSKU

EKSPOZYTURA WE LWOWIE: T-WO HANDLOWO-  
AJENTUROWE S. A.

# DACHY

Kryjemy i reperujemy dachy blachą, dachówką, papą, eternitem.  
Dajemy dogodne warunki. — Wykonujemy roboty i na prowincji.  
Okładamy mosiądzem fronty sklepów.

**Polskie Zakłady Blacharskie „DACH”.**

Warszawa, Al. Jerozolimskie 65. Tel. 232-77.

Oferty nie odpowiadające powyższym warunkom lub złożone po upływie podanego terminu nie będą rozpatrywane.

Szczegółowe i ogólne warunki dostawy mogą być przejrane w godzinach urzędowych w Państwowym Zarządzie Wodnym w Kamionce Strumiowej, gdzie też można otrzymać wzory ofert.

Urzędowi Wojewódzkiemu — Okręgowej Dyrekcji Robót Publicznych we Lwowie zastrzega się dowolny wybór oferty, niezależnie od wysokości oferowanej ceny, względnie też nie przyjęcie żadnej oferty.

#### 662. Dostawa różnych materiałów.

Dyrekcja Okręgowa Kolei Państwowych w Radomiu ogłasza niniejszym przetarg nieograniczony na dostawę roczną następujących materiałów:

- 1) Gipsu sztukatorskiego (mielonego palonego), kg. 20.000.
- 2) Cegły ogniotrwałej o wym. 250 x 120 x 65 mm., szt. 25.000.
- 3) Papy dachowej Nr. 80, mtr. kwadr. 50.000.
- 4) Ścierek miękkich do kurzu (obrobionych) w kolorach ciemnych o wym. 35 x 50 cm., szt. 3.600.
- 5) Słomianek do wycierania nóg o wym. 62 x 41 cm., szt. 2.600.
- 6) Azbestu w płytach grub. 2 mm., kg. 500.
- 7) Azbestu w płytach grub. 3 mm., kg. 600.
- 8) Azbestu w płytach grub. 4 mm., kg. 1.300.
- 9) Azbestu w płytach grub. 5 mm., kg. 200.
- 10) Sznura azbestowego grub. 5 mm., kg. 200.
- 11) Sznura azbestowego grub. 8 mm., kg. 200.
- 12) Sznura azbestowego grub. 10 mm., kg. 300.
- 13) Sznura azbestowego grub. 15 mm., kg. 200.
- 14) Sznura azbestowego grub. 20 mm., kg. 100.
- 15) Klingerytu w arkuszach grubości 1 mm., kg. 500.
- 16) Klingerytu w arkuszach grubości 2 mm., kg. 700.
- 17) Klingerytu w arkuszach grubości 3 mm., kg. 700.
- 18) Klingerytu w arkuszach grubości 4 mm., kg. 300.
- 19) Klingerytu w arkuszach grubości 5 mm., kg. 100.
- 20) Klingerytu w arkuszach grubości 6 mm., kg. 50.
- 21) Szczeliwa łojowo-grafitowego średn. 10 mm., kg. 1.000.
- 22) Szczeliwa łojowo-grafitowego średn. 15 mm., kg. 1.500.
- 23) Szczeliwa łojowo-grafitowego średn. 20 mm., kg. 3.500.
- 24) Szczeliwa łojowo-grafitowego średn. 25 mm., kg. 4.000.
- 25) Szczeliwa łojowo-grafitowego średn. 30 mm., kg. 3.000.

Oferty na dostawę wymienionych materiałów należy składać do dnia 6 maja 1930 r. w kopertach przeprosowo zapieczętowanych do skrzynki ofertowej w biurze Wydziału Zasobów w Radomiu, Rynek Nr. 12.

Bliższe szczegóły na miejscu

# TOWARZYSTWO HANDLOWO-PRZEMYSŁOWE MIECZYŚŁAW ZAGAJSKI

SPÓŁKA AKCYJNA

WARSZAWA Żórawia 3. KATOWICE Mickiewicza 12.

Tel.: 297-47, 297-53, 60-20.

Tel.: 22-80.

dostarcza :

**Heraklith tanią, lekką, izolującą płytę budowlaną. Cement bauxytowy szybkoztwardniejący, cegłę, wapno i t. d. Produkty smołowcowe.**



**663. Dostawa  
plomb ołowianych.**

Dyrekcja Okręgowa Kolei Państwowych w Krakowie rozpisuje przetarg publiczny na dostawę w okresie rocznym około 15.000 kg. plomb ołowianych.

Termin składania ofert upływa dnia 5 maja 1930 r. o godzinie 12-ej w południe. Publiczne otwarcie ofert nastąpi dnia 6 maja 1930 r. o godzinie 10-ej. Przy składaniu ofert należy złożyć obowiązkowo poręczne (wadjum) w wysokości 5 proc. wartości oferowanej dostawy. W razie otrzymania dostawy składa oferent obowiązkowo kaucję w wysokości od 5-ciu do 10 proc. wartości otrzymanej dostawy, zależnie od uznania Dyrekcji. Wadjum i kaucję można składać tylko w gotówce, w akcjach Banku Polskiego, w państwowych papierach wartościowych, lub w innych papierach nupialarnych. Bliższe szczegóły przetargu, jak również szczegółowe warunki dostawy i warunki techniczne, otrzymać można w Wydziale Zasobów Dyrekcji Okręgowej w Krakowie, po wpłaceniu w Kasie Dyrekcyjnej kwoty 2 zł. za formularze, lub pocztą po nadesłaniu powyższej kwoty i znaczków pocztowych na porto.

**Obwieszczenia miejskie****148. Budowa  
domków przetwornikowych**

Magistrat miasta Królewskiej Huty ogłosił przetarg na wybudowanie 2 domków przetwornikowych przy ul. Gimnazjalnej i 3-go Maja w Król. Hucie.

Termin otwarcia ofert 6 maja 1930 r. o godzinie 10 rano.

Szczegóły na miejscu.

**149. Sprzedaż chłodzi.**

Magistrat m. Lubawy, Pomorze, sprzedaje okazynie chłodzi, syst. Linde. Chodnia ta znajduje się w Toruniu w Rejonowym Kierownictwie Intendentury, gdzie można ją każdego czasu oglądać.

Oferty wraz z podaniem ceny kupna należy kierować do Magistratu w Lubawie, najpóźniej do dnia 15 maja 1930 r.

**150. Urządzenie chłodzi.**

Magistrat miasta Kalisza ogłasza przetarg publiczny na kompletne urządzenie chłodzi:

1) Oferty winny być wypełnione na ślepych kosztorysach Magistratu i nadesłane w kopertach z napisem „Oferta na urządzenie chłodzi w Kaliszu” i zapieczętowane pieczęciami firmy.

2) Do oferty winno być dołączone pokwitowanie Kasy Komunalnej w Kaliszu o złożeniu wadium w sumie 5 procent od oferowanej sumy. Wadjum winno być złożone w gotówce lub w innej postaci przewidzianej przez Ministerstwo Skarbu dla dostaw i robót rządowych.

3) Magistrat zastrzega sobie prawo wyboru oferenta niezależnie od sumy oferowanej.

4) Do oferty winien być dołączony spis wykonanych przez firmę chłodzi.

5) Oferty winny być złożone w Magistracie miasta Kalisza do godziny 12-ej dnia 9 maja b. r.

6) Ślepe kosztorysy można otrzymać w Wydziale Inspekcji-Budowlanych za opłatą 25 złotych.

**151. Przetarg budowlany.**

Magistrat miasta Działdowa (Pomorze) ogłasza publiczny przetarg na wykończenie domu miejskiego przy ul. Rynek.

Ślepe kosztorysy i warunki obowiązujące przy wykonaniu robót można otrzymać w Urzędzie Budowlanym za opłatą 10 zł. Tamże przeglądając można projekt wykończenia budynku.

Oferty należy składać w zalakowanych kopertach do dnia 5 maja b. r. do godziny 11 w Urzędzie Budowlanym.

**MOTORY SPALINOWE  
NOWEGO TYPU**

BEZ WYTRYSKU WODY  
DO CYLINDRA  
WŁASNY PATENT  
REGULATORA

**MOTORY**

STAŁE DO 60 KM.  
PRZEWOZNE DO 10 KM  
TYPU MORSKIEGO  
AGREGATY OŚWIETLE-  
NIOWE. KOMPRESORY  
POWIETRZNE.

**Towarzystwo Fabryki Motorów  
PERKUN Sp. Akc.**

WARSZAWA, UL. GROCHOWSKA 46.  
-- Biuro sprzedaży: Tel. 84-40. --

**BIURO TECHNICZNO-HANDLOWE****BOLESŁAW  
ZAKRZEWSKI**

Wyłączna sprzedaż:

Uniwersalny metalowy pakunek „Plastikus”.  
Metal łożyskowy „Polmetal Bondrat”,  
Pilniki marki „Phönix” wyrobu hut krajowych  
Spawarki elektryczne Zakładów „Alri” w Polsce.  
Pozatem wszelkie materiały uszczelniające, narzędzia  
i artykuły techniczne.

WARSZAWA, KREDYTOWA L. 9.  
TEL. 94-24 i 298-08.

**! 99,44 Ca Co<sub>3</sub> !**

**WAPNO i KAMIEŃ**

POLECAJĄ:

**ZAKŁADY WAPIENNE „JAWORZNIA”**  
POD KIELCAMI

wapno grube budowlane  
wapno mielone rolnicze  
szpat wapienny - - - -  
kamień wapienny - - - -

Biuro sprzedaży:

Warszawa, Widok 11, m. 11. Tel. 442-09.

**Wytwórnia Polewy Kafłowej  
„POLKAF”**

**M. CHMIELARZ w Warszawie, Leszno 140**

KONTO P. K. O. 18.327 — — — — — TEL. 422-90, 264-67.

Poleca polewy Kafłowe białe i kolorowe.

**FABRYKA WYROBÓW CERAMICZNYCH**

Zarząd w Warszawie  
„OPOCZNO” S. A. Szopena 12 — telefon 320-89.

Cegła ogniotrwała i wyroby szamotowe. Cegła normalna i fasowana. Mączka, zaprawa i glina ogniotrwała.

Otwarcie ofert nastąpi 5 maja b. r. o godzinie 12 w południe w pokoju Nr. 1.

Przed otwarciem przetargu należy wpłacić do Kasy Miejskiej wadium 5 proc. oferowanej sumy.

Jednocześnie zastrzega sobie Magistrat wybór oferenta, niezależnie od wysokości oferowanej ceny ogólnej.

**152. Wykonanie bruków.**

Magistrat miasta Oszmiany (Województwo Wileńskie) ogłasza nieograniczony przetarg publiczny utrzymania w wykonanie w mieście Oszmiany bruków z kamienia polnego, a mianowicie:

a) na wykonanie nowego bruku w ilości 4.000 m. kwadr. i

b) na przebrukowanie starego bruku w ilości 4.000 m. kwadr.

Warunki przetargu mogą być przeglądane w biurze Magistratu w godzinach urzędowych.

Rozprawa przetargowa odbędzie się w biurze Magistratu miasta Oszmiany w dniu 9 maja 1930 r. o godzinie 12.

Przed rozpoczęciem się rozprawy przetargowej, oferenci winni złożyć na ręce Pana Burmistrza m. Oszmiany wadium ofertowe w wysokości 1.500 zł.

Wybór oferentów należy do Magistratu niezależnie od sumy oferty.

**Obwieszczenia powiatowe.****52. Przetarg  
na przebudowę drogi.**

Wydział Powiatowy Sejmiku Konstantynowskiego w Janowie Podlaskim ogłasza niniejszym przetarg ofertowy, pisemny na wykonanie robót renowacyjnych i konserwacyjnych na drodze wojewódzkiej Janów Podlaski—Biała Podlaska.

Przetargiem objęta jest renowacja (przebudowa) drogi na długości około 6 km., oraz pogrubienie nawierzchni na długości około 6 km. z przygotowanego materiału kamiennego. Wyszczególnienie i ilość robót do wykonania są ujęte w ślepe kosztorysy.

Oferty w zalakowanych kopertach, z napisem: „Oferta na przebudowę drogi Janów—Biała” winny być składane w Wydziale Powiatowym w Janowie Podlaskim do godziny 12 dnia 5 maja 1930 r.

W kopercie, zawierającej ofertę, winny znajdować się: kwit Kasy Skarbowej lub komunalnej Kasy Oszczędności na złożone do dyspozycji Wydziału Powiatowego w Janowie Podlaskim wadium w wysokości 4 proc. oferowanej sumy, oraz oświadczenie, że oferent zapoznał się z warunkami przetargu i że warunkom tym całkowicie się poddaje.

Treść i forma oferty winna być ściśle zastosowana do przepisów Ministerstwa Robót Publicznych z dnia 31 lipca 1926 roku, L. III.396-26, oraz ich uzupełnień w przedmiocie oddawania robót i dostaw w zakresie działania M. R. P.

Wydział Powiatowy zastrzega sobie prawo wyboru oferty, niezależnie od oferowanej ceny, oraz prawo unieważnienia przetargu.

Szczegółowe informacje o warunkach przetargu i ślepe kosztorysy otrzymać można w Biurze Wydziału Powiatowego w Janowie Podlaskim.

**Doniesienia.****103. O drogę wyjścia  
dla przemysłu metalowego.**

Rok ubiegły charakteryzował się w przemyśle metalowym zmniejszeniem produkcji około 30 proc. W roku bieżącym daje się odczuwać dotkliwy brak zamówień, przy jednoczesnym, idącym w poważne ilości sprowadzaniem artykułów produkcji metalowej z zagranicy, nawet w tych dziedzinach, w których polski przemysł znajduje się w związku z wyżej wymienionymi faktami, przetwórczy przemysł metalowy wysunął szereg postulatów,



między innemi zaś postulat wskazujący na konieczność pogłębienia konsumpcji wewnętrznej i więcej bezpośrednio zainteresowania ogółu konsumentów artykułami wytwarzanymi przez polski przemysł metalowy. Tutaj z pomocą przychodzi Międzynarodowe Targi w Poznaniu, których czas trwania zbiega się akurat z zamierzoną, przez przemysł metalowy, akcją. Akcja przemysłu metalowego jest dziś o tyle więcej na czasie, że w związku z dojściem do skutku umowy z Niemcami, przemysł niemiecki poprowadzi niewątpliwie na rynki polskie znacznie silniejszą ekspansję, aniżeli miało to miejsce dotychczas. Przejawia się to choćby w niebywałem dotąd zainteresowaniu metalowego przemysłu niemieckiego tegorocznymi Targami w Poznaniu.

### Obwieszczenia powiatowe.

#### 53. przetarg budowlany.

Tymczasowy Wydział Powiatowy w Oświęcimiu rozpisuje niniejsze Szczegółowe plany robót, jak również ogólne i szczegółowe warunki budowy, obowiązujące dla bu-

### AUTOBUS

używany lecz w bardzo dobrym stanie marki „BERLIET“ na 38 miejsc siedzących z 4-rocylindr. silnikiem 110 x 140 P.S na pneumatykach 1025 x 185, tylne koła podwójne, z jednym kołem zapasowym, wraz z całym urządzeniem technicznym i kompletem narzędzi, z powodu reorganizacji przedsiębiorstwa komunikacyjnego, sprzedaje korzystnie Wydział Powiatowy w Krotoszynie i Wydział Powiatowy w Pleszowie.

Zgłoszenia kierować należy do Przewodniczącego Komisji Kolejki Powiatowej w Krotoszynie, Poznańskie.

Przewodniczący  
Komisji Kolejki Powiat.  
KRYKIEWICZ.

Dyrekcja Okręgowa Kolei Państwowych w Stanisławowie rozpisuje przetarg publiczny na budowę wodociągu dla stacji Stanisławów.

Termin wnoszenia ofert upływa dnia 15-go maja 1930 r. Blższych wyjaśnień zasięgnąć można w Wydziale drogowym Dyrekcji Okręgowej Kol. Państw., gdzie też otrzymać można formularze ofertowe i przeglądać ogólne i szczegółowe warunki dotyczące wykonania budowli podtorowych na kolejach państwowych.

dowli państwowych można przeglądać w biurze Tymczasowego Wydziału Powiatowego (pokój Nr. 5) w Oświęcimiu w godzinach urzędowych z wyjątkiem niedziel i świąt, tam też również nabyć można formularze ofertowe (ślepe kosztorysy) po cenie własnego kosztu.

Szerm publiczny przetarg na wykonanie budynku rady powiatowej obok starego zamku popiastowskiego w Oświęcimiu.

Oferty sporządzone według obowiązujących przepisów przysyłać należy pod adresem tutejszego Tymczasowego Wydziału Powiatowego w Oświęcimiu najdalej do 6 maja 1930 r. godz. 12 w południe, w którym to dniu i czasie nastąpi komisyjne otwarcie ofert.

Do oferty dołączyć należy dowód na złożone w Kasie Tymczasowego Wydziału Powiatowego wadium w wysokości 5 proc. oferowanej sumy w gotówce lub papierach popularnej wartości.

Oferty niewniesione w oznaczonym terminie oraz niepoparte przepisaniem wadium nie będą rozpatrywane.

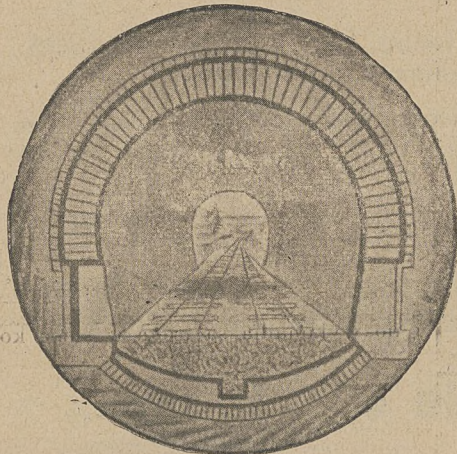
### PRZETARG

Urząd Wojewódzki Warszawski — Dyrekcja Robót Publicznych ogłasza przetarg publiczny na budowę skrzydła gmachu gimnazjum im. M. Konopnickiej we Włocławku.

Oferty w zapieczętowanych i zalakowanych kopertach z napisem: „Oferta na budowę skrzydła gm. gimnazjum im. Marji Konopnickiej we Włocławku“ wraz z załączonym wadium w wysokości 5% oferowanej sumy i deklarację składać należy w Kancelarii Oddziału Budowlanego Dyrekcji w terminie do godz. 12-iej dnia 20-go maja r. b, w którym to terminie nastąpi otwarcie ofert.

Ślepe kosztorysy wraz z warunkami technicznymi i deklaracją otrzymać można w Kancelarii Oddziału Budowlanego Dyrekcji (Al. Ujazdowskie 5, II piętro) za opłatą zł. 10.—, gdzie również są do obejrzenia warunki ogólne budowy, projekt gmachu gimnazjum i wzór umowy. Dyrekcja zastrzega sobie dowolny wybór oferenta niezależnie od podanej w ofercie sumy.

(—) Inż. W. TRYLIŃSKI, Dyrektor Robót Publicznych.



IZOLACJA TUNELU.

Hydrofuge **CASTOR** dodaje się do zaprawy cementowej. W LONDYNIE przy placu PICCADILLY CIRCUS największa z istniejących kolej podziemna została uszczelniona hydrofuge **CASTOREM**.

POSIADA NA SKŁADZIE

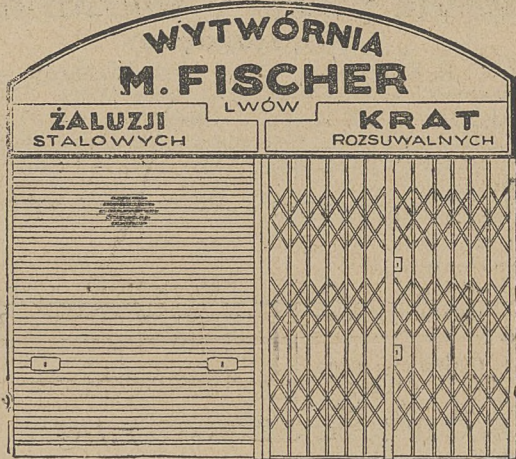
Przedsiębiorstwo budowlane

**MAURYCY KARSTENS,**

Sprzedaż: w Warszawie, ul. Koszykowa 7. Tel. 27-95. — w Krakowie: ul. Kleparz Nr. 5. Biuro **CASTOR** Tel. 218. — w Katowicach: inż. Kazimierz Wretowski, Gen. Zajączka Nr. 19. Tel. 14-15. — w Poznaniu, Tow. Akc. Materiał Budowlany, Sew. Mielżyńskiego Nr. 23. Tel. 29-76 i 38-74.

„Nagrodzony **ZŁOTYM MEDALEM**“ na Wystawie Budowlanej VI-ch Targów Wschodnich we Lwowie, 1926 r.

**Hydrofuge CASTOR**  
**Zabezpiecza od WILGOCI,**  
przeciekania, wstrzymuje ciśnienie **WODY** we wszystkich przypadkach jako to: izolacji rezerwoarów, murów, kanałów, basenów, **TUNELI**, tarasów, fasad, szczytów i fundamentów.



### WYKONUJE WSZELKIE ROBOTY ŻELAZNE

JAK KONSTRUKCYJNE, BUDOWLANE, ARTYSTYCZNE, SCHODY ŻELAZNE ORAZ WSZELKIE W ZAKRES ŚLUSARSTWA WCHODZĄCE.

SPECJALNY DZIAŁ

WYROBU ŻALUZJI SKLEPOWYCH Z BLACHY STAŁOWEJ

WŁASNE SPAWALNIE METALI

**Lwów, ul. Szpitalna 38. — — Telefon 57-10.**

„**ERGOŚ**“  
WARSZAWA

Elektoralna 26.  
tel. 408-69 i 290 59.

Instalacje wodociągów, kanalizacji i centralnego ogrzewania. Remonty i konserwacja wodociągów. Płece kąpielowe, kotły i urządzenia do grzania wody. Instalacje dla zakładów ogrodnich przemysłowych i t. p. Referencje pierwszorzędne.

7771

Niniejszym zawiadamiamy P. T. Odbiorców, że wyłączną sprzedaż na Rzeczpospolitą Polską i w m. Gdańsk naszych

PLYT IZOLACYJNO-BUDOWLANYCH „**CELOTEX**“

powierzyliśmy firmie

**E. DUTLINGER i A. BOROWIK** Warszawa, Próżna 10.

Telefony: 260-55, 24-65, 439-58 i 5-12. Skrót telegr. „Dutbor“

THE **CELOTEX** COMPANY

645 North Michigan Avenue — Chicago, J 11.

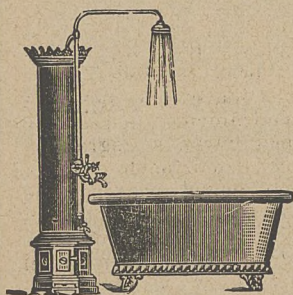
**DACHY DREWNIANE O WIELKICH ROZPIĘTOŚCIACH**  
systemu **TUCHSCHERERA**

**TOWARZYSTWO ROBÓT TECHNICZNYCH**

Sp. z ogr. odp.

**LWÓW, HETMAŃSKA 8.**

7790



**A. STANEK**

specjalna fabryka pieców i wanien kąpielowych - wszelkiego rodzaju.

**POZNAŃ**

ul. Małe Garbary 7 a.

Tel. 33-50. --- Zał. w r. 1902.

Przy zapotrzebowaniu proszę zażądać oferty.

**MEBLE BIUROWE**

typu amerykańskiego poleca po cenach konkurencyjnych

**PABJANICKA FABRYKA MEBLI BIUROWYCH**

**JÓZEF MAGROWICZ**

**PABJANICE, ZACHODNIA 4**

Skład fabryczny: Warszawa, 5-to Krzyska 30, tel. 530-86



# PIECE SZRAJBERA

pokojuowe

kuchenne

## w pancerzach z kafli stalowych

pokrytych powłoką:

Majolika biała,

Majolika kolorowa,

Majolika wzorzysta,

Grunt - emaljerski,

Lakier ogniotrwały,

do ogrzewania: mieszkań, biur, szkół, koszar,  
magazynów i t. p.

Od roku 1925 wybudowano w Polsce powyżej

### 10.000 sztuk.

**Prostotą budowy, trwałością, stałą hermetycznością i oszczędnością opalu** przewyższają piece kaflowe i innych systemów.

**Wypróbowane i polecane do zastosowania okólnikami**

- 1) Ministerstwa Robót Publicznych,
- 2) Ministerstwa Komunikacji,
- 3) Ministerstwa Spraw Wojskowych,
- 4) Ministerstwa Poczty i Telegrafów,
- 5) Dyрекcję Funduszu Kwaterunku Wojskowego.

**Wynalazek polski Wyrób krajowy Nagrodzone:**

- 1929 r. P. W. K. Poznań — Wielki Medal Srebrny —  
1928 „ Wnętrze Domu Katowice — Złoty Medal —  
1928 „ Targi Północne Wilno — Złoty Medal —  
1927 „ Sanitarно-Hygien. Warszawa — Srebrny Medal —  
1926 „ Wystawa Wynalazków Warszawa — Złoty Medal —

Informacje, prospekty, opisy i oferty przesyłamy na żądanie.

Centrala:

## Karol SZRAJBER

### Sp. z o. o.

## Warszawa, Grójecka 33

### Telefon 320-33

#### Przedstawicielstwa:

**Poznań** — Sp. Akc. „Materiał Budowlany“, ul. Sew Mielżyńskiego 23

**Kraków** — Inż. Józef Cyrankiewicz — ul. Salvatorska 22

**Łódź**, — Biuro Techn. Handl. Witold Ankerstein Piotrkowska 87, Tel. 106-55.

**Lwów** — Biuro Sprzedaży Sp. Akc. Herzfeld i Victorius — ul. Działyńskich Nr. 9

**Lublin** — Inż. M. Wizeł, L. Paprocki i K. Dachowski — Plac Litewski Nr. 1

**Radom** — Inż. M. Wizeł, L. Paprocki i K. Dachowski — ul. Piłsudskiego 3

**Bydgoszcz** — Biuro Techn. Handl. Inż. Edmund Janowski — Petersona 12a

**Toruń** — Inż. Michał Hornowski, Moniuszki 15

**Bielsko n/Śl.** — Handel Towarów Żelaznych, Józef Morawitz.

7794

## ROK ZAŁOŻENIA 1867.

**Dyplom honorowy Min. Przemysłu i Handlu,  
2 dyplomy uznania, 6 medali złotych. Medal złoty  
na P. W. K. w Poznaniu.**

## Fabryka lamp, bronzów i aparatów gazowych

# JAN SERKOWSKI

SP. AKC.

**Warszawa, ul. Nowolipie 76-78.**

### GAZOWE

Automatyczne **piece kąpielowe ATIS**, jedno i wieloczerpalne. — Termy (grzejniki) dla lekarzy, dentystów i fryzjerów. — Kuchnie i kuchenki różnych typów. — Żelazka do prasowania i podgrzewacze.

**ELEKTRYCZNE** żyrandole i lampy.

**NAFTOWE** lampy i palniki.

77-95

## Ogłoszenie o przetargu.

Śląski Urząd Wojewódzki w Katowicach rozpisuje publiczny pisemny przetarg ofertowy na dostawę:

- 1) 15,164 szt. podkładów kolejowych sosnowych nieimpregnowanych typ II.
- 2) 5,260 szt. podkładów kolejowych dębow. typ V.
- 3) 30,370 szt. podkładów sosnowych typ. IV. nieimpregnowanych
- 4) 4,115 szt. podkładów dębowych typ. VI.
- 5) 2,824 mb podrozdnic sosnowych nieimpregnowanych
- 6) 5,956 mb podrozdnic dębowych
- 7) 132,20 mb mostownic sosnowych.

Oferty na powyższą dostawę składać należy do dnia 28-go kwietnia br. do godz. 12-tej w Śląskim Urzędzie Wojewódzkim (kancelaria Wydziału Komunikacji pokój Nr. 874) w zapieczętowanych kopertach z napisem „Oferta na dostawę podkładów, podrozdnic i mostownic dla budowy kolei krajowych“ i te tylko na osobnych formularzach, które wraz z wykazami i warunkami przetargu oraz przepisami nabyć można w wyżej wspomnianym urzędzie w cenie po 8 zł.

Rozprawa ofertowa odbędzie się w Wydziale Komunikacji Śląskiego Urzędu Wojewódzkiego w Katowicach gmach główny pokój Nr. 916 dnia 28-go kwietnia o godz. 12-15.

Wadium w wysokości 5% łącznej ceny ofertowej złożyć należy przed terminem otwarcia ofert w Głównej Kasie Skarbowej Województwa Śląskiego w gotówce lub papierach wartościowych po myśli rozporządzenia Min. Skarbu z dnia 10. X. 1927 r. L. D. O. P. 5289/III.

Oferty na częściowe wykonanie dostawy według rodzaju materiałów są dopuszczalne.

Za Wojewodę

Dr. Banaszkiewicz m. p.

Naczelnik Wydziału Komunikacji.

77-88



## Obwieszczenia państwowe

### 664 Przetarg na dostawę pali żelazo-beton do mostu.

Urząd Wojewódzki — Dyrekcja Robót Publicznych w Warszawie ogłasza publiczny przetarg ofertowy na wykonanie 54 sztuk pali żelazo-betonowych w gilzach blaszanych pod opory mostu na rzece Ochni w Kutnie. Oferty w zalakowanych kopertach z napisem: „Oferta na pale żelazo-betonowe do mostu w Kutnie“ wraz z 50 proc. wadium do sumy kosztorysowej w postaci przewidzianej okólnikiem Ministerstwa Skarbu L. DOP-5284-III z dnia 10 września 1927 r. winny być składane w Oddziale Drogowym Dyrekcji, Aleje Ujazdowskie 5, II p., do godz. 12 w południe, dnia 5 maja rb., po czym nastąpi otwarcie ofert. Dokładne warunki wraz ze ślepym kosztorysem wg. którego oferty mają być składane, jak również potrzebne informacje otrzymać można w Oddziale Drogowym Dyrekcji w godzinach urzędowych. Dyrekcja zastrzega sobie wolny wybór oferenta.

## Doniesienie.

### 104. Kafle stalowe Szrajbera.

Kafle stalowe Szrajbera są racjonalnym materiałem do budowy pieców pokojowych i kuchennych. Utworzona z nich powłoka, jest przystosowaną konstrukcyjnie do zmiennych naprężeń, występujących przy rozszerzaniu się i kurczeniu pieca pod wpływem ciepła.

Piece Szrajbera podobnie do kaflowych, akumulują ciepło w grubych ścianach ceramicznych, do których trwale przylega gładka powierzchnia promieniująca z kafla stalowych, ściskająca piec do wewnątrz na całej powierzchni.

Piec Szrajbera jest stale hermetyczny i bardzo trwały, w przeciwieństwie do pieców kaflowych, które szybko tracą spoiwość między kaflami, skutkiem wewnętrznego ciśnienia, powstającego pod wpływem wielkiej różnicy temperatur między wnętrzem (ściany paleniskowe i kanałowe) c-a 800 do 400 stopni, a powierzchnią c-a 80 stopni. Przez powstałe stąd w piecach kaflowych szpary i pęknięcia ssanie komina wciąga powietrze z pokoju i stale wyrzyna je ponad dach, powodując duże straty ciepła.

W piecach z kafla stalowych, wspomniane parcie wewnętrzne, napręża czasowo pancierz, bez trwałych odkształceń ani szpar, — dlatego też cała ilość ciepła, zaakumulowana w piecu podczas palenia, użyta jest pożytecznie, co daje dużą oszczędność opału, c-a 50 proc w porównaniu z piecami kaflowymi przy 24-godzinnym okresie promieniowania po napaleniu.



## Juliusz Weiss Koleje Polne, Leśne i Fabryczne Lwów.

ul. Potockiego 26.

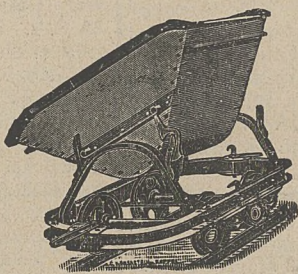
Tel. 2-59, 10-92, 35-91

Adres telegraficzny: Railweiss, Lwów.

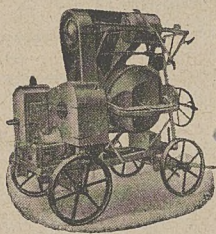
ul. Na Bajkach 3-5.

Tel. 51-38, 10-92, 34-27

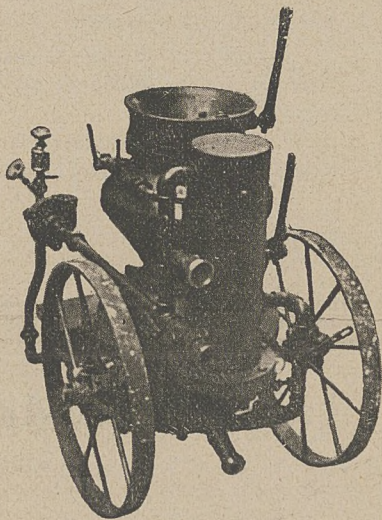
Dostawa inwentarza budowlanego dla Władz państwowych, oraz samorządowych i Przedsiębiorstw budowlanych prywatnych.



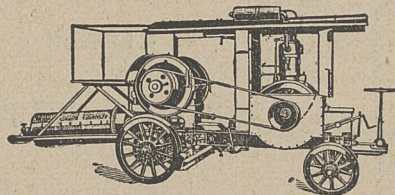
Szyny kolejek roboczych. — Tory przenośne w przesłach. — Akcesoria do szyn. — Wywrotki, wagoniki platformowe i skrzyniowe. — Lokomotywy parowe i motorowe: — Koleje linewkowe.



Szybkosprawne betoniarki „Jaeger“. Najbardziej rozpowszechniony amerykański system mieszarek do betonu. Przeszło 100.000 betoniarek w użyciu. Dostawa natychmiastowa ze składu we Lwowie i w Warszawie. Na wszystkich prawie większych budowlach w Polsce są betoniarki „Jaeger“ w użyciu.



Działa cementowe „Torkret“ do natryskiwania betonu na drewniane ściany celem zabezpieczenia od ognia, na pojedyncze szalowania dla wykonywania samodzielnych ścianek betonowych, na konstrukcje żelazne celem zabezpieczenia od rdzy etc. Sprężarki powietrzne. Transportery taśmowe.



Automobilowe tłukarki kamienia „Kaelble“. Tłukarki do zaprzęgu konnego i stałe. Kompletne urządzenia kamieniołomów.

Oferty szczegółowe na żądanie.

Dzięki dobremu przewodnictwu, powierzchnia metalowa, promieniuje ciepło prawie dwukrotnie intensywniej od powierzchni z kafla ceramicznych, przy identycznej temperaturze. Właściwość ta, przy powiększeniu grubości ścian akumulacyjnych, pozwala na stosowanie pieców o znacznie mniejszych wymiarach, co daje znów szereg korzyści, jak taniość, oszczędność miejsca, mniejszy ciężar itp. w stosunku do zwykłych pieców kaflowych.

Budowa pieców Szrajbera jest bardzo łatwa i zrozumiała dla każdego technika i zduna.

Powierzchnia kafla stalowych uszlachetniona jest majoliką, wypalaną w żądanych kolorach, względnie gotowe piece lakieruje się lakierem ogniotrwałym.

### 105. Adresy starannie zebrane i sprawdzone z zakresu przemysłu i rolnictwa w Polsce dla celów propagandy handlowej

Cegielnie 1500 adresów Zł. 30.—.  
Wapienniki i kamieniołomy 900 adresów Zł. 25.—.

Fabryki gipsu 110 adresów Zł. 10.—.

Fabryki cementu 40 adresów Zł. 5.—.

Przedsiębiorstwa budowlane 1600 adresów Zł. 35.—.

Tartaki 4000 adresów Zł. 75.—.

Handel drzewem 420 adresów Zł. 15.—.

Inżynierowie 1100 adresów Zł. 27.—.

Architekci i Budowniczy 840 adresów Zł. 24.—.

Biura techn. i handl. przem. 1150 adresów Zł. 27.—.

Fabryki maszyn 1120 adresów Zł. 28.—.

Większe warsztaty mechaniczne 650 adresów Zł. 19.—.

Kop. węgla, huty żel., żupy solne 350 adresów Zł. 13.—.

Zarządy dóbr 8400 adresów (ponad 350 ha) Zł. 190.—.

Młyny 950 adresów Zł. 24.—.

Huty szklane 120 adresów Zł. 8. 15.—.

Domy handlowe 550 adresów Zł. 17.—.

Chemiczny Przemysł i Handel 450 adresów Zł. 15.—.

Kopalnie Nafty i Rafinerje 650 adresów Zł. 19.—.

Przedsiębiorstwa elektrotechniczne 390 adresów Zł. 15.—.

Urzędy i Instytucje Robót Publicznych 480 adresów Zł. 18.—.

Urzędy Miejskie i Magistraty 850 adresów Zł. 24.—.

Garbarnie 150 adresów Zł. 10.—.

Powyższe adresy pisane są maszyną na specjalnych arkuszach w sposób tak, że każdy adres po wycięciu z arkusza można nakleić bezpośrednio na kopercie i opasce itp. Zamówienia przyjmuje Administracja Tygodnika dostaw we Lwowie, ul. Potockiego 26. Tel. 19-02.

# POSADZKI SKAŁODRZEWNE

MAGNETYZOWO - AZBESTOWO - DRZEWNE - (KSYLOLIT)

W GATUNKACH: JEDNO LUB DWUWARSTWOWA — DLA BIUR, SZPITALI, HOTELI, MIESZKAŃ, TEATRÓW I T. P. DO FROTROWANIA.

PODŁOGA UBIJANA — DLA FABRYK, MAGAZYNÓW, KOSZAR I T. P. BARDZO TWARDA.

PODŁOGA ŚLEPA (JASTRYCH) — POD LINOLEUM, POSADZKI DĘBOWE, DYWANY I T. P. DOBRE PRZYKLEJANIE LUB GWOŹDZENIE.

NAJSOLIDNIEJ I Z DOKŁADNĄ ZNAJOMOŚCIĄ SKŁADNIKÓW

I WEDŁUG DŁUGOLETNIEGO DOŚWIADCZENIA WYKONUJE:

WYTWÓRNIA WYROBÓW BETONOWYCH I KSYLOLITOWYCH

77 92 3

## EDMUND SZMIDT

WARSZAWA, AL. GRÓJECKA Nr. 56, — TELEFON 328-39 i 311-08

Firma wykonała dotąd przeszło 250.000 m<sup>2</sup> posadzek. — Referencje na żądanie.

UWAGA: Wprowadzone w handel posadzki pod różnymi anonimowymi nazwami są niczem innym, jak mieszaniną skałodrzewną, określoną w Niemczech i Austrii ogólną nazwą „STEINHOLZ“.

# PATENTY Czempiński i Skrzypkowski Inżynierowie

na wynalazki, rejestracje marek, modeli wzorów w Polsce i zagranicą.

Rzecznicy patentowi

W A R S Z A W A, Krucza Nr. 43.

Telefon Nr. 226-70.

Adres telegr.: „Prawo-Warszawa“.



## Skorowidz ofiarowanych i poszukiwanych nowych i używanych maszyn, narzędzi materiałów budowlanych. itp.

### Ofiarowano:

**Kable elektryczne** ziemne, wszelkich przekrojów i dla ogólnie używanych napięć, w każdej żądanej ilości, posiada stale na składzie i oferuje na każde żądanie:

Biurowo Techniczne Aleksander Moszkowski i S-ka., Inżynierowie, Warszawa, ulica Sienna Nr. 23.

**Prasa** mimośrodowa, przenośna, trybowa, nacisk 160 — 180.000 kg., waga ca. 9 ton, natychmiast ko-

rzystnie do oddania. Takt Parowy, Pyzdry.

**Maszyny** do obróbki drzewa, używane, lecz w zupełnie dobrym i gwarantowanym do użytku stanie:

1 szpuntownica firmy Kirchner & Co. 1 szpuntownica firmy Blumwe & Co. 1 pła tarczowa do szczap, żelazna. 1 kelarka 200 m/m. firmy Kiessling & Co. 1 kijarka firmy Kirchner & Co. 1 szlifierka z drewnianym stołem 600 m/m. 1 kombinowana wyrówniarka-heblarka 1 szpuntownica, 500 m/m Kirchnera. 1 para szpindli do szpuntowania, posiada na składzie i sprzedaje po bardzo niskich cenach Biuro Techniczne — Aleksander Moszkowski i S-ka., Inż-wie, w Warszawie, ul. Sienna Nr. 23.

**Transformator** do spalania tukiem płomiennym 100—50 V. do 3.000 amp., przewoźny, bardzo tanio do sprzedania. O. Krüger, Kötzschenbroda i Sa.

**Maszyny** do obróbki drzewa, nowe, na kulowych łożyskach, wyrobu firmy „OEWA” (ARSENAL) w Wiedniu, a mianowicie:

piły taśmowe, piły tarczowe, szlifierki do noży, frezarki, wiertarki, wyrówniarki, heblarki grubościowe itp. posiada stale na składzie i sprzedaje po cenach fabrycznych:

Biurowo Techniczne Aleksander Moszkowski i S-ka Inż-wie, w Warszawie, ul. Sienna Nr. 23.

**Stary kocioł** centralnego ogrzewania syst. Kattena 4-paleniskowy, 80 m powierzchni ogrzewalnej,

w tem 31 członów całych i 39 pękniętych.

**3 silniki elektryczne:** 2-konny na prąd stały, typ EGW. V 110, A 17,3, obrotów 1350. — Siemens 4-konny na prąd stały, typ GMF 12, V 110, A 8,7, obrotów 900. — 5-konny na prąd stały, typ GD 6, V 110, A 39,5, obrotów 1300,

**7 szajb** z żelaza lanego i 1 drewniana do sprzedania w Sanatorium Polskiego Czerwonego Krzyża w Zakopanem, tel. 307.

**Lokomobila Wolfa** o sile 45—65 KM. z roku 1910, w dobrym stanie w ruchu będąca do sprzedania z powodu powiększenia siły. Blizsza wiadomość: „ALBA” Sp. z ogr. odp. Lwów, ul. Fredry 9.

**Kocioł parowy** 70-100 mtr. kwadr., 6-9 atm., używany lecz w dobrym stanie poszukiwany. Zgłoszenia: Przemysł gumowy „Ardal”, sp. akc., Lida.

**Motory elektryczne**, nowe, a mianowicie:

1 motorek 0,16 P.S. 110 wolt. trójfaz do maszyn do szycia f. „AUER”. 1 motor 2 P.S. 120/210 wolt. trójfazowy 1420 obr/m. Brown-Boveri. 1 motor 4,5 P.S. 120/210 wolt. trójfazowy 1420 obr/m. Brown-Boveri. 1 motor 7 P.S. 120/210 wolt. trójfaz. 930 obr/m. Brown-Boveri. 1 motor 63 P.S. 110 wolt. trójfaz. 1475 obr/m. f-my „ELIN”. 1 motor 75 P.S. 300/500 wolt. trójfaz. 980 obr/m f-my „ELIN”. 1 motor 2 P.S. 240 wolt. pr. stały, 1250 obr/m. f-my E. Marrelli posiada na składzie i sprzedaje po bardzo niskich cenach: Biuro Techniczne Aleksander Moszkowski i S-ka. Inż-wie, w Warszawie, ul. Sienna Nr. 23.

**1 prądnice** prądu stałego S. S. W. mod. G. M. 232 nr. 1925663 N. 440—500 wolt, 50 amp., 1000 obrotów, średnica tarczy pasowej 500 m/m., szerokość 250 m/m. sprzed. Elektrownia Miejska w Gniewkowie.

**Heblarkę** grubościową w dobrym stanie o szerokości 40 — 60, Zgłoszenia Wincenty Kościelniak, Stary Żywiec 84 p. Żywiec.

### Poszukiwano:

**Lokomobilę** 2½ lub 3-konną Claytona, używaną, w dobrym stanie kupię Adamski, Siedlówka, Jasto.

**Lokomobilę** parową stałą, używaną, w dobrym stanie, o sile 75—80 KM., z kotłem możliwie dużej powierzchni ogrzewalnej 25—35 kw. mtr. poszukuje się. Bohm & Co. Fabryka cykorji. Włocławek.

**Blachę** 2—3 mm. używaną kupię „Transwarsztaty” Sp. z o. o. Lwów ul. Na Bajki 3.

### Firma:

## WADOWICKI PRZEMYSŁ DRUCIANY WADOWICE

ma zapotrzebowanie dla normalnego toru przemysłowego do 100 mb. długości — potrzebne są szyny z rozjazdem stawidłowym i materiałem :-: łącznikowym jednego typu. :-:

Ofertę franco st. Wadowice z warunkami zapłaty -- nadsyłać wprost do firmy. --

7768-2

## AWIZO!

Państwowy Zarząd Wodny w Przemysłu zwraca uwagę na przetargi ofertowe dla dostawy materiałów faszynowych w latach budżetowych 1930/31 i 1931/32 do robót regulacyjnych na rzece Sanie, Wiarze, Mleczce, Wyrwie i potoku Olszance.

Przetargi odbędą się dnia 6-go, 7-go i 13 go maja w Państwowym Zarządzie Wodnym w Przemysłu przy ul. Krasieńskiego 1. 29 parter.

Pełny tekst ogłoszenia znajduje się w dzienniku „Monitor Polski” nr. 85 — z dnia 11-go kwietnia 1930.

7789

Kierownik Zarządu  
INŻ. R. CHMIELEWSKI

## PIONOWA MASZYNA PAROWA

75 KM., 300 obrotów, z kondenzacją, maszyna sprzężoną (Compound) wraz z prądnicą, prądu stałego, 115 Woltów 48 KW., 300 obrotów, obydwie maszyny w bardzo dobrym stanie (mało używane) **tanio do sprzedania**

Zainteresowani zechcą kierować pisma pod „GS 101/7762” do Ekspedycji „Tygodnika Dostaw we Lwowie.

776

## ŁAZOWSKIE ZAKŁADY CERAMICZNE

Spółka Akcyjna

Fabryka Wyrobów Szamotowych i Ogniotrwałych w Łazach (pow. Zawierciański).

**ZARZĄD w WARSZAWIE, Towarowa 48.**

Dostarczają wszelkie wyroby szamotowe do najwyższych temperatur — oraz cegłę kwasoodporną. — Cegła szamotowa normalna, płyty piekarskie i zaprawy stale na składzie

7782

Wydział Powiatowy Sejmiku w Krasnymstawie rozpisuje przetarg na dostawę kamienia łamanego na bruk w ilości 7.000 tonn. Oferty mogą obejmować całą ilość lub pewną część. Ceny należy podawać loco wagon stacja załadowcza. Oferty w zamkniętych kopertach z napisem: „Oferta na dostawę kamienia” należy składać do dnia 6-go maja 1930 r. do godz. 12-tej poczem nastąpi otwarcie ofert. Po przetargu piśmiennym może na skutek decyzji Komisji Przetargowej odbyć się przetarg ustny. Do ofert należy dołączyć lub złożyć w kasie Sejmiku, wadium w wysokości 5 proc. oferowanej sumy przed upływem terminu składania ofert. Szczegóły dotyczące powyższej dostawy, przepisy o ofertach można przeglądać w Powiatowym Zarządzie Drogowym w godzinach urzędowych.

Wydział Powiatowy zastrzega sobie dowolny wybór między ofertami, nieprzyjęciem żadnej oferty, lub też przyjęciem częściowego wymienionej ilości kamienia.

Przewodniczący Wydziału Powiatowego  
Starosta  
K. FIALA.

7778.

## Sprzedam okazjynie niżej cen fabrycznych.

1 motor ropy 3 konny wyrobu firmy Bolinder używany,  
1 motor gazowy 3-4 konny wyrobu firmy Deutz używany,  
1 motor ropy 30 konny wyrobu firmy Marswerke używany,  
1 tokarnia szybkoobrotowa 1000×260 m/m waga około 2000 kg.,  
1 szybkoobrotowa wiertarka słupowa, do wiercenia dziur w żelazie do 6 m/m.  
1 wiertarka ręczna do wiercenia dziur w żelazie do 10 m/m.  
3 maszyny do rżnięcia żelaza na zimno (Kaltsägemaschine) nowe pierwszorzędne wyrobu niemieckiego.  
1 szlifierka do ostrzenia pił gatrowych i cyrkularnych nowa,  
1 szlifierka dwustronna do ostrzenia narzędzi,  
1 szlifierka do ostrzenia noży do heblarek,  
1 frezarka do drzewa, nowa wysokość frezowania 200 m/m wielkość stołu 930×930 m/m waga około 450 kg. oraz szereg motorów i dynamomaszyn, na prąd zmienny i stały, o napięciu 110 i 220 volt.

**Reprezentacja wyciągów elektrycznych osobowych i ciężarowych firmy INŻYNIER A. FREISSLER WE WIEDNIU**

Kosztorysy i wszelkie informacje bezpłatnie.

Biurowo techniczne i przedsiębiorstwo robót elektrycznych  
**TECHNIKA**

Lwów, Lenartowicza 12. Telefon 12-00.

7624-6