

Wychodzi

Tygodnik dostaw we Lwowie.

Kraków

Biblioteka Jagiellońska

Wydawnictwo nie przyjmuje odpowiedzialności za pomyłki druku, braki w zapodanych szczegółach i t. p.

Tygodnik dostaw

Pismo fachowe poświęcone polskiemu dostawnictwu i odbudowie.

Warszawa - Poznań - Lwów - Kraków - Wilno - Łódź - Katowice - Bydgoszcz - Toruń.

Główna Redakcja i Admin.:
Lwów, ul. Połockiego 26.

Telefon Nr. 10-92.

Ekspedycja:

Lwów, ul. Hołmana 16.

Telefon Nr. 73-27.

Adres telegraficzny: Tygodnik dostaw Lwów.

Konto bankowe: P. K. O. w Warszawie Nr. 142.600 i w Polskim Banku Przemysłowym we Lwowie.

Taryfę inseratów przesyła Administracja na żądanie.

Przy częstszym inserowaniu odpowiedni opust.

Przedpłata za regularną wysyłkę pisma wynosi rocznie . . . 20 złotych półrocznie . . . 14

Należność pocztową opłacono gotówką.

Rok XXII.

Lwów, 19. listopada 1930.

Nr. 28.

Na pytania skierowane do Redakcji odpowiada się tylko za przesłaniem znaczka pocztowego.

Przedruk dozwolony tylko za podaniem źródła.

Obwieszczenia państwowe.

889. Dostawa materiału mostowego, podroziejdnic i słupów telegraficznych.

Dyrekcja Okręgowa Kolei Państwowych w Gdańsku ogłasza przetarg nieograniczony na dostawę następujących materiałów w przybliżonych ilościach,

142 m² materiału mostowego dębowego,
186 m² materiału mostowego sosnowego,
2.016 mb. podroziejdnic dębowych,
400 sztuk słupów telegraficznych.

Dostawa winna nastąpić w okresie 3 miesięcznym, partjami w terminach, które będą podane w zamówieniu.

Ceny należy podać stałe w złotych za jednostkę obowiązkowo loco wagon stacja załadowania (podać nazwę stacji).

Termin składania ofert upływa z dniem 2 grudnia 1930 r. do godziny 12-tej. Otwarcie ofert odbędzie się o godzinie 12-tej w pokoju Nr. 425. Wraz z ofertą należy przedłożyć kwit na wpłacone wadium w wysokości 3 proc. wartości oferowanej dostawy, wpłacony do Głównej Kasy jednej z Dyrekcji Kolei Państwowych. Niezłożenie wadium przed dniem przetargu spowoduje odrzucenie oferty chociażby zgłoszone ceny były konkurencyjne.

Oferta winna obowiązywać firmę co najmniej 6 tygodni od daty przetargu.

W razie przyjęcia oferty przez Dyrekcję, złożone wadium winno być przed wydaniem ewentualnego zamówienia uzupełnione do 5 procent wartości zamówienia. W razie cofnięcia oferty w czasie lub po otwarciu ofert, również w wypadku odmowy wykonania zamówienia, — złożone wadium przepada na dobro Skarbu Państwa.

Ofertę i załączniki należy w zapieczętowanej kopercie firmowej z napisem „Oferta na dostawę (podać nazwę materiału) na przetarg w dniu 2 grudnia 1930 r., włożyć do drugiej koperty nieprzejrystej i obowiązkowo bez znaczka firmowego, zapieczętować i położyć napis: „Do Dyrekcji Kolei Państwowych w Gdańsku”. Oferta na przetarg rozpisany przez Wydział Zasobów na dzień 2 grudnia 1930. Oferta winna być wysłana listem poleconym, lub złożona do skrzynki ofertowej, znajdującej się w przedsiönku gmachu Dyrekcji w Gdańsku.

Blizszych szczegółów udziela oraz kwestjonariusze, specyfikacje i warunki dostawy wydaje i wysyła Wydział Zasobów D. O. K. P. Gdańsk, bezpośrednio lub pocztą, za złożeniem względnie nadesłaniem do Głównej Kasy D. O. K. P. Gdańsk 3 zł. w gotówce.

840. Dostawa podroziejdnic dębowych.

Dyrekcja Okręgowa Kolei Państwowych w Katowicach ogłasza przetarg publiczny na dostawę:

Architekci i Budowniczowie

Zwróćcie uwagę na nasze ekonomiczne

stropy żel.-betonowe „ISTEG”

Nie wymagają deskowania, są bardzo lekkie, szybko i łatwo dają się budować. Są one o 25 — 30% tańsze od wszystkich innych dotychczas stosowanych systemów.

„POLSTROP”

Lwów, ul. Staszica 8. — Tel. 82-33.

służy na żądanie bezpłatnie kosztorysami lub wyjaśnieniami

Udzielamy licencji na budowę lub sami wykonujemy te stropy.

Przedstawicielstwa w kilku okręgach jeszcze do oddania.

7587-0

a) 12475,3 mb. podroziejdnic dębowych o przekroju 16/26 X 16
b) 27.544 m³ mostownic sosnowych,
c) 52.158 m³ mostownic dębowych.

Oferty należy złożyć z cenami stałymi w złotych dla podroziejdnic za 1 mb., dla mostownic zaś za 1 m³ loco wagon stacja załadowania do dnia 2 grudnia 1930 r. do godziny 12 w południe w podwójnej zapieczętowanej i zalakowanej kopercie z napisem: „Oferta do przetargu publicznego na podroziejdnice i mostownice na dzień 2 grudnia 1930 roku”.

Otwarcie ofert nastąpi tego samego dnia o godzinie 12-tej w pokoju 511, D. O. K. P. Katowice.

Do oferty należy dołączyć pokwitowanie Kasy D. O. K. P. na wpłacone wadium w wysokości 2 procent wartości zaoferowanych materiałów. Oferty bez wadium rozpatrywane nie będą.

Warunki dostawy zawierające bliższe szczegóły wydaje Wydział Zasobów D. O. K. P. w Katowicach (pokój 511) bezpośrednio lub pocztą za nadesłaniem opłaty pocztowej i 2 zł. w znaczkach pocztowych za druki.

841. Ogłoszenie przetargu na dostawę podroziejdnic i mostownic.

Dyrekcja Okręgowa Kolei Państwowych w Stanisławowie ogłasza niniejszem nieograniczony przetarg na dostawę: 1) Podroziejdnic dębowych ostrokantowych typów VI i VII, warunków technicznych P. K. P. serja „Z” Nr. 205

ex 1929, a to 25 doborów systemu Xa, 20 doborów systemu 8a dla skosu 1 : 9,5, doborów systemu 8a dla skosu 1 : 10 i 6.547,7 mb. podroziejdnic luźnych tych samych typów i długościach od 2,50 — 4,60 m.

2) Podroziejdnic sosnowych ostrokantowych typów VI i VII, a to 9 doborów systemu Xa i 256,2 mb. podroziejdnic luźnych tych samych typów w długościach od 2,90—4,30 m.

3) 297 m³ mostownic ostrokantowych dębowych i 46 m³ miękkich.

Podroziejdnice i mostownice powinny odpowiadać warunkom technicznym, zatwierdzonym przez M. K., które są do otrzymania w Wydziale Zasobów Dyrekcji Stanisławowskiej.

Dostawa ma odbywać się w trzech równych partjach, a to po 1/3 całej dostawy do dnia 15 marca, 30 kwietnia i 15 czerwca 1931 roku.

Oferta może opiewać na całą rozpisana ilość podroziejdnic i mostownic lub na jej część.

Oferta powinna zawierać przy podroziejdnicach w doborach ilość oferowanych doborów i ceny za 1 dobor, a przy podroziejdnicach luźnych ilości w sztukach i ceny za 1 m. b. oddzielnie dla każdego typu i gatunku drzewa, zaś przy mostownicach ilości i ceny za m³ oddzielnie dla każdego gatunku drzewa.

Przytem oferent powinien bądź wskazać stację, z których będzie dostarczać podroziejdnice względnie mostownice, bądź też podać w km odległość od miejsca

załadowania do bazy dyrekcyjnej, tj. przy podroziejdnicach i mostownicach dębowych do stacji Stanisławów, a przy sosnowych do stacji Rawa Ruska, wzgl. Zadwórze.

Oferty w zapieczętowanych kopertach należy składać do Prezydium Dyrekcji Okręgowej Kolei Państwowych w Stanisławowie do godziny 12-tej dnia 2 grudnia 1930 r.

—o—

842. Dostawa różnych materiałów.

Dyrekcja Okręgowa Kolei Państwowych w Poznaniu rozpisuje przetarg publiczny na dostawę materiałów na okres roczny do 31 grudnia 1931 roku, a mianowicie:

- 1) 20.000 kg. mydła szarego,
- 2) 25.000 kg. karbolineum,
- 3) 5.000 kg. farby olejnej gotowej czarnej,
- 4) 2.000 kg. lakieru kopalowego specjalnego do ławek wagonów osobowych,
- 5) 1.000 kg. lakieru przeźroczystego do szlifowania,
- 6) 20.000 kg. czerwieni angielskiej o zawartości 85% Fe₂O₃,
- 7) 6.000 kg. farby olejnej czarnej w proszku,
- 8) 2.000 kg. zieleni olejnej chromowej w proszku,
- 9) 1.200 kg. żółci olejnej chromowej w proszku.

Mydło szare winno odpowiadać warunkom technicznym na P. K. P. Na reszcie materiałów należy koniecznie nadesłać po dwie próbki o wadze 100 gramów każda.

Dokładne warunki dostawy i techniczne otrzymać można w Wydziale Zasobów D. O. K. P., pokój Nr. 408.

Dostawę materiałów należy rozpocząć około 1 stycznia 1931 roku, ukończyć 31 grudnia 1931 r. Ofertę na całą lub częściową dostawę materiałów z podaniem ceny za 1 kilo netto w beczkach wypożyczonych do zwrotu franco wagon stacja P. K. P. normalnotorowa (stację koniecznie wymienić), należy w zapieczętowanej kopercie firmowej, z napisem, wskazującym: zawartość, włożyć do koperty bez firmy i nieprzejrystej, zapieczętować i nadesłać do Dyrekcji lub złożyć do skrzynki ofertowej w przedsiönku gmachu Dyrekcji najpóźniej do dnia 9 grudnia 1930 r., godzina 12, gdyż w tym dniu, o godzinie 12 nastąpi otwarcie ofert w gmachu Dyrekcji, pokój 408. Koperta bez firmy winna być zaopatrzona w napis: „Zgłoszenie na dostawę, przetarg Nr. 77, w dniu 9 grudnia 1930 r.”

Cena winna być wypisana w złotych obiegowych, cyfrowo i słownie. Do oferty należy dołączyć kwit którejkolwiek Kasy Dyrekcyjnej lub Państwowej na złożone wadium w wysokości 2% wartości oferowanego materiału-objektu.

—o—

843. Dostawa podroziejdnic itd.

Dyrekcja Okręgowa Kolei Państwowych w Wilnie u. Słowackiego 2, ogłasza nieograniczony przetarg ofertowy na dostawę 80 kompletów podroziejdnic sosnowych o skosie

1/11 oraz 3.485 sztuk mostownic sosnowych normalnotorowych.

Oferty w zapieczętowanych i zalakowanych kopertach należy składać w Prezydium Dyrekcji do godziny 12 dnia 2 grudnia 1930 r.

Otwarcie ofert nastąpi tamże dnia 2 grudnia 1930 r. o godzinie 12. Szczegółowe przepisy co do składania ofert, warunki na których ma być zawarta umowa, warunki techniczne oraz wymiary mostownic są do przejrzania w Wydziale Zasobów Dyrekcji, III piętro, pokój Nr. 38.

844. Ogłoszenie przetargu na dostawę mostownic i podroziejdnic.

Dyrekcja Okręgowa Kolei Państwowych w Warszawie ogłasza niniejszym nieograniczony przetarg na dostawę podroziejdnic i mostownic sosnowych normalnotorowych i wąskotorowych:

a) Podroziejdnice sosnowe normalnotorowe w doborach:

dla rozjazdów zwyczajnych z szyn t. 6-d o skosie 1 : 9 — 28 doborów, 1 : 10 — 199 doborów;

dla rozjazdów ze spręż. iglicami t. 6-d o skosie 1 : 9 pojed. — 11 doborów, podw. — 13 doborów; t. 8-a o skosie 1 : 10 pojed. — 29 doborów, podw. — 20 doborów; — o przekr. 16/26 atm.

b) Podroziejdnice sosnowe normalnotorowe w pojedynczych sztukach, długości od 2,9 do 4,7 mtr. szt. 3620 — 13.000 mb.

c) Podroziejdnice sosnowe wąskotorowe w doborach:

dla toru 600 mm — 10 doborów,

dla toru 750 mm — 59 doborów.

d) Mostownice sosnowe normalnotorowe:

20 × 25 cm × 2,70 mtr. — 2625 szt. 554 m.

20 × 22 cm × 2,60 mtr. — 216 szt. 25 m.

22 × 24 cm × 2,40 mtr. — 82 szt. 10.

e) Mostownice dębowe normalnotorowe:

20 × 25 cm × 2,70 mtr. — 75 szt. — 10 m.

f) Mostownice sosnowe wąskotorowe:

15 × 15 cm × 2,00 mtr. 535 szt. — 24 m.

15 × 15 cm × 4,00 mtr. 175 szt. — 16 m.

g) Podroziejdnice i mostownice powinny odpowiadać warunkom technicznym zatwierdzonym przez Ministerstwo Komunikacji, które są do otrzymania w Wydziale Zasobów Dyrekcji w Warszawie.

Dostawa ma odbywać się możliwie w równych partjach miesięcznych, przyczem powinny być dostarczane:

do dnia 31 marca 1931 r. — 30% całej dostawy,

do dnia 31 maja 1931 r. — 30% całej dostawy,

do dnia 31 lipca 1931 r. — 20% całej dostawy,

do dnia 20 września 1931 r. — 20% całej dostawy.

Oferta może opiewać na całą rozpisana ilość lub na jej część.

Oferta powinna zawierać ilości i ceny materiałów oddzielnie:

1) dla mostownic za 1 m.

2) dla podroziejdnic w doborach za 1 dobor w zależności od skoku,

3) dla podroziejdnic luźnych za 1 m. b. poszczególnych przekrojów.

Przy zawieraniu umowy oferent powinien bądź wskazać stacje, z których będzie dostarczać materiały, bądź też podać w km. odległość od miejsca załadunku do bazy Dyrekcyjnej.

dla mostownic do st. Warszawa Wileńska i dla podroziejdnic do st. Ostrów Mazowiecki.

Ceny w złotych obiegowych powinny być stałe loco wagon na stacji załadunkowej, położonej na liniach normalnotorowych, stanowiących własność Polskich Kolei Państwowych.

Odbiór jakościowy materiałów odbywać się będzie na stacjach załadunkowych, a ilościowy na stacjach docelowych. Dostawca ma jednak prawo dostarczenia materiałów na własne ryzyko wprost do bazy; w tych wypadkach odbiór jakościowy i ilościowy dokonywany będzie jednocześnie na bazie.

Do oferty ma być dołączony dowód o złożeniu w dowolnej DOKP

lub w Kasie Skarbowej wadium w wysokości 2% wartości oferowanych materiałów. Listy gwarancyjne będą przyjmowane jako wadium w razie uprzedniego potwierdzenia ich przez Ministerstwo Skarbu.

Przy zawieraniu umów na dostawę, wymagane będzie nauczanie wysokości 5% wartości dostawy.

Wyplata należności za dostarczone materiały mieć będzie miejsce po odbiorze dokonanym na stacji przeznaczenia, najpóźniej w ciągu 4 tygodni od daty przedstawienia Dyrekcji przez dostawcę należycie sporządzonego rachunku, do którego powinny być dołączone protokoły odbioru jakościowego oraz ilościowego.

Oferty w zapieczętowanych kopertach należy składać w Wydziale Zasobów DOKP. w Warszawie do godziny 12 dnia 2 grudnia 1930 r.

Szczegółowe przepisy co do składania ofert, względnie formularze, jak również warunki, na których ma być zawarta umowa i warunki techniczne na dostawę materiałów, są do przejrzania w Wydziale Zasobów Dyrekcji Okręgowej Kolei Państwowych w Warszawie.

Fakt złożenia oferty uważany będzie za równoznaczny z przyjęciem przez oferenta postanowień warunków umowy i warunków technicznych.

Oferta obowiązuje firmę w ciągu 2 miesięcy, od dnia otwarcia ofert.

Otwarcie ofert nastąpi 2 grudnia 1930 r. o godzinie 12 w D. O. K. P. w Warszawie.

Oferty nieodpowiadające niniejszym warunkom nie będą rozpatrywane.

Oferty nieuwzględnione pozostaną bez odpowiedzi.

Dyrekcji przysługuje prawo przyjęcia oferty w całości lub w części, prawo wyboru firm według swego uznania, wreszcie prawo całkowitego unieważnienia przetargu.

Przy otwarciu ofert mogą być obecni oferenci lub ich pełnomocnicy po jednym od firmy.

— 0 —

845. Sprzedaż drewna użytkowego.

Dyrekcja Lasów Państwowych w Łucku podaje do wiadomości, że w roku gospodarczym 1930/31 będzie miała do sprzedaży, z wolnej ręki, względnie w drodze konkursu ofert, około 170.000 m³ drewna użyt-

kowego różnego gatunku i rodzaju, a mianowicie:

Sosnowych kłóców ok. 7.000 m³

Sosnowych kłóców i dłużyc tartacznych około 60.000 m³

Dębowych kłóców fornirowych około 100 m³

Dębowych bloków ok. 2.700 m³

Dębowych kłóców i dłużyc tartacznych około 55.000 m³

Oisowych kłóców fornirowych około 8.000 m³

Oisowych kłóców tartacznych około 5.000 m³

Jesionowych kłóców tartacznych około 5.000 m³

Brzozowych i innych liściastych kłóców tartacznych około 1.000 m³

Osikowych kłóców tartacznych około 500 m³

Słupów telegraficznych i telegraficznych około 2.500 m³

Kopaliaków sosnowych około 14.000 m³

Papierówki świerkowej około 1.000 m³

Sosnowych materiałów ciosanych:

Podkładów normalnotorowych około 17.000 m³

Podkładów wąskotorowych około 11.000 m³

Słupów sosnowych ok. 6.000 m³

Tymbrów i belek sosnowych około 1.500 m³

Materiałów kłótowych:

Klepkę memelskiej około 150 kóp.

Binrdy dębowej około 8.000 lag pojed.

Powyższe materiały będą sprzedawane loco żrąb, względnie loco stacja, lub też loco wagon, w zależności od umówienia się stron.

Dyrekcja będzie miała pozatem do sprzedaży z własnych tartaków: Kiwerce, Zabłocie i Hały, tarte materiały stolarskie i budowlane w ilości około 25.000 m³. Dyrekcja przyjmuje również zamówienia na materiały wymiarowe na rynki zagraniczne i krajowe.

Szczegółowych informacji udziela Wydział Handlowy Dyrekcji Lasów w Łucku, ul. Ks. Józefa Poniatowskiego Nr. 1, telefon 245.

— 0 —

846. Dostawa materiałów łączności.

D-two K. O. P. odda w drodze nieograniczonego przetargu dostawę na:

200 km kabla telefonicznego B—I w/g warunków zatwierdzonych przez M. S. Wojsk.,

120 szt. zwijaków do kabla według wzoru M. S. Wojsk.,

550 sztuk bębnow do kabla według wzoru M. S. Wojsk.,

2 szt. gołębników ruchomych według wzoru K. O. P.

Informacji w sprawie tego przetargu udziela codziennie w Dow. K. O. P. Szef Łączności pokój Nr. 240.

Oferta na dostawę należycie udokumentowana i zalakowana z napisem: „Oferta na dostawę materiałów łączności” musi wpływać do K. O. P., godziny 9-tej, dnia 2 grudnia b. r., w którym to terminie rozpocznie się rozprawa ofertowa.

Wymagane jest:

1) złożenie oferty według wzoru urzędowego,

2) podanie ceny na materiał w złotych,

3) dołączenie do oferty dowodu złożenia wadium w wysokości 3 procent wartości oferowanej dostawy.

Szczegółowe warunki dostawy zawarte są w instrukcji 0—11—22.

D-two K. O. P. zastrzega sobie prawo wyboru i oceny przedłożonych ofert w zupełności, jak przetargu ustnego.

— 0 —

847. Dostawa podroziejdnic, mostownic i t. d.

Dyrekcja Okręgowa Kolei Państwowych we Lwowie ogłasza publiczny przetarg na dostawę podroziejdnic, mostownic i popielnic na rok 1931/32 w następujących ilościach:

1) Podroziejdnice dębowe rznięte o przekroju 16 × 26 cm dla skosu 1 : 9 doborów 35,

Inż. LORENZ SZERLAG
LWÓW, UL. LEONA SAPIEHY 45. TEL. 6-27.
KOMINY FABRYCZNE, WIEŻE WODNE
ZBIORNIKI murowane i z żelazo-betonu systemu „MONNOYER”, obmurowania kotłów, piece przemysłowe, cegielnie, wapienniki, izolacje.
Wieloletnie fachowe doświadczenia. — Pierwszorzędne referencje! 7357

Magistrat Miasta Trembowli odda w dzierżawę w drodze przetargu ofertowego kamieniołomy miejskie piaskowca czerwonego i szarego w Zaścianoczku. Warunki dzierżawy są do przejrzania w biurze Rządowego Komisarza miasta w godz. urzędowych. Termin składania ofert do dnia 29/XI br. do godz. 12 w poł. poczem nastąpi otwarcie ofert. Wadium w wysokości 5% ofiarowanego czynszu należy wpłacić w kasie miejskiej zaś pokwitowanie dołączyć do oferty.

Izolacyjne materiały
Złoty medal Złoty medal
FABRYKA MATERIAŁÓW IZOLACYJNYCH I KORKOWYCH WILHELM MUELLER - SZARLEJ - G.ŚL.
Paryż 1927, Paryż 1928, Grand Prix Paryż/Liége, Liège 1928, Katowice 1928

Do sprzedania
po wyjątkowo okazjonalnej cenie: urządzenie do rozdrabniania kamieni składające się z tłuczki stałej słynnego fabrykatu Carl Kaelble Backnang model III. o wydajności około 5 m³/godzinę z wyciągiem materiałowym i sortownikiem, z bezkompresorowego silnika Diesla o mocy 35 KM z chłodnicą automobilową, fabrykat Kaelble, z rozrusznikiem powietrznym, kołem pasowym, kołem zamachowym 320 obr. na minutę — Rok budowy 1928.
Z dynamo fabrykatu Siemens Schuckert 629, 3,5 KM. Wał transmisyjny o długości około 12 m. kompletny, z łożyskami i kołami pasowymi. — Całość w stanie bez zarzutu, natychmiast do ruchu gotowa. Ewentualnie można nabyć też poszczególne maszyny. Zgłoszenia: „Trans-Warsztaty” Warsztaty dla urządzeń transportowych Lwów ul. na Bajkach 3-5 — telef. 51-38.

lub w Kasie Skarbowej wadium w wysokości 2% wartości oferowanych materiałów. Listy gwarancyjne będą przyjmowane jako wadium w razie uprzedniego potwierdzenia ich przez Ministerstwo Skarbu.

Przy zawieraniu umów na dostawę, wymagane będzie nauczanie wysokości 5% wartości dostawy.

Wyplata należności za dostarczone materiały mieć będzie miejsce po odbiorze dokonanym na stacji przeznaczenia, najpóźniej w ciągu 4 tygodni od daty przedstawienia Dyrekcji przez dostawcę należycie sporządzonego rachunku, do którego powinny być dołączone protokoły odbioru jakościowego oraz ilościowego.

Oferty w zapieczętowanych kopertach należy składać w Wydziale Zasobów DOKP. w Warszawie do godziny 12 dnia 2 grudnia 1930 r.

Szczegółowe przepisy co do składania ofert, względnie formularze, jak również warunki, na których ma być zawarta umowa i warunki techniczne na dostawę materiałów, są do przejrzania w Wydziale Zasobów Dyrekcji Okręgowej Kolei Państwowych w Warszawie.

Fakt złożenia oferty uważany będzie za równoznaczny z przyjęciem przez oferenta postanowień warunków umowy i warunków technicznych.

Oferta obowiązuje firmę w ciągu 2 miesięcy, od dnia otwarcia ofert.

Otwarcie ofert nastąpi 2 grudnia 1930 r. o godzinie 12 w D. O. K. P. w Warszawie.

Oferty nieodpowiadające niniejszym warunkom nie będą rozpatrywane.

Oferty nieuwzględnione pozostaną bez odpowiedzi.

Dyrekcji przysługuje prawo przyjęcia oferty w całości lub w części, prawo wyboru firm według swego uznania, wreszcie prawo całkowitego unieważnienia przetargu.

Przy otwarciu ofert mogą być obecni oferenci lub ich pełnomocnicy po jednym od firmy.

— 0 —

845. Sprzedaż drewna użytkowego.

Dyrekcja Lasów Państwowych w Łucku podaje do wiadomości, że w roku gospodarczym 1930/31 będzie miała do sprzedaży, z wolnej ręki, względnie w drodze konkursu ofert, około 170.000 m³ drewna użyt-

kowego różnego gatunku i rodzaju, a mianowicie:

Sosnowych kłóców ok. 7.000 m³

Sosnowych kłóców i dłużyc tartacznych około 60.000 m³

Dębowych kłóców fornirowych około 100 m³

Dębowych bloków ok. 2.700 m³

Dębowych kłóców i dłużyc tartacznych około 55.000 m³

Oisowych kłóców fornirowych około 8.000 m³

Oisowych kłóców tartacznych około 5.000 m³

Jesionowych kłóców tartacznych około 5.000 m³

Brzozowych i innych liściastych kłóców tartacznych około 1.000 m³

Osikowych kłóców tartacznych około 500 m³

Słupów telegraficznych i telegraficznych około 2.500 m³

Kopaliaków sosnowych około 14.000 m³

Papierówki świerkowej około 1.000 m³

Sosnowych materiałów ciosanych:

Podkładów normalnotorowych około 17.000 m³

Podkładów wąskotorowych około 11.000 m³

Słupów sosnowych ok. 6.000 m³

Tymbrów i belek sosnowych około 1.500 m³

Materiałów kłótowych:

Klepkę memelskiej około 150 kóp.

Binrdy dębowej około 8.000 lag pojed.

Powyższe materiały będą sprzedawane loco żrąb, względnie loco stacja, lub też loco wagon, w zależności od umówienia się stron.

Dyrekcja będzie miała pozatem do sprzedaży z własnych tartaków: Kiwerce, Zabłocie i Hały, tarte materiały stolarskie i budowlane w ilości około 25.000 m³. Dyrekcja przyjmuje również zamówienia na materiały wymiarowe na rynki zagraniczne i krajowe.

Szczegółowych informacji udziela Wydział Handlowy Dyrekcji Lasów w Łucku, ul. Ks. Józefa Poniatowskiego Nr. 1, telefon 245.

— 0 —

846. Dostawa materiałów łączności.

D-two K. O. P. odda w drodze nieograniczonego przetargu dostawę na:

200 km kabla telefonicznego B—I w/g warunków zatwierdzonych przez M. S. Wojsk.,

120 szt. zwijaków do kabla według wzoru M. S. Wojsk.,

550 sztuk bębnow do kabla według wzoru M. S. Wojsk.,

2 szt. gołębników ruchomych według wzoru K. O. P.

Informacji w sprawie tego przetargu udziela codziennie w Dow. K. O. P. Szef Łączności pokój Nr. 240.

Oferta na dostawę należycie udokumentowana i zalakowana z napisem: „Oferta na dostawę materiałów łączności” musi wpływać do K. O. P., godziny 9-tej, dnia 2 grudnia b. r., w którym to terminie rozpocznie się rozprawa ofertowa.

Wymagane jest:

1) złożenie oferty według wzoru urzędowego,

2) podanie ceny na materiał w złotych,

3) dołączenie do oferty dowodu złożenia wadium w wysokości 3 procent wartości oferowanej dostawy.

Szczegółowe warunki dostawy zawarte są w instrukcji 0—11—22.

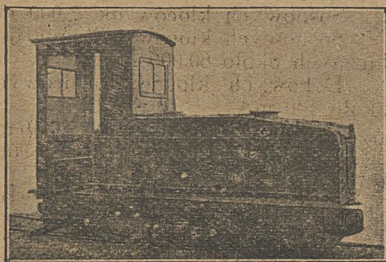
D-two K. O. P. zastrzega sobie prawo wyboru i oceny przedłożonych ofert w zupełności, jak przetargu ustnego.

— 0 —

847. Dostawa podroziejdnic, mostownic i t. d.

Dyrekcja Okręgowa Kolei Państwowych we Lwowie ogłasza publiczny przetarg na dostawę podroziejdnic, mostownic i popielnic na rok 1931/32 w następujących ilościach:

1) Podroziejdnice dębowe rznięte o przekroju 16 × 26 cm dla skosu 1 : 9 doborów 35,



Do sprzedania: 1 motorowa lokomotywka benzynowo- benzolowa, o sile 15 KM, 3-osiova, marki „Montania” dla toru 600 m/m rozpiętości,

o 2-ch chyżościach jazdy 4 i 8 km/godzine, (używana lecz do natychmiastowego ruchu gotowa.) Ze względu na to, że ciężar

maszyny rozkłada się na 3 osie, może ona kursować po szynach nawet bardzo lekkiego profilu.

Ciężar próżnej maszyny
Ciężar maszyny w służbie

ok. 5.000 kg
„ 5.250 „

Zużycie benzyny
2 chyżości

ok. 29 kg/godz.
„ 4 i 8 km/godz.

Ciężary doczepne brutto:

Przy chyżości	4 km na godz. ok. 80 tonn	8 km na godz. ok. 37 tonn
na poziomej (prostej)	„ 64 „	„ 30 „
	„ 54 „	„ 25 „
na wzniesieniu 1 : 200	„ 46 „	„ 20 „
(prostym)	„ 40 „	„ 18 „
	„ 36 „	„ 16 „
na wzniesieniu 1 : 100	„ 32 „	„ 13 „
(prostym)	„ 29 „	„ 12 „
	„ 27 „	„ 11 „
na wzniesieniu 1 : 50	„ 19 „	„ 6.8 „
(prostym)	„ 18 „	„ 6.4 „
	„ 17 „	„ 6 „
na wzniesieniu 1 : 30	„ 11 „	„ 3.2 „
(prostym)	„ 10.5 „	„ 3.1 „
	„ 10 „	„ 3 „

Dane powyższe odnoszą się do nowej lokomotywki z normalną tolerancją. Przy lokomotywce używanej ciężary doczepne będą oczywiście niższe. Przy obliczeniu ciężarów doczepnych brutto, oparto się na oporze pociągu 8, 10 i 12 kg na tonnę. Powyższe trzy cyfry przy każdym wzniesieniu rozumieją się w ten sposób że większe ciężary oparte są na oporze pociągu 8, mniejsze na oporze 10, zaś najmniejsze na oporze 12 kg. Z cyfrą 8 kg można liczyć się w ogólności tylko przy bardzo dobrym torze i bardzo dobrze zachowanym taborze wagoników. Z cyfrą 10 kg liczyć się trzeba przy dobrym torze i dobrych wózkach, zaś z cyfrą 12 kg we wszystkich wypadkach, gdzie starszy materiał wózkowy na zwyczajnie ułożonych torach bywa przewożony. Zapodanie zużycia benzyny odpowiada normalnemu obciążeniu.

Kupujący pow. lokomotywkę otrzyma szczegółowy katalog z rycinami wszystkich części wymiennych, które w razie potrzeby bez trudu mogą być sprowadzone.

CENA Zł. 6.250.—

Dogodne warunki spłaty.

Do obejrzenia na składzie we Lwowie. Sprzedaż w międzyczasie zastrzeżona.

Juljusz Weiss Koleje Polne Leśne i Fabryczne
Lwów, ul. Potockiego 26.

Telefony: 2-59, 10-92, 10-91, 34-27, 51-38.

Telegr.: Railweiss Lwów.

2) Podrozdne dębowe rżnięte o przekroju 16 × 26 cm dla skosu 1: 10 doborów 22,

3) Podrozdne dębowe rżnięte o przekroju 16 × 26 i 16 × 36 cm. systemu Xa, doborów 16,

4) Podrozdne luźne dębowe rżnięte o przekroju 15 × 25 cm około mb. 5200,

5) Mostownice dębowe około 120 m³.

6) Popielnice dębowe około 70 m³.

Otwarcie ofert, przy którym oferenci lub ich upoważnieni zastępcy mogą być obecni, odbędzie się dnia 2 grudnia 1930 roku, o godzinie 12-tej w budynku Dyrekcji Okręgowej Kolei Państwowych we Lwowie, w lokalu, który wskaże Wydział IX tej Dyrekcji.

—o—

848. Ogłoszenie przetargu na sprzedaż używanych siodeł.

Główna Komenda Policji Wojew. Śląskiego w Katowicach ogłasza przetarg ofertowy na sprzedaż 101 zbędnych i używanych, lecz zdalnych do użytku siodeł kawalerskich typu niemieckiego (Armeesattel) — w całości lub pojedynczo. Oferty z podaniem ceny należy przysłać do Głównej Komendy Policji Województwa Śląskiego w Katowicach do dnia 29-go listopada 1930 roku, godziny 12-tej. Siodeł można oglądać w czasie od 8-mej do 15-tej w magazynie Głównej Komendy Policji w Katowicach, ul. Zielona 28, po zgłoszeniu się w biurze Nr. 79, gdzie zasięgnąć można również bliższych informacji.

Sprzedaż siodeł tylko za równoczesnym złożeniem gotówki i odebraniem siodeł.

—o—

849. Ogłoszenie przetargu na dostawę podrozdnic i mostownic na rok 1931/2.

Dyrekcja Okręgowa Kolei Państwowych w Krakowie ogłasza niniejszem nieograniczony prze-

targ na dostawę następujących materiałów:

81,4 metrów bieżących podrozdnic sosnowych kantowych o przekroju 15/30 cm,

3241,4 metrów bieżących podrozdnic dębowych trapezowych o przekroju 19+25/15 cm,

2249,1 metrów bieżących podrozdnic dębowych kantowych o przekroju 15/25,

2003,6 metrów bieżących podrozdnic dębowych kantowych o przekroju 15/30 cm,

293,907 metrów sześć. mostownic dębowych kantowych.

Oferty w zapieczętowanych kopertach należy składać w Sekretariacie Dyrekcji Okręgowej Kolei Państwowych w Krakowie do godziny 12-tej dnia 2-go grudnia 1930 roku.

Szczegółowe przepisy co do składania ofert, względnie formularze, jak również szczegółowe warunki na których ma być zawarta umowa i warunki techniczne na dostawę podrozdnic są do przejrzenia w Wydziale Zasobów Dyrekcji Okręgowej Kolei Państwowych w Krakowie.

Bliższe szczegóły patrz Obw. państw Nr. 842 D. O. K. P. w Warszawie na stronie 2-giej.

—o—

Obwieszczenia prywatne.

118. Licytacja na drzewo użytkowe.

Nadleśnictwo Romana Księcia Sanguskiego p. Tarnów (Małopolska) sprzeda dnia 1 grudnia b. r. o godzinie 11-tej przedpołudniem, drogą pisemnej lub ustnej licytacji, użytek z cięć zrębowych b. r. 100 letnich w wyrobionym stanie w całych dłużcach.

Los 1. Leśnictwo Trzemeśna, stacja kolejowa Tuchów 5—7 km, sosny minimalnie około 1400 m³.

Los 2. Leśnictwo Wierzchosławice 5—6 km, sosny minimalnie około 1000 m³.

Niezależnie od ceny kupna może kupujący za ugodzoną kwotę przetrzeć zakupione drzewo na tartaku R. Księcia Sanguskiego w

Wierzchosławicach lub Tarnowie.

Warunki sprzedaży:

Wadium w gotówce w wysokości 10 procent oferowanej ceny kupna należy złożyć przed przystąpieniem do przetargu.

Po przybiciu ceny kupna spłata następujących 40 procent ceny do dnia trzech to jest 4 grudnia br. Spłata reszty 50 procent ceny przy odbiorze drzewa.

Odbiór drzewa przez kupca odbywa się loco lasu nawet przy ewentl. kupnie loco wagon.

Zatwierdzenie lub odrzucenie ofert zastrzega sobie Centralny Zarząd bez podania powodu.

Sporę rozstrzygają Sady w Tarnowie.

Oferty z podaniem ceny za 1 m³, sosny czy buka i nr. losu nadsyłać do dnia 1 grudnia br. godziny 10-tej rano.

Informacje w każdej chwili na miejscu.

—o—

Obwieszczenia miejskie

178. Sprzedaż bloków sosnowych.

Magistrat miasta Gostynina ogłasza niniejszem przetarg ofertowy na sprzedaż około 1000 m³ bloków sosnowych eksportowych loco stacja kolejowa. Kłose te na żądanie oferenta będą wyrobione przez Magistrat a dostarczone na stację kolejową w terminie ustalonym przez obie strony.

Oferty w zalakowanych kopertach należy nadsyłać do Magistratu miasta Gostynina w terminie do dnia 25 listopada b. r.

Wadium w gotówce lub papierach wartościowych w wysokości 5 procent zaofertowanej sumy należy złożyć w Kasie Miejskiej Magistratu m. Gostynina, a kwit załączyć do oferty.

Magistrat zastrzega sobie prawo wyboru oferenta bez względu na wysokość oferowanych cen i prawo odrzucenia złożonych ofert.

Informację szczegółowych udziałów Wydział Leśny Magistratu miasta Gostynina.

Niezależnie od powyższego Magistrat miasta Gostynina, przyjmuje zamówienia na sprzedaż loco las lub stacja kolejowa Gostynin materiałów w stanie okrągłym lub tartym wszelkich wymiarów.

—o—

179. Sprzedaż drzewa opałowego i użytkowego.

Magistrat krol. stol. miasta Lwowa ogłasza przetarg na sprzedaż w lasach dóbr miejskich, w powiecie lwowskim:

a) drewna opałowego:

1) w rewirze Brzuchowice w obrębie średniokoło 600 sagów drzewa bukowego i grabowego i około 400 sagów drewna brzożowego, w obrębie Hołosko około 400 sagów drewna bukowego i grabowego, około 50 sagów drewna brzożowego i około 50 sagów drewna klonowego i dębowego.

2) W rewirze Zubrza w obrębie Sichów około 200 sagów drewna bukowego i grabowego i około 500 sagów drewna brzożowego.

b) drewna użytkowego:

1) w rewirze Brzuchowice w obrębie Osowa oddz. 12. d. 723 sztuk dębu na pniu, o masie około 850 m. sześć. drewna użytkowego i 91 szt. sosny na pniu, o masie około 140 m. sześć. drewna użytkowego, w obrębie Hołosko oddz. 20. a. 125 szt. dęba na pniu, o masie około 100 m. sześć. drewna użytkowego i 422 szt. sosny na pniu o masie około 110 m. sześć. drewna użytkowego i 351 szt. sosny na pniu, o masie około 530 m. sześć. drewna użytkowego.

2) w rewirze Zubrza oddz. 17. a. 659 szt. dębu na pniu o masie około 500 m. sześć. drewna użytkowego i 32 szt. świerka o masie około 50 m. sześć. drewna użytkowego.

Bliższe warunki sprzedaży są do przejrzenia w Zarządzie dóbr i majątków miejskich, Ratusz I p. codziennie w godzinach urzędowych.

Fabryka Papy Dachowej „GOSPODARZ”

Sp. Akc. w SIERADZU

Papa dachowa
Lepnik Pak

Smola prep.
Karbolineum

DACHY DREWNIANE O WIELKICH ROZPIĘTOŚCIACH

systemu TUCHSCHERERA

TOWARZYSTWO ROBÓT TECHNICZNYCH

Sp. z ogr. odp.

LWÓW, HETMAŃSKA 8.

7790

Skorowidz**Ofiarowano:**

Motor benzynowy o sile 8 koni marki Warchałowski Wiedeń, w dobrym stanie zaraz do sprzedania Jan Brych Ochaby 10 p. Skoczów Gł. 7914

Silnik cieplikowy, słojący, bezkompresorowy patent Diesla — Loebersdorf, mało używany prawie nowy, zaraz do sprzedania. Kombornia, pow. Krosno, p. loco, stacja Iwonice.

Kocioł parowy 7 atm., stojący, na kołach, w dobrym stanie, tanio do sprzedania. Wiadomość: Nieprzeźnia, p. Bochnia.

Urządzenie chłodnicze, używane, składające się z: 1 kompresora na 15.000 kalorii, 90 obrotów na minutę, średnica cylindra 175 mm, skok 290 mm, koło pasowe wymiarów 1.250 × 160 mm. 1 oziębiacza powietrznego na 50.000 ka-

lorji, wymiary 8.400 × 2.000 × 18.000 mm. 1 wentylatora o przekroju 750 mm, wydajności 600 m³ przy 800 obrotach na minutę. Kompresor można oglądać w ruchu, z powodu powiększenia ruchu jest na sprzedaż. Oferty przyjmują Miejskie Zakłady dla siły, światła i wody w Gnieźnie.

Lokomobilę stacyjną sprzedam prawie nową firmy Henschl z 1927 roku, siła 50 KM. Wiadomość: Włocławek, Kaliska 27. telefon 434, W. Zimowski

6560 sztuk dachówek i ok. 50 gąsiorów tudzież mur łat do sprzedania Dachówka w bardzo dobrym stanie jest złożona w podwórzu realności we Lwowie, ul. Potockiego 60. Cena 1000 sztuk dachówki loco miejsce ułożenia 60 zł, oglądać można za zgłoszeniem się u dozorey domu Kowalski, Romanów, p. Bóbrka. 7915

HURTOWNIA ART. TECHNICZNYCH**„ZENIT“ Kraków, Szpitalna 7**

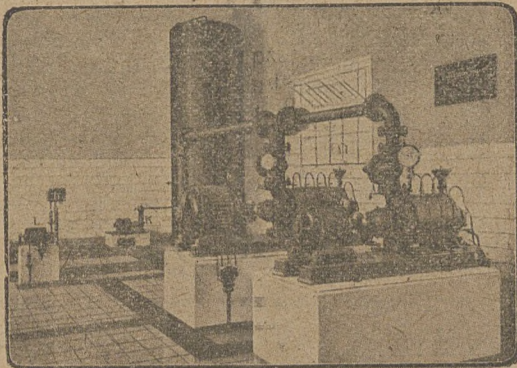
Tel. Nr. 142-31, 127-21

Specjalność:

Pasy transm. - Węże - Szczeliwa

Dzisiejsze notowania:

1. RZEMYKI do szycia pasów od Zł. 9'80 za 1 kg
2. BAWELNA do czyszczenia maszyn od Zł. 0'90 za 1 kg
3. PAKUNKI konopne graf. od Zł. 2'90 za 1 kg
4. PASY transmisyjne, skóra od Zł. 19'00 za 1 kg.

Dla odsprzedawców wys. rabaty 7813-3**POMPY VOGLA**

Zastępstwo:

7910-5

F. L. O. R. D. Biuro techniczne
Kraków, Lubicz 1. Telefon 102-30.**Poszukiwano:**

Wentylatora do powietrza o wydajności 150 m³ na minutę przy 10 mm siły sprężu i obrotach do 1.500 na minutę, wentylatora systemu turbinowego mającego zużyć siły do dwóch KM, może być używany lecz w dobrym stanie poszukujemy. Podać cenę i warunki płatności. Oferty prosimy nadsyłać pod adresem Kopalnia Dolimitu w Zagnańsku. 7911

Trak używany w dobrym stanie, najchętniej w Małopolsce Wschodniej kupię. Zgłoszenia z podaniem ceny kupna: Piotr Prymas, Jaworzno, Chrusty.

4 — 5.000 mb. szyn luznych, używanych w dobrym stanie, profilu 70 mm, wys. ok. 10 mm, wadze ok. 9-10 kg. na mb. wraz z łubkami lub bez, zaku-

pimy natychmiast. Zgłoszenia do Tygodnika dostaw pod szyn Nr. 1.651

1 kocioł płomiennorurkowy (1 rura płom., pozostałe zaś rury podłużne) o pow. ogrzew. 60 mtr. kw., 10—12 atmosfer ciśnienia, w komplecie i zdolny do natychmiastowego ruchu, potrzebny zaraz, Książka kotłowa musi być w porządku. Oferty kierować p. adr. Fabryka Gazu Węglanego „Henryków“, Częstochowa.

Komplet maszyn do wyrobu różnego rodzaju beczek, oraz maszynę do wyciskania nadruku na deszczułkach skrzynkowych, używane lecz w dobrym stanie kupię. Zgłoszenia: Bolesław Dobrowolny, Żywiec (Małopolska).

Poszukujemy do natychmiastowej dostawy zbiornika na ropę pojemności 1—2 cystern możliwie w stanie używanym. Zgłoszenia do Tyg. Dostaw we Lwowie sub Zbiornik 3409.

Prenumerujcie

rocznie zł. 20.

Tygodnik dostaw

półrocznie zł. 14.

Oferty pisemne w zamkniętych kopertach, oddzielnie na drewno opałowe i użytkowe, z napisem „Oferta na drewno użytkowe“ wzgl. „Oferta na drewno opałowe“ z podaniem w ofercie ceny za 1 m. sześci. drewna użytkowego wzgl. za 1 m. sześci. drewna opałowego loco las, z kwitem Kasy Miejskiej na złożone 10% wadium od ceny oferowanej — należy wnieść do Zarządu dóbr i majątków miejskich Ratusz I p. do dnia 3 grudnia 1930 r. do godziny 12 w południe, w którym to czasie nastąpi komisyjne otwarcie ofert i ewentualny przetarg ustny.

—o—

180. Sprzedaż wozów i samochodów.

Zakład czyszczenia m. st. Warszawy ogłasza przetarg na sprzedaż 10 wozów-śmieciarek dwukonnych, 15 wozów jednokonnych, 1 samochodu ciężarowego marki „Fiat“, 3 samochodów ciężarowych marki „Ford“ i 1 samochodu 5 osobowego torpeda marki „Delage“.

Oferty w zabezpieczonych kopertach z napisem: „Oferta na kupno wozów i samochodów“, wraz z dowodem otrzymanym od Zakładu Oczyszczania Miasta o złożeniu wadium w wysokości 300 zł. w gotówce lub w papierach mających zabezpieczenie prawne należy składać w Biurze Działu Zakupów Zakładu Oczyszczania Miasta w Warszawie, ul. Karowa Nr. 3, II piętro, pokój 10, do dnia 9 grudnia r.b., do godziny 12, gdzie będą udzielane wszelkie informacje dotyczące przetargu. Zakład Oczyszczania Miasta zastrzega sobie prawo anulowania przetargu.

—o—

Doniesienia.**54. Wykaz konsensów budowlanych wydanych w Krakowie.**

Nadbudowa 3-go piętra, ul. Sławkowska 4, właśc. Jugendfeinowa i Ska, projek. arch. T. Tombiński.

Dobudowa 2-go piętra od podwórza w lewym skrzydle oficynowym, ul. Szpitalna 15, właśc. Komunalna Kasa Oszczędności m. Krakowa, projekt. inż. Stan. Filipkiewicz i Kolarzowski.

Nadbudowa 3-go piętra, ul. Stolarska 7, właśc. Morstinowa Janina, projekt. bud. Kazimierz Brzeziński.

Dobudowa 1-go piętra przy murze front., ul. Poselska 25,

właśc. Lipońska Władysława, projekt. bud. Mitka.

Nadbudowa 3-go piętra, ul. Wolska 5, właśc. Dr. Adolf i Róża Schwarzwil. projekt. inż. Prokesh.

Nadbudowa 3-go piętra, ul.

Długa 49, właśc. Stanisława i Tomasz Czajkowsky, projekt. inż. Stobiecki Jan.

Nadbudowa 3-go piętra, ul. Pedzichów 20, właściciel Salo i Marja Mirischowie, projekt. inż. Zimmerman.

Dyrekcja Okręgowa Kolei Państwowych we Lwowie ogłosiła

publiczny przetarg

na dostawę podrozezdnic, mostownic i popielnic z terminem wniesienia ofert do 2 grudnia 1930 o godz. 12.

Bliższe szczegóły przetargu podane są w Monitorze Polskim Nr. 262 z dnia 13/XI 1930.

L. Dz. IX/2/114630/30.

Dyrekcja Okręgowa Kolei Państwowych w Krakowie zwraca uwagę na rozpisany przetarg publiczny **na dostawę podrozezdnic i mostownic na rok 1931/32**, który się odbędzie **dnia 2 grudnia 1930.**

Termin składania ofert do dnia 2 grudnia 1930 r., do godziny 12-tej w południe.

Bliższe szczegóły podane są w Monitorze Polskim z dnia 13 listopada 1930. Nr. 262.

METALE

Aluminium, antymon, alpaka, cyna, miedź, mosiądz, ołów, tombak, jako surowiec lub półfabrykat w postaci aljaży, blach, rur drutów, płaskich sztab, prętów itp.

zawsze na składzie firmy

„SPART“

Ska z ogr. odp.

we Lwowie, ul. Kościuszki 8.**Telefon 709.****Telefon 709.****Dostawa szybka****Ceny umiarkowane****Zakup starych metali.**

27-18

Nadbudowa 3-go piętra, ul. Topolowa 1, właściciel Mojżesz Halpern, projekt. inż. Zimmermann.

Budowa 3-ch pięterowych oficyn, ul. Starowiślna 12, właściciel Piórecki Piotr, projekt. arch. Szufa Zygmunt.

Nadbudowa 3-go piętra bud. frontowego i lewej oficyny, ul. Podbrzezie 2, właściciel Michał i Jetty Brandowie, projekt. inż. Prokesh.

Nadbudowa 2-go piętra, ul. Czackiego 16, właściciel Gancarzowie Anna i Mikołaj, projekt. bud. Dostal Antoni.

Budowa 3-piętrowego domu, ul. Słoneczna, właśc. Zakład Ubezpieczeń Prac. Um., projekt. Piotrowski.

Nadbudowa I-go piętra z poddaszem, ul. Kasztelańska 19, właśc. Krówka Wojciech, projekt. arch. Szufa Zygmunt.

Nadbudowa I-go i II-go piętra od frontu i I-go piętra na oficynie ul. T. Kościuszki 75, właśc. Piotrowski Lubin, projekt. inż. Warczewski.

Budowa 3-ch p. bloku domu urzędniczego, ul. Słoneczna, właśc. Zakład Ubezpieczeń Pracowników Umysł., projekt. Piotrowski.

Budowa 3-ch p. bloku c) domu urzędniczego, ul. Słoneczna, właśc. Zakład Ubezpieczeń Pracowników Umysł., projekt. Piotrowski.

Dobudowa I-go p. oficyny, ul. Kr. Jadwigi 30, właśc. Antonina Stankiewiczowa, projekt., arch. L. Paciorekowski.

Nadbudowa II-go p., ul. Kr. Jadwigi, właśc. Kaczmarczyk Józef, projekt. bud. Kaczmarczyk Józef.

Budowa 1-piętr. domu z suter. ul. Ks. Józefa 11, właśc. Wiktor i Helena Ziabkowie, projekt. bud. Edward Skawiński.

Nadbudowa 1-go p. ul. Wiśniowa 8, właśc. Pp. Bieńczyccy.

Przebudowa i nadbudowa I-go piętra, ul. Boczna obok Grunwaldzkiej, właśc. Spadkobiercy bjp. Jakóba Grünberga, projekt. bud. Dostal Antoni.

Nadbudowa II-go i III-go piętra, ul. Józefińska 25, właśc. Wolna Natalja, projekt. arch. Sarnecki Mieczysław.

Nadbudowa II-go i III-go piętra, ul. Traugutta 24, właśc. Jakóbiec Paweł, projekt. arch. Kryłowski.

—o—