

Wychodzi
co tydzień.

Zawiera wiadomości
o publicznych dostawach i budowach,
o zapotrzebowaniu

Tygodnik dostaw we Lwowie.

Kraków
Biblioteka Jagiellońska

Tygodnik dostaw

Pismo fachowe poświęcone polskiemu dostawnictwu i odbudowie.

wa - Poznań - Lwów - Kraków - Wilno - Łódź - Katowice - Bydgoszcz - Toruń.

Redakcja i Admin.:
Lwów, ul. Połockiego 26.
Telefon Nr. 10-92.

Ekspedycja:
Lwów, ul. Hołmana 16.
Telefon Nr. 73-27.

Adres telegraficzny: Tygodnik dostaw Lwów.

Wydawca: P. K. O. w Warszawie Nr. 142.600 i w Polskim Banku Przemysłowym we Lwowie.

Taryfę inseratów przesyła
Adminstracja na żądanie.

Przy częstszym inserowaniu
odpowiedni opust.

Przedpłata za regularną
wysyłkę pisma wynosi
rocznie . . . 20 złotych
półrocznie . . . 14 . . .

Należność pocztową
opłacono gotówką.

Rok XXII.

Lwów, 17 grudnia 1930.

Nr. 30.

Na pytania skierowane do Redakcji odpowiada się tylko za przesłaniem znaczka pocztowego.

Przedruk dozwolony tylko za podaniem źródła.

Obwieszczenia państwowe.

863. Ogłoszenie przetargu na dostawę tłuczni i żwiru rzeczno-

Dyrekcja Okręgowa Kolei Państwowych w Stanisławowie ogłasza niniejszym nieograniczony przetarg na dostawę 16.000 m³ żwiru tłuczno-

wego i 9.000 m³ rzeczno dla celów nawierzchni na rok 1931.

Jako materiał tłuczniowy może być zaferowana szlaka piecowa.

Oferty, spisane na załączonym formularzu, opieczetowane w kopercie firmowej, włożyć do drugiej koperty bez firmy, z napisem: „Oferta na dostawę żwiru dla nawierzchni”, zapieczetować i wnieść do Prezydium D. O. K. P. w Stanisławowie najpóźniej do dnia 30 grudnia 1930 r. do godziny 12.

Celem zabezpieczenia zobowiązań ofertowych, należy złożyć w Kasie Dyrekcji w Stanisławowie wadium w wysokości 5 proc. wartości oferowanego żwiru i odnośne pokwitowanie dołączyć do oferty.

W razie cofnięcia oferty w czasie rozprawy ofertowej, jak również w wypadku odmowy potwierdzenia umowy po przyjęciu złożonej oferty, wadium przepada na rzecz Skarbu Kolejowego. Listy gwarancyjne będą przyjmowane jako wadium tylko w razie uprzedniego potwierdzenia ich przez Ministerstwo Skarbu.

Równocześnie z wniesieniem oferty należy przedłożyć do Wydziału Zasobów wzory oferowanego tłuczni i żwiru, oraz zaświadczenie stacji doświadczalnej Politechniki we Lwowie o jakości i wytrzymałości żwiru, a o ile takowe znajdują się już w Dyrekcji, należy zaznaczyć to w ofercie. Żwir tłuczony ma być wytwarzany z kamieni twardych i niewietrzających, wykluczone jest używanie łupku i miękkiego piaskowca. W wypadku zaferowania tłuczni z kilku gatunków kamieni, należy przedłożyć po jednym wzorze z każdego gatunku, przy czym musi być podany w ofercie stosunek procentowy poszczególnych gatunków kamieni, przewidziany przez dostawcę w oferowanej ilości tłuczni.

Dostawę oferowanej ilości żwiru lub tłuczni należy uskutecznić partjami w następujący sposób:

do dnia 30 kwietnia 1931 r. 30%,
do dnia 15 czerwca 1931 r. 40%,
do dnia 15 lipca 1931 r. 30% całej dostawy.

Szczegółowe przepisy do składania ofert, względnie formularze, jak również warunki, na których ma być zawarta umowa itp. do nabycia w Wydziale Zasobów D. O. K. P. w Stanisławowie.

864. Przetarg budowlany.

Komendant Policji Państwowej m. st. Warszawy niniejszym ogłasza przetarg nieograniczony na pobudowanie Przystani Wioślarskiej dla policji m. st. Warszawy.

Słupy kosztorys i informacje co do technicznego wykonania oraz warunki przetargu otrzymać można w godzinach biurowych w referacie gospodarczym Komendy Policji Państwowej m. st. Warszawy, Senator-ska Nr. 12.

APARATY DO ODTAJANIA ZWROTNIC „TRANSWAR — HAUCK“



do opalania ropą i taniymi olejami z pompą do wytwarzania sprężonego powietrza.

Nieodzwonnie w czasie zimowym dla kolei normalno i wąskotorowych. Silny

gorący płomień, topi najgrubsze warstwy śniegu i lody w kilku minutach. Także do wszelkich innych celów ogrzewniczych. Szczegółowe oferty na żądanie.

TRANSWARSZTATY SPÓŁKA Z. O. O.
LWÓW, NA BAJKACH 3-5. TELEFON 51-38.

Ogłoszenie przetargu.

Dyrekcja Okręgowa Kolei Państwowych w Radomiu ogłasza przetarg nieograniczony na dostawę materiałów drzewnych:

desek i dyli sosnowych czysto-obrzynanych	2700 m ³
kantówki sosn. rżniętej	840 "
dyli stolarskich sosnowych nieobrzynanych	100 "
dyli sosnowych wymiarowych	260 "
Razem	4900 m ³

desek i dyli dębowych obrzynanych	414 "
desek olszowych nieobrzynanych	100 "
desek i dyli jesionowych nieobrzynanych	100 "
słupów sosnowych telegraficznych	7740 "
kłoców sosnowych okorowanych	500 "

Dostawa ma być zakończona do dnia 31 sierpnia 1931 r. Oferty należy składać w Dyrekcji, Radom. Rynek Nr. 12 do godziny 12-iej dnia 30 grudnia 1930 r.

Oferty obowiązują firmę w ciągu 2-ech miesięcy od dnia otwarcia ofert.

Szczegóły ogłoszone zostały w Monitorze Polskim Nr. 279 z dnia 3. XII. 1930 r.

Oferta należy składać w referacie gospodarczym do g. 10 dnia 30 grudnia 1930 r. w kopercie opieczetowanej, opatrzonej napisem „Oferta na budowę Przystani Wioślarskiej dla P. P.”.

Dnia 30 grudnia o godz. 10 rozpocznie się przetarg, na który obecność oferentów jest wskazana.

Wadium 500 zł., kaucja 5 proc. przyjętego kosztorysu.

865. Dostawa materiałów drzewnych.

Dyrekcja Okręgowa Kolei Państwowych w Poznaniu rozpisuje przetarg publiczny na dostawę:

6.000 m ³ desek i brusów sosnowych obrzynanych, gatunek I,
180 m ³ desek sosnowych nieobrzynanych (stolarki) gatunek I,
950 m ³ desek i brusów dębowych jesionowych, bukowych, olchowych i topolowych nieobrzynanych (stolarki) gatunek I.

Dokładne specyfikacje i warunki techniczne otrzymać można w Wydziale Zasobów D. O. K. P. Poznań, pokój Nr. 408.

Dostawę materiałów należy rozpocząć natychmiast i ukończyć naj-

później 31. X. 1931 r. Ofertę na całą lub częściową dostawę materiałów z podaniem ceny za 1 m³ franco wagon stacja P. K. P. normalnotorowa (stację koniecznie wymienić) i z warunkiem, że odbiór jakościowy i ilościowy odbędzie się tylko w Mag. kolejowym, należy w zapieczetowanej jednej kopercie firmowej z napisem, wskazującym zawartość, włożyć do koperty bez firmy i nieprzejrzystej, zapieczetować i nadesłać do Dyrekcji lub złożyć do skrzynki ofertowej w przedsiönku gmachu Dyrekcji, najpóźniej do dnia 2. I. 1931, godzina 12, gdyż w tym dniu o godzinie 12 nastąpi otwarcie ofert w gmachu Dyrekcji, pokój 408. Koperta bez firmy winna być zaopatrzona w napis: „Oferta na przetarg Nr. 89 w dniu 2 stycznia 1931 r.”.

Cena winna być wypisana w złotych obiegowych, cyfrowo i słownie. Do oferty należy dołączyć kwit którejkolwiek Główniej Kasy Kolejowej lub Państwowej na złożone wadium w wysokości 5 proc. wartości oferowanego materiału. Nienadesłanie wadium spowoduje bezwzględne odrzucenie oferty.

Oferta wiąże oferenta do dnia 15 lutego 1931 r. O ile oferent tego

terminu nie może akceptować, to należy termin ważności oferty ustalić. W razie nieuwzględnienia oferty, wadium zwraca się. Natomiast wadium przepada na rzecz Skarbu Państwa i to niezależnie od prawa dochodzenia szkody, w razie cofnięcia oferty w czasie rozprawy ofertowej; jak również w wypadku odmowy wykonania zamówienia po przyjęciu przez Dyrekcję oferty w terminie przewidzianym przetargiem.

W razie przyjęcia oferty przez Dyrekcję, złożone wadium winno być przy zawarciu umowy uzupełnione do 5 proc. kaucji.

866. Dostawa tłuczni i żwiru.

Dyrekcja Okręgowa Kolei Państwowych w Katowicach ogłasza niniejszym przetarg publiczny na dostawę:

a) 6.000 m ³ tłuczni porfirowego 5-8 cm.,
b) 4.800 m ³ żwiru rzeczno przesiewanego i płukanego 5-8 cm.,
c) 6.000 m ³ szlaki wysoko-piecowej o ziarnistości 5-8 cm.

Dostawa ma się odbywać małżliwie w równych partjach miesięcznych począwszy od 15 marca 1931 r.

Oferta może opiewać na całą rozpisana ilość lub na jej część z podaniem stałych cen jednostkowych w złotych na 1 m³ loco wagon stacja załadowania, przy czym oferent powinien wskazać stację, z których będzie dostarczać materiały.

Do oferty ma być dołączony dowód złożenia w dowolnej kasie D. O. K. P. lub w Kasie Skarbowej wadium w wysokości 5 proc. wartości oferowanych materiałów. Listy gwarancyjne będą przyjmowane jako potwierdzenia ich przez Ministerstwo Skarbu.

Przy zawieraniu umów na dostawę wymagana będzie kaucja w wysokości 5 proc. wartości dostawy.

Oferty w zapieczetowanych kopertach należy składać w Dyrekcji Okręgowej Kolei Państwowych w Katowicach do godz. 12 dnia 30 grudnia 1930 r.

Szczegółowe przepisy co do składania ofert, względnie formularze, jak również warunki, na których ma być zawarta umowa i warunki techniczne są do przejrzania w Wydziale Zasobów (pokój 311) D. O. K. P. w Katowicach.

Oferta obowiązuje firmę w ciągu 2-ech miesięcy od dnia otwarcia ofert.

Otwarcie ofert nastąpi dnia 30 grudnia 1930 r. o godz. 12 w D. O. K. P. Katowice, pokój 311.

867. Dostawa tłuczni.

Dyrekcja Okręgowa Kolei Państwowych w Radomiu niniejszym ogłasza przetarg na dostawę 70.000 ton tłuczni do toru z kamienia gatunków twardych i szlaki wielkopiecowej od 3 do 8 cm.

Termin składania ofert wyznacza się na godzinę 12 dnia 30 grudnia r. b. i tegoż dnia po godzinie 12 nastąpi otwarcie ofert.

Dostawa tłuczni może być rozpoczęta w końcu marca 1931 r. i trwać do 1 września 1931 r. w równych miesięcznych partjach. Przy-

tem Dyrekcja zastrzega sobie prawo zmniejszenia lub zwiększenia zamówionej ilości tuczni do 35 proc.

W ofercie należy wskazać gatunek kamienia, ceny tony tuczni loco wagon, st. załadowania, oferowaną ilość, całkowitą lub części, wzgl. ile firma może dostarczyć miesięcznie, termin ważności oferty, oraz przedstawić do Wydziału Drogowego Dyrekcji wzór proponowanego tuczni.

Do oferty należy dołączyć pokwitowanie Kasy Dyrekcyjnej o wpłaceniu wadium w wysokości 2 proc. sumy wartości proponowanego tuczni. W razie utrzymania się przy przetargu, wadium przelicuje się na kaucję, która winna być uzupełniona przy potwierdzeniu zamówienia do 5 proc. sumy zamówionego tuczni.

Ofertę należy w zapieczętowanej kopercie firmowej z napisem wskazującym zawartość włożyć do koperty bez firmy i zaadresować: „Dyrekcja Okręgowa Kolei Państwowych w Radomiu“ i dopisać: „Oferta na dostawę tuczni“.

Oferty bez wadium, oraz złożone po terminie, rozpatrywane nie będą.

868 Dostawa tuczni.

Dyrekcja Okręgowa Kolei Państwowych w Poznaniu rozpisuje przetarg publiczny na dostawę

12.000 m³ tuczni lub szlaki wielkopiecowej.

9.000 m³ żwiru zwykłego.

18.000 m³ żwiru siwego wzgl. rzeczego.

Dyrekcja zastrzega sobie ewentualne podwyższenie wyżej podanych ilości o 60 proc.

Warunki techniczne na dostawę tuczni i żwiru otrzymać można w Wydziale Zasobów, Poznań, D. O. K. P., pokój Nr. 408.

Dostawa tuczni i żwiru może się rozpocząć w końcu marca 1931 r., ukończyć do 1 września. Oferta na całą lub częściową dostawę tuczni i żwiru z podaniem ceny za tonę franco stacja P. K. P. normalnotorowa (stacje konieczne wymienić), należy w zapieczętowanej kopercie firmowej z napisem, wskazującym zawartość, włożyć do koperty bez firmy i nieprzejrzystej, zapieczętować i nadesłać do Dyrekcji lub złożyć do skrzynki ofertowej w przedsiowniku gmachu Dyrekcji, najpóźniej do dnia 30 grudnia 1930 r., godzina 12, gdyż w tym dniu o godzinie 12 nastąpi otwarcie ofert w gmachu Dyrekcji, pokój 408. Koperta bez firmy winna być zaopatrzona w napis: „Zgłoszenie na przetarg Nr. 81“ w dniu 30 grudnia 1930 r.

869. Dostawa różnych materiałów.

Dyrekcja Okręgowa Kolei Państwowych w Warszawie ogłasza na dzień 5 stycznia 1931 roku przetarg na dostawę:

a) roczną: 1) 8.000 kg. poduszek mańczek, według wzoru i war. tech., 2) 8.762 kg. gwoździ żel. różn. gat. i wym.; 3) 1.600 m² dychty klej I. gat. grub. 3, 4, 5, 6, 8 i 10 mm.; 4) 2.000 szt. oselek pomexs, wagi po 1/2 kg. grub. żar. 2/II i 3/II; 5) 27.000 szt. trzonków z odziemk. młod. grab. różn. wym. wg. rys. P. K. P. Nr. 2101; 6) 1.800 kocw wełn. wym. 200 × 150 z inicjał. P. K. P. i 25 kółder wełn. napeln. wata 2 1/2 kg. wym. 200 × 150 cm.; 7) 650 szt. poduszek z pierza po 2 kg.; 8) 4500 szt. przeszcieradel baw. 200 × 400 cm. 2.500 powłoczek na poduszki 60 × 80 cm., zawiąz. na 3 pary tasemek, 2800 ręczników 115 × 48 cm., 1500 powłok na kocy podw. 200 × 140 cm. zawiąz. na 5 p. tasemek; 9) 500 sienników konop. 200 × 100 cm.; 10) 50 materacy 5 poduszek z włosia 195 × 80 cm., wagi ok. 15 kg., 50 poduszek z włosia i 50 z trawy morskiej wagi 2 1/2 kg. wym. 58 × 78 cm. — wszystkie z cechami P. K. P.; 11) 100 taczek żel. jednokol. do węgla o pojem. pudła 100 litr. wg. rys. Nr. 1811; 12) 3500 kg. minij żelaz.; 13) 500 kg. cianku żel. 800 kg. boraksu kryształ. i 360 kg. salmiaku w kawalk.; 14) 600 kg. farby do aparatu telegr. Morse'a; 15) 18.000 kg.

Hurtownia art. technicznych

„ZENIT“ Kraków, Szpitalna 7.

Telefon Nr. 142-31, 127-21.

SPECJALNOŚĆ:

Pasy transm. — Weże — Szczeliwa

Dzisiejsze notowania:

1. RZEMYKI do szycia pasów od Zł. . . . 9.80 za 1 kg.
2. BAWELNA do czyszczenia maszyn od Zł. 0.90 za 1 kg.
3. PAKUNKI konopne graf. od Zł. 2.90 za 1 kg.
4. PASY transmisyjne, skóra od Zł. 19.00 za 1 kg.

Dla odsprzedawców wys. rabaty.

781-33

Urząd Wojewódzki Dyrekcja Robót Publicznych w Białymstoku zawiadamia, że w dniu 30 grudnia r. b. o godzinie 12 rano w garażu Dyrekcji przy ul. Mickiewicza Nr. 1 odbędzie się publiczna sprzedaż przez licytację 1-go samochodu osobowego, 1-go samochodu półciężarowego, 3-ch samochodów ciężarowych i złomu części samochodowych.

Wszelkich informacji dotyczących się warunków licytacji udziela Dyrekcja Robót Publicznych w Białymstoku. Przedmioty przeznaczone do sprzedaży oglądać można w garażu Dyrekcji Robót Publicznych w Białymstoku w godzinach od 10 do 13-ej codziennie z wyjątkiem niedziel i świąt oraz w Państwowej Fabryce Wyrobów Tytoniowych w Grodnie.

Za Wojewodę
(—) Inż. J. Wąsowski
Dyrektor Rob. Publ.

7927

Nr. dz. IX /2/125773/1930.

Dyrekcja Okręgowa Kolei Państwowych w Krakowie ogłasza przetarg publiczny na dostawę w okresie rocznym **90.000 kg. czystości do maszyn, (odpadków bawełnianych kolorowych).**

Termin składania ofert do dnia 8 stycznia 1931 r. godzina 12-ta — Bliższe szczegóły ogłoszone w „MONITORZE POLSKIM“ Nr. 284 z dnia 10 grudnia 1930 r.

Nr. Dz. IX./125774/1930.

Dyrekcja Okręgowa Kolei Państwowych w Krakowie ogłosiła przetarg publiczny na dostawę w okresie rocznym **15 000 kg. gwoździ.**

Termin składania ofert do dnia 8 stycznia 1931 r. godz. 12-tej w południe.

Bliższe szczegóły ogłoszone są w „Monitorze Polskim“ Nr. 284 z dnia 10 grudnia 1930.

Ogłoszenie przetargu.

Dyrekcja Państwowych Wytwórni Uzbrojenia w Warszawie, ul. Duchnicka 3 ogłasza przetarg nieograniczony na sprzedaż znajdującej się w Fabryce Amunicji w Skarżysku elektrowni prądu zmiennego, zawierającej następujące maszyny:

1) Lokomobila firmy Lanz z roku 1914, wentylowana z kondensacją o powierzchni ogrzewalnej 33,24 m², o mocy około 180—200 KM.

2) Generator prądu zmiennego firmy Siemens Halske na napięcie 3000 volt 125 KVA cos 0,850 okr. (sek. 750 obr.) minutę z wzbudnicą i regulatorem — Generator ustawiony jest na 3-ch saniach, które również należą do kompletu generatora

3) Pas skórzany szerokości 400 m/m, długości 19 mtr., klejony podwójnie.

Oferty w zalakowanych kopertach wraz z kwitem opłaconego wadium w wysokości 5% z sumy zaofertowanej należy składać do Dyrekcji P. W. U. Warszawa Powązki, ul. Duchnicka Nr. 3, do dnia 30/XII. 1930 r. do godz. 12 ej w południe.

Wadium można składać w Kasie Dyr. P. W. U. lub na konto P. K. O. Nr. 30448.

Dyrekcja Państwowych Wytwórni Uzbrojenia zastrzega sobie prawo swobodnego wyboru oferenta.

7928

tlenu, 250 kg. acetyletu i 100 kg. wodoru; 16) 15.000 kg. lugu sodow. i 1500 kg. amonjaku 0,910; 17) 3500 kg. mydła płynnego; 18) 12 kg. gąbki w kawalk.; 19) 4800 kg. kredy w kawalk.; 20) 40.000 kg. karbolincum zwykła; 21) 700 kg. loju zwierzec.; 22) 1500 kg. proszku do hartów; 23) 60.000 kg. smoły gazowej i 5.000 kg. smoły drzewnej; 24) 1500 kg. lakieru Nr. 1, 2400 kg. Nr. 2 i 2400 kg. Nr. 10; 25) 2500 kg. pyłochłonu; 26) 150.000 kg. karbidu.

Zgłoszenia ofert do godz. 15-ej dnia 5 stycznia 1931. — zaś na dzień 12 stycznia 1931 r. przetarg na dostawę:

a) roczną: 1) 900 szt. kleszy szklan. przezr. do elektr. oświetl. wag. z wytrawionymi inicjał. kolej. wg. wzoru; 2) szkła sygnałow. tafl. grub. 5 mm., wym. tafl. 50 × 80 cm. 2800 m² mlecznego, 100 m² mlecznego jednostr. powlek., 2500 m² czerwonego, 400 m² żółtego, 250 m² zielonego i 200 m² niebieskiego; 3) 1200 kg. troków surowe.; 4) pasów skór. pedn. pojedyn.; 850 m. b. — szer. 50 mm., 750 m. b. — 60 mm., 150 m. b. — 70 mm., 750 m. b. — 75 mm., 600 m. b. — 100 mm., 240 m. b. — 120 mm., 300 m. b. — 150 mm.; 5) wojułoku tward. 4800 kg. grub. 6—8 mm. i 300 kg. — 15 mm., 2400 wojułoku

miękk. grub. 15 mm.; 6) 6000 szt. ścierek lniań. do szklanek 40 × 70 cm., 6000 szt. bawełnian. do kurzu 40 × 50 cm. i 6000 szt. ścierek lniań. do podłóg 100 × 100 cm.; 7) 17500 kg. pokostu naturaln.; 8) 60.000 kg. kredy pław. i 20.000 kg. tonu; b) jednorazową; 9) 100 szczoteczek do odlewów małych 5 rzęd. z drutu stal. okrągł. wym. 150 × 50 mm. (dług. ręcz. 100 mm., 20 szczoteczki do rur płom. 35 mm.; 10) 20 świrdrów do drzewa dług 24 cal. średn. 35 mm. polerow.

Złożenie ofert do godz. 15-tej dnia 12 stycznia 1931.

Materiały (przedmioty) powinny odpowiadać warunkom techn. Min. Kom. Na ilości określone w poz. „a“ Dyrekcja zawrze umowę roczną lub półroczną bez wskazywania ilości, w granicach swych potrzeb z dostawą partiami na osobne zlecenia Dyrekcji. Wzory, wykazy i rysunki oraz warunki techniczne i dostawy są do obejrzenia w biurze Wydziału Zasobów pokój informacyjny od godziny 11 do 15-tej. Ofertę na całą lub częściową dostawę i oddzielnie na każdy z objętych cyfrą materiałów (przedmiotów) z podaniem ceny wypisanej cyfrowo i słownie, należy w zapieczętowanej kopercie firmowej z napisem, wskazującym zawartość, włożyć do nieprzejrzystej koperty bez firmy, zapieczętować i nadesłać do Dyrekcji pocztą lub złożyć do skrzynki ofertowej znajdującej się w korytarzu biura Wydziału Zasobów, ul. Wileńska Nr. 2 (róg Targowej), Zewnętrzna koperta bez firmy powinna być zaopatrzona w napis: „Do Dyrekcji Okręgowej Kolei Państwowych w Warszawie, ul. Wileńska Nr. 2. „Oferta na przetarg z dnia... na dostawę... (wymienić przedmiot dostawy)“. W taki sam sposób należy składać oferty na cofnięcie lub uzupełnienie oferty, poprzednio złożonej do niniejszego przetargu. Do oferty należy dołączyć kwit na wpłacone do Kasy Dyrekcyjnej D. O. K. P. wadium w wysokości 5 procent wartości oferowanych materiałów (przedmiotów), zaznacza się jednak, że do kopert z ofertami nie należy z tytułu wadium składać pieniędzy, weksli lub innych papierów wartościowych. Oferty bez złożenia wadium nie będą rozpatrywane. Oferta obowiązuje oferenta do dnia 7 wzgl. 12 lutego 1931 r. Otwarcie oferty nastąpi w Wydziale Prawnym w gmachu D. O. K. P. przy ul. Wileńskiej Nr. 2, a po zakończeniu czynności, związanych z otwarciem, będą odczytane wszystkie oferty. Pierwszeństwo otrzymania zamówienia przy równych cenach mają firmy, popierające prace Polskiego Komitetu Normalizacyjnego i mogące wykazać się odnośnym zaświadczeniem tego Komitetu, które należy dołączyć do oferty. Oferty nie odpowiadające warunkom niniejszym nie będą rozpatrywane, oferty nie uwzględnione pozostaną bez odpowiedzi. Ogólne przepisy o dostawach i przetargach P. K. P. są do nabycia w biurze Wydziału Zasobów, pokój informacyjny, od godziny 11—15, za opłatą 1 zł. warunki techniczne po 50 gr. za egzemplarz.

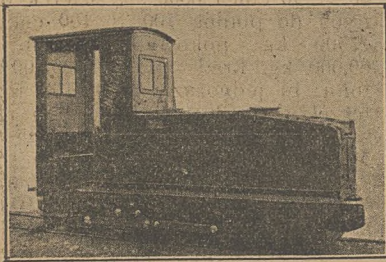
Dyrekcja zastrzega sobie prawo wyboru firm; podział dostawy na części, oraz prawo unieważnienia przetargu.

670. Sprzedaż zespołu elektrowni

Dyrekcja Okręgowa Kolei Państwowych w Gdańsku ogłasza niniejszym przetarg publiczny na sprzedaż zespołu elektrowni składającego się z:

a) jednego używanego nieprężnośnego kotła parowego od parowozu firmy Orestein et Koppel-Berlin-Drewitz Nr. fabr. 6715, rok. bud. 1914, na parę przegrzaną i ciśnienie 14 atm., o powierzchni ogrzewalnej 133,45 m² i powierzchni rusztu 5 m².

b) jednej maszyny parowej o podwójnej ekspansji firmy G. Kuhn-Stuttgart-Berg Nr. fabr. 1664, r. bud. 1890 moc 150 KM., dwa cylindry leżące o średnicach 500 mm. i 300 mm., skok tłoka 450 mm., n = 150 obr./min.



Do sprzedania: 1 motorowa lokomotywka benzynowo- benzolowa, o sile 15 KM, 3-osiowa, marki „Montania“ dla toru 600 m/m rozpiętości,

o 2-ch chyżościach jazdy 4 i 8 km/godzinę, (używana lecz do natychmiastowego ruchu gotowa.) Ze względu na to, że ciężar

maszyny rozkłada się na 3 osie, może ona kursować po szynach nawet bardzo lekkiego profilu.

Ciężar próżnej maszyny	ok. 5.000 kg	Zużycie benzyny	ok. 2,9 kg/godz.
Ciężar maszyny w służbie	„ 5.250 „	2 chyżości	„ 4 i 8 km/godz.

Ciężary doczepne brutto:

Przy chyżości	4 km na godz. ok. 80 tonn	8 km na godz. ok. 37 tonn
na poziomej (prostej)	„ 64 „	„ 30 „
	„ 54 „	„ 25 „
na wzniesieniu 1 : 200 (prostym)	„ 46 „	„ 20 „
	„ 40 „	„ 18 „
na wzniesieniu 1 : 100 (prostym)	„ 36 „	„ 16 „
	„ 32 „	„ 13 „
na wzniesieniu 1 : 50 (prostym)	„ 29 „	„ 12 „
	„ 27 „	„ 11 „
na wzniesieniu 1 : 30 (prostym)	„ 19 „	„ 6,8 „
	„ 18 „	„ 6,4 „
	„ 17 „	„ 6 „
na wzniesieniu 1 : 30 (prostym)	„ 11 „	„ 3,2 „
	„ 10,5 „	„ 3,1 „
	„ 10 „	„ 3 „

Dane powyższe odnoszą się do nowej lokomotywki z normalną tolerancją. Przy lokomotywie używanej ciężary doczepne będą oczywiście niższe. Przy obliczeniu ciężarów doczepnych brutto, oparto się na oporze pociągu 8, 10 i 12 kg na tonnę. Powyższe trzy cyfry przy każdym wzniesieniu rozumieją się w ten sposób że większe ciężary oparte są na oporze pociągu 8, mniejsze na oporze 10, zaś najmniejsze na oporze 12 kg. Z cyfrą 8 kg można liczyć się w ogólności tylko przy bardzo dobrym torze i bardzo dobrze zachowanym taborze wagoników. Z cyfrą 10 kg liczyć się trzeba przy dobrym torze i dobrych wózkach, zaś z cyfrą 12 kg we wszystkich wypadkach, gdzie starszy materiał wózkowy na zwyczajnie ułożonych torach bywa przewożony. Zapodanie zużycia benzyny odpowiada normalnemu obciążeniu.

Kupujący pow. lokomotywkę otrzyma szczegółowy katalog z rycinami wszystkich części wymiennych, które w razie potrzeby bez trudu mogą być sprowadzone.

CENA Zł. 6.250.—

Dogodne warunki spłaty.

Do obejrzenia na składzie we Lwowie. Sprzedaż w międzyczasie zastrzeżona.

**Juljusz Weiss Koleje Polne Leśne i Fabryczne
Lwów, ul. Potockiego 26.**

Telefony: 2-59, 10-92, 10-91, 34-27, 51-38.

Telegr.: Railweiss Lwów.

c) dwóch prądnic prądu stałego po 110 Volt i 500 Amperów o łącznej wydajności 66 K. W. przy $n = 240$ obr./min.

d) jednej marmurowej tablicy rozdzielczej o wymiarach $1900 \times 1900 \times 20$ mm.

Wspomniany zespół elektrowni jest zdemontowany, od r. 1925 nieczynny i wymaga remontu. Oglądać go można w kolejowych Głównych Warsztatach w Bydgoszczy, po uprzednim zgłoszeniu się u naczelnika Warsztatów. Tamże można otrzymać również warunki przetargowe po nadesłaniu kwoty 1 zł. w znaczkach pocztowych.

Termin składania ofert upływa dnia 31 grudnia b. r. o godz. 11. Otwarcie ofert nastąpi w tym samym czasie w gmachu Dyrekcji w Gdańsku, pokój 412.

Dyrekcja Okręgowa
Kolei Państwowych w Gdańsku.

671. Przetarg na sprzęt łączności.

Wojskowy Zakład Zaopatrzenia Inżynierji w Warszawie, przy ul. Stalowej Nr. 62, zamierza oddać w drodze przetargu nieograniczonego dostawę na:

- a) wyroby z żelaza:
 - 1) 800 szt. zwiaków do kabla telefonicznego wg. war. 2002,
 - 2) 60 szt. wielokrążków do naprężaka wg. war. 2057,
 - 3) 1000 szt. risoszek wg. wzoru,
 - 4) 5000 szt. haków do izolatorów Nr. III wg. war. 2025,
 - 5) 50 szt. nożyce do obcinania gałęzi wg. wzoru.
- b) Narzędzi:
 - 6) 500 szt. świderek ślimakowych średn. 10 mm. wg. wzoru,
 - 7) 500 szt. toporków o ostrzu i młotku wg. wzoru,
 - 8) 1000 szt. szczypic uniwersalnych 160 mm wg. wzoru,
 - 9) 400 szt. obcęgow 160 mm. wg. wzoru,
 - 10) 112 szt. zestawów narzędzi dla mechanika telefonu wg. wzoru,

Architekci i Budowniczowie

Zwróćcie uwagę na nasze **ekonomiczne**

stropy żel.-betonowe „ISTEG“

Nie wymagają deskowania, są bardzo lekkie, szybko i łatwo dają się budować. Są one o 25-30% **tańsze** od wszystkich innych dotychczas stosowanych systemów.

„POLSTROP“

Lwów, ul. Staszica 8. Tel. 82-33.

służy na żądanie **bezpłatnie** kosztorysami lub wyjaśnieniami.

Udzielamy licencji na budowę lub sami wykonujemy te stropy.

Przedstawicielstwa

w kilku okręgach jeszcze do oddania.

7587-0

- 11) 100 szt. zestawów narzędzi dla mechanika telegr. wg. wzoru,
- c) Wyroby z brezentu i skóry:
 - 12) 5500 szt. flag stacyjnych wg. warunków 2026,
 - 13) 100 par tarcz sygnalizacyjnych wg. warunków z dnia 31. I. 1928 r.
 - 14) 1050 szt. toreb skórzanych na zestawy do budowy linii polowych wg. warunków z dnia 31. I. 1928 r.
 - d) Wyroby z drzewa:
 - 15) 2600 szt. paczek rolek drewnianych izolacyjnych wg. warunków z dnia 21. II. 1928 r.

Warunki techniczne, rysunki i wzory, oraz ogólne warunki obowiązujące dostawców przy składaniu ofert na przetargi, można otrzymać w W. Z. Z. Inż. w/m. Stalowa Nr. 62 — codziennie w godzinach od 11 do 15.

Publiczne otwarcie ofert nastąpi dnia 29 grudnia 1950 r. o godz. 9-ej, do którego to terminu najpóźniej można składać w W. Z. Z. Inż. oferty w zalakowanych kopertach.

Wadium w wysokości 3 proc wartości oferowanych przedmiotów powinno być dołączone do oferty.

W AUSTRII ZABUDOWANO TAK 400.000 m²

Ceny na wszystkie materiały powinny być podane loco Główna Składnica Łączności w/m. ul. Powązkowska Nr. 7/13.

Termin dostawy dla wszystkich wyszczególnionych materiałów najpóźniej do dnia 1 marca 1950 r.

Oferty nieodpowiadające jednemu z powyższych warunków, wzgl. złożone po godzinie 9 rano dnia 29 grudnia 1950 r. nie będą rozpatrywane.

W. Z. Z. Inż. zastrzega sobie prawo oceny i wyboru złożonych ofert oraz ewentualnego zmniejszenia lub zwiększenia ilości mających być zakupionych materiałów.

674. Przetarg na sprzęt saperski.

Wojskowy Zakład Zaopatrzenia Inżynierji w Warszawie przy ul. Stalowej Nr. 62 zamierza oddać w drodze przetargu nieograniczonego dostawę na:

- a) narzędzia:
 - 1) 2 zestawy duże — narzędzi do montowania mostu Roth-Wagnera typ I. wg. warunków Nr. 1045,
 - 2) 1 zestaw mały — narzędzi do montowania mostu Roth-Wagnera typ I. wg. Nr. 1045,
 - 3) 1 zestaw mały — narzędzi do montowania mostu Roth-Wagnera typ II. wg. war. Nr. 1046,
 - 4) 1500 sztuk toporków saperskich — wg. warunków Nr. 1059,
 - b) wyroby z brezentu i skóry:
 - 5) 250 szt. toreb narzędziowych dla wyposażenia saperskiego wg. warunków 1040,
 - 6) 600 szt. toreb na klamry i gwóźdź wg. warunków 1017.

Warunki techniczne, rysunki oraz ogólne warunki obowiązujące dostawców przy składaniu ofert na przetargi można otrzymać w W. Z. Z. Inż. w/m. ul. Stalowa Nr. 62 — codziennie w godzinach od 11—15.

Publiczne otwarcie ofert nastąpi dnia 31 grudnia 1950 r. o godzinie 9-ej, do którego to terminu najpóź-

Fabryka Papy Dachowej „GOSPODARZ“

Sp. Akc. w SIERADZU

Papa dachowa
Lepnik Pak

Smola prep.
Karbolineum

7807-10

DACHY DREWNIANE O WIELKICH ROZPIĘTOŚCIACH systemu TUCHSCHERERA

TOWARZYSTWO ROBÓT TECHNICZNYCH

Sp. z ogr. odp.

LWÓW, HETMAŃSKA 8. 7790

Skorowidz**Ofiarowano:**

2 leżące maszyny parowe, każda o sile 150

KM z kondensacją, fabr. Erste Brüner Maschinenfabrik, 2 jednocył. maszyny parowe Rider 30 i 70 KM, 2 stojące silniki Diesel 150 i 100 KM korzystnie do sprze-

dania. Inż. Maks KLIPPER, Bielsko-Sląsk. 7916-3

Dynamomaszynę A.E. G. 20×110 volt, 432 Amp. 540×670 obrotów, 40,5

volt. sprzedamy, zaś kupimy używaną strugarkę o skoku do 50 mm. Zakłady Przemysłowe H Czechowski.

Poszukiwano:

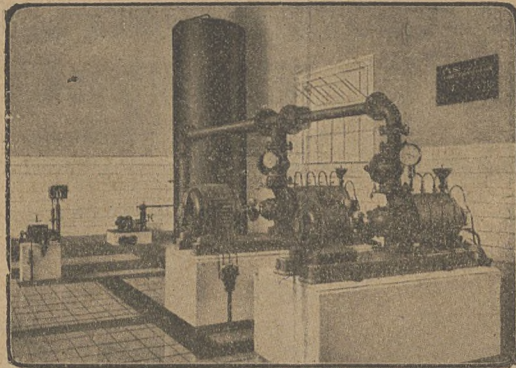
Motor ropny 6 KM. używanej, którą przy najchętniej Diesel używany lecz w doskonałym stanie kupię: Pogonowski, p. Kańczuga, Łopuszka (Małopolska). Wentylówki parowej,

używanej, którą przy najchętniej Diesel używany lecz w doskonałym stanie kupię: Pogonowski, p. Kańczuga, Łopuszka (Małopolska). Wentylówki parowej,

Przetarg publiczny.

Dyrekcja Okręgowa Kolei Państwowych w Gdańsku zwraca uwagę na ogłoszony w „Monitorze Polskim“ Nr. 282 z dnia 6. XII. br. przetarg publiczny wyznaczony na dzień 31. grudnia 1930 r. na sprzedaż zespołu używanej elektrowni o wydajności 66 K. W. składającej się z kotła, maszyny parowej, dwóch prądnic prądu stałego po 110 Volt i tablicy rozdzielczej.

Prenumerujcie „TYGODNIK DOSTAW“
rocznie 20 zł półrocznie 14 zł.

POMPY VOGLA

Zastępstwo: 7910-5

F. L O R D, Biuro techniczne
Kraków, Lubicz 1. Telefon 102-30.

Dyrekcja Okręgowa Kolei Państwowych we Lwowie ogłosiła przetarg publiczny na dostawę żwiru i tuczni na r. 1931, z terminem wnoszenia ofert do Prezydium Dyrekcji okręgowej kolei państwowych Lwów do dnia 29 grudnia 1930 r., godzina 12 w południe. Szczegóły przetargu zamieszczone są w „Monitorze Polskim“ Nr. 277 z dnia 1. XII 1930.

Prenumerujcie „TYGODNIK DOSTAW“
rocznie 20 zł. półrocznie 14 zł.

źniej można składać w W. Z. Z. Inż. oferty w zalakowanych kopertach.

Wadium w wysokości 5 proc. wartości oferowanych przedmiotów powinno być dołączone do oferty.

Ceny na wszystkie materiały powinny być podane loco Główna Składnica Saperska w/m. u. Powązkowska Nr. 7/13.

Termin dostawy dla wszystkich wyszczególnionych materiałów najpóźniej do dnia 1 marca 1931 r.

Oferty nieodpowiadające jedynie z powyższych warunków, względnie złożone po godzinie 9 dnia 31 grudnia 1930 r. nie będą rozpatrywane.

W. Z. Z. Inż. zastrzega sobie prawo oceny i wyboru złożonych ofert, oraz ewentualnego zmniejszenia lub zwiększenia ilości mających być zakupionych materiałów.

Obwieszczenia miejskie**182. Submisja na drzewo użytkowe (budulcowe).**

Magistrat miasta Działdowa sprzeda w drodze submisji największą dającą około 600 m³ budulca na pniu (w tem 20% I kl., 5% II kl., 20% III kl. i 10% IV kl.).

Wyróbkę drzewa przeprowadzi Magistrat we własnym zarządzie.

Odległość zrzębu od kolei wynosi 5 km.

Oferty zalakowane z napisem „submisja na drzewo budulcowe“ należy składać w terminie do 29 grudnia br. godziny 12.

Warunki zapłaty i udzielenie

kredytu są identyczne do warunków sprzedaży drewna w lasach państwowych.

116. Wynik przetargu na wykonanie w stanie surowym budynku pralni dla kolonii mieszkaniowej na Polesiu Konstantynowskim w Łodzi.

Do przetargu na wykonanie w stanie surowym budynku pralni dla kolonii mieszkaniowej na Polesiu Konstantynowskim w Łodzi z ramienia Magistratu m. Łodzi, odbytego dnia 30 września 1930, złożyły oferty następujące firmy:

1. Biuro budowlane H. Olszer na sumę zł. 116.759,40.

2. Przeds. Rob. Budowl. I Tyller na sumę zł. 117.209,20.

3. Przeds. Budowl. Nestier i Fernbach na sumę zł. 120.881,57.

4. Przeds. Rob. Budowl. Ch. I. Tyller Specy na sumę zł. 152.684,88.

5. Fma. Mojżesz Olszer na sumę zł. 135.814,85.

6. Przeds. Rob. Inż. Budowl. „Konstruktor“ na sumę zł. 135.479,04.

7. Biuro techn. i przeds. bud. Inż. Sal. Schäffer na sumę zł. 135.950,10.

Najtańszą ofertą okazała się oferta fmy. „H. Olszer“, której powierzono wykonanie wymienionej roboty. Jednak ze względu na późną porę roku i zakończenia sezonu budowlanego postanowiono odroczyć budowę do kwietnia 1931 r.

**Inż. LORENZ SZERLAG**

LWÓW, UL. LEONA SAPIEHY 45. TEL. G-27.

KOMINY FABRYCZNE, WIEŻE WODNE

ZBIORNIKI murowane i z żelazo-betonu systemu

„MONNOYER“, obmurowania kotłów, piece

przemysłowe, cegielnie, wapienniki, izolacje.

Wieloletnie fachowe doświadczenia. — Pierwszorzędne

referencje!

7357

BECZKI

z miękkiego drzewa do pakowania

różnych produktów chemicznych jak n. p. parafiny, smoły twardej, cementu, gipsu, farby, nawozu sztucznego, oraz śrub i nitów i tp. we wymiarach:

około 73 cm długość klepek — około 165 cm obwód beczki — 43 cm średnica dna i pokrywy — około 11 mm grubość klepek — około 13 mm grubość dna i pokrywy dostarcza firma

Bracia Landau,

Przemysł drzewny i hurtowny skład materiałów budowlanych
Biała obok Bielska.

FRANCISZEK SWIEŻY

FABRYKA ASFALTU i PŁYT IZOLACYJNYCH

PRZEDSIĘBIORSTWO ROBÓT ASFALTOWYCH i KRYCIE
DACHÓW PAPĄ i CEMENTEM DRZEWNYM

Biuro i skład: LWÓW, UL. NA BŁONIE 50.

Rok założenia 1893.

Telefon

WYKONUJE:

POSADZKI ASFALTOWE

GŁADKIE,

asfaltowanie fundamentów i ścian pionowych. — KRYCIE DACHÓW ASFALTOWĄ PAPĄ na listwach trójkątnych — na gładko i na wzór płytkowy. Płaskie dachy z cementu drzewnego Holz cement.

Pokrywanie starych dachów łupkowych, gontowych, blaszanych, itp. ogniotrwałą papą dachową. Konserwacja dachów papowych i blaszanych „Masą Francuską“ na gorąco.

GŁÓWNY SKŁAD:

papy dachowej, cementu, płyt izolacyjnych na fundamenta z trocinami, korkiem i szuterkiem. ASFALTU SZTUCZNEGO i NATURALNEGO, GOUDRONU, KARBOLINEUM, TERU WĘGLOWEGO i PREPAROWANEGO.

ZA WYKONANE ROBOTY
UDZIELA SIĘ DŁUGOLETNI
GWARANCJE.

OFERTY NA ŻĄDANIE.

7834

METALE

Aluminium, antymon, alpaka, cyna, miedź, mosiądz, ołów, tombak, jako surowiec lub półfabrykat w postaci aljaży, blach, rur drutów, płaskich sztab, prętów itp.

zawsze na składzie firmy

„SPART“

Ska z ogr. odp.

we Lwowie, ul. Kościuszki 8.

Telefon 709.

Telefon 709.

Dostawa szybka

Ceny umiarkowane

Zakup starych metali.

27-18