

Zawiera wiadomości o publicznych dostawach i budowach, o zapotrzebowaniu prywatnym i t. p.

Wydawnictwo nie przyjmuje odpowiedzialności za pomylki druku, braki w zapodanych szczegółach i t. p.

Tygodnik dostaw

Pismo fachowe poświęcone polskiemu dostawnictwu i odbudowie.
Placówki Tygodnika dostaw: Warszawa, Poznań, Lwów, Kraków, Wilno, Łódź, Katowice, Bydgoszcz, Toruń.
Główna Redakcja i Administracja: Lwów, ul. Połockiego 50, Telefon Nr. 2-59.
Ekspedycja: Lwów, ul. Na Bajkach 3.

Taryfę inseratów przesyła Administracja na żądanie
Przedpłata za regularną wysyłkę pisma wynosi:
rocznie 20 złotych
półrocznie . . . 14 „
Wychodzi przejściowo 2 razy w miesiącu.

Rok XXIV.

Lwów, 29 listopada 1932.

Nr. 21.

OBWIESZCZENIA PAŃSTWOWE.

214. Sprzedaż różnych materiałów. Pomocnicza Składnica Inżynierji Kraków, sprzeda w drodze przetargu publicznego drut kolezasty żelazny nieocynkowany w ilości około 286 ton, drut kolezasty żelazny ocynkowany około 2 tony oraz inny sprzęt i materiał inżynieryjny. 1) Drut zdeponowany jest: a) w Dębicy w ilości 226.191 kg., b) w Szczakowej w ilości 31.000 kg., c) reszta 30.974 kg. w poszczególnych miejscowościach i st. kol. D. O. K. V i Dyr. Kol. Kraków i Katowice. 2) Sprzęt i materiał inżynieryjny w magazynach Pom. Składnicy Inżynierji Kraków, ul. Kamienna 4. Przetarg odbędzie się: a) na drut kolezasty zdeponowany w Dębicy w Komendzie Garnizonu Dębicy dnia 7. 12. 1932 r. o godz. 10, b) na drut wej w Komendzie Garnizonu Szczakowej na drut kolezasty zdeponowany kowa dnia 9. 12. 1932 r. o godz. 10, kolezasty zdeponowany w Szczakowej w innych miejscowościach oraz sprzęt i mat. inżynieryjny w Pomocniczej Składnicy Inżynierji Kraków, przy ul. Kamiennej 4 dnia 12 grudnia 1932 godz. 9. Zakupiony sprzęt i mat. winien być przez nabywcę zapłacony i zabrany z miejsca zdeponowania do dnia 10 10 od uwiadomienia o zatwierdzeniu protokołu przetargowego. Władze wojskowe zastrzegają sobie prawo wyłączenia od przetargu pewną ilość sprzętu i mat. przydatnego dla potrzeb wojskowych lub innych instytucyj państwowych. Bliższych danych co do jakości, ilości i miejsc zdeponowania poszczególnych mat. można zasięgnąć w referacie sap. Pom. Składnicy Inżynierji Kraków, ul. Kamienna 45 w dnie powszednie w godzinach urzędowych.

215. Urządzenie kuchen gazowych. Dyrekcja Poczty i Telegrafów w Warszawie ogłasza niniejszem publiczny przetarg ofertowy na urządzenie 2 kuchen gazowych na 200 i 70 osób w Gmachu Centralnego Telegrafu i Telefonów Międzymiastowych w Warszawie przy ul. Poznańskiej Nr. 29/31. Rozprawa przetargowa odbędzie się w biurze Kierownictwa Budowy przy ul. Poznańskiej Nr. 29/31 w dniu 1 grudnia 1932 r. o godzinie 12-iej (wejście od ul. Nowogrodzkiej). Oferty na piśmie z podaniem cenu, oraz terminów wykonania na otrzymanych w Kierownictwie Budowy formularzach, winny być złożone do 1 grudnia 1932 r. do godz. 11.30 w biurze Kierownictwa Budowy, łącznie z pokwitowaniem na wpłacone wadium przetargowe w wysokości 5 proc. zaoficerowanej sumy. Oferty winny być złożone w kopie rtach zalakowanych z napisem „Do przetargu na urządzenie kuchen w gmachu C. T. i T. w Warszawie”. Wszelkie dane, dotyczące przetargu, jako to: ślepe kosztorysy, warunki budowy, odpisy robót, wzór umowy itp., otrzymać można w Kierownictwie Budowy od dnia 25 listopada br., w godzinach urzędowych za zwrotem kosztów ich sporządzenia. Dyrekcja P. T. zastrzega sobie prawo wyboru oferenta bez względu na wysokość sumy oferowanej lub nawet zupełnego zaniechania niektórych robót i unieważnienia przetargu bez podania powodów. Przy wyborze oferenta będzie brana pod uwagę szybkość wykonania powyższej roboty.

216. Dostawa różnych materiałów. Dyrekcja Okręgowa Kolei Państwowych w Warszawie ogłasza przetarg na distawę: Roczną: 1) 40.000 kg. kredy pławionej wg. warunk. techn., 2) 8.000 kg. kwasu siarkowego do akumulatorów, chemicznie czystego 22 Bé, 3) 1.000 kg. kleju malarskiego kostnego wg. warunk. techn., 4) 5000

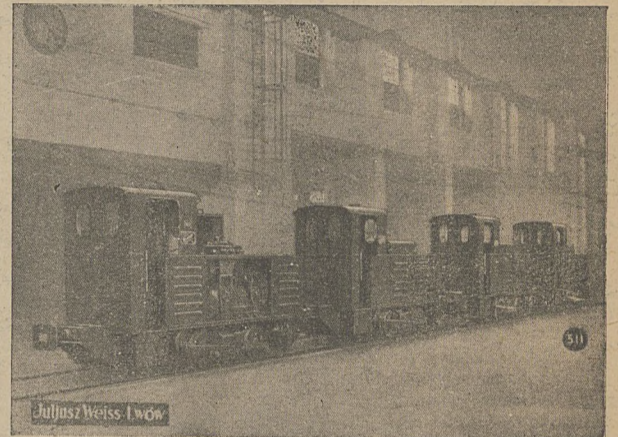
kg. wołoku twardego od 6 do 15 mm grub. wg. warunk. techn., 5) 300 szt. poduszki z pierza o wym. 60 x 80 cm., wagi 2 kg w gęstych wspanach, 6) 400 kg. troków surowcowych wyprawy chlebowej wg. war. techn., 7) 200 szt. kloszy mlecznych do lamp naftowych 15", 8) 800 kg. szpagatu ściętego w wiązkach do plomb grub. 2 mm wg. war. techn., 9) 3.400 kg. szpagatu konopnego o średn. od 0,5 do 4 mm., określonego metrażu i wytrzymałości wg. wykazu, 10) 200 kg. szpagatu konopnego, kręconego do pólek wagonowych, 11) różne wyroby gumowe, węże, krawki uszczelniające, płyty itd. wg. wykazu i war. techn., 12) 15.000 szt. pilek ślusarskich jednostronnych 12", szer. 5/8" ze stali wolframowej o użębieniu 16 zębów na 1 cal, 13) 500 kg. wosku pszczelnego, 14) 50 kg. wosku carnauha, pierwszej jakości. Grubość od 1 do 15 mm. Podane ilości na żądanie Dyrekcji mogą być zwiększone lub zmniejszone w granicach od 50 do 50 proc. Oferty na każdy oddzielnie z objętych cyfrą materiałów z cenami, wypisaniami słownie, składać należy do dnia 19 grudnia 1932 r. do skrzynki, znajdującej się w Wydziale Zasobów w gmachu Dyrekcji w Warszawie (ul. Targowa Nr. 74). Otwarcie ofert odbędzie dnia następnego, odczytanie ofert po zakończeniu czynności, związanych z ich otwarciem. Do ofert należy dołączyć pokwitowanie kasy na złożone wadium w wysokości 5 proc. wartości oferowanych materiałów. Przy ofertach na dostawę należy wskazać, czy oferowany materiał jest pochodzenia krajowego. Wzory, wykazy i warunki techniczne są do obejrzenia w biurze Wydziału Zasobów od godz. 11 do 13, pokój Nr. 243. Ogólne przepisy o dostawach i przetargach, które obowiązują stających do przetargu, są do nabycia tamże bezpośrednio lub za nadaniem 1 zł 50 gr znaczków pocztowych. Firmy, które nie były dostawcami Dyrekcji, winny załączyć do oferty opis rejestru handlowego.

217. Sprzedaż różnych materiałów. Kierownictwo Zbrojowni Nr. 2, Stalowa 58, zamierza sprzedać w drodze przetargu nieograniczonego maszyny: 2 silniki spalinowe, 1 pompę parową, 2 aparaty do spawania, 2 kuźnie polowe, 2 wiertarki, 1 maszynę do nacinania pilników, 2 gryzarki, 3 nożyce do blachy, 1 szlifiere, 2 frezarki, 1 młot sprężynowy, 1 prasę uniwersalną mimośrodową, 12 tokarek 3 i 4 biegowych, 2 piły taśmowe, 1 maszynę uniwersalną do obróbki drzewa, 1 silnik elektryczny, 1 maszynę do obtaczania drążków, 1 maszynę do gięcia dzwon, 2 lokomobile parowe. Powyższe oglądać można codziennie od godz. 9—12 w Zbrojowni Nr. 2, Stalowa 58, gdzie również można otrzymać szczegółowy wykaz maszyn, oraz urzędowy wzór oferty. Oferty z napisem „Oferta na zakup maszyn do przetargu na dzień 19 grudnia 1932 r.” w kopertach zalakowanych powinny wpłynąć do Zbrojowni Nr. 2 do godz. 12 dnia 17 grudnia 1932 r., gdzie w podanym wyżej terminie odbędzie się rozprawa ofertowa i ewentualny przetarg ustny. Do przetargu obowiązują: „Przepisy o dostawach wojskowych 0—10—22” i urzędowy wzór oferty oraz dowód na wpłacone wadium w wysokości 5 proc. oferowanej ceny kupna, który należy dołączyć do oferty wewnątrz zalakowanej koperty. Ceny należy podawać loco magazyn Zbrojowni Nr. 2. Kierownictwo Zbrojowni Nr. 2 zastrzega sobie prawo pierwokupu dla instytucyj wojskowych oraz prawo podziału, oceny i swobodnego wyboru oferenta, jak również unieważnienia niniejszego przetargu.

DZIAŁ KOLEJOWY I URZĄDZEŃ TRANSPORTOWYCH. — DZIAŁ MASZYN DLA PRZEMYSŁU BUDOWLANEGO

JULJUSZ WEISS KOLEJE POLNE, LEŚNE I FABRYCZNE

Adres listowy: Juljusz Weiss, Lwów, 2-59, 10-91. Skrzynka pocztowa 24. Telefony: 2-59, 10-91. Skróty telegr.: Railweiss Lwów. Składy: Lwów, Na Bajki 3-5. Stacja kolei: Lwów-Główna P. K. O. 141.613. Konto czekowe: P. K. O. 141.613.



DZIAŁ KOLEJOWY I URZĄDZEŃ TRANSPORTOWYCH.

KOLEJE WĄSKOTOROWE. Szyny. Drobne żelastwo do szyn. Tory przenośne w przesłach. Tarcze obrotowe. Rozjazdy.

NORMALNOTOROWE BOCZNICE. WAGONY DLA WSZELKICH CEŁÓW, Wywrotki. Truki leśne. Wagoniki dla cegieł, torfu, buraków, węgla itp.

PAROWOZY wąsko i normalnotorowe.

LOKOMOTYWY MOTOROWE benzynowe lub dieslowe.

DIESLE PRZETOKOWE. POSUWACZE WAGONÓW. Kliny hamulcze.

KOLEJE LINOWE. PRZENOŚNIKI TAŚMOWE.

WINDY DOŁADOWANIA KŁOCÓW na wagony, do układania rurociągów itp.

CIĄGÓWKI DIESLOWE systemu KAELEBLE.

DZIAŁ MASZYN DLA PRZEMYSŁU BUDOWLANEGO.

BETONIARKI szybkoobrotowe amerykań. syst. JAEGER od 75—750 litr. pojemn. bębna.

WAPNIARKI MOTOROWE. DŹWIGI BUDOWLANE „WEISS”. DŹWIGARKI BUDOWLANE cierne i zębate.

DZIAŁA CEMENTOWE TORKRET do natryskiwania betonu (beton miotany).

MASZYNY TORKRET do natryskiwania wyprawy wapiennej i wypraw szlachetnych.

INJEKTORY TORKRET dla betonu wtłaczanego.

RUSZTOWANIA BUDOWLANE TORKRET wiszące.

POMPY DO TŁOCZENIA (transportowania) betonu PUMPKRET.

KOMPRESORY FMA stałe i przenośne i narzędzia pneumatyczne.

GIĘTARKI I NOŻYCE do żelaza betonowego.

MŁOTY, kilofy dżagany, podbijaki itp.

MASZYNY DROGOWE WEISS-HENSZEL do budowy, smołowania, asfaltowania i bitumowania dróg.

WALCE SZOSOWE ropne i parowe. Oskardniki do walców szosowych. Beczkowozy do robót drogowych.

KRUSZARKI KAMIENI samojeżdżące dieslowe syst. KAELEBLE. Tłukarki kamieni stałe i przenośne syst. KLEEMANN. Sortowniki syst. KLEEMANN.

KOPACZKI MECHANICZNE łyżkowe i kubełkowe syst. TAATZ i pilociarki syst. BUENGER.

FORMY DO WYROBU RUR BETONOWYCH. Maszyny i formy do wyrobu dachówek. Wytłaczarki pustaków PAX. Rafy do przesiewania żwiru.

TACZKI ŻELAZNE I WÓZKI DO PRZEWOZU BETONU. ŚCIANY SZPUNTOWE ŻELAZNE (palisady).

RÓŻNE.

KOMPRESORY I NARZĘDZIA PNEUMATYCZNE dla fabryk i warsztatów.

WÓZKI PODNOŚĄCE syst. STUEBING dla fabryk warsztatów itp.

218. Dostawa tłuczni i żwiru. Dyrekcja Okręgowa Kolei Państwowych w Warszawie ogłasza przetarg na dostawę 62.000 m³ tłuczni z kamienia twardego niezwięźzającego i nielasującego się, przygotowanego ręcznie lub maszynowo według warunków technicznych, ogłoszonych w Dzienniku Urzędowym Ministerstwa Komunikacji Nr. 9 z dnia 22 kwietnia 1932 r. Dyrekcja zastrzega sobie prawo zwiększenia lub zmniejszenia powyższej ilości tłuczni o 25 proc., oraz zaznacza, że tłuczeń zawierający braków ponad 8 proc. przyjmowany w żadnym razie nie będzie.

Dyrekcja Okręgowa Kolei Państwowych ogłasza przetarg publiczny na dostawę 45.000

m³ żwiru rzeczno i 20.000 m³ tłuczni z kamieniołomów, w roku 1933.

Stanisławowska Dyrekcja Kolejowych we Lwowie ogłasza przetarg publiczny na dostawę nieograniczoną na dostawę 20.000 m³ tłuczni i 25.000 m³ żwiru na r. 1933.

Dyrekcja Okręgowa Kolei Państwowych w Katowicach ogłasza przetarg publiczny na dostawę: 1) 12.750 ton tłuczni porfirowego lub bazaltowego o grubości ziarn 3 do 6 cm., 2) 6.000 ton tłuczni z szlaki wysokopieczowej o grubości ziarn 3 cm., 3) 500 ton tłuczni dolomitowego o grubości ziarn 3 do 6 cm., i 4) 4.800 m³ żwiru sia-

nego lub rzeźnego o grubości ziarn 3 do 6 cm.

Dyrekcja Okręgowa Kolei Państwowych w Gdańsku ogłasza przetarg nieograniczony na dostawę w przybliżonych ilościach: 36.000 ton (25.000 m³) tłuczni, 22.000 m³ żwiru sianego, z zastrzeżeniem możliwości zmniejszenia lub zwiększenia tych ilości o 25 proc.

Dyrekcja Okręgowa Kolei Państwowych w Poznaniu zakupi: z przetargu Nr. 50/49 w dniu 15 grudnia 1932: 60.000 ton tłuczni lub szlaki wielkopiecowej, 70.000 ton żwiru rzeźnego lub sianego. Ilości te mogą być zmniejszone lub zwiększone o 25 proc. W związku z tem winny być ceny ofertowe uzależnione od ilości dostawy.

Otwarcie ofert do godz. 12 dnia 15. XII. 1932. Szczegółowe warunki dostawy są podane w formularzach ofertowych, które można otrzymać w Wydziale Zasobów bezpośrednio lub pocztą, za nadesłaniem znaczków pocztowych.

219. Ogłoszenie przetargu na dostawę podrozdnic i mostownic. Dyrekcja Okręgowa Kolei Państwowych w Warszawie ogłasza niniejszym nieograniczony przetarg na dostawę podrozdnic i mostownic sosnowych normalnotorowych i wąskotorowych: a) Podrozdnicze sosnowe normalnotorowe w doborach o przekr. 16x26 cm; dla rozjazdów zwyczajnych z szyn t. 6 do skosie 1:9 — 58 doborów, dla rozjazdów zwyczajnych z szyn t. 6-d o skosie 1:10 — 19 doborów; dla rozjazdów ze spręż. iglicami 8-a o skosie 1:9 — 33 doborów, dla rozjazdów ze spręż. iglicami 8-a o skosie 1:10 — 43 doborów, dla rozjazdów ze spręż. iglicami 8-a o skosie 1:14 — 2 doborów, dla rozjazdów angielskich z szyn t. 6-d o skosie 1:9 — pojed. 6 dobor., dla rozjazdów angielskich z szyn t. 8-a o skosie 1:10 pojed. 3 dobor. Dla skrzyżowań o skosie 1:29 — 2 doborów, o skosie 1:4,95 — 1 dobor., o skosie 1:9 — 1 dobor., o skosie 1:10 — 4 doborów; b) Podrozdnicze sosnowe normalnotorowe o przekroju 16/26 cm. w pojedynczych sztukach długości od 2,70 m. do 4,70 metrów, sztuk 3797 = 13349,8 m. b. i długości 7,20 m, sztuk 40 = 288 m. b. c) Podrozdnicze sosnowe normalnotorowe o pręmetrów, sztuk 37kroju 20 x 11 x 14 cm, w pojedynczych sztukach długości od 1,20 do 2,70 m., sztuk 355 = 631,5 m. b. d) Mostownice sosnowe wąskotorowe — 20 x 15 cm. x 2,00 m. 250 szt. = 15 m³. Mostownice sosnowe wąskotorowe — 20 x 15 cm. x 4,00 m. 250 szt. = 30 m³. Podrozdnicze i mostownice powinny odpowiadać warunkom technicznym zatwierdzonym przez Ministerstwo Komunikacji, które są do otrzymania w Wydziale Zasobów Dyrekcji w Warszawie.

O. D. K. P. w Poznaniu rozpisuje ogłoszenie przetargu Nr. 50/50 na dostawę podrozdnic i mostownic kolejowych. 19.420 m. bież. luźnych podrozdnic sosnowych, 510 m. bież. luźnych podrozdnic dębowych, 65 m³ mostownic sosnowych, 89 m³ mostownic dębowych.

Dyrekcja Okręgowa Kolei Państwowych w Gdańsku ogłasza niniejszym przetarg nieograniczony na dostawę w terminie do 1 VII. 1932 r.: podrozdnic sosnowych około 5.000 mb. podrozdnic dębowych około 6.000 mb. Dyrekcja Okręgowa Kolei Państwowych w Radomiu ogłasza niniejszym przetarg nieograniczony na dostawę podrozdnic i mostownic sosnowych normalnotorowych w następujących ilościach: 1. Podrozdnicze typu 38/R I—39 dobor. po 175 90 mb. w każdym doborze, typu 31/R III — 50 dobor. po 185,00 mb. w każdym doborze, typu Xa — 60 dobor. po 137,80 mb. w każdym doborze, typu 6d skos 1 : 10 — 66 dobor. po 198,10 mb. w każdym doborze, typu 6d skos 1 : 9 — 43 dobor. po 157,20 mb. w każdym doborze w każdym doborze, typu 8a skos 1 : 10 — 51 dobor. po 172,70 mb. w

typu CIV — 34 dobor. po 139,10 mb. w każdym doborze, typu 8a skos 1 : 9 — 28 dobor. po 150,60 mb. w każdym doborze, typu 6d skos 1 : 9 ang. — 3 dobor. po 254,70 mb. w każdym doborze. 2. Mostownice, o wymiarach 20x25x270 cm. — 515 mtr.3, o wymiarach 20 x 25 x 400 cm. — 610 mtr.3. Podrozdnicze i mostownice powinny odpowiadać warunkom technicznym, zatwierdzonym przez Ministerstwo Komunikacji z dnia 22 marca 1929 r. rozporządzeniem N. V-4318/29. Dyrekcja Okręgowa Kolei Państwowych w Katowicach ogłasza niniejszym przetarg nieograniczony na dostawę: 1) podrozdnic sosnowych normalnotorowych — 324 mb. o przekroju 16 x 16 cm./26, 2) podrozdnic dębowych normalnotorowych — 9735,2 mb. o przekroju 16 x 16 cm./26 3) podrozdnic sosnowych wąskotorowych około 325 mb. o przekroju 16 x 16 cm./26, 5) mostownic dębowych około 71 m³. Dyrekcja Okręgowa Kolei Państwowych w Krakowie rozpisuje przetarg publiczny na dostawę do 31 października 1933: 12387,2 mb. podrozdnic sosnowych normalnotorowych o przekrojach 19 + 25/15 cm., 15/30 cf 10359,5 mb. podrozdnic dębowych normalnotorowych o przekrojach 19 + 25/15 cm., 15/30 cm., 527.420 m³ mostownic dębowych normalnotorowych. Stanisławowska Dyrekcja Kolejowa ogłasza przetarg nieograniczony na dostawę podrozdnic normalnotorowych ostrokantowych, sosnowych, luźnych 970,5 mb. i 1 dobor. sosnowy syst. Xa, dębowych luźnych: 2.895,70 mb. i 5 doborów dębowych syst. Xa, oraz 100 m³ mostownic dębowych. Szczegółowy wykaz materiałów i warunki dostawy są podane we wzorach na ofertę, które otrzymać można w Wydziale Zasobów bezpośrednio lub pocztą, za nadesłaniem znaczków pocztowych. Termin wniesienia ofert upływa dnia 21 grudnia 1932 r. o godzinie 12-tej.

220. Konkurs do opracowania planu zabudowania. Urząd Wojewódzki Śląski w Katowicach ogłasza za pośrednictwem Towarzystwa Urbanistów Polskich w Warszawie konkurs na opracowanie szkicu ogólnego planu zabudowania uzdrowiska w Istebnej w powiecie cieszyńskim. Warunki konkursu: 1) Konkurs jest dostępny dla obywateli Państwa Polskiego i dla Polaków bez względu na przynależność państwową, 2) Termin zapytań upływa 10 grudnia br., zaś termin nadsyłania prac upływa dnia 1 lutego 1933 r. o godzinie 15 w poł., 3) Szczegółowe warunki i program

konkursu można nabyć w Urzędzie Wojewódzkim Śląskim (Wydział Robót Publicznych) w Katowicach za opłatą 10 zł., 4) Za stosunkowo najlepsze prace zostaną wypłacone w terminie do dnia 31 marca 1933 r. następujące nagrody: I nagroda 2.000 zł., II nagroda 1.200 zł., III nagroda 800 zł., IV i V nagroda (ewentualne zakupy po 500 zł.

221. Dostawa mataraju dzwonego. Dyrekcja Okręgowa Kolei Państwowych w Poznaniu ogłasza niniejszym przetarg nieograniczony na dostawę tarcicy miękkiej i twardej w następujących ilościach: 1) około 900 m³ tarcicy dębowej nieobrzynanej, stolarki I kl., 3) około 60 m³ tarcicy topolowej nieobrzynanej, stolarki I kl., 4) około 50 m³ tarcicy jesionowej nieobrzynanej, stolarki I kl., 5) około 30 m³ tarcicy bukowej nieobrzynanej, stolarki I kl., 6) około 40 m³ tarcicy olchowej nieobrzynanej, stolarki I kl., 7) około 50 m³ tarcicy olchowej nieobrzynanej, stolarki II kl., 8) około 50 m³ tarcicy brzoźowej nieobrzynanej, stolarki II kl. Dyrekcja Okręgowa Kolei Państwowych we Lwowie ogłasza publiczny przetarg na dostawę: 190 m³ tarcicy dębowej II gat., 75 m³ tarcicy dębowej III gat., 35.000 mb. łąt miękkich różniących, 55.950 mb. łąt miękkich okrągłych. Szczegółowa specyfikacja powyższych materiałów zawarta jest w formularzu ofertowym, który otrzymać można w Wydziale Zasobów Dyrekcji Okręgowej Kolei Państwowych bezpośrednio lub pocztą, za okazaniem kwitu kasy Dyrekcyjnej na dowód wpłaty, względnie za nadesłania do Kasy Dyrekcyjnej należności 1,50 zł. gotówką za formularz ofertowy. Oferty w zapieczętowanych kopertach należy składać w Prezydium Dyrekcji Okręgowej Kolei Państwowych we Lwowie do godz. 11 dnia 17 grudnia 1932 r.

222. Przetarg budowlany. Dyrekcja Poczty i Telegrafów w Bydgoszczy ogłasza ofertowy pisemny nieograniczony przetarg publiczny na budowę gmachu urzędu poczt.-tel. w Gdyni (Chylonja) o kubaturze około 4.400 m³, w stanie kompletnie gotowym do użytku (do klucza), jednak bez robót instalacyjnych, z terminem oddania do użytku całości do dnia 15 lipca, zaś części, mieszczącej oddział telefoniczny, do dnia 15 czerwca 1933 r., za ogólną kwotą ryczałtową. Szczegółowy opis robót budowy, plany robocze 1:50 warunki przetargu i ogólne warunki budowy państwowego przedsiębiorstwa „Polska Poczta, Telegraf

i Telefon” wyłożone są w Oddziale Budowlanym Dyrekcji Poczty i Telegrafów w Bydgoszczy, pokój 47 (telefon 567), oraz w kancelarii urzędu pt. Gdynia 1 (telefon 1000), gdzie też mogą być nabyte i to: opis robót w cenie 3 zł a kopje rysunków roboczych w cenie 20 zł. Oferty, dostosowane ściśle do warunków przetargu, winny być składane w terminie do dnia 12 grudnia 1932 r., godz. 10, w kancelarii Dyrekcji, poczem o godz. 10.30 nastąpi otwarcie ofert. Wadjum w wysokości 3 proc. oferowanej sumy dołączyć należy do oferty w postaci pokwitowania P. K. O. o wpłaceniu na konto Dyrekcji Nr. 200.580 lub też w innej formie, przewidzianej § 5 wzmiankowanych wyżej ogólnych warunków budowy. Dyrekcja zastrzega sobie prawo wyboru oferenta, bez względu na wysokość oferty, jako też unieważnienia przetargu, bez podania powodu.

OBWIESZCZENIA MIEJSKIE.

25. Wykonanie robót ziemnych. Elektrownia Miejska w Krakowie rozpisuje nieograniczony pisemny przetarg na wykonanie robót ziemnych przy zakładaniu kabli w obrębie miasta Krakowa na rok 1933. Oferty sporządzone na drukach, które otrzymać można w Dyrekcji Elektrowni, wnosić można w kopertach zamkniętych na ręce Dyrekcji do dnia 5 grudnia 1932 godzina 12. Druki na oferty oraz wyjaśnienia otrzymać można w Dyrekcji Elektrowni.

OBWIESZCZENIA PRYWATNE.

11. Przetarg na wykonanie robót instal. wodoc.-kanal. i gazowej i innych. Komitet Budowy III serji domów w Krakowie Zakładu Pensyjnego dla Funkcjonariuszy obecnie Zakładu Ubezpieczeń Pracowników Umysłowych we Lwowie ogłasza przetarg publiczny na wykonanie: 1) instalacji wodociągowo-kanalizacyjnej i gazowej, 2) instalacji palni mechanicznej, 3) instalacji światła elektrycznego i sygnalizacji dzwonekowej, 4) robót stolarskich: a) stolarka, z umocowaniem okucia, b) dostawa okucia, 5) robót kaflarskich, dla domów mieszkalnych Zakładu przy ul. Słonecznej w Krakowie. Oferty opracowane zgodnie z „warunkami ogólnymi” i „przepisami o powierzaniu robót”, z którymi oferenci winni się zapoznać, należy składać w biurze Inspektoratu Z. U. P. U. w Krakowie, ul. Pomorska L. 1 I p. w godzinach od 8 do 10 przedpołudniem do dnia 7 grudnia br. Plany, obliczenia, warunki ogólne i techniczne będą wyłożone do użytku oferentów w biurze kierownika budowy Inż. Arch. Wacława Nowakowskiego, Krupnicza L. 18, I p. w godzinach od 10 do 12-tej przedpołudniem. Tam też można nabywać druki ofertowe.

12. Dostawa rur. Kierownictwo Zbrojowni Nr. 2 ogłasza przetarg nieograniczony na dostawę rur według wykazu. Oferty w zapieczętowanych i zalakowanych firmowych kopertach zaopatrzonych w napis „Oferta do przetargu na dzień 22 grudnia 1932 r.” składać należy składać w Biurze Zakupów Zbrojowni Nr. 2 w Warszawie, ul. Stalowa Nr. 58 do godziny 10-tej dnia 21 grudnia 1932 r. Przetarg odbędzie się dnia 22 grudnia 1932 r. o godzinie 9.50 w Kierownictwie Zbrojowni Nr. 2. Wadjum w wysokości 5 procent wartości oferowanej dostawy należy złożyć w Buchalterji Zbrojowni Nr. 2 według deklaracji. Dla niniejszej dostawy obowiązujących przy dotawach wojsk. (zał. 1 przep. 0—10—22). 2) Przepisy o składaniu ofert na dostawy wojskowe (zał. L. 4 przep. 0—10—22), 3) Wykaz. 4) Deklaracja. 5) Urzędowy wzór oferty. Wymienione przepisy można przejrzeć w Biurze Zakupów Zbrojowni Nr. 2 w poniedziałki, środy i piątki od godz. 10-ej do 12-tej, gdzie można również otrzymać: wykaz, deklarację i urzędowy wzór oferty.

Środek izolacyjny Hydrofuge „CASTOR”

zabezpiecza od wilgoci przeciekania, wstrzymuje ciśnienie WODY we wszystkich wypadkach, jako to: izolacji rezerwuarów, murów, kanałów, basenów, tuneli, tarasów, fasad, szczytów i fundamentów, ścian oporowych, etc.

Posiada na składzie:

Przedsiębiorstwo Budowlane MAURICY KARSTENS

w Warszawie, ul. Koszykowa Nr. 7. Tel. 827-95, w Krakowie, Biuro „KASTOR”, Rynek Kleparski Nr. 5. Tel. 102-18; w Wilnie, Biuro Handlowe M. Jankowski, Ś-to Jańska Nr. 9; w Katowicach, inż. Stanisław Nitsch, Matejki Nr. 5. Tel. 19-22; w Poznaniu, Wł. Stopa, 3-go Maja Nr. 3a. Tel. 31-93; we Lwowie, Fabryka Gipsu WPP. Józefy Franz i Synowie, Listopada Nr. 97. (1-25)

WAPNO budowlane marmurowe, CEMENT, LEPNIK do posadzki, ogniotrwała GLINKA i ZAPRAWA szamotowa, PŁYTY piekarskie, POSADZKI, PŁYTY „Berbeka” na ścianki działowe. Proszek otwoczi, GIPS, Kregi generatorowe, Maty trzciniowe, „Eweritas” Lepnik do lepienia papy, SMOLA, PAPA, DACHÓWKA, poleca:

D. T.-H. Inż. Jan Pędzich oraz firma **Antoni Krysiński**, egzyst. od 1888 r. Warszawa, Jerozolimska 113, tel. 605-97 składy i 511-00 biuro. Konto P. K. O. 60.023. Adr. tel.: Pędzich Warszawa, Jerozolimska 113. (1-25)

Prenumerujcie

„TYGODNIK DOSTAW”
Rocznie 20 Zł. — Półrocznie 14 Zł.

SKOROWIDZ
Poszukiwano:
2 węglarki żelazne normalnotorowe 2-osiowe, 15000 kg ładowności, używane kupi. Firma Trans-

Warsztaty we Lwowie, Na Bajkach 3-5 (Reg. 678).
Kocioł parowy używany od 12—15 qm powierzchni ogrzewalnej ciśnienia 8 — 10 atm., poszukuje.

Edward Kummer, Łódź, ul. Pusta 7.
Kocioł parowy na 10 atm., dwupromieniowy lub wodnorurkowy o ca 80 m² pow. ogrzew. używany lecz

tylko w dobrym stanie, kupię. Oferty z dokładnym opisem uprasza Jadwiga Dobrowolska, Więcbork (Pomorze).
Trak szybkie mało

używany w bardzo dobrym stanie oraz piłę wahadłową poszukuje do kupna Inż. Wilhelm Karpierz w Rudniku nad Sanem.

Ofiarowano:
20 wagonów-cystern normalnotorowych po 15000 kg do sprzedania Trans-Warsztaty Sp z o.o. (Reg. 2) we Lwowie, ul. Na Bajki 3-5.