

Zawiera wiadomości o publicznych dostawach i budowlach, o zapotrzebowaniu prywatnym i t. p.

Wydawnictwo nie przyjmuje odpowiedzialności za pomylki druku, braki w zapodanych szczegółach i t. p.

Tygodnik dostaw

Pismo fachowe poświęcone polskiemu dostawnictwu i odbudowie.
Placówki Tygodnika dostaw: Warszawa, Poznań, Lwów, Kraków, Wilno, Łódź, Katowice, Bydgoszcz, Toruń.
Główna Redakcja i Administracja: Lwów, ul. Potockiego 50, Telefon Nr. 2-59.
Ekspedycja: Lwów, ul. Na Bajkach 3.

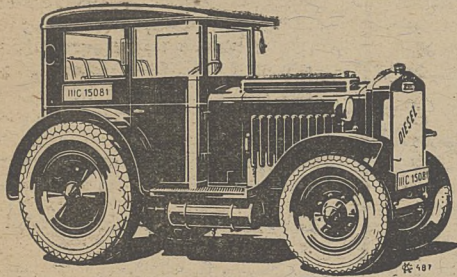
Taryfę inseratów przesyła Administracja na żądanie

Przedpłata za regularną wysyłkę pisma wynosi:
rocznie . . . 20 złotych
półrocznie . . . 14 " "
Wychodzi przejściowo 2 razy w miesiącu.

Rok XXIV.

Lwów, 16 grudnia 1932.

Nr. 22



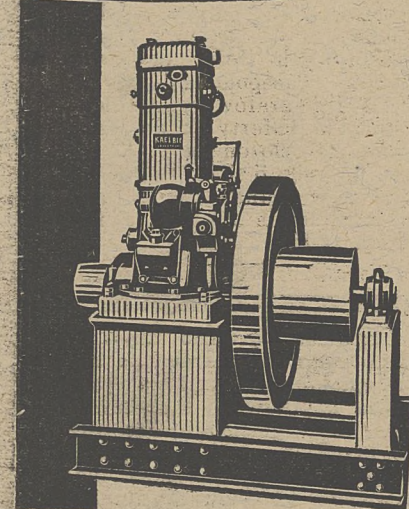
Ciągówki ropne KAEUBLE

CIĄGÓWKA 30 KM. TYP Z-2 do DO 25 KM/GODZ.
CIĄGÓWKA 45 KM. TYP Z-3 " " " " "
CIĄGÓWKA 60 KM. TYP Z-4 " " " " "
CIĄGÓWKA ROLNICZA 30 KM. TYP Z-2.A.S., DO 15 " "

NISKIE KOSZTY RUCHU.

NIEZAWODNOŚĆ RUCHU.

WIELKA TRWAŁOŚĆ.



Silniki ropne KAEUBLE

o mocy 12/15, 24/30, 36/45, 48/60 i 72/90 KM.

Zużycie ropy: ok. 200 — 220 gr. na KM/godz. — Zużycie oleju: ok. 10 gr. na KM/godz.

Walce szosowe ropne i oskardniki KAEUBLE. — Tłukarki kamieni KAEUBLE stałe i przenośne. — Automobilowe tłukarki kamieni KAEUBLE.

Zaofiarowania i wszelkie informacje na żądanie

TRANS-WARSZTATY

S-ka z ogr. odpowiedz.

WARSZTATY URZĄDZEŃ TRANSPORTOWYCH

BIURA:
ul. Potockiego 50.

L W Ó W

FABRYKA:
ul. Na Bajkach 3-5.

OBWIESZCZENIA PAŃSTWOWE.

223. Dostawa zatyczek żelaznych. Dyrekcja Okręgowa Kolei Państwowych w Katowicach ogłasza przetarg nieograniczony na roczną dostawę: 1) 520.000 sztuk zatyczek żelaznych, 2) 14.000 kg nitów żelaznych, 3) 12.000 kg naśrubków żelaznych, 4) 40.000 kg śrub żelaznych. Oferty w zapieczętowanych kopertach należy składać w Dyrekcji Okręgowej Kolei Państwowych w Katowicach do godziny 10-tej dnia 28 grudnia 1932 r. Szczegółowe przepisy, warunki dostawy, oraz bliższe informacje mogą otrzymać zainteresowane firmy w D. O. K. P. w Katowicach, Wydział Zasobów, za opłatą 1 zł w gotówce lub znaczkach pocztowych. Otwarcie ofert nastąpi dnia 28 grudnia 1932 r. o godzinie 10-tej w D. O. K. P. w Katowicach, pokój 311.

224. Dostawa odpadków bawełnianych. Dyrekcja Okręgowa Kolei Państwowych w Katowicach, ogłasza przetarg publiczny na dostawę 40.000 kg odpadków bawełnianych. Oferty w zapieczętowanych kopertach należy składać w Dyrekcji Okręgowej Kolei Państwowych w Katowicach, do godz. 12-tej, dnia 3 stycznia 1933 r. Szczegółowe przepisy do składania ofert, warunki techniczne, warunki dostawy zainteresowane firmy mogą otrzymać w Wydziale Zasobów D. O. K. P. w Katowicach, za opłatą 1.— zł. w gotówce lub w znaczkach pocztowych. Otwarcie ofert nastąpi dnia 3 stycznia 1933 roku

o godzinie 12-tej, w D. O. K. P. w Katowicach pokój (311).

225. Dostawa lin stalowych. Wojskowe Warsztaty Balonowe ogłaszają przetarg nieograniczony na dostawę: 1) 50.000 metrów liny stalowej ocynkowanej średnicy 2,8 mm, 2) 40.000 metrów liny stalowej ocynkowanej średnicy 3,7 mm, 3) 6.800 metrów liny stalowej ocynkowanej średnicy 6,8 mm. Warunki techniczne i ewent. dodatkowe wyjaśnienia warunków przetargu, uzyskać można w Wojskowych Warsztatach Balonowych w Jabłonie, budynek Nr. 9, Biuro Zakupów w godzinach od 8 do 15-tej. Oferty w zalakowanej kopercie oraz wadium w wysokości 5 proc. sumy oferowanej należy składać w W. W. Balon w Jabłonie do dnia 21 grudnia 1932 roku. W dniu tym o godzinie 11-tej odbędzie się otwarcie ofert i ewentualnie przetarg ustny.

226. Dostawa tablic rejestracyjnych. Urząd Wojewódzki Śląski ogłasza przetarg ofertowy na dostawę tablic rejestracyjnych dla pojazdów mechanicznych. Szczegóły na miejscu.

227. Dostawa pokostu lnianego. Dyrekcja Okręgowa Kolei Państwowych w Poznaniu zakupi z przetargu Nr. 50.51 w dniu 30. 12. 1932 roku, około 40.000 kg pokostu lnianego. Na dostawę pokostu obowiązują warunki techniczne Ministerstwa Komunikacji, na które

w ofercie należy wyraźnie się powołać. Dokładne informacje i warunki techniczne otrzymać można w Wydziale Zasobów Dyrekcji Okręgowej Kolei Państwowych w Poznaniu, pokój Nr. 408. Dostawa materiałów częściowo w ciągu pół roku w 1—2 miesięcznych partjach. Ofertę na całą lub częściową ilość potrzebnych materiałów z podaniem ceny franko stacją Poznań, oraz Ostrów, należy w zapieczętowanej jednej kopercie firmowej z napisem, wskazującym wartość, złożyć do koperty bez firmy i nieprzejrzystej, zapieczętowanej i nadesłać do Dyrekcji lub złożyć do skrzynki ofertowej w przedsiomku gmachu Dyrekcji najpóźniej w przeddzień przetargu. Otwarcie ofert nastąpi w dniu 30-go grudnia 1932 roku w gmachu Dyrekcji, pokój 408, godzina 12-ta. Koperta zewnętrzna winna być zaopatrzona w napis: „Oferta na przetarg Nr. (wymienić Nr. i datę przetargu). Cena winna być wypisana w złotych obiegowych cyfrach i słownie. Dla przyjęcia udziału w przetargu winna firma złożyć wadium w wysokości 2 proc. wartości oferowanego materiału. W razie przyjęcia oferty przez Dyrekcję, złożone wadium winno być przy zawarciu umowy, uzupełnione do 5 proc. kaucji.

228. Sprzedaż starej miedzi. Ministerstwo Komunikacji sprzedaje w drodze przetargu w całości lub częściowo 75 ton starej miedzi, pochodzącej z rozbiórki i naprawy parowozów. Materiał powyższy znajduje się w składach następujących

Dyrekcji kolejowych: Warszawa 15 ton w Magazynie Zasobów w Warszawie, Poznań 10 ton w Magazynie Zasobów w Poznaniu, Lwów 20 ton w Magazynie Zasobów we Lwowie, Stanisławów 10 ton w Magazynie Zasobów w Stanisławowie, Kraków 10 ton w Magazynie Zasobów w Nowym Sączu, Gdańsk 10 ton w Magazynie Zasobów w Bydgoszczy i w Stoczni Gdańskiej. Miedź powyższa może być oglądana za przepustkami, które będą wydawać wymienione Dyrekcje, po powołaniu się na niniejsze ogłoszenie, Warunki sprzedaży: Zapłata za nabywaną miedź, powinna być dokonana przed zabraniem materiału. Naładunek miedzi będzie dokonany siłami Dyrekcji kolejowych na koszt nabywcy. Warunki obowiązujące przy przetargu: 1. W ogłoszeniach należy wskazać ceny (cyframi i słowami) za 1 tonę loco miejsce znajdowania się miedzi, 2) Zgłoszenie obowiązuje firmę w ciągu 10 dni, licząc od daty przetargu. 3) Zgłoszenie i załączniki w zapieczętowanej firmowej kopercie, ze wskazaniem na niej zawartości, należy włożyć do drugiej nieprzejrzystej koperty, nie mającej nazwy firmy. Kopertę tę należy zapieczętować i opatrzyć napisami: „Zgłoszenie na zakup starej miedzi”. 4) Otwarcie zgłoszeń odbędzie się w Wydziale Zasobów M. K. przy ul. Chałubińskiego Nr. 4, pokój Nr. 23 dnia 27 grudnia 1932 r., o godz. 11. 5) Zgłoszenia należy składać do terminu, wyznaczonego na ich otwarcie, do skrzynki, znajdującej się w Ministerstwie Komunikacji, Warszawa, ul. Chałubińskiego Nr. 4, lub nadsyłać pocztą pod powyższym adresem. 6) Firma, przyjmująca udział w przetargu, winna powołując się na niniejsze ogłoszenie, złożyć w kasie głównej najbliższej Dyrekcji Kolejowej wadium w wysokości 1 proc. ogólnej wartości nabywanego złomu, a pokwitowanie dołączyć do zgłoszenia. Wadja winna być składana według wymagań Ministerstwa Skarbu. W razie cofnięcia zgłoszenia, wadium przechodzi na rzecz Skarbu. Oferty nadesłane bez kwitu na złożone wadium nie będą uwzględniane. W razie zaakceptowania oferty, firma powinna niezwłocznie złożyć kaucję w wysokości 5 proc. wartości nabywanego materiału. Złożone przy przetargu wadium, zatrzymane będzie na poczet kaucji. Kaucja zwrócona będzie po wypełnieniu warunków kupna. 7) Zastrzeżenie prawo unieważnienia przetargu w całości lub częściowo, podziału złomu pomiędzy kilku reflektantów, oraz wyboru nabywcy, bez względu na cenę. 8) Nieuwzględnione zgłoszenia, pozostaną bez odpowiedzi. 9) Wprowadzanie jakichkolwiek zmian w zgłoszeniach przy ich otwieraniu, oraz dalszy przetarg ustny, nie mogą mieć miejsca.

229. Sprzedaż makulatury. Ministerstwo Komunikacji sprzedaje w drodze przetargu w całości około 40 ton makulatury (druki, książki broszurowane, papiery i t. p.). Makulatura ta znajduje się w piwnicy Ministerstwa Komunikacji przy ul. Nowy Świat 14. Makulatura może być oglądana za przepustkami, które będą wydawane przez Administrację Gmachu Ministerstwa Komunikacji przy ul. Nowy Świat 14, po powołaniu się na niniejsze ogłoszenie. Warunki sprzedaży: Zapłata za nabytą makulaturę powinna być dokonana przed zabraniem makulatury. Warunki obowiązujące przy przetargu: 1) W zgłoszeniu należy wskazać ceny (cyframi i słowami) za 1 kg. loco piwnicy Nowy Świat 14. 2) Zgłoszenie obowiązuje firmę w ciągu 20 dni, licząc od daty przetargu. 3) Zgłoszenie i załączniki w

