

# KURJER ZAGŁĘBIA

Odzienik bezpartyjny polityczno-społeczno-literacki. Wychodzi codziennie w godzinach rannych z wyjątkiem dni poświęconych.

**PRZEDPŁATA** „Kurjer Zagłębia” kosztuje  
Socznowca z odnośnikiem rocznie mk. 2400,  
półrocznie 1200 kwartalnie mk. 600,  
miesięcznie mk. 200. pocztą mk. 250. —  
Za terminowy druk ogłoszeń, komunikatów  
i ofiar administracja nie odpowiada.

**OGŁOSZENIA** Za wiersz nonparelony na 1  
stronie Mk. 50, na 3 str. Mk. 50, na 4 str. Mk.  
35. Nadesłane wiersz garmonowy Mk. 75.  
Drobne za wyraz Mk. 10, najmniej Mk. 100.  
Dla tagran. 100% drożej. Każda podwyżka obo-  
wiązuje wszystkie już przyjęte ogłoszenia od  
dnia zmiany cen bez uprzedniego zawiadomienia.

Adres Redakcji i Administracji: **SOSNOWIEC**,  
ulica Dęblńska Nr 1

Adres dla depeszy: „KURJER” — SOS

Adres instrukcja otwarta od 9 rano bez przerwy  
do 7 wiecz. W niedziele i święta od 8 do 10 r.

W sprawach redakcyjnych redaktor przyjmuje  
interesantów tylko od 13 w poł. do 2 po poł.

**PRENUMERATE I OGŁOSZENIA** przyjmuje  
Kantory własne oraz Księgarnie w Zagłębiu Taw  
Akc. „Reklama Polska” w Warszawie i w wy-  
stkie Biura ogłoszeń w kraju i zagranicą.

ena pojedynczego egzemplarza **mk. 15.** (Na G. Śląsku **30 fen.**) **SOSNOWIEC** niedziela dnia 23 października 1921 roku Nr. 239 Rok XV

## RADA I ZARZĄD TOWARZYSTWA HANDLOWO-PRZEMYSŁOWEGO W ZAGŁĘBIU DĄBROWSKIM

zgodnie z § 24 statutu, mają zaszczyt prosić P. T.  
Członków o konieczne przybycie w dniu 13 listopada  
r. b o godzinie 3 po południu do gmachu własnego  
naszego Towarzystwa w Będzinie przy ul. Małachow-  
skiego № 31 dla przyjęcia udziału w

### Nadzwyczajnym Ogólnym Zebraniu

zwoływanem ze względu na bardzo ważne i niecier-  
piące zwłoki sprawy HURTOWNI.

PRZEDMIOTEM OBRAD BĘDZIE:

- 1) wybór prezydium,
- 2) odczytanie protokołu ostatniego ogólnego ze-  
brania
- 3) sprawo dalszej działalności T wa Handl. Przem
- 4) sprawa fuzji z Towarzystwem „Piast” i prze-  
mianowanie Towarzystwa Udziałowego „Hur-  
townia” na Towarzystwo Akcyjne.
- 5) wolne wnioski Zarządu i Rady, 1206
- 6) wolne wnioski członków.

W razie nieprzybycia w powyższym (1-szym) ter-  
minie odpowiedniej liczby P. T. Członków, odbędzie  
się nadzwyczajne ogólne zebranie (w II-gim terminie)  
w tymże gmachu i dniu o godz. 4 po południu  
i uchwały tego będą prawomocne bez względu na liczbę  
przybyłych i liczbę głosów.

Będzin dnia 23 października 1921 r.

## Rozstrzygnięcie sprawy górnośląskiej.

W dniu 19 b. m. Rada  
ambasadorów zakończyła  
swą pracę nad sprawą Gór-  
nego Śląska. W sprawie  
tej odbyły się dwa posiedze-  
nia. Na pierwszym posie-  
dzeniu Rada Ambasado-  
rów uzgodniła swe poglą-  
dy co do treści noty, jaka  
ma być wystosowana do  
Polski i Niemiec z zawi-  
adomieniem o decyzji Rady  
Ligi Narodów w sprawie  
Górnego Śląska. W obra-  
dach brali udział Jules  
Cambon (Francja), lord  
Hardinge (Anglja), Herrick  
(Stany Zjednoczone), Lon-  
gali (Włochy) Ishi (Japonja).  
Na drugim posiedzeniu Ra-  
dy Ambasadorów odczyta-  
no jeszcze raz treść noty, u-  
stalonej na posiedzeniu  
przedpołudniowym.

Przy redagowaniu noty  
zwyciężył angielski punkt  
widzenia, mianowicie nota  
zakomunikuje Polsce i  
Niemcom decyzję genew-  
ską w całości, t. j. linię gra-  
niczną i klauzule gospodar-  
cze, jako obowiązujące.

W dniu 19 b. m. wie-  
czorem Rada Ambasado-  
rów zakomunikowała treść  
uchwały genewskiej Kom-  
sji Międzynarodowej. Rzą-  
dy Polski i Niemiecki bę-  
dą zawiadomione o tej de-  
cyzji za pośrednictwem  
swoich ambasadorów w Pa-  
ryżu, którzy mieli otrzymać  
notę Rady Ambasadorów  
dn. 20 bm. w południe.

Nota ta składa się z  
trzech części: a mianow-  
icie: 1) z noty wstępnej,  
powiadającej o rozstrzy-  
gnięciu sprawy górnośląs-  
kiej. 2) szczegółowej tre-  
ści decyzji w sprawie linii  
granicznej polsko-niemiec-  
kiej na Górnym Śląsku,  
wreszcie 3) klauzul gospodar-  
czych, obowiązujących  
obie strony po przejściu  
przyznanych im okręgów  
Górnego Śląska. Równoc-  
ześnie Polska i Niemcy  
zostaną wezwane do na-  
tychmiastowego rozpoczę-  
cia wspólnych obrad w  
sprawie wprowadzenia w  
życie genewskich klauzul  
gospodarczych.

Treść noty nie jest do-  
kładnie znana, krąży jed-

nakowoż pogłoski, iż w  
nocy stwierdza się, że Pol-  
ska i Niemcy będą mogły  
objąć przyznane im tery-  
torja dopiero po podpisa-  
niu klauzul gospodarczych.

A więc przewlekana  
tak długo sprawa śląska  
została wreszcie rozstrzy-  
gnięta. Jak to już podali-  
my dokładnie w numerze  
wczorajszym, granica, nakre-  
ślona przez Radę Ligi Na-  
rodów jest wysoce krzyw-  
dząca dla ludności polskiej  
bo to, co przypadnie Pols-  
ce, ani w połowie nie od-  
powiada tak zw. linii Kor-  
fantego i wynikiem plebis-  
cytu.

Pod tym względem po-  
lityka państw koalicyjnych,  
niestety, wzięła na swe su-  
mienie jeden z najcięższych  
grzechów, bo skrzywdziła  
ekonomicznie Polskę i od-  
dała wielką część ludności  
polskiej G. Śląska w jarz-  
mo niemieckie.

I dziwić się doprawdy  
należy czelności niemców  
szowinistów, którzy wrzesz-

czą w niebogłoso, że stała  
im się... krzywdą.

Jak się ułożą stosunki  
polityczno-gospodarcze na  
tle podziału obwodu prze-  
mysłowego i wogóle tere-  
nu plebiscytowego, z które-  
go Polska otrzymała zale-  
dnie skrawki pograniczne  
— przyszłość pokaże.

Bądź co bądź cieszyć  
się należy, że zdołaliśmy  
wydrzeć część ludności  
polskiej G. Śląska z rąk  
tyrańskich. Otrzymać ma-  
my przytem 83 proc. wę-  
gla, 59 proc. koksu, 65  
proc. żelaza, 70 proc. stali  
i 100 proc. cyny. W prze-  
ciągu 6 miesięcy ma obo-  
wiązywać na Śląsku walu-  
ta niemiecka (dlaczego aż  
tak długo?!), wspólna admi-  
nistracja kolejowa przewi-  
dywana jest na 8—10 lat(!),  
ale zapewne trwać będzie  
krócej. Gen. Le Rond ma  
wkrótce przyjąć Naczelnika  
Państwa w Katowicach,  
gdzie odbędzie się uroczys-  
ty akt oddania Polsce przy-  
znanych jej terenów. Wi-  
tajcie nam! bracia Ślązacy!  
Oto po długiej rozłące po-  
łączymy się węzłem nieroz-  
zerwalnym wreszcie!

f. st.

## Polki wileńskie do kobiet świata.

Przytaczamy poniżej „List do  
kobiet całego świata” nuchwalony  
na wiecu kobiet w Wilnie dnia 2  
paźd. 1921 r.

List ten został rozsyłany do  
pism w kraju i zagranicą.

„Trybunał Sprawiedliwości,  
reprezentowany przez Ligę Na-  
rodów, decyzyjną swą w sprawie  
zatargu polsko-litewskiego do-  
wiódł, jak trudną jest rzeczą  
utrzymać szaleć słuszności i nie  
podporządkować się Intrynom  
politycznym.

Wedykt, wydany waporze  
polsko-litewskim, jest aktem krzy-  
wdzącej niesprawiedliwości, który  
poruszył i obarczył całą ludność  
Wileńszczyzny, jest zarazem  
aktem ignorancji historycznej.

Nie miejsce tu na wykład  
historji, lecz przypomnieć należy,  
że od 5 wieków Wilno było  
ośrodkiem kultury i oświaty pol-  
skiej — że polski Uniwersytet  
Wileński założony w r. 1579 przez  
polskiego Króla, rozniecał światło  
i naukę na całą Polskę, a ucze-  
ni Polscy, których ten Uniwersy-  
tet wydał, uznani i cenieni byli  
w całej Europie. Przypomnieć  
należy, że Wileńszczyzna etno-  
graficznie litewską nie jest i że  
roszczenie jakichś praw do Wi-  
leńszczyzny ze strony Litwinów  
jest bezpodstawne i — że inność

tejsza nie chce się poddać i  
nigdy się nie podda, choćby to  
krwią własną okupił miła —  
rządowi Litwy Kowieńskiej.

Statystyka, dokonana w roku  
1908 przez Administratora dje-  
cezji Wileńskiej, wspólnie z ducho-  
wianstwem litewskim wykazuje,  
że w Wilnie na 96,000 Polaków  
jest 2207 Litwinów, co stanowi  
zaledwie 2 proc. Statystyka do-  
konana w r. 1916 przez władze  
niemieckie, wykazuje, że na  
liczbę 74,463 Polaków wypada  
Litwinów 2909. Statystyka przez  
władze polskie sporządzona w  
r. 1920 wykazuje tę samą pro-  
centowość (2,9 proc.) Litwinów  
a w Wileńskim powiecie 7,5 proc.

Dane te wszystkie stwierdza-  
ją, jak orzeczenie Ligi Narodów  
nie wspiera się na żadnych rze-  
czowych fundamentach. Dla te-  
go to, my Polki Ziemi Wileńskiej,  
których mężowie, synowie i bra-  
cia krwią swoją wyzwolili Wilno  
z rąk dzikich hord bolszewickich,  
z którymi brateli się publicznie  
Litwini — protestujemy przeciw  
niesprawiedliwości oddania Wilna  
Litwinom i zwracamy się do  
Was, Kobiet Świata, całego, do  
waszych serc, bijących miłością  
Ojczyzny, abyście podtrzymały  
nasz krzyk bólu i oburzenia”.

## SIANO PRAS

ZA WĘGIEL  
albo GOTÓW  
KE wagono-  
we i amże  
Drut miękki.

Warszawa, Służewska 4. **ANDRZEJOWSKI**  
1216

**Doktor**  
**Józef Hatacz**

Dyrektor powiatowego  
szpitala wenerycznego  
Przyjmuje w chorobach  
wenerycznych i skórnych.  
Od godz. 3—7 w.  
Będzin Nowy Rynek № 3

Ktoby wiedział o miejscu zamiesz-  
kania państwa Wasławowstwa Wa-  
niewskich jest proszony o łaskawe  
powiadomienie o tem żony Zygmun-  
ta Wasniewskiego. Adres: Ziemia  
Kielecka, poczta Stopnica. Uchra-  
now dla Emilji Wasniewskiej w  
domu państwa Sikorskich  
Uprasza się: inne pisma o łaskawe  
powtórzenie 1183

Dzisiaj i dni następne  
Dla młodzieży dozwolone

## NAPOLEON i M-e Sans - Gene

Bohaterska epopea historyczna w 6 dużych częściach  
obraz ten osnuty jest na tle francuskiej rewolucji  
i zaliczony w poczet pierwszorzędných szlazierów.

KINO-OLYMP









# RADIO-ZANDER

Zakład leczniczo - dyagnostyczny  
Kraków, Zybkiewicza 9.

Leczy się: Choroby kręgosłupa (skrzywienia garby) choroby stawów i kości, choroby mięśni i nerwów (porażenia, nerwobóle), choroby przemiany materii (otyłość, artretyzm itd.) **ODDZIAŁ ROENTGENA** dla celów rozpoznawczych i leczniczych.

Wyrób aparatów ortopedycznych, gorsetów, sztucznych kończyn itd. Godz. ord. od 4-6 popoł. 1191

## BACZNOŚĆ! KORZYSTAJCIE z OKAZJI!

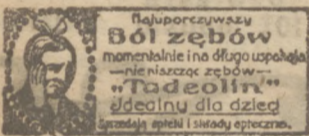
Prosta droga

Kto przyjeżdża do Łodzi po zakupy towarów lokomotywnych niech nie omieszka we własnym interesie koniecznie zajść do składu kupca i fabrykanta.

## LEONĄ RUBASZKINA w Łodzi

ul. Kilińskiego № 40, 2 piętro m. 1, niedaleko dworca Warszawskiego

UWAGA! Dla dogodności klientów otworzyliśmy **ODDZIAŁ EKSPEDYCYJNY**. Wysyłamy pocztą odpowiednie odcinki towarów lokomotywnych (kupony) ściśle według przysłanego lub określonego nam wzoru, **NAWET BEZ ZADATKU ZA ZALICZKĄ POCZTOWĄ** za opakowanie i przesyłki pocztą dolicza się 4%. Materiały, nie odpowiadające wzorowi przyjmujemy z powrotem. Wzorów nie wysyłamy. Sprzedaje się taniej, bo w prywatnym mieszkaniu. Interes obłożony jest na wielki obrót. Wielki wybór różnych resztek. 871



Bezpoczynowy ból zębów momentalnie i na długo uspokaja "Tadeolin" - idealny dla dzieci

## Zarząd Związku Strzeleckiego Oddział w Sosnowcu (w śródmieściu)

podaje do wiadomości zainteresowanych, że zapisy na członków przyjmuje się w lokalu komendy obwodu, ulica Piłsudskiego Nr. 5. 1210

Zarezerwowane dla fabryki chemicznej „GÓRNIK” w Dąbrowie Górniczej.

# SPÓŁKA AKCYJNEJ FABRYKI „AZOT”

w Jaworznie

wyrabia 1172

lonty (sznury zapalne) dla celów górniczych w trzech jakościach: pojedynczo impregnowane podwójnie impregnowane i gumowane.

## Kursa prof. Cholewy

przygotowują do matury w szkołach średnich i egzaminów z 6 klas. Wpisy: Kraków, Jabłonowskich 20, t. p. w godz. 4-6. 460

Makulaturę, książki stare, kopjały, gazety i t. p. kupuję, płacę najwyższe ceny **FABRYKA TOREBEK i SKŁAD PAPIERU J. GRAJCAR** Targowa Nr. 11. 276

## Cech Szewców miasta Sosnowca

Zawiadamia wszystkich Szewców tak majstrów jak i czeladzi członków i nieczłonków, aby się stawili na

# nabożeństwo

które będzie odprawione w kościele parafialnym w Sosnowcu o godzinie 9-ej rano w dniu 25 października, na które uprasza się o liczne przybycie.

UWAGA! Zbiórka o godzinie 8 m. 3) w Domu Ludowym przy ulicy Jasnej

1187 Z poważaniem **ZARZĄD.**

## Międzynarodowe Towarzystwo Wagonów Sypialnych w Warszawie

niniejszem podaje do wiadomości, że z dniem dzisiejszym otwiera w Sosnowcu Agencję Sprzedaży Biletów Wagonów Sypialnych. W sezonie obecnym wagon sypialny kursuje w pociągu, wychodzącym z Sosnowca o godz. 20 min. 30 do Warszawy. Lokal Agencji znajduje się w domu pp. Reichertów przy ulicy 3-go Maja № 2 (37) na 1 szem piętrze w oficynie. 1186

## Warszawskie Towarzystwo Przemysłowo-Handlowe S-ka Akc. Warszawa, Nowy Świat 35. Telefon 274-48, 209-26.

Pełca ze składu **PASY TRANSMISYJNE skórzane, balata i z sierści wielbłądziej** wszystkich wymiarów. 1215



## Zakład ortopedyczny A. KOHN

Będzin, Koftątsja Nr. 28. Gorszy ortopedyczne. Aparaty. Nogi sztuczne i szwedzkie, również bandażi rapturowe i pessary dla pań w najcięższych wypad itd. Wykonywa według najnowszych systemów. Oddział w Warszawie, ulica Sosnowa № 13. 1130

## Epilepsja (Choroba świętego-Wita)

Zmniejsza siłę i ilość ataków konwulsyjnych, a przy dłuższym zastosowaniu zupełnie usuwa tę chorobę 816 **Oryginalny „NOWOPILEPTOL”** (z kogutkiem). Zadać w aptekach i składach aptecznych.

## ŚWIERZBĘ

usuwa w ciągu trzech dni mydlana „Masó P-ra HEBDY” uznana przez powagi lekarskie. Łatwo się wciera, ma przyjemny zapach, nie plami bielizny i ciała, z łatwością się zmywa wodą. 768 Zadać w aptekach i składach aptecznych. Masó „P-ra HEBDY” ze świerzbowcem na efekcie. Słoik na 1-3-12 osób. Tow. E. HEBDA i S-ka Warszawa, ul. Elekoralna 18, tel. 1-37. Dla koni od świerzby i parcho, — „EKWOL-HEBDA”.



Choroby żołądka, kiszki, nerki, obstrukcje, hemoroidy radykalnie leczą

**Szwajcarskie gorzkie ziółta** Dr. Bauera 2494 z marką Kogut. Sprzedają apteki i składki hurtowe Sosnowiec skład ap. Jagiellowicz

## DROBNE OGŁOSZENIA

Do sprzedania gramofon 30 płytowy Właściciel K. Wiśniowski ul. Dąbrowska 1192 ka Nr. 6.

Mieszkanie 4 pokoje i kuchnia, frontowe bardzo ładne, w Kilińcach zamienić na podobne w Sosnowcu ewentualnie w Będzinie, Piśmienne zgłoszenia do Adm. Kurjera pod „zamian”. 1209

Tanio włoka ziemi, odpowiednia pod fabrykę do sprzedania. Wiadomość w Kurjerze Zagłębia, 1211

Dwie łóżki ziemi zamienić na dwie małe posesje lub jedną większą. Wiadomość w Kurjerze Zagłębia, 1212

Do sprzedania w Częstochowie domy od 2,000.00 do 40,000.000. Hotele, Cukiernie, Restauracje i sklepy. Wiadomość w Częstochowie II ga Aleja 36. Kowacki 1213

Do sprzedania wanna, dwa łóżka, stolik i wózek dziecinny mało używany. Wiadomość w sklepie Ujejsca. 1214

„Potrzebne” są na 3 dni dwie osoby znaj. ce się nogrefię. Wiadomość Dąbrowska, biuro Rada Zjazdu Falkowski. 1222

Komode obrazy, karnisze różne rzeczy sprzedam Towarowa 9 Piotrowicz 1223

Zgubiono portfel z pieniędzmi i kartę zwolnienia wydaną przez P. K. U. w Będzinie na imię Czesław Pyda. Łaskawo go znalazł uprasza się o zwrot do Kurjera. 1218

Poszukuje się dzierżawy lub kupna niewielkiego domu z placem w Sosnowcu, Będzinie lub okolicy. Łaskawe oferty do Kurjera Zagłębia, 1220

Zgubiono książeczkę z Pow. Kasy Chorych na imię Eugeniusz Szorkowski. 1220

Kaucjonowane biuro pośrednictwa Handlowego „Renoma” w Częstochowie ul. Kościuszki Nr. 11. Przeprowadza kupna i sprzedaż domów, placów, majątków, folwarków, młynów kopalni, ziemi i t. p. interesów handlowych i przemysłowych. Łączy kapitały i pośredniczy w wyznaczeniu pożyczek. Załatwia interesy handlowe i udziela informacji. 817

**POMNIKI GOTOWE** poleca Zakład kamieniarski JANA ZAGÓRSKIEGO Sosnowiec, ul. Alsja. Tam się wykonuje grobowce, figury z płaskowca, marmuru, granitu oraz wszelkie roboty kamieniarskie.

Państwowy Urząd Pośrednictwa Pracy ul. Piłsudskiego Nr. 16 poleca służbę domową, niewykwalifikowanych robotników, rzemieślników, terminatorów oraz biuralistów, maszynistki, techników i kandydatów innych zawodów. Pośrednictwo bezpłatne. 838-10

Uczeń szkoły handlowej udziela korepetycji. Wiadomość Warszawska 6. Sklep bielizny. 1179

3 handlowców poszukuje pomieszczenia w śródmieściu 1) pokój umeblowany najchętniej całodziennym utrzymaniem. Zgłoszenia uprasza się skierować do Adm. Kurj. Zagł. 1180

Zabłąkała się suczka wilczej rasy wabi się „Anka”. Uprasza się odprowadzić za wynagrodzeniem pod adresem: Szenowska 21. 1195

Na biura Oddziału w Sosnowcu poszukuje odpowiedniego parterowego lokalu pod wazę Tow. podróźnicze. Požadania ul. 3 Maja lub bliskość tejże. Zgłoszenia do adm. pod „Orbis”. 1196

Potrzebny chłopak do posług biurowych. Wiadomość w Administracji Kurjera Zagł.