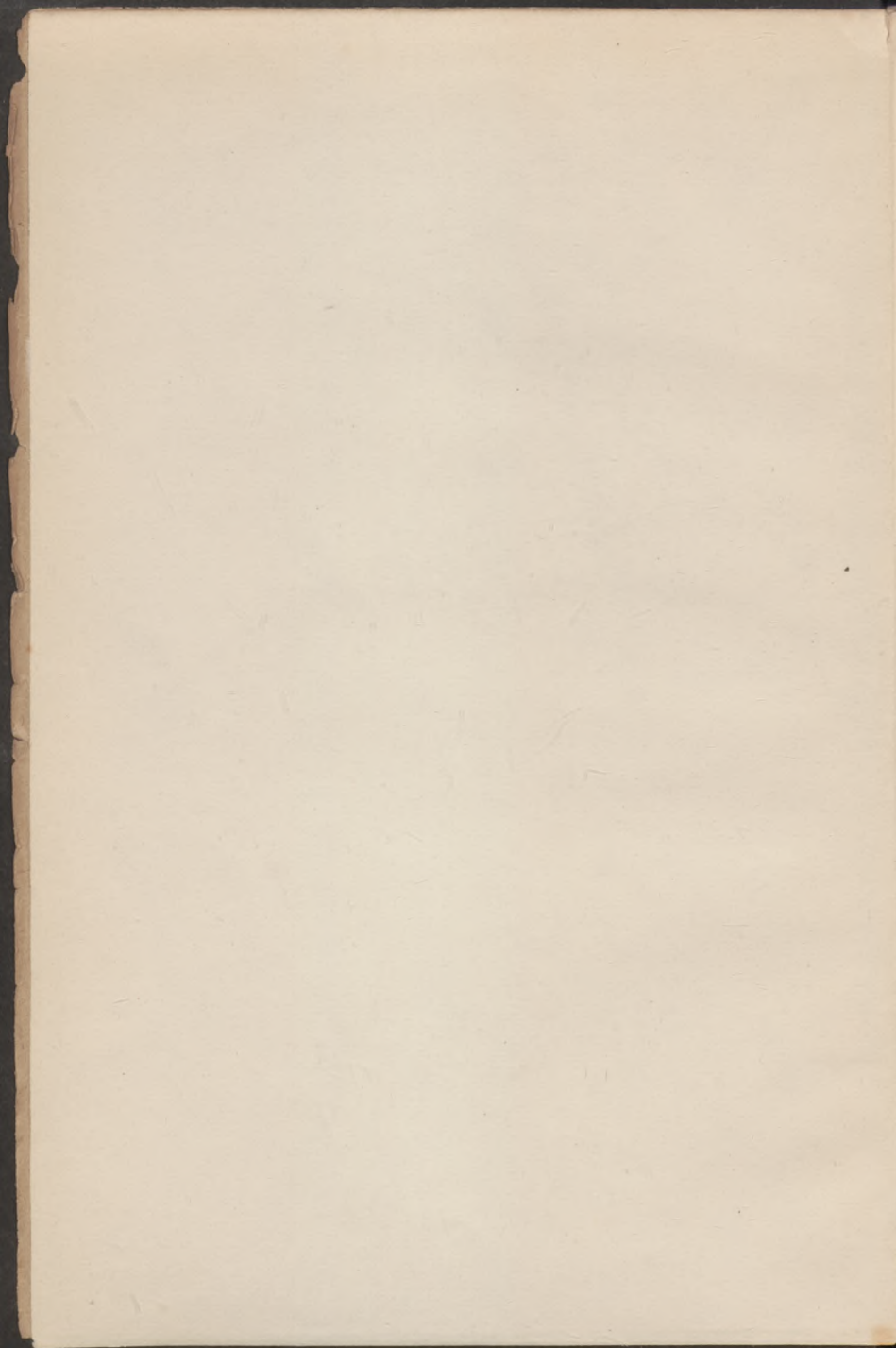


6772 kat. komp.
Czasop.

Teol. 9427.

I 1892





RUBRICELLA

AD USUM

FR. MINORUM SPN. FRANCISCI CAPUCCINORUM

Provinciae Polonae

SS. MM. ADALBERTI ET STANISLAI EP.

CONSCRIPTA AC EDITA

pro Anno Domini

1892.



CRACOVIAE,

E TYPOGRAPHIA EPHEMERIDUM „CZAS“ FR. KLUCZYCKI & SOC.

Provisore Josepho Lakociński.

SUMPTIBUS PP. CAPUCCINORUM.

1892.



RUBRICATA
ANNO
FRANCISCI
CAPUCINORUM

TABULA CHRONOLOGICA.

1. A creatione Mundi juxta Martyr. Roman. (anno ante Chr. 5199) efluxer. anni 7091. Item ex communi Chronist. opinione (ante Chr. 4004) effl. anni 5896.
 2. A Nativitate D. N. J. Chr. anni 1892.
 3. Ab ortu S. P. N. Francisci (anno 1182) anni 710. Ab obitu vero Ejusdem (anno 1226) anni 666.
 4. Ab institutione Ord. Nostri Capucin. (1525) an. 367.
 5. Ab exalt. SS. D. N. Leonis P. XIII ad Sum. Pont. (1878) an. 14. Post vero S. Petrum in numero 257.
 6. Ministri Gener. Ord. Nos. usque ad hodie. 63.
 7. A correct. Calend. (1582) anni 310.
-

Biblioteka Jagiellońska



1002545746

6772
Ia

ANNUS DOMINI 1892.

JANUARIUS.

- † 1. VI. **Circumcissio J. Chr.** 2cl. om. pr. Cr. Pf A. 2.
et Com. Nativ. In Vs c. sq. or. pr.
**Hodie et qualibet prima fer. VI cujuslibet mens. Indul. 7 an. pro nostra. et Monial. profes. renov.*
2. Sab. Oct. S. Stephani M. dx. om. ibi. c. 2oct. R. 3.
Cr. Pf. Nat. ttm. — Vs cap. sq. c. pre. et oct.
-
- † 3. **Dom.** (vac.) Oct. S. Ap. Joannis dx. c. oct. A. 4.
Cr. Pf. Ap. — In Vs c. sq. ex 1mis.
4. II. Oct. SS. Innocent. Mm. dx. Gl. sine Cr. — R. 5.
In Vs. c. Vig. et S. Telesph. M.
5. III. Vig. Epiph. (sine jeju.) sd. de ea ut ibi A. 6.
c. sim. (sine suf. et prec.) 3. or. B.V.M. sine
Cr. Pf. Nat. — Vs. sq. (*Jesu q. appar. p. t. oct.*). *Benedictio aquae ut in Dom. p. annum (Decretum d. 17 Maii 1890 an.) Post Comp. bened. Conven. Cras I. P. ob Cons. Ord. Nos. SS. Cordi Jesu. Renov. Votor. Bened. mensae pr. per Oct.*
- † 6. IV. **Epiphania Dni** 1cl. c. oct. (*premis silen.* A. 7.
Pater Ave et Cr. et signe † in choat ant. Afferte) Cr. Pf. Com. pr. p. t. oct. — Vs. festi.
Mis. of. Dtor. 100 prec. p. Dtis Parenti.
7. V. De d. 2 } Inf. oct. sd. ut ibi L. 1 ad A. 8.
8. VI. De d. 3 } Roman. 2 or. ex D. 2 p. Epiph. A. 9.
9. Sabt. De d. 4 } p. t. oct. Cr. — Vs festi sed in A. 10.
Sabt. Vs. cap. sq. Dom. c. oct. ant. *Interrogabat. V Adorate Deum.*

- † 10. IV. **Dom.** inf. oct. (1. Epiph.) sd. de ea L. 1 A. 11.
inc. 1. *ad Corinth.* R̄ 1. *Hodie in Jordano*
 rel. pr. c. oct. Cr. etc. — In Vs. ut in festo.
 Cap. et ant. pr. c. oct. et S. Higinii P. M.
11. II. Inf. Oct. De 5 d. sd. L. 1. f. ad Cort. A. 12.
 rel. pr. Cr. c. sim. etc. — Vs. festi.
12. III. Inf. Oct. De d. 6. sd. L. 1. f. rel. pr. A. 13.
 Cr. etc. — Vs. sq. ex. 1. mis festi.
13. IV. Octava Epiph. dx. L. 1. f. rel. pr. Cr. etc. A. 14.
 In Vs. c. sq. et S. Felicis M.
14. V. B. Bernardi Corl. C. O. N. d. M. Ms. A. 15.
 IP. L. 1.2lo. 3.1lo. 9l. et c. sim. — In Vs. c.
 sq. et S. Mauri Ab.
15. VI. S. Pauli 1. Erem. C. dx. Ms. L. 1. f. A. 16.
 rel. pr. 9l. et c. sim. — Vs. sq. c. prec.
16. Sabt. SS. Mm. Berardi 2. Cl. O. M. L. 1. 1.lo R. 17.
 IP. rel. pr. R̄ *Haec.* Cr. — Vs. sq. c. prae.
 S. Antonii Ab. et Dom. (*Jesu q. natus*).
-
- † 17. **Dom.** (2. Epiph.) **SS. Nominis J. C.** 2Cl. om. A. 18.
 IP. pr. 9l. D. c. S. Antonii et Dom. Cr. Pf.
 Nat. — In Vs. c. sq. S. Pauli Ap. S. An-
 tonii. Dom. et S. Priscae VM.
18. II. Cathedrae S. Petri Rom. d.M. om. pr. A. 19.
 9l. sim. c. S. Pauli et sim. Cr. Pf. Ap. In
 Vs. c. S. Pauli sq. et SS. Mm. Marii.
19. III. S. Canuti M. sd. L. 1. *inc.* 2. *ad Corinth.* R. 20.
 9l. et c. sim. (*suf. et prec.*) 3. Or. BVM.
cujus Secr. *Tua Dne ex Votivis.* — Vs. sq.
 c. prec.
20. IV. SS. Mm. Fabiani dx. L. 1. f. 3.2lo. — R. 21.
 Vs. a. cap. sq. c. prec.
21. V. S. Agnetis VM. dx. om. pr. — In Vs. c. sq. R. 22.
Mis. Off. 100 prec. pro Philad. Dtis.
22. VI. SS. Mm. Vincentii sd. L. 1. f. 3. 1lo R. 23.
 (*suf. et prec.*) 2. or. BVM. 3. Eccl. — Vs.
 sq. c. S. Joseph prec. et S. Emerentianae VM.

23. Sab. Desponsat. BV.M. dM. om. pr. 9l. sim. A. 24.
c. S. Joseph et sim. Cr. Pf. *in Despon.* —
In Vs. c. S. Joseph sq. et Dom.
-
- † 24. **Dom. (3. Epiph.) S. Timothei E. M.** dx. L. 1 R. 25.
inc. ad Galatas 3. 1lo. 9l. c. U.E.D. Cr. Pf.
Tr. — Vs. sq. c. S. Petri Ap. prec. et Dom.
25. II. Conversio S. Pauli Ap. dM. om. pr. c. A. 26.
S. Petri Cr. Pf. Ap. — In Vs. c. S. Petri
Ap. et sq.
26. III. S. Polycarpi EM. dx. L 1. f. rel. pr. — R. 27.
Vs. cap. sq. *O Doctor* c. prec.
27. IV. S. Joannis Chrys. E.C.D. dx. L 1. *inc.* A. 28.
ad Ephesios rel. pr. Cr. — In Vs. c. sq. et
S. Agnetis 2^o.
28. V. Of. de SS. Sacramento sd. L 1. f. rel. A. 29.
pr. 9l. c. sim. 3 or. BVM. (*suf. et prec.*)
Pf. Nat. — Vs. sq. *O Doctor* c. prec.
29. VI. S. Francisci Sal. E.C.D. dx. Ms. LL A. 30.
de D. Cr. — Vs. sq. c. prec.
30. Sab. S. Hyacinthae V. dM. LL 1.lo. 2. pr. A. 1.
In Vs. c. sq. et Dom.
-
- † 31. **Dom. (4. Epiph.) B. Ludovicae** Vid. dx. L A. 2.
1P. 1. *inc. ad Philipen.* 3. Vid. 9l. c. Dom.
U.E.D. Cr. Pf. Tr. — Vs. cap. sq. c. prec.
et Dom.

FEBRUARIUS.

1. II. B. Andreae Com. O.M.C. dx. L. 1. f. rel. A. 3.
1P. pr. — Vs. sq. c. prec.
Cras. Bened. candel. in C.V. et Proces.
- † 2. III. **Purificatio BVM.** 2Cl. om. pr. Cr. Pf. Nat. A. 4.
In Vs. c. sq. et S. Blasii EM. — *Post. Comp.*
Ave Regina. Cras benedic. cand. S. Blasii.

3. IV. S. Petri Nol. C. dx. MS. L 1. *inc. ad A.* 5.
Colos. 2. *inc. 1. ad Tessal.* 3. *inc. 2. ad*
Tessal. 3.2lo. 9l. c. sim. — Vs. sq. *Ora.*
 c. *pre.*
4. V. S. Joseph Leonis C.O.N. 2Cl. L 1.2lo A. 6.
 IP. 3. Evan. Cr. — In Vs. c. sq.
5. VI. SS. Mm. Petri Bapt. O.M. d.M. L. R. 7.
 IP. 1.1^olo. 3.2^olo. 8. R̄ *Haec.* — In Vs. c. sq.
 et S. Dorotheae VM.
6. Sab. S. Agathae V.M. dx. om. pr. 9l. c. sim. R. 8.
 Vs. cap. sq. c. *prec.* et Dom.
-
- † 7. **Dom. (5. Epiph.)** B. Antonii Stron. C.O.M. A. 9.
 dx. L 1. *inc. ad Timotheum* 3.2^olo. 9l. c.
 U. E. Dom. Cr. Pf. Tr. — Vs. cap. sq. c.
prec. et Dom.
8. II. S. Joannis Math. C. dx. MS. L 1. f. A. 10.
 3.1^olo. Vs. cap. sq. c. *prec.*
9. III. S. Apolloniae VM. dx. L 1. *inc. 2. ad R.* 11.
Timmoth. 3.1^olo. — Vs. cap. sq. c. *prec.*
10. IV. S. Scholasticae V. dx L 1. f. 3.1^olo. — A. 12.
 Vs. cap. sq. c. *prec.*
11. V. SS. 7. Fundatorum Ord. Serv. BVM. dx. A. 13.
 L 1. *inc. ad Titum* 3. de Ab. — Vs. cap.
 sq. M.S. c. *prec.*
12. VI. S. Romualdi Ab. C. dx. L 1. f. 3. de A. 14.
 Ab. — Vs. cap. sq. c. *prec.*
13. Sab. B. Angelae Fulg. Vid. dx. L 1. *inc.* A. 15.
ad Philem. 2 et 3. *inc. ad Haebreos ex*
Dom. 6. *Epip.* 3. Vid. 9l. c. Dom. 6. *Epiph.*
 In Vs. c. Dom. S. Andreae Cors. E. C. et
 S. Valentini M. — *Ad Benedicamus Dno*
 2. *Allel. post. Laus Tibi Dne. Mis. Of.*
Def. 100. prec. p. FF. et bb. Dtis. —
In Dioec. Premysl. Vs. sq. c. Dom. ttm.
-

- †. 14. **Dom. Septuages.** 2Cl. de ea sd. om. pr. c. V. 16.
S. Andreae et S. Valentini (*suf. et prec.*)
Cr. Pf. Tr. — Vs. sq. c. Dom. S. Andreae
et SS. Mm. Faustini **Dioec. Premisl.** S. Va-
lentini M. 1Cl. L 1. *Fratres* 2. *Triumph.* R.
3. *Nol. arbit.* 9l. c. Dom. Mis. *Intret.* Cr.
Pf. Tr. U.E.D. — In Vs. c. sq. et Dom.
15. II. Transl S. Antonii Pad. C.O.M. dx. om. A. 17.
pr. 9l. c. sim. — Vs. sq. c. prec. et S. Mar-
celli P. M.
16. III. SS. Oratio J. C. d.M. om. pr. 9l. c. sd. R. 18.
Cr. Pf. †. In Vs. c. sq. et S. Marcelli.
17. IV. S. Raymundi C. sd. L 1. f. 3.1^olo. (*suf. A.* 19.
et prec.) 2. or, *Acunct.* 3. *ad libit.* — Vs.
cap. sq. c. prec. et S. Simeonis E.M.
18. V. S. Martinae V.M. sd. L 1. f. 3.1^olo. 9l. c. R. 20.
sim. (*suf. et prec.*) 3. or. *Acunct.* Vs. sq. c. prec.
19. VI. S. Conradi C. 3. O. d.M L 1.2^olo. 3. A. 21.
Ab. In Vs. c. sq.
20. Sab. S. Ignatii EM. dx. L 1. f. 3. 10 *Au-* R. 22.
gust. — In Vs. c. Dom.
De S. Hilario ECD. d. 1. Mart. — Cras
IP. p. Dtis.
-
- † 21. **Dom. Sexages** 2Cl. de ea sd. 2. or. *Acunc.* V. 23.
3. *ad libit.* Cr. Pf. Tr. (*suf. et prec.*). —
Vs. sq. c. Dom.
22. II. S. Margaritae Cort. 3. O. 2. Cl. om. pr. A. 24.
Cr. In Vs c. sq.
23. III. SS. Passionis. J. C. d.M. om. pr. Cr. R. 25.
Pf. †. In Vs. c. sq. et S. Pauli Ap.
Hodie pro cras Martyrol. sic legit: Sexto
Calendas Martii luna 26. Vigilia S. Mathiae
Ap. Antioch. Cathedrae S. Petri Ap. Item
commemoratio plurimorum SS Martyrum et
Confessorum atque SS. Virginum. R̄ Deo
gratias (*nil. amplius*).

24. IV. (*Vigil. sine jeju.*) Cathed. S. Petri Ap. A. 26.
Antio. d.M. om. pr. 9l. Vig. c. S. Pauli et
Vig. Cr. Pf. Ap. U.E. Vig. Vs. sq. c. prec.
et S. Pauli. *In Martyrol. Sexto Calendas
Martii luna 26.* In Judea... etc.
25. V. S. Mathiae Ap. 2Cl. ut ibi. Cr. Pf. Ap. R. 26.
In Vs. c. sq. *O Doctor.*
26. VI. S. Petri Dam. E.C.D. dx. M.S. L 1. f. A. 27.
3. D. Cr. — Vs. cap. sq. M.S. c. prec.
27. Sab. S. Titi EC. dx. L 1. f. 3. Evan. — In A. 28.
Vs. c. Dom. *De S. Cyrilli ED. d. 3. Martii.*
-
- † 28. **Dom. Quinquages** 2Cl. de ea sd. (*suf. et prec.*) V. 29.
2 or. *Acunc.* 3. *ad libit.* Cr. Pf. Tr. — Vs.
sq. c. Dom.
29. II. B. Viridianae V. dx. L 1. f. 3. 1^olo. Vs. A. 1.
cap. sq. M.S. c. prec.

MARTIUS.

1. III. S. Hilarii D.C.D. dx. (21. Feb.) L 1. f. A. 2.
3. D. 2^olo. Cr. — Vs. festi ttm.
Dioec. Premisl. S. Andreae Cors. E. C. dx. A.
(14. Feb.) L 1. f. 3. 1^olo. Vs. sine c.
*Post Comp. Ps. Gradu. Velant altar. depon.
flores et conficiant cineres. ex ramis palm.*
2. IV. **Cinerum.** simp. de ea. *Prem. silentio* V. 3.
*Pater. Ave. Cr. inc. ant. Gaude ex 3. n.
Of. B.V.M. Post Bened. Dno statim pro of.
dic. Dne labia etc. de Psalt. f. 4 prec. f. c.
† suf. flexis geni. Prima of. B.V.M. dic.
ante Martyr. rel. horae alternatim post
quamlibet horam of. f. dicto Bened. Dno
omis. Fidelium et Ave. Ante Mis. Con.*

- bened. ciner. In Mis. sine Gl. et Cr. Pf.*
Qu. 2. or. Acun. 3. Omnipotens. Vs. sq. Ms.
O Doctor. c. f. V. Dirigatur.
3. V. S. Cyrilli E.C.D. Alex. (27 Feb.) dx. A. 4.
 L 1. et 3. de D. 9l. c. f. U.E.F. Cr. Pf. Qu.
Dioec. Premisl. S. Hilarii E.C.D. (21. Feb.) A.
 dx. L 1. de D. 1 lo. 3.2^olo. 9l. c. U.E.F.
 Cr. Pf. Qu.
Ubiq. Vs. sq. c. prec. f.
4. VI. S. Casimiri C. 2Cl. L 1. et 3.1^olo. 9l. A. 5.
 c. f. et S. Lucii PM. Cr. Pf. Qu. U.E.F. —
 In Vs. c. sq. et f.
De Fes. SS. Coronae J. C. d. 14 h.
5. Sab. S. Joannis Josephi a † C.O.M. d.M. A. 6.
 IP. L. 1. et 3.2^olo. 9l. c. U.E.F. Pf. Qu. In Vs.
 c. Dom. Vs. ante pran. ant. Ave stando.
sal. Angel. in meri flex. genib.
-
- † 6. **Dom. 1. Quad.** 1Cl. de ea sd. (*suf. et prec.*) V. 7.
 2. or. *Acunc. 3. Omnipot.* Cr. Pf. Qu. Vs. sq.
O Doctor c. Dom. et SS. Mm. Perpetuae. —
 De S. Coleta V. d. 15. h.
7. II. S. Thomae Aquin. C.D. dx. L 1. et 3. A. 8.
 de D. 9l. c. f. et sim. Cr. U.E.F. — Vs.
 cap. sq. c. prec. et f.
8. III. S. Joannis de Deo C. dx. L 1.2^olo. 9l. A. 9.
 c. U.E.F. Vs. cap. sq. c. prec. et f.
9. IV. (Q. T.) S. Franciscae Rom. Vid. dx. A. 10.
 L 1. et 3. de Vid. 9l. c. U.E.F. — In Vs.
 c. sq. et f.
10. V. SS. Mm. 40. sd. L 1.1^olo. 3.2^olo. 9l. c. R. 11.
 U.E.F. 3. or. *Acunc. (suf. et prec.)*. Vs.
 sq. c. prec. et f.
11. VI. (Q. T.) SS. Lanceae et Clav. J. C. d.M. R. 12.
 om. pr. 9l. c. U.E.F. Cr. Pf. †. — In Vs.
 c. sq. *O Doctor* et f. De S. Catharina V.
 Bon. (16 M.).

12. Sab. (Q. T.) S. Gregorii P.C.D. dx. L 1. A. 13.
de D. 9l. c. U.E.F. Cr. — In Vs. c. Dom.
et B. Rogerii C.O.M.

-
- † 13. **Dom. 2 Quadr.** 2Cl. de ea sd. (*suf. et prec.*) V. 14.
c. B. Rogerii 3. or. *Acunc.* Cr. Pf. Qua. Vs.
sq. c. Dom. et B. Rogerii.
Leop. Vs. sq. c. Dom. ttm.
14. II. SS. Coronae Sp. J.C. d M. (4. h.) om. pr. R. 15.
9l. c. U.E.F. Cr. Pf. †.
Leop. S. Coletae V.2.O. 1Cl. (6. h.) L 1. et A.
3.1^olo. 9l. c. U.E.F. Cr.
Ubiq. In Vs. c. sq. et f.
15. III. S. Coletae V.2.O. d M. L 1 et 3.1^olo 9l. A. 16.
c. U.E.F. — Vs. cap. sq. c. prec. et f.
Leop. SS. Coronae Sp. J.C. d.M. (4. h.) om. R.
pr. 9l. c. U.E.F. Cr. Pf. †. In Vs. c. sq. et f.
16. IV. S. Catharinae Bon. V.2.O. d.M. (11. h.) A. 17.
L 1.1^olo. rel. pr. c. U.E.F. — In Vs. c.
sq. et f.
17. V. S. Patricii E.C. dx. L 1 et 3.1^olo. 9l. c. A. 18.
U.E.F. — Vs. sq. c. prec. B. Salvatoris
C.O.M. et f.
18. VI. SS. Sindonis J.C. d.M. om. pr. 9l. f. c. R. 19.
B. Salvatoris et f. U.E.F. Cr. Pf. †. — Vs.
sq. c. f. ttm. *Cras vetat. Mis. Def. etiam
praes. cadav. (S.R.C. d. 7 Feb. 1874).*
19. Sab. **S. Joseph Spon. BVM.** 1Cl. om. pr. 9l. A. 20.
c. U.E.F. Cr. — In Vs. c. Dom.
*De S. Cyrillo Jero. d. 23 h. Cras J.P. pro
Dtis.*

-
- † 20. **Dom. 3. Quadr.** 2Cl. de ea sd. (*suf. et prec.*) V. 21.
2. or. *Acunc.* 3. Omnipotens. Cr. Pf. Qua.
Vs. sq. c. Dom.
21. II. S. Benedicti Ab. C. d.M. ut ibi 9l. c. A. 22.
U.E.F. — Vs. sq. c. prec. et f.

22. III. S. Benvenuti E.C. O.M. 2Cl. L. 1.1^olo. A. 23.
3.2^olo. 9l. c. U.E.F. Cr. — In Vs. c. sq.
O Doctor et f.
23. IV. S. Cyrilli Jeros. E.C.D. dx. (20 h.) L 1. A. 24.
Fidelis rel. pr. (8 et 9l. *jun.*) 9l. c. U.E.F. Cr.
Dioec. Premis. S. Cyrilli Alex. E.C.D. dx. A.
(27 Feb.) L 1 et 3 de D. 9l. c. U.E.F. Cr.
Ubiq. Vs. sq. c. prec. *O Doctor et f.*
24. V. S. Gabrielis Arch. d.M. om. pr. (8 et 9l. A. 25.
jung) 9l. c. U.E.F. Cr. Vs. sq. c. prec. et f.
Crac. et Rozwad. Vs. sq. c. f. ttm. Ibi eras 1Cl.
- † 25. VI. **Annuntiatio BVM.** 2Cl. om. pr. (8 et 9l. A. 26.
jung.) 9l. c. U.E.F. Cr. Pf. B.VM. In Vs.
c. f. ttm.
Dioec. Premisl. In Vs. c. sq. *O Doctor et f.*
26. Sab. Of. Immac. Concep. BVM. sd. L 1. de A. 27.
festo 2 et 3 de d. 3. inf. Oct. 9l. c. f. 3. or.
de Spiritu S. (*suf et prec.*) Pf. BVM. U.E.F.—
Vs. cap. de Dom. c. prec.
Dioec. Premisl. S. Cyrilli Jeros. E.C.D. dx. A.
(20 h.) L 1. *Fidelis* rel. pr. (8 et 9l. *jung.*)
9l. c. U.E.F. Cr. In Vs. c. Dom.
-
- † 27. **Dom. 4 Quadr.** 2Cl. de ea sd. om. ut ibi V. 28.
(*suf. et prec.*). Cr. Pf. Qu. — Vs. sq. c. Dom.
28. II. SS. Vulnerum J.C. d.M. om. pr. 9l. c. f. R. 29.
Cr. Pf. † U.E.F. — In Vs. c. sq. *O Doctor et f.*
29. III. S. Joannis Damasceni E.C.D. dx. M.S. A. 30.
(27 h.) LL. omnium noc. de Doc. 9l. c. U.E.F.
Cr. Mis. de Doc. In Vs. c. sq. et f.
30. IV. Of. S.P.N. Francisci C. sd. om. pr. L 1. A. 1.
ex (25 Maj.) 2 et 3. de d. 2. inf. oct. (*suf.*
et prec.) 9l. c. U.E.F. 3. or. *Acunc.* Pf. pr.
Vs. cap. sq. c. prec. et f.
31. Of. S. Clarae Ass. V. sd. om. ut in festo A. 2.
9l. c. U.E.F. 3. or. *Acunc.* (*suf. et prec.*).—
Vs. sq. c. prec. et f.

APRILIS.

1. VI. SS. Sanguinis J.C. dM. om. pr. 9l. c. R. 3. U.E.F. Cr. Pf. †. — In Vs. c. sq. et f.
 2. Sab. S. Francisci Paul. C. dx. L 1. et 3.2^olo. A. 4. 9l. c. U.E.F. — In Vs. c. Dom. *De S. Benedicto Phil. C. d. 6 h.* — *Cess. suf. usq. ad Dom. Trin. com. † ad Dom. in Albis.* — *Ante Vs. tegun. ††. et imagi in Alta.* — *In Of. de fer. omit. Glo. Pat. ad Invita. in Rk. ad Lavabo et Asperge. In Mis. de fer. omit. Ps. Judica et Gl. Pat.*
-
- † 3. **Dom. Passionis** 1Cl. de ea sd. ut ibi Cr. V. 5. Pf. † (*quotidie nisi alit. notet.*) 2. or. Eccl. (*prec.*). Vs. sq. *O Doctor c. Dom.*
 4. II. S. Isidori E.C.D. dx. L 1. de D. rel. ut A. 6. ibi 9l. c. U.E.F. Cr. — Vs. cap. sq. c. prec. et f.
 5. III. S. Vincentii Fer. C. dx. L 1.2 lo. 3.1^olo. A. 7. 9l. c. U.E.F. — Vs. sq. MS. c. prec. et f.
 6. IV. S. Benedicti Phil. C. (3 h.) dM. L 1. A. 8. et 3.2^olo. 9l. c. U.E.F. — In Vs. c. sq. et f.
 7. V. Of. S.P.N. Francisci C. sd. om. pr. L 1. A. 9. *ex (25 Maj.)* 2 et 3 de d. 2. inf. Oct. 9l. c. U.E.F. Pf. pr. — Vs. sq. c. prec. et f.
 8. VI. BVM. Dolorosae d.M. om. pr. 9l. c. f. A. 10. Cr. Pf. B.V.M. U.E.F. — In Vs. c. f. ttm.
 9. Sab. Of. Immae. Concep. BVM. sd. L 1. *de* A. 11. *festo* 2 et 3 de 3 inf. Oct. 9l. c. U.E.F. Pf. B.V.M. Vs. cap. de Dom. c. prec. *Cras ante Mis. Conv. bened. palm. et Proces.*
-
- † 10. **Dom. Palmarum** 1Cl. de ea sd. ut ibi. In V. 12. *Mis. unica Or. Pas. in cor. Evan. Sacer. non signat se nec libr. in fine autem oscul. init. ulti. part. dicens: Per evangelica.* Cr.

- Pf. †. *In Mis. Cov. UE. S. Joan. in priv. de bened. Palm. De S. Leone P.D. d. 5 Novem. De S. Justino Philo. M. de SS. Mm. Tiburtio et S. Aniceto P.M. n. h. a.*
11. II. Major. hebdom. de ea sim. In Mis. 2 or. V. 13. ttm. Pf. †. Vs. ibi.
12. III. Major. hebdom. de ea sim. ut heri. In V. 14. Vs. c. S. Hermenegildi M.
13. IV. Major. hebdom. de ea sim. ut supra c. S. V. 15. Hermeneg. M. — Vs. ibi.
Post. Comp. Matut. tenebr. prem. Pater. Ave. Cr. et Signum S. †. ant. Zelus Or. Respice.
14. V. **Coena Dni** 1Cl. *Altare Maj. solemni. A. 16. parato et Cruce velo A. tecta Ad Gloria puls. camp. post. crotal. — Post. Mis. Proces ad Sacellum. Crux Proces. tecto velo V. Vs. ibi deind. denud. altar.*
15. VI. **Parasceve** 1Cl. Col. N. ad † Alt. Maj. N. 17. Ador. †. Proces. Euchar. non. dat. nisi gravis infir.
16. **Sab. Sanctum** 1Cl. Ad cerem. C.V. Diaco- A. 18. nus C. A. In Mis. dic. *Ps. Judica ad Gloria puls. camp. Vs. intra Mis. Post Compl. Regina Coeli. (Stando T.P.). — Cras IP. p. Dtis.*
-
- † 17. **Dom. Resurrectionis** J.C. 1Cl. e. oct. om. pr. A. 19. *(ad Benedicamus Dno in L. et Vs. et ad Ite Missa est. 2. Allel. p. t. oct.). Cr. Pf. Com. pr. p. t. oct. Vs. festi. benedictio mensae pr.*
- † 18. II. } Inf. Oct. 1. Cl. om. pr. ut supra. A. 20.
19. III. } Cr. etc. Vs. ibi. A. 21.
20. IV. Inf. Oct. sd. om. pr. et ut supra. Vs. A. 22. *ibi — De S. Auselmo E.D. d. 7 Novem.*
21. V. Inf. oct. sd. ut supra. In Vs. c. SS. Mm. A. 23. Soteris.

22. VI. Inf. oct. sd. ut supra c. SS. Mm. In Vs. A. 24.
c. SS. Mm.
23. Sab. Inf. oct. sd. ut supra. Vs. de Sab. dx. A. 25.
a cap. de Dom.
*Toto T.P. conclu. Hym. et V̇ ad Primam
pr. In. Of. Ps. cujusc. n. sub una ant. cum
Allel. add. Allel. ad Inv. Resp. Ves. in Mis.
nd Intr. Offer. Postcom. De S. Fidelis. M.
d. 22. Juni. De S. Marco d. 30 h.*
-
- † 24. **Dom. in Albis** (1 Pas) 1Cl. de ea dx. Cr. A. 26.
Pf. Pas. (*toto T.P. nisi alit. assig.*). Vs. sq.
c. Dom.
25. II. **S. Adalberti E.M.** P.R.P. 1Cl. c. Oct. ut R. 27.
- ibi. Cr. *Lit. OO. Sanc. de prec. Proces. Mis.
Rog. C.V. sine Gl. Cr. etc. fes.* In Vs. c. sq.
26. III. SS. Mm. Cleti sd. L 1. *inc. Actuum Ap.* R. 28.
2. *novit. emendat.* 3. T.P. 2^olo. c. oct. Cr.
3. or. BVM. Vs. cap. sq. c. prec. et oct.
27. IV. S. Georgii M. sd. L 1. f. c. oct. 3 or. R. 29.
BVM. Cr. Vs. sq. Ms. c. prec. oct. et S. Vi-
talis M.
28. V. S. Pauli a † C. dx. L 1. f. 3. Evan. 9l. A. 1.
sim. c. oct. et sim. Cr. Vs. cap. sq. c. prec.
et oct.
29. IV. S. Petri M. dx. L 1. f. 3. 1^olo. T.P. c. R. 2.
oct. Cr. Vs. sq. c. prec. ttm.
30. Sab. S. Marci Ev. 2Cl. ut ibi. Cr. Pf. Ap. R. 3.
Vs. sq. c. prec. et Dom. ttm.

MAJUS.

- † 1. **Dom. (2. Pas.)** BVM. Divini Past. Matr. 2Cl. A. 4.
om. pr. 9l. c. Dom. Cr. Pf. BVM. U.E.D. —
In Vs. c. sq. et Dom.

2. II. Octava S. Adalberti E.M. dx. L 1. f. rel R. 5.
ut ibi. — Vs. sq. c. prec. *Cras expos. lig.*
S. †. De S. Athanasio ED. d. 22 Decem.
3. III. Inventio S. † 2Cl. om. pr. 9l. c. SS. Mm. R. 6.
Alexandri (*de q. nil in Mis. Cov.*) Cr. Pf. †.
In Vs. c. sq.
Cracoviae Vs. sq. c. prec.
4. IV. S. Monicæ Vid. dx. L 1. f. rel. ut ibi. A. 7.
Vs. cap. sq. c. prec.
Cracoviae S. Floriani M.P.RP. et Civ. 1Cl. R.
L 1. *Fratres* rel. ut ibi. Cr. In Vs. c. sq.
5. V. S. Pii 5 P.C. dx. L 1. f. 3.1^olo. Vs. sq. A. 8.
c. prec.
6. VI. S. Ap. Joannis ante port dM. L 1. (*ex D. R. 9.*
6 Pas.) rel. ut ibi. Cr. Pf. Ap. In Vs. c. sq.
7. Sab. B. Aegidii C.O.M. dx. MS. L 1. f. 3.2^olo. A. 10.
Vs. sq. c. Dom. ttm.
-
- † 8. **Dom. (3. Pas). S. Stanislai E. M.** P.R.P. et R. 11.
Patr. Prov. 1Cl. c. Oct. 9l. c. Dom. Cr.
U.E.D. — In Vs. c. sq. *O Doctor* et Dom.
9. II. S. Gregorii Naz. E.C.D. dx. L 1. *inc.* A. 12.
Apocal. 3. de D. c. Oct. Cr. — Vs. cap. sq.
c: prec. oct. et SS. Mm. Gordiani.
10. III. S. Antonini E.C. dx. L 1. f. 3.1^o lo 9l. A. 13.
sim. c. oct. et sim. Cr. — Vs. sq. c. prec. et oct.
11. IV. Benedicti Urb. C.O.N. d.M. L 1. et 3.2^olo. A. 14.
c. oct. Cr. — In Vs. c. sq. et oct.
12. V. SS. Mm. Nerei. sd L 1 f. c. oct. 3 or. R. 15.
Concede Cr. — Vs. sq. M.S. *Ora* ttm.
13. VI. S. Petri Regal. C.O.M. 2Cl. L 1.2^olo. A. 16.
1P. 3.1^olo. Cr. — In Vs. c. sq. et S. Bonifacii M.
14. Sab. Appar. S. Michaëlis Arch. d.M. L 2 A. 17.
et 3. pr. rel. ut (*29 Sept.*) 8 et 9l. jung. 9l.
sim. c. oct. et sim. Cr. — In Vs. c. sq. ex
1mis et Dom. — *Cras IP. p. Dtis.*
-

- † 15. **Dom. (4. Pasc).** Octava S. Stanislai E.M. R. 18. dx. L 1. *inc. Jacob. Ap.* rel. pr. 9l. c. Dom.
In Vs. c. sq. et Dom.
16. II. S. Ubaldi E.C. sd. L 1. f. 3. 1^olo. Vs. A. 19. sq. c. prec.
17. III. S. Paschalis C.O.M. d.M. om. pr. Vs. sq. A. 20.
IP. *Ÿ Ora. c. prec.*
18. IV. S. Felicis Cant. C.O.N. 2Cl. L 1. 2^olo. rel. A. 21.
IP. pr. Cr. In Vs. c. sq. et S. Pudentianae V.
19. V. S. Petri Coeles. P.C. dx. L 1. f. 9l. c. A. 22. sim. Vs sq. *Ÿ Ora. c. prec.*
20. VI. S. Bernardini C.O.M. 2Cl. L 1. 1^olo. rel. A. 23.
IP. pr. Cr. — In Vs. c. sq.
21. Sab. S. Venantii M. dx. L 1. f. 3. 1^olo. T.P. R. 24. Vs. sq. c. prec. S. Joannis Nep. M. et Dom.
-
- † 22. **Dom. (5. Pas.)** Dedic. Basilicae Ass. d.M. A. 25. L 2. pr. rel. de coi. 9l. Dom. c. S. Joannis et D. Cr. U.E.D. — In Vs. c. sq. S. Joannis et Dom. *Seq. triduo. Lit. OO. SS. de prec. Pros. Mis. Rog. sine Gl. Cr. et c. festi. Abstinen. a carne.*
23. II. *Rog.* B. Crispini C.O.N. d.M. L 1 et 3. A. 26. 2^olo 9l. c. U.E.F. — Vs. sq. c. prec.
24. III. *Rog.* Auxilium Chrys. BVM. d.M. om. A. 27. pr. (*in Mis. c. Rog.*) Cr. Pf. BVM. In Vs. c. sq. et S. Urbani PM.
25. IV. *Rog. (Vigilia)* Translatio S.P.N. Francisci A. 28. C. d.M. L 1. ex 4. oct. 9l. c. U.E. Vig. Cr. Pr. pr. 3. or. S. Urbani (*in Mis. c. Rog.*). — Vs. sq. ttm. — *De S. Phillipio n. h. a.*
- † 26. V. **Ascensio Dni** 1Cl. c. Oct. om. pr. Cr. Pf. A. 29. com. pr. p. oct. (*In Mis. Conv. post. Evan. amov. Cer. Pasch.*). In Vs. c. sq.
27. VI. S. Gregorii VII. P.C. dx. L 1. *inc. 1. Petri* A. 30. *Ap. 2 et 3. inc. 2. Petri Ap. 3. 2^olo. 9l. sim.* c. oct. et sim. Cr. Vs. cap. sq. c. prec. et oct.

28. Sab. S.M. Magdalenae Pazis V. dx. L 1. f. A. 1.
3.1^olo c. oct. Cr. — Vs. cap. sq. c. prec.
Dom. et oct.
-
- † 29. **Dom. (6 Pas.)** B. Humilianae Vid. 3. O. dx. A. 2.
L 1. *inc. 1. Joan. Ap.* 3.1^olo. Vid. 9l. c.
Dom. et oct. Cr. U.E. Dom. — Vs. sq. c.
prec. Dom. oct. et S. Felicis P.M.
30. II. Ferdinandi C. 3. O. d.M. L 1. et 3.2^olo. A. 3.
9l. sim. c. oct. et sim. Cr. — Vs. cap. sq.
c. prec. oct. et S. Petronillae V.
31. III. B. Felicis Nicos. C.O.N. d.M. L 1.2^olo. A. 4.
3.1^olo. c. oct. et sim. Cr. In Vs. c. sq. et oct.

JUNIUS.

1. IV. B. Joannis Prad. M.O.M. dx. L 1. *inc.* R. 5.
2. *Joan. Ap.* 3.2^olo. c. oct. Cr. Vs. sq. c. prec.
S. Augustini E.C. et SS. Mm. Marcellini.
2. V. Octava Ascensio. Dni dx. om. pr. 9l. A. 6.
(*ex 3. S. Augustini*) c. dx. et sim. Cr. In
Vs. c. sq. et S. Augustini.
3. VI. B. Andreae Hysp. C.O.M. dx. L 1. *inc.* A. 7.
3. *Joan. Ap.* 3.2^olo. c. f. (*ex D. prec.*) In
Vs. c. S. Francisci Car. C. et f. (*ex D. prec.*).
4. Sab. Vigilia Pentecostes. de ea sd. L 1. *inc.* R. 8.
Judae 9l. c. S. Francisci C. (*ex 3.*) ttm. in
Of. (*sine prec.*). *Ad prophet. C.V. cereis*
extinc. In Mis. Gl. et una ttm. or. (*sine Cr.*)
Pf. com. pr. p. t. oct. Vs. festi *Bened. mensae.*
pr. De S. Bonifacio E.M. et S. Norberto
E.C. n. h. a.
-
- † 5. **Dom. Pentecostes** 1Cl. c. Oct. ad Ter. *Veni* R. 9.
Creat. pt. oct. Cr. Pf. etc. Vs. festi.

- † 6. II. **Inf. Oct.** 1Cl. om. pr. Cr. — Vs. festi. R. 10.
 7. III. Inf. oct. 1Cl. om. pr. Cr. In Vs. c. S. R. 11.
 Catharinae Sen. V. (30 Apr.).
 8. IV. (Q. T. jejun.) inf. oct. sd. e. S. Catha- R. 12.
 rinae (*sine lectio*) Cr. In Vs. c. S. Catha-
 rinae V. (**Cracoviae** etiam S. Monicae Vid.
 4. Maii) et ubiq. SS. Mm. Primi.
 9. V. Inf. oct. sd. e. sim. (**Crac.** S. Monicae R. 13.
 et sim.). Cr. — In Vs. c. S. Margaritae Vid.
 (**Crac.** S. Monicae et S. Margaritae).
 10. VI. (Q. T.) Inf. oct. sd. e. S. Margaritae R. 14.
 Vid. Cr. In Vs. c. S. Margaritae.
 11. Sab. (Q. T.) Inf. oct. sd. ut ibi. Cr. Vs. sq. R. 15.
 e. B. Guidi C.O.M. et Dom.
*Post nonam explicit T.P. adhuc in meridie
 dic. stando Regina Coeli Bened. men. com.
 Edent paup.*
-
- † 12. **Dom. 1 Pen. SS. Trinitatis** 2Cl. om. pr. 9l. A. 16.
 Dom. c. B. Guidi. Dom. et SS. Mm. Basili-
 dis. Cr. Pf. Tr. U.E.D. In Vs. c. sq. ttm. —
Szendziszoviae Vs. sq. c. prec. ttm. **Ibicras** 1Cl.
 13. II. S. Antonii Pad. C.O.M. 2Cl. cum oct. pr. A. 17.
 IP. om. Cr. p. oct. — In Vs. c. sq. *O Doctor.*
 14. III. S. Basilii E.C.D. dx. M.S. L. 1. *inc.* A. 18.
*1 Reg. rel. ut ibi c. oct. Cr. Vs. cap. sq. c.
 prec. oct. et SS. Mm. Viti.*
 15. IV. S. Joannis Facun. C. dx. M.S. L 1 f. A. 19.
 3.1^olo. 9l. sim. c. oct. et sim. Cr. — Vs.
 sq. ttm.
 † 16. V. **Corpus J.C.** 1Cl. c. oct. om. pr. Cr. Pf. A. 20.
 Nat. p. oct. In Vs. c. sq. ttm.
 17. VI. Patrocin. S. Joseph. Spon. 2 Cl. (D. 3. A. 21.
 Pas). om. pr. c. oct. Cr. In Vs. c. sq. et oct.
 18. Sab. SS. Ap. Philippi et Jacobi 2Cl. om. pr. R. 22.
 L 1. (ex D. 4. Pas). 9l. SS. Mm. Marci c.
 oct. et sim. Cr. Pf. Ap. Mis. pr. *Clamaverunt.*

sed sine *Allel.* loco Episto. *Stabant* et *Grada* dicit: *Lectio Actuum Apostol.* ex *Votiv.* SS. Ap. In Vs. c. sq. Dom. oct. et SS. Mm. Gervasii. *Cras I.P. p. Dtis.*

-
- †19. **Dom. 2 Pent.** S. Julianae Falc. V. dx. L 1. A. 23. f. 3.1^olo. Hym. pr. ex Vs. 9l. c. Dom. 2 oct. et sim. Cr. U.E.D. — Vs. cap. sq. c. prec. oct. et S. Silverii M.
20. II. Octava S. Antonii C. dx. L 1. f. 9l. sim. c. A. 24. oct. et sim. Cr. — Vs. cap. sq. c. prec. et oct.
21. III. S. Aloisii C. dx. L 1. f. rel. ut ibi c. oct. A. 25. Cr. Vs. sq. *Ÿ Ora* c. prec. et oct.
22. IV. S. Fidelis a Sigmar. M.O.N. 2Cl. (24 April) R. 26. L 1. *Fres 3 Si quis venit* 9l. S. Paulini E.C. Mis. *In virtute* c. oct. et sim. Cr. In Vs. c. sq.
23. V. (*Vigilia sine jeju.*) Octava Corporis J.C. A. 27. dx. om. pr. Cr. — Vs. sq. c. prec. **Leopol.** Vs. de Oct. Corp. J.C. sine com.
24. VI. Nativitatis S. Joannis Bapt. 1Cl. c. oct. A. 28. om. pr. sine Cr. In Vs. c. sq. **Leopoli** SS. Cordis J.C. 1Cl. c. oct. Titular. A. om. pr. Cr. pr. Nat. p. oct. In Vs. c. sq. De S. Gulielmo Ab. n. h. a.
25. Sab. SS. Cordis J.C. 1Cl. om. pr. Cr. Pf. A. 29. Nat. — In Vs. c. sq. et Dom. ttm. **Leopoli** Nativit. S. Joannis Bapt. 1Cl. c. oct. A. Cr. Pf. Nat. — In Vs. c. sq. et Dom. ttm.
-
- †26. **Dom. 3 Pent.** Puris Cordis BVM. d.M. om. A. 1. pr. 9l. Dom. c. SS. Mm. Joannis Dom. et oct. Cr. Pf. BVM. U.E.D. In Vs. c. sq. SS. Mm. Joannis Dom. et oct. **Cracoviae** Dedicatio Eccl. Cath. 2Cl. om. de A. com. 9l. Dom. c. SS. Mm. Joannis et Dom. ttm. Cr. Pf. Tr. U.E.D. — In Vs. c. sq. dx. et Dom. ttm.

27. II. B. Benvenuti C.O.M. dx. L 1. f. 3.2^olo. A. 2.
c. oct. In Vs. c. sq. et oct.
28. III. (Vigilia jejun.) S. Leonis P.C. sd. L 1. A. 3.
f. 3.1^olo 9l. Vig. c. oct. et Vig. U.E. Vig.
Vs sq. c. OO. SS. Ap.
- † 29. IV. **SS. Ap. Petri et Pauli** 1Cl. c. oct. om. R. 4.
pr. c. OO. SS. Ap. Cr. Pf. Ap. p. oct. In
Vs. c. OO. SS. Ap.
30. V. Comm. S. Pauli Ap. d.M. om. pr. c. S. R. 5.
Petri Ap. et oct. Cr. Pf. Ap. — In Vs. (*de
Com. Ap. cap. et or. de Laud. Hym. Egregie
Ÿ Tu es vas ant S. Paule*) c. S. Petri de L.
Tu es Pastor ac. oct. S. Joan. ex 1. Ves. —
(**Leop.** oct. Cor. Jesu. et S. Joan. ex 1. Vs.)

JULIUS.

1. VI. Octava S. Joannis Bapt. dx. L 1. f. rel. A. 6.
pr. c. Oct. Cr. Pf. Ap. — Vs. sq. c. prec.
ttm. (*Jesu q. natus*). **Leop.** Octava SS. Cordis
Jesu. dx. L 1. f. rel. pr. c. oct. S. Joan. et A.
oct. Ap. Cr. Pf. Nat. — Vs. sq. c. prec. et
oct. S. Joan. ttm.
2. Sab. Visitatio B.V.M. 2Cl. om. pr. 9l. c. SS. A. 7.
Mm. Processi. Cr. Pf. B.V.M. — In Vs. c.
sq. et Dom. ttm.
-
- † 3. **Dom. 4. Pent.** Pretios. Sanguinis J.C. 2Cl. R. 8.
om. pr. 9l. c. Dom. ttm. Cr. Pf. †. In Vs.
c. sq. et Dom.
4. II. S. Ap. Barnabae dM. (*11. Juni*) om. R. 9.
pr. c. oct. Cr. Pf. Ap. — In Vs. c. sq. et oct.
Cracoviae. Puris Cordis B.V.M. dM. (D. 3 Pen.) A.
om. pr. c. oct. Cr. Pf. B.V.M. — In Vs. c.
sq. et oct.

5. III. SS. Ep. Cyrilli et Methodi CC. dx. L 1. A. 10.
f. 3 de Evan. Hym. pr. (*ex 1 Vs.*) c. oct.
Cr. Pf. Ap. Vs. cap. sq. c. prec.
6. IV. Octava SS. Ap. Petri et Pauli dx. L 1. f. R. 11.
rel. pr. et de com. Cr. Pf. Ap. Vs. sq. Ms.
Ÿ *Ora.* c. prec.
7. V. S. Laurentii Brund. C.O.N. 2Cl. L 1.2^olo. A. 12.
IP. rel. pr. Mis. nova. Cr. In Vs. c. sq. Ÿ *Meritis.*
8. VI. S. Elisabeth. Port. Vid. 3. O. d.M. om. A. 13.
pr. Vs. sq. Ÿ *Ora.* c. prec. Ÿ *Meritis.*
9. Sab. S. Veronicæ Juli. V. 2. O. Capp. 2Cl. A. 14.
IP. om. pr. Cr. Vs. sq. M.S. Ÿ *Ora* c. prec.
Ÿ *Diffusa* et Dom.
-
- † 10. **Dom. 5 Pent.** B. Joannis Ducl. C.O.M. P.R.P. A. 15.
1Cl. (*19. cur.*), L.12^olo 9l. c. Dom. Cr. Pf.
Tr. U.E.D. In Vs. c. sq. et Dom.
11. II. SS. Mm. Nicolai O.M. d.M. L 1.1^olo. 9l. R. 16.
IP. c. S. Pii P.M. In Vs. c. sq. et SS. Mm.
Naboris.
12. III. S. Joannis Gualb. Ab. C. dx. L 1. *inc.* A. 17.
2. *Reg.* c. SS. Mm. In Vs. c. sq.
13. IV. S. Anacleti P.M. sd. L 1. f. 3.1^olo. (*suf.* R. 18.
et prec.) 2 or. *Acunc.* 3 *ad libit.* — Vs sq.
Ÿ *Ora* ttm.
14. V. S. Bonaventuræ E.C.D. O.M. 2Cl. c. oct. A. 19.
IP. om. pr. Cr. p. oct. In Vs. c. sq.
15. VI. Camilli Lell. C. d.M. om. pr. c. oct. Cr. A. 20.
Vs. sq. c. prec. oct. et Canon. S.P.N. Fran-
cisci. (*Jesu q. natus*).
16. Sab. B.V.M. Carmelo d.M. om. pr. c. oct. A. 21.
et sim. Cr. Pf. B.V.M. — Vs. sq. c. prec.
Dom. S. Alexii C. et oct. — *Cras IP. p. Dtis.*
-
- † 17. **Dom. 6. Pent.** SS. Redemptoris d.M. om. pr. A. 22.
9l. c. Dom. sd. et oct. Cr. Pf. † U.E.D. In Vs.
c. sq. Dom. sd. oct. et SS. Mm. Symphorosae.

18. II. B. Simonis Lipin. C. O. M. dx. L 1. f. A. 23.
3.2^olo. 9l. sim. e. oct. et sim. Cr. Vs. sq. c.
prec. et oct.
19. III. B. Lucii C. 3. O. (15 April) d.M. M.S. A. 24.
L 1. et 3.2^olo c. oct. Cr.
Cracoviae S. Ap. Barnabae d.M. (11 Juni) R.
om. pr. c. oct. Cr. Pf. Ap.
Ubiq. In Vs. c. sq. et oct.
20. IV. S. Margarita V.M. dx. L. 1. f. 3. de Vid. c. R. 25.
oct. Cr. Vs. cap. sq. c. prec. et S. Praxedis V.
21. V. Octava S. Bonaventurae E.C.D. dx. L 1. A. 26.
f. 9l. c. sim. Cr. Vs. cap. sq. c. prec.
22. VI. S. Mariae Magdal. dx. om. pr. Cr. Vs. A. 27.
cap. sq. c. prec. et S. Liborii EC.
Mis. Of. Def. 100 Pater pro FF. et bb. Dtis
23. Sab. (Vigilia) S. Apolinaris M. dx. L 1. f. R. 28.
9l. c. Vig. et sim. U.E.V. — Vs. sq. *Ÿ Ora.*
c. Dom. ttm. — *Oratio S. Liborii loco. Da*
quaesumus. quae eadem est ut in Vig. sumi
debet. Exaudi quaesumus 2^olo. — De S. Fran-
cisco Sol. C. d. 12 Sept.
-
- † 24. **Dom. 7 Pent.** B. Cunegundis V.2.O. P.R.P. A. 29.
IP. 1Cl. (27 Cur.) L 1. et 3.1^olo. 9l. c. Dom. Cr.
Pf. Tr. U.E.D. — In Vs. c. sq. ttm.
25. II. S. Ap. Jacobi 2Cl. ut ibi c. S.M. Chry- R. 30.
stophori Cr. Pf. Ap. In Vs. c. sq.
26. III. S. Annae Matris B.V.M. 2Cl. ut ibi Cr. A. 1.
In Vs. c. sq. et S.M. Pantaleonis.
27. IV. S. Benedicti Joseph. C. d.M. (16 April) A. 2.
L 1.1^olo. 3 *Si quis.* Com. 1 Mart. 9l. c. sim.
Cracoviae B. Lucii C. 3. O. d.M. (15 Ap.) A.
L 1. et 3.2^olo. 9l. c. sim.
Ubiq. In Vs. c. sq.
28. V. SS. Mm. Nazarii sd. L 1. *inc. 3. Reg.* R. 3.
3.1^olo. (*suf. et prec.*) 2. or. *Acunc.* 3 *ad lib.*
Vs. cap. sq. c. prec. et SS. Mm. Felicis.

29. VI. S. Marthae V. sd. L. 1. f. c. sim. (*suf.* A. 4. *et prec.*) 3 or *Acunc.* Vs. sq. M.S. c. *prec.* et SS. Mm. Abdon.
30. Sab. S. Vincentii Paul. C. dx. L 1. f. 3 de A. 5. Evan. 9l. c. sim. Vs. cap. sq. c. *prec.* et Dom.
-
- † 31. **Dom. 8 Pent.** (1 Aug.). S. Ignatii C. dx. A. 6. L. 1. *inc. Parab. Salom.* 3. Evan. 9l. c. Dom. Cr. Pf. Tr. U.E.D. Vs. sq. c. S. Pauli Ap. *prec.* Dom. et SS. Mm. Machabeorum.

AUGUSTUS.

1. II. S. Ap. Petri Vinc. d.M. om. pr. 9l. sim. A. 7. c. S. Pauli Ap. et sim. Cr. Pf. Ap. — Vs. sq. c. *prec.* et S. Pauli Ap.
2. III. Dedicatio Eccl. S. Mariae Angel. 2Cl. A. 8. ut ibi et de Com. 9l. c. S. Stephani P.M. Cr. — In Vs. c. sq.
- IP. ^{tot} _{quot.} 3. IV. Inventio Corp. S. Stephani Protomart. R. 9. sd. ut ibi (*suf. et prec.*) 2. or. *Acunc.* 3 lib. — Vs. sq. ttm.
4. V. S. P. Dominici C. 1Cl. c. oct. om. pr. Cr. A. 10. p. oct. In Vs. c. sq. **Kutkorz** Vs. sq. c. *prec.* (*Jesu. q. nat.*) p. oct.
5. VI. S. Marie ad Nives. d.M. ut ibi c. oct. A. 11. Cr. Pf. B.V.M. — Vs. sq. c. *pre. oct.* et SS. Mm. Xysti. **Kutkorz.** De eodem 1Cl. c. oct. de q. c. Cr. Pf. B.V.M. p. oct. — In Vs. c. sq. ttm.
6. Sab. Transfiguratio J.C. d.M. om. pr. 9l. sim. A. 12. Cr. Pf. Nat. In Vs. c. sq. Dóm. Oct. et S. Donati M.
-

- † 7. **Dom. 9 Pent.** (2 Aug.) S. Cajetani C. dx. A. 13.
L. 1. inc. „Ecclesiastes“ 9l. c. Dom. oct. et
sim. Cr. Pf. Tr. U.E.D. In Vs. c. Dom. sq.
et oct.
8. II. SS. Mm. Cyriaci sd. L 1. f. 3 (e 3 Decemb.) R. 14.
c. oct. 3. or. B.V.M. Cr. Vs. cap. sq. M.S.
oct. et R. Romani M.
9. III. (Vigilia sine jejun.) S. Henrici C. sd. A. 15.
L 1. f. 3.1^olo. 9l. Vig. c. oct. Vig. et sim.
U.E. Vig. Cr. Vs. sq. ttm.
10. IV. S. Laurentii M. 2Cl. c. oct. om. pr. Cr. R. 16.
In Vs. c. sq. et SS. Mm. Tiburtii.
11. V. Octava S. P. Dominici C. dx. L 1. f. rel. A. 17.
pr. 9l. sim. c. oct. et sim. Cr. Vs. sq. V „Ora“
c. pre.
Clarissae (Vigilia jejun.) De eodem ferto
L 1. f. 9l. Vig. c. oct. Vig. et sim. Vs. sq. ttm.
Cras 1Cl.
12. VI. S. Clarae V. 2. O. 2Cl. c. oct. om. pr. A. 18.
IP. In Vs. c. sq. et SS. Mm. Hyppoliti (**Kutkorz**
etiam c. oct. B.V.M.)
Clarissae In Vs. c. sq. ttm. *Dicto „Bene-*
dicamus Dno“ statim Vs. Dtorum. ritu dx.
pro Sororibus Dtis. Or. „Deus veniae“ mu-
tat „Fratres“ in „Sorores“ Cras. Of. Dtrum.
13. Sab. (Vigilia jejun.) S. Hieronimi Aemil. C. A. 19.
dx. MS. L 1. f. 9l. Vig. c. 2. oct. Vig. et
sim. Cr. Vs. cap. sq. MS. „O Doctor“ c.
pre. Dom. 2. oct. et S. Eusebii C.
-
- † 14. **Dom. 10 Pent.** (3. Aug.). S. Alphonsi Ma- A. 20.
riae E.C.D. dx. L 1. D. 9l. c. Dom. 2 oct.
et sim. Cr. Pf. Tr. U.E.D. — Vs. sq. ttm.
(*Jesu q. natus*) p. oct.
- † 15. II. **Assumptio B.V.M** 1Cl. c. oct. om. pr. Cr. A. 21.
Pf. B.V.M. p. oct. In Vs. c. sq. ttm.

16. III. S. Rochi C. d.M. L 1. et 3.1^olo. c. 3. A. 22.
IP. oct. (1^olo. B.V.). Cr. In Vs. c. sq. et 2. oct.
17. IV. Octava S. Laurentii M. dx. L 1. *inc.* R. 23.
Sapie. rel. ibi c. 2. oct. Cr. — Vs. sq. c.
pre. 2 oct. et S. Agapiti M.
18. V. S. Clarae Montef. V. d.M. L. 1. et 3.1^olo. A. 24.
9l. sim. c. 2. oct. et sim. Cr. — Vs. sq.
Ÿ „*Ora*“ c. pre. et oct. S. Clarae ex. 1. Vs.
Ÿ „*Omnium*“ ttm.
19. VI. S. Ludovici E. C. O. M. 2Cl. L 1.1^olo. A. 25.
IP. 3.2^olo. c. S. Clarae. Cr. — In Vs. c. sq.
„*O Doctor*“ et oct. ttm.
20. Sab. S. Bernardi Ab. D. dx. L 1. f. 3. de D. A. 26.
c. oct. Cr. Mis „*In Medio*“ Epist. „*Justus*.“
Vs. sq. M.S. et Dom. ttm. *Cras pro IP. Dtis.*

- † 21. **Dom. 11. Pent.** (4. Aug.) S. Hyacinthi C. A. 27.
P.R.P. 1Cl. L 1.2 lo. 9l. c. Dom. ttm. Cr.
Pf. B.V.M. U.E.D. In Vs. c. sq. et Dom. ttm.
22. II. Octava Assumptionis B.V.M. dx. ut ibi A. 28.
9l. c. SS. Mm. Timothei. Cr. In Vs. c. sq.
23. III. (*Vigilia s. jejun.*) S. Philippi Ben. C. A. 29.
dx. L 1. „*inc. Ecclesiast*“ 3.2^olo. 9l. c. Vig.
U.E. Vig. Vs. sq. c. pre.
24. IV. S. Ap. Bartholomei 2Cl. ut ibi Cr. Pf. R. 1.
Ap. In Vs. c. sq.
25. V. S. Ludovici Reg. C. 3. O. d.M. L 1.2^olo. A. 2.
IP. rel. ibi. In Vs. c. sq. et S. Zephirini M. —
Mis. Of. Dtm. 100 pr. p. Tert. Dtis.
26. VI. S. Joanne Francis. Vid. dx. L 1. f. 3. A. 3.
de Vid. 9l. c. sim. Vs. cap. sq. c. pre.
27. Sab. S. Josephi Cal. C. dx. L 1. f. rel. pr.— A. 4.
Vs. cap. sq. „*O Doctor*“ c. pre. Dom. et
S. Hermetis M.

- † 28. **Dom. 12 Pent.** (5 Aug.) S. Augustini E.C.D. A. 5.
dx. L 1. et 3. de D. 9l. c. Dom. et sim.

Cr. Pf. Tr. U.E.D. Vs. sq. c. pre. Dom. et S. Sabinae M.

Apud Sorores Felicia. Puris Cordis B.V.M. 1Cl. c. oct.

29. II. Decollat. S. Joannis Bapt. d.M. om. pr. R. 6. 9l. c. sim. — In Vs. c. sq. et SS. Mm. Felicis.
30. III. S. Rosae Lim. V. dx. L 1. f. 3.1^olo. 9l. A. 7. c. sim. Vs. cap. sq. MS. c. pre.
31. IV. S. Raymundi C. dx. L 1. f. 3.1^olo. Vs. A. 8. cap. sq. c. pre. S. Aegidii Ab. et SS. Mm. 12. Frum.

SEPTEMBER.

1. V. B. Isabellae V. 2. O. dx. L 1. f. 9l. c. A. 9. SS. Mm. — In Vs. c. sq.
 2. VI. S. Stephani Reg. C. sd. MS. L 1. f. A. 10. (*suf. et pre.*) 2. or. *Acunc.* 3. *ad lib.* — Vs. sq. c. pre.
 3. Sab. Bb. Mm. Joannis O.M. dx. L 1. f. 3. R. 11. 1^olo. 8 R̄ „*Haec.*“ Vs. sq. c. Dom. ttm. — De S. Rosa d. 1. oct.
-
- † 4. **Dom. 13 Pent.** (1. Sept.) S. Joachim Patr. A. 12. IP. B.V.M. P.R.P. 1Cl. om. pr. (8 et 9l. jung) 9l. c. Dom. Cr. Pf. Tr. U.E.D. In Vs. c. Dom. et sq.
 5. II. S. Laurentii Just. E.C. sd. MS. L 1. „*inc.* A. 13. *Job.*“ 3.1^olo. (*suf. et pre.*) 2. or. *Acunc.* 3. *lib.* — Vs. sq. ttm.
 6. III. **Dedicatio 00. Eccl. Ordin.** 1Cl. c. oct. A. 14. de Com. Cr. p. oct. In Vs. c. sq.
 7. IV. (*jejunium*) S. Angelae Mer. V. d.M. A. 15. (7. Juni) L 1. et 3.1^olo. c. oct. Cr. — Vs. sq. c. pre. ttm. (*Jesu. q. natus*).

- Cracoviae** S. Benedicti Josephi C. d. M. A.
(16 Apr.) L 1. 1^olo. c. oct. Cr. — Vs. sq. c. pre.
- † 8. V. **Nativitatis B.V.M.** 2Cl. c. oct. om. pr. 9l. A. 16.
c. S. Adriani M. Cr. Pf. B.V.M. p. oct. In
Vs. c. sq. et S. Gorgonii M. ttm.
9. VI. B. Seraphinae Vid. 3. O. dx. L 1. f. 3. A. 17.
de Vid. 9l. sim. c. 2. oct. et sim. Cr. Vs.
cap. sq. c. pre. et 2. oct.
10. Sab. S. Nicolai Tol. C. dx. L 1. f. 3.2^olo. A. 18.
c. 2. oct. Cr. Vs. sq. c. pre. Dom. oct. Ded.
et SS. MM. Prothi.
-
- † 11. **Dmo. 14 Pent.** (2 Sept.) SS. Nominis B.V.M. A. 19.
IP. d.M. om. pr. 9l. c. Dom. oct. Ded. et sim.
Cr. Pf. B.V.M. U.E.D. In Vr. c. sq. Dom.
et oct. Ded.
12. II. S. Francisci Sol. C.O.M. d.M. (24 Juli) A. 20.
L 1.2^olo. 3. (3 Decem.) c. 2. oct. Cr.
Cracoviae S. Angelae Mer. V. d.M. (7 Juni). A.
L 1. et 3.1^olo. c. 2. oct. Cr.
Ubiq. In Vs. c. sq. ex 1. Vs. et oct. B.V.M.
13. III. Octava Dedic. OO. Ecc. Ord. dx. L 1. A. 21.
1^olo. 2 pr. 3 de d. 2 inf. oct. c. oct. B.V.M.
Cr. — Vs. sq. c. pre. et oct. B.V.M.
Krosno Vs. sq. ttm. 1Cl. c. oct. Cr. Pf. † c. R.
in L. et Vs. p. oct. in 2 Vs. c. sq. ttm.
14. IV. Exaltatio S. †. d.M. om. pr. c. oct. Cr. R. 22.
Pf. †. In Vs. c. sq. et S. Nicomedis M.
15. Octava Nati. B.V.M. dx. om. pr. 9l. c. sim. A. 23.
Cr. Pf. B.V.M. In Vs. c. sq. et SS. Mm.
Euphemiae.
16. VI. SS. Mm. Cornelii sd. L 1. f. 3.1^olo. 9l. R. 24.
c. sim. (suf. et pre.). Vs. sq. ttm.
17. Sab. SS. Stigmata S.P.N. Francisci C. 2Cl. A. 25.
IP. om. pr. Cr. Pf. pr. In Vs. c. sq. et Dom.
De S. Iosepho d. 31. oct. Cras IP. p. Dtis.
-

- † 18. **Dom. 15 Pent.** (3 Sept.) Dolorum 7 B.V.M. A. 26.
d.M. om. pr. 9l. c. Dom. Cr. Pf. B.V.M.
U.E.D. In Vs. c. sq. et Dom.
19. II. SS. Mm. Januarii dx. L 1. „*inc. Tobiae*“ R. 27.
rel. ibi. Vs. cap. sq. c. pre.
20. III. (*Vigilia s. jejun.*) SS. Mm. Eustachii R. 28.
dx. L 1. f. 3.2^olo. 9l. c. Vig. et U.E. Vig.
Vs. sq. c. pre.
21. IV. (Q. T.) S. Ap. Matthaei. 2Cl. om. pr. R. 29.
(8 et 9l. *jnnq.*) 9l. c. F. (**Krosno** etiam oct.)
Cr. Pf. Ap. U.E.F. — In Vs. c. sq. ant. pr.
et SS. Mm. Maurittii.
22. V. S. Thomae Vill. E. C. dx. MS. L 1. f. A. 30.
3.1^olo. 9l. c. sim. In Vs. c. sq. et S. The-
clae VM.
23. VI. (Q. T.). S. Lini P.M. sd. L 1. et 3.1^olo. R. 1.
9l. c. F. et sim. U.E.F. (*suf. et pre.*). Vs.
sq. c. pre.
24. Sab. (Q. T.) B.V.M. de Mercede d.M. om. pr. A. 2.
9l. c. F. Cr. Pf. B.V.M. U.E.F. — Vs. sq.
MS. V „*Ora*“ c. Dom. ttm. — *De S. Pacifico*
d. 3 Nov.
-
- † 25. **Dom. 16 Pent.** (4 Sept.) B. Ladislai Gel. A. 3.
IP. C.O.M. 1Cl. P.R.P. L 1.2^olo. 9l. c. Dom. Cr.
Pf. Tr. U.E.D. In Vs. c. sq. et Dom. ttm.
26. II. B. Luciae V. 3. O. dx. L 1. „*inc. Judith.*“ A. 4.
3.1^olo. 9l. c. SS. Mm. Cypriani. In Vs. c. sq.
27. III. SS. Mm. Cosmae sd. L 1. f. (*Crac.* R. 5.
inc. Ester.) 3.2^olo. 8. R „*Haec*“ (*suf. et pre.*)
Vs. sq. c. pre.
Cracoviae Vs. sq. ttm.
28. IV. B. Bernardini Felt. C. O. M. dx. L 1. A. 6.
„*inc. Ester*“ rel. ibi. Vs. sq. ttm.
Cracoviae S. Venceslai M.P. Civ. 1Cl. L 1. R.
„*Fres*“ 3.2^olo. Cr. Vs. sq. c. pre.

29. V. Dedicatio S. Michaëlis Arch. 1Cl. om. A. 7.
pr. Cr. In Vs. c. sq. „*O Doctor*“.
Mis. Of. Drum. 100 pr. p. FF. et bb. Dtis.
30. VI. S. Hieronymi C.D. L. 1. de D. rel. ibi. A. 8.
Cr. Vs. sq. c. pre. et S. Remigii E.C.

OCTOBER.

1. Sab. S. Rosae Vit. V. 3. O. d.M. (*4 Sept.*) A. 9.
L 1. et 3.1^olo. 9l. c. sd.
Cracoviae S. Francisci Sol. C. O. M. d.M. A.
(*24 Juli*) L 1.2^olo. 3. (*3 Decem.*) 9l. c. sd.
Ubiq. Vs. sq. c. pre. Dom. et sd.
De SS. Angel. Cus. d. 22. h.
-
- † 2. **Dom. 17 Pent.** (1 Oct.). SS. Rosarii B.V.M. A. 10.
2Cl. om. pr. 9l. c. Dom. Cr. Pf. B.V.M. U.E.D.
In Vs. c. sq. et Dom.
3. II. (**Vigilia jejun.**) Transl. S. Clarae V. 2. O. A. 11.
dx. L 1. (*inc. 1 Machab.*) rel. pr. 9l. c. Vig.
U.E.V. — Vs. sq. ttm.
4. III. **Solemni S. P. N. Francisci** C. 1Cl. c. oct. A. 12.
IP. om. pr. Cr. Pf. pr. p. oct. — Vs. de festo.
Post Benedicamus Dno Vs. Drum. Cras. Of.
Dtom. Mis. omnes pr. Conv. in C. N. pro
Flus. Dtis. Infra Octav. Of. Mis. 100 Pat.
p, bb. Dtis.
5. IV. *Comm. FF. Drum.* De d. 2. inf. Oct. A. 13,
S. P. N. Francisci C. sd. L 1. f. 9l. c. SS.
Mm. Placidi 3. or. B.V.M. Cr. — Vs. sq.
c. oct.
6. V. S. Brunonis C. dx. L 1. f. 3.1^olo. c. oct. A. 14.
Cr. — Vs. sq. c. pre. oct. S. Marci P. et
SS. Mm. Sergii.

7. VI. S. Mariae Franciscæ V. 3. O. d.M L 1. A. 15.
IP. et 3.1^olo. 9l. sim. c. oct. et 2. sim. Cr. In
Vs. c. sq. et oct.
8. Sab. S. Birgittæ Vid. dx. L 1. f. 3. Vid. A. 16.
c. oct. Cr. Vs. sq. c. pre. Dom. SS. Mm.
Dionysii et oct.

- † 9. **Dom. 18 Pent.** (2 Oct.) Maternitatis B.V.M. d.M A. 17.
om. pr. 9l. c. Dom. sd. et oct. Cr. Pf. B.V.M.
U.E.D. — In Vs. c. Dom. sq. sd. et oct.
10. II. S. Francisci Borg. C. sd. L 1. f. rel. ibi A. 18.
c. oct. 3. or. B.V.M. — Vs. sq. c. pre.
11. III. Octava S. P. N. Francisci C. dx. L 1. A. 19.
f. rel. pr. Cr. Pf. pr. — Vs. sq. *Ÿ* „Ora“ c. pre.
12. IV. S. Seraphini C. O. N. 2Cl. L 1. et 3.2^olo. A. 20.
IP. Cr. Vs. cap. sq. c. pre.
13. V. SS. Mm. Danielis O.M. 2Cl. L 1. Fres. R. 21.
IP. 3.2^olo. 8. *R* „Haec“ Cr. In Vs. c. sq.
14. VI. S. Callisti P.M. dx. L 1. f. rel. ibi. — R. 22.
Vs. cap. sq. c. pre.
15. Sab. S. Theresiæ V. dx. L 1. f. 3.1^olo. Vs. A. 23.
sq. c. pre. Dom. et S. Eduardi C. — *Cras*
IP. p. Dtis.

- † 16. **Dom. 19 Pent.** (3 Oct.) Puritatis B.V.M. d.M. A. 24.
om. pr. 9l. c. Dom. et sd. Cr. Pf. B.V.M.
U.E.D. In Vs. c. Dom. sq. et sd.
Leopoli Dedicatio Eccl. Cath. 2Cl. om. de A.
Com. 9l. c. Dom. et sd. Cr. Pf. Tr. In Vs.
c. Dom. sq. et sd.
17. II. S. Hedvigis. Vid. sd. L 1. f. 3.1^olo (*suf.* A. 25.
et pre.) 2. or. *Acunc.* 3. *ad libit.* — Vs.
sq. ttm.
18. III. S. Lucae Ev. 2Cl. ut ibi. Cr. Pf. Ap. R. 26.
In Vs. c. sq.
19. IV. S. Petri Alcan. C.O.M. d.M. ut ibi. — A. 27.
IP. Vs. cap. sq. c. pre.

20. V. S. Elzearii C.3.O d.M. MS. L 1. et 3.2^olo A. 28.
In Vs. c. sq. et S. Hilarionis Ab. **Apud Claris.**
Vs. cap. sq. c. pre. et S. Hilar. Ab. *Ibi Cras*
d.M. L 1.1^olo.
21. VI. SS. Mm. Ursulae VV. dx. L 1. f. 3.1^olo. R. 29.
9l. c. sim. Vs. sq. c. pre.
22. Sab. SS. Angelorum. Cust. d.M. (2 h.) om. A. 1.
pr. Cr. **Leop.** Puritatis B.V.M. d.M. om. pr.
Cr. **Ubiq.** Vs. sq. c. Dom. ttm. — De S. Joan.
Cap. d. 29 h.
-
- † 23. **Dom. 20 Pent.** (4 Oct.) S. Joannis Cantii. A. 2.
IP. C. P.R.P. 1Cl. om. ut ibi 9l. c. Dom. Cr.
Pf. Tr. U.E. Dom. In Vs. c. sq. et Dom.
24. II. S. Raphaëlis Arch. d.M. om. pr. Cr. In A. 3.
Vs. c. sq. et SS. Mm. Chrysanthi.
25. III. S. Venceslai M. sd. L 1. *inc. 2 Machab.* R. 4.
3.2^olo. 9l. c. sim. 3. or. *Acunc. (suf. et pre.).*
Vs. sq. c. pre. et S. Evaristi P.M.
Cracoviae B. Bernardini Felt C. O. M. dx. A.
(28 Sept.) MS. L 1. *inc. 2 Machab.* 9l. c.
sim. Vs. cap. sq. c. pre. et S. Evaristi P.M.
26. IV. Bonaventurae Pot. C. O. M. dx. L 1. A. 5.
IP. *Igitur Eleazarus e. D. 5 Oct.* 3.1^olo. 9l. c.
sim. Vs. sq. Ms. c. pre.
27. V. (*Vigilia s. jejun.*) S. Ivonis C. 3. O. d.M. A. 6.
L 1. et 3.1^olo. 9l. c. U.E. Vig. — Vs. sq.
c. pre.
28. VI. SS. Ap. Simonis 2Cl. om. pr. Cr. Pf. Ap. R. 7.
In Vs. c. sq. *Ÿ „Ora.“*
29. Sab. S. Joannis Cap. C. O. M. 2Cl. MS. L 1. A. 8.
2^olo. 3. (*e 28 Sept.*). Cr. In Vs. c. sq. et Dom.
-
- † 30. **Dom. 21 Pent.** (1 Nov.). B. Angeli Acr. C. A. 9.
O. N. d.M. L 1. et 3.2^olo. 9l. c. Dom. Cr.
Pf. Tr. U.E.D. Vs. cap. sq. MS. c. pre. et
Dom. **Leop.** Vs. sq. c. pre. et Dom.

31. II. (*Vigilia jejun.*). B. Bernardi Oph. C. O. N. A. 10.
d.M. (*11 Sept.*) L 1. et 3.2 lo. 9l. c. U.E. Vig.
Cracoviae S. Rosae Vit. V. 3. O. d.M (4 Sept.) A.
L 1. et 3.1^olo. 9l. c. U.E. Vig.
Leopoli SS. Angelorum. Cust. d.M. (2 h.) A.
om. pr. 9l. c. U.E. Vig. Cr.
Ubiq. Vs. sq. ttm.

NOVEMBER.

- † 1. III. **Omnium Sanctorum** 1Cl. c. oct. om. pr. A. 11.
Cr. p. oct. Vs. de festo. **Leopoli** In Vs. c. sq.
Post „Benedicamus Dno.“ Vs. Dtum. dx.
Pro Fidelibus Dtis. Cras of. omnes Mis.
excepta Conv. in C. N.
2. IV. *Comme. Fidelium Dtor.* De 2 d. infra A. 12.
oct. L 1. *inc. Ezechielis*, rel. pr. 2. or. S.
Spirit. 3. Ecel. Cr. Vs. sq. c. oct.
Leopoli. B. Bernardi Ophi. C. O. N. M.S. A.
d.M. (11 Sept.) L 1. et 3.2^olo. c. oct. Cr.
Vs. cap. sq. M.S. c. pre. et oct.
3. V. S. Josephi Cup. C. O. M. d.M. M.S. A. 13.
(18 Sept.) om. pr. c. oct. Cr.
Cracoviae. B. Bernardi Ophi. C. O. N. d.M. A.
M.S. (11 Sept.) L 1. et 3.2^olo. c. oct. Cr.
Ubiq. In Vs. c. sq. oct. et SS. Mm. Vitalis.
4. VI. S. Caroli Bor. E.C. dx. L 1. f. (*Leopoli* A. 14.
inc. Ezechiel). 3.1^olo. 9l. sim. c. oct. et sim.
Cr. Vs. sq. M.S. c. pre. et oct.
5. Sab. S. Pacifici C.O.M. d.M. (*25 Sept.*) L 1. A. 15.
2^olo. 3.1^olo. c. oct. Cr. In Vs. c. Dom. et oct.
Cracoviae S. Josephi Cup. C.O.M. d.M. (18 A.
Sept.) om. pr. c. oct. Cr. In Vs. c. Dom. et oct.
Apud Sorores Felician. Cras Dedicatio Ecel.
2Cl. om. de Com. c. Dom.

- † 6. **Dom 22. Pent.** (3 Nov.) De ea sd. L 1. *inc.* A. 16.
Daniel 2 et 3. pr. e. oct. Cr. Pf. pr. Vs.
 sq. MS. e. Dom. et oct.
7. II. S. Leonis P.C.D. dx. (11 Ap.) om. pr. A. 17.
 e. oct. Cr. Vs. Cap. sq. (*ex 1*) e. pre. et
 SS. Mm. 4 Coronat.
Cracoviae S. Pacifici C.O.M. d.M. (25 Sept.) A.
 L 1.2^olo 3.1^olo. e. oct. Cr. In Vs. e. sq. (*ex 1*)
 et SS. Mm. 4 Coronat.
8. III. Octava OO. Sanctorum dx. L 1. f. rel. A. 18.
 pr. 9l. e. sim. Cr. Vs. cap. sq. e. pre. et
 S. Theodori M.
9. IV. Dedicatio Basil. SS. Salvatoris dx. ut A. 19.
 ibi 9l. e. sim. Cr. Vs. cap. sq. e. pre. et
 SS. Mm. Triphon.
10. V. S. Andreae Avel. C. dx. L 1. f. 3.1^olo. A. 20.
 9l. e. sim. Vs. cap. sq. e. pre. et S. Mennae M.
11. VI. S. Martini E.C. dx. om. pr. 9l. e. sim. A. 21.
 Vs. sq. Ÿ „*Ora*“ e. pre.
12. Sab. S. Didaci C.O.M. 2Cl. ut ibi. Cr. Vs. A. 22.
 IP. sq. e. pr. et Dom. *De S. Martino P.M. n. h. a.*
Patrocinium B.V.M. d. 20 Decem.
-
- † 13. **Dom. 23 Pent.** (4 Nov.) S. Stanislai Kost. A. 23.
 C. 1Cl. P.R.P. L 1. et 3.1^olo. 9l. e. Dom.
 Pf. Tr. U.E.D. In Vs. e. sq. et Dom.
14. II. B. Gabrielis C. O.M. dx. L 1. *inc.* *Osee.* A. 24.
 3.1^olo. Vs. cap. sq. e. pre.
15. III. S. Gertrudis V. dx. L 1. „*inc.* *Joël*“ A. 25.
 3.1^olo. Vs. sq. e. pre.
16. IV. S. Agnetis Assi. V. 2. O. d.M. L 1. et A. 26.
 3.1^olo. In Vs. e. sq.
17. V. B. Salomea. V. 2. O. dx. L 1. „*inc.* *Amos,*
Abdias. Jonas“ 3.1^olo. Vs. cap. sq. e. pre.
18. VI. Dedicatio Basil. SS. Ap. Petri et Pauli A. 28.
 dx. ut ibi. — Vs. sq. e. pre. et S. Pontiani M.
Leopoli Vs. sq. ttm. *Cras.* 1Cl. e. oct. Cr. p. oct.

19. Sab. S. Elisabeth. Vid. 3. O. d.M. L 1. et A. 29.
 IP. 3. 1.^{lo} (*extra Leop.*) 9l. c. sim. — In Vs. c.
 sq. et Dom. *Cras I.P. p. Dtis.*
-
- † 20. **Dom. 24 Ultima Pent.** (5 Nov.) S. Felicis A. 30.
 Val. C. dx. MS. 1. „*inc. Micheas*“ 3.2^{lo}.
 9l. c. Dom. Cr. Pf. Tr. U.E.D. Vs. sq. c.
 pre. et Dom.
21. II. Praesentatio B.V.M. d.M. om. pr. Cr. Pf. A. 1.
 B.V.M. In Vs. c. sq.
22. III. S. Ceciliae V.M. dx. om. pr. Vs. cap. R. 2.
 sq. c. pre. et S. Felicitatis M.
23. IV. S. Clementis P.M. dx. ut ibi 9l. c. sim. R. 3.
 Vs. cap. sq. M.S. c. pre. et S. Chrysogoni M.
24. V. S. Joannis a †. C. dx. L 1. „*inc. Nachum.*“ A. 4.
Habac. Sophon.“ 3.1^{lo}. 9l. c. sim. Vs. cap.
 sq. c. pre.
25. VI. S. Catharinae V.M. dx. L 1. „*inc. Aggae.*“ R. 5.
Zacha. Malach.“ (*Leopoli* 1. *Aggaeus* 2. et
 3. *Zacharias.*) 3.1^{lo}. Vs. sq. c. pre. et S.
 Petri M.
Leopoli. Vs. c. sq. c. pre. et S. Petri M.
26. Sab. S. Leonardi C. O. M. d.M. L. 1.2^{lo} A. 6.
 IP. 3. de Evan. (**Leopoli** Octava S. Elisabeth. A.
 Vid. dx. L 1. „*inc. Malach.*“ rel. pr. Cr.).
Ubiq. 9l. c. sim. In Vs. c. Dom. et S. Gre-
 gorii E.C. Post Vs. Ant. *Alma. cess. suf.*
usq. ad oct. Epiph. sed. dic. pre.
-
- † 27. **Dom. 1 Adv.** 1Cl. sd. de ea c. sd. (*sine lect.*) V. 7.
 ad Primam. Ÿ pr. per. tot Adv. 3. or. BVM.
 Cr. Pf. Tr. Vs. sq. „*Ora*“ c. Dom. — *Mis.*
of. Dtor. 100 Pat. p. Parent. Frat. Nos.
28. II. S. Jacobi March. C.O.M. 2Cl. L 1. et 3. A. 8.
 IP. 2^{lo}. c. f. Cr. Vs. cap. sq. c. pre. et f. —
Cras renov. Votor. omnino necessar. ad lu-
crand. Indulg.

29. III. (*Vigilia sine jejun. de q. nil. in of.*) A. 9.
 IP. OO. SS. Ordinis Min. 2Cl. om. pr. e. f. ac.
 S. Saturnini M. Cr. Pf. pr. et in Mis. e. et
 U.E. Vig. — Vs. sq. e. pre. f.
30. IV. S. Ap. Andreae 2Cl. om. pr. e. f. Cr. R. 10.
 Pf. Ap. In Vs. *ant. de Lau.* e. sq. f.

DECEMBER.

1. V. S. Josaphat E.M. dx. L 1. f. rel. pr. c. R. 11.
 f. In Vs. e. sq. et f.
2. VI. S. Bibianae V.M. sd. L 1. f. 3. de Vid. R. 12.
 e. f. 3. or. B.V.M. (*praec.*) Vs. sq. e. pre. et f.
3. Sab. S. Francisci Xav. C. dx. L 1. f. rel. A. 13.
 pr. e. f. In Vs. c. Dom. et S. Barbarae V.M.
-
- † 4. **Dom. 2 Adv.** 2Cl. de ea sd. e. (*sine lect.*) V. 14.
 dx. 3. or. B.V.M. Cr. Pf. Tr. Vs. sq. M.S.
 „O Doctor“ e. Dom. dx. et S. Sabbae Ab.
5. II. S. Petri Chrys. E.C.D. dx. L 1. „Fidelis“ A. 15.
 3. de D. e. f. et sim. Cr. Vs. cap. sq. e.
 pre. et f.
6. III. S. Nicolai E.C. dx. L 1. f. 3. 1^olo. c. f. — A. 16.
 Vs. cap. sq. M.S. „O Doctor“, e. pre. et f.
7. IV. (*Vigilia jejun. de q. nil. in of.*) S. Am- A. 17.
 brosii E.C.D. dx. L 1. *Fidelis* 3. de D. c.
 f. et (*in Mis. Vig.*) Cr. U.E. Vig. — Vs. sq.
 e. f. ttm. „Jesu q. natus“ p. e. oct.
- † 8. V. **Immac. Conceptio B.V.M.** Patr. Ord. 1Cl. A. 18.
 IP. e. oct. om. pr. e. f. Cr. Pf. B.V.M. p. oct.
^{p. oct.} In Vs. e. sq. et f.
9. VI. Silvestri Ab. C. dx. MS. L 1. f. 3. de A. 19.
 Ab. e. oct. et f. Cr. — Vs. sq. e. pre. f. et
 S. Melchiadis M. ttm.

10. Sab. Domus Laur. B.V.M. d.M. om. pr. e. f. A. 20.
et sim. Cr. In Vs. c. Dom. et S. Damasi P.C.
-
- † 11. **Dom. 3 Adv.** 2Cl. de ea sd. c. (*sine lect.*) V. 21.
sd. et oct. Cr. Pf. B.V.M. — Vs. sq. e Dom.
sd. et oct.
12. II. Inventio Corp. S.P.N. Francisci C. d.M. A. 22.
om. pr. C. oct. et f. Cr. Pf. pr. In Vs. c.
sq. oct. et f.
13. III. S. Luciae V.M. dx. ut ibi e. oct. et f. R. 23.
Cr. Vs. cap. sq. e. pre. oct. et f.
14. IV. (Q. T.) B. Delphinae V. 3. O. dx. L 1.1^olo A. 24.
9l. f. e. oct. et f. Cr. U.E.F. Vs. sq. e. pre. et f.
15. V. Octava Imma. Conc. B.V.M. dx. L 1. ex A. 25.
festo rel. pr. e. f. Cr. In Vs. c. sq. et f.
16. VI. (Q. T.) S. Eusebii M. sd. L 1. 1^olo. R. 26.
3.2^olo. 9l. e. f. 3. or. B.V.M. (*praec.*) U.E.F.
Vs. sq. (*ext. Leop.*) MS. „*O Doctor*“ c. pre. et f.
17. Sab. (Q. T.) S. Anselmi E.C.D. dx. (*21 Ap.*) A. 27.
L 1.1^olo de D. 3.2^olo. de D. 9l. e. U.E.F. Cr.
Cracoviae S. Leonis P.C.D. dx. (*11 Ap.*) om. A.
pr. 9l. e. U.E.F. Cr.
Leopoli S. Leonardi C.O.M. d.M. (*26 Nov.*) A.
L 1.2^olo. 3. de Evan. 9l. e. U.E.F.
Ubique. In Vs. c. Dom. **Ant.** *O Sapientia.*
-
- † 18. **Dom. 4 Adv.** 2Cl. de ea sd. (*prae*) Cr. Pf. V. 28.
Tr. Vs. sq. e. Dom. *O Adonai!*
19. II. Expectatio partus B.V.M. d.M. om. pr. e. A. 29.
f. Cr. Pf. B.V.M. In Vs. c. f. *O Radix!* ttm.
20. III. (*Vigilia sine jejun. de q. nil. in of.*) A. 1.
Patrocinii B.V.M. d.M. (*D. 2 Nov.*) om. ut
in Festis B.V.M. 9 ant. in III noc. *Angelus*
Dni. e. f. et (*in Mis.*) Vig. Mis. *Salve.* sed.
loco ✕ *Post part.* dic. ✕ *Ave Maria* ex
Votiv. tem. Adv. Cr. Pf. B.V.M. U.E. Vig.
Vs. sq. e. pre. et f. *O Clavis!*

21. IV. S. Ap. Thomae 2Cl. L 1.1^olo. rel. pr. R. 2.
c. f. *Nolite timere*. Cr. Pf. Ap. In Vs. c. sq.
O Doctor et f. *O Oriens!*
22. V. S. Athanasii E.C.D. dx. M.S. (2 Mai.) A. 3.
L 1. f. rel. ibi c. f. Cr. In Vs. c. sq. et f.
O Rex!
Cracoviae S. Anselmi E.C.D. dx. MS. (21 Ap.) A.
L 1.1^olo. de D. 3.2^olo. de D. c. f. Cr. Vs.
cap, sq. *O Doctor* MS. c. pre. et f. *O Rex!*
23. VI. Of. Vot. S. Clarae Assi. V. sd. L 1. f. A. 4.
rel. ut in feste (*praec.*) c. f. *Ecce completa.*
Cracoviae S. Athanasi E.C.D. dx. (2 Mai) A.
L 1. f. rel. ibi. Cr. c. f. „*Ecce completa.*“
Ubiq. In Vs. c. f. *O Emmanuel!*
24. Sab. (*jejunium*) Vigilia Nativitatis J.C. sim. V. 5.
de ea om. pr. Ad Laudes dx. Mis. sine *Gloria*
Or. unica ttm. Vs. sq. — Post *Alma* ¶ *Post*
partum. Jesu q. nat. usq. ad Epiph. Cras.
Renovatio Votor.
-
- † 25. **Dom. (Vacat) Nativitas D.N.J.C.** 1Cl. c. oct. A. 6.
om. pr. 3. Mis. Cr. Pf. *Comm.* pr. p. oct.
In Vs. c. sq. et OO. SS. Mm. de Com. ant.
Istorum Or. Deus qui nos annua (d. 28 oct.
omis. verb. Simonis et Juda) In 1 et 2 Mis.
non purif. nec. Abster. Calic. sed sumpt.
SS. *Sanguine ponat Calic. paten. et pal. et*
manibus junctis, dicat „Quod ore“ Deinde
digitos abluat in vascul. praep. et purif
abst. dicens: Corpus tuum. Postea ponat
purif. prop. corpor. hostiam. et pal. supra
paten. veloq. Cale. tegat. In 2 et 3 Mis. ad
oblat. hostiae relinq. calic. super corp. ad
cornu Epist. et ad infus vini inde non amo-
veat, nec ante et post infus tergat.
- † 26. **S. Stephani Protomar.** 2Cl. c. oct. ut ibi c. R. 7.
oct. et OO. SS. Mm. Cr. Vs. Nat. cap. S.

- Steph. e. sq. oct. et OO. SS. Mm. — *Cras benedic. vini*
27. III. S. Joannis Ap. 2Cl. e. oct. om. pr. c. A. 8.
2 oct. Cr. Vs. Nat. cap. S. Joan. e. sq. et
2 oct.
28. IV. SS. Mm. Innocentium 2Cl. e. oct. sine V. 9.
„*Te Deum*“ c. 3 oct. sine *Gloria* et *Alleluja*
dic. *Tractus* Cr. „*Benedicamus Dno*“ Vs.
Nat. cap. SS. Inno. e. sq. et 3 oct.
29. V. S. Thomae E.M. dx. ut ibi e. 4 oct. Cr. R. 10.
Vs. Nat. cap. S. Thoma e. Dom. et 4 oct.
30. VI. Of. Dom. inf. Oct. Nat. sd. om. pr. c. A. 11.
4 oct. Cr. Vs. Nat. dx. cap. sq. c. Dom. et
4 act.
31. Sab. S. Silvestri P.C. dx. ut ibi e. 4 oct. A. 12.
Cr. Vs. sq. ttm.

*In Marty. Lune 13. sub lit. m. minus quae inser.
pro seq. anno 1893.*

LAUS DEO.

SCHEMATISMUS

ORDINIS MINORUM S. P. N. F.

CAPUCCINORUM

Provinciae Galicianae

pro anno Domino

1892.

SUB TUTELA
BEATISSIMAE VIRGINIS DEI PARAE MARIAE

Immaculatae Conceptae

totius

Seraphici Ordinis Supremae Patronae

et protectione Sanctorum

ADALBERTI et STANISLAI

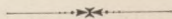
Episcoporum et Martyrum

ac obedientia

Sanctissimi Patris

LEONI XIII

Ecclesiam Dei gloriose gubernantis.



PROTECTOR

Ordinis Minorum S. P. N. Francisci
CAPUCCINORUM

Eminentissimus ac Reverendissimus Dominus

RAPHAEL MONACO LA VALLETTA

S. R. E.

Presbyter Cardinalis.

MINISTER GENERALIS

Totius Ordinis S. P. N. Francisci Capuccinorum

Reverendissimus Pater

BERNARDUS ab ANDERMATT

e provincia Helvetica

Natus 24 Julii 1837, ind. oct. 1855.

Electus in Comitibus Generalibus die 9 maii MDCCCLXXXIV

Romae habitis

per Breve Apostolicum ad annos XII confirmatus.

DEFINITORES GENERALES.

- Rmus P. *Bruno* a *Vintia* Procurator Gen. e provinc. Lugdunensi nat. 22 Jul. 1825 ind. 29 Dec. 1841 an.
- " " *Hyacinthus* a *Belmonte* e provinc. Cosentina nat. 24 Oct. 1839, ind. 27 Aug. 1857.
- " " *Thomas* a *Forolivii* e provinc. Bononiensi, natus 1 Sept. 1818, ind. 28 Maji 1839.
- " " *Franciscus* a *Laureto* e provinc. Picena, nat. 19 Jan. 1829, ind. 26 April 1845.
- " " *Franciscus* a *Metzerlen* e provinc. Calvariensi, nat. 29 Nov. 1826, ind. 2 Dec. 1857.
- " " *Fulgentius* a *Gossensass* e provinc. Tirolensi.
-

MINISTER PROVINCIALIS

Provinciae Galicianae

Admodum Reverendus

P. FLORIANUS

a Haczów

Electus in Capitulo Provinciali Olesciae 1 Junii 1891 celebrato
nat. 1855 ingr. 1874 ord. 1878.

VENERABILE DEFINITORIUM.

1. R. P. *Ignatius Kolbusz* a Zagoczyce, natus 1852, ingr. 1870, prof. 1874, ord. 1876.
2. R. P. *Hieronimus Ryba* a Rzepiennik, natus 1850, ingr. 1871, prof. 1875, ord. 1875.
3. R. P. *Seraphinus Burda* a Żołynia, natus 1853, ingr. 1869, prof. 1874, ord. 1875.
4. R. P. *Vincentius Szarliński*, natus 1850, ingr. 1871, ord. 1874.

CUSTOS GENERALIS.

A. R. P. Laurentius.

MINISTRI PROVINCIALES EMERITI.

A. R. P. Victor.

A. R. P. Laurentius.

I. Conventus Cracoviensis.

Ad BVM. Auuntiationem, fund. a 1695 per Albrechtum Dembiński.

1. A. R. P. *Florianus Janocha*, Minist. Provincialis ut supra.
2. A. V. P. *Bernardus Kluzek* a Prądnik, Guardianus. Dir. III ord., nat. 1858, ingr. 1877, prof. et ord. 1822.
3. R. P. *Jesephus Maria Rosset* a Varsavia, Vicar. et conf. conv. Def. et Guard. emerit; nat. 1837, ingr. 1855, ord. 1860.
4. R. P. *Vincentius Szarliński*, definit. ut supra.
5. A. V. P. *Crescentius Haszyc* a Lublin, Miss. Conc. nat. 1832, ingr. 1849, prof. 1850, ord. 1857.
6. A. V. P. *Venceslaus Nowakowski* a Sulgostów, Con. conf. catech. priv. nat. 1829, ing. 1860, ord. 1880.
7. A. V. P. *Rudolphus Ficowski* a Hussaków, conf. 1865, ingr. 1885, prof. et ord. 1890.

Auditores S. Theologiae 4-ti anni.

8. V. P. *Justinus Chmura* a Wólka Grodziska, natus 1867, ingr. 1885, prof. et ord. 1890.
9. V. Fr. *Lactus Ziemiński* a Rzeszów, natus 1871, ingr. 1887, prof. sol. 1891.

FF. Laici.

10. Fr. *Remigius Serwoński* a Raclawice, Jubil., natus 1813, prof. 1835.
11. Fr. *Leo Przyłuski* a Rozwady, nat. 1822, prof. 1843,
12. Fr. *Acatius Pigula* a Żarniki, nat. 1826, prof. 1856.
13. Fr. *Stephanus Rembiszewski* a Jabłonka, nat. 1844. ingr. 1860, prof. 1864.
14. Fr. *Adrianus Kluss* a Czarno, nat. 1841, ingr. 1875, prof. 1882.
15. Fr. *Vitalis Surman* a Wolica-Piaskowa, nat. 1864, ingr. 1887, prof. simpl. 1888.
16. Fr. *Camillus Dziubiński* a Jarosławia, novitius, nat. 1866, ingr. 1891.

FF. Tertiarii.

17. Fr. *Jacobus Szewczyk*, nat. 1842, ingr. 1867.
18. Fr. *Paulus Radzik*.

II. Conventus Sędziszoviensis.

Ad S. Antonium Paduanum fund. per Michaëlum Potocki an. 1739.

1. A. R. P. *Laurentius Słowik* a Vet. Sandec., Emerit Minis. Provinc., Guardianus actualis, Cust. Rom II, nat. 1838, ingr. 1862, prof. 1866, ord. 1866.
2. A. R. P. *Victor Klimek* ab Ostrów, emerit Minister provinc., conf. conv. concionator, nat. 1834, ingr. 1860, prof. 1863, ord. 1863.
3. R. P. *Hieronimus Ryba* a Rzepiennik, Def. II, vicar. Conv. conf. nat. 1850, ingr. 1871, prof. et ord. 1875.
4. A. V. P. *Thomas Górski* a Rymanów, Lector S. Theol. Magister Novitiorum, Direct. III, nat. 1861, ingr. 1830, prof. 1884, ord. 1885.
5. A. V. P. *Petrus Krzysik* a Wola Jasienicka, conf. nat. 1866, ingr. 1884, prof. 1888, ord. 1890.

FF. Clerici Novitii studentes.

6. Fr. *Constantinus Saron* a Głogów, nat. 1873, ingr. 1890, simpl. prof. 1891.
7. Fr. *Honoratus Jedliński* a Podzamecze Premislæ, nat. 1869, ingr. 1891.
8. Fr. *Marianus Najdecki* a Jasionów, natus 1876, ingr. 1891.
9. *Bonaventura Habel* ab Uszew, nat. 1862, ingr. 1881.

FF. Laici.

10. Fr. *Cyprianus Pietrzycki* a Dylągówka, natus 1818, prof. 1859.
11. Fr. *Stanislaus Zabawa* a Rozwadów, natus 1860, ingr. 1885, prof. 1890.

12. Fr. *Roman Kolbusz* a Zagorzyce, natus 1865.
13. Fr. *Lucas Gorczyński*, Tertiarius.

III. Conventus Rozwadoviensis.

Ad B.V. Mariam Anuntiatam, fundatus anno 1749 a Gregorio Lubomirski, Principe.

1. A. V. P. *Augustinus Watras* a Trzeboś, Guardianus, direct. III ord., natus 1860, ingr. 1881, prof. et ord. 1885.
2. R. P. *Lazarus Dutkiewicz* a Szyrzyny, sacer. Jubil., Senior Provinc. Vicarius conv., natus 1803, ingr. 1824, prof. 1828, ord. 1832.
3. A. V. P. *Nicolous Czeczot* a Gojzewo, conf. natus 1821, ingr. 1859, prof. 1862, ord. 1863.
4. A. V. P. *Silvester Moskal* a Krościenko Niz. conf. nat. 1851, ingr. 1885, prof. 1889, ord. 1889.

FF. Laici.

5. Fr. *Antonius Ziółkowski* a Białogłowy, nat. 1821, ingr. 1848, prof. 1858.
6. Fr. *Michaël Ryczaj* a Blizne, nat. 1851, ingr. 1876, prof. 1882.
7. Fr. *Isidorus* a Jodłówka, natus 1835, ingr. 1863, prof. 1869.
8. Fr. *Adalbertus Toton*, Tertiarius.

IV. Conventus Olescensis.

Ad S. Josephum fundatus 1734 per Severinum Rzewuski.

1. R. P. *Seraphinus Burda*, Def. Guard. ut supra.
2. A. V. P. *Adalbertus Patla* a Krosno, Senior provinc. conf., natus 1818, ingr. 1842, prof. 1846, ord. 1847.

FF. Laici.

3. Fr. *Casimirus Gąsior* a Sędziszów, nat. 1824, ingr. 1845, prof. 1850.
4. Fr. *Franciscus Nikel* a Marcinkowo, natus 1828, ingr. 1855, prof. 1856.

V. Conventus Crosnensis.

A. S. Crucem exaltatam fund. an. 1753 per Clementem Branicki.

1. R. P. *Ignatius Kolbusz* a Zagorzyce, Def. I, Guardianus Conv., natus 1852, ingr. 1870, prof. 1874,
2. R. P. *Felix Piesowicz* a Głogów, Vicar. Conv., nat. 1851, ingr. 1870, prof. et ord. 1875.
3. A. V. P. *Ambrosius Chmiel* a Zagorzyce, conf., nat. 1839, ingr. 1880, prof. 1884, ord. 1866.
4. A. V. P. *Franciscus Xaverius Materna* a Haczów, conf. direct. III ord. nat. 1855, ingr. 1880, prof. et ord. 1885.

FF. Laici.

5. Fr. *Albinus Szulika* a Kombornia, nat. 1844, ingr. 1862, prof. 1878.
6. Fr. *Ladislaus Pawlik* a Kossowa, nat. 1836, ingr. 1872, prof. 1878.
7. Fr. *Guido Nagaj* a Blizne, natus 1855, ingr. 1888, prof. simpl. 1889.
8. Fr. *Leonardus Jagello*, Tert., coquus a Krościenko.

VI. Conventus Kutkorensis.

Ad B.V.M. ad Nives, fundatus an. 1753 per Gregorium Łączyński.

1. A. V. P. *Bronislaus Stepek* a Haczów, Guardianus et administrator parochiae, natus 1855, ingr. 1874, prof. et ord. 1878.
2. A. V. P. *Aloisius Śmiatek* a Wolka Grodziska, vicar. conv. direct. III ord., nat. 1855, ingr. 1873, prof. et ord. 1878.

3. A. V. P. *Cajetanus Rusin* a Sędziszów, conf., natus
1868, ingr. 1885, prof. et ord. 1890.

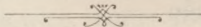
FF. Laici.

4. Fr. *Stephanus Folcika* a Wola Jasienicka, natus
1828, ingr. 1852, prof. 1882.
5. Fr. *Simon Kwiatkowski*, Tertiarius.



Anno elapso obiit in Domino.

P. Joachimus an. ph. 63. die 13 Novem. Olescae.



TABULA Ortus et Occasus Solis sub elevatione Poli Cracoviensis.

DIES	Januarius		Februarius		Martius		Aprilis		Majus		Junius	
	Ortus	Occas.	Ortus	Occas.	Ortus	Occas.	Ortus	Occas.	Ortus	Occas.	Ortus	Occas.
	H. M.	H. M.	H. M.	H. M.	H. M.	H. M.	H. M.	H. M.	H. M.	H. M.	H. M.	H. M.
5	7.59	4.12	7.28	4.59	6.35	5.49	5.26	6.37	4.29	7.24	3.54	8. 2
10	7.57	4.18	7.21	5. 6	6.23	5.57	5.15	6.43	4.21	7.30	3.52	8. 5
15	7.54	4.24	7.11	5.15	6.13	6. 5	5. 5	6.51	4.15	7.38	3.51	8. 9
20	7.50	4.30	7. 1	5.25	6. 2	6.11	4.57	7. 0	4. 6	7.45	3.52	8.11
25	7.44	4.40	6.52	5.33	5.51	6.19	4.47	7. 8	4. 1	7.52	3.53	8.11
30	7.37	4.48	6.45	5.39	5.40	6.28	4.37	7.65	3.57	7.57	3.56	8.11
DIES	Julius		Augustus		September		October		November		December	
	Ortus	Occas.	Ortus	Occas.	Ortus	Occas.	Ortus	Occas.	Ortus	Occas.	Ortus	Occas.
	H. M.	H. M.	H. M.	H. M.	H. M.	H. M.	H. M.	H. M.	H. M.	H. M.	H. M.	H. M.
5	4. 0	8. 9	4.38	7.35	5.25	6.34	6. 9	5.29	7. 2	4.28	7.45	3.58
10	4. 3	8. 6	4.45	7.27	5.31	6.24	6.18	5.18	7. 9	4.21	7.51	3.57
15	4. 8	8. 2	4.52	7.18	5.38	6.13	6.27	5. 7	7.16	4.15	7.56	3.57
20	4.16	7.57	5. 0	7. 8	5.46	6. 2	6.34	4.56	7.26	4. 8	7.59	3.59
25	4.23	7.51	5. 8	6.58	5.54	5.50	6.43	4.46	7.33	4. 5	8. 0	4. 0
30	4.29	7.44	5.16	6.46	6. 0	5.41	6.52	4.37	7.39	4. 0	8. 0	4. 6

Lunationes astronomicae pro Anno 1892, ad meridianum Cracovien. supputate.

Januarius				Februarius				Martius			
Phases	die	hora	temp.	Phases	die	hora	temp.	Phases	die	hora	temp.
Prima quad.	7	2 32	ant.	Prima quad.	5	10 59	ant.	Prima quad.	5	8 34	pom.
Plenilunium	14	4 46	ant.	Plenilunium	12	8 58	ant.	Plenilunium	13	2 15	pom.
Ultima quad.	22	5 2	ant.	Ultima quad.	21	1 34	pom.	Ultima quad.	21	6 36	pom.
Novilunium	29	5 58	pom.	Novilunium	28	5 7	ant.	Novilunium	28	2 37	pom.
Aprilis				Majus				Junius			
Phases	die	hora	temp.	Phases	die	hora	temp.	Phases	die	hora	temp.
Prima quad.	4	7 41	ant.	Prima quad.	3	8 31	pom.	Prima quad.	2	11 11	ant.
Plenilunium	12	7 46	ant.	Plenilunium	12	12 19	pom.	Plenilunium	10	2 52	pom.
Ultima quad.	20	7 20	ant.	Ultima quad.	19	4 12	pom.	Ultima quad.	19	10 20	ant.
Novilunium	26	11 6	pom.	Novilunium	26	7 9	ant.	Novilunium	24	3 26	pom.
Julius				Augustus				September			
Phases	die	hora	temps.	Phases	die	hora	temp.	Phases	die	hora	temp.
Prima quad.	2	3 33	ant.	Plenilunium	8	1 17	pom.	Plenilunium	6	10 27	pom.
Plenilunium	10	3 3	ant.	Ultima quad.	15	7 57	ant.	Ultima quad.	13	2 9	pom.
Ultima quad.	17	3 7	ant.	Novilunium	22	12 18	ant.	Novilunium	21	2 36	ant.
Novilunium	24	12 50	pom.	Prima quad.	30	2 48	pom.	Prima quad.	29	7 39	ant.
Prima quad.	31	9 5	pom.	—	—	—	—	—	—	—	—
October				November				December			
Phases	die	hora	temp.	Phases	die	hora	temp.	Phases	die	hora	temp.
Plenilunium	6	7 31	ant.	Plenilunium	4	5 9	pom.	Plenilunium	4	3 37	ant.
Ultima quad.	12	10 57	pom.	Ultima quad.	11	11 22	ant.	Ultima quad.	11	3 49	ant.
Novilunium	20	7 44	pom.	Novilunium	19	2 39	pom.	Novilunium	19	9 33	ant.
Prima quad.	28	10 46	pom.	Prima quad.	27	11 47	ant.	Prima quad.	25	10 42	pom.

