

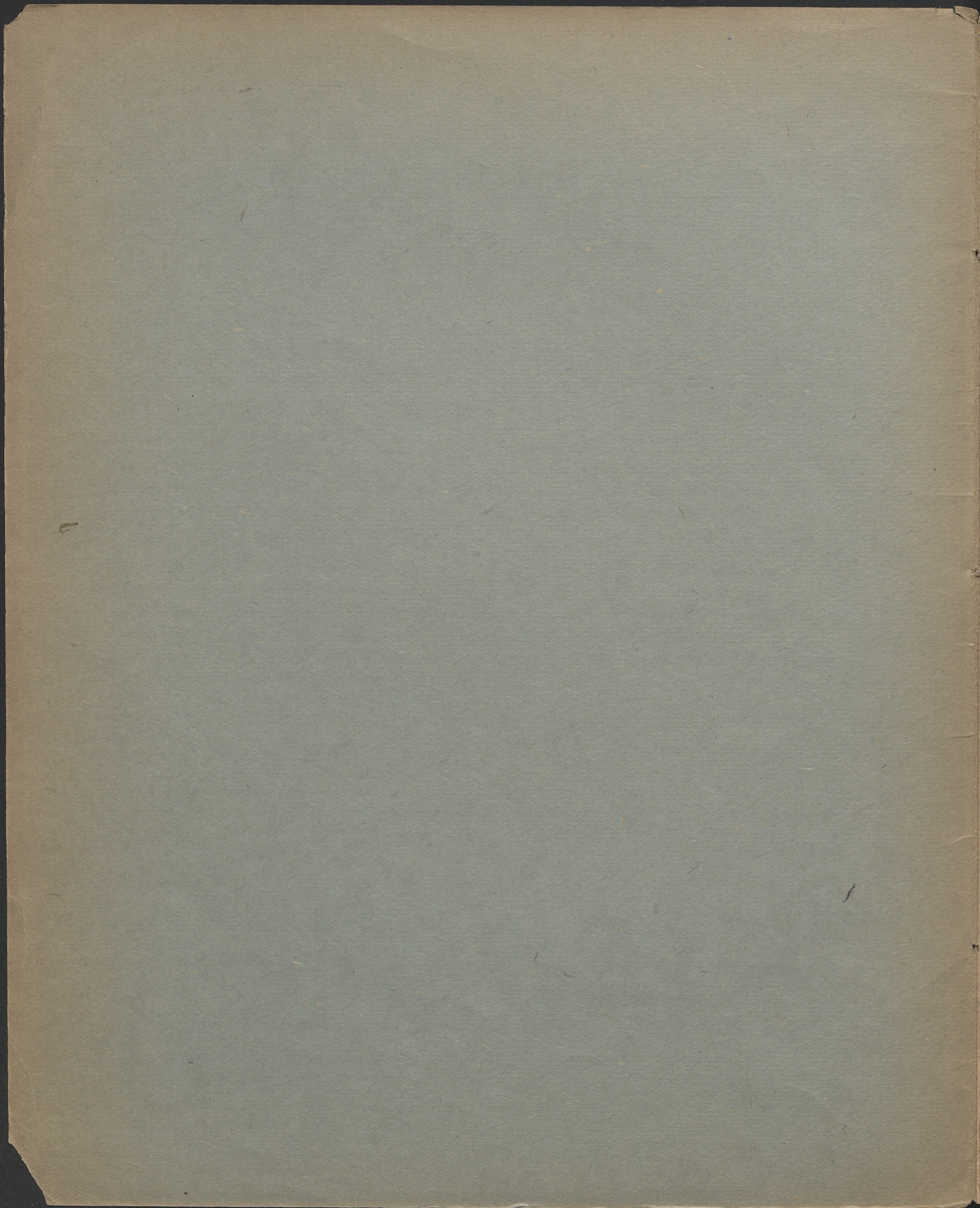


9810

BIBLIOTHECA
UNIV. JAGELL.
CRACOVENSIS

musicalia







STARA PIOSENKA

na Tenor solo
i chór dwugłosowy żeński
z towarzyszeniem fortepianu.

Partytura. Głos tenorowy. Głosy żeńskie.

60 Kop.	10 Kop.	10 Kop.
M. 1.20.	20 Pf.	po 20 Pf.

Wydawnictwo i własność Sekcyi imienia Stanisława Moniuszki
przy Warszawskiem Towarzystwie Muzycznym.

M.C.S. Leipzig.

Skład główny w Warszawie u Gebethnera i Wolffa.

Дозволено Цензурою Варш.ва 10 Марта 1897 г.

9810

III
Mus

Stara piosenka.

Allegro.

St. Moniuszko.

Tenor-Solo.

CHOR
Sopran i Alt.

PIANO.

mf *schierzando*

♩. *

p

Naprzód

pp *senza sord.*

♩. con sordini *

cie - bie wspo - mi - na co chwi - la, co go - dzi - - na.

p

Jak - że ko - cha dziew -

♩. *

G. 1853 W.
Sek. Mon.

Oscar Brandstetter, Leipzig.



k 1960 m 961

czy - na, co chwi - lę przy - po - mi - na! jak ko - cha dziew - czy - na, co

ca. * *ca.* *

cresc. *f*

chwi - lę przy - po - mi -

dim. *mf*

ca. *

na!

Po - tém

pp *pp senza sord.*

ca. con sord. *

po ra - zu co dnia, a po - tэм co ty - go - - dnia.

Jak - że czu - ła dziew -

fp

Red. *

czy - na, co ty - dzień przy - po - mi - na! jak czu - ła dziew - czy - na, co

cresc.

f

Red. *

ty - dzień przy - po - mi -

dim.

mf

Red. *

na!

pp

con sord.

p

A

*

>

Detailed description: This system contains the first system of music. It features a vocal line with a single note 'na!' and a piano accompaniment. The piano part has a dynamic marking of *pp* and includes the instruction *con sord.* (con sordina). The system concludes with a *p* dynamic marking and a section labeled 'A'.

po - tém co mie - się - ca z po - czat - ku al - bo z koń - ca.

Jak - że do - bra dziew -

p

fp

con.

Detailed description: This system contains the second system of music. The vocal line continues with the lyrics 'po - tém co mie - się - ca z po - czat - ku al - bo z koń - ca.' and 'Jak - że do - bra dziew -'. The piano accompaniment features a dynamic marking of *fp* and the instruction *con.* (con sordina).

czy - na, co miesiąc przy - po - mi - na, jak do - bra dziew - czy - na, co miesiąc przy-po -

f

f

dim.

Detailed description: This system contains the third system of music. The vocal line continues with the lyrics 'czy - na, co miesiąc przy - po - mi - na, jak do - bra dziew - czy - na, co miesiąc przy-po -'. The piano accompaniment features dynamic markings of *f* and *dim.* (diminuendo).

mi - - - - - na.

mf *pp*

Ad. * *Ad. con sord.*

mf
Bie - ga wo - dy po - to - ku, pamięć nie w naszej

mf

*

mo - cy: już raz tyl - ko co ro - ku o - ko - ło Wielkiej - no - cy.

pp
Ja - ka grzech - na dziew -

pp

Ad. *

Jak grze - cz - na! co rok, — co rok wspo - mi -
 czy - na, jesz - cze co rok wspo - mi - na! jak grze - cz - na dzie - w - czy - na co rok wspo - mi -
 co ro - ku przy - po -

f

cresc. *ff*

Ad. *

na. Ja - ka grze - cz -
 mi - na. na. Ja - ka
 na. Ja - ka

fp *leggierissimo* *dim.*

Ad. con sord. *

- na dzie - w - czy - - - - na!
 Ja - ka grze - cz - na *ppp*
 grze - cz - - - na dzie - w - czy - - - - na!

ppp

senza sord. *

G. 1853 W.
Sek. Men.



6. —

