

BIULETYN KOWIEŃSKI

WILBI

WILEŃSKIE BIURO INFORMACYJNE (WILBI) ZAMKOWA 3-3

Nr.

Wilno, dn.

13 stycznia

1930 roku.

368.

Treść numeru:

ZMIANA USTAWY PUDZETOWEJ

na rok 1930.

-----0000000000-----

---000---

§

II. ZAGADNIENIA GOSPODARCZE.

Zmiana ustawy budżetowej na rok 1930.

"Vyriausybės Žinios" Nr.340 z listopada 1930 r.

Przewidziano w ustawie. Zwiększono. Zmniejszono. Po zmianach zostaje.

Przewidziano dochody na rok 1930:

zwykłych:	274.793.112	19.146.762	6.173.198	287.766.676
nadzwyczajnych:	45.461.543	-	-	45.461.543

Ogółem:	320.254.655	19.146.762	6.173.198	333.228.219
---------	-------------	------------	-----------	-------------

Przewidziano wydatki na rok 1930:

zwykłych:	248.299.953	7.193.155	4.762.453	250.730.655
nadzwyczajnych:	71.954.702	12.825.362	2.282.500	82.497.564

Ogółem:	320.254.655	20.018.517	7.044.953	333.228.219
---------	-------------	------------	-----------	-------------

PODZIELONO NA INDYWIDUALNE POSZCZEGÓLNE INSTYTUCJE:

Dochody.

Kontrola Państwa:				
zwykcyjne:	211.320	75.000	-	286.320

Ministerstwo Obrony Kraju:				
zwykcyjne:	1.222.200	250.000	-	1.472.200

Ministerstwo Spraw Wewnętrznych:				
zwykcyjne:	4.185.823	736.600	213.000	4.759.423

Ministerstwo Finansów:				
zwykcyjne:	159.073.858	16.231.264	409.198	174.895.924
nadzwyczajne:	42.330.543	-	-	42.330.543

Ogółem:	201.404.401	16.231.264	409.198	217.226.267
---------	-------------	------------	---------	-------------

Ministerstwo Rolnictwa:				
zwykcyjne:	41.523.115	442.750	5.500.000	36.465.865
nadzwyczajne:	2.831.000	-	-	2.831.000

Ogółem:	44.354.115	442.750	5.500.000	39.296.865
---------	------------	---------	-----------	------------

Ministerstwo Oświaty:				
zwykcyjne:	2.404.033	54.948	-	2.458.981

Ministerstwo Sprawiedliwości:				
zwykcyjne:	4.955.500	729.200	1.000	5.683.700

Ministerstwo Komunikacji:				
zwykcyjne:	59.501.600	397.000	50.000	59.848.600
nadzwyczajne:	300.000	-	-	300.000

Ogółem:	59.801.600	397.000	50.000	60.148.600
---------	------------	---------	--------	------------

Ministerstwo Spraw Zagranicznych:				
zwykcyjne:	1.057.448	180.000	1	1.237.448

Wydatki.

Urząd prezydenta republiki:				
zwykcyjne:	307.713	15.770	11.700	311.783

Sejm:				
zwykcyjne:	433.799	-	263.750	220.049

Gabinet Ministrów:				
zwykcyjne:	3.797.131	277.000	72.000	4.002.131

Rada Państwa:				
zwykcyjne:	457.723	1.000	1.000	457.723

Urząd gubernatora Krajowego:				
zwykcyjne:	340.115	7.019	7.019	340.115

Kontrola Państwa:				
zwykcyjne:	1.340.632	19.650	19.050	1.341.232

THE NEW YORK PUBLIC LIBRARY

ASTOR LENOX TILDEN FOUNDATION

500 FIFTH AVENUE, NEW YORK, N. Y.

1897

1898

1899

1900

1901

1902

1903

1904

1905

1906

1907

1908

1909

1910

1911

1912

1913

1914

1915

1916

1917

1918

1919

1920

1921

1922

1923

1924

1925

1926

1927

1928

1929

1930

1931

1932

1933

1934

1935

1936

1937

1938

1939

1940

1941

1942

1943

1944

1945

1946

1947

1948

1949

1950

1951

1952

1953

1954

1955

1956

1957

1958

1959

1960

1961

1962

1963

1964

1965

1966

1967

1968

1969

1970

1971

1972

1973

1974

1975

1976

1977

1978

1979

1980

1981

1982

1983

1984

1985

1986

1987

1988

1989

1990

1991

1992

1993

1994

1995

1996

1997

1998

1999

2000

2001

2002

2003

2004

2005

2006

2007

2008

2009

2010

2011

2012

2013

2014

2015

2016

2017

2018

2019

2020

2021

2022

2023

2024

2025

2026

2027

2028

2029

2030

2031

2032

2033

2034

2035

2036

2037

2038

2039

2040

2041

2042

2043

2044

2045

2046

2047

2048

2049

2050

2051

2052

2053

2054

2055

2056

2057

2058

2059

2060

2061

2062

2063

2064

2065

2066

2067

2068

2069

2070

2071

2072

2073

2074

2075

2076

2077

2078

2079

2080

2081

2082

2083

2084

2085

2086

2087

2088

2089

2090

2091

2092

2093

2094

2095

2096

2097

2098

2099

2100

2101

2102

2103

2104

2105

2106

2107

2108

2109

2110

2111

2112

2113

2114

2115

2116

2117

2118

2119

2120

2121

2122

2123

2124

2125

2126

2127

2128

2129

2130

2131

2132

2133

2134

2135

2136

2137

2138

2139

2140

2141

2142

2143

2144

2145

2146

2147

2148

2149

2150

2151

2152

2153

2154

2155

2156

2157

2158

2159

2160

2161

2162

2163

2164

2165

2166

2167

2168

2169

2170

2171

2172

2173

2174

2175

2176

2177

2178

2179

2180

2181

2182

2183

2184

2185

2186

2187

2188

2189

2190

2191

2192

2193

2194

2195

2196

2197

2198

2199

2200

2201

2202

2203

2204

2205

2206

2207

2208

2209

2210

2211

2212

2213

2214

2215

2216

2217

2218

2219

2220

Przewidziano Zwiększono. Zmniejszono. Po zmianach
w ustawie. zostaje.

Ministerstwo Obrony Kraju:				
zwyczajne:	48.766.000	1.508.200	1.071.000	49.203.200
nadzwyczajne:	7.304.000	667.000	7.400	7.963.600
Ogółem:	56.070.000	2.175.200	1.078.400	57.166.800
Ministerstwo Spraw Wewnętrznych:				
zwyczajne:	25.745.116	888.862	428.700	26.205.278
nadzwyczajne:	401.729	686.655	-	1.088.384
Ogółem:	26.146.845	1.575.517	428.700	27.293.662
Ministerstwo Finansów:				
zwyczajne:	29.612.165	282.894	1.264.498	28.630.561
nadzwyczajne:	29.548.211	3.918.360	138.000	33.328.571
Ogółem:	59.160.376	4.201.254	1.402.498	61.959.132
Ministerstwo Rolnictwa:				
zwyczajne:	25.850.739	844.320	787.690	25.907.369
nadzwyczajne:	13.085.000	5.105.000	1.150.000	17.040.000
Ogółem:	38.935.739	5.949.320	1.937.690	42.947.369
Ministerstwo Oświaty:				
zwyczajne:	37.637.202	1.830.483	112.512	39.325.143
nadzwyczajne:	4.065.158	1.312.087	-	5.407.245
Ogółem:	41.702.360	3.172.570	112.512	44.732.388
Ministerstwo Sprawiedliwości:				
zwyczajne:	9.922.633	331.430	162.680	10.091.383
nadzwyczajne:	1.435.104	49.660	-	1.484.764
Ogółem:	11.357.737	381.090	162.680	11.576.147
Ministerstwo Komunikacji:				
zwyczajne:	58.616.147	735.802	237.824	59.114.425
nadzwyczajne:	15.855.500	696.600	987.100	15.565.000
Ogółem:	74.471.947	1.432.402	1.221.924	71.679.425
Ministerstwo Spraw Zagranicznych:				
zwyczajne:	5.422.538	450.725	293.000	5.530.263
nadzwyczajne:	260.000	360.000	-	620.000
Ogółem:	5.682.538	810.725	293.000	6.200.263

A.Smetona
Prezydent Republiki.

J.Tubelis
Premjer.

ZMIANA WYKAZU DOCHODÓW NA ROK 1930
ROK WITOLDA WILKIEGO.

Kontrola Państwa.				
Dochody zwyczajne. W budżecie		Zwiększono.	Zmniejszono.	Pozostaje po zmianach.
Zwrot pożyczek i zasadniczym innych wydatków państwowych:	211.320	75.000	-	286.320
M - s t w o O b r o n y K r a j o w e j .				
Dochody zwyczajne:				
Ogółem	1.222.200	250.000	-	1.472.200
M - s t w o S p r a w W e w n ę t r z n y c h .				
Dochody zwyczajne:				
Urzędy centralne	1.612.277	47.400	203.000	1.486.677
Naczelnicy powiatów i policja	1.631.531	538.900	-	2.170.431
Miejscowe urzędy de - partamentu zdrowia	912.015	200.300	10.000	1.102.315
Ogółem Ministerstwo Spraw Wewnętrznych:	4.185.823	786.600	213.000	4.759.423

	W budżecie	Zwiększono.	Zmniejszono.	Pozostaje po zmianach.
zasadniczym.				
Ministerstwo Finansów:				
Dochody zwyczajne:				
Departament Finansów:	2.729.748	1.736.283	30.000	4.436.031
Departament Podatków:	100.631.050	378.198	101.232.	
Różnica dochodów				
skomunikacji	17.000.000	1.300.000	x x x x x	18.300.000
Departament podatków:	100.631.050.	3.979.500	378.198	101.232.352
Departament Handlu	55.000.000	10.352.181	-	65.352.181
Izba wag i miar	200.000	13.800	1.000	212.800
Inspekcja instytucyj kredytowych i kooperatyw	411.500	149.500	-	561.000
Ogółem dochodów zwyczajnych	159.073.858	16.231.264	409.198	174.895.924
Ogółem Ministerstwo Finansów:	201.404.401	16.231.264	409.198	217.226.467
Ministerstwo Rolnictwa:				
Dochody zwyczajne:				
Departament Rolnictwa i Wodostwiarzi	1.849.285	442.750	-	2.292.035
Departament Lasów	33.353.030	-	5.500.000	32.853.030
Ogółem dochodów zwyczajnych	41.523.115	442.750	5.500.000	36.465.865
Ogółem Ministerstwo Rolnictwa:	41.523.115	442.750	5.500.000	39.296.865
Ministerstwo Oświaty:				
Dochody zwyczajne:				
Uniwersytet	787.540	49.948	-	837.488
Instytucje sztuki i kultur	587.657	5.000	-	592.657
Ogółem Ministerstwo Oświaty:	2.404.033	54.948	-	4.458.981
Ministerstwo Sprawiedliwości:				
Dochody zwyczajne:				
Ogółem Ministerstwo Sprawiedliwości:	4.955.500	729.200	1.000	5.683.700
Ministerstwo Komunikacji:				
Dochody zwyczajne:				
Zarząd poczt, telegrafów i telefonów	15.803.000	218.000	-	16.021.000
Zarząd szos i dróg wodnych	1.038.971	179.000	50.000	1.167.971
Ogółem dochodów zwyczajnych	59.501.600	397.000	50.000	59.848.600
Ogółem Ministerstwo Komunikacji:	59.501.600	397.000	50.000	60.118.600
Ministerstwo Spraw Zagranicznych:				
Ogółem:	1.057.449	180.000	-	1.237.449

REPORT 1	1000	1000	1000
REPORT 2	1000	1000	1000

ZMIANA WYKAZU WYDATKÓW NA ROK 1930
ROK WITOLDA JIŁKINGO.

W budżecie Zwiększono. Zmniejszono. Pozostałe
zasadniczym. po zmianach.

Urząd Prezydenta Republiki.

Ogółem:	307.713	15.770	11.700	311.783
---------	---------	--------	--------	---------

Sejm.

Ogólne wydatki admini-
stracyjne:

483.799	-	263.750	220.040
---------	---	---------	---------

Gabinet Ministrów.

Ogólne wydatki admini-
stracyjne:

3.797.131	277.000	72.000	4.002.131
-----------	---------	--------	-----------

Rada Państwowa.

Ogólne wydatki admini-
stracyjne:

457.723	1.000	1.000	457.723
---------	-------	-------	---------

Urząd Gubernatora Kłajpedy.

Ogólne wydatki admini-
stracyjne:

340.115	7.019	7.019	340.115
---------	-------	-------	---------

Kontrola Państwowa.

Ogólne wydatki admini-
stracyjne:

1.340.632	15.650	19.050	1.341.232
-----------	--------	--------	-----------

Ministerstwo Obrony Kraju.

Wydatki zwyczajne:

Wydatki na obronę kraju:

18.766.000	1.508.200	1.071.000	49.203.200
------------	-----------	-----------	------------

Wydatki nadzwyczajne:

Wydatki na obronę kraju:

7.304.000	667.000	7.400	7.963.600
-----------	---------	-------	-----------

Ogółem Ministerstwo

Obrony Kraju:	56.070.000	2.175.200	1.078.400	57.166.800
---------------	------------	-----------	-----------	------------

Ministerstwo Spraw Wewnętrznych:

Wydatki zwyczajne:

Urzędy centralne

3.834.049	738.091	25.500	4.546.640
-----------	---------	--------	-----------

Urzędy lokalne:

policeja i naczelnicy

powiatów

11.122.206	26.302	158.330	10.990.178
------------	--------	---------	------------

państwowa policja po-

graniczna

7.856.534	70.085	193.569	7.733.050
-----------	--------	---------	-----------

lokalne urzędy depar-

tamentu zdrowia

2.932.327	54.384	51.301	2.935.410
-----------	--------	--------	-----------

Ogółem wydatki

zwyczajne:

25.745.116	888.862	428.700	26.205.278
------------	---------	---------	------------

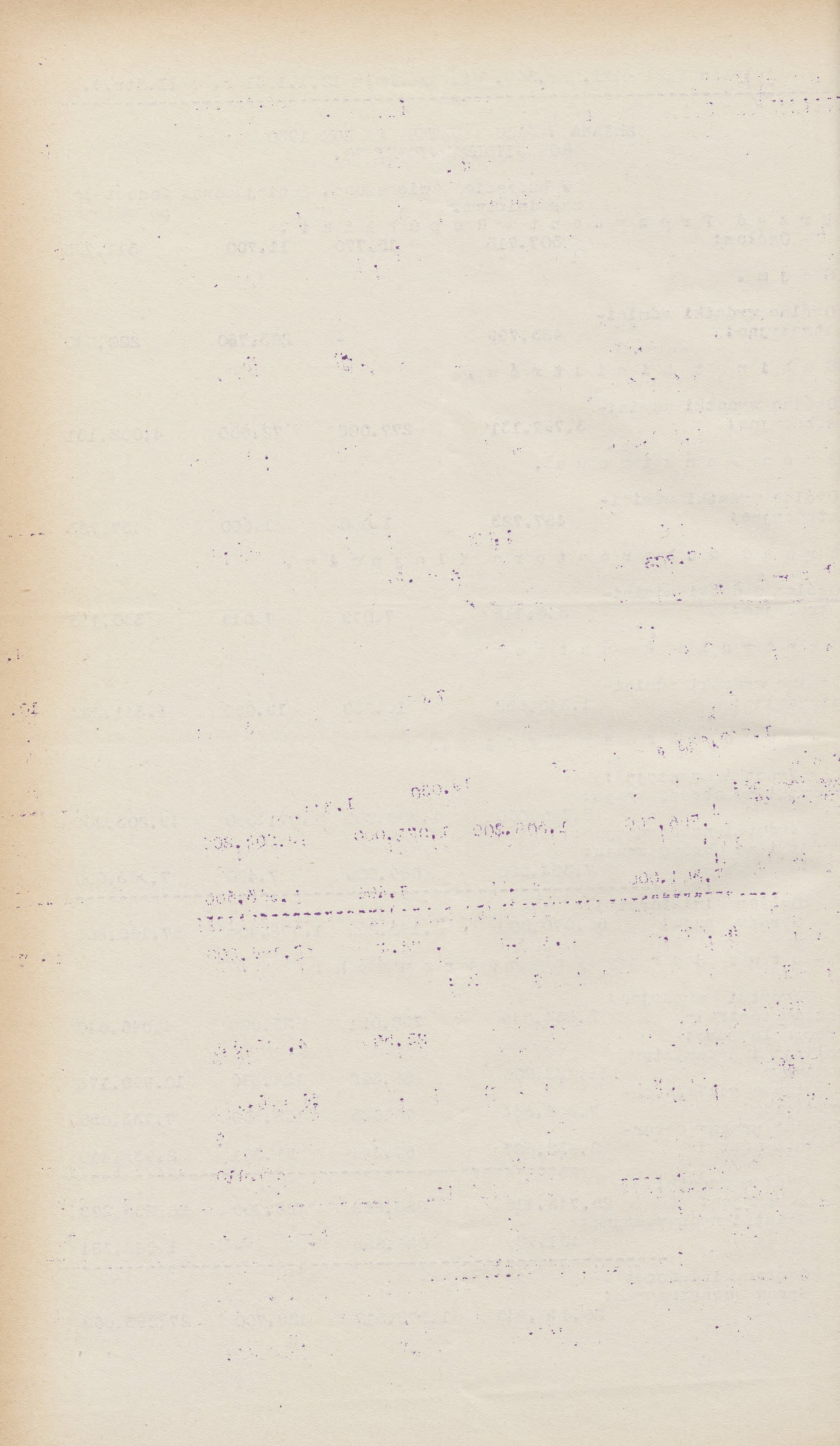
Wydatki nadzwyczajne:

401.722	686.655	-	1.088.384
---------	---------	---	-----------

Ogółem Ministerstwo

Spraw Wewnętrznych:

26.146.845	1.575.517	428.700	27.293.662
------------	-----------	---------	------------



Ministerstwo Finansów.

W budżecie Zwiększono. Zmniejszono. Pozostało
zasadniczym. po zmianach.

W-datki zwyczajne:

Departament Finansów	13.229.804	153.596	336.600	13.116.800
Departament Podatkowy:				
Urząd centralny	976.340	19.965	14.000	1.012.305
Urząd lokalny:				
Inspektorat podatkowy	1.548.120	12.970	22.000	1.539.090
Monopol Państwowy	9.860.417	8.400	763.665	9.105.152

Ogółem urzędy lokalne: 11.408.537 21.370 785.665 10.644.212

Ogółem Departament

Podatkowy:	12.384.077	71.335	785.665	11.656.547
Departament Handlowy:				
Urząd centralny	433.659	10.450	3.500	440.609
Urząd lokalny:				
Komory celne	2.368.200	-	86.000	2.282.200
Samodzielne punkty przechoźne	158.624	600	16.450	142.774
Inspektorat techniczny	60.536	1.700	-	62.296

Ogółem urzędy lokalne: 2.587.420 2.300 102.450 2.487.270

Ogółem Departament

Handlu:	3.021.079	12.750	105.450	2.927.879
Centralne Biuro Sta- tystyczne	366.661	30.680	8.920	388.121
Izba wag, miar i prób	118.499	5.170	-	123.669
Państwowe Laboratorium techniczno-chemiczne	134.109	330	4.530	130.909
Inspektorat urzędów kredy- towych i spółdzielni	268.041	9.033	9.033	268.011

Ogółem wydatków

zwyczajnych: 29.612.165 282.894 1.264.498 23.630.361

W-datki nadzwyczajne:

Departament Finansów	28.765.741	3.738.000	138.000	32.365.741
Departament Handlu	373.700	90.600	-	464.300
Centralne Biuro Sta- tystyczne	340.850	89.760	-	430.610

Ogółem wydatków

nadzwyczajnych: 29.548.211 3.918.360 138.000 33.328.571

Ogółem Ministerstwo

Finansów: 59.160.376 4.201.254 1.402.498 61.959.132

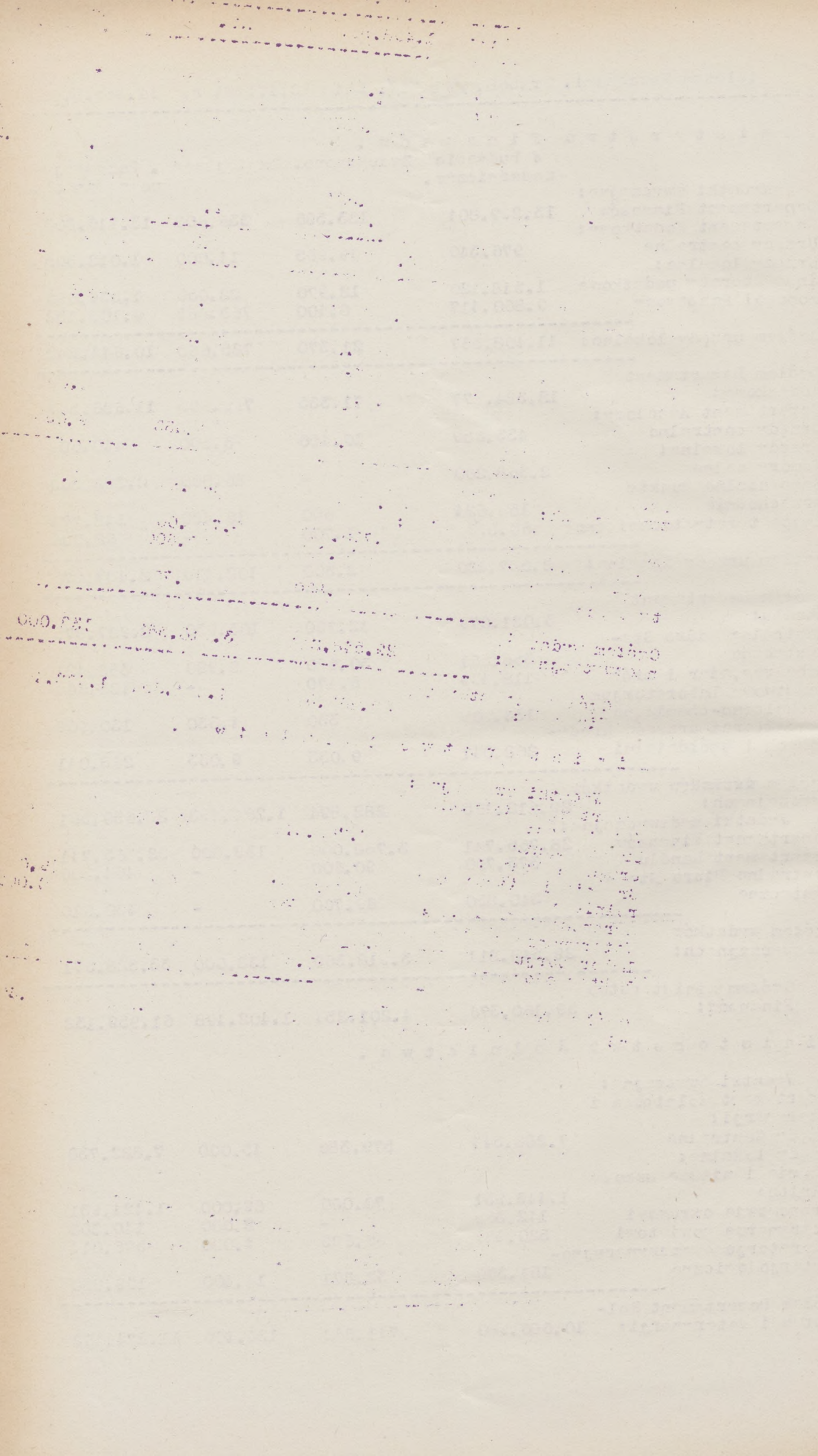
Ministerstwo Rolnictwa.

W-datki zwyczajne:

Departament Rolnictwa i Weterynarii:				
Urząd Centralny	7.283.344	579.386	15.000	7.822.730
Urząd lokalny:				
Środki i niższe szkół rolniczych	1.443.931	70.000	89.000	1.424.931
Agromowia okręgowi	142.369	-	2.000	140.369
Weterynarze powiatowi	520.389	59.625	4.000	576.014
Laboratorium weterynaryjno- bakterjologiczne	151.379	32.871	14.400	169.850

Ogółem Departament Rol-

nictwa i Weterynarii: 10.686.980 741.882 154.400 11.274.462



	W budżecie zasadniczym.	Zwiększono.	Zmniejszono.	Pozostaje zmianach.
Departament Lasów:				
Urzędy centralne	2.321.372	7.700	52.000	2.277.072
Urzędy lokalne:				
nadleśnictwa	7.281.564	32.800	310.000	7.004.764
Wzrasta Szkoła Leśni- cza w Olicie	69.904	10.700	-	80.604
Ogółem urzędy lokalne:	7.351.868	43.500	310.000	7.085.368
Ogółem Departament Lasów:	9.673.240	51.200	362.000	9.362.440
Zarząd Reformy Rolnej:				
Urząd Centralny:	4.107.383	14.603	260.000	3.861.986
Urzędy lokalne:				
Urzędnicy urzędzeń rol- nych	1.237.758	32.957	10.000	1.260.715
Średnia szkoła agro - techniczna	145.378	3.678	1.290	147.768
Ogółem urzędy lokalne:	1.383.136	36.635	11.290	1.408.481
Ogółem zarząd reformy rolnej:	5.490.519	51.238	271.290	5.270.467
Ogółem wydatków zwy- czajnych:	25.850.739	841.320	787.690	25.907.369
Wydatki nadzwyczajne:				
Departament Rolnictwa i Weterynaryj	3.535.000	3.105.000	-	6.640.000
Zarząd reformy rolnej	9.450.000	2.000.000	1.150.000	10.300.000
Ogółem wydatków nad- zwyczajnych:	13.085.000	5.105.000	1.150.000	17.040.000
Ogółem Ministerstwo Rolnictwa:	38.935.739	5.949.320	1.937.690	42.947.369
Ministerstwo Oświaty.				
Wydatki zwyczajne:				
Urząd centralny	418.611	5.971	16.418	408.161
Uniwersytet:				
Administracja	504.177	26.403	5.600	524.980
Biblioteka	107.304	10.000	2.096	115.208
Wydział teologiczny	557.250	92.820	-	650.070
Wydział teologii ewan- gelickiej	82.432	16.701	-	99.133
Wydział humanistyczny	565.064	88.760	500	653.324
Redakcja słownika li- tewskiego	55.466	3.200	32.840	25.826
Komisja folklorystyczna	44.080	3.230	-	47.310
Wydział prawny	419.394	33.260	310	452.344
Wydział matematyczno - przyrodniczy	913.964	149.323	2.284	1.061.005
Wydział medyczny	937.988	166.227	16.000	1.138.215
Klinika chorób ocznych	-	160.662	-	160.662
Klinika otorynolaryngo- logiczna	-	124.447	-	124.447
Wydział techniczny	587.810	83.545	-	671.355
Ogółem Uniwersytet:	4.824.929	963.578	59.630	5.728.277

Szkoły średnie:	W budżecie	Zwiększono.	Zmniejszono.	Pozostaje
Gimnazja państwowe i	zasadnicze.			po zmianach.
subsydowane szkoły				
średnie	4.876.168	37.290	10.290	4.903.168
Szkoła muzyczna w Kownie	334.797	13.620	1.620	346.797
Szkoła muzyczna w Kłaj-				
pedzie	139.164	2.947	23.884	118.227

Ogółem szkół średnie: 6.757.754 53.857 35.794 6.775.817

Szkoły niższe i zawodowe:

Szkoły niższe państwo-				
we i subsydowane	1.819.801	8.364	-	1.828.165
Szkoły rzemieślnicze	528.276	65.060	-	593.336
Szkoły subsydowane	245.880	-	25.000	220.880

Ogółem szkół niższe i zawodowe:

	2.593.957	73.424	25.000	2.642.381
Szkoły powszechne	18.205.604	-	1.500	18.204.104

Urzędy i organizacje ar-

tystyczno-kulturalne:				
Teatr Państwowy	2.133.895	393.810	-	2.527.705
Studjum Dramatyczne	36.190	8.125	-	44.615
Galerja A.K. Czurlonisa				
i Muzeum Państwowe	92.174	198.600	-	290.774
Urzędy meteorologiczne	76.984	2.300	4.200	75.084
Organizacja kulturalno-				
sportowa i spraw ogóln-				
oświatowe	301.297	9.200	-	310.497

Urzędy i organizacje ar-

tystyczno-kulturalne:	2.809.496	612.335	4.200	3.417.631
Urzędy religijno -				
wyznaniowe:				
Seminarja duchowne i spra-				
wy wyznaniowe	2.026.831	121.318	-	2.148.169

Ogółem wydatków

zwyczajnych:	37.637.202	1.830.483	142.542	39.325.143
Wydatki nadzwyczajne:	4.065	1.342.087	-	5.407.245

Ogółem Ministerstwo

Oświaty:	41.702.360	3.172.570	142.542	44.732.388
----------	------------	-----------	---------	------------

Ministerstwo Sprawiedliwości.

Wydatki zwyczajne:

Urzędy centralne	257.373	27.640	4.500	260.513
Urzędy lokalne:				
Urzędy i władze sądowe	5.386.400	34.120	130.680	5.289.900
Wieżienia	4.298.800	269.670	27.500	4.540.970

Ogółem wydatków

zwyczajnych:	9.922.633	331.430	162.680	10.091.383
Wydatki nadzwyczajne:	1.435.104	49.660	-	1.484.764

Ogółem Ministerstwo

Sprawiedliwości:	11.357.737	381.090	162.680	11.576.147
------------------	------------	---------	---------	------------

Ministerstwo Komunikacji.

Wydatki zwyczajne:

Inspekcja i kancelarja	207.600	70.828	2.500	275.988
------------------------	---------	--------	-------	---------

THE
OFFICE OF THE
ATTORNEY GENERAL
STATE OF NEW YORK
ALBANY

RECEIVED
JAN 10 1900
NEW YORK

	W budżecie zasadniczym.	Zwiększono.	Zmniejszono.	Pozostaje po zmianach.
Srednia szkoła technicz- na	461.717	9.510	5.510	465.554
Zarząd poczt, telegrafów i telefonów:				
Urzędy centralne	498.149	52.300	3.000	547.719
Urzędy lokalne	12.341.766	255.000	65.000	12.531.766
Ogółem zarząd poczt, tele- grafów i telefonów:	12.840.215	307.300	68.000	13.079.515
Zarząd kolei:				
Koleje szerokotorowe	31.604.384	-	35.000	31.569.384
Koleje wąskotorowe	3.698.879	-	6.000	3.692.879
Ogółem zarząd kolei:	35.303.263	-	41.000	35.262.263
Zarząd szos i dróg wod- nych:				
Urzędy centralne	564.515	40.377	26.500	578.392
Urzędy lokalne	7.265.214	246.136	64.000	7.447.350
Ogółem zarząd szos i dróg wodnych:	7.829.729	286.513	90.500	8.025.742
Dyrekcja portu Kłajpedz- kiego	237.368	4.724	4.724	237.368
Zarząd prac w porcie Kłajpedzkim	1.736.195	57.090	25.590	1.767.995
Ogółem wydatków zwyczajnych:	58.616.447	735.802	237.824	59.114.425
Wydatki nadzwyczajne:				
Inspekcja i kancelarya	1.836.000	-	175.000	1.661.000
Zarząd poczt, telegrafów i telefonów	1.360.500	50.000	-	1.410.500
Zarząd kolei	8.042.000	446.600	-	8.488.600
Zarząd szos i dróg wodnych	2.532.000	200.000	290.000	2.442.000
Zarząd prac w porcie Kłajpedzkim	2.085.000	-	522.100	1.562.900
Ogółem wydatków nadzwyczajnych:	15.855.500	696.600	987.100	15.565.000
Ogółem Ministerstwo Komunikacji:	74.471.947	1.432.402	1.224.924	74.679.425
M - s t w o S p r a w Z a g r a n i c z n y c h .				
Wydatki zwyczajne:				
Urzędy centralne	1.412.637	331.725	-	1.744.362
Przedstawicielstwa i kon- sulaty	4.009.201	119.000	293.000	3.835.901
Ogółem wydatków zwyczajnych:	5.422.538	450.725	293.000	5.580.263
Wydatki nadzwyczajne:	260.000	360.000	-	620.000
Ogółem Ministerstwo Spraw Zagranicznych:	5.682.538	810.725	293.000	6.200.263

A.Smetona
Prezydent Republiki.

J.Tubelis.
Prezjer.

B7

