

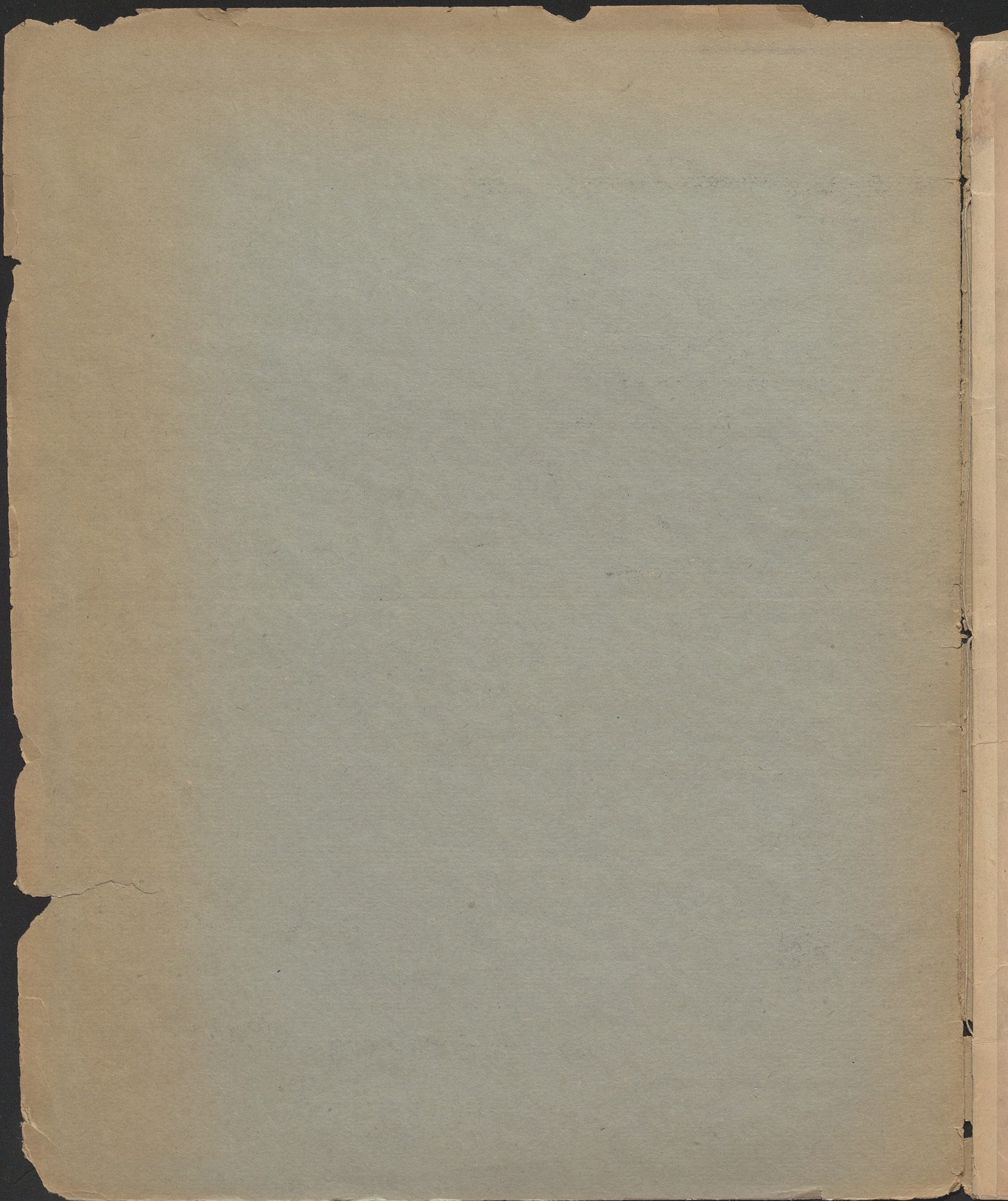


BIBLIOTHECA  
UNIV. JAGELL.  
CRACOVENSIS

9736

musicalia

III



# Cztery pieśni

do słów El...yego.

1. Zaczarowana królewna
2. Gdy ostatnia róża zwiędła
3. Serenada
4. Barkarola

Muzykę napisał

**Stanisław Niewiadomski.**

Cena Złr 1.20.xw.

Op. 3.

LWOW

w księgarni

SEYFARTHA I CZAJKOWSKIEGO.

Op. 3.

A. PIWARSKI i Spółka  
KSIĘGARNIA MUZYCZNA  
i WYPOŻYCZALNIA NUT  
Kraków, św. Józefa 3.

9736

III

Mus.



K 960 nr 848

# Zaczarowana królewna.

St. Niewiadomski.

Andante. ♩=138.

*pp* *zwalniać*

Ped. \* Ped. \* Ped. \*

Adagio. ♩=100.

Za - cza - ro - wa - na kró - le - wna

*stopniowo* *rall.* *pp una corda*

Ped.

w mir - to - wym la - sku drze - mie; do nóg jej lu - tnia spie - wna

*mf tre corde* *p una corda*

\* Ped. \*

zsu - nę - ła się na zie - mię; nie - do - koń - czo - na pio sne - czka

Ad. \*

u - śmie - chem lśni na twa - rzy; drzą je - szcze jej u - stecz - ka

Ad. \* Ad. \* Ad. \*

o czemś roz - kó - sznem ma - - - rzy.

*leggierissimo*  
*przedzej*

Ad. \* Ad. \*

Ma - rzy o je - dnym zry - ce - rzy że i - dąc przez o dme - ty

*mf*

Ad. \* Ad. \*

*lunga*

do stóp jej tu przy - bie - ży i przer - wie sen za klę - ty... Lecz

*col canto*

*Leg. \**

ry-cerz, co wal-czył dla niej, ten mę - stwo swe prze - ce - niał za -

*f*

*cresc.*

błą - kał się w ot - chła - ni... i zwa - tpił... i ska - mie - niał.

*cresc.*

*przedzej*

*p*

*pp*

*pp*

*Leg. \**

*Leg. \**

*Leg. \**

Ad. Solowijowi.  
„Gdy ostatnia róża zwiędła.“

*♩ = 160.*

Gdy o - sta - tnia

*lekko*

ró - za zwię - dła, rze - kłam chło - pecu: idź! zer - wa ła się

*crescendo* *niespokojnie*

zło - ta nieć któ - rą mi - łość prze - - dła. po - sko - czy - łam

*ped.* \* *ped.* \* *ped.* \* *ped.* \* *ped.* \*

jak maj - prę - dzój Swie - ży wą - tek wziąć,

*ped.* \* *ped.* \* 22 \*



*molto cresc.*

chcia-łam zło - tą ni - tkę pra-żyć... lecz za - bra - kło

*crescendo*

*ped.* \* *ped.* \* *ped.* \*

prze - dzy. Za - kwi - tne ły

*spokojnie*

*Jak z początku*

ró - - ze zno - - wu, nić się nie chce snuć...

*rall.*

*col canto*

pró - żno wo - łam: „lu - - by wróć!“ on nie wie - rzy

*cre - scen - do*

*ped.* \* *ped.* \* *ped.* \*

*ff*    *z wdziękiem*

słó - - wu,                        pró-żno wo-łam:                        „lu-by wróc                        lu-by wróc

*ff*    *mf*

*ped.*                        \*                        *ped.*                        \*

This system contains the first vocal line and piano accompaniment. The vocal line begins with a rest, then sings "słó - - wu," followed by "pró-żno wo-łam:" and "„lu-by wróc                        lu-by wróc". The piano accompaniment features a left-hand bass line with arpeggiated chords and a right-hand treble line with block chords. Dynamic markings include *ff* and *mf*. Pedal points are indicated with "ped." and asterisks.

*z afektacją*

lu - - by lu - by lu - by wróc!"

*f*

This system contains the second vocal line and piano accompaniment. The vocal line continues with "lu - - by lu - by lu - by wróc!". The piano accompaniment continues with similar arpeggiated and block chord patterns. A dynamic marking of *f* is present. The word "z afektacją" is written above the piano part.

*p*

on nie wie - rzy słó - - wu.

*ped.*                        \*                        *ped.*                        \*

This system contains the third vocal line and piano accompaniment. The vocal line continues with "on nie wie - rzy słó - - wu.". The piano accompaniment continues. Dynamic markings include *p*. Pedal points are indicated with "ped." and asterisks.

*p*    *f*

*ped.*                        \*                        *ped.*                        \*

This system contains the fourth system of piano accompaniment. The vocal line is mostly silent. The piano accompaniment features a right-hand treble line with arpeggiated chords and a left-hand bass line with block chords. Dynamic markings include *p* and *f*. Pedal points are indicated with "ped." and asterisks.

## Serenada wiosenna.

Andante grazioso.  $\text{♩} = 114$ .

Patrz lu - ba, wio - sna  
Je - ze - li w ser - cu

*leggiero*

znów, naj - sło - dsze nie - sie ci tchnienia i  
Twem to wszy - stko sły - szysz i czu - jesz je -

czo - ło twe o - cie - nia wień - cem z cza - ro - wnych  
ze - li ros - kosz zga - du - jesz co swiat o - ży - wia

bzów. czy - czu - jesz wnie - mym za - chwy - cie wdzięk  
tchem. je - ze - li twe u - sta ró - za - ne

Ped. \*

no - wy i no - - - we ży - - cie? ach lu - - - ba  
 go - nią ma - rze - niem o wia - - ne za ja - - - kim

mów! ach lu - - - ba mów! czy  
 snem za ja - - - kim snem zejdz

ped. \*

czu - jesz dzi - wne pra - gnie - nia o - ży - - wcy po - wiew pło - mie - nia i  
 do mnie dziewczę ko - cha - ne za - koń - czyć ma - rze - nia wio - snia - ne za -

*p* cre - - - scen - - - do

u - rok nie - bie - skich snów? ach lu - ba mów! ach lu - ba  
 koń - czyć na ser - cu mem. ach lu - ba zejdz! ach lu - ba

*molto al* *ff* *decresc.*

ped. \* ped. \* ped. \*

mów ach lu - ba lu - - - ba mów ach  
 zejdź ach lu - ba lu - - - ba zejdź ach

mów ach mów ach mów ach  
 zejdź ach zejdź ach zejdź ach

mów! Je -  
 zejdz!

do 2giej zwrotki.

zakończenie

pp

## Barkarola.

Andante.  $\text{♩} = 132.$ 

*sempre spianato*  
Ped.\* Ped. \* Ped. \* Ped. \*

Noc ta - ka ja - sna!  
A ser - ca na - sze

*rall.*  
Ped z każdą potową taktu

gwia - - zda - mi pło - - nie Swia - - tłem o - ka - - la  
peł - - ne za - chwy - - tów, wy - - bie - - gły łą - - mi

przej - - rzy - ste to - - nie. Noc ta - ka ja - - sna!  
w mo - - rze błę - ki - - tów. W swia - - teł po - wo - - dzi

*cre - - scen -*

do - - -

ja - - sna i ci - - cha      Za - - le dwie fa - - la  
w nie - - bo się wzno - - szą      Mi - - ło scią drzą - - ce

szem - - rze i wzdy - - cha.      Łód - ka jak pta - - szę  
sen - - ne roz - ko - - szą.      Płyn więc o ło - - dzi

*p*

*pp*

po wo - dzie z lek - - ka      Wzla - - tu je z na - - mi  
choć - by na wie - - ki,      Przez wo - dy spią - - ce

do 2<sup>ej</sup> zwrotki      do 3<sup>ej</sup> zwrotki.

i w dal u - cie - - ka.      w ob - - szar da le - - ki.

*rall.*      *rall.*

Znacznie wolniej.

*ppp*

Aż gdzieś w przestrze-ni zgi-niem w od-da-li w pół-cie-niach ja-snych

*senza Ped.*

na-sre-brnej fa-li, A roz-to-pie-ni wei-chym błę-ki-cie,

*sfz* *sfz*

*Ped.* \* *Ped.* \*

tyl-ko serc wia-snych u-słyszysz bi-cie. *dolciss.* Płyn więc o ło-dzi

*ad lib.* 8

płyn! płyn więc o ło-dzi płyn, ach płyn!

*col canto*

*Ped.* \* *Ped.* \* *Ped.* \*

*Ped.* \* *Ped.* \* *Ped.* \*



