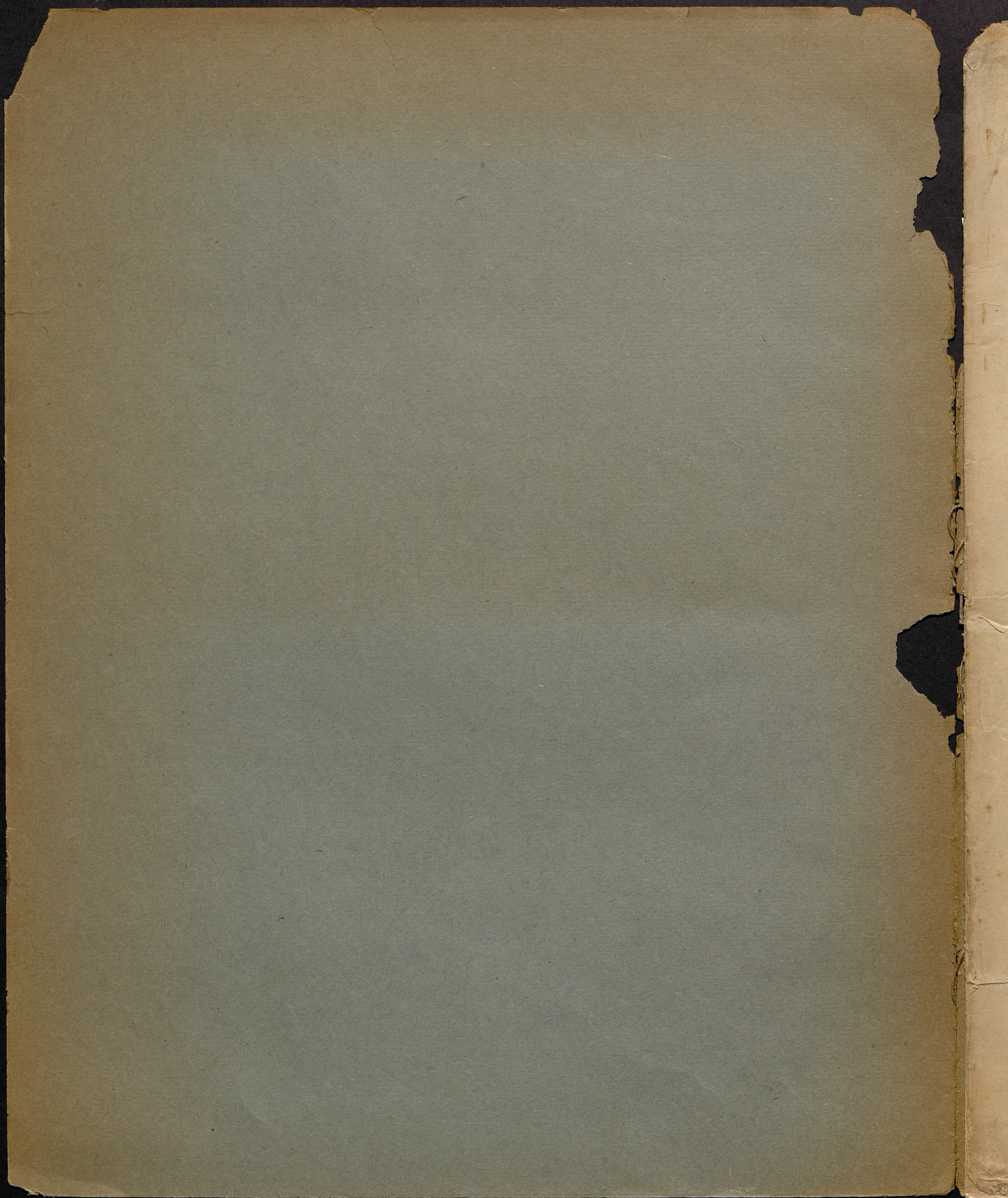




9672

musicalia







**MAZUR**  
**BEZ TYTUŁU**  
NA FORTEPIAN  
Napisał  
**Aleksander Różycki**

WARSZAWA  
ECHO MUZYCZNE  
GMACH TEATRÓW

LIT. KONARZEWSKIEGO Nowy Świat 38 w. WARSZAWIE

9672

III  
MAZUR. Mus.

2

„BEZ TYTUŁU.“

Aleks.A. Różycki.

Con brio.

Piano.

Дозволено Цензурою Варш 13 Янв. 1900г.

A 89 R



K1960 m 672

Trio.

The first system of the Trio section begins with a treble clef and a key signature of one sharp (F#). The time signature is 3/4. The music consists of chords in the bass and a melodic line in the treble. The first measure has a dynamic marking of *f*. The second measure has a dynamic marking of *mf*. The system concludes with a melodic phrase in the treble staff marked with a *>* accent and a fermata.

The second system continues the Trio section. It features a treble staff with a melodic line and a bass staff with chords. The treble staff has several measures with melodic runs and ornaments, including a measure with a *f* dynamic marking. The bass staff provides harmonic support with chords.

The third system of the Trio section shows a treble staff with a melodic line and a bass staff with chords. The treble staff includes a measure with a *p dolce* dynamic marking. The system ends with a melodic phrase in the treble staff marked with a *>* accent and a fermata.

The fourth system of the Trio section continues with a treble staff and a bass staff. The treble staff features a melodic line with various ornaments and a *mf* dynamic marking. The bass staff consists of chords.

The fifth and final system of the Trio section on this page. It features a treble staff with a melodic line and a bass staff with chords. The treble staff includes a measure with a *p* dynamic marking. The system concludes with a melodic phrase in the treble staff marked with a *>* accent and a fermata.

D. Cal Fine.



## **„ECHO MUZYCZNE”**

tygodnik literacko-nutowy. ilustrowany poświęcony  
sztuce muzycznej, teatralnej i plastycznej

wychodzi co sobotą i zamieszcza: powieści, nowelle, rozprawy estetyczne, poezje, wskazówki dla uczących się i nauczających, liczne portrety, sylwetki, autobiografie, przeglądy nowości, kronikę, komedje dla teatrów amatorskich, monologi. Co dwa tygodnie w oddzielnym dodatku nutowym daje nuty ze wszystkich dziedzin twórczości, a więc: utwory klasyczne, pedagogiczne, salonowe, koncertowe, taneczne, na fortepian, skrzypce i do śpiewu.

Prenumerata kwartalna: Warszawa rb. 2, z przesyłką pocztową rs. 2 kop. 50,  
rocznie rb. 8 i 10.

Adres Redakcyi: Warszawa. Gmach teatru.

### **Abonament nut**

w magazynie nutowym „Echa muzycznego”

1. Opłata miesięczna rs. 1 k. 50.
2. Z sumy tej daje się premiam co miesiąc za rubla.
3. Zmiana codzienna.
4. Vadium rs. 2.

