

Rok II.

Nowy Sącz, dnia 1 stycznia 1930.

Nr. 1.

GŁOS

PODHALA

aktualny tygodnik powiatów: gorlickiego, grybowskiego, limanowskiego, makowskiego, nowosądeckiego, [nowotarskiego i żywieckiego].
 POD KIEROWNICTWEM KOMITETU REDAKCYJNEGO.

Adres Redakcji i Administracji: Nowy Sącz, ul. Szwedzka parter.	Własne oddziały redakcyjne na całym Podhalu. Redaktor naczelny przyjmuje codziennie od 5—6 popołudniu.	Godziny urzędowe redakcji: od 10—11 przedpoł. i od 4—6 popołudniu.
PRENUMERATA: Miejscowa miesięcznie wraz z dostawieniem do domu: 1 zł. Zamiejscowa: miesięcznie 1:20 zł. Wpłacać na konto czekowe Administracji.	Konto czekowe P. K. O. Nr. 409.090.	CENY OGŁOSZEŃ: Ogłoszenie zwykłe za 1 mm. 20 gr., w tekście 50 gr., przed tekstem 70 gr. Kolumny ogłoszeń zwykłych składają się z trzech szpalt. Przy miesięcznym wzgl. dłuższym ogłoszeniu znaczna zniżka.

W obliczu Nowego Roku.

I znów zjawil się przed nami NOWY ROK. Przeszło szybko, prawie że niespostrzeżenie dwaście miesięcy OBFITYCH i BRZEMIENNYCH w wydarzenia nietylko U NAS ale na CAŁYM ŚWIECIE. Było w ciągu tych dwunastu miesięcy rozmaicie: było ŻŁE i DOBRZE, SMUTNO i WESOŁO. Obok nas przeawało się ROZPĘDZONE ŻYCIE z hukiem i odgłosem PRACY NA CHLEB POWSZEDNI, ze szczękiem walki o byt.

Ubyli jedni, przybyli na ich i na inne miejsca drudzy. Było słońce, były i powodzie, było cicho i było tak, że w poszumie SŁÓW WALCZĄCYCH nic słyhać nie było. Ot, jak zwyczajnie w życiu... Wszystkie zebrały ze sobą MINIONE MIESIĄCE, szmat czasu, który przeszedł, którego dzisiaj już niema i który NIĘ WROCI NIGDY. Nowe życie nowa praca, NOWA WALKA POTOCZY SIĘ DALEJ, będzie znowu człowiek O KAWAŁEK CODZIENNEGO CHLEBA, zabiegał w trudzie i znoju, w trosce i znoju, W TROSCE NIEPEWNEJ o dzień jutrzejszy.

Wyteżonemi oczyma PATRZYMYS WSZYSCY w zasłoniętą oddal, kryjącą w sobie nadzieje, zawody, pragnienia, szczęście i ból. To wszystko z CAŁĄ PEWNOŚCIĄ przyjdzie, tak jak w roku ubiegłym — przyjdzie, ALE i MINIE i znowu nadejdzie któryś tam z rządu NOWY ROK,

Trzeba jednak Z UFNOŚCIĄ WE WŁASNE

Z młodością z pracą z wiarą.

„Trzeba z młodością naprzód iść, po życie sięgać nowe!“ A dalej: „Po wyścigu krwi i żelaza, nastąpi wyścig pracy.“ I na koniec: „Trzeba wierzyć, bo z wiary rodzi się zapał do pracy, chęć do życia i szczęście.“

Należy zapamiętać sobie te trzy zdania. Zapamiętać i zrozumieć je. A zrozumiałwszy iść naprzód z młodością, prześcigać się w pracy i wierzyć. Kuć myślą i czynem granity na rozbudowę Wielkości. Chociażby nawet porywać się z pięściami na gwiazdy. Chociażby nawet chcieć montować rakietę na księżyc, czy na Marsa. Ale chcieć.

Myśl powinna być zawsze młodą, zawsze buchać entuzjazmem, nigdy nie pelzać ścieżkami, na których chwast i chwast i mleczce rosną. Chyba, że myśl jest płomieniem, co chwasty i mleczce wypali. Na wypaleniiskach przebuduje kwitną rośliny a wykwitnięte, precudnym żywią kwiatom. Żywią oczy, serce, duszę, myśli, wszystko, wszystko...

SIŁY, z wiarą w skuteczny wysiłek rąk, myśli ducha iść w dni przysze, aby UCZYNIĆ ZADOSĆ wewnętrznym pragnieniom, utajonym tęsknotom, których CELEMORTATECZNYM ZAJĘCIE w ŻYCIU STANOWISKA dającego zapewnienie tego życia. Nie należy zrażać się przeciwnościami, które napewne będą a które konieczne ZWALCZYĆ TRZEBA, by osiągnąć UPRAŻNIENY CEL.

Więc WIERZYĆ WE WŁASNE SIŁY, zaufać własnym mięśniom i myślom IŚĆ CIĄGLE NAPRZÓD z pełnią przekonania O ZWYCIĘSTWIE. Iść w deszczu i chłodzie, PRZEZ SŁOŃCE i BURZE przez mgły i wykroty, rozbijając chmury, jak głązy i wierząc:

że tam wyżej świeci błękit nieba
jeno wzniesić nad chmury się potrzeba!

TA-SZCZE.

Szczęśliwego Nowego Roku

życzy swoim Czeltnikom,
Współpracownikom, Przyjaciółom i Sympatykom

Wydawn. „GŁOSU PODHALA“

Tadeusz Szczecina

List noworoczny.

[zamiast życzeń]

Piszę ja do Was, Drodzy Czytelnicy tych wierszy parę, których nie musicie jednak przeczytać. Pióro mam ze świecy, atrament z wina podłego, jak życie kolegi mego po piórze. (W przecznicy stanął i macha pięściami sownie, że za te wiersze przyprowi mi guzy, gdy będą smutne jak autor, lub gruzy...)

Więc choćbym nie chciał, pisać muszę jasne rzeczy i śmiechu serdecznego warte. Jak to uczynić? Już wiem: słowa głasnę po licach, aby nie były uparte jak małe dzieci, lecz, że są me własne, zatem nie wolno im się kumać z czartem głupiej przekory, lecz słuchać autora, tak, jak słuchały kiedyś i przedwczora —

List ten więc będzie jasny i radosny, jak szczebiot dziecka, albo ptactwa granie w polu na wiosnę (bodaj zawsze wiosny były na świecie!). I będzie, jak śmianie z serca i z duszy. Rzecz najlepsza, to sny, które przynoszą z sobą ukochanie lepszej przeszłości, no i w przyszłość wiarę.. Mówią niektórzy, że to zdanie stare!

Stare nie stare; wolę starą radość, niż młody smutek, lepsze stare wino, niż młoda lura: w Sączu jest jej zadość! I wolę czasem od teatru kino. Naprawdę, dzisiaj teatru człek ma dość, gdy stara baba staje się dziewczyną,

gdy niema, niema w teatrze amantki: nietylko ja to mówię — — sędzie, Antki...

Pisać wiersz nie jest ostatecznie trudno, trzeba mieć tylko przy sobie murawę, niebo i pół szmat, tęsknotę utudną, a czasem szklanke, apetyt na sławę, głód i pragnienie, lub dziewczynę cudną — O! wtenczas możesz wiązać i w oktawę, w tercynę, w biały wiersz szalone myśli, które się wtedy dziwnie łatwo kreśli.

Najrozmaitszej kondycji są wiersze, tak, jak i ludzie: są jak kwiaty wonne, zazwyczaj są to wiersze te najpierwsze, od serca, uczuć, radości przestronne. Później jest słowo zjadliwe, jak szerszeń, gdy braknie rymu, to się pisze „Sonne“, co znaczy, „słońce“ po polsku, a gnie tem najtwardsze karki, zwłaszcza słowo: je t'aime.

Ale już trzeba wrócić do tematu i pisać o tem, co się dzieje w mieście, bo mi czytelnik powie: „dać go katu, albo niech pisze do rzeczy nareszcie!“ jednak mam w ręce jeden mocny atut, chcecie to wierzyć, niechciecie — nie wierzyć otóż nie mogę myśli moich zmieniać, wszystko należy bowiem od natchnienia.

Natchnienie jest jak profesor z notesem, na arcymądrej lekcji mat — ma tyki. Natchnienie czasem jest nieszczęścia biesem, natchnienie każe przytyki, wytyki robić. Ot teraz jak nad Damoklesem, miecz, wisi nademną (cóż to znów za krzyki?) w ostatnim wierszu rytm mi się wykrzywił, opił się bestją — niech się nikt nie dziwi!

Rytm jest pijany!! o! to bardzo zły znak!

Już nawet wiersze wódkę dzisiaj piją?! Nieszczęsna rymów i rytmów ojczyzna! Cóż jej jest z tego, że jej wiersze wiją sławę jak posąg, gdy w posągu bliźna od słów pijanych? Sława ta niczyją jest, chyba fabry — kanta spirytusu — — Darujcie! rym ten napisałem z musu!

Trzeba nareszcie w noworocznym liście, złożyć życzenia serdeczne: więc skoro mam życzyć, życzę Prenumeratom, by z Nowym Rokiem przyszli osobiście zapłacić parę złotych: każdą porą można przychodzić — a my Im złościć, podziękujemy i będziemy pisać same dowcipy, żarty, humoreski, wiersze, kronikę, morderstwa i „freski“.

Mieszkańcom Sącza [życzenia najczystsze!] życzę drapaczy chimur, Łuciuwi Górcie kopalni węgla, Włodkowi, by mistrzem został kucharskim i kochanej córce, ażeby takie wyszukał bożyszcze, iż by widziało lornetę w dwururce... Włodek chłop dobry, wciąż cuda wyczynia: „Włodziu! Dwa piwa jasne, cztery winia!“

Tym z elektrowni życzę świąt bez liku, by mogli dostać „świętecznych“ trzy garście. Tym z Magistratu znowu, by bez krzyku dostali pensję trzynastą — nie marszczcie czoła kochani przyjaciele — psikus to nie jest żaden — i Wy macie garście, któremi chętnie przytulicie do serca pragniecie pieniędzy... No, jak? Czym szyderca?

Młodym dziewczętom niechaj mamy suknie kupią nowe. Zabaw będzie tyle

2028



27/9

Kto jest spryciażem i kto chłop morowy chce podarek zrobić iście pański — ten na dzień „GWIAZDKI“ albo na ROK NOWY robi zakupy w firmie **K. SOZAŃSKI** przy JAGIELLOŃSKIEJ w NOWYM SĄCZU mieście kochany **JULEK** da **WYBÓR** olbrzymi: chłopcu, dziewczynce, mężowi, niewieście! Kto tam kupuje, bardzo dobrze czyni!

Warsztaty mechaniczno ślusarskie

Feliksa Michalika

ULICA SIENKIEWICZA

pod kierownictwem

Zofji Michalikowej

polecają się nadal łaskawej klienteli.

Roboty wodociągowe.

Wagarstwo.

Pierwszorzędny handel delikatesów

A. DYREK

KRYNICA

POD ZAMKIEM

ZAKUPUJĘ

każdą ilość brusów drzewnych o wymiarach angielskich (jodła świerk) płacąc gotówką przy załadunku.

FINDER JAKÓB, Nowy-Sącz
Jagiellońska 48.

SIKAWKI

ręczne i motorowe oraz wszelkie

przybory i strażackie

WACŁAW LUKASIEWICZ

WARSZAWA, Świętokrzyska 25.

Na Gwiazdkę!!!

Najtańszym najpraktyczniejszym podarkiem jest nasz zegarek za zł. 5.93 gr. (zamiast 25 zł.) Na listowne zamówienie wysyłam pocztą płaski zegarek wyregulowany do minuty z ośmioletnią gwarancją; lepszy gatunek 7-75; 2 sztuki 11-60; 4 sztuki 22-68; lepszy gatunek 9-50; zegarek ze świecącym cyferblatem 8-50; i 10-50; z nowego francuskiego złota 12-95; 14-50; kryty „ANKER“ 14-75; 17; 19; 23; 28;

znanej marki A. „MOSER“ z długoletnią gwarancją 17-35; 18-75; 22; te same z francuskiego nowego złota 24-50; 28-50. Na rękę męski lub damski 12-95, 14; ze świecącym cyferblatem 17-75, 18-23, budziki stołowe 12-95, 15-95, łańcuszki z imitacji złota 1-50, 2-50, 4, 5 i 6 zł. Brzytwy zagr. 5-75; 7-75 i 9-75. Maszynki do szczyżenia włosów z zapasowymi grzebieniami 9-95 i 10-95. Za kosztą przesyłki płaci kupujący bez ryzyka w razie niespodobania zwracamy pieniądze.

Adresować: Przedst. Szw. Zeg. Ed. Jakubiński, Warszawa Plac Napoleona, Odz. 50. skrz. pocz. 237.

PRZODOWNIK P. P.

energiczny na emeryturze przyjmie posadę magazyniera, portjera lub w jakimkolwiek biurze.

Wiadomość: w Administracji „Głosu Podhala“

M. Rożankowski

W KRYNICY — Willa pod Zamkiem.

Detailiczna sprzedaż, win, koniaków, wódek oraz spirytusu monopowego dla celów domowo-leczniczych.

KOBIETY. Bardzo wiele kobiet jest cierpiących na oberwanie wewnętrzne występujące zwykle po położach, z ciężkiej pracy, z dźwigania i wielu innych przyczyn. **Qtóż kobieta niezawodnie będzie zdrową chętną do życia i pracy jeżeli sprawdzi specjalny bandaż przeciw oberwaniu wnętrzości.**

Przy zamówieniu należy podać miarę w centimetrach lub nitką 1) w pasie, 2) wokół przez brzuch 3) wokół podbrzuszem, dalej wzrost (niski, wysoki lub średni) ilość przebytych położów. Należy opisać czy jest niestrawność żołądka, ucisk i bóle ciągnące wewnątrz, ból głowy i często nawet oczu, ból w podbrzuszu lub w pachwinie, ból nogi jednej lub obu nóg i t.d.

Wszystko dokładnie opisać i z całym zaufaniem sprawdzić bandaż czyli specjalny pas brzuszny na gumach, skonstruowany i uzupełniony odpowiednią pelotą, stosownie do rodzaju dolegliwości. Cena od 20 do 40 zł. nadzwyczajnej konstrukcji cena wyższa.

W dolegliwościach i chorobach z powodu wewnętrznego obniżenia czyli oberwania; żołądka, kiszek, macicy i nerki żadne lekarstwa nie pomagają lecz tylko chwilowo uśmierają cierpienia. To też jedynym lekarstwem prócz operacji jest zastosowanie bandaży, nabytego u specjalisty bandażyisty.

M. L. Polczek w Samborze Nr. 85 a

Również i dla mężczyzn dostarcza się specjalne pasy przeciw obniżeniu żołądka, nerki i jelit.

Bandaże przepuklinowe zaopatrujące największe i zastarzałe raptury pępka, brzucha, uda, pachwiny i opadniętej już w dół — Pończochy gumowe przeciw żyłakom i puchnięciom nóg, — Moczniki gumowe dla osłabionych na pęcherz mężczyzn i kobiet do użycia w czasie chodu, pracy, podróży i w czasie spania. — Prostotrymacze i korektory przeciw zgarbieniu i skrzywieniu kręgosłupa.

Protezy sztucznych rąk i nóg dla kalek i amputowanych.

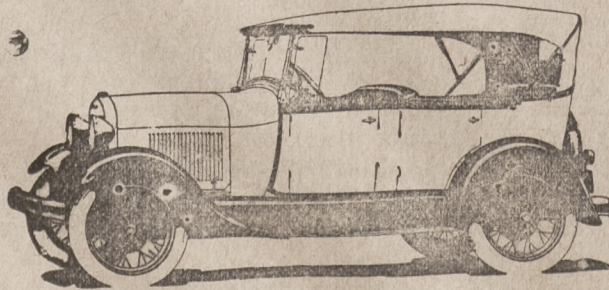
PODHALA

placę pod budowę

Gmina Miasta St. Sącza sprzedaje placę pod budowę tuż pod Miastem w drodze licytacji w dniu 16 grudnia o godz. 4 pop. cena wywoławcza po 1 zł. za m²

Bliższych wiadomości udziela Magistrat St. Sącza ustnie i listownie.

PROSTOTA KONSTRUKCJI JEST RÓWNOZNACZNA Z LEPSZYM WYKONANIEM I WYŻSZĄ JAKOŚCIĄ



Nowy Ford „PHAETON“

Niezwykle wygodny i elegancki wóz turystyczny. Potężny silnik o mocy 40 KM, błyskawicznej akceleracji i bezgłośniej pracy. Wszystkie czworo drzwi otwierają się naprzód. Podniesienie lub opuszczenie budy jest kwestją jednej chwili. Latem — znakomity wóz turystyczny, zimą szczelnie zamknięty, dzięki bocznym zastonom, zaopatrzonym w celuloidowe szyby. Mieści wygodnie pięć osób.



Reprezentacja

A. BUCZER FA-HANDL. PRZEM.
NOWY SĄCZ, Jagiellońska 51/58

OD ZŁODZIEI I KONIOKRADÓW

zabezpieczają urzędniaktóre dostarcza
Biuro Techn. Inż. Miecz. FEILCHENFELDA
WARSZAWA Królewska 20.
Telefon Nr. 320-16

tamże **PIORUNOCHRONY**
Solidni agenci poszukiwani

POWIATOWA KASA CHORYCH w Nowym-Sączu.

L: 4824/29.

Nowy-Sącz, dnia 21 grudnia

OGŁOSZENIE

Powiatowa Kasa Chorych w Nowym Sączu, ze względu na to, że podczas przeprowadzenia kontroli ujawnia się stale znaczna ilość osób niezgłoszonych do ubezpieczenia na wypadek choroby, przypomina P. T. Pracodawcom, że w myśl postanowień Ustawy z 19. V 1920 Dz. Ust. Rzpp. Nr. 44 poz. 272 artyk. 15 osoby zatrudnione na podstawie stosunku służbowego lub roboczego, podlegające obowiązkowi ubezpieczenia na wypadek choroby zgodnie z art. 3 powołanej ustawy, powinny być przez P. T. Pracodawców zgłoszone do Kasy Chorych w ciągu dni trzech od daty przyjęcia do pracy. Zgłoszenia muszą być dokonywane ściśle według ustanowionych druków, wydawanych przez biuro Kasy, przyczem wszelkie daty a szczególności daty o wstąpieniu do pracy oraz wysokość wynagrodzenia w gotówce i naturze (mieszkanie, utrzymanie, odzież i t. d.) winny bezwzględnie odpowiadać stanowi faktycznemu.

Zaniebdywanie zgłaszania pracowników do Kasy Chorych w sposób wyżej podany względnie uchylanie się od tego obowiązku, pociąga za sobą nakładanie dodatkowych wymiarów składek do wysokości 5-cio krotnej należitości za cały czas niezgłoszenia oraz kar porządkowych, przewidzianych w artykule 16 i 95 ustawy, które to rygory będą bezwzględnie stosowane przy wielkich przymusowych zgłoszeniach, dokonywanych przez organ kontrolny Kasy względnie w inny sposób ujawnionych zaniebdaniach.

Nadto zwraca się uwagę, że Powiatowa Kasa Chorych w Nowym Sączu, wskutek zarządzenia Władz Nadzorczych, przystępuje do jak najenergiczniejszego ściągania składek zaległych w drodze egzekucji sądowej i politycznej, dlatego też P. T. Pracodawcy zalegający ze składkami na rzecz Kasy powinni we własnym interesie, aby uniknąć zbyt wysokich kosztów egzekucyjnych, wyrównać zaległości w możliwie krótkim czasie, zaś bieżące składki wpłacać inkasentom zaraz, albo czekami P. K. O. lub bezpośrednio w biurze Kasy w ciągu trzech dni po otrzymaniu listy płatniczej.

Nieuiszczone składki w terminie ustawowym będą ściągane w drodze egzekucyjnej regularnie co miesiąc, z doliczeniem kosztów i odsetek za zwłokę.

Dyrektor:
SOWIŃSKI.

Komisarz Rządowy:
Ks. JAN DĄBROWSKI.



„Stylplater“ Zakopane
ul Zamojskiego, za wodą

Dom Józefa Bachledy obok pensjonatu „RUCZAJ“
Skr. pocz. 68/9.

wysyła na pisemne zamówienie za zaliczeniem pocztowym: Pełny komplet nakrycia stołowego na 6 osób podwójnie srebrzony i pięknie oksydowany:

6 łyżek stołowych	zł. 17.40
6 widełców stołowych	„ 17.40
6 noży stołowych	„ 19.50
6 łyżeczek do herbaty	10.80

PREMJĄ BEZPŁATNA

6 łyżeczek do kawy-konfitur
1 szufelka poślacana do cukru
1 łyżeczka mała
1 wideleczyk do cytryny

33 sztuki Razem zł. 65.10

Za przesyłkę i opakowanie płaci P. T. zamawiający.

Niech jutrzeński brzask różowy
Co dnia tobie przypomina
Że o **NAWÓZ POTASOWY**
Twa się rola dopomina