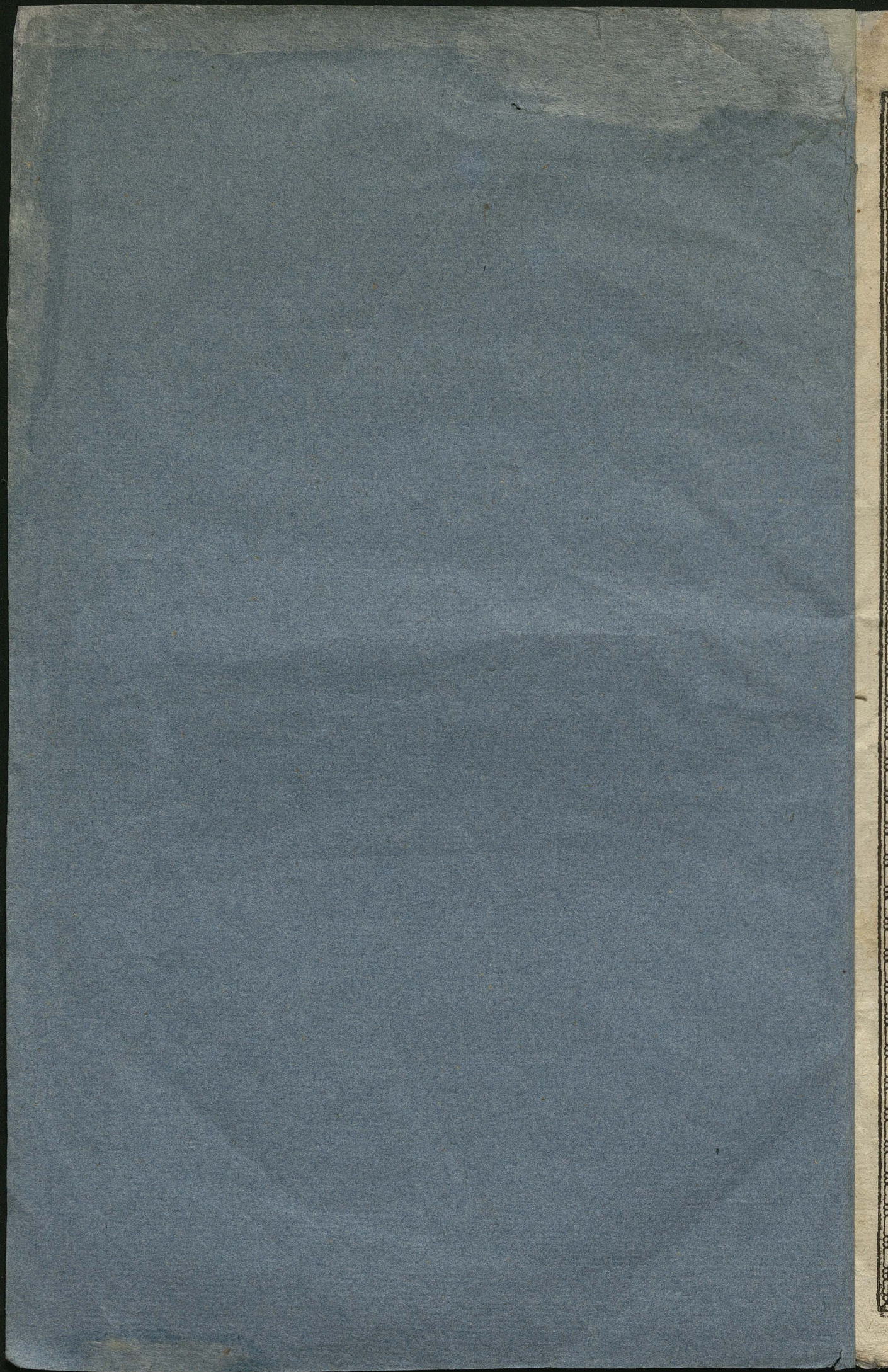


59496



1653
Racki Joannis: Quaestio physica de systemate
coeli. Cracoviae, 1653.



Q V Æ S T I O
P H Y S I C A,

D E

S Y S T E M A T E C O E L L I,

In Alma Academia Cracouienſi

Sub felicibus auſpicijs

Illuſtris, Magnifici, & Admodum Rñdi Domini,

D. G R E G O R I I

M O D L I N S K I,

S. Th. & I. V. Doct. ad S. ANNÆ Præpoſiti,

Collegij Vladislauiani Prouiſoris,

Dictæ Vniuerſitatis

S T V D I I C R A C O V I E N.

R E C T O R I S V I G I L A N T I S S I M I,

Ad diſputandum propoſita



A

M. J O A N N E R A C K I,

Collegij Minoris Profefſore.

In Lectorio DD. Theologorum.

Anno Domini, 1653. Mense Julii Die 19 Hora 10

C R A C O V I Æ,

In Officina Viduæ & Heredum Franciſci Caſarij, S. R. M. Typog.

Q V Æ R I T V R.

V. Corpus cœleste naturâ suâ simplicissimum, nec aliquid commune cum his inferioribus habens, oppositis, circa terram, moueatur motibus, & rectè iuxta recentiores in vñdecim orbis diuidatur nec ne?

CONCLUSIO I.

Cœlum est corpus simplex, & quinta essentia merito nuncupatur.

COROLLARIA.

I. Falsò existimauit ille, qui dixit Cœlum esse fornicem quendam, ex lapidibus pretiosis fabrefactum.

II. Quamuis ex Principijs Philosophi, cœlum videatur esse sine concretionem materiæ, verè tamen compositum esse ex materia & forma tenendum est.

III. Simplicitas Cœli; mistioni qualitatuum opponitur, non compositioni Physicæ, hæc tamen facit, ut cœlum non simpliciter, sed secundum Quid; simplex esse dicatur.

IV. Cœlum frequenter coloratum apparens, non habet unquam veros colores.

V. Et si fluiditas cœlorum, specie differens ab Elementari, non improbabilis sit, stante tamen vtriusque incertitudine, satius est, cœlum suo modo densum ac solidum, quàm è contra asserere.

CONCLUSIO II.

Corpus cœleste nil cum his inferioribus commune habet.

COROL-

COROLLARIA.

I. *Quamuis hic mundus æquè ex Elementari, atque ætherea regione integretur, cælum tamen ab elementis sua naturâ diuersum est.*

II. *Materiam cæli, diuersæ rationis, ab hac sublunari tenemus.*

III. *Forma cæli, cum sit omnium inanimatorum præstantissima, inamissibiliter eidem coniuncta est.*

IV. *Nulla corruptio cælorum timenda est, nec alterationi quidem subijcitur.*

V. *Si noua aliquando Phænomena apparuerunt, ea non de nouo genita, sed de nouo conspecta esse, putanda sunt.*

CONCLUSIO III.

Centrum tam Cæli, quam totius vniuersi, in medio terræ esse indubitanter asserendum est.

COROLLARIA.

I. *Tam sacri textus Oraculis innixi, quam Aristotelico-Ptolemaicis rationibus persuasi, terram esse immobilem statuimus.*

II. *Sicut planities terræ apparens, eam esse reuerà planam non probat, sic vallium montiumq; varietas, rotunditatem ei debitam non destruit.*

III. *Ambitus Peripheriæ terrestris, quoad longitudinem & latitudinem suam, non incongrue à Cosmographis per gradus Æquatoris & Meridiani indagatur.*

IV. *Si quis tam magnam, quam paruam dixerit terram esse, non errabit.*

V. *Non disconuenit de indiuisibili hoc terræ puncto, bella geri, inter gentes; quamuis id ipsum Seneca damnauerit.*

CONCLUSIO IV.

Cælum oppositis moueri motibus in Lationibus suis, non repugnat.

COROL-

COROLLARIA.

I. Dantur in Cœlis plures Axes, super quibus Cœlos assiduo rotari ratio euincit.

II. Contrarietas motuum in cœlis, confert ad conseruationem Mundi huius sublunaris.

III. Per oppositionem motuum inferiorum, retardatur primi mobilis velocitas.

IV. Impressio motus Raptus facta ab Intelligentia, in orbibus inferioribus, est eis præter naturam spectando cuiusuis orbis propriam inclinationem.

V. Secundum naturam Vniuersalem, motus primus naturalis omnibus censendus est, quia conducit ad conseruationem vniuersi.

CONCLUSIO V.

Vniuersum corpus cœleste, non malè à Recentioribus in vndecim diuiditur orbes.

COROLLARIA.

I. Plures exacta obseruatione, motus in cœlis deprehensi sunt, posterioribus sæculis, quam quos cognouerunt antiqui.

II. Vt Aristoteles priores se Philosophos in Physicis correxit, sic meritò in assignatione Orbium cœlestium à Mathematicis corrigendus venit.

III. Numerum Sphærarum cœlestium assignantes, non partiales, sed totales Planetarios orbes intelligimus.

IV. Cùm decem Sphære mobiles numerantur, non in rigore verbi terminus Sphære accipitur, sed ex usu vulgari usurpatur.

V. Præter omnes cœlos mobiles, datur tandem primum immobile Cœlum Empyreum, concaua superficie, rotundum, & conuexâ, quadratum iuxta Apocalyp. 21. Ciuitas Dei, in Quadro posita est. Vbi Regi Regum, & Domino Dominantium canitur, Laus, & Gloria, & Gratiarum actio,

& nunc, & in æternum.



uo

rm

ni

bi-

o-

lis

o-

t,

t,

r-

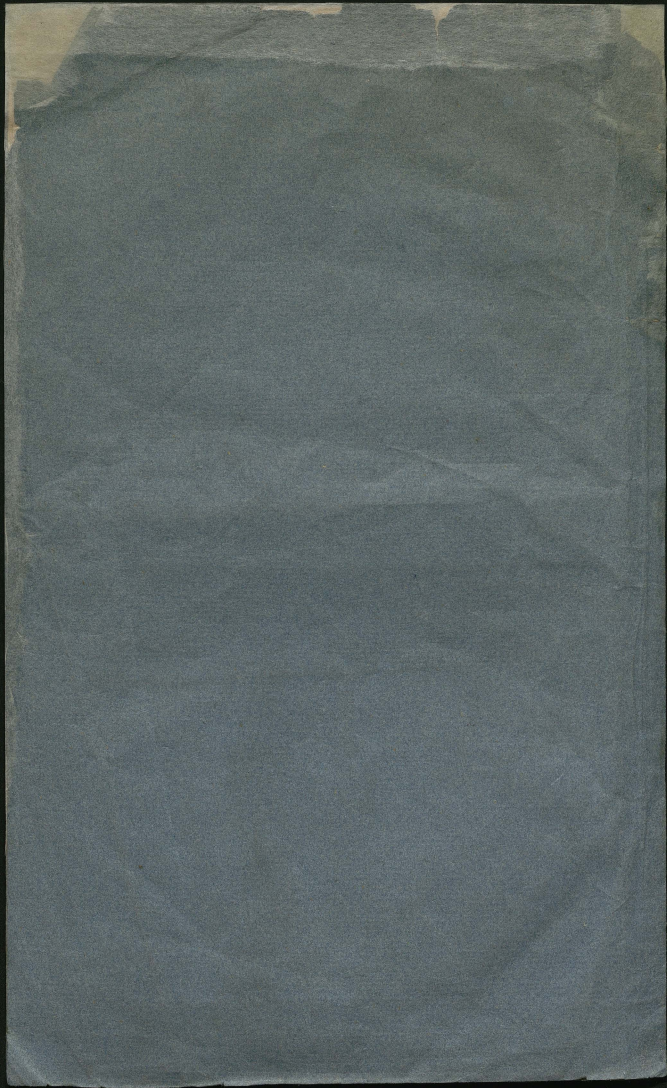
r-

e

o-

t,

o-



Biblioteka Jagiellońska



stdr0017742

