

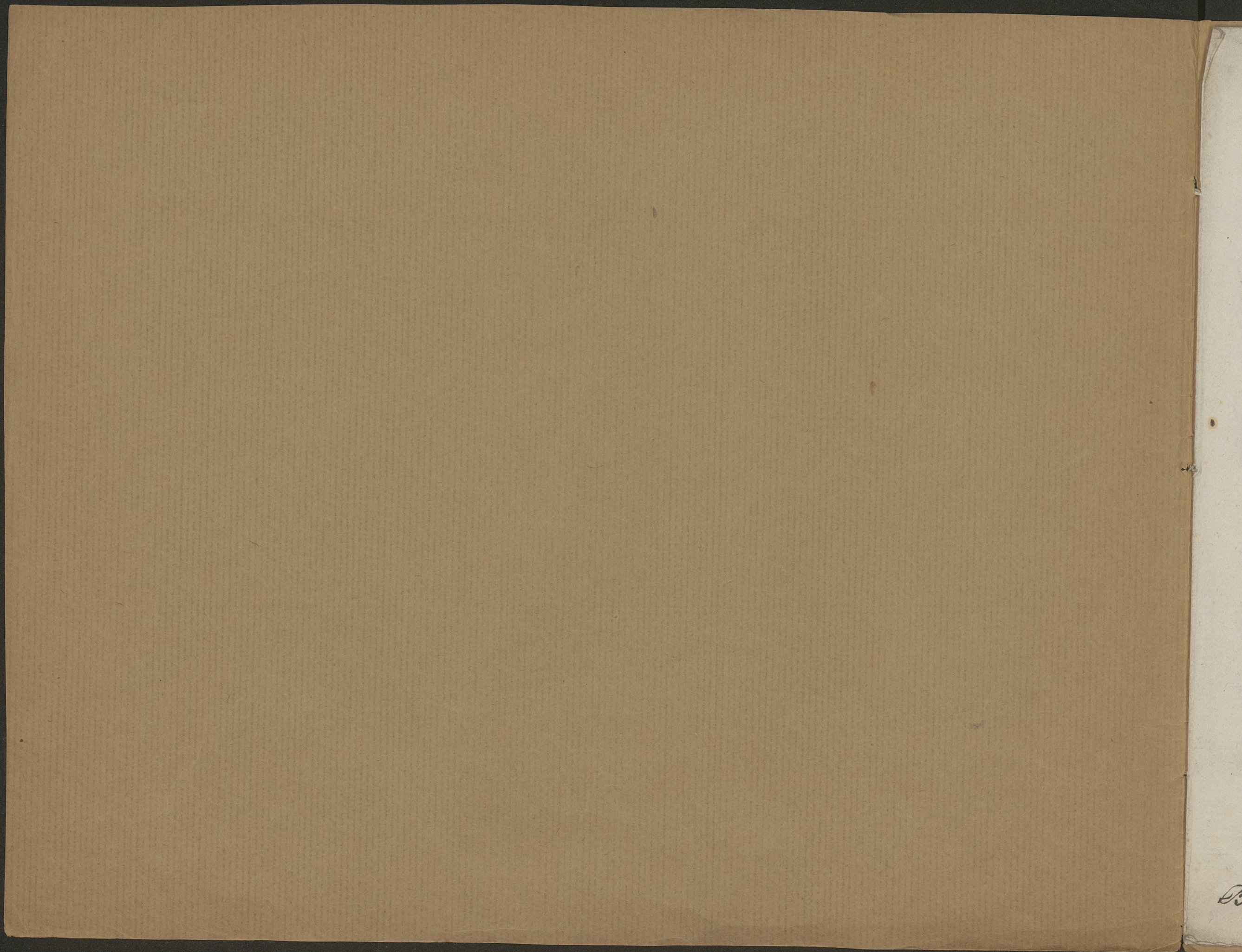


BIBLIOTHECA
UNIV. JAGELL.
CRACOVENSIS

Muz. 18384

3

III



23.

Xywna

ZBIÓR SPIEWÓW

POLSKICH.

z towarzyszeniem

Fortepiana

z Muzyka

J. H. Sandmanna.

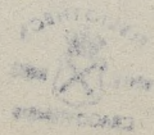
- N^o 1. Piesń Pielgrzyma,
- N^o 2. Do Spiaćcy,
- N^o 3. Elegia,
- N^o 4. Przyczyna,
- N^o 5. Fiołek.

N^o 3

W WARSZAWIE.

w Składzie Muzyki J. Kluckowskiego przy Ulicy Miodowej w Pałacu W. Kochanowskiego N. 484.

B. P. R.



N^o 3. Elegia Götthego.

Spiaw

Andante

Forte

Pian

1. *Lubka knasilię sie... mię, gdzie ty... by... na kwi... trze!*
 2. *Knasili o we po mnie... ki, ta o cku pie... sroko... ta.*

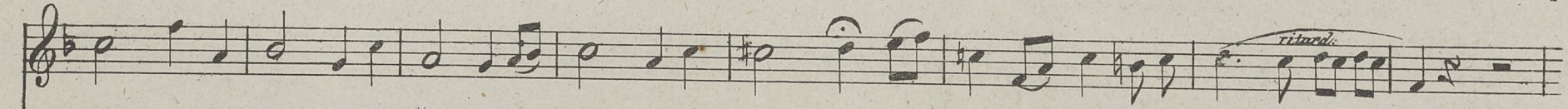
1. *Gdzie po ma ranię cię... mnychga... te... xi o xdo... ba, gdzie pier si nie ba... wose u*
 2. *Co du sę tak u ro... cna ob... le... ka ia... to... ba, te ko lu mny te gma... dy hel.*

... bra... ne bte... ki taze, od dy cha ię won... ne mi po... wie... was... mi wio sny; gdzie przy lawne xny
 ... ten... kie... go dło ta, te po... sa... gi? Ach xda sie gdy by is... xal... py... taci, przy sity... by... od po...

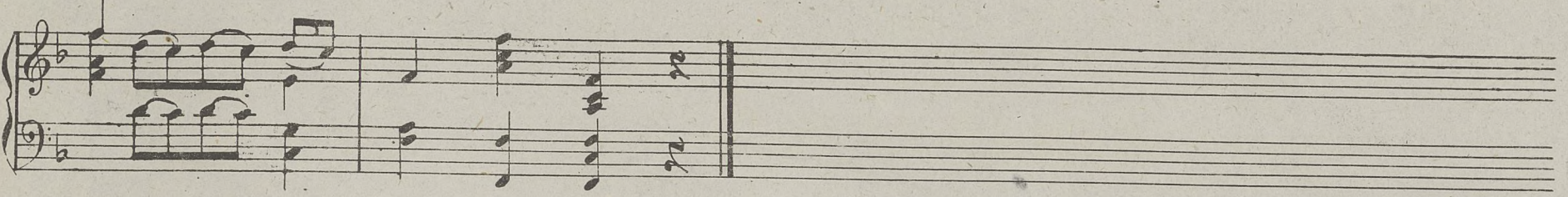
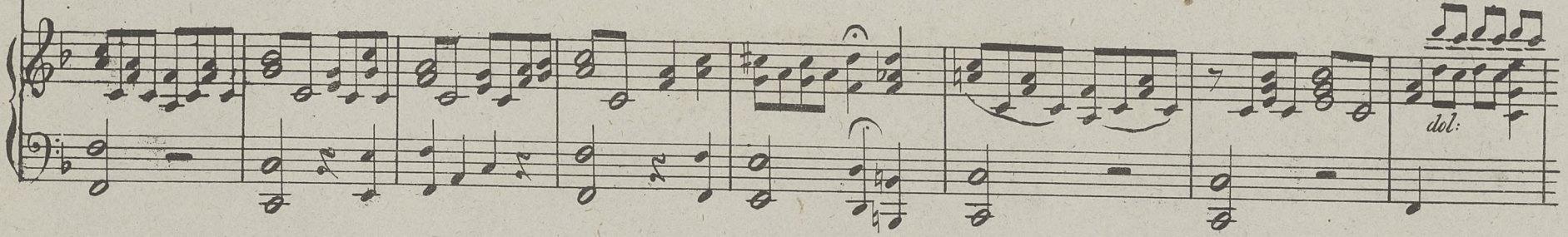
Muz. 18384 III 3

179. coo. 2/20

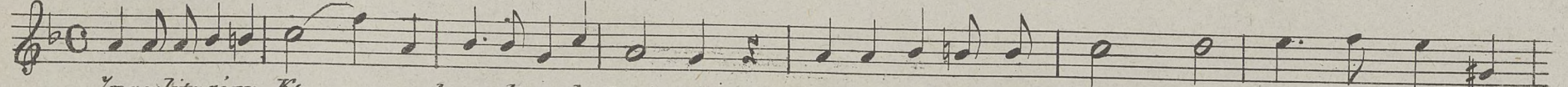




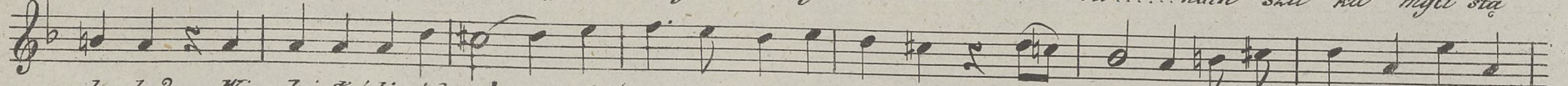
ci...skiemro śnie myrni to sny; Ach, tam...to, ach tam...to, cie u niasc chcialnym i ryci sto...ba!



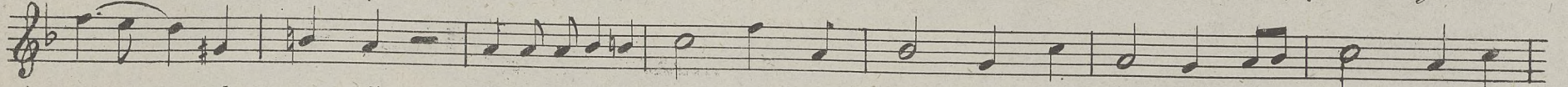
3. Strofa.



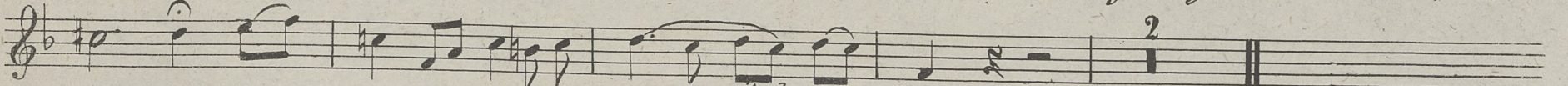
Znasz lito gory, Kto...rych czo ta mytaob wi...ja gdzie madsztekci wo bto...kach szu ka mgli sta



do ba? Wi...dziasz li jak rja...skia pet znie brzydka xmi, ja, Wi...dziasz li e po ki jak znieh



wo...do spa dy, Pic nia sie le ca txe saw bryl...lan...to...we gra dy, ach tam to, ach



tam...to, cie u niasc chcialnym i ryci ritard. sto...ba.

BIBLIOTHECA
VON V. M. M.
CRACOVENSIS

