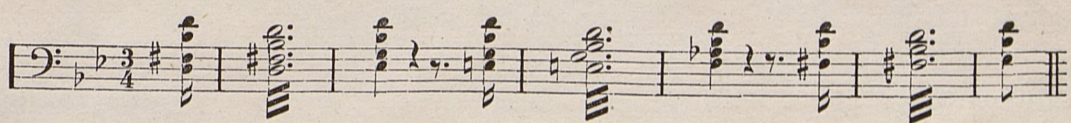


# STRASZNY DWÓR.

## OPERA W CZTERECH AKTACH Z PROLOGIEM,

Słowa JANA CHECIŃSKIEGO,  
 MUZYKA  
 STANISŁAWA MONIUSZKI.

Intrada. 

PROLOG.		CENA	
		Złp.	
N. 1.	Wejście Stefana. Za-miast nie-czyn-nie słu-żyć w żol-nier-ce...	2	
N. 2.	Pieśń Zbigniewa. By wa-sze pić zdro-wie szczę-śli-wi....	1 1/2	
N. 3.	Pożegnanie. Ze-gnaj-cież nam naj-mil-si to-wa-rzy-sze....	2	
AKT PIERWSZY.			
N. 4.	Piosnka Cześnikowej. Z tej stro-ny po-wi-śla....	2 1/2	
N. 5.	Legenda o Straszonym Dworze. Wśród szu-mu ła-sów, od wsi zda-le-ka....	2	
AKT DRUGI.			
N. 6.	Duettino przy Krośnach. Z pod i-gie-łek kwia-ty ro-sną....	5	
N. 7.	Dumka Jadwigi. Bie-gnie słu-chać w ła-sy knie-je....	2	
N. 8.	Duettino przy laniu wosku. Już o-gień pło--nie....	2	
N. 9.	Aria Miecznika. Kto z mych dziewek ser-ce któ-rój....	2 1/2	
AKT TRZECI.			
N. 10.	Pieśń Skołuby. Ten ze-gar sta-ry gdy-by świat...	2	
N. 11.	Recitativo i pieśń Stefana. Ci-sza do-ko-ła, noc ja-sna....	3 1/2	
N. 12.	Pieśń Zbigniewa. Przy po-wi-ta-niu gdym w jej patrzył o-czy....	2	
N. 13.	Melodya na jeden głos. Ni bo-le-ści, ni ros-ko-szy....	2	
AKT CZWARTY.			
N. 14.	Aria Hanny. Dzi-wny nie-po-kój du-szą mą-wła-da....	4	
N. 15.	Duet. Pan-na Han-na! o mój Bo-że!....	4 1/2	
N. 16.	Mazur. Już o-gień pło--nie....	4	

WARSZAWA.  
 Nakład i własność Gebethnera i Wolffa.

STANISŁAW DWORZAK  
OPERA W CIECZYNIE AKTÓW 5 PRÓLOGIUM  
WARSZAWA  
WARSZAWA

18101

III  
— Mms.

↑



# STRASZNY DWÓR.

Nº 1.

## WEJŚCIE STEFANA.

Moderato.

St. Moniuszki.

PIANO.

Za-miast bez czynnie

*f* *mf*

słu - żyć w żołnier - ce z bra - tem wraca - my w do - mo - - wy próg, lecz za - chowa - my

Bibl. Jag.

zbro - je i ser - - ce jak dla Marso - wych wy - pa - - da sług, jak

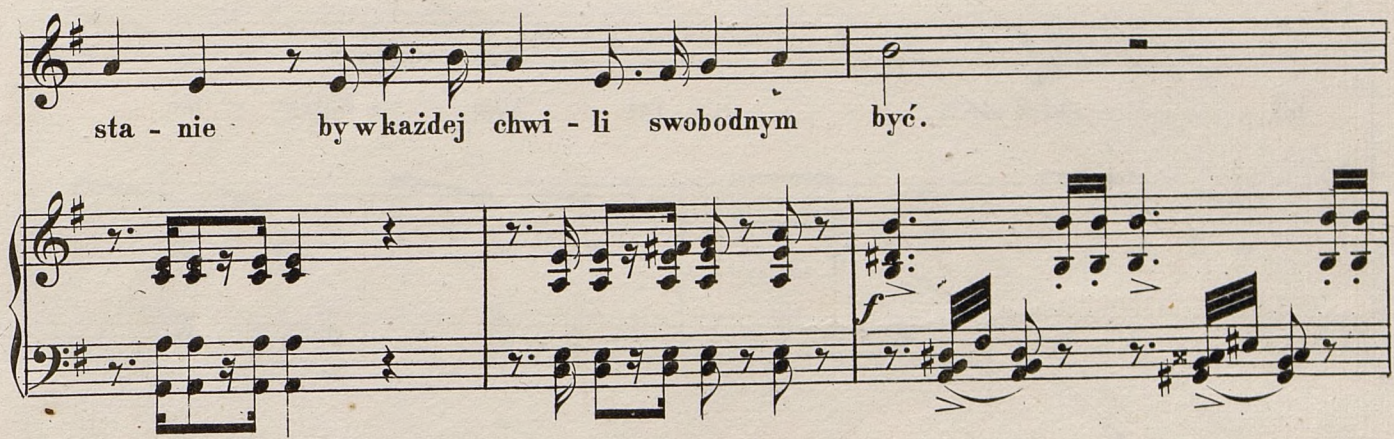
Ad. \*

dla Mar-so - wych wy - pa - da, wy-pa - da sług.

Rdza ich nie uj - - - mie pod pa - no - wa - - - nie a chcąc ry-

cer - - - skie af - fek - ta kryć zo-staniem o - - - ba wbez zennym

sta - nie by wkażdej chwi - li swobodnym być.



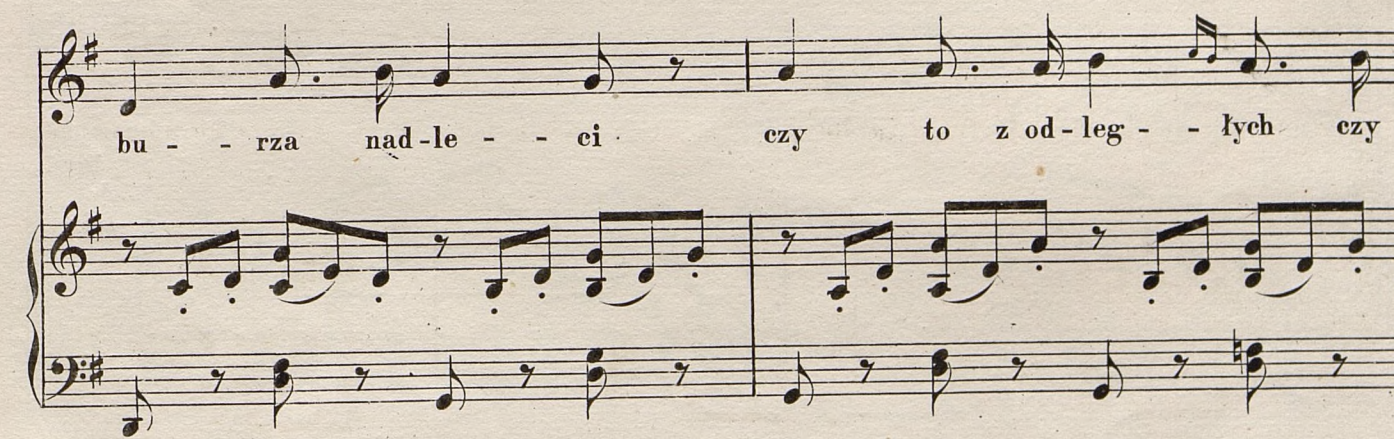
0 tak!



Toż kie - dy - kol - - wiek



bu - - rza nad - le - - ci czy to z od - leg - - łych czy



bli - - - skich stron, już nas nie wstrzy - ma

kwi - - le - nie dzie - - - ci, trwo - - ga krewnia - - ków, ni

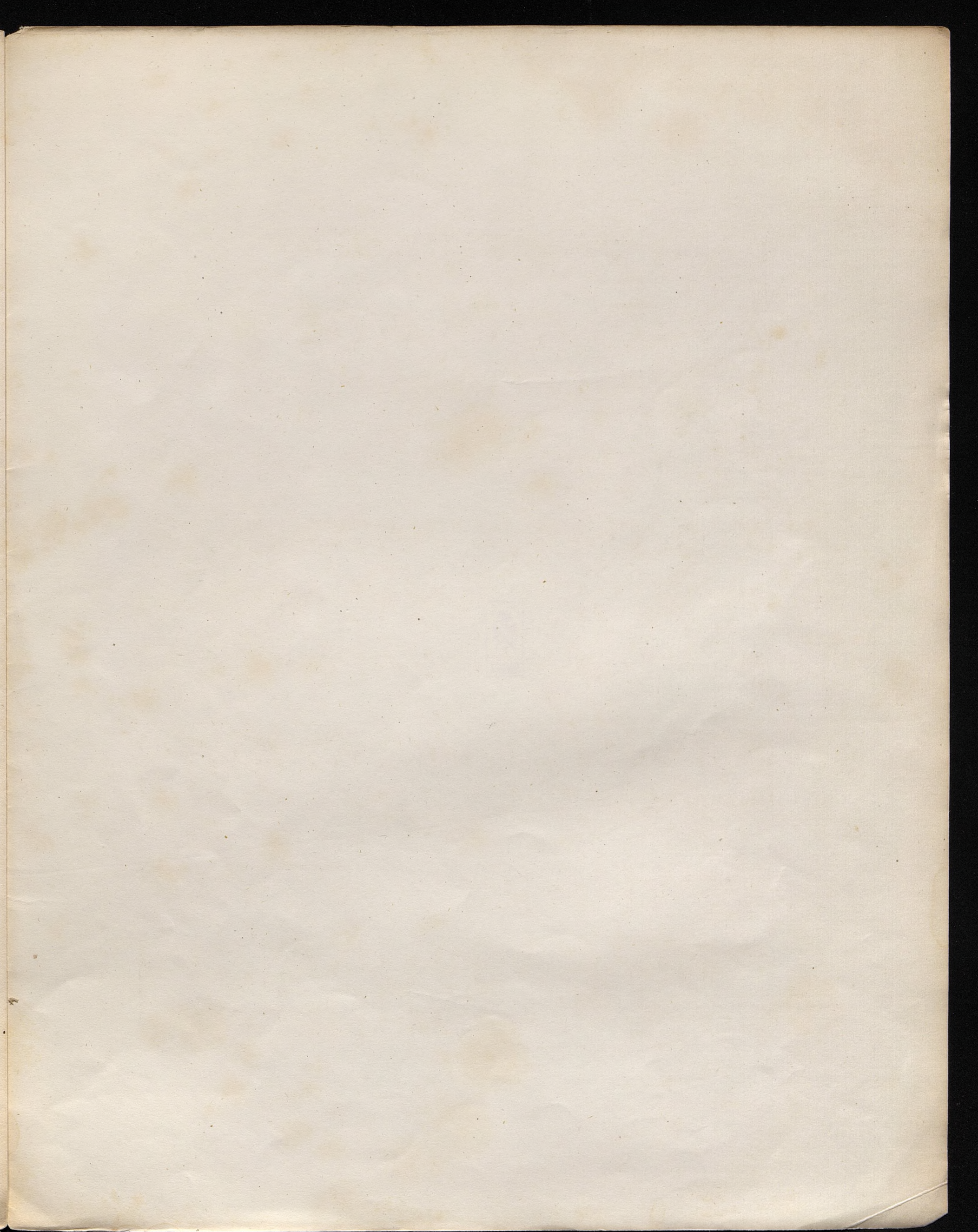
la - - - ment zon, kre - wnia - - - ków trwo - - ga ni

la - - ment, ni la - - ment zon.

*do* *f* *f* *cres* *cen* *Ad.* *Ad.* *f*

G 450W





14 New York 100

