

Aleg 506

Sprawozdanie

Wydziału krajowego o zamknięciu rachunkowem galicyjskiego funduszu propinacyjnego za rok 1908, tudzież o preliminarzach tegoż funduszu za r. 1910

Wysoki Sejmie!

Przedłożone odezwą c. k. Dyrekcji gal. funduszu propinacyjnego z 22. lipca 1909 L. 1.918 zamknięcia rachunkowe tegoż funduszu propinacyjnego za r. 1908 i preliminarze na r. 1910 a w szczególności:

1. zamknięcie rachunku gal. funduszu propinacyjnego ogólnego za r. 1908 z 3 załącznikami,
2. zamknięcie rachunku gal. funduszu propinacyjnego zasobowego za r. 1908 z 4 załącznikami,
3. zamknięcie rachunku gal. funduszu propinacyjnego rezerwowego za r. 1908 z 3 załącznikami (majątek zarodowy),
4. zamknięcie rachunku gal. funduszu rezerwowego za r. 1908 z 1 załącznikiem (majątek obrotowy),
5. sumaryczny preliminarz gal. funduszu propinacyjnego ogólnego na rok 1910 z 17 załącznikami,
6. sumaryczny preliminarz gal. funduszu propinacyjnego zasobowego na r. 1910 z 1 załącznikiem,
7. sumaryczny preliminarz gal. funduszu propinacyjnego rezerwowego na r. 1910 z 16 załącznikami, oraz sprawozdanie c. k. Dyrekcji z 22. lipca 1909 do L. 1.918 D. F. P. ma zaszczyt przedłożyć Wydział krajowy Wysokiemu Sejmowi z wnioskiem:

„Sejm Królestwa Galicyi i Lodomeryi wraz z Wielkiem Księstwem Krakowskiem raczy zatwierdzić przedłożone zamknięcia rachunkowe gal. funduszu propinacyjnego za r. 1908 i preliminarze tegoż funduszu na r. 1910.

**Z Rady Wydziału krajowego Królestwa Galicyi i Lodomeryi
z Wielkiem Księstwem Krakowskiem.**

Marszałek krajowy:
St. Badeni w. r.

Sprawozdawca:
Jan Kiweluk w. r.
Członek Wydziału krajowego.

Sprawozdanie

c. k. Dyrekcyi gal. funduszu propinacyjnego z przedłożeniem zamknięć rachunkowych tegoż funduszu za rok 1908 i preliminarzy na rok 1910.

Wysoki Sejmie!

Po myśli §. 41. ustawy z dnia 22. kwietnia 1889 dz. ust. kraj. Nr. 30. c. k. Dyrekcyja galic. funduszu propinacyjnego ma zaszczyt przedłożyć niniejszem Wysokiej Izbie do załatwienia względnie uchwalenia:

A) Zamknięcia rachunków za rok 1908.

1. galic. funduszu propinacyjnego:
 - a) ogólnego,
 - b) zasobowego.
2. galic. funduszu propinacyjnego rezerwowego:
 - a) obrotowego,
 - b) zarodowego.

B) Preliminarze sumaryczne na rok 1910.

1. galic. funduszu propinacyjnego ogólnego,
2. " " " zasobowego,
3. " " " rezerwowego,

przyczem zauważa się, że w osobnych załącznikach zamknięć rachunkowych wyjaśniono przy odnośnych pozycjach różnice zachodzące między zatwierdzonym przez Wysoką Izbę na rok 1908 budżetem, a wynikiłością tegoż roku.

Z ogólnego stanowiska c. k. Dyrekcyja zauważa:

A) Co do zamknięć rachunkowych.

1. galic. funduszu propinacyjnego:
 - a) ogólnego:

| | |
|--|-------------------|
| Według zamknięcia za rok 1908 wynosiły przypisane w księgach dochody zwyczajne bieżące | 11,005.890 K 11 h |
| wydatki zaś | 8,786.008 " 30 " |
| przeto z porównania okazuje się zwyczajka dochodów | 2,219.881 K 81 h |

| | |
|--|----------------|
| Ze względu jednak, że z pozostałych z końcem roku 1907 zaległości czynnych w kwocie | 725.153 K 20 h |
| odpisano według załącznika Nr. 2 kwotę | 13.773 " 51 " |
| która miała służyć na pokrycie zaległości biernych, zaś po strąceniu z zaległości biernych pozostałych z końcem roku 1907 w kwocie 4,161.558 K 80 h odpisanej według załącznika Nr. 2 kwoty. | 1.095 " 60 " |

| | |
|---------------------|---------------|
| pozostało | 12.677 K 91 h |
|---------------------|---------------|

które pokryto zwyżką dochodów roku 1908, przeto zwyżką właściwą wynosi tylko 2,207.203 K 90 h
 jest w porównaniu z preliminowaną kwotą w budżecie na r. 1908 2,190.111 „ — „
 większą o 17.092 K 90 h

z powodów naprowadzonych przy pojedynczych rubrykach zamknięcia rachunkowego w uzasadnieniu różnic (załącznik Nr. 1).

Zwyżkę tę w kwocie 2,207.203 K 90 h wcielono do funduszu zasobowego.

b) zasobowego:

Według zamknięcia rachunków za rok 1908 wynosi zwyżką dochodów majątku zasobowego. 1,114.716 K 32 h
 która w porównaniu z preliminowaną w budżecie na rok 1908 zwyżką w kwocie 1,060.000 „ — „
 jest większą 54.716 K 32 h

z powodu naprowadzonego w zamknięciu rachunkowym przy uzasadnieniu różnic (załącznik Nr. 1).

Według zamknięcia rachunku za rok 1908 wynosi majątek funduszu zasobowego:

w papierach wartościowych 21,899.300 K — h
 w lokowanych kapitałach 11,208.061 „ 28 „
 razem 33,107.361 K 28 h

a w porównaniu z majątkiem pozostałym z końcem roku 1907 w kwocie 29,785.441 „ 06 „
 powiększył się o 3,321.920 K 22 h

2. galic. funduszu propnacyjnego rezerwowego:

a) obrotowego:

Według zamknięcia rachunku za rok 1908 wynosiły dochody 742.277 K 34 h
 wydatki zaś 221.225 „ 52 „
 przeto w porównaniu zostaje zwyżką 521.051 K 82 h
 z której z powodu, że zwyżką tą objętą jest także zaległość czynna w kwocie 29.240 K 95 h
 względnie po strąceniu zaległości biernej 3.097 „ 01 „
 w kwocie 26.143 „ 94 „

która dopiero w następnych latach wpłynie do galic. funduszu propinacyjnego rezerwowego, przenosi się do majątku zarodowego tego funduszu tylko faktyczną zwyżkę w kwocie 494.907 K 88 h
 która od preliminowanej na rok 1908 nadwyżki w kwocie 463.015 „ — „
 jest większą o 31.892 K 88 h

z przyczyn naprowadzonych w uzasadnieniu różnic przy pojedynczych rubrykach (załącznik Nr. 1) zamknięcia rachunku.

b) zarodowego:

Z końcem roku 1908 wynosi majątek zarodowy:

a) w papierach wartościowych 16,004.700 K — h
 b) w lokowanych kapitałach 1,943.386 „ 40 „
 c) w gotówce 259.689 „ 97 „
 razem 18.207.776 K 37 h

a w porównaniu ze stanem tego majątku z końcem roku 1907 17,685.852 „ 99 „
 jest większy o 521.923 K 38 h

Ogólny stan majątku galic. funduszu propinacyjnego wynosi z końcem roku 1908:

| | |
|--|-------------------|
| a) w galic. funduszu propinacyjnym zasobowym | 33,107.361 K 28 h |
| b) w galic. funduszu propinacyjnym rezerwowym | 18,207.776 „ 37 „ |
| razem | 51,315.137 K 65 h |
| a w porównaniu tego majątku ze stanem z końcem roku 1907 wynoszącym. | 47,471.294 „ 05 „ |
| jest większy o | 3,843.843 K 60 h |
| zaś w porównaniu z otrzymanym od Wydziału krajowego funduszem zbieranym po koniec roku 1889: | |
| w gotówce | 83.185 K 82 h |
| w papierach wartościowych | 7,540.400 „ — „ |
| razem | 7,623.585 K 82 h |
| powiększył się majątek w ciągu lat 1890 do włącznie 1908 o | 43,691.551 „ 83 „ |

B) Co do preliminarzy:

1. galic. funduszu propinacyjnego ogólnego:

| | |
|---|------------------|
| Dochody na rok 1910 preliminuje się w kwocie. | 10,903.298 K — h |
| wydatki zaś w kwocie | 8,727.816 „ — „ |
| przeto preliminuje się zwyżkę | 2,175.482 K — h |
| która w porównaniu ze zwyżką preliminowaną na rok 1909 w kwocie | 2,238.075 „ — „ |
| jest mniejszą o | 62.593 K — h |

z powodów naprowadzonych przy pojedynczych rubrykach preliminarza w załącznikach dotyczących się każdej rubryki z osobna.

2. galic. funduszu propinacyjnego zasobowego:

| | |
|--|-----------------|
| Preliminowana na r. 1910 zwyżka dochodów w kwocie | 1,322.026 K — h |
| jest w porównaniu z preliminowaną na r. 1909 zwyżką w kwocie | 1,189.127 „ — „ |
| większą o | 132.899 K — h |

z powodu zwiększenia się dochodu w odsetkach czynnych.

3. galic. funduszu propinacyjnego rezerwowego:

| | |
|---|---------------|
| Na rok 1910 preliminuje się dochody w ogólnej kwocie | 726.894 K — h |
| wydatki zaś w kwocie | 224.582 „ — „ |
| przeto preliminuje się zwyżkę | 502.312 K — h |
| która w porównaniu z preliminowaną na r. 1909 zwyżką w kwocie | 481.126 „ — „ |
| jest większą o | 21.186 K — h |

a to z powodu zwiększenia się dochodu w odsetkach czynnych.

Ogółem przeto preliminuje się we wszystkich trzech funduszach nadwyżki na rok 1910:

| | |
|-------------------------------------|-----------------|
| a) w funduszu propinacyjnym ogólnym | 2,175.482 K — h |
| b) „ „ „ zasobowym | 1,322.026 „ — „ |
| c) „ „ „ rezerwowym | 502.312 „ — „ |
| razem | 3,999.820 K — h |

która to kwota wcielona będzie do majątku zarodowego galic. funduszu propinacyjnego zasobowego i rezerwowego.

Lwów, dnia 22. lipca 1909.

C. k. Namiestnik:
Bobrzyński.

Zamknięcie rachunku
galicyjskiego funduszu propinacyjnego
ogólnego
za rok 1908.

(Z 3 załącznikami).

Z c. k. Dyrekeyi galicyjskiego funduszu propinacyjnego.

Lwów, dnia 1. lipca 1909.

| Liczba | | Nazwa rubryki | N a l e ż y t o ś ć | | | | | | |
|--------|---------------|---|---------------------|----|------------|----|------------|----|--|
| porz. | rubryk. budż. | | zaległa | | bieżąca | | razem | | |
| | | | K | h | K | h | K | h | |
| | | Dochody. | | | | | | | |
| | | a) Z w y e z a j n e. | | | | | | | |
| 1 | | Czynsze za wydzierżawione prawo propinacyi | 56.074 | 74 | 8,565.380 | 54 | 8,621.455 | 28 | |
| 2 | | Oplaty od szynkarzy | 44.268 | 61 | 410.605 | 66 | 454.874 | 27 | |
| 3 | | Oplaty od zakładania gorzełń, browarów i miodosytni | — | — | 200 | — | 200 | — | |
| 4 | | Grzywny za przekroczenia propinacyjne | 16.950 | 20 | 12.028 | 93 | 28.979 | 13 | |
| 5 | | Dochody ze sprzedaży przedmiotów skonfiskowanych | — | — | 719 | 92 | 719 | 92 | |
| 6 | | Odsetki zwłoki { (a) od czynszów za wydzierżawione prawo propinac. | — | — | 18.762 | 98 | 18.762 | 98 | |
| | | { (b) od opłat szynkarskich | — | — | 6.515 | — | 6.515 | — | |
| 7 | | Zasilek z milionowej subwencji ze Skarbu państwa | 594.086 | 14 | 1,782.258 | 44 | 2,376.344 | 58 | |
| 8 | | Odsetki od lokowanych kapitałów z dochodów bieżących | — | — | 155.149 | 61 | 155.149 | 61 | |
| 9 | | Zwrot podatku dochodowego od czynszów za wydzierżawione prawo propinacyi | — | — | 615 | 46 | 615 | 46 | |
| 10 | | Zwrot bonifikacyj gal. funduszu krajowego i funduszy powiatowych za ubytek w dochodach z podatków opłacanych przez gal. fundusz propinacyjny do końca roku 1897 | — | — | 53.653 | 57 | 53.653 | 57 | |
| 11 | | Rozmaite | — | — | — | — | — | — | |
| | | Razem | 711.379 | 69 | 11,005.890 | 11 | 11,717.269 | 80 | |
| | | b) O b o j ę t n e. | | | | | | | |
| 12 | | Mylnie zarachowane przychody przez c. k. Urzędy podatkowe | — | — | 1.815 | 12 | 1.815 | 12 | |
| 13 | | Zwrot mylnie przez c. k. Urzędy podatkowe zarachowanych wydatków | 635 | 63 | 89 | 98 | 725 | 61 | |
| 14 | | Kaucyje na zabezpieczenie warunków dzierżawy prawa propinacyi | — | — | 1.923 | 15 | 1.923 | 15 | |
| 15 | | Wpłacone czynsze za wydzierżawione prawo propinacyi na rachunek lat przyszłych | — | — | 1,025.108 | 37 | 1,025.108 | 37 | |
| 16 | | Wpłacone opłaty od szynkarzy na rachunek lat przyszłych | — | — | 45.071 | 44 | 45.071 | 44 | |
| 17 | | Zwrot za nadpłacone kupony od wylosowanych obligacyi w obiegu będących | 51.552 | — | 15.202 | — | 66.754 | — | |
| 18 | | Pobrana gotówka z galic. funduszu propinacyjnego rezerwowego | — | — | 413.886 | 40 | 413.886 | 40 | |
| | | Razem | 52.187 | 63 | 1,503.096 | 46 | 1,555.284 | 09 | |
| | | c) Operacye kredytowc. | | | | | | | |
| 19 | | Zwroty lokowanych kapitałów | 3,108.059 | 33 | 7,890.224 | 66 | 10,998.283 | 99 | |
| | | Razem | 3,108.059 | 33 | 7,890.224 | 66 | 10,998.283 | 99 | |
| | | Zapasy kasowy z początkiem roku | 1,284.979 | 31 | — | — | 1,284.979 | 31 | |
| | | Ogółem | 5,156.605 | 96 | 20,399.211 | 23 | 25,555.817 | 19 | |
| | | W porównaniu z wydatkami | 5,169.283 | 37 | 18,179.329 | 42 | 23,348.613 | 29 | |
| | | Pozostaje | —12.677 | 91 | 2,219.881 | 31 | 2,207.203 | 90 | |

| Uiszczenie na należność | | | | | | Kwota budżetem przyzwolona | | W porównaniu uiszczenia z budżetem okazuje się wynikłość | | | | Zaległość ostateczna | | Stronica księgi głów. |
|-------------------------|----|------------|----|------------|----|----------------------------|---|--|---|---------|----|----------------------|----|-----------------------|
| zaległą | | bieżąca | | razem | | K | h | mniejsza | | większa | | K | h | |
| K | h | K | h | K | h | | | K | h | K | h | | | |
| 56.074 | 74 | 8,526.465 | 12 | 8,582.539 | 86 | 8,530.000 | — | — | — | 52.539 | 86 | 38.915 | 42 | |
| 31.452 | 74 | 377.111 | 90 | 408.564 | 64 | 380.000 | — | — | — | 28.564 | 64 | 46.309 | 63 | 57 |
| — | — | 200 | — | 200 | — | — | — | — | — | 200 | — | — | — | 12 |
| 4.246 | 18 | 4.067 | 94 | 8.314 | 12 | 4.000 | — | — | — | 4.314 | 12 | 20.664 | 01 | 60 |
| — | — | 719 | 92 | 719 | 92 | 40 | — | — | — | 679 | 92 | — | — | 66 |
| — | — | 18.762 | 98 | 25.277 | 98 | 20.000 | — | — | — | 5.277 | 98 | — | — | 115 |
| — | — | 6.515 | — | | | | | | | | | | | |
| 594.086 | 14 | 1,188.172 | 30 | 1,782.258 | 44 | 1,782.258 | — | — | — | — | 44 | 594.086 | 14 | 54 |
| — | — | 155.149 | 61 | 155.149 | 61 | 146.000 | — | — | — | 9.149 | 61 | — | — | 117 |
| — | — | 615 | 46 | 615 | 46 | — | — | — | — | 615 | 46 | — | — | 50 |
| — | — | — | — | — | — | — | — | — | — | — | — | 53.653 | 57 | 64 |
| — | — | — | — | — | — | 1.000 | — | 1.000 | — | — | — | — | — | 121 |
| 685.859 | 80 | 10,277.780 | 23 | 10,963.640 | 03 | 10,863.298 | — | 1.000 | — | 101.342 | 03 | 753.629 | 77 | |
| — | — | — | — | — | — | — | — | — | — | 100.342 | 03 | — | — | |
| — | — | 1.815 | 12 | 1.815 | 12 | — | — | — | — | — | — | — | — | 109 |
| 20 | — | — | — | 20 | — | — | — | — | — | — | — | 705 | 61 | 80 |
| — | — | 1.923 | 15 | 1.923 | 15 | — | — | — | — | — | — | — | — | 119 |
| — | — | 1,025.108 | 37 | 1,025.108 | 37 | — | — | — | — | — | — | — | — | 88 |
| — | — | 45.071 | 44 | 45.071 | 44 | — | — | — | — | — | — | — | — | 95 |
| 13.844 | — | — | — | 13.844 | — | — | — | — | — | — | — | 52.910 | — | 123 |
| — | — | 413.886 | 40 | 413.886 | 40 | — | — | — | — | — | — | — | — | 125 |
| 13.864 | — | 1.487.804 | 48 | 1,501.668 | 48 | — | — | — | — | — | — | 53.615 | 61 | |
| 2,704.121 | 86 | 4,526.793 | 36 | 7,230.915 | 22 | — | — | — | — | — | — | 3,767.368 | 77 | 138 |
| 2,704.121 | 86 | 4,526.793 | 36 | 7,230.915 | 22 | — | — | — | — | — | — | 3,767.368 | 77 | |
| Ogółem . . . | | | | | | | | | | | | 4,574.614 | 15 | |

Stan czynny z końcem roku 1907 wynosił w zaległych dochodach . . . 3,885.400 K 16 h
w zapasie kasowym . . . 1,284.979 „ 31 „
razem . . . 5,170.379 K 47 h
i wystarczał na pokrycie zaległych wydatków w kwocie 5,170.379 K 47 h.

Stan czynny z końcem roku 1908 wynosi w zaległych dochodach . . . 4,574.614 K 15 h
w zapasie kasowym . . . 1,128.068 „ 11 „
razem . . . 5,702.682 K 26 h
i wystarcza na pokrycie zaległych wydatków w kwocie 5,702.682 K 26 h.

| Liczba | Nazwa rubryki | N a l e ż y t o ś ć | | | | | | |
|--------|--|---------------------|-----------|---------|-------------------|-----------|-------------------|-----------|
| | | zaległa | | bieżąca | | razem | | |
| | | K | h | K | h | K | h | |
| | Wydatki. | | | | | | | |
| | a) Zwyczajne. | | | | | | | |
| 1 | Splata kapitałów za wylosowane obligacje galic funduszu propinacyjnego | 3,005 | 200 | — | 5,694.500 | — | 8,699.700 | — |
| 2 | Wyplata kuponów od obligacyi w obiegu będących | 988.086 | — | — | 2,045.426 | — | 3,033.512 | — |
| 3 | Prowizya dla Banku dla krajów koronnych we Wiedniu i dla Banku krajowego we Lwowie za pośrednictwo w wyplacie wylosowanych obligacyi i zapadłych kuponów | — | — | — | 5.167 | 94 | 5.167 | 94 |
| 4 | Należytość stemplowa od kwitów na pobór zasiłku ze Skarbu państwa | 1.860 | — | — | 5.580 | — | 7.440 | — |
| 5 | Podatek rentowy od obligacyi galic. funduszu propinacyjnego | 160.317 | 20 | — | 204.542 | 60 | 364.859 | 80 |
| 6 | Podatek zarobkowy od dochodów galic. funduszu propinacyjnego | — | — | — | 499.611 | 47 | 499.611 | 47 |
| 7 | Należytość ekwiwalentowa od majątku galic. funduszu propinacyjnego | — | — | — | 30.651 | 90 | 30.651 | 90 |
| 8 | Bonifikacya galic. funduszu krajowego i funduszków powiatowych za ubytek w dochodach z podatków opłacanych przez galic fundusz propinacyjny do końca roku 1897 | — | — | — | 279.681 | 72 | 279.681 | 72 |
| 9 | Ryczałt za należytości stemplowe od kwitów na wpłacone czynsze za dzierżawę prawa propinacyi | 5.000 | — | — | 20.000 | — | 25.000 | — |
| 10 | Rozmaite | — | — | — | 846 | 67 | 846 | 67 |
| | Razem | 4,160.463 | 20 | | 8.786.003 | 30 | 12,946.471 | 50 |
| | b) Obojętne. | | | | | | | |
| 11 | Zwrot mylnie zarachowanych dochodów przez c. k. Urzędy podatkowe | 7.626 | 97 | — | 1.815 | 12 | 9.442 | 09 |
| 12 | Mylnie przez c. k. Urzędy podatkowe zarachowane wydatki | — | — | — | 89 | 98 | 89 | 98 |
| 13 | Zwrot kaucyi złożonych na zabezpieczenie warunków dzierżawy prawa propinacyi | 63.853 | 68 | — | 1.923 | 15 | 65.776 | 83 |
| 14 | Zwrot wpłaconych czynszów za wydzierżawione prawo propinacyi na rachunek lat przyszłych | 897.687 | 85 | — | 1,025.108 | 37 | 1,922.796 | 22 |
| 15 | Zwrot wpłaconych opłat od szynkarzy na rachunek lat przyszłych | 39.652 | 17 | — | 45.071 | 44 | 84.723 | 61 |
| 16 | Wyplata kuponów od wylosowanych obligacyi w obiegu będących | — | — | — | 15.202 | — | 15.202 | — |
| 17 | Zwrot pobranej gotówki z gale. funduszu propinacyjnego rezerwowego | — | — | — | 413.886 | 40 | 413.886 | 40 |
| | Razem | 1,008.820 | 67 | | 1,503.096 | 46 | 2,911.917 | 13 |
| | c) Operacye kredytowe. | | | | | | | |
| 18 | Lokacye kapitałów | — | — | — | 7.890.224 | 66 | 7.890.224 | 66 |
| | Razem | — | — | | 7,890.224 | 66 | 7,890.224 | 66 |
| | Ogółem | 5,169.283 | 87 | | 18,179.329 | 42 | 23,348.613 | 29 |

| Uiszczenie na należność | | | | | | Kwota budżetem przyzwolona | | W porównaniu uiszczenia z budżetem okazuje się wynikłość | | | | Zaległość ostateczna | | Stronica księgi głów. |
|-------------------------|-----|------------|-----|------------|-----|----------------------------|-----|--|-----|---------|-----|----------------------|-----|-----------------------|
| zaległą | | bieżącą | | razem | | K | h | mniejsza | | większa | | K | h | |
| K | h | K | h | K | h | | | K | h | K | h | | | |
| 2,554 | 500 | 3,117 | 800 | 5,672 | 300 | 5,694 | 500 | 22 | 200 | — | — | 3,027 | 400 | |
| 953 | 940 | 1,177 | 274 | 2,131 | 214 | 2,045 | 426 | — | — | 85 | 788 | 902 | 298 | 170 |
| — | — | 5.167 | 94 | 5.167 | 94 | 6.400 | — | 1.232 | 06 | — | — | — | — | 296 |
| 1.860 | — | 3.720 | — | 5.580 | — | 5.580 | — | — | — | — | — | 1.860 | — | 189 |
| 156.369 | 80 | 95.260 | 20 | 251.630 | — | 204.543 | — | — | — | 47.087 | — | 113.229 | 80 | 183 |
| — | — | 499.611 | 47 | 499.611 | 47 | 425.000 | — | — | — | 74.611 | 47 | — | — | 234 |
| — | — | 30.651 | 90 | 30.651 | 90 | 11.738 | — | — | — | 18.913 | 90 | — | — | 184 |
| — | — | 179.681 | 72 | 179.681 | 72 | 260.000 | — | 80.318 | 28 | — | — | 100.000 | — | 241 |
| 5.000 | — | 15.000 | — | 20.000 | — | 20.000 | — | — | — | — | — | 5.000 | — | 243 |
| — | — | 846 | 67 | 846 | 67 | — | — | — | — | 846 | 67 | — | — | 229 |
| 3,671.669 | 80 | 5,125.013 | 90 | 8,796.683 | 70 | 8,673.187 | — | 103.750 | 34 | 227.247 | 04 | 4,149.787 | 80 | |
| | | | | | | | | | | 123.496 | 70 | | | |
| 2.779 | 77 | — | — | 2.779 | 77 | — | — | — | — | — | — | 6.662 | 32 | 290 |
| — | — | 89 | 98 | 89 | 98 | — | — | — | — | — | — | — | — | 260 |
| 3.610 | 90 | — | — | 3.610 | 90 | — | — | — | — | — | — | 62.165 | 93 | 270 |
| 897.687 | 85 | — | — | 897.687 | 85 | — | — | — | — | — | — | 1,025.108 | 37 | 267 |
| 39.652 | 17 | — | — | 39.652 | 17 | — | — | — | — | — | — | 45.071 | 44 | 272 |
| — | — | 15.202 | — | 15.202 | — | — | — | — | — | — | — | — | — | 283 |
| — | — | — | — | — | — | — | — | — | — | — | — | 413.886 | 40 | 310 |
| 943.730 | 69 | 15.291 | 98 | 959.022 | 67 | — | — | — | — | — | — | 1,552.894 | 46 | |
| — | — | 7,890.224 | 66 | 7,890.224 | 66 | — | — | — | — | — | — | — | — | 308 |
| — | — | 7,890.224 | 66 | 7,890.224 | 66 | — | — | — | — | — | — | — | — | |
| 4.615.400 | 49 | 13,030.530 | 54 | 17,645.931 | 03 | — | — | — | — | — | — | 5,702.682 | 26 | |

Uzasadnienie różnic między budżetem, a wynikłością uiszczenia.

Dochody.

a) Zwyczajne:

I. Czynsze za wydierżawione prawo propinacyi.

Wynikłość większa o 52.539 K 86 h
z powodu, że przy sposobności odnawiania kontraktów za dzierżawę niektórych uprawnień zdołano uzyskać czynsze wyższe od preliminowanych, tudzież z powodu, że stosunki miejscowe uprawnień propinacyjnych nie wymagały znaczniejszych opustów czynszowych.

2. Opłaty od szynkarzy.

Wynikłość większa o 28.564 K 64 h
z powodu znaczniejszego uiszczenia zaległości z lat dawniejszych.

3. Opłaty od zakładania gorzelní, browarów i miodosytni.

Wynikłość większa o 200 K -- h
z powodu, że dochodów tej rubryki z góry budżetem oznaczyć nie można.

4. Grzywny za przekroczenia propinacyjne.

Wynikłość większa o 4.314 K 12 h
z powodu, jak przy l. p. 3.

5. Dochody ze sprzedaży przedmiotów skonfiskowanych.

Wynikłość większa o 679 K 92 h
z powodu, jak przy l. p. 3.

6. Odsetki zwłoki.

Wynikłość większa o 5.277 K 98 h
z powodu, jak przy l. p. 3.

7. Zasiłek z milionowej subwencji ze Skarbu państwa.

Wynikłość większa o -- K 44 h
z powodu preliminarowania należytości w zaokrąglonej kwocie.

8. Odsetki od lokowanych kapitałów z dochodów bieżących.

Wynikłość większa o 9.149 K 61 h
z powodu, jak przy l. p. 3.

9. Zwrot podatku dochodowego od czynszów za wydierżawione prawo propinacyi.

Wynikłość większa o 615 K 46 h
z powodu zwrócenia przez jedną gminę nadpłaconego w latach poprzednich dodatku gminnego do podatku dochodowego od czynszów za wydierżawione prawo propinacyi za lata 1893 do 1897.

10. Rozmaite.

Wydatki.

a) Zwyczajne:

1. Spłata kapitałów za wylosowane obligacje galicyj. funduszu propinacyjnego.

Wynikłość mniejsza o 22.200 K — h
z powodu, że właściciele wylosowanych obligacyj nie zgłosili się po odbiór przypadającego kapitału.

2. Wypłata kuponów od obligacyj w obiegu będących.

Wynikłość większa o 85.788 K — h
z powodu wypłaty kuponów za lata dawniejsze.

3. Prowizya dla Banku dla krajów koronnych we Wiedniu i Banku kraj. we Lwowie za pośrednictwo w wypłacie wylosowanych obligacyj i zapadłych kuponów.

Wynikłość mniejsza o 1.232 K 06 h
ponieważ prowizya w budżecie dokładnie oznaczoną być nie mogła.

4. Podatek rentowy od obligacyj galic. funduszu propinacyjnego.

Wynikłość większa o 47.087 K — h
z powodu uiszczenia podatku od wypłaconych kuponów za lata dawniejsze.

5. Podatek zarobkowy od dochodów galic. funduszu propinacyjnego.

Wynikłość większa o 74.611 K 47 h
z powodu, iż w roku 1908 został podatek ten o taką kwotę przez c. k. Administracyę podatków wyżej wymierzony.

6. Należytość ekwiwalentowa od majątku galic. funduszu propinacyjnego.

Wynikłość większa o 18.913 K 90 h
z powodu, że c. k. Urząd wymiaru należytości dodatkowo podwyższył należytość ekwiwalentową za VI. dziesięciolecie, oraz z powodu pokrycia tej należytości za lata ubiegłe.

7. Bonifikacya galic. funduszu krajowego i funduszy powiatowych za ubytek w dochodach z podatków opłacanych przez galic. fundusz propinacyjny do końca roku 1897.

Wynikłość mniejsza o 80.318 K 28 h
z powodu, że z uiszczonej w roku 1908 bonifikacyi dla funduszu krajowego stracono po myśli ustawy krajowej z dnia 29. marca 1898 Dz. ust. kraj. Nr. 46 kwotę odpowiadającą wysokości dodatku krajowego do podatku zarobkowego od dochodu galicyjskiego funduszu propinacyjnego, tudzież z powodu, że przypadającą za IV. kwartał 1908 ratę bonifikacyi uiszczono dopiero w styczniu 1909.

8. Rozmaite.

Wynikłość większa o 846 K 67 h
z powodu jak pod l. p. 3.

Z c. k. Dyrekyi galic. funduszu propinacyjnego.

Lwów, dnia 1. lipca 1909.

W y k a z

umniejszenia się zaległości wskutek przedawnienia, niemożności
ściągnięcia i sprostowania należitości.

| | Dochody | | Wydatki | | | |
|---|---------------|----|----------------------------|----|-----------------------------|----|
| | K | h | K | h | | |
| Według zamknięcia rachunku za rok 1907 pozostały zaległości z końcem roku 1907 w kwocie | 3,885.400 | 16 | 5,170.379 | 47 | | |
| z tego odpisano | 13.773 | 51 | 1.095 | 60 | | |
| pozostało | 3,871.626 | 65 | 5,169.283 | 87 | | |
| które przeniesiono do zamknięcia rachunku za rok 1908 jako zaległość początkową. | | | | | | |
| O d p i s a n o w s k u t e k | | | | | | |
| | przedawnienia | | niemożności ściągnięcia | | sprostowania należitości | |
| | K | h | K | h | K | h |
| Dochody. | | | | | | |
| a) Z w y c z a j n e. | | | | | | |
| Czynsze za wydzierżawione prawo propinacji | — | — | 300 | — | — | — |
| Oplaty od szynkarzy | — | — | 3.520 | 73 | 2.803 | 78 |
| Grzywny za przekroczenia propinacyjne | — | — | 7.099 | — | 50 | — |
| Razem | — | — | 10.919 | — | 2.853 | 78 |
| Ogółem | — | — | — | — | 13.773 | 51 |
| Wydatki. | | | | | | |
| a) Z w y c z a j n e. | | | | | | |
| Wypłata kuponów od obligacji w obiegu będących | 996 | — | — | — | — | — |
| Podatek rentowy od obligacji galicyjskiego funduszu propinacyjnego | — | — | — | — | 99 | 60 |
| Razem | 996 | — | — | — | 99 | 60 |
| Ogółem | — | — | — | — | 1.095 | 60 |

Z c. k. Dyrekcyi galicyjskiego funduszu propinacyjnego.

Lwów, dnia 1. lipca 1909.

Wykaz

ilości szynkarzy i obliczenie rocznej należności.

| Rok | Po 20 K | | Po 30 K | | Po 40 K | | Po 120 K | | Po 160 K | | Po 200 K | | Razem | |
|------|-----------|---------------|-----------|---------------|-----------|---------------|-----------|---------------|-----------|---------------|-----------|---------------|-----------|---------------|
| | szynkarzy | opłata roczna | szynkarzy | opłata roczna | szynkarzy | opłata roczna | szynkarzy | opłata roczna | szynkarzy | opłata roczna | szynkarzy | opłata roczna | szynkarzy | opłata roczna |
| 1890 | 6.614 | 132.280 | 6.880 | 206.400 | 907 | 36.280 | 34 | 4.080 | 147 | 23.520 | 26 | 5.200 | 14.608 | 407.760 |
| 1891 | 5.973 | 119.460 | 7.010 | 210.300 | 1.204 | 48.160 | 33 | 3.960 | 130 | 20.800 | 30 | 6.000 | 14.380 | 408.680 |
| 1892 | 5.853 | 117.060 | 7.011 | 210.330 | 1.100 | 44.000 | 33 | 3.960 | 128 | 20.480 | 36 | 7.200 | 14.161 | 403.030 |
| 1893 | 5.828 | 116.560 | 7.096 | 212.880 | 1.028 | 41.120 | 23 | 2.760 | 133 | 21.280 | 29 | 5.800 | 14.137 | 400.400 |
| 1894 | 5.802 | 116.040 | 7.085 | 212.550 | 1.020 | 40.800 | 21 | 2.520 | 131 | 20.960 | 29 | 5.800 | 14.088 | 398.670 |
| 1895 | 5.758 | 115.160 | 6.781 | 203.430 | 1.119 | 44.760 | 24 | 2.880 | 125 | 20.000 | 31 | 6.200 | 13.838 | 392.430 |
| 1896 | 5.559 | 111.180 | 6.746 | 202.350 | 1.112 | 44.480 | 23 | 2.760 | 122 | 19.520 | 30 | 6.000 | 13.591 | 386.290 |
| 1897 | 5.553 | 111.060 | 6.741 | 202.230 | 1.110 | 44.400 | 21 | 2.520 | 116 | 18.560 | 28 | 5.600 | 13.569 | 384.370 |
| 1898 | 5.434 | 108.680 | 6.811 | 204.330 | 1.103 | 44.120 | 19 | 2.280 | 120 | 19.200 | 26 | 5.200 | 13.513 | 383.810 |
| 1899 | 5.442 | 108.840 | 6.636 | 199.080 | 1.070 | 42.800 | 16 | 1.920 | 118 | 18.880 | 26 | 5.200 | 13.308 | 376.720 |
| 1900 | 5.424 | 108.480 | 6.603 | 198.090 | 1.066 | 42.640 | 18 | 2.160 | 119 | 19.040 | 21 | 4.200 | 13.251 | 374.610 |
| 1901 | 5.280 | 105.600 | 6.437 | 193.110 | 1.044 | 41.760 | 17 | 2.040 | 118 | 18.880 | 21 | 4.200 | 12.917 | 365.590 |
| 1902 | 5.288 | 105.760 | 6.972 | 209.160 | 1.232 | 49.280 | 13 | 1.560 | 106 | 16.960 | 24 | 4.800 | 13.635 | 387.520 |
| 1903 | 4.796 | 95.920 | 7.264 | 217.920 | 1.265 | 50.600 | 14 | 1.680 | 104 | 16.640 | 25 | 5.000 | 13.468 | 387.760 |
| 1904 | 4.840 | 96.800 | 7.420 | 224.400 | 1.327 | 53.080 | 12 | 1.440 | 102 | 16.320 | 25 | 5.000 | 13.786 | 397.040 |
| 1905 | 4.864 | 97.280 | 7.613 | 228.390 | 1.437 | 57.480 | 11 | 1.320 | 102 | 16.320 | 29 | 5.800 | 14.056 | 406.590 |
| 1906 | 4.869 | 97.380 | 7.529 | 225.870 | 1.388 | 55.520 | 10 | 1.200 | 94 | 15.040 | 29 | 5.800 | 13.919 | 400.810 |
| 1907 | 4.850 | 97.000 | 7.607 | 228.210 | 1.439 | 57.560 | 10 | 1.200 | 88 | 14.080 | 24 | 4.800 | 14.018 | 402.850 |
| 1908 | 4.897 | 97.940 | 7.730 | 231.900 | 1.463 | 58.520 | 11 | 1.320 | 86 | 13.760 | 24 | 4.800 | 14.211 | 408.240 |

Z c. k. Dyrekcyi galicyjskiego funduszu propinacyjnego.



Zamknięcie rachunku
galicyjskiego funduszu propinacyjnego
zasobowego
za rok 1908.

(Z 4 załącznikami).

Z c. k. Dyrekeyi galicyjskiego funduszu propinacyjnego.

Lwów, dnia 1. lipca 1909.

| Liczba | | Nazwa rubryki | Należytość | | | | | | |
|--------|--|--|------------|----|------------|----|------------|----|--|
| | | | zaległa | | bieżąca | | razem | | |
| | | | K | h | K | h | K | h | |
| | | Majątek obrotowy. | | | | | | | |
| | | <i>Gotówka.</i> | | | | | | | |
| | | Dochody. | | | | | | | |
| 1 | | Odsetki czynne | — | — | 1,114.716 | 32 | 1,114.716 | 32 | |
| | | <u>Razem</u> | — | — | 1,114.716 | 32 | 1,114.716 | 32 | |
| | | W porównaniu z wydatkami | — | — | — | — | — | — | |
| | | <u>Pozostaje zwyżka</u> | — | — | 1,114.716 | 32 | 1,114.716 | 32 | |
| | | którą przeniesiono do majątku zarodowego galic. funduszu propinacyjnego. | | | | | | | |
| | | Majątek zarodowy. | | | | | | | |
| | | <i>a) Gotówka.</i> | | | | | | | |
| | | Dochody. | | | | | | | |
| 1 | | Zwroty lokowanych kapitałów | 7,630.841 | 06 | 4,570.015 | 22 | 12,200.856 | 28 | |
| 2 | | Za wylosowane papiery wartościowe | — | — | 255.300 | — | 255.300 | — | |
| 3 | | Za sprzedane papiery wartościowe | — | — | 2,375.000 | — | 2,375.000 | — | |
| 4 | | Nadwyżka dochodów majątku obrotowego galic. funduszu propinacyjnego zasobowego za rok 1908 | — | — | 1,114.716 | 32 | 1,114.716 | 32 | |
| 5 | | Nadwyżka dochodów galic. funduszu propinacyjnego ogólnego za rok 1908 | — | — | 2,207.203 | 90 | 2,207.203 | 90 | |
| | | <u>Razem</u> | 7,630.841 | 06 | 10,522.235 | 44 | 18,153.076 | 50 | |
| | | W porównaniu z wydatkami | | | | | | | |
| | | <u>Pozostaje</u> | | | | | | | |
| | | Wydatki. | | | | | | | |
| 1 | | Lokacya kapitałów | — | — | 4,570.015 | 22 | 4,570.015 | 22 | |
| 2 | | Na zakupno papierów wartościowych | — | — | 2,375.000 | — | 2,375.000 | — | |
| | | <u>Razem</u> | — | — | 6,945.015 | 22 | 6,945.015 | 22 | |
| | | <i>b) Efekta.</i> | | | | | | | |
| | | Dochody. | | | | | | | |
| 1 | | Zakupione papiery wartościowe | — | — | 2,500.000 | — | 2,500.000 | — | |
| | | <u>Razem</u> | — | — | 2,500.000 | — | 2,500.000 | — | |
| | | Zapas z początkiem roku | | | | | | | |
| | | <u>Ogółem</u> | | | | | | | |
| | | W porównaniu z wydatkami | | | | | | | |
| | | <u>Zostaje zapas</u> | | | | | | | |
| | | Wydatki. | | | | | | | |
| 1 | | Wylosowane papiery wartościowe | — | — | 255.300 | — | 255.300 | — | |
| 2 | | Sprzedane papiery wartościowe | — | — | 2,500.000 | — | 2,500.000 | — | |
| | | <u>Razem</u> | — | — | 2,755.300 | — | 2,755.300 | — | |

Majątek obrotowy.

Uzasadnienie różnic
między budżetem a wynikłością uiszczenia.

Dochody.

1. Odsetki czynne.

Wynikłość większa o 54.716 K 32 h
z powodu, że po przedłożeniu budżetu wpłynęły odsetki od nadwyżki dochodów
galic. funduszu propinacyjnego za rok 1907, które nie były preliminarzem objęte.

Z c. k. Dyrekcji galic. funduszu propinacyjnego.

Lwów, dnia 1. lipca 1909.

Majątek zarodowy.**W y k a z**

zmian majątku zarodowego w papierach wartościowych w roku 1908.

| Liczba porz. | Bliższe oznaczenie | Papiery wartościowe | | | | G o t ó w k a | | | |
|--------------|--|---------------------|------------|------------------|-----------|------------------|-----------|------------------|-----------|
| | | przyrost | | ubytek | | przychody | | wydatki | |
| | | szcze- gółowo | razem | szcze- gółowo | razem | szcze- gółowo | razem | szcze- gółowo | razem |
| | | K | K | K | K | K | K | K | K |
| | Przyrost. | | | | | | | | |
| | Zakupione papiery wartościowe. | | | | | | | | |
| 1 | 4% oblig. kolej. Banku kraj. po kursie 95 K | 2,500.000 | 2,500.000 | — | — | — | — | 2,375.000 | 2,375.000 |
| | Ubytek. | | | | | | | | |
| | Wylosowane papiery wartościowe. | | | | | | | | |
| 2 | 4% oblig. gal. fund. propin. | — | — | 115.100 | 115.100 | 115.100 | 115.100 | — | — |
| 3 | 4% listy zast. g. Banku kraj. | — | — | 41.000 | 41.000 | 41.000 | 41.000 | — | — |
| 4 | 4% listy zast. g. Banku hip. | — | — | 9.000 | 9.000 | 9.000 | 9.000 | — | — |
| 5 | 4% listy z. gal. Tow. kred. z. | — | — | 40.000 | 40.000 | 40.000 | 40.000 | — | — |
| 6 | 4% obl. poż. m. Lwowa z r. 1896 | — | — | 18.200 | 18.200 | 18.200 | 18.200 | — | — |
| 7 | 4% obl. pożyczki m. Lwowa z roku 1900 | — | — | 10.000 | 10.000 | 10.000 | 10.000 | — | — |
| 8 | 4% obl. komun. gal. Banku kraj. IV. emisji | — | — | 10.000 | 10.000 | 10.000 | 10.000 | — | — |
| 9 | 4% oblig. poż. kraj. z r. 1898 | — | — | 2.000 | 2.000 | 2.000 | 2.000 | — | — |
| 10 | 4% obl. komun. peszt. węg. Banku komerc. 60-letnie | — | — | 10.000 | 10.000 | 10.000 | 10.000 | — | — |
| | Sprzedane papiery wartościowe. | | | | | | | | |
| 11 | 4% listy zast. Banku hipot. po kursie 95 K | — | — | 2,500.000 | 2,500.000 | 2,375.000 | 2,375.000 | — | — |
| | Razem | — | 2,500.000 | — | 2,755.300 | — | 2,630.300 | — | 2,375.000 |
| | Do tego zapas początkowy | — | 22,154.600 | — | — | — | — | — | — |
| | Ogółem | — | 24,654.600 | — | — | — | — | — | — |
| | W porównaniu z ubytkiem | — | 2,755.300 | — | — | — | — | — | — |
| | Pozostaje zapas | — | 21,899.300 | — | — | — | — | — | — |

Z c. k. Dyrekcyi galicyjskiego funduszu propinacyjnego.

Lwów, dnia 1. lipca 1909.

Załącznik Nr. 3. do zamknięcia rachunku gal. fund. propin. zasobowego za r. 1908.

Majątek zarodowy.

Wykaz papierów wartościowych

stanowiących własność galic. funduszu propinacyjnego zasobowego według stanu z dniem 31. grudnia 1908.

| Liczba porz. | Bliższe oznaczenie | Nominalna wartość w koronach |
|--------------|--|------------------------------|
| 1 | 4 ⁰ / ₀ obligacye galic. funduszu propinacyjnego | 850.000 |
| 2 | 4 ⁰ / ₀ listy zastawne galic. Banku krajowego | 2,505.600 |
| 3 | 4 ⁰ / ₀ " " " " hipotecznego | 6,568.600 |
| 4 | 4 ⁰ / ₀ " " " " Tow. kredytowego ziemskiego | 1,935.400 |
| 5 | 4 ⁰ / ₀ " " " " peszt. węg. Banku komerc. 50 letnie | 600.000 |
| 6 | 4 ⁰ / ₀ obligacye pożyczki miasta Lwowa z r. 1896 | 2,351.800 |
| 7 | 4 ⁰ / ₀ " " " " " " 1900 | 1,196.000 |
| 8 | 4 ⁰ / ₀ " kolejowe galic. Banku krajowego | 2 550.000 |
| 9 | 4 ⁰ / ₀ " komunalne " " " " IV. emisji | 2,135.000 |
| 10 | 4 ⁰ / ₀ " pożyczki krajowej z r. 1893 | 186.900 |
| 11 | 4 ⁰ / ₀ " komun. peszt. węg. Banku komerc. 60-letnie | 870.000 |
| 12 | 4 ⁰ / ₀ " " " " " " z 5 ⁰ / ₀ pro- " mia, 50 ¹ / ₂ letnie " " " " | 150.000 |
| | Razem | 21,899.300 |

Z c. k. Dyrekcyi galicyjskiego funduszu propinacyjnego.

Lwów, dnia 1. lipca 1909.

Załącznik Nr. 4. do zamknięcia rachunku gal. fund. propin. zasobowego za r. 1908.

Majątek zarodowy.

Porównanie

majątku zarodowego galic. funduszu propinacyjnego zasobowego z końcem roku 1908 z pozostałością roku 1907.

| | Szczegółowo | | Razem | |
|--|-------------|----|------------|----|
| | K | h | K | h |
| Stan majątku zarodowego wynosi z końcem r. 1903: | | | | |
| a) w papierach wartościowych | 21,899.300 | — | | |
| b) w lokowanych kapitałach | 11,208.061 | 28 | 33,107.361 | 28 |
| Stan majątku zarodowego wynosił z końcem r. 1907 | — | — | 29,785.441 | 06 |
| W porównaniu przeto okazuje się z końcem r. 1908 powiększenie majątku zarodowego o | — | — | 3,321.920 | 22 |

Z c. k. Dyrekcyi galic. funduszu propinacyjnego.

Lwów, dnia 1. lipca 1909.

**Zamknięcie rachunku
galicyjskiego funduszu propinacyjnego
rezerwowego
za rok 1908.**

(Z 1 załącznikiem).

„Majątek obrotowy“.

Z c. k. Dyrekeyi galicyjskiego funduszu propinacyjnego.

Lwów, dnia 1. lipca 1909.

| Liczba | | Nazwa rubryki | N a l e ż y t o ś ć | | | | | |
|--------|----|--|---------------------|----|---------|----|---------|----|
| | | | zaległa | | bieżąca | | razem | |
| | | | K | h | K | h | K | h |
| | | Dochody. | | | | | | |
| | | a) Z w y c z a j n e. | | | | | | |
| 1 | 1 | Odsetki czynne. | — | — | 700.464 | 07 | 700.464 | 07 |
| | | Razem | — | — | 700.464 | 07 | 700.464 | 07 |
| | | b) O b o j ę t n e. | | | | | | |
| 3 | | Zwrot danych zaliczek | 27.519 | 37 | 14.293 | 90 | 41.813 | 27 |
| | | Ogółem | 27.519 | 37 | 714.757 | 97 | 742.277 | 34 |
| | | W porównaniu z wydatkami | 2.171 | 63 | 219.053 | 89 | 221.225 | 52 |
| | | Pozostaje zwyczajka | 25.347 | 74 | 495.704 | 08 | 521.051 | 82 |
| | | z której z powodu, że zwyczajką tą objęta jest także zaległość czynna w kwocie 29.240 K 95 h względnie po potrąceniu zaległości biernej 3.097 „ 01 „ w kwocie | — | — | — | — | 26.143 | 94 |
| | | i że ta zaległość czynna wpłynie dopiero w następnych latach do galic. funduszu propinacyjnego - rezerwowego, przenosi się do majątku zarodowego tego funduszu tylko faktyczną zwyczajkę | — | — | — | — | 494.907 | 88 |
| | | Wydatki. | | | | | | |
| | | a) Z w y c z a j n e. | | | | | | |
| 1 | 1 | Płace urzędników | 2.156 | 63 | 63.868 | 01 | 66.024 | 64 |
| 2 | 2 | Płace sług | — | — | 4.818 | 60 | 4.818 | 60 |
| 3 | 3 | Adjuta. | — | — | 800 | — | 800 | — |
| 4 | 4 | Płace oficyantów kancelaryjnych | — | 15 | 15.322 | — | 15.337 | — |
| 5 | 6 | Dyurna | — | — | 14.552 | 80 | 14.552 | 80 |
| 6 | 7 | Ryczałt do Skarbu Państwa na utrzymanie Kasy galic. funduszu propinacyjnego | — | — | 19.999 | 92 | 19.999 | 92 |
| 7 | 8 | Czynsze najmu | — | — | 7.000 | — | 7.000 | — |
| 8 | 10 | Koszta administracji powiatowej | — | — | 50.800 | — | 50.800 | — |
| 9 | 9 | Podatek wodociągowy od czynszu najmu | — | — | — | — | — | — |
| 10 | 13 | Koszta zarządu | — | — | 2.215 | 48 | 2.215 | 48 |
| 11 | 12 | Potrzeby kancelaryjne | — | — | 3.216 | 56 | 3.216 | 56 |
| 12 | 14 | Koszta sądowe | — | — | 1.075 | 54 | 1.075 | 54 |
| 13 | 5 | Datek 6% na rzecz Zakładu zaopatrzenia oficyantów kancelaryjnych | — | — | 777 | 60 | 777 | 60 |
| 14 | 11 | Dyety i koszta podróży członków c. k. Dyrekcyi | — | — | 483 | 94 | 483 | 94 |
| 15 | 15 | Remuneracye, zapomogi i rozmaite nieprzewidziane wydatki | — | — | 19.829 | 54 | 19.829 | 54 |
| | | Razem | 2.171 | 63 | 204.759 | 99 | 206.931 | 62 |
| | | b) O b o j ę t n e. | | | | | | |
| 16 | | Dane zaliczki | — | — | 14.293 | 90 | 14.293 | 90 |
| | | Ogółem | 2.171 | 63 | 219.053 | 89 | 221.225 | 52 |

| Uiszczenie na należność | | | | | | Kwota budżetem przyzwolona | | W porównaniu uiszczenia z budżetem okazuje się wynikłość | | | | Zaległość ostateczna | | Stronica księgi głów. |
|-------------------------|----|---------|----|---------|----|----------------------------|---|--|----|------------|------|----------------------|----|-----------------------|
| zaległą | | bieżącą | | razem | | | | mniejsza | | większa | | | | |
| K | h | K | h | K | h | K | h | K | h | K | h | K | h | |
| — | — | 700.464 | 07 | 700.464 | 07 | 683.563 | — | — | — | 16.901 | 07 | — | — | |
| — | — | 700.464 | 07 | 700.464 | 07 | 683.563 | — | — | — | 16.901 | 07 | — | — | |
| 12.572 | 32 | — | — | 12.572 | 32 | — | — | — | — | — | — | 29.240 | 95 | 88 |
| 12.572 | 32 | 700.464 | 07 | 713.036 | 39 | — | — | — | — | — | — | 29.240 | 95 | |
| 73 | 88 | 62.898 | 75 | 62.972 | 63 | 74.549 | — | 11.576 | 37 | — | — | 3.052 | 01 | 236 |
| — | — | 4.798 | 60 | 4.798 | 60 | 4.796 | — | — | — | — | 2 60 | 20 | — | 242 |
| — | — | 800 | — | 800 | — | 1.600 | — | 800 | — | — | — | — | — | 252 |
| 14 | 50 | 15.316 | — | 15.330 | 50 | 15.202 | — | — | — | 128 | 50 | 6 | 50 | 194 |
| — | — | 14 552 | 80 | 14.552 | 80 | 15.078 | — | 525 | 20 | — | — | — | — | 246 |
| — | — | 19.999 | 92 | 19.999 | 92 | 20.000 | — | — | 08 | — | — | — | — | 255 |
| — | — | 7.000 | — | 7.000 | — | 7.000 | — | — | — | — | — | — | — | 123 |
| — | — | 50.800 | — | 50 800 | — | 52.000 | — | 1.200 | — | — | — | — | — | 126 |
| — | — | — | — | — | — | 350 | — | 350 | — | — | — | — | — | 244 |
| — | — | 2.215 | 48 | 2.215 | 48 | 3.000 | — | 784 | 52 | — | — | — | — | 139 |
| — | — | 3.216 | 56 | 3.216 | 56 | 4.000 | — | 783 | 44 | — | — | — | — | 178 |
| — | — | 1.075 | 54 | 1.075 | 54 | 1.200 | — | 124 | 46 | — | — | — | — | 249 |
| — | — | 777 | 60 | 777 | 60 | 773 | — | — | — | — | 4 60 | — | — | 259 |
| — | — | 483 | 94 | 483 | 94 | 1.000 | — | 516 | 06 | — | — | — | — | 129 |
| — | — | 19.811 | 04 | 19.811 | 04 | 20.000 | — | 188 | 96 | — | — | 18 | 50 | 228 |
| 88 | 38 | 203.746 | 23 | 203.854 | 61 | 220.548 | — | 16.849 | 09 | 135 | 70 | 3.097 | 01 | |
| | | | | | | | | 16.713 | 39 | | | | | |
| — | — | 14.293 | 90 | 14.293 | 90 | — | — | — | — | — | — | — | — | 201 |
| | | | | | | | | | | Ogółem . . | | 3.097 | 01 | |

Majątek obrotowy.

Uzasadnienie różnic między budżetem a wynikłością uiszczenia.

Dochody.*a) Zwyczajne.***1. Odsetki czynne.**

Wynikłość większa o 16.901 K 07 h
z powodu, że w roku 1908 wpłynęły odsetki z lokacyi dochodów bieżących, które
preliminarzem nie były objęte.

Wydatki.*a) Zwyczajne.***1. Płace urzędników.**

Wynikłość mniejsza o 11.576 K 37 h
z powodu interkalaryów.

2. Płace sług.

Wynikłość większa o 2 K 60 h
z powodu podwyższenia poborów jednemu słudze pomocniczemu.

3. Adjuta.

Wynikłość mniejsza o 800 K — h
z powodu interkalaryów.

4. Płace oficjantów kancelaryjnych.

Wynikłość większa o 128 K 50 h
z powodu przyznania wyższych poborów jednemu oficjantowi kancelaryjnemu.

5. Dyurna.

Wynikłość mniejsza o 525 K 20 h
z powodu wakansów.

8. Koszta administracji powiatowej.

Wynikłość mniejsza o 1.200 K — h
z powodu umniejszenia się wynagrodzeń dla delegatów na powiatach.

9. Podatek wodociągowy od czynszu najmu.

Wynikłość mniejsza o 350 K — h
z powodu, że właściciel realności, w której mieszczą się biura c. k. Dyrekcji, nie zgłosił się o wypłatę tego podatku.

10. Koszta zarządu.

Wynikłość mniejsza o 784 K 52 h
z powodu, że przyzwolona na ten cel kwota nie została w zupełności wyczerpana

11. Potrzeby kancelaryjne.

Wynikłość mniejsza o 783 K 44 h
z powodu jak ad 10.

12. Koszta sądowe.

Wynikłość mniejsza o 124 K 46 h
z powodu jak ad 10.

13. Datek 6% na rzecz Zakładu zaopatrzenia oficjantów kancelaryjnych.

Wynikłość większa o 4 K 60 h
z powodu zmian o podstawach pensyjnych oficjantów kancelaryjnych.

14. Dyety i koszta podróży członków c. k. Dyrekcji.

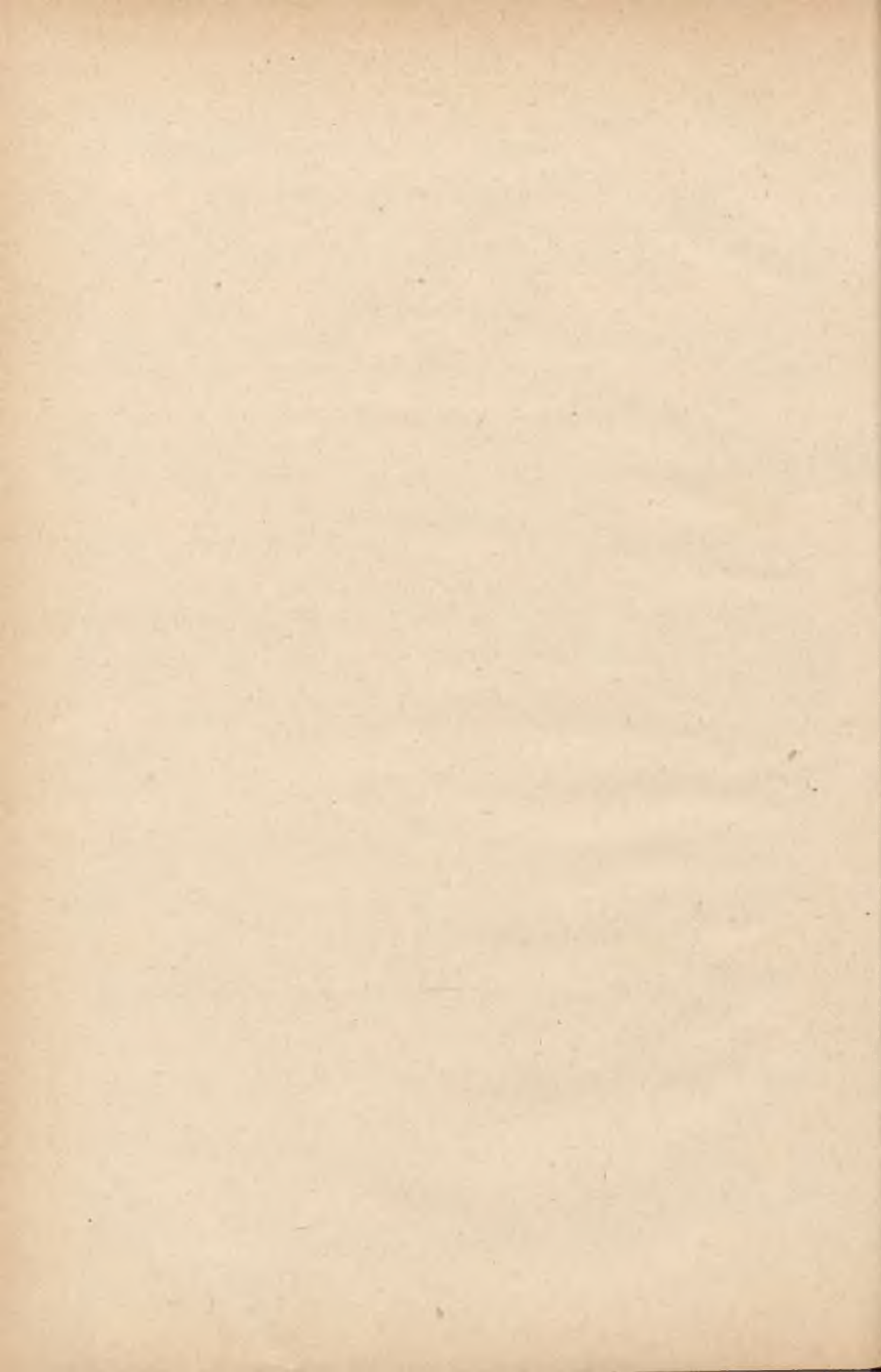
Wynikłość mniejsza o 516 K 06 h
z powodu, że w roku 1908 nie było potrzeby odbywania częstszych posiedzeń członków c. k. Dyrekcji.

15. Remuneracye, zapomogi i rozmaite nieprzewidziane wydatki.

Wynikłość mniejsza o 188 K 96 h
z powodu, że przyzwolona na ten cel kwota nie została w zupełności wyczerpana.

Z c. k. Dyrekcji galic. funduszu propinacyjnego.

Lwów, dnia 1. lipca 1909.



Zamknięcie rachunku
galicyjskiego funduszu propinacyjnego
rezerwowego
za rok 1908.

(Z 3 załącznikami).

„Majątek zarodowy“.

Z c. k. Dyrekcji galicyjskiego funduszu propinacyjnego.

Lwów, dnia 1. lipca 1909.

| Liczba | | Nazwa rubryki | N a l e ż y t o ś ć | | | | | | |
|--------|---------------|--|---------------------|---|-----------|----|-----------|----|--|
| porz. | rubryki budż. | | zaległa | | bieżąca | | razem | | |
| | | | K | h | K | h | K | h | |
| | | Gotówka. | | | | | | | |
| | | Dochody. | | | | | | | |
| | | a) Zwyczajne. | | | | | | | |
| 1 | | Zwyżka dochodów majątku obrotowego galicyjskiego funduszu propinacyjnego-rezerwowego za rok 1908 | — | — | 494.907 | 88 | 494.907 | 88 | |
| | | <u>Razem</u> | — | — | 494.907 | 88 | 494.907 | 88 | |
| | | b) Operacje kredytowe. | | | | | | | |
| 2 | | Za sprzedane papiery wartościowe | — | — | 1,110 900 | — | 1,110.900 | — | |
| 3 | | Za wylosowane papiery wartościowe | — | — | 583 800 | — | 583.800 | — | |
| 4 | | Zwrot lokowanych kapitałów | 1,679.500 | — | 413.886 | 40 | 2,093 386 | 40 | |
| | | <u>Razem</u> | 1,679.500 | — | 2,108.586 | 40 | 3,788.086 | 40 | |
| | | <u>Ogółem</u> | 1,679.500 | — | 2,603.494 | 28 | 4,282.994 | 28 | |
| | | Do tego początkowy zapas | | | | | | | |
| | | <u>Razem</u> | | | | | | | |
| | | W porównaniu z wydatkami | | | | | | | |
| | | <u>Pozostaje</u> | | | | | | | |
| | | Wydatki. | | | | | | | |
| | | a) Zwyczajne. | | | | | | | |
| | | b) Operacje kredytowe. | | | | | | | |
| 1 | | Gotówka udzielona galic. funduszowi propinacyjnemu | — | — | 413.886 | 40 | 413.886 | 40 | |
| 2 | | Na zakupno papierów wartościowych | — | — | 1,687.184 | 50 | 1,687.184 | 50 | |
| | | <u>Razem</u> | — | — | 2,101.070 | 90 | 2,101.070 | 90 | |
| | | b) Efekta. | | | | | | | |
| | | Dochody. | | | | | | | |
| 1 | | Zakupione papiery wartościowe | — | — | 1,773 300 | — | 1,773 300 | — | |
| | | <u>Razem</u> | — | — | 1,773.300 | — | 1,773 300 | — | |
| | | Do tego początkowy zapas | | | | | | | |
| | | <u>Ogółem</u> | | | | | | | |
| | | W porównaniu z wydatkami | | | | | | | |
| | | <u>Zostaje zapas</u> | | | | | | | |
| | | Wydatki. | | | | | | | |
| 2 | | Sprzedane papiery wartościowe | — | — | 1,170 000 | — | 1,170.000 | — | |
| 3 | | Wylosowane papiery wartościowe | — | — | 583.800 | — | 583.800 | — | |
| | | <u>Razem</u> | — | — | 1,753.800 | — | 1,753.800 | — | |

Sumaryczny Preliminarz

GALICYJSKIEGO

FUNDUSZU PROPINACYJNEGO

OGÓLNEGO

według rubryk

na rok 1910.

(Z 17 załącznikami).

Z c. k. Dyrekcji galicyjskiego funduszu propinacyjnego.

Lwów, dnia 1. lipca 1909.

| L. porządkowa i Nr. załącznika | Oznaczenie rubryk | Wynikłość | Kwota | Wniosek | U w a g a |
|-----------------------------------|--|----------------|-------------------------|----------------|-----------|
| | | z roku 1908 | uchwalona na r. 1909 | na rok 1910 | |
| | | k o r o n | | | |
| Dochody. | | | | | |
| 1/1 | Czynsze za wydzierżawione prawo propinacyi | 8,582.540 | 8,570.000 | 8,570.000 | |
| 2/2 | Opłaty od szynkarzy | 403.565 | 380.000 | 380.000 | |
| 3 | Opłaty od zakładania gorzelń, browarów i miodosytni | 200 | — | — | |
| 4/3 | Grzywny za przekroczenia pro- pinacyjne | 8.314 | 4.000 | 4.000 | |
| 5/4 | Dochody ze sprzedaży przed- miotów skonfiskowanych | 720 | 40 | 40 | |
| 6/5 | Odsetki zwłoki | 25.278 | 20.000 | 20.000 | |
| 7/6 | Zasiłek z milionowej subwen- cji ze Skarbu państwa | 1,782.258 | 1,782.258 | 1,782.258 | |
| 8/7 | Odsetki czynne od lokowanych kapitałów z dochodów bie- żących | 155.150 | 146.000 | 146.000 | |
| 9 | Zwrot podatku dochodowego od czynszów za wydzierża- wione prawo propinacyi | 615 | — | — | |
| 10 | Rozmaite | — | 1.000 | 1.000 | |
| | Razem | 10,963.640 | 10,903.298 | 10,903.298 | |
| | W porównaniu z wydatkami | — | 8,665.223 | 8,727.816 | |
| | pozostaje zwyżka | — | 2,238.075 | 2,175.482 | |

| L. porządkowa i Nr. załącznika | Oznaczenie rubryk | Wynikłość | Kwota | Wniosek | U w a g a |
|-----------------------------------|--|----------------|-------------------------|----------------|-----------|
| | | z roku 1908 | uchwalona na r. 1909 | na rok 1910 | |
| k o r o n | | | | | |
| Wydatki. | | | | | |
| 1/1 | Splata kapitałów za wylosowane obligacye gal. funduszu propinacyjnego . . . | 5,672.300 | 5,924.600 | 6,163.900 | |
| 2/2 | Wypłata kuponów od obligacyi w obiegu będących . . . | 2,131.214 | 1,815.368 | 1,576.016 | |
| 3/3 | Prowizya dla Banku dla krajów koronnych we Wiedniu i Banku krajowego we Lwowie za pośrednictwo w wypłacie wylosowanych obligacyi i zapadłych kuponów | 5.168 | 6.400 | 6.400 | |
| 4/4 | Należytość stemplowa od kwitów na pobór zasiłku ze Skarbu państwa | 5.580 | 5.580 | 5.580 | |
| 5/5 | Podatek rentowy od obligacyi gal. funduszu propinacyjnego | 251.630 | 181.537 | 157.602 | |
| 6/6 | Podatek zarobkowy od dochodów gal. funduszu propinacyjnego | 499.611 | 460.000 | 569.500 | |
| 7/7 | Należytość ekwiwalentowa od majątku gal. funduszu propinacyjnego | 30.652 | 11.738 | 13.818 | |
| 8/8 | Bonifikacya gal. funduszu krajowego i funduszów powiatowych za ubytek w dochodach z dodatków opłacanych przez galic. fundusz propinacyjny do końca roku 1897 | 179.682 | 240.000 | 215.000 | |
| 9/9 | Ryczałt za należności stemplowe od kwitów na opłacone czynsze za dzierżawę prawa propinacyi | 20.000 | 20.000 | 20.000 | |
| 10 | Rozmaite | 847 | — | — | |
| | Razem | 8,796.684 | 8,665.223 | 8,727.816 | |

Załącznik Nr. 1. Preliminarz na rok 1910 dochodów galicyjskiego funduszu propinacyjnego ogólnego.

Rubryka: „Czynsze za wydzierżawione prawo propinacyi“.

| L. porządkowa | Poszczególnienie powiatów | Wynikłość | Kwota | Wniosek | U w a g a |
|---------------|---------------------------|-------------|----------------------|-------------|-----------|
| | | z roku 1908 | uchwalona na r. 1909 | na rok 1910 | |
| | | k o r o n | | | |
| 1 | Biała | | 213.930 | 209.930 | opust. |
| 2 | Bochnia | | 78.389 | 78.389 | |
| 3 | Bohorodczany | | 131.740 | 131.740 | |
| 4 | Borszczów | | 132.200 | 130.500 | opust. |
| 5 | Bóbrka | | 104.995 | 104.535 | |
| 6 | Brody | | 134.273 | 134.273 | |
| 7 | Brzesko | | 147.202 | 147.202 | |
| 8 | Brzeżany | | 141.588 | 141.818 | |
| 9 | Brzozów | | 70.770 | 70.770 | |
| 10 | Buczacz | | 187.404 | 187.819 | |
| 11 | Chrzanów | | 174.426 | 174.426 | |
| 12 | Cieszanów | | 74.685 | 74.685 | |
| 13 | Czortków | | 144.115 | 144.115 | |
| 14 | Dąbrowa | | 55.030 | 55.030 | |
| 15 | Dobromil | | 84.735 | 85.485 | |
| 16 | Dolina | | 184.962 | 187.962 | |
| 17 | Drohobycz | | 216.770 | 216.770 | |
| 18 | Gorlice | | 110.951 | 110.951 | |
| 19 | Gródek | | 48.478 | 48.478 | |
| 20 | Grybów | | 50.069 | 50.069 | |
| 21 | Horodenka | | 156.338 | 156.238 | opust. |
| 22 | Husiatyn | | 102.810 | 102.010 | opust. |
| 23 | Jarosław | | 158.584 | 158.584 | |
| 24 | Jasło | | 103.485 | 103.485 | |
| 25 | Jaworów | | 90.905 | 90.905 | |
| 26 | Kałusz | | 101.842 | 100.242 | opust. |
| 27 | Kamionka | | 106.252 | 106.252 | |
| 28 | Kolbuszowa | | 48.143 | 48.143 | |
| 29 | Kołomyja | | 112.215 | 110.315 | opust. |
| 30 | Kosów | | 117.418 | 117.418 | |
| 31 | Kraków | | 166.173 | 166.173 | |
| 32 | Krosno | | 77.730 | 77.730 | |
| 33 | Limanowa | | 66.070 | 66.070 | |
| 34 | Lisko | | 141.295 | 141.295 | |
| 35 | Lwów | | 180.860 | 180.860 | |
| 36 | Łańcut | | 79.762 | 79.867 | |
| 37 | Mielec | | 78.119 | 78.119 | |
| 38 | Mościska | | 87.906 | 87.906 | |
| 39 | Myślenice | | 90.028 | 90.028 | |
| 40 | Nadwórna | | 155.390 | 155.390 | |
| 41 | Nisko | | 53.004 | 53.004 | |
| 42 | Nowy Sącz | | 151.551 | 151.551 | |
| 43 | Nowy Targ | | 73.721 | 73.721 | |
| 44 | Peczenizyn | | 42.000 | 46.000 | |
| 45 | Pilzno | | 37.650 | 37.650 | |
| 46 | Podgórze | | 51.230 | 51.230 | |
| 47 | Podhajce | | 126.340 | 126.340 | |

| L. porządkowa | Poszczególnienie powiatów | Wynikłość | Kwota | Wniosek | U w a g a | |
|---------------|--|-------------|----------------------|-------------|-----------|--------|
| | | z roku 1908 | uchwalona na r. 1909 | na rok 1910 | | |
| | | k o r o n | | | | |
| 48 | Przemyśl | | 173.075 | 173.375 | opust. | |
| 49 | Przemyślany | | 80.340 | 79.940 | | |
| 50 | Przeworsk | | 60.427 | 60.427 | | |
| 51 | Rawa | | 81.048 | 80.988 | | |
| 52 | Rohatyn | | 191.175 | 191.855 | | |
| 53 | Ropczyce | | 120.042 | 120.042 | | |
| 54 | Rudki | | 59.772 | 59.772 | | |
| 55 | Rzeszów | | 126.537 | 126.537 | | |
| 56 | Sambor | | 53.030 | 53.030 | | |
| 57 | Sanok | | 126.184 | 126.184 | | |
| 58 | Skalati | | 77.100 | 77.100 | | |
| 59 | Sniatyn | | 101.975 | 101.975 | | |
| 60 | Sokal | | 80.412 | 80.412 | | |
| 61 | Stanisławów | | 196.185 | 196.815 | | |
| 62 | Stary Sambor | | 72.920 | 72.920 | | |
| 63 | Stryj | | 133.952 | 133.952 | | |
| 64 | Strzyżów | | 29.073 | 29.073 | | |
| 65 | Tarnobrzeg | | 90.612 | 90.612 | | |
| 66 | Tarnopol | | 115.472 | 115.472 | | |
| 67 | Tarnów | | 53.370 | 53.370 | | |
| 68 | Tlumacz | | 117.600 | 117.600 | | |
| 69 | Trembowla | | 68.960 | 68.560 | | |
| 70 | Turka | | 84.581 | 84.581 | | |
| 71 | Wadowice | | 207.502 | 208.302 | | |
| 72 | Wieliczka | | 41.306 | 41.306 | | |
| 73 | Zaleszczyki | | 124.933 | 124.433 | | opust. |
| 74 | Zbaraż | | 121.278 | 101.278 | | opust. |
| 75 | Zborów | | 75.082 | 75.032 | | |
| 76 | Złoczów | | 97.880 | 97.880 | opust. | |
| 77 | Zólkiew | | 74.010 | 73.410 | | |
| 78 | Zydaczów | | 112.895 | 112.895 | | |
| 79 | Zywiec | | 240.000 | 240.000 | | |
| | Razem | 8,582.540 | 8,612.261 | 8,610.601 | | |
| | Po strąceniu na możliwe opusty | — | 42.261 | 40.601 | | |
| | Pozostaje | 8,582.540 | 8,570.000 | 8,570.000 | | |

Załącznik Nr. 2. do dochodów.

Rubryka: „Opłaty od szynkarzy“.

| L. porządkowa | Poszczególnienie | Wynikłość z roku 1908 | Kwota uchwalona na r. 1909 | Wniosek na rok 1910 | U w a g a |
|---------------|-----------------------|-----------------------------|----------------------------------|---------------------------|-----------|
| | | k o r o n | | | |
| 1 | Opłaty od szynkarzy . | 408.565 | 380.000 | 308.000 | |

Załącznik Nr. 3. do dochodów.

Rubryka: „Grzywny za przekroczenia propinacyjne“.

| | | | | | |
|---|---|-------|-------|-------|--|
| 1 | Grzywny za przekroczenia propinacyjne . | 8.314 | 4.000 | 4.000 | |
|---|---|-------|-------|-------|--|

Załącznik Nr. 4. do dochodów.

Rubryka: „Dochody ze sprzedaży przedmiotów skonfiskowanych“.

| | | | | | |
|---|--|-----|----|----|--|
| 1 | Dochody ze sprzedaży przedmiotów skonfiskowanych | 720 | 40 | 40 | |
|---|--|-----|----|----|--|

Załącznik Nr. 5. do dochodów.

Rubryka: „Odsetki zwłoki“.

| | | | | | |
|---|------------------------|--------|--------|--------|--|
| 1 | Odsetki zwłoki | 25.278 | 20.000 | 20.000 | |
|---|------------------------|--------|--------|--------|--|

Załącznik Nr. 6. do dochodów.

Rubryka: „Zasiłek z milionowej subwencji ze Skarbu państwa“.

| L. porządkowa | Poszczególnienie | Wynikłość z roku 1908 | Kwota uchwalona na r. 1909 | Wniosek na rok 1910 | U w a g a |
|---------------|--|-----------------------------|----------------------------------|---------------------------|-----------|
| | | k o r o n | | | |
| 1 | Zasiłek z milionowej subwencji ze Skarbu państwa | 1,782.258 | 1,782.258 | 1,782.258 | |

Załącznik Nr. 7. do dochodów.

Rubryka: „Odsetki czynne od lokowanych kapitałów z dochodów bieżących“.

| | | | | | |
|---|---|---------|---------|---------|--|
| 1 | Odsetki czynne od lokowanych kapitałów z dochodów bieżących | 155.150 | 146.000 | 146.000 | |
|---|---|---------|---------|---------|--|

Załącznik Nr. 8. do dochodów.

Rubryka: „Rozmaite“.

| | | | | | |
|---|--------------------|---|-------|-------|--|
| 1 | Rozmaite | — | 1.000 | 1.000 | |
|---|--------------------|---|-------|-------|--|

Załącznik Nr. 1. Preliminarz na rok 1910 wydatków galicyjskiego funduszu propinacyjnego ogólnego.

Rubryka: „Spłata kapitałów za wylosowane obligacye gal. funduszu propinacyjnego“.

| L. porządkowa | Poszczególnienie | Wynikłość | Kwota | Wniosek | U w a g a |
|---------------|---|----------------|-------------------------|----------------|--|
| | | z roku 1908 | uchwalona na r. 1909 | na rok 1910 | |
| k o r o n | | | | | |
| 1 | Spłata kapitałów za wylosowane obligacye galic. funduszu propinacyjnego . . . | 5,672.300 | 5,924.600 | 6,163.900 | <p style="text-align: center;"><i>Więcej o 239.300 K.</i></p> <p>Celem uzyskania kapitałów potrzebnych na pokrycie wynagrodzeń dla właścicieli prawa propinacyi za odjęcie im tego prawa emitowano po myśli §. 5. ustawy z dnia 22. kwietnia 1889 (Dz. ust. kraj. Nr. 30) 4% obligacye imiennej wartości 124,400.000 K, które po myśli §. 2. tej ustawy w przeciągu 26 lat począwszy od 1. stycznia 1890 przez losowanie umoznione być mają.</p> <p>Według preliminarza na rok 1909 pozostało jeszcze do spłacenia 40,926.100 K.</p> <p>Według planu umoznienia, zatwierdzonego reskryptem c. k. Ministerstwa skarbu z dnia 31. maja 1889 l. 2.216 wynosi w roku 1910:</p> <p style="margin-left: 20px;">I. rata płatna 30. czerwca 1910 . 3,051.400 K</p> <p style="margin-left: 20px;">II. rata płatna 31. grudnia 1910 . 3,112.500 „</p> <p style="margin-left: 40px;">razem . 6,163.900 K</p> <p>pozostaje przeto jeszcze do spłacenia w następnych 5-ciu latach 34,762.200 K.</p> |

Załącznik Nr. 2. do wydatków.

Rubryka: Wypłata kuponów od obligacyj w obiegu będących.

| L. porządkowa | Poszczególnienie | Wynikłość | Kwota | Wniosek | U w a g a |
|---------------|--|----------------|-------------------------|----------------|---|
| | | z roku 1908 | uchwalona na r. 1909 | na rok 1910 | |
| | | k o r o n | | | |
| 1 | Wypłata kuponów od obligacyj w obiegu będących | 2,131.214 | 1,815.368 | 1,576.016 | <p><i>Mniej o 239.352 K.</i></p> <p>Według planu umorzenia, zatwierdzonego reskryptem c. k. Ministerstwa skarbu z dnia 31. maja 1889 l. 2.216 wynosi należytość za kupony płatne w roku 1910 a mianowicie:</p> <p>od obligacji nominalnej wartości 40,926 100 K, płatnych dnia 30. czerwca 1910 818.522 K</p> <p>od obligacji nominalnej wartości 37,874 700 K</p> <p>płatnych dn. 31. grudnia 1910 757.494 „</p> <p style="text-align: right;">razem . 1,576.016 K</p> |

Załącznik Nr. 3. do wydatków.

Rubryka: „Prowizya dla Banku dla krajów koronnych we Wiedniu i Banku krajowego we Lwowie za pośrednictwo w wypłacie wylosowanych obligacyj i zapadłych kuponów“.

| | | | | | |
|---|--|-------|-------|-------|--|
| 1 | Prowizya dla Banku dla krajów koronnych we Wiedniu i Banku krajowego we Lwowie za pośrednictwo w wypłacie wylosowanych obligacyj i zapadłych kuponów | 5.168 | 6.400 | 6.400 | |
|---|--|-------|-------|-------|--|

Załącznik Nr. 4. do wydatków.

Rubryka: „Należytość stemplowa od kwitów na pobór zasiłku ze Skarbu Państwa“.

| L. porządkowa | Poszczególnienie | Wynikłość | Kwota | Wniosek | U w a g a |
|---------------|---|----------------|-------------------------|----------------|-----------|
| | | z roku 1908 | uchwalona na r. 1909 | na rok 1910 | |
| k o r o n | | | | | |
| 1 | Należytość stemploma od kwitów na pobór zasiłku ze Skarbu państwa | 5.580 | 5.580 | 5.580 | |

Załącznik Nr. 5. do wydatków.

Rubryka: „Podatek rentowy od obligacyi galic. funduszu propinacyjnego“.

| | | | | | |
|---|---|---------|---------|---------|--|
| 1 | Podatek rentowy od obligacyi galic. funduszu propinacyjnego | 251.630 | 181.537 | 157.602 | <p><i>Mniej o 23.935 K.</i></p> <p>Ponieważ w myśl §. 131. lit. a) ustawy z dnia 25 go października 1896 (dz. p. p. Nr. 220) odsetki od obligacyi galic. funduszu propinacyjnego podlegają 10%-wemu podatkowi rentowemu przeto od zapadających w r. 1910 kuponów w kwocie 1,576.016 K. preleminuje się podatek rentowy w kwocie 157.602 K. odpowiadającej 10%-owej stopie.</p> |
|---|---|---------|---------|---------|--|

Załącznik Nr. 6. do wydatków.

Rubryka: „Podatek zarobkowy od dochodów galic. funduszu propinacyjnego.

| L. porządkowa | Poszczególnienie | Wynikłość z roku 1908 | Kwota uchwalona na r. 1909 | Wniosek na rok 1910 | U w a g a |
|---------------|--|-----------------------------|----------------------------------|---------------------------|---|
| | | k o r o n | | | |
| 1 | Podatek zarobkowy wraz z dodatkami od dochodów galic. funduszu propinacyjnego. | 499.611 | 460.000 | 569.500 | <p><i>Więcej o 109.500 K.</i></p> <p>Ponieważ wymiar tego podatku nastąpi dopiero w roku 1910 na podstawie nieznanych jeszcze wynikłości z r. 1909, przeto spodziewaną wysokość tego podatku na rok 1910 wypośredkowuje się w sposób następujący:</p> <p>Na podstawie znanych już wyników gal. funduszy propinacyjnych z roku 1908 oblicza się niewymierzony jeszcze podatek zarobkowy na rok 1909 wraz z dodatkami w przypuszczalnej okągłej kwocie 532.500 K</p> <p>W porównaniu z wynikłością tego podatku za r. 1906 w kwocie . . . 422.148 „</p> <p>okazuje się zwiększenie w ciągu lat 1907 do 1909 w kwocie 110 352 K</p> <p>czyli, że przeciętne jednoroczne zwiększenie wynosi 36.784 K</p> <p>Po doliczeniu tego zwiększenia do obliczonego podatku za rok 1909 w kwocie 532.500 „</p> <p>okazuje się spodziewany podatek na r. 1910 w kwocie 569.284 K czyli okągło w kwocie . . . 569.500 „</p> |

Załącznik Nr. 7. do wydatków.

Rubryka: Należytość ekwiwalentowa od majątku galic. funduszu propinacyjnego.

| L. porządkowa | Poszczególnienie | Wynikłość | Kwota | Wniosek | U w a g a |
|---------------|--|----------------|-------------------------|----------------|---|
| | | z roku 1908 | uchwalona na r. 1909 | na rok 1910 | |
| | | k o r o n | | | |
| 1 | Należytość ekwiwalentowa od majątku galic. funduszu propinacyjnego | 30.652 | 11.738 | 13.818 | <p><i>Więcej o 2.080 K.</i></p> <p>C k. Urząd wymiaru należytości we Lwowie nakazem płatniczym z dnia 13. grudnia 1907. poz. rej. zgł. 119/907 sprostował swój pierwotny wymiar należytości ekwiwalentowej na VI dziesięciolecie na kwotę 138.178 K 50 h zatem na rok 1910 wypada do uiszczenia 13.818 K.</p> |

Załącznik Nr. 8. do wydatków.

Rubryka: „Bonifikacya galic. funduszu krajowego i funduszy powiatowych za ubytek w dochodach z dodatków opłacanych przez gal. fundusz propinacyjny do końca roku 1897.

| | | | | | |
|---|---|---------|---------|---------|--|
| 1 | Bonifikacya gal. funduszu krajowego i funduszy powiatowych za ubytek w dochodach z dodatków opłacanych przez fundusz propinacyjny do końca roku 1897. | 179.682 | 240.000 | 215.000 | <p><i>Mniej o 25.000 K.</i></p> <p>Według ustawy z dnia 29. marca 1898 (Dz. ust. kr. Nr. 46.) przypada galicyjskiemu funduszowi krajowemu corocznie kwota . . . 300.000 K zaś funduszom powiatowym corocznie kwota . . . 100.000 „</p> <p style="text-align: right;">razem . . . 400.000 K</p> <p>tytułem bonifikacyi za ubytek w dochodach z dodatków opłacanych przez fundusz propinacyjny do końca roku 1897.</p> <p>Według art. II. powołanej ustawy ma być od przypadającej galic. funduszowi krajowemu bonifikacyi potrącony corocznie dodatek krajowy do podatku zarobkowego opłaconego przez gal. fundusz propinacyjny.</p> <p>Ponieważ nie wiadomo w jakiej wysokości będzie pomieniony dodatek krajowy w roku 1910 wymierzony, przeto potrąca się w stosunku do preeliminowanej na podatek zarobkowy z dodatkami kwoty 569.500 K. dodatek krajowy w zaokrąglonej kwocie 185.000 „</p> <p style="text-align: right;">pozostaje zatem do preeliminowa-</p> <p style="text-align: right;">215.000 K</p> |
|---|---|---------|---------|---------|--|

Załącznik Nr. 9. do wydatków.

Rubryka: „Ryczałt za należitości stemplowe od kwitów na opłacone czynsze za dzierżawę prawa propinacyi“.

| L. porządkowa | Poszczególnienie | Wynikłość z roku 1908 | Kwota uchwalona na r. 1909 | Wniosek na rok 1910 | U w a g a |
|---------------|--|-----------------------------|----------------------------------|---------------------------|-----------|
| | | k o r o n | | | |
| 1 | Ryczałt za należitości stemplowe od kwitów na opłacane czynsze za dzierżawę prawa propinacyi | 20.000 | 20.000 | 20.000 | |

Sumaryczny Preliminarz

GALICYJSKIEGO

FUNDUSZU PROPINACYJNEGO

ZASOBOWEGO

według rubryk

na rok 1910.

(Z 1 załącznikiem).

Z c. k. Dyrekcji galicyjskiego funduszu propinacyjnego.

Lwów, dnia 1. lipca 1909.

| L. porządkowa i Nr. załącznika | Oznaczenie rubryk | Wynikłość z roku 1908 | Kwota uchwalona na r. 1909 | Wniosek na rok 1910 | U w a g a |
|-----------------------------------|---|-----------------------------|----------------------------------|---------------------------|-----------|
| | | k o r o n | | | |
| | Dochody. | | | | |
| 1, | Odsetki czynne | 1,114.716 | 1,189.127 | 1,322.026 | |
| | Razem | 1,114.716 | 1,189.127 | 1,322.026 | |
| | W porównaniu z wyda- tkami | — | — | — | |
| | pozostaje zwyżka | 1,114.716 | 1,189.127 | 1,322.026 | |

| L. porządkowa i Nr. załącznika | Oznaczenie rubryk | Wynikłość z roku 1908 | Kwota uchwalona na r. 1909 | Wniosek na rok 1910 | U w a g a |
|-----------------------------------|-------------------|-----------------------------|----------------------------------|---------------------------|-----------|
| | k o r o n | | | | |
| | Wydatki. | | | | |

Załącznik Nr. 1. do dochodów galic. funduszu propinacyjnego ogólnego.

Rubryka: „Odsetki czynne“.

| Lp. porządkowa i Nr. załącznika | Poszczególnienie | Wynikłość z roku 1908 | Kwota uchwalona na r. 1909 | Wniosek na rok 1910 | U w a g a | |
|------------------------------------|--|-----------------------------|----------------------------------|---------------------------|---|--|
| | | k o r o n | | | | |
| | Odsetki czynne. nomin. wartość | | | | | |
| 1 | 4% obligacye galic. fundu- szu propina- cyjnego . . . 850.000 K | | | 34.000 | | |
| 2 | 4% listy zast. galic. Banku kraj. . . . 2,505.600 „ | | | 100.224 | | |
| 3 | 4% listy zast. galic. Banku hipot. . . . 6,568.600 „ | | | 262.744 | | |
| 4 | 4% listy zast. gal. Towarz. kred. ziem.. 1,935.400 „ | | | 77.029 | ad 4 i 6. Odsetki preli- minuje się po strąceniu podatku rentowego w wysokości 1/2% wzglę- dnie 2%. | |
| 5 | 4% listy zast. 50-let. peszt. węg. Banku komerc.. . . 600.000 „ | | | 24.000 | | |
| 6 | 4% oblig. po- życzki mia- sta Lwowa z r. 1896 . . . 2,351.800 „ | | | 92.191 | | |
| 7 | 4% oblig. po- życzki mia- sta Lwowa z r. 1900 . . . 1,196.000 „ | | | 47.840 | | |
| 8 | 4% oblig. ko- lejowe galic. Banku kraj. 2,550.000 „ | | | 102.000 | | |
| 9 | 4% oblig. ko- munalnegal. Banku kraj. IV. em.. . . 2,135.000 „ | | | 85.400 | | |
| 10 | 4% oblig. po- życzki kraj. z r. 1893 . . . 186.900 „ | | | 7.476 | | |
| 11 | 4% 60-letnie oblig. kom. peszt. węg. Banku kom. 870.000 „ | | | 34.800 | | |
| 12 | 4% 50 1/2-letn. oblig. kom. peszt. węg. Banku kom. z 5% premią 150.000 „ | | | 6.000 | | |
| 13 | 4% z lokacyi kapitałów .11,208.061 „ | | | 448.322 | | |
| | Razem 33,107.361 K | 1,114.716 | 1,189.127 | 1,322.026 | | |

Sumaryczny Preliminarz

GALICYJSKIEGO

FUNDUSZU PROPINACYJNEGO

REZERWOWEGO

według rubryk

na rok 1910.

(Z 16 załącznikami).

Z c. k. Dyrekcji galicyjskiego funduszu propinacyjnego.

Lwów, dnia 1. lipca 1909.

| L. porządkowa i Nr. załącznika | Oznaczenie rubryk | Wynikłość z roku 1908 | Kwota uchwalona na r. 1909 | Wniosek na rok 1910 | U w a g a |
|-----------------------------------|------------------------------------|-----------------------------|----------------------------------|---------------------------|-----------|
| | k o r o n | | | | |
| | Dochody. | | | | |
| 1/1 | Odsetki czynne | 700.464 | 705.826 | 726.894 | |
| | Razem | 700.464 | 705.826 | 726.894 | |
| | W porównaniu z wydatkami | — | 224.700 | 224.582 | |
| | zostaje zwyżka | — | 481.126 | 502.312 | |

| L. porządkowa i Nr. załącznika | Oznaczenie rubryk | Wynikłość z roku 1908 | Kwota uchwalona na r. 1909 | Wniosek na rok 1910 | U w a g a |
|-----------------------------------|--|-----------------------------|----------------------------------|---------------------------|-----------|
| k o r o n | | | | | |
| Wydatki. | | | | | |
| 1/1 | Płace urzędników . . . | 62.973 | 74.504 | 73.160 | |
| 2/2 | Płace sług | 4.799 | 4.861 | 4.941 | |
| 3/3 | Adjuta. | 800 | 1.600 | 2.000 | |
| 4/4 | Płace oficjantów kance- laryjnych | 15.330 | 15.362 | 15 696 | |
| 5/5 | Datek 6% na rzecz Za- kładu zaopatrzenia ofi- cyantów kancelaryj- nych | 778 | 778 | 790 | |
| 6/6 | Dyurna | 14.553 | 15.045 | 15.045 | |
| 7/7 | Ryczałt do Skarbu pań- stwa na utrzymanie kasy galic. funduszu propinacyjnego | 20.000 | 20.000 | 20.000 | |
| 8/8 | Czynsze najmu | 7.000 | 7.000 | 7.000 | |
| 9/9 | Podatek wodociagowy od czynszu najmu | — | 350 | 350 | |
| 10/10 | Koszta administracji po- wiatowej | 50.800 | 52.000 | 52.000 | |
| 11/11 | Dyety i koszta podróży członków c. k. Dy- rekcji | 484 | 1.000 | 1.000 | |
| 12/12 | Potrzeby kancelaryjne . . | 3.217 | 4.000 | 4.000 | |
| 13/13 | Koszta zarządu | 2.215 | 3.000 | 3.400 | |
| 14/14 | Koszta sądowe | 1.075 | 1.200 | 1.200 | |
| 15/15 | Remuneracye, zapomogi i rozmaite nieprzewi- dziane wydatki | 19.811 | 24.000 | 24.000 | |
| Razem . | | 203.835 | 224.700 | 224.582 | |

Załącznik Nr. 1. do dochodów galic. funduszu propinacyjnego rezerwowego.

Rubryka: „Odsetki czynne“.

| L. porządkowa | Poszczególne | Wynikłość | Kwota | Wniosek | U w a g a |
|---------------------------|---|----------------|-------------------------|----------------|--|
| | | z roku 1908 | uchwalona na r. 1909 | na rok 1910 | |
| | | k o r o n | | | |
| Odsetki czynne od: | | | | | |
| 1 | 4% obligacyi galic. funduszu propinac. nomin. 4,440.200 K | — | — | 177.608 | |
| 2 | 4% 57½ let. listów zast. Banku kraj. nominal. . 1,196.800 „ | — | — | 47.872 | |
| 3 | 4% obligacye pożyczki kraj. z r. 1893 nominal. . 451.700 „ | — | — | 18.068 | |
| 4 | 4% listów zastaw. galic. Banku hip. nominal. . . . 4,175.400 „ | — | — | 167.016 | |
| 5 | 4% 56 let. listów zast. gal. Tow. kred. ziem. nom. 3,001.400 „ | — | — | 119.456 | |
| 6 | 4% 41 let. listów zastaw. tego Towarzystwa nom. 130.000 „ | — | — | 5.200 | ad 5 i 8 Preliminuje się odsetki po strąceniu ½ i 2% podatku rentowego. |
| 7 | 3½% obligacyi państw. pożyczki inwest. nominal. 50.000 „ | — | — | 1.750 | |
| 8 | 4% obligac. pożyczki m. Lwowa nominalnej . . 709.200 „ | — | — | 27.801 | |
| 9 | 4% list zast. węg. peszt. Banku komerc. nominal. . 490.000 „ | — | — | 19.600 | |
| 10 | D-tto 5% premię nominal. . . . 740.000 „ | — | — | 29.600 | |
| 11 | 4% oblig. komun. Banku kraj. nom. 120.000 „ | — | — | 4.800 | |
| 12 | 4% obligac. kolej. Banku kraj. nom. 500.000 „ | — | — | 20 000 | |
| 13 | 4% od lokowanych kapitałów w sumie . . . 1,943.386 „ | — | — | 77.735 | |
| 14 | 4% z lokacyi gotówki w kwocie pozostałej z końcem roku 1908 . 259.690 „ | — | — | 10.388 | |
| | Razem. 18,207.776 K | 700.464 | 705.826 | 726.894 | |

Załącznik Nr. 1. do wydatków galicyjskiego funduszu propinacyjnego rezerwowego.

Rubryka: „Płace urzędników“.

| L. porządkowa | Poszczególnienie | Wynikłość z roku 1908 | Kwota uchwalona na r. 1909 | Wniosek na rok 1910 | U w a g a |
|---------------------------------|--|-----------------------------|----------------------------------|---------------------------|-----------|
| | | k o r o n | | | |
| Oddział administracyjny. | | | | | |
| 1 | Zastępca przewodni- czącego rocznie . . . 1.200 K | | | | |
| 2 | 1 radca c. k. Namiest- nictwa, referent administracyjny i członek c. k. Dy- rekcji, płaca ro- czna . . . 6.400 K dodatek aktywalny 1.472 „ dodatek do osoby . . . 2.000 „ 9.872 „ | | | | |
| 3 | 1 stale urzędujący członek c. k. Dy- rekcji, powołany przez Wydział kra- jowy rocznie . . . 4.000 „ | | | | |
| 4 | 1 starosta, zastępca referenta admini- stracyjnego, płaca roczna . . . 4.800 K dodatek aktywalny 1.288 „ dodatek do osoby . . . 1.200 „ 7.288 „ | | | | |
| 5 | 1 syndyk, rocznie . . . 7.000 K dodatek na koncyplen- ta rocznie. 4.000 „ 11.000 „ | | | | |
| 6 | 1 starszy c. k. ko- misarz powiatowy, płaca rocz. 3.600 K dodatek aktywalny 1.104 „ 4.704 „ | | | | |
| 7 | 3 c. k. komisarzy powiatowych, każdy płaca roczna po . . . 2.800 K dodatek a- ktywalny po 960 „ 11.280 „ | — | 49.344 | 49.344 | |
| | Do przeniesienia . . | — | 49.344 | 49.344 | |

| L. porządkowa | Poszczególne | Wynikłość | Kwota | Wniosek | U w a g a |
|---------------|--|----------------|-------------------------|----------------|--|
| | | z roku 1908 | uchwalona na r. 1909 | na rok 1910 | |
| | | k o r o n | | | |
| | Z przeniesienia . . . | — | 49.344 | 49.344 | |
| | Oddział rachunkowy. | | | | |
| 8 | 1 radca rachunkowy, płaca rocz. 4.000 K dodatek aktywalny 1.104 „ dodatek do osoby . . 1.240 „ 6.344 K | | | | |
| 9 | 2 rewidentów ra- chunkowych, jeden płaca rocz. 3.200 K dodatek aktywalny 960 „ dodatek do osoby . . 800 „ drugi płaca roczna . . 3.000 „ dodatek aktywalny 960 „ dodatek do osoby . 800 „ 9.720 K | | | | |
| 10 | 2 asystentów rachun- kowych, jeden płaca roczna . . 1.800 K dodatek aktywalny 576 „ dodatek do osoby . 400 „ drugi płaca roczna . . 1.600 „ dodatek aktywalny 576 „ dodatek do osoby . 400 „ 5.352 K | — | 22.760 | 21.416 | |
| | Kasa gal. funduszu propina- cyjnego. | | | | |
| 11 | 1 dyrektor, dodatek do osoby rocznie 1.000 K 1 kontrolor, dodatek do osoby rocznie . 800 „ 1 adjunkt, dodatek do osoby rocznie . 600 „ | — | 2.400 | 2.400 | <i>Mniej o 1.344 K z powodu zmian w poborach służ- bowych.</i> |
| | Razem . | 62.973 | 74.504 | 73.160 | |

Załącznik Nr. 2. do wydatków galic. funduszu propinacyjnego rezerwowego.

Rubryka: „Płace służ.”.

| L. porządkowa | Poszczególnienie | Wynikłość | Kwota | Wniosek | U w a g a |
|---------------|---|----------------|-------------------------|----------------|---|
| | | z roku 1908 | uchwalona na r. 1909 | na rok 1910 | |
| | | k o r o n | | | |
| | Płace służ. | | | | |
| 1 | 1 woźny: płaca rocz. 1.600 K dodatek aktywalny 640 „ 2.240 K | | | | Więcej o 80 K z powodu przyznania stałemu woźnemu wyższego do- datku aktywalnego. |
| 2 | 1 woźny pomocniczy dotacja dzienna po . . 3 K 80 h 1.387 „ | | | | |
| 3 | 1 stróż dotacja dzienna po 3 K 60 h 1.314 „ | 4.799 | 4.861 | 4.941 | |

Załącznik Nr. 3. do wydatków.

Rubryka: „Adjuta“.

| | | | | | |
|---|---|-----|-------|-------|---|
| | Adjuta. | | | | Więcej o 400 K z powodu przyznania jednemu praktykantowi w myśl ustawy z 25/6 1906 Dz. p. p. Nr. 122 i rozporządzenia c. k. Ministerstwa spraw wewnętrz. z 24/7 1908 l. 5717/M. J. wyższego adjutum. |
| 1 | 2 praktykantów: 1 adjutum. . . 800 K 2 adjutum. . . 1.200 „ | 800 | 1.600 | 2.000 | |
| | | | | | |

Załącznik Nr. 4. do wydatków.

Rubryka: „Płace oficyantów kancelaryjnych“.

| | | | | | |
|---|--|--------|--------|--------|--|
| | Płace oficyantów kancelaryjnych. | | | | Więcej o 334 K z powodu przyznania dwom oficyantom wyższych po- borów. |
| | <i>Oddział rachunkowy i manipulacyjny.</i> | | | | |
| 1 | 2 rocznie po 1.860 K 3.720 K | | | | |
| 3 | „ „ 1.752 „ 5.256 „ | | | | |
| 2 | „ „ 1.740 „ 3.480 „ | | | | |
| 2 | „ „ 1.620 „ 3.240 „ | 15.330 | 15.362 | 15.696 | |

Załącznik Nr. 5. do wydatków galic. funduszu propinacyjnego rezerwowego.

Rubryka: „6%-wy datek na rzecz Zakładu zaopatrzenia oficjantów kancelaryjnych“.

| L. porządkowa | Poszczególnienie | Wynikłość | Kwota | Wniosek | U w a g a |
|---------------|---|----------------|-------------------------|----------------|---|
| | | z roku 1908 | uchwalona na r. 1909 | na rok 1910 | |
| | | k o r o n | | | |
| 1 | Na podstawie reskryptu c. k. Ministerstwa spraw wewnętrznych z 3. marca 1906 r. l. 51.204, 6%-wy datek na rzecz Zakładu zaopatrzenia oficjantów kancelaryjnych, od ich podstaw pensyjnych wynoszących łączną kwotę 13.160 K | 778 | 778 | 790 | <i>Więcej o 12 K z powodu zmian zasług w podstawach pensyjnych oficjantów kancelaryjnych.</i> |

Załącznik 6. do wydatków.

Rubryka: „Dyurna“.

| Dyurna. | | | | |
|--|---|--------|--------|--------|
| <i>Oddział konceptowy.</i> | | | | |
| 1 | 1 rocznie 3.000 K | — | 3.000 | 3.000 |
| <i>Oddział rachunkowy i manipulacyjny.</i> | | | | |
| 2 | 3 dziennie po 4 K 80 h rocznie po 5.256 K | | | |
| 1 | „ „ 4 „ 40 „ „ „ 1.606 „ | | | |
| 1 | „ „ 3 „ 80 „ „ „ 1.387 „ | | | |
| 2 | „ „ 3 „ 60 „ „ „ 2.628 „ | | | |
| 1 | „ „ 3 „ 20 „ „ „ 1.168 „ | — | 12.045 | 12.045 |
| | Razem | 14.553 | 15.045 | 15.045 |

Załącznik 7. do wydatków.

Rubryka: „Ryczałt do Skarbu Państwa na utrzymanie kasy galicyjskiego funduszu propinacyjnego“.

| | | | | |
|---|---|--------|--------|--------|
| 1 | Ryczałt do Skarbu Państwa na utrzymanie kasy galic. funduszu propinacyjnego | 20.000 | 20.000 | 20.000 |
|---|---|--------|--------|--------|

Załącznik Nr. 8. do wydatków galic. funduszu propinacyjnego rezerwowego.

Rubryka: „Czynsze najmu“.

| L. porządkowa | Poszczególnienie | Wynikłość | Kwota | Wniosek | U w a g a |
|---------------|---|----------------|-------------------------|----------------|-----------|
| | | z roku 1908 | uchwalona na r. 1909 | na rok 1910 | |
| k o r o n | | | | | |
| 1 | Czynsz najmu lokalności dla biura administracyjnego, rachunkowego, registratury i ekspedytu | 7.000 | 7.000 | 7.000 | |

Załącznik Nr. 9. do wydatków.

Rubryka: „Podatek wodociagowy od czynszu najmu lokalności na pomieszczenie biur c. k. Dyrekcji“.

| | | | | | |
|---|--|---|-----|-----|--|
| 1 | Podatek wodociagowy od czynszu najmu lokalności na pomieszczenie biur c. k. Dyrekcji | — | 350 | 350 | |
|---|--|---|-----|-----|--|

Załącznik Nr. 10. do wydatków.

Rubryka: „Koszta administracji powiatowej“.

| | | | | | |
|---|---|--------|--------|--------|--|
| 1 | Koszta administracji powiatowej | 50.800 | 52.000 | 52.000 | |
|---|---|--------|--------|--------|--|

Załącznik Nr. 11. do wydatków.

Rubryka: „Dyety i koszta podróży członków c. k. Dyrekcji“.

| | | | | | |
|---|--|-----|-------|-------|--|
| 1 | Dyety i koszta podróży członków c. k. Dyrekcji . . . | 484 | 1.000 | 1.000 | |
|---|--|-----|-------|-------|--|

Załącznik Nr. 12. do wydatków galic. funduszu propinacyjnego rezerwowego.

Rubryka: „Potrzeby kancelaryjne“.

| L. porządkowa | Poszczególnienie | Wynikłość | Kwota | Wniosek | U w a g a |
|---------------|---------------------------------|----------------|-------------------------|----------------|-----------|
| | | z roku 1908 | uchwalona na r. 1909 | na rok 1910 | |
| | | k o r o n | | | |
| 1 | Potrzeby kancelaryjne | 3.217 | 4.000 | 4.000 | |

Załącznik Nr. 13. do wydatków.

Rubryka: „Koszta zarządu“.

| | | | | | |
|---|---|-------|-------|-------|--|
| 1 | Oświetlenie, opał, zapuszczanie i czyszczenie podłóg, sprawienie i naprawa sprzętów | 2.215 | 3.000 | 3.400 | Więcej o 400 K z powodu podrożenia cen opału, dostawy i robocizny. |
|---|---|-------|-------|-------|--|

Załącznik Nr. 14. do wydatków.

Rubryka: „Koszta sądowe“.

| | | | | | |
|---|-------------------------|-------|-------|-------|--|
| 1 | Koszta sądowe | 1.075 | 1.200 | 1.200 | |
|---|-------------------------|-------|-------|-------|--|

Załącznik Nr. 15. do wydatków.

Rubryka: „Remuneracye, zapomogi i rozmaite nieprzewidziane wydatki“.

| | | | | | |
|---|--|--------|--------|--------|--|
| 1 | Remuneracye, zapomogi i rozmaite nieprzewidziane wydatki | 19.811 | 24.000 | 24.000 | |
|---|--|--------|--------|--------|--|