



1839

MUSICALIA 4 III



Nowe Latko

Poezye Maryi Konopnickiej

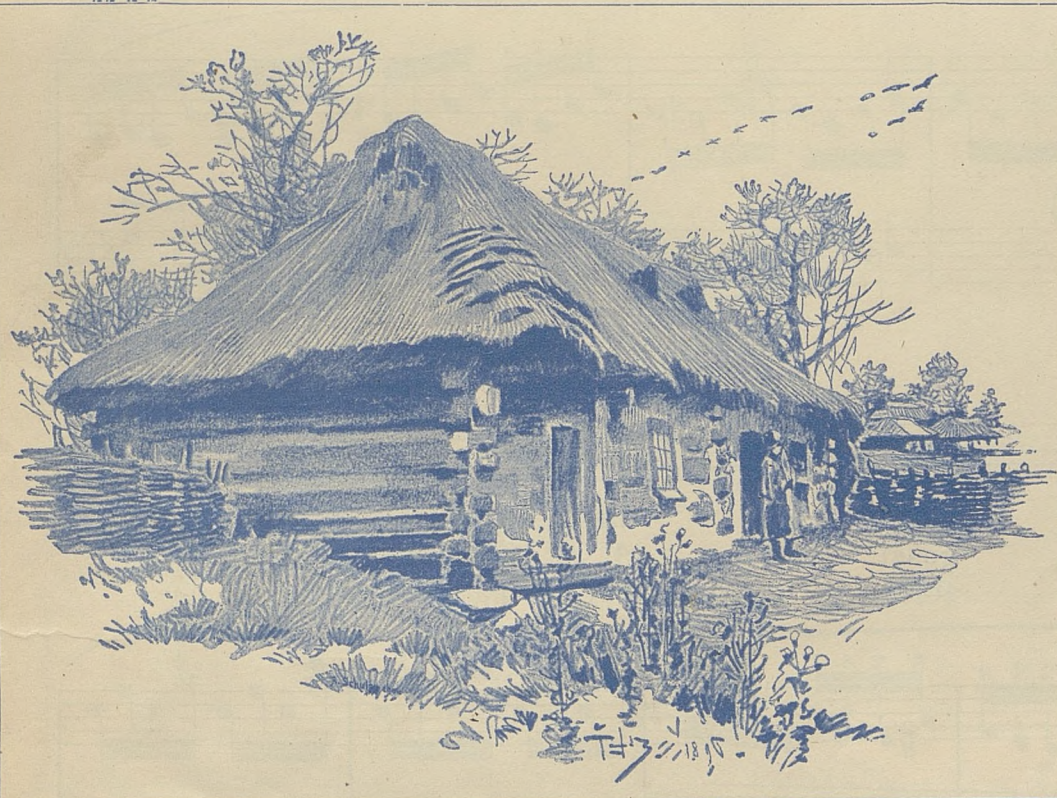
do śpiewu

z towarzyszeniem fortepianu

MUZYKA

Piotra Maszyńskiego

Op. 40.



| | |
|------------------------------------|------|
| 1. Przygrywka | — 40 |
| 2. Zima | — 40 |
| 3. Choinka | — 40 |
| 4. Z kolędą | — 40 |
| 5. Sanna | — 50 |
| 6. Wesele | — 40 |
| 7. Wiosenne ptaki. (Św. Agnieszka) | — 40 |
| 8. Wiosenka | — 40 |
| 9. Bociany | — 40 |
| 10. W palmową Niedzielę | — 50 |
| 11. Maik | — 40 |
| 12. Pan Jezus i Kwiaty | — 50 |
| 13. Na Flisa | — 40 |
| 14. W pasiece | — 40 |
| 15. Kosiarze | — 40 |
| 16. Żórawie | — 40 |

Komplet netto Rub. 3.—

NAKLAD I WŁASNÓŚĆ WYDAWCÓW

Warszawa GEBETHNER i WOLFF

FILIA W ŁODZI.

Kraków G. Gebethner i Sp.

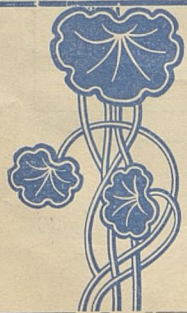


Wydanie ozdobne tekstu Nowego Latka

z rysunkami

Piotra Stachewicza

Cena rub. 2.



W PASIECE.



1839

III Mus.

14

Con moto.

P. Maszyński, Op. 40. N° 14.

Śpiew.

Fortepian.

leggiero

p

di - mi - nu - en - do.

p

Na na-szą li - pe, na nasz sad, Ten pszczel - ny
 Na na-szej li - pie kwie - cia dość, Na zbie - ra
 Czer - ni się u - lów dłu - gi rząd, Aż pa - chnie

pp

mf

na - - ród la - ta rad! Le - dwie o - brzaś - nie
 mio - - du zło - ty gość! I nas ob - dzie - li
 mio - - dem stąd i stąd! Pły - na od po - la

к. 960 т. 948

ran - ny świt Brzę - cza pszczo - łecz - ki:
 i sam syt Brzę - cza pszczo - łecz - ki:
 szu - my żyt Brzę - cza pszczo - łecz - ki:

mp *p* *pp*

cyt... cyt... cyt!
 cyt... cyt... cyt!
 cyt... cyt... cyt!

p dimin

A w na - szym sa - dzie, zie - la
 Ra - nek lip - co - wy, cud - ny
 Wy - szedł pa - siecz - nik, si - wy

rit. *p*

in tempo

wbród, Bę - dzież to bę - dzie bia - ły miód!
 dzień, Li - pa sze - ro - ko ście - le cień,
 dziad, Pu - ścił przy - ga - sło o - czy w sad,

Bibi. Jag.

mf *cresc.*

Wsta - rej pa - sie - ce bra - knie sit, wsta - rej pa -
 I zło - tem pru - szy z won - nych kit, i zło - tem
 Hen, tam na li - py kwiet - nej szczyt, hen, tam na

mf *cresc.*

f *dim.*

- sie - ce bra - knie sit: Brzę - czą pszczo - łecz - ki: cyt...
 pru - szy z won - nych kit: Brzę - czą pszczo - łecz - ki: cyt...
 li - py kwiet - nej szczyt: Brzę - czą pszczo - łecz - ki: cyt...

f

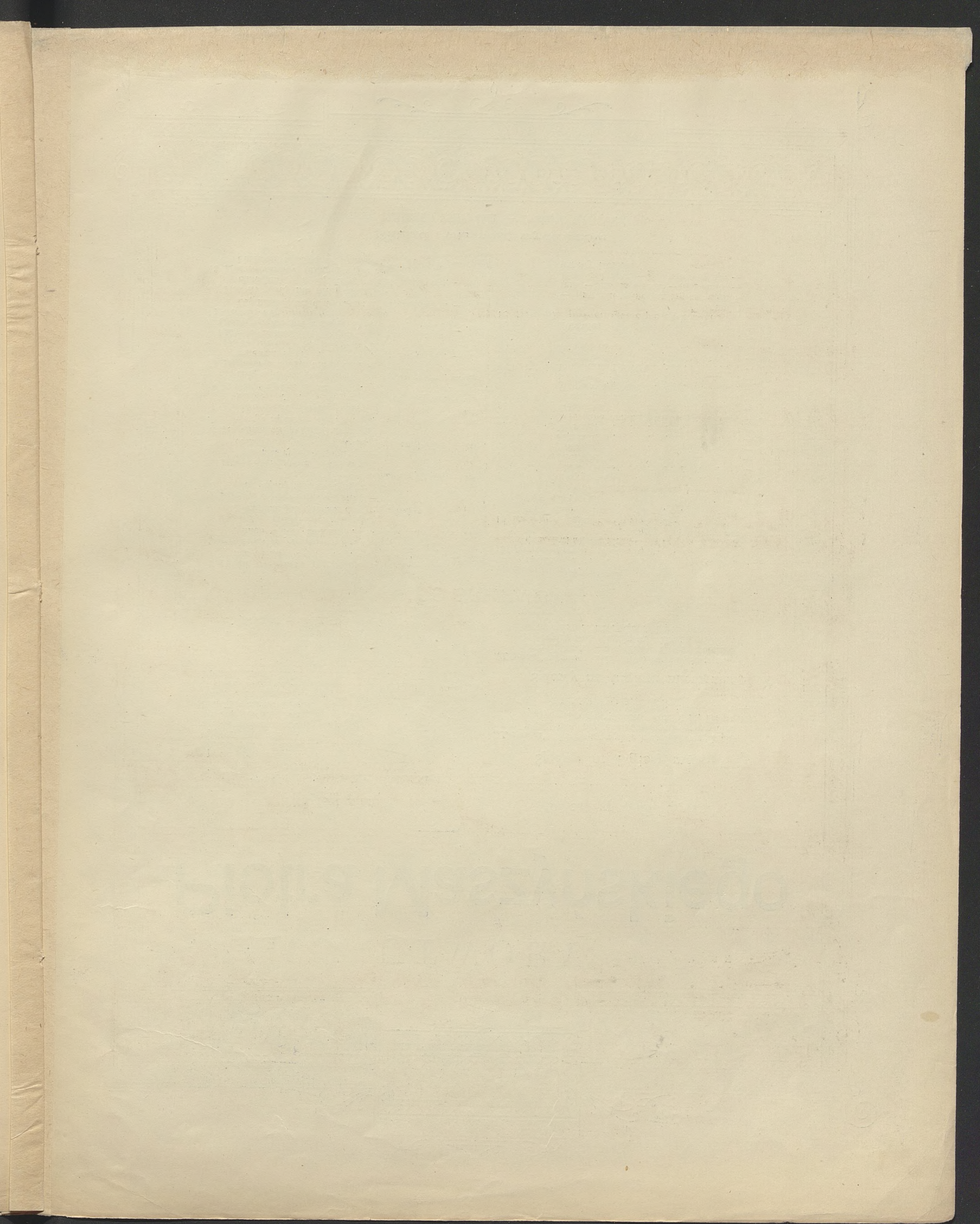
pp

cyt... cyt!
 cyt... cyt!
 cyt... cyt!

pp

1. 2. *per finire.*

pp



UTWORY

Piotra Maszyńskiego

Na fortepian.

| | |
|--|------|
| Op. 4. Trois morceaux lyriques Nr. 1 G-dur, Nr. 2 B-dur, Nr. 3 Fis dur a | — 40 |
| (p. 22. Humoreska) | — 40 |
| Op. 24. Feuillet d'album. | — 40 |
| Op. 33. Berceuse | — 30 |
| Op. 34. Polonez dawnej daty | — 50 |
| Op. 35. Mélodie C-dur | — 40 |
| Echo koncertów „Lutni” | — 80 |
| Marsz śpiewaczy, ofiarowany „Lutni Warszawskiej,” | — 40 |
| O szarej godzinie. — Melodja | — 25 |
| Polka balowa | — 40 |

Na orkiestrę.

| | |
|--|------|
| Marsz śpiewaczy. — Głosy orkiestrowe | — 90 |
|--|------|

Na skrzypce i fortepian.

| | |
|--|------|
| Kolysanka | — |
| Śpiewy na 4 głosy męskie. | |
| „Lutnia.” Pierwszy wybór kwartetów męskich, polskich i obcych kompozytorów zawiera 219 pieśni w partyturze. Tom I, II, III po 1 Tom IV (pieśni ludowe) | — 60 |

Śpiewy na 4 głosy mieszane.

| | |
|--|------|
| „Lirnik” pierwszy zbiór utworów na głosy mieszane (Sopran, Alt, Tenor i Bas) polskich i obcych kompozytorów. Tom I Rs. | 1 50 |
| w opawie Rs. 1.75. Tom II pod prasą. | |

DO ŚPIEWU.

| | |
|--|------|
| 1 Pieśń Majumy. Wschodnia. (Ciężko obco mi bez Ciebie) Sopran | — 30 |
| 2 Romans Wschodni. (Gdyby Cię Ałłach w różę zmienił) | — 30 |
| 3 Piosnka Dudarza. (Idę ja Niemnem, jak Niemen długi) Baryton | — 30 |
| 4 Strofy o pięknym paziu. (Raz piękny paz, co słygał z cnót) Mezzo-Sopran | — 20 |
| 5 Wierście rycerze. Polonez. (Wierście rycerze, na nic pan-cerze.) Duet. Sopran i Alt. | — 50 |
| 6 Piosnka turecka. (Dla czego Twoja rączka) Sopran | — 20 |
| 7 Krakowiak. (Płyną jasne zdroje) Mezzo-Sopran | — 30 |
| 8 Do ptaszyny. (Z wiosną odle-cisz, odlecz ptaszyno) Sopran | — 40 |
| 9 Dunajec. (Gdzie tak pędzisz za-gniewany?) Baryton | — 50 |
| 10 Dwie pieśni. Na Mezzo-Sopran (Kwiat zabudki. (Pójdę ja w drogę hen, daleko) — 40 (Serce pęka mi z bólu.) | |
| 11 Jakże Cię mam brać. (Jakże Cię mam brać, dziewczyno) Sopran | — 30 |
| 12 Rada. (Gdy nic nie możesz ko-chać już) Bas lub Baryton. — 40 | |
| 13 Rozkochany. (Ten bronuje, ten obsiewa, a ów orze). Mazurek. Tenor | — 30 |
| 14 Romantyka. (Donna Ines czar-nooka) Sopran | — 50 |
| 15 Jedna chwila. (Jest w maju je-dna chwila), (w formie Walca) Sopran lub Mezzo-S. — 50 | |
| 16 Renegat. Ballada. (Co się nieda-wno stało w Iranie) Bas | — 60 |
| NOWE LATKO. | |
| Op. 40. Poezje Maryi Konopnickiej. | |
| 17 Przygrywka | — 40 |
| 18 Zima | — 40 |
| 19 Choinka | — 40 |
| 20 Z kołędą | — 40 |
| 21 Sanna | — 50 |
| 22 Wesele | — 40 |
| 23 Wiosenne ptaki. (Święta Agnieszka). — 40 | |
| 24 Wiosenka | — 40 |
| 25 Bociany | — 40 |
| 26 W palmową Niedzielę | — 50 |
| 27 Maik | — 40 |
| 28 Pan Jezus i Kwiaty | — 50 |
| 29 Na Flisa | — 40 |
| 30 W pasiece | — 40 |
| 31 Kosiarze | — 40 |
| 32 Zórawie | — 40 |
| 33 Dzwonki polne. Sześć piosenek na 1 głos. Komplet — 90 | |
| — Dzwonki polne (na 2 głosy ad libi-tum). — Służyła sierota. — Oj ziemio. — Piosnka ludowa — Z okwieconej lipy. — Kwiaty i dzieci. | |

Nakład i własność wydawców
Warszawa, GEBETHNER i WOLFF, Łódź. — Kraków, G. GEBETHNER i S-p.

as4