

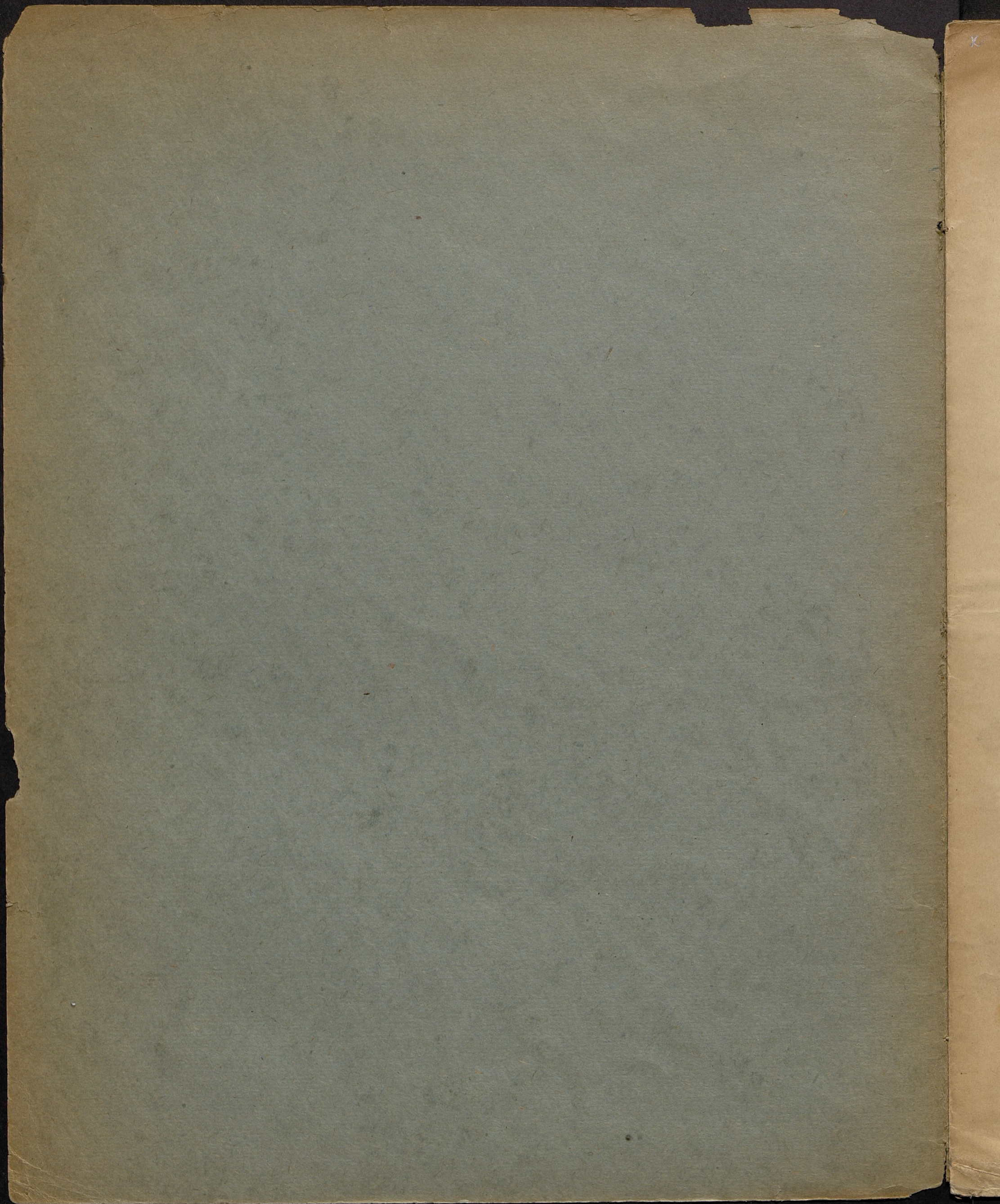


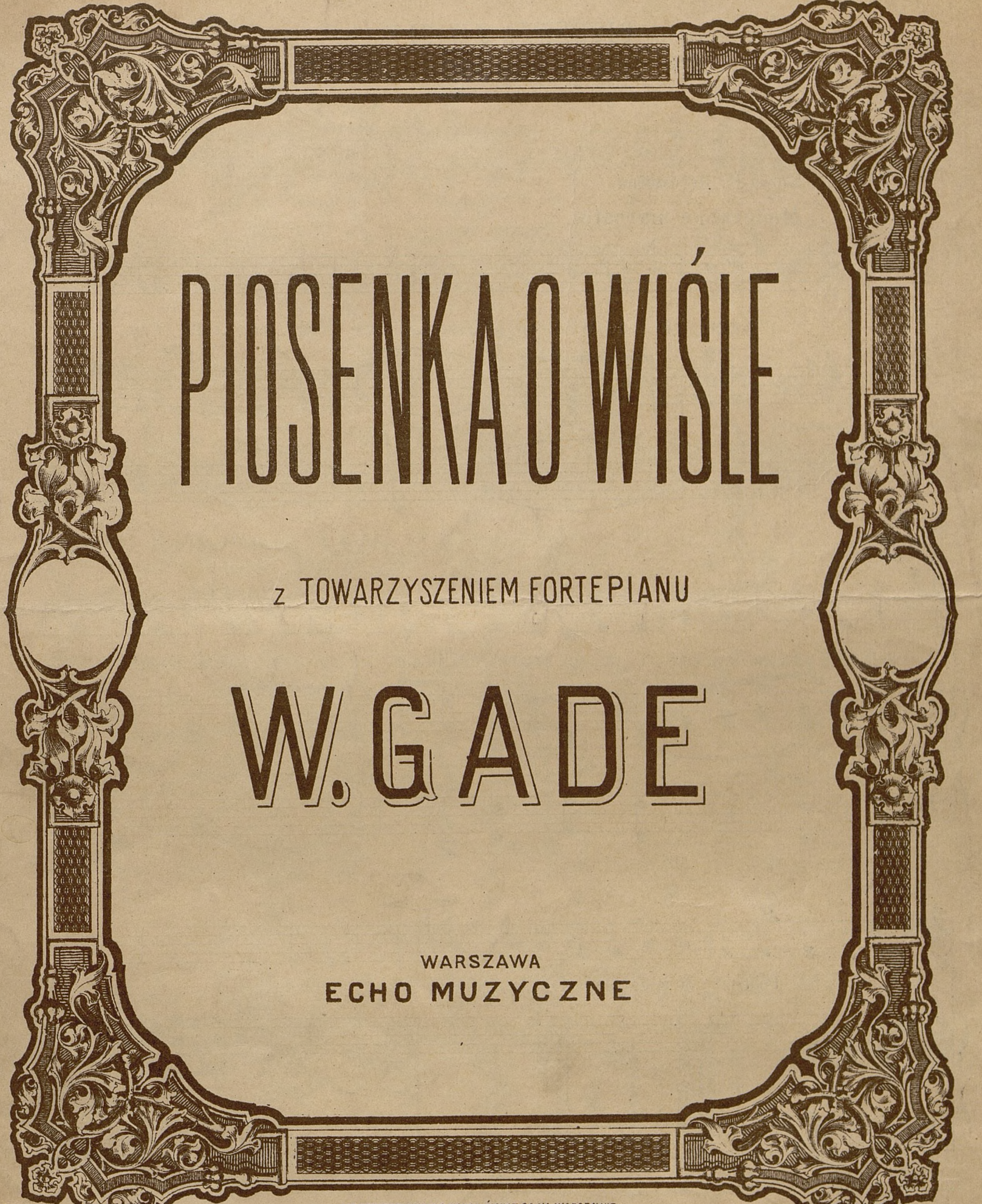
13701

BIBLIOTHECA  
UNIV. JAGELL.  
CRACOVENSIS

musicalia

III





PIOSENKA O WISŁE

z TOWARZYSZENIEM FORTEPIANU

W. GADE

WARSZAWA  
ECHO MUZYCZNE

LIT. KONARZEWSKIEGO NOWY ŚWIAT 38 W WARSZAWIE

13701

Mur.

# PIOSENKA O WISLE.

Słowa Fr. Reinsteina.

Moderato e marcato.

W. Gade.

*f*

Cze - mu to - no Wi - sły pie - szczo - tli - wie wzdy - ma się? Czy - ich

*f* *mf*

dzi - siaj po - ca - kun - ków i u - ści - sków chce? Ci - che jak - by sło - wa sze - mrzą z jej sza -

*f* *mf*

*p*

- ra wych fal: Pójdź ze do mnie chłopcze lu - by ja cię po - rwę w dal!

*p* *P Dec.* *dim.* \*

A.145/A.

ДОЗВОЛЕНО ЦЕНЗУРОЮ ВАРШАВА 11 НОЯБРЬ. 1902



*p dolce.*

Zdra - dnie to - czy Wi - sła wo - dy pia - ną wa - bi swą. Bla - dy

*pp* *pp* *p*

Dec.  $\frac{6}{8}$  \*

*cresc.* *f*

chło - piec nad jej brzegiem ska - rzy do - łą - zła...

*cresc.* *f*

Dec. \*

*f*

U - żal że się sza - ra rze - ko nad o -

*ff* *f*

gromem burz Co zła - ma - ly mło - de ży - cie o za - ra - niu już! O - susz

*un poco lento.*

*p* *pp*

ty mi łączy sie - ro - ce mo - je łączy sie - ro - ce. Bo nie

dla mnie wo - nie wio - sny i na kwia - tach sny! U - za - li - ła się Wi - seł - ka, ro - zbu -

*ff*

*cresc.* *f*

- ja - ła się: Pójdź u - ko - je two - je smu - tki i cie - rpie nia twe! O - two -

*cresc.* *mf* *cresc.* *f*

*dim.* *p* *pp*

- rzyłaś we o - bję - cia kró - tki sły - chać krzyk: Ja - sna - gło - wa mknie na fa - li

*p* *pp*

*Ed.*

*dim.*      **Tempo!**

już i ślad jej znikł. Ty - lko gło - śniej szu mią wo - dy, wi - rem fa - la drga, Po - chło -

*p* *cresc.*

*cresc.* **f**

- ne - ta mło - de ży - cie lo - sów do - la zła! Po - chło - ne - ta mło - de ży - cie

*loco.*

*f* *cresc.* **f** **f**

**f** **f**

lo - sów do - la zła! Po - chło - ne - ta mło - de ży - cie lo - sów do - la

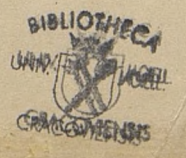
*rit.*

**zła! a tempo.**

**ff** *dim.* **p** **pp**

*Ped.*      \* *Ped.*

A. 145 R.



# „ECHO MUZYCZNE”

TYSDNIK LITERACKO-MUZYCZNY, ILLUSTROWANY

poświęcony sztuce muzycznej, teatralnej  
i plastycznej

Wychodzi co sobotą i zamieszcza: powieści, nowelle, rozprawy estetyczne, poezye, wskazówki dla uczących się i uczących, liczne portrety, sylwetki, autobiografie, przeglądy nowości, kronikę, komedje dla teatrów amatorskich, monologi. Co dwa tygodnie w oddzielnym dodatku nutowym daje nuty ze wszystkich dziedzin twórczości, a więc: utwory klasyczne, pedagogiczne salonowe, koncertowe, taneczne, na fortepian, skrzypce i do śpiewu.

Prenumerata kwartalna: Warszawa rb. 2 z przesyłką pocztową rb. 2 kop. 50, rocznie rb. 8 i 10.

Adres Administracyi:

Warszawa, księgarnia G. SENNEWALDA

Krakowskie Przedmieście N: 7.

Redaktor i Wydawca Echa Muzycznego

*Aleksander Rajchman.*



