

freski

MYŚMY PRZYSZŁOŚCIĄ...

BIULETYN ZARZĄDU ZWIĄZKU POWIAT. T. S. L. W KRAKOWIE
PRZEZNACZONY DLA CZŁONKÓW KÓŁ I CZYTELNI T. S. L.
W POWIECIE KRAKOWSKIM.

Rok I.

Kraków, dnia 1 stycznia 1936 r.

Nr. 1.

NA PROGU NOWEGO ROKU.

W czasie ostatniego Walnego Zjazdu Powiatowego T. S. L. w kwietniu 1935 r., na którym dokonano wyboru obecnego Zarządu Związku Powiatowego T. S. L. w Krakowie, padły poważne głosy członków placówek w powiecie, by nowy Zarząd podjął wydawnictwo „Biuletynu” dla swych członków. Dziś życzenie to realizujemy.

* * *

Wykonując swój plan pracy, urządziliśmy w dniach 9 i 10 czerwca ubiegłego roku, w czasie Zielonych Świąt, 2-dniową Konferencję przodowników w Bibicach pod Krakowem, która prowadzona metodą dyskusyjną, przyniosła uczestnikom konferencji bogatą skalę przeżyć w wymianie zdań między sobą. Konferencja wykazała, że życie nasze wymaga czegoś na codzień, wymaga ideologii, którą musi przeżywać przedewszystkiem ten, kto ją głosi. Ideologią tą, głęboko wówczas przeżywaną przez nas, było pragnienie, by wieś swoją podnieść na najwyższy poziom kulturalno-umysłowy. By budować polską myśl państwową tak w naszej pracy świetlicowej w placówkach, jak również w każdym zetknięciu się z ludźmi.

Pół roku pracy mamy za sobą. Jak daleko jesteście Koleżanki i Koledzy w wykonaniu tego, cośmy wówczas przeżywali?... Każdy rok ubiegły zmusza do spojrzenia wstecz — krytycznie. Uświadomić sobie pewne fakty, to znaczy wiedzieć jak postąpić na przyszłość.

Biblioteka Jagiellońska



1002036113



6386

II

masop. 1 (1936)

Dlatego to na progu Nowego Roku przeżywamy głębiej nasze marzenia o wsi polskiej. Te pewne nieśmiałe, a tak samodzielne nasze kroki w pracy oświatowej członków w świetlicy, przeniesmy na teren własnego domu, na teren całej wsi. Niech **książka** dobra — mądra „zabłądzi pod nasze strzechy”, niech stanie się tematem rozmów wszystkich — młodych i starych. Niech nie braknie placówki, w którejby książka nie była stałym, **najlepszym przyjacielem**. W każdym tygodniu niech coś się robi w naszej placówce, niech coś się dzieje, bo tylko to ma istotną wartość.

Na to bowiem jesteśmy członkami wielkiej organizacji Towarzystwa Szkoły Ludowej, która z Nowym Rokiem 1936 rozpoczyna 45 rok swojej działalności.

NIEDZIELNY UNIWERSYTET WIEJSKI.

Praca oświatowa dawniejsza szła w kierunku kształcenia alfabetów. Dziś na wsi zmieniło się to. Oto mamy wysiłki szeregu nas Kolegów-przodowników, by urabiać się dalej, pracować nad sobą, a za sobą porwać drugich, chodzących luzem. Praca ta — to **Niedzielnny Uniwersytet Wiejski**.

Zdajemy sobie sprawę, jaka jest jego zaleta. W sposób zorganizowany, wciągnięci doń uczestnicy, mają sposobność usłyszenia interesujących wykładów, zabierania głosu i uczestniczenia w przeprowadzanych dyskusjach. Dyskusje te będą tem cenniejsze, im więcej w Niedzielnym Uniwersytecie Wiejskim wezmą udział starsi, którzy zetknąwszy się z młodzieżą dorosłą, łatwiej zrozumią jej sposób myślenia dzisiejszy, jej dążenia do nowych celów i wogóle reagowania na naczasie będące przejawy życia zbiorowego.

Dlatego organizując Niedzielnny Uniwersytet Wiejski, wciągamy doń obok młodzieży dorosłej i ludzi starszych, którzy w życiu interesując się różnemi zagadnieniami, posiadają duże doświadczenie życiowe. Nie zapominajmy przytem, że samo zorganizowanie Niedzielnego Uniwersytetu Wiejskiego wymaga należytego przemyślenia i opracowania programu wykładów.

JAK PRACUJEMY?...

Samborek. Własna świetlica, wynajęta za 3 zł. miesięcznie. Jest w niej tak jasno — ale jeszcze jaśniej jest na twarzach Kole-

żanek i Kolegów. Zapomnieli, że ktoś obcy siedzi w kącie ich świetlicy i obserwuje ich. Mają próbę generalną. Grają z „Kolegą” M. Mikuty. Grają twarzą, oczami, sercem... A to ci ziemianie...

Reżyser cały zapamiętał się w sobie. Na twarzy jego ukazało się kilka wilgotnych smug. Wyczuł mój wzrok... „Nic to!”... — uśmiechnął się. Baczenie obserwuje go cały zespół — uważni — w tem wpadają z turoniem do gospodarza... ha! ha! — dał się poznać — będzie wesele...

Świeć księżyczku, świeć na niebie.

Nie brakło nikogo na świetlicy. Zaczny Prezes Czytelni serdecznym okiem obejmował wszystkich.

A we wsi cisza dzwoniąca w uszach...

KOMUNIKATY.

ZARZĄD ZWIĄZKU POWIATOWEGO T. S. L. W NOWEJ SIEDZIBIE.

Zarząd Zw. Pow. T. S. L. pow. krakowskiego zawiadamia, że przeniósł się do nowego lokalu w gmachu Zarządu Gł. T. S. L. Kraków, ul. Św. Anny 5 do sali o piętro wyżej. Wejście jak dotąd od podwórza.

Godziny urzędowania Sekretarza Zw. Pow. T. S. L., którego obowiązki pełni obecnie Kol. Eugenja Kotulska — wtorki i piątki od 11—13.

ZWIEDZAJCIE ŚWIETLICĘ ZW. POW. T. S. L.

Zarząd Zw. Pow. T. S. L. zaprasza wszystkich członków placówek — Kół i Czytelń T. S. L. pow. krakowskiego do jaknajliczniejszego odwiedzania świetlicy Zw. Pow., która została otwarta przy czynnej pomocy Zarządu Gł. T. S. L. Świetlica mieści się w gmachu Zarządu Głównego T. S. L., Kraków, ul. Św. Anny 5. III p. w lokalu Zarządu Zw. Pow. T. S. L. i jest zaopatrzona w różne czasopisma, tygodniki, oraz gry klubowe. Korzystających ze świetlicy obowiązuje względna cisza z chwilą jej otwarcia.

Zarząd Zw. Pow. T. S. L. zamierza zorganizować w tej świetlicy cykl pogadanek dla członków z powiatu, z chwilą gdy liczba korzystających ze świetlicy okaże się dostateczną, o czem ogłosi się specjalny komunikat. Pogadanki te odbywałyby się w dniach i godzinach otwarcia świetlicy.

APEL DO PREZESÓW KÓŁ I CZYTELŃ.

Na zjeździe powiatowym T. S. L. w jesieni ub. r. został podany do wiadomości wszystkich członków program roczny „minimalny i maksymalny” pracy w placówkach T. S. L. w pow. krakowskim. Prosimy P.P. Pre-

zesów Kół i Czytelń, jak i Kolegów, którzy brali udział w Konferencji w Biblicach, o realizację tychże programów, oraz uwagi poczynione dotąd nad nim. Czytelnie względnie Koła, które posiadają własny swój program odmienny od omówionego na zjeździe, prosimy o zakomunikowanie nam go, a to celem omówienia go bliżej w następnym biuletynie.

* * *

Przypominamy o przygotowaniu „sprawozdania rocznego”, które do dnia 31. I. 1936 musi być doręczone Zarządowi Głównemu.

POW. CENTRALA BIBLIOTECZNA.

Zarząd Zw. Pow. T. S. L. zawiadamia, że godziny wypożyczania w Pow. Centrali Bibliotecznej I. Koła T. S. L. są jednorazowe, a mianowicie codziennie od godz. 8 do 14. i w tych godzinach należy się zgłaszać po komplety ruchome względnie ich wymianę. Zgłoszenia o komplet należy dokonać kilka dni wcześniej, celem odpowiedniego doboru książek dla środowiska i ułatwienia wszelkich formalności.

RUCH WYDAWNICZY T. S. L.

„NASZA PRACA” — tygodnik, wydany przez Zarząd Gł. T. S. L. we Lwowie.

Pod powyższym tytułem ukazał się Nr. 1. tygodnika T. S. L. dla wszystkich. Zawiera on następujące artykuły: Do czego dążymy? Obniżka cen, Klęska szachownic gruntowych, Jestem wychowankiem T. S. L.; dwa feljetyony: Wiarusy z miasteczka i Rzemienym dyszlem; nadto szereg wiadomości bieżących, To i owo ze świata, a nawet humor. Tygodnik ten jest nową próbą w pracy T. S. L. i jako taki powinien być zaprenumerowany przez wszystkie placówki T. S. L. w powiecie, jak również przez poszczególnych członków. — Prenumerata 3 zł. rocznie, którą należy przesłać na konto P.K.O. Adres: Lwów, Czarnieckiego 1.

PROGRAM PRACY T. S. L. Rok. II. Styczeń 1936, Nr. 5.

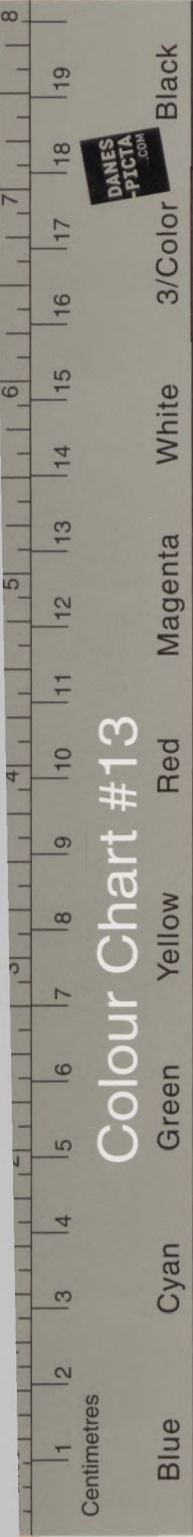
Wydawany już rok II Program pracy Kół i Czytelń T. S. L. zawiera wskazówki i materiał, a mianowicie: Jak powinno się odbyć Walne Zebranie, Szanuj książkę, O zespołach dobrego czytania, W 75 rocznicę powstania styczniowego, materiały inscenizacyjne, gry i zabawy, oraz wiele innego, cennego materiału. Wydawnictwo to winna prenumerować każda placówka, którego cena wynosi 2 zł.

Odbito w Drukarni Pospiesznej w Krakowie, ul. Karmelicka 34.



Colour Chart #13

Centimetres



DANES
-PICTA
.COM

Blue	Cyan	Green	Yellow	Red	Magenta	White	3/Color	Black
Light Blue	Light Cyan	Light Green	Light Yellow	Light Red	Light Magenta	White	Light Grey	Black
Dark Blue	Dark Cyan	Dark Green	Dark Yellow	Dark Red	Dark Magenta	White	Dark Grey	Black

PRZYST

WIĄZKU POWIAT.
CZŁONKÓW KÓŁ
OWIECIE KRAKOW

w, dnia 1 stycznia

GU NOWE

o Walnego Zjaz
którym dokonano
go T. S. L. w
k w powiecie, b
dla swych czł

* * *

lan pracy, urza
w czasie Ziele
w Bibicach po
ną, przyniosła
wymianie zdań
wymaga czego
ywać przedew
wówczas przeży
podnieść na na
polską myśl p
ach, jak równ

ny za sobą. Ja
tego, cośmy v
spojrzenia ws
to znaczy w



A 1 2 3 4 5 6 M 8 9 10 11 12 13 14 15 B 17 18 19

R G B WH GR BL

Grey Scale #13

C M Y K

DANES
-PICTA
.COM

Part Code
ST1316

II
11/1938