

30 Stycznia

ARTYŚCI TEATRU ŁÓDZKIEGO.

W TEATRZE MIEJSCOWYM

W Czwartek dnia 30 Stycznia 1896 roku

DRUGI I OSTATNI RAZ

CIEPŁA

W DÓW WÓW A

Komedja w 3-ach aktach napisana przez M. Baluckiego.

| | | | | |
|-------------------------|------------------------|---|---|----------------------|
| Hortensja Strońska | — | — | — | p-ni Bissen-Janowska |
| Fela, jej krewna | — | — | — | p-na Święcka |
| Antoś, jej siostrzeniec | — | — | — | p. Janowski |
| Bolimowski, doktor | — | — | — | p. Korczak |
| Łapiszewski, obywatel | — | — | — | p. Kupiecki |
| Laura | } córki Łapiszewskiego | — | — | p-ni Maliszewska |
| Flora | | — | — | p-ni Tarnowska |
| Baron Pusz | — | — | — | p. Keller |
| Symforjan Jabczyński | — | — | — | p. Wiśniewski |
| Tymoteusz Jabczyński | — | — | — | p. Bednarczyk |
| Zupkiewicz, restaurator | — | — | — | p. Bogór |
| Jan, służący Strońskiej | — | — | — | p. Nowicki |
| Mordko, lichwiarz | — | — | — | p. Frejlich |

Rzecz dzieje się w mieście kąpielowem w Galicyi.

DLA KASY ZAMAWIAŃ: W SOBOTĘ pierwszy raz głośna nowaść „Podpory społeczeństwa“, sztuka H. Ibsena.

CENY MIEJSC:

| | | | | | | | | |
|------------------------------------------------|----------------|---------|---|-------------------------|-------------------------|----------|-----------|--------|
| Łoże № 1, 2, 3, 4, 14, 15, 16, 17, po Rs. 4 k. | — | 50 kop. | ↑ | Krzesła w 8 i 9 rzędzie | po 1 | Rs. k. — | 5 kop. | |
| „ „ 5, 6, 7, 8, 9, 10, 11, 12, 13, po Rs. 3 k. | — | 40 kop. | | ↓ | „ w 10, 11 i 12 rzędzie | po — | Rs. k. 80 | 5 kop. |
| Krzesła w 1 rzędzie | po Rs. 1 k. 70 | 10 kop. | | | „ w ostatnich rzędach | | po k. 50 | — kop. |
| „ w 2 i 3 rzędzie | po Rs. 1 k. 40 | 10 kop. | | | Galerja | | po k. 25 | — kop. |
| „ w 4, 5, 6 i 7 rzędzie | po Rs. 1 k. 15 | 10 kop. | | | | | | |

Bilety nabywać można w Cukierni W-go RASCHKE, a w dzień przedstawienia od godziny 6-ej wieczorem w kasie teatru.

Początek o godzinie 8 wieczorem.

Dyrekeya: CZESŁAW JANOWSKI.

АРТИСТЫ ЛОДЗИНСКАГО ТЕАТРА.

ВЪ МѢСТНОМЪ ТЕАТРѢ

Въ Четвергъ 18-го Января 1896 года

ВТОРОЙ И ПОСЛѢДНІЙ РАЗЪ

ТЕПЛАЯ

ВХОДУШКА

Комедія въ 3-хъ дѣйствіяхъ, сочиненія М. Балуцкаго.

| | | | |
|-------------------------|---|--------------------|---------------------|
| Гортенсія Строинская | — | — | г. Биссенъ-Яновская |
| Феля, ея родственница | — | — | д-ца Свенцкая |
| Аптось, ея племянникъ | — | — | г. Яновскій |
| Балимовскій, докторъ | — | — | г. Корчакъ |
| Лапшевскій, помѣщикъ | — | — | г. Купецкій |
| Лаура | | дочери Лапшевскаго | г-жа Малишевская |
| Флора | | | г-жа Тарновская |
| Баронъ Пушь | — | — | г. Келлеръ |
| Симфоріявъ Ябчинскій | — | — | г. Висневскій |
| Тимоей Ябчинскій | — | — | г. Веднарчикъ |
| Зупкевичъ, трактирщикъ | — | — | г. Богуръ |
| Иванъ, слуга Строинской | — | — | г. Новицкій |
| Мордбо, анхонмецъ | — | — | г. Фрейлихъ |

Дѣйствіе происходитъ въ купальномъ мѣстѣ въ Галиціи.

ДЛЯ КАССЫ ЗАКАЗОВЪ: Въ СУББОТУ 1-ый разъ „Подпоры Общества“ пьеса Г. Ибзена.

ЦѢНЫ МѢСТАМЪ:

| | | | | | |
|------------------------------------|-------------------|---------|------------------------|-----------------------|-----------------|
| Ложы № 1, 2, 3, 4, 14, 15, 16 и 17 | по 4 руб. — коп. | 50 коп. | Кресла въ 8 и 9 ряду | по 1 руб. — коп. | 5 коп. |
| ” ” 5, 6, 7, 8, 9, 10, 11, 12 и 13 | по 3 руб. — коп. | 40 коп. | | ” въ 10, 11 и 12 ряду | по руб. 80 коп. |
| Кресла въ 1 ряду | по 1 руб. 70 коп. | 10 коп. | ” въ остальныхъ рядахъ | по 50 коп. | — коп. |
| ” въ 2 и 3 ряду | по 1 руб. 40 коп. | 10 коп. | Галлерей | по 25 коп. | — коп. |
| ” въ 4, 5, 6 и 7 ряду | по 1 руб. 15 коп. | 10 коп. | | | |

Билеты заблаговременно получать можно въ Кондиторской Г-на РАШКЕ, а въ день представленія съ 6-ти часовъ вечера въ кассѣ театра.

Начало въ 8 часовъ вечера.

Дирекція: ЧЕСЛАВЪ ЯНОВСКІЙ.

30 Stycznia

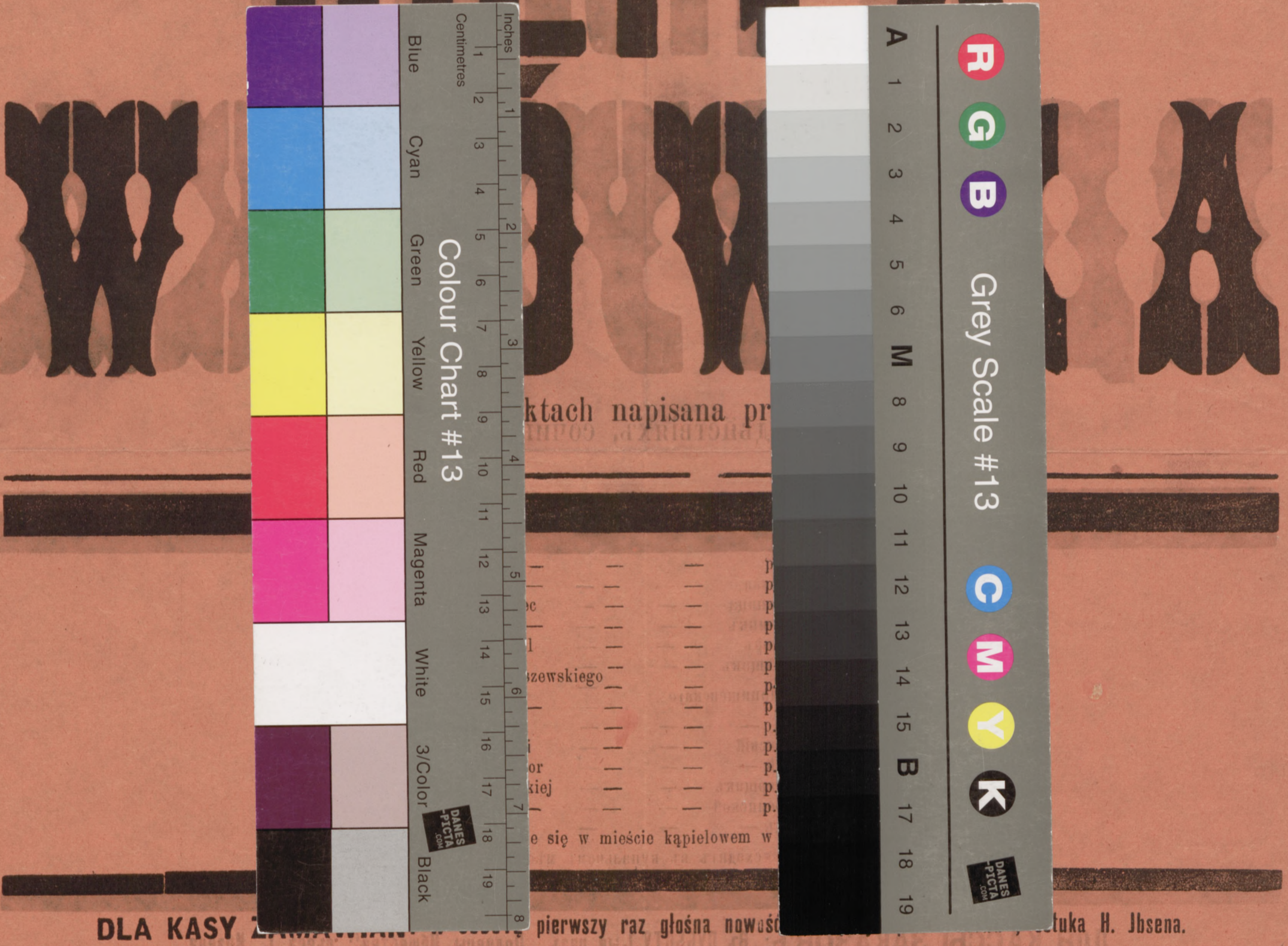
ARTYŚCI TEATRU ŁÓDZKIEGO.

W TEATRZE MIEJSCOWYM

W Czwartek dnia 30 Stycznia 1896 roku

DRUGI I OSTATNI RAZ

CIEPŁA



DLA KASY

pierwszy raz głośna nowa

stuka H. Ibsena.

CENY MIEJSC:

| | | | | | | |
|---------------------------------------|----------------|---------|-------------------------|-------------------------|----------|-----------|
| Loże № 1, 2, 3, 4, 14, 15, 16, 17, po | Rs. 4 k. — | 50 kop. | Krzesia w 8 i 9 rzędzie | po 1 | Rs. k. — | 5 kop. |
| „ „ 5, 6, 7, 8, 9, 10, 11, 12, 13, po | Rs. 3 k. — | 40 kop. | | „ w 10, 11 i 12 rzędzie | po — | Rs. k. 80 |
| Krzesia w 1 rzędzie | po Rs. 1 k. 70 | 10 kop. | „ w ostatnich rzędach | po k. 50 | — | kop. |
| „ w 2 i 3 rzędzie | po Rs. 1 k. 40 | 10 kop. | Galerja | po k. 25 | — | kop. |
| „ w 4, 5, 6 i 7 rzędzie | po Rs. 1 k. 15 | 10 kop. | | | | |

Bilety nabywać można w Cukierni W-go RASCHKE, a w dzień przedstawienia od godziny 6-ej wieczorem w kasie teatru.

Początek o godzinie 8 wieczorem.

Dyrekcya: CZESŁAW JANOWSKI.