

SZKOŁA SZYBOWCOWA L. O. P. P.  
**POLICHNO-PIŃCZÓW**  
IM. GEN. L. BERBECKIEGO



BIBLIOTHECA  
UNIV. JAGELL.  
CRACOVENSIS

kat. komp.

440171

1938

I



---

**PROGRAM NA ROK 1938**

KIELECKI OKRĄG WOJEWÓDZKI L. O. P. P.

2

**DZIAŁALNOŚĆ**  
**SZKOŁY SZYBOWCOWEJ L. O. P. P.**  
**POLICHNO-PIŃCZÓW**  
**IM. GEN. L. BERBECKIEGO**  
**ZA CZAS 1932 — 1937 R.**

R O K	1932	1933	1934	1935	1936	1937
Ilość szybowców .	5	10	14	18	32	37
Liczba uczniów .	59	110	136	277	306	415
Ilość lotów . . .	3768	7486	5727	8802	8194	11107
Czas lotów . . .	34 <sup>H</sup> 22 <sup>I</sup>	84 <sup>H</sup> 53 <sup>I</sup>	229 <sup>H</sup> 14 <sup>I</sup>	362 <sup>H</sup> 05 <sup>I</sup>	782 <sup>H</sup> 28 <sup>I</sup>	736 <sup>H</sup> 04 <sup>I</sup>
UZYSKANE PODKATEGORIE PILOTA SZYBOWCOWEGO						
P-kat. A . . .	43	98	76	85	107	135
P-kat. B . . .	31	59	50	96	109	136
P-kat. C . . .	—	6	25	93	81	97
Warunki P-kat. D . . .	—	—	—	6	14	31



782664

Biblioteka Jagiellońska



1002588931

3



# PROGRAM

## SZKOŁY SZYBOWCOWEJ LOPP. POLICHNO-PIŃCZÓW

OBEJMUJE:

1. **Kursy teoretyczne:** prowadzone równolegle z zajęciami praktycznymi w zakresie przewidzianym instrukcją szkolenia w szybownictwie wydanej zarządzeniem Ministerstwa Komunikacji z dnia 9.III.37 r.

2. **Kursy lotów ślizgowych:** szkolenie na szybowcach szkolnych i treningowych do zupełnego opanowania techniki lotu prostego i krzywizn. Wyszukolenie w pilotażu szybowcowym I i II stopnia.

3. **Kursy lotów żaglowych:**

a) *szkolne* — loty żaglowe zboczowe na szybowcach treningowych i rasowych.

44017A

I

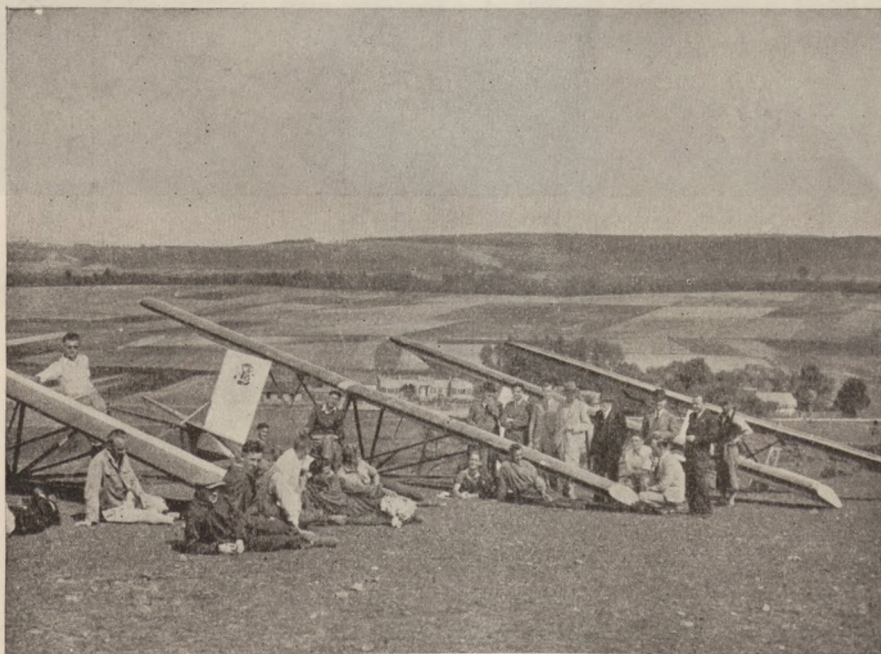
1938

Na kursy te przyjmowani będą piloci szybowcowi posiadający II stopień wyszkolenia.

- b) *treningowe* — loty żaglowe zboczowe i termiczne, przy doskonaleniu techniki pilotażu (ślizgi, spirale, lądowanie pod górę, loty nocne) długotrwałe loty żaglowe i przeloty na szybowcach rasowych, zaopatrzonych w komplety niezbędnych przyrządów nawigacyjnych.

Dla pilotów zaawansowanych przewiduje się loty umożliwiające uzyskanie wyczynowej kat. D.

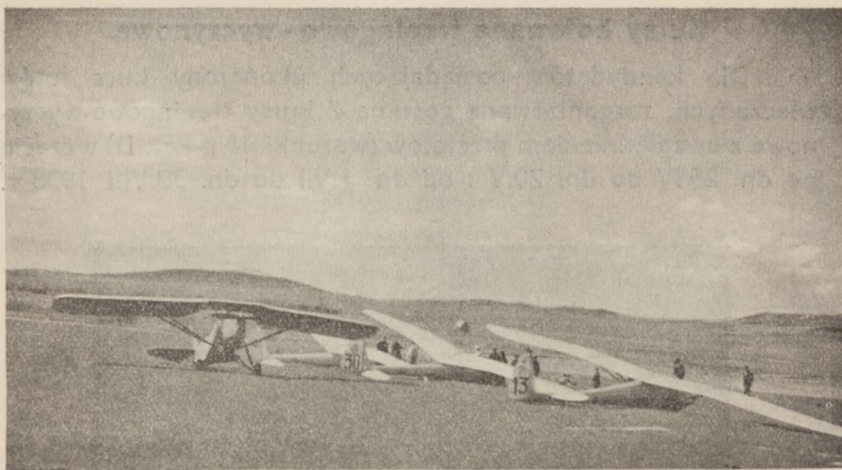
Na kursy te przyjmowani będą piloci szybowcowi III stopnia wyszk., posiadający conajmniej 10 godzin lotów żaglowych.



**4. Praktyki instruktorskie:** samodzielne szkolenie pod nadzorem kierownictwa i instruktorów szkoły w lotach szkolnych ślizgowych i żaglowych nad terenami górskimi — odpowiadające wymaganiom stawianym przez M. K. do uzyskania licencji instruktora szybowcowego. Na praktyki instruktorskie







przyjmowani będą piloci szybowcowi IV stopnia wyszkol. posiadający spełnione pozostałe warunki do uzyskania licencji instruktora.

**5. Praktyki warsztatowe:** 4-tygodniowe praktyki warsztatowe w warsztatach Szkoły w Polichnie, odpowiadające wymaganiom przewidzianym przez M. K. do uzyskania odpowiednich licencji instruktorskich.

Na praktyki przyjmowani będą piloci szybowcowi IV stopnia wyszkolenia.

Praktyki są bezpłatne i nie mogą być wykonywane równocześnie ze szkoleniem w pilotażu.

### TERMINY KURSÓW.

#### POLICHNO:

**Kursy lotów ślizgowych:** szkolne i treningowe w czasie od 15-go maja do 1-go listopada rozpoczynają się w zespołach 10 — 15 osób, dnia pierwszego i piętnastego każdego miesiąca. Kursy szkolne trwają zasadniczo 4 tygodnie, treningowe 2 tygodnie.

Ostatnia grupa rozpoczyna szkolenie 1-go października 1938 r.

W razie zgłoszenia wymaganej liczby kandydatów na terminy wcześniejsze, ośrodek rozpocznie szkolenie z dn. 15-tym kwietnia b. r.

### Kursy holowane treningowo - wyczynowe.

Dla kandydatów posiadających ukończony kurs lotów wleczonych, zorganizowane zostaną 2 kursy treningowo-wyczynowe z uwzględnieniem przelotów (warunki do p-kat. D) w czasie od dn. 25.IV do dn. 20.V i od dn. 1.VII do dn. 30.VIII 1938 r.



### PIŃCZÓW:

Kursy lotów żaglowych — szkolne (III i IV stopień wykształcenia) i treningowe odbywać się będą w czasie od dnia 20-go marca do 25-go listopada 1938 r.

Na kursy szkolne jednomiesięczne przyjmowani będą kandydaci poczynając od miesiąca kwietnia, dnia 5-go każdego miesiąca objętego czasokresem pracy ośrodka.

Zgłoszenia na kursy treningowe będą uwzględniane w miarę istniejących wolnych miejsc w dowolnych terminach.

### O p ł a t y.

1. Dla członków L. O. P. P., klubów lotniczych i kół szybowcowych, opłaty wynoszą:



a)	za szkolenie w pilotażu	I stopnia	. . .	zł.	15
b)	"	II	" . . .	"	25
c)	"	III	" . . .	"	25
d)	"	IV	" . . .	"	15
e)	za kurs treningowy po stopniu III i IV wyszk.			"	15
f)	za kurs treningowo-wyczerpujący z uwzględnieniem startów włączonych			"	20

2. Dla osób niestowarzyszonych w L. O. P. P. lub organizacjach lotniczych obowiązują stawki podwójne.

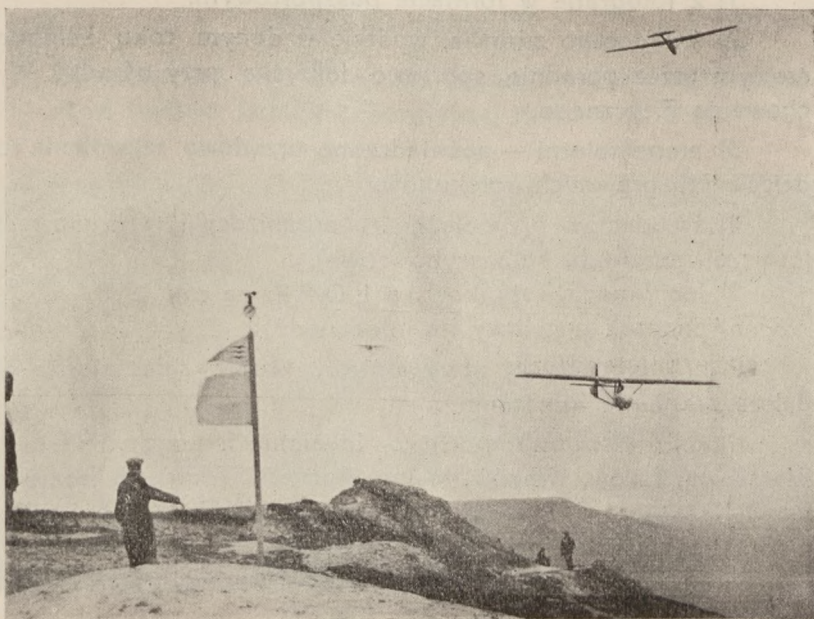
3. Opłaty za szkolenie winny być niezwłocznie przesyłane po zawiadomieniu o przyjęciu na konto P. K. O. Kieleckiego Okręgu Wojewódzkiego L.O.P.P. Nr. 63262. **Bibl. Jag.**

W wyjątkowych wypadkach opłaty mogą być wnoszone w Kierownictwie Szkoły najpóźniej w ciągu trzech dni od chwili zgłoszenia się na szkolenie.

Kandydaci, którzy nie wniosą w podanym terminie opłat, nie będą dopuszczeni do szkolenia.

4. Wyżywienie łącznie z zakwaterowaniem wynosi 2 zł. dziennie. Opłaty za wyżywienie wpłacać należy bezpośrednio do Zarządu kasyna, tygodniowo z góry.

Korzystania z kasyna Szkoły nie obowiązuje.





### Zgłoszenia uczni i pilotów.

Do szkoły przyjmowani są kandydaci od lat 16 wzwyż. Podania kandydatów winny być przesyłane do Kierownictwa Szkoły w Polichnie, p-ta Chęciny, conajmniej na dwa tygodnie przed rozpoczęciem odnośnego kursu. Do podań należy załączyć:

- 1) 2 fotografie w formacie paszportowym,
- 2) świadectwo zdrowia, wydane w danym roku kalendarzowym przez poradnię sportowo - lekarską przy ośrodku Wychowania Fizycznego,
- 3) niepełnoletni — poświadczone urzędowo zezwolenie rodziców lub prawnych opiekunów,
- 4) świadectwo przynależności organizacyjnej (organizacji lotniczej, aeroklub, koło szybowcowe),
- 5) legitymację członkowską L.O.P.P. na rok 1938,
- 6) znaczek pocztowy na odpowiedź.

Pkt. 1 nie dotyczy absolwentów, którzy zgłaszają się na dalsze szkolenie lub trening.

Pkt. 2. Poradnie sportowo - lekarskie istnieją w miastach: Warszawa, Lwów, Kraków, Wilno, Poznań, Toruń, (lekarz 5 p. lotn.) Katowice, Grodno, Białystok, Łuck, Lublin, Brześć n/Bugiem, Prze myśl, Bydgoszcz, (lekarz C. W. P. L.) Łódź, Kielce, Nowogródek, Stanisławów i Tarnopol.



Piloci motorowi mogą zamiast świadectwa zdrowia, wydanego przez poradnię sportowo - lekarską, załączyć świadectwo C. B. L. L., lub lekarza odnośnego pułku lotniczego, względnie zaświadczenie klubu lotniczego, że posiadają ważną licencję pilota motorowego na czas trwania odnośnego kursu.

Kandydaci zgłaszają się do Szkoły wyłącznie na pisemne, względnie telegraficzne wezwanie Kierownictwa Szkoły.

### **Ubezpieczenia.**

Kielecki Okręg Wojewódzki L. O. P. P. nie ponosi odpowiedzialności prawnie - cywilnej za konsekwencje ewentualnych wypadków lotniczych. Wszyscy uczniowie - piloci zostaną na czas lotów ubezpieczeni od wypadków lotniczych na:

Zł. 3.000 — na wypadek śmierci,

„ 6.000 — „ „ stałego kalectwa.

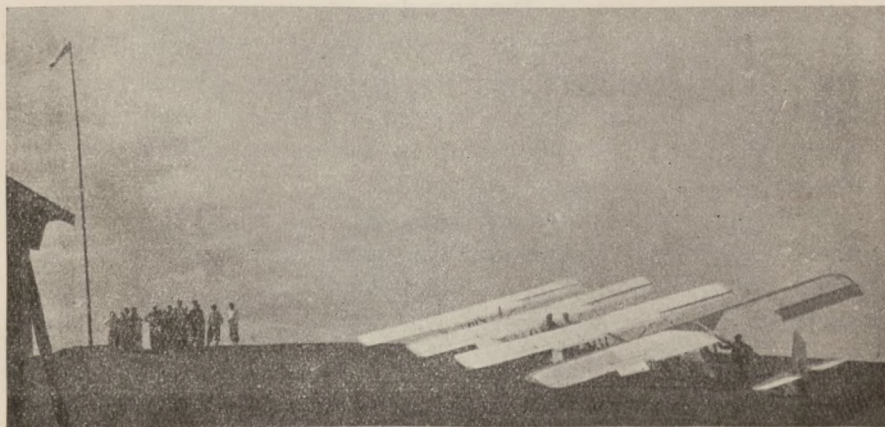
„ 1.000 — „ „ maksymalnych kosztów leczenia.

Stawki ubezpieczeniowe mieszczą się w opłatach szkolno-treningowych.

Za zwrotem dodatkowych stawek, Okręg Wojewódzki L.O.P.P. może ubezpieczyć zainteresowanych na wyższe kwoty.

### **Opieka lekarska.**

Uczniowie jak również goście Szkoły korzystać będą przez cały okres trwania kursów z bezpłatnej pomocy sanitarnej.



## Ubrania.

Uczniowie - piloci, przyjęci na poszczególne kursy winni zabierać ze sobą:

1. Ubranie umożliwiające pracę na szybowisku i w warsztacie.
  2. Kostiumy sportowe.
  3. Pościel (2 prześcieradła, koc i małą poduszkę).
- Za korzystanie z pościeli Szkoły pobierane będą dodatkowe opłaty.

## Pocztą, telefon.

Ośrodek Szkoły w Polichnie posiada telefon (Chęciny Nr 9), w Pińczowie (Pińczów Nr. 25). Szkoła posiada własną skrzynkę pocztową i otrzymuje codziennie pocztę.

## Rozrywki.

W czasie wolnym od zajęć szkolnych uczniowie Szkoły korzystają ze świetlicy wyposażonej w odbiornik radiowy, czasopisma krajowe i zagraniczne, biblioteki zaopatrzonej w podręczniki fachowe i beletrystykę. Szkoła posiada również urządzenia do gier sportowych (koszykówka i siatkówka). Ponadto niewielka odległość dzieląca ośrodki szkolne od rzeki Nidy pozwala na uprawianie pływania i sportu kajakowego. Malownicze okolice Kielecczyny zachęcają do podejmowania ciekawych wycieczek turystycznych.

## Dojazdy.

1. Zgłaszający się do Szkoły dojeżdżają do stacji kolejowej Kielce, skąd autobusem udają się do m. Chęciny (szybowisko Polichno w odległości 2 km. od m. Chęciny), koszt jednego przejazdu 1.20 zł., względnie do m. Pińczowa (szybowisko na miejscu) koszt jednego przejazdu 3.80 zł.

2. Kandydaci pragnący korzystać z 75% zniżek kolejowych winni nadsyłać podania o przyjęcie w terminie 1 miesięcznym przed rozpoczęciem danego kursu podając: Imię i nazwisko, dokładny adres, stację wyjazdową oraz 1 zł. opłaty za blankiet niżkowy w znaczkach pocztowych.

3. W odległości 1 km. na północno - zachód od zabudowań Szkoły w Polichnie, znajduje się lotnisko, które z dniem



1 maja b. r. zostanie otwarte dla użytku Szkoły. Z lotniska korzystać mogą turyści i goście przylatujący na zwiedzanie Szkoły.

### **Wycieczki.**

Kielecki Okręg Wojewódzki L. O. P. P. przewidując w b. r. duży napływ wycieczek uprasza o wcześniejsze zgłoszenie przybycia celem ułatwienia dojazdu ewentualnie noclegu, zgłoszenia należy nadsyłać na 7 dni przed przyjazdem pod adresem Kierownictwa Szkoły w Polichnie, p-ta Chęciny podając równocześnie ilość osób (mężczyzn i kobiet) dzień oraz czas na jaki wycieczka przybywa.

Wycieczki muszą ściśle przestrzegać na terenie szybowiska wszelkich przepisów obowiązujących podczas lotów i stosować się do zarządzeń Kierownictwa Szkoły.

### **Odwołanie kursów.**

Kielecki Okręg Wojewódzki L. O. P. P. zastrzega sobie prawo zmiany powyższego programu względnie odwołanie poszczególnych kursów o ile nie zgłosi się na odpowiedni termin potrzebna ilość kandydatów.

Kielce, dnia 1 lutego 1938.

Kierownik Szkoły

*K. Pleniewicz.*  
instr. pilot.

Prezes Okręgu

*Inż. O. Kwieciński.*

