













NA NADCHODZĄCĄ PORĘ ZIMOWĄ

poleca szanownej Publiczności



swe wyroby tak krajowe, wszechnie znane ze swej Pończochy, Skarpetsony i t. p., we wszelkich, przytem nadmiernie obstalunki w zakres jej re wykonywa punktualnie

jak i zagraniczne, po trwałości i dobroci, jako to: ki, Kaftaniki, Kalekich gatunkach i wielkonia, że przyjmuje wszelkie czynności wchodzące, które i jak najdokładniej.

Po cenach fabrycznych.

(1-3)

- 10,348

S<sup>t.</sup> PETERSBURGSKIE

TOWARZYSTWO UBEZPIECZEŃ OD OGNIĄ,

ORAZ UBEZPIECZEŃ

DOCHODÓW I KAPITAŁÓW

z kapitałem zakładowym w całości gotowizną, wniesionym

RS. 2,400,000,

prócz Rezerw wynoszących około Rs. 650,000.

Powyższe Towarzystwo od 1858 roku istniejące, przyjmuje na bardzo dogodnych warunkach po umiarkowanych i stałych składkach:

- UBEZPIECZENIE OGNIOWE nieruchomości i ruchomości wszelkiego rodzaju.
- UBEZPIECZENIE DOCHODÓW I KAPITAŁÓW NA ŻYCIU LUDZKIEM OPARTYCH w najrozmaitszych kombinacjach, a mianowicie: zapewnienie losu swej rodzinie (kapitał pośmiertny), zapewnienie własnego bytu na starość, wyposażenie dzieci, pensje wdowie, dożywocia bezwzględnie lub po pewnym terminie rozpoczynające się i t. p.

Choroby epidemiczne, jako to: Cholera, Tyfus, Ospa i t. d., oraz nagły zgon nie uwalniają Towarzystwa od przyjętych zobowiązań.

Ustawy, tabele składek, wszelkie formularze w językach: polskim, rosyjskim i niemieckim, objaśnienia ustne lub piśmienne udziela bezpłatnie niżej podpisany, oraz Panowie Agenci Towarzystwa w Warszawie i na prowincji.

JAKÓB BEIN,

Jeneralny Agent na Królestwo Polskie.

Ulica Senatorska, Nr 22.

-10,384-

Medal Towarzystwa Nauk Przemysłowych w Paryżu.

PREZ ze SIWIZNA

MELANOGENE

wyborna farba do włosów.

P. Diquemare w Paryżu i Rouen.

W jednej chwili zmienia siwe włosy na głowie i na brodzie na kolor naturalny bez niebezpieczeństwa dla ciała. Farba ta bezwonna jest skuteczniejszą od wszelkich preparatów tego rodzaju dotąd używanych Fabryka w Rouen, Plac Hotel de Ville, Nr 47.

W Warszawie w zakładzie Fryzjersko Perukarskim P. K. Pohoreckiego, perfumerji Sniechowskiego i w głównych Składach perfum. -6495- (16-56)



KRAWCY

LYPACZEWSKI I ŚWIDERSKI

ulica Trebacka, Nr domu 7 nowy, pierwsze piętro

Polecają się z wszelkimi wyrobami krawieckimi. PALTA z najlepszego materiału, wykwintnie wykończone po rs. 28, w niższym gatunku rs. 25; z towaru Szanownych Gości po rs. 14, także Garnitury i wszelkie inne roboty po najumiarkowańszej cenie. Przytem podejmują się przeróbek i odnowień; garderobę starą przyjmują w zamian za nową. (1-6) - 10,379 -

Spółka Połączonej Pracy Kobiet.

Zawiadamia osoby, któreby pragnęły uczyć się szycia białej maszynie, krawieczyzny, kwiatów i introligatorstwa, iż mogą codziennie porozumiewać się o to w Kantorze Spółki przy ulicy Marszałkowskiej róg Chmielnej Nr 28, a skoro odpowiedni komplet uczennic się zbierze, Spółka postara się zadość uczynić żądaniu. Również Kantor Spółki przy małym adresie kobiet pracujących tak ręcznie jak i umysłowo, aby mieć w następstwie możność dać im zajęcie, bądź w swych własnych pracowniach, bądź przez zalecanie ich do domów prywatnych.

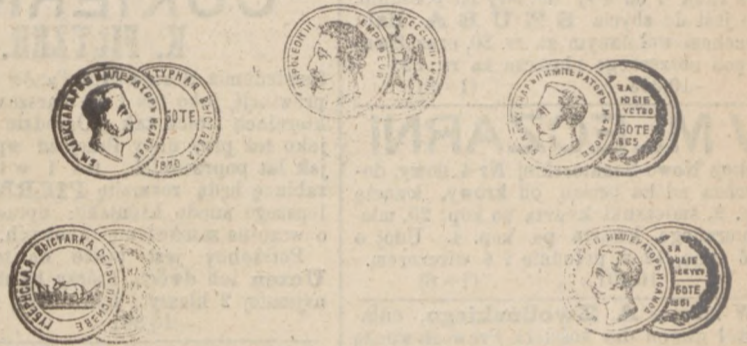
W Bazarze Spółki tamże znajdującym się, można nabywać po cenach stałych i najumiarkowańszych rozmaite wyroby rąk kobiecych od najprostszyc do najwytworniejszych, mianowicie: Białiznę damską i męską, Neglizę, Kapelusze, Suknie, Krawaty, rozmaite wyroby włóczkowe i flanelowe, oraz robić obstalunki białizny wszelkiego rodzaju, oraz przedmiotów odnoszących się do toalety damskiej. Robotą kierują kompetentne specjalistki, za elegancję i akuratność roboty Spółka poręcza. (4-6) - 10,098 -

Korzystnie nabyć można

UKOMPLETOWANĄ FABRYKĘ OBIĆ PAPIEROWYCH

Składającą się z jednej Maszyny z 8-ma wałcami na 1 farbę, oraz z dwóch ręcznych Stanków z 200 formami, do tego są gotowe materiały, to jest: Glinka (china cloye) i t. d. około rs. 250, i cały przyrząd do wyrobu takzwanego Kaktun-Papier. - Bliższa wiadomość w księgarni S. H. Merzbacha, przy ulicy Miodowej lub u właściciela w Brześciu Litewskim. (1-3) - 10,393 -

L. Szereszewski.



FABRYKA ROBERTA BOHTE

w Warszawie przy ulicy Nowy-Swiat N° 1298, nowy 38.

Wyrabia od lat wielu i posiada zawsze na składzie w znacznym wyborze Kassy żelazne bezpieczeństwa w formie szafek, całe żelazne na podstawach drewnianych, różnych rozmiarów i na różne ceny. Kassy te starannie i ozdobnie wykończone, do których zamki sztucznie konstruowane są według najnowszych wypróbowanych wynalazków, stanowiąc mogą rękojmię w zabezpieczeniu pieniędzy, dokumentów i rzeczy wartości od kradzieży i od pożarów, czego dowiodła odbyta w roku 1869 próba ogniowa w Kijowie, w obecności Władz miejscowych, o czem pisma tamtejsze i tutejsze obszernie doniosły.

Posiadają tego rodzaju kassy i szkatuły z tejże fabryki:

Bank Polski, Towarzystwo Kredytowe Ziemskie, w Królestwie, Warszawskie Towarzystwo Kredytowe Miejskie, Warszawskie Towarzystwo Wzajemnego Kredytu, Rządu Gubernjalne Kassy rządowe powiatowe, wiejskie gminy, Izby skarbowe i kontrolne, Kassy miejskie, Skarbee kościelne, Kassy wielu kolei żelaznych, znakomitsi Bankierowie, kupcy i kapitaliści tak w kraju tutejszym jakoteż w Petersburgu, Moskwie, i w rozmaitych punktach Cesarstwa.

Nadto Fabryka podejmuje się urządzenia kompletnych skarbców, oraz wyrabia w kilku wielkościach szkatuły żelazne, Prasy do kopjowania listów i przyciski do suchych stępli. Cennik Fabryka udziela na żądanie, na prowincję wysyła takowe pocztą. (4-6) - 10,101 -

Rejsceji i wszelkie Instrumenta rysunkowe

w wyższym gatunku, jak również i szkolne dla uczącej się młodzieży, poleca Zakład Optyczno-Mechaniczny, Ulica Krakowskie-Przedmieście, Nr 48, drugi dom przed Trebacką ulicą. - G. GERLACH, Optyk i Mechanik. (3-6) - 9800 -

O LEKCJACH KROJU SUKIEN DAMSKICH,

Gruntownie kroju nauczyć się można tylko za pomocą francuskiej metody, która jest dokładniejszą od wszystkich innych i której zasadę stanowi odpowiednia linja, a nadto trzeba umieć szyc po krawiecku, bo bez tego Suknia, choćby najlepiej skrojona, nie będzie dobrą. Osoby interesowane raczą się zgłosić do Zakładu Krawieckiego Damskiego Wojnickiej, przy ulicy Ś-to-Krzyżkiej pod Nr 6, w trzecim domu od Nowego-Swiatu, na dole od frontu. Tamże dostać można Linijek do tegoż kroju. (3-15) - 9791 -

MAGAZYN MEBLI



Przy ulicy Święto-Krzyżkiej Nr 23-cinowy, prawie na prost ulicy Jasnej. - Po cenach umiarkowanych sprzedaje różne meble, jako to Garnitury wysłane i pokryte, Szeslęgi kryte safranem i skórą amerykańską w najlepszym gatunku, Kozetki, Fotele, Foteliki, Toalety, Łózka, Umywalnie z marmurem i inne rozmaite, Szafki nocne z marmurem i inne, Stoliki pod samowar, Biurka mahoniowe, orzechowe i jesionowe, Szafki mniejsze, Kredensa, Stoły obiadowe, Stoliki do robót damskich rozmaite, Materace włosiane zwyczajne i sprężynowe, Materace z morskiej trawy, Materace słomiane i t. p. rozmaite z którymi się poleca. (11-12) - 8870 -

