

Cena Kurjera:

W Warszawie: podana jest w nagłówku numeru wieczornego. Na prowincji i w Cesarstwie: opłata za przesyłkę koszt ekspedycji: rocznie półrocznie rs. 1 kop. 50, kw. nie kop. 75, miesięcznie ko...

KURJER WARSZAWSKI

się dwa razy dziennie na Warszawę i na prowincję. W niedziele i święta chodzi tylko rano, w poniedziałki i dni poświęcone tylko wieczorem.

ROK SZESZCZDZIESIĄTY PIĄTY.

Ogłoszenia i prenumeratę przyjmuje kantor Kurjera Warszawskiego codziennie od godziny 8-ej rano do 8-ej wieczorem, w niedziele i święta od godziny 10-ej rano do 1-ej w południe.

Cena ogłoszeń.

Reklamy: za jeden wiersz pierwszy raz 25 kop., każdy następny raz 20 kop.

Nekrologia: za jeden wiersz 15 kop.

Zwyczajne i małe ogłoszenia w numerach porannych, z wyjątkiem niedzielnych i świątecznych, zamieszczane nie będą.

Ogłoszenia do Kurjera przyjmuje także Biuro Ogłoszeń Reichmana i Fendlera, ulica Senatorska nr 18.

Numer pojedynczy wieczorny kop. 5, poranny w dniu powszednim k. 3, w niedziele i święta k. 5.

Uzi: Cyrylla Działko Męcz. Poniedziałek: Kwiryna M. i Angell. Wtorek: Balbina P. i Korneli M. Środa: Teodora M. i Hugona B.

Wschód słońca o godzinie 5 minut 44 Zachód 6 26 Długość dnia godzin 12 minut 25 Przybyło 4 47.

Wschód księżyca o godzinie 5 minut 18 w. Zachód 5 8 r Wysokość wody na rzece Wiśle stóp 5 cali 2 Dzisiaj o godzinie 4-ej żrana ciepła 3° R.

Czwartek Wielki: Fran. à Paulo W. Piątek Wielki: Ryszarda Biskupa. Sobota Wielka: Izydora Bisk. D. K. Niedziela Wielkanoc: Wincentego F. r.

Numer niniejszy wyszedł z druku o godzinie 6-ej rano. Następnym numer „Kurjera“ wyjdzie jutro po południu.

KALENDARZ

Imiona słowiańskie.—Dzisiaj Czcimysława, jutro Szukoslawa. Zgromadzenia: Drugie doroczne zebranie członków giełdy warszawskiej. (Gmach giełdy, Królewska—godzina 1 z południa.)—Ogólne zebranie członków kasy zaliczkowo-wkładowej pracujących w Banku Polskim. (Sala losowań Banku—godzina 10 rano.)—Zebranie delegacji specjalnej Towarzystwa popierania przemysłu i handlu w sprawie powiększenia szkół niedzielno-rzemieślniczych w Warszawie. (Lokal Towarzystwa, Ordynacka 2—godzina 1 z południa.)—Ogólne zebranie członków spółki zjednoczonych stolarzy warszawskich. (Lokal magazynu spółki, Thómaackie nr 570/1—godzina 4 po południu.)

Sens moralny z wystawy.

Urządzenie wystawy gospodarczo-spożywczej przypadło widocznie do usposobień publiczności naszej, skoro ją tak tłumnie nawiedzała. Było to poniekąd usprawiedliwieniem słów jednego z nakładców książkowych, który, gdy mu zaproponowano druk rozprawy astronomicznej, powiedział: „zbyt dzieł naukowych ma się do beletrystyki jak 1 do 5, a tej ostatniej do literatury kulinarnej, jak 5 do 25-ciu” — i nie kupił rękopisu. Dobrą też była myśl Towarzystwa dobroczynności urządziła wystawę takiej, która treścią swoją mogła najszersze koła zainteresować. Powiedzmy, iż nie pamiętamy tak stałego powodzenia na żadnym z przedsięwzięć dobroczynnych, a zatem... trafiono!

wszecchny obudziło interes, iż wydawca na reprodukcji robi dotąd interes. Na wiedeńskiej wystawie sprzedawano pokarmy i napitki, z zapewnieniem odsetek na fundusz ubogich. Skutkiem usunięcia się u nas kucharzy od akcji to źródło dochodu stało się zamkniętym a zwiedzający pozbawieni byli posiłku, albowiem pan Reiner, monopolista bufetu, podawał jedynie zimne przekąski w kształcie pierwotnym i dla niewybrednych... kielbaski! Nad Dunajem dostać było można kieliszek wina szampańskiego i pół porcji wszelkiego jedzenia; biedni więc i bogaci mogli apetyt zaspokoić, a ubodzy mieli ztąd wpływy. Mniemamy, że w przyszłości nasi kuchmistrzy nie będą się cofać od udziału w popisie, który ich przedewszystki em najwięcej powinieli interesować. O szczegółach, zawartych na wystawie, czytelnicy już mają pojęcie z własnego przeświadczenia i naszych obecnych sprawozdań. Wracać do tego przedmiotu nie będziemy, wypada nam tylko nadmienić, iż całość nie tylko na nas, lecz i na cudzoziemcach robiła imponujące wrażenie. Reporter Daily News, wracając do Angliji z Moskwy, robił, wstąpiwszy na wystawę, bardzo korzystne o niej uwagi. Nie chciał nam wierzyć, iż wykonanie zabrało tak niewiele czasu, chociaż pomysł tyle przeszkód spotykał. Wystawa Hiellego zwłaszcza zwracała jego uwagę: obrusy kreasowe w deseń „jaquard”, serwety stołowe „kreas”, obrusy niedobielone i w sztukach, garnitury z adamaszku do obiadu i do kawy przypominały mu wyroby jego ojczyzny. „Dlaczego jednak — mówił — wystawiliście wyżymaczkę, oraz inne przyrządy angielskie? Nie umieliśmy na to mu odpowiedzieć... byłażby to przysługa sąsiedzka dla obcego przemysłu? Jeden z negocjantów niemieckich, zamieszkałych stale w Warszawie, przesał do Triersche Zeitung artykuł o naszym cukrownictwie i à propos wystawy nadmieniło wyrobach michalowskich i czerskich, ubo-

KRONIKA TYGODNIOWA.

Wystawa kucharska. — Najciekawsze okazy jakich na niej nie było. — Paryż nam pozazdrościł. — Analogie między kucharstwem i elektrycznością. — Telefony Ochorowicza wobec naszego klimatu — Co się robi, ażeby wywołać u nas prąd emigracyjny i czego nie robimy, ażeby go powstrzymać. — Fabryka Śięgla i projekt Szafarłowicza. — Program wystawy dzieci i pięknych kobiet, ułożony przez amatora i znawcę. — Czy alopata może posługiwać się pudełkiem homeopatycznym bez utraty czci i honoru? Naturalnie, że wystawa spożywczo-gospodarska udała się i naturalnie, że inicjatorom należy się dobre słowo za pieniądze, któremi zasilili ubogie kasy Towarzystwa dobroczynności. Byłoby jednak bardzo pożądanym, ażeby inicjatorowie, powtórzywszy kiedyś podobną uroczystość, podzielili ją na dwie odrębne wystawy: jedną spożywczą, drugą gospodarczą i — koniecznie, ale to koniecznie — nadali jej cel nauczający i z góry obmyśliłi jakiś plan. My bowiem tak wiele rzeczy musimy poznawać, a tak mało mamy okazji, że nie godzi się z narzędzia cywilizacyjnego robić zabawki. Kto zdobył ten stopień publicznej ufności, że może zgromadzić kilkudziesięciu przemysłowców i znaleźć kilkanaście tysięcy widzów, ten powinien — ofiary przemysłowców choć w części zużytkować do oświecenia widzów. Na pierwszy raz nie jest to rzeczą łatwą; ale na drugi i trzeci będzie obowiązkiem. Komitet, urządzający w przyszłości wystawę spożywczą i gospodarską, bez trudu spełni podobne zadanie, jeżeli do pomocy wezwie kilku higienistów — i — da im głos stanowczy. Inaczej będzie to wystawa bez celu, bez planu i bez pożytku. Bądźciebądź i ta wystawa nauczyła nas kilku rzeczy.

Według urzędowych sprawozdań Warszawa posiada ledwie trzy dobre studnia. Ze zaś setki tysięcy osób pój się wodą studzienną, więc mamy w mieście nienastający tyfus, malarję i chroniczne choroby żołądka. Zatem kwestja oczyszczania wody jest pierwszorzędną dla nas. Lecz wystawa spożywcza wcale nie wskazała: jakby można wytworzyć w wodzie jej "organiczne zawartości, albo uwolnić ją od cząstek nieorganicznych? Jeżeli się bowiem nie mylę, był raptiem jeden filtr zbudowany po amatorsku a wystawiany chyba w celu nauczania — w jaki sposób nie należy oczyszczać wody... Drugą plagę Warszawy stanowi robactwo w mieszkaniach i kuchniach. Przedstawienie sposobów walki z tem nieszczęściem było ważniejsze, aniżeli wiekiuisty tort, albo czekoladowy pomnik Mickiewicza, leez, o ile mi się zdaje, nie figurowało na wystawie. A co państwo myślicie o śmieciach?... To także wielka kwestja, której również nie zacepiono. Tymczasem przydałoby się bodaj dobry model wózka do wywożenia śmieci, choćby dla nauki kompanji asenizacyjnej. Wozy jej przez pewien czas wprawiały mnie w rozczulenie, dopóki jeden z przyjaciół nie pokazał mi całej ich niepraktyczności. Są one tak wysokie, że właściwy specjalista, przenosząc z ulicy na wóz śmiecie, pewną część ich wysypuje sobie na głowę, skutkiem czego praca staje się cięższą, dłuższą i wstrętniejszą. Dlatego w Niemczech wozy do śmieci budują się bardzo niskie, a i u nas mogłyby być takimi. Niemniej uderzał brak przyrządów mających na celu wygodę, a nawet bezpieczeństwo służby. Nie ma na przykład roku, ażeby kilka sług mających okna nie wyleciało na ulicę. Każdej też wiosny słyszmy o jakimś tajemniczym filantropie, który wynajduje zabezpieczające szelki, drażki, albo siat-

ki; ale na wystawie — nie widzieliśmy żadnego z owych wynalazków. W końcu wysoce charakterystyczną jest obecność takiej naprzykład nówalji, jak — zegar 24-godziny, obok (jeżeli mnie nie zwiodła uwaga) zupełnie braku rzeczy tak znanej jak... wanny kąpielowe... Czyżby postępy w astronomji nie godziły się z rutyną mycia się i kąpania? A przecież chyba tak jest, tom znnowu na „wystawie gospodarczej” nie dopatrywał naprzykład... mydła... Powtarzam jednak, że szczegółów tych mogłem nie dostrzedz przez własną nieuwagę. Zaiscie, nie łatwo być uważnym tam, gdzie snuje się tyle przeslicznych kobiet. Czemu zaś wobec aniołów jest filtr a nawet mydło?... Natomiast trafiały się na wystawie okazy nie objęte katalogiem. Do nich naprzykład należy „szkło i guziki”, rzucane do filantropijnych puszek zamiast pieniędzy za „artykuły nabyte”, albo — niepłacenie za karty obiadowe, za które należało płacić po trzy ruble... Na myśl o podobnych „figlach” zimno przechodzi człowieka. Za granicą jeżdzą omnibusy, gdzie miejsce konduktora zajmuje puszka i — mimo to nikt do niej nie rzuce szkła ani guzików. U nas zaś trzeboby stawiać wartę nawet przy wyciągniętej ręce nędzara, gdyż inaczej zostanie on na kilka groszy skrzywdzonym przez ludzi, płacących za bilet wejścia dwa złote! Doprawdy, że wobec tego bierze ochota stawiać za wóz przyzwoitości miejscowych złodziei, którzy, zagrabiwszy komnś pugilares, wprowadzie anektują pieniądze, ale dokumenty, weksle, nawet listy zastawne odsyłają poszkodowanym. Czy tego rodzaju złodziei rzuciłby do puszek ubogich guzik zamiast dziesiątki?... Nie. Powtarzam jednak, iż pomimo różnych niedokładności, wystawa nasza była tak świętną, że nawet

Specjalna Fabryka Gorsetów
POD FIRMA
"MARIE"

Nieczała № 1, pałac hr. Krasieńskiego, I-e piętro.

Poleca na sezon bieżący wielki wybór gorsetów atlasowych, drelichowych, czarnych i ponso-wych prunelowych, według nowo-otrzymanych fas-nów paryzkich.—Dla osób nie znoszących brykli wyrabiają się gorsety z przodami sprężynkowymi! Dla pensjo-narek i osób nie prostych jest wybór gorsetów do prostego trzymania się.—Ceny bardzo przystępne. 474R

DRZEWKA OWOCOWE.

Zakład Ogrodniczy F. WILMANA i Syna,
ulica Wronia № 1172/3a w Warszawie.

Ma zaszczyt podać do wiadomości osób interesujących się sadownictwem, że w oby-nym sezonie wiosennym, sadzenia drzewek, z powodu wielkich zapasów pięknych drzew owocowych, sprzedaje takowe po cenach niepraktykownie niskich, a mianowicie:

Grusze	5-cio i 6-cio letnie, z pięknymi koronami,	po kop. 40.
Jabłonie	" " " " " "	po kop. 30.
Sliwy	" " " " " "	po kop. 40.
Czereśnie	" " " " " "	po kop. 40.

Oprócz powyżej wymienionych posiadamy również znaczny wybór drzew owocowych, 2 i 3 letnich.—Jako też piękna kolekcję drzew i krzewów ozdobnych i owocowych, jako to: Agrestów, Porzeczek, Malin, po cenach niezwykle niskich.—Obstalunki przyjmuje na miejscu, a także w sklepach ogrodniczych: 1) A. Michalskiego, przy ul. Marszałkowskiej róg Świę-tokrzyskiej; 2) Antoniego Babińskiego, Królewska № 1. 753

F. Wilman i Syn.

Skład Główny Hurtowy i Detaliczny
ZAPALEK

zagranicznych i krajowych, wyrobów chemicznych, oraz wiele innych towarów, prowadzony przezemnie przez lat 15 przy ulicy **Senator-skiej**, po trzyletniej przerwie, otworzyłem obecnie w tym samym za-kresie pod własną firmą **W. DZISIEWSKI**, ulica **Marszał-kowska Nr 71**, dom 5-ty od ulicy Królewskiej.—Polecając się nadal względem Szan. Publiczności.

Z poważaniem
W. Dzisiewski.

657

CUKIERNIA
oraz specjalna fabryka
CUKRÓW i LODÓW
J. SIUDECKIEGO,
Elektoralna Nr 4, obok Banku Polskiego,

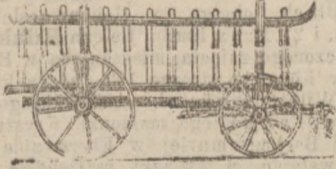

przygotowała na nadchodzące **Święta Wielkanocne** w wielkim wyborze:

- Mazurki od kop. 60 sztuka.
- Baby, które już sobie zjednały renomę, po 35 kop. za funt.
- Torty od rs. 1 sztuka.
- Torty fantazyjne, Baumkucheny i t. p.
- Cukry deserowe po 60 kop. funt.
- Praliny w najlepszym gatunku 80 kop. funt.
- Ciasteczka migdałowe w kilkunastu gatunkach, od 40 do 60 kop. funt.
- Placki wapiłowe, Serniki, Kulicze itp.
- Baranki, Jajka ozdobne, Kwiaty i różne przybory do ubierania bab.
- Świecone dla dzieci od 40 kop.

Przyjmuje się również obstalunki na wszelkie wyroby w zakres cukiernictwa wchodzące, które co do dobroci i elegancji nie ustępują w niezem wyrobom pier-worzędnych zakładów, są zaś od tychże znacznie tańsze.

Piramidy, Marcepany, Torty, Lody, Kre-my, Sorbety, Blamanże oraz **Bukiety** na obstalunek, wykonywają się możliwie szybko i wykwiwnie. 618R

Do Składu
Szydłowieckiej
Fabryki

Bryczek i Wozów,
w Warszawie, Aleja Jerozolimka Nr 21.

Nadeszły rozmaitej wielkości **Bryczki** z nowej konstrukcji we-wnętrznymi resorami, degami, skrętne, lekkie, nadto **Wozy więj-skie, miejskie** ulepszone i platformy. 589R

SPECJALNA FABRYKA
KASS ŻELAZNYCH OGNIOTRWAŁYCH
z najlepszymi sztucznymi zamkami
ROBERTA BOHTE,
W WARSZAWIE
Nowy-Swiat dom własny Nr. 38

NAGRODY I MEDALE
otrzymane na
Wystawach
w Europie i Ameryce.

Wiedeń.	1873
Paryż.	1867
Filadelfia.	1876
London.	1862
Petersburg.	1870
Moskwa.	1865, 1872
Warszawa.	1842, 1846
	1858, 1867 1870, 1875

Kasy moje konstruo-wane są z najlepszego materiału i zastosowa-niem najnowszych wy-nalazków. Wybór wiel-ki, ceny umiarkowane. Cenniki illustrowane z rozmiarami i wagą wysyłają się na żąda-nie gratis. 358R




PROSZEK PRZECYSZCZAJĄCY ROGÉ
UZNANY PRZEZ AKADEMIA MEDYCZNĄ PARYŻKĄ
POUDRE DE ROGÉ.

Zaden proszek przeczyszczający nie ma przyjemniejszego smaku i nie działa z taką pewnością jak ten. Liczne doświadczenia w szpitalach Pa-ryzkich dowodzą, że skutki jego są niezmiennie.

Mając **PROSZEK ROGÉ**, każdy sam może so-bie przygotować napój przeczyszczający i za-razem orzeźwiający, konserwuje się on dłu-go i transportuje się łatwo.

Prawdziwy **PROSZEK ROGÉ** sprzedaje się w fiakonach obwijanych w papier oranżowy z podpisem wynalazcy i znakiem przy niniejszem zamieszczonym.



FABRYKA
wyrobów pończosznich
Gustawa Haehle,

połączonej z wielkim wyborem **Kaftanów i Ka-lesonów** higienicznych, **Pończoch i Skarpetek** itp. dla osób dorosłych i dzieci.

Ogromne zapotrzebowania **Staników trykotowych**, (Jersey Taillen), oraz znaczna jedowżka oia od tego arty-kulu, zachęciły mnie do rozpoczęcia na miejscu fabrykacji tychże staników, które co do gatunku i ceny, czynią wszelką konkurencję niemożliwą.

Wielki zapas **Gorsetów paryzkich**, od rs. 3 do 8 za sztukę, turniur itp. 580R

Świętokrzyska 11. **GUSTA V HAEHLE** Świętokrzyska 11.

Ważne dla Pań Gospodyń!!!

Najlepszą mękę na baby i ciasta, tak zagraniczną (Banacką), jako też krajową z młynów amerykańskich Augusta Boye; także Masło litewskie, oraz Wina Krymskie, Kaukazkie i wszel-kich towarów kolonialnych, dostać moż-na w nowo-otworzonym sklepie E. Wi-snowskiej, przy rogu ulic Złotej i Wiel-kiej № 6A, trzeci dom od Marszałkow-skiej, a to wszystko po cenach przystęp-nych, z czem polecam się Szanownej Publiczności. 775

CAŁA OFICyna

jednopiętrowa z oddzielnym ogródkiem, gdzie mieści się obecnie szkoła 6-klasowa, jest do wynajęcia przy ulicy Długiej pod № 32, w domu zwanym Potkańskie. 688

Za dobre Beczki od Nafty
płacimy franko Skład (Pelcowizna), po rs. 2 kop. 15 za sztukę. 645R
Towarzystwo Produkcji Nafty
Braci Nobel.

PIWOWAR,

Czech, teoretycznie i praktycznie wykwalifikowany, który od lat wielu pracował w Ry-dze i Dynaburgu, poszukuje miejsca jako **Piwowar**.—Szczegółów udzieli p. Karol Poszepny, fabryka przy ulicy Marszał-kowskiej № 5 w Warszawie. 642R

LOKALU

złożonego z 5 do 6 pokoiów i kuchni i in-nych wygod, pomiędzy Ogrodem Saskim a Aleją Jerozolimską, w oenie około **rs. 800**, poszukuje od 1-go Lipca r. b. familia bez-dzienna. Oferty pod lit. **M. M. M.**, przy-muje Biuro Ogłoszeń Rajchmana i Frende'a, Senatorska 18. 641R

Marszałkowska 67.
Skład Piótna i Bielizny stołowej
Z FABRYKI
ZYRARDOW
poleca:

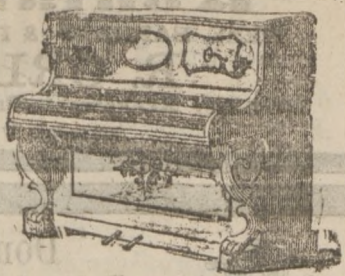
1/2 tuz. meżk. mankiet. webow.	rs. 2.40.
1/2 " " 1-ma	rs. 3.—
1/2 " " kołnier. stojących	rs. 1.50.
1/2 " " kołnier. wykład.	rs. 1.80.
1/2 " " kołnier. modnych	rs. 1.80.

Marszałkowska 67.
R. CZARNECKI i S-ka.

Masę woskową, oraz Farby olejne do zaprawy podłóg i posadzek, Farby do jaj, Ocet winny i Oliwę Prowancką, Wodę Kolońską, poleca

Skład farb i przetworów chemicznych
Stefana Kirszenstein
Nowy-Swiat 70. 630R

Mazowiecka 14.



Mazowiecka 14.

HERMAN & GROSSMAN

Skład Fortepianów, Pianin i Cottage - Organów

poleca instrumenty z nowym wynalazkiem

MODERATOR (PATENT)

mechanizm, który za przyściśnięciem kolanem przytłumia ton całego instrumentu do tego stopnia, że w miarę potrzeby słyszy go sam tylko grający, mechanika zaś zaoszczędza się przy ćwiczeniach na długie lata.

Wielki wybór instrumentów.

APOLLO, BECHSTEINA, BECKERA, BLÜTHNERA, FIEDLERA i t. d.

Sprzedaż na raty miesięczne od rs. 25 począwszy.

Wynajem instrumentów na dogodnych warunkach. 469r

FABRYKA ASFALTU

i Tektury dachowej asfaltowej ogniotrwałej,
Fabryka Posadzek, oraz Pomników i innych wyrobów z Betonu prasowanego,

J. PAUL

W WARSZAWIE,

poleca jako nowość Lak czerwony kamienny, do smarowania dachów tekturą asfaltową krytych, nadający im piękny kolor czerwony i nadzwyczajną trwałość. Wykonuje wszelkie roboty w zakresie przedsiębiorstwa wchodzące i posiada na składzie asfalt, tekturę asfaltową, lak asfaltowy, posadzki, płyty trotuarowe, misy itp. Osusza wilgoć w mieszkaniach sposobem francuskim, uznanym za najpewniejszy i najtańszy, z gwarancją. Kantor przy ulicy Bielańskiej № 4, w podwórzu na lewo, na parterze. 632R

☛ Połączenie telefonowe. ☚

Warszawska Parowa Fabryka Wód Mineralnych i Napij Gazowych, SS-rów THUGUT.

istniejąca przy ulicy ŚWIĘTOJERSKIEJ № 16,
nabyta została przez prowizorów farmacji

F. Cieszkowski i A. Schmidt

i po odpowiednim urządzeniu i przerobieniu maszyn, specjalnie do wyrobu wód mineralnych, mamy honor zawiadomić WW. PP. Lekarzy i Szan. Publickę, iż wszelkie zamówienia wykonywane będą z jak największą dokładnością i znajomością rzeczy i tem samem zasłużymy na uznanie, jakim cieszyliśmy się w ciągu lat wielu, tak tu w Warszawie, jak i w Cesarstwie.

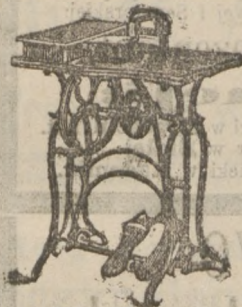
Przy czym posiadając motor gazowy o sile 4 koni, wszelkie zamówienia natychmiast jesteśmy w możności uskutecznić.

626R

F. Cieszkowski i A. Schmidt.

Fabryka WYROBÓW Srebrnych i Platerowanych JÓZEFA FRAGET w Warszawie,

ma honor podać do wiadomości Szanownej Publiczności, że z dniem 1 Kwietnia r. b., otwarty będzie w mieście KALISZU Skład Komisowy WYROBÓW Platerowanych, w którym wyłącznie wyroby tejsze fabryki, po cenach fabrycznych sprzedawanymi będą, — i że sprzedaż tychże wyrobów powierzona została p. M. LANDAU w Kaliszu. 410



Maszyny do szycia, na tygodniowe raty po rs. 1

Juljan Berg,

14. Mazowiecka 14. 484r

ORIENTALINE.

La Beauté de la Reine.

Mleko z Kaktusów Indyjskich, poleca się w tem przekonaniu, że kto raz jego użyje, to w przeciągu kilku minut, po spożyciu w lustro, przejdzie w zachwycenie, podziwiając czarowny objaw odrodzenia twarzy, chociażby grubej i smagłej, na najdelikatniejszy kolor, młodzieńczej, przezroczystej białości i piękności. — Użycie dostateczne co drugi dzień. — Kosmetyczny magazyn, Krakowskie-Przedmieście № 7 i w innych pierwszorzędnych Perfumerjach. Cena 2 rs. 50 k., z przesyłką rs. 2.50.

4711

CONFERENCEIST

(WODA LEŚNA).

uzuana przez Lekarzy za najlepszą, poleca się szczególnie do odświeżania powietrza w pokoju. — Do nabycia we wszystkich znaczących perfumerjach w Warszawie. 425R

Nowo-otworzony Magazyn Ubiorów Męzkich Józefa Domagalskiego,

Senatorska № 20, dla oszczędności na II-m piętrze od frontu, mieszkanie № 5, wprost kościoła 8-go Antoniego, Polecam się Szanownym Panom, a jako początkujący, wykonywam roboty elegancje i sumiennie, krój bardzo kształtny a ceny przystępne. — Przyjmuję obstalunki z własnych jako też i z powierzonych materiałów. — Wykończenie szybkie i staranne. 785

Pilki!!!

SPRZEDAŻ hurtowa i detaliczna u

F. Wierzbickiego i S-ki,

róg Wierzbowej i Trębackiej,
i w Filji Nowy-Świat, róg ulicy Wareckiej. 436r

Ceny zniżone.

Ceny zniżone.

LÓD

czysty, zdalny do każdego użytku, sprzedaje się z dostawą do mieszkań, od pół puda dziennie. Obstalunki pocztą lub posłańcem; wypłata z dołu 1-go następnego M-ca; cena puda kop. 25. Dla zakładów przemysłowych, biorących w większych ilościach, znacznie tańiej, (stosownie do umowy). Dostawa akurtna od 5-tej do 9-tej godz. rano. 597

Ig. Wallman.

Ulica Wilcza № 2B (dom własny).



PUDER Zabędzi,

z balsamicznych kwiatów ryżu, bez żadnych szkodliwych przymieszek, zaleca się jako najdelikatniejszy ze wszystkich innych z zastosowaniem wszelkich higienicznych danych, przylega do twarzy; służy, jako prawdziwa ochrona twarzy przeciw szkodliwym zmianom powietrza. W pudełkach metalicznych. Cena pudełka 40 kop. i 1 rs. z przesyłką rs. 1 k. 50; z puszką 1 rs. 50 kop.; z przesyłką rs. 2; Skład w magazynach Dobrzańskiego, Krakowskie-Przedmieście № 7 i Nowy-Świat № 41. 438r

Budynek Fabryczny

z obszernym placem, mieszkaniami, szopami w miejscu fabrycznym, blisko środka miasta, od 1 Lipca do wynajęcia lub nabycia na własność. Wiadomość w kantorze p. B. Werner, Królewska № 6. 521

Najtańsze Bury

zlewowe, żelazne lane, gliniane, glazurowane i żelazne kute patentowe; krany, wentyle, szluzki, miski emalowane, płyty ścienne, surowe i emalowane; postumenty żelazne pompowe i wodociągowe, kłozoty etc.

53 Nowy-Świat 53,

„WISŁA”

J. CHADZYŃSKI i K. SASKI.

Fabryka Hydrauliczna. 634

Poszukiwanym jest

Zarządzający przedsiębiorstwem leśnym,

do wykonywania dyspozycji właściciela, mogący złożyć kaucję do rs. 2.000. Warunki bardzo korzystne. — Oferty składać w Biurze Ogłoszeń Rajchmana i Frendlera, Senatorska № 18, pod lit. P. C. 635R

Do interesu fabrycznego

mającego znaczny obrót i od wielu lat prowadzonego przez niemieckiego specjalistę, postuluje się handlowo-wykonawczego

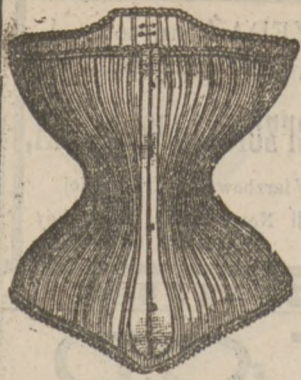
Wspólnika,

z 8—10.000 rs. kapitału. — Oferty pod lit. H. B. 23, składać w Biurze ogłoszeń pp. Rajchmana i Frendlera, Senatorska 18. 646R

Do wynajęcia od 1 Lipca 1885 r.,

SKLEP duży,

przy ulicy Szerokiej-Freta № 11, wprost apteki. Wiadomość u właściciela domu. 786



Największa Parowa FABRYKA GORSETÓW

założona w roku 1878.
Zwracam uwagę Szan. Publiczności, iż oprócz kilku tysięcy tuzinów wszelkich możliwych rodzajów gorsetów z prawdziwego fiszbinu i imitacji, **przygotowałem** na sezon wiosenny **specjalny gatunek** gorsetów, odznaczających się szczególnie dobrym fasonem i lekkością (cały bowiem gorset waży nie więcej nad 21 łutów).
Taniósć, trwałość i jaknajlepszy fason w połączeniu z najściślejszą sumiennością są i nadal moją dewizą, czem staram się zawsze zjednać sobie łaskawe względy Szan. Publiczności.
Z szacunkiem

Wilhelm Steiner,

Fabryka: Świętokrzyszka Nr 24. 444R

Ważne dla Pań Gospodyń.

Jako reprezentant jedyne chrześcijańskiego Składu, mam zaszczyt zwrócić uwagę, z powodu nadchodzących Świąt Wielkiej Nocy na nasze **nie fałszowane** posiadające wielką siłę fermentacyjną, a dotychczas nieporównane

DROŻDŻE

prasowane, Wiedeńskie

AD. IG. MAUTNERA i SYNA, z ST.-MARX, Wiedeń.

Drożdże te używane są w najznaczniejszych Piekarniach tak miejscowych, jak i w większych miastach prowincjonalnych, a to od lat 20 ku zupełnemu zadowoleniu. Codziennie świeże sprowadzają się z Wiednia, aż do Wielkiej Niedzieli.

SKŁAD GŁÓWNY

w Warszawie, Krakowskie-Przedmieście nr 81, 1-sze piętro, wprost kościoła po-bernardyńskiego, dawniej na rogu Miodowej i Senatorskiej:

Jan Uhlik, Reprezentant,

Filje na Prowincji:

Czarnecki w **Mławie.** | Liwran w **Siedlcach.** | Piscocki w **Brześciu Lit.**
Kleid w **Kaliszu.** | Nowicki w **Lublaniu.** | Rosner w **Białej.**
Menzel w **Włocławku.** | Pinkus w **Kutnie.** | Woźnicki w **Radomiu.**

PRZEDSIĘBIERSTWO

Robót Asfaltowych i Mozajkowych.

Fabryka Tektury Ogniotrwałej do krycia dachów,

Fabryka Posadzek ze sztucznego kamienia,

IGNACEGO GANTZWOHL,

wylewa asfaltem fundamenty, trotuary, bramy, podwórza, rynny bramowe.—Tynkuje asfaltem ściany od wilgoci.

Posadzki ze sztucznego kamienia, oraz roboty mozaikowe, wykonywa w kościołach, przedsionkach, sklepach, kapieniach itd., a **sprowadziwszy umyślnie do tych robot zdolnych majstrów z Włoch,** poleca trwałe i gustowne wykończenie takowych, w różnorodnych deseniach i kolorach.

Za trwałość i sumiennosc wykonywanych robót, jako też wszelkich reperacyj, tak w Warszawie, jak i na prowincji, właściciel fabryki daje długoletnią gwarancję.

Na Składzie: Asfalt Limmerowski, Gudron, Tektura asfaltowa, Gwoździe, Listwy trójkątne i Lak asfaltowy do tejsze; Smoła angielska, Płyty posadzkowe, Cement angielski itd.

Ceny bardzo umiarkowane.

Kantor: ulica Przejazd № 11. Fabryka: Nowolipie № 32.
Numer Telefonu 491. 757

Skład Win i Delikatesów

JULJANA ZAHORSKIEGO,

ulica Marszałkowska № 51,

poleca na zbliżające się Święta, wybór **Win Węgierskich,** wytrawnych i masiacy, oraz wszelkich innych zagranicznych, które pomimo **podniesionego cła,** sprzedawać się będą jeszcze po cenach dawniejszych, **Towary kolonialne,** jakoto: **Migdały Awola, Rodzenki sultañskie, Rodzenki duże i korynckie, Cykata geneueńska itp.,** tylko w najpiękniejszym wyborze, po cenach umiarkowanych. Przyjmują się zamówienia na **Pasztyty** ze zwierzyny w cieście.—**Piwo** Angielskie, Drozdowskie, Bielawskie i Pilzner oryginalny.—**Porter** Ang. oryginalny i beczkowy. Wszelkie marynaty hamburskie. W pokojach przy handlu wydają się Śniadania i Kolacje smacznie przyrządzane. 496R

Koniak leczniczy

FIRMY BARNETT & FILS w Koniaku, poleca SKŁAD WIN
R. ORŁOWSKIEGO,
przy ulicy Krakowskie-Przedmieście № 48, obok Hotelu Saskiego,
sprzedaje w 1/1, 1/2, 1/4 i 1/8 butelkach. 764



Dom Handlowy Dostawców Jego Cesarskiej Mości Jana Dmitriewicza Ryłownikowa i Synów.

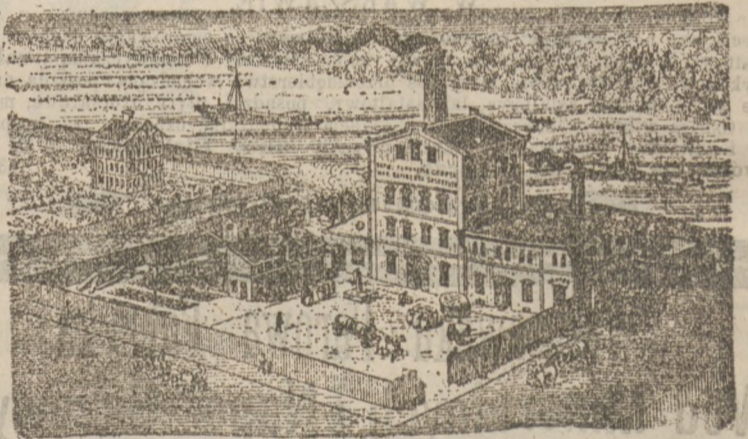
Mając od roku otwarty główny kantor i skład mąki **Krupezatki** w Warszawie przy ulicy Królewskiej Nr 14, ma honor zawiadomić Szanowną Publiczność, iż dla wygody kupujących **makę Krupezatkę** w najlepszym gatunku, pochodzącą z własnego mechanicznego walcowego młyna, sprzedaje hurtownie i detalicznie w workach i woreczkach 5-o pudowych, 2 i pół pudowych i 1-o pudowych, 20, 10 i 5 funtowych. Worki i woreczki są opłombowane, co ochrania kupującego od wszelkich malwersacji w gatunku i wadze, a przyklejona na woreczku karteczka z ceną, usunie wszelkie nadużycia i da możność sprawdzenia takowej z cennikiem w głównym kantorze wywieszonym. — **Maka żytnia pytłowa** własnego wyrobu znajduje się także w składzie.

Zamówienia na większe partje z Warszawy lub z prowincji, uskuteczniane być mogą za pośrednictwem głównego kantoru, który w razie potrzeby dostawę zarządzi wprost z młyna, położonego przy stacji Głuszkowo na kolei Kursko-Kijowskiej.

Najnowsze doskonale krajowe Zapalki „MAGENTA,”

Tuzin pudełek 10-cio groszowych salonowych, 45 kop.
20 80
Pudło duże wiedeńskie (przeszło 3,000 zapalek "salonowych), 30 kop

Dość doskonale a tanie!
Główny skład hurtowy i detaliczny, u
S. GLIŃSKIEGO,
67. Nowy-Świat 67. 572r



Warszawska Rafinerja Spirytusu

w Warszawie, ulica Dobra № 16,
zawiadamia, że urządziła przy swej fabryce oddział fabrykacji słodkich wódek i si-
kierów sposobem wyższej dystalacji bez użycia olejków, używanych przeważnie do-
tychczas do fabrykacji słodkich wódek. Otrzymane tym sposobem wyroby odznaczają
się wybornym smakiem i w niczem nie ustępują wyrobom zagranicznym, a przytem
ceny ich, nie są wyższe od cen, w ogóle u nas za krajowe wyroby praktykowanych.

Aby dać możność przekonania się o dobroci powyższych wyrobów **Warszawska Rafinerja Spirytusu** odstępuje próbną skrzynkę, zawierającą **20 dużych butelek** w poniżej wymienionych gatunkach za **rs. 12 kop. 50,** bez względu na to, że podług następującej specyfikacji ceny wynoszą:

1 butelka	Angielska gorzka	65
2	Alasch Kimmel	2 —
2	Orange	1 —
1	Nalewki Kijowskiej	3 —
2	Cognac	2 20
2	Rum de la Jamaica	1 50
1	Redłowski	1 —
1	Chinois	90
1	Spirytusu	60
1	Alembik № 4	1 35
1	Crème de Mocca	1 65
1	Benedyktyny	1 35
1	Crème de Rose	1 35
1	Anisette de Bordeaux	1 10
1	Absynth	21 65

Opakowanie 1 20
Razem rs. 22 85

Nadmienia się przytem, że próbną butelki i skrzynka, w rs. 1 kop. 20 przyjmowane napowrót będą.—Dla ułatwienia przesyłki pieniężnej przyjmowane będą marki stemplowe lub pocztowe za gotówkę.—Korespondencje upraszamy nadsyłać pod adresem: „Warszawska Rafinerja Spirytusu,” przy ul. Dobrej № 16. 800

