





Przez ukaz rządzącego senatu z dnia 2-go kwietnia r. b., starszy inspektor drukarni w Warszawie, rada dworu Preobrażenski, posunięty został do rangi radcy kolegijskiego.

### WIADOMOSCI BIEŻĄCE.

Na zasadzie Najwyższej zatwierdzonego zdania rady państwa z 5-go czerwca 1884-go r. wszystkie kasy zaliczkowo-wkładowe, utworzone przez towarzystwa na zasadach wzajemnej pomocy, jako to: miejskie, wiejskie, rzemieślnicze, robotników i inne, obowiązane są do wykupywania patentów handlowych, odpowiednio do kapitału obrotowego i tak: przy kapitale wyżej stu tysięcy rubli obowiązane są wykupywać patenta I-ej gildji za rs. 565; przy kapitale od 20 do 100 tysięcy rubli patent II-ej gildji za rs. 95; przy kapitale od 5 do 20 tysięcy rubli świadectwa na drobny handel za rs. 25; przy kapitale nie przenoszącym rs. 5-ciu tysięcy bilc na drobny handel za 8 rs., nadto od wartości patentów mają być uiszczane procenta dla kasy miejskiej: od I-ej i II-ej gildji po 15%, od wszelkich innych po 10%. Zarząd miejski wezwał obecnie zarządy takich kas o wniesienie odpowiednich opłat gildyjnych.

Główny zarząd poczt i telegrafów zawiadomił nrzędy pocztowe, iż nie należy zatrzymywać ani konfiskować listów rekomendowanych i zwyczajnych z oznaczoną zawartością pieniężną, ale należy pobierać od adresatów przy wręczaniu takich listów podwójną opłatę asekuracyjną i 7 kop. za rekomendację.

W gub. warszawskiej z wyjątkiem Warszawy, wydano w ciągu r. 1884-go świadectw biletów handlowych: pierwszej gildji 24 rocznych i 3 półrocznych; drugiej gildji 291 rocznych i 26 półrocznych; na drobny handel z całkowitą opłatą 2,839 rocznych i 96 półrocznych, z połową opłaty 236 rocznych i 12 półrocznych; na handel rozwozowy 68 rocznych i 8 półrocznych; na handel roznośny 644 rocznych i 135 półrocznych; na przemysł mieszczański 1960 rocznych i 87 półrocznych; dla subiektów pierwszej klasy 89 rocznych i 2 półroczne; drugiej klasy 1089 rocznych i 105 półrocznych; biletów pierwszej gildji 31 rocznych; drugiej gildji 283 rocznych i 15 półrocznych; na drobny handel 4033 rocznych i 280 półrocznych.

Warsz. cub. wied. ogłaszają listę 160 kandydatów na sędziów gminnych i ławników z gmin: Bolimów (powiat łowicki), Międzyzł, Strachówka, Ręczaje, Rudzienko, Małopole (powiat radzymiński), Passy, Kaśki, Grodzisk, Radziejowice, Radziszów, Wiskitki (powiat błoński), Lucin, Dobrzyków, Czermno, Szczawin Kościelny, Łąck, Rataje, Kierozia i Sanniki (powiat gostyński), Lubień, Falbisz, Baruchów, Pikatków, Raski, Chocdecz, Kowal (powiat wrocławski), Lipie, Jazgarzew, Kąty i Czersk (powiat grójecki).

Z wprowadzeniem letniego rozkładu biegu pociągów na kolejach wiedeńskiej i bydgoskiej, kursować zaczęły pociągi pociągowe na linii obwodowej dla utrzymania bezpośredniej komunikacji pomiędzy kolejami lewego brzegu Wisły i związkowych z temiś odnogami żelaznymi prawego brzegu.

W ciągu ubiegłego tygodnia władza policyjna skonfiskowała 180 funtów cielęciny, 146 1/2 funtów zepsutych ryb, 8 garncy mleka zafałszowanego i 38 zgnitych pomarańcz.

Dyrekcja główna Towarzystwa kredytowego ziemskiego ogłosiła spis dóbr, zalegających w opłacie drugiej raty poborowej z roku 1884-go od udzielonych pożyczek. Dóbr tej kategorii, wystawionych na sprzedaż pierwszą, znajduje się: w obrębie dyrekcji szczegółowej warszawskiej 388, kaliskiej 405, radomskiej 298, piotrkowskiej 279, kieleckiej 259, lubelskiej 264, siedleckiej 205, płockiej 418, suwałskiej 138, łomżyńskiej 129. Ogółem zatem opóźniających się w spłacie drugiej raty pożyczki jest 2783 nieruchomości wiejskich.

Rada miejska dobroczynności publicznej zawiadamia, iż z zapisu ś. p. Tekli Świergockiej przypada w r. b. suma 458 rs. 40 kop. do rozdziału między sześć biednych wdów lub małoletnich sierot po zegarmistrzach, a w braku tychże między biednych zegarmistrzów lub terminatorów zegarmistrzowskich wyznania chrześcijańskiego. Podania z właściwemi dowodami wnosić należy przed dniem 30-ym czerwca r. b.

Kasa miejska przeznaczona w r. b. 25,380 rs. na wyasfaltowanie chodników na ulicach: Chłodnej, Zjeździe od zamku, Wolskiej od Młynarskiej, Prostej, Srebrnej, Łuckiej, Ptasiej, w alejach Ujazdowskich od Agrykoli do bramy ogrodu botanicznego, na Złotej między Zgodą i Marszałkowską, na placu

Zielonym od Rysiej do Marszałkowskiej i na Brackiej.

W dniu jutrzejszym, o godzinie 4-iej po południu, odbędzie się w mieszkaniu starszego sesja zgromadzenia rymarzy.

Z teatru i muzyki.

Dziś o godzinie 1-iej z południa na scenie teatru Wielkiego artyści opery i dramatu, oraz przedstawiciele Towarzystwa muzycznego zgromadzili się w celu uczczenia trzydziestopięcioletniej rocznicy artystycznej pracy Adama Münchheimera.

Koleżeńka ta uroczystość, odbywająca się w obecności prezesa i wiceprezesa dyrekcji teatrów, reprezentantów prasy i publiczności, rozpoczęła się od marsza z „Ottona Łuczniaka” odegranego przez orkiestrę, poczem zabrał głos p. Rapacki i w serdecznych słowach, wyrzeczonych w imieniu towarzyszy, ocenił zasługi jubilata i uzupełnił swoje przemówienie wierszem napisanym przez Lewandowskiego, najstarszego kolegę Münchheimera w zawodzie artystycznym.

Wrzuszony jubilata podziękował z sercem płynącym „Bóg zapłać”, a uroczystość zakończyła się wręczeniem Münchheimerowi pamiątkowego złotego medalu od kolegów, oraz pateczki dyrektorskiej od Towarzystwa muzycznego.

Rozchodząc się zgromadzeni żegnali jubilata uściśnieniem ręki i życzeniami, do którego Kurjer z całego serca swoje dołącza.

Dzisiaj odbyła się próba jeneralna z trzyaktowej krotoczwili tłumaczonej z francuskiego p. M. Ordonna p. t. „Jedynaczki papy Godin”.

Sztuka ta dana będzie jutro pierwszy raz na inaugurowanie sezonu letniego w teatrze Nowym.

W wykonaniu jej wezmą udział panie: Cieslińska, Czoznowska, Leszczyńska, Micińska i Sikorska, pp. Grubiński, Morozowicz, Nowicki, Sikorski, Sliwinski i Turczynowicz.

Zamierzone w dniu jutrzejszym otwarcie teatru Letniego w ogrodzie Saskim zależnym będzie od sprzyjającej pogody.

Widowisko wypełnią: wznowiony obr.zek: „Zbudziło się w niej serce” i komedia Jordana „Słomiany człowiek” z udziałem Żółkowskiego.

„Najpój miłosny” Donizettiego po kilkumiesięcznej przerwie ukaze się w przyszłym tygodniu na scenie teatru Wielkiego.

Oprócz „Napoju” repertuar operowy na tydzień przyszły zapowie „Violette” i „Zydówkę”.

Od piątku przyszłego tygodnia teatr Wielki zajmie na trzy tygodnie trupa meiningenska.

Rozdano do nauki jednakość komedję oryginalną p. t. „Za przykładem”, która wystawiona zostanie w przyszłym tygodniu w teatrze Nowym.

Poniedziałkowy koncert Z. Noskowskiego zapowiada się świetnie.

P. Arklowa śpiewać będzie arję z „Don Juana” oraz kołysankę Noskowskiego.

P. Barcewicz objął pierwsze skrzypce w tegoż kompozytora trzecim kwartecie smyczkowym.

P. Michałowski wykona między innymi Noskowskiego „Kraawiaka”.

P. Czernicki zaśpiewa parę pieśni, chór żeński wykona dwa trzygłosowe śpiewy.

Oprócz tego p. Herz i sam koncertant odegrają świeżo skomponowaną „Fantazję góralską” Noskowskiego na cztery ręce.

P. Wł. Szymanowski objął wreszcie część deklamacyjną.

Jak widzimy, program obfity i nader zajmujący i ręczyć można, że ściągnie do sali koncertowej liczny zastęp publiczności.

Bilety są do nabycia w księgarni pp. Gebethnera i Wolffa.

Ogródki teatralne.

Do Warszawy poczynają już ściągać trupy dramatyczne koczujące.

Kapłani przenośnie muzy liczą, iż zimowe niepowodzenie opłaci im ludność warszawska przepędzając na miejscu porę kanikuly.

Ze względu na upadającą tradycję ogródków należałoby najpierw pomyśleć poważnie o jakości repertuaru...

Dwa walne zebrania.

Na dzień jutrzejszy zapowiedziane są dwa walne zgromadzenia akcjonariuszów, a mianowicie warszawskiego Towarzystwa ubezpieczeń od ognia i banku dyskontowego.

Obydwa Towarzystwa odbywać będą obrady we własnych lokalach, o godzinie 2-iej po południu.

Gospodarstwo rybne.

P. Leon Przanowski, prezes spółki rybackiej związanej w r. z., zabiera się energicznie do prowadzenia powierzonych mu interesów towarzystwa.

W r. b. przystąpił do zakładania 8-iu nowych stawów w Kocku, majątku p. hr. Żółtowskiego, oraz

przedsięwziął roboty niwelacyjne w lesie żyrzyńskim, w nowoaleksandryjskim, z którego 600 morgów drzewa, rosnącego na bagnach i trzęsawiskach, zostanie zamienionych na jeden ogromny staw.

Obecnie budują tam kilkaset łoci długą groblę, wkrótce zaś przystąpią zapewne do bicia tawy, długiej na jedną wiorstę, celem przedzielenia stawu na dwa mniejsze.

Koszta melioracyjne wyniosą podobno sumę 5,000 rs., co włącznie z 12,000 rs., dawniej wydatkowanymi na roboty niwelacyjne, szlamowanie i oczyszczanie 10-iu mniejszych stawów, przedstawia okazałą sumę 17,000 rs., poniesioną po raz pierwszy na hodowlę ryb w jednej i tej samej miejscowości Królstwa.

Wszelkie czynności techniczne w Żyrzynie i Kocku załatwia p. Rabik, rodem czech, nadzwyczaj zdolny nadleśniczy lasów p. Przanowskiego, hodowlą zaś ryb, t. j. wpuszczaniem zarybku, przesadzeniem ryb, i t. p. zajmują się rybacy sprowadzeni umyślnie z Górnego Śląska.

Na czas lata.

Dziś dowiadujemy się, że rozkład jazdy pociągów na kolei terespolskiej, ulegnie zmianie z d. 13-ym maja r. b. Będzie on ten sam co był w sezonie letnim r. z. i także z powozami wszystkich trzech klas.

Pewnież rozkład ten interesuje nie tylko zwykłych pasażerów z dalekich stron, ale i znaczną liczbę mieszkańców Warszawy, corok przemierzających lub zwiedzających okolice położone przy tej kolei, mianowicie na przestrzeni od Warszawy do Mroźowa, zatem zanim we właściwym czasie rozkład ten opublikowany zostanie przez zarząd drogi, przypomnijmy, że oprócz zwykłych pociągów, które odchodzić będą z Pragi codziennie, jeszcze w każde święto i w niedzielę mają być wyprawiane pociągi spacerowe, do których wykupywane bilety dają prawo bezpłatnego powrotu w tym samym dniu oraz codziennie pociągi tak zwane miejscowe, które wysyłane będą z Pragi o godzinie 5 minut 30, a wracać mają o godzinie 9 minut 5 wieczorem do Warszawy.

Obadwa te pociągi zawsze zatrzymywać się będą również jak osobowy i towarowo-osobowy na wszystkich przystankach, jak Rembertów, Demba, Ceglów, oprócz pocztowego, czyli kurjerskiego i wojskowego, które tylko na stacjach przystawać mogą po kilka minut.

Nowa numeracja domów.

Z powodu wprowadzania nowej numeracji domów, drukarnie i litografie otrzymały wiele obstarunków na reklamy, blankiety i bilety wizytowe.

Jeden z drukarzy powziął zamiar ogłoszenia nowej taryfy domów, z zestawieniem nowej numeracji z dawniejszą.

Będzie to chwilowo bardzo pożyteczny i pożądany podręcznik.

Prowizoryczny warsztat.

Z powodu niskiego stanu Wisły, na jednej z utworzonych wysep przewoźnicy założyli chwilowy zakład naprawy łodzi.

Istnienie warsztatu zależne jest zatem od stanu wody na Wiśle.

Warszawskie wiosłarki.

Grono pań, które w r. z. zawiązało między sobą rodzaj kółka wiosłarskiego, obecnie czyni przygotowania do kampanji letniej.

Zabawa żeglarska nie uprzykrzyła się widać paniom w ciągu jednego lata...

Welocypedysty.

Wyścig na welocypedach odbędzie się w połowie czerwca.

O palmę pierwszeństwa będzie się ubiegało pięciu wytrwałych jeźdźców na „bicyklach”.

Kwitnienie drzew.

W ogrodach miejskich drzewa owocowe okryły się bujnym kwieciem...

W zwykłych warunkach temperatury, perjod ten przypada o dwa tygodnie później...

Powrót.

Zaginiony syn obywatela z Kujaw J. W. ukazał się na horyzoncie Paryża i dał o sobie wiadomość rodzinie.

Podczas długoletniej służby na wyspie Jawie dorobił się znacznego mienia i, po załatwieniu kwestyj pasportowych, do kraju przyjazd swój zapowiada.

To się nazywa niespodzianka!

Postrach niewiast i dzieci.

W okolicach ulic Ludnej i Czerniakowskiej błądzi samopas człowiek, do połowy nagi...

Uciekając przed fikcyjną pogonią, biedak potrąca przechodniów, a nawet rzuca cegłą lub kamieniami. Jest to obłąkany pozbawiony wszelkiej opieki.

Czy nie możnaby umieścić go w szpitalu?









**Ważne dla pp. kupeców  
i PRZEMYSŁOWCÓW.**

Z powodu słabości zrórowa jest do sprzedania **Handel Galanteryjny** w mieście gub. Lublin, liczącym przeszło 40,000 mieszkańców. Handel powyższy egzystuje lat 6 i oprócz wszelkiej galanterji, ma poważny zbyt artykułów bielych, rekwizywnych, szewcarskich i t. p. Kapitału do powyższego interesu wymaga się od sześciu do ośmiu tysięcy rubli, reszta według umowy, spłaconą być może ratami jaknajogodniejszymi dla kupującego. Reflektanci zechcą zostawić swe adresy w Biurze Ogłoszeń, Senatorska 18, pod wyrazem «Lublin». 858R

**Ważne na czasie.**

Od 1 Lipca lub od 1 Maja, do odstąpienia lub wynajęcia

**Stajnia** na 12 iłów i **Sklep spożywczy z dystrybucją**, na przystępnej ulicy. Wiadomość: Włodzimierska № 3, kantor w g. 1064

**Nie ma już siwych włosów!**

KTO UŻYWA

**Eau Sallés.**

Płynem tym cudownym farbować można bez przygotowania, bez mycia, włosy na głowie i na brodzie, na ich naturalny pierwotny kolor, po jedno lub dwurazowym posmarowaniu, który trwa do 6 tygodni. — Posiada jeszcze tę zaletę, iż włosy wzmacnia i nie brudzi. Cena 2 flaszek **rs. 3.** — Główna sprzedaż w Warszawie u **Aleksandra Lipink**, Wierzbowa, róg Niecałej 1. 776R

**Gorzelnie**

po skończonej dzierżawie są do zbycia, dwa kompletne aparaty Pistorja za miedziane, kotły parowe żelazne popiawnej konstrukcji i potrzebne naczynia, wszystko w dobrym stanie, datne do użytku. Bliższa informacja listownie lub ustnie poważ można u p. F. Rembierz w Warszawie, Chmielna 18. 838R

**Białe i delikatne ręczki.**

Dawno znany i używany we wszystkich kształtach grysik z miedzianej mączki, służy do najpraktyczniejszych środków udelikatnienia i wybielenia twarzy i rąk. Można pracą tegoż czasu chemji, udało się mączkę tego grysiku połączyć z tuszem mydła, pod nazwą **Carmon. Białosc, czystosc, delikatnosc** twarzy i rąk, cechują użycie mydła Carmon. Główny skład tego mydła w Warszawie, w magazynach à la Renaissance: **Dojrzańskiego Krakowskie-Przedmieście** № 7. i **Nowy Świat** № 41. Cena 50 Kop. — Na prowincję wysyła się nie mniej jak 6 kawalków, bez kosztu przesyłki. 482r

**Wioskę tysiąc-morgową,**

przy koleji, nad rzeką splawną, z pięknym lasem i łąkami, wszystkie budynki nowe, z inwentarzem i intratą gotową, z uwzględnieniem wypłaty szacunku, powierzono sprzedać **Stanisław Leszczyński**, adw. przysięgły, Hotel Paryżski. 984

Znaczny zapas

**KOSZUL**

męskich pranych, z trwałych krajowych i zagranicznych materiałów, starannie wykończonych, z kołnierząmi, mankietami i bez ta-

lekwych.  
Sztuka rs. 1.35, 1.50, 1.70, 1.65.  
Sztuka rs. 2.—, 2.25, 2.50, 2.70.  
Koszule nocne i Kaesony z trwałych materiałów.

**Koszule dla Chłopców** oraz kołnierze i Mankety webowe, po cenach umiarkowanych poleca **Skład bielizny i pończoch**

**J. Natanbluta,**

22 Senatorska 22. 1028

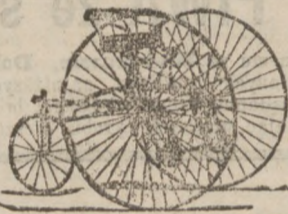
**FABRYKA TABACZNA**  
**Towarzystwa A. N. Bogdanow & C.**

W PETERSBURGU,

poleca **3 nowe** gatunki **Papierosów** wyborowych

„Princessa” w cenie rs. 1 za 100 sztuk.  
„Bajaderka” „ kop. 60, za 100 sztuk  
„Szalost” „ kop. 50, za 100 sztuk.

693R



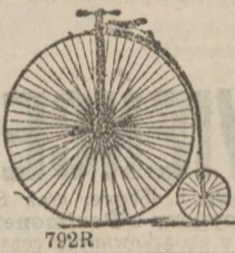
**Welocipedy.**

Wyciąg z CENNIKA

rozsyłanego na żądanie gratis i franco:

Post-Bicykle 80 rubli.  
Tourist-Bicykle 110 rubli.  
Tycykłe № 1 180 rubli.

Albert H. Curjel,  
WIEN,  
Elisabethstrasse 5  
AUSTRJA.



**Rs. 500 do 1,000,**

potrzebna jest pożyczka, na dobry procent, gwaraneja w zupełności zapewniona. — Wiadomość w Kantorze kaucjonowanym J. Łuczynskiego, róg Trębackiej i Krakowskiego-Przedmieścia. 1133

**Letnie Mieszkania**

na różne ceny, z wszelkimi dogodnościami, na Koszykach № 1. — Na miejscu pierwszorzędną mleczarnia, czysta woda, 300 kroków od stacji tramwajowej, swobodny spacer po całym parku. — Wiadomość w Kancelarji Muzeum Pszczelniczego. 1103

**Odlewnia Metalowych Tablic**

i numerów polejających na domy, nowej formy, 2 tablice na dom rs. 3.  
FABRYKA: Podwał № 32. 1096

**Suka wyzlica**

prawdziwa angielska (ponter) presse czarna, rok u jąca do sprzedania. Wiadomość: ulica Wielek № 7a, mieszkanie 14. 1156

**„HELENA”**

Krajowa Fabryka wyrobów z drzewa, poleca: krzesła, fotle i kanapeki dębowe różnych fasónów, z siedzeniem fornirowem amerykańskim, posadzkę i koła.

Główny Skład Rudnicki i S-ka, ulica Senatorska № 25. 891R

**Niemoc mężką**

w objawach spowodowanych głównie przez niszczenie skłki grzechów młodoci i nadużyciu daje się najpewniej i na zawsze usunąć za wskazówką jedynej rozpowszechnionej obecnie w wielu wydaniach książki p. t. Samozachowanie d-ra Retau. — Wydanie polskie rs. 1. (Wydanie niemieckie rs. 2). Setki czytających znajdują tu wyjaśnienie swych cierpień i odzyskać mogą, stosując się do środków leczniczych w książce tej podanych zupełną moc mężką. Po nadesłaniu franco należności wysyła również franco w kopercie księgarnia nakładowa Braci Biercy w Lipsku. 231R

**Obrazy olejne**

uszkodzone lub zanieczyszczone, restaurują się artystycznie, przy ulicy Chmielnej № 23, w lewej oficynie, na 2-m piętrze, mieszk. 16. Tamże są do sprzedania **Obrazy olejne**, otwarte do godz. 4-ej po południu. 1135

**Fabryka egzystuje lat pięćdziesiąt.**

Pragnąc rozszerzać dalej naszą działalność pięćdziesięcioletnią na polu fabrykacji tabaczej, zawiązaliśmy obecnie stosunki z odbiorcami Królestwa Polskiego.

Aby zaś zaskarbić sobie względy jakimi cieszymy się stale w Cesarstwie, przygotowaliśmy gatunki zastosowane specjalnie do wymagań miejscowych i z temi polecamy się Szan. Publicznosci Warszawskiej i prowincjonalnej.

**PAPIEROSY:**

„Wisła,” w cenie rs. 1 za 100 sztuk.  
„Granat,” „ rs. 1 za 100 sztuk.  
„Tureckie,” „ kop. 60, za 100 sztuk.  
**Tytonie** na różne ceny, od rs. 1 do rs. 6 za funt.

Wyroby nasze są do nabycia we wszystkich składach tabaczych i dystrybucjach.

**Kołobow i Bobrow,**

fabrykanci tabaczeni w St.-Petersburgu.

**Fabryka egzystuje lat pięćdziesiąt.**

**H. Cegielski, Trylski i S-ka,**  
**WARSZAWA, ulica MIODOWA 2,**

POLECAJĄ:

**Wapno** z kopalni Rudniki.  
**Cement** angielski i szlącki.  
**Worki** do zboża, **Wańtuchy** do wełny.  
**Wyżymaczki** amerykańskie do bielizny.  
**Masielnice** Lefeldta.  
**Widły** amerykańskie do nawozu, siana i snopków.

893R

**Główny Skład**

**Pieców Berlińskich Porcelanowych,**  
białych i starożytnych majolikowych,  
po cenach najniższych.

Wyłączny Skład Płyt Terrakotowych, najslawniejszej fabryki Villeroy & Boch, w różnych kolorach i deseniach, do posadzek: w kościołach, sklepach, werendach, korytarzach, kuchniach itp., do wykładania ścian pokojów: jadalnych, kuchni, kąpieli itp., po cenach fabrycznych. — (Verblendsteine). **Cegielki terrakotowe**, w różnych kolorach do obłożenia murów frontowych.

Próby, wzory i cenniki wysyłam na żądanie bezpłatnie.

**Maxymilian Cohn,**  
Warszawa, Orła № 7.

753R



**SKŁAD HERBATY**

**J. D. RABINOWICZA,**

ulica NALEWKI № 25,

egzystujący od lat 18 w tem samym miejscu, poleca się nadal łaskawym względem Szanownej Publicznosci. — Upraszam zarazem o zwracanie uwagi na firmę moją i własnoręczny mój podpis na etykietach, albowiem znajdują się ludzie nie sumienni, którzy takowe podrabiają.

819R

**J. D. Rabinowicz.**





# CIECHOCINEK

## Wody Mineralne jodowo-bromowo-słone

690 R położone  
w Królestwie Polskiem, gub. Warszawskiej,  
otwarte zostaną dnia 3 (20) Maja r. b.

Wody te znane z cudownych skutków w chorobach skrofalicznych, syphilitycznych, reumatycznych i kataralnych, skórnych i nerwowych, w chorobach kobiet, zapaleniach stawów, zastarzanych obrzmieniach i uszkodzeniach kości. W miejscu znajdują się hotele i wiele świeżo pobudowanych, z komfortem urządzonych domów, restauracje, cukiernia, czytelnia i gimnastyka. Teatr, koncerty i bale, a także orkiestra zakładowa uprzyjemniają gościom pobyt u wód. — Spacer pod tężniami nie tylko jest przyjemną rozrywką, ale i wpływ leczniczy wywiera na osoby oddychające powietrzem tężniowym zbliżonym do morskiego. **Kąpiele solankowe, błotno, tuszowe i parowe**, z natryskami zimnymi i ciepłymi, odpowiednio są urządzone. — Apteka miejscowa dostarcza potrzebnych lekarstw, a oddzielne składy wszelkich wód mineralnych naturalnych i sztucznych. — Oprócz lekarzy zdrowotnych, corocznie przybywa wielu wolno-praktykujących i tym sposobem pomoc lekarska dostatecznie jest zapewniona. — Kolejną **Warszawsko-Bydgoską** dojeżdża się do samego źródła

# NASIONA

świeże, w wyborowych gatunkach:

- Koński Ząb** oryginalny Amerykański, rs. 6 za centnar.
- Marchew past.** olbrzymia biała, ulepszona, rs. 20 za centnar.
- Buraki past.** Leutewitzkie, Oberndorfer i inne gatunki, rs. 18 do 25 za cent.
- Lucerna oryg. francuzka** prima, rs. 40 za centnar, oraz wszelkie inne

Nasiona pastewne, warzywne i kwiatowe.  
poleca po bardzo przystępnych cenach

## HERMAN GOLDENRING,

702R w Warszawie, przy ulicy Miodowej № 5.



### Fabryka Gorsetów

„Au bon marché”

Nr 4. Miodowa Nr 4.

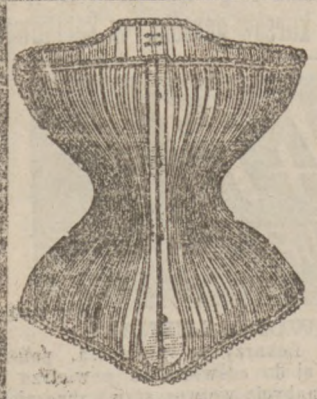
Ma honor donieść Szan. Publiczności, że przygotowała na sezon letni wielki zapas gorsetów à jour, które odznaczają się nadzwyczajną lekkością i świeżym fasonem francuzkim, takie gorsety



dzielowa, w wielkim wyborze z prawdziwym faszbinem, w różnych kolorach i gorsety atlasowe. — Fabryka wyrabia także gorsety dla osób chorych, jako to: dla osób utonnych, chorych na żołądek i na piersi, oraz dla nieznoszących brykii, w ogóle, wszystko to, co w zakresie specjalności tej wchodzi, oraz **SZELKI** do prostego trzymania się, dla uczniów, uczennic i osób dorosłych, szelki te przez wszystkich Profesorów zagranicznych, jako prawdziwie higieniczne zalecane są. — Za trwałość i akuratawność wykonania systemem francuzkim, fabryka ręczy.

### Fabryka Gorsetów „Au bon marché,”

926R ulica Miodowa № 4.



### Największa Parowa FABRYKA GORSETÓW

zaliczona w roku 1878. Zwracam uwagę Szan. Publiczności, iż oprócz kilku tysięcy tuzinów wszelkich możliwych rodzajów gorsetów z prawdziwego faszbinu i imitacji, **przygotowałem** na sezon wiosenny **specjalny gatunek gorsetów**, odznaczających się szczególnie dobrem fasonem i lekkością (cały bowiem gorset waży nie więcej nad 21 funtów). Taniocę, trwałość i jaknajlepszy fason w połączeniu z najciślejszą sumiennością są i nadal moją dewizą, czem staram się zawsze zjednać sobie łaskawe względy Szan. Publiczności. Z szacunkiem

### Wilhelm Steiner,

Fabryka: Świętokrzyszka Nr 24. 444R

### Kantor Wekslu i Interesów Bankierskich

## GABRIELA NEUMARK,

w Warszawie, Miodowa Nr. 3.

Wystawia przekazy na banki zagraniczne, jako to Wiedeńskie, Berlińskie, Paryżskie, Londyńskie i t. p.; daje zaliczenia na papiery wartościowe, na pożyczkę premijową po rs. 200, ułatwiając rozplatać nawet do rs. 5 miesięcznie; asekuruje Pożyczkę premijową od amortyzacji po kop. 60 od sztuki ze stemplem. W tym kantorze wyszły wygrane rs. 200,000, 40,000, 10,000 i pomniejsze. Zlecenia z prowincji wykonywa jaknajakuratniej. — Osoby nabywające pożyczkę premijową na raty za pośrednictwem agentów kantoru i pierwsze raty już na ręce tychże wnoszą, zechcą **RATY NASTĘPNE** nadsyłać wprost do Kantoru. 885R

## Skład Win i Delikatesów

# ALEKSANDRA BOCOQUET,

z dniem 1 Maja r. b., przeniesionym zostaje z Gmachu Teatralnego, do **hotelu Rzymskiego,** róg Nowo-Senatorskiej i Trębackiej. 924R

# OGŁOSZENIE.

Warszawski Zarząd Gubernjalny Akcyzy podaje niniejszem do wiadomości powszechnej, iż w sali posiedzeń Warszawskiej Izby Skarbowej odbywać się będzie w dniu 21 Maja (2 Czerwca) roku bieżącego, licytacja głośna, z relicytacją w trzydniowym odstępie, to jest w dniu 25 Maja (6 Czerwca) na sprzedaż części metalowych od zużytych przyrządów, służących do kontrolowania i mierzania spirytusu. Vadium żadne od przystępujących do licytacji wymaganem nie będzie, tylko po skończonej licytacji nabywcy przedmiotów na sprzedaż wystawionych będą obowiązani złożyć tytułem zaliczenia, dziesiątą część najwyższej ceny, przez nich zaoferowanej. Życzący przyjąć udział w licytacji winni podać do Izby Skarbowej stosowną deklarację, opatrzoną szesćdziesięcio-kopiejkową opłatą stemplową, przy załączeniu legitymacji swego stanu. Warunki szczegółowe dotyczące powyżej wymienionej licytacji, jakoteż wykaz sprzedających się przedmiotów wraz z oszacowaniem takowych, są do przejrzania w Izbie Skarbowej Warszawskiej każdodziennie, wyjąwszy dni świąteczne i galowe, w godzinach biurowych posiedzeń; — same zaś przedmioty do sprzedaży przeznaczone, okazywane będą interesowanym przez Warszawski Zarząd Akcyzy, w Warszawie, w domu pod № 3, przy ulicy Rymarskiej. 872r

### Nasiona Traw

# NASIONA TRAW

szczególniej w r. b. piękne i o wysokim procencie kiełkowania, które nabyłem u pierwszorzędnych producentów, tylko w wyborowych gatunkach, ze względu na kończący się sezon siewów wiosennych, nie chcąc pozostawiać remanentów na rok następny, polecam Szan. Panom Rolnikom, **robiąc przy większych zapotrzebowaniach, wszelkie możliwe ustępstwa i dostarczając franco, na wszystkie stacje dróg żelaznych, w obrębie gubernij Królestwa, z czego Szan. PP. Rolnicy zapewne skorzystają zechcą.** Wszystkie nasiona do Składu mego sprowadzane, poddaje analizie Warszawskiej Stacji Doświadczalnej.

## Herman Goldenring,

Warszawa, Miodowa Nr 5. 835R

### Zakład Leczniczo - Kąpielowy

# SŁAWINEK.

## Wody Mineralne Żelaziste Naturalne

o trzy wiorsty od Lublina.  
otwarty od 20-go maja do 20-go września.

Zarządzający Zakładem Dr. PODGÓRSKI  
Komunikacja nader ułatwiona omnibusami zakładowymi kursującymi kilka razy dziennie.  
WANNY nowe miedziane, sposób ogrzewania ulepszony, kąpiele rzeczne, prysznic, mieszkania umeblowane wygodnie, restauracja, bilard, czytelnia, sala balowa, gimnastyka, lekarz zdrowotny na miejscu. Wody mineralne naturalne i sztuczne wszelkiego rodzaju.  
**Geny kuracji i utrzymania.** Wpisowe od pojedynczej osoby rs. 4. **Abonament** z 15 biletów na wanny miedziane dla przyjezdnych, rs. 6 kop. 75. — Abonament z 15 biletów na wanny cynkowe dla przyjezdnych, rs. 5 kop. 25. **Mieszkanie** na dobę od 40 kop. do rs. 1 kop. 75. — **Obiad** w restauracji kop. 40. — **Catodienne** utrzymanie w restauracji rs. 1. 859R

Krakowskie-Przedmieście 53.

# FILJA

Fabryki Kapeluszy Słomkowych

# K. CUKIER,

Krakowskie-Przedmieście Nr 53, obok Cukierni p. Kocha, poleca się Szanownej Publiczności. 940R

Fabryka: Świętojerska Nr 20.

obok Cukierni p. Kocha.

Droga żel. Hannov.-Altenbek. **Kąpiele Pyrmont** Droga żelazna konna z kąpiel solankowych i dworca 5 min.  
Sezon od 15 Maja do 30 Września.  
Znane oddawna źródła żelaziste i słone.  
**KĄPIELE ŻELAZNE, SOLANKOWE, BŁOTNE i Rossyjskie Parowe.**  
Zamówienia na wodę żelazną i słoną adresować należy do Książ. Kantoru Zdrojowego; wszelkich objaśnień udziela Książęca Dyrekcja Zdrojowa. 854R



