

Cena Kurjera: W Warszawie: podana jest nagłówku numeru wieczornego. Na prowincji i w Cesarstwie: opłata za przesyłkę i koszt ekspedycji: rocznie rs. 3, półrocznie rs. 1 kop. 50, kwartalnie kop. 75, miesięcznie kop. 25. Oddzielna przedpłata na jedno tylko wydanie Kurjera przyjmować nie może.

# KURIER WARSZAWSKI.

Wychodzi i rozsyła się dwa razy dziennie na Warszawę i na prowincję. W niedziele i święta uroczyste wychodzi tylko rano, w poniedziałki i dni poświęcone tylko wieczorem.

Gena ogłoszeń: Reklamy: za jeden wiersz pierwszy raz 25 kop., każdy następny raz 20 kop. Nekrologja: za jeden wiersz 15 kop.

Zwyczajne i małe ogłoszenia w numerach porannych, z wyjątkiem niedzielnych i świątecznych, zamieszczane nie będą.

Ogłoszenia do Kurjera przyjmuje także Biuro Ogłoszeń Reichmana i Frendlera, ulica Senatorska nr 18.

Czwartek: Donata i Wiktora M. M. Piątek: Julji P. M. i Heleny. Sobota: Dezyderjusza Biskupa. Niedziela: Zesłanie Duchów i Joanny

Numer pojedynczy wieczorny kop. 5, poranny w dniu powszednim k. 3, w niedziele i święta k. 5.

Łzys: Paschalis Wyznawcy. Poniedziałek: Feliksa Kapł. i Eryka. Wtorek: Celestyna P. i Iwona W. Środa: Bernardyna Seneskiego.

Ogłoszenia i prenumeratę przyjmuje kantor Kurjera Warszawskiego codziennie od godziny 8-ej rano do 8-ej wieczorem, w niedziele i święta od godziny 10-ej rano do 1-ej w południe.

Wschód słońca o godzinie 4 minut 06. Zachód 7 47. Długość dnia godzin 15 minut 41. Przybyło 8 03.

Wschód księżyca o godzinie 6 minut 58 r. Zachód 10 46 w. Wysokość wody na rzecze Wiśle stóp 4 cali 3. Dzisiaj o godzinie 4-ej zrana ciepła 10° R

## ROK SZEŚCZDZIESIĄTY PIĄTY.

**Numer niniejszy wyszedł z druku o godzinie 6-ej rano. Następnym numer „Kurjera“ wyjdzie jutro po południu.**

### KALENDARZ.

**Imiona słowiańskie.**—Dziś Sławomira, jutro Wszeława.

**Koncerta:** Koncert Juljusza Laubego. (Dolina Szwajcarska—godzina 6 wieczorem.)

**Teatra:** Teatr Wielki: dziś dziesiąte przedstawienie trupy meiningenskiej: „Powieść zimowa“; jutro jedenaste przedstawienie trupy meiningenskiej: „Obóz Wallensteina“ i „Piccolominiowie“;—teatr Letni (w ogrodzie Saskim): dziś „Faust“;—teatr Rozmaitości: dziś „Hrabia rejent“, „Stary jegomość“ i „Inżynierowie jadą!“, jutro „O czem marzą młode panienki“ i „Dom otwarty“;—teatr Nowy (przy ulicy Królewskiej): dziś o godzinie 1-ej z południa przedstawienie charakterystyka, fizjognomisty i prestidigitatora p. Faustini (Dutkiewicza) i „Numer o dwóch kółkach“, wieczorem zaś „Jedynaczki papy Gaudin“ i „Werbel domowy“ (występ pana Staszewskiego) jutro „Boccaccio“. (Godzina 7 i pół wieczorem.)

### WIADOMOŚCI BIEŻĄCE.

Nowożyte wremja podaje wiadomość, że powziętym został zamiar utworzenia specjalnego ministerjum dla prowincyj położonych na krańcach państwa. Ministerjum to, zdaniem petersburskiego dziennika, powinno pozostać pod sterem meża stanu, czy wionego czysto rosyjskim duchem i umiejacącego w sposób zgodny z wymaganiami polityki rosyjskiej rządzić krajami, takimi jak Turkestan, Królestwo Polskie, Syberja i t. p. Do pomocy w spełnianiu tego zadania pomagają ma ministrowi rada złożona z byłych gubernatorów i polityków dobrze obeznanych z krajami pod zarząd ministerjum poddanymi.

Zarząd gubernjalny kielecki posiada sumę 71,489 rs. na naprawę w r. b. dróg szosowych. Z tego 27,710 rs. użytych zostanie na naprawę trzech

następujących dróg, a mianowicie 11,871 rs. na naprawę drogi pomiędzy Stepnicą i Staszowem, 5,600 rs. pomiędzy Buskiem i Korezynom i 10,322 rs. pomiędzy Zawierciem i Pilicą. Wymienione drogi mają długości ogółem 57 wiorst.

W gubernji mińskiej, według danych urzędowych za r. z. było 1,591,767 mieszkańców, a mianowicie 799,715 mężczyzn i 792,062 kobiet. Mężczyźni znajdują się w gubernji mińskiej w przewadze nad kobietami o 7,663. Niezwykle ten fakt tłumaczy nagromadzeniem wojska w tej gubernji.

Drugie półrocze naukowe w uniwersytecie warszawskim kończy się z dniem 11-ym czerwca.

Inżynierja kanalizacji dokonywa od kilku dni niwelacji ulic: Kruczej, Wspólnej, Hożej, Żórawiej, Pięknej, Wilezej i Nowogrodzkiej, pod któremi zbudowana będzie cała kondygnacja kanałów łączących się z głównym, biegnącym przez Nowy Świat i Marszałkowską.

W myśl wydanego rozporządzenia policyjnego, odbywają się teraz reperacje parkanów, odnawiania domów, przeróbki miejsc ustępowych itp. według wskazówek komisarzy cyrkulowych, którzy nadto są obowiązani dopilnować aby pomienione roboty bezwarunkowo najpóźniej do 13-go czerwca były dopełnione.

W ciągu zeszłego tygodnia policja skonfiskowała handlarzom 26 funtów zepsutych ryb, 6 funt. zgnitych jabłek, 3 3/4 garny podrobionego mleka, 1 1/4 garnca fałszowanej śmietany, oraz 2 wiadra zepsutej maślanki.

Magistrat warszawski wyasygnował 3,607 rs. 50 kop. na sprawienie nowych sprzętów dla tutejszego aresztu policyjnego.

W ciągu tego lata dokonane będzie gruntowne odnowienie szpitala Dzieciątka Jezus kosztem sumy 13,000 rs.

Pozostałe dotąd na Marjensztadzie drewniane stragany usunięte zostaną z dniem 13-ym września r. b.

Rada miejska dobroczynności publicznej przy-

znała z zapisu s. p. Józefa Krzyżanowskiego dziewięć wsparć w ogólnej sumie 70 rs. 32 1/2 kop.

Stróż domu nr 47 na Twardej, za przytrzymanie na gorącym uczynku kradzieży złodzieja, otrzymał od p. oberpolicmajstra 3 rs. nagrody.

Deklaracje na tegoroczną wystawę ogrodniczą, mającą być otwartą dnia 5-go września, nadsyłać można do zarządu Towarzystwa ogrodniczego (Chmielna nr 8) do dnia 1-go lipca.

Pomarańczarnia w Łazienkach królewskich otwartą zostanie dla publiczności dopiero w pierwszych dniach czerwca.

W dniu 3-im marca, o godzinie 2-ej po południu, odbędzie się w gmachu resursy kupieckiej ośmnaście zwyczajne zgromadzenie akcjonariuszów Towarzystwa kolei terespolskiej.

W sobotę, dnia 23-go b. m., o godzinie 8-ej wieczorem, w lokalu Towarzystwa popierania przemysłu i handlu, przy ulicy Ordynackiej, odbędzie się posiedzenie sekcji 5-tej, na którym rozbiezany będzie wniosek w przedmiocie wyjednanania cła wywozowego od fosforytów, makuchów i odpadków zwierzęcych i roślinnych, oraz także wnioski o wyjednanie cła od siemienia lnianego, oraz zwiększenia cła od kaszy, ryżu, oleju i oliwy maszynowej, a natomiast czasowego zniesienia cła wchodowego od maszyn pomocniczych młynarskich i kamieni młyńskich.

Z literatury.

Dwa ostatnie numera Echa artystycznego odznaczają się wielką rozmaitością.

Poważne studjum Wł. Bogusławskiego o estetyce scenicznej tem jest ciekawsze, że się ukazuje w chwili pobytu u nas teatru meiningenskiego.

Do działu artykułów teoretycznych należy także streszczenie pracy Helmholtza o „Sztuce i nauce w malarstwie.“

Oprócz tego znajdujemy w tych numerach po kilka artykułów krytycznych, odnoszących się do każdego z trzech działów pisma.

Część ilustracyjna zawiera między innymi reprodukcję obrazu Barriera z tegorocznej wystawy paryskiej, przedstawiającego śmierć Szopena.

## KRONIKA TYGODNIOWA.

Zbiór dowodów, że nie ma nic nowego pod słońcem. — Wydalenie zaś ludności znane było jeszcze w Egipcie. — Czy warto wyzajmniać się niemcom? — Przykład na teatrze meiningenskim. — Prawda i realizm, czyli dziwny wpływ tego teatru na p. St. M. Rz. — Nadzwyczajne dowody taniości prozku otwockiego. — Różnica między bogactwem, praktycznością i obywatelstwem. — Nowe ubezpieczenia i taksa na ludzi.

Rzeczywiście, kochany panie, świat tak niekiedy wygląda, jak gdyby, pod pozorami ciągłego postępu, tylko powtarzał dawno znane historie. Widać to nawet przy schyłku naszego wieku, o którym z wielką pychą mówimy: „wszakże to wiek XIX-tyl.“

Prawda, że mamy koleje żelazne, telegrafy elektryczne, pośpieszne prasy drukarskie, wodę sodową, jerkaliki i plyn przeciw nagniotkom, o którym dawniej nie słyszano. Ale za to w wielu wypadkach dopuszczamy się tylko plagiatu z bardzo starożytnych zwyczajów, urządzeń i wynalazków.

Turniury, bal krynoliny, znano za czasów trzydziestoletniej wojny; zaś malowanie twarzy, podmalowywanie oczu i bogate fryzury pędogowały wdzięki elegantów jeszcze w starym Egipcie i Asyrji. Toż samo można powiedzieć o malowaniu paznocy, co niby stanowi najswieższy wynalazek paryski, a naprawdę jest modą od wieków zapomnianą.

Nigdy nie słyszałam — utrzymuje pewna stara dama — ażeby kobiety ubierały się w helmy, strzela-

ły z fuzji do żywych istot, albo zatrzymywały w biegu rozhułkane konie, jak to robią dzisiaj.

Za pozwoleniem. A cóż robiły amazonki, owe damy w hełmach i zbrojach, które nie tylko strzelały do ptaków, ale nawet zabijały ludzi?

Palenie ciał zmarłych, co u nas z takim trudem wchodzi w użycie, u greków i rzymian było zwyczajem. Latarnia morska w kształcie posagu wolności, ofiarowana Ameryce przez Francję, miała poprzednika w kolosie rodyjskim, który także był olbrzymią latarnią w formie posagu.

Prawda, że Lesseps przekopał międzymorze sueckie, niemniej jest faktem, że o tej samej rzeczy myśleli faraoni i inżynierowie egipscy. Prawda, że francuzi chcą wybudować wieżę na 97 piętr wysoko, niemniej jednak egipcjanie zostawili po sobie 40 piętrowe piramidy, a legendowa wieża babilońska miała być jeszcze wyższą.

Słowem nie nowego pod słońcem, nawet — ostatnie pruskie rozporządzenie, wydalające polaków z granic państwa.

Co ci ludzie zrobili? Dla zwykłych śmiertelników nie zlego: pracowali tania, placili podatki, służyli w wojsku. Pomimo to są oni wielkimi przestępcami. Gdy bowiem, według państwowej statystyki, przyrost ludności niemieckiej winien wynosić 10% w ciągu dziesięciu lat, patrzcie co zrobili polacy.

Oto w rejencji kwidzyńskiej przybyło niemców tylko 3-4%, a polaków aż 8%; w Poznaniu pierwszych 2% drugich 10% — w Bydgoszczy 7% i 8% — w Opolu 9% i 10%. Krótko mówiąc: w wyliczonych miejscowościach ludność niemiecka nie wzrosła tak prędko jak chce statystyka, a polska

nie zmniejszyła się, jak wymaga interes polityczny. Więc — trzeba polaków usuwać.

Czy to zachęci niemców do sakramentu małżeństwa i do posiadania większej liczby dzieci? czy powstrzyma ich od emigracji do Ameryki? — czas pokaze.

Bądźco bądź mamy, napozór przynajmniej, całkiem nowy wynalazek. Natura sprawia, że ludność polska rośnie prędzej niż niemiecka i podobne fakta dotychczas traktowały się jako siłę wyższą. Od tej pory jednak natura będzie poprawiana, polski zalew doprowadzony do właściwego poziomu za pomocą — metody wydalen.

W XIX-ym wieku po Chrystusie jest to pierwsza próba tego rodzaju doświadczeń społecznych, ale jak wszystko na tym świecie, nie nowa. Coś podobnego bowiem robiono już w XX-ym wieku przed Chrystusem w Egipcie. Tam ludność żydowska mnożyła się nad normy statystyczne, więc także postanowiono przyrost jej ująć w karby, ale w sposób bardziej radykalny, bo za pomocą — topienia.

Jakże jednak dziwne są koleje losu. Żydzi na świecie istnieją do dziś dnia, żywi i zdrowi, a przezornych egipcjan widzimy tylko w postaci mumji! Zkąd brać mamy naukę, że poprawianie natury w pewnych wypadkach na nie się nie zda.

Zresztą prawa natury nieopatrzonej naszej protekcji, jak i nie lękają się pruskiego złego humoru. Co innego są prusacy, a co innego niemcy; co innego Hartman, który radzi „wyplenić“, a co innego Max Nordau, albo Windhorst, którzy przeciw temu protestują. Nareszcie, największe wybrki ze strony niemców nie powinny nam zamykać o-

I część muzyczna nosi znamię chwili, znajdujemy w niej bowiem jedną z kompozycji, wykonywanych u nas przez „estudianting“.

#### == Z teatru i muzyki.

\* Repertuar teatrów warszawskich zapowiada na tydzień bieżący co następuje:

*Teatr Wielki.*

Niedziela: dziesiąte przedstawienie trupy meiningeńskiej: „Powieść zimowa”; poniedziałek: jedenaście przedstawienie trupy meiningeńskiej: „Obóz Wallensteina” i „Piccolomini”; wtorek: dwunaste przedstawienie trupy meiningeńskiej: „Juljusz Cezar”; środa: trzynaste przedstawienie trupy meiningeńskiej: „Marja Stuart”; czwartek: czternaste przedstawienie trupy meiningeńskiej: „Marja Stuart”; piątek: piętnaste przedstawienie trupy meiningeńskiej: „Wilhelm Tell”; sobota: szesnaste przedstawienie trupy meiningeńskiej: „Wilhelm Tell”; niedziela: siedemnaste przedstawienie trupy meiningeńskiej: „Wilhelm Tell”.

*Teatr Letni (w ogrodzie Saskim).*

Niedziela: „Faust”; wtorek: „Rigoletto”; czwartek: „Robert djabeł”; sobota: „Straszny dwór” (występ p. Zegarkowskiego); niedziela: „Jawnuta” i „Don Kiszot”.

*Teatr Rozmaitości.*

Niedziela: „Hrabia rejent”, „Stary jegomość” i „Inżynierowie jada”; poniedziałek: „O czym marzą młode panienki?” i „Dom otwarty”; wtorek: „Rozbitki”; środa: „Nietoperze”; czwartek: „Bilecik miłosny” i „Przyjaciele”; piątek: „W starym piecu djabeł pali” i „Pieszoszek”; sobota: „Pozytywni”; niedziela: „Kato niezłomny” i „Hrabia rejent”.

*Teatr Nowy (przy ulicy Królewskiej).*

Niedziela: o godzinie 1-ej z południa przedstawienie charakterystyka, fizjonomisty i prestidigitatora p. Faustini (Dutkiewicza), wieczorem zaś „Jedynaczki papy Godin” i „Werbel domowy” (występ p. Staszewskiego); poniedziałek: „Bocaccio”; wtorek: „Za przykładem” i „Czy trzeba powiedzieć?”; środa: „Gifofé-Girola”; czwartek: „Maż debiutantki”; piątek: „Córka pani Angot”; sobota: „Jedynaczki papy Godin”; niedziela: „Zemsta nietoperza”.

\* W przyszłym tygodniu rozpoczynają się próby pamięciowe na scenie teatru Rozmaitości z komedji w 5-ich aktach Wl. Sabowskiego „Pół miliona”.

Sztuka ta będzie najbliższą nowością repertuarową.

\* Dziś Żółkowski występuje w „Starym jegomościu”.

Rzecz ta od roku nie była na repertuarze.

\* Dziś na scenie teatru Małego ostatnie przedstawienie magika p. Faustini-Dutkiewicza.

#### == Ze sztuki.

\* Na wystawie Towarzystwa zachęty sztuk pięknych ukazał się portret Adama Pługa.

Wizerunek odznacza się niepospolitem podobieństwem.

\* Na wystawie Towarzystwa sztuk pięknych w Petersburgu, powszechną uwagę zwraca obraz Kaź. Alchimowicza „Michał Gliński w więzieniu”, za który przyznano rodakowi naszemu premjum w ilości 250 rs.

ozu na to, że wielu rzeczy od nich uczyć się musimy. Uczmy się więc ich filozofji, muzyki, porządku, pracy, oszczędności, a—jak złego ducha—wystrzegajmy się ich zarozumiałości, nienawiści i nietolerancji. Mądrość bowiem i cnoty, nawet niemieckie, przeszezczone na nasz grunt, wydadzą błogosławione owoce; ale najbardziej staropolska nienawiść, nawet jako odwet, zatrulaby krew społeczeństwa i zepsuła jego ducha. Czas sam zrobi co do niego należy, bez naszych wywzajemnień się.

Zresztą mamy fakt wybornie ilustrujący prawdziwość tych poglądów.

Przyjeżdża do Warszawy trupa meiningeńska i zaraz nastężyło się pytanie: co robić? Czy, dla ukarania Niemców za to, że nas nie lubią, niechodź do teatru, czy za czyny p. Hartmana et Comp. zrobić odpowiedzialnymi meiningeńczyków, a wraz z nimi Szyllera i Szekspira? Czy też chodzić i przekonąć się, co też Niemcy zrobili dobrego dla teatru? Kwestji bowiem nie ulega, że trupa meiningeńska nie jest pierwszą lepszą trupą, jakie u nas można widywać w ogródkach, ale że to są reformatorowie sztuki scenicznej.

Publiczność wybrała lepszą alternatywę. Chodzi do teatru nawet a za to metylko bawi się, ale uczy. Dzięki meiningeńczykom, dowiedzieliśmy się z Wallensteina, jak wyglądał obóz w epoce trzydziestoletniej wojny, jak ucztą, jak ludzie ubierali się, jak mieszkali itp. Toż samo było z epoką Cezara. Słowem—przedstawienia te rozszerzyły i pogłębiły nasze wiadomości o czasach dawno ubiegłych, które znamy tylko z książek. Nadto zaś, co jest nie mniej ważne, dowiedzieliśmy się: co teatr może robić i czego mamy prawo wymagać od sztuki scenicznej. Sa-

#### == Z teatryku dobroczynności.

Obecnie pod reżyserją p. Wl. Szymanowskiego odbywają się codziennie próby dwóch przedstawień amatorskich, które mają być urządzone na korzyść przytulku dla ubogich matek i dzieci.

Sympatyczny cel przedstawień przyczyni się nieomylnie do ich powodzenia.

#### == Kolej elektryczna.

Donosiliśmy przed kilku miesiącami o bytności p. Klejforta, przedsiębiorcy wiedeńskiego, który powziął projekt zbudowania w okolicy podmiejskiej kolei elektrycznej.

P. Klejfort rozszerzawszy się w miejscowości, od swego zamiaru nie odstąpił, lecz chce dla swego przedsiębiorstwa uzyskać pewne przywileje rządowe i w tym celu przygotował warunki, które komunikuje rządowi gubernjalnemu dla zaopinjowania wyższej władzy, kompetentnej do udzielenia koncesji.

Jeżeli koncesja ta będzie uzyskana w ciągu miesiąca, p. Klejfort gotów jest bezzwłocznie przystąpić do robót, w nadziei, że przy pośpiechu mogą one być w połowie sierpnia ukończone.

Kolej elektryczna, według projektu, ma być przeprowadzoną od rogatek belwederskich do parku w Siesłach.

Nie znamy bliżej kosztorysu tego przedsiębiorstwa, które może funkcjonować tylko w porze letniej, mówiono nam jednak, że cały koszt wyniesie około 60.000 rs., włączając w to i małe tabor oryginalnej kolei.

Jako nowość, kolej elektryczna może mieć niezwykle powodzenie.

#### == Koszary mirowskie.

Kwestja oddania koszar mirowskich zarządowi miasta, wchodzi na dobrą drogę i zdaje się nie podlegać wątpliwości, że wkrótce rozstrzygniętą zostanie.

Wprawdzie koszary te pozostawały przez lat 50 w używalności władzy wojskowej, ale miasto praw swoich pomimo tego prawdopodobnie nie utraci, tem bardziej, iż do użytku tutejszego dywizjonu żandarmskiego oddało umyślnie na ten cel zbudowane nowe koszary.

#### == Z palacu brühlowskiego.

Biuro telegraficzne z chwilą przeniesienia do palacu brühlowskiego, będzie posiadało nader elegancki lokal.

Wybitniejsi warszawscy dekoratorzy, rzeźbiarze i sztukatorzy, przygotowują ornamentacje i dekoracje.

Nad drzwiami wielkiej sali będzie umieszczoną tarcza w stylu francuskiego *renaissance'u* podtrzymywana przez parę dzieci a nosząca na sobie godło elektryczności, zaś sufit głównego wejścia zajmie wielki plafon, wyobrażający Jowisza miotającego pioruny...

#### == Kasa zaliczkowo-wkładowa emerytów.

W dniu 31-ym b. m., w niedzielę, o godzinie 12 1/2, w południe, odbędzie się w sali magistratu doroczne walne zgromadzenie członków kasy zaliczkowo-wkładowej tutejszych emerytów.

Zebrań przedstawione zostanie sprawozdanie za

r. z. poczem dokonane będą wybory członków zarządu i komisji rewizyjnej.

#### == Emerytura w cukrowniach.

Otwarcie kasy emerytalnej przy kilku cukrowniach w Królestwie Polskiem, bliskie jest urzędywistnienia.

Inicjator p. E. czyni starania u władzy w tej ważnej sprawie.

#### == Dar dla kościoła.

Dowiadujemy się, iż grono dam tutejszych haftuje dywan dla kościoła katolickiego w Archan-gielsku.

Praca jest już na ukończeniu i w połowie przyszłego miesiąca odesłana zostanie na miejsce przeznaczenia.

Gdybyż ta przesyłka zachęciła innych do ofiarności na rzecz wspomnianego kościoła, któremu duzo jeszcze braknie do zupełnego wykończenia.

#### == Z Wisły.

Poziom Wisły, wzniosłszy się do 5-ciu stóp, powoli zaczął opadać.

Wczoraj wieczór wynosił on już tylko 4 stopy ponad zero.

Ze względu wszakże na padające obecnie ulewne deszcze, możliwym jest ponowny przybór Wisły.

#### == Flotylla.

Flotylla Towarzystwa wioślarskiego składa się obecnie z 32 łodzi; oprócz tego prywatnych łodzi, pozostających w zawiadywaniu Towarzystwa, znajduje się 15.

Łodzie Towarzystwa ze względu na budowę są następujące: 2 żagłówki, 7 hamburek dwuwiosłowych, 1 hamburka czterowiosłowa, 4 wery dwuwiosłowe, 2 wery czterowiosłowe, 4 skulingi (parówki), 3 kajaki, 2 wery ośmiowiosłowe, 2 półbaki czterowiosłowe, 2 gigi sześciowiosłowe, 2 gigi czterowiosłowe i 1 łódź parowa.

W liczbie łodzi prywatnych znajduje się: 1 hamburka czterowiosłowa, 9 hamburek dwuwiosłowych, 3 wery, 1 kajak i 1 skuling (parówka).

Flotylla Towarzystwa ma być pomnożona tego roku przez nabycie kilku nowych łodzi, już zamówionych za granicą.

#### == Śmiertelność w lutym.

W ciągu miesiąca lutego r. b. zmarło w Warszawie ogółem 879 osób, a mianowicie mężczyzn 439, kobiet 440.

W ogólnej liczbie zmarłych znajdowało się dzieci do lat pięciu 426, tj. 196 chłopców i 230 dziewcząt.

Pomiędzy liczącymi więcej niż pięć lat znajduje się od 51—60 lat 77 osób, od 41—50 lat 71; osób, które dożyły wyższego nad 80 lat wieku zapisano tylko 21, tj. mężczyzn 10 i kobiet 11.

Z chorób pomorkowych epidemicznych zmarło najwięcej tj. 58, z błonicy i krup, z tyfusu 20, ze szkarlatyny 17.

Główne miejsce pomiędzy innymi chorobami częściej się przytrafiającymi zajmują różne rodzaje chorób narzędy oddechania, na które zmarło 321 osób, czyli 158 mężczyzn i 163 kobiet.

W ciągu lutego zmarło nagle 10 osób, z tych 3 wskutek samobójstwa.

to rezultaty nie najgorsze, chociaż... zawdzięczamy je Niemcom. Cywilizacja bowiem, o ile jest cywilizacją, jest zawsze skarbem, bez względu na to z jakiego pochodzi: z Paryża, Londynu czy Berlina. Tak jak węgiel jest węglem, a żelazo żelazem, bez względu na góry, gdzie wykopano i hutę, w której je wytopiono...

Całkiem niespodziewaną korzyść z teatru meiningeńskiego odniósł pan St. M. Rz., jeden z naszych krytyków przysięgłych.

Przekonałem się—woła pan St. M. Rz.—„że realizm doprowadzony do absurdu (?) nie jest właściwszym wyrazem sztuki, że posiada ona inne środki wznioślejsze, które estetyka „zdrowego rozsądku” ma za nic itd.”

Ponieważ do mnie wypito, więc odpowiadam. Jakież to są owe „inne środki”, za pomocą których meiningeńczycy wywołali w p. St. M. R. „technię poezji, które uszlachetnia i podnosi?”

Takiego złudzenia prawdy, (mówi ten sam krytyk o kilka wierszy wyżej), jakie trupa meiningeńska ze sceny wydobywa, wyobrazi sobie niepodobna. Złudzenie to widnieje zarówno z całości sztuki, jak z jej części, szczegółów, akcesoriów—doprowadzone do ścisłości archeologicznej w tragedjach i dramatach, do drobnostkowości we wszystkich objawach akcji i życia.

Dosyć. Więcej na p. St. M. Rz. tak potężnie oddziaływa „prawda” i „ścisłość”? Na mnie też. Na przykład „Obóz Wallensteina” jest prawdziwy i w wykonaniu i w pomysle autora i dlatego jest piękny. Awanturnik Illo, szubrawiec i zdrajca Isolani, morderca Butler są prawdziwi i w wykonaniu i w pomysle i dlatego wywołują w widzu uczucie

piękna. Naodwrot zaś, Wallenstein Szyllera jest fałszywy, autor nie zrozumiał go, czy nie chciał zrozumieć i dlatego ów Wallenstein nie jest piękny, nawet w wykonaniu meiningeńczyków.

Dobrze, więc prawda jest piękna. Ale czemuż jest owa prawda? Właśnie jest ona tym samym „realizmem”, o który upomina się „estetyka zdrowego rozsądku”. Dlaczegoż więc p. St. M. Rz., tak miłujący „prawdę”—„ścisłość” i „drobiazgowość”, oburza się na „realizm”?

Wprawdzie p. St. M. Rz. nie kocha realizmu, tylko wówczas, gdy jest „doprowadzony do absurdu”. No, ale temu nie winien realizm, tylko—absurdum, owe absurdum, zbyt uczucie nawet w krytyce, a mimo to najgorliwiej uprawiane przez niektórych naszych krytyków, niestety!...

Potrąwszy o wstępną p. St. M. Rz. „realizm”, mogę przejść do kwestji proszku otwockiego.

Niedawno zwróciłem uwagę, że „otwocki proszek dołowy” tyle u nas kosztuje co piwo, a „spodium” tyle co chleb pyłowy. Otóż w odpowiedzi odbieram następujące wyjaśnienie.

Autór odnośnego listu zarzuca mi, że „porównawcze zestawienie cen” proszku, piwa i chleba nie jest metodą dobrą.

Sam zaś proponuje dwie lepsze.

I. *Metoda kosztów produkcji.*

„Aby otrzymać pud proszku dołowego, potrzeba wykopać 16 pudów torfu mokrego w cegielkach, takowe ułożyć w przewiewnym miejscu pod dachem, dla wysuszenia w ciągu kilku miesięcy, a następnie przerobić w szarpaczu, później w młynku, wynieść do szopy i wsypać do worka. Jest to więc produkt fabryczny i w stanie podatnym do użycia”



= Śmiertelność.

Liczba zmarłych w zeszłym tygodniu wynosi 245, a więc o 1 osobę więcej aniżeli w ciągu poprzedzającego tygodnia. Zapalenie płuc zabrało najwięcej ofiar, a mianowicie 50, suchoty 24, nieżyt kiszek 35. Z chorób zakaźnych rozwija się tyfus brzuszny, durzycia, na którą zmarło 10 osób, na błonicę 12, na odrę 11, na szkarlatynę 5.

= Napad na pocztę.

Z Brzeźnicy donoszą nam: „W dniu 13 maja, o godzinie wpół do czwartej zrana, pod samą Brzeźnicą ograbiona została poczta, idąca z Działoszyna.

Napastników było dwóch.

Zrzuciwszy powożącego pocztarka, wsiedli oni sami na bryczkę i skierowali się w stronę rzeki Warty.

Mieszkańcy jednej z okolicznych wiosek, Dworzowic, widzieli nawet jadących.

Jak tylko rozeszła się wiadomość o grabieży, kilkunastu wiościan, wsiadłszy na konie, rozbiegło się w rozmaite strony dla poszukiwania rabusiów.

Podobno poczta wiozła przesyłki pieniężne.”

= Sędziwy wiek.

We wsi Pełczyce, pod Siedlcami, zmarł w tych dniach starzec sędziwy, Wiktor Oszmiański, który dożył wysokiego wieku 109 lat.

Niebieszczak był zamożnym kolonistą.

Przeżył on wszystkie swoje ośmioro dzieci i doczekał się praprawnuków.

Oszmiański do ostatniej chwili zachował przytomność umysłu i czerstwość zdrowia.

= Dwie plagi.

Z Dubna korespondent nasz pisze co następuje:

„Pomimo przednówka i biedy pomiędzy ludem naszym, pijaństwo coraz szersze przybiera rozmiary w naszych okolicach.

Zdarzają się obecnie wypadki, iż gospodarz przepija całe swe mienie, a nawet porządniejszą odzież, a potem włóczy się, szukając jakiegokolwiek zajęcia.

Potworzyli się nawet usłudni pośrednicy, którzy specjalnie zajmują się wykupywaniem ziemi, marnowanej przez pijaków.

Drugą plagą, także nie nową, są ciągle kradzieże koni.

Złodziej, schwytyany na uczynku, po odsiedzeniu kary, wraca do swego rzemiosła.

Lud rozdrażniony, często doraźnie wymierza sobie karę.

Przed paru tygodniami złapanego złodzieja w jednej z sąsiednich wiosek włóścianie związali, przywieźli do wsi, a rozciągawszy przed karczmą, bili przez cały dzień, aż ducha wyzionął.

Sprawa ta wytoczona została przed sądy i ma być rozstrzygnięta wkrótce w Dubnie z udziałem przysięgłych.

W sprawie zamieszanych jest kilkudziesięciu gospodarzy.”

## Iwoniec.

Galicja jest bogatą w miejsca kąpielowe. Dość wymienić Szezawnicę, Iwoniec, Krynicę, Rabkę, Żegiestów, Morszyn, Lubień i inne, na dowód, że balneologia odgrywa tam ważną rolę. Niektóre z tych zdrojowisk są nawet licznie odwiedzane, pomimo że jest naszym niezbyt chwalebny zwyczajem ganic swojskie zakłady lecznicze, a zagraniczne bady pod niebiosą wnosić.

Do liczby cichych i nigdy niereklamowanych kąpielni należy Iwoniec, chociaż jego wody znane są wszystkim lekarzom, jako nieodzowne w wielu chorobach. Zakład ten istnieje przeszło dwa wieki i wówczas, gdy jeszcze nie znano kolei żelaznych, wożono już kołami wodę iwoniącą do Niemiec, Rosji a nawet Francji.

Prac literackich, ułatwiających poznanie Iwonicza, nie dałoby się także wiele wyliczyć. Pominąwszy artykuły w *Przyjacielu ludu* i *Lwówianinie* (1840), *Księżce świata* (1851), *Tygodniku ilustrowanym* i *Kłosach* (1866) i „Słowniku geograficznym” (t. III), oraz prace czyste naukowe A. Aleksandrowicza i prof. Radziszewskiego i rozprawy więcej lekarskiego charakteru drów Józefa Dietla, Bolesława Lutostańskiego, Adama Świrskiego, oraz niemiecką lreszurę Teodora Torosiewicza, pozostają tylko sprawozdania roczne lekarzy zdrojowych dra Zygmunta Bośniackiego i dra Klemensa Torosiewicza, egłaszane w latach ostatnich.

Niedawnymi dopiero czasami, pod datą zeszłego i bieżącego roku, ukazały się rzeczywiste przewodniki dla podróżujących do Iwonicza, pióra dra Klemensa Dębickiego i Władysława Belzy, na podstawie których kilka słów o tem zdrojowisku kreśliły.

Zakład iwoniński pod względem czystości, komfortu

i cudnych okolic nie ustępuje w niezem zagranicznym. Ma nawet tę wyższość nad niemi, że należy w całości do jednego właściciela, Michała hr. Żaluskiego, i wszystkie budynki rozrzucone wśród kotliny i na stokach gór, porosłych lasem szpilkowym, które ją z trzech stron otaczają, wzniesione są według jednako-wego planu, stanowiąc całość dobrze obmyślaną, składną i harmonijną. Temu też zawdzięczyć należy, że około 600 morg ładnego iglastego lasu otaczającego zakład, obrócono na pyszny park, urządzony przez jednego z najślawniejszych architektów ogrodniczych. Wszędzie można spotkać skały, djabelskie mosty, rwiące potoki, glorjетки, ławki, altanki.

Wszystko to jest dziełem świeżem, bo przed 10-iu jeszcze lata były tam tylko skały i urwiska.

W miejscu gdzie rzecznica się skręca, były dawniej tylko rozpadliny i trzęsawiska, dziś wznosi się wspinały, dwupiętrowy budynek, nazwany „bazarem”, którymby się szczyliły każde zagraniczne kąpiele, a fotografie jego rozchodziłyby się w tysiącznych egzemplarzach.

Łazienki obszernie, murowane, podzielone na dwie połowy, jedna dla mężczyzn a druga dla kobiet, urządzone są z wielką elegancją, nie brak nawet dywanów i dzwonek elektrycznych. Oprócz tego Iwoniec posiada jeszcze łazienki borowinowe, oraz łazienki drugiej i trzeciej klasy, te ostatnie przeznaczone głównie dla ludności izraelskiej.

W obszernym hotelu, mieszczącym kilkadziesiąt numerów i czytelnię z mnóstwem dzienników, mieści się obszerna sala balowa, bardzo gustownie udekorowana, w której po 1:0 par staje do mazura i kotyljona.

Ogółem w Iwoniezu zakład ma do użytku gości przeszło sześćset obszernych pokoi i śmiało może pomieścić 4 do 5,000 osób, a urządzeniem swoim może śmiało rywalizować z szlaskimi i czeskimi źródłami. Dość przytoczyć zdanie oficerów jeneralnego sztabu anstrjackiego, robiących pomiary w okolicy, którzy ze zdumieniem wyznawali, że nie marzyło im się nawet, aby tak wspaniały zakład kąpielowy mógł istnieć w Galicji.

Urządzone w zakładzie wodociągi pozwalają skrapiać w ciągu kilku minut wszystkie place i ścieżki, co się powtarza kilka razy dziennie.

Handel zostaje w ręku chrześcijan i pod kontrolą zarządu, który nie pozwala na wyzyskiwanie gości.

Najważniejszą, a może jedyną ujemną stroną Iwonicza jest brak lekarzy. W drugim sezonie, od 20-go czerwca do 20-go sierpnia, kiedy najczęściej chorych, zaledwie dwóch ich praktykuje, a niepodobieństwem jest prawie, by mogli wszystkim wystarczyć. Pod tym względem reforma jest konieczną i przynajmniej dwaj jeszcze lekarze, gdyby chcieli zamieszkać podczas lata, będą mieli dosyć zajęcia i dochodów.

W r. b. Iwoniec ma już swoją stację kolejową linii transwersalnej. Jedzie się do niego najpiękniejszą częścią kraju. Droga prowadzi wśród okolicy górzystej, gdzieś tam na wierzchołku błyszczy jeszcze śnieg, kaskady i potoki z przerażającym szumem spadają w przepaść, odwieczne drzewa pną się po skałach i cały krajobraz, dziwnie piękny, robi wrażenie imponujące. Natura wysiliła się na tę część Galicji i obdarzyła ją tak bogato, że śmiało może rywalizować z najpiękniejszymi widokami Tyrolu.

Cichy i skromny Iwoniec, gdyby znajdował się w Niemczech lub Francji, byłby znanym na obydwóch półkulach, a tysiące turystów dla samego poznania i podziwiania zjeżdżałoby do niego.

K.

### WSKAZÓWKI PRAKTYCZNE.

#### Ekonomiczny proszek dezynfekcyjny

Mając na względzie zbliżające się upały letnie, sprzyjające rozkładowi nagromadzonych po... specjalnych miejscach... nieczystości, obok tego, co już w tej materji było powiedziane przez innych, uważamy za konieczne kwestję tę poruszyć i z naszej strony. Teoria „mikrobo-mjasmów”, rzucająca właściwe światło na przyczyny tyłu chorób, a wreszcie zlowrogie widmo cholery, jest najlepszym argumentem, przemawiającym za czystością powietrza w mieszkaniu, a ztąd nieodzowną koniecznością nienustającej dezynfekcji tych wszystkich... miejsc, które z natury rzeczy będąc zbiornikiem szkodliwych wyziewów zatrują powietrze w bliższym i dalszym sąsiedztwie. Podajemy przeto mieszaniinę, która ze względów ekonomicznych zasługuje na uwagę; działa również skutecznie, a przygotowana sposobem domowym, co się daje uskutecznić z wielką łatwością, kosztuje znacznie mniej, jak każda inna, używana w tym celu. Należy zakupić w składzie materiałów aptecznych i zmieszać na wagę: siarczanu wapna 130 części, siarczanu żelaza 100 części, siarczanu cynku 5 części, węgla drzewnego w proszku, utartego w domu, 5 części. Zmieszać wszystko dokładnie. Kilka łutów tego proszku,

zrzuconego codziennie do dołu, neutralizuje wyziewy w zupełności.

— Złożono w redakcji *Kurjera Warszawskiego*.

— W dniu 17-ym ma'a r. b., jako w 11-tą bolesną rocznicę śmierci s. p. męża mego, jenerał-majora Loescheru von Herzfeld, składam i ubli 3 na wpisy dla niezamożnych uczniów.

## NEKROLOGJA.

† S. p. Joanna z Now'ebich **Wojcikowska**, wdowa po aptekarzu, przeżywszy lat 70, po krótkiej lecz ciężkiej chorobie, zasnęła w Bogu dnia 16-go maja 1885 r. Pozostałe w smutku dzieci i wnuki zapraszają krewnych, przyjaciół i znajomych na wyprowadzenie zwłok w dniu 19-ym maja, to jest we wtorek, o godzinie 5-ej po południu, z kościoła św. Antoniego przy ulicy Senatorskiej, na cmentarz powązkowski odbyć się mające. —1779—

† S. p. Agnieszka z Palezewskich **Mackiewiczowa**, wdowa po obywatelu ziemskim, opatrzona św. sakramentami, przeżywszy lat 80, zakończyła życie dnia 15-go maja r. b. Pozostała rodzina zaprasza krewnych, przyjaciół i znajomych na żałobne nabożeństwo odbyć się mające w dniu 19-ym maja, to jest we wtorek, o godzinie 11-iej zrana, w kościele św. Krzyża, oraz na wyprowadzenie zwłok tegoż dnia i z tegoż kościoła zaraz po skończonem nabożeństwie, na cmentarz powązkowski. —563—

† S. p. Zuzanna z Lesłów **Plewńska**, poddana austriacka, zmarła wczoraj. Zwłoki przeprowadzone będą z kościoła św. Antoniego przy ulicy Senatorskiej na Powązki dziś, to jest w niedzielę dnia 17-go maja, o godzinie 2-ej po południu, na które zaprasza się krewnych i znajomych. —1780—

† S. p. Teodor **Batycki**, dymisjonowany sztab-kapitan, urzędnik kancelarii warszawskiego jenerał-oberpolicmajstra, po długiej i ciężkiej chorobie, przeniósł się do wieczności. W smutku pogrzebani rodzice i rodzina zapraszają krewnych, przyjaciół i kolegów na wyprowadzenie zwłok z cerkwi Uspieńskiej przy ulicy Miodowej, w niedzielę, to jest dnia 17 maja, o godzinie 3-ej po południu na cmentarz prawosławny wolski. 3—1773—

† Jako w pierwszą bolesną rocznicę śmierci s. p. Franciszka **Wdziękońskiego**, odbędą się msze święte za spokój duszy jego w dniu 19-ym maja r. b., to jest we wtorek, o godzinie 7-ej zrana w kościele parafjalnym w m. Skierniewicach, gdzie spoczywają zwłoki jego we własnym grobie; zaś o godzinie 11-ej zrana, w kościele św. Józefa Oblubieńca (po-karmielickim) na Krakowskim-Przedmieściu w Warszawie, na które pozostała w ciężkim smutku żona zaprasza żyjących i prosz o wstąpienie do Boga. —1778—

† W dniu 19-ym maja, to jest we wtorek, jako w czwartą rocznicę śmierci s. p. Adolfa **Mosliera**, b. litografa, odprawi się nabożeństwo za jego duszę w kościele Wszystkich Świętych na Grzyłowie, o godzinie 8-ej zrana, na które pozostała żona z synami zaprasza żyjących. —569—

## Z Cesarstwa.

Niespodziewany zwrot w sprawie afgańskiej, która o ostrego zakroju wojennego nagle przeszła do pokojowej pogadanki dyplomatów w Londynie, zwrócił uwagę podejrzliwej prasy europejskiej, że porozumienie mogło nastąpić „na szerszych podstawach”, a mianowicie na pewnych zmianach terytorjalnych nie w samej tylko Azji Środkowej. Myśl tę szczególnie rozwija *National Ztg*, o której wywodach *Nowoje wremja* tak pisze: „Sądząc z tonu dziennika berlińskiego, takie porozumienie na szerokiach podstawach sprawa mu nieco niepokoju. Dziennik ten podejrzewa, że porozumienie angielsko-rosyjskie może być skierowane przeciwko Turcji. Utrzymuje, że od wycieczki p. Gladstone'a do Kopenhagi, Rosja jakoby niejednokrotnie czyniła zabiegi o nawrócenie Anglii na wiarę rosyjskiej polityki bałkańskiej. Na dowód tego przytacza pewny artykuł, przypisywany pierwszemu ministrowi angielskiemu, a właśnie roztrząsający pytanie, czyby nie należało Anglii w taki sposób porozumieć się z Rosją, aby pierwsza skorzystała na tem w Indjach, a druga na półwyspie bałkańskim? Dziennik berliński mniema, że na to pytanie możeby najlepiej zdołała odpowiedzieć dyplomacja turecka, lecz ta jest znaną ze sztuki milczenia.” *Gadatliwe Now.* w tym razem nie występuje z żadnymi ze swej strony uwagami.

O wysłanniku jen. Lumsdena, członku komisji granicznej w Afganistanie, p. Condie-Stephenie, przybyłym obecnie do Londynu dla dawania wskazówek podczas układów o granicę, dzienniki petersburskie takie podają wiadomości: Przed dziesięciu laty p. Stephen przyjeżdżał do Rosji i bawił czas jakiś w okolicach Moskwy, w domu pewnego parocha, dla praktycznego wyuczenia się języka rosyjskiego. Po powrocie do Anglii, p. Stephen przełożył na wiersz angielski, znany poemat Lermontowa „*Demon*”. Następnie przez lat trzy czy nawet więcej, był sekretarzem ambasady angielskiej w Petersburgu i dał się poznać z najlepszej strony w kołach towarzyskich stolicy.



sponsorowanych wojskowych i ich rodzin; rezultat z tego koncertu następujący:

- a) Przychód: 1. Za 666 biletów numerowanych do krzeseł rs. 1648 k. 30. 2. Za 240 biletów na galerje rs. 240. 3. Za programy rs. 162. 4. Z naddatków za bilety rs. 207 kop. 55. Razem przychodu rs. 2257 kop. 85. b) Rozchód: 1. Wnieiono do rady opiekuńczej zakładów dobroczynnych na ubogich o 666 biletów do krzeseł rs. 33 kop. 30. 2. Za najem krzeseł, oświetlenie gazowe i t. p. rs. 109 k. 25. Razem wydatkowano rs. 142 kop. 55. Pozostały zatem czysty dochód z koncertu, w kwocie rs. 2115 kop. 30, przelany został do komitetu wsparcia dymisjonowanych wojskowych i ich rodzin, za kwitem wydanym pod d. 22 kwietnia (4 maja) za № 102, przez kasjera tegoż komitetu, dziedzicznego obywatela honorowego W. Istomina.

BIURO INFORMACYJNE

o nędzy wyjątkowej, sprawdzonej przez siostry miłosierdzia poleca miłosierdziu publiczności warszawskiej. Tamka № 25. Posiedzenie dnia 23-go kwietnia r. b.

Table with 4 columns: No domu, Ulica, Nazwisko lub iniale, and U W A G I. Contains various names and addresses like Piękna, Żurawia, Okopowa, Wilcza, Miedziana, Żytnia, Wolska, Pawia, Dziekana, Krzyw. Koło, Zajęcza, Czerniako., Nowak Zuzanna, Praga, NowPraga.

Kurator szpitala starozakonnych w Warszawie podaje do wiadomości, iż w ciągu I-go kwartału r. b. wpłynęły następujące ofiary na rzecz tegoż szpitala:

Od pp. Zofii Braunstein i Ignacego Bernsteina dla chorych wychodzących ze szpitala celem uzezenia pamięci zmarłej ich matki rs. 50, od p. Adlera rs. 9, od p. Lewka Gefullhaus... (Detailed list of donors and amounts)

Ofiary w naturze: Od p. M. Stiefsona 48 zielonych sznurów z chwastami, od W. Chwata 50 misek blaszanych, od L. Springera 15 koder wełnianych, od Lessera Levy 2 głowy (5 1/2 funta) cukru świętecznego, od p. Flory Nelkenowej 2 koldry, 2 piernaty, 4 poduszki (używane) i niektóre przedmioty opatrunkowe, od p. Rozjy Taśmy 3 kubki fajansowych i jedna kopa kubków glazurowanych, 25 tuzinów łyżek blaszanych i 24 dzbanków, od pani Rosenbergowej kraczek gumowy (używany).

Za powyższe ofiary kurator szpitala składa niniejszem szlachetnym ofiarodawcom uprzejme podziękowanie.

„KRAJU“ petersburskiego № 17 wyszedł z druku i zawiera: Słowo wstępne: Z tygodnia. W sprawie podatku od renty. Sprawy bieżące: Zatarng anglo-rosyjski. Jubileusz przywileju dworskiego. Korespondencje „Kraju“: z Wiednia, p. G. Smólskiego. Z politycznego świata. Ostatnie wiadomości. Dział bieżący: Ziemia i kolonie słowiańskie. Przegląd prasy. Wiadomości bieżące. Kronika petersburska. Z Warszawy. Z prowincji. Kronika ekonomiczna. Doniesienia.

DZIAŁ LITERACKI: Pamiętniki Dembowskiego, V, p. J. T. Autor „Alastora“ Shelley, p. Jana Kasprowicza. Nowości literackie (Kosiba, prof. dr Antoni „O namietnościach“, p. A. Mg; Józef Rogosz „Dzisiejsi bohaterowie“, p. t.). Kronika powszechna. Odcinek: Matka, nowela angielska. Ogłoszenia. —93—

CYRK CINISELLI.

Dziś i codziennie

Wielkie Przedstawienia

Występ nowo-przybyłych artystów. — Szczegóły w programach. — Początek o godz. 8. (532)

Warszawski rzeczny Yacht-Club.

W niedzielę d. 17 maja, o godz. 5 po południu (562)

WIELKI KONCERT.

Echa muzycznego, teatralnego i artystycznego nr 84 i nr 85 wyszły z druku i zawierają: Estetyka sceniczna, przez Wł. Bogusławskiego. — Sztuka i nauka w malarstwie, według Brücke'go i Helmholtza II. — O konserwatorjach muzycznych, przez J. Kleczyńskiego. — Ruch literacki we Francji, przez W. Janickiego. — Pośmiertne dzieło Wiktora Massé, przez Z. Sarneckiego. — Ogólne przepisy d.a.a. „detystów“, pr. J. Kl. — Śmierć Chopin'a, kopia obrazu Parriasa (ilustracja). — Dokumenta w sprawie konkursu na pomnik Mickiewicza. — Teatr meiningeński I, przez B. Zadzkiego. — Wystawa pastelistów w Paryżu, przez Z. Sarneckiego. — Dyrektorowie Wielkiej Opery w Paryżu, przez W. — Pokusa, rzeźba Adalberta Concetti (rysunek). — Listy z Paryża przez Z. Sarneckiego. — Kostjumy i przybory meiningeńczyków, przez J. — Przegląd muzyczny. — Przegląd dramatyczny. — Kronika (teatr — muzyka — rozmaiści — nekrologja). — Nowości muzyczne. — Feljton: Tylko sława, nowela przez Hajotę. — Pierwszy pojedynek. — Ze wspomnień dziennikarza (z francuskiego). — Dodatek nut: „Los Amigos“ wale studentów hiszpańskich. Prenumerata kwartalnie rs. 2, z przesyłką rs. 2.50. Adres redakcji, Senatorska 18. (566)

Zawiadamiam niniejszem, iż na żądanie pp. wystawców i osób chcących dać ogłoszenia i wiadomości statystyczne do katalogu wystawy, termin przyjmowania takich przedłużam tylko na dni trzy, t. j. do dnia 18 b. m.

Przyjmowanie ogłoszeń do kiosku na wystawie i na parkanach rozpocznie się z dniem 20 maja. Ulica Berga, 5-y sklep od Krak.-Przedm.

Wydawca katalogu Kazimierz Sulistowski. (558)

LECZNICA

przy ulicy Leszno nr 4.

- Od g. 10—11. Dr Kulesza, choroby wewnętrzne i wieku dziecięcego, oraz szczylenie ospy. Codziennie.
Od g. 11—12. Dr Stockmann, choroby kobiece. Poniedziałki, środy, czwartki i soboty.
Od g. 12—1. Dr Młeczko, choroby weneryczne i skórne, Codziennie.
Od g. 12—1. Dr Bondy, choroby wewnętrzne i wieku dziecięcego, oraz szczylenie ospy, codziennie.
Od g. 12—1. Dr Kępiński, choroby oczu, codziennie prócz świąt.
Od g. 1—2. Dr Sztembarth, choroby kobiece, codziennie prócz świąt.
Od g. 1—2. Dr Gabszewicz, ordynator kliniki chirurgicznej, choroby chirurgiczne i zębów, codziennie.
Od g. 1—2. Dr Władysław Zawadzki, choroby wewnętrzne (specjalnie nerwowe elektro i hydroterapia), codziennie.
Od g. 3—4. Dr Wikarski, choroby wewnętrzne, oraz wieku dziecięcego, poniedziałki, środy i piątki, prócz świąt.
Dr Bondy i Kulesza szczylią ospę humanizowaną przez siebie zebraną, w godzinach przyjęcia. Opłata za poradę 25 kop. —1672—

Dr Wiktor Oraczeński przeprowadził się do gmachu Warszawskiego Szpitala dla dzieci, Aleksandra 23—przyjmuje od 4-ej do 6-ej po południu. (570)

1758 Dr J. Bull, dentysta amerykański, zamieszkały w Brukselli, w przejeździe przez Warszawę w końcu bieżącego miesiąca zatrzyma się na czas krótki i udzielić będzie konsultacji w hotelu Europejskim. — O dniu przybycia zawiadomią oddzielne ogłoszenia.

Dyrekcja główna Towarzystwa kredytowego ziemskiego

podaje do powszechnej wiadomości, że dla ułatwienia odbioru należności za listy zastawne w dniach 19 (31) marca i 20 marca (1 kwietnia) r. b. wylosowane, jak nierniej za kupony w pierwszym półroczu r. b. do wypłaty przypadające, należność za te papiery, o ile przed dniem 29 maja (10 czerwca) r. b. złożone zostaną do sprawdzenia, wypłacaną będzie od dnia 2 (14) czerwca r. b., to jest przed terminem 10 (22) czerwca r. b., w którym należności o jakich mowa, stają się dopiero wymagalnymi.

W tym więc celu Dyrekcja główna przyjmować będzie do wcześniejszego sprawdzenia tak listy zastawne wylosowane, jak i kupony bieżącego półroczu, a to za rewersami z księgi sznurowej wydawanymi, poczynając od dnia 3 (15) kwietnia r. b. aż do włącznie do d. 28 maja (9 czerwca) r. b. codziennie, wyjąwszy święta, od godziny 10 ej zrana do 1-ej z południa. (570)

Prezes, Baron Mengden, p. o. Pisarza, Nowosielski.

Instytut leczniczo-gimnastyczny i szkoła fechtunku, Miodowa nr 3. Filja Aleja Jerolimiska nr 11. — M. Glszewski. (1708)

Dyrekcja główna Towarzystwa kredytowego ziemskiego

podaje do powszechnej wiadomości, że za listy zastawne wylosowane w dniach 19 (31) marca i 20 marca (1 kwietnia) r. b., oraz za kupony w terminie 10 (22) czerwca r. b. płatne, kasa główna Towarzystwa kredytowego ziemskiego dopełnia wcześniejszej wypłaty, codziennie, wyjąwszy święta, od godziny 10-ej zrana do 1-ej z południa, potrącając jedynie procent za brakujące dni, do oznaczonego powyżej terminu płatniczego w stosunku 5% rocznie. (469) Prezes, Baron Mengden, p. o. Pisarza Nowosielski.

Na ogłoszenie, zamieszczone w Kurjerze warszawskim, nr 131b, zawiadamiam osoby interesowane, że mieszkam w domu własnym, Ogrodowa nr 36a (stary 839) i przyjmuje wszystkich interesantów do 10-ej rano i od 2-ej do 4-ej po południu. Bronisław Turowski, Właściciel Fabryki wyrobów żelaznych.

(567) Naraty lustra sprzedaje fabryka zwierciadeł i ram, Maurycego Silberberga, Rymarska 6.

6 drzew pomarańczowych 7 łokci wysokości do sprzedania w Grodzisku. Wiadomość Ciemielna 9, w kasie kąpiel. (1719)

Mopsy młode do sprzedania

ulica Wielka nr 6B, stróż wskaże. (1703)

Rozkład jazdy na drogach żelaznych.

Table with columns: POCIĄGI, Odechdzą i Przychodzą (godziny i minuty), and routes like Warszawa-Wiedeńska, Warszawa-Bydgoska, Warszawa-Terespolska, Warszawa-Petersburska, Nadwiślańska do Kowla, Nadwiślańska do Miawy, Obwodowa z kolei Wiedeńsk., Obwodowa z kolei Terespolsk.

Pociągi spacerowe.

a) w każdą niedzielę i święto:

Do Skierniewic oraz stacji i przystanków pośrednich, pociągami odchodzącymi o godzinie 5-ej, 6-ej i 11-ej m. 0 rano, oraz o 3-ej m. 15 po południu. Powrót tylko oddzielnym pociągami, przybywającym do Warszawy o godzinie 11-ej m. 0 wieczorem.

b) w każdą sobotę i w przeddzień każdego święta: Do Ciochocinka, wyjazd każdym pociągiem kolei bydgoskiej, po cenach o 30% niższych, po wrót w poniedziałek lub nazajutrz po święcie, również każdym pociągiem.

tatki parowe odchodzą z Warszawy do Ploeka codziennie (oprócz niedziel) o godzinie 9 z rana. — Z Ploeka do Warszawy codziennie (oprócz poniedziałków) o godzinie 8 z rana. — Z Nowej-Aleksandrji (Puław) do Sandomierza w poniedziałki, środy i piątki o godzinie 5 min. 30 z rana. — Z Sandomierza do Nowej-Aleksandrji (Puław) we wtorki, czwartki i niedziele o godzinie 7 rana. — U W A G A. Bilety spacerowe do spotkania statku idącego z Ploeka po rs. 1 od osoby.

Statek „Zefir“ kursuje, utrzymując stałą komunikację pomiędzy Nowo-Aleksandrją (Puławami) a Sandomierzem. Odpływa z Nowej-Aleksandrji w niedziele, wtorki i czwartki o godzinie 5-ej z rana; z Sandomierza zaś z powrotem w poniedziałki, środy i piątki o godzinie 7-ej z rana.

## Dolina Szwajcarska.

w Niedzielę, dnia 17-go Maja r. b.

### KONCERT

## Juljusza Laube.

Marsz Koron. z op. „Die Folkunger” Kretschmera.—Uwertura „Stradella” Flotow. „Die Walkühre” Wagnera.—Wale Straussa. Solo na wiolonczellę, Serwego.—Uwertura „Taunhäuser Wagnera.—Fantazja z op. „Aida” Verdi.—Jota Aragonesa, Glinki.—Solo na trąbkę Otterera.—Uwertura „Norma” Bellini.—Potpourri, Conradi i inne.

Wejście kop. 30.

Początek o godzinie 6-ej.

### W Poniedziałek, d. 18 Maja r. b.

Uwertura do „Król Stefan,” Beethovena.—Cavillon, Scherza.—Marsz uroczysty, Czyczeryna.—Fantazja na harfie, Parisch-Alvars.—Rapsodia hiszpańska, Lalo.—Uwertura „Dmitrij Donskij,” Rubinsteina.—Nocturn, Szopena.—Potpourri z op. „Wesela Wojna,” Straussa.—Uwertura „Semiramida,” Rossini i wiele innych.

Wejście k. 30.

Początek o godzinie 7-ej.

## Promenada Belwederska.

Dzisiaj w Niedzielę 17 Maja r. b. wspaniała Noc Włoska, Koncert, Illuminacja. Początek o godz. 5 po południu. 1336

## Prośby

do wszystkich władz, redaguje Biuro Rady Honorowego Burby. — Ulica Marszałkowska № 144, wejście od Rysiej. 1322

## Lekcje Buchhalterji

poprawną metodą, udziela DAWISON, upoważniony przez Warsz. Okręg Naukowy Marjańska № 2B. 1320

Mam honor zawiadomić Szanowną Publiczność, że sprzedaję

## MLEKO prosto od krów

po 10 kop. kwarta, śmietanki kwarta 20 kop. Można dostać o godzinie 7-mej rano, o godzinie 1-ej w południe, o godzinie 8-mej wieczorem. — Na Krakowskim-Przedmieściu w ogrodzie pokarmelickim № 48, u ogrodnika obok skweru. 1328

## MŁODY CZŁOWIEK, rzemieślnik.

Mam zaszczyt prosić szanownych panów kapitalistów, o udzielenie pożyczki w ilości paruset rubli, na założenie pracowni, co dla mnie stanowić będzie dobrobyt i za co będę wdzięcznym do śmierci. Łaskawe osoby raczą złożyć swe adresy w kantorze tegoż piśmie pod literami M. P. 1329

## Ważne dla pp. Piekarzy.

Z powodu interesów familijnych, do odstąpienia bardzo korzystna renomowana Piekarnia z inwentarzem, istniejąca od lat 50-ciu w środku miasta. — Wiadomość w Kantorze Kurjera Warszawskiego pod lit. D. D. 1326

W Poniedziałek dnia 18 Maja, o godzinie 12-tej, w Kancelarji Lejb-Gwardji Grodzienckiego pułku Huzarów w Łazienkach, odbędzie się

## Licytacja na sprzedaż trzech drewnianych zabudowań.

Licytacja rozpocznie się od sumy 850 rs Kupujący obowiązany będzie złożyć wadium w ilości 300 rs. i nabywszy zabudowania, zobowiązuje takowe do dnia 7 Czerwca, zwrócić ziemię i zapłacić całkowitą sumę przystępując do rozbiórki. 1337

## Dystylarnia JULJANA FUCHS,

zawiadamia Szan. Publiczność, iż otworzyła skład swoich wyrobów, przy ulicy Marszałkowskiej róg Złotej № 34 1229

**Piotr Sliżyński** udziela lekcje tańców salonowych u siebie w domu, jakoteż po domach prywatnych pensjach sposobem najkrótszym wyucza w 20-kilku lekcjach, 6 tańców najpotrzebniejszych.—Podwał № 20, wprost eyrkułu.

**Białe i delikatne ręczki.**  
Dawno znany i używany we wszystkich kształtach grysik z migdałowej mączki, służy do najpraktyczniejszych środków udelikatnienia i wybielenia twarzy i rąk. Mozolną pracę tegoż grysiku połączyć z twardością mydła, pod nazwą **Carmen. Białość, czystość, delikatność** twarzy i rąk, cechują użycie mydła Carmen. Główny skład tego mydła w Warszawie, w magazyniech à la Renaissance: **Dobrzańskiego** Krakowskie-Przedmieście № 7. i Nowy-Swiat № 41. Cena 50 kop. — Na prowincję wysyła się nie mniej jak 6 kawałków, bez kosztu przesyłki. 482r

## LOKAL

zajmujący cały parter w domu hr. Klementyny Tyszkiewiczowej, przy ulicy Instytutowej № 1/1726i, do wynajęcia od 1-go Lipca r. b., składający się z 13 pokoiów, 2 przedpokoiów, kredensu, entresoli, waterklozetu, werendy. W suterenu: kuchni, wanny, pralni, 4 pokoiów, spiżarni, przytem drwalnia, stajnia, wozownia, skład na siano, piwnica, lodownia, góra, do tego należy ogród angielski z fontanną. Lokal obejrzeć można o każdej porze dnia. Warunki wynajęcia lokalu u rządcy domu, stół wskaże. 1281

**WYPRZEDAŻ Powozów używanych.**  
**FAETONY** w różnych fasonach, nowej konstrukcji 1220  
**KARETY** podwójne i potrójne.  
**KARETKI** małe do jednego konia. Kilka powozów nie odnowionych, kocz lando, kocz z fordeklem i t. p., w cenie bardzo niskiej, od **rs. 150.**  
**UPRZAŻ** z bronzami złotymi, jukier, szorki pół-węgierskie.  
**KUFER** damski do podróży, paryzki, lekki, na rolkach, siedło oryginalne, bity angielskie i szpiceruty.  
**FABRYKA POWOZÓW Romanowskiego, ulica Królewska Nr 19.**

**NAWÓZ** od 52-eh koni, każdego miesiąca jest do sprzedania. Życzący takowy kupić, raczą się udać dla zawarcia kontraktu na przeciąg czasu do 1-go Stycznia r. 1886, do kancelarji 3-ciej baterji Gwardji, mieszczącej się w koszarach Jerolimskich na Koszykach. 1298

Potrzebny jest **Wspólnik,** z kapitałem od rs. 10,000 do rs. 15,000, celem rozszerzenia bardzo korzystnego i od lat kilku egzystującego interesu. — Dla bliźszego porozumienia, uprasza się o składanie o ert w Kantorze Kurjera Warszawskiego pod lit. E. M. 1297

**NIEPRZEMAKALNE Plandeki i Płótno** odpowiednie na **werendy i namioty, wyrabia i poleca F. BIERNATH, w Warszawie, Senatorska 22, gdzie skład płócien. 1197**

**Urządzenie sklepowe, eleganckie, jesionowe,** do sprzedania. Wiadomość przy ulicy Wierzbowej, Hotel Angielski, w Składzie przybiorów podróżnych. 4283

**Niecała № 3.** Z powodu zwinięcia interesu **wyprzedaż obuwia damskiego i dziecięcego,** po cenach niskich, oraz całe urządzenie sklepowe. 1276

## Na Wystawę

Przyjmujemy zamówienia na **Gablotki i Szafki** starannie wykończone, po cenach umiarkowanych  
**Władysław Chudzyński i S-ka, Biuro techniczne i Warsztaty stolarskie, Chmielna № 25. 1214**

## Na Wystawę

W domu № 11 przy ulicy Świętokrzyskiej, w mieszkaniu № 7, jest do sprzedania stary



## Fortepian

z fabryki Buehholza, a dobry do nauki, za bardzo niską cenę, bo tylko 100 rs. 1279

Zakłady przemysłowo-chemiczne **LAKIERY-FARBY W. Karpiński & W. Leppert, Elektoralna 33. 157 R**

## BRANSOLETA

z brylantem, w Piątek dnia 15 Maja, zgubioną została w Łazienkach. Sumienny znalazca, raczy takową zwrócić za stosownym wynagrodzeniem, do mieszkania pułkownika Friedricha, przy ulicy Marszałkowskiej № 40. 1315

## CIECHOCINEK.

Dzieci potrzebujące kuracji w Ciechocinku, mogą znaleźć pomieszczenie i prawdziwie rodzicielską opiekę przy rodzinie izraelickiej z Warszawy. Warunki bardzo przystępne. — Wiadomość w restauracji B. Hekselmana. Nalewki № 11. 1314

## Bona freblówka,

Niemka, z lepszym wykształc. szkolnem, posiadająca patent szkoły Froebla, muzykalna, do umieszczenia na 120 rs. pensji i druga także, nie muzykalna, na 100 rs. pensji. — Blfred Jerzy Waliczak, Poznań. 1096R

## Panny służące.

biegłe w przykrawaniu i wszelkiem szyciu, oraz czesaniu, są zawsze do umieszczenia na pensję najniżej 75 rubli rocznie. — A. J. Waliczak, Poznań, 1095R

## Rodowita Niemka,

wykształcona, z dobrego domu, muzykalna, mogąca wyręczać panią domu w gospodarstwie, poszukuje miejsca bony. **Alfred Jerzy Waliczak, Poznań. (sub. R. N.).** Pensji wymaga 80 rs. 1089R

## Kilku bardzo zdatnych

i doświadczonych **rzadców gospod., ekonomów, gorzelników, oraz leśniczych,** tak żonaty, jak i bezżenny, zaopatrzone w chlubne świadectwa z renomowanych majątności, polecieć może od 1-go Lipca **A. J. Waliczak** w Poznaniu. Warunki, wysokość pensji, uprasza się podać łaskawie. 1098R

## Wykształcona Polka, R.1097

w wieku lat 20, z familji szlacheckiej, starannie wychowana, ukończyła wyższą szkołę żeńską, zna język franc. de wykładu, niemiecki do konwersacji, początki angielskiego, dobrze muzykalna, szuka zaraz miejsca nauczycielki do mniejszych dzieci, na 150 rs. pensji.—A. J. Waliczak, Poznań (sub. W. D.).

## Dwie młode Polki

z dobrem wychowaniem, mówiące po niemiecku jak rodowite niemki i znające szycie, do umieszczenia jako bony, na pensję po 80 rs. rocznie. Łaskawe oferty przyjmuje **A. J. Waliczak** w Poznaniu. 1094R

## Młoda Polka,

kształcona na wyższej pensji żeńskiej, osoba dobrze i skromnie wychowana, **muzykalna,** mogąca z korzyścią udzielać lekcji francuz, a **konwersować po niemiecku,** szuka posady do młodszych dzieci, na pensję 150 rs. rocznie. Pełniła już obowiązki. Łaskawe oferty przyjmuje **A. J. Waliczak** w Poznaniu, (sub. M. J.). 1088R

Korzystajcie z rzadkiej okazji i śpieszcie do znanego ze swej niezwyklej taniości **Składu towarów** przy rogu ul. Dzikiej i Nowolipek dom Brauna № 1, m. 4. gdzie odbywa się

wielka dotychczas nigdzie niebywała **sprzedaż LETNICH towarów,** po cenach nigdzie niepraktykowanych, a mianowicie: 1117  
**Cretony** kolorowe, prześliczne rysunki, po 12, 13, 14 i 15 kop. łok.  
**Cretony** kolorowe francuzkie rysunki cudowne po 15 kop. łok.  
**Cretony** gładkie, piękne kolory, najmłodniejsze, po 16 i 18 kop. łok.  
**Cretony** (Ecrue) szare, gładkie w kwiaty (Haute nouveaute) po 16 i 18 kop. łok.  
**Ecrue** płótno niewarowe, po 15, 16, 18 i 20 kop. łok.  
**Płótna** szare na mezzie letnie ubrania, po 15, 18 i 20 kop. łok.  
**Kalamionk** na mezzie letnie ubrania, po 20, 22½ i 25 kop. łok.  
**Melange** czysto wełniany na letnie ubrania po 25, 30 i 35 kop. łok.  
**Korciki** na letnie ubrania dla dzieci po 20 kop. łok.  
**Korciki** na letnie ubrania (wyborowe) po 25 kop. łok.  
**Korty** na paltociki i dolmany damskie po 65 kop. łok.  
**Korty** na mezzie garnitury (2½ łok. szer.) po rs. 1.35.  
**Korty** (Brystole) najmłodniejsze na damskie palta, żakiety i dolmany po rs. 1.25  
**Koldry** pikowe wyborowe po rs. 3.25.  
**Koszule** mezzie prane, praktyczne na lato po 90 kop.  
**Koszule** damskie z wstawkami i lam-gielami po 90 kop.  
**Chustki** duże spacerowe po rs. 3.  
**Chustki** do nosa tuzin rs. 1.  
**Ottomany** na dolmany, prześliczne, po kop. 75.  
**Bege** prześliczne prawdziwe francuzkie podwójnej szer. po 90 kop. i 1 rs.

## NAUCZYCIELKA POLKA.

młoda, z dobrej familji, młdej powierzechowności, znająca gruntownie jęz. francuzki, do słonek niemiecki, biegła w muzyce, szuka posady zaraz, na 200 rs. pensji. **Panięk** może kształcić do lat 12. — **Alfred Jerzy Waliczak,** Poznań (sub. M.). 1093R

## Kilku dobrze poleconych Nauczycieli domowych,

z rozm. stopn. wyszkt., jest do umieszczenia od każdego czasu, na pensję od 250—500 rs. Niektórzy są muzykami. **A. J. Waliczak** Poznań. 1090R

## Poszukują umieszczenia

od 1-go Lipca r. b.: **Kamerdyner** kawaler na 200 rs. **Strzelec** kawaler na 150 rs. **Lokaj** kawaler na 120 rs. pensji. Świadectwa jaknajlepsze. 1091R **A. J. Waliczak — Poznań.**

## APARTAMENT

wykwintnie urządony, położony w zdrowej powietrzu, składający się z siedmiu pokojów, kuchni, łazienki, piwnicy i wygodki ze zlewem, wodociągiem i dzwonymi elektrycznymi, o 12 oknach z frontu, z widokiem na sadzawkę Saskiego Ogrodu, w domu pod N 10[6]12E, przy ulicy Hr. Kotzebue, za zniżoną cenę do najęcia od 1 Lipca. Może być ze stajnią i wozownią. 1305

## Nauczycielka Polka,

biegła w języku francuzkim i niemieckim, tak do wykładu jako i do konwersacji, **muzykalna,** szuka posady na pensję rs. 300—350. **A. J. Waliczak, Poznań (sub. K.). 1092R**

**MAGAZYN Futer i Czapek**

**K. KONIŃSKIEGO,** przy ulicy Nowy-Swiat № 67, Mam honor donieść szanownej Publiczności, iż jak lat poprzednich tak i w bieżącym roku, przyjmuję latna na letnie przechowanie. Oraz magazyna jest **zapopatrzony w czapki wojskowe, uczniowskie i cywilne** w różnych gatunkach i fasonach z dobrych materiałów. — Przyjmuje także skórki różnych futer do wyprawy. 1275

## WYPRZEDAŻ

### Piór Strusich i Fantazyjnych, Tłomackie Nr 9.

Z powodu przeniesienia fabryki mojej z końcem b. m. z Tłomackiego № 9, na ulicę Czystą № 6 i potrzeby usunięcia dotychczasowych zapasów, obniżyłem ceny tychże już od dzisiaj

o 33  $\frac{1}{3}$  %

**Emanuel Sachs.**

1056R

Tłomackie Nr 9, w Warszawie.

## Instytut Wód Mineralnych

wprost Ogrodu Saskiego, przy aptece

Magistra Farmacji Leonarda Ziemińskiego,

róg ulicy Królewskiej i Marszałkowskiej, zawiadamia, że rozpoczął się sezon picia wód od 3 (15) Maja r. b., oraz że wydają się kąpiele mineralne, które mogą być przyrządzane w łazienkach lub w wannach domowych. 1100r

## Główny Skład Maszyn do szycia

SYSTEMU

# "SINGERA"

POLECA:

1. Nowe familijne maszyny do szycia, które przy zastosowaniu najlepszych przyrządów pomocniczych, są szczególnie praktyczne do użytku domowego, do białego szycia, krawieczyzny damskiej i fabrykacji gorsetów.
2. Maszyny średnie dla krawców.
3. Maszyny duże dla krawców i szewców. { z dużymi czółenkami.
4. Maszyny szewskie Mannsfelda.

Nadzwyczajne udogodnienie

Rozpłata po rs. 1 tygodniowo.

Wylączny Skład maszyn do szycia systemu „Singer” z zastosowanym przyrządem do obszywania dziurek, tak w najcieńszej webie, jak i w najgrubszej syberynie—Reparacje wykonywają się we własnym warszacie.

1006R

**K. KOPERSKI, Senatorska Nr 16.**

## Zakłady Przemysłowo-Górnice

### „BLIŻYN”

W skutek rozwiązania kontraktu w dniu 15 b. m. z p. Morytsem Neufeldem kupcem w Warszawie, przy ulicy Grzybów № 1079 zamieszkałym, na sprzedaż odlewów żelaznych z Fabryk Bliżynskich, mamy honorować do publicznej wiadomości, że wszelkie zamówienia tak na odlewy żelazne pasowane i nie pasowane, przyjmować będziemy jak dawniej bez żadnego pośrednictwa, pod adresem:

**Administracja Zakładów w Bliźnie**

przez stację kolei Iwangrodzko-Dąbrowskiej Bzin. 1193

## Magazyn wyrobów Jubilerskich, oraz Skład Zegarków

**M. J. AUGUSTYNOWICZA,**

Krakowskie-Przedmieście № 9 (róg Królewskiej), poleca:

Najnowszą biżuterję złotą i brylantową,  
**Bransolety, Krzyżyki,  
Brosze, Medaljony,  
Koleczyki, Pierścienie,  
Kolje, Szpilki etc.**

Wyroby srebrne:

**Papierońnice, Cygarnice, Dewizki męskie i damskie, Breloki, oraz wszelką biżuterję srebrną.**

**Zegarki w największym wyborze,**

z najlepszych fabryk Genewskich:

**Patek Philippe & Comp., Mermod Frères, Fritz Brandt, L. Sandoz & fils etc. etc.**

**Zegary Paryzkie:**

Stołowe, ściennie, podróżne, gabinetowe, regulatory, budziki etc.

**GWARANCJA DWULETNIĄ.**

CENY MOŻLIWIE NIZKIE STAŁE. 960r

Po 3-letniej przerwie na nowo otworzony

## SKŁAD ZAPALEK W. Dzisiewskiego,

ul. Marszałkowska Nr 145,

5-ty dom od ulicy Królewskiej,

ma zaszczyt polecić:

Zapałki krajowe i zagraniczne.  
Proszek Kajeny znany ze swej dobroci.  
Proszek Perski i Dalmacki.  
Proszek, Trociczki i Tynktura na mólę.  
Papier Molojad na niszczenie moli.  
Papier i lep na muchy.  
Powidła Indyjskie na szczury i myszy.  
Tynktura na płaskwy.  
Woda Kolońska własnego wyrobu, Ostrowska i zagraniczna.  
Perfumy, mydła toaletowe i pudry.  
Benzyna na balony i funty.  
Glazura do bucików krajowa amerykańska.  
Pochodnie pogrzebowe.  
Proszek Otwocki do waterklozetów 5 kop. funt.  
Proszek i Pomada, do czyszczenia metali i noży. 1253

## DOMEK

z morgą gruntu do sprzedania, nad rzeką Świdrem, o półtorzej wiorsty od stacji Otwock. Okolica leśna, 3 pociągi dziennie. Wiadomość u zawiadowcy stacji. Cena 3,000 rubli. 1248

SKŁAD  
Fortepianów  
i Pianin

**K. Fritzsche,**

Świętokrzyszka № 25, wprost Jasnej.

Fortepiany i Pianina nowe i używane, do sprzedania. Wynajem instrumentów na letnie mieszkania, na warunkach lat poprzednich. Struny do skrzypiec oryginalne włoskie.



## The Waverley Pens.



Obstalunki na najlepsze patentowane

**Pióra stalowe angielskie**

z fabryki

**Macniven & Cameron w Edynburgu,**

przyjmuje

**Rud. Küntzel**

w Warszawie, Erywańska 5.

Jest do sprzedania

## KOLONJA,

w powiecie Nowo-Mińskim, gubernji Warszawskiej, z zasewem, z inwentarzem żywym i martwym. Blizsza wiadomość przy ulicy Dobrej № 29, mieszkania 51. 1258

242R

**SZTUCZNE BRYLANTY**

Marji Drasch,

№ 4

Nowo-Senatorska

## Letnie Mieszkanie

w Młocinach, pod Warszawą położone w bliskości lasów, pięknego parku i Wisły, składające się z 2 pokoi, kuchni, spiżarni, piwnicy i stajni, jest zaraz do wynajęcia za umiarkowaną cenę.—Wiadomość w Piekarni, przy ulicy Nowo-Miłej № 37d. 1053R

## Tylko na czas krótki sprzedaż Bukietów i Wieńców MAKARTA,

oraz **PTAKÓW WYPCHANYCH,**  
w Alei Jerozolimskiej 23b,  
I-szy dom od rogu Marszałkowskiej, wprost  
Cukierni Zawistowskiego. 1005R

## ROLETY

do okien trwałe i tanie, płócienne, kolorowe i drewniane, poleca **Skład Obić papierowych** 970r  
**Seweryna Mazur i S<sup>ki</sup>**  
Plac Teatralny, obok Ratusza.

## INŻYNIER

z kilkunastoletnią praktyką zagraniczną krajową, obeznany z wszelkimi robotami geometrycznymi i konstrukcyjnymi, tak w polu jak i w biurze, poszukuje posady do jakiegokolwiek przedsiębiorstwa, lub urzędu budującego. Nadto poleca się także szanownym pp. interesantom do wypracowywania projektów i kosztorysów, jak również do prowadzenia wszelkich robót technicznych. Łaska we oferty uprasza się nadesłać pod lit W № 18, do Biura Ogłoszeń, Senatorska № 18. Blizsza wiadomość powziąć także można w Świętokrzyszkiej № 35, róg Marszałkowskiej 2 piętro, m. № 10, od godz 5½, do 7-me po południu. 1059R

## DO SKŁADU STANISŁAWA BAUMANN,

przy ulicy Elektoralnej № 5,  
naprzeciw Banku  
nadszedł świeży transport:

## CEMENTU

PORTLAND ANGIELSKIEGO,

Robinsa & Comp. w Londynie,

oraz inne marki Cementu angielskiego.

Cegły i Gliny ogniotrwałej,

Węgla kowalskich angielskich,

Tektury smołcowej.

Rur glazurowych i dren.

## KĄPIELE SIARCZANE 712R TRENCHIN-TEPLITZ.

„Perla Karpat” w Gór. Węgrzech, oddalona o 20 min. od Tepla-Trenchin-Teplitz stacji linii Waagthał; droga z Warszawy trwa 20 godzin. 32° R. Kąpiele najlepsze i najmocniejsze przeciw bólowi reumatycznemu i artretycznemu. Jednocześnie jest to przyjemna i tania miejscowość na letni pobyt posiada wielki piękny park, dobre mieszkania, dostateczną ilość restauracji z dobrą i taną kuchnią i napojami. Malownicza okolica. Początek sezonu 1 Maja. Progr. illustr. wysła bezpłatnie.—Książęcy Zakład Kąpielowy

## Znaczny transport DRENÓW

oryginalnych angielskich, wewnątrz i zewnątrz glazurowanych, średnicy od 3 do 24 cali, kolan, odnog i syfonów różnych wymiarów, nadszedł do Składu Cementu i Cegły ogniotrwałej Dawida Perla, Grzybowska № 21 i sprzedaje takowe najtańiej.

**Dawid PERL.**

Telefonu № 372. 947R

## MAGAZYN MEBLI

wielki wybór wykwintnych i skromnych świeżych fasonów.—Kupno i wynajem mało używanych. 4

**Załęski i S-ka,**

Marszałkowska № 63.

Dokładność i wykończenie firma gwarantuje.—(Ceny niskie ale stałe).





# FILJA

Z powodu szczupłości miejsca w magazynie moim przy ulicy Krakow. kie-Przedmieście № 15, otworzyłem przy ulicy hr. Kotzebue № 10, w domu p. Temiera,

## Filję Magazynu Mód

dla detalicznej sprzedaży **Kapeluszy Damskich i dzieciennych**, ubranych i nieubranych **Kwiatów, Piór** itp.—Przy tejże Filji została urządzoną

### Pracownia Sukien i Konfekcji Damskiej

przez znaną specjalistkę p. **Julję Bullkowską**, którą to filję polecam łaskawym względem Szan. Publiczności.

**EDWARD LOTH.**

## MIGRENY — BÓLE GŁOWY

### GUARANA

**PP. GRIMAULT & C<sup>o</sup>**  
APTEKARZY W PARYŻU

Jedno tylko pudełko tego roślinnego i naturalnego proszku, rozpuszczone w małej ilości ocukrzanej wody jest dostatecznym do wyleczenia najgwałtowniejszych bólów głowy, migreny i neuralgij. Wzmacniające i toniczne działanie Guarany czyni ją niezaprzeczeniem skuteczną przeciwko **rznięciom żołądka**. — SKŁAD W PARYŻU, 8, ULICA VIVIENNE I W GŁÓWNYCH APTEKACH.

## Kassa Zaliczeń (Lombard)

przy Sali Licytacyjnej Prywatnej  
**ul. Miodowa Nr 10,**

podaje do wiadomości, iż dnia 12 (24) Czerwca r. b. i następujących, od godz. 10 rano sprzedawac się będą przez licytację w lokalu Sali Licytacyjnej **zastawy** nie prolongowane w terminie właściwym.

1101r

WIECZNA PIĘKNOŚĆ SKÓRY OTRZYMUJE SIĘ PRZY UŻYCIU

## PARFUMERIE ORIZA

de L. LEGRAND  
Dostawca Rosyjskiego Cesarzkiego Dworu.

**BEAUTÉ ET JEUNESSE**  
**CRÈME-ORIZA**  
DE NINON DE LENCLOS

GRAND PARFUM  
L'Émission de plusieurs copies  
RUE S<sup>t</sup>HONORE, P.

Biel i udelikatnia skórę dodając jej przezroczystość i świeżość do najpóźniejszych lat. Ochronia od opalenia się, piegów i zmarszczek.

**ORIZA LACTÉ**  
LOTION ÉMULSIVE  
Biel i oświeża skórę, spędza i niszczy piegi.

**SAVON ORIZA**  
Doktora O. Réveil, najłagodniejsze mydło dla skóry.

**Ess-Oriza & Oriza-Lys**  
Najnowsze perfumy przyjęte i używane przez świat eleganci.

**ORIZA-POWDER**  
Ryżowy puder. Przy egający do skóry i nadający jej delikatność aksamitu.

Plus de Teintures Progressives pour Cheveux blancs

**ORIZALINE**  
nadaje włosom i brodzie bezwzględnie ich pierwotny kolor.

Do i po użyciu tego środka nie trzeba myć głowy, nie płami bowiem skóry i nie jest szkodliwym zdrowiu

SKŁAD GŁÓWNY, 207, RUE SAINT-HONORÉ, A PARIS.

## Wody Mineralne Naturalne.

### SKŁAD WÓD MINERALNYCH NATURALNYCH

przy Aptece pod firmą

## DRA T. HEINRICHA

W WARSZAWIE,

przy rogu ulic WIERZBOWEJ i SENATORSKIEJ istniejący.

Ma honor zawiadomić WW. Doktorów i Sz. Publiczność, że w ciągu dni ostatnich zoopatrzony został wprost ze źródeł we wszystkie **Wody Mineralne** tęgocznego czerpania: **krajowe, galicyjskie, szląskie, czeskie, austriackie, węgierskie, niemieckie, belgijskie i francuskie.**

Razem z wodami nadeszły do składu rozmaite artykuły z wód wyrabiane, jako to:

- Do kąpieli: **Szlamy, Ługi, Błota, Wyciągi, Mydła, Sole.**
- Do wewnętrznego użytku: **Pastyłki i Sole,** oraz **Podpuszczka Reinerntska** i czysty kwas mleczny do robienia serwatki.

Wskazówki o zachowaniu się przy kuracji wodami mineralnymi, broszury ze źródeł przesyłane o wodach mineralnych, jak również i cennik wód, wydaje na żądanie bezpłatnie. Powyżej wyszczególnionych wód, jak również i produktów ze składu mego dostać można w **główniejszych aptekach Królestwa i Cesarstwa.**

1070R

# !!!CYKORJĘ!!!

najsmaczniejszą i w najlepszym gatunku, z najlepszych korzeni magdeburskich wyrabianą, poleca z gwarancją zupełnej czystości dla Warszawy i prowincji.

**Fabryka Cykorji**  
**A. TOKAR w Warszawie, Solna 10.**



## KAPSUŁKI PP. GRIMAULT I K<sup>o</sup> z ROŚLINY MATICO

**GRIMAULT I K<sup>o</sup>, Aptekarze**

Skuteczność niezawodna w leczeniu **rzeżączek** bez utrudzenia żołądka, które zawsze pociąga za sobą użycie kapsulek z kubeką w płynie.

SKŁAD W PARYŻU, 8, ULICA VIVIENNE I W GŁÓWNYCH APTEKACH.

## Kąpiele Koenigsdorff-Jastrzemb

### na Szlązku górnym,

Linja drogi żelaznej: **Katowice - Mikołów - Loslau.**

Źródła solankowe jodowe i zawierające brom, oraz miejscowość kuracyjna powietrzna. — **Otwarcie 15 Maja:**

Zalecane ze skutkiem w chorobach kobiecych, reumatyzmach, cierpieniach gośćcowych, zapaleniach skórnych, skrofulach, w zapaleniach naczyń limfatycznych, w chorobach kości; paralizach, syfilisie.

**Lekarz: Dr KARFUNKEL z Wrocławia.**

Stacja pocztowa i telegraficzna.

Kapela zdrojowa. Reuniony. Dobra restauracja, oraz kuchnia rytualna. 1108R

**Dyrekcja Kąpielowa.**

## PARFUMERIE GELLÉ FRÈRES

Firma założona w 1826 roku

Medal słoły na wystawie powszechnej Paryskiej w 1878

PARIS, 6, AVENUE DE L'OPÉRA

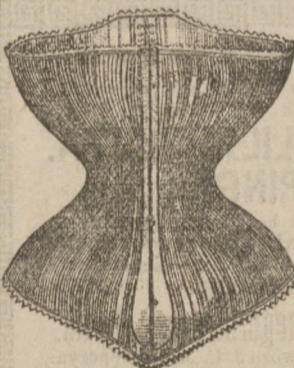
### NIGRITINE VÉGÉTALE

Farba dla Włosów i Brody

Bez wątpienia jest to najlepsza wspomnianaj i jedyna nieszkodliwa farba dla włosów.

**KOLORY: CIEMNY, BRUNET, SZATYN**

Znajduje się we wszystkich magazynach Perfum.



## Specjalna Fabryka Gorsetów

POD FIRMĄ

# "MARIE"

Niecała № 1, pałac hr. Krasńskiego, I-e piętro.

Poleca na sezon bieżący wielki wybór gorsetów atlasowych, drelichowych, czarnych i ponsowych prunelowych, podług nowo-otrzymanych fasónów paryzkich. — Dla osób nie znoszących brykli wyrabiają się gorsety z przodami sprężynkowemi! Dla pensjonarek i osób nie prostych jest wybór gorsetów do prostego trzymania się. — **Ceny bardzo przystępne.** 1111R

Przygotowanie i sprzedaż tego środka, jako nie zawierającego w składzie swoim szkodliwych dla zdrowia ludzkiego substancyj, po dokonanych, przez Urząd Lekarski m. Warszawy, analizach, zostało dozwolonym.

## Słynna Czeska Woda d-ra Stegno

(jedyń w swoim rodzaju), posiadająca specjalną własność spędzania wszelkich wyrzutów z twarzy, udelikatnienia cery i nadania jej młodzieńczej świeżości, — jest (po ch ilowem wyczerpaniu jej w składach aptecznych) do nabycia w mieszkaniu p. Witkowskiej, ulica Niecała № 6, w podwórzu, z bramy na lewo, na parterze.

**Cena flakonu rs. 1 kop. 50.** 934R



# Magazyn Mebli Piechowskiego i S-ki,

Marszałkowska Nr 150 (poprzednio 60), róg Zielonego Placu, I-e piętro.

Zawiadamia, iż z powodu zwinięcia interesu i konieczności opróżnienia lokalu po dzień 1 Lipca r. b.

## WYPRZEDAJE pozostały zapas **MEBLI**,

po cenach **niziej kosztu.**

Posiada jeszcze na składzie duży wybór mebli i luster skromnych i wykwintnych.

875r

# Cement Portland

słynnej fabryki krajowej **CRODZIEC**,

wyrównujący dobrocią marce angielskiej Robinsa, używany wyłącznie do budowy dr. żel. Iwangr.-Dąbrowskiej, oraz od lat kilkunastu do robót fortecznych, sprzedaje po cenie fabrycznej hurtowo.

**Zygmunt Machonbaum.**

w Warszawie, Żłota № 4.

1001R

## ZAWIADOMIENIE Magazyn Cotonowych Ubiorów Męzkich

**J. KRASSA,**

dawniej E. SAMET, przy ulicy Senatorskiej pod № 22.

Zawiadamia Szan. Publiczność i Klientów swoich, iż posiada na nadchodzący sezon gotowe ubiory męskie po niepraktykowanie tanich cenzch.

Wszelkie obstatunki ze swoich materiałów w przeciągu 24-ch godzin dostarcza.

**J. Krassa.**

678r

## KAPIELE HOMBURG

prawdziwa kuracja źródłana we wszystkich chorobach żołądka i przewodu pokarmowego, (wątrobę, mlecza, żółtaczkę, gościec). **Kapiele mineralne, solankowe, z igliwia sosnowego, gazowe i błotne.**—Inhalacje dla chorób gardła i piersi. Kuracja zęczyzna. Instytut leczniczy (elektroterapia, masaż). Wodolecznica. **Kuracja powietrzna, pierwszorzędna, dla chorych nerwowych i rekonwalescentów.**—Piękny kurhaus i parki.—Wyborowa orkiestra, teatr, reuniony, illuminacje etc.

1041R

### Nauka i wychowanie.

**Portepianistka** znająca wyższą muzykę, biorąca poprzednio za lekcję kop. 75, udziela obecnie po kop. 30, z przyczyn ciężkich czasów. Leszno 49, mieszkania 10. 7495

**Poszukuje** miejsca nauczycielka z patentem, posiadająca język francuzki z konwersacją niemiecką i ruską, oraz nauki klasycznej. Ulica Oboźna № 4 domu, miesz. 15, na dole. 7333

**Na wakacje** wyjechać mogą na wieś dwaj uczniowie uniwersytetu, znający języki nowożytne, jako korepetytorowie. Aleje Jerozolimskie 18a, miesz. 7, od 11—3. 7367

**Niemieckiego** z konwersacją i muzyki udzielam za 20 kop. i żyjęz dostać jedną lekcję za obiad. Oferty w kantorze Kurjera pod lit. B. II. 1000. 7539

**Polka** niemiecka znająca krawiecczynę, potrzebną jest. Plac Grzybowski № 10, do doktora. 1041

**Student** uniwersytetu jako korepetytor, może zaraz wyjechać na wieś. Oferty w biurze ogłoszeń Senatorska 18, pod lit. X. Y.

**Pianistka** kończąca Instytut Muzyczny, posiadająca patent gimnazjalny i języki, poszukuje miejsca nauczycielki, lub do towarzystwa na wyjazd, podczas wakacji szkolnej. Szkolna № 1, stróż wskazuje godzinę do 7-ej wieczór. 7763

**Prof. de Préchamps**, Długa 13. Młoda niemiecka z początkami muzyki polskim, zaraz do umieszczenia na wieś. Rekomendacja kilkoletnia. 7786

**Prof. de Préchamps**, Długa 23. Dwie francuzki zaraz do umieszczenia, rekomendacja bardzo dobra. 7757

**Lekcyj** języka niemieckiego z konwersacją uczę nauczyciel doświadczony długoletnią praktyką, za umiarkowaną cenę. Chmielna 33, mieszkania 3, od godziny 1—4. 7764

### Posady i prace.

**Do fabryki** wyrobów mechanicznych potrzebni są uczniowie. Wiadomość: ulica Szczygła № 3. 7212

**Potrzebna** jest nianka młoda do trzy-letniego chłopca. Świadczenia wymagane.—Wiad.: Walecowa № 8, u właścicielki. 7530

**Zaraz** potrzebna panna podręczna do sukien. Krucza 28, mieszkania 21. 1026

**Potrzebne** panny zdatne do pracowni sukien. Ulica Wileza № 12, m. 18. 7564

**Panny** do bielizny, maszynistki i podjęz. i inne, potrzebne są zaraz Ulica Dobra № 1, od rogu Tanki, mieszkania № 6. 7494

**Kasjer** w średnim wieku, z kaucją rs. 3,000 gotówką lub hipoteczną, znający gruntonie język polski i niemiecki, potrzebnym jest do znacniejszego zakładu przemysłowego w Warszawie. Oferty składać proszę w biurze ogłoszeń, Senatorska 18, pod lit. X. Y. Z. 1021

**Osoba** posiadająca krój metodą francuzką, życzy sobie wyjechać do Cesarstwa lub przyjąć miejsce starszej panny w Warszawie. Ulica Śliska № 5, miesz. 9. 7495

**Pisarz** prowentowy, ze świadczeniami z renomowanych gospodarstw i choćby z niewielką kaucją, znajdzie posadę, na stół z dobrem wynagrodzeniem. Treść świadectw nadsłać pr. Grójez w Turówicach. 1016

**Potrzebne** panny zdatne do sukien. Leszno № 18, mieszkania 9. 7649

**Panny** do staniów i spódnic potrzebne zaraz do pracowni Pariset. Nowy-Swiat 39.

**Zdatnej** spódniczarki i do upinania potrzebuje pracownia Durand. Krakowskie-Przedmieście 17. 7710

**Potrzebne** są panny, zdatne do staniów i podręczne do magazynu, w domu przedsiębiorcy Roeslera, ul. Senatorska № 9. 7689

**Poszukuje** się maszynistki do maszyny Singera i podręczne do koszul męzkich. Wiadomość: ulica Świętojańska № 9, 3-cie piętro, od frontu. 7674

**Uczeń** potrzebny do felczera. Ulica Okopowa № 4. 7676

**Panny** zdatne do spódnic i staniów, potrzebne za dobrem wynagrodzeniem. D. Kurdelska. Niecała № 2. 7727

## Nagrody rs. 25.

1324

W dniu 15 Maja, jadąc doróżką po południu, z ulicy Marszałkowskiej na Leszno i z Leszna na Świętokrzyską, wypadła z kieszeni czarna skórzana portmonetka, w której się mieściło przeszło 130 rs., w pojedynczych różnej wartości papierach bankowych. Portmonetka miała środkowy i boczny przedział i moeno była wypchana. Uprasza się sumiennego znalazcę o zwrócenie takowej na ulicę Świętokrzyską № 16, do redakcji „Niwy”.

Od 1-go Lipca r. b. do najęcia

## 3 LOKALE:

Na 1-em piętrze od frontu 5 pokoi, przedpokój i kuchnia i 2 lokale po 4 pokoje, przedpokój i kuchnia na parterze od frontu.

Ulica Aleksandrja № 10. 1103r

## Sklep rzeźniczy

z warsztatem i wszelkimi rekwiizytami, oraz lodownią i mieszkaniem, utrzymywanym przez lat 20 przy kolei W. T. na Pradze, jest do odstąpienia z powodu zmiany interesu, na warunkach dogodnych. Wiadomość na Pradze, ulica Wołowa № 221. 1330

## DWIE KROWY

do sprzedania, świeżo po ocieceniu, w dobrym gatunku, także **dwie beczki kapusty** kwaszonej. — Wiadomość № 68, wprost kościółka na Pradze. 1321

## Czytajcie!

1286

### W Sklepie WYPRZEDAŻY

obok cukierni,

przy ulicy Bielańskiej Nr 7,  
w domu gdzie **Hotel Krakowski**,

ODBYWAĆ SIĘ BĘDZIE

dzisiaj w **Niedzielę** i  
jutro w **Poniedziałek**,

**wielka**

dotychczas nigdzie niebywała

## WYPRZEDAŻ

**Firanek,**

**Dywanów angielskich,**

**Chodników angielskich,**

**Cretonów kolorowych i**

**Reszek wełnianych materiałów**

prawie za **bezcen.**

## Poszukiwanie dzierżawy.

Poszukuje się dzierżawy na lat 10—12, czterech lub pięciu włók dobrego gruntu z budowlami, w guberniach: Warszawskiej, Piotrkowskiej lub Kaliskiej. Gubernia Kielecka nie jest również z żądania wyłączone. — Pożądanym byłby również inwentarz żywy i martwy, oraz kompletny zasiew. Adresować należy do **Biura Ogłoszeń pp. Rajchmana i Frenclera, Warszawa, Senatorska 18**, pod napisem: **Dzierżawa dla F. F.** 1106R

## Niemoc mężką 1109R

w objawach spowodowanych głównie niszczeniem siłkami grzechów młodości i nadużycia daje się najpewniej i na zawsze usunąć za wskazówką jedynej rozpowieszchnionej obecnie w wielu wydaniach książki p. t.: **Samozachowanie d-ra Retau.** — Wydanie polskie rs. 1, (Wydanie niemieckie rs. 2). Setki czytających znajdują tu wyjaśnienie swych cierpień i odzyskać mogą, stesnąc się do środków leczniczych w książce tej podanych zupełną moc mężką. Po nadesłaniu franco należności wysła również franco w kopercie księg. nakład. Braci Biercy w Lipsku, Neumarkt 34, w Warszawie do nabycia u M. Orgelbranda.

**Potrzebne** są panny do krawiecczyny damskiej. Ulica Bednarska № 19, mieszkania 11, w oficynie, 2-e piętro. 7760

**Leśniczy** wykwalifikowany, młody, z Ks. Poznańskiego, zaopatrzonej w chlubno świadczenia, poszukuje posady za skromne wynagrodzenie. Bzaro komisowe Łucyńskiego, ul. Trębacka № 1a. 7785

**Do fabryki** potrzebny człowiek do rozpoznania towarów z kaucją rs. 15. Adresy zestawić: Senatorska № 5, filja piekarni Krakowskiej. 7781

**Administracji** poszukuje urzędnik sądowy, Analizę gwarancję 6,000 rs. i pewne rekomendacje. Adresy składać w biurze ogłoszeń Senatorska 18, pod lit. E. O. 1063

**Praktykant** dobrej kondyty potrzebny zaraz. Wiadomość: skład dywanów, Marszałkowska 139. 1046

**Rządca** domu zajmujący się kilka lat wyłącznie administracją domów, poszukuje rządztwa. Może dać kaucję na hypotekę lub bank do 2,000 rs. Oferty przyjmuje kantor Kurjera pod lit. W. O. 2,000. 7713

**Maszynistka** i panna podręczna potrzebne do bielizny damskiej, przyjmują się uzemnienie de szycia bielizny. Aleja Jerozolimska № 28, mieszkania 18. 7746

**Urzędnik**, emeryt, mogący złożyć kaucję, w razie żądania, poszukuje miejsca rządcey domu. Wiadomość: Ul. Chmielna № 30, mieszkania № 14. 7753

### Kupno i sprzedaż.

**Sery** litewskie po cenie znacznie niższej. — Swarecka 7, mieszkania 5, od godziny 10 do 2-ej. 754

**Z powodu** wyjazdu są do sprzedania meble z 5-u pokoiów, oraz wyprzedaż damskich kapeluszy, sztuki gipiury, atłasy, dywany, bardzo tanio. Mokotowska 23, róg Placu św. Aleksandra. Wiad. u stróża. 7497

**Szafa** mahoniowa do bielizny, rozbiarowa, stoliki okrągłe, łóżka dziecinne żelazne, kwiat ładny, ampla różowa, miedz i kuchenne rzeczy do sprzedania. Dom Skwarcowa, Saski Plac № 7, miesz. № 2. 7548

**Karty lombardowe kupuj, płacę dobrze.** Solna 10, mieszkania 10. 1035

**Schodki** kręcone dębowe, dokładnie zrobione, mogą być skrócone lub podłożone, prawie nowe, są do sprzedania za cenę niższą kosztu. Tłomackie 9, fabryka piór Em. Sachs. 1034

**3 kottki** miedziane, wanna miedziana i t. p. Sprawie wcale nieużywane, są do sprzedania po bardzo niskiej cenie. Tłomackie 9, fabryka piór Emanuela Sachs. 1034

**Garnitur mebli** orzechowy, kryty aksamitem, pięknie rzeźbiony, kanapa, 6 foteli, 6 krzesel, stół i dywan, za rs. 250. Nowy-Swiat 36, mieszkania 1. 7352

**Lustra** wielkie, ozdobne, o niskich konsolach, garnitur czarny salony aksamitny, krzesła, stoliki fantazyjne, koczka, dębowe umebłowanie jadalni, orzechowe matowe sypialni, szafy do garderoby, biureczko damskie, lustro na kółkach, biurko, garniturek gabinetowy, firanki, żyrandol, tania do sprzedania. Sienna 3, mieszka. 4. 7198

**Różne meble** do sprzedania. Marszałkowska 22, w sąsiedztwie w podwórzu, w zakładzie stolarskim Małeckiego. Cena przystępna. 7577

**Szparagi** świeże w ogrodzie Pomologicznym. Nowogrodzka, za nowym kościołem.

**Lóżka**, umywalnie, falety, szafy, kredensy, stoły, biura, szafki, fotele, otomany, garnitury czarne i orzechowe, do sprzedania w magazynie mebli: ul. Nowy-Swiat 60 K. Raibong. 6766

**Lawki** teatralne, zdane do ogródów, tania sprzedaje Makow, Solna 8. 6946

**Lóżka** medaljonowa, na kolor orzechowy, dobrej roboty, za bardzo przystępną cenę do sprzedania. Ulica Grzybowska 68, u Józefa Rząddeckiej. 7636

**Portepian** Kralla i Seidlera za rs. 260, garnitur rs. 70, szafa rozbierna i t. d. sprzedaje. Marszałkowska 59a, róg Świętokrzyskiej, w składzie tabacznym. 7182

**Miasto** wyborowe dwa razy na tydzień przychodzi, funt kop. 42½, Chmielna 11, m. 1.

**Chrypcy** tyrolskie i wiołoczeła mała do sprzedania. Jasna 10, stróż wskaże, codziennie od godziny 12—2. 7540

**Do sprzedania** garnitur mebli orzechowych za bardzo przystępną cenę. Wspólna 7, mieszkania 21. 7541

**Do sprzedania** garnitur mebli orzechowych mało używanych, za bardzo przystępną cenę. Aleksandria 21, mieszka. 6, 2-e piętro. 7542

**Antykwaryusz** Makow, Solna 8, poleca Anebie starożytne, brzozy, porcelanę, kryształ. Również skupuje wszelkie dzieła sztuki, starożytności, księżki, ryciny. 7298

**Koidry** gotowe, tyfltykowe od rs. 4, k. 50; kaszmirowe od rs. 7. Przyjmują się także takowe do roboty w fabryce waty L. Minzberg, Nowy-Swiat 38. 6635

**Do sprzedania** posadaka dębowa i fornirwana, w różnych deseniach. Wiadomość: ulica Nowolipie 54, u właściciela domu.

**Człafroki** perkalowe od rs. 1—70, halki od rs. 1, gotowe i na obstalunek w składzie koronek ruskich. Senatorska 27, mieszkania 9.

**Lóżka** żelazne, materace druciane, umywalne, krzesła, wagi decymalne, poleca fabryka J. Neutolda, Pańska 25, wprost Marijańskiej; ceny niskie stałe, sprzedaż wyłącznie na miejscu. 6703

**Pianino** zagraniczne koncertowe sprzedam ratami, wynajmę. Hoża 7, m. 45. 7350

**3 kredensy** z braku miejsca do sprzedania za pół ceny. Danielewiczowska 6, u stolarza. 7606

**Meble:** garnitur czarny rzeźbiony, garnitur orzechowy, ozdobne umebłowanie jadalnego pokoju dębowe, szafy, łóżka, umywalnia, biurko, lustra, regulator, oraz firanki i inne meble z kilku pokojów do sprzedania tania w pałacu, to jest na Chmielnej 26, m. 9, idąc do Brackiej, stróż wskaże. 7266

**Kupujel** złoto, srebro i drogie kamienie

**Jubiler** Józef Beteher, Marszałkowska 65, (nowy 129). 1019

**Garnitur** mebli włoskich do salonu jadalnego, stanowiący aycdzielno sztuki sycerskiej, oraz różne meble i przedmioty, z powodu zmiany lokalu, tania do odstąpienia. Wiadomość u szwajcara konsulatu, Krakowskie-Przedmieście 5, od godz. 10 rano do 3-ej po południu, codziennie. 7397

**Meble:** garnitur czarny, rzeźbiony, orzechowy, gustowny, urządzenie jadalnego pokoju, dębowe, oraz inne meble z kilku pokojów, tania do sprzedania. Chmielna 25, stróż wskaże. 7617

**Meble:** garnitur czarny rzeźbiony i orzechowy, ozdobne umebłowanie jadalnego pokoju, szafy, łóżka, umywalnia, biurko, biblioteka, oraz lustra, firanki, dywany, żyrandol, kandelabry i inne meble, do sprzedania tania w pałacu, róg Chmielnej 27 i od Marszałkowskiej 26, m. 14. 7697

**Mi** wierzbowe, do wynajęcia na godziny i spaceru za miasto, bardzo tania. Erywańska 5; tamże są do sprzedania. 1056

**Tanio!** Z saskiej starej porcelany zestawiono na sprzedaż 12 talerzy, w składzie L. Pürschel, Wierzbowa 7. 7734

**Rotunda** biała keronkowa, raz użyta i dubeltówka, do sprzedania w sklepie reperacyjnym, Nowy-Swiat 12. 7770

**Portepian** do sprzedania za 40 rs. Aleja Jerozolimska 28, mieszkania 18. 7747

**Łóżka**, szafy, komoda, używane, do sprzedania. Twarda 36, mieszkania 1. 7763

**Ktoby** miał do zbycia maszynę do korkowania butelek; zechce złożyć adres w kantorze tegoż pisma pod lit. K. T. 7761

**Portepian** fabryki Budynowicza, krótki silnie zbudowany, głos koncertowy, rs. 320. Marszałkowska 143, mieszkania 25. 1044

**Portepiany** Bekkera, pianina Rönischa i Hartmana, harmonje amerykańskie do sprzedania i wynajęcia w składzie A. Wernera, Senatorska 16, róg Bielańskiej. 7768

**Z powodu** wyjazdu do sprzedania: meble, portjery, łóżka, siodło, burka i inne sprzęty. Mokotowska 15, mieszkania 6. 1059

**Meble** urzędowej, katolickiej roboty, dwa garnitury rubli 75. Marszałkowska 143, mieszkania 25. 1045

**Stare**, ograne skrzypce, tania do sprzedania. Przejazd 5, m. 1, o godz. 3½. 7723

**Do sprzedania** tania garnitur mebli, niebieskim jedwabiem kryty i inne rzeczy. Obejrzyć można od godziny 12 do 4-ej po południu. Ulica Mokotowska 12, trzecie piętro od frontu. 7740

**Interesa handl. i majątek.**

**Kapitał** rs. 10,000 potrzebny jest na dobra ziemskie. Wszelka gwarancja i 1-y % hypoteki zapewnia się. Wiadomość: plac Wawrecki 14, mieszkania 5. 6818

**Krownia** do sprzedania, egzystująca od kilku lat, z wyrobioną klientelą. Wiadomość na miejscu: Wileza 11, do g. 10 rano.

**Willa** z ogrodem, na wprost parku Mokotowskiego, do sprzedania lub wynajęcia. Nowy-Swiat 19, mieszkania 15. 7623

**Restauracja** przy ulicy Żelaznej 26E, kilka lat egzystująca, z wyrobioną klientelą, wraz z mieszkaniem i kompletnym urządzeniem, do odstąpienia w każdym czasie. Wiadomość na miejscu. Tamże są do sprzedania kwaszone ogórki. 7509

**Wypadkowi!** Handel spożywczy z dystrybucją i galanterią, z wystawami, w dobrym punkcie miasta, do odstąpienia niżej ceny kosztu. Wiadomość w cukierni J. Siudeckiego, Elektoralna 4. 7506

**W zakładzie** restauracyjnym jest do wydzierżawienia kregielnia. Wiadomość na miejscu, Praga, ulica Targowa 184a, wprost nowo założonego skweru.—M. Lewandowski. 7523

**Potrębnym** jest współlak z 4,000—5,000 rs. do interesu przemysłowego, dającego obrotu brutto do 70,000 rs. rocznie—dywidendy gwarantuje się 25%, od włożonego kapitału. Oferty pod lit. X. X. w kantorze Kurjera. 7513

**Pogrzebowy** skład E. Korpaczewskiego, skład trumien i wszelkich efektów pogrzebowych. Nowy-Swiat 42. 6

**Rs. 800** potrzebna pożyczka na hypotekę. Pewność wszelka. Wiadomość: Leszno 18, mieszkania 16, zrana do godz. 10. 7641

**Magle** wiedeńskie z powodu zmiany interesu są do sprzedania. Aleksandria 4. 7566

**Dom** w Nowej-Aleksandrii do sprzedania. W najprzystępniejszym miejscu. Wiadomość: Wawza-Pręta 25, dystrybucja. 7589

**Interes** handlowy, wyrobiony, jeden z większych do odstąpienia. Środek miasta. Warunki dogodne. Kapitał potrzebny 6,000 rubli. Reflektanci raczą pozostawić adresy w kantorze Kur. Warsz. pod lit. W. 7728

**Dystrybucja** z materiałami piśmiennymi, egzystująca lat ośm, do sprzedania w każdym czasie z powodu wyjazdu. Ul. Świętokrzyska 25. 7691

**Klepek** wiktuałów do sprzedania. Marjensztadt 17. 7741

**Klepek** wiktuałów jest do sprzedania w dobrym punkcie, między fabrykami, za bardzo przystępną cenę; tamże z powodu wyjazdu są do sprzedania meble. Wiadomość na miejscu: ulica Nizka 12/2272a. 7730

**Magle** są do sprzedania. Ul. Krakowskie-Przedmieście 79. 7743

**W jednym** z większych miast gubernjalnych jest do sprzedania księgarnia, egzystująca od lat 10 w jednym i tam samym miejscu. Bliższą wiadomość powziąć można u pana Adolfa Kintzel, w księgarni p. G. Senewalda na Miodowej ulicy w Warszawie.

**Potrębna** pożyczka od rs. 7,000—8,000, na 1-y % hypoteki dóbr w powiecie Włoszczowskim gubern. Kieleckiej. Dobra nie obciążone pożyczką towarzystwa, rozległości przeszło 100 włók. Procenta będą regularnie wylęcane tu w Warszawie. Wiadomość w magazynie p. Juszczyka przy ulicy Miodowej 17. 7742

**Majątek** do wydzierżawienia lub do sprzedania w gubernji Warszawskiej, włók 5, w tem 3 włoki łąk, z inwentarzem żywym i martwym, z zabudowaniami, w bardzo dobrym stanie. Wiadomość: Marszałkowska 21a nowy 73, na 1-m piętrze. 1064

**Majątek** ziemski o dwie mile od Kalisza Modległy, obejmujący 31½ włoki ziemi pszennej, o dobrych budynkach, kompletnym inwentarzu żywym i martwym, bez służebności i bez wszelkich długów hipotecznych, sprzedaje się na bardzo dogodnych warunkach bez pośrednictwa agentów. Po bliższą informację zgłaszać się należy do Warszawy na ulicę Niecała 6, 1-e piętro, mieszkania 3. 1060

**Korzystna** dzierżawa 12-letnia, włók 20, pod Gróćcem, przy cukrowni, w dobrej ziemi, 2 włók łąk, 1,500 rs. dochodu stałego, budynki przeważnie murywane, do interesu potrzeba 11,000 rs. gotowizny. Wysiewu zieminy 150 korcy. Bliższa wiadomość u właściciela majątku w Udorzu pod Pilicą gubernii Kieleckiej. 7733

**Pocztaliterja.** Z powodu zmiany urzędowania, jest do odstąpienia Pocztaliterja w Nowej Aleksandrii (Pulawach), na dogodnych warunkach, o 5-u koniach etatowych. Zapewnienie od rządu 1,250 rs., a piny za odwóz poczt 1,050 rs. Wiadomość w Aleksandrii (Pul.), u naczelnika urzędu pocztowego. 7744

**Dom** do sprzedania. W m. Częstochowie, jest do sprzedania dom piętrowy, murowany, z zabudowaniami gospodarskimi murowanymi, z dużym ogrodem i sadzawką. Całość bardzo odpowiednia na zakład przemyślowy lub fabrykę. Bliżej poinformują: przy Jerozolimskiej 37, mieszkania 10, między 4-tą a 6-tą po południu. 7773

**Do odstąpienia** korzystny interes, wymagający około trzech tysięcy rubli gotówki. Wiadomość w sklepie pieczywa. Ul. Świętokrzyska 24, róg Jasnej. 7767

**E. o k a l e.**

**3, 4, 5, 6** lub 10 pokojów urządzonych z wszelkimi wygodami, do wynajęcia od Lipca, jeden dom za Nowozielną, Zienna 31. 5725

**Do wynajęcia** od 1-go Lipca r. b. na Nowym-Swiate 4, 6 pokojów, przedpokój i kuchnia, za rs. 590 rocznie, tamże i 4 pokoje. Wiadomość na miejscu u zarządzającego. 7135

**Z powodu** wyjazdu mieszkanie do odstąpienia, oraz meble i różne rzeczy do sprzedania. Ulica Koszykowa 19, na lewo od Marszałkowskiej, mieszkania 3, każdodziennie od godziny 2 do 6 po południu. 7651

**Do wynajęcia** od 1-go Lipca r. b., mieszkanie dla malarza (artyści), składające się z obszernej pracowni, dwóch pokojów, przedpokojem, kuchnią i pasażem, na 4-m piętrze. Ulica Królewska 14. 7646

**Atelier** malarzkie najpiękniejsze i największe w Warszawie, z mieszkaniem, z meblami lub bez, jest do wynajęcia zaraz lub od kwartału. Adresów udziela biuro ogłoszeń Senatorska 18. 1040

**Stajnie** dla koni wyścigowych zaraz do wynajęcia. Ulica Nowo-Wiejska 7, 11 i 14 domów. 7593

**3 pokoje** z przedpokojem i kuchnią, na parterze, od 1-go Lipca, oraz mieszkanie kawalerskie na górze od każdego czasu. Sienna 13/1490c. 7552

**Do wynajęcia** od każdego czasu 4 pokoje na parterze, przedpokój, kuchnia, schowanko, 2 piwnice góra wspólna. Ulica Nowolipki 15. Wiadomość u gospodarza. 7510

**Stajnia** i wozownia do wynajęcia od dnia 1 Lipca r. b. Wiadomość: Wawicków 8, u stróża. 7531

**5, 4, 3** pokoje, przedpokoje, kuchnie, 1-e i 2-e piętro, front, cena: 420, 320 i 270 rs. rocznie, do wynajęcia od 1 Lipca. Tamka 8.

**Letnie** mieszkania. Do wynajęcia w willi Aniela w Pruszkowie, przy samej stacji dr. żel. W.-W. w cieniście parku, dwa domy, pierwszy o 4 pokojach, kuchni, 2 werendach; 2 o 2 pokojach, kuchni i werendzie. Bliższa wiadomość na miejscu. 7533

**W domu** gdzie się mieści Cyrkuł, Nowolipki 32c, są do wynajęcia rozmaite lokale od 1-go Lipca. Mniejszych lokali przeszło dziesięć, ceny najumiarkowańsze. Tamże stajnia, wozownia i suteryny odpowiednie na piekarnię i magle. 795

**Od 1-go** Lipca r. b., jest do wynajęcia pomieszczenie na fabrykę, razem z mieszkaniem i składem, przy ulicy Leszno 76, wiadomość u właściciela domu. 6992

**Do wynajęcia** od 1 Lipca r. b., przy ulicy Marszałkowskiej 17a (1700R, obok gimnazjum), 1 pokój z kuchnią na parterze, za rs. 144 rocznie. Stróż wskaże. 970

**Do wynajęcia** od 1-go Lipca r. b. lokal piętrowy na 1-m piętrze, składający się z 5 pokojów, przedpokojem, kuchnią, pasażem, spiżarnią, z wszelkimi wygodami. Obozna, róg Sewerynowa 5. 1047

**Przez** czas miesięcy letnich do wynajęcia pokój z kuchnią, z meblami lub bez takowych. Żródlowa 4, w bliskości placu Zamkowego, stróż wskaże. 1030

**Od 8-go** Lipca sześć pokojów, przedpokój, kuchnia, dwie wygódki, pasaż, balkon na 1-m piętrze, od frontu, widok na komorę i planty kolei Wiedeńskiej, powietrze zdrowe i świeże, rocznie rs. 720. Także sam na 2-m piętrze za 650 rs., kilka lokali po 3, 2 i pokój, przedpokój z kuchnią, od 132 do 270 rs., wodociągi, zlewki, w podwórzu ogródek. Ul. Chmielna 52, u zarządzającego domem.

**Za 15** rubli do 8 Lipca dwa pokoje, kuchnia i wygody, okna od ogrodu, parter słoneczny. Ulicę Wileza 64. 7772

**Mieszkania** letnie do najęcia w Wolominie, pierwszy przystanek kolei Warszawsko-Petersburskiej, komunikacja do kolej tramwajem ułatwiona. Wiadomość na miejscu.

**Do wynajęcia** od 1-go Lipca r. b. dwa pokoje, każdy o dwóch oknach, balkon, przedpokój, kuchnia, ze zlewem, na 1-m piętrze, rs. 2 0. Prosta 12. 1061

**Do wynajęcia** dwa lokale po 3 pokoje z przedpokojami i kuchniami, przy ul. Wileczej pod 17G, w domu ogródek owocowy.

**Poczuje** się od 1-go Lipca w środku miasta dwóch obszernych pokojów z wspólnym lub oddzielnym wejściem (nie wyżej jak 2-e piętro), przy rodzinie, dla dwóch młodych ludzi lubiących spokój. Stołowanie i usługa pożądana. Oferty z oznaczeniem ceny pod lit. A. Z. 060 w kantorze Kurjera. 7722

**Na czas** wystawy lub dłuższy do odnajęcia salon, gabinet i przedpokój, elegancko umebłowane, wraz z usługą i samowarem. Sienna 4, m. 5, blisko Marszałkowskiej.

**Doniesienia rozmaite.**

**Wszelkie** przybory do podróży, konnej jazdy i jolowania. Płaszczki angielskie, nieprzemakalne, kurtki i spodnie skórzane. Pociuszki, poleca T. L. Breymer, Królewska, róg Krakowskiego-Przedmieścia. 474

**Obiady** prywatne po 20 kop. Ulica Podwalna 16, mieszkania 16—i wózek dziecienny do sprzedania. 7786

**Zakład** reperacyjny maszyn do szycia i przedmiotów optyczno-mechanicznych Taycherta, przeniesiony na Orłą 8. 940

**Główna** fabryka przyjmuje do pisowania różne fabryki stojące maszynowe z różnych materiałów po cenie bardzo niskiej. Elektoralna 14, m. 9, dom obok szpitala św. Ducha. 7635

**Wdowa**, w średnim wieku, z konwersacją niemiecką, zaraz może przyjąć miejsce do stałej osoby, na wyjazd za granicę, lub też do zarządu domu na prowincję i w Warszawie. 61. Krakowskie-Przedmieście u E. Dobieckiej.—Tamże obiady prywatne. 7725

**Łód** najtaniej w nowej lodowni warszawskiej, ulica Fabryczna 6. Kantor, hotel Europejski, dom rolniczy hr. Skarbka. 774

**Akuszerka** O. Gumińska, przyjmuje osoby aspiodujące się słabości, za cenę umiarkowaną. Szpitalna 2, mieszka. 14. 7638

**Akuszerki** M. B., przy ul. Hożej 20, usą pokoje osobne i wspólne. Cena umiarkowana, opieka troskliwa. 7653

**Akuszerka** W. D., ulica Bednarska 18, przyjmuje osoby spodziwające się słabości na czas dłuższy przed, wyłącznie potrzebujących dyskrejcy w osobnych i wspólnych pokojach, umieszczenie dziecka, właściwa opieka zapewnia się. Cena przystępna. 7274

**Mamki** ze świeżym pokarmem, młode i zdrowe. Ulica Piwna 33, m. 6. 7729

**Mamka** młoda, mężatka, ze świeżym pokarmem, z prowincji bez długu. Nowy-Swiat 70, mieszka. 15, u młodszel. 7759

**Mamka** doskonała, z 3-miesięcznym pokarmem, u akuszerki. Marszałkowska 34, mieszkania 8. 7757

**Mamka** jest u akuszerki, przy ulicy Pańskiej 19. 7775

**Książkę** rachunkową zgubiono 14 Maja. Znalazca raczy odnieść: Nowy-Swiat 18, do restauracji, za nagrodą. 7777

**Zgubiono** w piątek wieczorem, przejeżdżając dorozką od Kopernika na Hożę, koleczek złoty z perełkami. Uprasza się o zwroćcenie: Hoża 5, mieszkania 7, za nagrodą równą wartości koleczyka. 7790

**W niedzielę** t. j. 10 b. m., zaginął piesek mops, z czarną głową. Uprasza się o odrowadzenie za wynagrodzeniem, na ulicę Wileza 15A (nowy 27), mieszka. 7. 7739

**Dnia** 7 Lipca w IV wydziale sądu Okręgowego w Warszawie, sprzedana zostanie w drodze działów nieruchomości 715 na rogu Leszno i Solnej położona. Licytacja zaczyna się od 40,635 rubli. Bliższa wiadomość: Miodowa 11, adwokat przysięgły Suligowski.

**Nachstano** wydane przez rosyjskie towarzystwo transportów 626256/576598 na rs. 85,79 zaginelo. Laskawy znalazca raczy oddać na Nalewki 12, do Benecjana Topasa. 7567