

**PRENUMERATA**  
Kuryera Warszawskiego  
z dodatkiem porannym:  
w Warszawie: rocznie  
rs. 8, półrocznie rs. 4 kop. 50,  
kwartalnie rs. 2 kop. 25, miesię-  
cznie kop. 75.  
za dostarczenie do domu dopła-  
ca się miesięcznie kop. 5.  
Na prowincji i w Cesar-  
stwie: rocznie rs. 12, półrocznie  
rs. 6, kwartalnie rs. 3, miesię-  
cznie rs. 1.  
Za granicą: miesięcznie  
rs. 1 kop. 60.  
Numer pojedynczy bez doda-  
tku kop. 5; dodatek poranny  
kop. 3.

# KURIER WARSZAWSKI.

Wychodzi w dni powszednie wieczorem, w niedziele i święta rano, a nadto wychodzi  
stałe w dni powszednie, z wyjątkiem dni poświęconych, dodatki poranne.

ROK SZESZCZDZIESIĄTY DZIEWIĄTY.

Ogłoszenia i prenumeratę przyjmuje kantor Kuryera Warszawskiego codziennie od godziny 8-jej rano do 8-jej  
wieczorem, w niedziele i święta od godziny 10-jej rano do 1-jej w południe

Wielka Męczennika.  
Piotra Męczennika.  
Katarzyny Panny.  
Filipa i Jakuba Ap.

Wschód słońca o godzinie 4 minut 44.  
Zachód 7 13.  
Długość dnia godzin... 14 29.  
Przybyło 6 51.

Wschód księżycy o godzinie 4 minut 35 r.  
Zachód 5 23 w.  
Wysokość wody na Wiśle stóp 6 cali 9.  
Dziś o godzinie 4-jej rano ciepła 10° R.

**OGŁOSZENIA.**  
**Reklamy:** za jeden wiersz  
garmontowy albo jego miejsce  
pierw zy raz 25 kop., każdy na-  
stępny raz 20 kop.  
**Nekrologja:** za jeden wiersz  
15 kop.  
**Zwyczajne ogłoszenia:** za  
jeden wiersz petytowy albo jego  
miejsce, pierwszy raz 10 kop  
każdy następny raz 8 kop.  
**Małe ogłoszenia:** za jeden wy-  
raz po 2 kop. każdy raz.  
**Nadesłane:** za jeden wiersz  
garmontowy rs. 1.  
Ogłoszenia do Kuryera przy-  
jmuje także Biuro Rajchmana  
i Frendlera ulica Senatorska.  
Czwartek: Zygmunt Króla.  
Piątek: Znal. św. Krzyża.  
Sobota: Florjana Męczennika.  
Niedziela: Piusa V. Papieża.

Redakcja, Administracja i Brukarnia: Plac Teatralny nr. 9. — Telefon Redakcji nr. 126. — Telefon Administr. 114.

## KALENDARZ.

**Imiona słowiańskie:** Dziś Żywistawa, jutro Sławogosta.  
**Zgromadzenia:** Sesja kwartalna zgromadzenia majstrów to-  
karskich. (Sala magistratu—4 po południu.)— Sesja kwartal-  
na subiektyw jubilejskich, złotniczych i grawerskich. (Hotel  
Elański na Podwale—5 po południu.)  
**Wystawy:** Wystawa Towarzystwa sztuk pięknych. (Krak.  
Przedm. 16—od 10-jej rano do 6-jej po południu.)— Wystawa  
obrazów Krywulca. (Hotel Europejski — od 10-jej rano do  
wieczora.)— Wystawa obrazów spółki artystycznej. (Nowy-  
Świat 66—od 10-jej rano do 6-jej po południu.)  
**Odczyty:** Na dochód warszawskiego Towarzystwa osad rol-  
niczych i przytulików rzemieślniczych odczyt dra Donimirskego  
„O Kaszubach”. (Sala ratuszowa—1 po południu.)  
**Koncerty:** Koncert 5-letniego pianisty Raulka Koczalskiego  
współudziałem panny Rejewskiej i p. Bruszewskiego. (Sa-  
la reutowa—1 po południu.)  
**Teatr:** Wielki Dziś „Halka” (występ gościnny p. Bru-  
szewskiego), jutro „Księżniczka Trebizondy” (po dawnych,  
niezłych cenach); — Roz ma i to ści: dziś „Lis w kurniku”,  
jutro „Nasi najserdeczniejsi”; — Mały: dziś „Kapelusz bandy-  
ty” jutro przedstawienie zawieszono. (7½, wieczorem.)  
**Ogród zoologiczny:** ulica Bagatela. (Otwarty codziennie od  
10-jej rano do wieczora.)  
**Lombard miejski:** Gotówki w kasie lombardu do rozdania  
na zastawy znajduje się na dzień jutrzejszy rs. 4426 kop. 5.  
(Pożyczki wydawane będą. Wykup i prolongata uskutecznią  
się od 9-jej rano do 1-jej po południu i od 4-jej do 5-jej po połud.)  
— W dniu jutrzejszym, o godz. 9-jej zrana, w koście-  
le św. Ducha (po-paulińskim), przed ołtarzem N. Marii  
Panny Częstochowskiej i ku Jej czci odprawiona będzie  
solenna wotywa. Oprócz tego, z powodu drugiego dnia  
tygodniowego odpustu ku uczczeniu pięciu ran Zbawicie-  
la, a na intencję bractwa, pod tą nazwą w tymże kościele  
istniejącego, odprawiona będzie wotywa o godz. 9-jej zra-  
na i nieszpory o 4-jej po południu.

## Nasi artyści w Paryżu.

(Korespondencja własna Kuryera warsz.).

25-go kwietnia.

Szereg występów artystów naszych w Paryżu za-  
kończył się wczoraj wieczór koncertem Władysława  
Żeleńskiego.

W ostatniej chwili fortepianista, Diemer, straciw-

szy wuj, wycofał się; chciano już koncert odłożyć  
na sobotę ale w sobotę mamy nasz teatr amatorski  
i żywe obrazy. Wybawił Żeleńskiego z kłopotu Pa-  
derewski, który znalazł czas na wyuczenie się śli-  
cznej „humoreski”, chociaż strasznie jest rozchwy-  
tywany, grał bowiem i u Rotszylda i u Cahen d’An-  
vers i u Radziwiłła, a dzisiaj da się słyszeć w sali  
konserwatorium na korzyść alzackich.

Paderewskiego publiczność trzy razy hucznemi  
oklaskami przywołała. Balladę i „Pieśń Jaruhy”  
odśpiewała amatorka, pani Conneau (córka Zablach-  
cha), ozdoba niegdyś salonów tuileryjskich.

Strach pomyśleć, kiedy się po raz pierwszy panią  
Conneau słyszało! Rossini mawiał o Alboni: *C’est  
un éléphant qui a avalé un rossignol!* Pani Conneau  
tak tyje, jak Alboni, ale jak ona zachowuje głos za-  
dziwiający, wdzięczny i dotąd umie czasem pokry-  
wać jego niedostatki!

W warjacjach na kwartet smyczkowy i w sona-  
cie na fortepian i skrzypce Górski utwierdził znaw-  
ców w wysokiej opinii, którą zdobył sobie w świe-  
cie muzycznym Paryża głębokiem pocuciem sztuki,  
rzadką sumiennością i szerokim stylem.

W sonacie zastąpił Diemera przy fortepianie mło-  
dy nasz rodak, Stojowski, uczeń dawniej Żeleńskie-  
go, a obecnie Diemera, w konserwatorium pary-  
skim. Było to z jego strony prawdziwym poświę-  
ceniem, miał bowiem nadzwyczaj krótki czas do  
przygotowania się.

O wykonaniu drugiego aktu czwartej części *Kon-  
rada Wallenroda* nie rozpiszę się, ponieważ *maestro*  
sam z dziełem tem niedawno Warszawę zapoznał.  
Pamiętam, kiedy Moniuszko marzył o przedstawie-  
niu opery swojej na scenie paryskiej, odpowiadano  
mu z zdziwieniem: „*Un opera polonais! Il existe  
donc une musique polonaise?*” Dziś jeszcze niektó-  
rzy Francuzi powtarzali: „*Un grand opera polo-  
nais! Un conservatoire de musique à Cracovie! Nous  
savons que vous avez des peintres et des virtuoses.  
Vous avez donc aussi et des compositeurs?*”

Trzeba będzie wiele razy do nich szturmować,  
nim wpuszczą rodaków naszych do Panteonu mu-

zycznych sław europejskich. Szopena uważali za  
wyjątek.

Rolę Aldony odśpiewała pani H. Fuchs, także  
amatorka używająca tu wielkiego rozgłosu od da-  
wna, ale przecież Aldona długie lata przepędziła  
w wieży za kratami. Chóry wykonywało towarzy-  
stwo amatorskie: *la Concordia*, pod dyрекcją Wi-  
dora.

Przy końcu, liczne okrzyki: Żeleński! Żeleński!  
dowodły i sympatji dla mistrza i przewagi w sali  
żywiotu polskiego. Zdawało się, że sala Erarda  
zmieniła się w resursę warszawską.

Pierwsza bitwa nie rozstrzygnie losu wojny. Fran-  
cuzi z niedowierzaniem przysłuchują się melodjom  
północnych mistrzów. Coraz są przecież łaskawsi i  
Żeleński zamierza wydać w tłumaczeniu francuzkiem  
śpiwnik, który pewny jestem, że znajdzie uznanie  
i zostanie pamiątką bytności jego nad Sekwaną.

Wł. M.

## Jarmark w Baku.

Do ważniejszych targowisk jarmarcznych rus-  
skich, jak Niżnij-Nowogród, Irbit itd., należeć bę-  
dzie z czasem również targowisko bakińskie. Geo-  
graficzne położenie Baku, będącego punktem, łączą-  
cym w sobie arterję kolejową Kaukazu i tem samem  
Zachodnią Rosję z krajem zakaukaskim i Kauka-  
zem z jednej strony, a przez morze Kaspijskie z dru-  
giej strony tenże kraj zakaukaski z Azją środkową  
za pomocą kolei zakaspijskiej, oraz Persję za pomo-  
cą przykaspijskich portów i dróg karawanowych do  
Teheranu, stanowi, rzecz naturalna, punkt taki, w  
którym najłatwiej jest zejście się, czy to dla  
wymiany, czy też dla kupna towarów, kupców euro-  
pejskich, zakaspijskich, bucharskich, turkietań-  
skich, chiwańskich i perskich. Istotnie, odległość,  
jaką ma do przebycia kupiec europejski w celu uzy-  
skania sobie nowego rynku, i odległość, którą musi  
przebyć kupiec azjatycki, ażeby nabyć potrzebne

## Z „PIĘŚNI WENECKICH”.

Musset nazywa Wenecję „czerwoną”...  
Dziś jej czerwoność zszarzała i zbladła,  
Jeśliby ma dotąd, jakby krwawe łono,  
A z tej krwi starej legną się widziadła  
I jak ogniki na bagnisku piona.

Kiedy Wenecja dzisiejsza w śnie leży,  
Przychodzą do niej w odwiedzinie dusze...  
Procesje mnichów, zalotnie, rycerzy  
Błądzą po ulic krętych zawierusze  
I po błyszczących kamieniach wybrzeży.

Nie uciekają te widma przedemną,  
Jak przed umarłym ptaszem nie odlata...  
Ach! praca śmierci nie była daremną!  
Dziś jam w połowie z innego już świata,  
Choć jeszcze idę drogą życia ciemną.

Małutka tylko cząstka mego ducha  
Świeci tu jeszcze pomiędzy żywymi,  
Lecz w płomień jasny nie jej nie rozdmucha:  
Jak mdły kaganek tli się i wieczi dymi,  
A czasem blaskiem chorobliwym bucha.

I nieraz mnie to zadziwia samego,  
Ze ta iskielka dotąd nie zagasła!  
Jakieś ją siły niewidome strzegą,  
Z góry odlotu oczekuje hasła —  
Lecz poco świeci? dla kogo? dla czego?

Gdybym przynajmniej zbudził w sobie wiarę,  
Ze moja boleść komuś pożyteczna!  
Ze niedaremna wypełniam ofiarę!  
Ze się przeznaczeń nienawiść odwieczna  
Roztrąca o tę, żółci pełną, czarę!

Ach! pierśbym własną rozkrwawiał umysłnie,  
Z uśmiechem słodkim szedłbym na tortury,  
I czekał, milcząc, aż życie docisnie —  
Gdybym miał pewność, że z tej czarnej chmury  
Chociaż jednemu zbawcze światło błysnie!

Lecz nie! Jak skorpion objęty płomieniem,  
Raz po raz żądło zatapiam w swej duszy,  
I nic mi nie jest w męce pocieszeniem —  
Chyba myśl smętna, że gdy się rozkruszy  
Ta zmysłów glina, ulecę z niej — cieniem...

Cień już nie cierpi; rzechy nawet można,  
Ze on, w znaczeniu ziemskim, nie istnieje;  
(Choć to myśl bardzo a bardzo bezbożna) —  
Inne też zgola przechodzi koleje,  
Niżli istota „bezskrzydła, dwunożna”..

Cień jest — i razem: nie ma go. Przed oczy  
Ten go przywołać potrafi jedynie,  
Kto się z nim sercem lub myślą zjednoczy  
Czasem jest tylko widomy rodzinie,  
Czasem kraj cały rozjaśnia lub mroczy.

Cienie kochanych mam zawsze przy sobie;  
Aby je ujrzeć, dość mi zamknąć oko;  
Lecz i ci także, co od wieków w grobie,

Gdy zechcę, wstają okryci pomroką  
I idą do mnie, w blasku lub żałobie.

Gdy jednych miłość, innych budzi sława...  
Ileż to razy, gdy czytam lub marzę,  
Chmurny cień Danta przy mym boku stawa,  
Lub blady Juljusz z matką swoją w parze,  
Lub Bajron, nowe stanowiący prawa!

Nawet i mniejsi, nawet zgola mali  
Rzucają nieraz snu krainę ciemną...  
Gdy znana piosnka zadźwięknie mi w dali,  
Śpiewaczka zmarła jawi się przedemną  
W zalanej światłem, koncertowej sali...

Więc i mnie wolno, sojusz czyniąc z Bogiem,  
Ufać, że gdy mię kopytem nie zdepcie,  
Żółcią nie struje, nie przebijie rogim  
Krytyk — w poddasznej chociażby izdebce  
Wskresnę, i stanę przed druhem — lub wrogiem.

Skarga trwać będzie, choć bóle się skończą:  
Ta biała karta jej echo przedłuży  
I anjantową stanie się opończą  
Dla ducha, który w życiowej podróży  
W niej tylko siłę znajdował obrończą.

Cienie weneckie! cienie weneckie!  
I wyście wstały na moje zaklęcie...  
Zanim was spłoczy purpurowy ranek,  
Co pożar w morskim zapala odmiecie,  
Migacie w mroku, jak barwisty wianek.



mu towary, przy jarmarkach w Baku różnią się niewiele między sobą. Różnica ta jest korzystniejszą nawet dla kupców azjatyckich i to jest tem lepiej, gdyż targowiska takie winny być przystępniejsze dla ludów młodych pod względem handlu. Towar zaś kraju, rozpoczynającego pewne stosunki handlowe, rzadko się odważa na dalsze podróże. Takim też jest położenie Baku.

Dotychczas jednak jarmarki bakińskie nie odznaczały się wcale świetnym przebiegiem. Same jarmarki nawet powstały niedawno, bo zaledwie w r. 1887-ym i ten właśnie czas powstania jarmarku, tłumaczy przyczynę ich powstania, oraz daje wskazówki co do przyszłego rozwoju owych jarmarków.

W 1884-ym r. zniesiono tranzyt Kaukaz. Usunęło to przepelnienie kraju zakaukaskiego towarami zagranicznymi. Wielka jednak przeszkoda dla rozwoju handlu rosyjskiego w kraju zakaukaskim trwała aż do 1886-go r., mianowicie portofranko w Batumie, porcie morza Czarnego, zkaąd rozchodziły się w sposób przemysłowy towary zachodniej Europy na Kaukaz. I tranzyt i portofranko oddziaływały na handel rosyjski w bardzo ujemny sposób nie tylko w kraju zakaukaskim, lecz i w Persji i Azji Środkowej. Nie było nawet widocznie potrzeby dla urzędzenia targowiska zamiennego rosyjsko-azjatyckiego, bo jeżeli się odbywały jakieś tranzakcje Rosji z krajem zakaukaskim i z Persją, to się odbywały na jarmarkach: nowogrodzkim i irbickim, dokąd też przywożono i towary środkowo-azjatyckie. Gdy jednak zalew towarów zachodnio-europejskich ustał, gdy porty perskie morza Kaspijskiego służyły tylko dla wwozu towarów rosyjskich, gdy przeprowadzono kolej zakaspiską, łączącą w najdogodniejszy sposób Rosję nie tylko z Azją Środkową, lecz i z pewnymi prowincjami Persji północnej, wówczas rozpoczęło się rozpowszechnianie towarów rosyjskich w miejscowościach, udostępnionych przez zastosowanie dróg komunikacyjnych. Od tego też czasu datuje się powstanie jarmarków bakińskich.

Korzyści z dogodnego, bliskiego targowiska płynące, zaczynają przewyższać przyzwyczajenie do jarmarku niżnowogrodzkiego, a kupcy azjatyccy zaczynają rozumieć całą dogodność stosunków handlowych z Rosją. Baku, popierane w swym rozwoju jeszcze przez wzrost przemysłu naftowego, rośnie prędko i uważać je można w niedalekiej nawet przyszłości za punkt centralno-jarmarczny krajów, w bliskim sąsiedztwie położonych.

W Królestwie daje się silnie uczuć rozwój handlu, złączonego z temi pomyślnymi warunkami. Bezpośrednia komunikacja przez Odesę wykazuje w 1887-ym roku 1,300 tysięcy pud. wysłanych towarów z gubernji Królestwa, a w r. 1888-ym cyfra ta dochodzi prawie do 2-eh mil. pud. Tak więc cyfry potwierdzają nasze zestawienia teoretyczne i istotnie życzyć tylko należy, aby powierdzały je nadal w tym samym chociażby stosunku. Warszawskie lampy, papier, naczynia emaljowane, galanterja i rękodzieła w ogóle śmiało się na rynku zakaukaskim pojawiać mogą, bo odbył tam znajdą nadal, tak jak znajdują go dotychczas.

Staraliśmy się w tych paru słowach wykazać korzyści, jakie dla nas przynieść może jarmark bakiński.

ski t. zw. inaczey mikołajewski, który jak w latach poprzedzających, rozpocznie się też i w r. b. 6/18-go maja. Bezwarunkowo zalecać należy wzięcie jak największego udziału w tym jarmarku ze strony naszych sfer kupieckich, zainteresowanych w wywozie na rynki azjatyckie. Pozwalam sobie zarazem przytoczyć warunki udziału w jarmarku, przysłane warszawskiemu Towarzystwu pop. przem. i handlu przez p. Despota Zenowicza, prezydenta miasta Baku.

Pan Z. donosi, że jarmark otrzymał w r. b. zamiast czasowego placu plac stały, połączony ze środkiem miasta za pomocą tramwajów. Na placu budują znaczną liczbę sklepów murowanych. Prześtrzeń podłogi każdego sklepu wynosi 7 sążni kwadratowych, wysokość sklepu 2 sążnie. Można wynająć jeden sklep, 2 złączone, o frontie na jedną stronę i jeden podwójny pasażowy, mający 2 fronty. Placa za wynajęcie na cały czas jarmarku w tym roku ustawiona jest w następujący sposób: za jeden sklep 50 rs., za podwójny pasażowy 100 rs. Sklep można zamówić telegraficznie za pośrednictwem p. Despota Zenowicza, pieniądze zaś mają być wniesione do kasy miasta najpóźniej 27-go kwietnia st. s.; przy opuszczeniu terminu sklep oddają innemu właścicielowi.

Czas jarmarczny od 6/18-go maja do 1/13-go czerwca. Dla rachunków oznaczony jest dziesięciodniowy termin nadzwyczajny po dzień 13-go czerwca.

Dla życzących sobie budować sklepy własne, miasto przeznacza plac do wyboru budującego, bezpłatnie na przeciągu lat 6, po upływie których plac pobiera się w latach następujących w wysokości, unormowanej sto sownie do miejsca, w którym się sklep znajduje, mniej więcej w stosunku 1—3 rs. za sążen kwadratowy rocznie. Przy tanioci w Baku materiału budowlanego, mianowicie kamieni, koszt wybudowania sklepu jest nieznaczny.

Jarmark znajduje się w zawiadywaniu osobnej komisji, która ma na celu dostarczenie możliwych dogodności biorącym udział w jarmarku.

Fracht do Baku waha się pomiędzy 46—145 kop. od puda zależnie od klasy towarów i pory roku.

Sądze, że podanie warunków, w jakich się znajduje jarmark bakiński i wykazanie chociaż pobocznie znaczenia tego jarmarku, dla zawiązania stosunków ze wschodem, wpłynie w sposób pożądanym na udział naszych kupców i przemysłowców, tem bardziej, że dotychczas udział ten był bardzo nieznacznym i że właśnie jarmarki obecne bakińskie, na których miejsce wybitnych nie zajął jeszcze przemysł inny, nadają się bardzo, a bardzo do faktycznego zainteresowania się niemi.

Tadeusz Zaleski.

## Najtańsza droga do Paryża.

Kilkakrotnie już spotykaliśmy w różnych pismach wzmianki o specjalnych pociągach do Paryża w czasie wystawy, przez Wiedeń, pociągach jakoby bardzo tanich z powodu obniżenia ceny biletów o 35%.

He w tem prawdy?..

Stawiamy to pytanie dlatego, bo jaki interes mogą mieć zarządy kolei odnośnych w wypuszczaniu pociągów, któremi nikt nie pojedzie? Nie pojedzie zaś dlatego, że podróż na Berlin i Kolonję, nawet bez obniżania ceny, kosztuje taniej daleko, niż na Wiedeń i Salzburg lub Bazyleę?

Oto rachunek:

### Podróż na Wiedeń, Salzburg.

Bilet II-iej kl. do Granicy		
dalej " " " Wiednia	Zir. 15.90 a 78 kop.	rs. 8.12
dalej " " " Paryża	131.40	" 12.40
		102.49
35% mniej		Razem rubli 123.01
		49.05
		rubli 78.96

Jazda więc do Paryża na Wiedeń tam i napowrót kosztowałaby rs. 159 kop. 92.

### Podróż na Berlin.

Bilet II-iej kl. do Aleksandrowa (kurjer)		
dalej " " " Torunia	mar. 1.40 a 46 kop.	rs. 6.89
dalej " " " Berlina	mar. 28	" 0.65
dalej " " " Paryża (z I kl. od Kolonji)	m. 84.30	" 12.88
		38.77
		Razem rubli 59.19

Jazda więc do Paryża na Berlin tam i napowrót kosztowałaby, bez obniżenia ceny, rs. 118 kop. 38.

Nie licząc mniejszej fatygi, mniejszych wydatków itd., oszczędza się, jadąc tą drogą, rs. 41 kop. 54.

Nie dosyć jednak na tem. Oszczędność powyższa wzrośnie znakomicie, jeśli się bierze bilety sezonowe (Rundreise), w takim bowiem razie podróż wypadnie, jak następuje:

Bilet do Aleksandrowa		
dalej do Torunia		rs. 6.89
		" 0.65
		Razem 7.54
		15.08

Tam i napowrót rubli  
Z Torunia bierze się t. z. bilety powrotne z bonami, które przyjmują w Berlinie za gotówkę przy opłacaniu biletów sezonowych. Ze zaś obniżenie wynosi 14 marek, więc podróż do Berlina z Torunia tam i napowrót kosztuje mar. 56—14=42 rubli 10.33  
Z Berlina do Paryża tam i napowrót mar. 114.20 " 52.53  
Razem więc do Paryża tam i napowrót przejazd kosztuje rubli 86.98

A więc o rs. 72 kop. 99 mniej, niż na Wiedeń, pomimo obniżenia na odnośnych liniach biletów o 35%!

Bilety sezonowe (Rundreisebilet) mieć można zawsze i bez wystawy. Są one ważne na dwa miesiące. Kto chce z nich korzystać, ma tylko obowiązek wrócić do Berlina inną drogą, niż tą, którą pojechał (1/2 drogi może być ta sama).

Nie jest to wcale nieprzyjemny obowiązek; można bowiem, jadąc tam, kierować się na Frankfurt, Moguncję, ztąd statkiem po Renie do Kolonji. Z powrotem zaś z Kolonji jechać prosto przez Stendall; Wprawdzie nie wolno jest, jadąc za biletami sezonowymi, mieć bezpłatnych bagaży, oprócz ręcznych. Ale opłata nie wynosi znowu tak wiele, a zresztą, kto chce jej uniknąć, może wysłać rzeczy z Berlina za frachtem.

Otóż, raz jeszcze pytamy: jaka korzyść jechać do Paryża na Wiedeń, nawet przy wzmiankowanym obniżeniu ceny biletów?.. K. W.

Już ścichły gitar i mandolin brzęki,  
Północ odzwoił *San Giorgio Maggiore*;  
Nawet gołębi rozkochanych jęki  
Nie budzą echa, co nocą tak skore  
Powtarzać szept, śmiech i piosenki.

Pogrzmiwa tylko morza pomruk głuchy...  
Ochłan się ze snu niespokojnie zrywa,  
Jak ktoś, co czuje na rękach łańcuchy,  
I w sercu zemstę jadowitą skrywa  
I siłą gniewu hamuje wybuchy.

Pośród zaułków krętych węzowiska  
Zdławiona fala głucho wre i dyszy;

Za łodzią, która w tę gardziel się weiska,  
Księżyc nie idzie; tylko z wklesłej niszy  
Madonny lampka żalobnie jej błyska...

Lecz życie kipi na Wielkim kanale!  
Tu, naksztalt czarnych, spłoszonych łąbędzy,  
Stada gondoli kraja szklane fale,  
A czasem barka, pełna masek, pędzi,  
Wszystko w zapustnym roztrącając szale.

Złoto i jedwab, pióra i koronki  
W barwnym zamęcie wirują dokoła;  
I miasto błyszczy, naksztalt kwietnej łąki;  
Płonie ust szkarłat, płoną gładkie czoła  
I piersi, pełne jak różane paki.

Próżno przepychem wabią komnat wnętrza,  
Milszy świat, oku stojący otworem,

Gdzie pierśm rzeźwiej, gdzie uciecha pędsza,  
I gdzie, pod łodzi gwałtownym naporem,  
Słupy drżą w wodzie i fala się spiętrza.

Miłość jedynie występna, kradziona,  
By szaleć, w skryte chowa się zakatki...  
Wstyd tam już skonał — lampa, drgając, kona  
I rzuca tęczę na bukietów szczątki,  
Na alabaster odkrytego łona...

Nim jutrznię dzwonów obwoła muzyka,  
Z wnętrza pałacu, przez furteczkę małą,  
Gach się do łodzi zakrytej wymyka;  
A czasem oknem spada tylko ciało,  
Które toń wodna w milczeniu polyka...

Na placu istne rajszych ptaków stado!  
Delje, łańcuchy, berety, wachlarze,  
Grają przy świetle wszystkich barw kaskada;  
A młodzi szepeją i, para po parze,  
Pod Prokuracji nikną kolumnadą...

Tu bawi skoczek, tam lutnistą wzrusza,  
Owdzie arlekin daje widowisko;  
Wrażen wszelakich ma w bród ludzka dusza.  
Teraz wznies oczy, a głowę schyl nisko—  
Przeszła dostojna postać patrycjusza.

Tłum jest oprawą, a w niej brylantami  
Kobiety—wizje żyjące Tyejana:  
Madonny, których cień ziemski nie płami,  
Bachantki, z których każda pół-nijana,  
Damy, z rudawo-złotymi włosami...

Za każdą damą skrada się, jak kocie,  
Murzynek; włosy nakrywa mu fezka,  
Płonąca krwawo w miesięcznej poźłocie;  
Każda ma także bolońskiego pieska,  
Z którym pieszczoty dzieli i łakocie.

Trójcę zaś służek pięknej wenejanki  
Wypłimowany czyczysbej zamyka;  
Figura słodka, jak z cukrowej pianki,  
Co gra przy żonie rolę niewolnika,  
Gdy mąż załatwia sprawę—u kochanki.

Miłość i rozkosz, filozofja łatwa,  
Sztuka, co skarby pochłania w ofierze,  
Oto, czem żyje republiki działwa;  
Potem przychodzi kolej na pacierze,  
Gdy się z sumieniem rachunek zagmatwa.

Tu wieczne święto i wieczne zapusty;  
Do czary, zdradną nalanej słodyczą,  
Każdy się przypił łakomemi usty;  
*Evoè Bacche!* wszystkie gardła krzyżoza,  
I w takt kielichom śmiech podzwania pusty.

A pod kolumną Lwa, niemy i dziki,  
Ze splecionymi na piersiach rękoma,  
Stoi najczulszy sługa republiki—  
Kat. Postać w masce, czarna, nieruchoma,  
Ponuro patrzy na tłum wybryki.

Republikańska wolność bardzo słodka,  
Lecz smak zaostrza jej — sztyłota ostroga.



## WIADOMOŚCI BIEŻĄCE

— Według *Russk. inw.* letnie ćwiczenia wojsk zostają w tym roku skrócone w okręgu petersburskim do 6-ciu tygodni, natomiast przedłużone o dwa tygodnie w okręgu kijowskim, odeskim i niektórych częściach warszawskiego.

— Budżety wszystkich ministerjów państwa ruskiego z roku przeszłego i bieżącego tak się przedstawiają: ministerjum wojny 1888-go r. 212,400,584 rs.; 1889 r. 219,733,115 rs.; ministerjum marynarki 1888-go r. 40,000,000 rs.; 1889-go rs. 40,000,000 rs.; ministerjum oświaty: r. 1888-go 21,410,174 rs.; 1889-go 22,082,976 rs. Z tej liczby na uniwersytety r. 1888-go 2,972,713 rs.; r. 1889-go 3,091,213 rs.; na gimnazja, progimnazja i inne średnie zakłady naukowe: r. 1888-go 6,075,096 rs.; r. 1889-go 6,064,335 rs.; na szkoły realne i rzemieślnicze w r. 1888-go 2,063,839 rs.; r. 1889-go 2,334,602 rs.; na szkoły powiatowe miejskie w r. 1888-go 1,630,473 rs.; w r. 1889-go 1,662,491 rs.; na szkoły parafjalne i początkowe: r. 1888-go 374,517 rs.; 1889 r. 374,123 rs.; na szkółki ludowe: r. 1888-go 1,748,945 rs.; r. 1889-go 1,761,467 rs.; na historyczno-filologiczne instytuty i znajdujące się przy nich gimnazja: w r. 1888-go 250,181 rs.; w 1889-go 248,759 rs.; na dawidowskie muzeum prawne: w r. 1888-go 49,262 rs.; w 1889-go 49,262 rs.; na instytut nauczycielski, seminarja i szkoły: w r. 1888-go 1,253,188 rs.; w 1889-go 1,250,474 rs. Ministerjum sprawiedliwości w ogóle w r. 1888-go 21,331,022 rs.; w 1889-go 21,784,369 rs. Wydział więzienny: w r. 1888-go 13,843,754 rs.; w 1889-go 14,351,682 rs. Ministerjum spraw wewnętrznych w r. 1888-go 72,787,277 rs.; w 1889-go 75,530,570 rs. Ministerjum skarbu: w r. 1888-go 109,260,892 rs.; w 1889-go 112,021,600 rs. Ministerjum spraw zagranicznych: w r. 1888-go 4,545,438 rs.; w 1889-go 4,507,193 rs. Ogółem dochody państwowe wynoszą: w roku 1888-go 888,082,110 rs.; w 1889-go 895,161,810 rs.

— Z rozporządzenia władzy skarbowej, służba akcyzowa, dokonywa obecnie spisu zapasów fosforu, znajdujących się w aptekach warszawskich, na potrzeby wyrobu lekarstw.

— Ważna sprawa połączeń pojedynczych posesyj z siecią kanałów, o której niejednokrotnie pisaliśmy, ostatecznie nie jest jeszcze rozstrzygnięta. W piątek na posiedzeniu władz połączonych (komitetu i dyrekcji) Towarzystwa kredytowego m. Warszawy, p. Bloch zakomunikował członkom rezultat obrad delegacji kanalizacyjnej, utworzonej przez p. prezydenta z niektórych członków komitetu kanalizacyjnego, obecnie istniejącego. Delegacja ta przychyliła się na stronę ustępstw dla obywateli niezamożnych i większą część ulg proponowanych przyjęła; z tego powodu p. Bloch wnosi, że sprawa załatwi się polubownie i władze Towarzystwa z przedstawieniem do ministerjum występować nie będą. Nadto dowiadujemy się, że p. prezydent jest za przeprowadzeniem kanalizacji kompletnej, zalecanej w projekcie p. Lindleya.

— Zatwierdzone przez władzę wyższą przepisy, dotyczące przewozu podróżnych na Wiśle, a mianowicie, co do zachowania odpowiedniego porządku i bezpieczeństwa, mają być bezzwłocznie wprowadzone w wykonanie.

Łącznie zaś z powyższem, przedstawiona kwestja osobnego podatku od przewoźników na rzecz kasy miejskiej, nie została jeszcze zdecydowana, gdyż dopiero po porozumieniu się ministerjum spraw wewnętrznych i skarbu potrzebuje ona decyzji w porządku prawodawczym. Z przepisów powyższych wykluczono również artykuł, upoważniający odnośne władze do pozbawiania drogą administracyjną prawa zajmowania się przewoźnictwem za przekroczenia przepisów, gdyż paragraf ten niezgodny jest z obowiązującymi przepisami prawa.

— W uzupełnieniu wiadomości o obradach osobnej komisji nad zmianą przepisów, co do łowienia psów, podajemy, iż odnośny artykuł tych przepisów zrehabilitowany został w ten sposób: kagańce nadal nie są obowiązujące i mogą być zastąpione obrożami z nazwiskiem właściciela i adresem tegoż, łowione zaś będą wszystkie psy bez kagańca i obroży, a nadto bez znaczka wydanego z kasy miejskiej na dowód wniesionej opłaty. Przepis powyższy obowiązującym będzie po ogłoszeniu go w pismach przez odnośne władze.

— Pobór raty kwietniowej bez kary, przypadającej Towarzystwu kredytowemu m. Warszawy od pożyczek, udzielonych na nieruchomości, kończy się z d. 30-ym b. m. Od środy do raty tej doliczana będzie kara: za pierwsze piętnaście dni w stosunku 1/4%, za cały miesiąc 1/2% i po 1/2% za każde następne 15 dni opóźnienia. Dozwolona przez ustawę zwłoka w opłacie raty trwa przez trzy miesiące, następnie przedsiębrane będą środki egzekucyjne.

— Wbrew doniesieniom jednego z korespondentów miejskich do pism tutejszych, kolej warszawsko-wiedeńska i warszawsko-bydgoska, głównie dzięki interwencji prezesa rady p. L. Kronenberga, wprowadza nowy rozkład pociągów z d. 1-ym (13-ym) maja r. b.

— Jutro w izbie sądowej rozpoczyna się głośny proces o nadużycia w urzędzie rekruckim w Pińczowie. Rozprawy przypuszczalnie potrwać kilka tygodni. Oskarżonych jest 11 osób i tyluż obrońców. Świadców staje przeszło 270, oraz kilku biegłych. Szczegółowe sprawozdania z posiedzeń dawać będziemy w miarę postępowania śledztwa sądowego.

— *Pravit. wiest.* ogłasza następujące nominacje i zmiany w ministerjum sprawiedliwości: towarzysz prokuratora sądu okręgowego ekaterynodarskiego, Markowicz, przeniesiony został na taką posadę do sądu okręgowego kaliskiego; sędzia śledczy, kandydat prawa, Dzieciolowski, przeniesiony został z 15 do 9-go cyrkułu sądu okręgowego warszawskiego; p. o. sędziego śledczego, Aleksiejew, z 21-go do 15-go cyrkułu sądu okręgowego warszawskiego i p. o. sędziego śledczego, Krantz, z okręgu sądu okręgowego symferopolskiego do 21 cyrkułu sądu okręgowego warszawskiego.

— Warszawskie Towarzystwo dobroczynności zaprosiło pp. Aleksandra Zaniewicza, Henryka Jaworskiego, Jana Pełczyńskiego, Adolfa Jackowskiego, Witolda Wolańskiego na członków rady opiekuńczej ubogich cyrkułu I-go, a p. Juliana Maklasyńskiego na członka rady opiekuńczej ubogich cyrkułu IX-go.

— Zapowiedziana na dzień 16-ty maja wizyta je-

neralna członków Towarzystwa dobroczynności w ochronie XXVI przy ul. Smoczej pod nr. 43-imi odbędzie się dopiero w dniu 19-ym czerwca r. b.

— Wczoraj o godzinie 3-iej m. 45 opuścił Warszawę były prezes sądu Okręgowego warszawskiego, Iwańow udając się na nowe stanowisko starszego prezesa izby sądowej do Saratowa. W liczbie odprowadzających oprócz kancelaryj sądu Okręgowego znalazło się kilku sędziów, rejentów i obrońców.

— Konsul francuski w Warszawie wyjeżdża do Paryża na otwarcie wystawy w nadchodzącą środę; według informacji w konsulacie, wystawa będzie otwarta urzędowo d. 6-go maja.

— Ks. Jan Tadeusz Lubomirski, prezes komitetu nadzorczego Towarzystwa kredytowego m. Warszawy, po kilkodziwnym pobycie w Krakowie, powrócił do naszego miasta.

— Dr. Czesław Stieche wyjechał wczoraj do Karlsbadu.

— Z teatru i muzyki.  
\* Repertuar teatrów warszawskich na tydzień przyszedł zapowiadać:

*Teatr Wielki.*  
Dziś: „Halka” (występ p. Bruszewskiego); jutro: „Księżniczka Trebizondy”; wtorek: „Romeo i Julia” (ostatni występ panny Russel); środa: „Zbójcy”; czwartek: „Faworyta”; piątek: „Adrianna Lecouvreur”; sobota: „Manon”; niedziela: „Esmeralda”.

*Teatr Rozmaitości.*  
Dziś: „Lis w kurniku”; jutro: „Nasi najserdeczniejsi”; wtorek: „Wicek i Wacek”; środa: „Prelegent”; „Sztuka przypodobania się” i „Portrety kochanki i meża”; czwartek: „Nie mów hop, aż przeskoczysz” (pierwszy raz), „O Józief” (pierwszy raz) i „Teatr amatorski”; piątek: „Wielki człowiek do małych interesów”; sobota: „O Józief” i „Nowy dziennik”; niedziela: „Nie mów hop, aż przeskoczysz”, „Stara romantyczka” i „O Józief”.

*Teatr Mały.*  
Dziś: „Pierścień rodzinny”; jutro widowisko zawieszono; wtorek: „Baron cygański”; środa: „Księżniczka Trebizondy”.

*Teatr Nowy.*  
Czwartek: „Trzydzieści milionów gladiatora” i „Flotowers zaczarowany” (wznowienie); piątek: „Księżniczka Trebizondy”; sobota: „Księżniczka Trebizondy”; niedziela: „Trzydzieści milionów Gladiatora”.

\* W przyszłą środę, w ostatnim w tym sezonie wieczorze Towarzystwa muzycznego przyjmie udział utalentowany fortepianista, p. Józef Śliwiński.

— Zebranie chemików.  
Wczorajsze posiedzenie chemicznego oddziału sekcji III-iej w Towarzystwie przemysłu i handlu wyróżniło się obfitością programu, wypadły bowiem dwa odczyty, oprócz spraw przygodnych.

Pan Edward Leo czytał rzecz o srebrzeniu, jako zastosowaniu elektrolizy w przemyśle, zaś p. Edm. Neugebauer zakomunikował „kilka uwag nad oznaczaniem twardości wody”.

Odczyt p. Leo zawarł ściśle techniczny opis postępowania przy galwanicznym srebrzeniu przedmiotów metalowych. Ujęcie kwestji wyłącznie z punktu widzenia chemika musiało, oczywiście, wykluczyć z rozprawy żywioł ogólniejszego zainteresowania; z pogawędki tylko, jaka się na temat poruszony wywiązała wśród obecnych, dowiedzieliśmy się, że fabryki warszawskie przerabiają na ten cel około 10,000 funtów srebra rocznie, co świadczy o dość znacznym rozwoju tej gałęzi przemysłu.

Wykład p. Neugebauera treścią swoją dotyczył interesów praktycznych, zwłaszcza, że prelegent, opisawszy dotychczasowe sposoby oznaczania twardości wody, przedstawił następnie wyniki własnych doświadczeń w tym kierunku, które doprowadziły go do ulepszenia najpowszechniejszej dotąd metody Clarka. Doświadczenie p. Neugebauera, objaśnione eksperymentem na miejscu, wykazują znaczne uproszczenie przez skrócenie czasu trwania próby i zyskały sobie ogólne uznanie zebranych.

Pan Rozpędowski przedstawił zebraniu ciągomierz pomysł p. Dembego, kontrolujący siłę ciągu komina fabrycznego i objaśnił konstrukcję przyrządu w porównaniu z ciągomierzem według słupa wodnego.

Ostatni punkt porządku dziennego, obejmujący sprawy bieżące i drobne wiadomości, z powodu spóźnionej pory został odłożony do następnego zebrania.

— U wioślarzy.  
Na Królewskiej zakończono wczoraj rozrywki z mowami wieczorem, którego bogaty i piękny program podaliśmy kilka dni temu.

Zachęcającą obietnicę dotrzymano zupełnie. P. Lubiński zachwycał grą swoją na cornet-pisto-

Kto patrycjusza wzrok niechętny spotka,  
Zginął — śmierć nad nim swe skrzydła rozpostrze,  
A jęki zgłaszają — zapustna grzechotka...

O tu, gdzie żebrem wygina się białem  
Most westchnień, z żywych nie widać nikogo...  
W ten kąt, pijanym niedotknięty szalem,  
Oko i dusza wiskają się z trwogą —  
Wśród nocy brzmi on żalobnym chóralem...

Gdy tu swem skrzydłem księżyc fale muska,  
Pół toni w mroku nieprzejrzanym leży,  
Drugie pół srebrzy księżycowa łuska;  
Płynie ów chór jaków czy pacierzy,  
A w ton krolami coś spada i pluska...

Kiedy upadnie kropelka dzwoniąca,  
Tam zaraz woda barwę swoją mieni,  
Kryształ się wodny zakrwawia i zmaca,  
I występuje wielki krag czerwieni,  
Który wciąż dalej niesie fala drżąca.

Już bystre wody kanału Orfano  
Toczą krwi fale; już przez liczne zgięcia  
Krew w wodnych ulic wsiąka sieć splątana,  
Jak w pokręcone wnętrzości zwierzęcia;  
Już i laguna krwawą bryzgą pianą...

Krew tu, krew wszędzie. Krwawi się *Giudecca*  
Wielki kanał odział się w purpurę;

W morze się wrzyna krwią wezbrana rzeka,  
I krwawy opar, uniósłszy się w górę,  
Fronty pałaców czerwienią powleka...

Oto umarłe miasto zmartwychwstało  
W apoteozie potężnej choć cichej!  
Zbladł dzień dzisiejszy przed wczorajszą chwałą  
I zamiast jawy, statecznej lecz lichej,  
Oglądam marę — straszną lecz wspaniałą.

Mędrzec dzisiejszy w to jedynie wierzy,  
Czego zmysłami dotknął bezpośrednio.  
„Czemże duch — pyta — który w trumnie leży?  
Fałszem życiowym, idealną brednią;  
Prawo istnienia ma tylko byt świeży.

Przeszłość, to wyraz bez kształtu i ducha!  
Już król-filozof roztropnie powiedział:  
Nad łwa martwego lepsza żywa mucha...  
Życie wyraźny stworzyło tu przedział,  
Bo któż umarłych słyszy? kto ich słucha?...”

Mędrze! Wenecja, co ma ku ozdobie  
Tylko prastare pamiątki z kamienia,  
Ogromnym głosem kłam zadaje tobie...  
Mędrze! schył głowę przed siłą wspomnienia,  
A i dla ciebie błysnie światło w grobie!

Wiktor Gomulicki.



nie, a panie: W. (śpiew), Kruzińska (cytra) i p. Olendzki (śpiew) zasłużone zbierali oklaski.

Perła wieczoru byli „Robotnicy” Manuela, którzy, dzięki grze p. Święcieckiej, przemówili do serca słuchaczy.

Panna Święciecka, po ukończeniu dramatu, otrzymała z rąk prezesa, Józefa hr. Krasieńskiego, jako wyraz najzupełniej zasłużonego uznania, przepyszny kosz kwiatów.

= Na przytulisko.

Dorocznym zwyczajem loterja fantowa na rzecz przytuliska urządzona będzie d. 16-go czerwca. Zbieraniem fantów zajmie się opiekun zakładu.

= Epoka majówek.

Pod wpływem budzącej się do życia natury wraśćta ogólne pożądanie uciech na łonie przyrody.

Cykliści, wioślarze, towarzystwa subiektów, a nawet prozaiczni jacht-klubowcy, zamierzają w maju organizować walne wycieczki.

Bielany, Wilanów i Saska Kępa będą świadkami wesołości.

= Zapis.

Dowiadujemy się, iż zmarły przed tygodniem b. prezes gminy żydowskiej, Lesser Levy, zapisał na rzecz domu przedpogrzebowego na cmentarzu wyznania mojżeszowego 30,000 rs.

Otróż powyższego legatu, testament zawiera jeszcze ofiary drobniejsze, a mianowicie: dla każdego z wnuków po 1,000 rs. i dla jednego prawnuka 500 rs.

Cały spadek, pozostały po Lesserze Levy, wynosi kilka milionów rubli.

= Monstrum rolnicze.

Na komorze celnej znajduje się prawdziwe monstrum maszynowe a mianowicie: plug parowy ważący około 1,600 pudów.

Plug ten pierwszy w kraju, sprowadziło biuro techniczne „Slavonia” z Leeds w Anglii.

Przeznaczony on jest dla p. Stanisława Sonnenberga, znanego postępowego gospodarza, w dobrach Kijany.

Ekspedycja zajął się dom ekspedycyjny Maurycego Luxemburga.

= Sezon.

Znikły śniegi, deszcze, grady — nie ma burz!  
Słońce piecze, w oczy wali wściekły kurz.  
Koło domów krocząc zwolna, czujesz dreszcz.  
Bo co chwila na ciebie spada farby deszcz.  
Gdy przechodzisz trotuarem — nowy cios:  
Gdzie się zwrócisz, wóń asfaltu razi nos,  
Lub wiosennych reparacji zgiełk i szum  
Wciąż ci zrywa złotą tkaninę twoich dum.  
A więc gonisz tęsknym wzrokiem w stronę wsi,  
O mieszkaniu letnim twoja dusza śni.  
Zbierz więc lary i opuszczaj grodek nasz,  
Baw się dobrze, jeśli tylko... pieniądze masz!

= Jeremjada.

Niektóre ulice naszego miasta tak po macoszemu są traktowane, jakby wcale na planie miasta nie istniały.

Nie mówimy już nie o ulicach w odleglejszych częściach miasta, ale nawet w śródmieściu wiele ulic nie posiada żadnych chodników, albo też takie, że przechodząc nie patrząc pod nogi, może powykręcać je w tysiącznych wybojach, potworzonych w chodnikach, jak gdyby pułapki, w których niejednego ugrzązł lub wyrzucił kółła.

Jedną z najbardziej zaniebanych jest ulica Hortensja, nie mająca chodników.

Mieszkańcy i setki uczniów szkoły p. Górskiego, brodzący po kostki w błocie w czasie deszczów, udają się z prośbą do magistratu o zmiłowanie nad nimi.

= Metoda pogładowa.

Do redakcji nadesłano nam bułkę z owadem.

Na ten raz żywcem upieczony robaczek znajduje się na powierzchni pieczywa z różkami i skrzydełkami rozprowadzonymi jak gdyby był przeznaczony do jakiegoś zbioru naukowego.

Tęgo rodzaju metoda pogładowa byłaby dobrą, o ileby nie wkraczała do wnętrza ludzkich żołądków.

Bułka pochodzi z pewnej piekarni przy ulicy Marszałkowskiej.

= Konfuzja.

Jak w owej bajce: „trafił się kuglarz nad kuglarza”, i miss Fay doznała niemałej konfuzji.

Amerkańska prestidigitatorka występowała w tych dniach w jednym z klubów wobec licznej audytorjum.

Produkcje zręcznej miss wzbudzały ogólny podziw, gdy nagle jeden z widzów, p. T., oświadczył, że kilka eksperymentów, właśnie tych, które amerykańka zjednała największe oklaski, gotów jest powtórzyć.

Prestidigitatorka oraz jej towarzysz z lekką wiarą przyjęli tę propozycję, a miss Fay, uważając słowa pana T. za czcną przechwałkę, oświadczyła

gotowość złożenia 1000 rs. na ubogich, jeżeli ktoś potrafi ją naśladować.

Oferta została przyjęta, a publiczność z ogromnym zaciekawieniem oczekiwała na spełnienie obietnicy p. T.

Kiedy jednak ten ostatni prosił miss Fay o wypożyczenie namiotu i deski z kółkiem do przywiązania rąk, odmówiono mu stanowczo.

Wówczas p. T., nie dając za wygraną, przy pomocy utensyliów miejscowych urządził rodzaj namiotu, kółko itp.

Po chwili pana T. związano jeszcze mocniej, aniżeli miss Fay i... przyrzeczony eksperyment z całą dokładnością został wykonany.

Można sobie wyobrazić entuzjazm widzów, oklaskujących amatora i domagających się od amerykańki spełnienia uczynionej obietnicy.

Lecz miss Fay dokonała nadprogramowej sztuki, gdyż niepostrzeżenie wraz ze swoim towarzyszem zniknęła.

Naturalnie, iż obietnica złożenia 1000 rs. była na wiatr zrobiona i trudno ją będzie kiedykolwiek zrealizować.

= Otrucie.

Do szpitala praskiego przywieziono onegdaj mieszkańca wsi Szmulowizna, Pawła Czaplińskiego, pokrytego na całym ciele czarnymi plamami i krostami, które powodują opuchliznę.

Według zeznań żony Czaplińskiego, chory, przed dwoma dniami mył się w wodzie studziennej, zaczerpniętej ze studni Piotra Kepińskiego.

W kilka godzin Czapliński poczuł swędzenie na całym ciele, następnie pojawiły się krosty.

Jednocześnie na Szmulowiznie zachorowały dwie kobiety, z jawnymi objawami otrucia!

Były to: Lucja Penkówna i Anna Smanczykówna, które używały wody do picia z tejże samej studni.

Ponieważ są poszlaki, iż woda w studni jest zatruta, z rozporządzenia władzy gminnej studnię opieczętowano, a dwie flaszki wody przesłano do urzędu lekarskiego, celem poddania analizie.

= Na uczynku.

W podwórzu domu pod nr. 27-ym na Nalewkach przytrzymał Józefa Kujzerowicza i Telesfora Zatkowskiego.

Obaj złodzieje uchodzili z łupem skradzionym handlarzowi Czarce.

= Grabież.

Wczoraj na Podwalu, około domu pod nr. 29-ym, Abraham Dikenfaden został zaczepiony przez trzech drabów, którzy wszczęli z nim kłótnię, a następnie bójkę.

Kiedy na wszechy hałas zjawiła się policja, napastnicy położyli uciekać.

Okazało się, że byli to złodzieje, którzy Dikenfadenowi skradli zegarek i portmonetkę.

Wszystkich trzech zdołano przytrzymać.

#### NOTATNIK TERMINOWY.

— Jutro, w radzie gubernjalnym warszawskim, odbędą się licytacje: 1) na odbudowę trzech mostów na drogach w pow. skierniewickim od rs. 2,024 kop. 69; 2) na naprawę mostów i kanałów w pow. gostyńskim od rs. 3,875 kop. 62; 3) na budowę i naprawę mostów i kanałów w pow. kutnowskim od rs. 6,429 kop. 95.

— Jutro, w kaliskiej izbie skarbowej, odbędzie się licytacja na pokrycie dachu na budynku (po-pijarskim) szkolnym w mieście powiatowym Wieluniu blachą żelazną od rs. 2,181 kop. 25.

— Jutro, w biurze zarządu warszawskiej gminy starozakonnych, odbędzie się licytacja na trzyletnią dzierżawę mykwy na Pradze wraz z przyległym placem od rs. 2,200 rocznie.

— Jutro, w kancelarii rady powiatowej pułtuskiej dobroczynności publicznej, odbędzie się licytacja na 6-letnie oddanie w zarząd apteki w pułtuskim szpitalu św. Wincentego, z całym majątkiem ruchomym i leżącym, oraz z lokalem na aptekę i dla administratora, od rs. 800 rocznie.

— Do dnia jutrzejszego przyjmowane będą w biurze Towarzystwa fabryki płótna, tkackiej i blicharni „Zawiercie” akcje od tych akcjonariuszów, którzy zechcą wziąć udział w tegorocznym zebraniu ogólnym, zapowiedzianym na d. 5-ty maja.

— Jutro rozpocznie się, zawieszony z powodu świąt wielkanocnych, sądzenie spraw w izbie sądowej, sądzie okręgowym i handlowym; w izbie rozpoczyna się w dniu tym olbrzymi proces pińczowski.

— Jutro, o godz. 12-iej w południe, w wydziale administracyjnym magistratu, odbędzie się licytacja na 3-letnią dzierżawę od d. 13-go stycznia r. 1890-go miejsca na placu Bankowym przy skwerze pod budowę altany do sprzedaży wód gazowych. Licytacja odbędzie się in plus od ceny dzierżawnej 113 rs. rocznie; wadium 12 rs.

— Niedoszłe do skutku w pierwszym terminie siedemnaste zebranie ogólne akcjonariuszów Banku dyskontowego warszawskiego odbędzie się pojutrze, o godz. 2-iej po południu, w lokalu bankowym na Krak-Przedm.

— Osiemnaste zebranie ogólne akcjonariuszów warszawskiego Banku handlowego odbędzie się pojutrze, o godz. 2-iej po południu, w gmachu tegoż Banku. Porządek dzienny zapowiada: sprawozdanie za r. z., oraz rozdział zysków i ustanowienie dywidendy; wniosek o udzielenie zapomogi Towarzystwu dobroczynności; wreszcie wybory członków rady i deputata.

— Jutro, w kancelarii zarządu dóbr państwowych w Suwałkach, odbędzie się licytacja na jednoroczną dzierżawę folwarku rządowego Tawroszyski, w pow. sejneńskim, od rs. 664 rocznie.

**Dla najbiedniejszych.**

Posłanie 26 406 tytułem kary 11.

## NEKROLOGJA.

Za dusze

ś. p. Michaliny i Edwarda hr. Czapskich,

odprawi się msza święta w kościele św. Krzyża, w poniedziałek, to jest dnia 29 kwietnia, o godzinie 9-iej i pół rano. —1508

+ W poniedziałek, to jest dnia 29-go kwietnia, jako w rocznicę śmierci ś. p. Julji z Romanowiczów Malewskiej, o godzinie 10-iej i pół rano, odprawione zostanie w kościele św. Krzyża żałobne nabożeństwo za spokój jej duszy, na które matka z rodziną zaprasza krewnych, przyjaciół i znajomych. —1506

B. p. Anna z Lubelskich LINDENBERG, wdowa, po krótkiej, lecz ciężkiej chorobie, zmarła dnia 26-go kwietnia r. b., przeżywszy lat 73. W głębokim smutku pogrzebi: córka, synowie, zięć, synowa, bracia, siostry i wnuki zapraszają krewnych, przyjaciół i znajomych na wyprowadzenie zwłok z domu przy ulicy S-to Jerskiej № 30, dnia 28-go b. m., tj. w niedzielę, o godz. 1-iej po południu na miejsce wiecznego spoczynku. —1509

B. p. B. KOPEIKIN,

przełożony szkoły prywatnej, przeżywszy lat 46, zmarł dnia 27-go kwietnia 1899 r. pozostawiając żonę i 7-ro dzieci. Wyrowadzenie zwłok odbędzie się w niedzielę, to jest dnia 28-go b. m., o godzinie 3-iej po południu, z domu № 22 przy ulicy Karmelickiej na cmentarz starozakonnych. —1509

B. p. doktor Henryk Tugendhold

zmarł w m. Łodzi, przeżywszy lat 52. Pogrzeb odbędzie się jutro, t. j. w poniedziałek w Łodzi, o godzinie 4-iej po południu.

#### NADESŁANE.

Kulnowski i Przepiórkowski, Warszawa, hotel Europejski. Cygara importowane, Cygara Krajowe; Tytonie Tureckie i Papierosy w wielkim wyborze, polecają.

Koniczynę czerwoną wyborową, bez kaniarki, oraz inne nasiona, poleca skład nasion He-bunowskiego & Lilpola, Świętojerska 10.

## Telegramy „Kurjera Warszawskiego”

Petersburg 27-go kwietnia. (Tel. Aj. półn.)—

Wczoraj, z okazji sześćdziesięciolecia służby w stopniach oficerskich generał gubernatora moskiewskiego, księcia Dolgorukowa, Najjaśniejszy Pan poruczył generał-adjutantowi, Rychterowi, złożyć księciu powinszowanie w imieniu Najjaśniejszego Pana. Z tegoż samego powodu składała księciu życzenia deputacja pułku konnego, Osób Rodziny Cesarskiej, różnych instytucji i osób; szczególnie z Moskwy otrzymano mnóstwo serdecznych telegramów z powinszowaniem. Z powodu śmierci siostry, księżny Lwowej, książę przyjmował tylko najbliższe osoby, ale mnóstwo osób przychodziło zapisywać się dla złożenia życzeń i wyrażenia współczucia.

Petersburg 27-go kwietnia. (Tel. Aj. półn.)—

Wczoraj na spotkanie szacha wyjechał generał-adjutant Popow, rada poselstwa perskiego i adjutant szacha. Dziś na spotkanie Szacha wyjeżdża posel perski.

Petersburg 27-go kwietnia. (Tel. Aj. półn.)—

Lody z Nowy spłynęły.

Lwów 27-go kwietnia. (Tel. pryw. Kur. W.)—

Namiestnik, hr. Badeni, oświadczył starostom powiatowym, że nie życzy sobie, aby przy zbliżających się wyborach do sejmiku kandydowali, lub ofiarowane sobie mandaty przyjmowali.

Lwów 27-go kwietnia. (Tel. pryw. Kur. W.)—

„Towarzystwo ochrony Tatr”, zgromadziwszy kapitał zakładowy 52,000 złr., ukonstytuowało się dzisiaj. Do rady zarządzającej wybrani: książę Eustachy Sanguszko, Kroebeł, Lisowski, Boroński, Markiewicz, hr. Antoni Wodziecki, Franciszek Zima, hr. Stanisław Tarnowski i Homolacz. Zakopane zostało więc uratowane.

Berlin 27-go kwietnia. (Tel. pryw. K. W.)—

Delegaci amerykańscy na konferencję samoanską, Kasson, Phelps i Bates, wczoraj przybyli do Berlina. (Aj. półn.)

Berlin 27-go kwietnia. (Tel. pr. K. W.)—

Wszyscy trzej delegaci Stanów Zjednoczonych na konferencję samoanską, którzy tu w nocy przybyli, przyjmowani byli dziś po południu przez księcia Bismarka.

Berlin 27-go kwietnia. (Tel. pryw. Kur. W.)—

Prowadzona z polecenia ks. Bismarka akcja, mająca na celu orzeczenie bezwłasności Geffkna, została zawieszona. Lekarze orzekli jednogłośnie, iż stan umysłowy Geffkna jest jaknajwyborniejszy.



**Poznań 27-go kwietnia.** (Tel. pryw. K. W.) — Woda w Warcie ciągle opada, choć nie tak szybko, jak w innych latach. Z ulic prawie już ustąpiła, jednak na drodze ku Dębinie odbywa się jeszcze komunikacja za pomocą łódek.

**Poznań 27-go kwietnia.** (Tel. pryw. K. W.) — Komendant miasta Poznania, generał-major Hennin-ges, przyjmował wczoraj deputację z Wildy, prosiącą o popieranie próby, zanieśionej do cesarza, o przyznanie Wildzie ulg przy stawianiu budowli w rejonie forticznym. Generał przyrzekł rzecz rozpatrzyć i wedle możliwości popierać, oraz poprosił o podanie na piśmie.

**Poznań 27-go kwietnia.** (Tel. pr. K. W.) — Z wiosną zaczyna się znowu ruszać tranzakcja dóbr. Z gnieźnieńskiego donoszą, że tam liczne dobra mają być na sprzedaż. W tych dniach sprzedał p. Krzyżanowski majątność s.p. Pierzyska, obejmującą około 1000 morgów, Niemcowi Wiedemanowi. O kupcach polskich nie słychać.

**Londyn 27-go kwietnia.** (Tel. Aj. półn.) — Boulanger przyjmował współpracownika Pall Mall Gazette i oświadczył mu, że postępuje bardzo niesprawiedliwie ten, kto rozgłasza, jakoby przyjsie Boulangera do władzy oznaczało wojnę z Niemcami, a sojusz Francji z Rosją. Zapewnił jednak, że i w przyszłości dołoży wszelkich starań, aby stosunki pomiędzy temi dwoma państwami, oparte na tożsamości interesów, zachowały dzisiejszy swój przyjacielski charakter.

**Londyn 27-go kwietnia.** (Tel. pr. K. W.) — Profesor Vambéry, który przybył do Londynu, jest od kilku dni gościem księstwa Walji w Sandring-ham. (Aj. półn.)

**Lizbona 27-go kwietnia.** (Tel. pryw. K. W.) — Zebrany tu współcześnie z madryckim kongres katolicki uchwalił także adres, oświadczający się za przywróceniem władzy świeckiej Papieża. (Aj. półn.)

## TELEGRAMY HANDLOWE.

**Berlin 27-go kwietnia.** (Tel. prywatny Kurjera Wars.) — Zmniejszony zwykle w sobotę ruch odbił się, wprawdzie nieznacznie, na kursach tych wartości, które w głównej mierze swe wysokie notowania zawdzięczają opiece spekulantów. W ogólności jednak tendencja pozostała mocną, gdyż przeważa przekonanie, że w przyszłym tygodniu nastąpi dość poważna wyżka, spodziewają się bowiem, że w charakterze odbiorców wystąpią eksporterzy rosyjscy, którzy dotychczas z powodu świąt, przedłużonych do dnia dzisiejszego, byli nieczynni. Ruble w tranzakcjach natychmiastowych zyskały 30 fenigów, na dostawę zaś pozostały bez zmiany. Z weksli krótka Warszawa zdrożała o 40 fen., krótka Petersburg o 30 fen. i o tyleż długi. Dewizy na Wiedeń utrzymały poziom dnia poprzedniego. Z papierów płacono za ziemskie o 10 kop. wyżej, a za likwidacyjne 20 kop. w złocie więcej. Wschodnie pożyczki bez zmiany, jak również konsule z 1884-go r. Zdrożały natomiast 4 1/2% listy zastawne rosyjskie i konsule z 1880-go r.; zniżkę zaś mają do zaznaczenia premjówki z 1866-go r., kupony celne i 6% renta złota z 1883-go r. Poważną stratę mają do zaznaczenia kredytyówki, które notowane o 1 1/10% niżej. Żyto natomiast wyżej; w tranzakcjach natychmiastowych zyskało 75 fen., a na dostawę 1 m. 50 fen.

**Berlin 27-go kwietnia** (notowanie urzędowe giełdy).

Bil. ban. rus. w tr. nat.	217.60	Akcie d. z. war.-wied.	—
Weksle na Warszawę	217.40	Akcie kredytowe	158.80
Weks. na Petersb. krót.	216.50	Weksle na Lon. kr.	20.45
Weks. na Petersb. dług.	214.80	dl.	20.37
Bil. ban. rusk. na dost.	217.25	Żyto w tow. gotow.	144.—
Bil. na dost. II em.	67.20	Żyto na wiosnę	146.50
Listy zast. serji I-aj	64.80		

Kursy z dnia 26-go kwietnia: 217.20, 217.—, 216.20, 214.50, 217.25, 67.20, 64.70, 159.75, 143.25, 145.—.

## NADESŁANE.

Postęp w warszawskim handlu detalicznym.

Wandalin i S-ka.

Rozwinięta i rozpowszechniona ogromnie konsumpcja wyrobów tytoniowych w Warszawie, przy ciągłym, nadzwyczajnym wzroście cyfry ludności tutejszej, musiała wywołać niezmiernie ożywienie w tej gałęzi handlu.

Dla masy konsumentów, rozproszonych po szerokiej miasteczce przestrzeni, potrzeba też było odpowiedniej liczby składów i sklepów z detaliczną sprze-

dażą tytoniu, cygar i papierosów, jakeimi przemożna konkurencja fabryk zarówno zagranicznych, jak petersburskich, moskiewskich, kijowskich i odeskich, zasypuje tutejszy rynek handlowy.

Fabryki te, współzawodnicząc z sobą, starają się coraz to nowymi gatunkami wyrobów swoich, szczególnie zaś papierosów, jednać sobie coraz liczniejszych konsumentów.

Nie dziw, że wobec takiego stanu rzeczy Warszawa zaroila się sklepami z detaliczną wyrobów tytoniowych sprzedażą.

Zajmują się nią, nie tylko większe, specjalne sklepy, lecz także mnogie a drobne dystrybucje, mieszczące się w lada kącikach, a nawet i większa część tak zwanych „sklepików z wiktuałami”, gdzie obok świec, masła, jaj, nafty, maki, śledzi, owoców i... cebuli, figurują także i papierosy z fabryk najrozmaitszych, które zapewne wśród atmosfery takiej nie nabierają smaku i aromatu...

Rozumie się, że takie dystrybucje drobne i „sklepiki”, choć dogodnie dla masy konsumentów niewybrednych, nie mogą zaspakajać potrzeb, gustów i nawyków publiczności wytwornej, która do takich, po większej części ciemnych, ciasnych, wilgotnych i brudnych, wstępować nie chce i która wie o tem dobrze, że każde większe miasto zagraniczne posiada specjalne i eleganckie sklepy, gdzie, obok wytworności i komfortu, znajdują się też i wyborowe gatunki wszelkich tytoniowych produkcji.

Otóż trzeba wyznać, że dla dogodzenia słusznym wymaganiom publiczności takiej, nie zrobiono dotąd u nas wiele...

Wprawdzie w niektórych dzielnicach miasta, na głównych ulicach, pojawiły się w ostatnich lat dziesiątkach większe, jakoby specjalne sklepy, lecz daleko im było do tego komfortu w urządzeniu i w obsłudze, jakim się odznaczają podobne sklepy za granicą, w nierównie mniejszych nawet od Warszawy miastach.

Dopiero przed czterema laty potrzebie tej zaradził dwaj młodzi, energiczni przedsiębiorcy tutejsi, którzy pod firmą **Wandalin i S-ka**, otworzyli nowy, wspaniały skład wyrobów tytoniowych w domu pod nrem 11-y przy placu Teatralnym.

Sklep ten istotnie, nie tylko pod względem zewnętrznej wygody i urządzenia wewnątrz, posiada europejską prezencję, lecz odznacza się także i nadzwyczajną starannością w zaopatrywaniu się w wyroby tytoniowe najlepszego gatunku.

Jakoż firma Wandalin i S-ka, zawiązawszy bezpośrednie stosunki z najpierwszymi fabrykami w Ameryce, w Cesarstwie i w ogóle w Europie całej otrzymuje ciągle wprost od nich coraz świeższe transporty, tak „prawdziwych” tytoniów tureckich i oryginalnych, importowanych cygar hawańskich, jak również i papierosów, wyrabianych z tytoniu wysokiego gatunku, którymi najwybredniejszych nawet konsumentów swoich i znawców prawdziwych zadowolnić może.

Dla tych, którym wiadomo, jak rzadko spotykamy się w Warszawie z cygarami *rzeczywiście* importowanymi z Hawanny, z temi prawdziwymi „kwiatami” tytoniu, zwijanymi na miejscu z liści oryginalnych, spreparowanych na świeżo, które zatrzymują w sobie cały aromat delikatny i całą, że się tak wyrazimy, miąższość swej treści, dla tych konsumentów prawdziwych wiadomo, iż cygara takie znajdują się zawsze w składzie Wandalina i S-ki będzie zapewne ciekawą i przyjemną rzeczą.

Jednakże firma Wandalin i S-ka, pragnąc uwzględnić wymagania ogółu publiczności, prowadzi także sprzedaż tytoniu, cygar i papierosów w średnich gatunkach po cenach zwykłych, takich samych, jakie pobierają wspomniane już „sklepiki”, pomimo, że i te również wyroby, jako sprowadzane hurtownie z pierwszej ręki i z fabryk renomowanych, odznaczają się w tym składzie wyborem najstaranniejszym.

Wiadomo, że handel tytoniem i wyrobami z niego zależy nie tylko od stosunków szeroki i od materialnych środków, lecz także i od fachowej kompetencji firmy, która się nim zajmuje.

Za jedną i tę samą cenę można otrzymywać towar lepszy i gorszy. Zależy to w części od wyrobionych stosunków i od znawstwa firmy, która ten towar sprowadza i wybiera, w części zaś od umiejętnego obchodzenia się z tytoniem tych fabryk, które jej wyroby swoje dostarczają.

Dowodem tego cygara z importowanych liści hawańskich, „wyrabiane na sposób Bremenski” lub papierosy z czystego tureckiego tytoniu, zawarte w gilzach z wyborowej bibułki paryskiej, produkowane u nas i w Cesarstwie przez cenniejsze fabryki, które firma Wandalin i S-ka sprzedaje po cenach

Firma Wandalin i S-ka dla dogodności klienteli swojej posiada u siebie oddzielną fabrykę Gilz higienicznych, wyrabianych z najdoskonalszej bibułki paryskiej, które to gilzy, opakowane starannie, po cenie umiarkowanej sprzedaje.

takich samych prawie, jakie płacimy często za produkcje... liche, pochodzące ze źródeł niepewnych...

Nie wymieniamy tu rozmaitych gatunków i nazw tytoniu, cygar i papierosów, które skład Wandalina i S-ki wciąż sprowadza. To rzecz zwykłego dziennikarskiego „anonsu”, który liczną klientelę tej firmy, już dziś poważnej, acz młodej, od czasu do czasu informuje dokładnie.

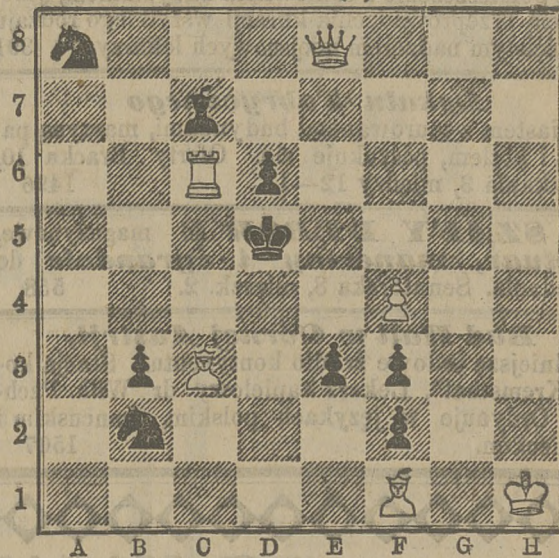
Zadaniem naszym jest raczej zwrócić i tu uwagę ogółu na postęp, ujawniający się już i w tej gałęzi tutejszego handlu detalicznego, którego prowadzenie umiejętnie i sumienne dowodzi i zamiłowania w obranym zawodzie i poszanowania słusznych wymagań cywilizacji, będącej nie tylko źródłem dobrobytu lecz także i dowodem dojrzałości moralnej każdego wykształconego społeczeństwa.

## SZACHY.

### ZADANIE 63-cie.

(C. A. L. Bull).

CZARNE (9).



BIAŁE (6).

Białe zaczynają i matują za trzecim posunięciem.

### ZADANIE 64-te.

(A. F. Mackenzie).

Białe: Król H8. Królowa C8. Wieże: F8, C8. Laufr: H1, G5. Konie: F4, F7. Pion B2. (9).

Czarne: Król E4. Wieże: A1, F6. Laufer A8. Koń H7. Piony: D3, D4, E6. (8).

Mat w dwóch posunięciach.

### Rozwiązanie zadania 61-go.

Białe:

- 1) F1—C4.
- 2) B4—C8 i t. d.

Czarne:

B5: C4 (lub A, B, C).

- 1) C4: F7 i t. d.
- 2) C4: F7 i t. d.

F2—F1 królowa.

- 1) C7—C8 koń i t. d.
- 2) C7—C8 koń i t. d.

F7: G6.

- 1) C4—C5 i t. d.
- 2) C4—C5 i t. d.

A6—A8.

Zadanie to dopuszcza jeszcze uboczne rozwiązanie przez 1) B4: B5 (groźąc A8—E7) przy czem czarne od matu w trzecim posunięciu obrócić się nie są w stanie.

### Rozwiązanie zadania 62-go.

- 1) D1—C1 i t. d.

Zadanie 61-sze rozwiązały: pp. J. Jurblum, F. Potocki, Ig. Popiel, J. Popover, W. Wuttke.

Ubożne rozwiązanie tegoż zadania wykryli pp. F. Potocki, J. Popover, A. Zagrzejewski, L. Komierowski, 2W., J. Prasz-nik, J. Krzymowski, Zd. G., K. Ger.

Zadanie 62-gie rozwiązały: pp. J. Jurblum, F. Potocki, Ig. Popiel, J. Popover, W. Wuttke, Zd. G., K. Ger.

Rozwiązanie zadania 59-go i 60-go nadesłali jeszcze we właściwym czasie pp. Zd. G., W. Wuttke.

## ODPOWIEDZI.

— Panu F. P. — Niestety, wzmiankowanego listu z dnia 27 z. m. nie otrzymaliśmy.

— Panu 2W. — Odpowiedź co do zadania 59-go była zamieszczoną przy poprzedniej rubryce; na skutek pański j reklamacji, jednak sprawdziliśmy jeszcze raz wzmiankowane rozwiązanie, poczem możemy tylko naszą odpowiedź potwierdzić — Panu A. Z. — Zapewniamy pana, iż od wszystkich rozwiązyjących wymagamy jednakoż wyczerpujących rozwiązań.

— Panu J. K. — Zadania 62-go przez 1) D1: H6, ani przez D1—F4 rozwiązać nie można, ponieważ takich posunięć gra szachowa żadnej figurze nie przyznaje.

— Panu J. P. — Tegoż zadania przez 1) D1—B3 rozwiązać nie można z powodu F8: G7.

— Panu 2W. — Przez 1) A3—B3 tegoż zadania rozwiązać nie można z powodu F8: G7.

— Panu L. K. — Przez 1) D1—G1 tegoż zadania rozwiązać nie można z powodu H4—G2 i białe nie mogą grać E7—E8 koń, bo odsłaniają królowi swemu szach od laura F8.

— Panu W. w Gollach. — W zadaniu 59-em, po 1) D8—C7 C6—D5, nie można grać 2) C7: B5, bo czarne przez G1—F1 unikną matu.



**GAZETA LOSOWAN** (Krakowskie-Przedm. nr 51) wychodzi w każdą sobotę i zawiera: artykuły wstępne w kwestiach praktycznych, losowania wszystkich papierów publicznych, wskazówki praktyczne jak najkorzystniej lokować kapitały; kursa papierów; odpowiedzi od redakcji. 314  
Cena rs. 1 w Warszawie. — Na prowincji z przesyłką rs. 2.

# LALKA.

(Puppen walc) ze słynnego baletu wiedeńskiego Bayer'a, wyszedł nakładem **Echa muzycznego** (Senatorska 26). Cena egz. kop. 40. 541

## PANORAMA Krak.-Przed. Nr 7.

Otwarta od 9 r. do 10 w. w tym tygodniu jeszcze wspaniałe **Zamek miljonowy** króla Ludwika II bawars. (Herrenchiemsee). Wejście 20 k. Dzieci 10 k. Ab. 10 bil. 1.50. Co tydzień inne kraje.

— **W Zakładzie Leczniczym** hydropatyczno-pneumatycznym (Oboźna Nr 5), chorzy mogą mieć pomieszczenie z całkowitem utrzymaniem, z możliwością przeprowadzenia kuracji wszelkiego rodzaju pod ścisłym nadzorem miejscowych lekarzy. 391

### Lokalu Fabrycznego

za miastem z murowanymi budynkami, maszyną parową i kotłem, poszukuje się. Oferty Bracka 10, mieszkania 3, między 12—1. 1496

— **SZAFY DREWNE** magazynowe, kontuar, manekiny i żyrandole do sprzedania. Senatorska 8, mieszk. 2. 558

**Bad Hall w Górnej Austrii**, najsilniejsze jodowe źródło kontynentu. Stacja kolei „Kremsthal”. Lekarz kąpielowy dr Wilh. Pachner. Ordynuje w językach polskim, francuskim i niemieckim. 1507

— **Dr Grodzki** leczy choroby sekretne oraz niemoc wskutek takowych. Złota 16. 1491

**Dr St. BULIKOWSKI** ordynować będzie w tym roku, tak jak poprzednio, podczas sezonu kąpielowego w **Gleichenbergu**, Villa Possenhofen. 461

— **M. Mankielewicz**, właściciel magazynu jubilerskiego w gmachu teatrów, wyjechał do Amsterdamu, Antwerpii i Paryża. 559

W przejeździe do Cesarstwa wyuczam w bardzo krótkim czasie za 3 rs. kroju sukien damskich, podług najnowszych żurnali paryzkich. Ulica Chłodna 10, m. 10. 1499

Miller.

**MARCELLIN** (za rogatką Belwederską), otwarty od środy, 1-go Maja. — (1501)

— **Dentysta A. Głogowski**, b. asystent dra Kobylińskiego, przeprowadził się na ulicę Szpitalną nr 4. Przyjmuje od 10—6 ej. Sztuczne zęby, plombowanie. 527

— **F. Schneider**, właściciel składu futer przy ulicy Krakowskie-Przedmieście nr 415/15, wyjechał za granicę w celu dokonania zakupów na przyszły sezon. 1485

### KORESPONDENCJA PRYWATNA.

— Listu nie mam, tam wysłałam adres ten sam poste-restante. Odbierz M. X. 1505

**Statki parowe FAJANSA** odchodzą: do Płocka i Włocławka, codziennie, o godzinie 5 i 8 ej zrana. do Mniszewa i Góry Kalwarii, codziennie, o godz. 7 ej zrana; z Nowej Aleksandrii do Sandomierza w Poniedziałki, Środy i Piątki o godz. 5 ej zrana.

## Rozkład jazdy na kolejach żelaznych od dnia 13-go listopada.

POCIĄGI	Odchodzą		Przychodzą	
	godziny		i minuty	
<b>Warszawsko-Wiedeńska:</b>				
Pospieszny 3 klasy	6	— rano	10 20	wiecz.
Osobowy 3 klasy	10 45	rano	6 45	wiecz.
Osobowo-miejsc. 3 kl. do Piotrkowa (Powyższe pociągi łączą się z koleją łódzką.)	5 20	po poł.	11	5 rano
<b>Kurjerski 2 klasy</b>	9 20	wiecz.	6 10	rano
<b>Warszawsko-Bydgoska:</b>				
Kurjerski 2 klasy	8 15	po poł.	2 20	po poł.
Osobowy 3 klasy	7	5 rano	9 40	wiecz.
Osobowo-miejsc. 3 kl. do Kutna	6 30	wiecz.	8 35	rano
<b>Warszawsko-Terespolska:</b>				
Towarowo-osobowy 3 klasy	9 30	rano	8 28	wiecz.
Pocztowy 3 klasy	8 45	po poł.	1 49	po poł.
Towarowo-osobowy 3 klasy	10	— wiecz.	8 18	rano
<b>Warszawsko-Petersburska:</b>				
Pocztow. 3 kl. do Wilna, 2 kl. do Petersb.	10 13	rano	7	3 wiecz.
Osobowy 3 klasy	11 23	wiecz.	6	8 rano
Osobowo-miejscowy do Białegostoku	5 55	po poł.	9 40	rano
<b>Nadwiślanska do Kowla:</b>				
Osobowy	8	— wiecz.	8	5 rano
Miejscowy do Lublina	6 45	rano	11	5 wiecz.
(Powyższe pociągi łączą się z koleją dąbrowską.)				
<b>Pocztowy Nadwiślanska do Miawy:</b>	8 30	po poł.	2 15	po poł.
<b>Pocztowy Osobowy</b>	6	— wiecz.	11 18	rano
<b>Obwodowa z kolei Wiedeńskiej</b>	9	— rano	8 23	wiecz.
Osobowy	2 50	po poł.	2 57	po poł.
<b>Obwodowa z kolei Terespolskiej</b>				
Osobowy	2 14	po poł.	3 30	po poł.

### Statki Żeglugi Płocko-Włocławskiej

odchodzą codziennie z Warszawy z przystani **St. Górnickiego** do Włocławka o g. 7 r., do Płocka o g. 8 m. 30 r., z Włocławka do Warszawy o g. 3 r., z Płocka o g. 5 m. 30 i 7 m. 15 r. 1460

## MAGAZYN TOWARÓW BŁAWATNYCH

# E. A. HEURICH,

Miodowa Nr 2,

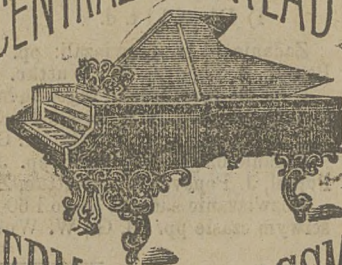
poleca na sezon bieżący w wielkim wyborze wełny na suknie, fulary, zefiry, batysty, satyny, kretony i towary białe. 803R

**PIANINA** z moderat. syst. ameryk. od rs. 385.  
**FORTEPIANY** takież konstrukcji „ „ 550.

SPRZEDAŻ  
NA RATY

WYNAJEM  
INSTRUMENTÓW

**WARSZAWSKI-CENTRALNY SKŁAD INSTRUMENTÓW**  
16 MAZOWIECKA-HERMAN i GROSSMAN-MAZOWIECKA 16  
FILJA  
ST. PETERSBURG  
N<sup>o</sup> 33  
W. MORSKA.



Największy wybór fort. Bechsteina, Blüthnera, we wszystkich modelach. 140r

**DLA CHORYCH NA PŁUCA**  
**ZAKŁAD LECZNICZY D-ra BREHNERA**  
W GOERBERSDORF.

pierwsze sanatorium założone dla suchotników w r. 1854, rozległy park z alejami na przestżeni 6 1/2 kilometra, elegancki kurhaus, wspaniałe wille w parku. Ceny umiarkowane. Prospekty gratis i franco przez administratora zakładu  
**D-ra BREHNERA.** 208R

## KSIĘGARNIE

Gebethnera i Wolffa w Warszawie i B. Rymowicza w Petersburgu, polecają nowe nadzwyczaj tanie wydanie

## POEZJI

# ADAMA MICKIEWICZA

W 4-ch TOMACH,

poprzedzone życiorysem skreślonym przez dra Piotra Chmielowskiego i ozdobione portretem autora rysunku Horowitza.

Cena 4-ch tomów kop. 80, w oprawie ozdobnej w płótno ang. rs. 1 kop. 50, za przesyłkę w obrębie Królestwa po kop. 30, w guberniach bliższych Cesarstwa po kop. 50, a w dalszych po kop. 60 od egzemplarza dołączać należy. 804r

Sprzedaje się we wszystkich księgarniach miejscowych i na prowincji.

W Księgarni **W. M. Istomina** w Warszawie, wyszła z druku i jest do nabycia w języku russkim książka:

## Zbiór Wyroków Kassacyjnych Senatu,

zapadłych na zasadzie artykułów Kodeksu Cywilnego Królestwa z r. 1825 i Prawa o Małżeństwie z r. 1836 i Kodeksu Napoleona od czasu otwarcia Warszawskiej Izby Sądowej do r. 1887 włącznie. — Ułożył Towarzysz Prokuratora Izby Sądowej **Rimsky-Korsakow** 1889 r. — Cena kop. 60; na prowincji z przesyłką kop. 75. 744r

W Składzie Futer

## Jana Kacperskiego,

580

Bieleńska N<sup>o</sup> 8,

przyjmują się futra na letnie przechowanie. Właściciel tegoż składu wyjechał za granicę, w celu zaopatrzenia go w świeże towary.

Młoda inteligentna

## OSOBA,

przystojna, z dobrej i porządnej rodziny, po trzeba zaraz jako gospodyni domu niezby zamożnego młodego wdowca, oraz opiekunk małej 3-letniej córeczki. Warunki wraz z dołączeniem fotografii, nadesłać pocztą adreśt jąc: **Pruszków Postierestante w Pruszkowie, St. Dr. Z. W. W.** 586



## DEWALJIS.

POWIEŚĆ WSPÓŁCZESNA

Marji Rodziewiczówny.

zwieczona na konkursie „Kurjera Warszawskiego”, wyszła z druku nakładem tegoż Kurjera i sprzedaje się we wszystkich księgarniach. — Cena w Warszawie rs. 1 kop. 50, z przesyłką na prowincję rs. 1 kop. 75. — Kłady główne: w Administracji „Kurjera Warszawskiego”. Plac Teatralny № 9, oraz w Biurze wydawnictw S. Lewentala, Nowy-Swiat № 41. 45r

## Punktowa Metoda

rysunków (najnowsza), zeszyt kop. 15.

## Zielnik Polski,

o rodzajów (kacina-pols.), z objaśnieniem rs. 1 kop. 20.

## Szkoła pięknego pisania

6-ciu zeszytach, po kop. 7. — Nakład, Typografii L. Szyllera, Nowy-Swiat 21.

Nakładem księgarni H. Olawskiego, Mazowiecka Nr 6, wyszedł zeszyt

## pierwszy

## Siły przyrody,

popularny wykład fizyki A. Guillemina. — Cena zeszytu 20 kop. — Nadsyłający z prowincji 5 zeszytów z góry, otrzymują takowe franco. 482

## NAD NIEMNEM

powieść w trzech tomach

## Elizy Orzeszkowej.

wyszła w 2-gim wydaniu nakładem S. LEWENTALA w Warszawie, Nowy-Swiat 41, i sprzedaje się we wszystkich księgarniach po cenie rs. 3 za trzy tomy: z przesyłką na prowincję rs. 3 kop. 60.

U tegoż wydawcy wyszły jeszcze następujące dzieła tej znakomitej autorki:

Cham, powieść . . . . .	rs. 1
O kobiecie (O kobiecie polskiej. — O kobiecie indyjskiej. — Listy o kobietach) . . . . .	1
Kilka słów o kobietach . . . . .	1
Niziny, powieść z ilustracjami E. M. Andriollego . . . . .	1
Dziurdlowie, powieść z ilustracjami E. M. Andriollego . . . . .	1
Nowelle: Z pożogi, Za doliną róż, Echo, Sen Abarysa, Pokocioło się i dam nogę . . . . .	1
Stare obrazy: Turia, Hasło, Asylum, Legenda, Nieśmiertelny, Myszy morskie, Kassandra, Perła szczęścia, Z greckich podań . . . . .	1
Patriotyzm i kosmopolityzm, studjum społeczne . . . . .	1
Ostatnia miłość . . . . .	1
Z życia realisty . . . . .	1
W klatce . . . . .	1
Na prowincji tomów 2 . . . . .	2
Pamiętnik Wacławy tomów 4 . . . . .	4
Pan Graba tomów 3 . . . . .	3
Enlliwi . . . . .	1
Wesoła teoria i smutna praktyka . . . . .	1
Na dnie sumienia tomów 4 . . . . .	4
Marla . . . . .	1
Eli Makower tomów 3 . . . . .	3
Rodzina Brochwiczów tomów 2 . . . . .	2
Pompalliscy tomów 2 . . . . .	2
Marja . . . . .	1
Meir Ezołowicz tomów 2 . . . . .	2
Sylwek Cmentarnik . . . . .	1
Zygmunt Ławicz i jego koledzy . . . . .	1
Z różnych sfer: Nowelle i obrazy, t. 5 . . . . .	5

Na koszt przesyłki należy dopłacać po kop. 20 za każdy tom. Dzieła powyższe nabywać można dowolnie bądź pojedyncznie, bądź po kilka tomów razem, lub też serjami po 12 tomów za rs. 7 k. 80 w Warszawie, a po rs. 9 k. 60 z przesyłką pocztową na prowincję. Nabywający od razu 24 tomy lub więcej, jeszcze większe mają ustępstwo, bo płać tylko rs. 15 w Warszawie, a z przesyłką pocztową rs. 18 k. 60, za 36 tomów zaś rs. 21 k. 60 w Warszawie, a z przesyłką pocztową rs. 27; za 48 tomów rs. 28 k. 80 w Warszawie, a rs. 36 z przesyłką na prowincję.

Egzemplarze ozdobnie oprawne, na sposób zagraniczny, sprzedają się za dopłatą po 45 kop. do każdego tomu. 346r

## Ostrzeżenie.

Administracja Hotelu Litewskiego zawiadamia, że z tegoż hotelu nie kursuje żaden omnibus i nie ma prawa noszenia firmy (Hotel Litewski). — A zatem uie odpowiada za żadne uchybienia i szkody, jakiego omnibus z wż wymienioną firmą, komukolwiek po-  
cyni, 584

## POMARANCZARNIA.

Codziennie Koncert nowo-zaangażowanej orkiestry zagranicznej, pod dyrekcją „AUGUSTA.” — Ceny kawy i mleczyna znizone, 582

Do wydzierżawienia zaraz

## Folwark,

trzy wiorsty od stacji Myszków Dr. Ż. W. W., położony, rozległości gruntu ornego około 120 m., łąk 60 m., bez inwentarza. Bliższa wiadomość w Biurze Ogłoszeń pp. Rajchmana i Frendlera. 828R

## Rzadcy dóbr,

ekonomi, pisarze prowentowi, leśnicy, ogrodnicy wykwalifikowani; gospodynie wiejskie, panny służące, szwaczki, sklepowe, są do umieszczenia z chlubnymi świadectwami. Biuro rekomendacji pracy Władysława Łyczynskiego, № 64 Krakowskie-Przedmieście, w gmachu Rezerwy Obywatelskiej, sklep frontowy pod filarami. 822R



## PIOTR ŚLIŻYŃSKI

udziela lekcji tańców salo-  
nowych u siebie w domu  
sposobem najkrótszym wyucza w 20-tu lek-  
cjach 6-ciu tańców najpotrzebniejszych. Stare-  
Miasto 19, obok Apteki. 581

## Na Zakład fabryczny

poszukuje się

Lokalu obszernego  
z podwórzem.

Odpowiednia posesja wartości około rs. 25,000, może być wydzierżawiona lub nabyta w własność, na przystępnych warunkach. — Oferty pod lit. R. R., złożone być mogą w Biurze Ogłoszeń Rajchmana i Frendlera. 818R

## Poszukuje się na prowincję

## Gubernantki Izraelitki

do trojga dziewcząt, w latach 10, 9, 7; posiadającą języki: polski, niemiecki, fran uzki i muzykę. — Oferty proszę nadsyłać pod adresem: Dyrektor H. Loewenstam, Zawiercie, st. Dr. Zel. Warsz.-Wiedeńskiej. 817R

802R

## Do wynajęcia

z pokojem i pakamerą, każdego czasu.  
Sklep narożny z dwoma oknami od 1-go Lipca.  
Sklep dwie, zadatne na wino, każdego czasu. Senatorska 32.  
Piwnice

## ZAKŁAD ARTYSTYCZNY

Rzeźbiarski i Kamieniarski  
HENRYKA ŻYDOK

Dzika 45, w Warszawie,

posiada wielki wybór

## POMNIKÓW

z marmuru, granitu i piaskowca

muruje groby.

Filja Zakładu na Brudnie przy

Nowym Cmentarzu. 470



## MASZYNY

do Szycia  
i do POŃCZOCH.  
najlepszej konstruk-  
cji, z gwarancją, sta-  
nowiące dobry i ko-  
rzystny zarobek.  
Sprzedaje na tygo-  
dniowe lub mie-  
sieczne raty.

## JULJAN BERG

Mazowiecka Nr 16.

GORSETY 513

Sklep i Fabryka

„JOANNA” KLENIIEWSKA,

Nowy-Swiat № 70.

Fasony paryżkie, dokładność roboty, zadowo-  
lę każdego, wyrób gotowy lub z zamówienia

Destawiam do lodowni pokojowych

## L O D

tak jak lat dawnych, po cenie kop. 20 za pud, w większych ilościach znacznie taniej. Kantor dawniej Nowy-Swiat № 1. Obecnie Nowy-Swiat róg Alei Jerozolimskiej, w al-  
tanie Wód Mineralnych. Drugi Smolna № 20, w Składzie Węgla. 587

## Pp. Właścicielom Browarów

polecam własnego wyrobu

## Żywieć Browarską

w najlepszym gatunku,

po przystępnych cenach.

A. NEUGEBAUER

829r

w Sosnowcu.

## Leczenie Ruptur

Bandażem z regula-  
torem Henryka Biondetti

Bandażysty specjalisty w trudnych przypadk.

48, ul. Vivienne w Paryżu,

otrzymał srebr. 16 medal na Wyst. Pow. 1878 r.

Żadnych skladow ani filij. 763r

## CUKIERNIA

w mieście gubernjalnem przy

kolei,

## z 3-ma Billardami,

egzystująca od lat 20-tu pod je-  
dną firmą, ciesząc się stałym po-  
wódeniem, jest do sprzeda-  
nia, warunki przystępne. Bli-  
sze szczegóły: Marszałkow-  
ska Nr 141.

571

Ufnalewski.

ZAKŁAD ARTYSTYCZNY  
RZEŹBIARSKI I KAMIENIARSKI

Andrzeja Pruszyńskiego, R8

ulica Wolska № 14, dom własny.

Wykonuje dzieła artystyczne z różnych  
materiałów oraz Pomniki z granitu, mar-  
muru i piaskowca. Powyższy zakład  
pierwszy u nas wykonywa od lat ośmiu  
Pomniki i inne rzeczy z granitu, tak, iż  
nie ustępuje w niczem zagranicznemu.

Elegancko wykonane  
Staniki trykotowe

(JERSEY)

w różnych kolorach

i SUKIENKI dzieciinne zagraniczne i kra-  
jowe. — Ceny bardzo przystępne.

Obstalunki wykonywają się w ciągu 24-ch  
godzin. Z prowincji i Cesarstwa przyjmują  
się obstalunki podług miary.

Królewska Nr 45, mieszkania 4.

WIEDEŃSKI

## Ekstrakt Orzechowy

wynalazku A. Maczuskiego.

Farbuje siwiejące włosy i brodę na piękny naturalny kolor, od blond do czar-  
nego. Jako preparat czysto roślinny nie  
niszczy włosów, jak to bywa przy użyciu  
lapisowych farb. Zwiernając w sobie gar-  
bnik orzechowy, wzmacnia takowe i ochra-  
nia od wypadania. Kolor bardzo długo się  
trzyma. 2-razowe posmarowanie przez  
miesiąc starczy do utrzymania koloru w  
ciąglej jednostajności. Cena za flakon rs. 3.  
Próbny flakon kop. 60.

## Puder prawdziwy Ryżowy.

Ten nieoszacowany Damski puder CORA,  
niewidzialnie przystaje do twarzy, nadając  
takowej świeżość naturalną, najprzyjem-  
niejszy w użyciu, od wszystkich jakie  
istnieją. Puder CORA znajduje się w  
trzech kolorach naturalny, biały i różowy.

Cena pudełka rs. 1.50.

Składy w Warszawie u Jana Ka-  
linowskiego, dawniej A. Kocha, Kra-  
kowskie-Przedmieście 65, perfumerja. —  
W. Sniechowskiego, perfumerja. —  
Aleksandra i Marcelego, perfume-  
rja. — Teofila Szulca, Bielańska 7. — i  
Aleksandra Lipink. 409

## NAJTAŃSZE ŹRÓDŁO.

Korty na przesłone garnitury mę-  
skie; desenie francuskie, 2 1/2, szo-  
rekie, rs. 1 kop. 25.

Korty na sakpalta męskie, wyborowe,  
podwójnej szerokości, rs. 1 kop. 35.

Korty na zakłady i paltociki damskie  
2 1/2 szer. rs. 1.

Korciki tak zwane angielskie na gar-  
nitury letnie i dziecinne po 20 i  
25 kop.

Wełniane materiały na suknie po-  
dwójnej szerokości od 25 kop.

Końdry pikowe wyborowe, białe i ko-  
lorowe rs. 3.

Chustki spacerowe damskie rs. 3.

Dymka czysto niciana na gacie, naj-  
trwalszy wyrób, po 18 kop.

Kanifas wyborowy, najmocniejszy wy-  
rób, na gacie (w paseczki) kop. 18.

Prześcieradła gotowe obrębione,  
bez szwu, 3 1/2 dług., 2 1/2 szerok.  
kop. 90.

Tuzin chustek białych do nosa du-  
żych rs. 1.

w Składzie Fabrycznym, Krakow-  
skie-Przedmieście № 62 nowy, w gma-  
chu Dobroczyńności. 561

## TARTAK

parowy do sprzedania,

składający się z:

1. Kotła systemu Paukscha, o sile 35  
konii, mało używany.

1. Maszyna parowa leżąca, o sile 32  
konii.

2. Gatry po 24" i 20" systemu Flecka.

4. Kreissägi z kompletnym urządze-  
niem, wszystko w najlepszym sta-  
nie i z odpowiednimi transmissjami.  
— Oprócz tego dwie

## Lokomobile,

o sile 10 i 12 konii, systemu Flecka.  
Wiadomość: Oboźna 5, m. 6, u F. Li-  
pińskiego. 567

Do sprzedania z wolnej ręki

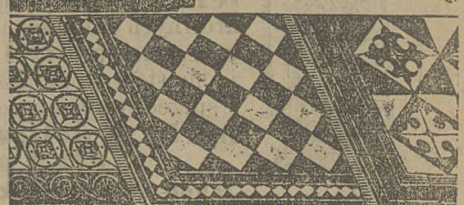
## Majątek ziemski

## JASTRZĘBIE,

w powiecie Lipnowskim, gub. Płockiej, 25  
wiorst szosą do Włocławka, 1175 mórg obsza-  
ru, w tem 920 m. ornej ziemi przeważnie  
pszennej, 60 mórg łąk, 30 m. lasu. — Pacht  
z 40-tu krów, dochodów stałych rs. 1,000  
rocznie.

Bliższe szczegóły u Z. Rutkowskiego  
w Szpitalu górnym przez Włocławek. 806r

Na największe POSADKI z TERRAKOTY (Me-  
tali) we wszystkich kolorach i deseniach,  
do KOŚCIOŁÓW, sklepów, kuchni, kurytarzy  
kapeli, balkonów i t. d. PIECE zagraniczne  
porcelanowe i majolikowe.  
KUCHNIE angielskie i WANNY kąpielowe.  
OZDOBNE OKNA MALOWANE DO KOŚCIOŁÓW.  
Próbny rysunek wysyła się na żądanie gratis.  
MAXYMILIAN COHN.  
476R Warszawa, Orła 11



## Mamontowe mydło.

Żadne kremy i kosme-  
tyki nie zdołają w tak  
krótkim czasie wydelika-  
tnić i upiększyć skórę jak  
Mydło Mamontowe. Skó-  
ra żółta, gruba, pomar-  
szcza, ustępuje białe-  
ści i przezroczystości po  
kilkudniowym użyciu. Ce-  
na 45 kop. Mydło traw-  
egipskich niszczy pęgi, wyzyszy, wysyszy,  
spalnisz. Mniej 6 kawałków nie wysyła się.  
W Perfumerji Dobroczyńności. 407



# BOGUSŁAW HERSE,

SENATORSKA 10,

poleca w wielkim wyborze

**WELNY, ZEFIRY, FULARY,**

oraz wszelkie przybrania do sukien, jak

Pasmanterje, Galony, HAFTY, Koronki, WSTAŻKI i t. d.

**CZEPKI I ŻABOTY.**

MAGASIN FRANÇAIS.

róg Krakowskiego-Przedmieścia i ulicy Trębackiej (gmach dawniej starej Poczty).

Wielki wybór różnego rodzaju gotowych ubiorów męzkich, jakoteż materiałów na obstalunki podług miary.—Ceny stałe.

## OSTRZEŻENIE!

Mamy honor podać do powszechnej wiadomości, iż w sprawie wytoczonej przezemnie d. Antosiewiczowi, o naśladowanie naszej

**Marki fabrycznej „HELMU,”**

Departament Przemysłu i Handlu wydał decyzję ostateczną, zabraniającą temuż panu, jako też wszystkim innym fabrykantom pomadki do metali w całym Państwie Rossyjskiem, używania „helmu” jako markę fabryczną.



Jako jedyni właściciele tejże marki fabrycznej („helmu”) ostrzegamy, iż wszelkie podrobienia takowej, lub też podobizny najsurowiej sądowo ścigać będziemy.

Celem uchronienia Sz. Publiczności od nabywania podrobionej pomadki, podajemy niżej odeisk oryginalnych naszych pudełek.—Nie posiadając na przykrywkach całkowitej naszej firmy „Adalbert Vogt et Comp.” są bezwarunkowo naśladowane.

**Adalbert Vogt & Co**

Sprzedaż naszej Oryg. Pomadki do czyszczenia metali w Składzie Naczyni kuchennych i gospodarskich Adama Kempniskiego, Królewska 30.

Specjalna Fabryka

**MASZYN INTROLIGATORSKICH**

**KARLA KRAUSE W LIPSKU,**

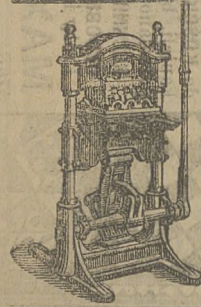
zawiadamia Szanownych swych odbiorców tutejszych, iż komiso-

**wą sprzedaż** swoich wyrobów, powierzyła

**Panom Jakóbowi Fajans i Sp.**

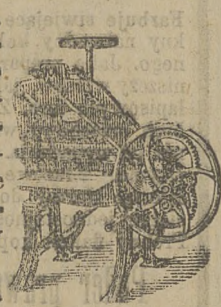
**w Warszawie, Rymarska 8.**

386r



Maszyny do krajania papieru, Nożyce do tektur, Prassy do złoceń, Maszyny do szycia drutem i wszelkie w introligatorniach i pokrewnych zakładach używane pomoce i cze maszyny i narzędzia, znajdują się stale na składzie w znacznym wyborze i sprzedawają się po cenach fabrycznych, z doliczeniem kosztów cła i przewozu.

Jakób Fajans i S-ka, Warszawa, Rymarska 8.



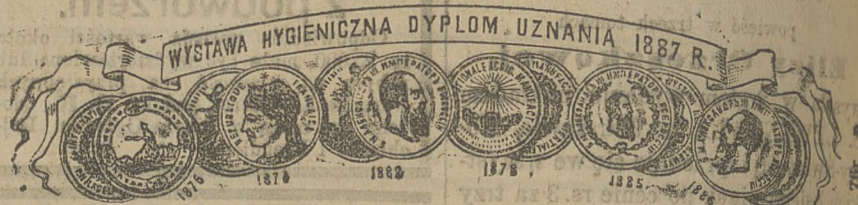
**ZAKŁAD LECZNICZO-ORTOPEDYCZNY**

**SALZBURG-PARSCH,**

15 minut od środka miasta odległy. Przyjmowanie i kuracja dotkniętych cierpieniami skrzywień ciała, kruszenia i wykreślenia kości i stawów, skrócenia i skurczenia ścięgien, zaniku mięśni, paraliżu i osłabienia ogólnego organizmu. Korzystne warunki powietrza, wody, odżywiania.—Płazoczysty, góry, lasy iglaste, klimat nader łagodny, zupełnie wolny od wiatrów.—Basen wody płynącej, miejsca zabaw, dobre sily pedagogiczne do nauzenia przedmiotów, języków i muzyki.—Ceny niskie.—Prospekty udziela Zakład.

5802

Dr. Breyer—Konrad.



**FABRYKA OBIĆ PAPIEROWYCH**  
**J. FRANASZEK.**

Posiada zawsze na składzie: Obicia papierowe najwspanialszych deseni i kolorów w gatunkach od najtańszych aż do wspaniałych, imitujących materje złotem i srebrem przerabiane, które na żądanie w kolorach podług materji meblowych wykonywane są. Fabryka zwraca uwagę, że do Obić używa farb zupełnie dla zdrowia nie szkodliwych, za co na Wystawie Hygienicznej odznaczona została Dyplomem Uznania. Ceny stałe i umiarkowane; na żądanie wysyła się na prowincję zdolnych majstrów do wyklejania całych mieszkań. Za akuradne wykończenie robót poręcza się. Próby na każde zapotrzebowanie franco i gratis. Wielki wybór Cerat i Rolet.

**GŁÓWNY SKŁAD**

15 Krakowskie-Przedmieście 15.

St. PETERSBURG, NEWSKIJ PROSPEKT.

**DOM UMEBLOWANY Nr 49.**

Wszelkie wygody, ceny najprzystępniejsze; uprząż się nie zważać na dorobki (izwoszczyków) odradzających zamieszkać w powyższym domu.

**Warszawska Fabryka Pończoch i Trykotaży,**

ulica Marszałkowska Nr 152,

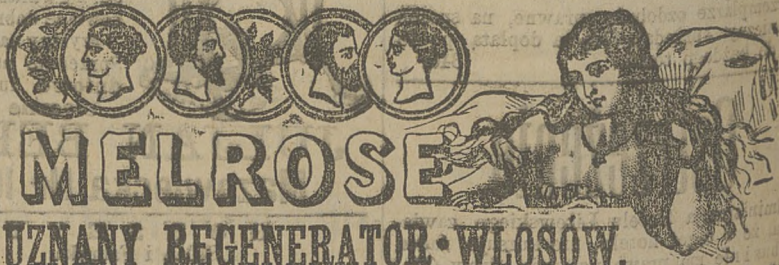
z powodu przeniesienia sklepu

**ZUPEŁNA WYPRZEDAŻ**

po cenach niżej kosztu,

towarów pończosznich, nicianych, wełnianych oraz trykotażowych. Do odstąpienia urządzenie sklepowe.

Ulica Marszałkowska Nr 152.



**MELROSE**

**UZNANY REGENERATOR WŁOSÓW.**

Melrose włosom siwym szpakowatym i spłowiałym, przywraca niezawodnie kolor i blask pierwotny, sprzedaje się we flakonach w dwóch wielkościach po cenie bardzo umiarkowanej. Główny skład i fabryka w Londynie, 114 Southamton Row.

Główna sprzedaż w Warszawie w Perfumerji ALEKSANDRA LIPINIE Wierzbowa róg Niszczej. N. 1.



tegorocznych modeli.

Wiedeńska Fabryka  
**KAPELUSZY SŁONKOWYCH**

Marcelego Wilden'a,

Marszałkowska 141, Skład fabr. Zielna 36,  
ma zaszczyt polecić na zbliżającą się porę

wielki wybór Kapeluszy słonkowych dla dam, dzieci i mężczyzn.

Kapelusze według najświeższej mody podług 32-ch świeżo z Paryża, Wiednia i Londynu sprowadzonych modeli, z najpiękniejszej prawdziwej włoskiej, szwajcarskiej i angielskiej słonki, w rozmaitych gatunkach i kolorach, odznaczające się dobrym gustem i artystycznym wykończeniem.

nie ustępują w niczem kapelusiom zagranicznym.

Zwraca się uwagę na najmodniejsze, bardzo piękne fasony Arcyks. Stefani, Ks. Battenberskiej, Vetsera, Rembrandt, Zabka i nagrodzony na konkursie w Wiedniu.

Uwaga. W Niedziele i Święta Fabryka otwarta.

CENY FABRYCZNE.

746R

Kapelusze do prania, prasowania i przetrąbiania

Fabryka przyjmuje również

**LAKIERNIK**

znający dobrze swoją robotę, oraz malarstwo na żelazie, może dostać miejsce. Blizsza wiadomość u p. Margolina w Petersburgu przy Aniczewskim moście. 560

**UWAGA!**

Do najęcia od 1-go Lipca 1889 r.

Sklep wielki okazały, o 2-ch wystawach frontowych, pięciu dużych przyległych salonach i tyluż łącznymi pod temi piwnicami oraz kaloryferem.

Sklep ten w najlepszym punkcie miasta, wprost hotelu Europejskiego pod Nr 40 (389) na Krak.-Przedm. położony, od wielu lat na Skład Lamp p. Podgórskiego zajmowany, nadaje się nie tylko na podobny interes, lecz niemniej i na Handel Win, Wielki Skład Herbaty i ruskich towarów lub pierwszorzędne Café-Restaurant i t. d. Blizsza wiadomość u Rządcy domu, lub u W-go S. Lewentala, Nowy-Swiat Nr 41. 484r

**MOTOR**

działający za pomocą gorącego powietrza o sile jednego konia, używany do pompowania wody ze studni 33 stop głębokiej do rezerwarów umieszczonych pod strychem 3-ch piętrowego domu. Dwa rezerwuary żelazne po 50 stop kubicznych każdy, oraz pompa ssąco-tłocząca z potrzebnymi przyborami, wszystko w zupełnie dobrym stanie, z powodu połączenia domu z wodociągiem są do sprzedania razem lub osobno, za przystępną ceną.

Wiadomość na miejscu w Kantorze F. Lapińskiego, w Warszawie, Ulica Jerozolimska Nr 63. 615

Oryginalny

**Exsiccator**

funt 25 kop.

Warszawa, Krakowskie-Przedmieście 44.

Skład pasów, smarów i artykułów technicznych.

Inżyn. W. RUDNICKIEGO. 621R

Różnej wielkości

Letnie mieszkania w Grodzisku

w oddzielnych domkach w parku.

Tamże do wynajęcia cały pałac z kilkunastu pokoi złożony, do którego może być dodana stajnia i wozownia. Pałac może być rozdzielony na dwa oddzielne mieszkania. — Wszystkie te mieszkania, oddalone o jakie 10 minut spaceru parkiem, wśród cieniu, od stacji kolei Grodzisk W. Wiedeńskiej drogi. — Nadto do wypuszczenia w dzierżawę majątek Jorddanowice (przy m. Grodzisku), z całym inwentarzem roboczym i dochodowym oraz zasiewami. — Wiadomość na miejscu u Rządcy Dóbr, tak o letnich mieszkaniach, jak i dzierżawie. 776R

**OSTRZEŻENIE.**

Weksel na rs. 1.000, wystawiony przez Augusta Rzewuskiego z żyrem Feliksa Stawskiego, po zapłaconiu takowego w Banku w Piotrkowie i wysłaniu listem przez Żelazną Wolę pod adresem Stawiska w Rembieszowie zaginął, uważać należy za nieważny. 572

W Magazynie Mód A. Helman,

ulica Niecała Nr 11, urządzoną jest

Pracownia Sukien i Konfekcji Damskiej

P. Wejsel,

która przyjmuje zamówienia z materiałów swoich jak również powierzonych i wykonuje takowe gustownie w jak najkrótszym czasie; znizzone ceny fasonów przy całkowitych wyprawach i znaczniejszych obrotach. 577

**NAJLEPSZY  
PUDER RYŻOWY****PUDER GLICERYNOWY**Brocard'a & C<sup>ie</sup>.

Dostać można w znaczniejszych Perfumerjach i Składach Aptecznych w Warszawie.

Zamówienia hurtowe przyjmuje

Dom Handlowy

W. KREMKY i S<sup>ka</sup>. Leszno Nr 1.Z powodu zwinięcia sklepu pod firmą dawniej Józef Jaroński,  
ulica Senatorska Nr 496,

z dniem 8 Lipca b. r.

**ZUPEŁNA WYPRZEDAŻ**

wyrobów złotych i brylantowych,

po cenach niepraktykowanie niskich.

Urządzenie sklepu jest do odstąpienia. 826R

**FOSFORAN ŻELAZA**

LERASA APTEKARZA, DOKTORA NAUK ŚCISŁYCH.

W płynie podobnym do zgaszczonej żelazistej wody mineralnej, jest jedynym środkiem żelazistym zbliżającym się do składu kulek krwi, a posiada nad resztą preparatów żelazistych tę wyższość, że działa w sposób odwarzający krew i kości. Nigdy nie sprawia zatwardzenia i nie utrudza żołądka, nie czerni zębów; używa się zawsze z dobrym skutkiem w bolesciach żołądka, przeciw bledosci cery, niedokrewności i we wszystkich tych cierpieniach, którym podlegają niewiasty, panny i dzieci blade niedokrewnie, cierpiące na małtości i brak apetytu.

• SKŁAD W PARYŻU, 8, ULICA VIVIERNE I W GŁÓWNYCH APTEKACH.

Kąpiele solankowe obfitujące w brom i jod.

Goczałkowice pod Plessą, na Górnym Szląsku.

Punkt zwrotny dr. żel. Wrocław-Dzieditz. Owarcie w d. 15 Maja.

Kąpiele w wannach i parowe, dusze, inhalacje, masaże, elektroterapia. Wszelkie gatunki wód mineralnych świeżego czerpania. Żyłca. Stacja pocztowa, telegraficzna i telefoniczna na miejscu. 2 razy dziennie koncert. Korzystne wycieczki do pobliskich Beskidów i w Tatry łatwe do wykonania. Lekarskie kąpiele: Fizyk powiatowy Tajny radca zdrowia, dr. Babel i dr. med. Kratzert. Ceny mieszkań znizzone na początku i końcu sezonu. Zamówienia mieszkań przyjmuje i udziela informacji. 758R

Zarząd Kąpielowy.

JODOWO-SOLANKOWE KĄPIELE

**BAD HALL**

w północnej Austrii.

Najsilniejsze na kuli ziemskiej jodowe solanki. Świetne skutki kuracji przy wszelkich chorobach skrofalicznych, a także sekretnych i ich następstwach.

Najcenniejsze urządzenie (kuracja kąpielowa i wodna, opakowania, inhalacje, masaże, kehr). Położenie klimatyczne świetne; stacja kolei żelaznej, droga przez Linz nad Dunajem.

Sezon od 15 Maja do 30 Września.

Dokładne prospekty w kilku językach przez Administrację Zakładu w BAD-HALL. 530R

Dom Handlowy

Ł. J. Borkowskiego

wyłączna sprzedaż węgla kamiennego

z Kopalni „Flora”

przyjmuje zamówienia na Węgiel „Flora” i inne gatunki w Dąbrowie-Górniczej, oraz w Warszawie. Załatwia hurtownie i detalicznie zamówienia. W Kancelarii głównym, Trebicka 4, w domu Scheiblera, w składach węgla Twarda 69, połączenie telefoniczne

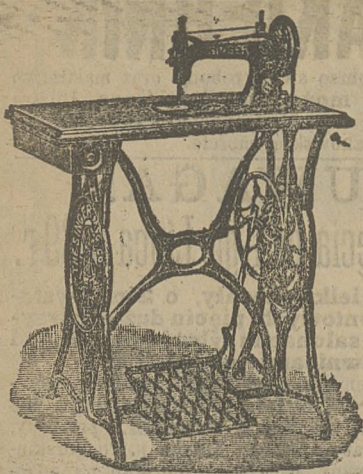
**Cukiernia**

na rogu Miodowej i Długiej, znana od wielu lat, po zupełnym przerobieniu i odnowieniu, podług najnowszych wymagań obecnej chwili, z dniem 20 b. m., t. j. w Sobotę otworzoną zostanie.

Pracując czas dłuższy w firmie Lourse et Comp., starać się będę i własny zakład postawić tak, aby sobie uskarbić zaufanie i przychylnieść Sz. Publiczności. 557

Z poważaniem Franciszek JAN.





## ORYGINALNE SINGERA MASZyny DO SZYCIA,

uznane zostały za najlepsze do użytku domowego i wszelkich celów rzemieślniczych. Sposób użycia oryginalnej maszyny Singera jest nadzwyczaj łatwy, oprócz tego posiadają one najdokładniejsze aparaty pomocnicze, szyją szybko i równo tak najcieńsze jak i najgrubsze materiały.

Ciągle ulepszenia i wszelkie nowe wynalazki stosowane bezzwłocznie przy maszynach oryginalnych Singera, czynią takowe najdokładniejszymi maszynami do szycia w świecie. Maszyna wysokoramienna Improved, prześcignęła wszystkie systemy dotychczasowe.

Przeszło 8 milionów oryginalnych Singera maszyn do szycia w użyciu! Przeszło 300 pierwszych nagród!

Zadatek mały. Spłata tygodniowa po rs. 1. Nauka bezpłatna. Gwarancja dwuletnia.

**G. NEIDLINGER, Warszawa, Wierzbowa 6.**

WŁASNE FILJE W KRÓLESTWIE POLSKIM:

**ŁÓDŹ**

ul. Piotrkowska.

**KALISZ**

ul. Warszawska 11.

**KIELCE**

Rynek.

**RADOM**

ul. Lubelska 107, Krak.-Przedmieście 176.

**LUBLIN**

Rynek 216.

**ŁOMŹA**

ul. Tumska 56.

**PŁOCK**

ul. Warszawska 143.

**SIEDLCE**

ul. Warszawska 143.

Niniejszem zawiadamiam, że Skład Papieru, Materiałów Piśmiennych i Rysunkowych  
pod firmą

# „ST. WINIARSKI“

prowadzony przez lat 25 przez zmarłego męża mego, w tym samym zakresie i pod tą samą firmą dalej sama prowadzić będę.

Usilnem staraniem mojem, będzie utrzymać to zaufanie i względność jakie ś.p. mąż mój zyskał sobie potrafił. **Henryka Winiarska.**

551

# A. W Ł O D K O W S K I

po powrocie z zagranicy **WSZYSTKIE NOWOŚCI** na Suknie już otrzymał.

**FULARY** stanowiące największą modę w obecnym sezonie w ogromnym wyborze.

**WEŁNY** od tanich do najdroższych, odznaczające się dystyngowanym wytwornym gustem, poleca w wyborze dotąd w Magazynie niebywałym.

**ZEFIRY — SATYNKI — GALONY — PASSEMENTERJE — KORTY ANGIELSKIE** na Okrycia.

Nowo-wprowadzone **PARASOLE** i **PARASOLKI** damskie.

727r

**Rozmaitość i wybór ogromny.**

### Nauka i wychowanie.

**Angielska** Najlepsza Metoda dla samouków, obejmująca objaśnienie wymowy każdego wyrazu kop. 75.—Najlepsza Metoda do nauczania się języka niemieckiego w 8-ch miesiącach bez nauczyciela, przez Reussnera. Kurs niższy kop. 60, kurs wyższy rs. 2. Skład główny w księgarni Gebethnera i Wolffa. 53

**Adres:** Kaucjonowane biuro nauczycielskie A.W. Max, Kotzebue 2, rekomenduje: nauczycieli, nauczycielki, bony i rządów dóbr. 1058

**Buchhalterję** podwójną sposobem praktycznym, wyucza znany specjalista Dawison. Dzielnia 27. 5

**Francuzki** z krawiecczyną i niemki z doświadczeniami są do umieszczenia zaraz. Biuro nauczycielskie Jasińskiej, Berga № 6. 1059

**Lekcje muzyki** i teorii udziela nauczycielka z patentem Inst. Muzycznego, na miejscu i w domu. Źródłowa 6 m. 8. 8712

**Niemieckiego języka** udziela Reusner, autor najnowszej metody. Ul. Świętokrzyska 7271

**Nauka** introligatorstwa, której udziela zdolny majster, w jednej połowie dnia dla kobiet, w drugiej dla mężczyzn. Przychodnim na godziny, lub z mieszkaniem i stołem, (dom rodzinny), przy wyborze robót jako też narzędzi i maszyn do tego potrzebnych. Orla № 8, mieszkania 8. 8735

**Nauczycielka** udziela języka fr., niemieckiego z konwersacją, ruskiego i przedmiotów klasycznych. Wiad.: Mazowiecka 10. Redakcja Wieczorów Rodzinnych, od godziny 11—5. 8755

**Nauczycielka** muzyki, za lekcje znajduje mieszkanie. Długa 42, 1-e piętro. 1070

**Oficer** przygotowuje z upoważnienia p. k. Oratora do szkół junkierskich i korpusów kadetów. Krucza 16, m. 7. Zastać można od 1 do 2. 6173

**Paryżanka** młoda poszukuje lekcji. Nowy-Swiat 28, m. 4. 8759

**Poszukuje** się młodego, inteligentnego francuza do udzielania lekcji francuskiego i konwersacji. Wiadomość: Żurawia 43, m. 3, między 2—4 po południu. 8760

**Potrzebna** osoba na kilka godzin dziennie, dla przysposobienia chłopczyka do 1 ej klasy. Nowolipki № 17, u intendenta przytułku, od godz. 11½ do 1-ej. 8840

**Student** matematyk poszukuje korepetycji, przygotuje do szkół, udziela lekcji matematyki. Żurawia 26—12. 8773

**Student** gruntownie posiadający matematykę i języki, udziela lekcji. Sienna 18, stróż wskazuje. 8780

**Student** za bardzo umiarkowane wynagrodzenie udziela lekcji. Oferty w kantorze Kurjera pod literą D. 8484

**Udzielam** matematyki, ruskiego. Przygotowuję do egzaminów. Wiadomość: magistrat warszawski, Zakrzewski. 8818

**W szkole** rzemiosł, Nowolipie 28, otwierają się kursa kroju, strojów, krawatów, haftów. 1062

**Zaraz** potrzebna jest na demi-plac do siedmioletniej dziewczynki młoda bona francuzka. Długa № 5, m. 9. 8485

### Posady i prace.

**Angielka** (gruntownie francuski, niemiecki) szuka odpowiedniego zajęcia. Jezuicka (Kanonja) 6. 7818

**Administracji** domu, dzierżawy, poszukuje egzaminowany rządca. Przedstawi 2,000 rs. kaucji. Adresy: kantor Kurjera, „Administracja”. 8841

**Chłopiec** lat 15-tu, porządnego prowadzącego, potrzebny do cukierni, Elektoralna № 10. 1004

**Do szkoły** rzemiosł, Nowolipie 28, potrzebuje osoba kompletnie uzdolniona w krawiecczynie, prócz kroju, i uczenniczka do trykotów. 1067

**Do zarządu** pracownią pończoch potrzebuje osoba uzdolniona. Tamże za dobrem wynagrodzeniem znajdują zaraz stałe zajęcia pracownice maszynistki i dziewczynki do nawijania Reflektantki zgłaszać się mogą codziennie od 7-ej wieczorem lub w niedzielę przed południem. Nowolipki 10, m. 4. 8771

**Do pracowni** Jadwigi Ignatowiczowej, 13, potrzebne są panny do ośmiania kompletów. 8740



**Do magazynu** M-me Fritot, Czysła 8  
potrzebne są zaraz dobra maszynistka oraz  
zdadne do stanków. 8642

**Dziewczynka** lat 15-tna potrzebna jest do  
zajęcia latwego, za przyzwoleniem wynagro-  
dzeniem. Zdolność do robót kobiecych konie-  
cznie. Znajomość szydełka pożądana. Zgłaszać  
się: Marszałkowska 94, mieszkania 23, tylko  
od godz. 10 do 11. 8510

**Emeryt** lub człowiek samotny, z kapitałem  
1,500 rs., zabezpieczonym hipotecznie, o-  
trzymuje korzystną lokację. Za niewielkie zaję-  
cie otrzyma wynagrodzenie, procent od sumy  
oraz całodzienną utrzymanie. Wiadomość w go-  
rzech południowych u p. Lewandowskiego,  
43, Targowa, Stara Praga, dom własny. 8306

**Ekonom** gospodarczy z dobrymi świade-  
ctwami, potrzebny. Erywańska 18, m. 3, do  
11-jej rano i od 5 do 7-jej. 8739

**Francuzka** poszukuje miejsca na wsi. No-  
wy-Swiat 3, w sklepie „Au bon mar-  
ché”. 8709

**Francuzka** poszukuje zajęcia za obiady.  
Zgłaszać się na Mokotowska 19, m. 4. 8458

**Francuzka** poszukuje miejsca do dzieł za-  
raz. Oferty pod M. P. przyjmuje kantor  
Kurjera. 8593

**Jest** do umieszczenia chłopiec lat 14 do han-  
dlu kolonialnego, koby z pp. kupców po-  
trzebował, raczy zostawić ofertę w Kurjerze  
pod L. A. 8744

**Kiper** fachowy podejmuje się obciążania win  
w domach prywatnych. Wiadomość w dy-  
strybucji W-go Feffera, Senatorska 10. 8714

**Kelner** potrzebny jest zaraz na salę, inteli-  
gentny, z kaucją rs. 25. Wiadomość w Ho-  
telu Polskim, w restauracji, zgłaszać się do  
Lewandowskiego. 8792

**Kasjera** potrzebuje z kaucją 1,000 rs., pensji  
50 rs. na miesiąc, zajęcia 5 godzin. Adres:  
Widok 17, m. 4, od 9-jej zrana. 1043

**Kucharki** poszukuje się z dobrymi świade-  
ctwami. Zgoda 6, mieszkania 3. 8457

**Lokaj** znający język niemiecki, ze świade-  
ctwem długoletniej służby, wyjeżdżający  
już kilkakrotnie za granicę, poszukuje miejsca  
na wyjazd lub w kraju. Oferty: Kurjer pod  
K. Kiz. 8724

**Leśniczy** z dużych lasów, zdolny, kawaler,  
potrzebuje posady. Adresować proszę: ul.  
Zgoda 6, sklep spożywczy A. B. 8821

**Młody** człowiek, polak, znający tokarstwo  
i ślusarstwo, obeznan gruntownie z oświe-  
tleniem elektrycznym i innem zastosowaniem  
elektryczności, po powrocie z wojska poszuku-  
je odpowiedniego zajęcia. Oferty: Kurjer pod  
lit. P. B. G. 1054

**Młody** człowiek, z dobrymi świadectwami,  
poszukuje miejsca w składzie materiałów  
pismennych lub w księgarni. Oferty składać  
w Biurze Ogłoszeń, Senatorska 26, pod lit.  
B. L. 1063

**Młodzieniec**, który pracował w zawoździe  
kupieckim, poszukuje odpowiedniego zaję-  
cia za małym wynagrodzeniem. Oferty: Biu-  
ro Ogłoszeń, Senatorska 26, pod wyr. „Mło-  
dzieniec”. 1062

**Niania** ruską, w średnim wieku, potrzebną  
do półrocznego dziecka. Krucza 38,  
mieszkania 24. 8549

**Niemka** ewangelicka, w wieku lat 30 do  
40-tych, znająca dobrze języki niemiecki i  
francuski, posiadająca muzykę i organ przyje-  
mny dla paragonicznego czytania codziennie,  
któraby towarzyszyła pieszko na spacerach,  
znala się na gospodarstwie i w ogóle sympaty-  
cznego będąca wyglądu, z dobrą rekomendacją,  
znajdzie stałe miejsce. Oferty przyjmuje Kur-  
jer pod K. W. 1030

**Na wyjazd** potrzebna jest panna uzdolniona  
w strojach. Wiadomość: Rymarska 16,  
mieszkania 7. 1042

**Osoba** ze świadectwem, szycją na maszy-  
nie, szuka miejsca zarządu domem, bony  
lub do chorej osoby. Tamże jest osoba do ro-  
bót siatkowych. Chmielna 68, m. 14. 8445

**Osoba** uzdolniona w robocie sukien, życzy  
sobie chodź do domu prywatnego, dzien-  
nie kop. 60. Wspólna 10, m. 15. 8577

**Osoba** inteligentna poszukuje miejsca do  
zarządu domu, towarzystwa. Biuro nauczy-  
cielskie Sotkiewicz, Chmielna 70. 8614

**Osoba** w średnim wieku, mówiąca po nie-  
miecku, szycją dobrze na maszynie, pra-  
gnie zajęcia na przychodnią lub na stałe, może  
być i do dzieci. Łaskawe oferty pod wyr.  
„M. Praca”. 1056

**Potrzebna** bona francuska na letnie miesia-  
ce na wies. Wiadomość: Marszałkowska 145,  
mieszkania 4. 8545

**Potrzebne** są panny podręczne, staniczarki  
i do nauki, oraz panna do ubierania kapelu-  
szy. Marja, Złota 26. 8346

**Pracownik** potrzebny jest zaraz na wies do  
prowadzenia pasieki systemu Lewickiego.  
Wiadomość: Plac Zielony 1, u szwajcara. 8523

**Panna** służąca, znająca się na gospodarstwie,  
kroju i krawieczyźnie, potrzebna jest za-  
raz. Świadectwa wymagane. Wiadomość w  
kantorze fabryki luster, Miodowa 1. 8533

**Panny** uzdolnione, podręczne, potrzebne do  
krawieczyzny. Hoża 13, m. 1. 1013

**Panny** zdolne do krawieczyzny potrzebne  
są zaraz. Chmielna 52, mieszk. 7. 8531

**Potrzebne** są panny zdadne do stanków,  
podręczne i do nauki. Marszałkowska 141,  
mieszkania 14. 8566

**Potrzebna** jest panna do maszyny Singera.  
Wspólna 17, mieszkania 6. 8568

**Panny** do bielizny, podręczne i maszynistki,  
potrzebne zaraz za dobrem wynagrodzeniem.  
Zgoda 6, m. 2. 8562

**Potrzebne** są zaraz panny zdadne do okryć  
i stanków za dobrem wynagrodzeniem do  
pracowni sukien i okryć Marji Schesz. Ulica  
Nowy-Swiat 44. 8565

**Potrzebny** kolporter do rozprzedaży książek.  
Wiadomość w adm. „Gaz. Handl.”, Mazo-  
wiecka 8. 1026

**Potrzebna** jest maszynistka do stebnowania  
mankietów. Chmielna 136, m. 17. 8311

**Potrzebne** są panny kompletnie uzdolnione  
do strojów damskich za dobrem wynagro-  
dzeniem. Magazyn mód „Leokadij”, Nowolip-  
ki 4, wprost Przejazdu. 8298

**Potrzebna** jest podręczna do kwiatów. Kra-  
kowskie-Przedmieście 63, m. 3. 8456

**Potrzebne** są panny zdolne do stanków i  
spódnic. Ul. Freta 17, m. 4. 8471

**Potrzebne** są zaraz zdolne osoby do fabryki  
kwiatów. Ul. Freta 32. 8487

**Potrzebne** zaraz panny zupełnie zdolne do  
stanków i do spódnic. Zielna 42, mieszka-  
nia 20. 8513

**Potrzebna** zdolna maszynistka do bielizny  
zaraz. Solna 6, mieszk. 28. 1071

**Potrzebna** do fabryki krawatów kompletnie  
uzdolniona panna. Solna 9. 1069

**Potrzebna** jest podręczna i uczennica do  
krawieczyzny. Solna 16, m. 5. 8835

**Panna** kompletnie uzdolniona do kapeluszy  
damskich potrzebna jest zaraz. Wiadomość:  
Amelja Krug, Niecała 5. 8832

**Panny** i uczennice potrzebne do fabryki gor-  
setów Joanna, Nowy-Swiat 70. 8831

**Potrzebne** są zdolne panny do stanków.  
Magazyn A. Halman, Niecała 11. 8830

**Potrzebny** uczeń do apteki zaraz. Warecka  
9, mieszkania 18. 8829

**Potrzebne** są panny uzdolnione do stani-  
ków, spódnic i panienki do nauki. Dąb-  
nowska 8, m. 11. 8827

**Potrzebne** są maszynistki i podręczne do  
bielizny męskiej i do haftu. Mostowa 16,  
mieszkania 18. 8818

**Potrzebni** do fachu ślusarskiego terminato-  
rzy. Bielańska 16. 8822

**Potrzebne** panny do krawieczyzny. Ulica  
Grzybowska 10, mieszk. 15. 8826

**Potrzebna** kompletnie uzdolniona maszy-  
nistka do neglizy, maszyna Singera, dobre  
wynagrodzenie, uczennica płatna. Wspólna  
35, m. 8. 1053

**poszukuje** zajęcia u adwokata, rejenta,  
komornika, w godzinach po biurowych.  
Śliska 46, mieszkania 8. 8789

**Potrzebna** panna zdalna do stanków za-  
raz, Złota 32, mieszkania 20. 8794

**Potrzebne** są panny zdolne, upinaczka sta-  
niczarka i podręczne. Ulica Włodzimierska  
12. 8785

**Potrzebna** bona niemka nie wymagająca.  
Tylko z dobrymi świadectwami zgłaszać  
się, Marjensztadt 9, m. 17. 8788

**Pracownia** bielizny, Aleja Jerozolimskie  
31, mieszkania 40, poszukuje panien do  
maszyny i podręcznych. 8796

**Panny** do trykotów na maszynie Singera,  
podręczne oraz uczennice ze wszystkim  
potrzebne. Marszałkowska 141, m. 25. 8797

**Potrzebna** maszynistka pończosznicza. Wia-  
domość n. rządy domu 42, ul. Długa. 8802

**poszukuje** się dziewczyny zdrowej i wo-  
sołej, która już była przy dzieciach, do  
piastowania rocznego dziecka i do pomocy  
bony. Zgłaszać się można codziennie od go-  
dziny 11 do 2 w południe, ulica Hr. Berga  
9, II e piętro. 8815

**Potrzebna** panna uzdolniona do gorsetów  
zaraz. Marszałkowska 143. 8470

**Potrzebni** chłopcy do ślusarza z początko-  
mi, Bracka 11. 8351

**Potrzebne** są panny do stanków, okryć i  
nauki. Elekoralna 35, m. 20. 8583

**Potrzebne** są panny do nauki i uzdolnione  
do fabryki kapeluszy Tarasińskiego. Mar-  
szalkowska 143. 8584

**Potrzebna** uczeń i czeladź dwóch ślusarskich  
Wspólna 31. 8585

**Panna** potrzebna do wyklejania szuflad ku-  
ferkowych. Breymeyer, ulica Królewska  
1. 8575

**Potrzebne** są panny uzdolnione do stani-  
ków. Sosnowa 9, mieszk. 13. 8649

**Potrzebne** zdolne panny do stanków. Bio-  
lańska 18. 8573

**Panna** do ubierania kapeluszy męskich po-  
trzebna zaraz, Zielna 36. 8680

**Panny** zdolne do szycia kapeluszy słomko-  
wych potrzebne zaraz, Zielna 36. 8679

**Panny** do bielizny, maszynistka, podręczna,  
uczennica i dziurkarka potrzebne są zaraz.  
Nowy-Swiat 38, m. 9. 8648

**Potrzebne** panny do sukien podręczne. Uli-  
ca Zielna 4, m. 21. 8778

**Potrzebne** panny do pracowni robót włócz-  
kowych za dobrem wynagrodzeniem. Chło-  
dna 50, m. 17. 8775

**Prasowaczki** oraz uczennice potrzebne do  
pralni. Dzielna 2. 8768

**Potrzebne** są zaraz zdolne upinaczki do  
spódnic. Ulica Marjańska 6, m. 6. 8763

**Polka** młoda, średnio wykształcona, z muzy-  
ką i obcymi językami, poszukuje pracy sto-  
sownej. Na żądanie chlubne świadectwa. Oferty  
Kurjer Warsz. pod lit. A. B. 2. 8761

**Potrzebni** chłopcy i czeladnicy stolarscy do  
fabryki galanterijnej. Chmielna 80. 8757

**Potrzebna** jest młoda panienka do pomocy  
pani przy bufecie. Wiadomość: ulica Złota  
5, m. 22, od godziny 5 do 7-jej. 8752

**Panny** do okryć damskich są potrzebne. Ul.  
Królewska 1, pracownia Cara. 8748

**Potrzebne** są panny do okryć. Młyn 5,  
mieszkania 20. 8751

**Potrzebna** podręczna do bielizny. Kroch-  
malna 43, m. 12. 8741

**Potrzebna** jest zdolna upinaczka, jakoteż  
panny do spódnic do magazynu pod firmą  
S. Lulla i S-ka, Długa 19. 8728

**Potrzebna** jest osoba młoda do wyręczenia  
pani w gospodarstwie domowym, znająca  
szycie i t. p. zajęcia. Elekoralna 11, mie-  
szkania 1, od 9 do 10-jej zrana. 8713

**Panny** podręczne do stanków i spódnic po-  
trzebne zaraz za dobrem wynagrodzeniem.  
Jasna 5. 8490

**Potrzebne** są uzdolnione prasowaczki. Pan-  
ska 28. 8811

**poszukuje** praktyki do gospodarstwa lub  
na zarządzającego gospodarstwem, który go-  
spodarował lat pięć u ojca. Oferty proszę  
składać w kantorze Kurjera pod wyrazem  
„Praktykant”. 8812

**Ślusarz**, umiejący samodzielnie zrobić wagi  
ściśmalne, może znaleźć korzystne zajęcie  
w Kijowie, u p. M. Szanc. 8512

**Specjalnie** uczyć wszystkich fasonów kra-  
swatów. Bielańska 21, stróż wskaże. 8715

**Uczeń** aptekarski, skończywszy praktykę,  
poszukuje miejsca płatnego. Warecka 9,  
mieszkania 18. 8828

**Uzdolniona** krojczyni poszukuje miejsca.  
Ułska 36, u właścicielki domu. 8532

**Z prowincji** uczeń ze świadectwem z 4-oh  
klas gimnazjalnych poszukuje miejsca w  
praktyce na zegara lub w handlu kolonialnym.  
Wiadomość: Marjensztadt 19/2644. 8774

**Zdolna** maszynistka i staniczarka, potrze-  
bne zaraz, Marja i Michalina, Leszno 4. 8820

**Zupełnie** zdolne panny potrzebne do sta-  
ników, dobra upinaczka do wykończenia  
spódnic, dobra pensja, Graniczna 7, mies-  
zkania 9. 8839

**Zajęcia** na dnie w domach prywatnych po-  
szukuje zdolna krawcowa, a druga osoba  
miejsca do sklepu. Śliska 13, m. 22. 8833

### Kupno i sprzedaż.

**Adolf** Kornacki, jubiler, Nowogrodzka 29,  
sprzedaje zegarki i biżuterję z brylantami  
używane, w dobrym stanie, tania. 8535

**Alpejscy** strzelcy (Myśliwi Głom) powieść  
Aromantyczna, tłumaczona z niemieckiego  
przez Reussnera, kop. 10. Skład w księgarni  
Gebethnera i Wolffa. 580

**Bryczki** do sprzedania. Nizka 62, wprost  
Smoczej. 8734

**Do siewu** jęczmień wyborowy sprzedaje  
Dobrowar parowy Karola Machlejd w War-  
szawie, Chłodna 45. 8639

**Dywany** strzyżone, gładkie, perskie, wojło-  
kowe, chodniki wszelkie, serwety, portjery,  
koldry, kapy, cerata najtaniej w fabrycznym  
składzie Kiliynowicza, Mazowiecka 16 (wprost  
Erywańskiej. 518

**Dywany** najrozmaitsze, serwety, koldry,  
chodniki, wielki wybór materij meblowych  
„najlepiej kupować” głównym składzie Gieł-  
żyńskiego. Marszałkowska 137. 93

**Do sprzedania** garnitur mebli salonowych  
z seblem i żardinierką, stół jadalny, dwa-  
nastu krzesel, stolik do kart, gazometr, dwie  
wannы do kąpiel. Złota 16, mieszk. 12. 8275

**Do sprzedania** powóz, szaraban, chomonta  
dangielskie. Wiadomość: ulica Długa 40  
nowy, u stróża. 8460

**Do sprzedania** meble i kwiaty. Krucza  
29, m. 3. 8725

**Do sprzedania** garnitur mebli jesiono-  
wych, składający się z stołu okrągłego, 6  
krzesel, jednej kanapy i dwóch foteli. Ulica  
Leszno 104, mieszkania 13. 8720

**Fortepian** bardzo dobry rs. 200, szkatulka  
samogrająca paryska rs. 80. Twarda 36,  
mieszkania 11. 8482

**Fortepian** o 7 oktavach w dobrym stanie,  
zegar (antic) regulator do sprzedania. No-  
wolipie 22, m. 3, od godz. 10-jej. 8480

**Fortepian** bardzo dobry za rs. 120, stojąca  
i repiracje wykonywa, sumienne Wrochliń-  
ski, Nowy-Swiat 58. 8468

**Figus** duży piękny, oraz wózek dziecienny  
sprzedam. Nowa Praga, skład wódek, wprost  
fabryki stali. 8485

**Fortepian** czarny, krótki, 6 1/2 oktav, do  
sprzedania tania. Chłodna 32, m. 20. 8438

**Fortepian** siedmio-oktawowy rs. 160.— We-  
łyńska 23, stróż wskaże. 8721

**Głowa** pościel. Centralny skład łóżek żela-  
znych, wózków dzieciennych i kolebek. Głó-  
wna sprzedaż pierzy i puchu bezpośrednio z  
prowincji. S. Wrotnowski, ul. Czysła 2,  
wprost Hotelu Europejskiego. 7304

**Herbatę** wyborową, bezpośrednio z Chin,  
Hpoleca sklep, Jerozolimska 84, J. Z. Ra-  
tyńskiego, zamieszkałego w Kłachcie. 8718

**Jest** do sprzedania para koni pod wierzch.  
Koszyki, stajnia 1-jej baterji, zapytać się u  
Nowikowa. 8437

**Konje** wierzchow, ujeżdżony dobrze, sprzeda-  
ć się zaraz. Łazienki, pułk ułanski, 4-ty  
szwadron. Wiadomość u Zwiagolskiego. 8800

**Korunki** ruskie miciane, białe, kolorowe i  
Kozarne jedwabne, otrzymane w komis, spre-  
dają bardzo tania. Mazowiecka 10, mies-  
zkania 9. 8808

**Kasy** ogniotrwałe o 25 procent taniejsze od in-  
nych cenników. — Marszałkowska 125. Si-  
korski. 2844

**Lodownia** pokojowa potrzebna. Ogrodowa  
11, sklep. 8609

**Lando** potrzebne jest do wynajęcia na dwa  
miesiące. Wiadomość w kantorze Kurjera  
Warsz., lit. F. 8522

**Lodownie** dwie z wierzchu otwierane, mo-  
nej objętości po 125 garncy, do restauracji  
lub t. p. do sprzedania. Mokotowska 59,  
mieszkania 3. 8476

**Meble** do sprzedania za bezcen z ośmiu po-  
koiów, całe urządzenie lub częściowo i  
biłard Złota 3, róg Zgody, czwarta brama, idąc  
od Marszałkowskiej, parter, m. 1. 8081

**Meble** za bezcen! Garnitur czarny orzech-  
owy, lustra, rozmaite inne meble, szafy, kre-  
densy, stół, krzesła, łóżka, biuro, szeslongi, fran-  
ci. Róg Chmielnej 37 i od ulicy Marszał-  
kowskiej 108, m. 30. 8189

**Meble** gustowne salonowe, buduarowe i fan-  
tazyjne, sypialnia i jadalnia dębowa w kom-  
pletnem urządzeniu oraz lustra i pojedyncze  
sztuki meblowe. Cena przystępna. Plac Zio-  
łony 13, obok hotelu Francuskiego, drugie  
wejście od Marszałkowskiej 148, m. 9. 778

**Meble** używane rozmaite, tania poleca za-  
kład wyłącznie używanych przedmiotów.  
Makow, Solna 9. 8633

**Mebla** niezbieranego potrzebuje dziennie od  
20 do 40 garncy. Oferty składać w Kurje-  
rze lit. 40. 8817

**Motor** gazowy używany, lecz w dobrym sta-  
nie, o sile jednego lub dwóch koni, potrze-  
bny jest. Oferty proszę składać w biurze Ogło-  
szeń, Senatorska 26, pod lit. H. G. 58. 1064

**Meble** za bezcen, rozmaite garnitury, otoma-  
ny, szeslongi, szafy, kredensy, biurka, sofy  
i inne. Świętokrzyska 16, róg Włodzimier-  
skiej, w bramie, parter m. 13. 8838

**Meble**, garnitury, otomany, szeslongi, szafy,  
toalety, komody, sofy i inne po nieprakty-  
kowanie niskich cenach. Krakowskie-Przed-  
mieście 10, m. 6, obok Kopernika. 8837

**Maszyna** pończosznicza 11, zdalna do  
maszłaków, do sprzedania. Świętokrzyska 35,  
dystrybucja. 8836

**Meble** salonowe, do sprzedania. Garnitur  
czarny, orzechowy, fantazyjny, szafy, łóż-  
ka, toaleta, umywalnia, urządzenie jadalni dę-  
bowe, szafka lustrzana, biuro, biblioteka, oto-  
mana, kolumny, kandelabry, stoliki Marszał-  
kowska 119, na dole, druga brama, mieszka-  
nia 15. 8226

**Meble** tania garnitury, otomany, szeslongi,  
szafy, ł



**Obrazy olejne flamandzkie** cztery, do sprzedania. Wspólna 30, m. 16. 8769

**Ogier** kary z odmianą, lat 3½, do sprzedania. Złota 51, stróż wskaże. 8740

**Pianino** zagraniczne, prawie nowe, za bezcen do sprzedania. Gęsta 6, u właściciela domu. 8205

**Par occasion.** Zefiry ładne na suknie i bluzki tania do sprzedania. Ul. Wileza 12, mieszkania 21. 8492

**Płak** kos uczony, śpiewa, do sprzedania. Warcka 15, m. 4. 8645

**Pianino** nowe z metalowym sztymsztykiem i moderatorem tania do sprzedania. Wspólna 18, mieszk. 6. 8387

**Pianino** amerykańskiego systemu, krzyżowe, z pięknym tonem, do sprzedania z gwarancją za dobroć. Nowy-Swiat 34, Nowicki. 8424

**Revolwer** angielski (Lancaster), suknie i dżinsy eleganckie, do sprzedania. Jerolimowska 25, m. 13, od 1—5. 8605

**Sprzedam** dwu i czterosobowe karety. Nowy-Swiat 25, kantor powozów. 8475

**Sa** dwie nowe jednokonne dorożki do sprzedania. Mokotowska 50. 8455

**Tam** o sprzedam łóżka, szafy, biura, Krakowskie-Przedmieście 40, u stolarza. 8834

**Z przyczyn** rodzinnych do sprzedania meble makiowe, półgarnitur, prawie nowe, szafy jesionowe, stoliki pod lustro i do kart, biurko, lustra, sprzęty, maszyny gospodarskie, materac, pościel porządna, czysta. Cena niska, sumienna. Pańska 21, mieszkania 4, od 3-jej po południu. 8399

**Z powodu** wyjazdu jest do sprzedania lustro i sprzęty kuchenne. Żurawia 15, mieszkania 4. 8576

### Interesa handl. i majątk.

**Apteka** do sprzedania w Królestwie z obrotem 2,400 rs. Wiadomość: W. Przyjałkowski, apteka za Żelazną Bramą w Warszawie. 8086

**Dom**ek z ogrodem (32,270 łokci) naprzeciw Promenady do sprzedania. Bielańska 6, mieszkania 7. 8806

**Do sprzedania** oficyna wraz z placem frontowym 10,000 łokci kwadr. Ulica Żelazna 36. Wiadomość na miejscu. 8809

**Dom**ek do sprzedania drewniany, zdatny na kantorek do składu, mieszkanie ogrodnika, stróża lub lokatora, do rozebrania za rs. 80. Wiadomość: Kacza 10, u rządcy. 8790

**Do sprzedania** kawiarnia z powodu nagłego wyjazdu za bardzo niską cenę. Wiadomość: Świętokrzyska 20. 8758

**Dom** w rodzaju willi, w pięknym położeniu, między ogrodami, do sprzedania. Wiadomość: ulica Parkowa 21, za rogatką belwederską, u właściciela. 8738

**Dystrybucja** dobrze procentująca do sprzedania z powodu wyjazdu. Leszno 35. 8731

**Do sprzedania** magle. Ulica Wspólna 18. 1055

**Do odstąpienia** restauracja. Ul. Chmielna 68. 8504

**Do sprzedania** sklep wiktualów. Nowa Praga, ul. Fabryczna 80. 8292

**Dystrybucja** w dobrym punkcie, z taniem komornem, do odstąpienia zaraz. Wiadomość w Biurze Ogłoszeń pp. Rajchmana i Frendlera, Senatorska 26. 1036

**Dom** narożny drewniany, z dochodem 1,500 rs., 4,000 łokci placu, do sprzedania za 10,000 rs., część szacunku na mały procent zostanie. Wiadomość u właściciela, Ul. Chmielna 56, m. 3, od 3 do 5-jej po południu. 8461

**Jest** do sprzedania w Przasnyszu cukiernia z wszelkimi przyborami, bilardem i meblami, z restauracją. Wiadomość na miejscu. 8813

**Jest** do odstąpienia wyrok sędziego pokoju Aleja Jerolimowska 25, mieszkania 8, od godz. 5 do 7-jej. 8762

**Kawiarnia** z dystrybucją z powodu wyjazdu jest do sprzedania zaraz na dogodnych warunkach. Mieszkanie tania, punkt ruchliwy. Wielka 49, róg Pańskiej. 8436

**Kawiarnia** z powodu wyjazdu bardzo tania do odstąpienia. Nowy-Swiat 25, skład nafty. 8688

**Korzystne.** Za bezcen odstąpię kawiarnię z powodu nagłej zmiany. Wiadomość: Elekoralna 33, u kupca. 8534

**Magle** do sprzedania. Wiadomość: ul. Żurawia 21. 8603

**Nadzwyczaj** korzystnie do sprzedania majątek przy drodze małkiesko-siedleckiej, składający się z 12 włók łaki, 10 ziemi ornej i 18 lasu sążniowego i budulcowego. Żurawia 29, m. 14. 8777

**Posesja** 68 Nowolipki, obejmująca 6,812 łokci kw. frontu 104, po rs. 1.50 z budynkami do sprzedania. 6789

**Posesja** fabryczna, Koszykowa 31, przy Marszałkowskiej, do sprzedania lub wydzierżawienia od św. Jana. Wiadomość: Świętokrzyska 20, mieszk. 10. 944

**Plac** narożny około 5,000 łokci kwadr. obejmujący, w bliskości ogrodu pomologicznego i stacji filtrów, do sprzedania. Wiadomość w składzie futer, pod filarami teatru. 8816

**Plac** na fabrykę 15,000 łokci kw., w dzielnicy fabrycznej, oraz dwa domy, zdatne dla robotników, są do sprzedania. Wiadomość u właściciela, W. Gawińskiego, w składzie cygar, Krak.-Przedmieście 5. 1033

**Pałac** z ogrodem (Villa) w bliskości Alei Ujazdowskiej, do sprzedania bez pośrednictwa. Wiadomość w składzie materiałów piśmiennych W-go Chodowieckiego, Plac Teatralny 11. 8754

**Potrzebny** jest wspólnik rolnik, który mógłby prowadzić administrację, z kapitałem 15,000 rs., majątek 53 włók, 5 wiorst od stacji kolei, 80 wiorst od Warszawy, długów prywatnych nie ma, inwentarz w dobrym stanie, dom o 13 pokojach z komfortem, dochody stałe przemysłowe, z gospodarstwa, 3,000 rs. rocznie. Wiadomość: Warszawa, Elekoralna 17, mieszk. 22, pomiędzy 4-tą a 6-tą po południu. 8738

**Rubli** 3,000 na spłatę sumy hipotecznej lokowanej na 1165/6 w 1/3 szacunku, zaraz są potrzebne, bez pośrednictwa. Wiadomość w kantorze otwockim od 3-jej do 6-jej. Plac Teatralny 11. 8647

**Rubli** 17,000 potrzebne na dom w Warszawie po Towarzystwie 35,000. Wiadomość: plac św. Aleksandra 12, m. 5. 8717

**Rubli** 6,000 zaraz potrzebne do spłacenia na 70% po 6,000 rs. Towarzystwa kredytowego, na nieruchomości. Krakowskie-Przedmieście. Wiadomość: Ogrodowa 9, właściciel domu, od 2-jej z południa. 8736

**Rubli** 3,500 potrzebne są zaraz na umiarkowane procent na pierwszy numer nieruchomości fabrycznej. Oferty do Biura Ogłoszeń Rajchmana i Frendlera, Senatorska 26, pod lit. Z. 1068

**Sklep** mydlarski do sprzedania z pozwoleniem i wszelkimi urządzeniami, w każdym czasie. Ul. Żelazna 31. 8814

**Sklep** dystrybucyjno-spożywczy z materiałami piśmiennymi do sprzedania. Żurawia 28. 8791

**Sklep** spożywczy do sprzedania z ładną wystawą. Pańska 18. 8786

**Sklep** spożywczo-dystrybucyjny z kotłem do sherbaty do sprzedania zaraz. Wiadomość na miejscu, ul. Nowolipie 50. 8819

**Sklep** kolonialny z urządzeniem i towarami za bardzo umiarkowaną cenę do sprzedania. Komorne względnie niskie, klientela wyrobiona, warunki kupna dobre, nieprzesadne. Wiadomość: Królewska 37, w takimże samym handlu, wprost Giełdy. 8256

**Summa** 5,000 rs. potrzebna na 1-szy numer spo Towarzystwie majątku w Ciechanowskim, gubernji płockiej, 12 wiorst od kolei. Oferty pod „Konstanty” w kantorze Kurjera Warszawskiego. 1031

**Sklep** kolonialno-spożywczy do sprzedania za przystępną cenę. Komorne tanie. Chłodna 32. 1034

**Sklepek** wiktualów do sprzedania. Tamże fortepian rs. 60. Ul. Ogrodowa 49. 8454

**Ustępuję** dziesięcioletnią dzierżawę trzystu dziesiętyn pod Brześciem. Warunki dogodne, inwentarz, zasiewy, młyn, propinacja; także letnie mieszkania. Wiadomość: Kazimierz Kąkowski, Brześć Litewski, Stara Wieś. 8557

**Wakuje** w interesie poważnym dla inteligentnej osoby, znającej dokładnie język polski, zajęcie na parę godzin poobiednich. Czynność może być odrabiana w domu. Pensja 20 do 25 rs. miesięcznie. Kaucja 1,500 do 2,000 rs., od niej odpowiedni procent. Oferty składać w Kurjerze pod sig. „Wakuje”. 8693

**Willi** złożona z 7-ju pokoiów, z piecami, kuchnią, piwnicą, lodownią, z dwoma lub więcej morgami lasu nad rzeką, a godzinę koleją od Warszawy, do sprzedania. Informacje: Bracka 6, mieszk. 14, od 3—5-jej. 8756

**Zycze** umieścić na pierwszy numer hipoteki spo Towarzystwie kredytowym kapitał małych 8 (osiem) tysięcy pięcioprocentowymi biletami kredytowymi, a mianowicie: trzy (3) tysiące pożyczki wschodniej trzeciej emisji i pięć (5) tysięcy banku państwa. Ulica Piękna 13, m. 4, od godziny 10-jej zrana do 1-jej po południu. Pośredników wyłącza się. 8541

### L o k a l e .

**Apartament** w pawilonie pałacu na Foksalu—jedenaście pokoiów, łazienka, kuchnia, wszelkie wygody, od 1 lipca r. b., za rs. 1,000 rocznie. 1011

**A. Wróblewski** i S-ka, Trębacka 11, załatwia przeprowadzki na wozach resorowych. 11

**Chłodna** 8. Do wynajęcia od 1 lipca r. b. różne lokale z wygodami i sklepy, oraz stajnia z wozownią. Ceny bardzo przystępne. 8644

**Ciechocinek.** Lokale z komfortem urządzone do wynajęcia. Elekoralna 28, mieszkania 12. 1021

**Danilowiczowska** 7, każdego czasu pięć pokoiów, przedpokój, kuchnia, schowanko, na 2-m piętrze, 450 rs.; cztery pokoje na parterze, na warsztat, 360 rs. rocznie. 7843

**Do wynajęcia** zaraz 7 pokoiów, kuchnia na dole, piwnice. Wiadomość na miejscu, Mazowiecka 20. 8211

**Do wynajęcia** letnie mieszkania w pow. Grójeckim. Odległość od Warszawy w. 30. Całkowite utrzymanie, ogromny spacerowy ogród i za tymże lasów sosnowy. Wiadomość: Aleje Jerolimskie 67, u W. R. Sułkowskiej. 8783

**Letnie** mieszkania w willi Anielin w Pruszkowie, stacja dr. żel. W.-W. do wynajęcia dwa oddzielne dworki, 4 pokoje z kuchnią i dwa pokoje z kuchnią. Bliższa wiadomość: Bracka 20, mieszk. 3, w podwórzu. 8280

**Letnie** mieszkanie, 4 pokoje z meblami, w willi murwanej, w bliskości Plud w Marcelinie W. Majlerta. Tamże 2 mieszkania po 2 pokoje z meblami. Wiadomość: Chmielna 10. Handel nabiału Beguckiego. 8528

**Letnie** mieszkania w znanej uroczyskiej miejscowości „Kaskada”, za rogatką Marymoncką, z meblami i fortepianem, zaraz do wynajęcia. Bliższa wiadomość na miejscu, lub w składzie muzycznym, Nalewki 35. 1046

**Letnie** mieszkania: 3 pokoje z kuchnią i wendą na parterze, oraz 3 pokoje z kuchnią, na 1-m piętrze bez umeblovania, w bliskości Warszawy, przy przystanku kolei Warszawsko-Wiedeńskiej, każdego czasu do wynajęcia, za cenę umiarkowaną. Bliższa wiadomość w handlu pp. Sowińskiego i Szulca, ulica Długa 61. 8308

**Letnie** mieszkania w Pruszkowie, w domu za kratami żelaznymi do wynajęcia. 8282

**Letnie** mieszkania nad rzeką, w Otwocku. Ogrodowa 9, m. 7. 8803

**Letnie** mieszkanie, dwa pokoje, na świeżym powietrzu, bardzo tania. Wiadomość: Czerlnakowska 12, u właściciela domu. 8795

**Letnie** mieszkania w dobrach Dębinki, przy koleji żel. Warsz.-Petersburskiej, godzina drogi od Warszawy: 1) Mieszkanie wykwinne z meblami, 2 salony, 3 pokoje, pokój dla służby i kuchnia. 2) Mieszkania mniejsze, po 2 pokoje i kuchnia. Komunikacja łatwa i tania, las blisko, kąpiel, słiczny park, produkty łatwe do nabycia. Wiadomość bliższa u właściciela: Świętokrzyska 43, mieszkania 21, od 4—6. 8753

**Lokale** różne do wynajęcia w domu cichym i porządnym. Złota 2, blisko Marszałkowskiej. 8767

**Miodowa** 12. Wiadomość u rządcy domu—mieszkania po dwa pokoje z kuchniami i przedpokojami, oraz sklepy z mieszkaniami i pomieszczeniem na warsztaty. 8743

**Mieszkania** letnie blisko kolei i Warszawy—tamże potrzebny stróż, umiejący robotę ciesielską i zdunską. Wiadomość: Dzielnia 37. 8776

**Mieszkanie** złożone z 6-u pokoiów, przedpokojem, kuchni i ogrodu, z meblami lub bez, do wynajęcia każdego czasu, w Alei Ujazdowskiej 17, róg Pięknej. Wiadomość na miejscu. 1025

**Od 1-go** lipca r. b. do wynajęcia dwa pokoje i kuchnia, z dużym ogrodem, elegancko urządzone, blisko dworca kolei Nadwiślańskiej, dogodne dla pp. urzędników tejże kolei, ulica Bonifraterska 7. Wiadomość na miejscu, lub u właścicieli: Nowy-Swiat 40, mieszkania 13. 8317

**Od każdego** czasu, jest do wynajęcia pokój piękny, duży, przy rodzinie. Wiad.: Krochmalna 48, mieszk. 21. 1060

**Pokój** umeblovany z przedpokojem do wynajęcia. Danilowiczowska 16, m. 12. 970

**Poszukuje** się zaraz lokalu, składającego się z 4-ch pokoiów, przedpokojem i kuchnią. Oferty uprasza się nadsyłać pod adresem: Herlen, Mazowiecka 4, m. 7. 8787

**Piwna** 12, 1-e piętro każdego czasu do wynajęcia 4 pokoje etc. Wiadomość: Złota 23, mieszkania 1. 8483

**Piękna** 44. Od lipca, elegancki pałac z 7-ju pokoiów, z wszelkimi wygodami. Cena umiarkowana. Wiadomość u rządcy. 8478

**Pokój** dwu-okienny, umeblovany, usług. Chmielna 12, mieszkania 5, pierwsze piętro. 8675

**Pokoje** dwa lub jeden, ze wspólnym wejściem, usługą i życiem lub bez. Krakowskie-Przedmieście 65, mieszkania 2, pierwsze piętro. 8742

**Plac** obszerny z frontem od Alei Jerolimowskiej, w okolicy dworca dr. żel. War.-Wied., oparkiony, z kantorem i izbą mieszkalną, zdatny na skład węgla, drzewa, wapna, lub też na jakiś zakład przemysłowo-fabryczny, do wynajęcia każdego czasu. Wiadomość w aptece p. Ziemińskiego, Marszałkowska, róg Królewskiej. 8746

**Pokój** umeblovany, z usługą, może być z życiem. Ogłądać można od poniedziałku. Erywańska 16, m. 27. 8745

**Poszukuje** się na miesiąc maj 2 pokoiów z kuchnią i meblami, w okolicy rogatki Mokotowskiej lub Belwederskiej na dole, z ogródkiem. Oferty adresować pod lit. A. R. do biura ogłoszeń Rajchmana i Frendlera, Senatorska 26. 1072

**W hotelu** Litewskim przy ulicy Nowo-Senatorskiej jest do wynajęcia sklep obszerny z mieszkaniem, oraz inne lokale mniejsze i większe, tak z umeblovaniem, jak i bez umeblovania. 8750

**2 pokoje** frontowe, 1-sze i 2-gie piętro, od 1 lipca. Nowy-Swiat 25. 8362

**2 sklepy** do wynajęcia od św. Jana w Hotelu Niemieckim, ulica Długa, jeden wielki, z kilkoma pokojami (w razie potrzeby i wozowniami). Bliższa wiadomość w składzie żelaza i broni W-go R. Zieglera. Drugi sklep mniejszy, wiadomość w kantorze hotelowym. 8249

**5 pokoiów**, parter, front, rs. 550; 3 pokoje, parter, front, rs. 350; 3 duże pokoje, parter, oficyna 264; 3 duże pokoje, 1-e piętro, oficyna na 350; 3 duże pokoje, 2-e piętro, oficyna 350; 3 duże pokoje, 3-e piętro, oficyna 300; 2 pokoje, 3-e piętro, oficyna 200. Wszystkie z wodą, kuchniami, przedpokojami, klozetami. Żurawia 43. 8824

### Doniesienia rozmaite.

**Akuszerka** przyjmuje na słabość, czas dłuższy, lub kurację. Kruca 38. 8421

**Akuszerka** z dyplomem medyko-chirurgicznej akademii, zaopatrzona utensylami gwarantującymi zdrowie położnicy, przyjmuje ranie na słabości na czas dłuższy w wspólnych i oddzielnych pokojach, radzi w zakresie swej specjalności. Słabość, umieszczenie dziecka od 15 rubli. Dla niezamożnych czynią się możliwe ustępstwa. Widok 7, m. 2. 8179

**Adres** kantoru przewozowego, fabryki skrzyń, pudełek i opakowań mebli Feliksa Morzyckiego i S-ki. Tłomackie 13. Telefonu 135, 913

**Do Gleichberga** poszukuje towarzyszy dla rzeczywiście wspólny koszt. Opieka młodych panien. Żurawia 30, mieszk. 13, do 12 w południe. 8782

**Grob** na Powązkach, podwójny lub potrójny, albo plac nie dalej 3-jej bramy, ktoby chciał sprzedać, raczy nadesłać adres, Żurawia 30, mieszkania 13. 8781

**Gustownie** i tania ubieram kapelusze. Bielańska 21, wiadomość u stróża. 8716

**Kobieta** młoda, ze świeżym pokarmem, przyjmuje dziecko do piersi. Ulica Chmielna 87, mieszkania 3. 8810

**Lodownia** wielka przy ulicy Gnojnej 11. Wydaje lód na każde zamówienie i kontraktuje na cały czas i z dostawą ilości jakiej komu potrzeba.—B. Blankler. 8406

**Najlepsze** stare wina węgierskie w handlu J. Korneckiego. Marszałkowska 107, róg Chmielnej. 8655

**Od 30** kopiejek ubieram, przerabiam, kapelusze, podług najświeższych fasonów. Kruca 19, m. 42, 1-sze piętro. 8825

**Po rs. 4** wykończam suknie, okrycia podług najświeższych żurnali. Nowolipie 28, znak na prawo. 1066

**Przyjmuje** suknie po 3 ruble, według najświeższych paryżskich fasonów. Złota 32, mieszkania 20. 8793

**Przyjmuje** do roboty suknie, żakietki i płaszcze, ubrania dziecięce, oraz kapelusze do roboty. Marja. Złota 26. 8345

**Pracownia** krawatów „Lunise” wyucza w trzech tygodniach wszelkich fasonów krawatów i przyjmuje robotę z danego materiału. Orla 10. 1002

**W dniu** 21 zaginęła Marja Waynert lat 20, brunetka. Ktoby miał wiadomość, proszę się zgłosić do szewca: Leszno 18. 8730

**W Ciechocinku** jest zakład mleczny do wydzierżawienia. Kawiarnia do sprzedania. Podwale 42. 8804

**W osadzie** Kłodawa, u właściciela majora tu, każdego czasu nabywać można karasia, karpie, liny i szczupaki. 1057

**Znaczenie** bielizny przyjmuje pracownia koider. Marszałkowska 149, m. 7. 6874

**Zgubiono** w Wielki piątek różnicę czerną, z białym kościannym krzyżkiem w tramwaju lub ulicy Marszałkowskiej. Za skawy znalazca raczy zwrócić za wynagrodzeniem. Ulica Bednarska 9, m. 15. 8723