

PRENUMERATA

Kurjera Warszawskiego
W Warszawie: rocznie
r. 9, półrocznie rs. 4 kop. 50,
r. 6, kwartalnie rs. 2 kop. 25, miesię-
cznie kop. 75.
Za dostarczenie do domu dopła-
ca się miesięcznie kop. 5.
Na prowincji i w Cesar-
stwie: rocznie rs. 12, półrocznie
rs. 6, kwartalnie rs. 3, miesię-
cznie rs. 1.
Za granicą: miesięcznie
rs. 1 kop. 50.
Numer pojedynczy bez doda-
tku kop. 5; dodatek poranny
kop. 3.

KURJER WARSZAWSKI.

Wychodzi w dni powszednie wieczorem, w niedziele i święta rano, a nadto wychodzą
stałe w dni powszednie, z wyjątkiem dni poświęconych, dodatki poranne.

ROK SZESZCZDZIESIĄTY DZIEWIĄTY.

Ogłoszenia i prenumeratę przyjmuje kantor Kurjera Warszawskiego codziennie od godziny 8-ej rano do 8-ej
wieczorem, w niedziele i święta od godziny 10-ej rano do 1-ej w południe

Dziś: Celestyna Papieża.
Poniedziałek: Bernardyna Sen.
Wtorek: Donata i Wiktora.
Środa: Julji Panny Męcz.

Wschód słońca o godzinie 4 minut 8.
Zachód 7 45.
Długość dnia godzin... 15 37.
Przybyło 7 59.

Wschód księżyca o godzinie 12 minut — w.
Zachód 7 51 r.
Wysokość wody na Wiśle stop 3 cali 0.
Dziś o godzinie 4-ej rano ciepła 8° R.

OGŁOSZENIA.

Reklamy: za jeden wiersz
garbontowy albo jego miejsce
pierw raz 25 kop., każdy na-
stępny raz 20 kop.
Nekrologja: za jeden wiersz
15 kop.
Zwyczajne ogłoszenia: za
jeden wiersz petytowy albo jego
miejsce, pierwszy raz 10 kop
każdy następny raz 8 kop.
Małe ogłoszenia: za jeden wy-
raz po 2 kop. każdy raz.
Nadesłane: za jeden wiersz
garbontowy rs. 1.
Ogłoszenia do Kurjera przy-
jmuje także Biuro Rajchmanna
i Frendlera ulica Senatorska.
Czwartek: Dezyderjusza Bisk.
Piątek: Joanny Wdowy.
Sobota: Grzegorza i Urbana P
Niedziela: Filipa Nereusza W.

Redakcja, Administracja i Drukarnia: Plac Teatralny nr. 9. — Telefon Redakcji nr. 126. — Telefon Administr. 114

KALENDARZ.

Imiona słowiańskie: Dziś Krzesomysła, jutro Bronimira.
Zgromadzenia: Siódme zgromadzenie ogólne akcjonariuszów
Towarzystwa zakładów metalowych B. Handtke w Warsza-
wie. (Lokal Towarzystwa, Ciepła 72—12 w południe.)
Wybory: Składanie kartek wyborczych na reprezentantów
kasy pożyczkowej przemysłowców warszawskich. (Gmach gieł-
dy, Królewska—od 10-ej rano do 3-ej po południu.)
Wystawy: Otwarcie wystawy pracy kobiet. (Gmach Muze-
um przemysłu i rolnictwa na Krakowsk-Przedm.—12 w połu-
dniu.)—Wystawa Towarzystwa sztuk pięknych. (Krakowsk-
Przedm. 36 15—od 10-ej rano do 6-ej po południu.)—Wystawa
obrazów Krywulita. (Hotel Europejski—od 10-ej rano do
zmiernie.)—Wystawa obrazów spółki artystycznej. (Nowy-
Świat 56—od 10-ej rano do 6-ej po południu.)
Zabawy: Zabawa dla dzieci. (Zwierzyniec—4 po południu.)
Widowiska: Przedstawienie artystów trupy prowincjonal-
nej pod dyrekcją p. J. Puchniewskiego: „Lili”. (Teatrzyk
na Promienadzie za rogatką belwederską—8 wieczorem.)
Teatr: Letni: Dziś „Lisetta, czyli córka źle strzeżona”
i „Zabawa tancerka”, jutro „Piosenka wujaszka” i „Nowy
dziennik”.—N o w y: dziś „Pan Zolzikiewicz” (1-szy raz), jutro
„Mikado”. (8 wieczorem.)
Ogród zoologiczny: ulica Bagatela. (Otwarty codziennie od
10-ej rano do wieczora.)
Lombard miejski: Gotówki w kasie lombardu do rozdania
na zastawy majduje się na dzień jutrzejszy rs. 1791 kop. 15.
(Pożyczki wydawane będą. Wykup i prolongata uskutecznią
się od 9-ej rano do 1-ej po południu i od 4-ej do 5-ej po połud.)

— W dniu jutrzejszym, o godz. 9-ej zrana, w koście-
le św. Ducha (po-paulińskim), przed ołtarzem N. Marji
Panny Częstochowskiej i ku Jej czci odprawiona będzie
solelna wotywa.

Nasza ankieta.

(Czem się może zająć panna niebogata?)

3) Zdania fachowe.

(Dalszy ciąg.)

c) Introligatorstwo.

Introligatorstwo odpowiada wielu warunkom, po-
żądanym przez kobiety, poszukujące pracy: wyma-

ga nietyle siły, ile zręczności i wprawy, a wytwor-
ność i dobry smak, na czym kobietom nie zbywa,
stanowią ważną tego rzemiosła zaletę. Przytem do
rozpoczęcia pracy na własną rękę, a więc do nieza-
leżności, niewiele stosunkowo nakładu potrzebuje.

Wprawdzie obecnie do walki z introligatorstwem-
rzemiosłem staje introligatorstwo-przemysł fabrycz-
ny. Do pomocy temu ostatniemu przybawiają ma-
szyny coraz różnorodniejsze i, zastępując tysiące
rąk, wykonywają daną robotę nierównie taniej, do-
kładniej i wytworniej, niż ręka ludzka. Tu rzecz
się zmienia i introligatorstwo przemysłowe już zalet
powyżej wymienionych dla kobiet nie posiada.

Przejrzymy pokrótce gałęzie, na jakie introliga-
torstwo się rozpadła. Dawniej introligator wykony-
wał wszystkie roboty, z papierem i skórą styce-
mające: oprował księgi, książki i obrazy, wykoń-
czał portmonety i pugilaresy, kleił pudła i galante-
rje, słowem wykonywał prace, które obecnie rozpa-
dły się na wiele oddzielnych zajęć fabrykacji. Obe-
cnie mamy oddzielne warsztaty, zajmujące się oprow-
wą książek i ich broszurowaniem; fabryki albumów
i ksiąg handlowych, portmonetek i wyrobów galan-
teryjnych, bombonierek i pudełek zwykłych. Czy
więc kobieta, zajmująca się introligatorstwem, może
na powodzenie rachować?

Może. Niech maszyna składa sama arkusze wy-
drukowanej książki, niech walczy i przyje, niech obr-
zyną z trzech stron odrazu, niech przygotowywa
mechanicznie okładki, tnie tektury, smaruje płótna
i odbija złożone wyciski na obu okładkach i grzbie-
cie odrazu; niech wszystko to wykonywa szybko i
sprawnie—da rzecz taną i elegancką, której jednak
zawsze zbywać będzie na trwałości i mocy.

Pozatem zawsze w introligatorstwie znajdzie się
zajęcie, dla maszyny niedostępne, a tu właśnie jest,
acz szczupłe, pole do działania dla zręcznych i inteli-
gentnych pracowniczek. O takich tylko mowa być
może, gdyż należy być w pracy wytrwałą, staranną
i nader dokładną, a na tych przymiotach zawsze
introligatorom naszym zbywało. Nie myślały one
dotychczas o dobroci i dokładności roboty, tylko
o jej tanioci, to też wspólnie z drugorzędnymi war-

sztatami konkurowały tylko cenami z robotą fa-
bryczną, no, i konkurencji wytrzymać nie mogły.
Wyroby tych warsztatów posiadały zawsze wszyst-
kie wady roboty fabrycznej, do których głównie nie-
trwałość liczymy, brakowało im zaś zalety głównej—
pięknego wyglądu.

Ostatecznie staranna ręczna robota introligatorska
zawsze jest i będzie poszukiwaną. Jeżeli zatem ko-
bieta zechce być nie dyletantką, ale dzielną i facho-
wo wykształconą pracowniczką, do czego parę lat
nauki doprowadzić tylko może, niech się bierze do
introligatorstwa, a chleba nie zabraknie jej z pe-
wnością.

d) Optyka-mechanika.

Optyka-mechanika nie przedstawia literalnie za-
danej gałęzi, w którejby mogła pracować kobieta
z widoczną dla siebie korzyścią.

Całodzienna praca przy tokarni lub szrubsztaku
wymaga znacznej siły fizycznej i bardzo silnego
organizmu. O zajęcie siedzące bardzo trudno: na
dziesięciu robotników mej pracowni zaledwie jeden
ma zajęcie siedzące. Dokonywa on mianowicie dro-
bnych reparacji okularów i binokli. To ostatnie
zajęcie nie przekracza sił kobiety, opierać na niem
jednak swej przyszłości niepodobna, gdyż zdola za-
trudnić zaledwie 3-ch do 5-ciu ludzi w całej War-
szawie.

Część czysto kupiecka u nas jest również dla ko-
biety nieodpowiednią. Oprócz bowiem narzędzi
optycznych i mierniczych, mamy u siebie bardzo
wiele przyrządów lekarskich i chirurgicznych, któ-
rych sprzedaż byłaby zarówno dla kupcowej, jak i
dla kupującego żenująca. Jako buchalter, pracuje u
nas kobieta i najzupełniej wymagania nasze zada-
walnia, zajęcie jej jednak wkracza w sferę, nie z fa-
chem naszym nie mającą wspólnego.

W końcu jeszcze słówko.

Ileż to kobiet poświęca się malarstwu na porcela-
nie, szkłe, jedwabiu i t. d. Czyby nie było prakty-
czniej wziąć się do rysunku technicznego?

Ilość fabryk wzmaga się ciągle, a tem samem za-

I tacy bywają...

(Dalszy ciąg.)

W twarzy tej czytała jaknajwyraźniej słowo je-
dno straszne, zabójcze...

Dymisja!...
Prostowała się wtedy w rozpaczliwym wysiłku,
poprawiała fałdy sukni, nasuwała koronkę na wy-
chudle ramiona...

Napróżno!...
Dymisja była dokola niej, dymisja w litościwych
spojrzeniach koleżanek, w szyderczych uśmiechach
kolegów, w lodowatym chłódzie, z jakim publicz-
ność przyjmowała jej każde pojawienie się na scenie!

O! gdyby mogła stanąć tak, tuż przed kinkietami
i zamiast słów roli wypowiedzieć to, co ją udręcza,
powiedzieć tym niemilosiernym ludziom, o aksami-
tach opartych, że ona nie dla siebie, nie z własnej
rozkoszy, maluje twarz sminkami i zbolale ciało
w sznurówkę weiska! Że jeśli jest tak blada, wy-
chudła, smutna... jeśli mówiąc: „więc panie wice-
hrabio, pan mnie naprawdę uwielbiasz?” nie ma za-
lotności upudrowanej kurtyzany, to dlatego, że... od-
lat tyłu idzie przez życie sama, opuszczona, zniewa-
żana w uczuciach żony, mając troskę o dziecko za
całą życia osłodek...

Więc nie powinna mieć z końcem roku dymisji,
o! nie, przez Boga żywego, jeśli nie dla niej... to
dla... Mani! dla... Mani!

Co ma się stać—nie minie.

Z końcem sezonu teatralnego dyrektor nie wezwał
Maryszewskiej do odnowienia kontraktu.

I rozpoczęła znów biedna kobieta ciężką wę-
drówkę po małych prowincjonalnych miasteczkach,
w których na wiadomość o przybyciu teatralnej tru-
py zamykają się hotele i zajazdy żydowskie.

Wówczas na głównej ulicy stoja wozy wypako-
wane kuferkami i koszami, pomiędzy którymi, opar-
te o kanty drzemia znużone aktorki, zbite, stłuczo-
ne forsowną jazdą na niewygodnych wózkach, lub
w smrodliwych wagonach trzeciej klasy.

Nieraz, pomiędzy niemi widnieje główka dzie-
cka, przytulonego do matki, dziecka zrodzonego po-
między płótnami kulis i mającego na twarzyczce
wypiętnowany jakiś grymas kłownowski, to „coś”,
z czem dzieci aktorskie na świat już przychodzą...

Często deszcz leje strumieniami, mocząc dery,
maty, kawałki płócien, którymi aktorki osłaniają
kosze w śmiertelnej trwodze o zniszczenie „rze-
czy”—w koszach tych zamkniętych.

Mój Boże!... wszakże to lata całe nędzy i niedo-
statku, wszakże to owoc głodzeń się i wszelkich
przywraży, te lachmanki oszyte koronkami, te ko-
stiumy operetkowe, nieraz kosztem lez i wstydli-
nabyte, te fartuszki naiwne za grosz hanby kupione!...
Czasem śnieg wśród mroźnej nocy sypie gestemi
płatami; wozy stoja wciąż na środku ulicy nie ma-
jąc gdzie zajechać, furmani drwią i wymyślają, tyl-
ko kobiety siedzą cicho, jak statuy otulając się
w zniszczone okrycia, tylko dzieci zdają się być
nieczułymi bryłami na zimno i brak dachu...

Dyrektor tymczasem biegnie za wynalezieniem

schronienia. Płaci w dwójnasób i gotówką, częsta
futro z pleców zrzuca, często chwytą okrycie żony
i w zastaw właścicielowi hotelu daje.

Czasem którykolwiek z aktorów oddaje swój ze-
garek, często która z kobiet obrączkę z palca ściągą.
Wreszcie wozy ruszają i wszystko znika.

Od lat dwóch Maryszewska wiodła już takie ży-
cie, życie ciężkie, gorzkie—pełne nędzy i upokorzeń.

Jeśli będąc w stałym teatrze, łożąc wszystko na
wychowanie córki, odmawiała sobie wszystkiego
coż teraz dźiać się z nią musiał! teraz, gdy o stałej
pensji mowy być nie mogło, teraz, gdy hotele i re-
stauracje pochłaniały całe dochody przedstawień
teatralnych.

A jednak mimo to kobieta ta dokazywała niema-
łych cudów.

W nędzy robiła oszczędności! Mania miała jeszcze
całe sukienki, buciki, chodziła na pensję!

Na doktora, lekarstwa, znalazły się pieniądze.

Dziewczę rosło, rozwijało się, jak kwiat! Lecz
jak kwiat, pozbawiony ożywczych soków, zwiędła
matka, dając swe życie, krew serdeczną dla córki

Pargaminowa skóra pokryła jej kości, za każdym
krokiem zdawało się słyszeć klekot szkieletu... Gdy
wlokła się do garderoby na wieczorne przedstawie-
nia, żydówki, kręcące się po zajadach, oglądały się
z politowaniem; ona szła mimo nich zgarbiona, drżą-
ca, w ciągłych kureczach wewnętrznych, sciskając
konwulsyjnie nadłamaną rączkę parasolki.

Twarcz jej miała zielonawą barwę, właściwą lu-
dziom, będącym blisko grobu.

(D. n.)

Gabryela Zapolska.

potrzebowanie zdolnych rysoowników staje się większem. W braku wiadomości fachowych można być kopistką i tem zarabiać na życie.

K. Berent.

WIADOMOŚCI BIEŻĄCE.

= Dla wiadomości przemysłowców i kupców podajemy, iż niedawno wydana została nowa taryfa celna ze wszelkimi zmianami, aż do dnia 15-go marca b. r.

= Dowiadujemy się, że we wszystkich oddziałach żeńskich więzień ma być wprowadzona nauka klejenia pudełek tekturowych.

= Z inicjatywy departamentu medycznego, we wszystkich okręgach naukowych mają być utworzone stałe rady sanitarne, których obowiązkiem będzie pilnie przestrzegać, aby tak w szkołach rządowych, jak i prywatnych, były zachowane warunki higieniczne pod względem rozmieszczenia klas, urządzeń ławek, wentylacji i t. p. Lekarze gimnazjalni będą obowiązani przynajmniej raz na miesiąc takiej radzie sanitarnej składać szczegółowe sprawozdania o stanie zdrowotnym wychowalców danego zakładu, ze spostrzeżeniami i uwagami natury higienicznej. Jednocześnie każda szkoła prywatna męska i żeńska zostanie zobowiązana do utrzymywania swego stałego lekarza, który na równi z gimnazjalnymi będzie składał stosowne raporty radzie sanitarnej.

= W uzupełnieniu podanej przez nas w z. m. wiadomości o emeryturach na kolei nadwiślańskiej, a mianowicie o tem, iż uczestnicy kasy emerytalnej, którzy przed d. 1/13-ym stycznia r. b. nie podali się do 12-letniej emerytury, już to prawo obecnie utracili, nadmienić jeszcze wypada, iż cyrkularz dyrekcji za nr. 26-ym z d. 18-go kwietnia, świeżo rozesłany, opiewa to samo z zastrzeżeniem, iż uczestnicy, którzy nabyli prawa wedle dawnych ustaw, mogą odebrać obecnie połowę wniesionych składek. Dla czego tylko połowę, cyrkularz nie wyjaśnia. Następnym punktem tego cyrkularza, w którym powiedziano, że w dalszym ciągu składki przyjmowane będą jedynie na własne ryzyko wnoszących, w obec punktu pierwszego niema racji bytu; każdy bowiem woli część swojego zarobku umieścić tam, gdzie może się spodziewać korzyści. Jeżeli zaś po pewnym przeciągu czasu ma odebrać tylko połowę i to prawie tak jak z łaski, czyż naprawdę składać będzie?

= Wczoraj na posiedzeniu administracji ogólnej w Towarzystwie dobroczynności postanowiono w roku bieżącym przystąpić do budowy pralni przy zakładzie starców i kalek podług zatwierdzonego planu. Koszt budowy wynosić ma 8,000 rs. Zadecydowano uwolnić od 1-go lipca r. b. dozorczyńię ochron: X i XXI z powodu podeszłego wieku i zastąpienia młodszymi. Ze złożonego raportu lekarza instytutu zakładu starców i kalek, okazuje się, że z końcem marca r. b. pozostało chorych mężczyzn 39, kobiet 74, w ciągu kwietnia r. b. zachorowało mężczyzn 37, kobiet 45, wyzdrowiało mężczyzn 35, kobiet 51, zmarło mężczyzn 1, pozostało z końcem kwietnia chorych: mężczyzn 40, kobiet 78, razem 118.

= *Börs. Zeit.* berlińska utrzymuje, iż wiadomości o układach pomiędzy p. Kronenbergiem a Hansemanem co do wspólnej akcji wobec akcjonariuszów belgijskich na kolei wiedeńskiej są bezzasadne i że Hanseman dotąd zajmuje stanowisko neutralne.

= Według onegdajszych notowań giełdy berlińskiej, akcje kolei wiedeńskiej straciły tam 4%.

= Zawieszona budowa własnego gmachu dla szkoły rzemiosł imienia Konarskiego, z przyczyn niezależnych od komitetu, zajmującego się wykonaniem woli zapisodawcy, znowuż odłożoną została na czas nieograniczony.

= Do ambulatorjum bakteriologicznego dr. Bujwida przybyło świeżo na kurację 10 osób, pokaszanych przez wściekle psy.

= Sędzia śledczy 15-o oddziału m. Warszawy, p. Dzieciolowski, przeniesionym został na taką posadę do 9-go oddziału.

= Radca tajny p. Butowski, b. starszy prezes warszawskiej izby sądowej, wyjechał wczoraj do Petersburga. Jenerał-major Żeleński przybył z Pultuska. Jenerał-lejtnant baron Mejendorf, po kilkodzielnym pobycie, wyjechał do Lublina.

= Konkurs.
Konkurs dramatyczny imienia Wł. M. Anczyca na napisanie sztuki ludowej na temat historyczny został rozstrzygnięty przez sąd złożony z p.: dra. Adama Asnyka, Michała Bałuckiego, dra Adama Bełkowskiego, Józefa Blizińskiego, Antoniego Kleczkow-

skiego, Apolinarego Lubicza i Zygmunta Sarneckiego.

Z nadesłanych 13 sztuk, cztery zakwalifikowano do wspólnego czytania oraz do bliższej nad nimi dyskusji.

Dyskusja ta doprowadziła do wniosku, że żadna z wyróżnionych sztuk nie może być zaleconą do grania.

Wyróżnione sztuki noszą tytuły: „Pod jednym znakiem”, „Krakowskie sukmany”, „Raki”.

Ponieważ nagroda nikomu przyznana nie została, przeto wszystkie nadesłane utwory zostały wraz z nienaruszonymi kopertami złożone w księgarni Gebetnera i Wolfa w Krakowie, z kąd przez autorów odebrane być mogą.

Na zapytanie sądu konkursowego, uczynione do spadkobierców ś. p. Walerego Rzewuskiego, który na konkurs ten przeznaczył kwotę 300 złr., czy zgadzają się na to, aby suma ta nadal otrzymała to samo przeznaczenie, nastąpiła odpowiedź przychylna, w skutek czego ogłoszono nowy konkurs z tą samą nagrodą i na tychże samych warunkach, którego termin oznaczony został na d. 1-go stycznia r. 1890.

= Z teatru i muzyki.

* (J. KZ.) Pan Crotti, którego piękny głos basowy i dobrą metodę śpiewu kilkakrotnie ocenialiśmy z estrady, uzyskał nareszcie sposobność zaprodukować się na scenie, i wystąpił wczoraj w roli księcia Ferrary w *Lukrecji Borgji*.

Debiut — jak to już wówczas przewidywaliśmy, z wielu względów był pomyślnym.

Gdzie jest dobry materiał, metoda i inteligencja muzyczna, tam główne warunki są już osiągnięte.

Pomimo widocznej i bardzo silnej tremy, zwłaszcza z początku, głos p. Crotti przedstawiał się dobrze, najlepiej zaś w średnich i wyższych tonach; w ostatnich dochodził nawet do górnego g.

Cantabile w pierwszej cawatinie i gamy były trochę lekkie, ogólne jednak traktowanie bardzo szlachetne.

W następnej odsłonie brzmienie głosu było coraz jaśniejsze, frazowanie śmielsze.

Wogóle pan C. starał się przedewszystkiem o śpiew poprawny, co znajdujemy bardzo racjonalnem — przy dalszych występach poznamy, czy potrafi artysta nadać swoim kreacjom więcej życia i charakterystyki.

Wczorajszy książę pod względem gry był jeszcze błąd, jednak w wielu szczegółach dobry i dystyngowany.

Publiczność przyjmowała artystę bardzo życzliwie, i słusznie, gdyż talent jego zdaje się rokować wiele na przyszłość.

* Repertuar teatrów warszawskich na tydzień przyszedł zapowiadać:

Teatr Rozmaitości

Dziś: „Drzemka pana Prospera” i „Ciężka próba”.
Teatr Letni: Dziś: „Lizeta czyli córka zła strzeżona” i „Zabawa tancerska”; jutro: „Nowy dziennik” i „Piosnka wujaszka”; wtorek: „Fra Diavolo”; środa: „Guzik”, „Pan Geldhab” i „O Józku”; czwartek: „Wesele Figara”; piątek: „Nie wypada”; sobota: „Hugonoci”; niedziela: „Starzy kawalerowie”.

Teatr Nowy.

Dziś: „Pan Zolzikiewicz” (pierwszy raz); jutro „Mikado”; wtorek: „Pan Zolzikiewicz”; środa: „Książeczka Trebizondy”; czwartek: „Pan Zolzikiewicz”; piątek: „Noc przedślubna” (pierwszy raz); sobota: „Noc przedślubna”; niedziela: „Noc przedślubna”.

* W dniu dzisiejszym odbędzie się w redakcji *Echa muzycznego i teatralnego* ostatnie posiedzenie sędziów konkursu, przez redakcję tego pisma ogłoszonego, na którym zapadnie uchwała komitetu i ułożone będzie sprawozdanie z konkursu.

= Pod gołem niebem.

Miniaturowej scenie w Promenadzie przypadł zaszczyt rozpoczęcia sezonu teatralno-ogrodkowego.

Pod stropem gwiaździstym aktorska rzesza p. Puchniewskiego odegrała operetkę „Lili” Audrana.

Dość licznie zgromadzona na łonie sielskiej natury publiczność wsłuchiwała się w dźwięki tonów, przerywanych... śpiewem słowików.

Akompanjament ten nadprogramowy popsuł plan krytyków, rozbrajając ich surowość!

Przy świetle księżycy słuchacze powracali do miasta w rozpamiętywaniu uciech, doznanych dzięki p. Puchniewskiemu z jednej, a... wiośnie z drugiej strony.

Zachęceniu powodzeniem aktorzy, grać będą w Promenadzie aż do nastąpienia terminu w obrębie miasta, wtedy bowiem naftowe kinkiety zarogatkowe zamienią na gaz w Alhambrze.

= Dla Kossaka.

Niemal cała kolonja malarzy warszawskich przę-

łożyła rękę do albumu jubileuszowego, przygotowywanego dla Juliusza Kossaka.

O rozmiarach całości sądzić można z pięćdziesięciu kilku kartonów warszawskich, które stanowią będą zaledwie część artystycznej pamiątki.

Rysunki ołówkowe, kredki, tinty, gwasze, akwarelle, a nawet stosownie utrwalone obrazki olejne, będące dziełem zarówno kolegów, jak i koleżanek jubilate już same mogłyby stanowić wartościową a wielce urozmaiconą galeriję.

Część kartonów już została wysłana do Krakowa; maruderzy, korzystając z ostatecznego terminu do dnia 25-go b. m., „na gwałt” wykończają swoje prace.

Jedynie dla spóźnionej pory kartony nie mogły być wystawione w salonie sztuk pięknych.

= Na odpust.

Wczoraj już od wczesnego ranka, na drodze do Czerniakowa ruch panował niezwykle.

Handlarze i straganiarze z jednej, pobożni z drugiej strony, tłumnie dążyli na miejsce dzisiejszego odpustu.

Noc spędzono w ogrodzie i na ławkach, okalających kościół.

Znaczna ilość omnibusów i bryczek krążyła przez cały dzień.

= Zapis.

W r. z. zmarł w Petersburgu adwokat ś. p. Michał Chodorowski, który w testamencie z r. 1886-gi zapisał 15,000 rs. na rzecz warszawskiego Towarzystwa dobroczynności i 10,000 rs. na także Towarzystwo w Lublinie.

Warunki zatwierdzonego w d. 26-ym stycznia r. z. zapisu, zastrzegają, iż do 15,000 rs., przeznaczonych Towarzystwu w Warszawie, mają być doliczone 2,000 rs., ofiarowane jeszcze w r. 1882-gim; z procentów ma być 200 rs. dopisywane na kapitał, z pozostałych zaś procentów wyznaczane stypendja po 150 do 300 rs. dla uczenia gimnazjów szkół prywatnych w Warszawie.

Stypendja będą wyznaczane przez Tow. dobrocz. z pierwszeństwem dla kandydatek, poleconych przez powieściopisarkę Helenę Janinę z Boguskich Hajot-Rogozińską.

Z procentów zaś od kapitału dla Lublina również mają być odpisywane 200 rs. na kapitał, reszta na stypendja lubelskie.

Wykonawcą testamentu, jak donosi *Kraj*, jest Włodzimierz Spasowicz.

= Egzamina.

W bieżącym tygodniu rozpoczęły się na uniwersytecie tutejszym egzamina ostateczne.

Stanęło do nich ogółem osób 260, między którymi 255-iu studentów, oraz 5 eksternów.

Podług wydziałów kończący grupują się, jak następuje: na wydziale historyczno-filologicznym staje 10-ciu studentów, matematycznym 13, przyrodniczym 12, prawnym 100, lekarskim 89 studentów, oraz 5-ciu eksternów, na farmaceutycznym wreszcie 33.

Egzamina trwać będą 6 tygodni, t. j. do dnia 25-go czerwca włącznie.

Egzamina przejściowe rozpoczną się w przyszłym tygodniu, z wyjątkiem egzaminów na kursie III-cim wydziału lekarskiego, gdzie z powodu wprowadzenia nowego przedmiotu, higieny, rozpoczęły się już d. 15-go b. m.; trwać będą również do d. 25-go czerwca.

Prócz tych zmian w rozkładzie egzaminów, o których donosiliśmy, w r. b. kończący wydział prawny obowiązani są składać egzamina z języka rosyjskiego, przez napisanie odpowiedniego ćwiczenia.

Na niższych kursach również wymaganiem jest uzyskanie stopnia z języka rosyjskiego, w którym to celu studenci II, III i IV kursów przedstawiają rozprawę lub historję chorób.

Na I-ym kursie wszystkich wydziałów, egzamin z języka rosyjskiego pozostał, jak dotąd, ustny.

= Przed otwarciem.

Dziś więc o g. 2-iej spotkamy się na wystawie pracy kobiet w Muzeum?...

Praca tu wrzala do późnej nocy.

Nie wymieniamy przedwcześnie okazów, godnych widzenia — godne widzenia są wszystkie! — zobaczcie je sami i ocenicie...

Konstatujemy tylko, iż na wystawę złożyła się praca 380-iu producentek.

Liczba to jeszcze nie ostateczna, do działu wiośnińskiego bowiem wyroby wciąż jeszcze nadchodzą.

Na zewnątrz wystawa przedstawia się okazałą, gustownie, o jej wartości wewnętrznej orzekną specjaliści.

= Dla dzieci.

Program zapowiedzianej [na dzisiaj] zabawy dnia

cięcej w ogrodzie zoologicznym obejmie pewne ograniczenia względem młodzieży szkolnej.

Zarząd Zwierzynia, mając na uwadze obecną porę egzaminów, do czynnego udziału w zabawach zaprasza głównie dzieci, jeszcze do szkół nie uczęszczające.

Starsze pokolenie będzie mogło jedynie przyjąć udział w kursach welocypedowych, wyścigu na kucykach, tudzież zapasach w gonitwach pieszych.

Podczas wakacji ograniczenia ustają.

= Wianki.

Komitet Towarzystwa wioślarskiego już obraduje nad programem „wianków”.

Do udziału w naradach zaproszono p. Fajansa.

Sądząc z przygotowanego szkicu, tegoroczna zabawa nie ustąpi poprzedniczkom.

= Wycieczka.

Dziś liczne grono cyklistów wybiera się na dalszą wycieczkę, a mianowicie do Nowego Dworu.

Powrót na bicyklach i rewerach nastąpi przed wieczorem.

= Wystawa kosztowności.

Powodzenie, jakim się cieszyła urządzona przed dwoma laty na dochód Towarzystwa dobroczynności wystawa sztuki i starożytności, skłania kilku ruchliwszych członków pomienionej instytucji do podjęcia projektu nowej wystawy.

Ma to być wystawa kosztowności, a więc: drogich kamieni, pereł, koralu, przedmiotów złotych i srebrnych, tak starożytnych, jak i współczesnych.

Projekt zostanie wkrótce przedstawiony do decyzji komitetu dochodów niestających, gdyż organizację wystawy potrzeba się zająć przynajmniej na pół roku przed jej otwarciem.

= Zaproszenie.

Towarzystwo prawników paryskich do badań ustawodawstwa porównawczego przysłało zaproszenie członkom tutejszym na d. 15-ty czerwca.

Czytana będzie rzecz o statucie wiślickim przez Józefa Radońskiego na posiedzeniu plenarnem.

= Na kongres.

Do szeregu zjazdów, jakie się odbędą w czasie trwania wystawy w Paryżu, przybywa jeszcze kongres prac i instytucji kobiecych, którego termin wyznaczono na dzień 12-ty lipca.

W programie znajdujemy między innymi dział prawa cywilnego.

Do komitetu należą, oprócz wielu innych, panie: Marja Anna de Boret, redaktorka *Nouvelle Revue*, de Verneuil, reprezentantka biblioteki p. Wolskiej, i pp. Legouvé, członek akademii francuskiej, Karol Richet, profesor medycyny i dyrektor *Revue scientifique* i Juljusz Simon, który kongresowi przewodniczyć będzie.

Zaproszenia na kongres nadeszły już do naszego miasta.

= Warszawskie meble.

Meble warszawskie znalazły w Odessie chętnych nabywców, pomimo cen wyższych nawet cokolwiek od cen mebli, sprowadzanych z Moskwy.

Powodzeniu także tego eksportu może stanąć na zawadzie niesumienność dostawców, mogąca narazić właściciela magazynu, zajmującego się sprzedażą mebli na straty i przez to zniechęcić go do zaopatrywania się w wyrób warszawski.

= Na spacer.

Administracja żeglugi płocko-włocławskiej, ulegając licznym żądaniom, postanowiła od dnia dzisiejszego parowce swe zatrzymywać w Jabłonie i Bielaniech, gdzie znaczna liczba osób zamierza przejechać lato.

Z powrotem parostatki będą się zatrzymywać w powyższych miejscach tylko wtedy, jeżeli na brzegu znajdują się osoby, pragnące powrócić do Warszawy. Niezależnie od tego w każde święto i niedzielę parowce obu towarzystw od godz. 2. ej będą kursować na Saską Kępe.

= Cyrk.

Zaroiło się wczoraj i zabrzmiało wesółością w letnim „saloniku” Warszawy. Wszystko, co lubi rzeczy *fashionable* lub samo się do artykułów mody zalicza, zebrało się wczoraj w odświeżonej i oczyszczonej Dolinie na dwie premiery.

O godzinie szóstej zagrała „orkiestra młodzieży węgierskiej”, o godzinie 8 ej trupa cyrkowa pp. Houkera i Gaberela rozpoczęła w letnim hipodromie przedstawienia.

Warszawa, żadna nowostek, rozsypała najpiękniejsze swoje kwiaty w łożach i amfiteatrze; co prawda, obok wonnych róż, było dużo i — zawodnych kamelii.

Świeżo zorganizowane towarzystwo przedstawiło się przyzwocie, acz nie bardzo zasobnie, zwłaszcza w kobiety i konie. Na pierwszy ogień niewysła się zwykle najlepszego żołnierza: zapewne w ciągu

dalszych przedstawień obaczmy coś więcej zajmującego. Wogóle jednak przedstawienie cechowało się dobrym tonem i należytem urozmaicheniem.

Z ogółu produkcji podnieść należy oryginalną i pomyslową tresurę koni, zwłaszcza „Visira”, prowadzonego mistrzynie przez p. Gaberela i „Servolanta” skaczącego przeświecnie pod ogólną batutą A. Cini-sellego; produkcje gimnastyczne rodziny Léon i — jako prawdziwe *non plus ultra* — występ p. Richarda z uczonemi pudłami.

Publiczność, o ile zauważyliśmy, wychodziła zadowolona.

= Krach cukierniczy.

Znowu jeden z właścicieli cukierni zawiesił wypłaty. Wierzyiele podobno zgodzili się na częściową spłatę, dzięki czemu zakład i nadal będzie otwarty. Za to dwóch innych cukierników niedawno musiało całkiem salony swoje pozamykać.

Ile natomiast powstanie nowych?

= Gniazdo bakteryj.

Statystyka chorób i śmiertelności miasta naszego wykazuje od dłuższego czasu największy procent chorych i zmarłych w cyrkulach: łazienkowskim i belwiderskim.

Na fakt ten zwróciła uwagę w r. z. rada lekarska, i z jej inicjatywy wydelegowano komisję, która dokonała rewizji posesyj, wspomnianych dzielnic, i wielu właścicieli domów zostało skazanych przez sąd pokoju na karę pieniężną za nieporządki na dziedzińcach.

To wszystko jednak nie polepszyło stosunków zdrowotnych w tej stronie miasta, gdyż źródło wszelkich chorób, jak było, tak i jest do dziś dnia, tuż w pobliżu pałaców belwiderskich, poniżej rogatki w okolicy „Promenady”.

Rowy w tej stronie nie mają żadnego spadku, i są przez rok cały napełnione wodą, która zasilana ściekami ciekącymi sąsiednich posesyj, zatrzuwa wokół powietrze, rowy te są więc gniazdem miliardów bakteryj, które zanoszone wiatrem do miasta, są przyczyną różnorodnych chorób.

Przed rokiem owe miejsca oglądała komisja sanitarna i spisała obszernie sprawozdanie, które złożono do akt, z kąd będzie wydobyte chyba wtedy, gdy w cyrkulach wspomnianych wybuchnie jaka gwałtowna epidemia.

Kto był w tych czasach w okolicy „Promenady”, ten z pewnością wracał do Warszawy z silnym bólem głowy i katarą; od miejscowości tej, dawniej licznie nawiedzanej przez publiczność, obecnie stronią spacerowicze.

= Samowola.

Osoby uczęszczające na zamiejskie przechadzki uskarżają się na brutalne postępowanie stróża tak zwanego lasku grochowskiego.

Cerberów, widocznie dybiący na napiwki, stacza z publicznością walki, łaje dorosłych, a dzieci fantuje kapelusze, piłki itp.

Ofiarą awanturzystwo stróża w tych dniach padła rodzina K., która dla chwilowego odpoczynku usiadła w cieniu przydrożnego drzewa.

Brutalny dozorca powążył się uderzyć kilkoletnią dziewczynkę, a pozostałych obrzucił najordynarniejszymi wyrażeniami.

Może też niniejsza wzmianka zwróci uwagę właścicieli lasku i skłoni ich do wydalenia niesfornego awanturnika.

= Oszustwo.

W dniu onegdajszym Walenty Gajzmer i Teofil Dudzik, włóczęgowie z gminy Wilanów, zostali zaciępieni przez jakiegoś jegomości, ubranego w czapkę z czerwonym lampasem i nazwanego po imieniu i nazwisku.

Indywidualność to oznajmiło kolonistom, że sprawa ich znajduje się na dobrej drodze, potrzeba jednak dać 20 rs. zaliczki, a później resztę.

Włóczęgowie, mając istotnie sprawę działów familijnych, zdumieni się, że ich poznano, a odurzeni pewnością tego jegomości, wręczyli mu żądane pieniądze.

Naturalnie, iż oszust, polecający czekać swym ofiarom pod tranwajem za rogatkami belwiderskimi, więcej się nie pokazał, a oszukani wczoraj rano przekonali się w sądzie, iż nadużyto ich dobrej wiary.

= Zamach samobójczy.

Wczoraj w południe do państwa K., zamieszkających na Lesznie, przyszedł ich kuzyn, 18-letni Wiktor T., prosząc o pożyczkę 100 rs.

Kiedy mu odmówiono, oświadczył, że jeżeli żądanych pieniędzy nie otrzyma, wówczas sobie życie odbierze.

Pogróżki te zostały skarczone, lecz T. w okamgnieniu wy dobywszy flaszeczkę z jakimś płynem, wypił z niej spory haust.

Był to kwas siarczany.

Desperata po udzieleniu doraźnej pomocy lekarskiej odwieziono do mieszkani rodziców, przelatywających na willegiatyżę za rogatkami marymonckimi.

Stan zdrowia Wiktora T. jest groźny.

= Pożar.

W mieszkaniu Pauliny Majles pod nrem 2-im na Nowolipkach, od zapalonego spirytusu powstał pożar.

Ratunek domowników okazał się niewystarczającym, dopiero przy pomocy nadbiegłych z I-go oddziału toporników zdolano stłumić ogień.

Straty wynoszą przeszło 100 rs.; właścicielka M. uległa osma leniu włosów i silnemu poparzeniu.

SKRZYŃKA DO LISTÓW.

Szanowny redaktorze!

Od czasu, jak akcjonariusze belgijscy i francuscy zaczęli zajmować się sprawami kolei warszawsko-wiedeńskiej, niejednokrotnie pojawiały się w tutejszych dziennikach artykuły, szerzące postrach między urzędnikami wyżej wymienionej instytucji.

Większość prasy warszawskiej twierdziła, iż w razie uzyskania przewagi, zagraniczni akcjonariusze użyją jej głównie ze szkodą personelu urzędników kolei i że bądź zmniejszeniem, bądź zwijaniem posad zamierzają dojść do pożądanego celu — do oszczędności.

Jest to twierdzenie niewłaściwe i żadnej nie mające podstawy.

W r. z., gdy uwolniono naraz 23-ch smarowników i brekowych, p. Bertrand Lysen udał się do obecnego prezesa rady zarządzającej, p. Leopolda Krönerberga, z prośbą, aby ludzi, z pożytkiem dla kolei pracujących, nie pozbawiano chleba bez uprzedniego gruntownego zbadania ich winy. Czyż taki postępek p. Bertranda Lysena zgodnym jest z zarzutami, jakie mu czyni prasa?

Zresztą 20-letnie moje koleżeństwo z urzędnikami kolei warsz.-wied., znającymi aż nadto dobrze moje dla nich usposobienie i dążności, powinno ich uspokoić i upe wnić, że nigdy nie przyjął zastępstwa p. Bertranda Lysena w radzie zarządzającej, jeżeliby dążności jego krzywdę ich na celu miały.

Jeżeliby jakiegokolwiek zmiany zająć mogły, to zmiany te dotknęłyby li tylko pojedyncze jednostki, do wyższych sfer administracji kolejowej należące.

Uważałem za obowiązek podać niniejsze objaśnienie do wiadomości tych wszystkich, którzy alarmującami i fałszywymi pogłoskami zaniepokojeni zostali.

Racz sz. panie redaktorze przyjąć wyrazy wysokiego poważania.

Konrad Luboradzki.

NOTATNIK TERMINOWY.

— Jutro odbędzie się doroczna wizyta jenerała delegatów Towarzystwa dobroczynności w ochronie dziecięcej XI-iej przy ulicy Zajęcej pod № 12-ym.

— Jutro, w zarządzie wójta gminy Dębowa Kłoda, powiatu włodawskiego, gub. siedleckiej, odbędzie się licytacja na sprzedaż drzewa z I-go i II-go okręgu wsi Zamołodczyce leśnictwa parczewskiego, od rs. 7,366.

— Jutro, w radzie powiatowej bielskiej dobroczynności publicznej, odbędzie się licytacja na sprzedaż należącego do szpitala bielskiego kawałka ziemi 8 morgów 298 prętów, nazwanego Puszcza, od rs. 450.

— Jutro, w urzędzie powiatowym janowskim, odbędzie się licytacja na przebrukowanie ulicy Zamojskiej w m. Janowie od rs. 2,264 kop. 61.

— Zebranie ogólne akcjonariuszów Towarzystwa przemysłowego „Lilpop, Rau i Loewenstein” w Warszawie odbędzie się pojutrze, o godz. 2-iej po południu, w lokalu zarządu przy rogu ulic Książęcej i Smolnej. W razie niedojścia (do skutku tego zebrania, odroczone ono zostanie do d. 4-go czerwca i wówczas będzie prawomocne bez względu na ilość przybyłych na posiedzenie akcjonariuszów.

— Jutro, o godz. 6-iej po południu, w gmachu Towarzystwa dobroczynności, odbędzie się posiedzenie członków wydziału ekonomiczno-administracyjnego.

ZE ŚWIATA.

× Wydział rolniczy. Z Krakowa donosi nasz korespondent d. 17-go b. m.: Myśl uzupełnienia uniwersytetu krakowskiego wydziałem rolniczym, podniesiona w sejmie przez hr. Mycielskiego, zdaje się, iż będzie urzeczywistniona. Na ten cel przyrzekł ponieść ofiarę materialną sejm i wydział krajowy, zapomogi przyrzekły towarzystwa rolnicze w kraju, a i prywatna obywatelska ofiarność pośpieszyła z pomocą. Pani Moszyńska, wdowa po pełnym zasług obywatelu, złożyła na ręce hr. Mycielskiego kwotę 12,000 zlr. na pierwsze potrzeby urządzenia wydziału rolniczego. Krakowska rada miejska uchwiliła wczoraj niedługożnie zakupić na użytek przyszłego wydziału grunt w ilości siedmiu morgów, na których urządzona zostanie stacja doświadczalna rolnicza, a w przyszłości i klinika weterynaryjna. Na cel ten przyznano wydatek w kwocie 10,000 zlr. Uchwałę rady przyjął wyrazami wdzięczności obecny na posiedzeniu rektor uniwersytetu, dr. Kasperek. Założenie wydziału rolniczego, tyle pożądanego przez ziemian, obecnie zawisłe będzie tylko od sfer decydujących w Wiedniu, a zarówno senat uniwersytetu, jak i władze krajowe mają dotąd nadzieję, iż decyzja będzie nie tylko przychylna, lecz i szybka, t. j. umożliwiającą otwarcie pierwszego kursu wykładowego już z początkiem przyszłego roku szkolnego.

× Wypadkiem dnia — pisać do nas z Krakowa — jest tu wielkie nieszczeście, spowodowane przez niejakiego Pyzowskiego, cierpiącego na umyśle adjunkta sądu krajowego. Policja tutejsza od władz sądowych otrzymała polecenie, aby Pyzowskiego poddać dozorowi lekarskiemu. Zabrano go podstępnie z jakiejś restauracji i zawieziono do aresztu, gdzie nieszczęśliwy obłąkany ranił w piersi nożem jednego z wachmistrzów policyjnych tań nieszczęśliwie, iż życiu jego grozi wielkie niebezpieczeństwo. Co się działo dalej, wyjaśni dopiero śledztwo, zarządzone przez prokuratorę, to pewna wszakże, iż Py

żowski odwieziony został do szpitala w stanie blizkim zgonu. Trzy rany zadano mu bagnetem w piersi; pałaszem odcięto ucho i cztery palce u nogi. Ręce, plecy, kolana, całe ciało poraniono na nim straszliwie. Na dni kilka przed tym wypadkiem Pyzowski był całkiem zdrowy, a dla przymiotów swoich, łagodności i uprzejmego obyczaju, liczył wielu przyjaciół i życzliwych. Wskutek zarządzonego śledztwa uwięzieni zostali żołnierze policyjni, pełniący służbę podczas wypadku.

× **Pożar miasta.** Miasteczko Oleszyce w Galicji, w pow. cieszanowskim położone, spłonęło prawie do szczętu. Ogień szerzył się z niepomaganą gwałtownością, a brak sił ratunkowych dopomógł zniszczeniu. Straty w liczej miejscinie obliczają na 40,000 złr. Nędza wśród ludności, pozbawionej dachu, nie da się opisać. Odniesiono się do władz o pomoc.

× **Z Torunia** piszą nam: P. Ludwik Słaski z Torunia zdał niedawno dobra swoje synom i skutkiem tego złożył też mandat, jako członek izby panów sejmiku pruskiego, który od r. 1867-go piastował. Grono obywateli Prus zachodnich, pragnąc uczcić zasługi męża, który tak w prywatnym, jak i publicznym życiu odznaczał się umiejętnością pracą, mrończą zapobiegliwością, niezmordowaną wytrwałością, mądrym przewodnictwem i ofiarnym poświęceniem, zawiązało się w komitet i zaprasza współobywateli na d. 4-ty czerwca r. b. do Torunia, aby wspólnie w gronie hołd zasługom nestora obywatelstwa Prus zachodnich i ku pamięci tej chwili wręczyć mu podarek.

× **Epilog.** Ucieczka ks. Sułkowskiego zakończyła się tedy przytrzymaniem zbiega w Zurichu d. 15-go b. m. wieczorem w hotelu „Bellevue”, podczas, gdy zabawiał się grą w bilard. Przy zachowaniu wszelkich form odwieziono księcia do zakładu warjatów w Burghölzli. Znakomicie urządzony i w ślicznym położeniu zbudowany zakład, podobał się choremu. Nie przeczył, że wie o tem, iż jest słabym, wezwał jednak adwokata, w celu zagwarantowania się przeciw możliwemu zażądaniu wydania go władzom austriackim. Zachowanie się księcia w zakładzie najmniejszej co do stanu jego umysłowego nie budzi wątpliwości. Aby udaremnić zamiar powtórnej ucieczki lub wykradzenia, zakład w Burghölzli pilnie jest strzeżonym. Co zaś do towarzyszek księcia, te pozostawiono na wolnej stopie i, co najwyżej, zostaną wydalone.

× **Szczególny wykręt.** W tych dniach w wiosce Carbonnel, w okolicach Rodez (Francja), 17-letni chłopak, nazwiskiem Albanque, zazdroszcząc dwóm swoim siostram, 14-to i 16-letniej dziewczynom, względów rodziców, ranił je czterema strzałami z rewolweru. Że jednak dziewczęta żyły jeszcze, rzucił się na nie z motyką i dobił je. Stawiony przed sądem zbrodniarz, tłumaczył się, że ranił siostry niechęć, a dopiero na widok męczarni, jakie cierpiały, uważał za stosowne pozbawić ich życia.

× **Polityka w teatrze.** Z Londynu donoszą pod d. 9-ym b. m., iż w królewskim teatrze w Cork wystawiono sztukę, osnutą na tle politycznym, p. t. „The Fenian”, napisaną przez niejakiego O'Grady. Autor, który sam w głównej roli wystąpił, w jednej ze scen pojawia się jako wódz oddziału fenjan, oprowadzając go dokoła przy dźwiękach narodowego hymnu „God save Ireland”. Na widok tego pochodu pewien oficer, anglik, siedzący w łóży, zaczął sykać. O'Grady poskoczył natychmiast ku rampie, aby zobaczyć śmiałka, który śmiał sykać wobec irlandzkiego narodowego hymnu, a spostrzegłszy go, z dobytym z pochyw teatralnym mieczem, rzucił się ku oficerowi. Szczęściem na czas jeszcze przybyła policja, która oficera angielskiego na świeże powietrze wyprosiła.

Oberwanie chmury.

(Korespondencja własna „Kurjera warszawskiego”).

Kraków 17-go maja.

W okolicach Krakowa, jak nam donoszą, 16-go b. m., we czwartek, wieczorem około godz. 7½, nastąpiło tak zwane oberwanie się chmury, połączone z zalewem, który w mgnieniu oka dosięgnął przeszło metra wysokości.

Ulewa trwała krótko, kilka minut zaledwie, dotkliwie wszakże dała się uczuć mieszkańcom i wyrządziła znaczne szkody. Gęste, prawie całkiem czarne chmury, formalnie dotykały wyższych punktów górskiej okolicy. Po uderzeniu gromu gdzieś w oddaleniu, cała ta zbита masa chmur zalała przestrzeń nizin Krzeszowieckich, aż do Zabierzowa, w kierunku ku Krakowowi.

Doskonale zbudowany tor kolei północnej w jednej chwili został podmyty, a pociąg dążący o tej porze ku granicy stanął musiał w wodzie, sięgającej do połowy kół wagonów.

Na rynku miejskim w Krzeszowicach sądzono, iż to potop, woda bowiem zalała wszystko i dosięgała do parterowych okien. Drzewo z tartaków, w pobliżu toru kolejowego położonych, Bóg wie gdzie wody poniosły.

O gwałtowności katastrofy może dać wyobrażenie okoliczność, iż duże belki siłą wody w niektórych miejscach przez parkany i płoty zostały poprzeczane.

Przeważna część zabudowań oficjalistów hr. Artura Potockiego zalana została powyżej okien.

Z Krakowa, po zawiadomieniu o niebezpieczeństwie, wyruszył osobny pociąg z kilkudziesięciu robotnikami i inżynierami dla naprawienia toru kolejowego. Powiodło się to po kilku godzinach, wszakże pociągi od strony Wiednia przybywały o 5—6 godzin spóźnione, zaś pociąg warszawski nie doszedł do Krakowa do chwili, w której piszę (5 po poł.).

Szkody zrządzone burzą i wylewem mają być bardzo znaczne, na razie wszakże brak szczegółowych wiadomości.

Dziś rano jeszcze (piątek) na drodze zabierzowskiej od Krzeszowic woda stała na przeszło stopę głęboka.

Górskie strumyki i rzeczki wezbrały.

K.

— *Sprostowanie.* — We wczorajszym „Kurjerze”, w artykule: „Alfred hr. Potocki”, w trzecim wierszu zamiast „był zięciem” powinno stać „był synem”.

NEKROLOGJA.

Ś. F. Romana z Jabłońskich WASILKOWSKA,

żona emeryta, po krótkiej lecz ciężkiej chorobie, zmarła dnia 16-go maja, w wieku lat 60. Pozostała rodzina zaprasza znajomych na żałobne nabożeństwo odbyć się mające w kościele Narodzenia N. Marii Panny na Lesznie w dniu 19-ym maja, to jest w niedzielę, o godzinie 10-iej rano i na wyprowadzenie zwłok na cmentarz powązkowski tegoż dnia, o godzinie 4-iej i pół po poł. 3—1758

Ś. P. STANISŁAW WALICKI,

obywatel ziemski gubernji grodzieńskiej, opatrzony św. sakramentami, zmarł w Meranie dnia 5-go maja r. b., przeżywszy lat 30. Pozostała żona wraz z córką zapraszają krewnych, przyjaciół i znajomych na żałobne nabożeństwo odbyć się mające w kościele św. Krzyża w dniu 20-ym maja, to jest w poniedziałek, o godzinie 11-iej zrana. Osobne zaproszenia rozsyłane nie będą. 2—1730

+ Dnia 20-go maja r. b., to jest w poniedziałek, odprowadzone będzie żałobne nabożeństwo w kościele św. Aleksandra, o godzinie 9-iej i pół zrana, za dusze ś. p. Józefa z Łaskich Klawer, oraz ś. p. Jana Klawera, na które pozostała rodzina zaprasza krewnych, przyjaciół i znajomych. —1769—

+ W dniu 20-ym maja r. b., to jest w poniedziałek, o godzinie 8-iej zrana, w kościele powązkowskim odprowadzono mszę świętą za dusze ś. p. małż. Janickich, a to z legatu przez niegdy Pawła i Emilję Janickich uczynionego, o czym rektor kościoła powązkowskiego interesowanych zawiadamia. —573—

B. P. HINDA Z BRANISOW WALFISZ

żona obywatela miasta Warszawy, po długich a ciężkich cierpieniach, przeniosła się do wieczności, przeżywszy lat 65. W smutku pogrążeni: małż, córki, synowie, synowe, zięciowie, wnuki i wnuczki, zapraszają krewnych, przyjaciół i znajomych na eksportację zwłok nastąpić mającą w dniu dzisiejszym o godzinie 1-iej i pół po południu z mieszkania przy ulicy Niecałej № 14, na cmentarz starozakonnym. —657—

+ Wszystkim osobom, które raczyły w dniu 15-ym b. m. odprowadzić zwłoki męża mego ś. p. Aleksandra Władysława Gutewicza na miejsce wiecznego spoczynku, a także szanownemu duchowieństwu, które bezinteresownie nieżałowało swego trudu, składam wraz z dziećmi serdeczne „Bóg zapłać.” —1772—
N. Gutewicz.

NADEŚLANE.

Instytucja Bankowa CREDIT LYONNAIS. (Kapitał zakładowy 200,000,000 franków).

Otworzyła na wystawie Powszechnej w Paryżu w pawilonie Sztuk Pięknych (*Beaux Arts*) w Galerji Rapp

Kantor Wymiany.

który następujące czynności załatwiać będzie:
Wypłaty na listy kredytowe po zarejestrowaniu ich przez biuro centralne na bulwarze des Italiens, kupno i sprzedaż wszelkich monet i papierów za-

granicznych. Również przyjmować będzie wkłady i wypłacać czeki.

Do udzielania wszelkich bliższych objaśnień upoważniony jest p. Edward Kempner, do którego należy się udawać do sekcji russkiej.

Wyżymaczki amerykańskie „Empire” na raty po 50 kop. tygodniowo. Emil Trepte, Marszałkowska 147.

Poleca się w **Częstochowie** jedyny pierwszy rzędny **HOTEL ANGIELSKI.**

Ostatnie wiadomości.

Kraków d. 17-go maja. — Rada miejska na odbytem wczoraj wieczorem poufnym posiedzeniu, wybrała delegatem swoim do centralnego komitetu przedwyborczego na Galicję wschodnią, b. prezydenta miasta, dra Ferdynanda Weigla.

Paryż d. 16-go maja. — Sąd przysięgłych w Montpellier skazał deputowanego Gilly za spotwarzenie deputowanego Salisa, na miesiąc więzienia i 200 franków kary, Savine'a zaś i Chiraca na 14-to dniowy areszt i 100 fr. grzywny. Adwokat Peyron uwolniony.

Rzym 16-go maja. — Kongres pokoju uchwalił jednomyślnie porządek dzienny, wzywający członków parlamentu włoskiego, aby jaknajliczniej udawali się do Paryża, celem uczestniczenia w konferencjach związków pokoju. Po uchwaleniu projektu sądów rozjemczych, nastąpiło zamknięcie obrad kongresu mową Bonghiego.

Belgrad 15-go maja. — Metropolita Michał, przed przybyciem do Belgradu odwiedził królową Natalję w Jalcie. Tutaj przybędzie z końcem maja. Towarzystwo żeglugi na Dunaju odmówiło swoich statków dla gości wyjeżdżających naprzeciw metropolity. Mówią, że uczyniono to wskutek energicznych przedstawień Austrii.

Telegramy „Kurjera Warszawskiego”

Petersburg 18-go maja. (Tel. Aj. półn.) — Przez Ukazy imienne mianowani zostali: Cesarzewicz Następca Tronu członkiem rady państwa i Komitetu ministrów; Wielki Książę Konstanty Konstantynowicz prezesem akademji nauk; zarządzający ministerstwem spraw wewnętrznych — ministrem spraw wewnętrznych, z uwolnieniem go od obowiązków głównozarządzającego własną Jego Cesarskiej Mości kancelarją.

Petersburg 18-go maja. (Tel. Aj. półn.) — Hrab. Zofja Dymitrowna Tolstojowa oświadcza swoje serdeczne podziękowanie wszystkim osobom i instytucjom, które wyraziły jej swoje współczucie z powodu śmierci jej męża, ks. Dymitrego syna Andrzeja Tolstoj. Powszechny i szczerzy szacunek dla pamięci zmarłego głęboko ją wzrusza i przynosi jej pewną pociechę po ciężkiej stracie.

Moskwa 18-go maja. (Tel. pryw. Kurjera Warsz.) — „Fryne” Siemiradzkiego, wystawiona w salonie tutejszego Muzeum historycznego, cieszy się olbrzymim powodzeniem. Salę wypełnia szalenie publiczność, pomimo rublowej opłaty za bilet wejścia.

Wiedeń 18-go maja. (Tel. pryw. K. W.) — Rada miejska odrzuciła na posiedzeniu wczorajszym jednogłośnie podanie stowarzyszenia czeskiej szkoły ludowej „Komeński” w Wiedniu o subwencję. Mówcy wykazywali, że szkoła ta jest ogniskiem agitacji czeskiej w stolicy. (Aj. Półn.).

Wiedeń 18-go maja. (Tel. pryw. Kurj. W.) — Cztery kupcy wystąpili do burmistrza Uhla z adresem, żądającym, ażeby przeparał sprawę odbycia targu zbożowego w Wiedniu, inaczej wynikną stał dla miasta i stron interesowanych nieobliczone straty.

Wiedeń 18-go maja. (Tel. pryw. Kurj. Warsz.) — Dziś w operze nadwornej drugi debiut kształ conej z funduszów sejmiku galicyjskiego lwowianki, Ireny Abendroth, w „Cyruliku sewilskim.”

Berlin 18-go maja. (Tel. pryw. Kurj. War.) — Książę Bismark był obecnym na dzisiejszym posiedzeniu parlamentu i zabrał głos w rozprawach nad ustawą o zabezpieczeniu starców i inwalidów stanu robotniczego. Upraszał on gorąco konserwatystów i nacjonalistów, aby przez wzgląd na zmarłego cesarza Wilhelma, który serdecznie interesował się tym projektem, przyjęli go bez zmiany.

Dortmund 18-go maja. (Tel. pr. K. W.) — Trzecia część strejkujących w tutejszym okręgu robotników powróciła już do pracy. (Aj. półn.).

Bern (w Szwajcarii) 18-go maja. (T. p. K. W.) — Rząd związkowy wysłał naprzeciw króla Humberta kilku wyższych oficerów aż do stacji granicznej Luthino. Uroczyste powitanie przez przedstawicieli władz związkowych, nastąpi w Goeschenen.

Londyn 18-go maja. (Tel. pryw. Kurj. W.) — W Quebecu straszliwy pożar zniszczył siedemset domów.

TELEGRAMY HANDLOWE

Berlin 18-go maja. (Tel. prywatny Kurjera Warsz.) — Giełda rozpoczęła dziś czynności w usposobieniu względnie dobrem. Zapotrzebowanie rubli w gotówce i przekazów na Rosję na cele importowe, dodatnio wpłynęło na giełdę, lecz realizacje nie pozwoliły następnie rozwinąć się dążności zwykłej. Wartości russkie wykazują drobne korzyści. Ruble w obrotach natychmiastowych podniosły się o 40 fen., a w końcomiesięcznych pozostały bez zmian. Bez zmian również Warszawa krótkoterminowa, podczas gdy Petersburg krótki o 20 fen., a długi o 10 fen. lepiej. Wiedeń krótki bez zmiany

(172.90), a długi o 40 fen. droższy (172.40). Papiery trzymały się względnie dobrze. Listy zastawne ziemskie zyskały 10 kop.; listy likwidacyjne tyleż, a pożyczka wschodnia straciła 40 kop. w zlocie. Wyżej notowano listy zastawne russkie i 6% russką rentę złotą, bez zmian. Kupony celne niżej, natomiast pożyczki konsolidowane z r. 1880-go i 5% konsolidy z r. 1884-go. Akcje kredytowe austriackie podskoczyły o 27/100. Dyskonto prywatne wciąż na tym samym poziomie. Żyto droższe o 1 markę w towarze gotowym i o 1 m. 75 fen. w dostawowym.

Berlin 18-go maja (notowanie urzędowe giełdy).

Bil. ban. rus. w tr. nat.	218.30	Akced. z. war.-wied.	—
Weksle na Warszawę	217.90	Akce kredytowe	167.60
Wek. na Petersb. krót.	217.40	Weksle na Lon. kr.	20.47
Wek. na Petersb. dług.	215.10		20.39
Bil. ban. rusk. na dost.	217.75	Żyto w tow. gotow.	142.—
Wschodnia pożycz. II em.	68.20	Żyto na wiosnę	144.75
Listy zast. serji I-iej	65.20		

Kursa z dnia 17-go maja: 217.90, 217.90, 217.20, 215.—, 217.75, 68.60, 65.10, 165.40, 141.—, 143.—.

Z SĄDÓW.

Ważne słowo.

(Dalszy ciąg).

W pobudkach decyzji czytamy, że w myśl art. 28 ust. stempl. za sumę aktu lub dokumentu uważać należy cenę podaną przez strony stawające do aktu, o ile ta nie jest niższą od szacunku, określonego podług tabeli na mocy art. 38 ust. stempl.

W szczególności przy zachowaniu powyższego przepisu, za sumę aktu przy licytacji publicznej należy uważać cenę najwyższą zaoferowaną. Art. 38 wylicza wszystkie rodzaje szacunku prawnego.

Z powodu podniesionej w 1878 r. przez starszego rejenta przy sądzie okręgowym smoleńskim kwestji, jak należy obliczać podatek stempłowy od aktów nadawczych przy sprzedaży publicznych, komisja specjalna przy ministerjum skarbu wyjaśniła, że przy obliczaniu opłaty alienacyjnej od aktów przejścia dóbr nieruchomości należy mieć na względzie tabelę, dołączoną do art. 402 ust. podatk., oszacowanie zaś podług art. 38 ust. st. stosować tylko do obliczenia wysokości papieru stempłowego, oraz że w wypadkach sprzedaży z licytacji publicznej, jeżeli cena sprzedażna jest niższą od oszacowania podług tabeli, dołączonej do art. 38 ust. st., papier stempłowy winien być określany zgodnie z tą ostatnią, opłata zaś alienacyjna na mocy art. 404 ust. podatk., winna być pobierana od licitum.

Senat rządzący na ogólnem zebraniu pierwszego i kasacyjnego departamentów uznał kwestję tę za rozstrzygniętą, jednocześnie jednak zgodnie z opinią ministra skarbu postanowił przesać prezesom sądów okręgowych, zjazdów sędziów pokoju i starszym rejentom wyjaśnienie w duchu opinji, przez specjalną komisję przy ministerjum skarbu wypowiedzianej.

(D. n.)

E. W.

ODPOWIEDZI REDAKCJI

— Zuzuli. — Nie skorzystamy.
— Panu B. z Pawiej. — Adres: „An den Königl. Kommissarius Hern Rex, in Thorn”.

ŚPIEW ZOŁZIKIEWICZA PRZY HARMONJI.

ZE SZTUKI LUDOWEJ „PAN ZOŁZIKIEWICZ” Z. MELLEROWEJ I J. GALASIEWICZA.

(Według noweli „Szkice węglem” H. Sienkiewicza.)

Muzyka Zygmunta Noskowskiego.

Poco Andantino

Fine

z przesadą

1. Ach! od sa — me — go pra — wie świ — ta — nia, Do pó — znej no — cy lzy le — je, W no — cy od — dy — cham przez
2. Ach! zbyt nie czu — ła sro — ga ty — ran — ka, Nie przyde — ptu — je mi no — gi, Czy — liż Ja — dwi — go lep —
3. Ach! gdy — by jesz — cze dla ul — gi ser — cu, Rze — po — wa pie — ścić się da — ła, A — le cie — mno — ta mi —

cięż — kie wzdy — cha — nia, Stra — ci — łem wszel — ką na — dzie — je. Oj! lu — dzie, lu — dzie, lu — dzie nie — czu — li,
sze — go ko — chan — ka, Na — de — mnie da — dzą ci bo — gi, Oj! Ja — dwiś, Ja — dwiś, Jadwiś nie — czu — ła,
ło — ści mor — der — ca, U — czuć w jęj ser — ce nie wla — ła, Oj! Ma — ryś, Ma — ryś, Maryś nie — czu — ła,

Wy — ście mło — dzień — ca ży — cie za — tru — li, Mło — dzień — ca ży — cie za — tru — li
Tys mi tę — skno — tą ży — cie za — tru — ła, Tę — skno — tą ży — cie za — tru — ła
Ty swym u — po — rem ży — cieś mi stru — ła, U — po — rem ży — cieś mi stru — ła

Da Capo al Fine

— **Praca kobiet.** Pociągającym objawem jest coraz większe rozwijanie się w naszym mieście zakładów takich, które zajmując się kształceniem kobiet w zatrudnieniach fachowych, otwierają im w przyszłości rozległe pola do pożytecznej i zabezpieczającej niezależności pracy.

Jeden z takich zakładów („Rękodzielniczy”), p. Natali Smolskiej, utworzony przy ulicy Świętokrzyskiej nr 19, w r. 1879, przez ciąg dziesięcioletniej działalności swojej, usposobił przeszło tysiąc uczennic, pracujących w oddziałach: krawiecczym, bieliznianym, strojów, krawatów męskich, kwaciarskim, introligatorskim, koronkarskim, rękawiczniczym, heljominjatorowym, buchalteryjnym i wreszcie w dziale korespondencji i handlowej.

Charakterystycznym jest fakt, iż bardzo znaczna liczba uczennic (296), pracowała w oddziałach: buchalteryjnym i korespondencji handlowej, które wymagają pewnego już stopnia wykształcenia — chociaż i w oddziale introligatorskim znajdowało się w ogóle 153 uczennice.

Najwięcej jednak pracownice (354), wyrobił najpraktyczniejszy pono, dla kobiet, oddział krawiecczy, zostający pod umiejętnym kierunkiem doświadczonej nauczycielki, pani Masłowskiej.



PANORAMA Krak.-Przed. Nr 7.
Otwarta od 9 r. do 10 w. w tym tygodniu
Algier: Oddział I-szy. **Posiadłości francuskie w Afryce.** Wejście 20 k. Dzieci 10 k. Ab. 10 bil. 1.50. Co tydzień inne kraje. 658

Lecznica ul. Długa nr 21.

Udzielają w niej porady następujący lekarze:
Od g. 10—11. Dr **D. Landau**, choroby szcęk i zębów. — Zamówienia na sztuczne zęby i plombowanie, codziennie.
Od g. 10—11. Dr **Kulesza** choroby wewnętrzne i dzieci. codziennie prócz piątków.
Od g. 11—12. Dr **Pacanowski**, choroby żołądka i kiszek, codziennie.
Od g. 11—12. Dr **Wertenstein**, choroby właściwe kobietom, codziennie.
Od g. 12 $\frac{1}{2}$ —1 $\frac{1}{2}$. Dr **Mikułski**, choroby weneryczne i skórne, codziennie.
Od g. 12—1. Dr **Baumritter**, choroby wewnętrzne, specjalnie nerwowe (Elektroterapia), codziennie.
Od g. 1—2. Dr **Sztajner**, choroby chirurgiczne, codziennie.
Od g. 1—2. Dr **Ołtuszewski**, choroby wewnętrzne a specjalnie płuca, krtani i jamy nosogardzieliowej (Laryngoskopia), codziennie prócz środy.
Od g. 2—3. Dr **Winawer**, choroby oczu, codziennie.
Od g. 2—3. Dr **Lassand**, choroby właściwe kobietom, codziennie.
Od g. 3—4. Dr **Szykowski**, choroby weneryczne i skórne, codziennie.
Opłata za poradę kop. 25. (1773)

LECZNICA PIERWSZA.

NIECAŁA I (dom hr. Krasieńskiego, I-e piętro).
Ceny porady lekarskiej kop. 40. Biedni otrzymują poradę bezpłatnie, a lekarstwa z aptek kosztem Lecznicy. (1)

DENTYSTA K. STEMBER
Bielńska 24, róg Długiej.

Wprawia zęby sztuczne po rs. 1 k. 50, leczy, plombuje i repara zęby po cenie umiarkowanej. 656

— **Dentysta A. Głogowski**, b. asystent dra Kobylińskiego, przeprowadził się na ulicę Szpitalną nr 4. Przyjmuje od 10—6 ej. Sztuczne zęby, plombowanie. 527

Rowery, Bicykle i Tricykle
z pierwszorzędných fabryk angielskich
J. HILKNER i Ska
w WARSZAWIE,
Krakowskie-Przedmieście nr 5.
Cenniki gratis i franco; poszukiwani są zdolni agenci. 629

OSTRZEŻENIE.

ktos ze złośliwych kazał wydrukować bilety wizytowe z moim imieniem i nazwiskiem i takowe rozsyła przez pocztę i posłańców do różnych osób, z różnej treści korespondencja, narażając mnie tym sposobem na nieprzyjemności. Misyfikatory są śledzeni i będą pociągnięci do odpowiedzialności sądowej. 640

Marja Weinert.

— **MATERACE** z trawy Rs. 3,50, Waldharowe 5, włosiane od 10 do 17, sprężynowe od 12 do 18 Rs.

KOLDRY z najlepszą watą od Rs. 4 i droższe.

ŁÓŻKA żelazne od Rs. 2,50 do najdroższych.
WÓZKI dziecinne od Rs. 7 i droższe.

L. Apfelbaum
1676 Królewska 39, dawniej dom Telegrafu.

Maurycy Nelken i S-ka

w Warszawie, Krak.-Przedm. nr 71.

Z okazji sezonu kuracyjnego, mamy honor przypomnieć, iż:

1) Kupujemy i sprzedajemy monety oraz banknoty zagraniczne po kursie dziennym.

2) Ze wystawiamy przekazy i listy kredytowe (lettres de crédit circulaires) na główne miasta oraz na miejscowości lecznicze. 647

— Zarząd „**Lutni**” ma honor zawiadomić pp. członków, że w środę, dnia 22 maja r. b. o godzinie 8 wieczorem, w lokalu „Lutni” odbędzie się nadzwyczajne ogólne zebranie.

Przedmiotem obrad będzie kwestja lokalu. Na pomienione zebranie wstęp mają członkowie za okazaniem kwitu z opłaconej za czas bieżący składki. 654

Restauracja letnia
„WILLA SIELANKA”
za rogatką Belwederską.
Telefonu nr 3.
Ceny przystępne.
Obstalniki przyjmuje restauracja Hotelu Brühlowskiego. — 592

Magazyn Galanterijny W. GOLINSKIEJ

otrzymał świeży transport towarów, jakoto: skórzaných, bronzów, albumów, modnych parawaników, nesseserów, rękawiczek paryskich, krawatów, parasolek itp. 1771

Ceny najniższe.

Kąpiele błotne w Sakach (w Krymie).

LECZNICA ZIEMSKA.

Sezon kąpielowy roku 1889-go rozpoczyna się z dniem 1 (13) czerwca i trwać będzie, stosownie do stanu pogody, do 15 (27) sierpnia i dłużej. Droga do Sak: koleją żelazną przez Symferopol, ztąd końmi (wiorst 44), lub morzem przez Eupatorję i z tego miasta jeszcze końmi wiorst 19. Lecznica powyżej wymieniona posiada: Hotel z Kuksalą o 80-ku numerach, z bufetem, kuchnią i wszystkimi potrzebami; oddziały (dla mężczyzn i kobiet) do używania kąpeli błotnych, z wannami marmurowymi i pokojami do wypocenia się; poczta i telegraf, powozy, biblioteka, bilard, fortepian. Personel lekarski składa się z lekarza starszego, dra med. N. A. Arendta, z lekarza młodszego, lekarza-kobiety, felczera i felczarki.

Kąpiele błotne w Sakach **leczą** przedewszystkiem **następujące choroby:** reumatyzm, syfilis, cierpienia kości i stawów, peryferyczne cierpienia systemu nerwowego, chroniczne zapalenia brzuszne i kobiece organów płciowych, skrofule, podagrę i inne. Kąpiele te **najbardziej są skuteczne** w chronicznych cierpieniach systemu kości.

Szkodliwie działają kąpiele w Sakach: przy niezupełnie skompensowanych wadach serca, w suchotach, w chorobach naczyń (anewryzmie i in.), we wszelkich krwotokach, w stanie ciężarnym kobiet, w nadmiernej otyłości, w zastarzałych cierpieniach centrów nerwowych.

Przyjeżdżający na kurację zaopatrzyć się raczą w ubranie ciepłe i dolną bieliznę (konieczną przy silnem wypoceniu).

Dla zasięgnięcia bliższych informacji udawać się należy do 1 (13) czerwca do Tauryckiego Gubernjalnego Zarządu Ziemskiego, a od 1 (13) czerwca do kantoru Lecznicy (we wsi Sakach powiatu Eupatoryjskiego). (632)

Zarząd Towarzystwa Wzajemnej Pomocy Subjektów Handlowych i Przemysłowych m. Warszawy

zawiadamia, iż pan Ludwik Mroczek, upoważniony przez Okręg Naukowy do udzielania

Lekcyj Buchalterji,
rozpocznie niezadługo nowy kurs takowej dla członków Towarzystwa. Zapisy przyjmują się codziennie w biurze Towarzystwa przy ulicy Miodowej nr 15 od 10 rano do 2 po południu i od 8—10 wieczorem. 652

Rozkład jazdy na kolejach żelaznych od dnia 13-go maja.

P O C I A G I	Odchodzą Przychodzą	
	godziny i minuty	
Warszawsko-Wiedeńska:		
Pospieszny 3 klasy	6 — rano	10 20 wiecz.
Osobowy 3 klasy	10 45 rano	6 45 wiecz.
Osobowo-miejsc. 3 kl. do Piotrkowa (Powyższe pociągi łączą się z koleją łódzką.)	5 20 po poł.	11 — rano
Kurjerski 2 klasy	9 20 wiecz.	6 10 rano
Warszawsko-Bydgoska:		
Kurjerski 2 klasy	3 15 po poł.	2 20 po poł.
Osobowy 3 klasy	7 5 rano	9 40 wiecz.
Osobowo-miejsc. 3 kl. do Kutna .	6 30 wiecz.	8 35 rano
Warszawsko-Terespolska:		
Osobowy 3 klasy do Brześcia . . .	8 15 rano	7 48 wiecz.
1-cztowy 3 klasy	8 45 po poł.	1 49 po poł.
Towarowo-osobowy 8 klasy . . .	10 — wiecz.	8 13 rano
Warszawsko-Petersburska:		
Pocztow. 3k. do Wilna, 2k. do Peters.	10 13 rano	7 3 wiecz.
Osobowy 3 klasy	11 23 wiecz.	6 8 rano
Osobowo-miejscowy do Białegostoku	5 18 wiecz.	9 3 rano
Nadwiślańska do Kowla:		
Osobowy	8 — wiecz.	8 5 rano
Miejscowy do Lublina	6 45 rano	11 5 wiecz.
(Powyższe pociągi łączą się z koleją dąbrowską.)		
Pocztowy Nadwiślańska do Mławy:	3 30 po poł.	2 15 po poł.
Pocztowy	6 55 wiecz.	11 18 rano
Osobowy	9 — rano	8 22 wiecz.
Obwodowa z kolei Wiedeńskiej:		
Osobowy	7 15 rano	8 55 wiecz.
Osobowy	2 50 po poł.	2 57 po poł.
Obwodowa z kolei Terespolskiej:		
Osobowy	2 14 po poł.	3 30 po poł.
Osobowy	8 12 wiecz.	7 54 rano

Statki Żeglugi Płocko-Włocławskiej
odchodzą codziennie z Warszawy z przystani **St. Górnickiego** do Włocławka o g. 7 r., do Płocka o g. 8 m. 30 r., z Włocławka do Warszawy o g. 3 r., z Płocka o g. 5 m. 30 i 7 m. 15 r. 1460

Statki parowe FAJANSA odchodzą:
do Płocka i Włocławka, codziennie, o godzinie 5 i 8-iej zrana do Mniszewa (oprócz niedziel) i Góry Kalwarii, codziennie, o godzinie 7-iej zrana; z Nowej Aleksandrii do San domierza w Poniedziałki, Środy i Piątki o godzinie 5-iej zrana. 568

Dyrekcja Towarzystwa Drogi Żelaznej Nadwiślańskiej.

na zasadzie § 64 Ustawy, ma honor zaprosić pp. akcjonariuszów Towarzystwa na zwyczajne i nadzwyczajne ogólne zebrania, mające się odbyć w dniu 30-go maja (11-go czerwca) r. b. o godz. 1-iej z południa w St. Petersburgu w biurze dyrekcji przy ulicy Wielkiej Morskiej nr. 50, lokalu nr. 4.

Program zajęć.
a) Zwyczajnego Ogólnego Zebrania:
1) Rozpatrzenie sprawozdania Dyrekcji za rok 1888, bilansów z eksploatacji drogi i kapitału budowy oraz wniosków Komisji Rewizyjnej nad wspomnianem sprawozdaniem.
2) Wybór do Dyrekcji 3 dyrektorów i 4-ch ich zastępców.

b) Nadzwyczajnego Ogólnego Zebrania:
1) Zatwierdzenie propozycji Dyrekcji co do pokrycia wydatków na nowe roboty z remanentu pozostającego z sumy rs. 76,400, przeznaczonej do dyspozycji Dyrekcji z kapitału zapasowego na mocy postanowienia Ogólnego Zebrania Akcjonariuszów z d. 13-go listopada v. s. 1887 r.
2) Wydanie decyzji w przedmiocie odniesienia na kapitał zapasowy Towarzystwa następujących robot:

a) Ustalenie koryta rzeki Świder.
b) Urządzenie drogi objazdowej i mostu przewoźnego na 261 wiorście.

c) Pobudowanie na st. Praga Nadw. specjalnego pomieszczenia dla przechowywania modeli.

d) Urządzenie w Warsztatach Głównych wagi setnej.

e) Naprawa uszkodzeń planty i dzieł sztuki przyczynionych wylewem wód wiosennych w latach 1888-go i 1889-go i zabezpieczenie dzieł sztuki od podobnych uszkodzeń w przyszłości.

f) Nabycie heblarki poprzecznej dla metali.

g) Nabycie mebli i wogóle rekwizytów biurowych z powodu zamierzonego przeniesienia do innego lokalu biura Dyrekcji.

3) Upoważnienie Dyrekcji, na wypadek organizacji Wydziałów Dyrekcji i Zarządu drogi, jak również na wypadek przewidziane go przeniesienia biura Dyrekcji do innego lokalu—do poczynienia związanych z tem wydatków, w razie koniecznej potrzeby, do sumy nie przekraczającej rs. 12,000.

4) Upoważnienie Dyrekcji do przedsięwzięcia starań u Władzy, w przedmiocie przelania do kasy Emerytalnej drogi Nadwiślańskiej, sumy, jaka się utworzyła z nadpłat frachtowych przed wprowadzeniem Ogólnej Ustawy dróg żelaznych Rosyjskich.

5) Wydanie decyzji na przedstawienie Dyrekcji o do zamiany z Towarzystwem drogi Warszawsko-Wiedeńskiej kawałków ziemi na stacji Warszawa Obwodowa.

6) Wydanie decyzji na przedstawienie Dyrekcji w przedmiocie podania Akcjonariusza p. Manturowa.

7) Upoważnienie Dyrekcji do przedsięwzięcia starań w Ministerjum komunikacji, o pozwolenie nabycia 12 parowozów towarowych z akcesorjami pod warunkiem, że potrzebny na to wydatek zaczerpnięty zostanie tymczasowo z kapitału zapasowego, a ostatecznie pokryty zostanie z kapitału obligacyjnego Towarzystwa dodatkowej emisji.

Uwagi. Posiadacze akcji bezimiennych, pragnący uczestniczyć w ogólnych zebraniach, obowiązani są złożyć Dyrekcji osobiście lub za pośrednictwem osób legalnie upoważnionych, nie później, jak na 14 dni przed terminem ogólnego zebrania, t. j. nie później, jak o godz. 1-ej z południa d. 16 (28) maja r. b. posiadane przez nich akcje Towarzystwa lub kwity depozytowe, z wyszczególnieniem na tychże dokumentach numerami odpowiednich akcji; osoby

upoważnione przez posiadaczy akcji do ich zastępstwa, obowiązane są w tymże terminie złożyć odpowiednie pełnomocnictwa.

Złożone walory Dyrekcja zwróci po ogólnych zebraniach okazicielom wydanych na nie kwitów.

Nadto Dyrekcja Towarzystwa oświadcza: a) że przedstawione za pośrednictwem Banków na ogólne zebrania dowody zastawowe i kwity depozytowe, powinny być składane w Dyrekcji na dwa tygodnie przed terminem ogólnych zebrań;

b) że wspomniane dowody winny być zaopatrzone w adnotację, że zdeponowane akcje nie będą zwrócone ich właścicielom, a akcje zastawione sprzedane przed terminem ogólnych zebrań—i

c) że kwity depozytowe i poświadczenia o zastawieniu akcji będą aprobowane jedynie takie, które wydały instytucje kredytowe, znajdujące się w granicach Rosji i funkcjonujące na zasadzie Najwyższej zatwierdzonych ustaw.

653

KORESPONDENCJA PRYWATNA.

— W. K.—Proszę o odpowiedź na moją korespondencję w Kurjerze nr 131.—M. M.

1767

Nakładem Księgarni i Składu Nut G. Centnerszvera w Warszawie, Marszałkowska 147.

Świeżo wyszły z druku:

Zagórski Wł. (Chochlik) Nowelle	Cena rs. 1 kop. —
Sarnecki L. Nowelle	" " 1 " 50
Ścibor K. O prawach kobiet, przełożył K. Rawita	" " 3 " —
Świat, dwutygodnik ilustrowany, wydawany w Krakowie, kwartalna prenumeracyjna	" " 1 " 50
Przewodnik dla spraw drukarskich i litograficznych, wyd. w Krakowie, półroczna	" " 30 " —
Arcyksiążę Rudolf i jego tragiczny koniec	" " 30 " —
Jachnel F. K. Wiosłarz, mazur	" " 689

Do nabycia we wszystkich Księgarniach.

DEWANTIS.

POWIEŚĆ WSPÓŁCZESNA

Marji Rodziewiczówny.

zwieńczona na konkursie „Kurjera Warszawskiego”, wyszła z druku nakładem tegoż Kurjera i sprzedaje się we wszystkich księgarniach.—Cena w Warszawie rs. 1 kop. 50, z przesyłką na prowincję rs. 1 kop. 75. Składy główne: w Administracji „Kurjera Warszawskiego”. Plac Teatralny № 9, oraz w Biurze wydawnictw S. Lewentala, Nowy-Świat № 41. 45r

Wyszła z druku broszurka p. t.

Książę Piotr Gabriel BODUIN
Misjonarz, Założyciel Domu Podrzu-
tków i najpierwszej Ochrony w War-
szawie.

WSPOMNIENIE w 200-lecie jego urodzin.

napisał Fr. Walczakiewicz.

CENA EGZEMPLARZA KOP. 3.

Do nabycia u autora **ZŁOTA N 40,**
oraz w księgarniach pp. Gebethnera i Wolffa
K. Prószyńskiego, E. Kolińskiego, Papro-
ckiego, Arcta, Sennewalda, Orgelbranda, Cen-
tnerszvera i innych. 988r

!!Dla Teatrów Amatorskich!!

O JÓZIE

komedyjka w 1-ym akcie M. Bałuckiego,
cena 40 kop.

Do nabycia we wszystkich Księgar-
niach,

oraz nowe następujące tomiki

„Biblioteki Teatrów Amatorskich”

№ 44. **MONOLOGI**, zeszyt I (Abrahamo-
wicz i Ruskowski, Barański, Hajota,
Rossowski, Przybylski, Skalski) 40 k.

№ 45. **NA PRZYSTANKU**, w 1 akcie,
nap. Cz. Pieniążek, 40 kop.

№ 46. **BIAŁY WACHLARZ**, w 1 akcie,
nap. Cz. Pieniążek, 40 kop.

№ 47. **MONOLOGI**, zeszyt II (Pieniążek,
Coquelin, Paul de Coś, Greville, Ko-
narski, Bożydar), 40 kop.

№ 48. **TYRAN Z MIŁOŚCI**, w 1 akcie,
Gondineta, tłum Walewski, 40 kop.

Nakład księgarni H. Altenberga we
Lwowie. 1012R.

— Siedzenia druciane do bryczek
zastępujące resory, Łózka żelazne, Ma-
erace druciane, Wagi dziesiętne, po-
leca fabryka

J. Neufeld,

ńska 33. Ceny stałe. Wyrób trwałe. 701wo sol.

NAD NIEMNEM

powieść w trzech tomach

Elizy Orzeszkowej.

wyszła w 2-gim wydaniu nakładem
S. LEWENTALA w Warszawie, No-
wy-Świat 41, i sprzedaje się we wszyst-
kich księgarniach po cenie rs. 3 za trzy
tomy: z przesyłką na prowincję rs. 3
kop. 60.

U tegoż wydawcy wyszły jeszcze na-
stępujące dzieła tej znakomitej autorki:

Cham, powieść rs. 1

O kobiecie (O kobiecie polskiej.—O kobie-
cie indyjskiej.—Listy o kobietach) 1

Kilka słów o kobietach 1

Niziny, powieść z ilustracjami E. M.
Andriollego 1

Dziurdlowie, powieść z ilustracjami E.
M. Andriollego 1

Nowelle: Z pożogi, Za doliną róż, Echo,
Sen Abarysz, Pokoico się i dam noge 1

Stare obrazy: Turia, Hasło, Asylum, Le-
genda, Nieśmiertelny, Myszy morskie,
Kassandra, Perla szczęścia, Z greckich
podań 1

Patriotyzm i kosmopolityzm, studjum spo-
łeczne 1

Ostatnia miłość 1

Z życia realisty 1

W klatce 1

Na prowincji tomów 2 2

Pamiętnik Wacławy tomów 4 4

Pan Graba tomów 3 3

Cnotliwi 1

Wesoła teoria i smutna praktyka 1

Na dnie sumienia tomów 4 4

Marta 1

Eli Makower tomów 3 3

Rodzina Brochwiczów tomów 2 2

Pompałińscy tomów 2 2

Marja 1

Meir Ezołowicz tomów 2 2

Sylwek Cmentarnik 1

Zygmunt Ławicz i jego koledzy 1

Z różnych sfer: Nowelle i obrazy, t. 5 5

Na koszt przesyłki należy dopłacać po
kop. 20 za każdy tom. Dzieła powyższe na-
bywać można dowolnie bądź pojedynczemi
tomami, bądź po kilka tomów razem, lub też
serjami po 12 tomów za rs. 7 k. 80 w War-
szawie, a po rs. 9 k. 60 z przesyłką pocztową
na prowincję. Nabywający od razu 24 to-
my lub więcej, jeszcze większe mają ustę-
stwo, bo płać tylko rs. 15 w Warszawie,
a z przesyłką pocztową rs. 18 k. 60, za 36
tomów zaś rs. 21 k. 60 w Warszawie, a z
przesyłką pocztową rs. 27; za 48 tomów rs.
28 k. 80 w Warszawie, a rs. 36 z przesyłką
na prowincję.

Egzemplarze ozdobnie oprawne, na sposób
zagraniczny, sprzedają się za dopłatą po 45
kop. do każdego tomu. 346r

CZYTELNI

przy księgarni Juliana Guranowskiego,

Senatorska 32, wyszła pocztą książki pol-
skie, francuskie i niemieckie na letnie mie-
szkania i do miejscowości kuracyjnych. Czy-
telnia jedna z największych w Warsza-
wie, zaopatrywana jest stale we wszelkie no-
we. 698

Wyszły z druku następujące prace

E. Bogusławskiego.

Historja Słowian. Tom I-szy. Kraków.

Cena rs. 4, z przesyłką rs. 4 kop. 50.

Słowno o racjonalnej grafice polskiej.

Kraków, kop. 15.

Szkice lito-windyjskie. I. Lito-windyjskie

i windyjskie nazwy gór, rzek, jezior i osad

w Europie. Kraków, kop. 30.

Obrona mojej „Historji Słowian.”

contra prof. A. Brückner. Kraków, k. 25.

Skład główny w księgarni Gebethnera i

Wolffa w Warszawie, oraz Gebethnera i S-ki

w Krakowie. 984r

Z powodu kursujących pogłosek, że

wobec upadku dwóch firm, z których jednej

weksle żyrowałem, miałbym i ja być za-

chwiany w interesach, niniejszem oświad-

czam, że weksle żyrowane przeze mnie zosta-

na zapłacone, a wszelkie pretensje i rachun-

ki o ile takowe posiadają termin, natych-

miast reguluję. 703

Mieczysław Starorypiński.

OSTRZEŻENIE.

Ostrzega się aby nikt nie skorzystał z blan-

kietu danego przeze mnie b. p. synowi mo-

jemu Ickowi Mendlowi Wender, który do-

stał takowy z moim podpisem, dla załatwie-

nia pewnego interesu. — Blankiet ten po

śmierci syna mego zaginął między papierami.

— Uprasza się więc uczciwego znalazcę by

oddał takowy do rąk podpisanego, przeciwko

zaś ludziom złej woli, którzyby z tego blan-

kietu skorzystał chcieli, wystąpię na drodze

karnej. 994R

Abram Wender.

Nowe-Miasto nad Pilicą.

MASZYN

do Szycia

i do POŃCZOCH.

najlepszej konstruk-

cji, z gwarancją, sta-

nowiące dobry i ko-

rzystny zarobek.

Sprzedaje na tygo-

dniowe lub mie-

sięczne raty.

JULJAN BERG

Mazowiecka Nr 16.

Elegancko wykonane

Staniki trykotowe

(JERSEY)

w różnych kolorach

i SUKIENKI dziecięce zagraniczne i kra-

jowe. — Ceny bardzo przystępne.

Obstalunki wykonywane są w ciągu 24-ch

godzin. Z prowincji i Cesarstwa przyjmują

się obstalunki podług miary.

Królewska Nr 45, mieszkania 4.

ZAKŁAD ARTYSTYCZNY

RZEźBIARSKI i KAMIENIARSKI

Andrzeja Pruszyńskiego, RS

ulica Wolska № 14, dom własny.

Wykonuje dzieła artystyczne z różnych

materiałów oraz Pomniki z granitu, mar-

muru i piaskowca. Powyższy zakład

pierwszy u nas wykonywał od lat ośmiu

Pomniki i inne rzeczy z granitu, tak, iż

nie ustępuje w niczem zagranicznym.

Ręczniki adamaszkowe białe, 2 1/2

lokału długie po 32 1/2 kop.

12 Chustek białych do nosa rs. 1.

Gacie dymkowe wyborowe kane-

fasowe po rs. 1.

Koszule męskie z najlepszego ma-

depolamu, z webowemi gorsami rs. 1

kop. 50.

Skarpetki czysto niciane fil d'e-

cosse po 40 kop.

Prześcieradła gotowe wyborowe

bez szwu, 3 1/2 długie, 2 1/2 szerokie

kop. 90.

Kołdry pikowe wyborowe białe,

różowe niebieskie rs. 3.

Kołdry, wełniane puszyste rs. 2

kop. 50.

Kapy na łóżka w pasy, jedwabne,

rypsowe po rs. 4.

Korty

najpiękniejsze desenie, czysto wełnia-

ne, rysunki francuskie 2 1/2 szerokie

rs. 1 kop. 25.

Korciki tak zwane angielskie na

letnie ubrania kop. 20, sprzedaje wyła-

cznie tylko Skład towarów Krak.

Przedm. № 62 nowy, w gmachu Do-

broczyność. 625

ZNANE

z dobrego kroju gotowe ubio-

ry męskie, poleca w wiel-

kim wyborze i po cenach

umiarkowanych, Magazyn

Wiedeński, Miodowa 2. 645

Największy wybór

Okryć Damskich

w różnych fasonach najmodniejszych,

polecają 989R

Magazyn Okryć Damskich

H. CAR,

Niecała 6 i Miodowa 3.

Z powodu interesów familijnych jest

do sprzedania z wolnej ręki, bez

pośrednictwa osób trzecich

Dom masiv murowany

narożny, dwufrentowy, z oficyną, sute-

terynami, facjatami, komórkami, wscho-

dami żelaznymi, podwórzem obser-

nem, w wzorowym porządku i stanie

pozostający. Może być zamieniony

na mniejszą posiadłość z ogro-

dem fruktowym i warzywnym z do-

datą ceny szacunkowej ale li tylko

w mieście Krakowie lub jego blizkiej

podmiejskiej okolicy, lub w m. Cze-

stochowie przy Głównej Alei. Bli-

szego wiadomość w biurze ogłoszeń, Se-

natorska 26. 968R

INSTYTUT WÓD MINERALNYCH W OGRODZIE SASKIM

Otwarcie sezonu d. 15-go Maja.

Wody mineralne sztuczne podług ostatnich rozbiórów przygotowywane,
Wody naturalne świeżego czerpania w źródłowych temperaturach,
Serwatka lecznicza, kefir, kąpiele mineralne na miejscu. Piękny ogród,
obszerne galerje spacerowe.—Koncerty orkiestry Lewandowskiego.



Wysyłka wód przez cały rok.



Wejście od ogrodu lub od ulicy Granicznej Nr 14.

Telefonu Nr. 140.

934R

NOWA Szlifiernia Parowa

przyjmuje do roboty wyroby z rozmaitych metali jak: **srebra, brązu, mosiądzu, britaniku** i innych **kompozycji**, po cenach niskich. Wiadomość w kantorze **Silbermana, Trębacka 11.** 700

W Wierzbnie.

Pałacyk wśród obszernego parku o 14-tu zamieszkałych pokojach z dwoma kuchniami, osobny ogródek, łazienka z lodem, stajnia i wozownia, może być podzielony na dwa lokale, jest do wynajęcia na letnie mieszkanie.—Bliższa wiadomość na miejscu. Oraz są i mniejsze lokale do wynajęcia. 699



Wyżymaczki amerykańskie **EMPIRE,**

w ratach tygodniowych po 50 kop., polecają **J. Hilknier i S-ka,** Krakowskie-Przedmieście Nr 5. 964r

GLÓWNY SKŁAD

WÓD MINERALNYCH NATURALNYCH

przy aptece

Magistra Farmacji **Leonarda Ziemińskiego,**
w Warszawie, róg ulicy **Marszałkowskiej i Królewskiej.**

Zawiadamia, że otrzymał wprost ze źródeł krajowych i zagranicznych, wody mineralne tegorocznego wiosennego czerpania, oraz produkty źródłowe, szlasy, ługi, błota, ekstrakta, mydła i sole używane do kąpieli, jak również soki, pastylki do wewnątrz i do wyrabiania serwatki.

Opis używania wód i kąpieli, oraz djeta przy tychże potrzebna, jak również broszury ze źródeł przysyłane i cenniki udzielają się na żądanie bezpłatnie. Wysyłka do dworców kolei i do domów oraz na zaliczenie (per Nachnahme), uskutecznia się bez doliczania kosztów odwózki do tychże. Biorącym w większych ilościach odstępuje się rabat.

Świeżość wód poręcza się.

P. S. Apteka ma na składzie świeżą krowiankę, czyli limfę ospową. Cena piórki kop. 70.

Adres pocztowy jak wyżej.

Adres dla telegramów, Ziemiński. Warszawa. Aptekarz.

942r

H. KUCHARZEWSKI.

Skład Wód Mineralnych Naturalnych,

wprost ze źródeł sprowadzanych

przy **Aptecie, ulica Miodowa Nr 4,**

dawniej **Senatorske wprost Miodowej.**

Z pierwszych tegorocznych czerpań, nadeszły już ze **wszelkich Europejskich źródeł,** jak również krajowe.—**Wody mineralne naturalne** z przynależnymi do nich **artykułami,** jako to: **szlasy, ługi, mydła, wyciągi, sole i pastylki lecznicze.**

Transporty te od źródeł w ciągu sezonu, uskuteczniane będą co kilka tygodni dla utrzymania zawsze świeżej ekspedycji.

Broszury do wód odnoszące się, dołączają się bezpłatnie.

Wody przezemnie sprowadzane, ekspedjowane są w wielu aptekach Warszawskich, prowincjonalnych i w zakładach leczniczo-kąpielowych.

957R

H. KUCHARZEWSKI Magister Farmacji.

I W O N I C Z

Zakład zdrojowo-kąpielowy (w Galicji), stacja kolei Iwonicz

Szczawy alkal. słone jod i brom zawierające, skuteczne w chorobach **skroficznych** i ich złośliwych następstwach, w chorobach **skórnych,** syfilitycznych, reumatyzmie i w rozlicznych chorobach **kobięcych.** Kąpiele mineralne, borowinowe, igliwowe, tuszowe i rzeczne.

Mleko, zentyca, kefir, inhalatorium.

Znakomita stacja klimatyczno-lecznicza.

Pora kąpielowa podzielona na 3 sezony, od 20 Maja do końca Września.

Lekarz zdrojowy **Dr. Kl. Debicki,** b. asystent Klin. Uniw. Jagiell.

788R

Prospecta rozsyła franco **Dyrekcja.**

Warszawska Fabryka Pończoch i Trykotaczy, ulica **Marszałkowska Nr 152,**

z powodu przeniesienia sklepu

ZUPEŁNA WYPRZEDAŻ

po cenach niżej kosztu,

towarów pończosznich, nicianych, wełnianych oraz trykotażowych. Do odstąpienia urządzenie sklepowe. 552

Ulica Marszałkowska Nr 152.



MELROSE

UZNANY REGENERATOR WŁOSÓW.

Melrose włosom siwym szpakowatym i spłowiałym, przywraca niezawodnie kolor i blask pierwotny, sprzedaje się we flakonach w dwóch wielkościach po cenie bardzo umiarkowanej. • Główny skład i fabryka w Londynie, 114 Southampton Row.

Główna sprzedaż w Warszawie w **Perfumerji ALEKSANDRA LIPINK** Wierzbowa róg Niecałej Nr 1.

Długoletni inżynier browaru parowego, **Antona Drehera,** w **Szwechacie** pod **Wiedniem,**

Polak, lat 36 mający.

praktyczny w urządzeniu browarów, maszyn do sztucznego chłodzenia piwnie i piwa lub tworzenia lodu, maszyn parowych najnowszych i ekonomicznych kotłów parowych, poszukuje posady jako **pełnomocnik** lub **zarządca browaru** albo innej fabryki. Obznajmiony tak z gospodarką polną jak i meljoracją, może objąć posadę, gdzie gospodarstwo i fabryka w jednym ręku się znajdują. Łaskawe zawiadomienia pod adresem: **B. Ajdukiewicz, Schwechat bei Wien.** 692

Technik-Budowniczy,

poszukuje posady lub przedsięwzięcia robot w **Królestwie lub Cesarstwie.** Warszawa, Tamka 19, m. 9, E. Maczulski. 697

Proszek Kajenny ulepszony, znany ze swej dobroci na robactwo.

Proszek Perski i Dalmacki.

Proszek, Trocizki, Tynktura na mole.

Naftalina, Kamfora, Paczula na mole.

Papier i Lep na muchy.

Tynktura na plaskwy.

Poleca **Skład Hurtowy i Detaliczny**

W. Dzisieńskiego,

Senatorska Nr 28, wprost kościoła po-reformackiego. 672

Pp. Właścicielom Browarów polecam własnego wyrobu

Żywicę Browarską w najlepszym gatunku,

po przystępnych cenach.

A. NEUGEBAUER
1004r w Sosnowcu.



PIOTR ŚLIŻYŃSKI

udziela lekcji tańców salo- nowych u siebie w domu sposobem najkrótszym wyucza w 20-tu lekcjach 6-ciu tańców najpotrzebniejszych. **Stare-Miasto 19,** obok Apteki. 695

Fabryka Wyrobów Blacharskich

Wilhelma Jacobi (egz. od r. 1822) obecnie

K. Fintowskiego,

Diuga Nr 42,

przyjmuje pokrycia dachów metalowych sposobem ulepszonej, od wielu lat za granicą praktykowanym, oraz pokrycia, pomalowania i reperacje, z całą dokładnością, po możliwie niskich cenach. Na prowincję obstalunki przyjmuje. 708

FOTOGRAFJE

pospieszne we dwie godziny, pamiątkowe chorych, zmarłych, pomniki, wyroby fabryczne, w mieście i po za miastem, także zwyczajne pięknie wykończone, wykonywa **najtaniej** Zakład, **Chłodna Nr 12.** 674

Fabryka Kwiatów Marji Hoffman, Nowy-Swiat Nr 41. 676

WIĘDĘSKA MAKA MLECZNA DLA DZIECI,

najlepszy pokarm dla niemowląt. W zupełności zastępuje mleko matki. Łatwo strawne. Wyrabia kości i wzmacnia krew. Wypróbowane i zalecone przez Prof. D. Godeffroy, Dr. H. v. Berger, dyrektora Dr. Exner, radcy rząd. prof. Dr. J. Schnitzler, dyrektora polikliniki. Dr. E. Falkenfeld i inne powagi lekarskie.

Dla położnic, chorych piersiowych i rekonwalescentów, wyborowy ten środek dietetyczny, ma działanie wzmacniające, lecznicze i przeczyszczające.

SKŁAD GŁÓWNY w Składach materiałów aptecznych Ludwika Spiess i Syna i K. Bursztyńskiego i S-ki, oraz w aptece H. Kucharzewskiego.

GŁÓWNY REPREZENTANT: ZYGMUNT BROKMAN.

W WARSZAWIE, LESZNO № 30.

Cena puszek z opisem użycia 75 kopiejek.

999R

Zaszczycona
medalami i nagrodami: **FABRYKA LIKIERÓW i WÓDEK**

1882 Moskwa.
1883 Amsterdam.
1884 Londyn.
1885 Antwerpen.
1885 New-Orlean.
1885 Luiswil.

K. LANGE i S-ka

Petersburg, Ligowka 32,

poleca jako specjalność:

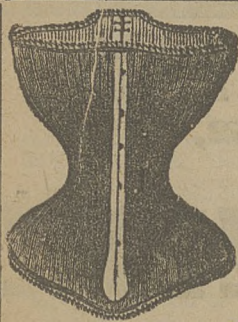
Likiery, Nalewki, Balsam ryski, Wódki wyższych gatunków i t. d.

Wino oczyszczone wyborowe.

Importowane: Koniak, Rum i Arak.

Cenniki na żądanie wysyłają się natychmiast.

998R



Gorsety od 2 rs. szabinowe.

WAŻNE dla D A M.

Po długiej praktyce za granicą,

890R

otworzyłam **Fabrykę Gorsetów**

pod firmą

à la Parisienne,

NIECAŁA № 6

i polecam wielki wybór gorsetów podług najnowszych fasonów paryskich i wiedeńskich, z najlepszych materiałów zagranicznych jako też i krajowych, zwłaszcza gorsety higieniczne na włosiu dla karmiących, ułomnych i dla dzieci do prostego trzymania się. — **UWAGA.** Fabryka moja od otwarcia, egzystuje wciąż pod tym samym adresem. — Filij fabryka nie posiada.

Ceny fabryczne na rok 1889 znacznie obniżone.

FABRYKA

Tektury ogniotrwałej do krycia dachów i asfaltu

POD FIRMĄ

„ASFALT”

w Warszawie, Jerozolimka 97 (wprost Warsztatów kolei W.-W.)

Posiada wielki zapas materiałów do krycia dachów, jako to: tektury ogniotrwałej w rolach pokrywających każdą 40 łokci dachu, lakieru asfaltowego, smoły gazowej, listew trójkątnych, gwoździ i t. p., oraz pokrywa dachy tekturą i holcmentem.

Wykonuje również wszelkie roboty asfaltowe, a mianowicie: szczyty ochronne od wilgoci na fundamentach, chodniki, podwórza, podłogi: w kościołach, bramach, piwnicach, sklepach i magazynach.

859R

OSUSZA WILGOTNE MURY ZA POMOCĄ MASY IZOLACYJNEJ.

Cenniki i objaśnienia na żądanie odwrotną pocztą franco.

FABRYKACJA ULEPSZONA.

DOGODNE WARUNKI WYPŁATY.

Leichner's Fettmilder

TŁUSTY PUDER LEICHTNERA.

60R

Cena pudełka Rs. 1.

Najlepszy puder na wieczory, również i na dzień! — Nie widoczny na skórze! Środek kosmetyczny do upiększenia skóry!

Szminki teatralne!

Róż, Blasz i Ołówki do brwi!

Na składzie we wszystkich perfumerjach i składach materiałów aptecznych.

L. LEICHTNER, Berlin, dostawca Teatrów Belgijskich i Dworu.

Skład główny dla Rossji u **W. Auricha w Petersburgu,** Stremienaja № 4.

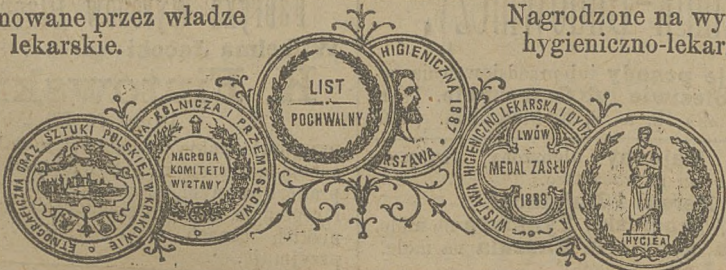
**DŁA KASZLĄCYCH i OSŁABIONYCH
EKSTRAKT i KARMELKI,**

Koncesjonowane przez władze
lekarskie.

Nagrodzone na wystawach
hygieniczno-lekarskich.

fiaszka

kop. 75.



paczka

kop. 15.

fabryki LEIWA w Warszawie.

Wyłączna sprzedaż w Aptekach i Składach aptecznych.

992R

Ważne dla Panów Właścicieli Dóbr i Domów,
Przedsiębiorców budowlanych, Dekarzy, Blacharzy i t. p.

**Fabryka Tektury Smółkowej Ogniotrwałej
i Asfaltu,**

F. PIETSCHMANN

w Warszawie,

sprzedaże tektury w pięciu gatunkach, gwoździe do tejże, listwy, paski tekturowe, lak asfaltowy, smołę, asfalt limmerowski i syzrański i t. p., tak w Kantorze fabrycznym na Lesznie № 86, w domu własnym, jak i w Kantorze głównym Tomackie № 3, po cenach fabrycznych, w tym roku nader niskich, z powodu silnego rozwoju interesu.

Wykonuje krycie dachów tekturą i holcmentem, reparację, smarowanie starych dachów tekturowych i asfaltowanie, po cenach stałych umiarkowanych, tak na prowincji jak i w Warszawie.

Kantor fabryki na Lesznie, otwarty w dni powszednie od godziny 5-jej zrana do 7-jej wieczorem.

Właściciela można tam zastać od 5-jej do 8-jej zrana.

687R

**UBEZPIECZENIA NA ŻYCIE
W TOWARZYSTWIE UBEZPIECZEŃ
„ROSSYA”**

NAJWYŻEJ zatwierdzonem w 1881 r.

UBEZPIECZENIA:

Kapitałów na wypadek śmierci.
Pensyj dla wdów.
Kapitałów na starość.
Pensyj na starość.
Posagów dla panien.
Stypendyj dla chłopców.
Dożywotnich dochodów.

Ubezpieczeni mają udział w zyskach Towarzystwa.

Do dnia 1-go Stycznia 1889 roku było ubezpieczonych w Towarzystwie „Rossya” 20,107 osób na sumę rsr. 56,795,020.

Dywidenda dla ubezpieczonych na rok 1889 wynosi 12%.

Deklaracje na ubezpieczenia przyjmuje jak również wszelkiego rodzaju wiadomości udziela Zarząd w St.-Petersburgu (Wielka Morska 13), Jeneralna Reprezentacja w Warszawie (Marszałkowska 144), oraz Agentury Towarzystwa we wszystkich miastach Państwa.

Broszury o ubezpieczeniach życiowych wydają się i wysyłają na żądanie **bezpłatnie**

903R

Sprzedaż kieszek parcianych

znanej dobroci, z fabryki

R. A. Köhler w Moskwie,

odbywa się po cenach fabrycznych

w Głównym Składzie Rudolfa Kuntzel

w Warszawie, Graniczna № 9.

949R

Kąpiele solankowe obfitujące w brom i jod.

Goczałkowice pod Plessą, na Górnym Szlaku.

Punkt zwrotny dr. żel. Wrocław-Dzieditz. Owarcie w d. 15 Maja.

Kąpiele w wannach i parowe, dusze, inhalacje, masaż, elektroterapia. Wszelkie gatunki wód mineralnych świeżego czyszczenia. Zetęca. Stacja pocztowa, telegraficzna i telefoniczna na miejscu. 2 razy dziennie koncert. Korzystne wycieczki do pobliskich Beskidów i w Tatry łatwe do wykonania. Lekarze kąpieł: Fizyk powiatowy Tajny radca zdrowia, dr. Babel i dr. med. Kratert. Ceny mieszkań niższe na początku i końcu sezonu. Zamówienia mieszkań przyjmuje i udziela informacji.

758R

Zarząd Kąpielowy.

GŁÓWNY SKŁAD

ZAKŁADÓW ŻYRARDOWSKICH

W WARSZAWIE, KRAKOWSKIE-PRZEDMIEŚCIE № 55,

otrzymał i poleca

WANŹTUCHY i WÓRKI

drylichowe, lniane i półdzutowe.

Płótna i Drylichy w pasy

na rolety, markizy i materace, w tegorocznych nowych zestawieniach kolorów.

REWANŹTUCH, DRYLICHY, na dery na konie.—PŁÓTNA żaglowe i nieprzemakalne.

OPONY nieprzemakalne gotowe.

1011R

Zarządzający Składem Żyrardowskim **L. BUŁAKOWSKI.**

BOGUSŁAW HERSE,

SENATORSKA 10,

otrzymał świeży transport ZEFIROW ANGIELSKICH.

Wielki wybór FULAROW, JEDWABI i WEŁN.

Bieliznę gotową męską i damską z dobrych materiałów, wykończoną podług ostatnich modeli, Płótna zagraniczne i jarosławskie, z pierwszorzędných fabryk, oraz wszelkie wyroby bawełniane białe, w wielkim wyborze i po najniższych cenach, poleca Magazyn

ADOLFA ZMIGRYDER I SPÓŁKA,

Wierzbowa 6 (Hotel Angielski).

972r

NAJLEPSZY

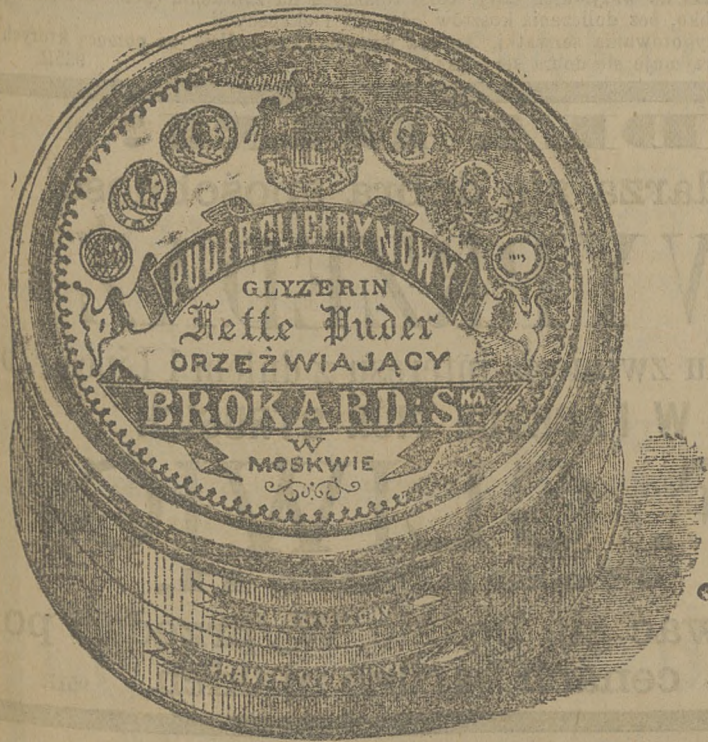
PUDER RYŻOWY

I

PUDER GLICERYNOWY

Brocard'a & C^{ie}.

Dostać można w znaczniejszych
Perfumerjach i Składach Aptecz-
nych w Warszawie.



OGŁOSZENIE.

Podaje się niniejszem do wiadomości, iż w dniach 10 (22) i 15 (27) bieżącego miesiąca Maja, o godz. 12-iej w południe, w Komitecie Ujazdowskiego Szpitala Wojskowego w Warszawie, odbędą się trzy oddzielne licytacje: pierwsza 10 (22) Maja, na dostarczenie 200 desek drewnianych do wykładania łóżek; druga tegoż dnia, na reperację, bez pomalowania, łóżek żelaznych i różnych przedmiotów drewnianych; i trzecia 15 (27) Maja, na pomalowanie wszystkich przedmiotów powyżej wymienionych.

Do licytacji takowych przypuszczeni będą przede wszystkim rzemieślnicy i osoby mające prawo zawierać umowy ze skarbem, na mocy art. 627—650, Cz. IV, Ks. I Zbioru Ustaw Wojskowych, wyd. r. 1859.—Życzący przyjąć udział w licytacji głosnej, winni złożyć, przy podaniu na stemplu 80 kopiejkowym, wadium wynoszące 25%, od summy, jaka przypadnie według ceny umówionej, tudzież dowody dające prawo przystępowania do licytacji.—Mający zaś zamiar cenę oświadczyć w kopertach opieczetowanych, obowiązani są takowe w swoim czasie nadesłać, stosownie do art. 39 i 41 przepisów służących dla dostarczycieli potrzeb wojskowych.

Warunki dotyczące przedsiębiorstwa w mo-
wie będącego, są do przejrzenia w Kancela-
rji Szpitalnej każdodziennie, wyjąwszy dni
święteczne, od godziny 9-iej rana do 3-iej po
południu.

1003r

Korzystna okazja.

Do sprzedania Magazyn Optyczno-Chi-
rurgiczny z komfortem urządzonej. —
Wiadomość Nowy-Swiat № 33, u Op-
tyka. 696

Wiedeń—„Hôtel Metropole“—Wiedeń.

Wien, Ringstrasse Franz-Josefs-Quai, Wien.

920r

Wielki pierwszorzędny Hotel.

800 pokoi i salonów (od 1 zlr. wzwyż), Winda osobowa, Czytelnia wszelkich dzienników
a także „Kurjera Warszawskiego.” Wspaniały dziedziniec ozdobiony. Kąpiele Dunajowe i
uro telegrafów w hotelu. Stacja tramwajów przed hotelem; omnibus hotelowy na dwor-
kach kolejowych.—Przy dłuższym pobycie w Hotelu, **zniżone ceny.**—Dyrektor, **L. Speiser.**



PACHT

z 40 krów do wdzierzawienia od S-go
Jana r. b. Wiadomość u p. Dal-Trozzo
w Michałowie nad Pilicą przez Grójec,
albo przez Białobrzegi. (Listy przez
stację Białobrzegi). 686

Specjalna Szkoła krojów damskich metodą A. Gałęckiej, dawniej Krakowskie-Przedmieście, obecnie ulica Podwal № 10 od Krak.-Przedm. (2) ulica Wilcza № 15. (3), w Wilnie, plac Dworcowy № 446.

Gruntowna Nauka kroju Sukien damskich

Rs. 10

PANIE przyjmuje się z mieszkaniem.

W szkołach tych wykładane są nauki Metodą A. Gałęckiej bez linii numerowanych linijek krojowych, 38 mierników, zbyt drobiazgowych obliczeń, nie zgadzających się z odmianami mód damskich, które tylko naukę kroju wiktają, utrudniają, przedłużają i dla wielu osób zupełnie niezrozumiałą czynią, lecz wykładana jest metoda A. Gałęckiej, za pomocą tylko jednego centymetru i żurnali świeżo przybywających, wyłącznie przez kobiety specjalistki, gdyż w tym przedmiocie tylko kobieta kobietę zrozumie i nauczy łatwego i pięknego wykończenia ubiorów damskich. Nauka prowadzona w tym kierunku, daje jednym Paniom byt niezależny, drugim korzystną i przyjemną rozrywkę. **Metoda krojów z rysunkami** napisana przez A. Gałęcką, jest do nabycia we wszystkich księgarniach, pod tytułem „Wykład Nauki krojów, strojów, szycia sukien i okryć damskich, bielizny damskiej, męskiej, dziecięcej, o nauce ubierania kapeluszy, towaroznawstwo i t. p.” W języku ruskim kop. 50, polskim kop. 40, pocztą więcej kop. 10; udzielają się świadectwa, za którymi można zakładać pracownie i magazyny. Nauka ta wykładana jest w szkołach rządowych i zakładach rękodzielniczych. Programy wysłała się franco. 612

Każda z pań przed rozpoczęciem nauki powinna widzieć książkę, czyli metodę, podług której uczyć się ma, aby w przyszłości wrazie zapomnienia jakiego szczegółu znalazła pomoc, inaczej cała nauka ma bardzo małą wartość.

Główna Nauczycielka krojów i ubrań damskich miasta Warszawy **A. GAŁECKA.**

Skład Papieru, Materiałów Piśmiennych, Rysunkowych i Malarskich

St. WINIARSKIEGO,

w Warszawie, Nowy-Świat Nr. 58.

Farby olejne Lefranca, Moewsa, Winsor i Newtona.

Anilinowe.
Guache, francuskie, angielskie.
Suche tarte francuskie.
do heljominiatur francuskie, angielskie.
do porcelany francuskie.
do atlasu, Metaliczne w proszku i tabliczkach.
dla pp. inżynierów, techników i t. p. najlepsze francuskie i angielskie.

Wszystkie przybory do malowania na porcelanie.
Wszystkie przybory do malowania heljominiatur.
Wszystkie przybory do malowania olejno.

Pędzle w wielkim wyborze: kałanki szczecińskie, bobrowe i t. p.

Płótna Malarskie.

Wzory do malowania na porcelanie.

Ramki i Szkła różnych wielkości do heljominiatur.

Tusze Chińskie do rs. 9 za łaskę.

Sepia, Carmin, angielskie w płynie.

Kość słoniowa różnej wielkości do miniatur.

Pastele do rysunku w wielkim wyborze, kolorów francuskie. 870R

Papiery Rysunkowe:

Waatmana od 7 1/2 kop. do rs. 3 za arkusz.

Cansonna kolorowe, białe i w rolach.

Reńskie w arkuszach, rolach.

Francuskie kratkowane w rolach.

Thorszon w arkuszach.

Angierera we wszystkich gatunkach.

Noże specjalne do Rysunku

i kredki.

Albumy z papieru rysunkowego do Szkiców.

Akwarell, z teczkami.

Ołówki, Kredki francuskie, angielskie do Rysunku.

Kalki do Rysunku najlepsze francuskie i angielskie.

Rajscągi francuskie wyborowe.

Grafiony angielskie pojedyncze i podwójne Eljota.

Rajszyny francuskie.

Ekierki francuskie.

Linje proste i krzywe francuskie.

Piórka do rysunku najdelikatniejsze Gillot'a ang. po 10 kop. szt.

Wzory do pięknego pisma, monogramu i haftu.

Pióra do pisania „Rondo” pojedyncze i podwójne.

Pióra złote z djamentowemi końcami do pisania wiecznie od 2 do 3 rs.

SKŁAD PŁÓTNA JAROSŁAWSKIEGO

FIRMA

„MAGAZYN MOSKIEWSKI”

Białańska Nr 7, w Hotelu Krakowskim.

Co tydzień otrzymuje świeże transporty:

Płótna jarosławskiego na koszule i prześcieradła, do 3 arsz. szerokości.

Garniturów na 6, 12, 18 i 24 osób, białe i kolorowe.

Płótna szarego i drelichu na rolety.

Ręczników do twarzy, kąpielowych i kuchennych.

Chustek płóciennych, batystowych i jedwabnych.

Pończoch, Skarpetek, bawełnianych, nicianych i z fil-d'écosse i wełnianych.

Madapolamy, Szyrtyngów, Kretonów, Kreasów, Pik, Namsuków, Kanifasów, Barchanów różnej szerokości itd., które sprzedaje po cenach fabrycznych.

Kołdry: Sławuckie, watowe, wełniane, atlasowe i pikowe.

Koszulki i Kalesony wełniane, bawełniane i fil-d'écosse.

Bielizny męskiej i damskiej z płótna i materiałów baweł. po cenach niskich.

Zamówienia na wszelkiego rodzaju bieliznę i wyprawy z płótna, madapolamy i innych materiałów, Magazyn przyjmuje i wykonywa szybko i jak najdokładniej.

W wielkim wyborze Satyny w desenie i ażurowe na damskie neglige.

Czartowska skóra i płócienna Cziczuńcu dla pp. Wojskowych.

Płótno i Drelich na mundury dla uczniów, po cenach niskich.

Wyroby bawełniane jako to: Szyrtyngi, Kretony, Madapolamy, Namsoki,

Kreasy, Demi-Kotony, Brylantyny, itp. itp., ze znanej fabryki

Towarzystwa Nikolskiej Manufaktury

SAWY MOROZOWA SYNA i S-ki.

Firma poręcza za dobroć towarów kupionych tylko

w Magazynie Moskiewskim,

Białańska № 7, w Warszawie. 895R

JAWORZE na Szlaku austr. (Ernsdorf).

Zakład hydropatyczny i żetyczny.—Uzdrowisko klimatyczne.—Leczenie elektrycznością, masaż, mleko.

Sezon od 1 Maja do 30 Września.—Lekarz Dr. Edm. Kowalski.

Pocztą, telegraf, stacja kolei żelaznej.

Wyjaśnienia i broszury przesyła Inspekcja Zakładu. 594R

Ważne dla Panów urządzających wodociągi i kanalizację.

Wielki wybór rur żelaznych lanych, kutych i ołowianych, klozetów, pissoirów i misek żelaznych emaljowanych i fajansowych, kranów mosiężnych, wentyli, rezerwuarów wszelkich systemów, smarów, cementu najlepszego gatunku etc. i w ogóle wszelkich artykułów przy budowie wodociągów i kanalizacji zastosowanie mających, posiada na składzie. 621

H. SOMYA

w Warszawie, ulica Złota 16 (róg Zielnej),

FABRYKA OBIĆ PAPIEROWYCH

J. FRANASZEK,

przysposobiła znaczny wybór Obić na nadchodzący sezon w cenie 10, 12, 15, 18, 20, 25 i 30 kop., odznaczających się pomimo taniości, dobrem i gustownym wykończeniem. 648r

Skład fabryczny, 15 Krakowskie-Przedmieście 15.

KAPIELE REINERZ

pod Glatz na Szlaku, miejscowość kuracyjna klimatyczna, lesista, 568 metr. nad powierzchnią morza, posiada trzy źródła wody żelazistej, szczawioalkalicznej, kapiela mineralne i błotne, tusze, znakomity zakład kuracyjny żetyczny i mleczny. Reinerz jest wskazywanym przy tuberkulozach, katarach chronicznych dróg oddechowych, chronicznym zapaleniu płuc i błony płucnej, bezkrwistości i jej następstwach, mianowicie z bezkrwistości wynikłych katarach żołądka i kiszek, hysterji i nerwacji; wreszcie przy chronicznych cierpieniach organów płciowych kobiecych i przy chorobach serca.

Sezon od 1-go Maja do 1-go Października.

Szczegóły zamieszczone są w kolekcji europejskich widoków, gdzie Reinerz zajmuje № 24 z wieloma ilustracjami, cena książki 50 fenigów i w przewodnikach Woerla po Bad Reinerz i okolicy.—Prospekty bezpłatnie. 596R

WODY MINERALNE NATURALNE

Centralny Skład przy Aptece

K. LILLOPA,

ulica Nowy-Świat № 60, obok Ordynackiej,

poleca się ze świeżo otrzymanymi tegorocznymi wodami mineralnymi. Sprowadza je wprost od zarządów źródłowych i w miarę potrzeby ciągle nowymi zapasami uzupełnia.

Wraz z wodami nadchodzą, produkta źródłowe, jako to: Sole, Pastylki,

Mydła, Ługi, Szlamy i inne.

Broszurki nadsyłane ze źródeł, oraz przewodnik dla leczących się wodami mineralnymi i cennik, dołączają się bezpłatnie.

Dostarcza do wszystkich stacji kolei żelaznych na zaliczenia (per Nachnahme)

możliwie szybko, bez doliczenia kosztów odwózki i ekspedycji.

Do przygotowania serwatki, Apteka wyrabia Pastylki, za pomocą których

najłatwiej otrzymuje się dobra serwatka. 935R

DLA DAM!

Nadarza się dobra sposobność!

WYPRZEDAŻ

z powodu zwinięcia interesu z dniem 1 Lipca r. b.

W FABRYCE PIÓR STRUSICH

F. GLIWIC,

Tłomackie 11,

odbywać się będzie Wyprzedaż po cenach bardzo niskich. 951R

W. ARND

Chmielna 35.—Telefonu 527,

Wyłączna sprzedaż Odlewów z fabryki B L I Ż Y N

po cenach fabrycznych.

Na składzie rury i inne potrzeby kanalizacyjne, rury do ogrzewania parą.

MAGASIN FRANÇAIS.

róg Krakowskiego-Przedmieścia i ulicy Trębackiej (gmach dawniej starej Poczty).

825R

Wielki wybór różnego rodzaju gotowych ubiorów męzkich, jakoteż materiałów na obstalunki podług miary.—Ceny stałe.

TKACKIE MASZyny

do fabrykacji Pończoch, Skarpetek, Gatek, Kaftaników.

dostarcza fabryka maszyn **KAPPEL** w Kappel-Chemnitz, Saksonia. 549r

Oryginalne Amerykańskie Maszyny do Prania „HANSA”

uznane przez wszystkich najzdolniejszych rzeczoznawców

za najlepsze i najpraktyczniejsze Maszyny do Prania.

Maszyny te odznaczają się bardzo dokładną oraz nader uproszczoną konstrukcją — piorą zaś białiznę nadzwyczaj czysto, oszczędzając przytem dużo trudu, czasu jak również mydła i opał.

Użycie Maszyny tej nadzwyczaj łatwe.

W użyciu przeszło 30,000 maszyn, co najlepiej za dobrocią tychże przemawia!

Ceny przystępne—Prospecta darmo.

Generalna Agencja na Królestwo Polskie

939R

Robert Worm, Warszawa, ul. Marszałkowska 119.



Istniejąca od r. 1852,



Zaszczycona Listem Pochwalnym na Wystawie w Moskwie 1865 roku

Fabryka Indygo Karminu i Farbek do białizny

JANA STUCZKAJSKIEGO

w Warszawie,

ulica Krochmalna Nr 3 (1016).

W kąpielach

„pod Rusalką,”

przy ulicy Przejazd, zaszła potrzeba zmniejszenia rozchodu wody; z tego powodu odjęto rączki od kranów przy wannach i obecnie każdemu kąpielającemu się napęlnia wannę raz jeden łaźnienny za pomocą ręcznego klucza. Ceny wanień pozostają dawne. 658

80 kop. korzec węgla grubego z odstawą,

najmniej 5 korcy. Jerozolimska 33, Złota 36, telefonu Nr 438. 664

W. ZIELIŃSKI.

Letnie Mieszkanie

za rogatką Petersburską, na kolonii Aleksandrów, Pelcowizna, za Składem nafty Braci Nobel i za kolonią pana Szkopowskiego.—Wiadomość na miejscu u p. Fisch. 993R

KOWANÓWKO
pod OBORNİKAMI w W. Ks. Poznańskim

Dra Karczewskiego
ZAKŁAD LECZNICZY

dla unysłowo chorych i nerwowych.

przyjmuje pacjentów, płci obojczy, oddając im na usługi staranną, trzeźwą, doświadczoną, pomoc lekarską, pocieszenie wygodne, eleganckie, stół wyśmienity, możność pożywania rodzinnego, wreszcie rozmaite sposoby zajęcia ich odpowiedniego i uprzyjemnienia im pobytu w zakładzie.

Na żądanie wyda się prospekt.

613R

Dr. Karczewski.

Dr. Winklewski.

Nowy transport chińskich i japońskich towarów.

Wyborowe gatunki

CHIŃSKIEJ HERBATY

w oryginalnym chińskim opakowaniu,

po rs. 2½ i 3 za fant, poleca

EDOUARD COQUI,

Wierbowa № 1.

677

Nowy transport chińskich i japońskich towarów.

NOWE MIASTO nad PILICĄ

(gub. Piotrkowska, pow. Rawski),

ZAKŁAD PRZYRODOLECZNICZY.

Racjonalna hydroterapia z kompletnymi, obszernymi i dogodnymi urządzeniami kąpielowo-leczniczymi. Elektryczność, masaże, leczenie metodą Moczutkowskiego-Charcot (za-wieszanie), gimnastyka (prowadzi ją R. Graff z Warszawy), leczenie mlekiem, kefirem, leczenie metodą Weir-Mitchell, wszelkie wody mineralne, wyborne kąpiele rzeczne.

Ścisły internat i eksternat; dwóch stałych lekarzy, konsultanci sezonowi z Warszawy, dyjetetyczne stołowanie, zdrowy klimat, malownicze położenie, obszerne spacery, orkiestra stała w lecie.

Oddzielny internat i restauracja dla starszakonych.

Telegraf przy zakładzie, poczta codziennie.

Ceny umiarkowane, a urządzenia zastosowane do stopnia zamożności, ułatwienia dla niemających, ulgi dla ubogich. Całe utrzymanie ze stołem i leczeniem od 60 do 90 rs. miesięcznie.

Różnica w cenach i kosztach utrzymania, zależy od ceny mieszkania, stołu, rodzaju choroby i sposobu leczenia.

Właściciel i główny kierownik Zakładu Dr. J. Bieliński, Lekarz domowy Zakładu S. Niedzielski (choroby kobiece i narządów trawienia, leczenie masażem). Ordynuje podczas miesięcy letnich Dr. A. Ciagliński z Warszawy (w chorobach nerwowych, płuc i krtani, leczenie elektrycznością) Dr. J. Pawiński, konsultant sezonowy z Warszawy, dojeżdża w pewnych ściśle oznaczonych terminach.

Komunikacja osobowa koleją Warszawsko-Wiedeńską przez Skierniewice, lub Iwangrodzko-Dąbrowską przez Koluszy—Opoczno.

Szczegółowe objaśnienia w Zarządzie Zakładu, lub w Warszawie w Apteczce H. Ku-charzewskiego, Miodowa № 4. 820R

GRÄFENBERG-FREIWALDAU

Szlązek Austriacki, stacja drogi żelaznej, najatarsza wodolecznica, założona przez Priessnitz.

otwarta przez cały rok.

200 stóp nad powierzchnią morza, wslawione bogactwo zdrojowe, malownicze promenady pośród lasów jodlowych i iglastych.

Zalecane przeciwko chorobom systemu nerwowego, organów trawienia, moczowych i piciowych, przeciwko ogólnej niedokrwistości i t. p.—W roku 1888 ba-wiło 2,400 osób.

Prospekty na żądanie wysyła

908R

KOMISJA KURACYJNA,

Sezon od 15 Czerwca
do 15 Września.
**Pocztą, Telegraf,
Apteka.**

Kąpiele bałtyckie Kahlberg

Statki parowe z El-
bląga 2 razy dzien-
nie; z Królewca i Pi-
lawy 2 razy tygodn.

Stacja klimatyczna wśród świeżych przestrzeni. Stacja drogi żelaz-
nej Elbląg. Malowniczy brzeg. Silne falowanie wody. Las iglasty mile
długości. Kąpiele ciepłe. Halla nadbrzeżna. Gabinet do czytania. Kon-
certy kapeli zdrojowej. Tanie mieszkania. Domy mieszkalne w położeniu za-
słoniętym od strony południowej.—Bilety sezonowe z Berlina, Bydgoszczy,
Torunia i t. d.—Bliższych szczegółów udziela p. A. Grunwald w Kahlber-
gu, oraz Dyrekcja w Elblągu (F. Hardt). 997R

Kantor i Skład Hurtowy

Wódek oczyszczonych i Spirytusów

Pierwszego Moskiewskiego Zakładu Rektyfikacyjnego

J. A. KOSZELEWA,

znajdujące się dotychczas przy ulicy Krakow-
skie-Przedmieście № 40, przeniesione zostały
z dniem dzisiejszym na ulicę

Nowogrodzką, Nr 7,

gdzie uprasza udawać się z łaskawymi zamówieniami.

Sprzedaż detaliczna odbywa się we wszystkich **znaczn-
iejszych Składach Win.** 1007R

PŁÓTNO ANGIELSKIE

w pięknych kolorach,

do oprawy książek, nagród i t. p., w wielkim wyborze, poleca

Skład Papieru

S. Winiarskiego,

Nowy-Swiat № 58, w Warszawie.

1009R

FABRYKA TABACZNA

Werner A. Müller,

wypuściła **nowe Cygaretki** z mieszaniny Tytoniu Tu-
reckiego i Amerykańskiego, kryte w miejsce bibułki liściem
cygarowem, pod nazwą

CYCARETKI BOULANGER

w cenie za 100 sztuk Nr 12, rs. 1.20, pakow. po 100, 25, 10,

„ „ „ „ Nr 15, „ 1.50, „ „ „ „ „ „

„ „ „ „ Nr 20, „ 2.—, „ „ „ „ „ „

odznaczające się wybornym czystym smakiem i aromatem.

Dostać można we wszystkich głównych Składach Tabacznym
i Dystrybucjach. 1008R

Nauka i wychowanie.

Adres biura nauczycielskiego Załęski, Ma-
zowiecka 16, rekomenduje nauczycieli, nau-
czycielki, bony. 52

Angielska Najlepsza Metoda dla samouków,
obejmująca objaśnienie wymowy każdego
wyrazu kop. 75.—Najlepsza Metoda do nau-
czenia się języka niemieckiego w 3-ich miesia-
cach bez nauczyciela, przez Reussnera. Kurs
niższy kop. 60, kurs wyższy rs. 2. Skład główny
w księgarni Gebethnera i Wolffa. 53

Anglik oferuje godzinę lekcji dziennie, lub
10, rs. miesięcznie za mieszkanie, przy znacznej
rodzinie, śniadanie i kolację. Adres: Żłota 29,
mieszkania 17, od godz. 7—8. 1813

Buchhalterji wyucza grantownie upowa-
żniony przez Okręg Naukowy Dawison.
Wspólna 40. 8798

Buchhalterji podwójną sposobem prakty-
cznym, wyucza znany specjalista Dawison.
Dzielnia 27. 5

Francuzkie bony świeżo, przybyłe z dobre-
mi świadectwami, są do umieszczenia zaraz.
Biuro nauczycielskie Jaszczyńska ulica Berka
№ 6. 1342

Ktoby sobie życzył umieścić panią od 11
do 13 lat wieku na wsi, na letnim mieszka-
niu, do wspólnej edukacji i zabawy, raczy się
zgłosić po bliższą wiadomość na ul. Erywań-
ską № 16, m. 1. 1318

Niemieckiego z konwersacją udziela, przy-
sposabia do różnych szkół nauczyciel. Zielna
4—18. 10507

Nauczycielka posiadająca wyższy dyplom
matematyczny, udziela lekcje, korepetycje,
oraz przygotowuje do gimnazjum. Marszał-
kowska 134. — Balbina Imbryczek. 10717

Nauczycielka muzyki za lekcje znajduje
mieszkanie. Długa № 42, 1-e piętro. 1855

Niemieckiego języka udziela Reusner, au-
tor najnowszej metody. Ul. Świętokrzyska
№ 29. 7271

Nauczyciel z kilkunastoletnim doświad-
czeniem, wykształceniem wyższem i świa-
dectwami chlubnymi, przygotowuje dzieci i
młodzież dorastającą pici obojga do rozmaitych
zakładów naukowych. Oferty nadsyłać: Omiel-
na 29, mieszkania 4. 1376r

Student uniwersytetu poszukuje kondycji
Sna wyjazd. M. B. Erywańska 9, m. 4. 10818

Student matematyk (ruski) poszukuje lek-
cyj na wjazd. Żórawia № 7—7. 10808

**Specjalny Skład Maszyn i Przyborów drukarskich,
litograficznych i introligatorskich**

Jakóba Fajans i S-ki w Warszawie,

ulica Rymarska 8, poleca.

**wszelkie Maszyny pomocnicze dla Introligatorów,
fabryki Karola Krause w Lipsku.**

**Maszyny do szycia drutem, fabryki Preusse & Comp.
w Lipsku.**

Maszyny pośpieszne do linjowania.

Maszynki ręczne drukarskie „Boston.”

Maszynki do pisania (Boston Schreibmaschine).

Pisma i płyty mosiężne dla Introligatorów.

**Wszelkie farby, oleje, kamienie bawarskie i brzozy
dla Drukarń i Litografij.** 887r

VERITABLE

EAU DE BOTOT

(Prawdziwa Woda de Botot).

Jedyny specyfik uznany przez Akademię Medyczną w Paryżu na
usmierzenie bólu zębów i jako najlepszy środek do utrzymania
w dobrym stanie dziąseł i ust przy jednoczesnym używaniu Proszku
de Botot na chinie. Skład główny w Paryżu: ul. St. Honoré 229.
Skład Główny w Petersburgu u H. Wissendorfa w Gościńnym
Dworze 98 i w innych główniejszych handlach. 291r

SANTAL DE MIDY.

Essencja z cytrynianu drzewa sandałowego z Bombay, najzupeł-
niej czysta, w kapsułkach zawarta, jest znacznie skuteczniejszą aniżeli
kopahu i kubeba. Czyni niepotrzebnym używanie wszelkich szpryc-
owań i w przeciągu kilku dni uleczają wszelkie najdolegliwsze i naj-
więcej zastarzałe rzeżączki, nie utrudzając żołądka i nie udzielając
nieprzyjemnej woni urynie.

Skład w Paryżu, 8, ulica Vivienne i w głównych aptekach.



Oryginalne angielskie **Welocypedy** pierwszorzędnych fabryk **Th. Smith and Sons Metropolitan Machinist Comp.** i innych, osobiste
zakupionych po cenach nader niskich, oraz
Wózki i Welocypedy dziecięce z ko-
łami kauczukowymi lub bez, — poleca

**Pierwsza Specjalna Fabryka Wózków i Welocypedów
Dziecińczych**

E. HERZMAN,

ulica Kaliksta = 15, obok Klubu Cyklistów.

Cenniki ilustrowane na żądanie.

1006R

Student uniwersytetu poszukuje miejsca na
Swyjazd na wieś. Gruntownie posiada język
ruski. Zjazd 8, m. 7. 10552

Student weterynarii rosyjskiej, doświadczo-
ny korepetytor, posiadający języki również
starożytne, przygotowuje do egzaminów na
uczni aptekarskich, nauczycieli i nauczycielki.
Oferty pod lit. R. O. przyjmuje kantor Ku-
rjera. 11032

Posady i prace.

Bona francuzka potrzebna na wieś do dzie-
winy. Dobre rekomendacje konieczne.
Wiadomość: Chmielna 15, mieszkania 6, od
4 do 6-jej. 11026

Chłopcy do lat 15 potrzebni do fabryki ze-
garów. Ulica Przedokopowa 2, obok Wol-
ności. 10993

Francuzka szuka miejsca zaraz w Warsza-
wie. Wiadomość: Marszałkowska 129, mie-
szkania 13. 11017

Kasjerka ze znaczną kaucją i rekomendacją
poszukuje miejsca zaraz albo od św. Jana.
Adresa prosi składać w kantorze Kurjera
Warsz. pod lit. A. C. 9418

Który z panów fotografów potrzebuje współ-
nika z udziałem pracy kapitału. Oferty w
kantorze lit. F. F. 10531

Krawcowa potrzebuje dziennie do domu
kprywatnego. Elek. Żłota 17, mieszkania 3,
do 11-jej zrana. 10794

Leśniczy kawaler potrzebuje posady. Adre-
sować proszę: kantor Kurj. Warszawskiego
„Leśnik”. 10936

Maszynistki i zennice potrzebne są do
trykotów. N. Lipie 15, m. 13. 11033

Młodzieniec inteligentny potrzebny jako
praktykant, interesu fachowego. Oferty
dokładne do Kurjera pod „Eri”. 10542

Osoba inteligentna poszukuje miejsca do
zarządu dla pojedynczej osoby. Adres:
Kurj. Warsz. pod lit. M. 11055

Osoba 13, przełożona szkoły, posiadająca
języki bajomę pedagogiki, poszukuje
miejsca przygotowywania dzieci do szkół.
Wynagrodzenie skromne. Oferty: kantor Ku-
rjera, „Prowinję”. 10832

Pani żatne do staniów i spódnice potrze-
bna. Ul. Bielańska № 6, E. Walkie-
wicz. 10628

Panna do staniów. Twarda
23, m. 1347

Potrzbne są panny zdadne do sukien i do nauki. Nowogrodzka № 4, m. 2, J. Gra-
bowska. 10633

**Potrzbny jest chłopiec do magazynu galan-
teryjnego Hipolita.** Ulica Marszałkowska
№ 146. 10774

**Panna do zwiżania kwiatów potrzebna zaraz
stałe albo na godziny.** Ulica Trębacka
№ 7. 10655

**Potrzbna jest zaraz bardzo dobra młodsza,
umiejąca dobrze prać i prasować.** Wiado-
mość: Nowozielnia 46, mieszk. 2. 10926

**Potrzbne panny kompletnie zdadne do sta-
ników i podręczne, może być z obiadem.**
Marszałkowska 143, m. 25. 10920

Potrzbna starsza panna. Ulica Szpitalna
№ 3. 10882

Potrzbne panny do upięć i staników zaraz.
Warecka № 3. 10967

**Potrzbny rzadca z kancją 280 rs. za wyna-
grozzeniem miesięcznem mieszkanie rs. 10
i gotówką 10.** Wiadomość: Gęsia 49, miesz-
kania 1. 11062

**Panny starszej z krojem francuskim potrze-
ba zaraz.** Marjańska 3, m. 1. 11064

Potrzbne podręczne spódniczarki. Zielna
№ 11, m. 7. 11053

**Potrzbna zdolna panna do krawiecczyni,
do prywatnego domu.** Komitetowa № 1,
mieszk. 11. 11044

**Panny uzdatnione do staników i spódnic
raz podręczne, potrzebne do magazynu M.
Bronz Podwale № 3, pierwsze piętro. 11047**

**Potrzbna osoba do bielizny, krawiecczyni
znu, do domu prywatnego.** Aleja Jerozolim-
ska № 26, m. 7. 11024

Poszukuje miejsca woźnego lub szwajcara
Wspólna № 18, m. 1. Wiadomość w skła-
dzie węgla w tymże domu. Mogę złożyć
kauce. 11031

Potrzbny uczeń do blacharza. Nowy-Swiat
№ 3. 11027

Panny do maszyny Singera potrzebne. Mar-
szalkowska 141, m. 25. 11029

**Potrzbny pisarz pojedynczy na wieś, zna-
jący rolnictwo. Świadectwa, polecenie, wy-
magane. Oferty: Kurjer Warszawski „Rol-
nik”. 10897**

**Potrzbne panny zdolne do staników i spó-
dnic do pracowni Józefiny.** Zielna № 27,
parter. 10988

**Panna znająca krój, krawiecczynę, szyje w
domach prywatnych na przychodnią.** Moko-
towska 52, m. 18. 1359

Potrzbny subiekt felczerski. Ul. Krucza
№ 37. 1358

Panna zdolna potrzebna do pracowni sukien.
Krucza 16, mieszk. 1. 11020

**Panny potrzebne do staników, podręczne, do
nauki i szycia negliży na maszynie.** Elekto-
ralna № 10, mieszk. 9. 11014

**Potrzbny uczeń do sklepu ogrodniczego,
umiejący czytać i pisać po polsku i rusku.**
Marszałkowska, Michalski. 11005

Potrzbne są panny do sukien zaraz. Długa
19, mieszk. 15. 11004

**Potrzbna zaraz osoba, znająca doskonale
krawiecczynę, do domu prywatnego na czas
dłuższy.** Wierzbowa № 1, mieszk. 8, od 7 do
9 ej wieczorem. 10998

**Głazczarek zdolnych i podręcznych oraz
do spódnic potrzeba zaraz.** Marjańska 3,
mieszk. 1. 11063

Stróż kawaler potrzebny. Praga, Bruko-
wa № 2. 11001

**Specjalnie uczyć wszystkich fasonów kra-
watów.** Bieleńska № 21, stróż wskaże. 10997

Strzelec kawaler poszukuje miejsca. Wiado-
mość: ul. Przejazd № 11, m. 12. 10994

**Sklepowca do pieczywa z kancją rs. 100 lub
więcej szuka zajęcia zaraz lub od św. Jana.**
Oferty uprasza składać w kantorze Kurjera
Warsz. pod lit. W. J. 9419

**Samotnemu panu pragnie towarzyszyć za
wynagrodzeniem kawaler ze wsi, młody,
Oferty prosi: kantor Kurjera Warszawskie-
go „Towarzystwo”. 10935**

Uczeń potrzebny do handlu win Korneckiego.
Marszałkowska 107. 10924

**Wdowa w średnim wieku poszukuje miej-
sca do gospodarstwa, zaopiekowania się
dzieci lub pielęgnowania chorej.** Marszał-
kowska 143, mieszk. 20. 11002

**Werkfirer zdolny, potrzebny do warsztatu
szewskiego, który przez dłuższy czas w tym
fachu pracował. Oferty w biurze ogłoszeń, Se-
natorska 26 „Werkfirer”. 1192**

**Wysoką płacę pobierać może zdolna maszy-
nistka ponczosznica.** Marszałkowska 129,
oficyna. 10873

**Z powodu wyjazdu miejscowego lekarza
miasta Uniejowa, gub. kaliskiej, potrzebny
jest zastępca zaraz. 11021**

**Z powodu złożonych mi adresów kuchni-
strzów, kucharzy podręcznych prywatnych i
estauracyjnych, interesowanym udziałem in-
formacyj.** Nowosenatorska № 2, Józef Sno-
wański. 10478.

Kupno i sprzedaż.

Alpejscy strzelcy (Myśliwi Głomz) powieść
Aromantyczna, tłumaczona z niemieckiego
przez Reussnera, kop. 10. Skład w księgarni
Gebethnera i Wolffa. 580

Beczki duże lub fasy garbarskie używane
Potrzebne są. Wiadomość u właściciela,
Dzika 58. 11010

Bilardy używane do sprzedania. Freta 5,
kawiarnia. 11042

**Binokle, okulary w wielkim wyborze, naj-
lepszego gatunku, o 25% taniej w magazy-
nie optycznym Juliana Drehera, Szpitalna 6.
Biednym po cenie kosztu. Przyjmuję repa-
racje. 1107**

**Do sprzedania piękne pawie żywe, samce
i samice, w gościnym dworze, w sklepie
zwierzęcy № 117, K. Buszek, tamże chcą na-
być żywe sowy. 10563**

Dywanów przeróżnych największy wybór!
Serwet, koider, chodników, der. Ceny ni-
sze od wszelkich wyprzedaży! Skład główny
Giełżyńskiego Piotra, ulica Marszałkowska
№ 137. 1253

**Dywany strzyżone, gładkie, perskie, wojło-
kowe, chodniki wszelkie, serwety, portjery,
koidry, kapy, cerata najtaniej w fabrycznym
składzie Kiltynowicza, Mazowiecka 16 (wprost
Erywańskiej. 518**

Do sprzedania pianino paryskie. Wiado-
mość: ulica Twarda 46, w sklepie pie-
czywa. 10855

**Do sprzedania na prowincji handel win i
wódki na przystępnych warunkach.** Wiado-
mość w sklepie wódek, ulica Mazowiecka
№ 2. 10867

Do sprzedania bufet dębowy i krzesła.
Saski Plac, pałac Brühlowski, mieszk. 24,
od godz. 9 do 12-jej. 10767

**Do sprzedania z braku miejsca duży koń
dwierzchowy ciemno-gładię maści, pięknie
czodzi na siodło damskie. Saski Plac, pałac
Brühlowski, mieszkania 24, od godziny 9-jej
do 12-jej. 10766**

**Elegancko wykończone staniki trykotowe
(Jersey) w różnych kolorach i sukienki
dzienne, zagranczne i krajowe, ceny bar-
dzo przystępne. — Obstalunki wykonują
się w ciągu 24-ch godzin. Z prowincji i Ce-
sarstwa przyjmują się obstalunki podług mia-
ry. Królewska № 45, mieszkania 4. 896**

**Fortepian o półsiedmiej oktawy do sprzeda-
nia za 60 rs. Ul. Pańska № domu 77, mie-
szkania 7. 1377**

**Fortepiany, pianina krajowe, zagranczne,
mało używane, do sprzedania z poleceniem.
Krakowskie-Przedmieście 34, wprost Króle-
wskiej, Tarnowski. 10347**

**Fabryka drzwiczek hermetycznych, komin-
ków (polerowanych i niklowanych) oraz
wielkich przyborów piecowych i kuchennych
Adolfa Haensel, Elektoralna 14, obok szpitala,
polecą swoje wyroby po cenach umiarko-
wanych. 1330**

**Fortepian, pianino, sprzedaje, wynajmuje
warunki najprzystępniejsze, strojenia, re-
paracje. Jerozolimka 25. 9002**

**Gorsety, trykoty i rzeczy wełniane sprze-
daje się niżej ceny kosztu. Ul. Marszałkow-
ska № 152. 10669**

**Herbatę wyborową bezpośrednio z Chin, po-
lęczając sklepy J. Z. Ratyńskiego, zamieszka-
łego w Kiachcie: w Warszawie Jerozolimka
84, w Kaliszu Marjańska dom Rozena, w Wil-
nie u T. Odyńca. Wielka, dom Pietraszkiewi-
cza. Handlującym rabat. 11045**

**Kasy ogniotrwałe o 25 procent tańsze od in-
nych cenników. — Marszałkowska 125. Si-
lorski. 2844**

**Kocioł parowy stojący, 6-konny i maszyna
Kociołże siły do sprzedania w kantorze Sil-
bermana. Trębacka 11. 9333**

Kozeta fantazyjna poduszkowa za rs. 18
Krucza 38, mieszk. 11. 11060

Kanarki do sprzedania. Twarda 36, mieszk.
11. 11035

**Meble za bezcen, różne garnitury, szafy, kre-
densy, biurka, otomany, szeslongi, toalety
i inne. Świętokrzyska 16, mieszk. 13, w bra-
mie na dole. 11066**

**Meble garnitury, otomany, szeslongi, szafy,
komody, toalety, sofy i inne po niepraktyko-
wane niskich cenach. Krakowskie-Przedmie-
ście 10, mieszkania 6, obok Kopernika. 11067**

**Maszyna Singera mało używana do sprze-
dania.** Świętojeńska № 20, m. 15. 11039

**Kanalizacje i wodociągi; 2) sztachety, bra-
my, drzwi, balkony, schody etc. żelazne ku-
te i 3) dzwonki powietrzne i elektryczne, te-
lefony i piorunochrony wykonują i polecą
Biuro Techniczne Konrada Pohla, inżyniera,
Chłodna № 10. 10856**

**Krepy do kapeluszy b. tania, paryskie białe
i zielone.** Fabryka kwiatów, Nowy-Swiat
57, mieszk. 18. 10833

**Koronki ruskie ręczne, niciane, wstawki,
Kipiury, karczki kolorowe we wszystkich
kolorach do sukien i fartuszków, czarne je-
dwabne fasony, fiszutki, wyprzedają tania
do 1-go lipca. Mazowiecka № 10, parter. 10202**

**Kupię amerykański z otwieraniem siedzeniem.
Oferty składać proszę „dla Letnika”. 10995**

**Kocz-kareta, zdalny na miasto i na wieś,
do sprzedania za przystępną cenę.** Aleja Je-
rozolimka № 58, stróż wskaże, tamże szory
węgierskie na parę koni. 10989

**Meble za bezcen! Garnitur czarny orzechowy,
lustra, rozmaite inne meble, szafy, kre-
dens, stół, krzesła, łóżka, biurko, szeslongi,
franki. Róg Chmielnej № 37 i od ulicy Mar-
szalkowskiej № 108, m. 30. 10777**

**Meble tania, garnitury, ottomany, szeslongi,
szafy, łóżka, umywalnie, biurko, komody,
kredens, krzesła, stoły. Mokotowska 59, róg
placu św. Aleksandra, stróż wskaże. 9523**

**Meble gustowne salonowe, buduarowej fan-
tazyjnej, sypialni i jadalni dębowe w komple-
tnym urządzeniu oraz lustra i pojedyncze
sztuki meblowe. Cena przystępna. Plac Zie-
lony № 13, obok hotelu Francuskiego, drugie
wejście od Marszałkowskiej № 148, m. 9. 778**

**Meble salonowe, do sprzedania. Garnitur
czarny, orzechowy, fantazyjny, szafy, łóż-
ka, toalety, umywalnia, urządzenie jadalni dę-
bowe, szafka lustrzana, biurko, biblioteka, oto-
mana, kolumny, kandelabry, stoliki. Marszał-
kowska 119, na dole, druga brama, mieszka-
nia 15. 10393**

**Meble za bezcen z ośmiu pokoiów, całe u-
rządzenie lub częściowo. Lustra, franki,
oleodruki, trema, lampy, bilard. Ziota 3, róg
Zgoda, od Marszałkowskiej czwarty dom, par-
ter, mieszkania 1. 10864**

**Meble nowych i używanych duży wybór, ce-
ny niskie, robota trwała.** Marszałkowska
134, róg Świętokrzyskiej. 10726

Maszyna Wilsona do sprzedania. Żurawia
21, mieszk. 10. 1362

**Meble używane rozmaite, tania poleca za-
kład wyłącznie używanych przedmiotów.
Maków, Solna 9. 10723**

**Meble z trzech pokoiów oraz garderoba,
damską do sprzedania.** Nowy-Swiat 16
mieszkania 35. 10338

**Ogier kasztanowaty, rosły, lat 6, do powo-
zu, zdalny do rozrodu, do sprzedania, cena
160 rs. Ujeżdżalnia Golińskiego, Mokotow-
ska 31. 11022**

**Potrzbny jest tartak do maszyny parowej
w dobrym stanie. Oferty nadsyłać proszę:
Zarząd dóbr Walewice, p. Łowicz, Bie-
ławy. 10813**

**Pianino nowe z metalowym sztymsztykiem
i moderatorem tania do sprzedania.** Wspól-
na 18, mieszk. 6. 11028

**Para koni siwych, lando i kasa ogniotrwała
z powodu wyjazdu do sprzedania. Piękna
№ 3, m. 3. 10613**

**Stół jadalny dębowy oraz klozet do sprzeda-
nia.** Elektoralna 23, w drugiej bramie na
dole. 11049

**Specjalna fabryka pościeli A. Drexler,
Warszawa, Nowosenatorska 4, poleca po
najprzystępniejszych cenach kołdry watowe
i flanelowe, materace, poduszki, pierze, kapy,
bieliznę pościelową, łóżka żelazne, wózki dzie-
cięce, wyprawy pościelowe, wykonują na
czas oznaczony, przyjmuje zamówienia z pro-
wincji. 1193**

**Szyld i orzeł duży do sprzedania u W-go
Skłona. Leszno 24. 10784**

**Suknia zagranczna nowa, jasna, bardzo ele-
gancka do sprzedania z powodu żałoby. Wiado-
mość: Senatorska 35, m. 38. 10921**

**Szparagi codziennie świeże otrzymuje i sprze-
daje na kopy, funty i pudy warszawska
spółka owocowa. Ulica Chmielna № 26, tele-
fonu 102. 1300**

**Szparagi codziennie świeże bardzo tania,
Skawior krajowy detalicznie i hurtownie po-
leca handel L. Wróbel, Krakowskie-Przedmie-
ście № 25. 9998**

**Sprzedam garnitur mebli, orzech grecki,
rs. 90. Plac św. Aleksandra 18, mieszk. 4.
Tamże pokój zaraz do wynajęcia. 11015**

**Tanio! Oryginalny obraz Smuglewicza Zdję-
cie z Krzyża Chrystusa. Wilcza 39, miesz-
kania 10. 9443**

**Wózek dziecienny, obrazy olejne, zegar an-
tyk do sprzedania.** Nowy-Swiat 12, mie-
szkania 19. 1363

**Wózki dla chorych są do sprzedania w fa-
bryce powozów, Leszno 24. 11003**

**Wzmocniające najdrowsze piwo Beck,
wydanie firmą hr. Zubowa opatrzone, pole-
camy uwadze. L. Mierosławski et Comp., Ele-
ktoralna 5. 10368**

**Wagi decymalne (150 sztuk) własnego wy-
robu, do sprzedania częściowo lub w cało-
ści. Konrad Pohl, inżynier, ulica Chłodna
№ 10. 10867**

**Wózek dla chorego w dobrym stanie do
wspędania tania.** Wiadomość: Freta 4, w
sklepie Ludwiga. 10845

**Wąituchy i worki polecane y, L. Mierosław-
ski et Comp., Elektoralna 5. 10616**

**Za bezcen 2 bufety petersburskie, 2 łóżka,
biurko dawnego fasonu i różne meble, co-
dziennie od 10 do 12-jej, Chmielna 10, miesz-
kania 1. 10475**

Za rs. 35 do sprzedania. lustro w ramach
Zorzechowych rzeźbionych. Wiadomość u ta-
picera, Nowy-Swiat № 19. 10866

**Z powodu wyjazdu do sprzedania tuzin ko-
szul damskich nowych, klanapka, sześć krze-
seł i stolik, fortepian, lampa wisząca trzyra-
mienna, kołyska żelazna, portjery, rzeczy ku-
chenne, Komitetowa № 1, m. 11. 11043**

**300 uli ramkowych z p. szesłami (bez zgnil-
cia) do zbycia w Rysiewie, stacja Lubar-
tów. 9975**

Interesa handl. i majątk.

**Apteka żądana do kupna z obrotem rocznym
od 4,000 rs., w dobrym punkcie, w Króle-
stwie. Oferty ze szczegółami adresować: War-
szawa, ulica Nowogrodzka 24, Antonina Si-
korska. 10494**

**Bardzo korzystne nabycie majątku z inwen-
tarzami i zasiewami, p. reszko 120 włók. Po-
trzebna jest suma około 15,000 rs., długów za-
danych, przez Towarzystwa kredytowego. Wiado-
mość: Ziota 34, mieszkania 25. 10899**

Bufet z ogrodem przy klubie do wynajęcia
Bieleńska 6, mieszk. 17. 11048

**Do odstąpienia składnicy i towarów no-
wym berskich, od 14 lat przy ulicy pryncy-
palnej istniejącej, z wyróbną kilentelą, z po-
wodu interesów familijnych. Wiadomość przy
ulicy Nowy-Swiat № 66, mieszkania 3, od go-
dziny 3 do 6-jej. 1320**

Do sprzedania willa. Nowosenatorska №
6, Grąbczewski. 7995

**Dom do sprzedania albo zamiany na większy,
Dszacunek może być przesłano 100,000. Wiado-
mość: Nowy-Swiat 43, sklep niciarski. 10657**

**Do sprzedania lub wydzierżawienia na lat
kilka dom obszerzy z pięknym ogrodem,
stawem i kilku morgami gruntu, ze stajnią,
wozownią, lodownią i t. d., 1 1/2 mili od Krako-
wa, pół mili od komory i poczty położony, ko-
ściół w miejscu. Wiadomość u Zakrzewskie-
go, w Wicławicach przez Michałowice, gub.
kielecka. 10676**

**Do ulocowania 4,000 rs. Krakowskie-
Przedmieście 9, mieszk. 2, do 10 zrana i od
5 do 7-jej wieczorem. 11013**

**Dom murowany w dobrym punkcie miasta
do wydzierżawienia zaraz. Wiadomość:
rzadca domu № 3, ulica Nowomiejska (Go-
łębia). 11054**

**Folwark Wisówka, mający rozległości 12 1/2
włók, jest do sprzedania za nader przyste-
pną cenę, o warunkach sprzedaży i szczegółach
tychających się tego majątku dowiedzieć się mo-
żna: Nowogrodzka № d. 21, m. 14, każdego
dnia, zrana od 8 do 9-jej i po południu od 3-jej
do 9-jej wieczorem. 10654**

**Garbarnia do sprzedania pod miastem po-
wiatowem, paręset kroków od stacji kolei
dąbrowskiej, przy wodzie bieżącej, przerabia
300 skór woliowych miesięcznie, kompletnie u-
rządzona, manège konny i maszyny do mielienia
kory, bliskość lasów dębowych, wygodny i ob-
szerny dom mieszkalny, ogród i łąka. Warun-
ki kupna przystępne, pośrednictwo wyłączone.
Wiadomość: Niecała 12, mieszkania № 26, od
5 do 7-jej po południu. 9780**

**Jest do wypuszczenia pacht od krów 30-tu
Jzaraz od św. Jana w folwarku Feliksów,
gminy Ręceja. Wiadomość na Pradze, za ro-
gatką wileńską, № 137A, u p. Pergolowskie-
go, albo na miejscu. 11007**

**Korzystny interes. Sklep niciarsko-galan-
teryjno-dystrybucyjny, egzystujący od lut
10, w bardzo dobrym punkcie, do sprzedania
z powodu otrzymania posady. Wiadomość na
miejscu, Elektoralna № 11. 1369r**

**Kawiarnia do sprzedania. Wiadomość: ul.
Ktwarda № 18. 11019**

**Kawiarnia dobrze procentująca zaraz do
sprzedania. Wielka 49. 10779**

**Kawiarnia do sprzedania od kilku lat egzy-
stująca. Nowogrodzka № 17, wiadomość w
sklepiku. 10846**

**Majątek poduchowny na prawach ruskich
do sprzedania lub wydzierżawienia od św.
Jana. Powóz stary, zaprzęgi i meble używane
do sprzedania, Wiadomość: Krochmalna № 22,
od godziny 4-jej do 6-jej wieczorem, stróż
wskaże. 11046**

**Majątek ziemski włók 28, blisko kolei,
Msprzedam, zamienię na dom, wydzierżawię.
Oferty: Kurjer Warsz. „Kolej”. 10896**

**Majątek ziemski włók 13, bardzo intratny,
o 4 wiorsty od rogatki, przy szosie, do
sprzedania. Wiadomość u zarządzającego do-
mem № 70, ulica Chmielna. Tamże 8 par żalu-
zyj okutych, zdalnych na altanę. 10922**

**Magle do sprzedania w dobrym stanie, z o-
sobnem mieszkaniem, Chłodna № 6. 1361**

Oboza na 40 krów, dom mieszkalny (6 pokojów), stajnia i t. d. w ogrodzie 4-morgowym (300 drzew owocowych), pół wiorsty za rogatką hełwenderską, do wydzierżawienia. Hoża 26, u właściciela domu. 9552

Poszukuje się inżyniera ziemskiego, celem kupna za gotówkę, wólk około 20 ziemi pszennej bardzo dobrej, pierwszeństwo dla guberni warszawskiej, po lewej stronie Wisły. Zgłosić się: ulica Łódzka 6, stróż wskaże, od godz. 3—4-ej lub listownie. 10955

Posesja mieszcząca łąkę z wannami, do brze procentującą, z wyrobioną klientelą do sprzedania. Wiadomość: Rybaki 16, u zarządczącego. 10545

Pachci od krów 40 do wypuszczenia na garncę pod św. Jana; kaucja rs. 200. Wiadomość: Radziwiłłów, stacja kolei warszawsko-wiedeńskiej. 10807

Posesja fabryczna, Kozykowa 31, przy Marszałkowskiej, do sprzedania lub wydzierżawienia od św. Jana. Wiadomość: Świętokrzyska 20, miesz. 10. 1169

Rubli 4,000 do odstąpienia. Oferty przyjmują Biuro Ogłoszeń, Senatorska 26, pod wyrazem „Suma”. 1328

Rubli 20,000, 14,000, 9,000, 3,000 i inne do wypuszczenia na doiny w Warszawie. Wiadomość: Krucza 23, mieszkania 9, od godz. 3 do 5-ej. 10609

Restauracja w najlepszym punkcie do sprzedania oraz kawiarnia. Objasni Snowski, Nowosenatorska 2. 10941

Sklep spożywczo-dystrybucyjny zaraz do sprzedania. Królewska 31. 10605

Sklep spożywczy, Hortensja 5, do sprzedania. Wiadomość na miejscu. 10559

Sklep dystrybucyjno-spożywczy do sprzedania w ruchliwym punkcie. Żelazna 27. 10847

Sklep z pieczywem i wodą sodową do odstąpienia zaraz. Wiadomość: Długa 55. 10540

Sklepek wiktualów do sprzedania. Bednarska 24. 10603

Sklep wiktualów do sprzedania. Ulica Śliska 560, wiadomość na miejscu. 1360

Sklep do sprzedania za bardzo przystępną cenę. Wiadomość: ulica Bracka 16, L. Dąbrowski. 11011

W jednym z miast gubernjalnych, przy kole położonym, jest do sprzedania posesja, składająca się z dwóch domów, oficyny, zabudowań gospodarskich, dużego ogrodu z wyborami owocami. Wiadomość w redakcji „Roli”, Nowy-Swiat 4. 10840

Wspólnika czynnego, znającego buchalterję i mogącego załatwiać korespondencję polską, ruską i niemiecką, w siłę wieku, z kapitałem rs. 10,000, poszukuje do fabryki, będącej w ruchu. Kapitał nie jest wymagalny od razu, głównie chodzi o człowieka. Oferty w Kurj. Warsz. pod lit. W. T. 11008

Współka zakładu artystycznego, od dwudziestu kilku lat prowadzonego, dla mężczyzn lub kobiety z kapitałem rs. 1,000. Wiadomość: Chłodna 12, miesz. 16. 11006

Wspólnik z 5,000 rs. do interesu bardzo korzystnego i pewnego, także kasjer lub kasjerka potrzebni na wyjazd w Cesarstwo. Wiadomość: Świętokrzyska 43, m. 18, od 10 do 12-ej i od 3—5-ej. 10641

W Ciechocinku do wydzierżawienia zakład mleczny, kawiarnia do sprzedania. Podwal 42. 10612

Warsztat ślusarski do odstąpienia. Ulica Niecała 8. 10549

Z powodu wyjazdu do sprzedania restauracja. Bliższa wiadomość w dystrybucji W. Brzezińskiego, na rogu ul. Długiej i Freta. 10815

Lokale.

Apartament przy ulicy Wspólnej 39, złożony z 8 pokojów, pokoju kąpielowego, wateklozetu i innych wygod. na 1-m piętrze, od frontu, do wynajęcia od 1 lipca. Wiadomość na miejscu. 9627

Apartament, 6 pokojów 860 rs.; 3 pokoje 350 rs. Wszystkie nowoczesne wygod. Widok 9, dom hr. Ronikiera. 1278

A Wróblewski i S-ka, Trębacka 11, załatwia przeprowadzki na wozach resorowych. 11

Ciechocinek. Willa pod „Koroną” mieszcząca z kompletnie wygodnym urządzeniem, na 1-szy sezon pokoje od rs. 6-u, (może być kilka razem), obiady na miejscu. Wiadomość u właściciela, Mokotowska 49, mieszkania 1, od 8-ej do 11 i od 3 do 6-ej. 10481

Chłodna 8. Do wynajęcia od 1 lipca r. b. różne lokale po 5, 3, 2 i 1 pokojów z przedpokojami i kuchniami, z dobrym rozkładem. 10990

Ciechocinek. Lokale z komfortem urządzone do wynajęcia. Elektoralna 28, mieszkania 12. 1021

Dwa lub trzy pokoje, przedpokój, kuchnia, pierwsze piętro, umeblowane, wszelkie wygod. na miesiąc do wynajęcia, lub dłużej. Bracka 8, m. 13. 10887

Do najęcia od 1-go lipca, 4 pokoje, balkon, przedpokój, pasaż, kuchnia, spiżarnia, wódkoła, zlew, 2 piwnice, rs. 400 rocznie. Także lokal na parterze. Stajnia, wozownia. Widok piękny, na ogród. Lipowa 5, blisko Obożnej. 1230

Do wynajęcia od 1 lipca w Alei Ujazdowskiej pod 6, na 1-m piętrze, od frontu, 8 pokojów ze wszystkimi wygodami, może być ze stajnią i wozownią. Także lokal na parterze z ogródkiem, oraz lokale po 3 i 2 pokoje. Wiadomość na miejscu. 1051

Do wynajęcia od 1-go lipca mieszkanie, składające się z 4-ch pokoi, przedpokojem i kuchnią, na dole, po magazynie mół, oraz 4 pokoje, przedpokój i kuchnia, z wodociągiem i zlewem, na drugim piętrze, za przystępną cenę, oraz wozownia i stajnię. Ulica Elektoralna, 45- 11037

Dwórki Andriollego nad Świdrem pod Otwockiem, po 1, 2, 3 pokoje. Położenie piękne, las, kąpiel, żywność na miejscu; omnibus do kolei. Komunikacja kolejowa i statkiem. Wiadomość: Skład dywanów Kiltynowicza, Mazowiecka 16. 1367r

Jeszcze kilka mieszkań przy lesie w Drewnicy, za rogatką Żabkowską 7-ma wiorsta. Omnibusy dochodzą. 11065

Janków na Rakowie, trzy wiorsty po stronie rogatką Jerozolimską. Letnie mieszkanie, oddzielny domek w ogrodzie z wszelkimi wygodami za rubli 75 na sezon. Wiadomość: „Ogrodnik Polski” Mazowiecka 11. 11012

Letnie mieszkanie „Inowłódz nad Pilicą”, wśród lasów Lubocheńskich, o półtorej godziny od stacji Tomaszów Rawski. Pokoje umeblowane, sklep spożywczy, apteka, kąpiele rzeczne. Komunikacja dogodniona. Widoki Inowłódza są do obejrzenia w Warszawie, w sklepie ogrodniczym p. S. Owajsbaua, Wierzbowa 7, gdzie warunki jako też bliższa informacja udzieloną być może. 9649

Letnie mieszkanie tania; 3 wiorsty od Jabłonny, we wsi Chotomów, u budowniczego Borowskiego. Miejscowość leśna, bardzo zdrowa i ożywiona. Przystanek kolei nadwiślańskiej i kościół w 150 sąż.; pokoje świeżo wyrestaurowane. Wiadomość: Ziarna 51, u p. Iberszera, a najlepiej w Chotomowie. 10355

Letnie mieszkanie w Grodzisku. Wiadomość róg Złotej i Wielkiej w cukierni C. Rejchard. 11018

Letnie mieszkanie różne, ładne, tanie i zdrowe. Kolej blisko, produkta na miejscu. Tamka 40, miesz. 3, od 5—7. 10512

Letnie mieszkanie w Bliżnem, za rogatką Lwolską wiorst 6 brukiem. 10375

Letnie mieszkanie w willi Anielin, przy samej stacji D. Ż. W. W. Pruszków do najęcia w cieniście parku dwa oddzielne domki, złożone z 4 pokojów, kuchni i 2 pokojów i kuchni. Bliższa wiadomość na miejscu. 10312

Letnie mieszkanie. Dwór obszerny, w bliskości gór Świętokrzyskich, w środku 2-ch ogrodów. Piękne spacerki w lesie, kąpiel w miejscu, codziennie posłaniec do powiatowego miasta. Od stacji kolei wiorst 8. Cena bardzo przystępna. Wiadomość: Ziarna 19, u właściciela domu. 10703

Letnie mieszkanie większe i mniejsze w Pruszkowie. Wiadomość: zakład mleczny wprost stacji. 1247

Letnie mieszkanie dla zamożnej rodziny, 7 wiorst od stacji drogi Bydgoskiej Pniewo, może być z całodziennym utrzymaniem i usługą. Bliższa wiadomość ulica Pańska 16, miesz. 1. 10743

Lokale po 5 i 6 pokojów. Marszałkowska 140. (Szkoła 5). 10413

Letnie mieszkanie do wynajęcia od rubli 50 Lza całe lato, w dobrach Janowice Oblassy, odległych 6 wiorst od Nowej Aleksandryi, a dwie od Kazimierza nad Wisłą. Wiadomość na miejscu przez Nową Aleksandryę. 10185

Magazyn mół, dobrze procentujący jest do najęcia od 1-go lipca na odpowiedni proceder, albo także magazyn mół. Sklep duży, mieszkanie dogodne. Długa 36. Stróż wskaże. 10579

Mieszkanie umeblowane; pokój, przedpokój i kuchnia przy emeryce, za 10 rs. miesięcznie, od czerwca, Chłodna 46, m. 16. 11025

Miodowa 15: do wynajęcia 9, 5 pokojów i mniejsze lokale. Stajnia, wozownia. 1373

Orla 12. Do wynajęcia od 1 lipca r. b. różne lokale po 7 pokojów z kuchnią do pojedynczych pokojów z kuchniami. 10991

Osobne dwórki przy rzece i lesie w pośród Ogrodu przy kolei terespolskiej do wynajęcia. Wiadomość ulica Freta szeroka 18, u zarządcy domu. 10296

Od 1-go lipca lokal na 1-em piętrze siedm pokojów z łazienką, za 850 rubli do wynajęcia. Chmielna 10. 10576

Potrzebny od 1-go czerwca pokój z kuchnią w okolicach Zielonego Placu, Marszałkowskiej do Saskiego Ogrodu lub Erywańskiej. Oferty w kantorze Kurjera pod literami E. S. 11023

Pokój do wynajęcia na 2-m piętrze. Wiadomość Orla 6, m. 44. 10882

Pokój umeblowany z usługą i samowarem, przy rodzinie, zaraz na parę miesięcy do wynajęcia. Elektoralna 3, 2-e piętro, m. 3. Zastać można do 1-ej po południu. 1324

Pokój z meblami, usługą, samowarem, może być z obiadem. Chmielna 10, m. 8. 11056

Potrzebne jest mieszkanie od 1-go czerwca dla jednego chłopca, praktykanta garbarskiego, z przyzwoitym stołem, przy rodzinie, w okolicy ulicy Nowolipie, 56. Interesowani mogą się zgłosić na ulicę Kościelną, 12, do pani Dobrskiej, w rannych godzinach do dnia 22-go b. m. 11030

Pokoje pojedyncze, porządnie wykończone, na 1-em piętrze, od frontu, z usługą i wygodami, do wynajęcia od maja. Marszałkowska 114, róg Złotej. 990

Pokój umeblowany zaraz do wynajęcia. Krakowskie Przedmieście 5, miesz. 25, pałac hr. Krasińskich. 10623

Sklep Krakowskie Przedmieście 49 do wynajęcia. Wiadomość na miejscu; tamże urządzenie kantorowe do sprzedania. 10581

Sklep z pokojem do wynajęcia. Miodowa 15. 1372

Tanio zaraz do wynajęcia 3 pokoje umeblowane. Nowy-Swiat 34, m. 22. 10891

W każdym czasie jest do wynajęcia letnie mieszkanie w dobrach Gliniana, 8 wiorst od stacji Otwock położonych, składające się z 5-ju umeblowanych pokojów i kuchni. Otoczenie domu stanowi ogród, park, stawy, łąki, w bliskości las sosnowy oraz kąpiele w rzece Świder; na żądanie można mieć konie do kolei. Tamże do sprzedania 60 sztuk drzew pomarańczowych i cytrynowych. Bliższa wiadomość na miejscu lub na Włodzimierskiej 21, stróż wskaże. 10551

Wynajmuję duży pokój frontowy, balkon umeblowany pierwsze piętro od czerwca do października, bardzo tanio. Marszałkowska 58, m. 4. 1346

Zaraz salon umeblowany od frontu na dole, z usługą i samowarem. Ulica Wspólna 37. miesz. 1. 10720

2 sklepy do wynajęcia od św. Jana w Hotelu Niemieckim, ulica Długa, jeden wielki, z kilkoma pokojami (w razie potrzeby i wozowniami). Bliższa wiadomość w składzie żelaza i broni W-go R. Zieglera. Drugi sklep mniejszy, wiadomość w kantorze hotelowym. 8249

2 pokoje z meblami i usługą, mogą być i ze stołem, w każdym czasie. Ulica Świętokrzyska 18, m. 6. 10803

2 pokoje, przedpokój i kuchnia, umeblowane, do odnajęcia na 3 miesiące, od 1-go lipca do 1-go października. Hoża 47, m. 5. 11040

2, 3, 4 pokoje, kuchnia, front, 1-sze piętro, z balkonem, suche, wysokie, od S-go Jana do wynajęcia. Ul. Śliska 50. Wodociąg i zlew. 11041

8 lub 6 pokojów, przedpokój, kuchnia, spiżarnia, wódkoła, zlew, wateklozet, osobna góra, piwnica, do wynajęcia od 1-go lipca r. b. Nowy-Swiat 36. 10814

Doniesienia rozmaite.

Akuszerka Dobrowolska przyjmuje panie na czas dłuższy. Wyłącznie potrzebujących dyskrety. Udziela porady, swojej specjalności. Słabość, umieszczenie dziecka 15 rubli, pokoje oddzielne, wspólne. Chłodna 24. 10107

Adres kantoru przewozowego Feliksa Mozyckiego i S-ka, Tłomackie 13. Załatwia, ekspedycje i przewozy na wszystkich kolejach. Opakowanie i przewóz mebli. Przeprowadzki na specjalnych wozach. Na składzie skrzynie i pudełka pocztowe. 1148

Akuszerka przyjmuje na słabość, czas dłuższy, lub kurację. Krucza 38. 11061

Akuszerka J. Dombrowicz b. starsza przytulku położniczego na Pradze, przyjmuje chore panie do siebie, jakoteż zamówienia w miejscu i na wyjazd. Królewska 31, mieszkania 10. 1370r

Adres fabryki kwiatów L. Karskiej: Niecała 12, pierwsze piętro, front. 11057

Do Ostendy poszukuje towarzysza do wspólnej podróży w lipcu. Wiadomość ul. Pańska 10, m. 35, od 2-ej do 5-ej. 10570

Dnia 14 b. m. zaginął pies dog żółtego koloru, łaskawy. Znalazca raczy odprowadzić. Nowy-Swiat 43 (Wode wil). za nagrodą; w przeciwnym razie nieprawy posiadacz zostanie pociągnięty do odpowiedzialności sądowej. 10820

Dnia 17-go b. m., wsiadając do dorożki na Drogu ulic Orlej i Elektoralnej, między godziną 6 a 7 wieczorem, zgubiono bransoletkę srebrną okrywaną łańcuszkową, zapinającą się na medaljon. Łaskawy znalazca raczy ją oddać na ul. Orlą 11, do Hermana Meyera, za odpowiednim wynagrodzeniem. 11073

Dnia 1 (12) maja w przejeździe przez Warszawę zablakał się pies influndzki, czarny, cara takowego psa odprowadzi do szwajcara Hotelu Polskiego, otrzyma rs. 10 na grody. 11034

„Exsiccator” posiada: tysiące świadectw, cztery nagrody za skuteczność, oraz wyłączone przywileje państwowe, herb państwa Austriackiego. Ritter, Królewska 39. 1208

„Febus.” Skład naftowy i detaliowy „Braci Nobel, Marszałkowska 182. Dostawia naftę salonową do domów w mieście i w okolicy podmiejskiej, na letnie mieszkania, w żądanej ilości, poczynając od garnca. Szczególnie dogodne dla zakładów handlowych oświetlanych naftą i właścicieli domów. 10620

Grób murywany z pomnikiem do odstąpienia przy głównej alei, cena niska, na Powązkach. Wielka 31, m. 5. 10797

Głównie i tanio ubieram kapelusze. Biegańska 21, wiadomość u stróża. 10996

Młoda mężatka życzy sobie przyjąć dziecko do piersi ze świeżym pokarmem. Adres Nowa Praga, dom Husiewiczowej 57. 11000

Mamka młoda wieśniaczka ze świeżym pokarmem do umieszczenia zaraz. Wiadomość Bonifaterska 5. 10992

Mamka z młodym pokarmem do umieszczenia. Szpitalna 10, m. 9. 11051

Nagroda rubli 15. W kwietniu r. b. zgubiono na pocztę pasport wydany z terespolskiego policyjnego zarządu na imię Olgi Giune, córki generał-majora. Znalazca, który odniesie na ulicę Wspólną 12, m. 3, natychmiast otrzyma powyższą nagrodę. 10917

Najtaniej przerabiam meble, materace, zakładam rolety, markizy, wykonuję wszelkie roboty dekoracyjne, oraz podejmuję się pakowania i ekspedycji mebli. Nowy-Swiat 66. 10168

Obiady w prywatnym domu wydawane przez pierwszorzędnego kucharza w miejscu i na miasto. Krucza 35, m. 4. Cena obiadow 60, 40, 30 kop. 1364

O pożyczkę kilkudziesięciu rubli prosi student, kończący w tym roku uniwersytet i dający pełną gwarancję zwrotu takowych po skończeniu uniwersytetu w miesiącu październiku. Prosi o łaskawe zostawienie oferty w kantorze Kurj. Warsz. pod lit. X. Z. 1368

Odciski niszczone bez bólu. Od 4-ej do 6-ej Ogrodowa 27, mieszkania 5. 1378r

Od rubli 3 najmłodniejsze kapelusze w magazynie Izabelli. Nowy-Swiat 66. 10870

Od 2—50 staniki trykotowe mocne, pończochy od 55, skarpetki 28. Marszałkowska 129 oficyna. 10872

Pana, który ofiarował 150 rubli za fortepian (Karmelicka 26, m. 1), uprasza się o przybycie dla uregulowania tego interesu. 10799

Panienska z Instytutu Maryjskiego życzy sobie przepędzić lato w domu zamożnym na wsi lub zagranicą, bez wynagrodzenia. Wiadomość uprasza się zostawić w kantorze Kurjera Warsz. pod K. K. 9622

Pracownia krawatów „Louise” wyucza w trzech tygodniach wszelkich fasonów krawatów i przyjmuje robotę z danego materiału. Orla 10. 1371

Przepisuję czytelnie, kaligraficznie, bez błędnie, po polsku i po rusku. Próba bezpłatnie. Oferty: „Lubieżewiczowi” przyjmują Kurjer. 11036

Papierosnice srebrną zgubioną w ogrodzie Saskim, znalazca zwrócić zechce na ulicę Chmielną 48, mieszkania 14, za nagrodą. 10783

Stolarz i tapicer, najtaniej odnawiamy i sprząbiamy meble antyki, wszelkie roboty stolarskie, tapicerskie rolety, materace, poduszki, opakowanie mebli. Ulica Długa 8, Pietrzykowski. 10764

Tanio! Przyjmuje suknie do roboty, również dziecinne. Wilcza 6—8. 11034

Wyleciał z domu piesek mopsik maści cię młodo-szarej, mordka czarna, wabi się Bebnus na szyi rzemień z dzwonkiem. Odprowadź proszę na ul. Śliską 10, za nagrodą; posiadacz nieprawy pociągnięty zostanie do odpowiedzialności sądowej. 1365

Zakład brązowniczo-cyżlerski wykonujący wszelkie formy, walce, modele, a także roboty kościelne i domowe. Ulica Ogrodowa 30. M. Horwart. 10786

Zakład introligatorski, Twarda 12, istniejący od 1859 r., udziela lekcji introligatorstwa. Przez fachowe i praktyczne wykładanie jest w możności w bardzo krótkim czasie wydoskonalić w tem rzemiośle. Warunki na miejscu. 1375

10 rubli nagrody za odniesienie szpaka pięknie śpiewającego, który wyleciał z domu dnia 17 maja z domu 84 przy Alei Jerozolimskiej. 10938