

PRENUMERATA

Kurjera Warszawskiego z dodatkiem porannym: W Warszawie: rocznie rs. 9, półrocznie rs. 4 kop. 50, kwartalnie rs. 2 kop. 25, miesięcznie kop. 75.

KURJER WARSZAWSKI.

Wychodzi w dni powszednie wieczorem, w niedziele i święta rano, a nadto wychodzi stale w dni powszednie, z wyjątkiem dni poświęconych, dodatki poranne.

ROK SIEDMDZIESIĄTY.

Ogłoszenia i prenumeratę przyjmuje kantor Kurjera Warszawskiego codziennie od godziny 8-jej rano do 8-jej wieczorem, w niedziele i święta od godziny 10-jej rano do 1-jej w południe.

OGŁOSZENIA.

Reklamy: za jeden wiersz garmontowy albo jego miejsce pierwszy raz 25 kop., każdy następny raz kop. 20. Nekrologja: za wiersz 15 kop.

Na prowincji i w Cesarstwie: rocznie rs. 12, półrocznie rs. 6, kwartalnie rs. 3, miesięcznie rs. 1.

Na granicę: miesięcznie 1 kop. 50.

Numer pojedynczy bez dodatku kop. 5; dodatek poranny kop. 3.

Dziś: Feliksa Kapł.

Jutro: Piotra Celestyna.

Wtorek: Bernardyna S.

Środa: Wiktora Męcz.

Wschód słońca o godzinie 4 minut 8. Zachód " " " 7 " 45. Długość dnia godzin " " " 15 " 37. Przybyło " " " 7 " 49.

Wschód księżyca o godzinie 4 minut 12 r. Zachód " " " 7 " 24 w. Wysokość wody na Wiśle stóp 2 cali 6. Dziś o godzinie 4-jej rano ciepła 9 R.

Czwartek: Heleny Panny. Piątek: Dezyderjusza B. M. Sobota: Joanny M. Niedziela: Zesł. św. Ducha.

Redakcja, Administracja i Drukarnia: Plac Teatralny nr. 9. — Telefon Redakcji nr. 126. — Telefon Administr. 141.

Wiadomości dworskie.

W środę d. 2-go maja w dniu urodzin Jej Cesarskiej Wysokości Wielkiej Księżny Marji Pawłówny odbyło się przyjmowanie powinszowań i galowe śniadanie w pałacu Jego Cesarskiej Wysokości Wielkiego Księcia Włodzimierza Aleksandrowicza.

działem pani Marji Sandry, oraz pp. Antoniego d'Andrade i Aristodemo Sillicha, jutro „Teściowa”; — Nowy: dziś „W ruinach” (wznowienie), jutro „Nitouche”. (8 wieczorem.) Ogród zoologiczny: ulica Bagatela. (Otwarty codziennie od 10-jej rano do wieczora.) Lombard miejski: Gotówki w kasie lombardu do rozdania na zastawy znajduje się na dzień jutrzejszy rs. 215 kop. 87.

— W dniu jutrzejszym, o godz. 9-jej rano, w kościele św. Ducha (po-paulińskim), przed ołtarzem N. Panny Marji Częstochowskiej i ku Jej czci odprawiona będzie solenna wotywa.

NOWI BISKUPI.

Ks. Franciszek Jaczewski, biskup lubelski.

Osierocona przez s. p. ks. Kazimierza Wnorowskiego stolica biskupia w Lublinie otrzymuje dziś nowego pasterza w osobie ks. Franciszka Jaczewskiego, który jako administrator i wikariusz apostołowski w sześćdziesięciu latach czasu dał się już dobrze poznać duchowieństwu i wiernym swojej djecezji.

ka energję i położył niezapomniane zasługi, o których słów kilka należy powiedzieć.

Pomimo nader szczupłych a co więcej nieregularnych funduszów, seminarjum liczyło przeszło 30-tu alumnów z biednej pochodzących klasy, więc nie mogących płacić, a jednak nowy regens potrafił znaleźć środki na wszystko i poświęcał nawet własne dochody.

Strona moralna i naukowa zakładu nie pozostawiała nic do życzenia.

Oprócz obowiązkowych przedmiotów filozoficznych i teologicznych, ks. Jaczewski wprowadził do wykładu historję powszechną, geografję starożytną, języki: grecki, niemiecki i francuski, szczepiąc jednocześnie w alumnach zamiłowanie prawdy, prawości, cnót i poszanowanie godności osobistej.

Kilka lat rządów ks. Jaczewskiego stanowią najpiękniejszą kartę seminarjum lubelskiego; stało ono najwyżej ze wszystkich zakładów duchownych w kraju a kapłani, którzy je ukończyli, okazali się nader zdolnymi i pożytecznymi w pracy parafjalnej.

Opuszczając stanowisko regensa, ks. Jaczewski przeszło lat 10 przebył na probostwie w Stoczku, w dekanacie lubelskim i dopiero ks. biskup Wnorowski powołał go do kapituły i mianował kanonikiem katedralnym.

Trudny urząd administratora djecezji lubelskiej spełniał ks. Jaczewski z wielkiem zadowoleniem duchowieństwa i wiernych, starał się o dobry wybór proboszczów i dziekanów, zajmował się seminarjum, wykazując na każdym kroku wybitne zalety zdolnego i prawego kierownika.

Obecnie powraca na toż samo stanowisko, lecz w pełni władzy duchownej i po przyjeździe z Petersburga już jako konsekrowany pasterz odbędzie uroczysty ingres do katedry lubelskiej.

NEKROLOG MIASTECZKA.

Wkrótce już, bo w ciągu bieżącego lata, zniknie z okolicy podmiejskiej osada, a raczej miasteczko, liczące z góry 2,000 ludności, mianowicie: Czarny

KALENDARZ.

W sobotę: Dziś Wszeźława, jutro Krzesomyśla. W niedzielę: Składanie kartek wyborczych na szesnastu reprezentantów kasy pożyczkowej przemysłowców warszawskich. Lokal kasy, Włodzimierska 17—od 10-jej rano do 2-jej po południu.

mać powozu?... licznej służby?... wielkiego apartamentu?...

Mówiła to z przerwami, oczekując za każdym słowem zaprzeczenia. Ale on milczał.

Ubóstwo nie miało dla niej wyraźniejszych kształtów.

— To i cóż — dodała nieogłędnie, jak istota, nie pojmująca realnych warunków.—Przestaniemy na małym.

On znowu nie odpowiedział.

— Jakto — spytała — czyżbyśmy nie mieli nic wcale?

— Niestety!

— Więc—zawołała—te piękne sprzęty, które mój biedny ojciec gromadził z takim zamiłowaniem, stanowią całą naszą spuściznę?

— Marcelo!...

Zrozumiała, że nie miał odwagi mówić jasno i wyrzekła:

— Powiedz wszystko od razu, ja to wolę.

— A więc, długi, jakie ojciec zostawił, równoważą ich wartość. Potrzeba będzie sprzedać wszystko, ażeby je zaspokoić.

Sprzedać, były to pierwsze słowa, mające dla niej określone znaczenie. Sprzedać, rozstać się z przedmiotami, do których przywykła od dzieciństwa.

— Ha! skoro tak trzeba—wyrzekła po długiej chwili, podnosząc głowę spuszczoną, jakby w głębi serca spełniła już tę ciężką ofiarę.

Miała nadzieję, że on teraz myśl jej skieruje ku przyszłości, że przemówi wyraźnie i wzamian za to, co porzucić musiała, ofiaruje schronienie w tem nowym gniazdku, o którym już rozmawiali nieraz. Wszak

on powinien zabrać ją jak swoją z tego opustoszałego, zrujnowanego domu, co przestał do niej należeć, gdzie za chwilę zapewne zlecieć się miała óma wierzycieli i zagrabić to wszystko, co jej drogiem było.

Spojrzała na Ryszarda. Oczy miał spuszczone, był bardzo blady i z tego zapewne powodu ciemna linja brwi złaczonych rysowała się wyraźnie, nadając twarzy ostry wyraz. Czekwała przez chwilę, ale ta twarz miała coś nieubłaganego, w miarę, jak się w nią wpatrywała, przebiegało ją nerwowe drżenie, bo on nie był podobnym do kochanka, przywodził raczej na myśl człowieka, co wyrwał z piersi uczucie i pełną przerażenia, bólu, niepewności zawołała:

— Ryszardzie!

Zrozumiał ten okrzyk śmiertelnie zranionego serca, zrozumiał wszystko, co to w nim dzwięczało. Podniósł głowę z nagle postanowieniem, jak ten, co rad był zwlec bolesną chwilę, przecież nie cofa się przed nią, gdy nadeszła. Przez czas jakiś spoglądali na siebie nie już, jak kochankowie. We wzroku obojga znać było, że badali się wzajem.

Marcela była dumna i dumna dodała jej siły.

— Pomiędzy nami—wyrzekła głosem, który mimowoli drżał i łamał się na ustach,—skończyło się wszystko. Nieprawdaż?

Wzrok utkwiała w jego twarzy, jakby chciała się przekonać, z jakim ciołem zniesie te słowa, czy nie zaprzeczy jej gwałtownie. Ale on był snadź na to przygotowany i uczuć swoich nie zdradził.

(Dalszy ciąg nastąpi.)

DZIECI SZCZĘŚCIA.

POWIEŚĆ przez Walerję Marrené.

(Dalszy ciąg.)

Ryszard zbliżył się do niej w milczeniu, wziął obie ręce i ścisnął tak gwałtownie, iż o mało nie krzyknęła. Ale w tym uścisku odczuła jego miłość i zamilowała, jakby chciała zapomnieć o wszystkim i widzieć tylko to, że on ją kochał.

Wtedy usłyszała głos jego, głos stłumiony, jakby dobywał się z trudnością ze ściśniętej piersi.

— Nie przynoszę pocieszających wieści.

— Cóż znaczący wieści, jakie przyniósł, coż znaczący wieści więcej lub mniej majątku, skoro posiadała miłość.

— Choćby były najgorsze—szepnęła — coż ztąd? Nie robił niecierpliwych ruchów. Więc miała na zawsze pozostać tem rozpieszczonym dzieckiem losu, nie rozumiejącem życia.

— Cóż więc—spytała—nie jesteśmy bogaci. Nie, nie.

— Cóż nam zostało?... nie będziemy mogli trzy-

**W dniu 3-im Maja otwarty
Zakład Restauracyjny
Willa Marcelin,**

którego nowa administracja dołożyła wszelkich starań, aby obok **uprzystępnienia cen**, znane z dobrej kuchni i piwnica odpowiadały i nadal najwytworniej w wymaganiom Publiczności. Obiady po 1 rs., codziennie od godziny 8-ej do 6-ej. 683

WYSOKICH PRZYMIÓŁÓW.
Do nabycia w znanych składach win w Kr. Polskiem.



BEKMAN i S-ka
TOWARZYSTWA
PETERSBURG

Na różne Ceny!

Kretony, Perkale i Półpłótna. Dryliczy na Kalesony i Materace. Dyma i Nankin na wstępy, oraz sprzedaż Florzy i Puchu Edredonowego.

Kołdry Gotowe

Atlasowe i Adamaszkowe. Tybetowe, Tyfickowe i inne. Wata z własnej Fabryki, oraz przyjmuje się Kołdry do szycia. 529
Poleca po cenach niskich.

Skład Towarów tokiowych i Waty.
R. Koecher. Podwal Nr 7.

Letnie Mieszkanie.

W dobrach Chodów, 6 wiorst od miasta Siedlec (szosa), na całe lato obszerny dwór, złożony z kilkunastu pokojów, z całkowitem umebłowaniem i wszelkimi wygodami, łożnia, piwnicami i t. d. Rzeka Liwiec pływa przez ogród, doskonała kąpiel, położenie zdrowe, las sosnowy niedaleko od dworu. Wiadomość na miejscu lub w Kancelarii na Powązkach w Obozie 70 rezerwowego Batajonu. 651

Loquay & Cellert
c.-k. nadworna
FABRYKA
Żaluz i Rolet
Wiedeń, VI,
Webgasse nr 34,

poleca **Rolety** z wrobionemi albo obrzytemi patentowanemi tasiemkami czające od światła słonecznego w ornamentach, najlepszej konstrukcji, **Rolety** drewniane z adamaszkowym wierzchem, jak również Markizy do okien i balkonów

MAGAZYN MEBLI
Hermana Reiss,

Erywańska, Plac Zielony Nr 18,
polecia urządzenia od najwykwintniejszych do najskromniejszych, oraz pojedyncze sztuki meblowe i lustra. — Ceny umiarkowane.

WANDA

**Największy Skład
Koronek i Haftów**
W WARSZAWIE,
otrzymał na sezon letni
ZAGRANICZNE I KRAJOWE:

**Satyny,
Zefiry,
Kretony,
Batysty kolorowe,
Brylantyny à jour,
Hafty kolorowe,
Chustki ANGIELSKIE,
KOLOROWE,**

oraz **PLÓTNA:**
Bil'efeldzkie i Jarosławskie.
ERYWAŃSKA Nr 16. 748r

**Dominium Czerniaków
sprzedaje Lód**

większe partjami, z dostawą do Warszawy. Tamże przyjmują się zrebęta na paszę letnią. — Blizsza wiadomość na miejscu. 549

Ostrzega się przed naśladownictwem.
**MYDŁO HYGIENICZNE
BORNO TYMOŁOWE,**

Prowizora
G. F. JURGENS,

przeciw opaleniu, przyszczom, wyrzutom, żółtym plamom i zbytznemu poceniu się. Poleca się jako mydło pachnące wyższego gatunku. Dostać można we wszystkich aptekach i składach aptecznych w Rosji.

Cena 1 kawałka 50 kop., 1/2 kawałka 30 kop. 395
Skład główny u K. J. Ferreina w Moskiewie; w Warszawie u **Karpińskiego.**

**SKŁAD
Materiałów Aptecznych i Farb
S. Wloch & J. Gościński**

4. Graniczna 4,
wprost Grzybowskiej,
ma honor polecić następujące towary:
Perfumy angielskie i francuskie.
Woda Kolonńska i leśna.
Mydła toaletowe i pudry. 805R
Gąbki toaletowe i powozowe.
Farby suche, olejne i anilinowa.
Lakiery krajowe i angielskie.
Glans do obuwi.
Wosk i Masy do podłóg.
Proszek i Pomadki do czyszczenia metali.

Benzyna do płam i palenia.
Oliwa do maszyn i palenia.
Oliwa Nicejska „Vierge”.
Ocet zbożowy i esencja octowa.
Mączka i Mleko Nestl'a.
Naftalina na mole.
Papier na muchy i mole.
Proszek Dalmacki i Kajenny.
Krochmal, Farbki i Glans do białizny.
Wszelkie środki opatrunkowe oraz wszystkie towary w zakres składu aptecznego wchodzące.
Sprzedaż hurtowa i detaliczna.

Pierwsza w kraju Fabryka
**Stempli Kauczukowych
i metalowych**



Z. SUCHOWIECKI
Warszawa, Wierzbowa 6 (Hotel Angielski). Poleca różnego rodzaju Stemple, Monogramy, po cenach bardzo niskich.

Wyuczam Kroju Sukien, Okryć damskich, oraz Strojów
T. Wejsel,
ul. hr. Beręa Nr 2.
654

**NAJNOWSZE WYDAWNICTWA KSIĘGARNI
GEBETHNERA i WOLFFA:**

- Chojecki T.** O tuczeniu bydła opasowego, podręcznik dla gospodarzy kop. 30
Kosiakiewicz W. Druty telegraficzne. — Trzecia klasa. — Sarna. — Michałowa. — Pierwszy kwiatek. — Samobójstwo. — List. — Wyrok śmierci. — Bogaci wyjęstwo. — Pan sędzia pokoju. — Fraulein. — Wujaszek smok. — Ważne przedstawienie. — Ex-aktor. — Mój sąsiad. — Tylko dwa przedstawienia. — Majowe nabożeństwo. rs. 1 kop. 20
Lubowki E. Kochanek Malgosi (typy gatunkowe) rs. 1 kop. —
Kuczkiewicz H. dr. Dwie księgi Hipokratasa rs. 1 kop. —
Prus B. Lalka, powieść w trzech tomach rs. 4 kop. —
Rapecki W. Hanza, powieść z XV-go wieku rs. 1 kop. —
Rodoć M. Satyra III kop. 60
Sienkiewicz H. Ta trzecia. — Sachem. — Sielanka. — Walka byków w Hiszpanji. — Z puszczy białowieskiej. — Wycieczka do Aten rs. 1 kop. 50
Smółska N. Teorja rękawicznictwa (z tabl. i 26 rysunk.) kop. 40
Do nabycia we wszystkich księgarniach. 896r

ELIKSIR OD BÓLU ZĘBÓW

Wielobnych

O. O. BENEDYKTYNÓW

OPACTWA W SOULAC
(Francja, dep. Gironde, przeł. dom Maguillon)

Wynaleziony 1373 przez przoro
w roku Piotra Boursaud

nagrodzony złotymi medalami
w Brukseli 1880 r. i w Londynie
1884 r., zaszczycony najwyższą
nagrodą w Paryżu 1889 r.



Dom założony w roku 1807.

SKŁAD GŁÓWNY
w BORDEAUX
u A. SEGUIN
ulica Croix de Seguey Nr 106 & 108.

Oprócz eliksiru wyrabiają jeszcze O. O. Benedyktyni proszek i pastę do czyszczenia i konserwowania zębów, które nabywać można we wszystkich znaczniejszych składach materiałów aptecznych, aptekach i perfumeryjach.

LOKOMOBILE MARSZAŁA

10-cio konne, nowe, o wymiarach Cylindra 11 cali średnicy, 14 cali skoku, okazującie **TANIO** do nabycia

w Zakładach Mechanicznych
BORMAN, SZWEDE & TEMPLER

w Warszawie, przy ulicy Srebrnej Nr 16. 697R

**WARSZ. AKC. TOWARZYSTWO POŻYCZKOWE,
(LOMBARD AKCYJNY),**

Plac Warecki Nr 2,
Filja I-sza Leszno Nr 2, róg Przejazd,

zawiadamia, że w dniu 21 Maja (2 Czerwca n. s.) 1890 r. i dni następnym, codziennie z wyjątkiem świąt, od godz. 9-ej rano, w miejscowej sali licytacyjnej w Warszawie, przy Placu Wareckim Nr 2, odbywać się będzie

LICYTACJA

na sprzedaż zastawów we właściwym czasie nie prolongowanych a zastawionych, tak w Kantorze Głównym przy Placu Wareckim Nr 2, jak w Filji I-iej przy ulicy Leszno. — Podczas licytacji prolongata zastawów podlegających sprzedaży, bezwarunkowo przyjmowana nie będzie. Wykaz Numerów zastawów wystawionych na sprzedaż, zamieszczony w Kurjerze Codziennym i w Kurjerze Porannym. Dla uniknięcia natłoku, a tem samem i zwłoki, uprasza się interesantów o wczesne zgłaszanie się z prolongatą. 616

J. SPORN Y.

**Warszawskie Przedsiębiorstwo Asfaltowe
i Fabryka Tektur,**

wykonywa roboty asfaltowe, dekarckie i betonowe,
oraz poleca

Tekturę do krycia dachów, lak asfaltowy, smołę

i wszystkie inne materiały w zakres specjalności Przedsiębiorstwa wchodzące. Zamówienia przyjmują się w Kantorze Przedsiębiorstwa 808R

w Warszawie, ulica Erywańska (Plac Zielony Nr 14),

UWAGA. Ponieważ różni niby fabrykanci przedstawiają swoje modele książeczki z odcietą u góry firmą, do starczy, następnie towaru licznego i dyskretyjnie wyrob krajowy, przeto zwracam uwagę na następujące warunki dobrego towaru: 1) Poładka o tyle jest trwała, o ile jest zrobiona z dobrych składowych materiałów. 2) Powinna mieć 1 cal grubości przez jednego koloru. 3) **Leżeć musi na składzie przynajmniej pół roku,** aby kolor się nie zmienił i stał się mocny. Posadzka taś, tądowa czy mozaikowa, nie usępuje w dobroci angielskiej terrakocie. Tylko w fabryce osoby interesowane przekończają się mogą, czy powyższe warunki są zachowane.

**Przedsiębiorstwo Robót Asfaltowych,
Fabryka najlepszej Tektury do krycia dachów,
Posadzek mozaikowych, betonowych i ze
sztucznego kamienia**

L. GANTZWOHL,

wykonywa roboty asfaltowe, dekarские i betonowe, oraz posadzki ze sztucznego kamienia, nie ustępujące w trwałości i piękności terrakocie angielskiej, poleca tekturę do krycia dachów, lak asfaltowy, smołę i wszystkie inne materiały w zakresie specjalności Przedsiębiorstwa wchodzące. Na składzie: **Cement „Lossius & Delbrück”** i inne marki zagraniczne i krajowe, **Cegła i Glinka ogniotrwała Ramsay, Posadzka terrakotowa angielska i t. p.** **Gwarancja długoletnia, ceny najtańsze, warunki dogodny.** Kantor, **Zabia Nr 3,** Nr telefonu 144. Fabryka róg Prostej i Okopowej Nr 6, dom własny. Nr telefonu 129. 614r

IWONICZ

**Zakład zdrojowo-kapielowy w Galicji (stacja kolei Transwers.)
Szczaawy alkal.-ślone, jod i brom zawierające,**

skuteczne w chorobach skrofalicznych i ich złośliwych następstwach, w chorobach skórnych, syfilitycznych, reumatyzmie, nieżytych błon śluzowych, zapaleniach stawów i okostnej, oraz w rozlicznych chorobach kobiecych. Kąpiele mineralne, borowinowe, igliwiowe, tuszowe i rzečne.—Mleko, żentycy, inhalatorium. **Znakomita stacja klimatyczno-lecznicza.** Pora kąpielowa podzielona na trzy sezony od 20 Maja do końca Września. Mieszkania w 1-ym i ostatnim sezonie o 1/3 części tańsze. Rady lekarskiej udzielają: **dr. Klemens Dębicki,** b. asystent kliniki Uniwersyt. Jagiell., Lekarz Zakładowy. Zastępstwo sprzedaży wód mineralnych, soli i jodu na kąpiele domowe: pp. H. Kucharzewski, dr. Heinrich, K. Lilpop et E. Treutler, L. Ziemiński w Warszawie, S. Gebzyński w Ciechocinku i Apteki prowincjonalne. **Prospekta rozsyła bezpłatnie.** 597R **Dyrekcja.**

SANTAL DE MIDY.

Essencya z cytrynanu drzewa sandałowego z Bombay, najzupełniej czysta, w kapsułkach zawarta, jest znacznie skuteczniejszą aniżeli *kopahu i kubaeba*. Czyni niepotrzebnem używanie wszelkich szprycowań i w przeciągu kilku dni uleczą wszelkie najdotlejsze i najwięcej zastarzałe rzeżączki, nie utrudzając żołądka i nie udzielając nieprzyjemnej woni urynie. *Skład w Paryżu, 8, ulica Vivienne i w głównych aptekach.*



**Fabryka Obić Papierowych i Cerat
pod firmą J. FRANASZEK,**

poleca w wielkim wyborze:
Obicia zwyczajne naturalne, od 10 kop. za rolkę.
Obicia białe glansowane " 25 " "
Obicia gobelinowe i kreton. " 40 " "
Znaczny zapas **Obić** złoconych, imitujących materje, dywany perskie, skóry korduańskie itp.
Ceraty i Rolety w różnych gatunkach. 829r
Skład Główny w Warszawie, Krakowskie-Przedmieście Nr 15.

**Laboratorium Chemiczne
oraz
Farbiarnia i Pralnia Chemiczna
pod firmą „ORION”
37 Nowy-Swiat 37.
poleca „KALANDIR”,
niezawodny i jedyny środek niszczący liszaje mokre, żrące, suche, świeżo powstałe i najbardziej zadawnione i inne wyrzuty skórne, zacierają ślady **po ospie,** przywraca porost włosów na miejscach przez liszaje zniszczonych. —
Cena flakonu rs. 2 kop. 50.
Pół flakonu rs. 1 kop. 50. 661**

**Ogródek przy Mleczarni
„FOXAL”
otwarty dla Publiczności
i jak w roku zeszłym wydaje
Mleko zsiadłe i słodkie, Kawę, Herbatę, Czekoladę, Lody itp., wyborny Chleb razowy i pyłkowy własnego wypieku, codziennie świeży.
Sprzedaż mleka na kwarty i zsiadłego na porcje i garnki.
W ogrodzie Krokiet.
Tamże sprzedaż Lodu w godzinach rannych. 649**

Oryginalny tylko z powyższą marką.



NIE KASZLAJ

**Extrakt słodowy miodowo-ziolowy
i KARMELKI
L. H. Pietsch & Co
we Wrocławiu.**

Uznane za środek dobry w kaszlu, zaflegmieniu, chrypcie i cierpieniach gardła.

Sposób użycia:

Dr Michaelis, lekarz zaleca dla dzieci 3-4 razy po łyżeczce od herbaty, dla osób zaś dorosłych po 4-6 łyżeczek ekstraktu dziennie.

KARMELKI zapobiegają kaszlowi, chrypcie i zaziębieniu gardła.

Analiza, jak również doświadczenia lekarskie dowiodły, że w skład tych preparatów nie wchodzi żadna ingredjencja dla zdrowia szkodliwa, przywóz zaś do Cesarstwa i sprzedaż, dozwolone zostały przez Departament Medyczny.

CENA: butelka Rs. 1 k. 25 i Rs. 2.40
Karmelki po 30 i 50 kop.

Opakowanie i przesyłka liczą się oddzielnie.

Skład główny dla Rosji u W. Auricha w Petersburgu, Kołokolnaja 18-19, w Warszawie u Ludwika Spiessa i Syna, Plac Teatralny, obok kościoła P.P. Kano-niczek. Henryka Welt, Nalewki Nr 11. 22r

DZIERŻAWA

bardzo korzystna, na dogodnych warunkach do odstąpienia zaraz lub od S-go Jana.—Blizsza wiadomość: ulica Chłodna Nr 3, m. 4, między godz. 12 do 3. 638

133 Marszałkowska 133.

Pracując przez lat kilkanaście w tutejszych fabrykach cukrów, otworzyłem dnia 3 maja przy ulicy **Marszałkowskiej Nr 133 Fabrykę Cukrów Deserowych** pod firmą

J. FRUZIŃSKI,

Staraniem mojem będzie towar wyborowy sprzedawać po cenach wyjątkowo niskich, mam więc nadzieję, że Sz. Publiczność usiłowania moje łaskawie poprzeć raczy.

Z szacunkiem
J. Fruziński.

CENNIK:

| | |
|--|------------|
| Cukry deserowe w pudełku | funt 50 k. |
| Czekoladki | " 60 " |
| Owoce w konserwie giacée | " 50 " |
| Fraliny jasne Mignon | " 80 " |
| Karmelki f. 25 k., Marmoladki | " 30 " |
| Karmelki miodowo-ziolowo-siod. | " 30 " |
| Cukry angielskie | " 30 " |
| Karmelki słazowe | " 25 " |
| Inne wyroby w zakresie fabryki wchodzące w stosunku do cen powyższych. | |

OWIES

wyborowy i w różnych gatunkach, po cenach targowych.—**Skład** Aleja Jerozolimska Nr 37 i wagonami z magazynów tranzytowych na Pradze, kolej Perespolska. 666

**SKŁAD MAKI
Pauliny Hendigery,**

Miodowa 16.
Mąka banacka na ciasto.
Sprzedaż pudowa i workowa.—Ceny fabryczne z odstawa do domów.—Tamże
Sok żurawinowy.
Buljon zwierzynowy z trufkami.
Masło śmietankowe. 642

NAJGUSTOWNIEJSZE

OBICIA (tapety)

w wielkim wyborze i po cenach umiarkowanych, polecają **F. JERCHO i S-ka,**
Marszałkowska nr. 120.

BIAŁE ZĄBKI

utrzymują się przy ciągłym używaniu nowego wynalazku pasty „Kalodont” fabryki F. A. Sarg w Wiedniu.

Cena kop. 50. 881R

GŁÓWNA i JEDYNA SPRZEDAŻ

W PERFUMERJI

Aleksandra Lipink,
Wierzbowa róg Niecałej Nr 1.

KOBIETA

w poważniejszym wieku, z dobrej rodziny, znająca oprócz języków krajowych dokładnie język niemiecki i która była już w zakładach handlowych jako *buchalterka* lub *sklepowca* czynna, może znaleźć w jednym z tutejszych zakładów handlowych przyjemne stanowisko.—Oferty upraszam w języku: polskim, ruskim i niemieckim sub T. M. 100, poste-restante Warszawa, przesyłać. 665

**Zakład krycia dachów
A. Mrozińskiego,**

ul. Nowy-Swiat Nr 3, w Warszawie
ma zaszczyt zawiadomić, iż z nadchodzącą porą ku temu, tak jak i lat poprzednich podejmuje się krycia, malowania i reperacji dachów, po możliwie najniższych cenach, zapewniając kilkoletnią gwarancję, obok summiennego i przedkiego wykonania powierzonych robót.—Zakład podejmuje się robót na prowincji krycia kościołów, wież itp., w razie życzenia należność za roboty rozkłada na raty kwartalne, półroczne itp., stosownie do umowy. 498

Ekstrakt-Orzechowy

Najlepszy środek do farbowania siwych włosów, wynalazku **A. Maczyskiego** w Wiedniu, Kärntnerstrasse 19.

Ekstraktem tym, który wyrabiany jest z zielonych lupin orzecha włoskiego, najłatwiej i najpewniej farbować można siwe włosy na kolory: **blond, szaryn, brunatny i czarny;** nadając włosom najdalej po 15 minutach kolor właściwy, tak, że kolor ten przy myciu nie schodzi.

1 Flakon ekstraktu orzechowego rs. 3.—
1/2 Flakona " 1.80
Skiady w Warszawie u Aleksandra Lipinka, Perfumerja Wierzbowa, róg Niecałej, Aleksandra i Marcelego, Perfumerja, plac Teatralny 8 i u Jana Kalinowskiego, Perfumerja Krakowskie-Przedmieście nr. 65. 539r

Pp. Właścicielom Browarów
polecam własnego wyrobu
Żywice piwowarska
w najlepszym gatunku,
po przystępnych cenach
A. NEUGEBAUER
w Sosnowicach. 672r

MIESZKANIE LETNIE!

Ząbin pod Kowalem, 5 wiorst od stacji kolei Warszawsko-Bydgoskiej, jedna stacja przed Włocławkiem (5 godzin jazdy koleją z Warszawy), miejscowość zdrowa, spokojna, romantycznie położona, z jeziorem w miejscu i lasem o wiorstę oddalonym, dworem murywanym, dużym ogrodem tarasowym i sadem owocowym, ma do wynajęcia 4 pokoje na mieszkanie letnie, w cenie od rs. 8—10 miesięcznie. Utrzymanie całodzienne z usługą, wynosi dla dorosłych rs. 1, dla dzieci do lat 9 kop. 60.—Oprócz tego mają goście wspólny salon z werandami i fortepian w wolnym od lekcji czasie, piękna bibliotekę miejscową i czytelnie (Kłosy, Bluszcz, Słowo—dla dzieci Wieczory Rodzinne). Lekarz i wody mineralne wszelkiego rodzaju w Kowalu, furmanki na zawołanie i tanio. Blizszych szczegółów udzieli chętnie C. Leski, 19 Senatorska, m. 7, w Warszawie. 677

Fabryka i Magazyn Rękawicznicy

Mam honor zawiadomić Szan. Publiczność, iż Fabrykę i Magazyn mój powiększyłem i przeniosłem o dwa sklepy bliżej placu św. Aleksandra.—Zaopatrzyłem w wielki wybór Rękawiczek, Szelek, Krawatów i wszelkich towarów w zakres Rękawicznictwa wchodzących, zadawalniając się nader małym procentem, polecając się łaskawym względem, a mając nadzieję, że będę miał uznanie.—Ulica **Hoża, róg placu św. Aleksandra**, w targu p. Rybińskiego.—Z szacunkiem
W. Kocięcki.

istniejący od roku 1893.

HAMAKI

najnowszej konstrukcji.
Wynalazek Amerykański.

mogą służyć w pokoju, na balkonie i w ogrodzie.

Sprzedaż w Składzie Lamp Błyskawicznych, Marszałkowska Nr 152.

ANTONI ERLICH.

WIELKI Wybór Staników Trykotowych

„JERSEY“

podług doskonałych fasonów Paryzkich, z najlepszych materiałów wlnianych i jedwabnych,

oraz najświeższy transport francuskich

„WOALEK“

w najlepszych i średnich gatunkach, po cenach bardzo umiarkowanych, poleca „Manufaktura Krajowa,” 679

przy ulicy **Niecałej Nr 12**, Sklep I.

DLA KASZLĄCYCH i OSŁABIONYCH EKSTRAKT i KARMELKI,

Koncesjonowane przez władze lekarskie.

Nagrodzone na wystawach higieniczno-lekarskich.



fabryki LELIWA w Warszawie.

Wyłączna sprzedaż w Aptekach i Składach aptecznych. 8r

Bilinskie źródło wody kwaskowatej

oddawna skuteczne źródło lecznicze przeciw chorobom nerek, pęcherza i żołądka, podagrze, katarom bronchitowym, hemoroidom etc., najlepsze wody djetetyczne i odświeżające.

Pastyłki Bilina

(kwadracik ułatwiający trawienie).

Najlepszy środek przy zgadze, katarach żołądka, głównie przy zaburzeniach w trawieniu.

Składy w Warszawie u D. T. Heinrich, H. Kucharzewski, K. Lilpop, L. Ziemiński. 890R

Dyrekcja zdrojowa w Bilinie (Czechy).

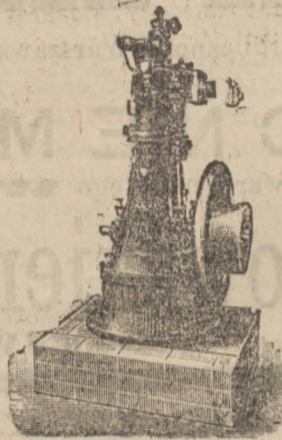
KASA ZALICZEŃ (LOMBARD)

J. BIZBERGA,

przy rogu ulic Marszałkowskiej i Chmielnej № 41,

podaje do wiadomości, że w dniu 22 Maja (3 Czerwca) 1890 r. i dni następnym od g. 10 rano odbywać się będzie **Licytacja** na zastawy nie prolongowane w swoim czasie, oraz wyższe nad 100 rs., oznaczone za №№: 13,553, 26,444 i 27,747. 657

Nowo wynalezione Motory naftowe i gazowe systemu „Capitain”.



Jako **jedynie** odpowiednie dla drobnego przemysłu, gospodarstwa i fabrykacji, a przytem najtańsze pod względem ceny i zużycia materiału, a także nie przedstawiające **absolutnie** żadnego niebezpieczeństwa, przy prostej swej konstrukcji, nie potrzebujące osobnego nadzoru i obsługi, zabierające niezbyt dużą przestrzeń, a tem samem wszędzie z łatwością dające się ustawić i do wszystkiego zastosować:

siły obrotowe

(poruszalne)

zasługują na szczególne wyróżnienie i zainteresowanie się świata przemysłowego. Okazowy numer motoru naftowego mamy już na składzie, gdzie każdy z kupujących może widzieć go w działaniu, obeznać się z jego konstrukcją, jak również przekonać się o sile i o ilości zużywanego materiału, do czego potrzebna jest zwyczajna krajowa nafta, bez domieszek benzyny, lub jakich innych podsycających, drogich, a niebezpiecznych substancji.

Małe motory zużywają 1 1/2 do 2, większe 1 do 1 1/2 funta nafty, a więc opał wynosi od 4—6 kop. na godzinę siły jednego konia.

Oprócz tego dajemy gwarancję najobszerniejszą, tak pod względem dobroci materiału, jakoteż praktyczności wynalazku.

Ceny obecne tak za naftowe jako i gazowe są następujące:

o sile 1-go, 2-ch, 4-ch koni
rs. 520, 685, 1060

franco fabryka kupującego. 905r

Generalni Reprezentanci

Rembierz & Jankowski,
Warszawa, Marszałkowska 111.

TRUMNY

metalowe dla dorosłych,
od 25-iu rubli.

S. POZNIAK

48. Nowy-Swiat 48,
w WARSZAWIE. 675

Ładny DOM

do sprzedania

w Alejach Ujazdowskich № 7, na dogodnych warunkach.—Wiadomość Włodzimierska № 6, mieszkania 7. 671

Apartament na parterze

12 pokoiów, kąpiel, gaz, ogród do wynajęcia.—Wiadomość na miejscu Aleja Ujazdowska № 7. 670

Ajencja Krasuskiego w Krakowie, Mały Rynek № 6, poleca **Handel Korzenny** przy głównej ulicy Krakowa, z całym urządzeniem i towaram, koncesją na wyszynk trunków i restauracją, z powodu wyjazdu właściciela tanio zaraz do odstąpienia. Kapitał potrzebny rs. 3,000. Przytem poleca kupna i sprzedaż majątków w kraju i Cesarstwie ruskim, realności, wille, pałace, młyny, fabryki i wszelką służbę. 669



№ 59 Nowy-Swiat № 59, między Świętokrzyską i Warecką egzystujący od r. 1878-go r.
Zakład zegarmistrzowski

Karola Warmt,

przyjmuje z 2-letnią gwarancją wszelkie, choćby najtrudniejsze reperacje w zakresie zegarmistrzostwa wchodzące. Ceny przystępne. Wykonanie sumienne. 681

W dniu 15-ym b. m., jadąc dorożką do Teatru Wielkiego, ulicami: Ciepła, Twarda, Graniczna, Żabia i Senatorską, zgubiono

BRANZOLETKE

złota, szeroka, składająca się z ogniw, na wierzchu bukiecik ze złota.—Łaskawy znalazca zechce oddać na ulicę Ciepła № 12, mieszkania № 1, za nagrodą, jeżeli takowej żądać będzie. 680

Nagrody rubli 3

łaskawemu znalazcy

Koszyczka z próbami wełny

pozostawionego w tramwaju, zgłosić się do szwajcara Hotelu Litewskiego. 913R

Wąntuchy, Austral-Mutton-Soap

najracjonalniejszy sposób do mycia wełny

Szpagat, Worki,

Łubin, Wykę, Sera-delle, Koński ząb,

polecamy po umiarkowanych cenach.

L. Mierosławski & Co
683 Elekoralna № 5.

SKŁAD

Materiałów Budowlanych
i Węgla Kamiennych

M. WILLMAN,

w Warszawie, Twarda № 21. Telefonu 637, poleca: **Cement Portland „Grodziec”, Wapno** sulejowski suche i starolassowane, **Gips, Cegłę ogniotrwałą angielską Ramsay** różnych kształtów, wielkości i krajową **Glinę ogniotrwałą, Teksturę smołcową, Smołę gazową** na beczki, **Glinę, Piasek, Trzcinę, Cegłę** zwyczajną itp.—Ceny umiarkowane.—Sprzedaż w ilościach żądanych, ekspedycja bezzwłoczna. 815R

SPIRITUALJA

po cenach fabrycznych poleca **Handel Win i Delikatesów**

L. Wróbel,
Krakowskie-Przedmieście № 25,
(stara poczta),

Alkohol 97%, Spirytus winny 90% na przyrządzenie domowych nalewek.—**Wódki czyste: Wyborną, Wysmienitą, Siwuchę, Zymiówkę, Starą.**
Aromatyczne słodkie i gorzkie:

Żubrówkę, Rydlówkę, Regatówkę, Wioslarkę, Dyrektorską, Pomarańczową, Ananasową, Wiśniową, Alasz, Kimmel, Steckmannshof, Nalewki, Likiery krajowe i zagraniczne różnych smaków

RUMY i ARAKI.
Koniaki różnej ceny, między niemi kuracyjne. 903R

Białystok.

Dom handlowy w Bradford życzy zaangażować agenta do branży odpadków wełny czesanej wykwalifikowanego, z dobrimi referencjami.—**Bye, 29 Union Street, Bradford.** 907R

909R

ZARZĄD SKŁADÓW ZJEDNOCZONYCH
TOWARÓW BŁAWATNYCH I PŁÓCIEN
FABRYK MOSKIEWSKICH
W WARSZAWIE,

poleca

„RUSSKA MANUFAKTURA”

ma zaszczyt zawiadomić Szanowną Publiczność Warszawską, że z nowo powstającymi w ostatnich czasach sklepami pod taką że nazwą,

➔ **NIC NIE MA WSPÓLNEGO** ➔

i odpowiada tylko za dobroć towaru nabytego **w jedynym swoim składzie**, znajdującym się

na **Krakowskiem-Przedmieściu Nr 7,**

w domu JW. Hr. L. Krasińskiego.

MAGAZYN POD FIRMĄ

„RUSSKA MANUFAKTURA”

Krakowskie-Przedmieście Nr 7, dom Hr. L. Krasińskiego,

otrzymał w wielkim wyborze:

Welny, Fulary, Aksamity, Atlasy, Zefiry, Satynki, Kretony, Sarpinki Morozowa, Batysty, Piki, Perkale, Nansuki, Chiffony,
oraz Kołdry pikowe, Prześcieradła i Ręczniki kąpielowe.

Nadto posiada na składzie przyslane w komis:

Płótna i Bieliznę stołową bielone na trawie, z najlepszych Kostromskich i Jarosławskich fabryk, które sprzedaje po cenach fabrycznych.

TEATR WIELKI.

W Niedzielę, dnia 6 (18) Maja 1890 r.

PIĄTY WYSTĘP GOŚCINNY

LILLIPUTÓW,

po raz ostatni

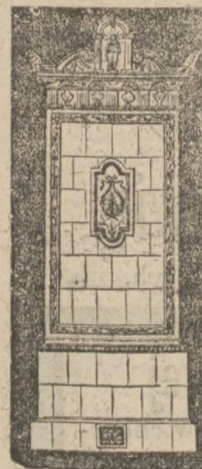
Wesele Karłów,

Wielka opereta w 4-ach aktach Hansa Grossa, muzyka Wiktora Holländer.

CENY ZWYKŁE.

Sprzedaż biletów odbywa się codziennie w Kasie Teatru Wielkiego. 912R

Majoliki Zagraniczne
w wielkim wyborze, po bardzo umiarkowa-
nych cenach. 692



Najtrwalsze Posadzki z Terrakoty (Met-
tłach) we wszystkich kolorach i deseniach,
do Kościołów, sklepów, kuchni, kurytarzy,
kapieli, balkonów itd. **PIECE** zagraniczne,
porcelanowe i majolikowe.
Kuchnie angielskie i Wanny kąpielowe.
Ozdobne okna malowane do kościołów.

Maxymilian Harczyk,
Warszawa, Krakowskie-Przedmieście № 7.
dawniej M. Cohn, Orla № 11.

Fabryczny Skład Angielskiej Majoliki

Warszawa, Graniczna 10.
w podwórzu,
otrzymał znaczny transport Wazonów, Ko-
szyczków, Doniczek, Zardinerek, Portierów
etc, w ogromnym wyborze i takowe
poleca po cenach fabrycznych

L. Silberlast.

Główny Reprezentant «Société Cere-
mique» w Hanley. 636

KOCHA

Magazyn Wiedeński, Miodowa 2,
poleca Palta i Garnitury letnie,
znane z kroju i elegancji, po
cenach niskich. 597

Przeciwko **Piegom**

Płyn lub Maść 718r
a również

Niezawodne Proszki na wszelkie

Bóle Głowy,

znajdują się w APTECE
Jego Ces. Król. Mości

F. Dziechcińskiego,
w Warszawie, Krak.-Przedmieście
№ 59, wprost Resursy Obywatelskiej.

DOM HANDLOWY

Ł. J. BORKOWSKI,

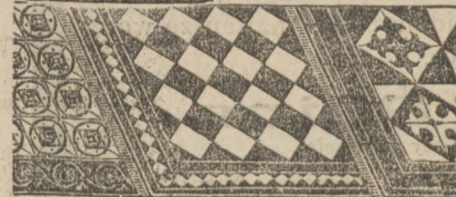
Dąbrowa Górnicza,

Kantor w Warszawie, Trębacka № 4,
(Telefonu № 640).

Wylączna sprzedaż węgla kamiennego z kopań

„JAN” i „FLORA.”

Polecają się: węgiel gruby, oraz gatunki węgla piukane, jako to: kostkowy,
orzechowy, groszkowy.
Sprzedaż węgla w mniejszych ilościach, poczynając od 5-ciu korcy z odstawa
do domów. 451



LEKARZ

Posada dla lekarza, z pensją rs. 150, w Za-
klikowie, gub. Lubelska. Wiadomość na miej-
scu.—Do Zawichosta stacją parowym,
następnie 19 wiorst koniemi. 630

Dyrekcja Dróg Żelaznych

Warszawsko-Wiedeńskiej i Warszawsko-Bydgoskiej

podaje do publicznej wiadomości poniżej zamieszczony i zatwierdzony przez JW. Inspektora Rządowego, na mocy rozporządzenia Ministerjum Dróg i Komunikacyj z dnia 29-go Października 1888-go r., Nr 12459 wykaz godzin, przeznaczonych do przyjmowania i wydawania towarów na stacjach dróg wzmiankowanych, jak również wyszczególnienie tych dni, w których ekspedycje towarowe zupełnie zamknięte, lub też do południa tylko czynne będą.

W Y K A Z

godzin, przeznaczonych do przyjmowania i wydawania towarów na stacjach dróg żelaznych Warszawsko-Wiedeńskiej i Warszawsko-Bydgoskiej, jak również wyszczególnienie tych dni, w których ekspedycje towarowe zupełnie zamknięte, lub też do południa tylko czynne będą:

I.

Dla towarów przewożonych pociągami osobowemi:

Na stacjach **Warszawa, Piotrków, Częstochowa, Aleksandrów, Sosnowice i Granica**, przyjmowanie i wydawanie towarów, przewożonych pociągami osobowemi, uskuteczniać się będzie codziennie, nie wyłączając dni galowych i świątecznych, od godziny 7-ej rano do 10-ej wieczorem, na pozostałych zaś stacjach, od godz. 8-ej rano do godziny 9-ej wieczorem.

UWAGA. Transport pośpieszny, przybyły **nocną porą**, pociągiem pocztowym, pasażerskim lub towarowo-osobowym, może być bezzwłocznie wydany odbierającemu, na skutek jego żądania, z warunkiem jednakże, ażeby odebrany towar nie później, niż w pół godziny po odejściu pociągu był usunięty ze stacji.

II.

Dla towarów, przewożonych pociągami towarowemi:

W dni powszednie przyjmowanie i wydawanie towarów, przewożonych pociągami towarowemi, odbywać się będzie:

a) na stacjach: **Warszawa, Piotrków i Częstochowa w lecie**, to jest od 1 (13) Kwietnia do 1 (13) Października przyjmowanie towarów od godziny 8-ej rano do 4-ej po południu, wydawanie zaś od godziny 8-ej rano do 5-ej po południu; w **zimie** towary przyjmowane będą od godziny 8-ej rano do 3-ej po południu, wydawane zaś od godziny 8-ej rano do 4-ej po południu;

b) na stacjach **Sosnowice, Aleksandrów i Granica**, przyjmowanie i wydawanie towarów **latem i zimą** będzie uskuteczniane od godziny 8-ej rano do 5-ej po południu;

c) na pozostałych stacjach, tak przyjmowanie, jakoteż i wydawanie towarów, będzie się uskuteczniać w **lecie** od godziny 7-ej rano do 12-ej w południe i od 2-ej po południu do 6-ej wieczorem; w **zimie** zaś od godziny 8-ej rano do 12-ej w południe i od 1-ej z południa do 5-ej wieczorem.

W dni świąteczne przyjmowanie i wydawanie towarów, przewożonych pociągami towarowemi, będzie się uskuteczniało zimą i latem na wszystkich stacjach od godziny 8-ej rano do 12-ej w południe; po godzinie 12-ej przyjmowanie i wydawanie pomienionych towarów nie jest **obowiązującym**.

Za dni świąteczne uważać należy:

- 1) Dni niedzielne.
- 2) 25 Grudnia (6 Stycznia) Trzech Króli (katol.).
- 3) 6 (18) Stycznia Trzech Króli (prawosł.).
- 4) 21 Stycznia (2 Lutego) Oczyszczenie N. Marji Panny (katol.).
- 5) 2 (14) Lutego Oczyszczenie N. Marji Panny (prawosł.).
- 6) 13 (25) Marca Zwiastowanie N. Marji Panny (katolickie).
- 7) 25 Marca (6 Kwietnia) Zwiastowanie N. Marji Panny (praw.).
- 8) Piątek i Sobota zapustne (st. st.).
- 9) Wielki Piątek i Wielka Sobota (katolickie).
- 10) Wielki Piątek i Wielka Sobota (prawosławne).
- 11) Drugi dzień Wielkiej Nocy (katolickie).
- 12) Drugi dzień Wielkiej Nocy (prawosł.).
- 13) Wniebowstąpienie Pańskie (katolickie).

- 14) Wniebowstąpienie Pańskie (prawosł.).
- 15) 26 Kwietnia (8 Maja) św. Stanisława (katolickie).
- 16) 9 (21) Maja św. Mikołaja (prawosł.).
- 17) Boże Ciało (katolickie).
- 18) Zesłanie św. Ducha (katol.).
- 19) Zesłanie św. Ducha (prawosł.).
- 20) 17 (29) Czerwca św. Apostołów Piotra i Pawła (katol.).
- 21) 29 Czerwca (11 Lipca) św. Apostołów Piotra i Pawła (praw.).
- 22) 6 (18) Sierpnia Przemienienie Pańskie (praw.).
- 23) 3 (15) Sierpnia Wniebowzięcie N. Marji Panny (katol.).
- 24) 15 (27) Sierpnia Wniebowzięcie N. Marji Panny (prawosł.).
- 25) 27 Sierpnia (8 Września) Narodzenie N. Marji Panny (katol.).
- 26) 8 (20) Września Narodzenie N. Marji Panny (prawosł.).
- 27) 29 Sierpnia (10 Września) Ścięcie św. Jana Chrzciciela (praw.).
- 28) 14 (26) Września Podwyższenie św. Krzyża (prawosł.).
- 29) 26 Września (8 Października) św. Jana Ewangelisty (praw.).
- 30) 20 Października (1 Listopada) Wszystkich Świętych (katol.).
- 31) 22 Października (3 Listopada) Świecenie obrazu N. Matki Boskiej Kazańskiej (prawosł.).
- 32) 21 Listopada (3 Grudnia) Ofiarowanie N. Marji Panny (prawosławne).
- 33) 26 Listopada (8 Grudnia) Niepokalane Poczęcie N. Marji Panny (katolickie).
- 34) 12 (24) Grudnia Wigilja Narodzenia Chrystusa Pana (katolickie).
- 35) 24 Grudnia (5 Stycznia) Wigilja Narodzenia Chrystusa Pana (prawosł.).
- 36) 14 (26) Grudnia Drugi dzień świąt Bożego Narodzenia (katolickie).
- 37) 26 Grudnia (7 Stycznia) Drugi dzień świąt Bożego Narodzenia (prawosławne).
- 38) 1 (13) Października Opieki N. Marji Panny (praw.).
- 39) 26 Lutego (10 Marca) **Urodziny Jego Cesarsko-Kr. Mości Najjaśniejszego ALEKSANDRA III ALEKSANDROWICZA.**
- 40) 2 (14) Marca **Wstąpienie na tron Jego Ces. Król. Mości Najjaśniejszego ALEKSANDRA III ALEKSANDROWICZA.**
- 41) 6 (18) Maja rocznica Urodzin **Jego Cesarskiej Wysokości Wielkiego Księcia Mikołaja Aleksandrowicza, Następcy Tronu.**
- 42) 15 (27) Maja **Rocznica św. Koronacji Ich C. K. Mości Najjaśniejszego ALEKSANDRA III ALEKSANDROWICZA i Najjaśniejszej MARJI TEODORÓWNY.**
- 43) 22 Lipca (3 Sierpnia) **Imieniny J. C. K. Mości Najjaśniejszej MARJI TEODORÓWNY.**
- 44) 30 Sierpnia (11 Września) **Imieniny J. C. K. Mości Najjaśniejszego ALEKSANDRA III ALEKSANDROWICZA.**
- 45) 14 (26) Listopada **Urodziny J. C. K. M. Najjaśniejszej MARJI TEODORÓWNY.**
- 46) 6 (18) Grudnia **Imieniny J. C. W. W. Ks. Mikołaja Aleksandrowicza, Następcy Tronu.**

III.

Wszystkie stacje nie przyjmują do wysłania i nie wydają z magazynów towarów, ekspedjowanych tak pociągami osobowemi, jako też towarowemi, w dni następujące:

- | | |
|---------------------------------|----------------------------------|
| 1) Nowy-Rok | } podług nowego i starego stylu. |
| 2) Pierwszy dzień Wielkiej Nocy | |
| 3) " " Św. Trójcy | |
| 4) " " Bożego Narodzenia | |

Prenumeratorem „Kurjera Warszawskiego” nabywać mogą po niższej cenie za nadesłaniem należności do Administracji „Kurjera Warszawskiego”, Plac Teatralny Nr. 9:

Balzac Honorjusz. Wybór powieści, tomów 9; zamiast rs. 8 k. 20 w Warszawie, tylko **rs. 5**, a z przesyłką pocztową zamiast rs. 9 kop. 60, tylko **rs. 6 kop. 40**.

Balucki Michał. Komplet powieści składający się z 8 iu tomów, p. t.: „Byłe wyżj” rs. 1 kop. 20. „Ostojnia stawka” k. 75. „Sabina” rs. 1 kop. 20. „O kawał ziemi” rs. 1 kop. 20. „Biały murzyn” rs. 1 kop. 20. „Za winy nie popelnione” rs. 1 kop. 20. *Komedje:* „Dom otwarty”, „Na łonie natury”, „Komedje z oświatą” rs. 1 kop. 20. „Pańskie dziady” rs. 1 kop. 20; razem zamiast rs. 9 kop. 15 w Warszawie, tylko za **rs. 5 kop. 50**, a z przesyłką pocztową **rs. 6 kop. 70**.

Greif-Harte. Nowelle, w przekładzie Willi Zyndram-Kościakowskiej, zamiast rs. 1 kop. 20 w Warszawie tylko **rs. 80**, a z przesyłką pocztową zamiast rs. 1 kop. 40 tylko **rs. 1**.

Hronikowski. Hipolit Boratyński, romans historyczny, zamiast rs. 1 k. 50 w Warszawie tylko **rs. 1**, a z przesyłką pocztową zamiast rs. 1 kop. 65 tylko **rs. 1 kop. 15**.

Byron. Don Juan, zamiast 2 tylko **rs. 1 kop. 50**, a z przesyłką pocztową zamiast rs. 2 kop. 25 tylko **rs. 1 kop. 75**.

— Dwaj Foskarowie i Marino Faliero, zamiast rs. 1 tylko **kop. 75**, a z przesyłką pocztową zamiast rs. 1 kop. 15 tylko **kop. 90**.

Calderon. Dramata zamiast rs. 2 tylko **rs. 1 kop. 50**, a z przesyłką pocztową zamiast rs. 2 k. 20 tylko **rs. 1 kop. 70**.

Dickens. Dawid Copperfield. Romans, zamiast rs. 2 k. 35 tylko **rs. 1 kop. 55**, a z przesyłką pocztową zamiast rs. 2 k. 65 tylko **rs. 1 kop. 85**.

Dyakowski. Djarjusz wiedeńskiej okazji z ilustracjami Kossaka, zamiast rs. 1 k. 50 tylko **rs. 1**, a z przesyłką pocztową zamiast rs. 1 k. 65 tylko **rs. 1 kop. 15**.

Dzieje literatury powszechnej z ilustracjami, tom pierwszy (str. 870). Literatura starożytna opracowana przez J. A. Święckiego, T. Krasnosielskiego, J. Radlińskiego, K. Kaszowskiego, i F. Ługowskiego, zamiast rs. 3 tylko **rs. 2 kop. 25**, a z przesyłką pocztową zamiast rs. 3 k. 28 tylko **rs. 2 kop. 50**.

— Tom drugi (str. 1177 w dwóch częściach z ilustracjami). *Dzieje literatury średniowiecznej* opracowane przez J. Radlińskiego, E. Grabowskiego, J. A. Święckiego i B. Grabowskiego zamiast rs. 4 w Warszawie tylko **rs. 3**, z przesyłką pocztową zamiast rs. 4 k. 50 tylko **rs. 3 kop. 50**.

Gomulicki Wiktor. Przy słońcu i przy gwie. Szkice z Warszawy z ilustracjami Witkiewicza, Zeydla i Zamara zamiast rs. 1 kop. 50 w Warszawie tylko **rs. 1**, a z przesyłką pocztową zamiast rs. 1 k. 65 tylko **rs. 1 kop. 15**.

Górnicki Łukasz. Dzieła wszystkie tomów 3 zamiast rs. 3 w Warszawie tylko **rs. 1 kop. 90**, z przesyłką pocztową zamiast rs. 3 k. 45 tylko **rs. 2 kop. 35**.

Jeź Teodor Tomasz. „Dachijsczyzna” powieść, zamiast rs. 1 kop. 20 w Warszawie tylko **kop. 30**, a z przesyłką pocztową zamiast rs. 1 k. 35 tylko **kop. 95**.

— Rotulowice, zamiast rs. 1 kop. 50 w Warszawie tylko **rs. 1**, a z przesyłką pocztową zamiast rs. 1 kop. 65 tylko **rs. 1 kop. 15**.

Kirszrot-Prawnicki J. „Towarzystwo Kredytowe Ziemskie w Królestwie Polskiem i Kredyt Rolny”, zamiast rs. 3 k. 50 w Warszawie tylko **rs. 2**, a z przesyłką pocztową **rs. 2 kop. 20**.

Korzeniowski Józef. Komplet powieści, składający się z 7-iu tomów, p. t.: „Kalkolacja” k. 75. „Spekulant” k. 75. „Wędrowki Oryginały” kop. 75. „Nowe Wędrowki Oryginały” w dwóch tomach rs. 1 kop. 20. „Emeryt” rs. 1 k. 20. „Garbaty” rs. 1; zamiast rs. 5 k. 95 w Warszawie tylko za **rs. 3 kop. 60**, a z przesyłką na prowincję i do Cesarstwa zamiast rs. 6 k. 85 tylko za **rs. 4 kop. 10**.

Kraszewski J. I. Wybór Pism. *Oddział I.* Powieści Sileskie, poprzedzone wstępem krytycznym Kaz. Kaszowskiego: Ułana, Budnik, Ostap Bendarczuk, Jajyna, Ładawa Pieczara, Jermoła (str. 606) zamiast rs. 1 k. 50 w Warszawie tylko **rs. 1**, a z przesyłką pocztową zamiast rs. 1 k. 65 tylko **rs. 1 kop. 15**.

— *Oddział II.* Powieści szlacheckie, poprzedzone wstępem krytycznym Piotra Chmielowskiego: Ostatni z Sierżantów i Dwa światy (str. 532) zamiast rs. 1 kop. 50 w Warszawie tylko **rs. 1**, a z przesyłką pocztową zamiast rs. 1 k. 65 tylko **rs. 1 kop. 15**.

— *Oddział III.* Powieści społeczne: Boża czeladka i Szajona ze wstępem krytycznym Piotra Chmielowskiego; zamiast rs. 1 kop. 50 w Warszawie tylko **rs. 1**, a z przesyłką pocztową zamiast rs. 1 kop. 65 tylko **rs. 1 kop. 15**.

— *Oddział IV.* Powieści z dziejów rzymskich, poprzedzone wstępem krytycznym Tadeusza Korzonka: Caprea i Roma — Rzym za Nerona, zamiast rs. 1 k. 50 w Warszawie tylko **rs. 1**, a z przesyłką pocztową zamiast rs. 1 k. 65 tylko **rs. 1 kop. 15**.

— *Oddział V.* Powieści z czasów Sasieli, poprzedzone wstępem krytycznym Piotra Chmielowskiego: Hrabina Cosel—Brühl—Z siedmioletniej wojny (str. 43) zamiast rs. 2 w Warszawie tylko **rs. 1 k. 33**, a z przesyłką pocztową zamiast rs. 2 kop. 80 tylko **rs. 1 kop. 65**.

— Grzechy Heimańskie z ilustracjami Kossaka zamiast rs. 2 kop. 50 w Warszawie tylko **rs. 2**, a z przesyłką pocztową zamiast rs. 2 kop. 95 tylko **rs. 2 kop. 45**.

— Kunigas, z ilustracjami Andriollego, zamiast rs. 2 w Warszawie tylko **rs. 1 kop. 50**, a z przesyłką pocztową zamiast rs. 2 kop. 40 tylko **rs. 1 kop. 90**.

Krakowski N. Wykład buchalterji podwójnej w 4-ch częściach, zamiast rs. 2 k. 95 w Warszawie tylko **rs. 2 kop. 25**, z przesyłką pocztową zamiast rs. 3 kop. 55 tylko **rs. 2 kop. 85**.

Kremer Józef. Zupelne wydanie dzieł w 12-tu dużych tomach, wielu ilustracjami zdobnych, zamiast rs. 12 w Warszawie tylko **rs. 7**, a z przesyłką pocztową zamiast rs. 14 tylko **rs. 9**.

Leopardi. Wybór pism wierszem i prozą w Warszawie zamiast rs. 1 tylko **kop. 75**, a z przesyłką pocztową zamiast rs. 1 kop. 15 tylko **kop. 90**.

Naruszewicz A. S. Wybór poezji, tom 1; zamiast rs. 1 tylko **kop. 75**, z przesyłką pocztową **kop. 90**.

Orzeszkowa Eliza. Zbiorowe wydanie dzieł, w Warszawie zamiast po rublu **po 65 kop.**, a na prowincji z przesyłką pocztową zamiast po **rs. 1 kop. 15** po **85 kop.** za tom. Dotychczas w taniem zbiorowem wydaniu dzieł Elizy Orzeszkowej wyszło tomów 47, które nabywać można dowolnie, bądź pojedynczemi tomami, bądź po kilka tomów razem, lub też serjami po 12 tomów za rs. 7 kop. 80 w Warszawie, a rs. 9 kop. 60 z przesyłką pocztową na prowincję. Nabywający od razu 24 tomy lub więcej

jezecz większe mają ustępstwo, bo płacą tylko rs. 15 w Warszawie, a z przesyłką pocztową rs. 18 kop. 19 za 36 tomów zaś rs. 21 kop. 60 w Warszawie, a z przesyłką pocztową rs. 27; za 48 tomów rs. 28 k. 80 w Warszawie, a 36 rs. z przesyłką na prowincję. **Tanie zbiorowe wydanie dzieł Orzeszkowej** zawiera następujące prace tej znakomitej autorki: „Ostatnia miłość” t. 1.—„Z życia realisty” t. 1.—„W klatce” t. 1.—„Na prowincji” t. 2.—„Pamiętnik Wacławy” t. 4.—„Pan Graba” t. 3.—„Cnotliwi” t. 1.—„Wesoła teoria i smutna praktyka” t. 1.—„Na dnie sumienia” t. 4.—„Marta” t. 1.—„Eli Makower” t. 3.—„Rodzina Brochwiczów” t. 2.—„Pompalińscy” t. 2.—„Marja” t. 1.—„Meir Ezofowicz” t. 2.—„Sylwek Omentarnik” t. 1.—„Zygmunt Ławicz i jego koledzy” t. 1.—„Niziny z ilustracjami E. M. Andriollego, t. 1.—„Dziurduwowie” z ilustracjami E. M. Andriollego, t. 1.—„Nowelle: „Z pożozi”, „Za doliną róż”, „Echo”, „Sen Abarysa”, „Pokocioło się i dam nogę” t. 1.—„Stare obrazki: „Turia”, „Hasło”, „Asylum”, „Legenda”, „Nieśmiertelny”, „Mysz morskie”, „Kassandra”, „Perla szczęścia”, „Z greckich podań” t. 1.—„O kobiecie („O kobiecie polskiej”, „O kobiecie indyjskiej”, „Listy o kobietach”) t. 1.—„Kilka słów o kobietach” t. 1.—„Patriotyzm i kosmopolityzm. Studium społeczne, t. 1.—„Cham” t. 1.—„Nad Niemnem”, t. 3.—„Nowelle i obrazki z różnych sfer, tomów 5, które mieszczą: Tom I: „Początek powieści”, „Rozstajne drogi”, „Syn stolara”, „Obrazek z lat głodowych”, „Szara dola”.—Tom II: „Stracony”, „Dziwak”, „Pani Luiza”.—Tom III: „Sielanka nie różowa”, „Daj kwiatek”, „Zefirek”, „Złota nitka”.—Tom IV: „Juljanka”, „Czternasta część”, „Silyn Samson”.—Tom V: „Milord”, „W imia”, „Baska mydlana”.

Rzewuski Henryk hr. Powieści historyczne, osnute na tle dziejów ojczystych: „Rycerz Lizdejk” **rs. 1 kop. 10**.—„Zamek Krakowski” **rs. 1 kop. 35**.—„Adam Smigielski” **kop. 75**.—„Zaporożec” **rs. 1 kop. 10**.—„Pamiętki starego szlachcica litewskiego” **rs. 1 kop. 15**.—„Listopad” **rs. 1 kop. 35**; razem zamiast rs. 6 kop. 65 tylko **rs. 4 kop. 45**, z przesyłką pocztową **rs. 5 kop. 45**.

Sofokles. Tragedje, w Warszawie zamiast rs. 1 kop. 80 tylko **rs. 1 kop. 20**, a z przesyłką pocztową zamiast rs. 2 tylko **rs. 1 kop. 40**.

Szymanowski Wacław. Poezje i dramata w 5-iu tomach, zamiast rs. 6 w Warszawie tylko **rs. 3**, a z przesyłką pocztową zamiast **rs. 6 kop. 60** tylko **rs. 3 kop. 60**.

Terencjusz. Komedje; w Warszawie zamiast kop. 60 tylko **kop. 40**, a z przesyłką pocztową zamiast kop. 75 tylko **kop. 55**.

Taine. Francja przed rewolucją; w Warszawie zamiast rs. 1 kop. 25 tylko **kop. 95**, a z przesyłką pocztową zamiast rs. 1 kop. 45 tylko **rs. 1 kop. 15**.

Werner. Kwiat szczęścia, powieść; w Warszawie zamiast kop. 85 tylko **kop. 60**, a z przesyłką pocztową zamiast rs. 1 tylko **kop. 75**.

Wołowski Michał. Jasne i ciemne obrazki; w Warszawie zamiast rs. 1 tylko **kop. 75**, a z przesyłką pocztową z miast rs. 1 kop. 15 tylko **kop. 90**.

Zalewski Kazimierz. Nasi zięciowie; w Warszawie zamiast rs. 1 tylko **kop. 65**, a z przesyłką pocztową z miast rs. 1 kop. 15 tylko **kop. 80**.




Pierwsza Łódzka Fabryka Welocypedów Józefa Weikerta
 w Łodzi, poleca: „**BICYKLE** od rs. 100, **ROWERY** od rs. 150.”
 Agent **Józef Hartmansgruber**, Niecała № 8, mieszk. 20.
 Wszelkie **pierwsze nagrody na wyścigach** w Warszawie i Łodzi, zdobyto na moich maszynach. 670r

W Środe, 14-go Maja, przed wieczorem, zgubiony został
Pugilares skórzany
 z czerwonej skóry, w którym znajdowało się 196 rs., oraz **Weksle i rachunki**. Uprzedzamy znalazcę raczy odnieść: Franciszkańska № 8, mieszkania 43, do p. S. Sobol, za wy nagrodzeniem. 899R

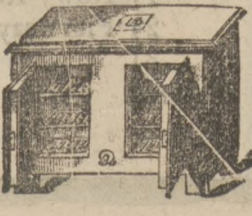
MAGASIN FRANÇAIS,
 róg Krakowskiego-Przedmieścia i ulicy Trębackiej (Stara Poczta), poleca Szanownej Publiczności wielki wybór
UBIORÓW męzkich i dzieciennych na sezon wiosenny i letni.
 po cenach niskich stałych. 790R

Zakład Lecznicy Teplitz-Schönau
 w Czechach; od kilkuset lat znane i **wslawione, gorące termy alkaliczno-solankowe** (29,5—39° R.). — **Kuracja bez przerwy przez cały rok.**
 Specjalne zastosowanie z pewnym skutkiem przeciw: podagrze, reumatyzmowi, paraliżowi, newralgji i innym chorobom nerwowym; ze świetnym rezultatem przy chorobach spowodowanych ranami od strzału i rozcięcia, po złamaniu kości, przy zeszywnieniu kości i skrzywieniach.
 Wszelkich objaśnień udzielają i przyjmują zamówienia na mieszkania: dla Teplitz Zarząd Kąpielowy w Teplitz, dla Schönau Urząd Burmistrzowski w Schönau. 642R

Mam honor zawiadomić Szanowną Publiczność, że moje renomowane
FABRYKI PARASOLI I PLUSZU,
 nagrodzone medalami na wystawach w Moskwie i Rydze, obecnie przy ulicy **Nalowej** № 15 istnieją, polecam łaskawym jej względem wielki wybór **Parasolek** damskich najnowszej mody, oraz dzieciennych w najlepszych gatunkach, za bardzo przystępne ceny, tudzież znaczny zapas **Pluszu** wełnianego, na okrycia damskie, w najpiękniejszych deseniach i najlepszych gatunkach, po cenach bardzo przystępnych. 607
L. Szyldkret.



Najnowszy system HAMAKÓW
 składanych, ulepszonych, po rs. 12 sztuka, poleca Warszawska fabryka lodowni pokojowych, Piękna № 30. 658



ANGIELSKIE LAKIERY
 prędko schnące i nadzwyczaj trwałe,
Fabryki S. KINGA w Petersburgu,
 we wszystkich gatunkach,
 otrzymał na skład i poleca
DOM HANDLOWY
LEOPOLDA MEYER
 w Warszawie, Zielna 26. 887R

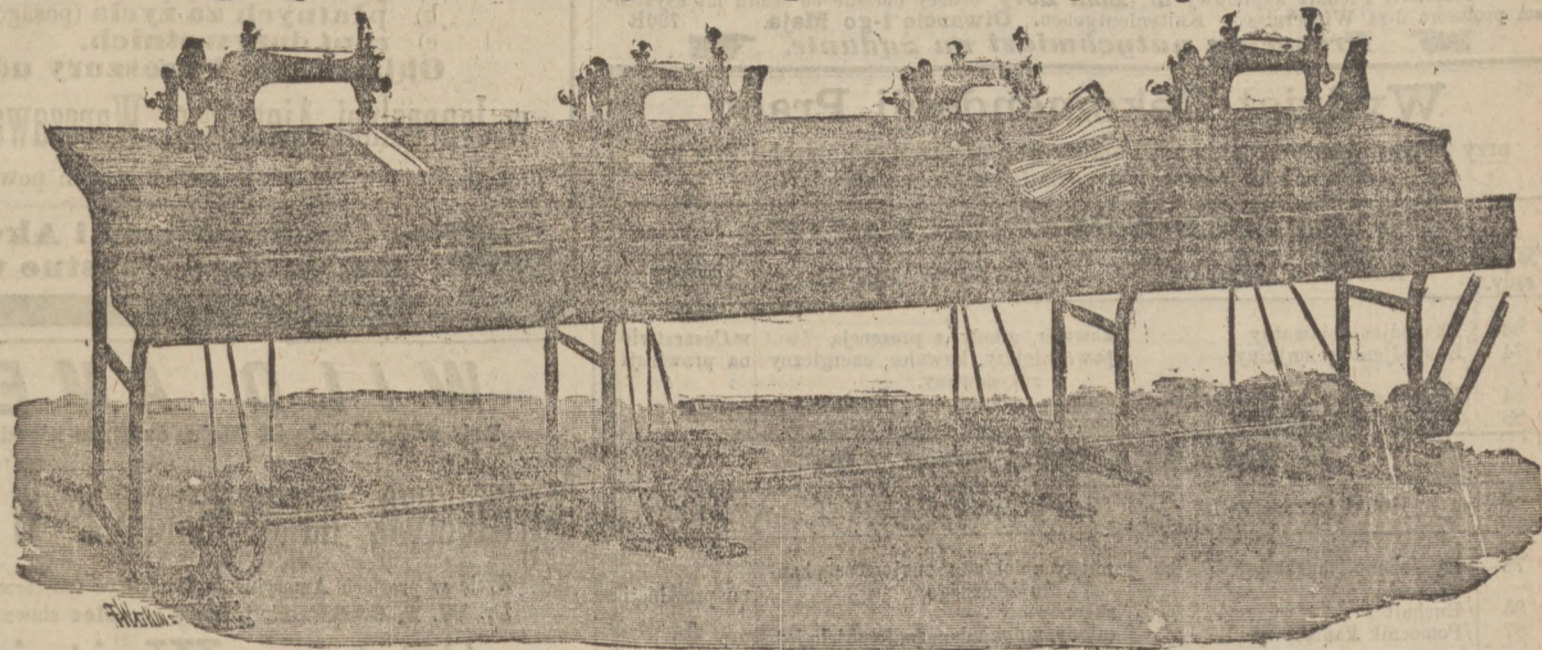
Oryginalne Singera Maszyny do szycia,

G. NEIDLINGER, Warszawa, Mazowiecka Nr 11.

dostarcza specjalne maszyny do szycia do fabrykacji:

904R

Bielizny i trykotów,
Dziurek (do guzików),
Gorsetów,
Portfeli,
Siodlarskich robót,
Podeszew filcowych,
Worków do zboża itp.
Nieprzemakalnych



pokryć i pasów z płótna żaglowego, z przyrządami do pędzenia parą i bez takowych.

Woda Mineralna Naturalna
PRZECZYSZCZAJĄCA, ŹRÓDŁA

FRANCISZKA JÓZEFA w Budapeszcie.

Według zdania powag medycznych, działa rzeczywiście skutecznie, łagodnie i bez wszelkich złych następstw.
Poleca się jako woda przeczyszczająca, nie zawierająca w swoim składzie szkodliwych dla zdrowia części.—Dostać jej można wszędzie.—Dla normalnego użycia wystarcza lampka od wina dziennie.
Działa pewnie, skutecznie i łagodnie przy obstrukcji i jej następstwach, zatłuszczeniu wątroby, katarach żołądka i kiszek, hemoroidach i cierpieniach kobiecych.

DYREKCJA W BUDAPESZCIE

Orzeczenie lekarskie o Wodzie gorzkiej Franciszka Józefa:

D-ra Sommera, Naczelnego Lekarza Szpitala Wolskiego w Warszawie
Woda źródła Franciszka Józefa, użyta w odpowiedniej dawce względnie do celu jaki za-
mierza się osiągnąć, działa skutecznie w razach gdzie zachodzą wskazania do usunięcia za-
łogłości z przewodu pokarmowego, podziałania na regulowanie czynności, b'on służowych
żołądka, kiszek i dróg moczowych, ułatwiania krwi obieg w organizmie utrudnionego
przez zaburzenia chorobne tak w organach klatki piersiowej jak brzusznej jamy zacho-
dzące.

D-ra Jós, Rose w Warszawie: „Wodę ze źródła Franciszka Józefa przepisuję
często, jako środek zlekka a niezawodnie działający.”

D-ra Józ. Stummer w Warszawie: „Wodę gorzką Franciszka Józefa w prak-
tyce używam bardzo często jako środek łagodnie czyszczący, z niezawodnym
skutkiem.”

D-ra Władysława Kryże w Warszawie: „Wody gorzkiej ze źródła Fran-
ciszka Józefa, jako środka czyszczącego używam szczególnie przy potrzebie użycia
jej przez czas dłuższy.”

Skład główny w aptekach PP.: Heinricha, H. Kucharzewskiego, Sukc.
K. Lilpola & E. Treutlera, Ziemińskiego w Warszawie.—Prospekta gratis. 884R

JAWORZE na Szlązku austr. (Ernsdorf).

Zakład hydropatyczny i żętyczny.—Uzdrowisko klimatyczne.—Leczenie elek-
trycznością, masaży, mleko.

Sezon od 1 Maja do 30 Września.—Lekarz Dr. Edm. Kowalski.

Poczta, telegraf, stacja kolei żelaznej.

Wyjaśnienia i broszury przesyła Inspekcja Zakładu. 488R

NOWE-MIASTO NAD PILICĄ.

Na żądanie wielu osób zaszczycających mnie swoim zaufaniem, mam zaszczyt
podać do wiadomości, iż

Zakład mój Restauracyjny z Grójca,

przeniosłem i urządziłem z całą starannością w Zakładzie W. D-ra Bielińskiego.
Z uszanowaniem

E. Lindauer.

ERYWANSKA Nr 6.

Sprzedaż komissowo-detaliczna (na butelki)
Win, Koniaków, Likierów i t. p., oraz Cygar
Hawańskich,

z pierwszorzędnych domów reprezentowanych przez p. K. Dobięckiego:
Schroder & de Constans w Bordeaux,—Moët & Chandon w Epéray,—
Rochers Frères w St. André,—A. J. Reynvaan w Amsterdamie i t. p.

Wina odleżałe gwarantowanej czystości.—Wybór wielki.

Ceny umiarkowane.—Cennik na żądanie. 456R



Specjalna Fabryka Wózków
dziecinnych i Welocypedów

E. HERZMAN, ul. Kaliksta Nr 15,

obok Klubu Cyklistów, poleca na sezon bieżący:

WELOCYPEDY angielskie i krajowe, po cenach znacznie niższych, a mia-
nowicie: BICYKLES oryginalne angielskie od rs. 70 do 180.

ROWERY całe na gałkowych łożyskach, od rs. 130 do rs. 220.

za gotówkę lub w ratach miesięcznych po rs. 10.

Nauka jazdy udziela się kupującym takowe bezpłatnie. Welocypedy dziecin-
ne dwu i trzy kołowe z kołami zвычайnymi lub też gumowymi, od rs. 5 do rs. 50.

Wózki dla chorych od rs. 25 do rs. 60.

Wózki dziecinne od rs. 6 do rs. 50.

891R

KAPIELE REINERZ

na Szlązku, klimatyczna, lesista miejscowość kuracyjna, 568 metr. nad powierz-
chnią morza, posiada trzy źródła wody żelazistej, szczawy alkalicznej; kąpiele
mineralne i błotne, tusze, znakomity zakład kuracyjny żętyczny i mleczny.

Kąpiele powyższe zalecają w chorobach oddechowych, kanałów pokarmo-
wych i chorobach umiejscowionych.—Prospekty bezpłatnie. 476R

Skład przyborów fotograficznych

T. JOCHIM i S-ka w Petersburgu,

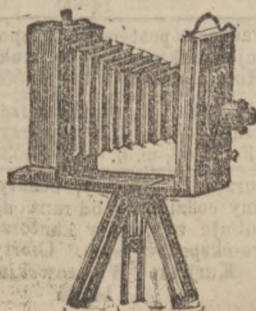
Nr 4, Małaja Morskaja № 4.

Główni reprezentanci na całą Rosję:

Zakładów „Britania Works Cy.” w Londynie, wy-
rabiających znane suche tafelki „Ilford” chloro-srebrne ta-
felki „Alfa” dla diapozytyw i latarni magicznych, oraz
czule bromowo-chloro-srebrne Papiery do bezpośredniego
wprost powiększania, jak niemniej reprezentanci główni
na całą Rosję, OBIEKTYWÓW fabryki Berogi
w Paryżu, niestępujących w dobroci lepszym angielskim,
przy stosunkowo znacznie tańszej cenie.

Posiadają zawsze na składzie wielki wybór wszelkich
innych przyborów fotograficznych.

Cennik ilustrowany kompletny dopiero co wyszły, za
nadesłaniem 40 kop. (markami poczt.), wysyła się na każde
żądanie. 581r



Wiedeń — „Hôtel Metropole” — Wiedeń.

Wien, Ringstrasse Franz-Josefs-Quai, Wien.

725r

Wielki pierwszorządny Hotel.

300 pokoiów i salonów (od 1 zlr. wżwyż), Winda osobowa, Czytelnia wszelkich dzienników a także „Kurjera Warszawskiego”. Wspaniały dziedziniec oszkłony. Kąpiele Dunajowe i biuro telegrafów w hotelu. Stacja tramwajów przed hotelem; omnibus hotelowy na dworcach kolejowych.—Przy dłuższym pobycie w Hotelu, **zniżone ceny.**—Dyrektor, **L. Speiser.**

Zakład Wodoleczniczy Sulz pod Kaltenleutgeben, w bliskości Wiednia.

Właściciel i lekarz kąpielowy **dr. Emil Lövy**, będący obecnie od ośmiu lat asystentem profesora d-ra Winterniss w Kaltenleutgeben. **Otwarcie 1-go Maja.** 736R

Prospekty natychmiast na żądanie.

Wydział Rekomendacji Pracy

przy Towarzystwie Wzajemnej Pomocy Subjektów Handlowych i Przemysłowych m. Warszawy, posiada wakujące posady:

W DZIALE EKSPEDYCYJNYM:

| Nr posady. | RODZAJ ZAJĘCIA | GŁÓWNE WARUNKI | GDZIE |
|------------|-----------------------------|---|--------------|
| 66 | Ekspedjent bławatny | kawaler, młody, z prezencją | w Cesarstwie |
| 74 | Ekspedjent kolonialny | poważniejszy, kawaler, energiczny i rutynowany. | na prowincji |
| 84 | Dysponent do sklepu spożyw. | żonaty, rutynowany sprzedawca | " |
| 86 | Ekspedjent kolonialny | kawaler, młody, rutynowany. | " |

W DZIALE BIUROWYM:

| Nr posady | RODZAJ ZAJĘCIA | GŁÓWNE WARUNKI | GDZIE |
|-----------|-----------------------|--|--------------|
| 78 | Dysponent i buchalter | młody, z dokładną znajomością handlu żelaznego | na prowincji |
| 85 | Buchalter | rutynowany | " |
| 87 | Pomocnik kantorowy | młody, z dokładną znajomością jęz. ruskiego i niemieckiego | w Warszawie |
| 88 | Pomocnik kantorowy | młody, energiczny i b. pracowity | " |

Na wyż wymienione posady nie ma kandydatów pomiędzy Członkami naszego Towarzystwa, którzy złożyli już u nas swoje deklaracje o poszukiwaniu pracy.
UWAGA. Wydział Rekomendacji co każdą niedzielę, w niniejszem piśmie dawać będzie ogłoszenia o wakujących posadach. 920r



Bicycle od rs. 100, Rowery angl. od rs. 150, Tricycle angl. od rs. 150, Welocypedy dziecinne, Przybory do Welocypedów, Wyżymaczki „Empire,” Widelce, Nożyce angielskie do strzyżenia owiec i narzędzia ogrodnicze, polecają **J. Hilknier & S-ka,**

w ratach tyg. 50 k. Warszawa, **Krakowskie-Przedmieście 5** (róg Berga).—Poszukują się Agenci.—Cenniki gratis i franco.—**J. Hilknier & S-ka.**



w ratach tyg. po rs. 5.

Nauka i wychowanie.

Angielska Najlepsza Metoda dla samouków Az wymową, kop. 75.—Najlepsza metoda do nauczania się języka niemieckiego w 3-ch miesiącach bez nauczyciela, przez Reussnera. Kurs niższy kop. 60, kurs wyższy rs. 2, zeszytami po kop. 12. Skład w księgarni Gebethnera i Wolffa. 9775

Adres pierwszorzędnego biura nauczycielskiego A. Zaleski, Mazowiecka 16, rekomenduje nauczycieli, nauczycielki, bony. 13r

Adres: francuzki i niemki z doskonałą krawieczyzną są do umieszczenia zaraz. Biuro nauczycielskie Jasińskiej, Berga 6. 14471

Adres: Niemki z muzyką, do umieszczenia zaraz. Biuro nauczycielskie Jasińskiej, Berga 6. 1437r

Bez wynagrodzenia. Nauczycielka z patentem petersburskiego okręgu, poszukuje miejsca na lato. Gruntownie ruski, francuzki, niemiecki, matematykę. Oferty lit. N. S. Biuro ogłoszeń, Senatorska 26. 1431r

Konwersacja zbiorowa francuzka, niemiecka rs. 2 miesięcznie. Angielska. Miódowa 8, ofcyzna 25. 10766

Nauczycielka robót Ligęza, życzy na czas wakacji wyjechać do miasteczka lub na wieś, uczyć kroju, szycia sukien, bielizny i znaczenia. Hoża 10. 14560

Nauczycielka z wyższym patentem poszukuje lekcji na wsi przez wakacje. Oferty w kantorze Kurjera B. g. D. 14355

Niemieckiego języka udziela Reussner autor najnowszej metody. Ul. Świętokrzyska 29. 7163

Oficer H. Kunicki przygotowuje do egzaminów na uzyskanie praw wolnowstępujących i do korpusu kadetów. Kruca 12. 12530

Potrzebna francuzka do konwersacji, ze znajomością małą polskiego. Oferty post-restante „Michel.” 14341

Potrzebny student, do udzielania początków chłopcykowi za obiad i małą dopłatę. Ulica Przemysłowa 31, u właściciela domu. 14348

Szkoła prywatna mężka O. Friedberga, Twarda 18. Zapis uczniów codziennie. 13720

Student politechniki w Rydze, polak, życzy sobie na czas wakacji przyjąć lekcje w domu polskim. Znajomość niemieckiego kompletna, może podjąć się przygotowania do „Vorschuli.” Łaskawe oferty w kantorze Kurjera sub J. P. Ryga. 14645

Student gruntownie posiadający matematykę, udziela lekcji. Sliśka 11. Adres uprasza zostawić ustróża. 14380

Student uniwersytetu poszukuje miejsca na Świecie na cały rok, w charakterze nauczyciela domowego. Oferty proszę adresować: H. Obutelewicz w Wawrze, przez Pragę. 14554

Student uniwersytetu daje lekcje języka ruskiego. Hoża 13, m. 20. 1432r

Uczeń VI-ej klasy szkoły realnej, po ukończeniu takowej, poszukuje korepetycji przez wakacje na wieś. Oferty kantor Kurjera M. C. C. 14356

Uczennica konserwatorjum za lekcje muzyki pragnie wyjechać na wieś. Krakowskie-Przedmieście 40, m. 25. 14508

Posady i prace.

Bona francuzka, świeżo przybyła z Paryża, z szyciem, jest do umieszczenia. Zgoda 6, mieszkania 8. 12944

Do zakładu introligatorskiego potrzebni chłopcy dobrej kondyty. Ulica Aleksandra 17. 14147

Do geometry przysięgłego potrzebny jest pomocnik obznajmiony z robotą polową i wykończaniem planów, z płacą miesięczną rs. 25. Blizsza wiadomość u właściciela domu przy ulicy Wołyńskiej 11. 14578

Francuzka mała potrzebna jest na letnie miesiące do konwersacji z małą 10-letnią panią. Wiadomość: Nowy-Swiat 16, mieszk. 27. 14218

Francuz mówiący po rusku, znający niemiecki, angielski, buchalterję i korespondencję handlową, szuka zatrudnienia. Adres zostawić: Krakowskie-Przedmieście 56. 14105

Fotograf zdolny, obznajmiony z całą branżą fotograficzną, kawaler, poszukuje miejsca zaraz. Adres: Dietrich, fotograf w Łodzi, albo Laskowska, Elekoralna 13, w Warszawie. 14555

Gospodarz prowadzący postępowe gospodarstwa, potrzebuje praktykanta do nauki z kaucją 3,000 rs. Hoża 5, m. 18. 14558

Inteligentna młoda osoba poszukuje miejsca do sprzedaży, zarządu domu lub towarzystwa. Wiadomość: Freta 48, m. 6. 14536

Młody człowiek, urzędnik etatowy, żonaty, mając czas wolny codziennie od rana do 7-ej wieczór, poszukuje zajęcia w kantorze komisowo-handlowo-ekspedycyjnym. Oferty proszę składać w Kurjerze Warszawskim „A. B. S. M.” 14104

Kasjer potrzebny jest do znacznego interesu fabrycznego, który mógłby włożyć rs. 12,000 kapitału. Kapitał spiaczony będzie w ciągu lat trzech w ratach, z fundusów pewnych, znajdujących się w rękach kasjera. Pensja roczna rs. 750 i 12% od kapitału. Oferty w kantorze Kurjera pod lit. B. B. 14551

Młoda francuzka poszukuje konwersacji i zajęcia w domach prywatnych. Oferty do Kurjera Warsz. pod „Janina.” 14580

Miejsca inkasenta, magazyniera lub jakiegokolwiek innego poszukuje młody człowiek z wykształceniem gimnazjalnem, mogący dać gwarancję. Topiel 6, m. 7. 13993

Majster garbarski potrzebny do Rosji, znający dobrze wyrób skór podszewkowych, juchtowych, koniny na sposób hamburski i saków udoskonaleń. Wymagane są świadectwa. Widok 20, m. 3. 14344

Niemka z krawieczyzną i dobrmi świadectwami poszukuje miejsca. Szkolna 10, mieszk. 3. 14431

Osoba młoda, znająca się na krawieczyźnie i gospodarstwie domowym, poszukuje miejsca na wyjazd. Adresa proszę składać w Kurjerze Warsz. pod lit. B. B. 14274

Osoba młoda, inteligentna, poszukuje miejsca do zarządu domem w Warszawie lub na wyjazd. Oferty: kiosk, Żórawia. 1428r

Potrzebna zdolna prasowaczka do koszuli i drobiazgów. Leszno 21. 14484

Potrzebne są panny zdadne do staników i spódnic na wyjazd. Wiadomość: Piekarska 14, u rządy domu. 14367

Panny zdolne do krawieczyzny potrzebne są zaraz. Mazowiecka 8, sklep „Marie.” 14978

Potrzebny od 1-go lipca na wieś kamerdyner, kawaler, w średnim wieku, znający dobrze służbę i mogący przedstawić świadectwa z większych domów. Wiadomość: portjer, hotel Brühlowski. 13932

Potrzebna panna do bielizny umiejąca szyc na maszynie. Żórawia 1, m. 14. 14504

Panny do staników potrzebne są zaraz do pracowni M. Rudzik, Chłodna 28, mieszkania 6. 14500

Panny zdadne do staników i spódnic potrzebne zaraz do magazynu Bogusławskiego, Zabia 4. 14499

Przyjmują się panny do nauki szycia rękawiczek jedwabnych. Robota stała i korzystna. Tamże potrzebne są szpalarki. Wiadomość: Muranowska 26. 13269

Potrzebna natychmiast osoba znająca dokładnie krój i krawieczyznę. Chłodna 37, mieszk. 2. 14419

Potrzebny jest uczeń do zakładu nożowniczego. Nowy-Swiat 66. 14474

Potrzebne panny do wykończania poróżnionych do nauki na maszynie. Nowy-Swiat 66, mieszk. 21. 14537

Potrzebny chłopiec umiejący czytać i wypisać po polsku i rusku. Oferty składaj w Kurjerze J. S. 14530

Potrzebne są panny zdadne i podręczne do sukien Kruca 3, m. 1. 14524

Panny do pończoch, maszynistki potrzebne za dobrem wynagrodzeniem. Marszałkowska 113, m. 6. 14515

Potrzebna bona francuzka i doskonała krawieczka od 1-go czerwca. Graniczna 2, mieszkania 9. 14567

Potrzebna osoba do bielizny i krawieczyzny, tamże wózek do sprzedania. Komitetowa 3, mieszkania 2. 14575

Potrzebni agenci do sprzedaży nowego artykułu. Wiadomość: Adolf Heyman, Leszno 53. 1436r

Panny podręczne potrzebne są do pracowni sukien. Aleja Jerozolimska 41, mieszkania 8. 1430r

Potrzebne są panny do kwiatów i uzdolnione do dziecinnych ubrań. Adres: Plac Krasińskich 2, Heitler. 14168

Potrzebne podręczne do krawieczyzny i zdolna maszynistka do bielizny zaraz. Ulica Żórawia 1, m. 12. 14903

Potrzebny jest technik obznajmiony z prowadzeniem krochmalni kartoflanej parowej. Zgłaszać się piśmiennie: Szczuczyn (kom. gub.) M. Obiedziński. 14205

Potrzebne panny do sukien. Widok 14, m. 1. 1393r

Panny uzdolnione, podręczne i maszynistki, potrzebne są zaraz do bielizny damskiej i do drobiazgów. Zgoda 6, mieszk. 2. 1396r

Rękawicznik czeladnik, kompletnie uzdolniony, w godzinach wolnych od pracy znajduje korzystne zajęcia. Adres: Plac Zamkowy 4, M. B. zostawić w kantorze Kurjera. 14589

Rolnik w sile wieku, znający dobrze gospodarstwo wiejskie, poszukuje miejsca zaradcy; rekomendacja obywateli wiarogodnych. Wiadomość: Elekoralna 47, m. 17. 14668

