

niebieski 81 do 83 mar. Gryka 134 do 138 mar. Wszystkie za 1000 kilogramów franco kolej włącznie z clem.

Libawa 27-go lutego. Żyto wyżej, ciężkie (z gwar. 120 f. holen.) 81—82 kop.; owies biały mocno, loco 70—73 1/2 kop.

Chmiel. Londyn. Na tutejszym rynku chmielowym zupełnie spokojnie, kupują tylko posiadacze browarów na potrzeby bieżące, handlarze zaś wstrzymują się od zakupów.

Odesa 24-go lutego. (Rynek zbożowy). Ożywienie, jakie się zmanifestowało na naszym rynku zbożowym w ciągu ostatnich 2-ch tygodni, wzmocniło się jeszcze więcej w ostatnim tygodniu sprawozdawczym.

Nafta. W ostatnim tygodniu na rynku nafty żadne zmiany nie zostały. W Warszawie sprzedają niżej rubla za pud bez beczki z akcyzą, franco rezerwoar, a w Carycynie notują 65 1/2 do 66 kop. bez kosztów.

Miedź. Rozruchy w Chili spowodowały pewną wyższkę G. M. B., która jednakże nie dotknęła ani Tough, ani też B. S. G. M. L. 53, Tough L. 56, B. S. L. 59.

Surowiec mocno. Scotch 47/1. Cynk L. 23.15. Antymon L. 65. Ołów L. 12.10. Srebro 45 1/2.

Produkcja cukru w państwie ruskim, w kampanji 1890/1 r., wedle świeżo ogłoszonego w Wiestn. fin. sprawozdania urzędowego, doszła ogółem do 24,932,437 pudów 26 funtów i w porównaniu z r. 1889/90 powiększyła się o 3,537,519 p. 37 f., czyli o 16.53%.

Produkcja mączki w fabrykach mączki i rafinady, czyli 9.3% w gubernjach warszawskiej 596,685 pud. 29 funt.

Table with columns for region (warszawskiej, kaliskiej, kieleckiej, łomżyńskiej, lubelskiej, piotrkowskiej, płockiej, radomskiej, siedleckiej) and flour types (mączki, rafinady) with quantities in pud and funt.

razem 1,598,694 pud. 12 funt. 1,428,078 pud. 31 funt.

Nadto w gub. jenińskiej, w Syberji, wyprodukowano w r. 1890/91 sposobem próby, po raz pierwszy, 70 p. mączki; ogólna zatem produkcja tejże w całym państwie wynosi 22,614,656 p. 24 f. W r. 1889/90 produkcja wynosiła w Królestwie Polskiem:

Table with columns for region (w gubernjach warszawskiej, kaliskiej, kieleckiej, łomżyńskiej, lubelskiej, piotrkowskiej, płockiej, radomskiej, siedleckiej) and flour types (mączki, rafinady) with quantities in pud and funt.

razem 1,136,008 pud. 13 funt. 1,322,189 pud. 13 funt.

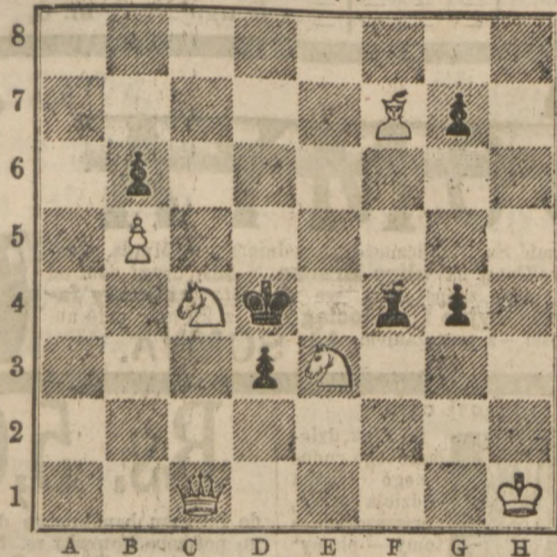
Ogółem 19,214,745 pud. 29 funt. 2,180,172 pud. — funt. W kampanji 1890/1 przybyła jedna cukrownia w okręgu południowo-zachodnim i jedna w okręgu środkowym; ogólna ich liczba w r. 1890/1 wynosiła 223, a w szczególności było: w okręgu południowo-zachodnim 117, w okręgu środkowym 65, w Królestwie Polskiem 40 i w Syberji 1.

Wywóz zboża z Rosji wynosił w tygodniach kończących się w dniach:

Table with columns for date (14 lutego 1891, 7 lutego 1891, 31 stycznia 1891, 24 stycznia 1891) and grain types (Pszenicy, Żyta, Jęczmienia, Owsa, Kukurydzy) with quantities in kwarterów.

Szachy.

ZADANIE 159 (J. Kesl.) CZARNE (6).



BIAŁE (6).

Białe zaczynają i matują w trzecim posunięciu

ZADANIE 160 (B. G. Valle).

Białe: Król G7, Królowa C7, Wieża E2, Laufrzy: G1, G6. Konie: A2, E3. Pion G2. (8).

Czarne: Król D4, Królowa A1, Laufrzy C1, G8. Piony: B7, E7, G4. (7).

Mat w dwóch posunięciach.

Rozwiązania zadań

157. 1) D4—A4, jakkolwiek. 2) A4—A8.

158. 1) E6—F5.

Zadania 157 i 158 rozwiązała pp.: Zd. G., Wl. Gładkowski, M. Moszkowski, M. Perz, I. Popiel, A. Tenenbaum, F. Winawer, J. Woliński, A. Zagrzejewski, K. Zeb, J. Zwoliński.

Zadanie 157 rozwiązała pp. J. Krasnodębski, M. Smoleński, Amator, L. Horwitz.

Zadanie 158 rozwiązała pani Marja Günzburg i pp. L. Głowiński, Dr. J. Sz., W. Potemski.

ODPOWIEDZI

— Pp. J. K. i M. S. — W zadaniu 158, po 1) E6—F5, G6 : E5, 2) C6—C1+, nastąpi B2 : C1.

— Panu A. Z. — Listu z dnia 8-go lutego nie otrzymaliśmy; należy adresować do redakcji; w jakim celu załączył szan. pan markę?

— Młodemu szachistcie. — W zadaniu 157 po 1) E6—E7 czarne nie będą zaszachowane, znajdują się w pacie lecz nie w matcie.

— Panu G. — Co do zadania 157 powyższa odpowiedź stosuje się i do szan. pana; w zadaniu zaś 158, po 1) D1—D3, nastąpi B1 : D3 i co dalej?

— Panu L. M. — W zadaniu 157, po 1) F7 : H6+, F5—G5, 2) D4—G4+, nastąpi G5—F6; w zadaniu 158 nie wskazał szan. pan wszystkich obron dla czarnych.

— Amatorowi z Królestwiejskiej. — W zadaniu 158, po 1) D1—D4, G6 : E5, 2) C6—C3+, nastąpi E5—D3+.

— Pp. A. i L. H. — Zadania 158 nie można rozwiązać przez 1) E6—D5 z powodu odpowiedzi B1—E4; bez pionów B6 i C7 w pozycji 1) E6—F5, D4—D3, królowa mogłaby matować na B6 lub C5, zresztą mogą być potrzebne i w innym celu.

Dr. L a p o w s k i Choroby weneryczne i skóry. Marszałkowska 108 (róg Chmielnej 37). Od 4—7 p. p. 499

— Dr Gabszewicz wyjechał na kilka miesięcy. 848

„Requies” zakład pogrzebowy, najtańszy, najpierwszy w Warszawie, Nowy-Swiat nr 38, B. Korpaczeński. 691

— Adwokat St. Doboszyński osiedlił się w m. Hrycowie gub. wołyńskiej. 868

Skład na Warszawę Włocławskiej Fabryki Tektury Asphaltowej Wilhelma Steinicke,

powierzony został p. Jakobowi Szejnikowi, który zlecenia tak na tekturę ogniotrwałą, jak i lak asfaltowy, w kantorze swoim:

ul. Dzielna nr 25, w Warszawie przyjmuje i takowe, po cenach fabrycznych bezzwłocznie załatwia. Próby i cenniki na żądanie odwrotną pocztą przesłane będą. 832

Dla amatorów dobrych cygar poleca Skład Cygar Hławańskich Edwarda Westphal ulica Wierzbowa dom hr. L. Krasieńskiego nr 3, a mianowicie: Bouquet Havana rs. 10 za 100 sztuk, Richmond Havana rs. 8 za 100 szt, Batonrouge rs. 6 za 100 szt, Havana fein rs. 5 za 100 szt, Loreley rs. 4 za 100 szt.

911 Masażystka E. Biernacka upoważn. od rady lekarskiej. Hoża 9, m. 46, przyjm. od 1—4.

— Dentysta Ludwik Szwaremacher powrócił z zagranicy. Przyjmuje od 10—6 po poł. Zabia nr 9, róg Bankowego placu. 906

Zarząd Banku Ziemskiego w Wilnie

ma honor podać do wiadomości pp. akcjonariuszów, iż druga i ostatnia opłata na akcje wileńskiego banku ziemskiego 14-ej emisji, w ilości rs. 150 za każdą akcję, dopełnioną być winna do włącznie dnia 15 (27) marca r. b.: w zarządzie tegoż banku, albo też w międzynarodowym banku handlowym w Petersburgu, w warszawskim banku dyskontowym, w domu bankierskim H. Wawelberga w Warszawie, oraz w kantorach tegoż domu i w banku giełdowym w Rydze.

Przytem dokonywać się będzie zamiana całkowicie opłaconych świadectw tymczasowych na akcje 14-ej emisji. W razie nie uiszczenia do terminu powyżej oznaczonego sumy przypadającej według świadectw wydanych, za każdy dzień opóźniony pobierane będą na korzyść banku opłaty: w stosunku rocznym 5% od sumy należnej i 5% kary, następnie zaś we dwa tygodnie po ogłoszeniu, akcje nie opłacone sprzedane zostaną przez bank na zasadzie § 6 ustawy bankowej. 305r

14 Długa 14. TERESA GRODZICKA właścicielka magazynu mód, wyjechała za granicę dla sprowadzenia modnych kapeluszy na nadchodzący sezon. Długa 14. 902

OBWIESZCZENIE. Dyrekcja główna Towarzystwa kredytowego ziemskiego

Ze względu na zmniejszoną obecnie różnicę kursu Listów Zastawnych serji I-ej z r. 1869 i Listów Zastawnych serji V-ej, dyrekcja główna uprzedza niniejszem tych wszystkich właścicieli depozytów zachowawczych którzy dotąd nie skorzystali z uczynionej im przez dyrekcję główną pod dniem 11 (23) grudnia 1890 r. za nr 27,986, propozycji zamiany listów zastawnych serji I-ej na listy zastawne serji V-ej, że od dnia 27 lutego (11 marca) r. b. dyrekcja

„Monopol“ 10 szt. 6 kop., 5 szt. 3 kop.

„Monopol“ 10 szt. 6 kop., 5 szt. 3 kop.

„MONOPOL“

Niema doskonalszych papierosów nad

„MONOPOL“ 10 szt. 6 kop., 5 szt. 3 kop.

Prosimy poprobować i przekonać się, że to nie pusta reklama, lecz prawda rzeczywista.
Ręczy za to

Dom Handlowy BRACI SZAPSZAŁ

w St.-Petersburgu,

istniejący od r. 1873.

„Monopol“ 10 szt. 6 kop., 5 szt. 3 kop.

„Monopol“ 10 szt. 6 kop., 5 szt. 3 kop.

Zakład Pogrzebowy i Magazyn Żałobny, Plac Ś-go Aleksandra Nr 14.

Trumny metalowe po cenach fabrycznych, Dębowe trwale do ziemi, Wieńce metalowe, Żałoby, Kapelusze, Krepy i Ubiory posmiertne oraz kompletne Pogrzeby załatwia.

359R

J. WODCZYŃSKI,

Plac Ś-go Aleksandra 14.

Magistrat miasta Warszawy.

Dnia 6 (18) Marca r. b., o godzinie 12-iej w południe, odbędzie się w sali licytacyjnej Magistratu m. Warszawy, licytacja **in plus** przez opieczetowane deklaracje,

na trzyletnią dzierżawę, od dnia 31 Maja (12 Czerwca) 1891 r. do takiejże daty 1894 r. gruntu miejskiego Nr 857 na Saskiej Kępie, mającego powierzchni 5 morgów 285,13 prętów kwadratowych, czyli 7296,42 sążni kwadr. od rsr. 80 kop. 75 rocznie.

Warunki licytacyjne i plan, mogą być przejrzane w Wydziale Administracyjnym Magistratu, szczegółowe zaś ogłoszenie o licytacji, jako też wzór do deklaracji, wydrukowane zostały w Dzienniku Warszawskim i w Gazecie Policyjnej. 313R

Magistrat miasta Warszawy.

Dnia 27 Lutego (11 Marca) r. b., o godz. 12-iej w południe, odbędzie się w sali licytacyjnej Magistratu m. Warszawy, licytacja **in minus** przez opieczetowane deklaracje,

na budowę domu murowanego dla służby rogatkowej na nowej rogatce Żąbkowskiej, od summy anszlagowej rs. 3,472.

Warunki licytacyjne, anszlag i plan, mogą być przejrzane w Wydziale Administracyjnym Magistratu, szczegółowe zaś ogłoszenie o licytacji, jako też wzór do deklaracji, wydrukowane zostały w Dzienniku Warszawskim i w Gazecie Policyjnej. 292r

Fabryka Świec Stearynowych „WŁOCHY“

po niedawnym pożarze została zupełnie odrestaurowana, z zastosowaniem najnowszych w tej dziedzinie ulepszeń, jakim właściciel w podróży swej zagranicą miał sposobność przyrzeć się w pierwszorzędnym fabrykach. Skutkiem tego, obecnie wyroby fabryki w niczem nieustępują wyrobom najbardziej renomowanych fabryk zagranicznych.

Fabryka poleca w szczególności **ŚWIECE PRIMA**, stanowiące najlepszy gatunek jej wyrobów, świece te, celem zwrócenia na nie uwagi Szan. Publiczności, opakowane zostały w papier koloru pomarańczowego (orange).

Nadto pp. właścicielom fabryk tkackich oraz przedzalni, poleca się wyrabiana u mnie **oleina** w dwóch gatunkach, a mianowicie: **dystylat i saponifikat** oraz **gliceryna**, jako najlepsze z dotąd znanych.

Każdy transport tych produktów zaopatrzony zostaje w certyfikat, zawierający analizę części składowych, dokonaną przez Laboratorium Chemiczne fabryki. 278R

ZYGMUNT POLAKIEWICZ.

Kantor w Warszawie, ulica Senatorska Nr 37, pałac Hr. Zamoyskiego.

WYPRZEDAŻ
Sukienek dzieciennych
w dobrym guście,
b. tanio, od 3 Marca
w Magazynie GUNDELACH. 247



FABRYKA RĘKAWICZEK
Józefa Lukrec,

Marka fabryczna.

ma zaszczyt polecić Szanownej klienteli następujące nowe, wyborowe (prima) gatunki rękawiczek, wyrabiane z najlepszego gatunku skór a mianowicie:

- Damskie** „Victoria“ (4 guziki) glansowane kolorowe, eleganckie zapięcie (Boutons fermoirs) para 1 rs.
- Męskie** „Litewskie“, z wyszyciem, eleganckie zapięcie (Boutons fermoirs) para 90 kop.
- Męskie** „Derby stebnowane“ (nadmierzająco trwałe) para 1.20 kop.

Piękny francuzki krój, szycie nader mocne.

SKŁAD FABRYCZNY

Tłomackie Nr 3.

300

Wiedeń — „Hôtel Metropole“ — Wiedeń.

Wien, Ringstrasse Franz-Josefs-Quai, Wien. 19r

Wielki pierwszorzędny Hotel.

306 pokojów i salonów (od 1 zir. wzyż). Winda osobowa. Czytelnia wszelkich dzienników a także „Kurjera Warszawskiego“. Wspaniałe dziedzińce ozdobione. Kapiele Dunajowe i biuro telegrafów w hotelu. Stacja tramwajów przed hotelem, omnibus hotelowy na dworcach kolejowych. — Przy dłuższym pobycie w Hotelu, **zniżone ceny.** — Dyrektor, L. Speiser.

WINA

Kachetyńskie i Krymskie z winnic Ks. Makajewa, w cenie od kop. 35 do rs. 1 kop. 50

254 butelka, poleca Skład Win

Marszałkowska 144, róg Rysioj.

G. MDYWANOW.

NAJWYŻEJ Zatwierdzone Towarzystwo Czarnomorsko - Dunajskiej Żeglugi Parowej W ODESSIE,

donosi niniejszem, iż w skutek śmierci ś. p. Ernesta Gay'a, zamianowało w dniu 1 (13) Stycznia r. b. Agentem swego Towarzystwa na Królestwo Polskie, p. H. L. Malhomme.

Powołując się na zamieszczone powyżej ogłoszenie, mam honor donieść, iż w kantorze moim przy ulicy **Włodzimierskiej Nr 19** (telefonu Nr 195), udzielają się wszelkie objaśnienia, dotyczące przewozu pasażerów i towarów na parostatkach **Najwyżej Zatwierdzonego Towarzystwa Czarnomorsko - Dunajskiej Żeglugi Parowej** do portów państw Naddunajskich.

350 R

H. L. MALHOMME.

RUSSKIE TOWARZYSTWO ŻEGLUGI PAROWEJ I HANDLU W ODESSIE,

donosi niniejszem, iż w skutek śmierci ś. p. Ernesta Gaya, zamianowało w dniu 1 (13) Stycznia r. b. Agentem swego Towarzystwa na Królestwo Polskie p. H. L. Malhomme.

Powołując się na zamieszczone powyżej ogłoszenie, mam honor donieść, iż w kantorze moim przy ulicy **Włodzimierskiej Nr 19** (telefonu Nr 195), udzielają się wszelkie objaśnienia, dotyczące przewozu pasażerów i towarów na parostatkach **Russkiego Towarzystwa Żeglugi Parowej i Handlu**, do portów **Czarnego, Azowskiego i Śródziemnego morza.**

345R

H. L. MALHOMME.

Magazyn egzystuje od 1886 roku.

GŁÓWNY SKŁAD JAROSŁAWSKIEGO PŁÓTNA "MOSKIEWSKI MACAZYN"

BIELAŃSKA № 7, HOTEL KRAKOWSKI.

Otrzymuje codziennie świeże transporty **Jarosławskiego Płótna**, na koszule i prześcieradła różnej szerokości.

Obrusy, Serwetki białe i kolorowe.

Garnitury na 6, 12, 18 i 24 osób.

Ręczniki płócienne, kąpielowe i kuchenne.

Chustki do nosa płócienne, batystowe i jedwabne.

Madapolam, Szyrtyng, Kreas, Kanifas, Demikaton, Pika, Wiktorja i Nansuk, na negligie damskie.

Drelichy na materace i rolety, różnej szerokości.

Dreliczek, Demikaton.

Koldry watowe, wełniane, atlasowe i pikowe.

Męzka i damska gotowa bielizna z madapolamu i jarosławskiego płótka oraz przyjmują się zamówienia na wszelkiego rodzaju bieliznę i wyprawy.

Firanki pasowane i na arszyny, białe i kremowe.

UWAGA: **MAGAZYN MOSKIEWSKI** ma przytem zaszczyt zawiadomić Szan. Publiczność i w ogóle stałych swoich odbiorców, że nie ma nic wspólnego z podobnie mianującymi się firmami, a ręczy tylko za dobroć tych towarów, które posiada w składzie swoim.

MOSKIEWSKI MAGAZYN, Bielańska № 7.
Cenniki na żądanie **FRANCO** i **GRATIS.**

384R

Magistrat miasta Warszawy.

Dnia 13 (25) Marca r. b., o godzinie 12-iej w południe, odbędzie się w sali licytacyjnej Magistratu m. Warszawy licytacja **in minus** przez opieczętowane deklaracje,

na dostawę w r. 1891, 24 koni dla **Warszawskiej Straży Ogniowej**, od rs. 200 za konia.

Warunki licytacyjne mogą być przejrane w Wydziale Administracyjnym Magistratu, szczegółowe zaś ogłoszenie o licytacji, jako też wzór do deklaracji, wydrukowane zostały w Dzienniku Warszawskim i w Gazecie Policijnej.

376r

K. WITTENBERG

Inspektor Towarzystwa Ubezpieczeń „Rossya,”

5. Przechodnia 5.

Przyjmuje ubezpieczenia życiowe, posagowe, od nieszczęśliwych wypadków i od ognia; na żądanie wysyła bezpłatnie broszurki i udziela wszelkich informacji w zakres powyższych działów ubezpieczenia wchodzące.

382R

Biuro otwarte od 9 do 12 w poł. i od 3—7 p. p.

Świętojerska Nr 23.

YERSEYE od rs. 1.50,
ŻAKIETY od rs. 3,

poleca

269

E. PACE,
Świętojerska Nr 23.

Zakład Lecznicy w Kowanówku

pod Obornikami, w W. Ks. Poznańskim,

przyjmuje na kurację chorych dotkniętych cierpieniami ustroju nerwowego wszelkich kategorii.

259R

Dr. Winklewski. **Dr. Karczewski.**

Potrzebny jest od 1-go Kwietnia r. b.

LOKAL,

złożony mniej więcej z 15-tu pokojów, o ile można z opaleniem wodnem.—Oferty pod lit. P., przyjmuje Biuro Ogłoszeń, Senatorska 26.

383R

PAPIEROSY

NORMA

BRACI POLAKIEWICZ.

10 sztuk 10 kop.

znakomicie ulepszone i wyrobione z tytoniu tureckiego, pochodzącego ze zbioru 1889 r., który jak wiadomo, pod względem dobroci należy do najpomysłniejszych w ostatnim dziesięcioleciu.

NB. Uprasza się o łaskawe zwrócenie uwagi, przy nabywaniu naszych wyrobów, na firmę i etykiety nasze, które obecnie podrabiane są przez rozmaite fabryki, głównie zaś przez jedną z fabryk petersburskich.

193R

