













žadającym zaradzenia temu, aby maszyniści kolejowi nie byli zmuszani do pełnienia służby przez 16 1/2 godzin na dobę bez żadnej przerwy; przyp. red.)

TRZĘSIENIE ZIEMI.

Londyn 31-go października. (Tel. pr. K. W.) — O ponawiających się trzęsieniach ziemi nadchodzą straszne wiadomości z Japonji. Wielkie miasto Negoya znikło do szczytu, Gifu i Ogaki leżą w znacznej części w ruinach. Trzy tysiące osób zginęło.

Wiedeń 31-go października. (T. pr. K. W.) — Czeski związek centralny w Wiedniu wzywa naród do wspierania „czeskiej straży nad Dunajem”.

Budapeszt 31-go października. (Tel. pr. K. W.) — Partja niezawisłości (skrajna lewica przyp. red.) postanowiła przyjąć ofiarowany sobie przez świeżo utworzoną przez hr. Apponyiego partję narodową sojusz wobec zbliżających się wyborów sejmowych.

Paryż 31-go października. (Tel. pr. K. War.) — Agencja Dalzela donosi, że Belgja zamierza zaciągnąć pożyczkę w wysokości 350 milionów fr.

Konstantynopol 31-go października. (Tel. pr. K. W.) — W Adrijanopolu schwytano dwóch herztów zbójceckich.

TELEGRAMY HANDLOWE.

Berlin 31-go października. (Telegr. pr. Kurjera i Warsz.) — Giełda dzisiejsza była usposobiona słabo. Wysokie petersburskie kursa złota i niepomyślne wiadomości z Paryża spowodowały silną niżkę rubla na wstępie czynności. W trakcie posiadzenia zakupy pokryciowe wywołały drobną poprawę kursową, którą stracono w operacjach, przeciągających się do końca zebrań. Obrady zamknięto w usposobieniu bardzo słabem. Ruble w transakcjach końcomiesięcznych osiągały początkowo 204.50, następnie pod wpływem zakupów kurs podniósł się do 205.50 i obniżył się po tem do 204.50. W porównaniu z wczorajszymi kursami obniżyły się ruble w obrotach natychmiastowych o 1 m. 75 fen., a w dostawowych o 1 m. Warszawa krótkoterminowa gorzej o 1 mar., a krótki Petersburg o 2 mar. 40 fen.; Petersburg długi nie był notowany. Przekazy na Wiedeń niżej, krótkie o 15 fen. (173.09), długie o 30 fenigów (171.60). Listy zastawne ziemskie podniosły się o 30 kop., podczas gdy pożyczki wschodnie straciły 1 rs. 20 kop. w zlocie; listy likwidacyjne wciąż bez ruchu. Mniej płacono za 4% pożyczki konsolidowane ruskie z r. 1880-go, 4 1/2% listy zastawne ruskie, 6% ruskie renty złote, 4% pożyczki rusko-angielskie z r. 1881-go i kupony celne. Akcje kredytowe austriackie spadły o 1/2%. Dyskonto prywatne wciąż na tym samym poziomie. Żyto było dziś silnie zafiarowane i oddawane taniej o 2 m. 75 fen. w towarze i o 1 m. 50 fen. w dostawowym.

Berlin 31-go października (notowanie urzędowe giełdy). Bil. bank. rus. w tr. nst. 208.15 Akcje d. z. war.-wied. — Weksle na Warszawę 207.20 Akcje kredytowe 148.50 Wek. na Petersb. krót. 205.— Weksla Londynka. 20.34 Wek. na Petersb. dług. — dt. 20.225 Bil. ban. rusk. nadest. 205.50 Żyto w tow. gotow. 240.25 Wschodnia pożyczka II em. 62.50 Żyto na wiosnę 239.— Listy zast. serji I-aj 64.10 Kursy z 30-go października: 209.90, 208.20, 207.40, 206.—, 206.50, 63.70, 63.80, 149.—, 243.—, 240.50.

Sprawozdania z targów.

Gdańsk 29-go października. — Pšenica krajowa w dobrym zapotrzebowaniu, przy cenach pełno utrzymanych. Towar tranzytowy spokojnie, bez zmiany. Płacono za polską tranzytowo psstrą obsadzoną stęchłą 126 f. 175 m., szklistą 126 f. 183 m., psstrą 128/9 f. 184 mar., jasno-psstrą 126/2 f. 185 m., za ruską tranzytowo psstrą 123/4 f. 176 m., psstrą szklistą 127 f. 178 m., girka 125 f. 169 mar. za tonne. Terminy tranzytu: na listopad 180 mar. płacono, na listopad-grudzień 180 mar. płacono, na kwiecień-maj 189 mar. płacono i poszukiwano. Cena regulacyjna tranzytowej 178 mar. Żyto w towarze gotowym bez obrotów. Terminy: na październik tranzytowe 191 mar. płacono, na październik-listopad tranzytowe 190 m. w zafiarowaniu, na listopad-grudzień tranzytowe 190 mar. w zafiarowaniu, na kwiecień-maj tranzytowe 188 m. płacono. Cena regulacyjna dolno-polskiego 191 mar., tranzytowego 190 mar. Jęczmień targowano ruskim tranzyto 100 f. 126 m., biały 112 f. 140 mar. za tonne. Owies krajowy 152 mar., 155 mar. za tonne płacono. Rzepak polski tranzyto 248 m. za tonne targow. Spirytus nie podlegający cłu w towarze gotowym 71 mar. w poszukiwaniu, na listopad 67 mar. w poszukiwaniu, na styczeń-maj 68 mar. w poszukiwaniu; podlegający cłu w towarze gotowym 52 mar. w poszukiwaniu, na listopad 48 mar. w poszukiwaniu, na styczeń-maj 48 1/2 mar. w poszukiwaniu. Dla cukru w Gdańsku tendencja stała. Kurs w Gdańsku 210.85 m. za 100 rs.

ODPOWIEDZI REDAKCJI.

Panu Józefowi Bl. — Adresu fabryki nie znamy. Co do Berlina, miasto to posiada co rok wydawaną książkę adresową, obejmującą listę wszystkich mieszkańców. Bez pieniędzy nie puszczają. Co najmniej 100 rs. — Interesom anej. — Podobno ukaże się we Lwowie.

Szarada.

(Ułożył Remjus).

Pierwsze trzecie, drugie trzecie, Różne ludzkie lecza w świecie, Wszystkie — w zimie tylko służą, Choć i w lecie warte duże

Rozwiązanie logogryfu literowego, umieszczonego w numerze 267.

Nie było nas, był las. Nie będzie nas, będzie las.

Rozwiązania nikt nie nadesłał.

Sprawozdanie meteorologiczne

z 31-go października 1891 r.

(Według spostrzeżeń stacji warszawskiej.)

Table with meteorological data: Barom., Wilgot., Wiatr, Temp. C., Temp. F. for various times of day (D. 80-go, D. 31-go, g. 1 pp., w ciągu d. 30-go, b. m.).

OGŁOSZENIE.

Przy szpitalu Dzieciątka Jezus w Warszawie, z dniem 1-yim (18-yim) października r. b., otwarte zostało ambulatorjum dla porady w chorobach wewnętrznych, zewnętrznych, tudzież chorobach dzieci, przyczem osobom biednym wydawane będą lekarstwa i opatrunki bezpłatnie, na rachunek sumy asygnowanej na ten cel przez magistrat m. Warszawy.

Chorzy będą przyjmowani w ambulatorjum codziennie od godz. 9-iej do 3-iej po południu, w następującym porządku: Od godz. 9-10 zrana. W chorobach wewnętrznych: doktorzy: Chelmoński (w poniedziałki, środy i piątki); Puławski (w niedziele i czwartki) i Woźnicki (we wtorki i soboty). Od godz. 10-11 zrana. W chorobach ucha i nosa: doktor Modrzejewski (w poniedziałki, środy, czwartki i soboty). W chorobach krtani: doktor medycyny Karwowski (w niedziele, wtorki i piątki). Od godz. 11-12 przed południem. W chorobach wewnętrznych: profesor kliniki dagnostycznej, doktor medycyny Tumas (w niedziele, poniedziałki, środy, piątki i soboty) i doktor medycyny Dunin (we wtorki i czwartki). Od godz. 12-1 po południu. W chorobach chirurgicznych: profesor kliniki szpitalnej, doktor medycyny Jefremowski (w niedziele); doktor Krajewski (w poniedziałki i piątki) i doktor Matlakowski (we wtorki i soboty). W chorobach wewnętrznych: profesor kliniki szpitalnej, doktor medycyny Stolnikow (we środy i czwartki). Od godz. 1-2 po południu. W chorobach chirurgicznych: profesor Jefremowski (w poniedziałki, środy i czwartki). W chorobach wewnętrznych: profesor Stolnikow (we wtorki). Od godz. 2-3 po południu. W chorobach wewnętrznych: doktor Świątacki. Nadto, w przyległym do ambulatorjum pokoju, doktor Anders w chorobach dzieci (we wtorki, czwartki i soboty), od godz. 12-1 po południu.

Opuścił prasę ilustrowany kalendarz humorystyczny wydany przez

M. P. Magnuskiego

FIGARO WARSZAWSKI

Cena 20 kop.

Opatrzony rysunkami A. Mucharskiego, Zgrzyta (H. Piątkowskiego), I. Paschalskiego, oraz pracami: Dudusia, Paula de Cosia, Almessa, Krogulca, Kiamila, Niedante, Pipistrella, Gnoma, Prawie Heine i wielu innych. — Nabywać można we wszystkich księgarniach. Skład główny u G. Centnerszvera. 1523r

Wymagać nazwy i nazwiska.

Wszystkie mydła ochrzczone nazwą CONGO a nie noszące nazwiska Victora Vaissier, słynnego fabrykanta kosmetyków w Paryżu, nie są prawdziwymi Mydlami Książąt Congo, gdyż to wytworne mydło tualesowe, tak cenione, z wykwiutnego aromatu nosi zawsze nazwisko swego wynalazcy: Victora Vaissier.

Depozytariuszem prawdziwego mydła Congo na Królestwo Polskie jest p. A. Lipink, utrzymujący Magazyn Perfumerji w Warszawie. 1306r

Warszawskie Towarzystwo muzyczne.

Program 14 (331) wieczoru muzycznego w środę dnia 4 listopada 1891 r.

CZEŚĆ I.

1) Die Parade Korporal Mollbergs — Bellmana, wyk. kwartet szwedzki pp. Rosenwall I tenor, Hammarén II tenor, Jacobson I bas, Gohde II bas. 2) Koncert na skrzypce — Brucha wyk. p. Jakób Drutman. 3) Arja z op. „Bal maskowy” — Verdięgo, odpś. p. Rudolf Bernhard. 4) D'Hamkehr — Koschata, wyk. kwartet szwedzki.

CZEŚĆ II.

5) Invitation à la danse, walc — Abta, wyk. kwartet szwedzki. 6) Ballada i Polonez — Vieuxtemps'a, wyk. p. Drutman. a) Duka — Kr atzera, b) Polonez — Komorowskięgo, od-

śpiewa p. Bernhardt. 8) Du Kleines Mädchen-Ros — wykoną kwartet szwedzki.

Początek o godz. 8-iej wieczorem. Wejście od strony teatru Wielkiego. 1524r

TEATR ELDORADO.

Truppa Marjonetek.

Dziś, w niedzielę dwa przedstawienia o godz. 4 i 8-iej wieczór. 1522

Z powodu odbudowania spalonej fabryki cmielowskiej

Wielka Wyprzedaż Porcelany

po cenach niedopuszczających konkurencji w Składzie Fabrycznym „Cmielów”

Krak.-Przedm. nr 40,

prawie naprzeciwko hotelu Europejskiego.

Tamże są do nabycia najlepsze w kraju KAFLE BIAŁE BERLIŃSKIE, KWADRATELOWE,

oraz KAFLE MAJOLIKOWE

w różnych kolorach.

Również sprzedają się hurtownie i detalicznie cegła i glina z ogniotrwałością 1,500 stopni. 3811

Rozkład jazdy na kolejach żelaznych

Table with train schedules: POCIĄGI, Udech. i Przych. godziny i minuty. Sections include: Warszawsko-wiedeńska, A) Do Wiednia, B) Do Aleksandrowa, Warszawsko-terespolska, Warszawsko-petersburska, Nadwiślańska do Kowla, Nadwiślańska do Mławy, Obwodowa z kolei wiedeńskiej, Obwodowa z kolei terespolskiej, Statki parowe Górnickiego.





# DYREKCJA

## Drogi Żelaznej Warszawsko - Wiedeńskiej,

podaje do wiadomości osób interesowanych, że na potrzeby tejże drogi w r. 1892 zamierza zakontraktować następujące materiały i przedmioty:

Żelazo, stal, miedź, cynę, cynk, ołów, antymon, blachę żelazną, miedzianą, mosięzną, ołowianą, cynkową i stalową, blachę pobielaną, resory, rury płomienne i gazowe, sztuczery miedziane, pilniki, narzędzia warsztatowe i drogowe, nity, szruby, mutry, gwoździe, drut, łańcuchy, sztyfty żelazne, szplinty, siatkę drucianą, cegłę, mączkę i glinę ogniotrwałą, koks angielski i gazowy, węgiel kowalski kamienny, węgiel drzewny, naftę, smarowidło de wózków, mydło szare i zwyyczajne, łój zwierzęcy i mineralny, świece łożowe i stearynowe, olej mineralny i rzepakowy, olej lniany, farby i wyroby chemiczne, terpentynę, pokost, skóry i pasy, wyroby gumowe, wyroby powroźnicze, obcinki bawełniane, wyroby pasamoniczne, płótno, sukno, bieliznę, ceraty, dywany, filc, wyroby szklane, papier pakowy, papier szkłem nabijany, włosy bydlęce, gąbkę, tarcze koszykowe, kamienie do szlifowania, tekturę kosze łożinowe i trzinowe, ubiory płócienne dla pucerów, asbest, miotły, styliska, mąkę żytnią, pakunek amerykański, płótno szmerglowe, korki, kagańce do iluminacji, tygle szmelcerskie, trzonki do pilników, drągi dębowe, waldhar, chorągiewki w futerałach i bez takowych, tudzież flagi wieżowe.

Życzący sobie podjąć się którejkolwiek z pomienionych dostaw, zechcą złożyć do dnia 29 Października (10 Listopada) r. b., na ręce Naczelnika Wydziału Gospodarczego, opieczetowane deklaracje z napisem na kopercie: „Deklaracja na dostawę (tu wymienić przedmiot), dla Drogi Żelaznej Warszawsko-Wiedeńskiej w r. 1892.

Do deklaracji należy dołączyć duplikat kwitu Kassv Głównej na wniesione wadium, wyrównyujące 10% wartości deklarowanej dostawy oraz podpisane warunki licytacyjne, które wraz z wykazami potrzebnych materiałów i przedmiotów, respect. szematami na deklaracje będą wydawane w Wydziale Gospodarczym, codziennie w zwykłych godzinach biurowych.

Nadto przed terminem submissyjnym należy przedstawić Naczelnikowi Wydziału Gospodarczego próby, wzory lub modele wszystkich bezwarunkowo zadeklarowanych materiałów i przedmiotów, zaopatrzone firmą deklaranta, deklaracje bowiem nie poparte próbami i wzorami, uwzględnione nie będą. 1764r

### C. Herbert'a „Poudre de l'Imperatrice,“ i C. Herbert'a „Poudre fine,“



polecamy jako najdoskonalszy puder dla twarzy we wszystkich odcieniach. Równocześnie polecamy puder tłusty

## „HERBERTINE“

i wszystkie gatunki „Crème“ i „Szminki“ i t. d. C. Herbert, egzystujący od r. 1855, Dostawca Król. Nagw. Teatr. Właściciel Adolf Neumann, Berlin S. W. 76, Schützenstrasse, w bliskości Friedrichstrasse. Nabywać można u wszystkich Drogistów i w Perfumerjach. 1695r

## Skład Materiałów Aptecznych

# WŁOCH & GOŚCINNY,

Długa Nr 40, wprost Hotelu Polskiego,  
poleca świeżo otrzymane:

- Oliwę Nicejską w najlepszym gatunku.
- Esencję octową, Ocet zbożowy i winny, Wanilję i Szafran,
- Benzynę do czyszczenia płam i prania rękawiczek.
- Terpentynę francuską, Masę do podłóg, Farby olejne.
- Krochmal ryżowy i pszenicy, Farbkę najlepszą do bielizny.
- Proszek Dalmacki i Kajenny na wytopienie robactwa,
- Glicerynę najlepszą i Mydła toaletowe.
- Wodę kolońską wyborową i Perfumy.
- Gąbki toaletowe, Elixiry i Proszek do zębów.
- Pudry w najlepszych gatunkach.
- Głans amerykański do bucików,
- oraz wszelkie środki lekarskie i opatrunkowe.

Sprzedaż hurtowa i detaliczna. 1836R

### PP. Krawcom,

## Magazynom konfekcji damskiej oraz Bielizny,

dostarczam Etykiety firmowych, jedwabiem tkanych. 1803

Wykończenie eleganckie!  
Nowolipie 26, m. 27, od 1—8.

## Lekcyj Tańców

udzielam u siebie i po domach prywatnych.  
Elektoralna 53.  
W. PUCHAŁSKI

### Magazyn Mód „BELLA“

Przejazd II,

po powrocie właścicielki z zagranicy zaopatrzonej został w znaczny wybór gustownych i eleganckich Kapeluszy damskich, Kaptok, Czapczek i Mufek fantazyjnych.

## Ceny możliwie niskie.

Sprzedaż hurtowa i detaliczna.  
Kupującym na sprzedaż możliwe korzystne warunki. 1524

## NAJWYŻEJ zatwierdzone Towarzystwo Akcyjne „St.-Petersburskie Laboratorium Chemiczne,“

Izmajłowski Prospekt Nr 27,

w St.-Petersburgu,

Medal Złoty, Paryż r. 1889

Woda Kolońska podwójna, doskonała.  
Woda Kolońska potrójna, najwyższy gatunek.  
Woda Kolońska Nr 4 (Ekstrakt).

Wartością swoją w niczem nie nstępujące zagranicznym Kupujący raczą zwracać uwagę na Cechę Fabryczną tu obok zamieszczoną i wymagać autentyczności firmy:

„St.-Petersburskie Laboratorium Chemiczne.“  
Wyroby St.-Petersburskiego Laboratorium Chemicznego, są do sprzedania we wszystkich znaczniejszych Perfumerjach, oraz w Składach Materiałów Aptecznych. 1656r



Cecha Fabryczna.

Do wynajęcia

# LOKAL

po Handlu Win i Delikatesów, egzystujący od lat 50-tych, składający się ze sklepu, 5 pokojów, kuchni, pasażu, ogródka letniego i obszernych piwnic, są także 3 pokoje na 1-em piętrze. Wiadomość u właściciela domu, Miódowa Nr 18. 1521

Z dniem pierwszym Listopada r. b., świeżo otworzona

Pracownia Sukien,  
przy ulicy Chmielnej Nr 10, m. 6,  
pod firmą

„Kazimierzy Mościckiej,“

w której toalety wykończane będą z całą starannością, gustem i przy możliwie przystępnych cenach. 1532

Po rs. 50, 55 i 60!

## piękne serwisy stołowe

na 12 osób, z najlepszej porcelany, ozdobne w piękne kwiaty, ręcznie malowane lub z meogramami, składające się z następujących przedmiotów: 35 talerzy płaskich, 12 głębokich, 12 deserowych, 12 komputowych, 12 par filiżanek do kawy, 12 par do herbaty, 1 waza, 4 półmiski owalne, 2 okrągłe, 1 do ślodzi, 4 salaterki, 2 sosierki, 1 kabaret do konfitur lub kosz do owoców, 2 musztardniczki, 2 solniczki, 1 Masielniczka, czajnik lub imbryk do kawy. Razem 116 sztuk. Serwisy fajansowe w dobrym gatunku, w kwiaty lub w piękne i najnowe desenie malowane, składające się ze 115 sztuk, po rs. 32 i 35, za dopłatą rs. 10 do serwisów tych, dodaje się 86 sztuk szkła kryształowego. Serwisy do herbaty na 12 osób, od rs. 6. Garnitury na umywalnie kolorowe od rs. 3.50. Wazony do kwiatów (Cachepot) w ogrodnym wyborze od rs. 2.50 za parę. Wazony do kwiatów. Garnitury toaletowe. Kosze do ciast oraz wszelkie wyroby porcelanowe, szklane i fajansowe, po cenach tak wyjątkowo niskich, sprzedaje wyłącznie główny Skład i Malarnia Porcelany, Szkła i Fajansu, Ryszarda Fijałkowskiego, w Warszawie, ul. Bracka 20. w lokalu prywatnym, na parterze od frontu. Uprasza się o zwrócenie uwagi na adres. 1776R

Sprzedaje się tanio przez krótki czas,

## z powodu wyjazdu,

2 garnitury mebli wyściełanych z portjerami, szafa jesionowa o 8 drzwiach, 2 stoliki machoniowe do kart, stolik i etażerka machoniowe z blatami marmurowymi, 2 łóżka machoniowe z materacami na sprężynach, 6 materacy z czystego włosa, obrazy, książki, przybory brązowe do biura męskiego, wazoniki porcelanowe i szklane.—Wiadomość ul. Mazowiecka Nr 6, m. 1, u lokaja Jana, od 9—12 w poł. i od 2—5 po poł. 1526

## LOKAL z motorem parowym,

obfiteścią wody i domem mieszkalnym, pod fabrykę barwników lub przetworów chemicznych, do odnajęcia w Łodzi.—Wiadomość i plan fabryki udziela pp. Rafelman et Frencler w Warszawie, Senatorska 26. 1738R

## Daktyle Marokańskie

tegoroczne świeże  
oraz Malaga Rodzynki, Figi smirneńskie, Prunelki, poleca handel

## L. Wróbel,

Krakowskie-Przedm. Nr 25. 1537

## Kapelusze Habiga.

Krawaty w wielkim wyborze.

Bieliznę męską.

Skarpetki, Pończochy.

Chustki jedwabne i płócienne.

Szelki od kop. 40.

Parasole od rs. 1 kop. 20 do rs. 25.

Rękawiczki. 1518

Kaftaniki ciepłe od 75 kop. poleca po bardzo niskich cenach

Nowo-otworzony Magazyn

A. Marcinek,  
Senatorska 9, wprost Szkoły Junk.

## OBWIESZCZENIE 1777R

Syndyk tymczasowy masy upadłości

IZRAELA CUKERSTEINA.

podaje niniejszem do wiadomości publicznej, że na mocy decyzji zezwalającej Sędziego Komisarza, z d. 18 (30) Października r. b., w dniu 24 Października (5 Listopada) r. b. i dni następujących, od godz. 10-oj zrana, w mieszkaniu upadłego Onkersteina, które się znajduje w Warszawie przy ul. Nowolipie Nr 15, odbywać się będzie sprzedaż za gotówkę przez licytację publiczną wyrobów rękodzielniczych, a mianowicie: jedwabiu, aksamitu, pluszu itp., a następnie w d. 4 (16) Listopada r. b. i dni następujących, od godz. 10-oj zrana, również w mieszkaniu upadłego, sprzedawane będą za gotówkę przez publiczną licytację, sprzęty domowe, jako to: szafy, bufet, stoły krzesła itp. Warszawa, dnia 19 (31) Października 1891 r.  
Syndyk Antoni Pilecki adw. przys.,

## Przywieziono z Moskwy.

12, MIODOWA 12,  
wprost Sądu Okręgowego.

WIELKI WYBÓR:

## BYWANOW, PORTJER

nowych i używanych,  
Materij na pokrycie mebli

BIELIZNA, FIRANKI

i inne 1514  
MANUFAKTURNE TOWARY.

Starożytnie antyczne przedmioty i Koronki.

## OPONY

nieprzemakalne wyrabia i poleca

F. BIERNATH,

Senatorska 32 1503R



# C. M. SCHRÖDER,



St.-Petersburg, 52, Newski Prospekt.

**FORTEPIANY**

od rs. 550.

**DOSTAWCA ICH CESARSKICH MOŚCI**

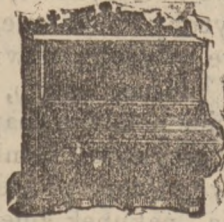
**PIANINA**

od rs. 400.

Cesarza Wszech Rosji, Cesarza Niemieckiego i Cesarza Austrjackiego, oraz Ich Królewskich Mości Króla Duńskiego i Króla Bawarskiego. Fortepiany i Pianina fabryki „C. M. Schröder,” począwszy od roku 1873, na wszystkich wystawach wszechświatowych otrzymały **Najwyższą nagrodę** i skutkiem tego uznane zostały przez Jury Międzynarodowe nie tylko **za najlepsze w Rosji**, lecz wartością swoją w niczem nie ustępująco wyrobom najpierwszych fabryk amerykańskich i niemieckich.

Cenniki wysyłają się bezpłatnie.

1519r



## SPECJALNA FABRYKA PIANIN

systemu amerykańsk. o jednolitym blacie metalowym i strunach krzyżowych  
**ANTONIEGO DÜTZ,**

**Jasna 4, w Warszawie, Jasna 4,**

poleca Pianina po cenach najprzystępniejszych, z poręczeniem kilkoletniem. — Przyjmuje instrumenta używane wzamian za nowe z dopłatą. — Ułatwia rozpłatę; reparacje uskutecznia z całą dokładnością. Kupcom i handlującym odstępuje rabat.

1457r

**NA ŚLUBNE** wyprawy Kuchenne, urzędzenia

w Skł. Adama Kempnińskiego,  
Senatorska 22, róg Bielańskiej.  
Ceny niższe. 1734r

Z dniem 15 (27) Października 1891 r.

**KANTOR WARSZAWSKIEJ FILJI**

NAJWYŻEJ zatwierdzonego Towarzystwa

**NEWSKIEJ FABRYKI NICI,**

przeniesiony został

na ulicę Leszno Nr 10.

1736R

### Magistrat miasta Warszawy.

Kontrakty z właścicielami domów o najem lokali dla służby cyrkulów policyjnych: Wolskiego, Jerozolimskiego i Powązkowskiego, expirują z dniem 19 Czerwca (1 Lipca) roku przyszłego.

Magistrat ma honor wezwać panów właścicieli domów, którzy mogli by pomieścić u siebie służbę pomienionych cyrkulów, o poinformowanie się na gruncie, o obszerności żądanych lokali, a następnie o przedstawienie deklaracji w zapieczętowanych kopertach, na imię Prezydującego Delegacji Kwaterunkowej, do Wydziału Administracyjnego Magistratu m. Warszawy.

1726r

**SZYMON EISENBERG,**

Warszawa, Żelazna 78,

Telefon 486,

poleca

**OLIWY I TŁUSZCZE**

do smarowania maszyn.

Cenniki wysyła się na każde żądanie.

1676R

## OSZCZĘDNOŚĆ.

Dla dogodności Szanownych Pań założymy specjalny zakład reparacji gorsetów. Najbardziej zużytym, za bardzo umiarkowaną opłatą, przywracam pierwotny fason i świeżość. — Nowolipie 8, mieszk. 11. 1495

**J. Lubelski i S-ka**

Marszałkowska Nr 142,

polecają: 1717r

Chodniki kokosowe, jutowe.

Wycieraczki do nóg.

Ceraty wszelkiego rodzaju.

po cenach bardzo niskich.

# LAMPY

stołowe i wiszące, bardzo gustowne, w wielkim wyborze,  
po cenach przystępnych.

**BRACIA LESSER,**

Rymarska 12.

1773r

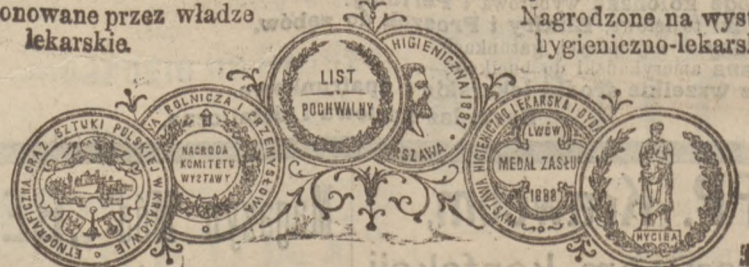
„Uznane przez Radę Lekarską w Warszawie i Departament Medyczny w Petersburgu, potwierdzone przez p. Ministra S. W.”

**DLA KASZLĄCYCH i OSŁABIONYCH**  
**Słodowy EKSTRAKT i KARMELKI,**

z miodu, siodu i ziół leczniczych.

Koncesjonowane przez władze  
lekarskie.

Nagrodzone na wystawach  
hygieniczno-lekarskich.



fabryki **LELIWA** w Warszawie.

Wyłączna sprzedaż w Aptekach i Składach aptecznych. 5r

**KALENDARZ ILLUSTROWANY WIEKU**  
**na rok 1892.**

Cena kop. 50, pocztą kop. 70.

1493

To nabycia we wszystkich księgarniach. — Skład główny w księgarni G. Centnerszvera

**M<sup>ME</sup> ANNA. Marszałkowska 149.**

Poleca wybór **Sukien gotowych** podług najświeższych modeli Paryzkich, tak strojne jak i gładkie angielskie. — **Plaszcze**, duży zapas **Kapeluszy**, **Czapeczek** do kostjumów. **Kwiaty**. — Wybór materiałów na składzie.

Zamówienia przyjmuje tak z materiałów własnych jak i powierzonych, wykonywając szybko i dokładnie. 1535

**MAGAZYN NOWOŚCI** pod firmą

**W. L. HOLMBERG,**

istniejący od 1875 r. przy ulicy Krakowskie-Przedmieście № 21, obecnie przeniesionym został na też samą ulicę pod Nr 39,

zaopatrzony został w najświeższe **Nowości i Towary** na sezon bieżący.

**Ceny możliwie niskie.**

Polecając się laskawym względem Szanownej Publiczności, mam nadzieję, że i obecnie tak jak dawniej zaszczycać mnie raczy.

1501

**MAGAZYN TOWARÓW BŁAWATNYCH**

**JÓZEFA BLAUSCHILD,**

dawniej

**M. ZWEIFBAUM,**

róg Granicznej i Żelaznej Bramy,

ma zaszczyt zawiadomić, że wszystkie **NOWOŚCI** obecnego sezonu, z pierwszorzędných Fabryk osobiście w Paryżu zakupionych, a mianowicie:

Wielki wybór na **Suknie** wizytowe i spacerowe, **Pokryć na futra** w najmodniejszych deseniach, **Materiałów czarnych**, **Flaneli** i **Barchany** pięknych deseni już nadeszły i po możliwie **najniższych cenach** sprzedaje.



Fabryka Krochmalu ryżowego

**M. H. KYMMEL**

w Rydze,

na honor podać do wiadomości publicznej, iż wyłączną sprzedaż wyrobów swoich, powierzyła firmie:

**Walenty Kronenberg w Warszawie**

Żelazna Brama Nr 6.

**M. H. Kymmel.**



1, 1/2 i 1/4 H opakowania drewniane.

Powołując się na powyższe ogłoszenie, zawiadamiam Sz. Publiczność oraz pp. Kupców, że przyjąwszy wyłączną sprzedaż Krochmalu ryżowego fabryki M. H. Kymmel w Rydze, uskuteczam takową po cenach hurtowych, nadmienając jednocześnie, że gatunek towaru w dobroci nie ustępuje najlepszym markom zagranicznym.

**Walenty Kronenberg.**

Krochmalu M. H. Kymmela, dostać można w następujących składach w Warszawie:

- PP.: Bielecki, ul. Chłodna 2.  
Brun, Krak.-Przedm. 14.  
Chodakowski, Marszałkowska 67.  
Chodakowski, Krucza.  
Delejko, Nowy-Swiat 64.  
Dahnas, Nowe-Miasto 85.  
Faechner, Marszałkowska 137.  
Haberling, Długa 28.  
Haberling, Senatorska 6.

- PP.: J. Hoch i Syn, filja ul. Graniczna 5.  
" " " Chłodna 8.  
" " " Nalewki 26.  
" " " Praga.  
Kędziński, Nowy-Swiat 40.  
" filja Świętokrzyska 19.  
" " Stare-Miasto 1.  
" " Bednarska.  
Kościński, Plac św. Aleksandra 7.

- PP.: Kruzewicz, Chmielna 20.  
" Krzanowski, Senatorska 29.  
" Lechowicz, Plac św. Aleksandra 13.  
" Littmann, Trębacka 7.  
" Mücke, Długa 43.  
" Morawski, Piwna 51.  
" Pietrzykowski, Świętokrzyska 14.  
" Rembieliński, Marszałkowska 82.  
" Rembieliński, Chmielna 19.

- PP.: Szablowski Twarda.  
" Szulc, Elektoralna 6.  
" Talma, Twarda, róg Pańskiej.  
" Wareński F., Tłomackie 13.  
" Wespański, Wolska 5.  
" Żakowski, Bracka 21.

1512

**PIORUNOCHRONY**

Najlepszej konstrukcji, podług najnowszych zasad, dzwonki elektryczne, telefony domowe, ostrzegacze na wypadek ognia lub kradzieży, urządza tak w mieście jako i na prowincji.

**Międzynarodowe Towarzystwo Telefonów Bell'a,**

uczuc za dobrego użytych materiałów i za dokładne wykonanie urządzeń i podaje mu się rocznej konserwacji takowych.

Warszawa, ulica Prózna Nr 10.

**W mieście WILNIE,**

w gmachu Hotelu „Europejskiego” położonego w samym środku miasta, jest do wynajęcia od dnia 23 Kwietnia (5 Maja) roku następującego 1892

**SKLEP OKAZAŁY**

prześlicznie odrobiony, zajęty obecnie przez firmę Zyrardowską. — Do sklepu dodaje się pomieszczenie obszerne i dobrze urządzone w piwnicach sklepionych, służące mogące na skład towarów lub inny odpowiedni użytek.

Sklep powyżej wymieniony, tak pod względem miejscowości, w której się znajduje, jakoteż dogodności wszelkich i wykwiutnego wykończenia szczegółów, uważa się za najpiękniejszy w mieście.

Dla powzięcia informacji o warunkach umowy, udawać się należy do Kantoru Hotelu „Europejskiego” w Wilnie.

1690r



**GŁÓWNY SKŁAD**  
**Zakładów Żyrardowskich**

w Warszawie,  
 Krakowskie-Przedmieście Nr 55,  
 posiada niezaprzeczenie

**Największy Zapas**

(do 100 okien z jednego desenia).

**Największy Wybór Deseni**

najświeższych, w wyborowym gatunku, specjalnie dla magazynu w fabrykach tutejszych wyrabianych.

**Najniższe Ceny**

**FIRANEK**

guipiurowych, angielskich, francuzkich i krajowych,  
 z wszelkich fabryk,

białych, crème i kolorowych,

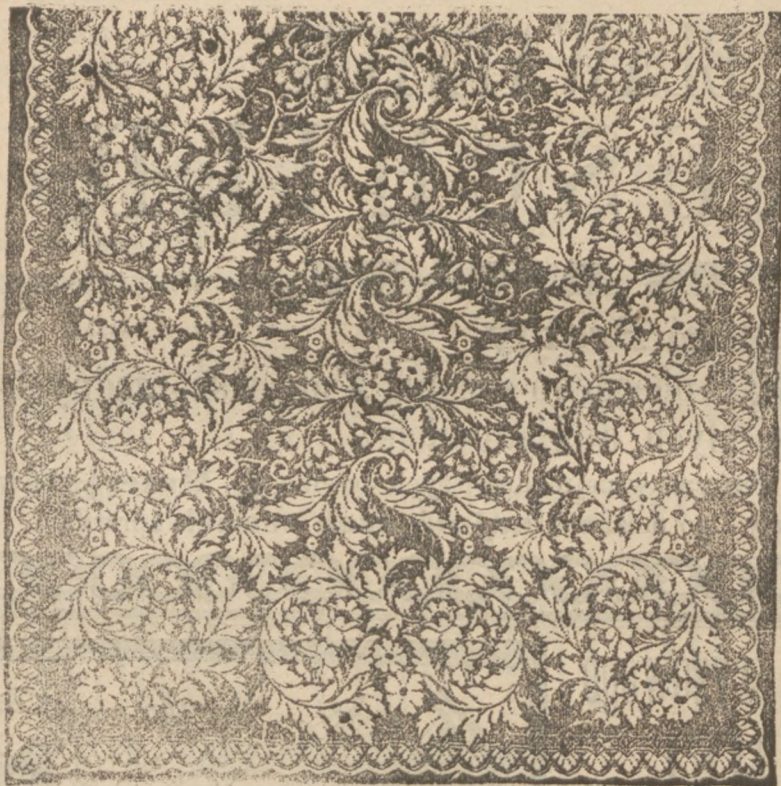
w sztukach na arszyny i oknach odpasowanych, od najskromniejszych począwszy.

**Story białe, crème i kolorowe.**

**Lambrekiny, Vitraux  
 i Antimacassary.**

Zarządzający Składem Żyrardowskim  
**L. BUŁAKOWSKI.**

Pranie firanek i cerowanie tychże, po cenie kosztu.  
 Próby firanek na arszyny wysyłam **na prowincję** bezpłatnie.



# MAGAZYN BŁAWATNY

## Edmunda Makowskiego,

poleca największy w Warszawie wybór materiałów wełnianych, z pierwszorzędnych fabryk zagranicznych, we wszystkich najmodniejszych kolorach i deseniach.

Materiały fantazyjne na okrycia damskie.

Welny fantazyjne na suknie spacerowe i wizytowe.

Materiały angielskie na suknie spacerowe.

### Wielki wybór Sukien haftowanych odpasowanych.

Flanele, Molletony i Welny fantazyjne na szlafroczy damskie.

SYBERYNY, BARANKI, CHUSTKI, PLEDY.

Materiały wełniane gładkie, Vigogne, Cachemire des Indes Cote cheval, Drap de Dames, Plissé, Ombré, Cheviotte, Foulé, Armure, Serge, Diagonale i inne.

### Wielki wybór Materiałów wełnianych czarnych.

Materje jedwabne z fabryk krajowych:

Aksamity, Plusze, Ałasy, Faille, Satin Duchesse, Surah, Adamaszki, Crêpe de Chine, Fulary, Kanausy gładkie, w desen i changent, Satin de Lyon, Ałasy szerokie koldrowe, Plusze, Aksamity i Ałasy w pasy i w kratę na podszewki do okryć.

### Plusze jedwabne na okrycia od rs. 4 kop. 50.

Ceny takie same jak we wszystkich cennikach innych magazynów.





