

2017

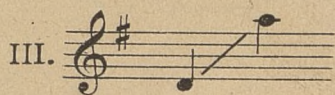
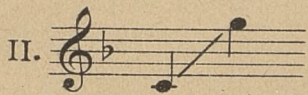
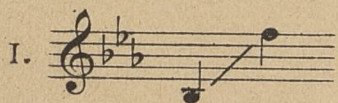
III  
MUSICALIA

# KOLEDA

do słów Danuty Bursówny

melodja

## STANISŁAWA BURSZY



*Układ na orkiestrę symfoniczną nabywać można u autora (Kraków ul. Józefitów 8)  
lub w składzie głównym.*

KRAKÓW.

NAKŁADEM AUTORA.

Główny skład w Księgarni T. Gieszczykiewicza ul. św. Jana.

[1934]

2017

III



Dar Prof A. Buroy

Akc. Nr: 902/25/06

B.

Zaświeciła promieniami,  
Gwiazdka nad stajenką,  
Zwiastowała blasku skrami,  
Że jest Chrystus między nami  
Ze świętą Panienką.

I rozśpiewał się świat cały  
Od niebios jasności,  
Archanielskie pienia grały,  
Chwała Tobie! Jezu mały!  
W niebios wysokości.

A na polskiej szarej roli,  
Co wśród lasów drzemie,  
Pokój ludziom dobrej woli,  
Niech ich życia trud nie boli,  
Zstąpił Bóg na ziemię...

Pastuszkowie, co tam spali  
Przy swych trzodach w lesie,  
Ku stajence przyszli z dali,  
Dary z chat swych, lasów, hali,  
Każdy Panu niesie.

Tobie Panie darów kłosa  
Niesie Polska cała!  
Twoją chwałą, brzmia niebiosy,  
Pieśń anielską nuca głosy,  
Chwała Tobie chwała!...

Tobie chwała!... chwała...

Danuta Bursówna.

# KOLEŃDA.

Słowa DANUTY BURSÓWNY.

Muzyka STANISŁAWA BURSY.

Allegro maestoso.

SPIEW. *mf* Za-świe-ci - ła

FORTEPIAN. *f* *mf*

promienia - mi Gwiazdka nad sta - jen - ką, Zwia-sto-wa - ła bla-sku skra - mi:

Chrystus Pan jest między na - mi, Ze świę-tą Pa - nien - ką. Ze świę-tą Pa - nien-ką!

I roz-ście-wał się świat ca - ły od nie-bios ja - snoś - - ci, Ar-cha-niel - skie

pie-nia gra-ty, Ar-cha-nielskie pie - nia gra-ty, Chwała To - bie Je-zu ma - ły wie-bios wy - so -

*ri - tar - dan - do*  
koś - ci, wie-bios wy-so - koś - ci!

*Con delicatezza*  
*mf*  
*ri - tar - dan - do*

*Tranquillo poco ritenuto*  
*p*  
A na pol - skiej sza-rej ro - li, cówró-d la-sów drze - mie, Po-kój lu-dziom do-brej wo - li,

*mf* *8* *loco*

Po-kój lu-dziom do - brej wo-li zsta-pił Bóg na zie - mię. Zsta-pił Bóg na zie - - mię.

Pa-stuszko - wie co tam spa - li, Przyswych trzo - dach w le - sie, Ku sta - jen - ce

przyszli z da - li, Ku sta - jen - ce przyszli z da - li Da - ryz chat swych, la - sów, ha - li,

Każdy Pa - nu nie - sie, Każdy Pa - nu nie - sie!

Come prima.

*ff*

Tempo I. mo, poco sostenuto

To - bie Pa - nie da - rów kło - sy, Nie - sie Pol - ska ca - ła

Two - ja chwa - - ła brzmia nie - bio - sy! Two - ja chwa - ła brzmia nie - bio - sy

Pieśń a - niel - ską nu - cą gło - sy Chwała To - bie chwa - ła! Chwa - ła To - bie

chwa - - ła! To - bie chwa - ła! Chwa - - ła!

Chwa - - ła! ri - tar - dan - do molto ri - tar - dan - do

*pp* *ff* *pp* *pp*

[Lit. Zielinski Krakow]

