

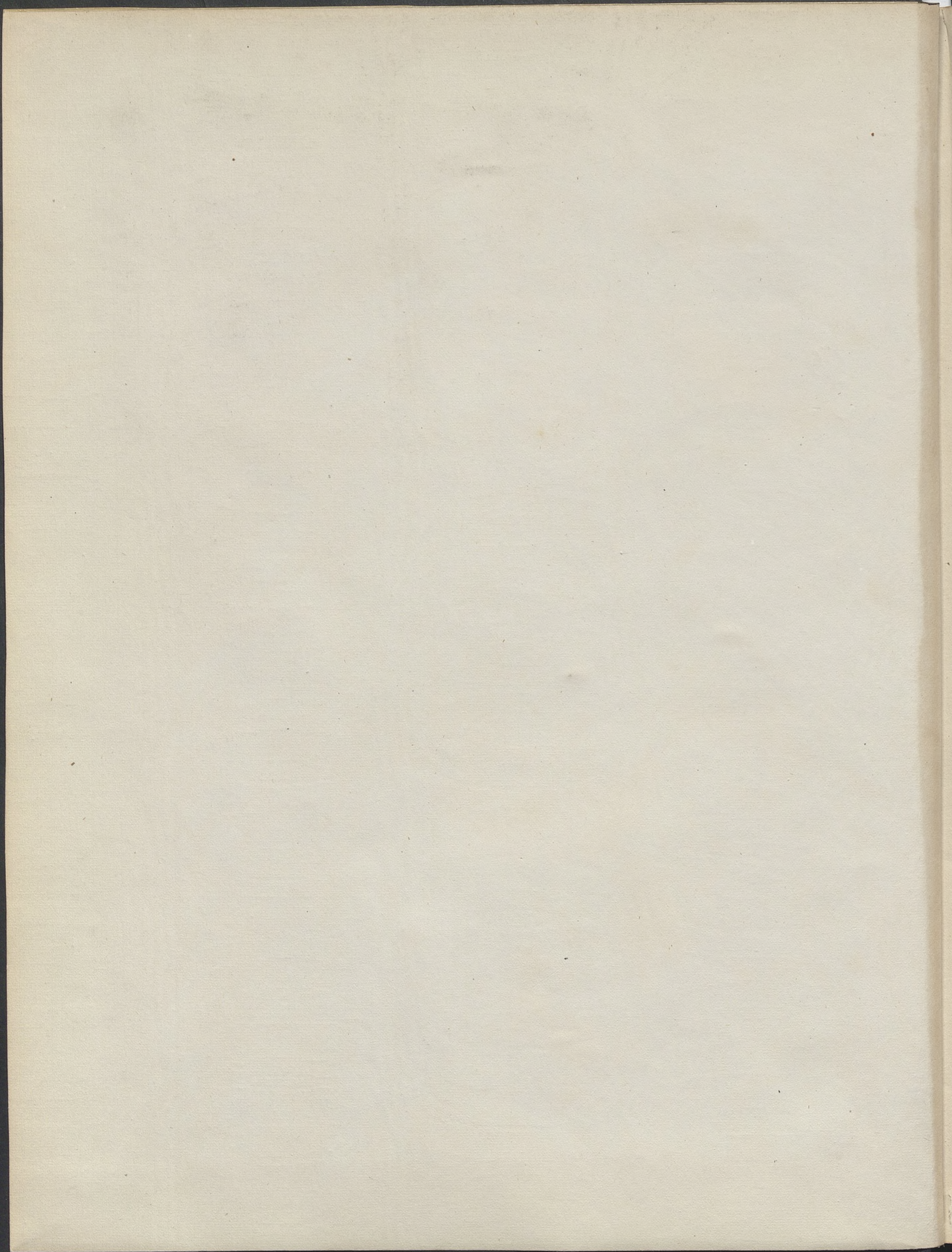
S P

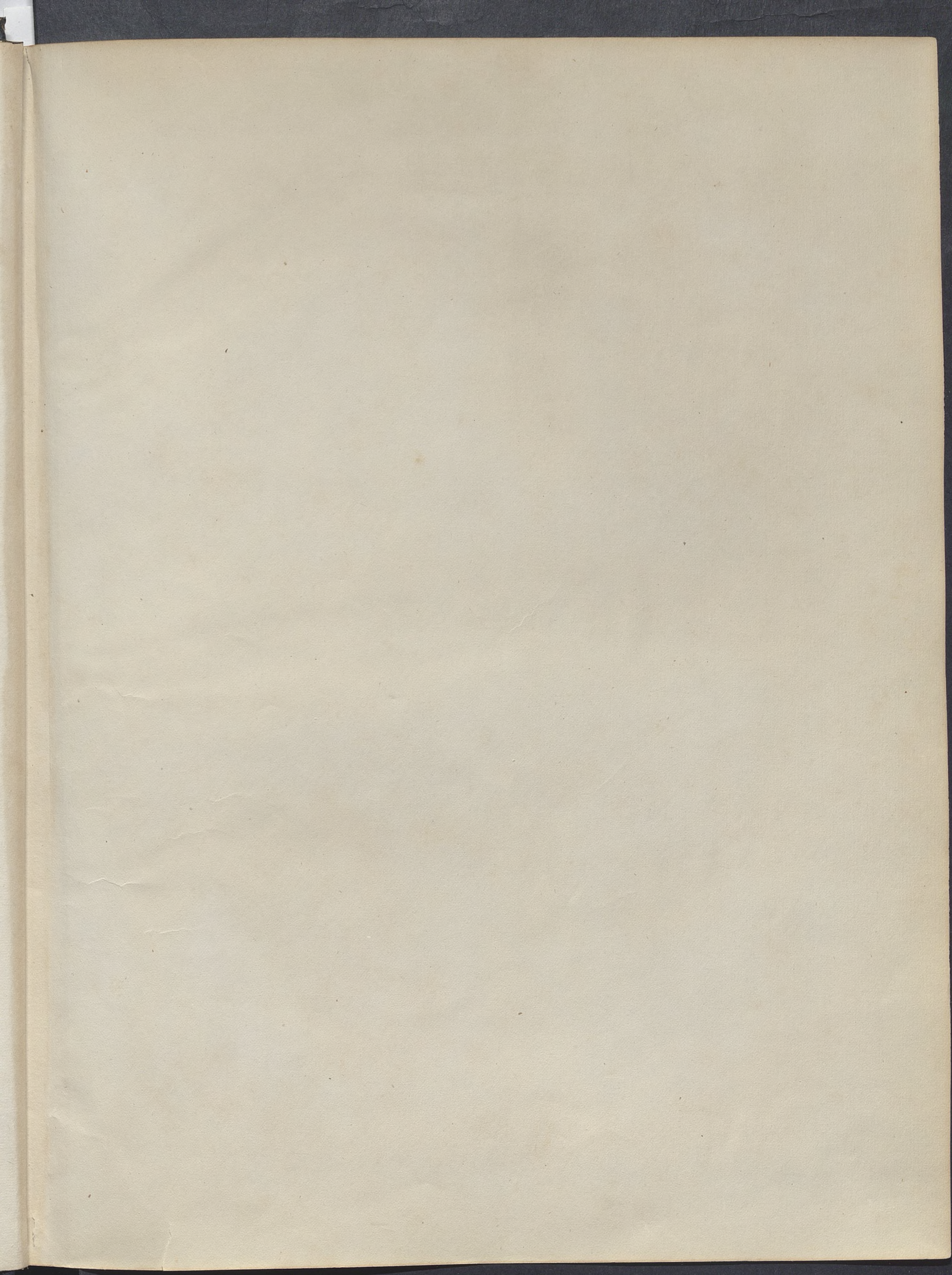
Biblioteka Jagiellońska



1002185402







Mux. 32434 III

JANOWI KÖHLER.

Artyscie Opery

# „RUWA”

Pieśń na jeden głos

z towarzyszeniem

FORTEPIANU

(SŁOWA J. PRUSINOWSKIEGO)

MUZYKA

# S. MONIUSZKI

Cena Złp:

WARSZAWA

NAKŁAD RUDOLFA FRIEDLEIN

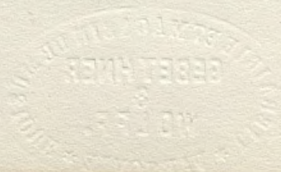
Ulica Senatorska

Nº6(460)



BIBLIOTHECA  
UNIVERSITATIS  
CRACOVENSIS

Bibl. Jagiell.  
Muz. 2006 D 56/133  
241





# R U T A .

## STANISŁAWA MONIUSZKO.

*Allegretto.*

**PIANO.**

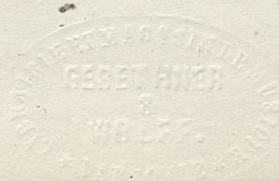
*molto leggero*

Raz dzień czy na  
Ro śnie ru ta

Detailed description: This system contains the first two staves of the musical score. The top staff is the vocal line, starting with a whole rest followed by a quarter note G4, a quarter note A4, and a quarter note B4. The bottom staff is the piano accompaniment, starting with a piano dynamic marking 'p' and a series of eighth notes in the right hand and quarter notes in the left hand. The key signature has two flats (B-flat and E-flat), and the time signature is 2/4. The tempo is marked 'Allegretto' and the performance style is 'molto leggero'.

ziarn ho ru ty przed o kien kiem sia la,  
na o gród ku, ro śnie, zie le nie je,

Detailed description: This system contains the next two staves of the musical score. The top staff continues the vocal line with notes G4, A4, B4, C5, B4, A4, G4. The bottom staff continues the piano accompaniment with chords and moving lines in both hands. The lyrics are written below the vocal staff.



ppp  
przed o — kien — kiem sia — — — ta i pio — sen — ke  
ros — nie, zie — le — nie — je; zie — le — nie — je

ppp  
p

rzew — nej ru — ty ta — ka ka spie — wa — ta:  
w drze — wck chłód — ku jak mło — dych na — dzie — je

pp Ros — nij ru — to na o — gród — ku, tu sło — necz — ko —  
Lecz nie po — mny na ka — kle — cia, nie wra — ca ko —

„ grze — je, stać cień pa — da i drze — wek chłód — ku  
 — cha — nek ssac' miód i słod — kich ust drzew — cze — cia

*cres* *cenz* *do*

tu wiatr nie za wie — je Tyś nie ró — za  
 ru — tę rmac' na wia — nek J drzew — czy — na

*Ped*

„ nie bla — mat — ka, in — ne two — je lo — sy,  
 schrie jak kwia — tek, bez ro — sy na stoń — cu

*Ped*

strzeż cxy — stoś — ci tme go kmia tka sre — brną per — łą  
 les — kni, pła — cze wran — ku la — tek, jak by w ży — cia

ro — sy. Ra — śnij ru — to na u stro — ni,  
 koń — cu. Aż — nie dłu — go, w post — pio — tro — wy,

Ped  $\oplus$  *crest.* ----- *cen.*

aż — cie mój ko — cha — nek choć bez kra — sy, bez  
 sio — stra nie ko — cha — nek, ru — te rwie na gro

do Ped  $\oplus$

*lento*

„ wo — — ni, w ślub — ny w ple — cie wia — — nek.  
 — bo — — wy, nie na ślub — ny wia — — nek.

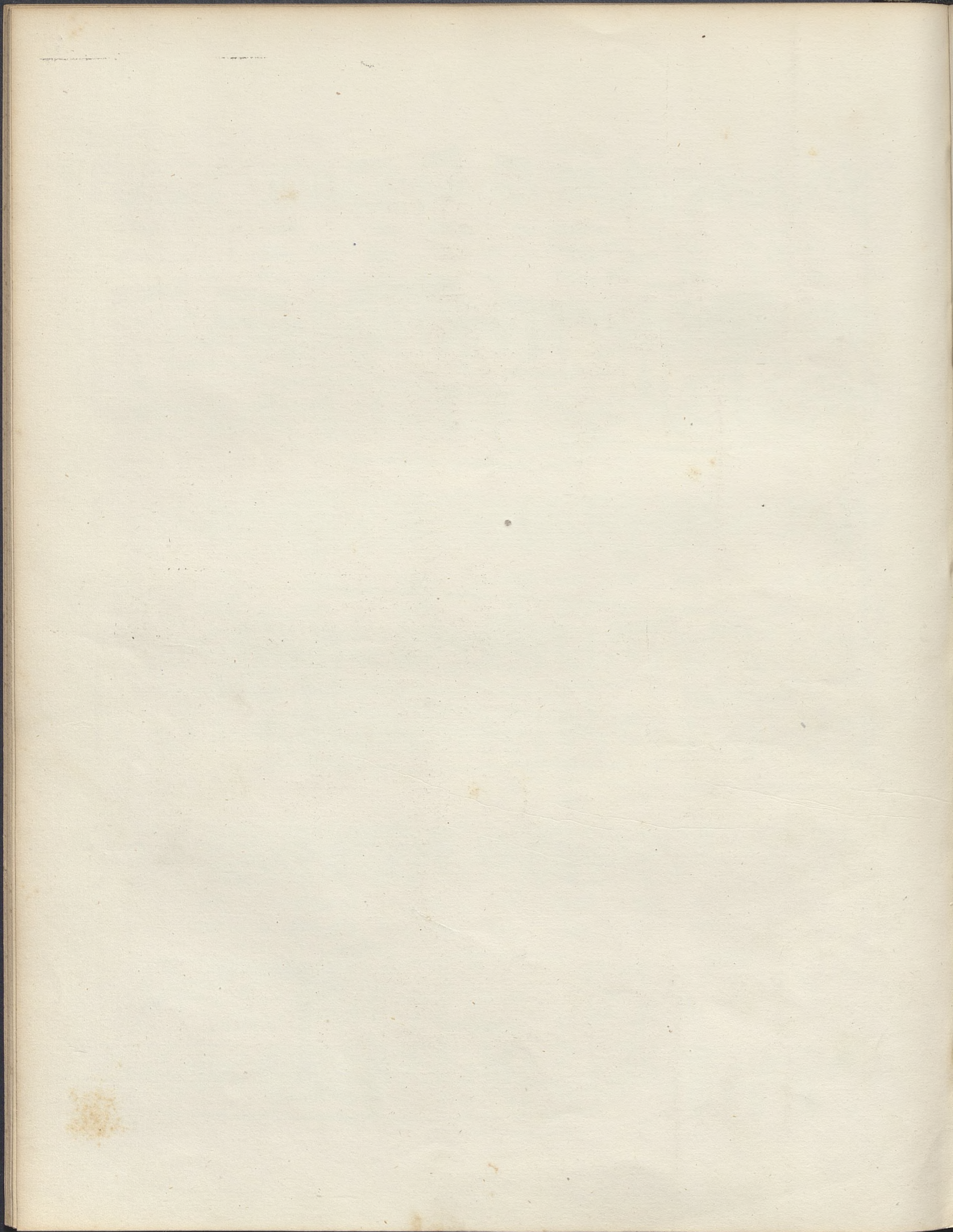
*piu lento*

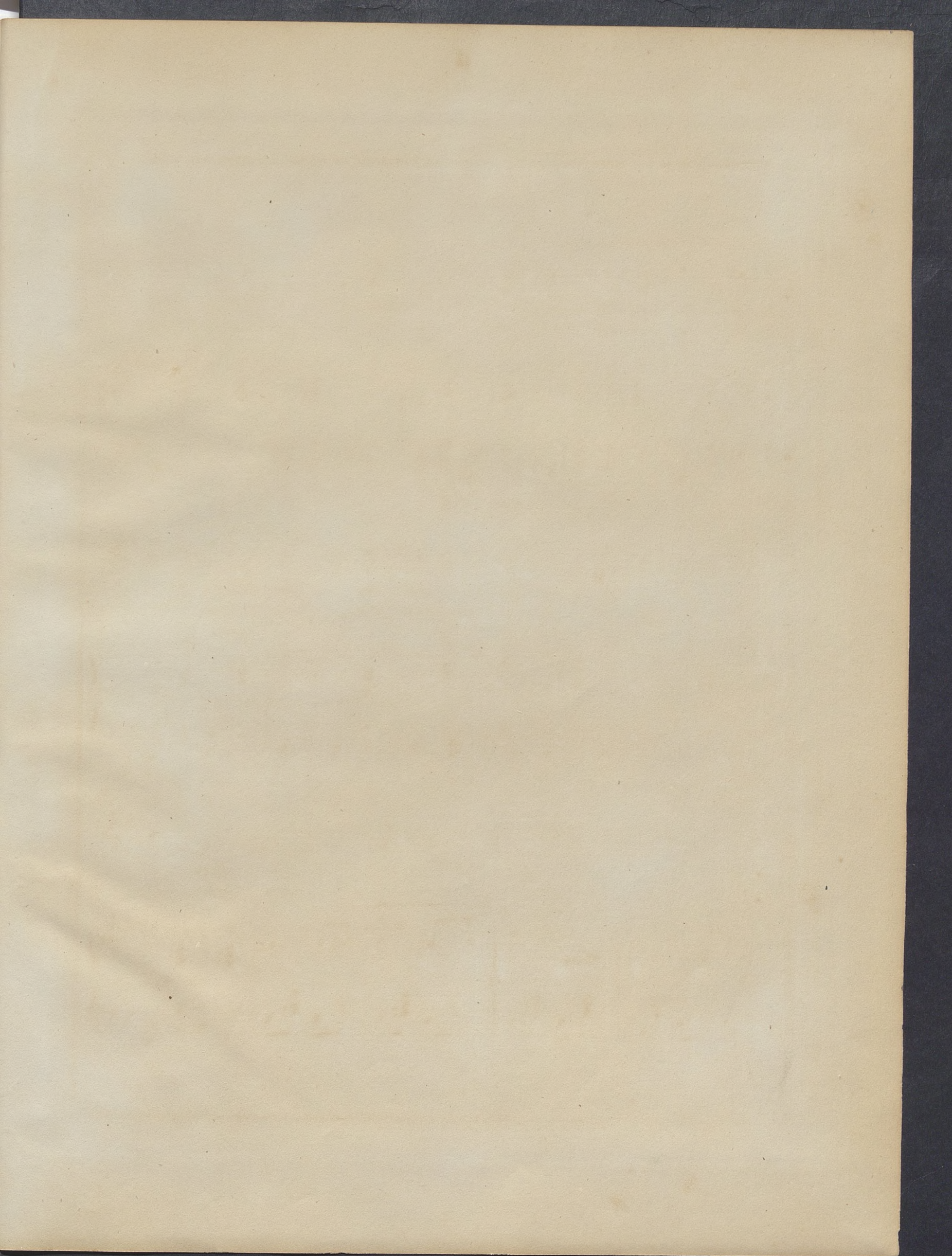
*colta parte*

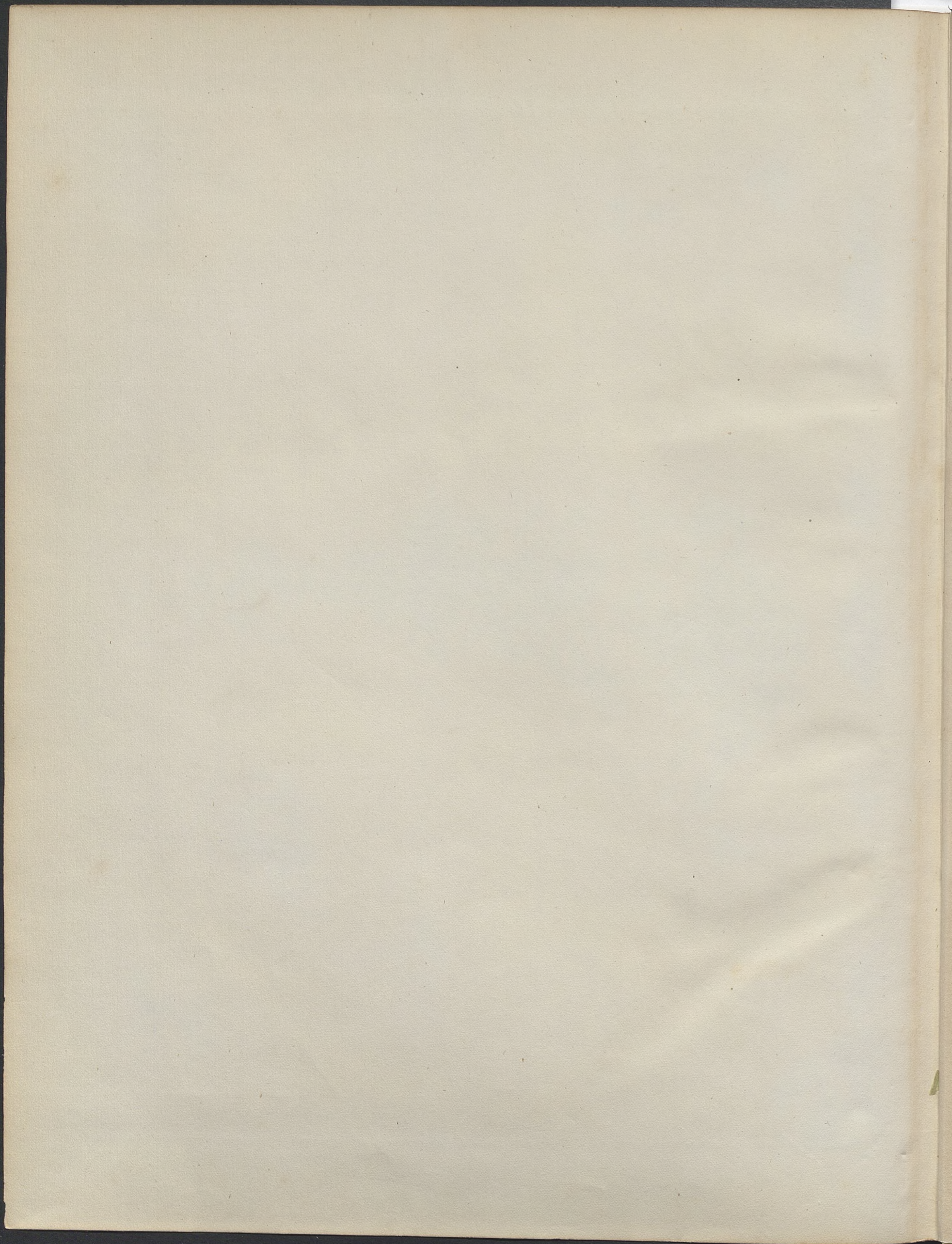
*a tempo!*

*ppp*

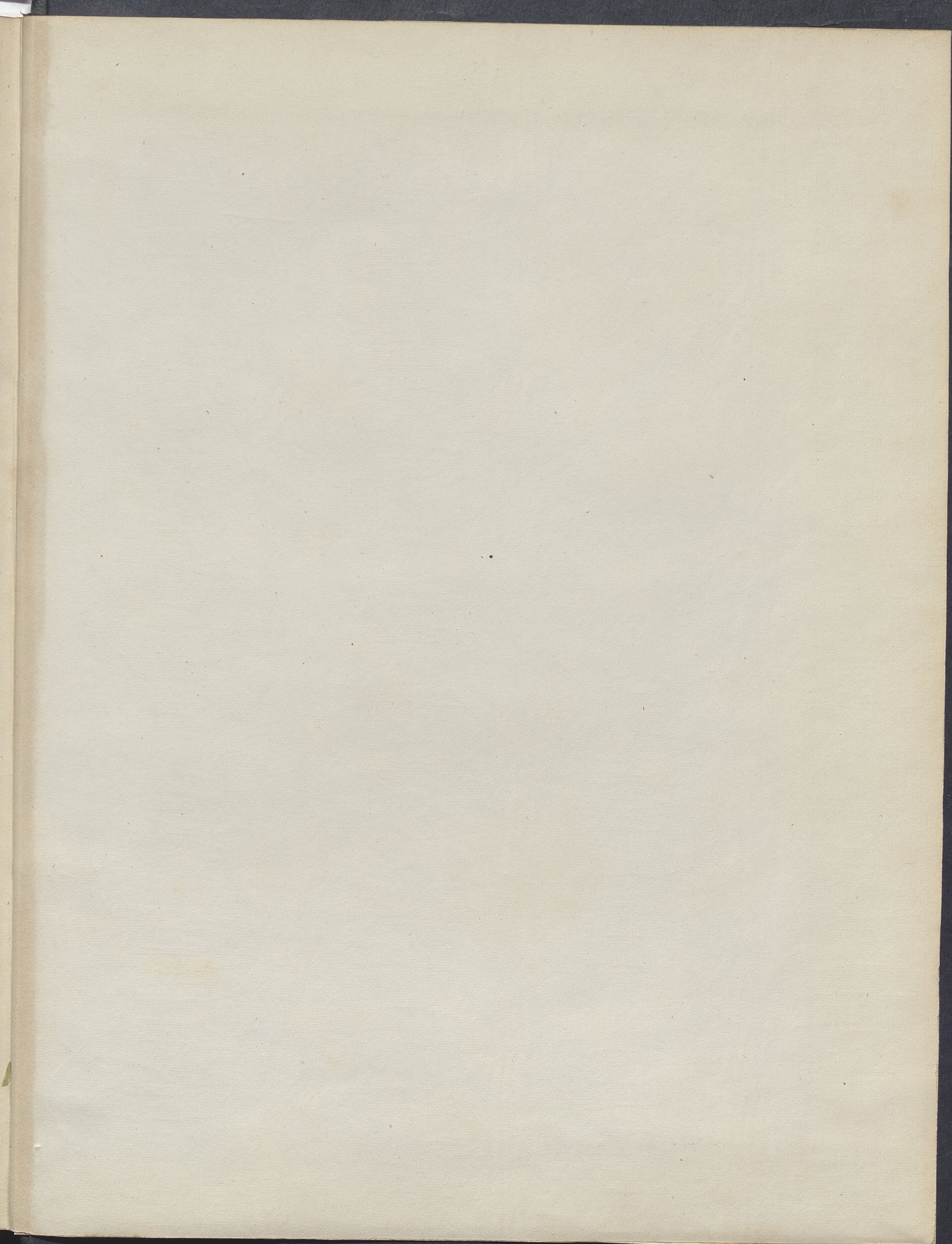
*Fine!*

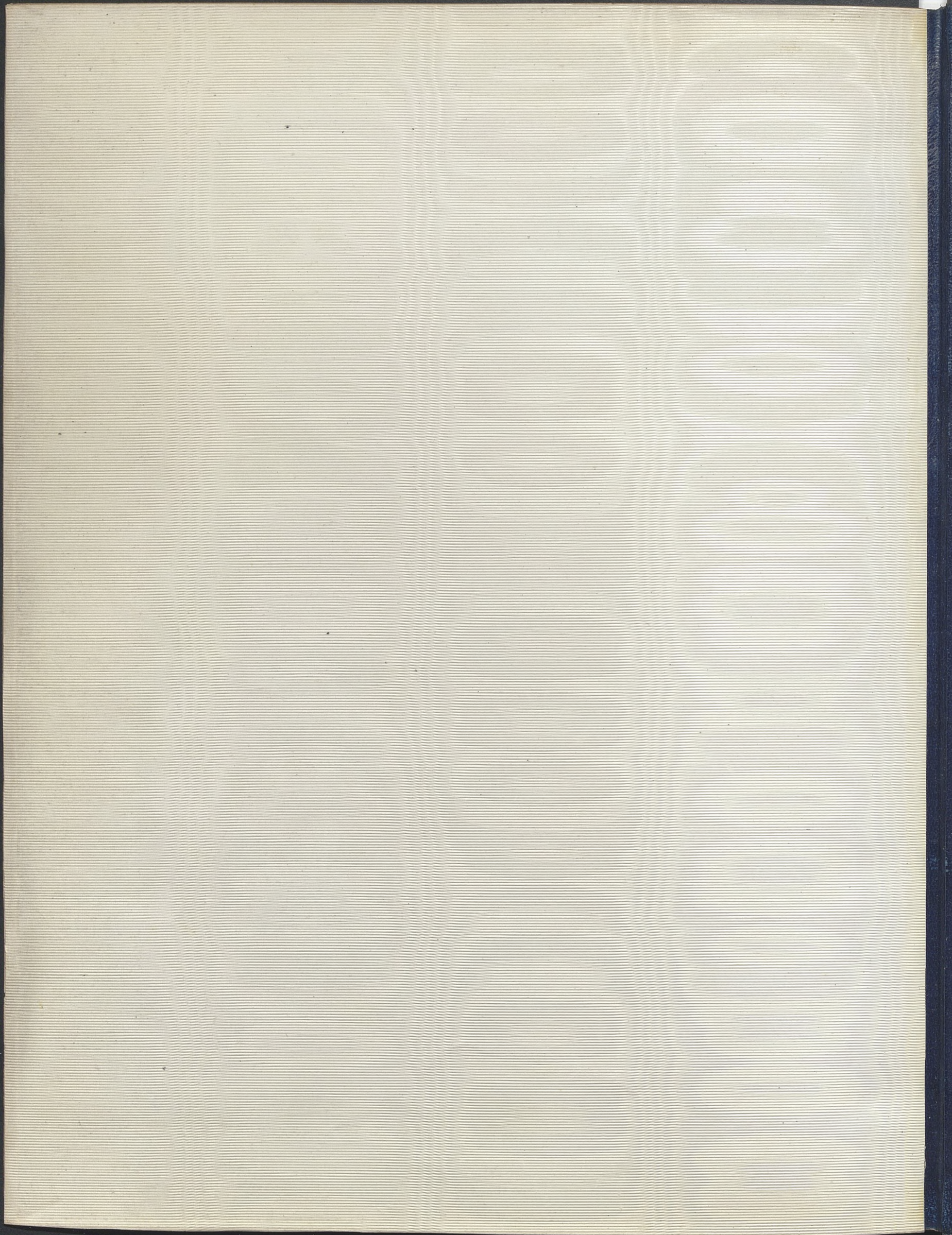


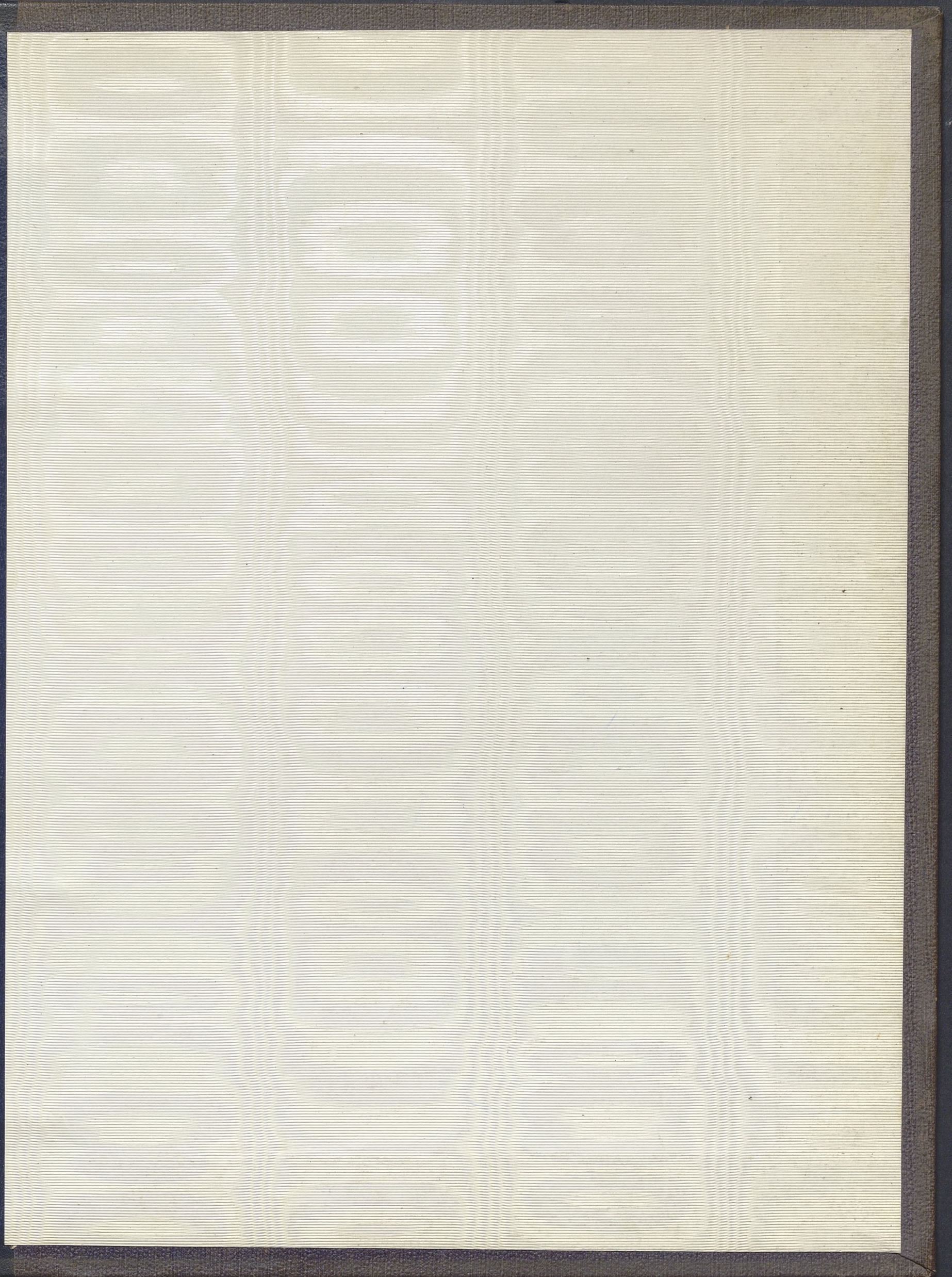












**Książka  
po dezynfekcji**