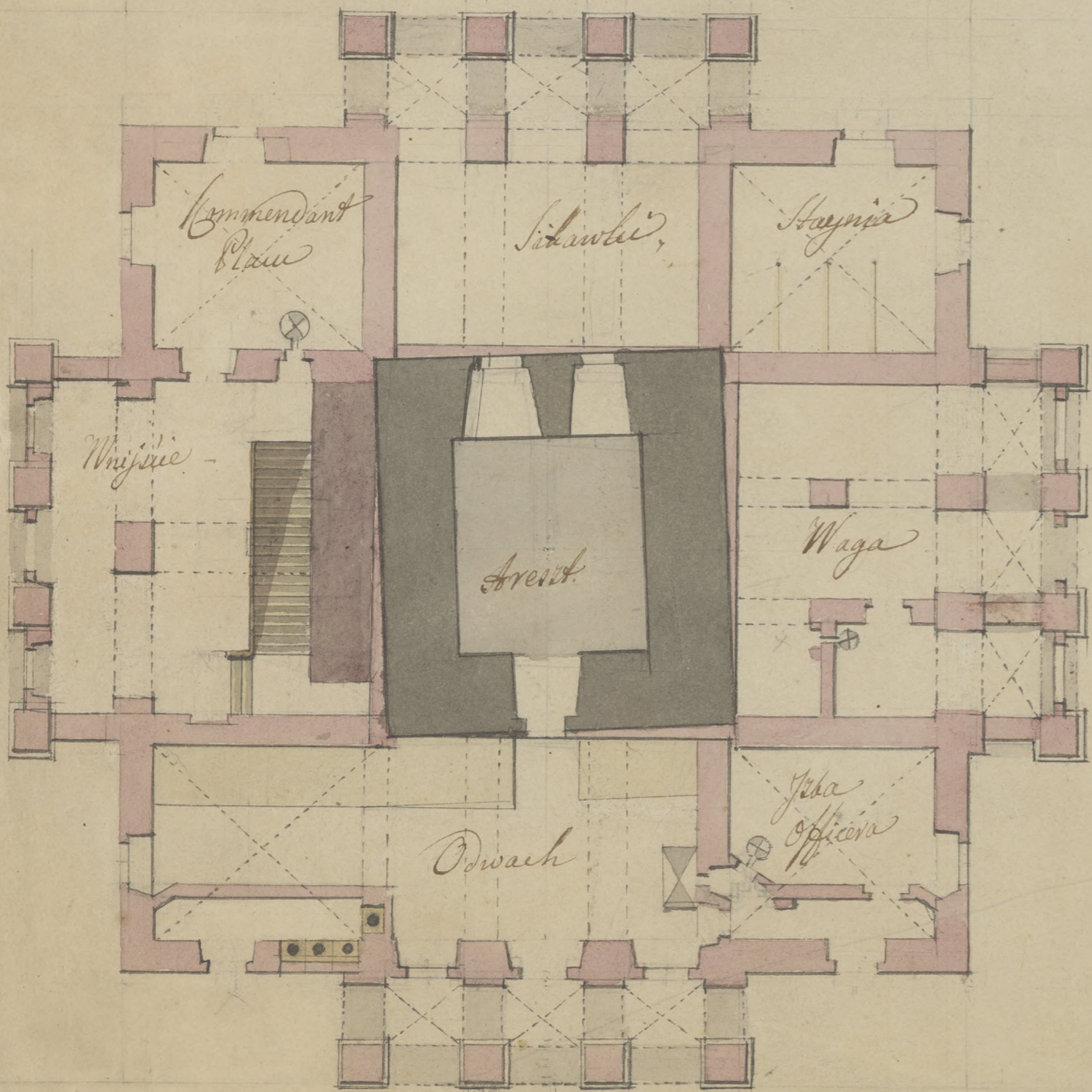
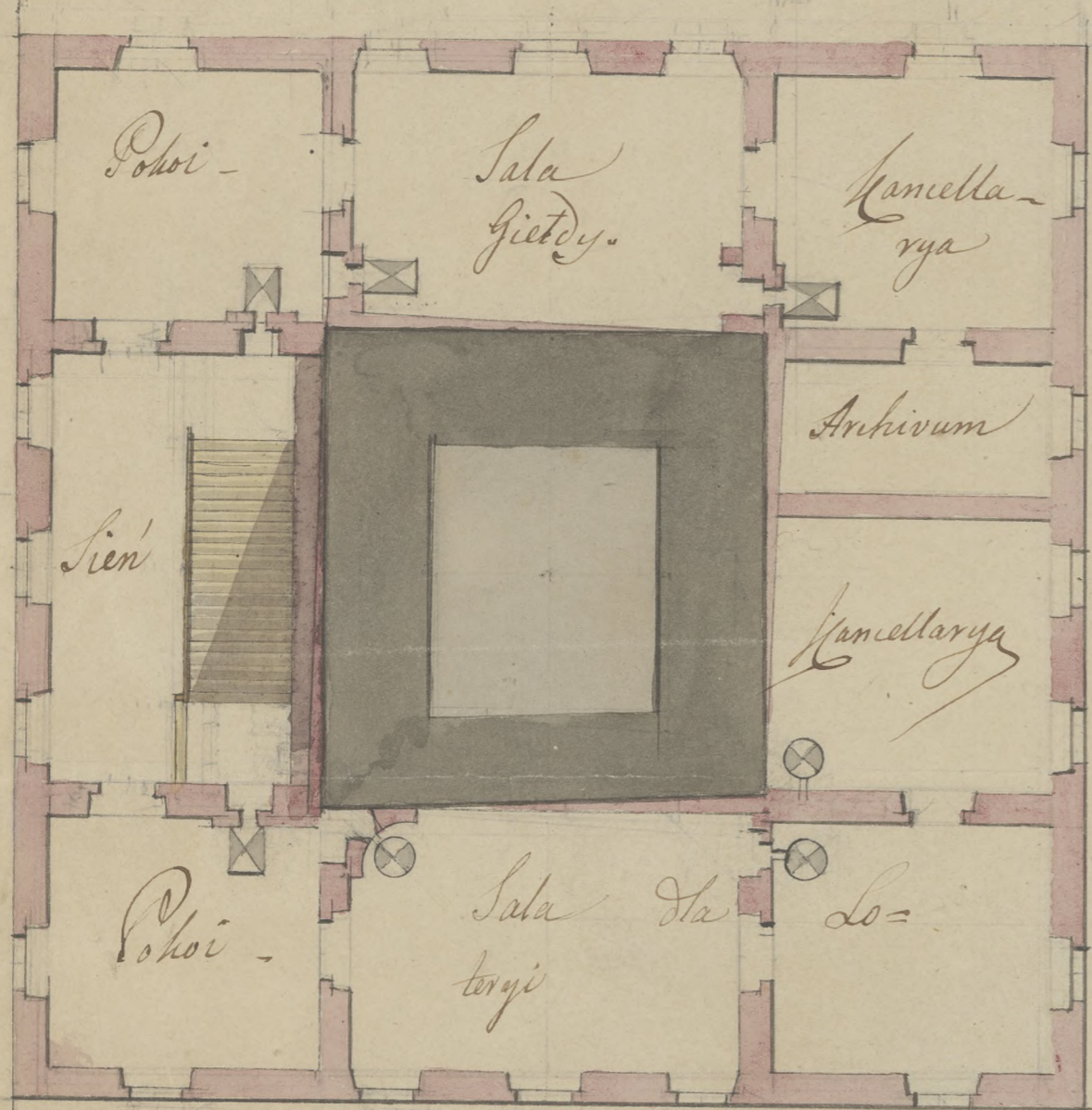
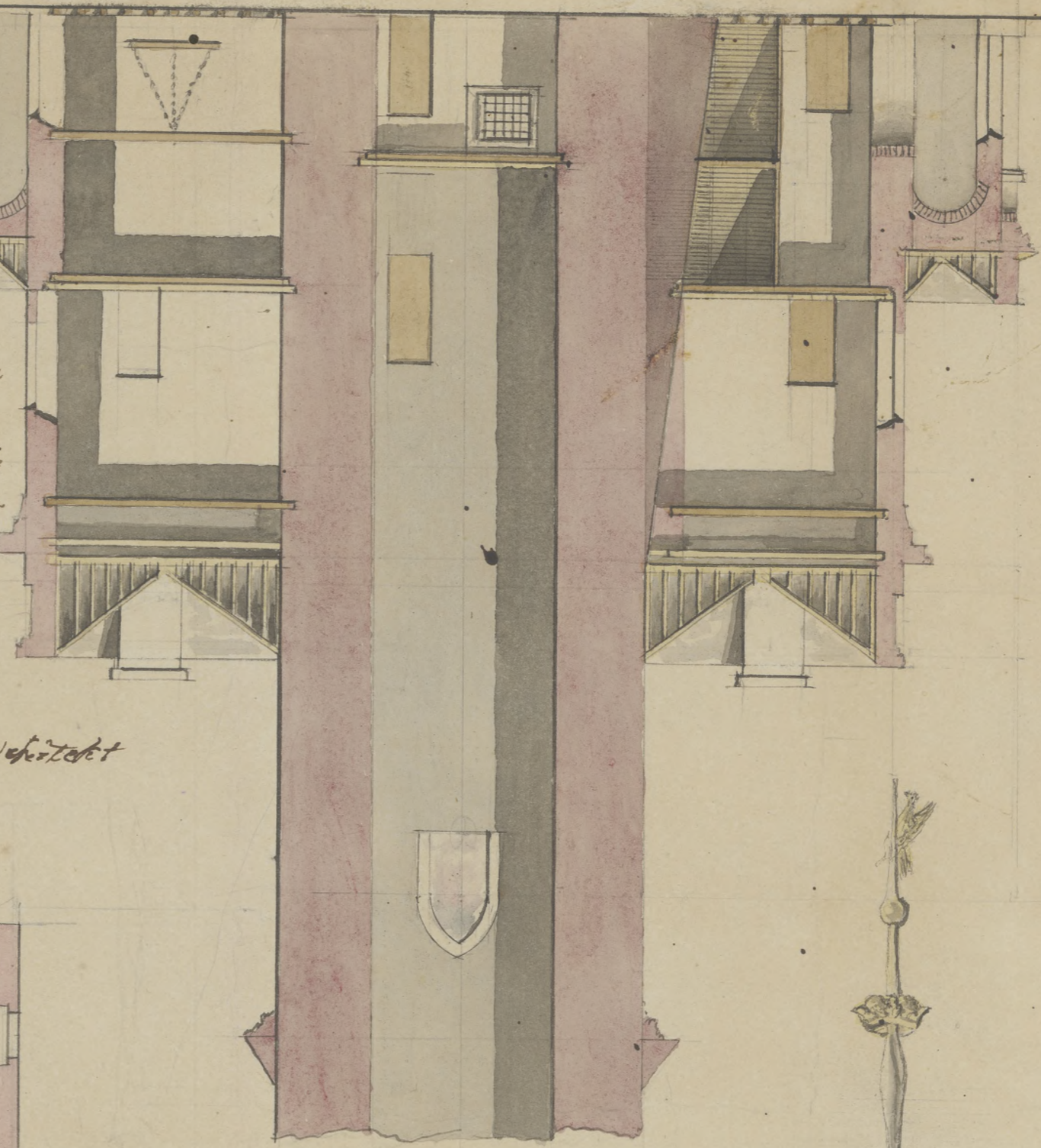


Projekt 10

Zostawimy wieża bez żadnych ornamentów, których przy-
 ię nie ma, dla wielkiego kosztu, tym bardziej gdyby Go-
 tyki dać chcieli, obdowania tylko, ten rysunek w y-
 raze, w którym, co Senat potrzebuje w czasie ma robić, i o s-
 ko obięte = Lec nad ten projekt preferował Senat, ry-
 nek, P. Radwanjskiego, w gustie gotyckim, i przytaczaniem
 osobnej budowy w tyle wieży, gotyckim tego, Senat zwol-
 nie patrzył, tak dla kosztu, bo wszystko nad zegarem drewniane, i tu
 rowai ~~nie~~ doprowyzy wzrokowi by muril, iako y dla materjalu
 kamienia Sinczowskiego, Łelaza Otowiu. Ornamenta, albowiem
 z sypu, robione, w niewiele latby opadaly. Trzeba nadto kamienia
 rzy y Sinczka. *Y Sinczowski*
 Mawiał to wiec, P. Radwanjsko architekt gotyckiej, a Senat
 kosciedze uwazył. Goy ani Sinczowski nie ma, tylko kad kła-
 picie Sincz y kika linii w posredzie architektury. Gota racyy
 Sinczowa Sinczowa, bez żadnego charakteru widai to Sinczowski
 do budowania tej Sinczowicy nie nalezat



1 2 3 4 5 6 7 8 9 10 15 20

Sincz Wied

Bibl Jag

Prispevek na Ekonomiku
v letu 1911/12. Zgodaj, v
opisni knjigi, ki jo je
izdal inšpektor inšpektor
inšpektor inšpektor inšpektor
inšpektor inšpektor inšpektor