

STANISŁAW BURSA

PIEŚNI ADWENTOWE

Sopran

STANISLAW BUKSA

PIERRE ADRIEN TORE

SOUS

# Stanisław Bursa

Pieśni nabożne ludu polskiego, w układzie na chór mieszany.

Nr 1.

## Pieśni adwentowe.

### Sopran.

Kraków 1907. Nakładem autora. Główny skład w księg. A. Piwarskiego i Sp.

Inst lithde FM Geidel, Leipsic.

Akc. Nr. 215 / 1931  
B.

7001

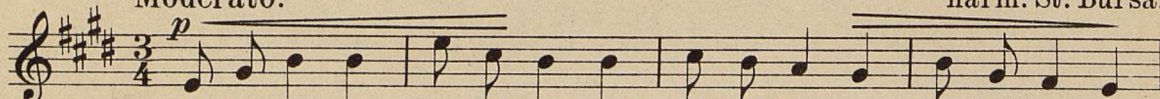
SOPRAN.

## 1. Archanioł Boży.

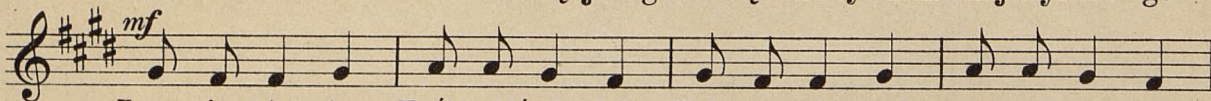
II Mus. - 1/2

Moderato.

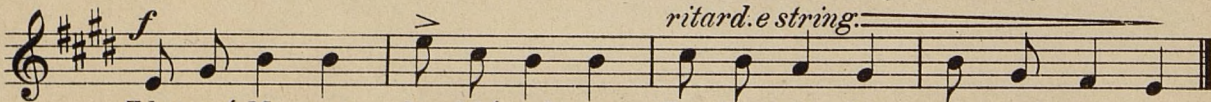
harm. St. Bursa.



1. Ar-cha-nioł Bo - ży Ga-bry - el Po-słan do Pan - ny Ma - ry - i  
 2. Pan-na wiel - ce się zdu-mia - ła Z po-sel-stwa któ - re sły-sza - ła  
 3. A - le po - seł z wy-so-koś - ci Na-pełnion bos - kiej ma-drós-ci  
 4. Je-zus nazwiesz i - mię je - go Bę-dzie sy - nem naj-wyż-sze - go



Z ma - je - sta - tu Trój - ci świe - tej Tak spra - wo - wał po - sel-stwo K'niej  
 Po - kor - niut - ko się skło - ni - ła Ja - ko Pan - na sromierz - li - wa  
 Rzekł jej nie - bój się Ma - ry - ja Naj-szczęśli-wszaś Pan - na mi - ła  
 Wiel - ki z stro - ny czoł - wieczeń - stwa. A niezmier - ny z stro - ny bó - stwa



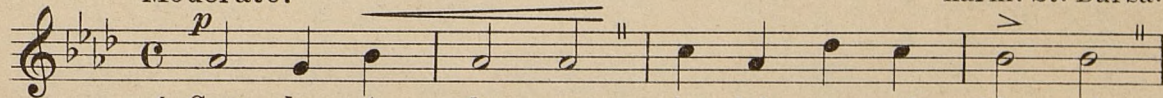
Zdrowaś Ma - ryo ła - s - kiś peł - na Pan jest z to - bą to rzecz pew - na.  
 Za - smu - ci - ła się z tej mo - wy Nic nie rze - kła a - nio - ło - wi.  
 Na - la - złaś łaś - kę u Pa - na O - to poczniesz Je - go sy - na.  
 Wieczny syn oj - ca wieczne - go Zba - wi - ciel świa - ta wszyst kie - go.



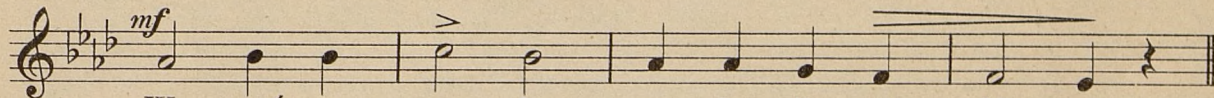
## 2. Grzechem Adama.

Moderato.

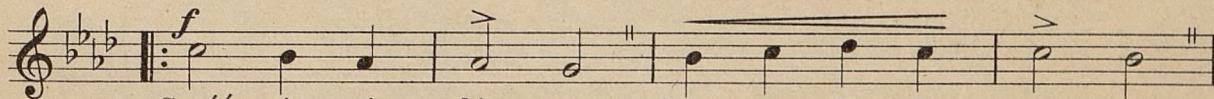
harm. St. Bursa.



1. Grze - chem A - da - ma lu - dzie u - wi - kła - ni  
 2. Bła - kał się czło - wiek wśród o - krop - nej no - cy



Wy - gnań - cy z ra - ju wo - ła - li z ot - chła - ni.  
 Bo - lał i nikt go nie wspo - mógł wnie - mo - cy.



Spuć - cie nie - bio - sa deszcz na ziem - skie ni - wy  
 Pó - ki nie przy - szła wie - ka - mi za - da - na

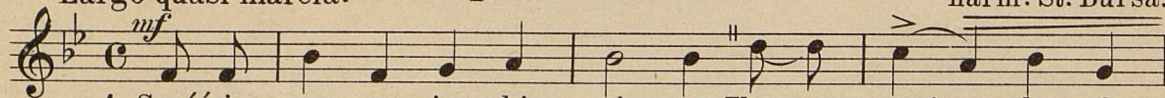


I niech zo - bło - ków — z sta - pi spra - wie - dli - wy.  
 Z judz - kiej kra - i - ny — Pan - na za - wo - ła - na.

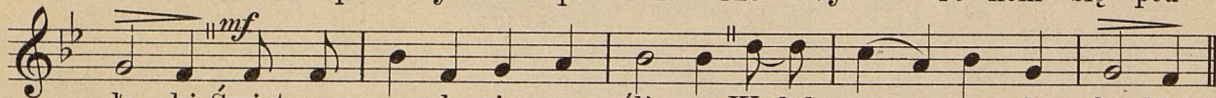
Bibl. Jag.

## Largo quasi marcia. 3. Spuśćcie nam.

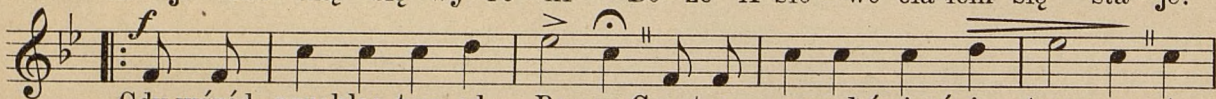
harm. St. Bursa.



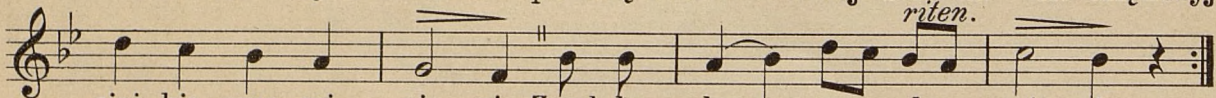
1. Spuśćcie nam na ziem-skie ni - wy Zbaw-cę z nie - ba ob -  
 2. A - le oj - ciec się zli - to - wał Nad - nę - dzną lu - dzi  
 3. Pan - na prze - czy - sta w po - ko - rze Wy - - ro - kom się pod -



ło - ki Świat przez grzechy nieszczę - śli - wy Wo - łał wno - cy głę - bo - kiej,  
 do - łą Syn się chę - tnie o - fia - ro - wał By - speł - nił wieczną wo - łą,  
 da - je Isz - cza, się wy - ro - ki Bo - że A sło - wo cia - łem się sta - je.



Gdy wśród przeklę - twa od Bo - ga Czart pa - no - wał śmierć i trwo - ga A  
 Za raz Ga - bry - el zstę - pu - je I Ma - ry - i to zwia - stu - je I  
 Ach ciesz się A - da - ma ple - mię Zba - wi ciel zej dzie - na zie - mię Drżyj

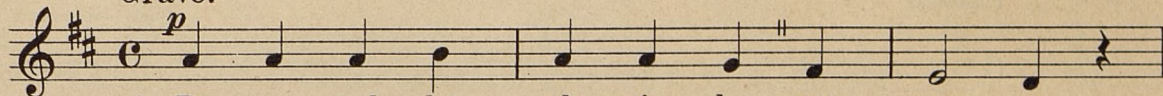


cięż - kie prze - wi - nie - nia Zamk - ły bra - my zba - wie - nia.  
 że zdu - cha świę - te - go Pocz - nie sy - - na bo - - że - go.  
 pie - kło! On twe mo - cy W wie - czy - stej po - gra - ży no - cy.

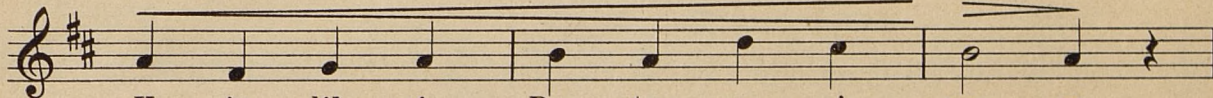
## 4. Po upadku.

Grave.

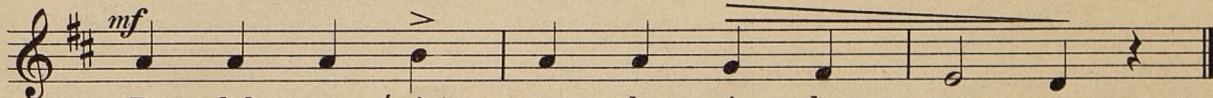
harm. St. Bursa.



1. Po u - pad - ku czło - wie - ka grze - szne - go  
 2. Idź do Pan - ny i - mię jej Ma - ry - ja  
 3. Ar - cha - niół wi - dząc Pan - nę tro - skli - wą  
 4. Na - la - złaś łas - kę u Pa - na swe - go



U - za - lił się Pan stwo - rze - nia swe - go  
 Spraw po - sel - stwo, Zdro - waś łas - kiś peł - na  
 Jał ja cie - szyć Mo - wą ła - go - dli - wą  
 Ty masz stać się Mat - ką sy - na Je - go

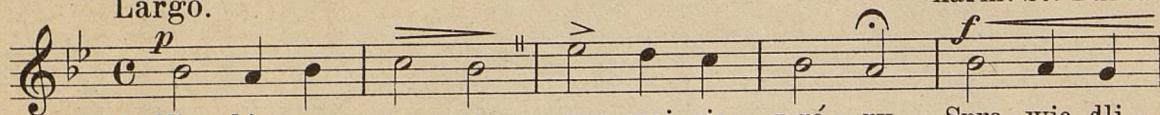


Ze - słał na świat ar - cha - nio - ła swe - go.  
 Pan jest z To - bą nie - badź że tro - -skli - wą.  
 Pan - no nie - lę - kaj się Pan jest z To - bą.  
 Ta jest wo - la Bo - ga wszech - moc - ne - go.

## 5. Niebiosa rosę.

Largo.

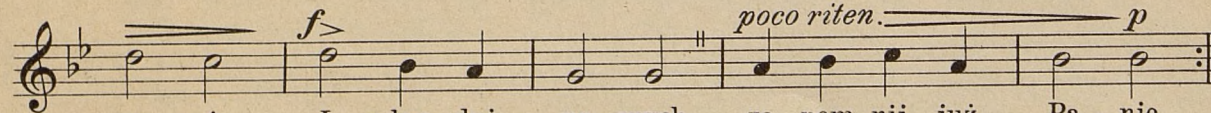
harm. St. Bursa.



1. Nie - bio - sa ro - sę spuszc - zają - cie z gó - ry Spra - wie - dli -  
 2. Pus - sto w tem mieś - cie pu - sto w Sy - o - nie Je - ro - zo -  
 3. Nie - bio - sa ro - sę spuszc - zają - cie z gó - ry Spra - wie - dli -



we - go wy - lej - cie chmu - ry. O wstrzy - maj wstrzy - maj Two - je za - gnie -  
 li - ma w bo - leś - ci to - nie. I ru - nał dom Twój świę - toś - ci i  
 we - go wy - lej - cie chmu - ry. Grzech nas o - szpe - cił i wspro - snej po -



wa - nie I z bro - dni - na - szych za - pom - nij już Pa - nie.  
 chwa - ły Gdzie dla cię hym - ny oj - ców na - szych brzmia - ły.  
 sta - ci Sto - im przed To - bą jak - by trę - do - wa - ci.



## 6. Zdrowaś bądź Maryja.

Largo. *p* harm. St. Bursa.

1. Zdro-waś bądź Ma - ry - ja      Nie - bies - ka li - li - ja  
 2. Łas - kiś peł - na pań - skiej      Czys - toś - ci a - niel - skiej  
 3. Peł - naś wszechświa - tłość - ci      Wiel - kiej po - boż - noś - ci

*mf* *poco ritard.*

Pa - nu Bo - gu mi - ła      Mat - ko li - toś - ci - wa  
 Przy ka - za - nia      Twe - go      Bo - ga wszechmoc - ne - go  
 Pan - naś nad Pan - na - mi      Świę - taś nad świę - ty - mi

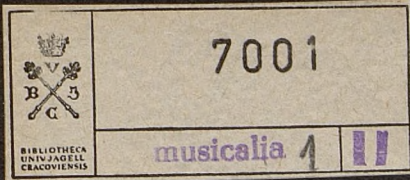
*mf* *p* *ritard.*

Tys jest na - sza      u - ciecz - ka      prze - naj święt - sza      Ma - ry - ja.  
 On ci wszyst - ka      na - dzie - ja      zba - wi - cie - la      na - sze - go.  
 O naj - święt - sza      Ma - ry - ja      módl się dziś za      na - - mi.









STANISŁAW BURSA  
PIEŚNI ADWENTOWE  
Alt

STANISLAW BUKSA

DESKY A DNEKTOVE

11

# Stanisław Bursa

Pieśni nabożne ludu polskiego, w układzie na chór mieszany.

Nr 1.

## Pieśni adwentowe.

Alt.

Kraków 1907. Nakładem autora. Główny skład w księg. A. Piwarskiego i Sp.

Inst. lith. de FM Geidel, Leipzig.

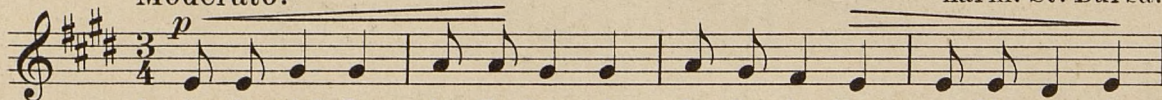
Akc. Nr: 215/1921

B.

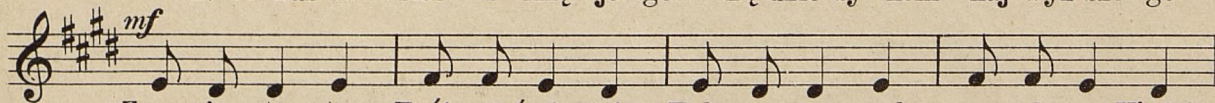
## 1. Archanioł Boży.

harm. St. Bursa.

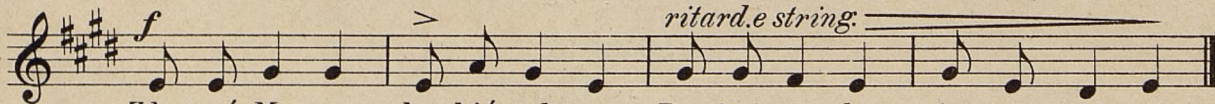
Moderato.



1. Ar-cha-nioł Bo - ży Ga-bry-el Po-słan do Pan - ny Ma-ry - i  
 2. Pan-na wiel-ce się zdu-mia-ła Z po-sel-stwa któ - re sły-sza-ła  
 3. A - le po-seł z wy-so-koś-ci Na-pełnion bos - kiej ma-drós-ci  
 4. Je-zus nazwiesz i - mię je-go Bę-dzie sy - nem naj-wyż-sze-go



- Z ma - je - sta - tu Trój - cy świę-tej Tak spra - wo - wał po - sel - stwo K'niej  
 Po - kor - niut - ko się skło - ni - ła Ja - ko Pan - na sromierz - li - wa  
 Rzekł jej nie - bój się Ma - ry - ja Naj - szczęśli - wszaś Pan - na mi - ła  
 Wiel - ki z stro - ny czło - wieczeń - stwa. A niez - mier - ny z stro - ny bó - stwa



- Zdrowaś Ma-ryo łaś - kiś peł - na Pan jest z to - bą to rzecz pew - na...  
 Za - smu - ci - ła się z tej mo - wy Nie nie rze - kła a - nio - ło - wi...  
 Na - la - złaś łaś - kę u Pa - na O - to poczniesz Je - go sy - na...  
 Wieczny syn oj - ca wieczne - go Zba - wi - ciel świa - ta wszyst kie - go...

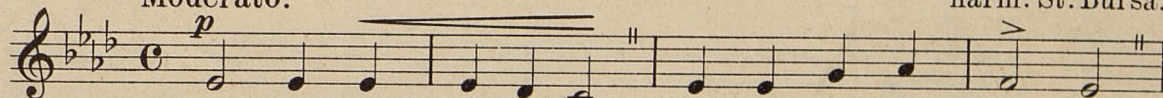




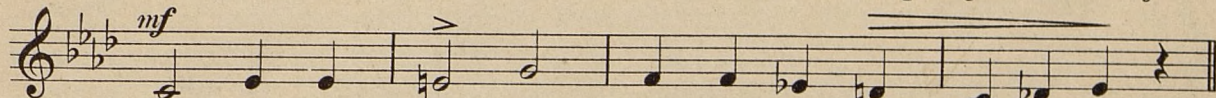
## 2. Grzechem Adama.

Moderato.

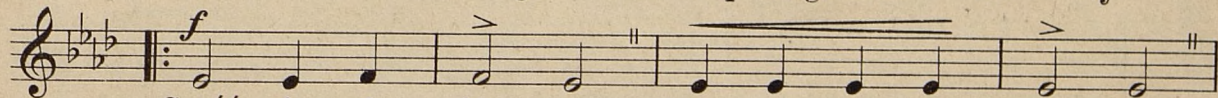
harm. St. Bursa.



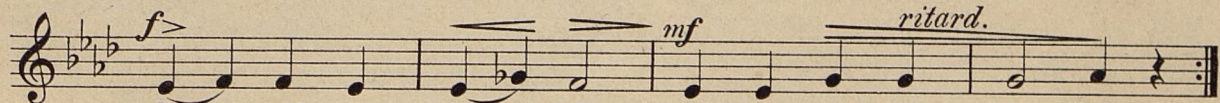
1. Grze-chem A - da - ma lu - dzie u - wi - kła - ni  
 2. Bła - kał się czło - wiek wśród o - krop - nej no - cy



Wy - gnań - cy zra - ju wo - ła - li z ot - chła - ni.  
 Bo - lał i nikt go nie wspo - mógł wnie - mo - cy.



Spuś - cie nie - bio - sa deszcz na ziem - skie ni - wy  
 Pó - ki nie przy - szła wie - ka - mi za - da - na

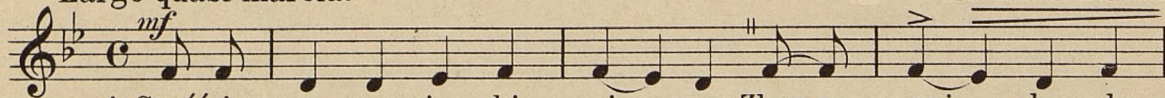


I — niech z o - - bło - ków z sta - pi spra - wie - dli - wy.  
 Zjudz - kiej kra - i - - ny Pan - na za - wo - ła - na.

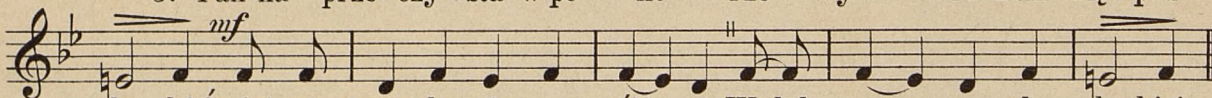
sibl. Jag.

## Largo quasi marcia. 3. Spuśćcie nam.

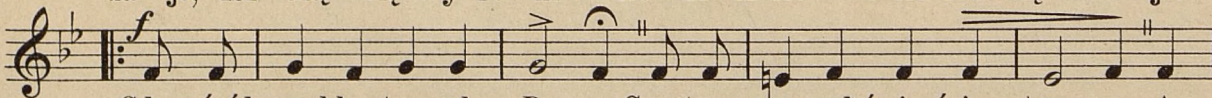
harm. St. Bursa.



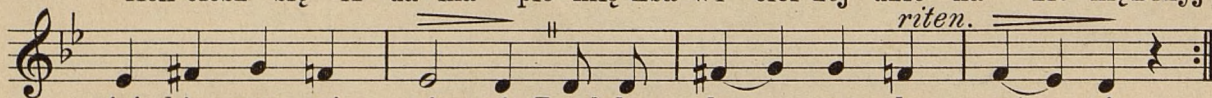
1. Spuśćcie nam na ziem-skie ni - wy Zbaw-cę z nie - ba ob -  
 2. A - le oj - cieć się zli - to - wał Nad - nę - dzną lu - dzi  
 3. Pan-na prze - czy - sta w po - ko - rze Wy - - ro - kom się pod -



ło - ki Świat przez grzechy nieszcze - śli - wy Wo łał wno - cy głę - bo - kiej,  
 do - ła Syn się chę - tnie o - fia - ro - wał By - spełnił wieczną wo - łą,  
 da - je, Isz - cza się wy - ro - ki Bo - że A sło - wo cia - łem się sta - je.



Gdy wśród przeklę - twa od Bo - ga Czart pa - no - wał śmierć i trwo - ga A  
 Za raz Ga - bry - el z stę - pu - je I Ma - ry - i to zwia - stu - je I  
 Ach ciesz się A - da - ma ple - mię Zba - wi ciel zej dzie - na zie - nię Drżyj

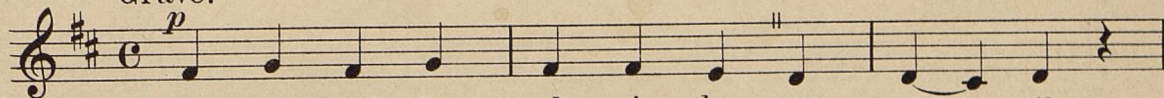


cięż - kie prze - wi - nie - nia Zamk - ły bra - my zba - wie - nia.  
 że zdu - cha świę - te - go Pocz - nie sy - - na bo - że - go.  
 pie - kło! On twe mo - cy W wie - czy - stej po - gra - ży no - cy.

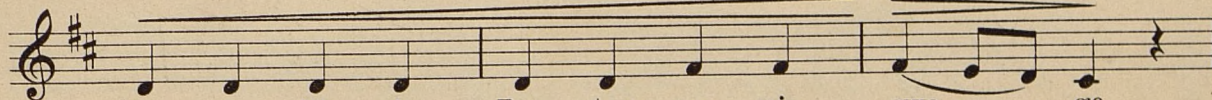
## 4. Po upadku.

Grave.

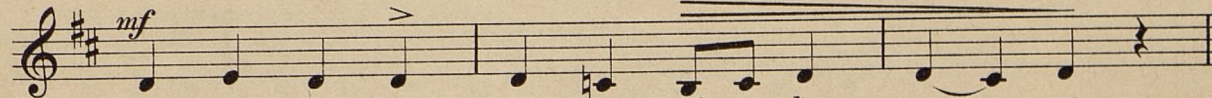
harm. St. Bursa.



1. Po u - pad - ku czło - wie - ka grze - szne - go  
 2. Idź do Pan - ny i - mię jej Ma - ry - ja  
 3. Ar - cha - niół wi - dząc Pan - nę tro - skli - wą  
 4. Na - la - złaś łas - kę u Pa - na swe - go



U - za - lił się Pan stwo - rze - nia swe - go  
 Spraw po - sel - stwo Zdro - waś łas - kiś peł - na  
 Jał ja cie - szyć Mo - wą ła - go - dli - wą  
 Ty masz stać się Mat - ką sy - na Je - go



Ze - słał na świat ar - cha - nio - ła swe - go.  
 Pan jest z To - bą nie - bądź że tro - skli - wą.  
 Pan - no nie lę - kaj się Pan jest z To - bą.  
 Ta jest wo - la Bo - ga wszech - moc - ne - go.

## 5. Niebiosa rosę.

Largo.

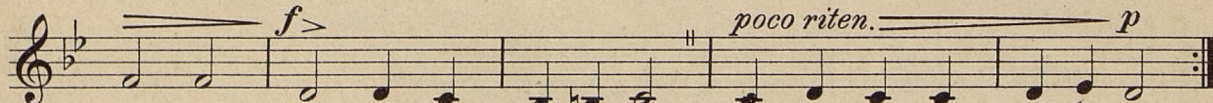
harm. St. Bursa.



1. Nie - bio - sa ro - sę spuszcza - j - cie z gó - ry Spra - wie - dli -  
 2. Pus - sto w tem mieś - cie pu - sto w Sy - o - nie Je - ro - zo -  
 3. Nie - bio - sa ro - sę spuszcza - j - cie z gó - ry Spra - wie - dli -



we - go wy - lej - cie chmury. O wstrzy - maj wstrzy - maj Two - je za - gnie -  
 li - ma w bo - leś - ci to - nie. I ru - nał dom Twój świę - toś - ci i  
 we - go wy - lej - cie chmury. Grzech nas o - szpe - cił i wsprosnej po -

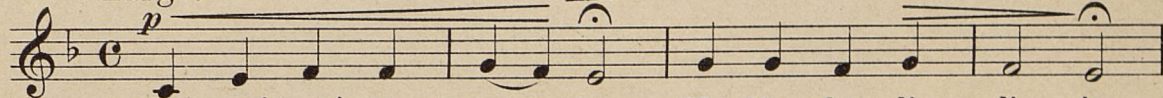


wa - nie I z bro - dni na - szych za - pom - nij już Pa - nie.  
 chwa - ły Gdzie dla cię hym - ny oj - ców na - szych brzmia - ły.  
 sta - ci Sto - im przed To - bą jak - by tre - do - wa - ci.

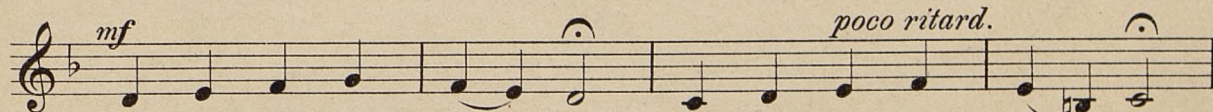
## 6. Zdrowaś bądź Maryja.

Largo.

harm. St. Bursa.



1. Zdro-waś bądź Ma - ry - ja      Nie-bies - ka li - li - ja  
 2. Łas - kiś peł - na      pańs - kiej      Czyn - toś - ci a - niel - skiej  
 3. Peł - naś wszechświa -      tłość - ci      Wiel - kiej po - boż - noś - ci



Pa - nu Bo - gu mi - ła      Mat - ko li - toś - ci - wa  
 Przy ka - za - nia      Twe - go      Bo - ga wszechmoc - ne - go  
 Pan - naś nad Pan - na - mi      Świę - taś nad świę - ty - mi






Tyś jest na - sza      u - ciecz - ka      prze - naj święt - sza      Ma - ry - ja. -  
 On ei wszyst - ka      na - dzie - ja      zba - wi - cie - la      na - sze - go. -  
 O naj - święt - sza      Ma - ry - ja      módl się dziś za      na - - mi. -









 <small>BIBLIOTHECA UNIV. JAGELL. CRACOVENSIS</small>	7001
	musicalia  

STANISŁAW BURSA  
PIEŚNI ADWENTOWE  
Tenor

STANLEY BURSA

PERM ADVENTURE

1900

# Stanisław Bursa

Pieśni nabożne ludu polskiego, w układzie na chór mieszany.

Nr 1.

## Pieśni adwentowe.

Tenor.

Kraków 1907. Nakładem autora. Główny skład w księg. A. Piwarskiego i Sp.

Inst lithde FM Geidel, Leipzig.

Akc. Nr: 215 / 1931

B.

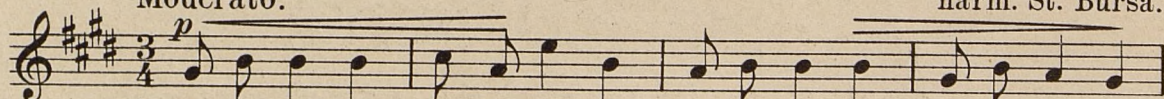
7001

TENOR.

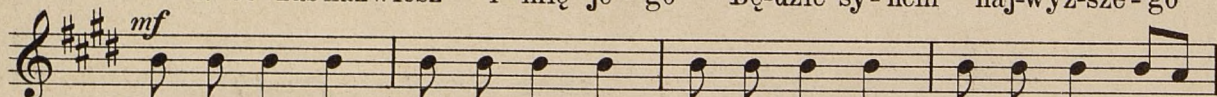
II mus-1  
Moderato.

## 1. Archanioł Boży.

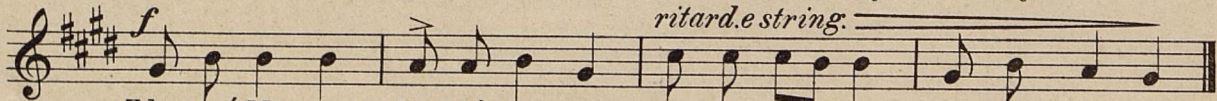
harm. St. Bursa.



1. Ar-cha-nioł Bo - ży Ga-bry-el Po-słan do Pan - ny Ma-ry - i  
 2. Pan-na wiel-ce się zdu-mia-ła Z po-sel-stwa któ - re sły-sza-ła  
 3. A - le po-seł z wy-so-koś-ci Na-peł-nion bos - kiej ma-droś-ci  
 4. Je-zus nazwiesz i - mię je - go Bę-dzie sy-nem naj-wyż-sze-go



Z ma-je-sta - tu Trój-cy świę-tej Tak spra-wo-wał po-sel-stwo K'niej  
 Po-kor-niut - ko się skłó-ni - ła Ja - ko Pan - na sromierz-li - wa  
 Rzekł jej nie - bój się Ma-ry - ja Najszcze-śli wszaś Pan-na mi - ła  
 Wiel-ki z stro-ny czło-wie czeń-stwa. A niez-mier-ny zstro-ny bó - stwa



Zdrowaś Ma-ryo łas-kiś peł - na Pan jest z to - bą to rzecz pew-na...  
 Za-smu-ci - ła sięz tej mo-wy Nic nie rze-kła a - nio - ło - wi...  
 Na-la-złaś łaś - kę u Pa-na O - to poczniesz Je - go sy - na...  
 Wieczny syn oj - ca wieczne - go Zba-wi - ciel świa - ta wszyst-kie - go...



## 2. Grzechem Adama.

Moderato.

harm. St. Bursa.

*p*

1. Grze - chem A - da - ma lu - dzie u - wi - kła - ni  
2. Bła - kał się czło - wiek wśród o - krop - nej no - cy

*mf*

Wy - gnań - cy z ra - ju wo - ła - li z ot - chła - ni.  
Bo - lał i nikt go nie wspo - mógł wnie - mo - cy.

*f*

Spuć - cie nie - bio - sa deszcz na ziem - skie ni - wy  
Pó - ki nie przy - szła wie - ka - mi żą - da - na

*f* *mf* *ritard.*

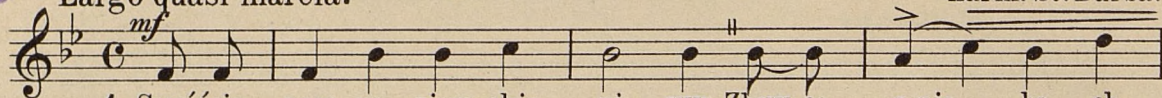
I — niech z o - bło - ków — z sta - pi spra - wie - dli - wy.  
Zjudz - kiej kra - i - ny — Pan - na za - wo - ła - na.

## 3. Spuśćcie nam.

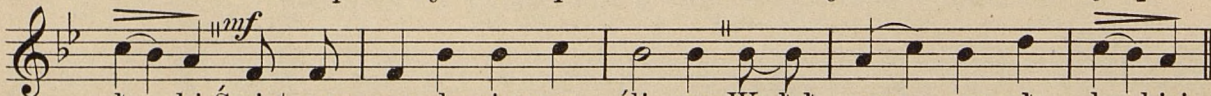
Bibl. Jao

Largo quasi marcia.

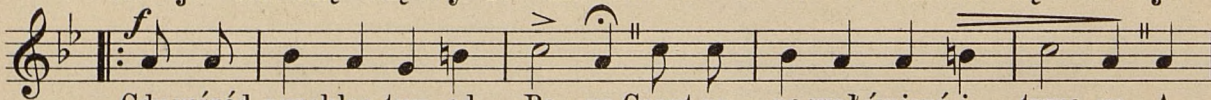
harm. St. Bursa.



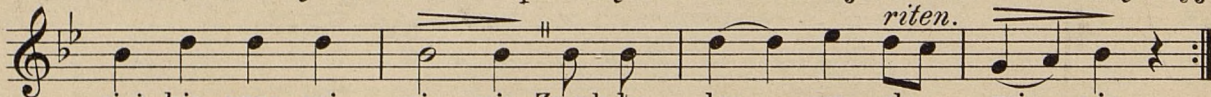
1. Spuśćcie nam na ziemskie ni - wy Zbaw-cę z nie - ba ob -  
 2. A - le oj - ciec się zli - to - wał Nad - nę - dzną lu - dzi  
 3. Pan-na prze-czy - sta w po - ko - rze Wy - - ro - kom się pod -



ło - ki Świat przez grzechy nieszczę - śli - wy Wo - łał wno - cy głę - bo - kiej,  
 do - ła Syn się chę - tnie o - fia - ro - wał By - speł - nił wieczną wo - łą,  
 da - je Isz - czą się wy - ro - ki Bo - że A sło - wo cia - łem się sta - je.



Gdy wśród przeklę - twa od Bo - ga Czart pa - no - wał śmierć i trwo - ga A  
 Za raz Ga - bry - el zstę - pu - je I Ma - ry - i to zwia - stu - je I  
 Ach ciesz się A - da - ma ple - mię Zba - wi ciel zej dzie na zie - mię Drżyj

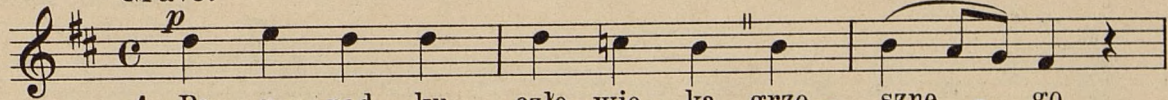


cięż - kie prze - wi - nie - nia Zamk - ły bra - my zba - wie - nia.  
 że z du - cha świę - te - go Pocz - nie sy - na bo - - że - go.  
 pie - kło! On twe mo - cy W wie - czy - stej po - gra - ży no - cy.

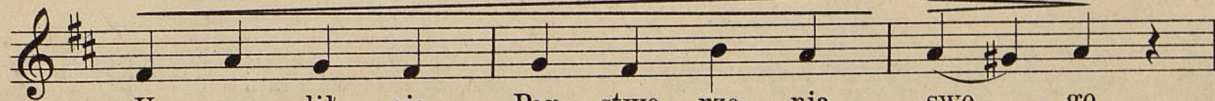
## 4. Po upadku.

Grave.

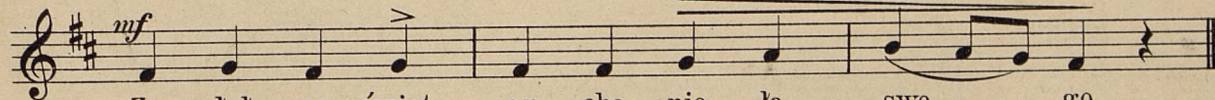
harm. St. Bursa.



1. Po u - pad - ku czło - wie - ka grze - szne - - go  
 2. Idź do Pan - ny i - mię jej Ma - ry - - ja  
 3. Ar - cha - niół wi - dząc Pan - nę tro - skli - - wą  
 4. Na - la - złaś łas - kę u Pa - na swe - - go



- U - za - lił się Pan stwo - rze - nia swe - - go  
 Spraw po - sel - stwo, Zdro - waś łas - kiś peł - - na  
 Jał ja cie - szyć Mo - wą ła - go - - dli - - wą  
 Ty masz stać się Mat - ką sy - na Je - - go

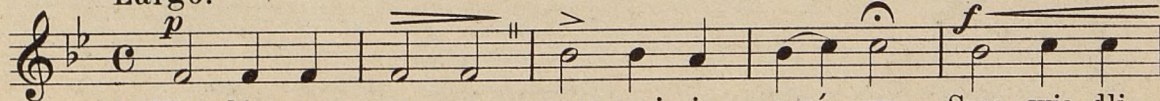


- Ze - słał na świat ar - cha - nio - ła swe - - go.  
 Pan jest z To - bą nie - bądź że tro - - skli - - wą.  
 Pan - no nie lę - kaj się Pan jest z To - - bą.  
 Ta jest wo - la Bo - ga wszech - moc - ne - - go.

## 5. Niebiosa rosę.

Largo.

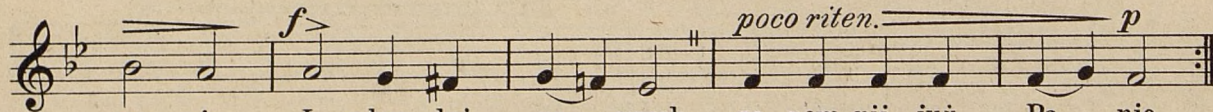
harm. St. Bursa.



1. Nie - bio - sa ro - sę spuszc-zaj-cie z gó - ry Spra - wie - dli -  
 2. Pus - sto w tem mieś - cie pu - sto w Sy - o - nie Je - ro - zo -  
 3. Nie - bio - sa ro - sę spuszc-zaj-cie z gó - ry Spra - wie - dli -



we - go wy - lej - cie chmu - ry. O wstrzy maj wstrzy maj Two - je za - gnie -  
 li - ma w bo - leś - ci to - nie. I ru - nał dom Twój świę - toś - ci i  
 we - go wy - lej - cie chmu - ry. Grzech nas o - szpe - cił i wsprosnej po -



wa - nie I z bro - dni na - szych za pom nij już Pa - nie.  
 chwa - ły Gdzie dla cię hym - ny oj - ców na - szych brzmiały.  
 sta - ci Sto - im przed To - bą jak - by trę - do - wa - ci.



## 6. Zdrowaś bądź Maryja.

Largo. harm. St. Bursa.

1. Zdro-waś bądź Ma - ry - ja      Nie - bies - ka li - li - ja  
 2. Łas - kiś peł - na pań - skiej      Czys - łość - ci a - niel - skiej  
 3. Peł - naś wszechświa - łość - ci      Wiel - kiej po - boż - noś - ci

*mf* *poco ritard.*

- Pa - nu Bo - gu mi - ła      Mat - ko li - toś - ci - wa  
 Przy - ka - za - nia      Twe - go      Bo - ga wszechmoc - ne - go  
 Pan - naś nad Pan - na - mi      Świę - taś nad świę - ty - mi

*mf* *p* *ritard.*

- Tyś jest na - sza      u - ciecz - ka      prze - naj - święt - sza      Ma - ry - ja -  
 Ou ci wszystka      na - dzie - ja      zba - wi - cie - la      na - sze - go -  
 O naj - święt - sza      Ma - ry - ja      módl się dziś za      na - - mi -









BIBLIOTHECA  
URBIS JAGIELL  
CRACOVENSIS

7001

musicalia 1. III

STANISŁAW BURSA  
PIEŚNI ADWENTOWE  
Bas

ST. MARY'S BUREAU

WESTMINSTER

1888

# Stanisław Bursa

Pieśni nabożne ludu polskiego, w układzie na chór mieszany.

Nr 1.

## Pieśni adwentowe.

Bas.

Kraków 1907. Nakładem autora. Główny skład w księg. A. Piwarskiego i Sp.

Inst lithde FM Geidel, Leipsic.

Akc. Nr: 215\_11221

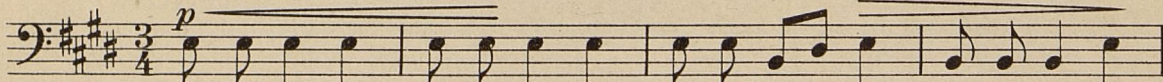
B.

7001

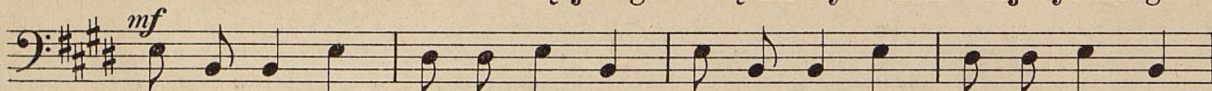
BAS.

## 1. Archanioł Boży.

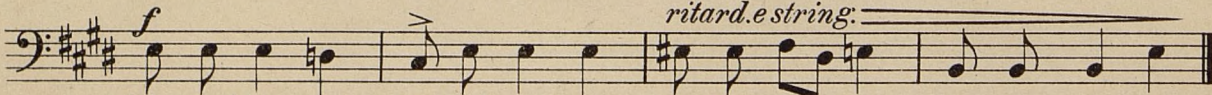
harm. St. Bursa.

Mus. 1. b.  
Moderato.

1. Ar-cha-nioł Bo - ży Ga-bry-el Po-słan do Pan - ny Ma-ry - i  
 2. Pan-na wiel - ce się zdu-mia-ła Z po-sel - stwa któ - re sły-sza-ła  
 3. A - le po-seł z wy-so-koś-ci Na-peł-nion bos - kiej ma-droś-ci  
 4. Je-zus nazwiesz i - mię je - go Bę-dzie sy - nem naj-wyż-sze-go



Z ma - je - sta - tu Trój - cy świę - tej Tak spra - wo - wał po - sel - stwo K'niej  
 Po - kor - niut - ko się skło - ni - ła Ja - ko Pan - na sromierz - li - wa  
 Rzekł jej nie - bój się Ma - ry - ja Najszczę - śli wszaś Pan - na mi - ła  
 Wiel - ki z stro - ny czoł - wie czeń - stwa. A niez - mier - ny z stro - ny bó - stwa



Zdrowaś Ma - ryo łas - kiś peł - na Pan jest z to - bą to rzecz pew - na...  
 Za - smu - ci - ła się z tej mo - wy Nie nie rze - kła a - nio - ło - wi...  
 Na - la - złaś łas - kę u Pa - na O - to poczniesz Je - go sy - na...  
 Wieczny syn oj - ca wieczne - go Zba - wi - ciel świa - ta wszyst kie - go...  
*ritard. e string.*



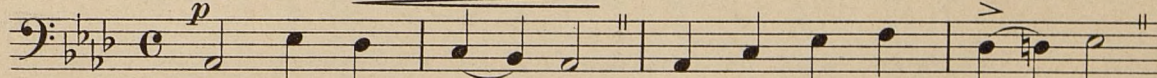


## 2. Grzechem Adama.

Moderato.

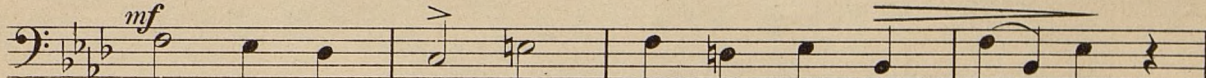
harm. St. Bursa.

*p*



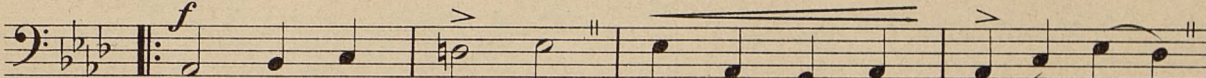
1. Grze - chem A - da - ma lu - dzie u - wi - kła - ni  
2. Bła - kał się czło - wiek wśród o - krop - nej no - cy

*mf*



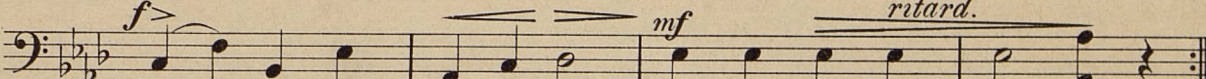
Wy - gnań - cy z ra - ju wo - ła - li z ot - chła - ni.  
Bo - lał i nikt go nie wspo - mógł wnie - mo - cy.

*f*



Spuść - cie nie - bio - sa deszcz na ziem - skie ni - wy -  
Pó - ki nie przy - szła wie - ka - mi ża - da - na -

*f* *mf* *ritard.*



I — niech zo - - bło - ków z stą - pi spra - wie - dli - wy.  
Z judz - kiej kra - i - - ny Pan - na za - wo - - ła - na.

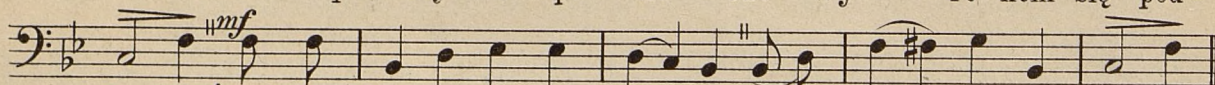
Sibi. Jag.

## Largo quasi marcia. 3. Spuście nam.

harm. St. Bursa.



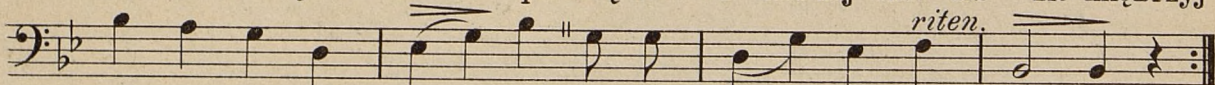
1. Spuście nam na ziemskie ni - wy Zbaw-cę z nie - ba ob -  
 2. A - le oj - cieć się zli - to - wał Nad - ne - dzną lu - dzi  
 3. Pan-na prze - czy - sta w po - ko - rze Wy - ro - kom się pod -



ło - ki Świat przez grzechy nieszcze - śli - wy Wo - łał wno - cy głę - bo - kiej,  
 do - ła Syn się chę - tnie o - fia - ro - wał By - spełnił wieczną wo - łą,  
 da - je, Isz - cza się wy - ro - ki Bo - że A sło - wo cia - łem się sta - je.



Gdy wśród przekle - twa od Bo - ga Czart pa - no - wał śmierć i trwo - ga A  
 Za raz Ga - bry - el z stę - pu - je I Ma - ry - i to zwia - stu - je I  
 Ach cieszyć się A - da - ma ple - mię Zba - wi ciel zej dzie na zie - mię Drzyj

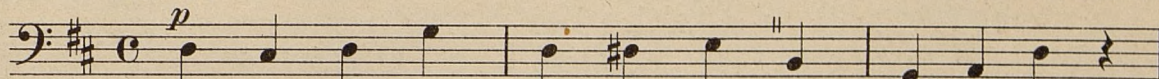


cięż - kie prze - wi - nie - nia Zamk - ły bra - my zba - wie - nia.  
 że zdu - cha świę - te - - go Pocz - nie sy - - na bo - że - go.  
 pie - kło! On twe mo - cy W wie - czy - stej po - gra - ży no - cy.

## 4. Po upadku.

Grave.

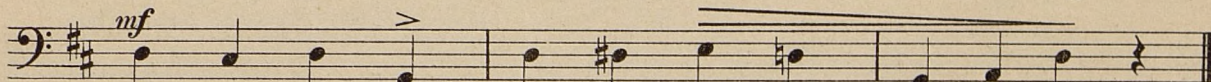
harm. St. Bursa.



1. Po u - pad - ku czło - wie - ka grze - szne - go  
 2. Idź do Pan - ny i - mię jej Ma - ry - ja  
 3. Ar - cha - nioł wi - dząc Pan - nę tro - skli - wą  
 4. Na - la - złaś łaś - kę u Pa - na swe - go



- U - za - lił się Pan stwo - rze - nia swe - go  
 Spraw po - sel - stwo Zdro - waś łaś - kiś peł - na  
 Jał ja cie - szyć Mo - wa ła - go - dli - wą  
 Ty masz stać się Mat - ką sy - na Je - go



- Ze - słał na świat ar - cha - nio - ła swe - go.  
 Pan jest z To - bą nie - bądź ze tro - skli - wą.  
 Pan - no nie lę - kaj się Pan jest z To - bą.  
 Ta jest wo - la Bo - ga wszech - moc - ne - go.

## 5. Niebiosa rosę.

Largo.

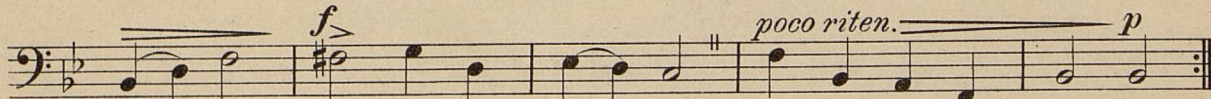
harm. St. Bursa.



1. Nie - bio - sa ro - sę spuszcza - cie z gó - ry Spra - wie - dli -  
 2. Pus - sto w tem mieś - cie pu - sto w Sy - o - nie Je - ro - zo -  
 3. Nie - bio - sa ro - sę spuszcza - cie z gó - ry Spra - wie - dli -



- we - go wy - lej - cie chmury. O wstrzy - maj wstrzy - maj Two - je za - gnie -  
 li - ma w bo - leś - ci to - nie. I ru - nał dom Twój świę - toś - ci i  
 we - go wy - lej - cie chmury. Grzech nas o - szpe - cił i w - spro - snej po -

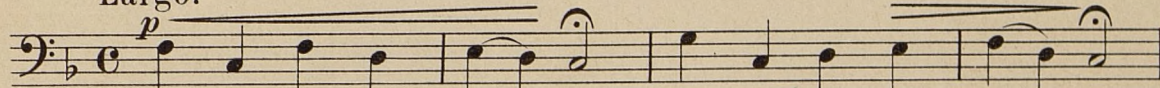


- wa - nie I z bro - dni na - szych za - pom - nij już Pa - nie.  
 chwa - ły Gdzie dla cię hym - ny oj - ców na - szych brzmiały.  
 sta - ci Sto - im przed To - bą jak - by trę - do - wa - ci.

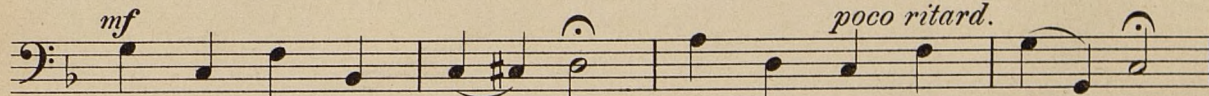
## 6. Zdrowaś bądź Maryja.

harm. St. Bursa.

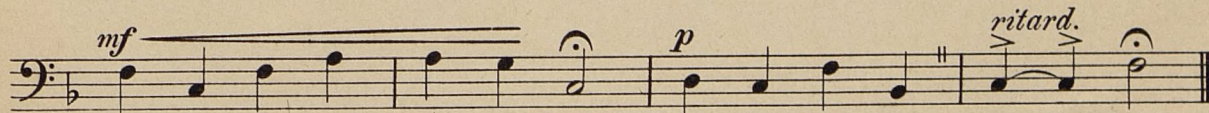
Largo.



1. Zdro-waś bądź Ma - ry - ja      Nie - bies - ka li - li - ja  
 2. Łas - kiś peł - na      pańs - kiej      Czys - toś - ci a - niel - skiej  
 3. Peł - naś wszechświa - tłoś - ci      Wiel - kiej po - boż - noś - ci



- Pa - nu Bo - gu mi - ła      Mat - ko li - toś - ci - wa  
 Przy - ka - za - nia      Twe - go      Bo - ga wszechmoc - ne - go  
 Pan - naś nad Pan - na - mi      Świę - taś nad świę - ty - mi



- Tys jest na - sza      u - ciecz - ka      prze - naj - święt - sza      Ma - ry - ja -  
 On ci wszystka      na - dzie - ja      zba - wi - cie - la      na - sze - go -  
 O naj - święt - sza      Ma - ry - ja      módl się dziś za      na - - mi -





