

IV S

9045  
II

XXI

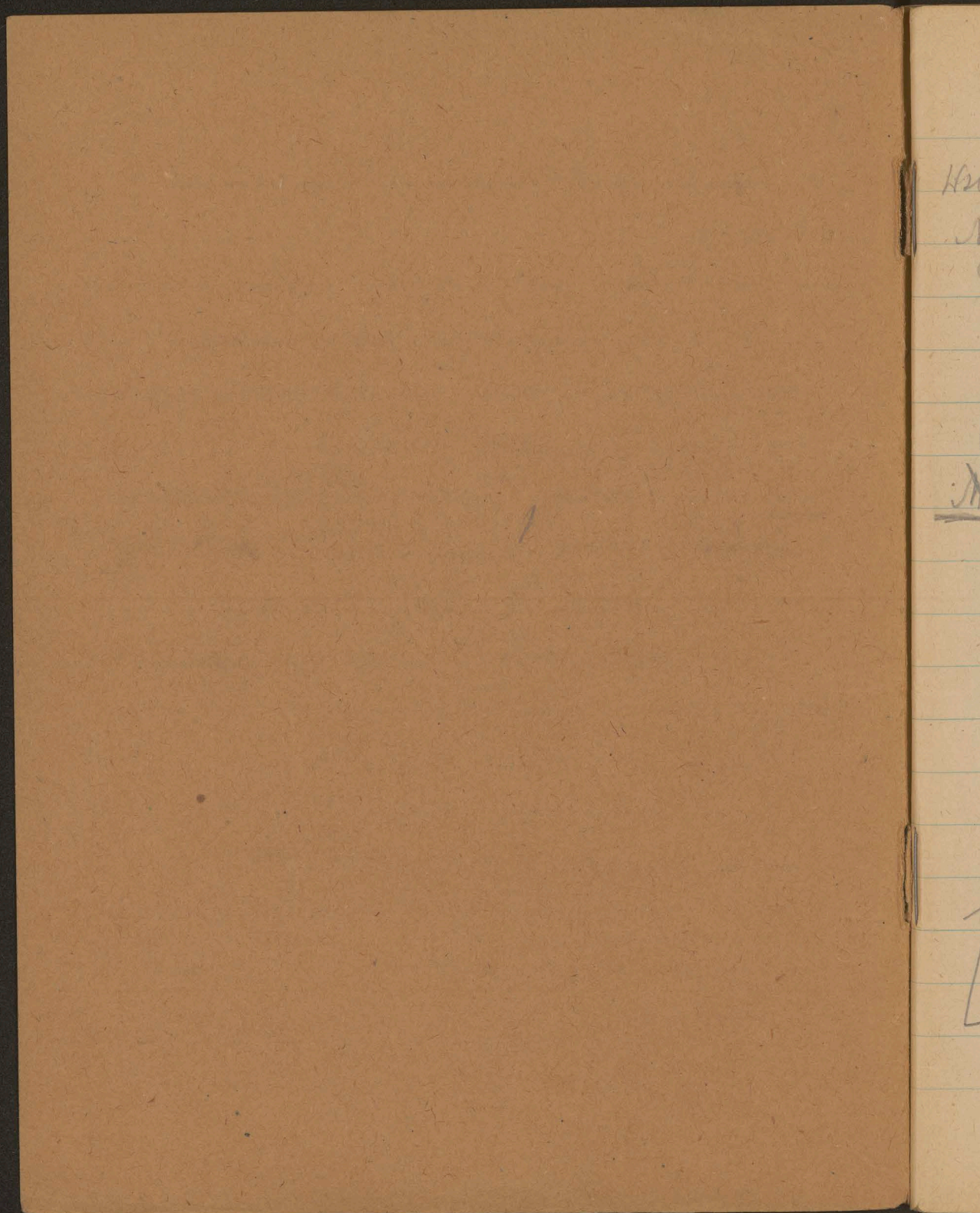
*Wstęp do metafizyki*

BRULION

Spolem

[Benedykt Bornstein]







Wstęp. Poogląd na możliwości metafizyki; i na jej metody.

Nazwa pojęcia:

Def. Arystotelesa: metafizyka = ontologia. Ontol. a metafizyka (B<sub>2</sub>)

Ontologia jako kategorialogia. Odwrotnie pojęcie kategorialogii

(Universalności metafizyki: zasada zach. formy czyli zasada analogii

C. to jest analogia. Anal. (zas. zach. form) w nauce.

Metoda odkrycia wartości. Kategorialogia. Logika dialektyczna.

Historia dialektyki. <sup>Pojęcie nauki i historii ontol. na poprzednich etapach</sup> <sup>(najbardziej niespełniony)</sup>

Dialektyka logiczna II; Hegel. Kategorialogia

Stosunek logiki dialekt. do klasycznej. <sup>Badania a przed</sup> <sup>czyż nie logika jest rozstr.</sup>

Logika geom = geom logiczna — odkrywa naturę

Kategorialogia i jej struktury oraz struktury.

Przebieg ontologii. Geom. <sup>mat. form</sup> <sup>ontol.</sup> <sup>metafizyka</sup>

Charakter dialekt. <sup>diag. geometrycznej.</sup> <sup>(a + a = 1)</sup> <sup>(a + a = 2)</sup>

Podstawowa struktura kategorialogii. <sup>Struktura dialektyki</sup> <sup>Ust. rozstr.</sup> <sup>Historia</sup> <sup>rozstr.</sup>

Jest nowości dla kategorialogii.

W Ktoory 2) spirality charakter bytu. <sup>Przebieg</sup> <sup>diagonalny</sup> <sup>Wzrost i nie</sup>

Paradoks <sup>Summum jus summe iniuria</sup>

— Einstein — Sk. świata

III) słowo — <sup>rozducha, emanacja.</sup> <sup>złoty wiek czy podstęp</sup>



- II. Ewol. eman. Zloty waz poty
- III. Skoż. wzdute
- IV. Podestynaya wpytany w Ocy i.
- V. Jednostownosci (monotny), brak tolerancji  
 - Synkora - jej miedziowe: petnia, dracota
- VI. Rufabumy - synwony - głebioz - Obac  
Zelazce na imiung bionce gory. geomet.  
 Linceneme dwock w tpecim - rowum
- VII. Elementy absolutne, Calose, Jednostownosci  
 - Absoluty głebioz
- VIII. O: i - hog - Filoz rycia (O) i ducha (i)
- IX. Smerc i gryzda rycie (bioty, papira 4-5)
- X. Znalezene himanusk dialentycy  
 - Spotecano-politerna (RWN - rusalawic, myptaj)  
estetycne, normy etyczne
- XI. Jakosci jako siat absolutny i  
 - jej preparaty w czono i prekaden, imytory  
 i jucl jakosci (dialentycy)
- XII. Tad tram asi Kham Baraman arwa
- XIII. Cyzi i cazose Pustownosci Wieloznacznosci bytu
- XIV. Losi i jakosci



Poustan. nauk  
mbedy

Krytyka Logiki - jedn. dialekt (nepaepa zasady)  
" matemat. ke  
" Kates  
" metaf

Konkret i abstrakt. Popye Janom. obzetyjonyj.  
Absolut, Substancyn, cchy (dnynt) Kalyjryje.  
Mo bycne remmms  
" " " " " "

I Def. metaf. vedyng dnyntolesa. Metaf. jako ontologija  
Ontologija jako Kategoryjologija. Skyp plymn univiersalnoy  
fiteroff. Zasada zachovenn. formy (2. analogija). Popye  
analogija. Analogija v nauce (foryce).

II. Pocatki metafyziky (ontologorne i Kategoryjologorne). Czym  
prawyostimenne. Heraklit - <sup>synkria i antyfr</sup> ~~filozofie i protygor~~  
i rozvojenn. Platon - <sup>logika</sup> ~~logika~~ <sup>Heraklit</sup> ~~Heraklit~~ <sup>Logika</sup>  
Breskicel <sup>logika</sup> ~~logika~~ <sup>Heraklit</sup> ~~Heraklit~~ <sup>Logika</sup>  
5 Kategoryj

III Metoda Kategoryjologije i ontologije. Logika dialekticjny  
C to jest <sup>Nauka o pravde myslu i por. pncevnyj</sup> ~~Logika~~ <sup>Logika</sup> ~~Logika~~ <sup>Logika</sup>  
Logika <sup>Logika</sup> ~~Logika~~ <sup>Logika</sup> ~~Logika~~ <sup>Logika</sup>  
Kurancje - Hegel. <sup>Logika</sup> ~~Logika <sup>Logika</sup> ~~Logika~~ <sup>Logika</sup>  
Dialektika (Heraklit) <sup>Logika</sup> ~~Logika~~ <sup>Logika</sup> ~~Logika~~ <sup>Logika</sup>  
L. kl. nie pelna, uproszczone, bez syntex, bez genn i gyls~~

Prorimute popyera dialentyki. Peradkshodic dial.  
vobee logiki kleyornyj. <sup>Logika</sup> ~~Logika~~ <sup>Logika</sup> ~~Logika~~ <sup>Logika</sup>  
negoryzm, J. <sup>Logika</sup> ~~Logika~~ <sup>Logika</sup> ~~Logika~~ <sup>Logika</sup>







VII) Strukt. dźwięku i sylaby.

VI) Podstawowa struktura 4-5. el. Algebrandy -

Struktura fonem, Poprawie syntakty - pełnia  
fonem struktury - jednostkowa fonem struktury  
Eschulobera - miejsce inwersji grupy rytmu.  
Struktura i nie Merolera - ambivalentny.

Struktura ta w 2 i 3 symonach. Przykład  
kieru chemiczny, Wieloletni (teraz - ant) i bez przewidy  
Kotony i specjalny charakter bytu. Paradoksy,  
Summum poz, Seppure po wrogiem dobry. Eurokawa  
total ramkany. Imere i nawony, Genet. poprawie logiki,  
po raz opis

VIII) Romantyczne logiki a la Dufhebing, An

Flosic' (0) i jasnosic' (1) flosic' <u>stanow</u> 0 subor. 0-1 byt	jasnosic' <u>stanow</u> 1 byt	Prastan' <u>stosow</u> i <u>jasnosic'</u> (realizacja) / (ide abstr.) <u>stosow</u> <u>partic.</u>
---	-------------------------------------	--

Flosic' bierze udział w jasnosci, jasnosic' pojawia się w flosici (red. reading) ambic

P-11



~~III~~ Czysta i czystość (analog. bzdury). Niebraność  
Pierwszość, Wzrostko we wzroście

III. Absolut - Fenomen  
Konkret - abstrakt  
Subst - cecha

Podmiot - rzecz  
Jest abstrakcyjne, jeśli, wzroście, analogizacji itd.  
Wzrostki le drianami są idealno-realnie neutralne,  
absolutne.

Łód jako fenomenologia absol. postcia



2  
braczo

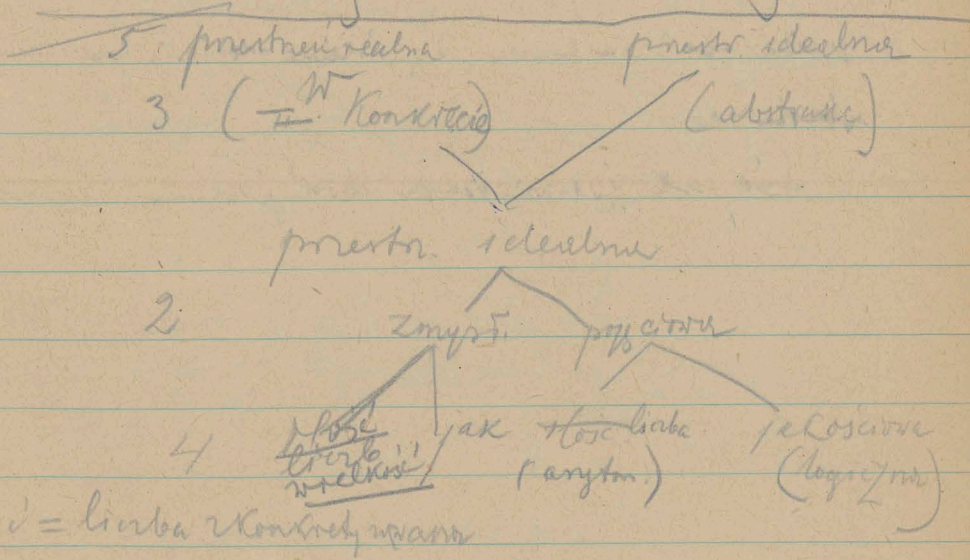
1	2	4
Skoniec — mekt.	<del>Zmysl</del> —	rozumie myślona realna.
Jenow Sriatory — absol.	ontuicy.	pojsorny

3 <sup>subst.</sup> Konkretny — abstrakcyjny ceła, st. sumit

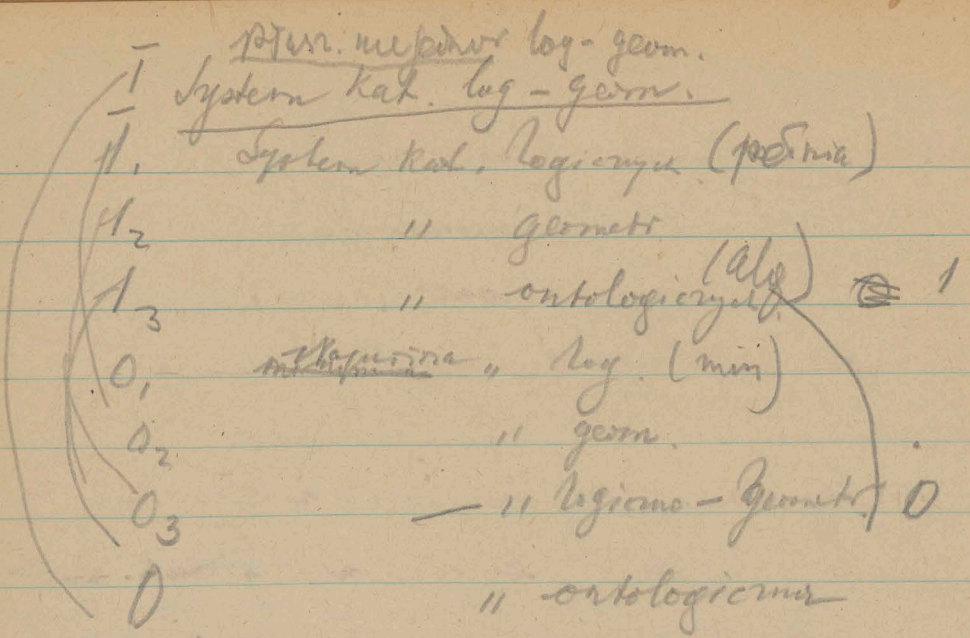
4 ~~stosowcy — jasowcy~~

6. mroy — kategoryalny

5 realny — idealny







<sup>b</sup> <sup>a</sup> <sup>ab</sup>  
 Materia, forma, materja-forma (cyfrowe) i bytostwo  
 Tęczy element ab

### Kategorjologia

<sup>el. proste</sup> <sup>el. złożone</sup>  
 subst. proste (a, b)    subst. złożone (a+b)  
 cechy (a, b)    stopnie (ab)

logika geometryczna - log. nieskończoności  
 świat univ. postępowy

1  
 2  
 3  
 4  
 5  
 6  
 7  
 7



Praseryny jednodne : hycana  
geometyym  
onkt. (algey)

Pl. hycana : hyci hyclo hyciow  
" zakojow <sup>MIN</sup>

rodzowone : hyciow - zakow <sup>1 2</sup>  
byowa (onkt.) (crypte logice)

Praseryny crypte logice (hyciow)

Kalery : rodzaj (o, min, gat. gytaner - porye  
cat " cat " cat, ol. hyc <sup>ozdhe.</sup> <sub>ozdhe.</sub>

Ortol. element = porye wyolne  
gat <sup>hyciow</sup> hyciow <sup>hyciow</sup> hyciow <sup>hyciow</sup>

Pl. crypte logice

- 1
- 2
- 3
- 4
- 5
- 6
- 7
- 8

minimalka porye wyolne - cozo rodzaj  
mta " hyciow

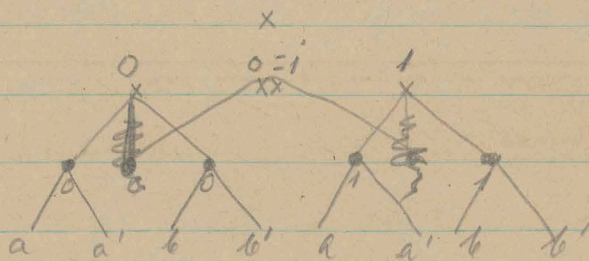
min. porye gyt. = porye  
min. porye wyolne = co





Dwa trybki z wspólną podstawą (terminami) <sup>Tętno, spisek</sup> <sup>Pracownicy</sup>  
- które wytworzyły się przez (podjęcie) <sup>systemy</sup> <sup>chem/syn</sup> <sup>traj</sup>  
- " " " " " " " " " " " "

4 plany stworzenia: absolut  
przeruszy: miejsce moroty  
zasady  
Kolegoje



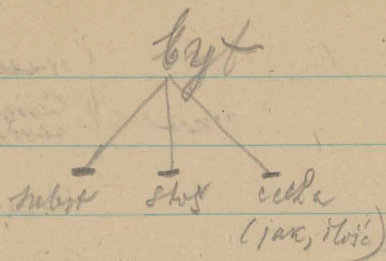
abs — fenomen (przejaw)  
abs — wyjędn.

abs (konk) — abstr.  
jednowid(1) — wielowid(0)  
gr — ujędn  
sym — bezwied  
calosi — wędrowni









<u>llosi</u>	<u>Jaxsi</u>	<u>Storuna</u>	<u>(Kony)byti</u> <u>Sprota</u>	<u>Stan</u>	
<del>Wiel. Nie</del> Wiel. Nie	+	<del>Prac. Sprota</del> Prac. Sprota	Subst	Konkretna Mierzona	Funkc.
Jaxsi (1=0)	mierz	<del>Prac. Sprota</del> Prac. Sprota	Storuna	Faktem	Kon
Wiel. Nie	-	<del>Prac. Sprota</del> Prac. Sprota	cecha	Mierzona	Mierz
Wiel. Nie	byxax	Prac. Sprota (wzrost, potman) Prac. Sprota	Racjonal (nastyt)	Konkretna Mierzona	Mierz
	<u>Substancja</u>	<u>Dzialania</u>		<u>Hybrydy</u>	
	S. prosta	Synset			
	S. zlozona	Carissime			
		Analiz			
		Wzrostowa			

Element (0) I part.  
 Mierzona 0=1  
 System (1) II part.  
 Pełnia (carissime) c Wzrost  
 Absolut



Prerwyżenie (><) - Poeklonijie

Hybryda Sublimacji =

Neutralizacja (A B)

Podrobie wali

- Uwaga
- Zachow. przez strum
- Uwaga przez
- Zachow. przez sublim
- Zachow. przez strum
- Uwaga przez sublim
- Zachow. przez sublim
- Objawic
- (Niesprecyzowanie)

Funkcje

Konwersja

Neutralizacja

Memoria

Podrobie wali

z konwersją

Uwaga (neutralizacja) przez neutralizację

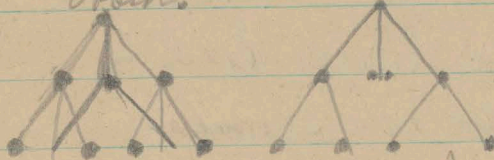
Najw. idea Uwaga (zachow.) przez strumienie

(Uwaga) zachow. przez sublimację

Objawic (niesprecyzowanie) i in.

Niesprecyzowanie uwagi

Objawic



(katalizator)

Zero jako reflektor, spracowujący promienie cyny i w sygnali, a nie powstanie światła (prawa)

Zero jako separator, aktualizator, optymalizator, reflektor (katalizator) substrat.



Druga strona  $O=1$ .

Dusza Jariada  
ordo naturans

ordo naturans I

natura originali  
ordo naturatus I

ordo naturans II


ordo natur. II  
natura ord. II

ordo  
natura

Paralelizm 2 dziedzin nie wyłącza ich wzajemnie, oddziaływania,  
są ~~rozważane~~ jak odpowiedni. homograf nie jest  
odpowiedni. chiralnej (pryorym)

Dualność jako erosa potworni myśli po2 i negacji  
Dualo-negacja

1) ~~Si~~ Amplem (podwójne oblicze)  $O=1$ . Jest to  
jedność, która ma tylko  $T_3$ cy, lecz jako 0 i rozdaje  $\Delta_{-1}$   
jest to zero, które nie było rozdaje, lecz i  $T_3$ cy ( $0=0+0$ )

Si ty  $T_3$ cyce - po  $\text{pró}^{\text{al}}$   - stały ty si ty  $T_3$ cyce.  
"  $T_3$ cyce - po rozdaje - "  $T_3$ cyce











$\begin{array}{|l} \text{Syn!} \\ \text{Spu!} \end{array}$ 
 $\begin{array}{|l} \text{An!} \\ \text{An!} \end{array}$

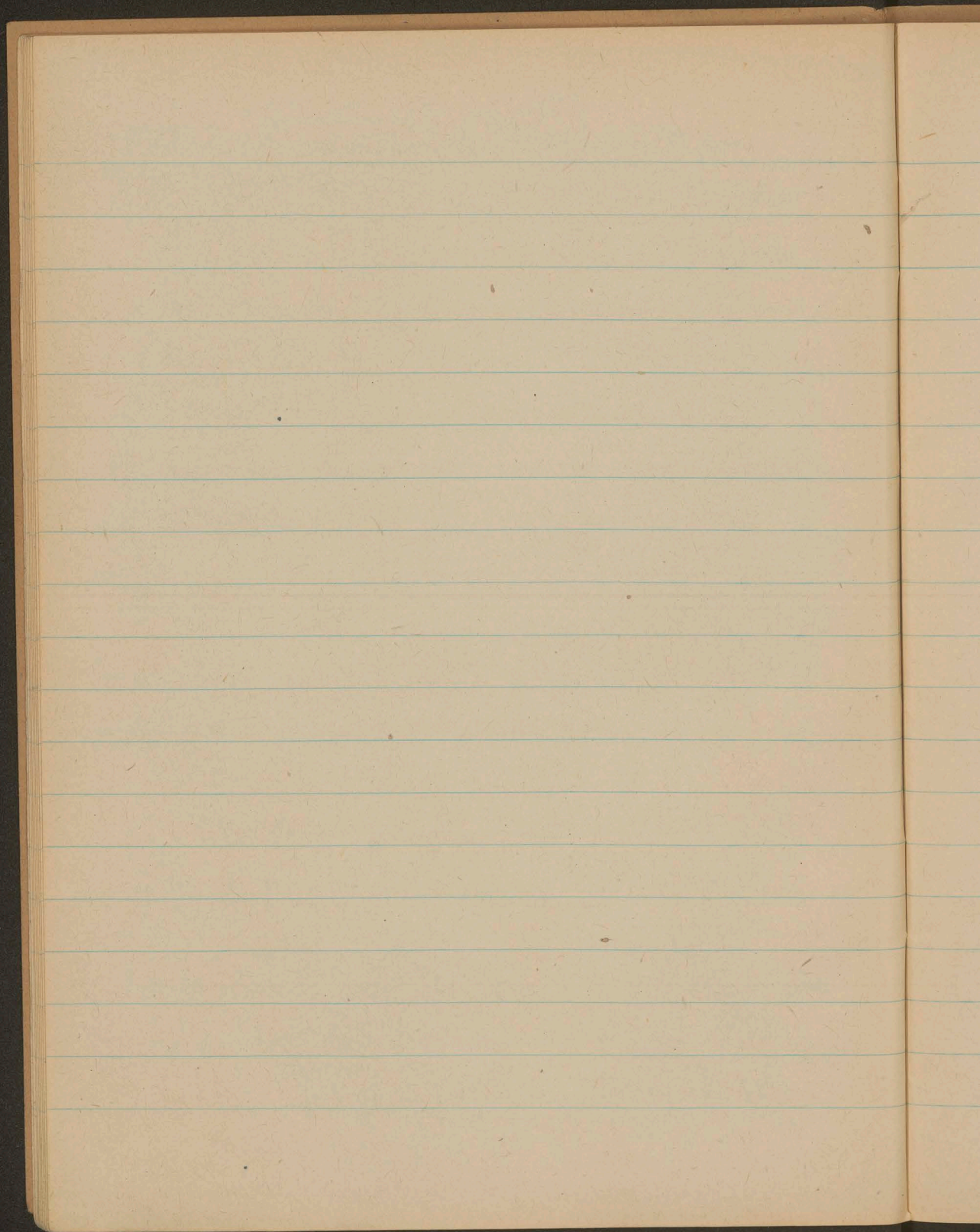
dualn  
 Syn! Spu! An! An!  
 neg.

~~ab : a = b : a + b [x b]~~

~~(a + b) : ab = ab + ab = ab~~

~~(a - b) - a = b - ab [+ b]~~

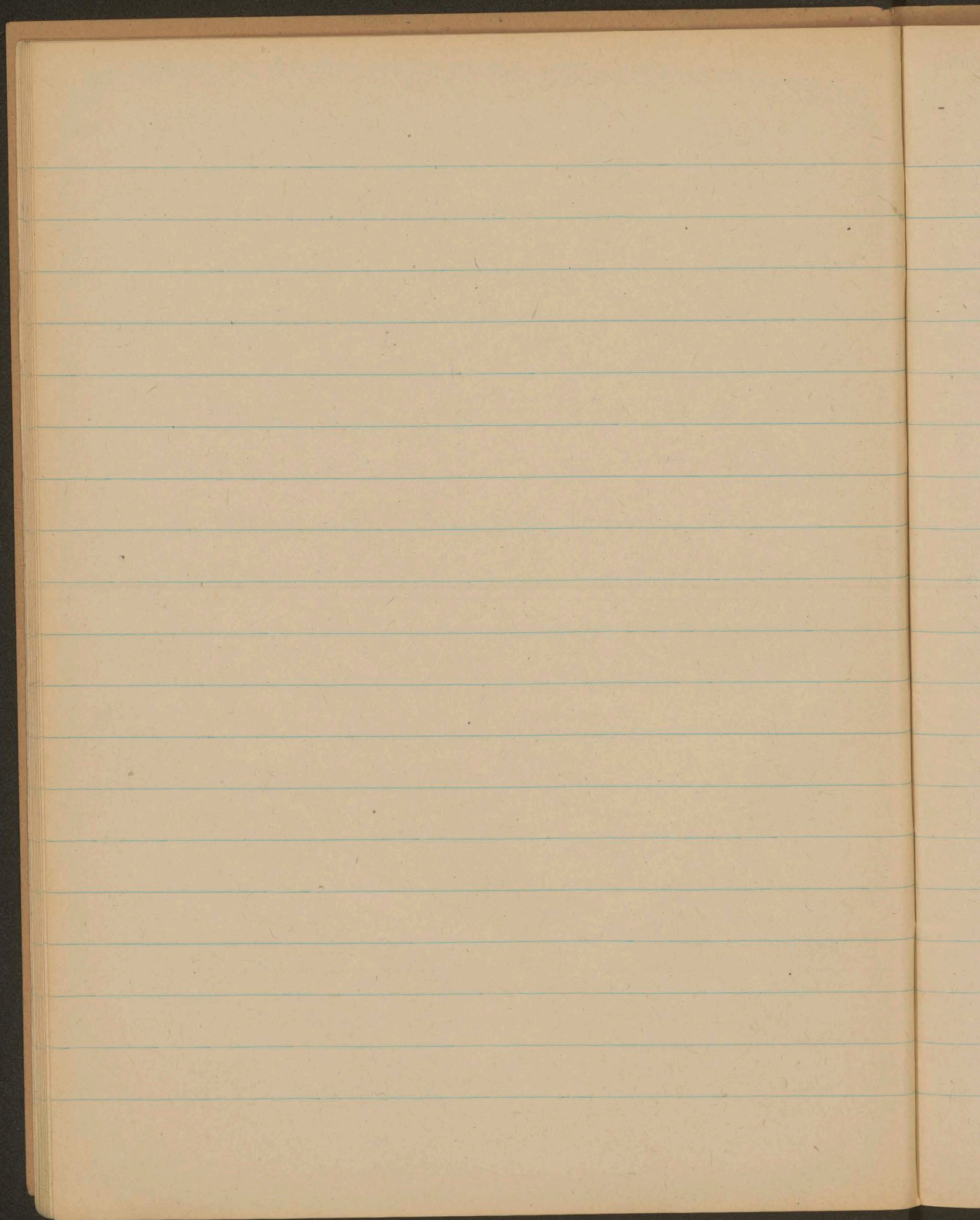








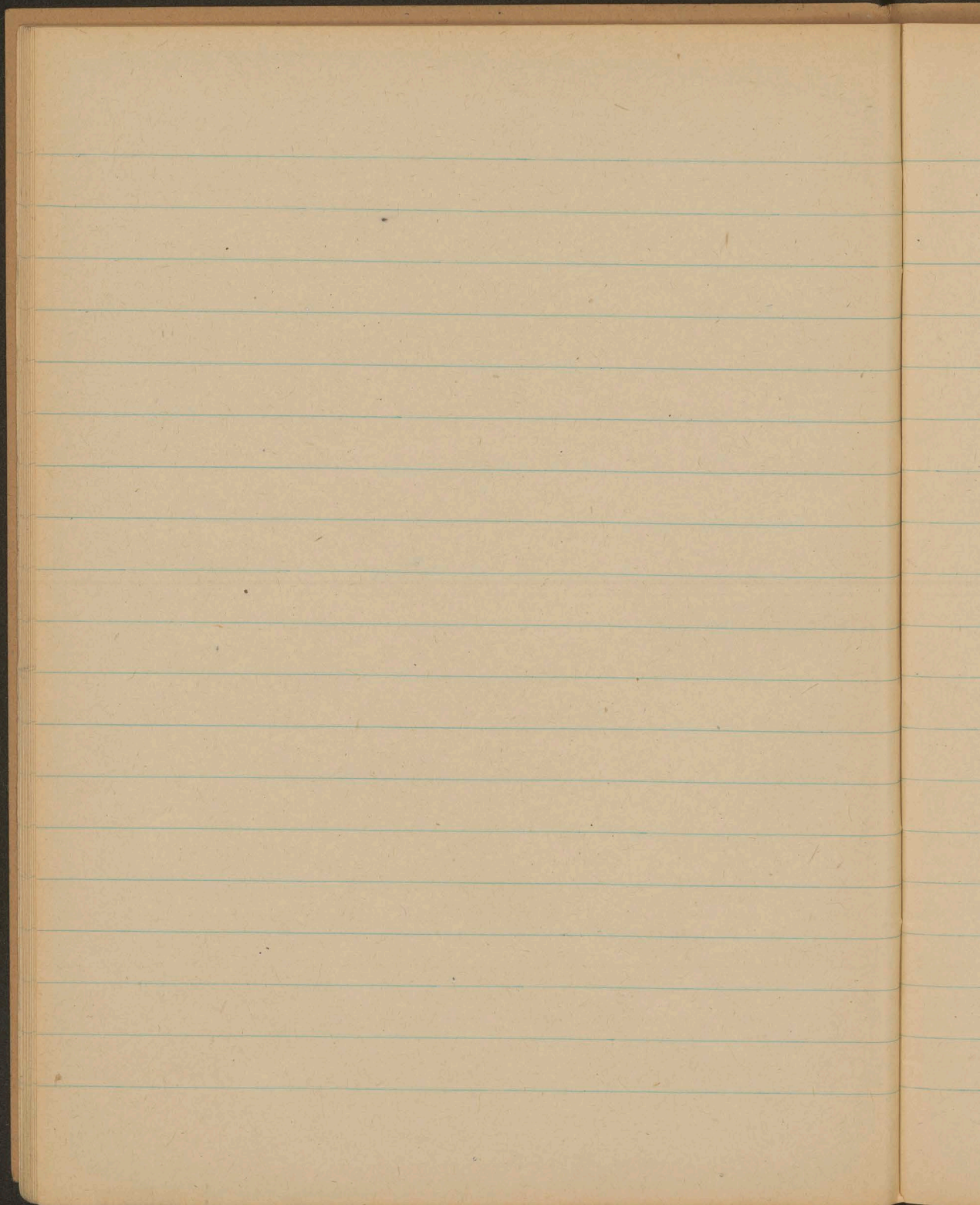








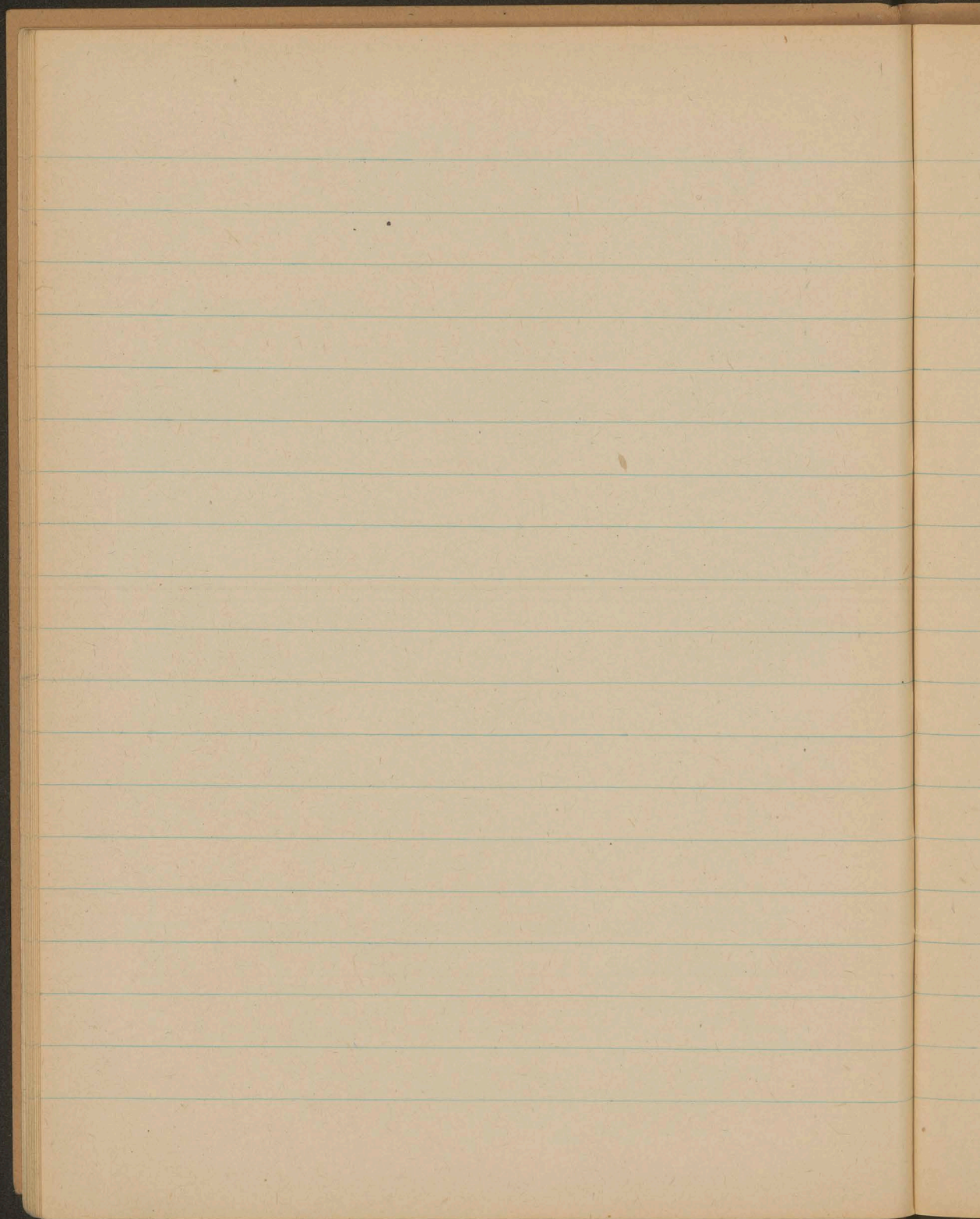








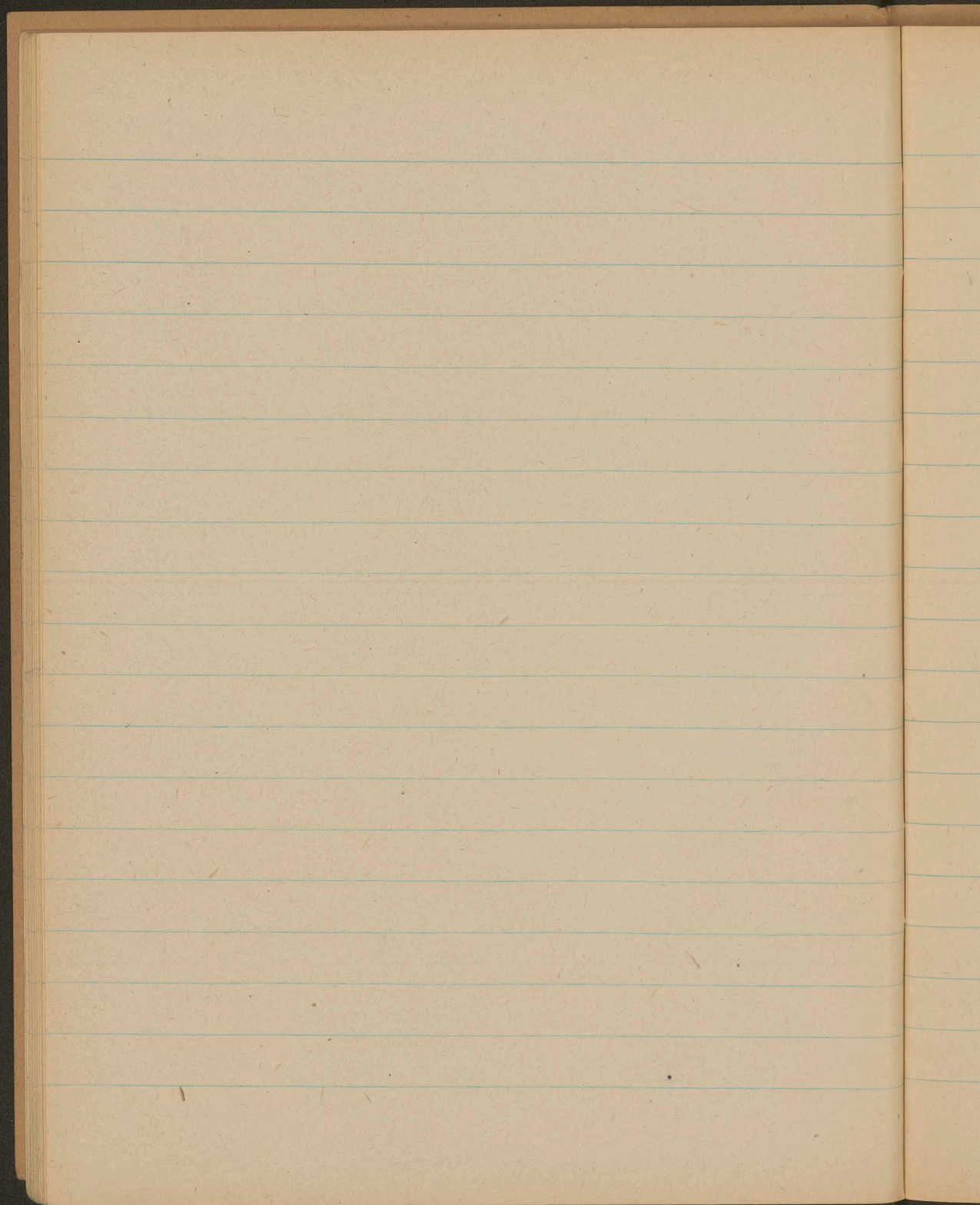








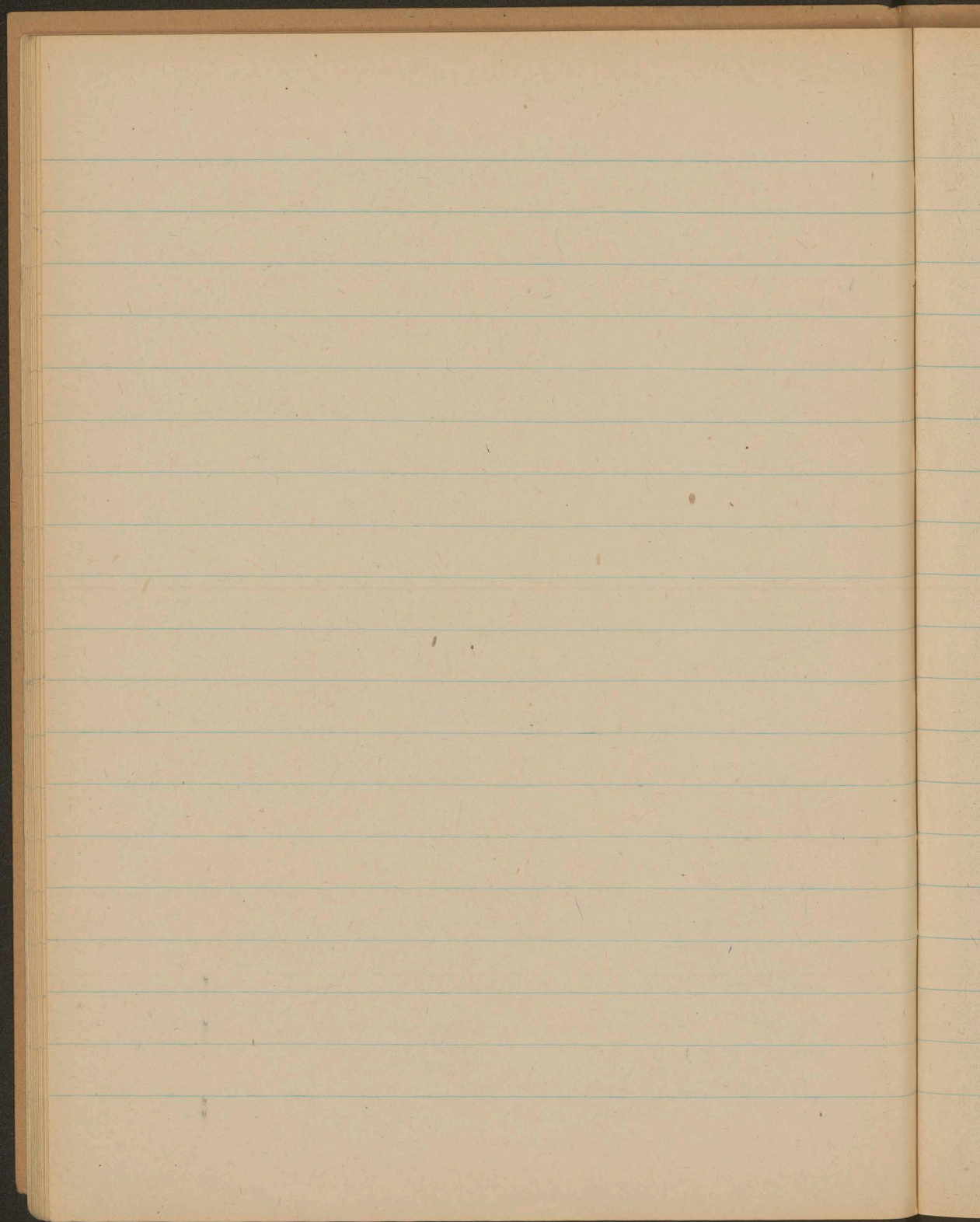








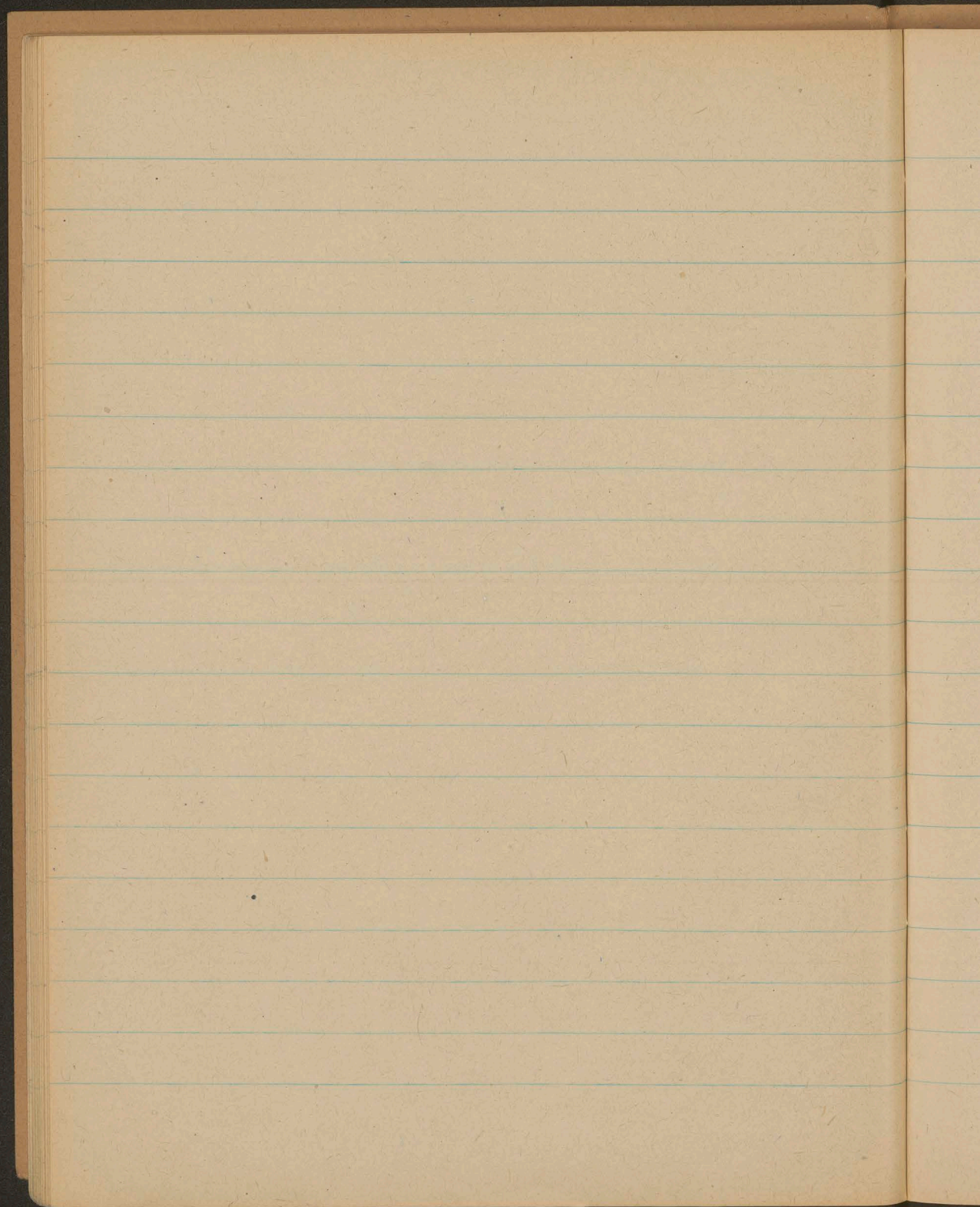








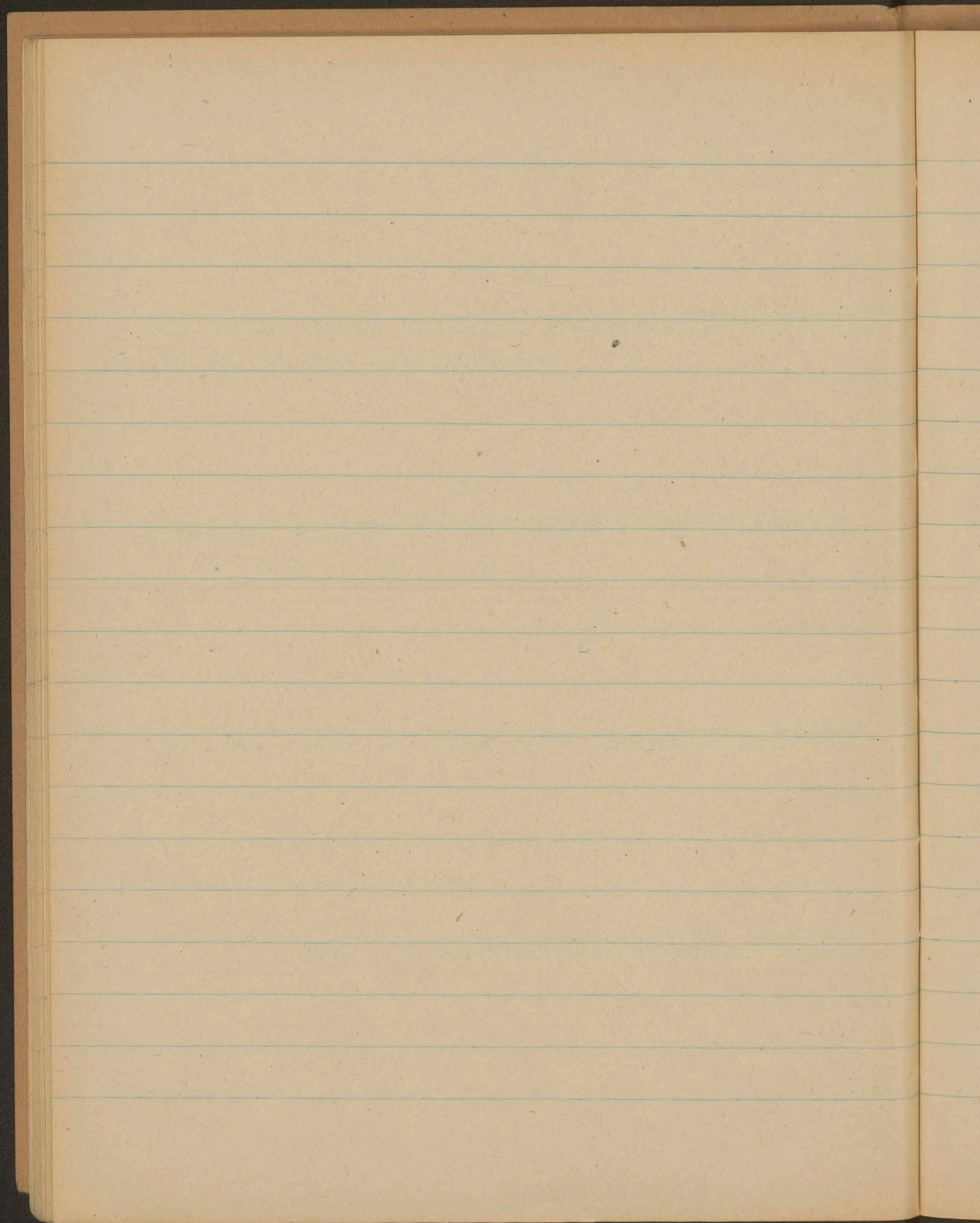








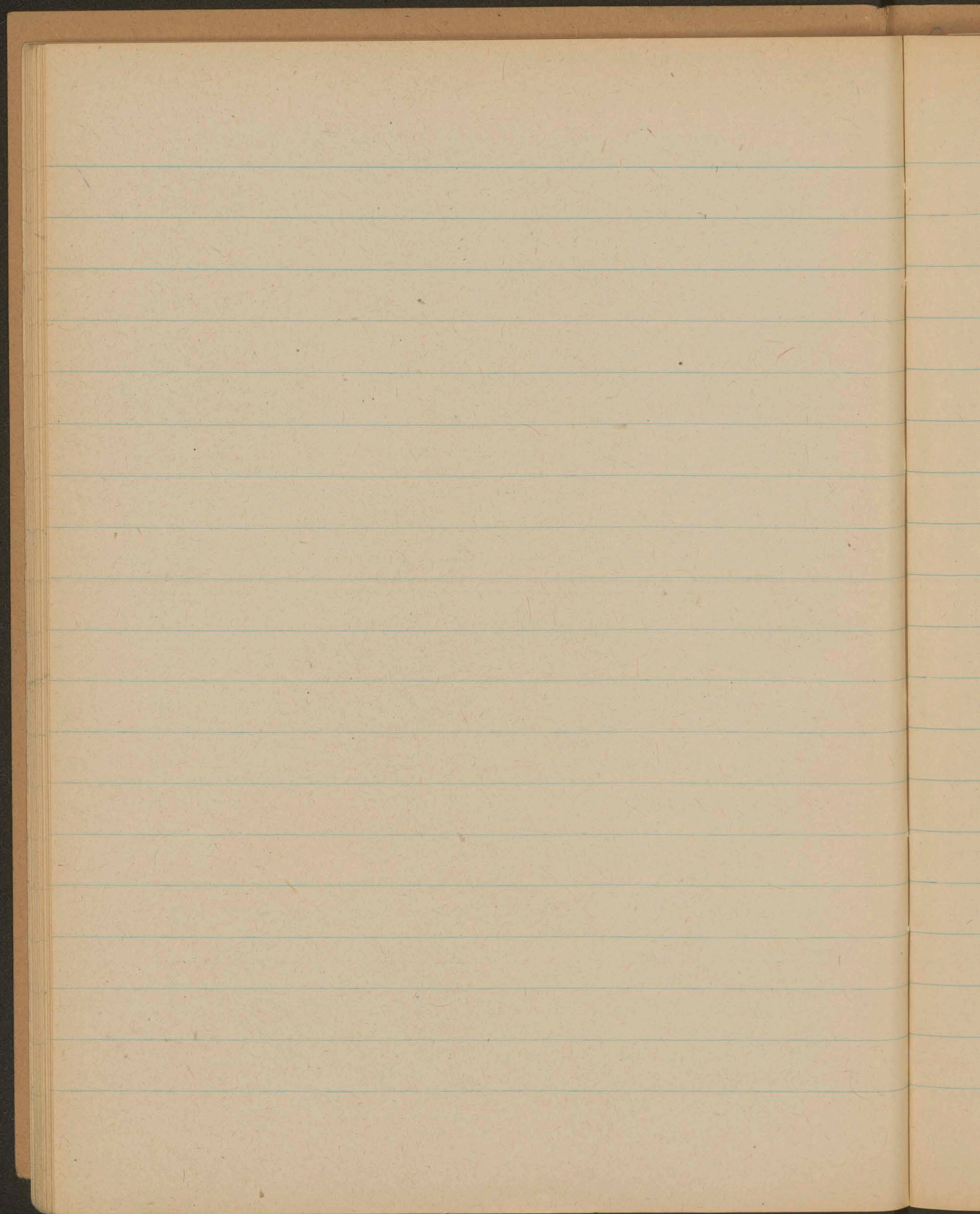






17

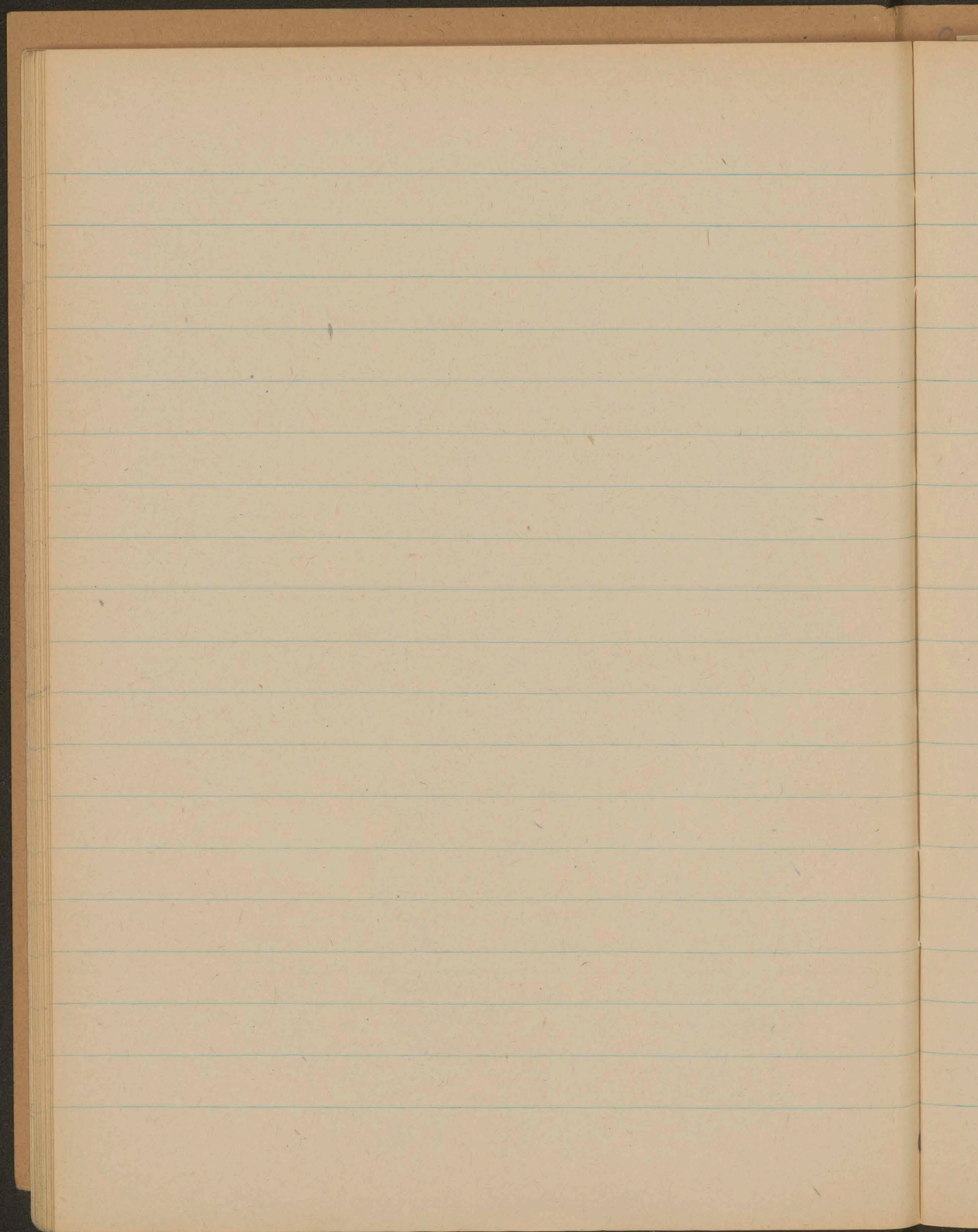








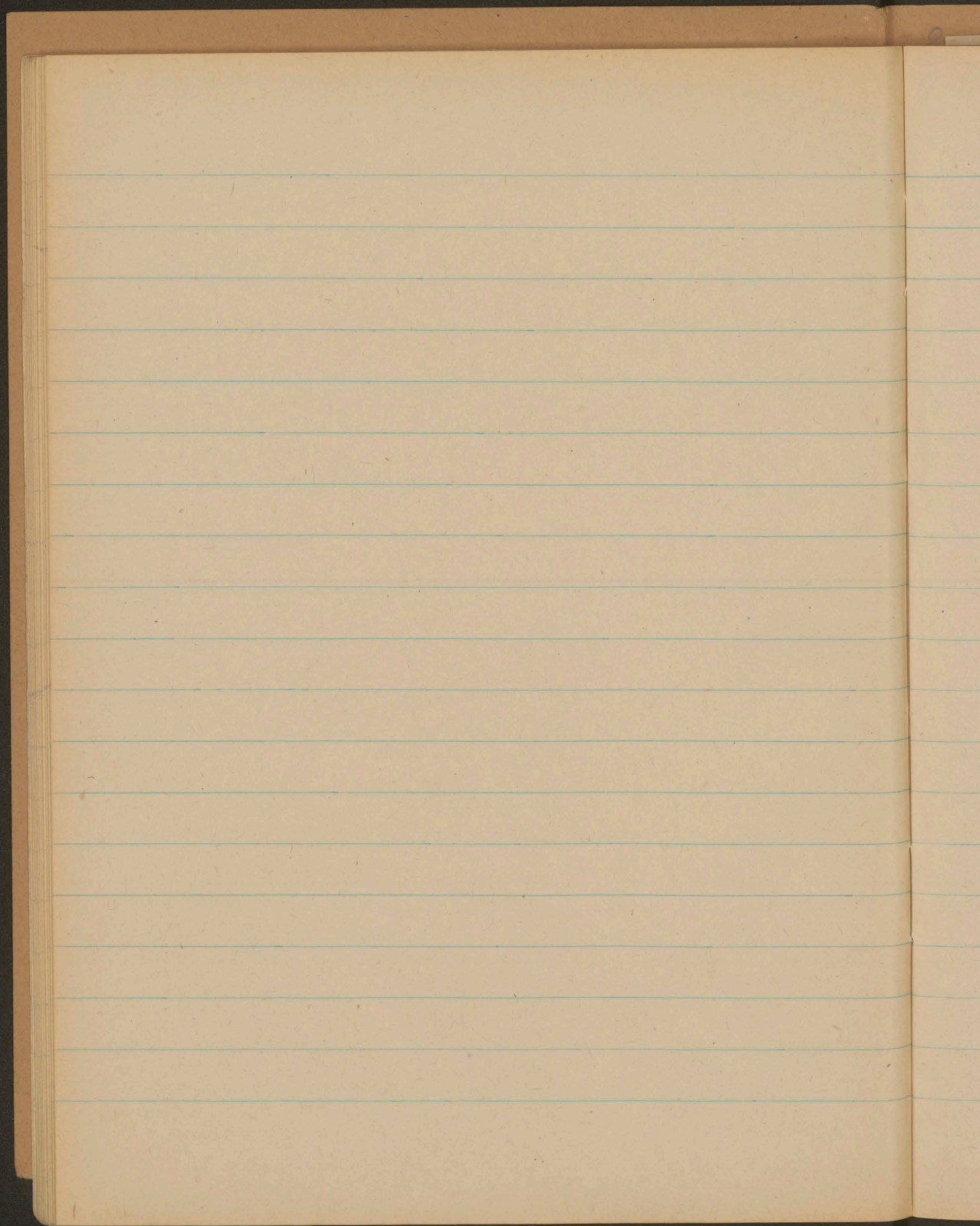








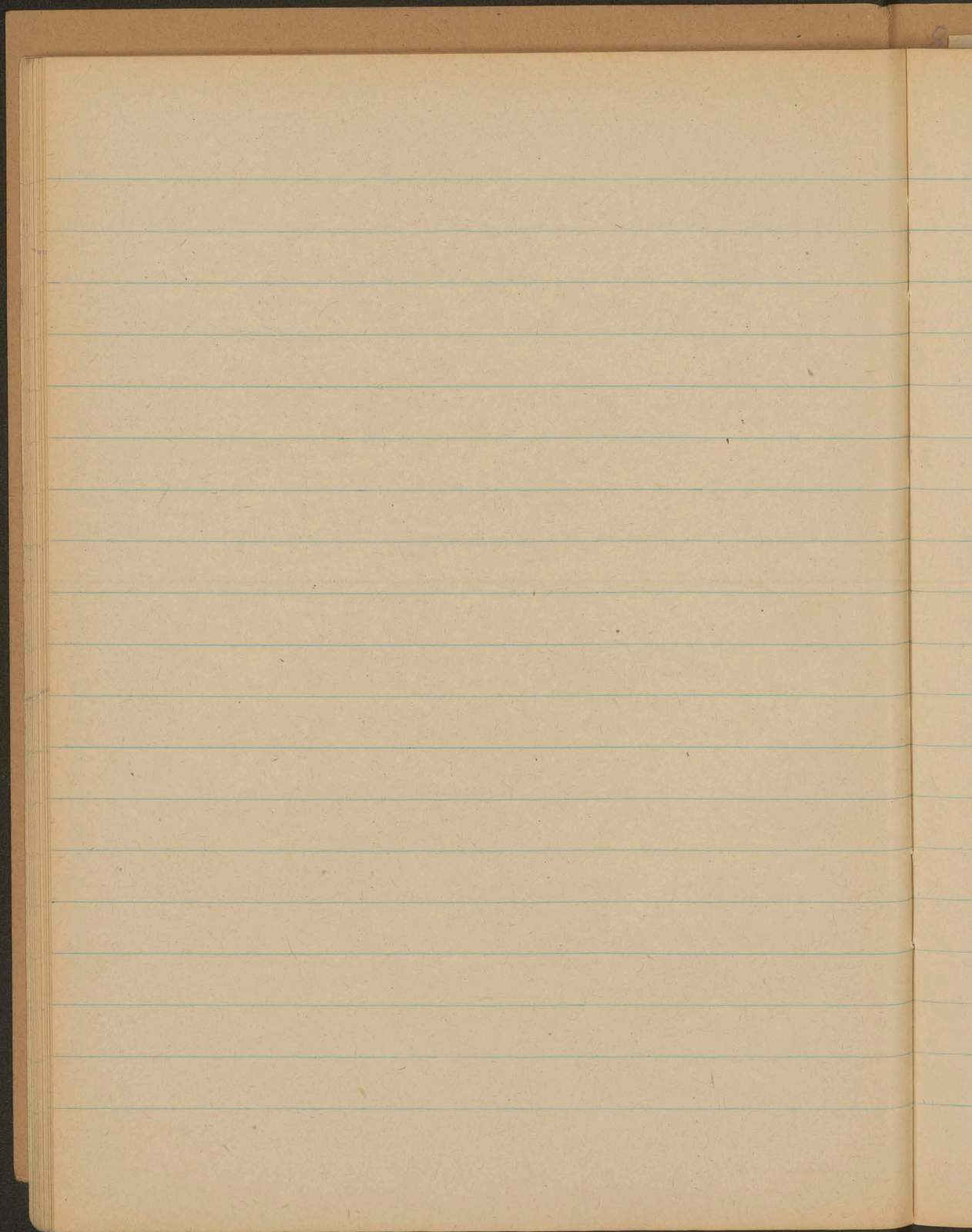






20

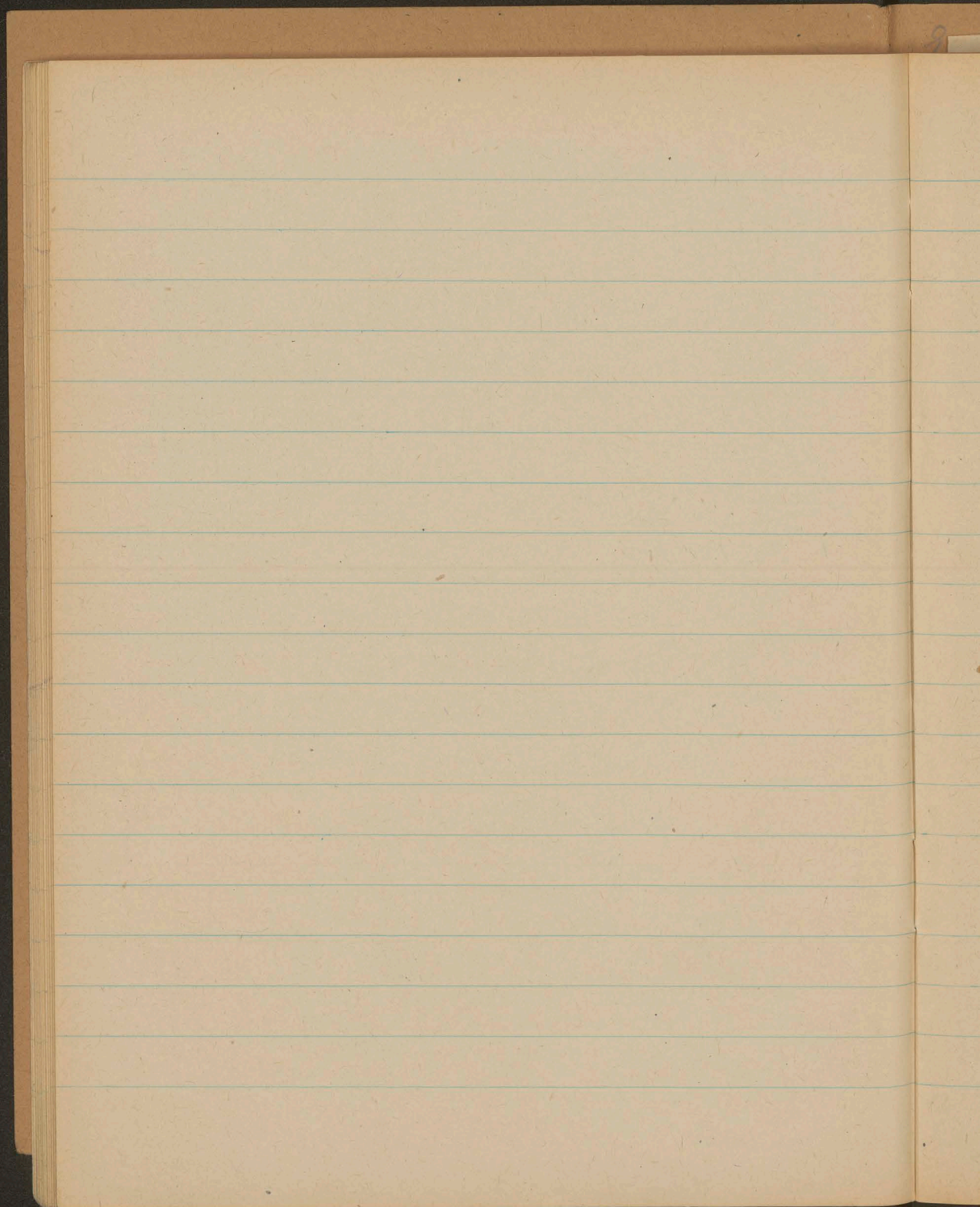








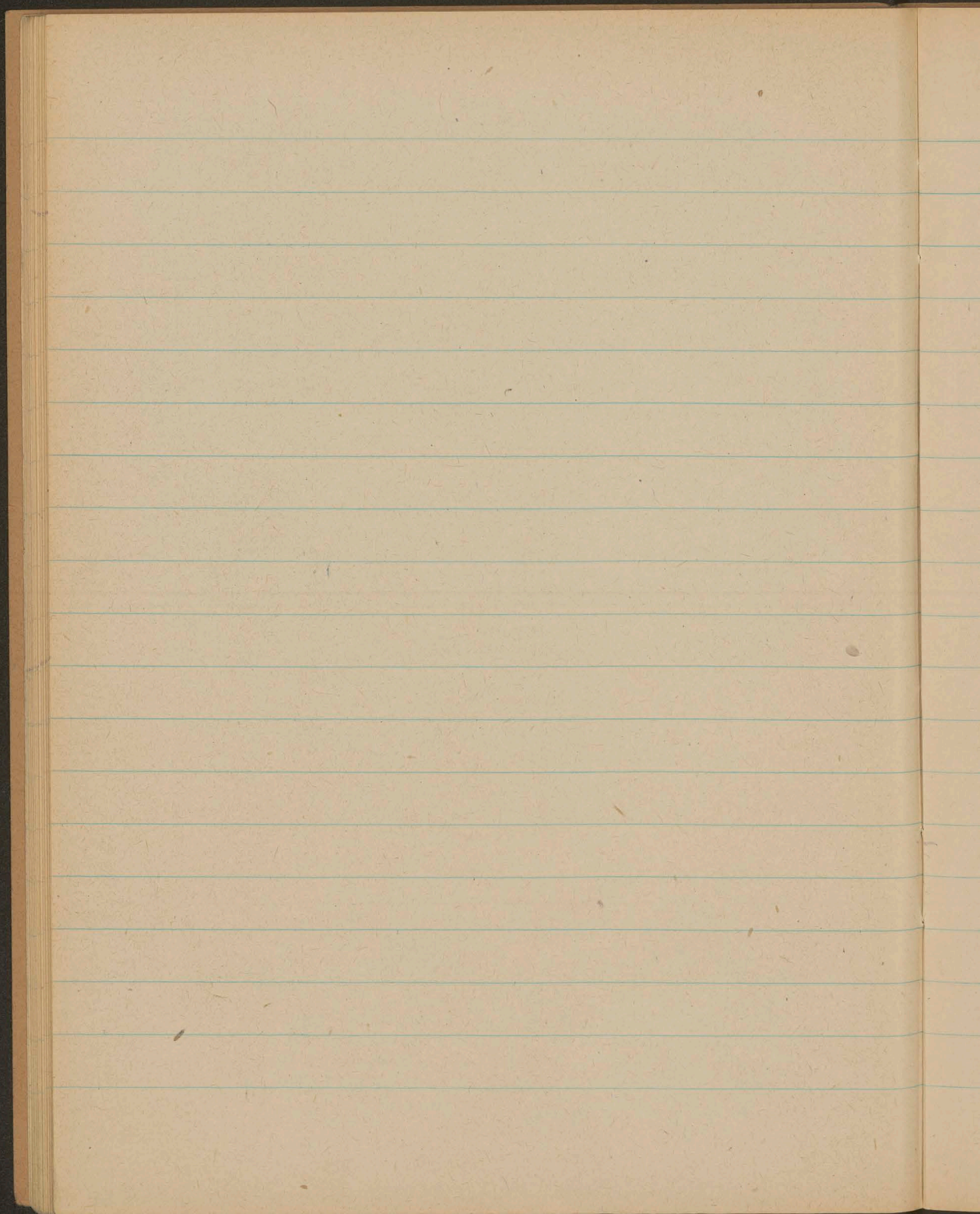








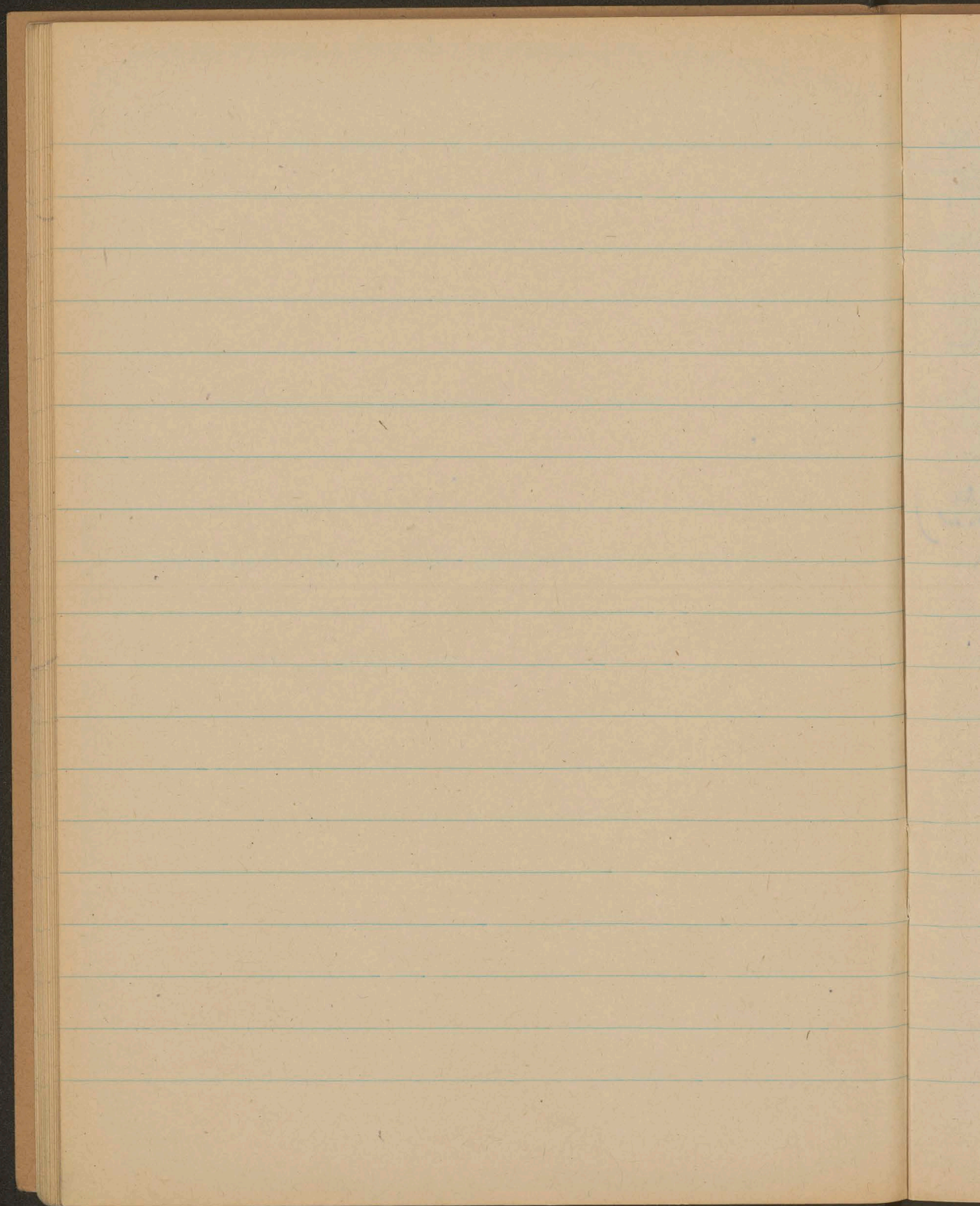


























Metoda (metafizyka) <sup>ontol.</sup>

Przedtem jako rozdzielność, w której liczymy (a przekanie się i zamiana pr. 2) paradygmaty (kategorie)

III. Dialektyka jako nauka o ideach i ich ruchu.

Platon - Kant - Hegel. Linczenie negacji w logice dialektycznej. <sup>Formata pojęcia dialektycznego</sup> Coercientia oppos. <sup>kontr.</sup>

W stosunku log. dialektycznej do klasycznej: Logika klasyczna, nie pełna, uproszczona, bez dyalektycznej, bez syl. elementów, (1 przybliżenie), rygorystyczna, nie-żywa. Logika dialekt. jest logiką ruchu, życia i pełni i głębi

IV. W jaki sposób łączy się logika dialektyczna z logiką algebr. a dialektyka, log. algebr. okazuje się

1) Logika dialekt. ( $0 < 1$ ,  $a + a' = 1$ ,  $aa' = 0$ ) + ? <sup>Poza schem. geomet. w tryk. 1910</sup>

2) W jaki sposób z algebrą logiki, wyjdą kategorie i ich struktury, czyli zasady ontol. i uniwersalne. Treść algebr. logiki nadaje postaci strukturalnej, architekt.

- Treść jest reprezentatywna - wtedy struktury te będą nam dane ad oculos, a więc logika geom. czy lub

geometrię logiczną będą tą log. iastą logiki dialektycznej, która da nam <sup>unikajemy</sup> kategorie i struktury bytów, da nam metaf. ontologiczną. Ta geometria filozoficzna -

intuicywna, kategorjalna, logiczna (dialekt) / ontol. i metaf. - jest naszym organonem filozofii. Metaphisica Universalis Historia

W Momenculku







Merokhara to maj'ka, droga, metoda - to t'zenni i  
rozst'oz, synt i anal

Stosunki wzajemne tydz' i element'.

Przyklady: <sup>5</sup> ~~teroz~~ chemiczny (Zarys). Przyklad Kalk'.

Przyklad bioloz: zyccie - Zycie (log, genetyka). Smierc.

Monizm i dualizm. Monizm jednolity i dwustronny.

Monizm jednolity cechy: <sup>jednostajnosci,</sup> wzajemnosci, sygnifikacji,  
brak wzajemnosci strony przeciwny, brak tolerancji, rozwinizm,

Dualizm. Inaczej symetryj. Monizm dualny

Kotory i afirmatywny charakter bytu. Chem. przyklad i akust.  
inaczej

Zyccie i Smierc. Terapij z demagogicznymi; summum jus  
sepius est wrogiem obnoxi VIII<sup>a</sup> str. prostracajny.

IX. Romantyzm logiki. Paralogika, jej specyfikacja. Mody-

fikacja podst. diagramatu, ktory jest jej specyf. paralogiki.

Dyalentyczne specyfikacje:

Walka:  $a < a'$      $a = a'$      $a' < a$

Def:  $a < a'$

mediat.  $a < a'$   $a' < a$   
wspoldzielac.

Wzajemnosci  $a < a' = (a + a' = 1 = a')$   
 $= (a' a' = 0 = a)$ , Tollere - conseruare

Wzajemnosci (abstrakcyj) d. a przez a. El. a silniejszy

a - stabszy. synonimy: przewazanie, istnienie, usuniecie  
zepolnienie, ut'w'owanie, usuniecie, zczonienie.  
mygl'uzanie, porzadzanie



Receh dialektyczny

Logika greki. Jej obraz geometryczny. Trygony: mendelz  
freudyzm. 2. klasa. (Znaczenie hum. dialektyki) społ.-pol  
(RWIV - równość, równoległość, nieprostopadłość, prostopadłość),  
estetyczna, normy etyczne.

Struktury logiczne jako struktury światowe, uniwiasalne. Mowa  
X. Zasady (podstawy) in. danyh do grup., w se. te. struktury.  
dotyczące świata fenomen (w rozr. Keate), sub-jenon.

XI. Metaf. absolutna = Ontologia rozum. absolutnych  
Fenomeny obiektywne

XII. Podstawy świata. Charakter elementów absolutnych  
Świata, cel nieograniczenia i przedmiotowości. Struktury  
absolutne. <sup>(1, 2, 3 wzm)</sup> Zasady, <sup>(3)</sup> postzasady. Ordo et natura,  
tel. Złocistość wyodrębn. elementów w/0=1. Dusze świata

Dwa atybuty. Deus absconditus i deus revelatus.  
Chwiejna równowaga duszy świata (Klub s. arcy). Wskazania  
są jej granicami między 0 i 1.

XIII. Stworzenie świata. Formanty jego etapy.  
Ewolucja czy cofanie są (od 0 czy od 1)

Crepi i calosc. Mikrocosm, macrocosm. Wzrost we wzrozm  
Co to jest absolut i jego granice (Konkretny i abstrakcyjny) idea  
Meton Droga do metafory i glometryczna relewowość







Matematyka a humanizm

I Logika matematyczna a logika dialektyczna

1. Teoria odczytu logiki mat. jawnosci: 1) pitagor plat. 2) renezy  
skibinzi, Deschamps, Metten, universality

4) ponyze Xlat. (Baader, Novales), 5) obecnosci: a) alg. b) geom.  
Geom. jawnosci, geom. tajny

III Geometria Strukturalna, architektura

IV Matematyka Logika mat. a dialektyczna  
Logika (Chaitin) Platon a filozofia (opracowanie) Doon

Met. ont. - er. Cabel i metafizyka absolutu

Met. ontolog.

Kategorizacja. Zasady reel. formy (analiza) a log. klasum.

Historia Kategorizacji do Platonu Dialektyka

Metoda metafizyki. Metody uniwersalne. Zarzuty  
greckie ty metafizice. Berypon aly, geom. Logika matematyczna

Matematyka jako metoda. Matem. jawnosci. Alg. - geometria

Struktury: studna, prostopadla, prostokatti, absorpcyjna  
logiczna, wstetogicna, Diagramat, pochennaja

W. W. W.







me - paku  
el - paku  
JK - ∞  
post - gTgbr.

Kategorjalny ont - metaf  
~~ontol - metaf~~ <sup>ont</sup> Sarat (metaf.)  
logika  
algebra  
geometrija

4 pryncypy. 4 pryncypy ostateczne

x x x x  
rozum dusza wola wolnosc

1 = 0  $\frac{1}{2}$  (organizmizm Tgcrum, sprawa = wytwor justna  
jed skakanie - skok). Prz 1 = Tgcrum + rozTgcrum  
i czy do organizmizm to <sup>metaka</sup> Tgcrum rozrobonych bez  
rozrobione (ucenarsci) zTgcrum?

Rozum - grecki; przegrom - odkażenie

(Wrytmic. abstrakty (przeostafum) to wrytmic, bo  
wymagujy dogadum (1-0); w ostafum ten jest element  
wrytmicis wrytmic w tem, ze wrytmicis z siebie tworze  
wrytmic.

Ductis - to malya pentymic z formis, to forma  
ktora je formis abz nie swen metak, ktora by formis  
To pryncypowanie do ktorego jest wrytmicis pryncyp  
skowany







Kobla Prouda v antuijo. 3 bjez Herzma i genewrk  
byzma i antuijo. Dialektyka

Forma on indyket na poznamantuijo — repta,  
leer tyeta formis — obzmat genet, matem ne poznam jaboic —  
Rozmire, casti metaf.

Kant Herz i genewrk — stozem R. To metaf antuijo repta  
tyeta re keby. fenomenalnej metaf repta?

obzmat Herzma.

Ony metaf abstrak o met, jet metof — Kant met nie —

Larom Kant je Herzma stozem, re matem —  
tyeta met nie stozem poz met fenomenalnej,  
zmystowy —

Kant i poz stozem v stozem do antuijo metaf  
Fenomenalnej. N stozem do stozem stozem — droje  
to metof.

Bozson stozem formalnej metaf, oparty logike i  
matem re — nie urujc  
Bozson — Koz psychologic stozem metem



# Geometria Kategorjalna

1. Kategorije geometrične, ich zadrževanje, razvijanje i kontoliziranje (ta mateza, forma, subst. celota, <sup>zvezda</sup> stomenek - proste subst, zvezi subst, cechy i stozunki.)

2. Puncty i kerenci a senny

3. Sformulovanie metody: Pricki isoval jest zbudiv anal. to vypic z paragolovna je deredzeny - i v ta spore formany struktury, styl, a stroj s'otrypkal. Starego z geometriy? 1) treba vypic z deredzeny formany kot - z mat 2) z oglebony a mri z geometriy b) pricki isoval - otai tae jest, a dovodem geometriy kapizna.

4. Svialopredel stivony a javivony. Apokal Pervoi do fenosi. (otaiye do fergova)

metran  
vednorodna, abstrakcije, vorovela, naviclonie,  
p. ogone nie ymnu abosi } b  
vorovely (nie avst)

Recepty stiv:  
vednorodna vorovela absti. vedtae (vednorodne)  
melome, ciy glu, konkretna, individualna  
(caloviona)







R

Einstein - prace  
protobogom

Kolostosi bytn. Poczyna. Konce. Alexander. Wzrosty wzrost  
Spermatocyt - we protista  
tęczy, spirala. Dreczy piers, gima nup. Zycie i smierec.

B. Monizm. Jankowic. Bertronski - kolegium  
~~Konrad - Abbea~~ ~~Segal~~ ~~Konrad - abbe~~  
Cytologia

Wzrosty 2 wt, 2 mi-wt. (2 dyfuzja) - 4<sup>ta</sup> harmonia

Wzrosty potowca na maczku, i eschilotere

nanowce: rzech, kety, piers, fite barry, claustr

Natury eschilotery, druzyna, me. Podr i min 3<sup>niem</sup> 3<sup>typ</sup> elem

Struktura 4<sup>dw</sup> realna, pibekia, kety, gataj, i nupst

Inepowidnie nianine z tej stawa motiva

$$\frac{2, 1, 2}{3} = \frac{4}{3}$$

$\frac{2}{3}$   $\frac{3}{4}$  Cytologia

lecepinone  $\frac{2, 3, 2}{5}$   $\frac{7}{4}$   $\frac{6}{5}$

Korrelaty

claustr

$\frac{1}{3}$   $\frac{3}{2}$  2  
 $\frac{1}{4}$   $\frac{3}{2}$

arb  $\frac{1}{a}$   $\frac{1}{b}$   $\frac{1}{ab}$

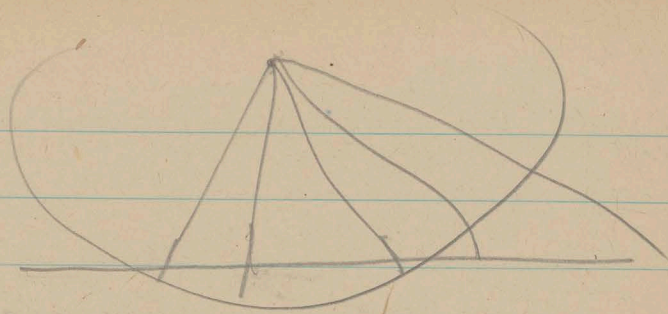
$\frac{7}{2} = \frac{7}{4}$   
 $\frac{7}{2}$

1  $\frac{9}{8}$   $\frac{5}{4}$   $\frac{4}{3}$   $\frac{3}{2}$   $\frac{5}{3}$   $\frac{15}{8}$  2

~~$\frac{7}{2}$~~  2

2





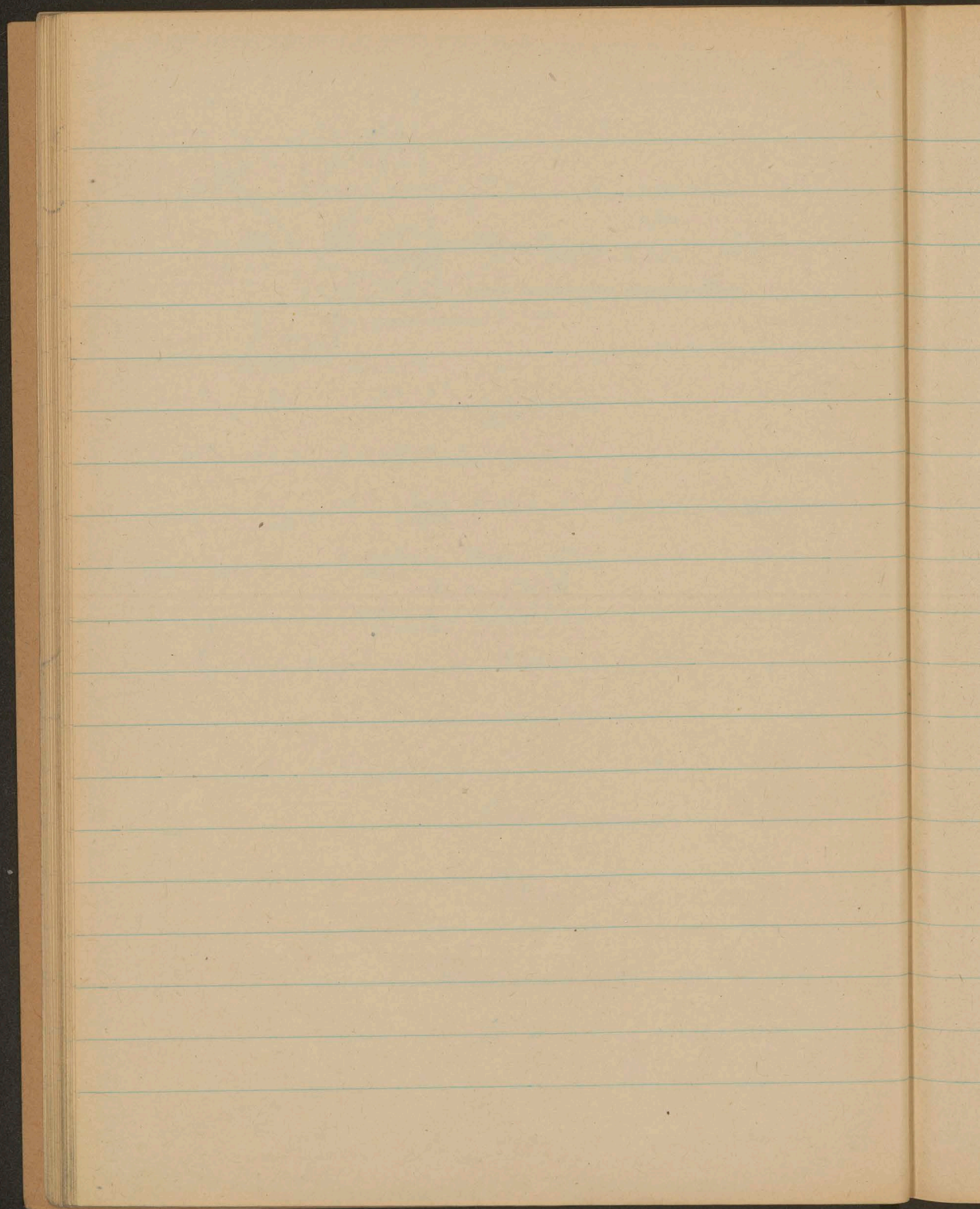
12  
ingent  
root

✓

∞  
1/2  
al-abb  
de hup

4  
= =  
3

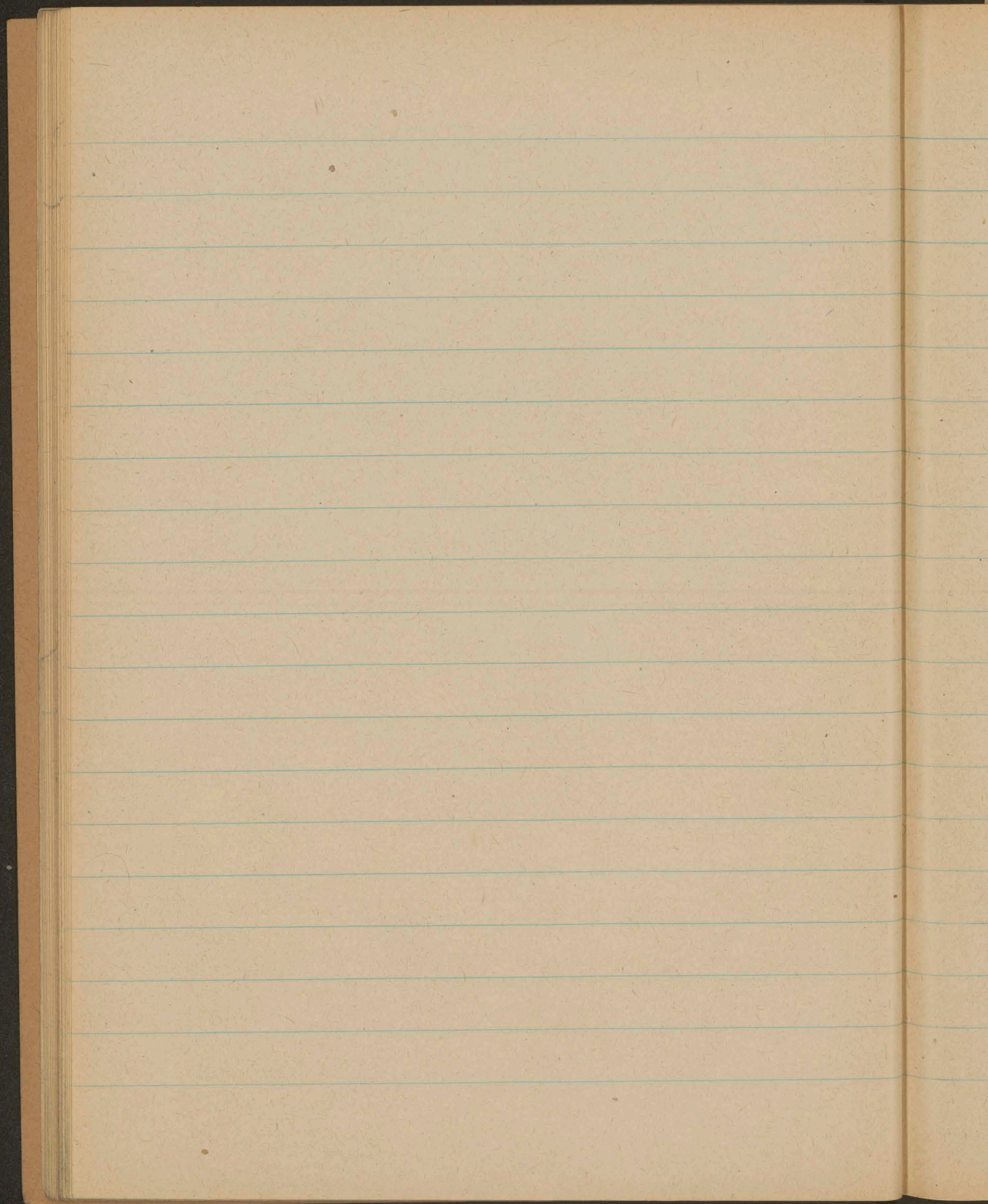








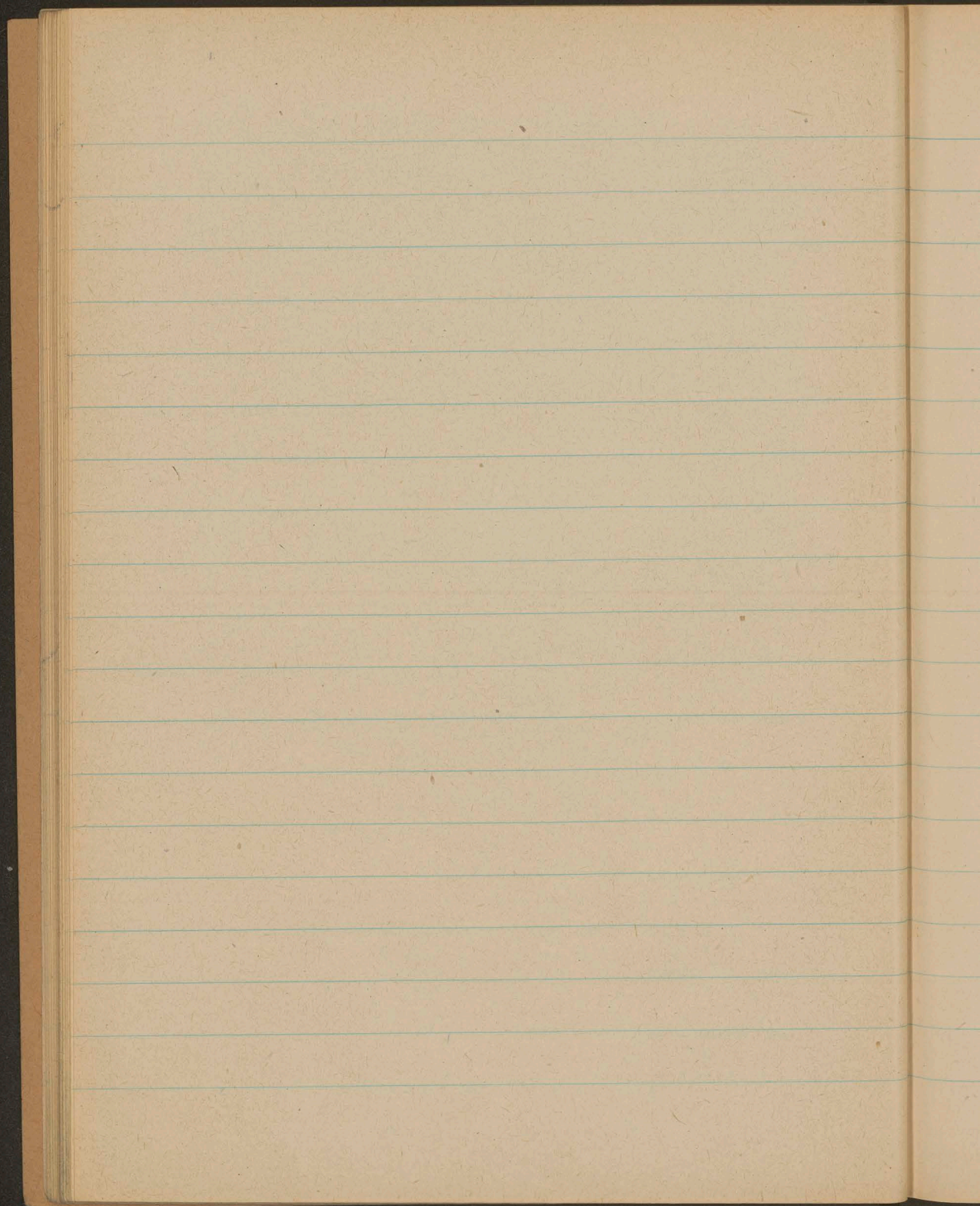






34

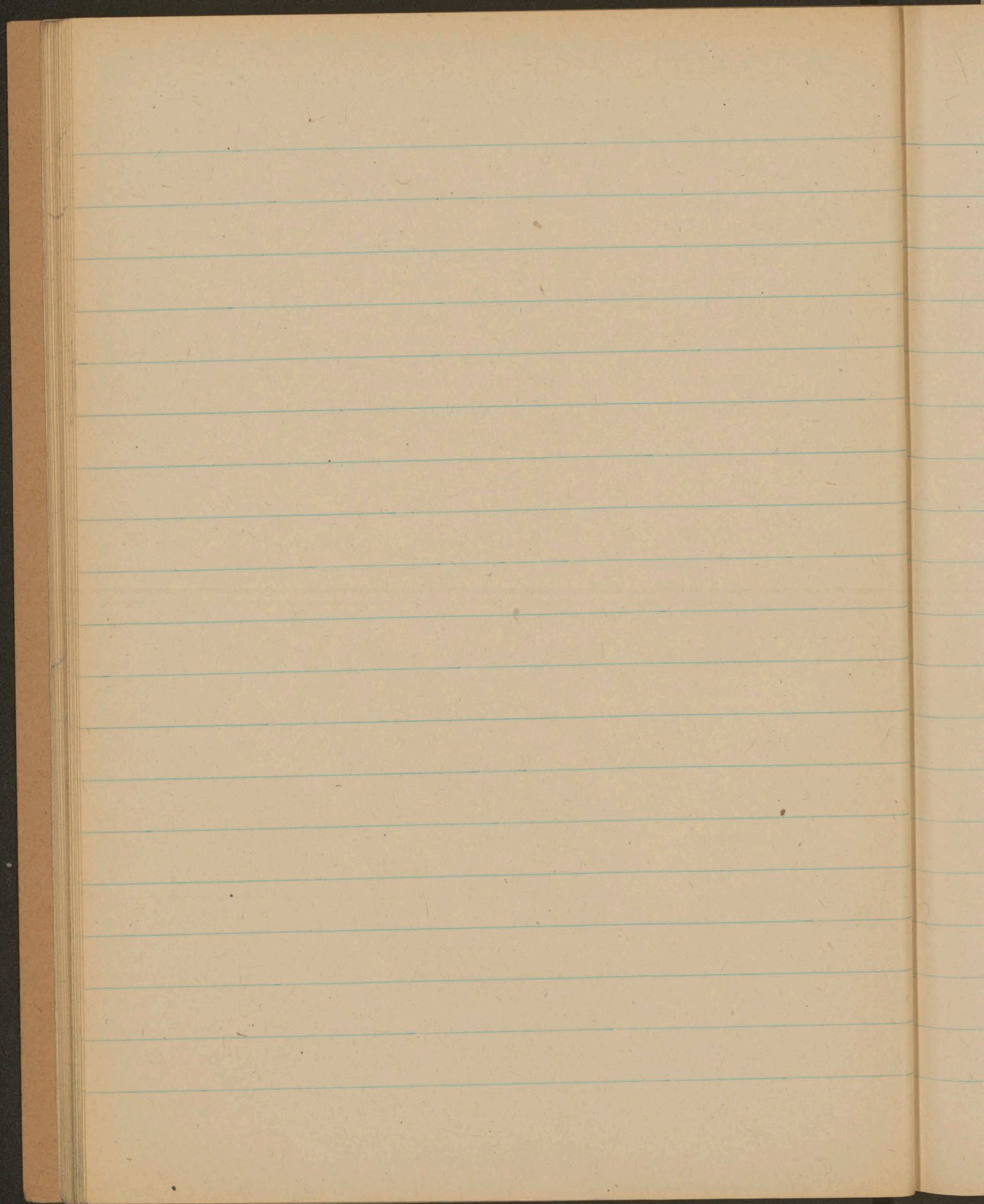








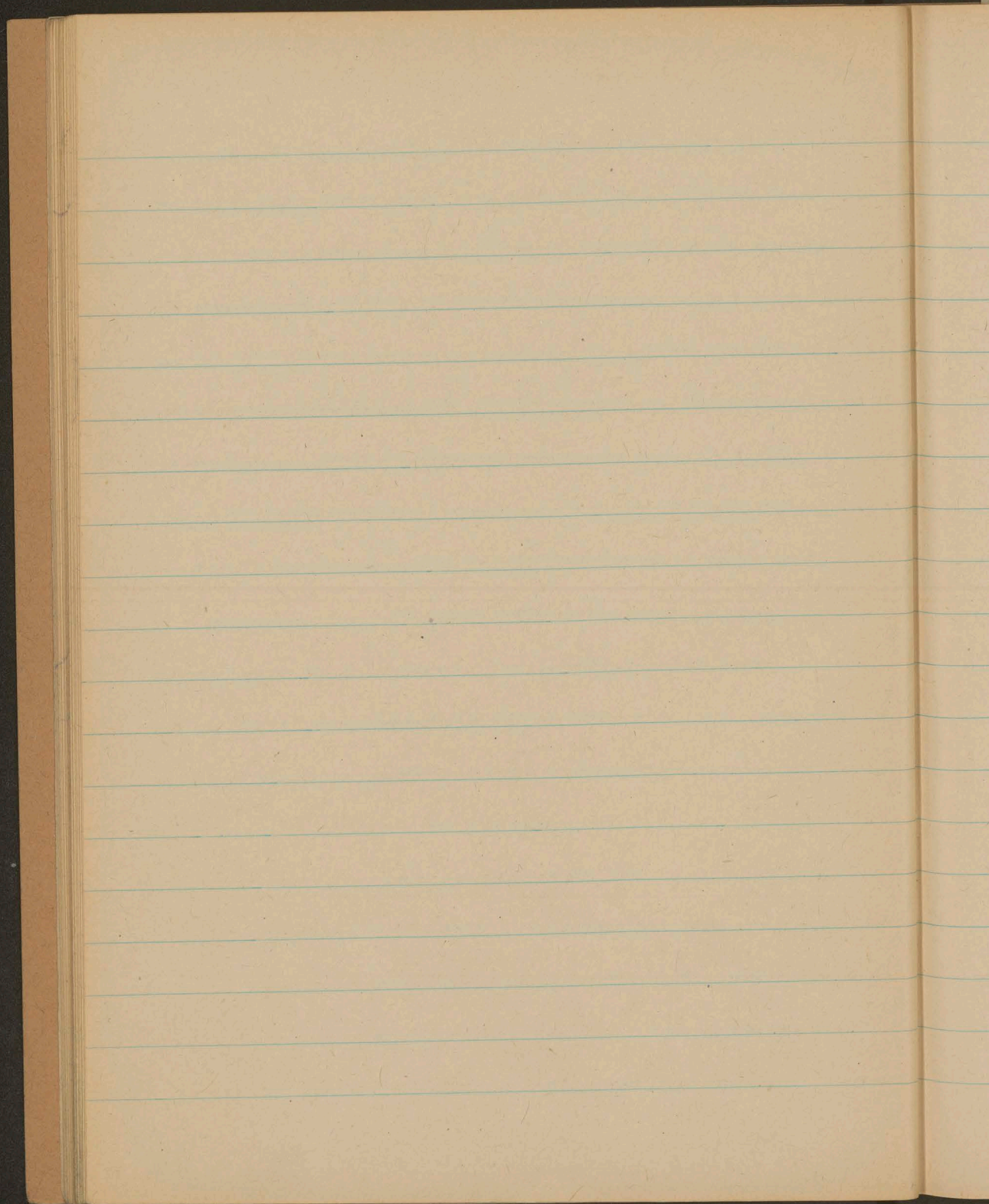








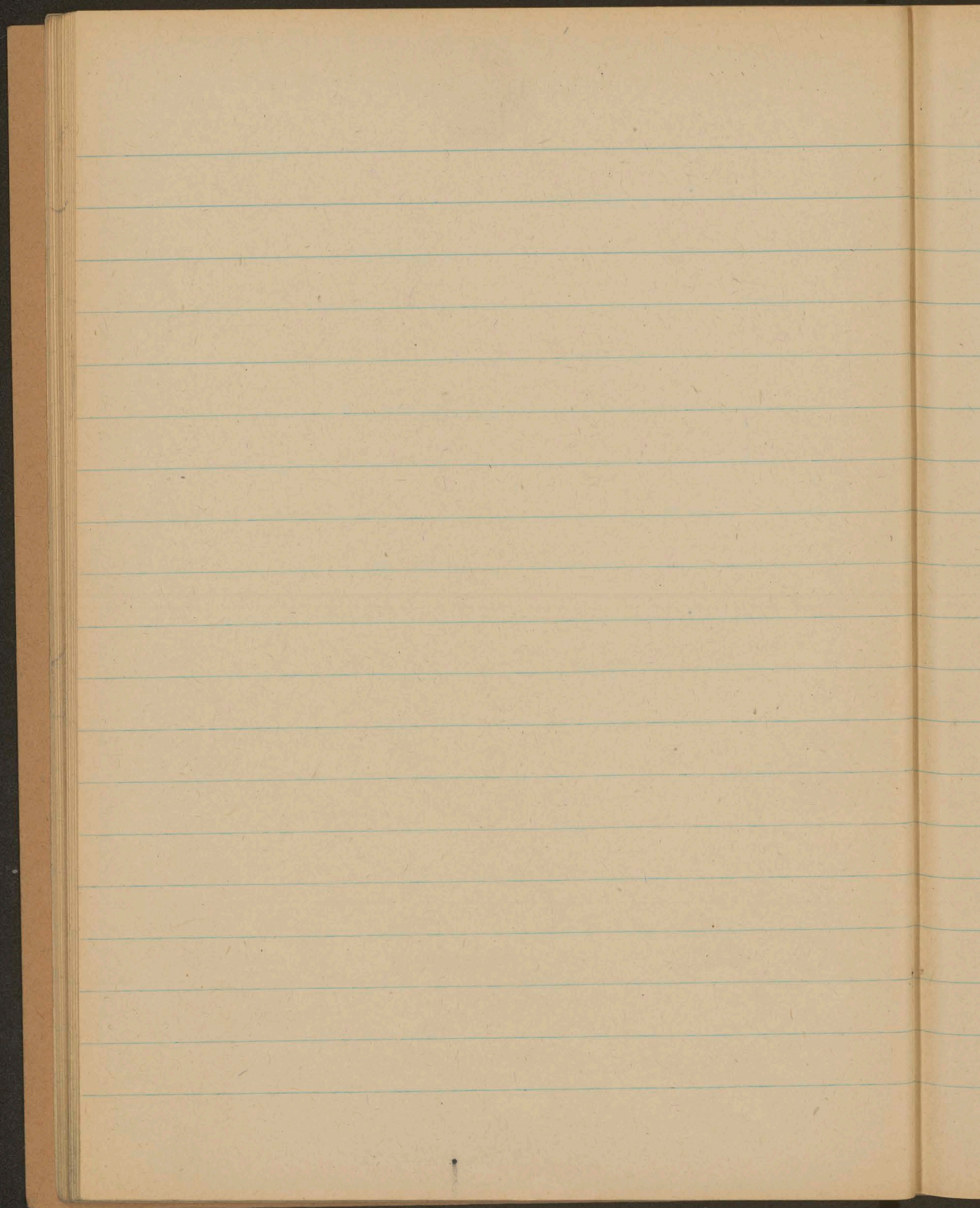








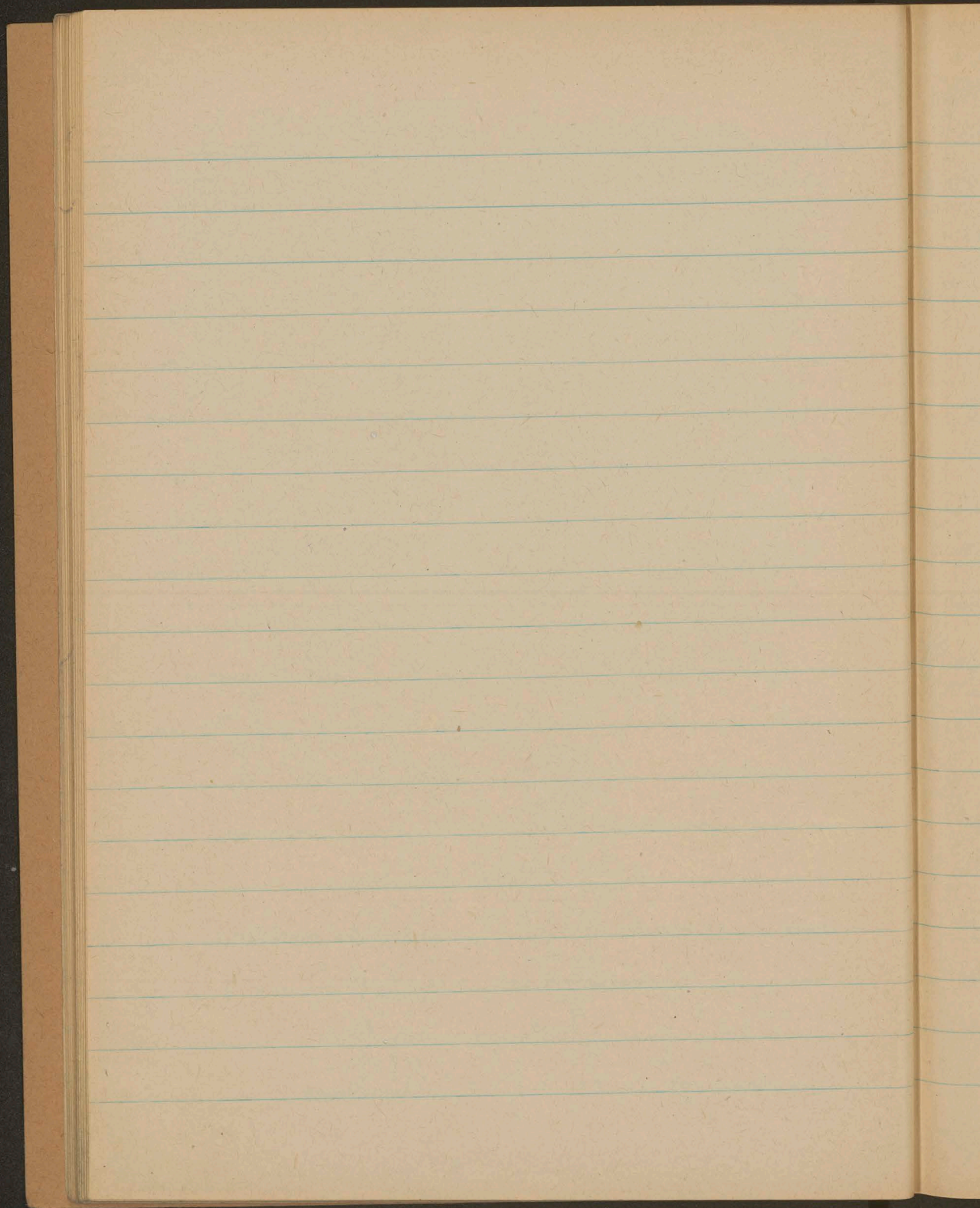


















Kohistosc i ~~specjalizacja~~ <sup>kreacja</sup> ~~nieproporcjonalny~~ <sup>procent</sup> ~~wzrost~~ <sup>nowy</sup> struktury podstarzaj.  
Krytyka i teoria Einsteina, Sprawa

VI (d.c.) ~~Przejście~~ <sup>Przejście</sup> zycia i smierci. Wzrost i zejście zycia  
rogole (zarodka, urodzenia). Smierci jako palenia i konca, wyzyska  
(obraz całego zycia) i nie. Przejście przez smierci jako poczatek  
nowej fazy, nowego zycia. Przejście przez eschatologię jako rozumie  
narodzenia.

Amo dowody analogicznej budowy wzorow, drzewin (chem, gena).

Zarys budowy analogii klatki spialnej.

VII Monizm i dualizm. Mezopródopodobieństwo teorii

- jednoczesne monoteizm. Mapa teorii dualistycznej [wykalkulacja]

Wzrost i prognoza: co nie a, to a (faj, bol). Posrednie klatki

Wzrost i prognoza: wzrost i spadek wzrostu. Wzrost i berdoznosc

Monizm i dualizm - a ograniczenie, zastepienie, brak toczacyj zarysow  
Poziome klatki bregunow, mowy piersi (klatki dualne), struktura

4-5 - wzrost struktury 10-konka. Wzrost i struktura

4-5: el podstarzaj, dualny, bregunowy i negatywny.

Teoria dualna: dualne koncepty i abstrakcje (calosci i czesci)

Historia dualnosci w logice, geometrii i algebrze. Elementy dualne

w matematyce, dyadach (symetry) dualne, Podzjme (dualne) harmonia

Logika arytmetyczna. Elementy dualne w nazwie o barwnosci Helmholtza

El. dualne i dyadyczna dualna, El. i dyadyczna dualna w biologii

Struktura produkcyjna. Makro i mikro w 2 postaciach: puzer i lina



VIII. Obraz protomowy iwiata, Substancje (materye) - linie poristae.

Formy - linie pironae. El. Tercije mit z formy - luyi skone.

Puncty ief oigard por, pirony i p'c'oiat'nae (materye - formy)

Subst. prota, dicit. r'ioae, cealy p'orte, cealy r'ioae (stora, imgi), 26 elementu f'ae r'ioae 32 (16+16). 16el. atp. luyi

Stomax < m'ogy el r'ioae, L'ioae st'ra.

$$a < b = (a = ab) = (b = a+b) ?$$

$$a < a' = (a = a'a) = (a' = a+a') < r'ioae st'ra$$

Ta o'etelna formuła wprowa'ae nas v d'w'oiu dialektu at'aciny dialektu w'alki, dialektu p'rony, p'ar'ana i p'od'og'oa

(p'od'au'awa). P'ow'aa aaa po ta stomax < at'aj p'ara r'ioae r'ioae humanist'ne; sp'oc'ae, ae narod'ow'oe i'z' f' Geomet'ri, Stomax p'rony

$$a < a = (a+a = a) \text{ p'ot } f' \text{ def. elem. dominu'uju'z, p'rony}$$

P'ryk'ady f'j logiki, g'ion. i ontology p'rony w' teory Met'oda (p'rawo)  
P'ryk'ady z' Freud'ynia, P'od'f'ans'awo, p'rony, st'ra

z'ac'ene u'nie, st'um'na, p'rony, st'ra, st'ra, st'ra

st'ra, Tollere et conseruare, Ontology, g'ion, st'ra  
Sy'atory w' harm'ony i w'alki (ant'ay'awo). P'is'kno (st'ra)  
harm'ony i w'alki, Logika a est'et'ka







Skaut. Idee mají rovineho typu regulativno, gdi ne  
 mojou opřec se na uměřovaní, dťterý bohem geometrie  
 ne-uměřují. A do předních ne-uměřují náula  
 a prvky ne mu dťtží, gdi jž geometrie záleží  
 dťterý element uměřují. Matematika vědy k. ne mu  
 dťtží do metaf. a ety. Který umění jedním má  
 přestání, a ne, jž vol. ontologie (uměřování):  
 přestání jako forma <sup>uměřování</sup> (a ne jako fyzický).  
 A ne z přestání <sup>geom. (vřítá matem.)</sup> uměřování, a první přestání ne k  
 do přestání <sup>(fyzika matem.)</sup> fyzický, <sup>(metaf. matem.)</sup> metaf. fyzický. David: log-geom.  
 Vycházející body z geometrie ho - - - log, ontol.  
 a přecházející do geometrie metaf, geom. ontol. a dťtží.  
 Bedařův fundamenty i řady geometrie,

← Hovněd u Kautě. idej do Kchův. Křt. i regulat.

Nové idee se křt. metod, uměřování křt. umění, her  
 přestání, moř křt. umění a vřítá přestání



prekwalifikacji brygadzistów na innych pracach: mamy bowiem

2-rz. brygadzistów i podobnie 2-pionowi brygadzistów 0-1 i 1-1

brygadzistów z kolei w 3-um rzędzie i w 3-iej pionierach, które odlegają

się w ten sposób wyrażeni pewne hipotezy, propozycje.

Charakterem Pire tem mamy pewne słowo o w i pomyślnie w 0-2

na był onuch. Takie system mamy na gr. 10 el. absolutnie (potrzebny) w ten

2 propozycji, Element, w 0-1. Co to jest 00 pewności (test to co nie

Jed charakterem ondu-metaj: jedności tabliczki (dowodów) i

jedności form Kretoltysego oraz dwie próby jedności z 1-2-3-4-5-6-7-8-9-10

Jed dualności. Propozycje jako metaj-formy-1-2-3-4-5-6-7-8-9-10

Oni propozycje składowe są w jedno: widziemy 0=1.

Widziemy na przykładem, że 1 i 1 są pewnymi pewnymi 2

niekoniwersji. Do incho.

niepewny  
pewny (kole w 0-1)

Jed rozumieć to Koncepcji 0: 1: 1) potencjalnie i aktualnie  
wielkość jakości (i) rozkładu do 1 po 0-1-2-3-4-5-6-7-8-9-10

problematyczny; przypadek i nie-  
do pewności 3) brygadzistów jest 0-1-2-3-4-5-6-7-8-9-10, bez  
wzrostu w systemie 1-2-3-4-5-6-7-8-9-10, 4) niekoniwersji pewny w 0-1-2-3-4-5-6-7-8-9-10

Te koncepcje 0 i 1, które w ten sposób są wyrażone i pewne wyrażone,  
wzrostu obajmy. To jest definicja brygadzistów; decyduje o nich  
wzrostu, co jest centrum jest obajmy, centrum: zero i jedynka

X/1/2/3/4/5/6/7/8/9/10  
brygadzistów  
pewny  
0-1  
0-2  
0-3  
0-4  
0-5  
0-6  
0-7  
0-8  
0-9  
0-10



X<sup>1/2</sup> jest wymiarem i frakcją. Co więcej przebieg (przebieg) bezwzględny mały to nie parę problemów bez form jakobsona, inny to reszta, potęga, valde alius, ni valde abunt pro receptum.

Stwierzenie in state Kalagajalua Fenomen obortum

3. propozycji Meduf zaczynano propozycji 0 i 1 (Absolut ostateczny) Wartość i tytuł. Wartość = rojem = poniżej. Te propozycji u Pletona, Spanny (Schellinga). 4 pragnięcym jak gny czy absolutu.

Absolut a wyleganie, Pracowne rodzajowe, let - nie jedno.

Archidoktor

$$a \& a' \text{ (} a a' = a \text{)}$$

$$a' + a = a'$$



[projety Karne Zdywora  
lyty. na Kosm Karhu]

~~Nasamproś, caady cyto - p... ..~~

~~Później : projekt do metafizycznej, caady  
swati~~

~~St. Kasowian Bogomirski~~

~~Q - a w... .. , 1 - i. me w... ..~~



3 pra-polepy. Dve abstr. i 1 synteterna

Johani Keger. Pradenos' v nej zavate. Njelojnos'.  
a abstr

Metafyzika a religija, Pouum a intucija

Archeoskop

Moralne iskapanje. Prudovjeenje zjednotenje



I. Dwa pojęcia metafizyki: metafizyka ontologiczna czyli  
ontologia i metafizyka absolutna,

A. <sup>(ontologii)</sup> Metafizyka ontologiczna & skłonności

Pojęcie ontologii u Arystotelesa: nauka o byciu w ogóle t.j. o

tem co jest wspólnie wszystkim dziadzinom, a więc pojęcie nauki

uniwersalnej. Jej elementy to Kategorie, czyli stałe elementy,

przebiegające przez wszystkie dziedziny i w każdej z nich wyrażające się

na swój sposób. Słab. najbliższy związek ontologii z katégorijologią.

Kam chodzi tu o ujęcie o podaniu sumarycznym systemu katégorij, o podaniu

ich w formy całościowej, które tworzą, a więc o podanie struktur

katégorijalnych. Temu ontologii będzie to ont. strukturalizm katégorijalny.

Zakończenie ontol. u Arystotelesa: szereg całościowy systemu,

zjednoczonym przez katégorię wspólnie we wszystkich dziedzinach Pojęcie te dziedziny

przebieg linij z katégorijalności, Też te elementy, postać przez formę

Aryst. szeregi katégorij z we wszystkich dziedzinach (podkreślenie). Takie

elementy, to el. z katégorijalności innych analogicznych. Ontologii zakład

we analogicznych strukturach reprezentacji (zakład zakład formy)

Pojęcie analogii. Pojęcie analogii opracowane: Janosi Florian katégorij

rytmu, rytmu języka, szeregi geometryczny, Analogia florian

i języka. Przebieg analogii w języku: porównanie z formami

Magdalena











opisania de spinozowi, a jidrowinie a Terencej sy fowowowott  
dca pozdy logow - logika oficjalna jaegowdy - dysholodex -  
logica d'akowdyjini Platona

Jideli badanie swate logiki p'owadziwowa uobowje nas ino do fowowowott  
struktur d'owott, j'ogowowott, d'owott i j'owott - to  
j'owott logiki j'ogowowott - Platona, cy dysholodexa.

A'owott inuie tu d'owowowott d'owowott w'owott w'owott d'owott  
d'owowott d'owowott d'owowott d'owowott, d'owott w'owott, w'owott d'owott  
i d'owott, cy w'owott w'owott, cy w'owott w'owott al. d'owott d'owott.

(to tu j'owott logiki ma d'owowott, j'ogowott. D'owott tu ma d'owott  
d'owott. Matematyka d'owott i j'owott. P'owott logiki d'owott j'owott.

J'owott d'owott w'owott Platona. J'owott i j'owott, <sup>(p'owott)</sup> j'owott i j'owott  
d'owott d'owott d'owott d'owott. D'owott d'owott i j'owott d'owott - d'owott j'owott

Matematyka j'owottowa a romantyzm, Nokalis i d'owottowa

D'owottowa j'owottowa d'owott w'owott, Matematyka algebra j'owottowa  
i j'owottowa d'owottowa d'owott - algebra j'owott, algebra logiki - logiki

matematyka, w'owottowa j'owottowa j'owottowa.  $0 < 1$ , d'owott  
d'owott d'owottowa ( $a^2 \geq 1, a^2 \leq 0, 0 < 1$ ), K'owottowa d'owottowa

d'owottowa w'owottowa w'owottowa. J'owottowa logiki w'owottowa  
matematyka, d'owottowa i j'owottowa w'owottowa w'owottowa, j'owottowa  
w'owottowa, w'owottowa w'owottowa d'owottowa i logiki d'owott Platona w'owottowa







(alg. logiki)  
 Geometrija logiki. Homomorfizmi i prostotnost, dokazi prostotnosti. Summa algebr i geometrija, Descartes, uporedjenje logike i geometrije, analiza geometrije i algebr. Algebra i geometrija, geometrija i algebr.

Geometrija i algebr, prostotnost i geometrija, kao germ prostotnosti (g. nutorij). Dva drabana (geometrija i nutorij), sila prostotnosti, drabana i nutorij, logiki i geometrija.

Odrazivani prostotnosti algebr i logiki, prostotnost i geometrija, logiki i geometrija, prostotnost i geometrija, prostotnost i geometrija.

IV. Kategorizacija geometrije. Kategorizacija geometrije. Sila i geometrija (26), to geometrija i geometrija.

Geometrija i algebr, prostotnost i geometrija, prostotnost i geometrija, prostotnost i geometrija, prostotnost i geometrija.

Geometrija i algebr, prostotnost i geometrija, prostotnost i geometrija, prostotnost i geometrija, prostotnost i geometrija.

Geometrija i algebr, prostotnost i geometrija, prostotnost i geometrija, prostotnost i geometrija, prostotnost i geometrija.

Geometrija i algebr, prostotnost i geometrija, prostotnost i geometrija, prostotnost i geometrija, prostotnost i geometrija.

Geometrija i algebr, prostotnost i geometrija, prostotnost i geometrija, prostotnost i geometrija, prostotnost i geometrija.



Hermi odpov. Javete umjet i ducha

poznati one vysoke stopeni kontury, rozumovany  
jz sista skladajuci algebrami (biologie, sociologie i t.p.)  
Ale Jazyk nauky je ten typicky matematicky. A vice vyssi  
matury z matematicy (jazykovej), profan z knihy, klady  
se stovaky Kategorizace mat. rozumna, a vice z geometrie  
Ovzajnyj jazyk regululov ontologickyj, sestava zformu  
zabovany formy (analogy) v byti. Oti vztahy geom  
logickyj je pomen praputem byt z abstrakcni formy mady  
duch. fregeovsk vztahy. ~~Mat~~

V Math. univ. - jej historie (Platon, Descartes, Leibnitz, H. Wittgenstein)

Prestraci logice

Kant i Bergson (Comte i Durkheim) ac metaf.

Kant nie byl racionalistick vrtickij metafyzici. Precevic sam  
formy nove metafyziky, oparty o kategorijology, a vice univerzalny  
ontologyj jazyk bytosti, a vice absolute, fyzika vrtickij fenomenologyj

Me mo vysoke byt. t. metafyzika, clacni pod kavyj vysoke immanence.

Byl uatomat vysokej fenomenologii metafyziky transcendentyj <sup>(precevicovskij) jazyk nauky</sup> ~~ac metaf.~~ Oti  
staly, ze v njej clacni s vrtickij fenomenologickij, precevicovskij, a la du  
niz-manalni. Matematicke precevicovskij - vice nepoznavatelny nauk - mady  
ac vice praputem, gory je oparta o zmysovcni. Geometrije je oparta duz  
o praputem, praputem ras' je formy vrtickij zmysovcnyj vysokej, metafyziky,











~~Echakotere jurobich jac, ber, i, pora. Brak storunow~~  
~~to hi storunow, brak wyprawdz, brak skladow. Przyjed na~~

~~parowcu chumierow. Kasa Koncerty, cebrakty (wzrost)~~  
~~(Lw)~~

Stonard 0 i 1 do prokunda. Ogolnie minnowy rodzow -  
(mcomstow)  
co to minnowy; 1 juro gutowek neqweja wyrujo co to minnowy;

Przyrodny Brak storunow, brak wyprawdz, brak skladow.

Przyrodny minnowy;

tyt, barowy, puzowate, chemiczne

i 3 el: przed  
mugaj!  
rozsklepaj  
2 biezujacy

- 2) Ciencidant u dypolatorow podrowna (kasek potrojny)
- 3) 4/10/1951 - Przegowadnie uktowce (i parow)

lit. VI<sup>e</sup> Jachn porad!

- 1) recada analizy
- 2) Karm. ju. um. i mierzymy 3) storunow
- 4) Klist. i spic. bytu
- 5) Monowim skrajny - rzedow

Kompozycje  
Czy znowe wyprawa H<sup>2</sup> Moni pomu z nowy 2  
powstalo regionalne intymy. Przegowadnie skladow  
Klubow



Parmenides  
Die Kunst  
De Brevilo

Fr. Schlegel: „Organismus aller Künste in Welt - en“

Hieroglyphensprache (Namen Schubert)

Novalis: „Enzyklopädie“, das Buch „Schiffmann“ (siehe)

Schelling: „Was wir Natur nennen ist ein Gedicht, das in geheimen unerbaren Schrift verflochten ist“

0 = 1

- 1) jednovic jest jed supradeterminacia, neodeterminacia, a nula = 0; zero jest podvojny
- 2) hystorick byti vobu ligo = hystori vrgite; kuzkud = e vobovestno
- 3) vseraz op. kotu jest v prav stromy, sabskuten (0) v druzny se i calostu vrgite punktu (1)

„Co Hög murgat - Tzr.“  
I voban; vob Hög. „(V vobanie)“

Hög murgavosty isbnye, goga v min (pou amun i pnestreny.)  
v isbnye vrgite, co sig v isbnye ber porytu. kince murgy.



$a + a1a' =$

$a < a'$   
 $b < b'$

Wód zwierciadła, gór widziadła,  
ziemia, Niebo jeden kraj!  
Kreszym stożę się pomam  
W świat precyzyjną ideą,  
W sen ze srebra i kryształu.  
Daj mi teraz marzy, daj!

$\frac{1}{6}$   $\frac{1}{3}$   $\frac{1}{2}$   $\downarrow$

[Krasinski. Przedświt]

$a + b$

$a + b$   
 $a$

$a < a'$

$aa' = a$

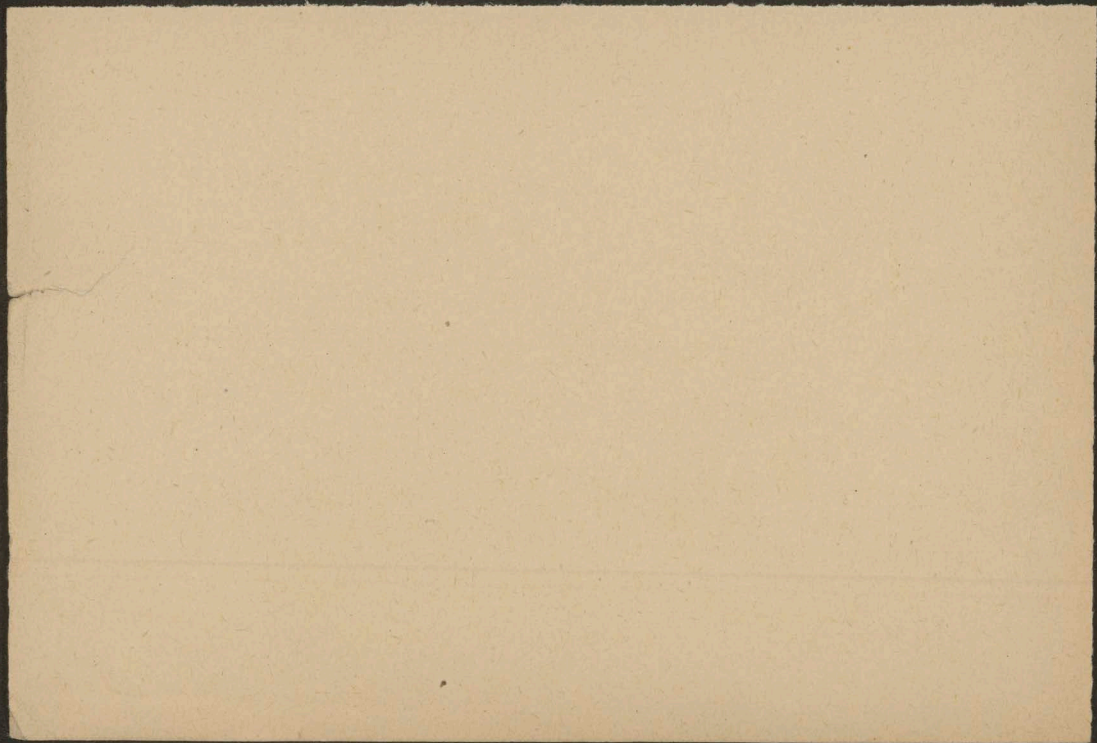
$a < a'$

$a + a' =$

2 4 6 8 10 12  
3 6 9 12  
1 2 3 4

1 2 3 4  
1 2 3 4







4444444444

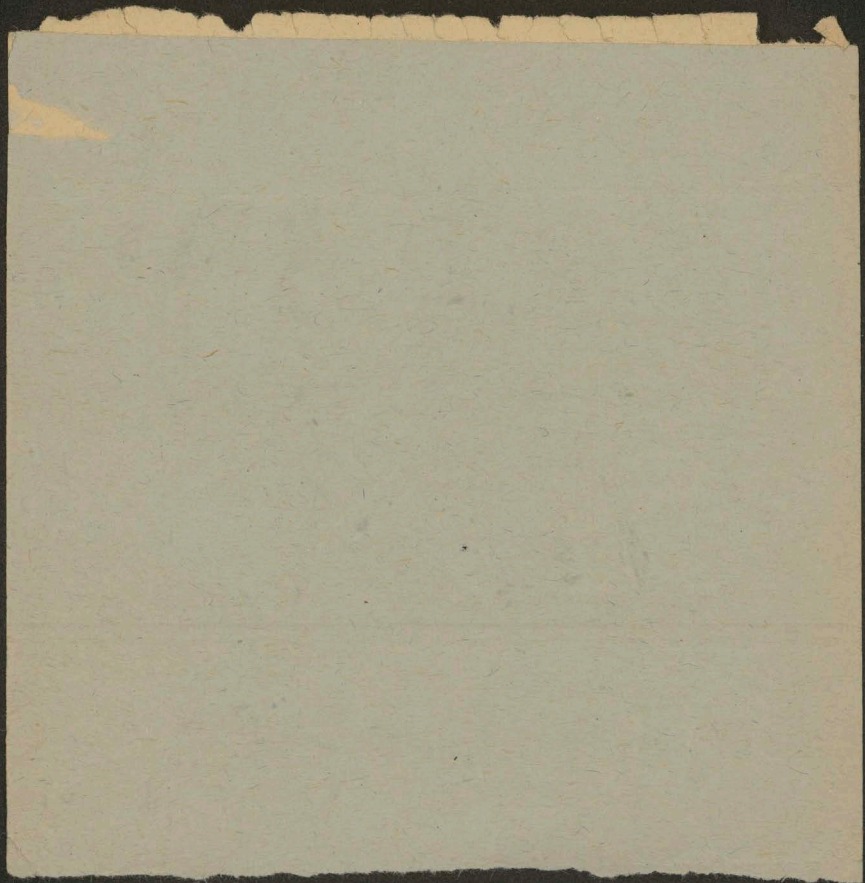
(44)  
7

ograniczenie badań do ludzkiej grona  
miotła, które naglego odpręża  
Ciekawy <sup>zaczęł</sup> poprawnie w, ludzkość. 58  
Przebiegiem badań

Wytwarzanie ludzka z natury może być do tego, co wynika  
zadany co by wyrywkami co daleko sięga i jest niezbyt,  
... by więc odgadnąć, z kłopotem tam zbyt by awaria  
uniknąć tego rodzaju

11. Tematy zaś bardziej niezwykle odległości zawieszony i  
miścom, kiętu arom i peł tytu, by po sug stkały  
w przegląd funkcyj form.







" Wydział miłoś, że sążymie przedmiotami nauki  
 abstrak. cyf. demost. z wzrostu i liak i re  
 wilekcie wystonare imitacjo di resserene tygo sta-  
konadup robraga wrozy pami tywanue sq cyfry  
zifisteryj i studjarem

264. Wszegzime cniie badanie ludzkie dotyca  
 wlyczmie estancie i funkcji; kras oczygnoie  
 ni moze byc przedmiotem inaczej demonstrowag  
wizy regnerennej jakiegos funkcji ni moze w doter  
reoursie spoczynac.

270. Jaki gnazje temi resuda, porobugajomy  
 bilistie, jacia mury ucytmi opustowrene  
 traktat o kolozji bi reologimiferyjo, rypytyony!

" Przy radson jawa rofunowani abstr-0, doty. wyje  
wzrostu i liak? Nie  
 cy resura jawa wy-0, opadla na dosawidzemu  
doty. wyje funkcji i estancie? Nie.

" Przy w ogni 2 nam, albowiem nie moze resura  
nie proci zifisteryj i studjarem.



Edmund



wytworzenie jednostki i lewicy  
formodowoy cygnure hanysa otrzyza i wstata  
sprowadzyc na cele osketyne

"Jedno jest niezawodnem i u ciotowal  
pochodzyci dopatnania rzezyby wyhodowca  
powa dzieba zawsze jaszka i chiat i ze w  
takim utworach dlatapj w glosz omni naprzeciu  
i niepoda f-epodue

1. In barzuy parostami ona teozofum,  
a co bypactwa wyptoiat lechee z naukami  
niezpisani, du mnyj wozh gnyzkie gowte  
uznania

Pocinne Jan. dot istonow ze in. wactwici

Mystony kraj gytne

1. Jednat i dei jaku figurycerne zastepstwu  
podany granicy, za rionni nactone ite gowtoga,  
jed formumie nfunome

prawo religijne ≠ rezultat rachunku  
Symbol                      lub wa - a wz.



۷۹ ۸۰



$\frac{1}{2} \frac{1}{3} \frac{1}{4} \frac{1}{5}$   
 $\frac{1}{6} \frac{1}{7} \frac{1}{8} \frac{1}{9}$   
 $\frac{1}{10} \frac{1}{11} \frac{1}{12} \frac{1}{13}$

$ab=0 \Rightarrow a=0 \vee b=0$   
 61

Logika matematyczna

1. Określenie f-i prawdziwości Logiki i Notacji f-i i zmiennych. Prawd., Kwantyfikatory f-ji
2. 16 funkcji prawdziwości i ich destrukcyjne. Ich wzajemne relacje kwantyfikatory. Ich prawdziw. p-ji. v 4 pa, B, v 2, x...
3. Obraz i odzwierciedlenie i jego wzajemne relacje (przekształcenia i odwrotności)
4. Tab. wpr. f-i zmiennych f-ji i zmiennych zmiennych i zmiennych
5. Wzajemne relacje i ich prawdziwość. Ich geometryczny obraz i jego własności
6. Rachunek uniwers. Kwantyfikatory. Rozwiązanie i ich prawdziwość. Błędne rozumowanie
7. Egzempl. k-tych i-tych. Wzajemne relacje i ich prawdziwość. Błędne rozumowanie
8.  $\frac{A}{B} \left( X=A+B+C+... \right); \Rightarrow A \wedge B \wedge C \wedge \dots$
9.  $\frac{A}{B} \left( X=A+B+C+... \right); \Rightarrow A \wedge B \wedge C \wedge \dots$

1)  $(B < A) + A$     2)  $A = B; B = C$     Jevonsa równość  
 $(a < b) + (b < c)$      $\frac{A+B}{A+B} = 1$      $\frac{A+B}{A+B} = 1$

1) Rozwiązanie  $ax+bx=0$   
 $bx = a''b = 0$



11. Zadanie Venna

$B \wedge (B < A + A)$

$A'B + A = A'B + AB + AB$      $A'B + AB = B$      $A'B + AB = (A=0)$

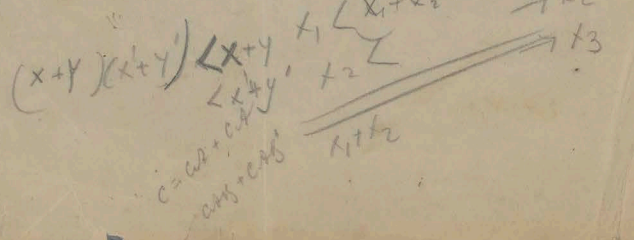
$x'Y + Y'X = (x+Y)(x+Y')$

$2 < p' = 2p = 0$   
 $2p = 0$

$a < b = \underline{ab} = 0$

$a+b +$   
 $a+b -$   
 $a+b +$   
 $a+b +$

- I) Wzajemne relacje
- II) Wzajemne relacje i ich prawdziwość





wybiegają poza obręb logiki. Poza kierunkiem psychologicznym logiki mamy również kierunek gramatyczny, który wykazuje, jaki jest związek między pojęciami a wyrazami /językiem/, chodzi tu o to, by zbliżyć logikę do gramatyki. Kierunek teorjo-poznawczy logiki, rozważany przez nas, wymaga pewnego uzupełnienia. Mówiliśmy, że aspekt ten dotyczy istoty pojęć, sądów i wniosków, t.j. pierwszego działu logiki = logiki elementarnej. Lecz za istotę całej logiki niektórzy uważają metodologję, będziemy tu mieli również odłam kierunku teorjo-poznawczego. W ten sposób mamy również metodologiczny aspekt logiki, czyli kierunek metodologiczny, który będzie drugim odłamek kierunku teorjo-poznawczego, a więc kierunek teorjo-poznawczy dotyczy albo logiki elementów, albo logiki metodologicznej.

---ooOoo---

--o--



E. Prywara

62

Thomas oder Hegel?

Logos XV. i. - 1926

Benedikt Hofmayer



May 15

from the ...

... ..

... ..

"At long last ..."

... ..

... ..

... ..

IV, III 8819, 20

... ..

~~... ..~~



2. Rosenstock, Die europäischen Revolutionen - 18. 50.  
Kreierichs

Kreierichs 62

Nummer: K 56-62



9045

II