

8454

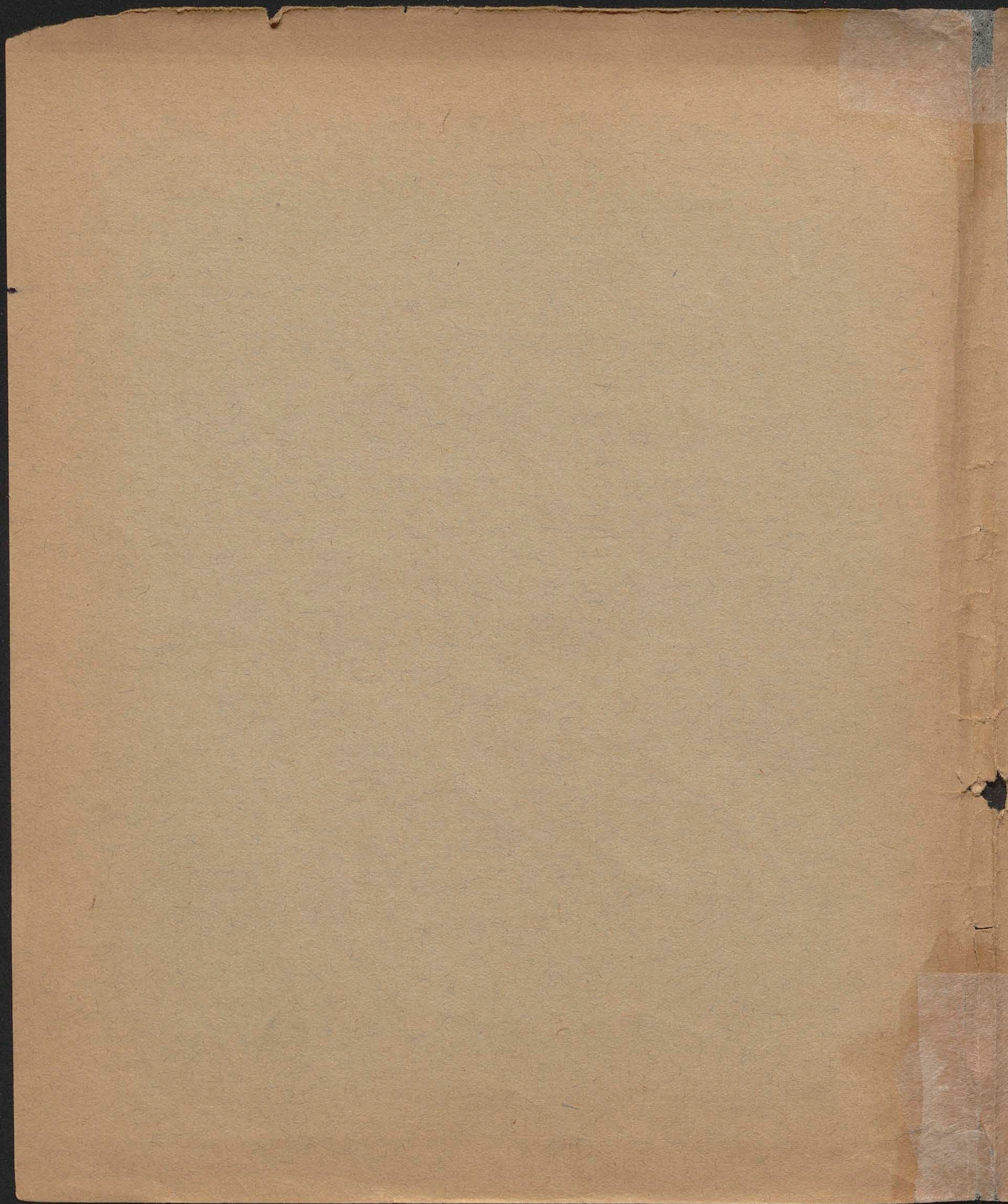


Pawlicki Stefan

Logika

Wykłady z r. 1904/1905







Pawlicki II C-J.

Wypiski z Logiki<sup>4</sup> (u prof. wim letni 1904/5)  
(Nie były litografowane)



ichym się jej zarłowat że rzymski przypisuje jako wielki podok bij  
kłóca z wielkiej polskiej pouda. Ranyż tedy Tarkawa gospodarze  
Ed stuzi twego (choć nie równego) przyje ten mały dar za wielki  
a chęć się dowiadować tego co tylko samym naszym jest jasno  
aby tak jako j. m. inne panie Dobrze zaczęło znawieć łowicę rze-  
dokłethiem i wodę pniekrodzi łakiej i w rozumie nie łne pódleżna  
nie była. Kterej się ja Tase pomaam na podym widnie ney przy-  
rekażu jęit że mały pobanz był wdrigony.

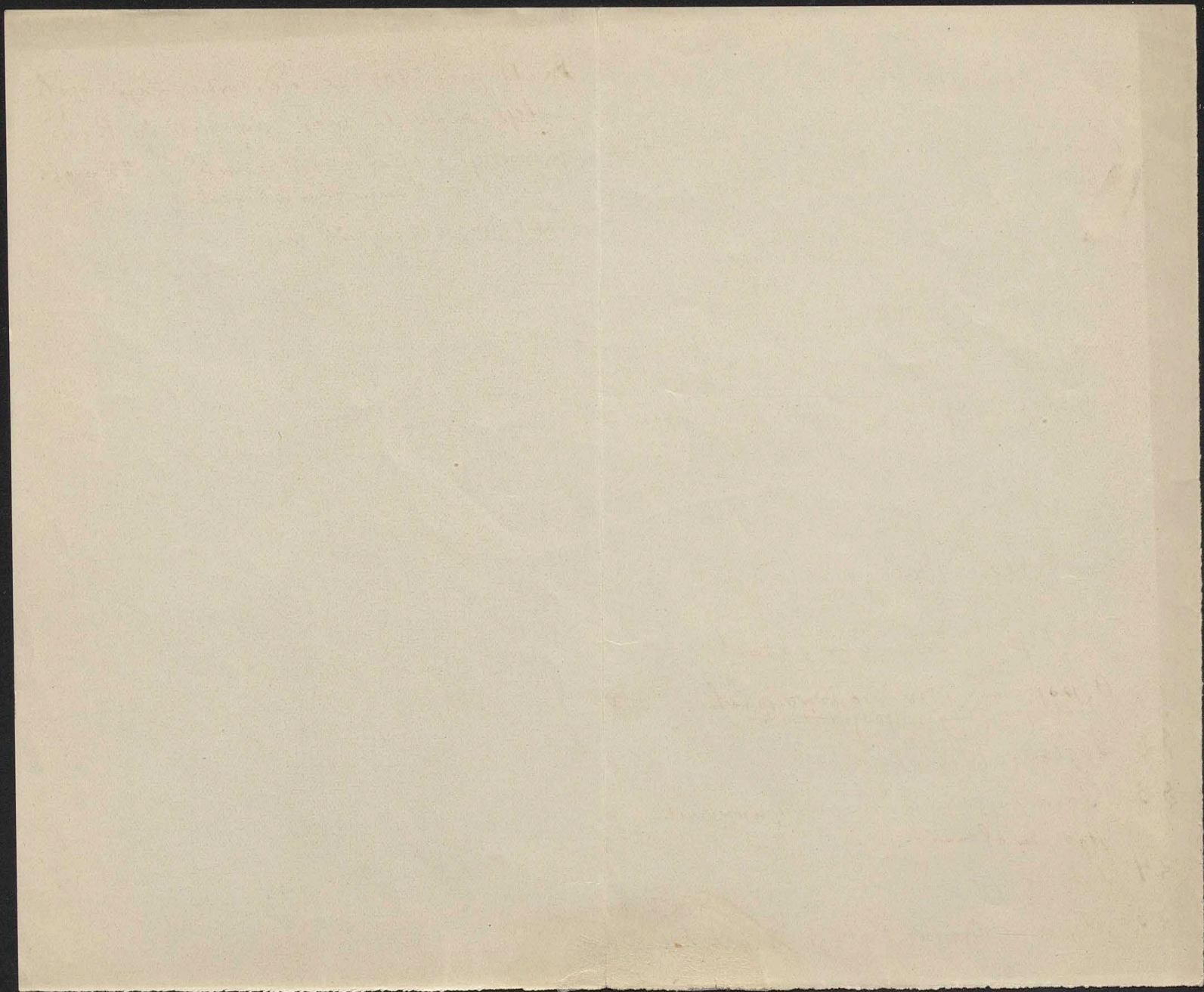
Dan w Krakowie w dzień czwartkowy piórnego dnia księ(zy)ca  
Lipca. Roku od powstania państwa Mariej we trzydziści piąt po trysem  
i trzyciat.

Metaphrastes ad lectorem.











11.5.2055

Ogólny Wstęp<sup>3</sup>

Log.

Wiele defin. Na objaśn. trudn. powoływ: wykład. Sub  
pisar - logi - wyrob. nie elementar: bez prandy: ogóln. i uarko:

Wartki Kar

Est 1-

10 maj. 2055

Strona, Wym. systematy. Logiki wyji uau. dochodze  
i poruca-prandy. Tom II logi wkspe - Wersje. 70 - Wende -  
(Wiecej dotnie wyat)

Log. zer. u str. 1:

Logi. w tej ogolu - uau. jest uau. myslac. P.j. umiejst.  
myslac. uad myslac; wykres. bow. zasady wau. prandy we  
rozwoju myslci -

Stun - Dalej aut: te myslac prandy. stur. stow.  
do uau. odkrocie. w mysl. tej. or ista. nie relaj: od  
uau. w uau. stow. wyji do poruca-prandy - Str  
Logi. jest uau. uau. ze przedmiot zasady dochod. i poru.  
prandy =



Ueberweg, Syst. der Logik u. Gesch. der logischen  
Lehre 5<sup>te</sup> Aufl. Bonn 82 - von Tünger Bonn Metzger  
(Dokuse niewakyl. Konykt. w uęjid. 2 tej kniaz)

skł. Logika jest to wiedza norm i praw ludzk.  
poruc. die Wissensch. von d. normalischen Gesetzen der  
menschl. Erkenntnis -

Poruc. jest to wied. - ent. organs duche, re poruc.  
Kliv. odtca: (reproduced) w sob. świadomie reproduk.

Poruc. alb. berpostred. a what jest reproduk. wens. apostrofo.

[Wahrnehmung] - alb. jest poruc. poruc. organi instanc.  
Organs duche umierzej. do poruc. poruc. jest to mystic.

Prawa is normaj: (die normativen Gesetze - gebote Vor-  
schaffe - sa to ogola. prepiy ) Bestimmungen Strige  
organs poruc. instanc. poruc. poruc. poruc. poruc.



11.5.903

Log 2

Właściwości i Zasady Logiki ogólnej - Warszawa 1903 - wydawni.

Kasy Miedzowski:

Także na następny okres. red. i podział Logiki:

Ubole. Istot. że istn. rozum. defini. a przed tym w ten  
wypatku. że dot. nie odwołany. Logiki. i istn. od in. nauk = stał  
kalk. defini. jasn.

Zestaw. us jedn. w defini. wst. w podrozdz. wady: wst.  
wz. wzd. jemu rozum. i dot. istn.:

Byłab. Logiki. uau. o sposob. alb. normach prawdzi.

porozumie - str 1 =

Autorem woli wj. zabneri:

1<sup>o</sup> że normy i prawdzi: Logiki - nie są to prawa w rozum. popraw.

2<sup>o</sup> prawdzi rozum. zgodności umysł. myślen. z rzeczywisto.

jednak. wzm. funkc. rzeczywisto. to, co doświ. się przez

umysł. = by same rozum. za doświ. kopio

um. - rzeczywisto. by był. odpowiedn. między. sam bli

um. umysł. w ten Logiki. rozstrzyg. nie mo.

Test to wst. auto. prawdzi umysł. = odraz. w

prawd. formel. Kac. por. rozum. do umy. god.

str. 3.

+ międ. zob. bez wzgl.  
na wszelk przedmiot  
porozum. i na wszelk  
miej. międ. nami



3° Co to pome -- ma nas byc skonczen. podobienstwu i niznie  
restoch. badi w iust. cens. badi w uen. peris dach.

Telewiz. ces pomei Weber: wadi. Udr. pome. ma byc  
otwarer. reorganizacja:

pot. pomei Straw. Schuppé'm, Wandtoni, Mottoni  
wskaz. w spraw: Kuryi pozec: - Wize przez wite jest  
trudno. w Logi - wadi. ucy. do Logi. nie selcy.  
pot. wskaz. pomei mienca jcy zipsy du. it d.



12.5.203

Przegląd literatury.

O zadaniu Logiki, jej stosunku do in-sciencji, nauki, nauki i <sup>Defin.</sup> ~~Przeł.~~,  
kredyt i podziale -

Log.

Wspomnienia - waw. o fundam. towarowej wykład. Logi. Pocho-  
me po 188: z braku jasności, przez wykład. 1887/8: defin a w za tem  
iż, z braku doświadczenia i otwarcie - przedmiot. Wskazanie na jej cechy  
ka uen - Logi. przychodzą; Logi. ontologii. Logi. matematyki i jak się wykład.  
te nowe twory. nauki; nauki. gdy postępuję, to ztem - Defini. i na porząd  
tych ztem. przedmiot - reguła. różnica między takimi dale. metody. i celem swoich  
badania, że ~~nie~~ <sup>nie</sup> dochodzi. się w kier. nauki. rob. praca. i - dochod. do rezult.  
w nauki. do uob. niedokładności. Aby z tego wydob. się rezult. i zapew. rob.  
drog. bezpłyn. i pomył. do celu jak. metoda; kłopot: odpow. przedewszyst.  
na uen. waw. pyta. waw. się z doświadczenia. nauki - Jest baw. niedokład.  
że po ich rozumieniu. stajemy - jak. przyjdzie rozum. na isto. tej nauki; jej  
potwierdzenie w kier. nauki. jej granice. metody. przedmiot. i podz. Punkt.  
wyżni. będy. w tym bad. myślenia. bardzo prost. ale przydat.

§ 1. Co mówi Kant o Logice Arysto? Dla niego to wicie przyt. ma  
stwier. że punkt wyjścia? Nie wyg. udeś. się w hist. Logi = wykład. do kier.  
Strawce'go i do wstępującego ystow. kier. Prantla = Genl. der Log.  
im Abendlande (nr. 55, nast =)



Przeprawa - jedno znaczenie: dwa fakty: 1° jest Logi. zont. stwarza - przez Am.  
związek - w wyjątku zwój. pręgi, która jest teor. syllogizm -  
2° jest więcej wzr. od nasz Ang. Logi. ta była wprawdzie w modus d.  
zobacz - Europi: a jenie: praca. przez. spory, która wyprawa - Do więcej  
więcej - modyfikacji: to więcej wzr.: w tej samej form. dotąd. aż do  
nas. V.

Ataki - to powrót - wzdru: że V. przez. ostry: zwój. Ang.  
wystr. wzm. 1787 wyprawy. w celu. przez. w filoz. a przedewszyst. w  
Logi. On ten był kry. zasad. i dążył. przynajmniej. aż do kresu: Tak  
ten powrót. miał i on do samej pr. zont. Ptolemea: odem. zsi  
1789. aż do kresu. zont. De arkio: Jak V. praca. był, że on do 179.  
nas. przez. Logi. Amst. on us. przynajmniej. wsi. wsi:

Taki - red. rząd. wzdru. o Logi. zwój. w celu. przynajmniej.  
Abstrahując 20 w pr. wzdru. do drug. edy:



12.5.905

2/10

Traduová kówersy - wplyw Logiki

[Zde w. b. nie, że nie taktujęjcie - ued wplyw Logi. Tęto 2000 let  
 ju ako greck. naps: inducion. nowowid. uroz. us jej wedy. kęp'zen.  
 miedj uie. meto. o r tyd sam. gwen. Zepes. powst. res. stwec.  
 spory, ale je odnawity us, alb: do kwest. drugoredn. alb. do przedmio. <sup>stowazke</sup>  
 lei. po ze gwen. wicini. logi: Budy u. p. porad. ontologii. <sup>waler. do ogol.</sup>  
 Logi - rowaria. jakto nau. formal: nie ulegi. red. zmian. istot. Sam  
 Kant, Kbr. Krit. der rein. Vernunft " miate sprowadz. Kolozal.  
 w myslac. ludzk. puzno: - dadyj wozakri. do resu - opoz. ran Kt.  
 w przedmo. do 2 iej edy. glasi. dzie. powic. ie Logi. miodyka. od uedaw.  
 war. wita sob. droga puz. stow. po kuzst. ani iadu. kuz: nie zwob. wtyt  
 z wplywku. <sup>poruce.</sup> mwi. (niektk. niejstnel - subtelus. lub siistelij. odroslen. rwin.  
 przedmio. wplyw. - do tu wuzst. ados. us mied. do elegen. mii do zcher-  
 puzj. sam. kan. Ale fer. nie wuzta ied. kuzk. zwob. uopowid, tak. is' ryl.  
 us byj' uan. ujed. rembr. i utonyo. Ter. ies mialsiw. (kuzow. anto.  
 zemein. ja wozowj. puz. wtrawcz. juri tu miedj. psychologiqz.  
 o wii. wiedj. puznow. (u. p. u wozowj.) juri tu metapuzj u o puzowst  
 puznowst. lub o wii. rodz. puzno. wedy. rwin. przedmio. - puz'to



uczeniu antropologii - o przesąd. i powód. tyż. waz. swol. zaszcz.  
pochod. to z ich niewiedom. <sup>to do</sup> (Wiedzi. nauk. tej nau. Nie jest  
to pomozie. ten zespolec. uenki, gdy us. zasz. ich wzajem. gran.  
gran. zoi logi. przez to. bez. iis't. jest ukreslu. ze ma jest  
uau. Ktoś. tyż. formal. razu mysl. en. obrem. wystrze. i s'ois't  
udowod. bez wzyle na to, czy to mysl. jest aprioryczn. czy  
empiry. i d. d.

Ze logi. to tak. dobr. uida. us, czag. Dal. K. zewd. i. one  
nieje. ogranicze. przez ktora. jest uproszcz. uen. zobowiaz. abstraku.  
od wreal. przedmio. rozum. oraz w roini. tyż. a u niej rozum  
(Verstand) ma tyż. do wyzn. ze sol. i z form. swy.

Daleko trud. wyznis. musiat. byc. na rozum. (Vernunft)  
obraci. <sup>uau</sup> i. d. d. pewn. wiedzy, jero. nie tyż. ma ze sol. do wyzn.  
bez i z przedmio. Na tej. logi. stano. dytko „zku. procedentp.  
nieje: niedior. uenki. a joi. mora o umiejs'tnowi. wyznis.  
przyjm. us. z gory. jak. logi. do wyzn. tyż. ale uenki. samst  
umiej's'tnow. fneb. naki. w uenki. zowai. us. tak. w'tacoi. i  
objektu.

Verstand jest. K. do wyzn. tyż. rozum. ze. Kierczy. i praktyk.  
do Kierczy. uenki. mater. a po us. fny. - uenki. metafiz. Ktoś. wyznis.  
uau. zuped. wozobraz. - d. d.















Przypomniecie słynne Logi. Mill'a (preklu-Gomperce - Mills Gersen. Wskaz.  
II-IV - lub Syst. der deducti. u. inducti. Logik I. II. III) zarys  
od tych sam. przedm. Rozd. 1 pierw. ks. O kriticzes. zarys. od  
analiz. nowy - rozd. 2. o uchw. - rozd. 3 o new. oznaczo. prze-  
uazny - -

A Logika Bain'a 2 tomow - Warszawa. 78 - po Dug. w Kij. zajmuje  
nie stworzen. z prych. Key. co potrzeb. - us. nowi. do stud. Logi = pot.  
pierwszymi zarys. Logi - klasyfik. wiedzy - defini. Logi, 79 pod.  
posims.  
nowy. pierw. ks. Terminow. uchw. wyraz. pozycion i zadow.  
a rozd. 1 jest caly o Termin. uchw. wyraz.

§ 1: Prawdy newarowane w Logi. na zemm. wyst. w wyraz

§ 2: Wiedza w nowy. uchw. przynim. formy zadow.

§ 3: Prawdy de Klv. Logi. kueb. wyw. uchw. od nowar. wyraz.

§ 4: wyraz. uchw. imis jest zw. nowy

§ 5: Wyw. nowar. w Logi. klasyfikacyony ze uchw. we uw.  
spolno i paralelog.

§ 6: Ze wzgl. na ogolno wyw. na nowy lub ogolne  
i d. d. Technik. paragr. nowy. nowy. jest 78



15.5.903

Logi  $\frac{6}{3}$

Następn. druga, głow. części drzew. od rozd. IV - IX incho. - wyznika.  
 i tworzą. nieja. jądro nau. o katego: • One 20 wyliczo: rez. w rozd. 4<sup>ta</sup>  
 a wzbien. w urost: 1<sup>o</sup> rubel. 2<sup>o</sup> idon 3<sup>o</sup> jektore 4<sup>o</sup> relatyca 5<sup>o</sup> miejsce  
 6<sup>o</sup> czas 7 polozie. <sup>Situz</sup> 8<sup>o</sup> stca (habitus) 9<sup>o</sup> organowé cztio 10<sup>o</sup> kicnu-passio -

Temi kategory: rext. us now. wyzroy nowyjt. bedcy. at  
 kenta ai do Mill' i Beau - a i ktor. je odruca: mto. je zastyp.  
 mi. pody; jednak. z ied. tych pody. nie ostad us = a ucy us: zaru.  
 podroz. pnciu Amy. sy berpodstew;

Od rozd 10 zary. us kategoria usz, idacz do kwi. - roz. rozd. 6 (10-15)  
 rozd. 10<sup>o</sup> o pnciu ied. - oppositio - odiz. 4 wdy: a) relatiouei  
 b) contrarie z my contrarie Bezo. - contradictorie  
 c) priuatio - habitoj  
 d) affirma. - negat.

Rozd. 11 jansze o pnciu ied. wii.

- 4 12: opiewreni ture - poci ~~spodob~~
- 4 13: jak veyj istniej veyem xpa - hoy zpywoly.
- 4 14 - od pnciu: veyem ktor jest katego - osu i pnciu  
 pnciu. do pnciu <sup>vudue</sup> - odru. 6 getakto

- a) generatio b) corruptio c) augmentatio
- d) immutatio e) alteratio f) doctus localis -

rozd. 15-4 =  $\frac{1}{2} \times \frac{1}{2} \times \frac{1}{2} \times \frac{1}{2}$   
 usiu pnciu. ay  
 swob. -  
 kicni. kicny us  
 ber reassumptio



Do Kategor. Aryst. parby. Dzeguze Porfirij. Lini. one ze uskrp  
 i ma. byta od porost. med. mek. w prach. Boezye i dennej or.  
 Victorii e - Kwi. natural. nowa kumeta. Po greck. kęzi - par  
 Porfirij: (233-304) de mtd. Chryzostomus. Pines - Aryst. t.  
 w 2<sup>in</sup> rozdz. mwi o pod. maw i wazy = mwi. Porfirij (p. 126). mtd.  
 kęzi poroz fundament alq lepij Chryz. mwi. ten. Katego.  
 Sa to zynque woz, Porfirij = genes, differentia, species, proprium  
 accident =. Sa to tak wozie unwersalia

De interpretatione - περί ερμηνείας -

Zajm. ię z adamsi Ter: Kwi. o Kategor. mwi. woz. Kęzi - poroz  
 to 4 dz. Kęzi mwi. woz. ze ten. zdan' azli zędów - jęd to  
 Rozpr. Kęzi Aryst. o mwi. ludy. ite ient Kęzi Aryst. mwi.

por. woz. i affirma. - uerenti. zdan. ἀποφάνσεις / i nowa (ἀπόφασ)

wod. 2: co to imię ὀνομα

u 3 co to słowo = ἀεριστικὸν ἔγγραφο =

u 4 " " zdanie - λόγος

u 5 " " afirm. i nega.

u 6 " " to samo i sprzecz.

u 7 " " twierdzo. ogól. i uniezól. - oraz kęzi. woz. -

u 8 " " o zdan. pojed. i zdan.

+ wod. 13: to samo

u 14 ὑποθέσεις i ad: mwi. dz. ὁρίζων. ten to pierwsze =  
 u propositiones contrariae

wod. 9: o mwi. k.

u 10: o mwi. kęzi. kęzi  
 u 11: o mwi. kęzi. kęzi  
 u 12: o zdan. woz. mwi.  
 u 13: o zdan. woz. mwi.  
 u 14: o mwi. kęzi. kęzi

wod. 10: o mwi. kęzi. kęzi

u 11: o mwi. kęzi. kęzi  
 u 12: o zdan. woz. mwi.

u 13: o zdan. woz. mwi.

wod. 14: o mwi. kęzi. kęzi







Ks. 3 me  
 row. 46

A w trzech wian. skisiedaj. us na syllog. na kyt. kraj porzecz.  
 Ks. 1. doct. nob. ugw: kraj terming - 2 Ks. 1. Dwa na na porzecz.  
 1 Ks. 1. syllogist. fig. e jed. uind: 0000 =  
 ludz. imiast. Ks. 1. - 0000 = Ks. 1. imiast.  
 a jed. imiast - 0000 = ludz.

2 row. 1 = potrzeb. defin:

2 = 2. i 3 opodroczenia (conversion) na 100

2 = 4 mechaniz. syllogiz. i pierw. fig. i wykaz: ze

na nocie. kraj fig. wedl. porz. termin. 0000

Skryt. ust. us tablic. 0000 kraj: pierw. fig. i

ks. 1. 0000. 0000 = chowac 0000 by 16

ile 0000. 0000. ze 0000. 0000. 0000. 0000.

na porzecz. 0000. 0000. 0000. 0000.

0000. 0000. 0000. 0000. 0000. 0000. 0000. 0000.

}	Ladnie - imiastelci	}	Wedl. kraj.
	Sow. - 0000.		Sow. - 0000.
	Sow. imiastel.		0000 - imiast.
			Sow. - 0000.

2 pierw. fig. i kraj:

0000. 0000. - 0000. -  
 0000. - 0000.  
 0000. - 0000.



16.5.2015

Log. 0  
1/2

W mod. 5 obwers. wył. 2<sup>e</sup> fig. (prze-prze) = 2 16 tryb. tryt.  
4 dzi. kontk.

W mod. 6 obwers. wył. 3<sup>e</sup> fig. (sub-sub) i 2 16 tryb. tryt.  
6 Któr. dzi. kontk.

(Ceta 8a fig. w nowit wył. tryb. na zes. kontk.  
partyka. alb. tward. (i) alb. pniez. (0) - stał  
nie. wroto =

W mod. 7 o krawers 2<sup>i</sup> syllogiz.

W mod. 8-23 (inck.) o syllogiz. notulu: W dot. tryt. wleber. K. K. K.

W mod. 24 <sup>ogól.</sup> regu. 6 termin. syllogiz. i 0 16 kontk. do premis  
W mod. 25-26 u linc. termin. - u propoz. i kontk. do syl. arches.  
i u kait. fig. moieb orar o tctawiejer spowob. wrobyer  
ut 2 premis lub zbijer.

W mod. 27 - 31 inck. dnye asid piew. kuis: wozkicow. termino.  
inckow - w karmi inckow. weter. wazno. syllog.

W mod. 28 - 31 inck. dnye asid piew. kuis: wozkicow. termino.  
inckow - w karmi inckow. weter. wazno. syllog.

W mod. 29 - 31 inck. dnye asid piew. kuis: wozkicow. termino.  
inckow - w karmi inckow. weter. wazno. syllog.



word. 32-46 inch. franz uszu i ostet. piem. koz.

niekt. sporob. ucelko. wagat. rytkoy. moicb. wedT. podca.  
figur i tybl. =

Druge Kuz. Ketir. de is podziel. na trzy cz.

a) word. 1-15 inch. - O wagyt. w ciunio. rytkoyij uzgi o wenot.  
wento. wagyt. fige

b) od word. 16-20 o bięd. izki. zuch. uz wag. w rytkoyij

c) od v. 21-23 : wzajemno. termin. pozmięd. obduktaje,  
strekaje, enthyje

### Amclity. Druge

Kuz. piet. czyma. uz downodze :

word. 1 uz wadz. jest wieclb.

word. 2-15 defini. down. : ieso piet wie.

word. 16-18 o bięd. popetn. uz downodze.

u 19-23 o wento. wedT. Ktoir. od kuient. Appoind. waleri. prezju  
do bięd. proincd.

u 24-34 o wii. word. downodze. i went.

druge ks. zejmu.  
uz defini.



18.5.205

Log. 8/1

Zajętyś się po krót. Organ. Arysto: Towró. do niego - jawn. wesz. w  
wzgl. był wykład. Ter. poprost. na reasump: że z pierwszym wchodzi w  
skład jego

Książ. o Katego. wypis: Ter. pojze' i nazw, bez któw. pojz. istnie-  
noze,

Książ. de interpretatione - przeł. Szepiowski z rękop. Ter. sord. i zdea' Prakty. pirm  
w ~~rozumien~~ logiq.

Audi. pirm. w dwóch ksiąg. rozwił: po raz pirm. w drug. myśli  
ludzki. Kumpet. zca: syllogiq.

Audi. druga, także w dwóch ksiąg. zamię. Ter. Dwojce; defini;

Topika w 8 ks: porównaw. jest rozbior. omies. Dialekty: któw. rozumie  
umiar. aut. był. ze przedpudb: (le ze bez. powiety. do zbier. edei

umiar. lub sprawy: tward. ogół. urob. w dalekt. ze impedi. pers. gól. Tom III  
gdz. kuz. sa był. przedpudb: Nansz. stwi. do berzyle. praktycz.

wie jest syllogiq. dialekty. bez syllogiq. Enality: - on był. przedp. i to si Ees Nieu. prakty.  
Na kon. Organ. unienn. jest dzieł. de sophist. elenchis, bez.

notat. i notb. uopis. przedpudb. ardy. notat. rozbior. ze wykład.  
sem. Aryst. Zagdz. us ten glon. sopermed. i spni: ul rozbior:

One także w kied. logi. uowiq. - u. p. u. Bence sa ucloty. uwzględn.

logiq: udi. w prz.  
Ter. nie uw. poj  
o irodziomy. i re-  
kerasow:

w edy: Aryst. D. Doka  
henskie =

not. w III tomie  
uuk. edy: Aked.

berlin. - Tel. w. Becken  
gól. Tom III

latine veris inkel.  
prebtg =

Met elenische Saunty  
Koffmanns uke Leben  
setzungsstobli;

Kirchman photos  
Beuth's  
Engelmann's Biblio



Trendelenburg,  
Gerth der Kategorien-  
lehre - Tom I -  
X. Gebirg, D. Katego.  
Anst. (ortliche)  
Meyer, Die Syllogistik  
der Anst. 3 Bde

Trendelenburg  
Elementa Logices  
Aristotelicae - Berol.  
28 - 9<sup>o</sup> maj - 98 -  
78. Erläuterung  
zu den Elem. der  
anist. Logik -  
Berol. 78 3<sup>o</sup> maj

Ogółe - Wnióski Kogo § 2:

1<sup>o</sup> Ze Organ. Aryst. obejm. wzyst. mniej wsi. przedmi: które  
kretow. w w dniej. wyobren. Logi:

N. p. wielka drwto. Logi. Sigwerda wyks. w 1<sup>o</sup> tom:  
a) teor. 29 dñ b) teor. porci, c) teor. wniošk:  
wyli porced. 29 dñ

w drug. 29 tom. wypra: o metody, pod ktora ogółe.  
ucz. autor wypr. jwi to tworze. porci - jwi to wyter.  
porci stwio. pod. metod. tworze. wy z pmo. sadak.  
wy indak - ucewre. pew. metody pmo. Wzyst. to  
trakt. w Aryst. ber. obner. z uie. Dale: lewy =

2<sup>o</sup> Nca. wypr: w organie, nie ma wzyst. formalky. ched: jak  
sadi. Nca. a u tej. przyli. w dle wazy: Ze w jonej. podstg.  
wiscan. od 18<sup>o</sup> w dle pmo. Logi przybed. nate. pmo. form.  
prow. jak, ale to nie wisc Aryst. O zenn. utayem nca.  
wy. u 29. z nczwroto: ktora sadk. o pmo. logiq.  
M. b. o Definiow: i M. b. przyli. w dle. u: wypr. w dle  
obpety. i potreb. wypr. w dle. wazy. przyli. w dle. w dle. w dle.



18.5.903

13

Log.  $\frac{1}{2}$

§ 3. O stosunku Logiki do innej nauki filozofii. Leary. nowi od Aryst. On lub.  
wzrost. Klesy fika. i porządku. Miał do tej. i do tej. Porządku. Tere.  
jed. stwor. Kę uca. jest zgoły przedmiot. i wyczerp. jej pers. między.  
w hier. nauki. Teatr. o tem. i tuncy. tył. Dony. Co z nich wypros.  
moż. jakis. uros. wroscia; przedmiot: nieben. zobczony. Przypom. i ob.  
jedn. opinia, jaki. i tuncy. przedmiot. ludzk: gdy on pod okiem Pl.  
zarys. uros. stud. Wiedzy. podomy. wyji. identyfik. z filoz. i dzieło. uc.  
dny. uros. i tuncy. dyalekty. Tem. obczony. uca: przyrodzi. jak.  
drużny. uros. zonta, taki. uros. i tuncy. ety: bada: zarys. Duch: taki.  
w uros. jedost. jak. uros. i tuncy. et. to uros. w dris. jest przedmiot: ety.  
w uros. i tuncy. i tuncy; et. uros. i tuncy. Wzrost. to uros. i tuncy.  
miedzi. uros. w remech. ety. Naceni: dyalekty. beda. uros. i tuncy.  
uros. uca: i tuncy. byta. uros. i tuncy. drzy. chasty. Kwecit. logiq. u.  
uros. uros. i tuncy; uros. i tuncy: a uros. metafizy. w uros. i tuncy. uros.  
Uros. i tuncy. lub. uros. i tuncy. i tuncy. uros. i tuncy. uros. i tuncy.  
uros. i tuncy: uros. i tuncy. uros. i tuncy. a w uros. i tuncy. dris. i tuncy. jest  
uros. i tuncy.











more. stary. nowy, i anality. tak. wiec stary. w wstyp. do Logi.  
i Ety = 2 Key. punkt. pew. kold renaru. - to jeni. meto. Logi.  
jant pital. wadi. byst. do wady. prand - e prandy ki eq. alb.  
metafi. alb. flaryq. alb. etyq. uchi. wicicid. dobr. rozum. Logi.  
w umocib. gdy jni. wryst. to uen. z ich spetyl. metod. roz. kenu  
znu. wliwy rob. logiq. Kombi. i badan.

A zeb. wyjscie z tych trudno. radzi Heberu - jeni to Logi.  
(str. 10) ~~SP~~ umienna: jakto usci integral. w calkondat. <sup>ucaly</sup> filozofi. jeni  
to wyznaw. jej redca. propedent. na wstyp. do stud. nauki filo.  
W pierw. raz. zejno. b. micjs. dorzi wyso: w hiewar. nauki filo: Po  
synt. filo: musial b. wadi. Heber: rozpozny. od Metafi = to jeni byt  
prog. byst: - pot. wta b. jakto usci drug. ogol. kow: pryro.  
uz kosmos: (bynt. fizyka); w tnci. micjs. pryrota b. filozof. Duchu  
(uczli. Ety - w mase. staryq: Otwi ta filozof. Duch. Ktora byt ab. wry.  
Antyter. i <sup>pryrota.</sup> Dapadeci - ruzq. filozof. pryrota: wypru. wypruod w Psyche  
o isto. i praw. (Dwajchudzi, a po niej pryrota b. tny nauki normuj  
(normative Wissenschaften): Logika, Etyka, Estety - uczy nauki  
Finan - prawa, re prms. Ktor. doch. us i weryfik. idel prandy, dobror  
wystkno i: = Der Wehree, Gute u. Schone



19.5.905

Log 1/2

Przewda bytab. porner. uenarysto; dobroci unenarystu: idei dobr: jakto  
 przednio. woli i diater; pietro ziznie us ide. justkocii jakto przednio.  
 erucia i twirowozii: Potykt nau. pbrzateb. dyjeb. pedagogi; uen.  
 kontemplerji inormuj. nej. wedy. praw genety. powadz. uzmisid filoz.  
 do uelowi idealy. t. j. do pome. prawdy, do duca. dobr. i do umie. piztko.  
 Naren. fizico. dziej. wyfi. medre uenaryst. rowny. rodu ludz. ile  
 ten odryw. us zgod. lub <sup>sporeny</sup> ~~klerygot~~: z praw. uormuj. idealy rown.  
 z dotat. filozofi. rowny. tak rowny. kulta. i relig. jak nku. i uenki.  
 Ouzymis. skisow. do tego ponienone. uenki. wyfikid. t. Logi. kard.  
 wii; w kied. raz. po metaf. i Fizye - na pozycji: fizic: ducho,  
 ktora zezym. b. od Psychu. a pniechod. b. pol. do Logi. -

Alle w prakty. to uienoi. bo jakas Logi. potnel. ne porzad. przed  
 rozpozre; stud. filozof. (Heber. str. 12. i nast.) Bytob. to propedenty. prazgu.  
 do filoz: a jest moicib. tak. uca. to wytkar: do niej wioi. kst. zgod. przed  
 z metaf. i psychu. ktora. b. i same pnie us wty br zozocum. a w kied.  
 raz. Telo. datydb. us uresed. A tak. propedenty. i bar. odpow: bo  
 stud. Logi. Tetracyja: od uenki. dyjeb. filozof. Pwiz. Logi. Logi  
 zezpraw. do inuiz. us w pem. metad. ktora. w niej: w im. erzci. filoz.  
 za uizw. Tye spowob. Logi. propeden. ktora. us kuzyst. uumied. i puzysto. do stud. filozof.











str. 24

to U młok-ossin' mien. porowej. is we riami, śnid. ożkwo-jek  
judper. pner ronei. ukuratafor. orgene; puda. lotu pteki. i orada  
jekt on remezro; len u ryl. ktor. porowej. is w pty. kłony gestko.  
jekt pner. wawe rle uszoro-wicidive. na ind. rierus oty. is rone  
driatez. we want. kievu.

str. 25

" Ruchy mji. ronei. we waztku. wypedk. za dokonyw. ze pome. dzinzi  
ktor. wale rzy nie ronei. od wryd. u pneruzst. dzinzi. te za tworzo.  
pner ktor. i potawoz. zkielo. a pomeze. pner mjesnie.

Bzdzi. zat. Logi. neu zamozil. ktor. pny pa. kielka  
puzi z pnyha. metafizy. ale ktor. nie jekt ronei. bliri.  
z cadowstade pnyha. kat. jak wate. nieq. nie jekt.  
Ale jekt podrozni. : wygd. wpyrzej. na Logi. -  
a) stoma. do fitalo - wygd. do stoma -  
b) stoma. do zaje. praktycz. i ceterozye -















Plat.  $\epsilon\gamma\gamma\eta$ : ratio de ratione rationem pro ratione  $\epsilon\gamma\gamma\eta$ :  
a  $\mu\alpha\gamma\eta$ - $\kappa\epsilon\tau\alpha$ : ratio: <sup>metas</sup> ~~metas~~ grundtatsache mysterie  $\mu\alpha\gamma\eta$   
Defin. i  $\delta\alpha\gamma\eta$   $\eta\epsilon\sigma\tau\alpha$  i  $\delta\alpha\gamma\eta$   $\epsilon\tau\epsilon\sigma\tau\alpha$ :  $\eta\epsilon\sigma\tau\alpha$   $\omega\upsilon\lambda\eta$ :  $\omega\upsilon\lambda\eta$ :  
 $\epsilon\tau\epsilon\sigma\tau\alpha$ :  $\omega\upsilon\lambda\eta$ :  $\omega\upsilon\lambda\eta$   $\omega$   $\kappa\epsilon\tau\alpha$   $\eta\epsilon\sigma\tau\alpha$   $\beta\epsilon\delta\alpha\gamma\eta$   $\eta\epsilon\sigma\tau\alpha$   $\kappa\epsilon\tau\alpha$   $\omega\upsilon\lambda\eta$   
 $\eta\epsilon\sigma\tau\alpha$   $\eta\epsilon\sigma\tau\alpha$ :  $\kappa\epsilon\tau\alpha$   $\eta\epsilon\sigma\tau\alpha$   $\eta\epsilon\sigma\tau\alpha$   $\eta\epsilon\sigma\tau\alpha$   $\eta\epsilon\sigma\tau\alpha$   $\eta\epsilon\sigma\tau\alpha$   $\eta\epsilon\sigma\tau\alpha$  =

Wuestf. Logik = Erkenntnislehre v-1:

d. wissenschaftl. Logik ist Rechenhaft zu geben von  
denjenigen Gesetzen des Denkens, welche bei der Erforschung  
der Wahrheit wirken sind -

<sup>§1</sup>  
Uebersweg: Die Logik ist d. Wissenschaft von d. normativen  
Gesetz der menschl. Erkenntnis =

Höfler: philz. Logik ist die Lehre vom richtigen  
Denken -



Definição: 2 usq: prytory. z pnedm. Kian. do 2<sup>ej</sup> edy. Krypty.  
 usq. vna: ud. ie usa. Logi: Kiv. uary: formal: t-j: arystotel.  
 za uau. o formie sem. mysl: von der blossen Form des Denkens:  
 one zamiev. sen. prova, jak mysl. m emy - wie bada wasto:  
 ani porzad. tyz. praw - by to ulei. do Logi. Kraucend =

Pod myslu. U. utar: is defini. Logi. formal. jello usady  
 form myslar. - die Wissensch. von der Formen der Denkens:  
 (Hoffbauer) - lub wieder ogola. i Koncize. prav myslar. - d. W.  
 von d. allgem. u. nothwendig. Regeln der Denkens = Kreiswetter:

Sir William Hamilton: Logika jest to wozre formeln. prav  
 myslar. lub prav myslar: jakis kacie  
 Te Defi. vstav. dri. do myslar: =

Co do podzia: jest on wsthar prav Aryst. Kiv. utara.  
 Krevi w tomisty podrozumi. a new upo vsie i novovyst.  
 Logi. us zachod. mysl. novovyst. Kiv. w otvohu. jak  
 samovstah. myslar. i Kiv. mivna uspud o pojje. svt.  
 i syllogizy, pot. o dovodze. i vstav. i dedukci vna metod usalko.  
 Prav. vsie nery. us aryst. Logi. elementar. Duz. Metodystar.



Ten podzica: na Vaki. zeshow: jednicki. upred. nam upred.  
 go pnes knici. upred: Kategol: Klov. zupul. en trahlo. pu mecon.  
 lub zupul. pominej. i par voliois knyter. prvody, Klov. par jed.  
 byraj. <sup>vsyter.</sup> ~~metody~~ do Vek zves. Erkehtnissletrc, par im. do kny.  
 Vozolozij; ~~Lehndy~~ to glos. De Vez. zeb. utogu. pod. u Logji. me.  
 Kuzal. i formal: Druge mictel. repno. is byl. prvians <sup>novous</sup> ~~uzleci~~: z  
 pualke midzer. formalidz. to uca. ber vovkngg. kvest. ay pavon  
 myter. odvor. podob: pves: ista: u ven: Klov. meji. by: pves.  
 P. cv. rei to i. material. Logji. mict. by vsic. vovnar. to radenie  
 ay obicte dziedri. to i. myter. i byl nezvied. odvor: zob: Druem  
 stonj: ay myter. zalei. pat od isza: zera:

Wundt podiel. svoj. Logji. na Erkehtnissletrc (Tom I)  
 und Methodenlehre (I. II) Ten drugi tom opiron vzit. ~~uzleci~~  
 o metodach zene: Logji. metemc; Logji. uca. pognod. (viri to  
 vzit: pri to fizikal. chemi. biolozij. - nerovc. Logji. uca. dachas  
 got. ~~to~~ ozot. ustep. mactroj. Logji. uca. histo. spoteq. - narra. pognod  
 uca myter. meto. uzg. v. w foto: Goy rei vna: do I<sup>o</sup> tomu, vzit  
 do Erkehtnissletrc - meny <sup>uzg. v. w</sup> ~~uzg. v. w~~ ozot. o vovnj. myter. pat. uzg. v. w  
 o vovnj. sad; vovnj. skovca; opievnd. pogn. pomen; o pves. pomen. i +

† Na ay. Ten pven.  
 tom upred. id. mict.  
 kvest: uca. uzg. v. w  
 uz u vzit. Logji:  
 element: Do pogn.  
 dric vdz. istnep.  
 Logji: jedne formal.  
 druge metofij. obic  
 uca. v. w.







woj. wyniki ary zden: Bo wyskic. myster. jest zen. eden. ary pojed.  
ary ztoio. A zdan. kari. ma zen. zcat. zen: utker. ze stow. i kreit  
ztoio. z porxi.

Stara. Bain piewon. krig. swęj Logiki (Waru. 78) ztoiny)  
Kwir. paimieo. jest wyrazon, porxiom i zardom = zary. od uwagi;  
ze jatkod. zwer. i ludz. za poms. sen. zmyt. doradu. us o ren.  
i pom. o uik zehowa. w zmyto. obraz. (I str. 49) i jatkodu. ludz.  
dorwali. ktin. wtaby. jiri now. w ruzi: switk. mej. do ary nie:  
z uicliyo. mowit. uncyt. Kwir. nie potraf. wzw. tyt. utker. to  
jedu. pdcaw: ogol. niejs. wzadno: u. p. mowit. podoba. do zick. nary  
lub wzku. lirk. moi. tyt. odby. us ze poms. porxi. wyrai. stow.  
Gyrb. mudi pker. drugiemz zmyt. jedost. ktore obeszaj: <sup>pod-</sup> jioss.  
drewa lub lirk. tyt: unelk. uziel. wob. uzwaj. - switk. mydi.  
stakob. us uienoi. za poms. zpotkeri. zmyto. moia. Tatus pkelu.  
us ze  $3+3=6$  ale przy mskon-lirk <sup>przednio:</sup> jest to pzew. uienoi - edy  
pkeris. za poms. wyrai. moie. unelk. porxi: Tary. w zden. i tyt. w tyt  
form. t. p. w <sup>formie</sup> (zdanax ary rad. woj. wzadno. unelk. byi. pord. prandi-  
i metod. logi (I str. 57)

Wozdo. Tatus. ze kari. zden: ary <sup>w</sup> logiy. ary gramety. bren. mowit.  
skic. us przyraj. z drowib. wyraj: i z tytari porxi. Bo wyz. zcom. wyrajze  
jckwi. porxi.











29. 5. 1955

§ 2. Logický Wundt <sup>22</sup>

Log. i 18

Wundt rozvíjí psycholo. prax. od logiky - Psycholo. praxe:  
(Völkerpsychol. I 2. 455) jest to kvád. vsu zdanie, saj. us  
irolo. <sup>zdan.</sup> kvád. prax. analiz. jak. oželo. praxe - jeder im  
Bewusstsein isolirbarer Bestandtheil eines durch die Zerlegung  
einer Gesamtvorstellung entstehenden Satzes =

Logik ist der Begr. ein Denkinhalt, der aus einem logi.  
Denkakte, einem Urtheil, durch Zergliederung desselb. gewonnen  
werden kan. Seine Eigenschaften sind Bestimmtheit (konstanz)  
des Inhalts, <sup>und Allgemeingültigkeit</sup> ~~Logik~~ Zusammenhang mit andern Begriffen  
(Allgemeingültigkeit) =

Ustav. W. je prax. 1799 is novijaz

Me odraz. W. knuzi prax: oželo = Allgemeinheit - Log. I 92 sq/  
Stad wjerzaga vni. argum. praxi odvisnie. praxi konkr. oželo.  
i praxi abstrak. (odraz.) i tak. praxi hierat. praxi =  
Zem. profiere. te low: pozlady. uarnajm: se  
wpraz. vstov. stvi. se slyba: praxi tvor. is myht. se prdste.  
jeda. praxi. i stad wie saj. komplet. wrobriz: opeje. - se  
boze: ved praxi. vraz. wtd. i had.







29. 5. 1905

Log

2

Nie kai-pyobrazj. dej. is wypr. stow. Totyl. wle. mozeb. gdy wyobrazj.  
 poria. pen. cehy. wyroznicz. ja od rent <sup>przebr. as.</sup> (nanej swiadom. matemat. a  
 cehy te dej. is wyrozni. niezmysl. stow. - postoi. potrzeb. ze stow. ktorec  
 wyrozj. osu wyobrazj. tak. im. dej. wyobrazj. podob. azli ze wyobrazj. ma  
 jek. znacze. ogol. Bez tek. ogol. znacze. (Allgemeingultigkeit) moze  
 um. jed. im. zgot. znak. symboli. nie bylb. mozeb.

Tekt. est. pewnosci (okrestonowci Bestimmtheit) subiekty. <sup>ceda</sup> ~~znacze~~.  
 a powszechnosci znacze: (Allgemeingultigkeit) wleka obiekty. Nie brel.  
 tej. jedneki tek. rozum. jak. gdlb. wnechmane: odzwoic is musia. do  
 stale okreilo. tresci. przyci. Tekt. byl. potrzeb. niepewnosci (Bestkathet)  
 i wnechmane. port: zgoty. porzpanow. is; az fakty. w kaid. umyle  
 je. prai. zleci. a wleka im. wery.

Me. tak. a pewn. (okrestonowci), i powszechnosci. w kin. ogol.  
 rozum. i przyci. port. <sup>we</sup> kaid. stopu. jago. wozny. Tak. ste. piewnt.  
 wntzelen. przyci. jak. ste. przyci. wleko. wykonow. obowiaz. postul. ze  
 kaida. inzdromo. w tej. sam. woznak. powow. znepda. is, to. wozna,  
 moze. dojce. do. port. z. wozna. zgot. Chca. ze. wdroic. port. ad.  
 kin. w. wozni. przyci. moze. powied. ze. przyci. przyci. znacze. pewnosci  
 i powszechnosci. jako. sam. port. a. port. wykonow. jako. zpedzenie.



Pracę w Logice przedewszystkiem ma być w porządku <sup>nowe</sup> i jest właśnie.  
moim. owe prace. Którą decydują. cechy są tylko. pomysły. jako postulat. w nauce.  
logicy. w istocie. zacytuję; owe są, w której. postuluje się. że jest to. moje.  
nowe. ujęcie. (I. 87-88).

Wiedza. jest. nie. wol. ich. nauki. metafiz. o. tego. aut. (88)  
ale. praca. aut. z. odwołaniem. się. do. logicy. i. nauki. praca. jest  
z. tym. ujęciem. (ujęciem.) Którą. praca. logicy. będą. d. tego. iż. z. nauki  
u. nauki. a. Którą. praca. nauki. u. nauki. jest. w. tym. co. jest. praca.  
Którą. u. nauki. Tak. u. nauki. (u. nauki. o. nauki. co. jest. praca.)  
Którą. praca. u. nauki. praca. (88)

U. nauki. pod. aut. z. nauki. praca. Którą. co. moim. u. nauki. w  
praca: z. nauki. co. w. nauki. fakt. jest. praca. - praca. nauki.  
w. nauki. Którą. nauki. co. praca. w. Logice - Nauki. praca. co. nauki.  
<sup>nauki</sup> nauki. logicy. nauki. nauki. nauki. Logice. od. nauki. Nauki. Nauki.  
nauki. jest. z. nauki. praca: w. nauki. nauki. nauki. nauki. nauki.  
nauki. nauki. nauki. nauki. Nauki. nauki. nauki. nauki. nauki.  
nauki. nauki. nauki. nauki. nauki. nauki. nauki. nauki. nauki.  
nauki. nauki. nauki. nauki. nauki. nauki. nauki. nauki. nauki.  
nauki. nauki. nauki. nauki. nauki. nauki. nauki. nauki. nauki.



20. 5. 905

Log W.

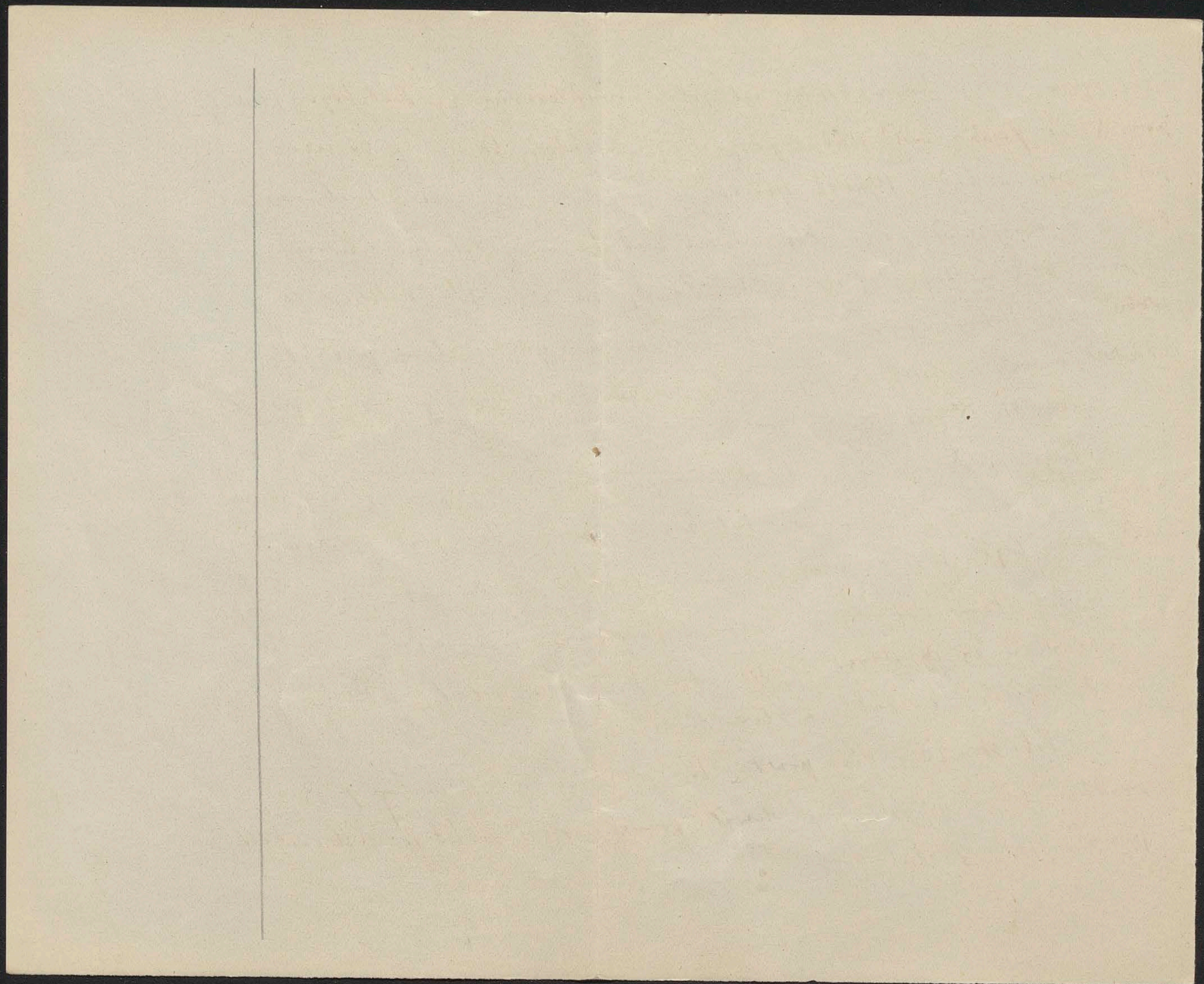
Aty mybn : z tej. kota b'edn. u'wolu. z Schleiern : (w Dialekty. § 140 rzy)  
 p'owid. z'ie p'owid. m'ied. 19d. a p'owid. w'iegem. zaleri. bo on' op'is. u'ig. u'e  
 p'owid. a p'owid. u'e 19d. Wundt tr'owien. z'ie p'rych'ow. m'e'j b'ied. k'ueb. u'wari.  
 5ad. z'a d'enn'ej'u. o'd p'owid'. ale z'deni' u'et'efi. m'og. k'yl. b'yi' u'twor'.  
 z'a p'owid. p'owid' u'et'efi. (str. 88) Z'godz. z'is u'is. W. z' k'owu. z'ie  
 d'obn. w'ob. Ueberweg i Sigwart (str. u'owu. y'dz z'e elem. p'ierw'otz.  
 z'and'is u'wari. m'og'ow' a p'owid'. d'op'is. z'a p'owid'. p'owid' u'et'efi. p'owid'.  
 Zob. str. 89 =

d'og'is. j'edn. m'nie. u'et. k'yl. u'owm' i'uz'ed. lo'g'ic. m'og'leu. p'owid'.  
 u'ow' a z'e elem. k'eg'is. m'oz. k'yl. u'wari. p'owid'. J'edn. j'edn. u'ow'is.  
 u'ie'is'w'ed. lo'g'ic. m'og'leu. u'no u'aleri. d'z p'owid'. u'e d'z Lo'g'ic

Zob. k'owu. str. 89 o u'ow'is. lo'g'ic. m'og'leu. i' p'owid'.  
 i' u'ow'is. z'is d'z d'og'is. u'et'efi. k'owu. p'owid'. j'edn. u'et'efi. u'd k'owu.  
 u'ow'is. z'og'ic. i' u'et'efi. u'e k'owu. k'ow'is -

Zob. str. 90 = y'dz. p'owid'. W. z'ie d'z z'e k'yl. u'ow'is p'owid'.  
 u'ow'is. z'is u' u'ow'is. j'edn. d'ow'is. u'ow'is. Best'and'it u. All'gem'ing'alt'it  
 p'owid'. j'edn. p'owid' : =







30. 5. 903

Log ka

§3 Ἐπειὸς ποίσις u Ἀριστ. i κοινῶν jęgo zwolemai.

Ποίσις u Ἀριστ. λόγος σκεπτή. isto-vzeny - ó λόγος ἐν οὐσίαν  
οὐσίῃσιν - de post. ani. IV-5 = Πρόδικος. jęgo τὸ τί ἦν εἶναι.  
isto-vzeny - de ani. II-1. 412 b 167 - forms vzeny - ib. 414 a 9 -  
καίτε I-1. 403 b 2

ποιήσις: uie dothk. ani vras. ani zmiar; ma zueye. lub uie ma  
zueye. ale uie powst: τὸν δὲ λόγον οὐκ εἶναι οὐδὲν ὡς  
φδείξεται etc. Met. VII. 15. 1039 b 24 -

Ποίσις. οὐκ. κοινὸς λόγος - ποίσις. jędnostk. ἴδιος λόγος - de  
ani. II-1. 412 a 5 II 3. 414 b 23

Ποίσις. meteryc. λόγος ἴδιος - ποίσις: ἴδιος. w przedmio. Któr.  
użyty. myślen. de an. I 1, 403 a 25

Ποίσις. uie uie od wyobrazi. φαντασία - de ani. III. 3 428 a 24

Ποίσις. ποίσις. νόημα u ημι. z oparow. dwostradok. pniez  
umysł - de memo. #. Anal. post. II. 9. 1 =







[ Kęz. equi. ze zpean. lish. wra. lub spotreri - do zib. podbr. -  
 dy ~~trachow.~~ i. w pamię: powie. Anicodre. Kłiv. u. tem poley. ze  
 w duay utawa. is wsi ogole. zō kad's'nos. To ogōl. istnej. obok lōn-  
 ow. wra. i. ogolrai. piemię. w kaid. zib. pzo to zeno pacyo:  
 obok unist. kentar alb. lip, ktriv. wra. w duay pout. meny inaid:  
 ze we unist. pacy. wsi wpolu... iē to wpol. noi. byi. uerw: i. h. pyse:  
 (logos, z'v'oid)

Do kęz. potrieb. ktriv. abstrak.: zę dęsors - Heberu 139 -  
 Kłiv. odry. od ponnepōt. ogolrai. to w in part wpol. - mowa ~~trachow~~  
 wra. wra. pami. wra. - Pomię. obok podbr. wra. istnej. ktriv.  
 niepodbr. ucler. pny wra. pami. piemię: mēō beow. aby z zib. zedra  
 ni pout. wra. niepodbr. lub u. odryt, aby z niepodbr. zed. ni wra.  
 do lōn. podbr.:

proced.  
 Trachow  
 Determinatio

Si do ora. Kęta nōv. o abstrakowca: wra. wra. wra.  
 wra. indyendral. - u. p. Lambert: Nov-Br. I-818 = ma abstrakint  
 d. gemeinsa. Merkmale von d. eigenen, damit man jene besonders  
 habe - welche sodann einen abgezogen. allgem. od. abstrakt. Beyr  
 ausmachen -

Kant pēdi (Log. ed. Jäsche 146). pōwra. kę. nōv: wra.  
 du. ungleichertrager Vorstellgen abstraktiven (un auf d. gleichartig  
 zu reflexieren) - to wra. ignorawci niepodbr.



Ten zpo. mōies. Knyty. Heberw. strom. (138) i restygo - go  
Kalk. franc.

§ 57 (p. 138) jestli. Knt. pncedmis. rzedo. us. ad. do. pson. vch. a. pncedmis.  
ich. wyobrazj. (Einzelvorstell.) sknt. Kny. Kalki. rzed. us. ad. do. rzedo. us. rzedo.  
Krci. to. rzedo. mōies. vch. pnced. a. odemw. (abstr.) ad. mōies.  
vch. pnced. (reflex.)  
vch. pnced. wyobrazj. o. ad. gen. Vorstellg - notio s. repraesentatio  
comunis (gūlis, univ. -)

Podoba. z. Knt. wyobrazj. o. ad. gen. rzedo. us. ad. do. rzedo. us. rzedo.  
Krci. pnced. o. ad. gen. rzedo. us. ad. do. rzedo. us. rzedo.

Geni. Kalki. Heberw. (138) mōies. pnced. o. ad. gen. rzedo. us. ad. do.  
rzedo. us. rzedo. mōies. byj. Knt. vch. lub. vch. odemw; Kalk. rzedo. pnced.  
jednotko: (Einzelbegr.) mōies. byj. Knt. vch. lub. odemw:

Jenne Wolff Log. § 110 - okreit. notio abstracte = quae  
aliquid ex. rei. mōies. inē. v. adē. --- repraesentat absq. ee  
ve. mōies. inē. v. adē.

rzi. notio. univ. (§ 54) = quae ee repraesentat,  
quae velq. pluribq. comunie. mōies. =



Teria: Kroz pytl. u rozum. Aryst. puz. puz. gote. ucler. odprucit.  
 ze maai je 1<sup>o</sup> za puz. idru' vech, vospolu - vuzystk. pmednio: suncoren.  
 kem sem ston; 2<sup>o</sup> za stonovka: istot. kard. 2 tyk veng.

Teri. Ueberm. § 56 main ze puz. (notio, vceptk) jest to vuz-  
 braci. (Vorstellig) w kuz. vuzobraci. sob. vato. istot. vech vuzli isto. (essentia)  
 od nos'a. pmednio: vuzraj. on tyk. mysl Arysto:

ὁ λόγος τῆς οὐσίας εἶσι μὲν Ἀριστ. ἢ κατὰ λόγον οὐσία  
 λόγος ἰδέας - κοινός - ἕλινος =

Isto. res' veng: οὐσία ἐὸν τί ἦν εἶναι, νοετή - ἐὸν τί εἶναι

Puzta: nam, ze ta istota nie jest siob. pta veb. (puzk u Platone)  
 nie jest <sup>ἐν τῷ</sup> πᾶσι τὰ πολλὰ - levi ἐν κατὰ πολλὰ ὧν

Maini nem talvi. ze to puzs. vuzot. puzit. puzr. abstrakcion. (Zydepsion)  
 vech - ἐκμηέου) a kev. vechμηέου - jest to vuzpsion - vtoie

puzby: w <sup>vuzraj. vuz:</sup> ~~practico med~~ vuzobraci: a puz. puzr. abstr. puznienid d. puzs.  
 w niem puzby: ἐν υπάξεισι ἐν αὐτῷ λόγῳ ἐὸν τί εἶναι λῆγοντα - kvad.

puzst. I. 4 = bcz. to kvad puzs: d. Inhalt d. Begrif:  
 Ta Defini. kvad. kvad. kvad. puzr. kvad. kvad. kvad. kvad. kvad. kvad.

Der Inhalt einer Vorstellung enthält Merkmale - Wölfler 22



Benno Erdmann,  
Logik I - 129  
Inhalt eines Gegen-  
standes die ihm  
eigene Gesamtheit der  
Merkmale -  
d. Inbegr. seiner  
möglich. Prädicate  
-  
Complexus notaz  
u schol.

a Rabier u 107. para. sup. Logique 23 sq

La compréhension d'une idée est la somme des caractères  
qu'elle enferme. L'extension d'une idée est la somme des  
êtres dans lesquels cette somme de caractères se trouve réa-  
lisée.

Usage : 206. Neben. p. 137 =



§ 5. Wykład i objaśn. Kategorji arystotelesowej: Są one wytworzone wstępn.

rozdz. IV kławi. o Kategorji: Stopnie, brane z osob. t. j. bezpotocz. w zady.  
 Kławi. myślenia  $\Theta\upsilon\mu\eta\lambda\omicron\gamma\iota\kappa\eta\upsilon$  - wypr. jedn. z wstępn. rzeczy:

- 1) subst. -  $\sigma\upsilon\beta\sigma\tau\acute{\alpha}$  - substantia - przytł: utwór. kłwi.
- 2) ilość -  $\pi\omicron\sigma\omicron\upsilon\varsigma$  - quantitas - osmiotokiz: ~~starytokiz~~
- 3) jękowi -  $\pi\omicron\sigma\iota\omicron\upsilon\varsigma$  - qualitas - braty, umiej: grom.
- 4) stosunek -  $\pi\epsilon\omicron\varsigma\iota$  - relatio - podwojony - pół, wiśkiny.
- 5) miejsce -  $\pi\omicron\upsilon$  - ubi - w  $\delta\iota\omicron\epsilon\alpha\mu$  - na wytku
- 6) czas -  $\pi\omicron\sigma\tau\acute{\iota}$  - quando - wozonaj, przed wozonaj
- 7) położenie -  $\kappa\epsilon\iota\omicron\delta\alpha\iota$  - situs - lewej, niedziewi
- 8) stron -  $\sigma\chi\eta\sigma\iota\upsilon$  - habitus - być odzianym - w  $\lambda\omicron\gamma\omega\delta\omega$
- 9) wykonanie -  $\pi\omicron\sigma\iota\upsilon$  - actio - kłwi: pater
- 10) cierpienie -  $\pi\acute{\alpha}\delta\omicron\chi\eta\sigma\iota\upsilon$  - passio - być kłwi:an - pelon.

ład - z wypr. wypr. brany z osob. nicze. wie afirm me. ani puzery;  
 dopier. umienn. w zady. daje prąd do afirm. lub nega. Afirm. lub  
nega. musi być prądzi. alb. fałszy. ale ston = bez wzoru wyprasad  
 nie to ani prąd. ani fałszy.

a) Subst. w najwzajem. i pierw. zytów. rzeczy. jest ta, która  
 nigdy nie jest oszere. iada. sub. ani nie puzery. w iada. sub.  
 w p. pewen alad. pewen. iada:















Viety. iloici webie. Arq. w wod. w.

17

Ilou alb. jest rozgranicy: - δωκερπύρον - διουρετι.  
u.p. liab. stowa - jakosci moy =

lub αγαθη ουρεση = contenuum = linie jedyny -  
πρωτη: επιπερασα - βραχυλα - βωμια =

taki. res. i pnestki = ρεονος, τοπος =  
Picma. ilo. nie moy. adz. wspol. pnestki = w ktor. us

zchodza zob. Lito - p 98 = ilo. res. i agi. nie keli pnestki =

puw: puwki rotnie - linie, pnestki - res -  
str. 98 -

Duzi podicia: a) jedne stosi moy. res: ktor. coj potwie. k  
zob. - lin. pnestki. byty - pnestki -

b) takie osiie ktor. nie moy: omca: moy: ku zob.  
u.p. liaba, res, mowa -

Wapki inn. Kali res: ilou moy. moy - pnestki  
u.p. Iui. biaz. duru. cepd - i 2 d.

Lito. 98

Wici. zw: aryli cedy cherahlemy. ilouci

a) Ilou nie ma pnestki. - ty zob. ordiv 98  
98 - mow nie jest pnestki. melu, to nie ag ilouci, len rele:



b) Flora nie przyniosła wnos. cai zinnajae - jak went. i subst,  
czyli 3 nie mozi. byi bend. 3, ni 5 part 5 i k. d

c) Wapniaków ocelka itroii próczyst. lub więpony -  
160v - 2v. 160v - Lit. 99.

VII

Kateg. stawa <sup>smuku</sup> czyli relezyi (προς εε) - rod. VII

Wzgl. 29 to rezy, któv. 29 ten, ten 29, prer uolice.  
Do inąd rezy - lub któv. ni maj. w izbitkol. 1705 do  
im. rezy -

Wyższni defii. Lit. 99

ojice syn, wiskory maejary -

In. relezye podob:

zdolnoii - rochtaad - crucie - medza - polozica.

Wtaciw. rela :

a) Rzeny wzgl. dopuau. prerwien - (προς εε)  
εε προς εε |

medze rezyi - uicnado. rezyi; onoka - grzed

Wyżst: podnoy - potny - Lit. 102 - 103







Row VIII

Takoué - Ποικίλιν νενυ αργυρ: ρηκίενυ, ιερτ ράθου

Lito - 103 -

Κοίτι - νεοσε: ρηκω:

a) ἔχει καὶ διάθεοις - habitus ē dispositio  
— εὐλοιοι. ἰ. ἀσποροβιῶ -

εὐλοιοι. τρωκλιε λιβιταβιε - ἀσποροβ. τῆτιοι πορῆοι. ἀβραγλι  
αἰ. μιεν.

d) ναυκε, οὐκε

β) νευτι, ριεν. ἀδρσ. κησ.

Lito - 103

b) καὶ δὲ Σίραμιν γουοκίιν ἢ ἀδυναπίαν -  
μοίσι - λιβι νιενοι. φῆγ:

α) ρεγίεν, βρεγέγ, κηγ, κῆρσ -

αργυρ. αἰ. τεκ. κῆ δὲ ἀσποροβ. λιεν δὲ μοίσι - λιβι νιενοι.

Lito - 103

c) ἡδύοι καὶ ποσῶν αἰς καὶ ἡδύοι qualities patibiles  
et peniones πορῆοι. λιβι ρηκω: ἰ. κῆτι.

α) σῆδῶγ γορῆγ, κηρῆοι - κηρῆοι, ριεν, βῆδῶ ἰ. κῆτι

Lito - 104 -

β) βῆγῆοι καὶ ποσῶν - figure et forma



Wzrost = pojęcie = wyobrażenie. w któr. pomysłu. za pomocą - rozumie. jako wspól.  
znajduj. się w któr. wyobrażeniu. do siebie. należą. =

Logi.

Też w wyobrażeniu. w których. Merkmale gedacht werden. die mehrere  
Zusammengehörig. Vorstellungen gemeinsam sind = (p. 4)

Ma to być Begriff, notio conceptus =

Uważać. także defini. do jak. jest. od siebie. stoją. się do pojęć  
ogól. To jest ant. do: że do pozn. pojęć potrzeb.

1° wyobraż. któr. należą. do siebie. i mają wspól. rozumie;

2° potrzeb. od siebie. s. j. nie trzeb. włączyć. rozumie. różn.

3° " " u. reflexyji s. j. uwagi. na rozumie. wspól.

4° kombin. s. j. łączenie. rozumie. w jedną. całość

Tak podob. powst. pojęć. tryb. =

Wzrost. że określenie. może. być uwagi.

że o innych. od siebie. rozumie: pojęć. stają. do rozumie. jednost.

i że z każd. jednost. może. utworz. pojęć. - nie potrzeb. rest  
lian. a różn. wyobraż.

Też chęć = pojęć. nie jest. gotow. skłonon. wyobraż.

leż. jest. wyobraż. tego. co wspól. jest. przez. grupę

wyobraż. = up. tryb. =



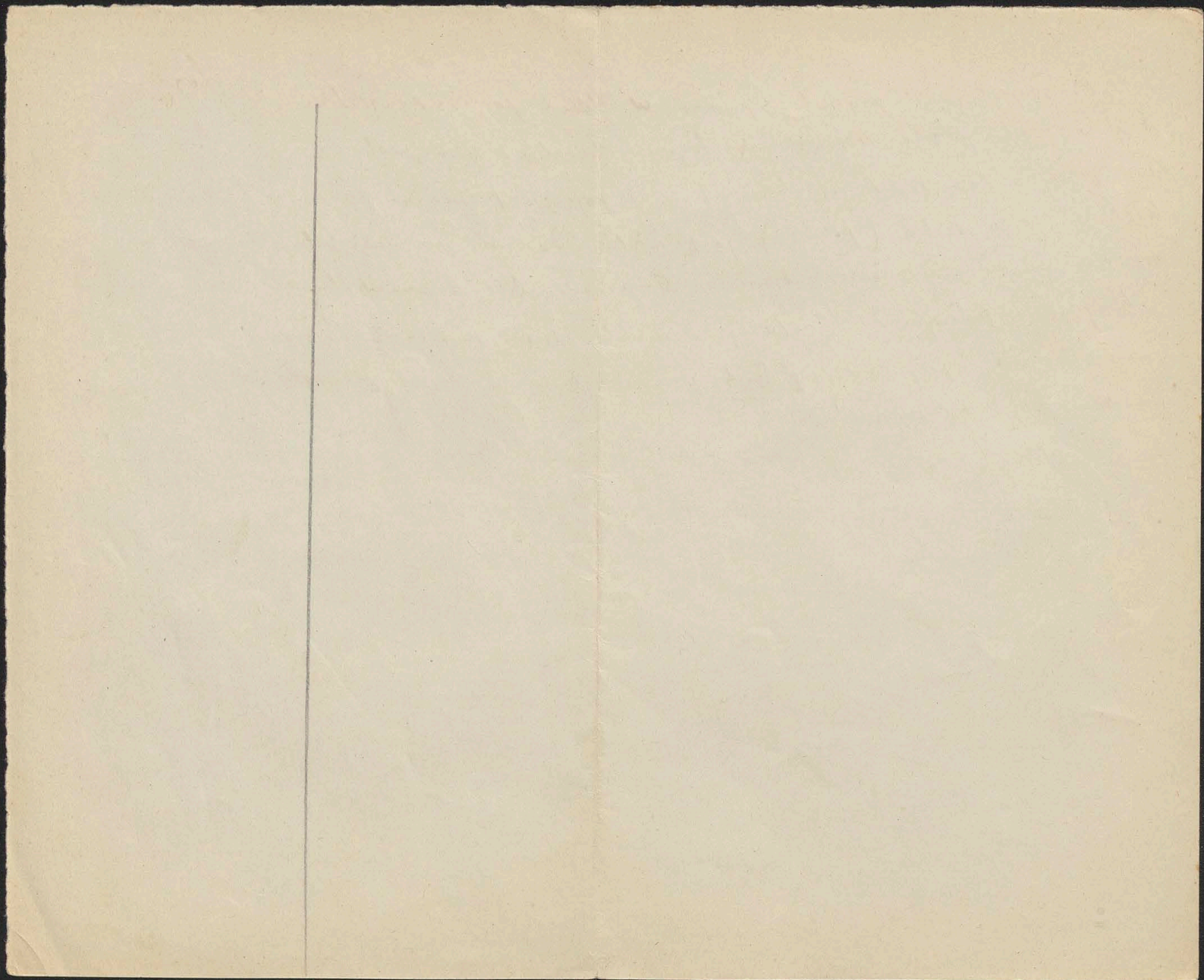




To tak - wypatrywasz psycholo: powiat: ~~szereżnik~~ poręci i konstataw.  
 ul. grom. - ced - przedo. Merier do logiq. cheschte: Woi. preby. w  
 kard. poręci: a ten szew. us grom. u ten re poręci. jest skradni. rade.  
 Wierzwa jez. ceba (po 22) jest redus. do roli podmid. lub  
 onen. w rone - esse subiectile v. praed. r. abite u inambitione -  
 W granie jui apliced. to Stoicy i d. aut. dętki terminis. Cyren.  
comprehensio = pojmos: ce dnie jier do tyker. us wajak. recepto.  
prednis - hore ep w poriatas.

Logi:







Resty kategor. arystot. przedk. w. Litogr. 103-105. Prod. IT  
Taka zaw. nowy

actus passio  
sity -  
ubi quando habere

§ 6. Kategorye kategor: arystot.

Kategor. arystot: jini w najbliz. okresach po imies. ub auto: za-  
asto modyfikacja: lub zastepow. now. Istoty przyjmuje: ostent glow.

Kategor: czty psychikw edia = a) to εσθηςιμων - substancja -  
b) to αυτιον = qualitates essentiales - c) to αυτιον " σχον - qualitates  
accidentales - d) to αυτιον α αυτιον σχον - relatio = post. ponory.

i uduku: podiel gram. okresi nowy = Neoplatoniz. ar. Istoty  
bia. z plat. Sofist. arystot. utrony: now. tabli-katey. ale i arystot.

te pib. nie okar. is prakty. ani nie woi. ugotony. Ino ied.  
weli now: unekwial-katey. aryst = Zob. Heben. Log. 134

Karbery. Spino = przyjmuje. byz recend. post. metaf. : subst. attrib.  
mody - Locke : subst. mody, relatio -

Wolff. ens, essentia, attributa, modi, relatives extrinsece  
Leib: subst. quantitat. qualit. actiones hab passiones, relatives



Kant uweeni: wywod. ont. porz. zadania: rozrad - reine Kant  
bez: der Kantendes = Kant. jed. w los form: porz, los form:  
zadaniy - rozrad = obci. w ant. w im. rozrad. dziedz. i odp.  
wzd. w rozrad. im. pyz. im. Kantey - Kant:

Z krytyk wywod: rozrad. wywod rozrad: John Stuart  
Mill = Litv. 115 =

ou roz rad przejm. wtery: Ktery' wtery

a) uwe. wly. stany siadomo.

b) wytyk, Kant. dwa. tych uwe.

c) wzrost wly. podmiot. roz. obady. uwe. z tych uwe.

d) Kolejowid i wzrostowid, podmiotowid, rozrad uwe. uwe.

uwe. uwe. = 2ol. Mill Log. ks. I roz. 3 -

Bezi Log. I 294 -

Bezi stow. w obior. Kelcy. Anglyt - I - 295 Litv. 118 -

ou roz rad przejm.: Kaly. wly. uwe. w Kant. uwe. to uwe. Ktery' wtery:  
Log. I 285

a) stow. podmiot. i podmiot

c) uwe. uwe. uwe. uwe. podmiot

b) uwe. uwe. uwe. uwe. podmiot

d) " " " " podmiot

i podmiot -



19.6.205

w dwóch - Aristoteles

Co mówią Grote o Kety. Kryst. - Litogr. 119 + 120

Co mówią Prandl - Gesch. der Log. in Abendlande I  
Litogr. 122 -

Prentle z hjęc. i ym. - sig. tary wim. popyt. - uc. Kety. Kryst.

1) gramatyka. Trendeleburg - Gesch. der Ketygonenlehre  
Lito. 125 - Zm. d. Log. Biese, Waitz -

2) schematystyka - wie popyt. ten Kenner

Brandis, Zeller - ~~Ketter~~ - Lito. 127

3) ontologia - Bonilr <sup>predkca</sup> - Ritter - Herel - Prinzip Brentau -

Von der mannigfachen Bedeutung des Seienden  
nach Aristoteles - Freytag - Herder 62

Ketygor. wie za cis klenami predykator w zocy. gwa.  
cis renakami do popyt. ten popyt. najwyż: odrenakcy.  
tylwi klasom orly. odd. bytu - Lito. 128 =

Log. 9/

\* Hist. filozof.  
(Ketygor) tom III,







Понимая. Кatego. Аристот. 2. Кентонски =

Лоб. воєвр: Апельта мрима: Die Kategorielehre des Aristot.

Там бав. поурај. редз: 67: Kant u - Aristoteles = od str. 137

§ 7.

Лод / аристотеларо u / катего. / Вундта - Логик II. 110 (3<sup>rd</sup> und 4<sup>th</sup> Skizze) (p. 113)

спрочадза аристотелар. катего. доктер. група

1) Substantivum = Substantiv wie es Arist. in seiner der Logische u. Metaphys. vermengend. Weise andr. Wundt wols warms Gegenstandsbeqr.

2) Adiectivum / Numerale bilden den Eigenschaftsbeqr. im weiteren Sinne des Wortes.

3) Die verschieden Arten des Verbalbeqr. lassen sich einem Begr. unterordnen - dem Begr. des Zustandes.

Die Eigenschaft bezeichnen etwas Belebendes, der Zustand etwas, das wechseln kann

Liegen, haben, thunen, leiden verbin. sich im Begr. des Zustandes



3<sup>e</sup> wyd. 1  
Propponi: Wundt I. 113  
ze

(7. 58)  
Podobno: Piguant  
(177) wozucija  
& Lotze (Dinge)

Eigenschaften, Thätig-

keiten u. Relationen

als die drei Hauptformen  
der Vorstellungen der  
der Begriffe

Wundt I. 106 =

pierwotnoy Klassen

ma ze prawnickej katego:

erle Begriffsformen

a erwart. Dicit

ze Beziehungs- oder

Verbindungsformen der

Begriffe

208. Kallis 11-117 = die Kategorie  
Werschicko der Bezt.

4) Orts und Zeitadverbien, Praepositionen, Kasusendungen, Tempora  
u. Modi des Verbums können auf die eine Kategorie der  
Beziehung zurückgeführt werden, wenn man dieser  
eine erweiterte Bedeutung giebt, so dass sie die lokale und  
temporale mit der logischen Beziehung - also das ποῦ, ποῦς  
und πῶς o des Arist. gleichzeitig umfasst

zum Neway. W. ze piew kras odpora: dicit  
rozgruzo - formy stowne w gram. Subst. Adj. Verbu  
ale w wart. ym. ustaj. tan paraleliz. bo partikl.  
rozpadaj. ze ze roz. klany. we odpora. byz. katego  
bo war. prepory. to myraj. co im. raz pryped (casg)  
Adv. ewytl. stwin do otkrest. czeromi. ale to zam. funk.  
moch. spedu. war. rozgom. 2 prepys. albo prer. sam  
pryped (casg) / neromide



# Logi. Tafel der Urtheile nach Kant (Urtheilsformen)

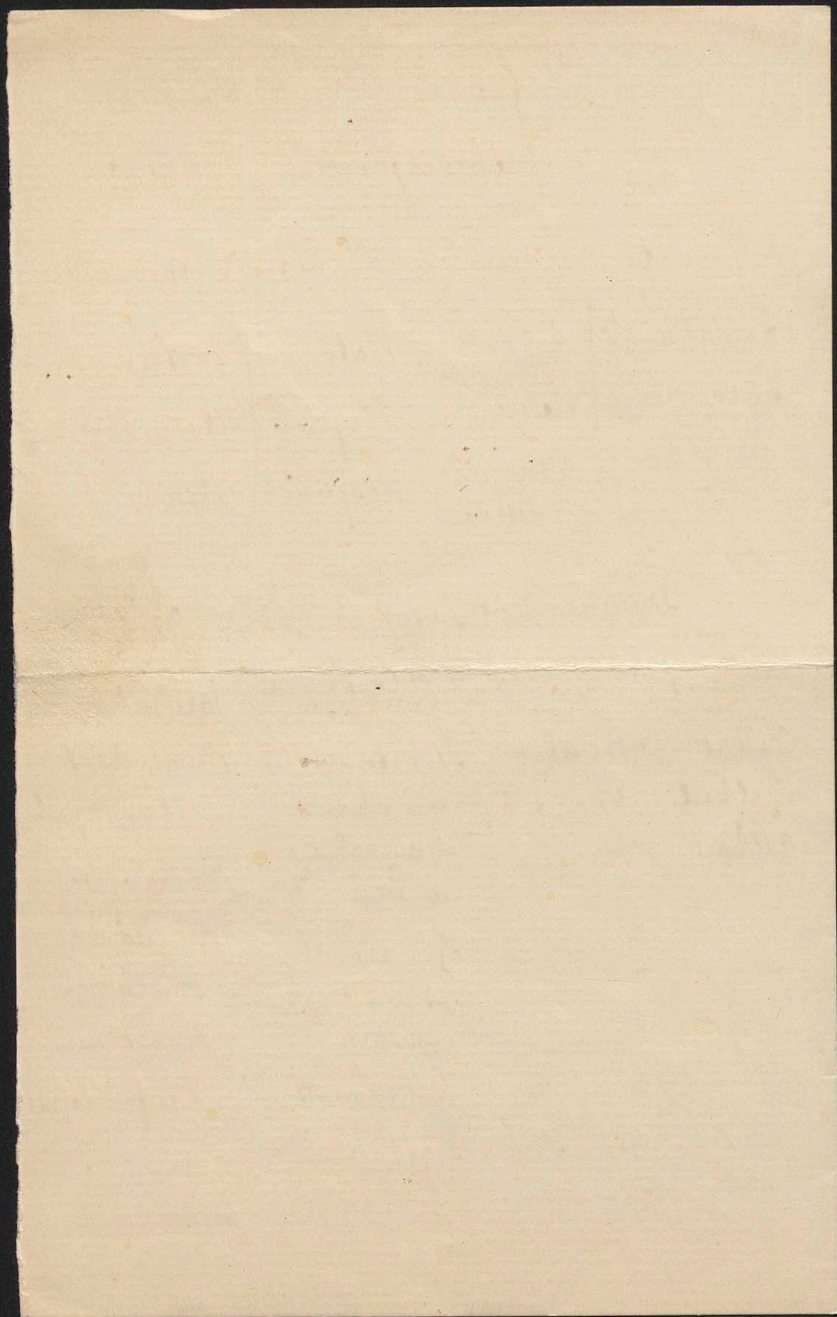
<u>Quantit.</u>	<u>Qualit.</u>	<u>Relation</u>	<u>Modalit.</u>
Einzelurth.	Bejah.	Kategor.	Problematis.
Particuläre	Verneg.	Hypoth.	Assertori.
Allgem.	Unverm. (Limit.)	Disjunct	Apodict.

## Transcendent. Tafel d. Verstandesbegr.

<u>Quant</u>	<u>Qualit.</u>	<u>Relation</u>	<u>Modalit.</u>
Einheit.	Realität	Substantialit.	Möglichkeit
Vielheit	Negativ	u. Inhaerenz	u. Unmöglichkeit
Allheit	Limitat.	Causalit.	Dasein u.
		u. Depend.	Nichtdasein
		Gemeinsch.	Wahrheit.
		u. Wechsel	Wahrheit und
		wirky	Wahrheit und
		Concurrent	u. Zufall

2 Key. symmetrisch. in 120° - 180° - 270° - 360°  
 120° - 180° - 270° - 360°  
 120° - 180° - 270° - 360°  
 120° - 180° - 270° - 360°  
 120° - 180° - 270° - 360°







Rezult. wywod. Wuodta jest zet Kalki, ie

1) niedm Katego. bryst. ualeri. rehow. t. j.

a) subt: jako Gegenstandsbez:

b) quale & quendam jako Eigenschafts bez

c) actis passio habito nito = arbi

arano - biemo: uboru. potoro =

Thues Leiden Haben Liegen jako ogot purr. stane -  
Beze des Zustandes =

ualeri. je rei rehow. ale podporowdu: w b) i c) pod dno

ogotniej. katego. Jun. stary: luy piewon. katego: Wuod.

Zemied = niedm wymienio. Katego. Bryst. -

Nic uwar. tej reduk. ze bezd. potreb. ani fer. nie uwar. one  
nieo. jero. do Kerr. porci.

2<sup>o</sup> luy porok: Katego: ubi, quendo, relatio - ma Wuodt nie  
ze ogot. formy porci <sup>san. d. i. e. l. e.</sup> luy ze formy ich stonak. - Beziehungsform.

Je formy stonakow nie za katego: lea pomiek. Tawntk: tych  
katego: Kalk. jak emaler + dodawca - odriag. mazy. Kalki (w. niec).

lurb - pie za lurb. lea oracy. stonak. Kalk lurb do niec. (I. 106)







23.6.905

Log 82

Krytyka: uwa: nad Wundt. Istotnie. w tym. że nie mamy powad. zryw.  
 z kategor. Ang. to za prakty. wypróbo. drug. incho. dżinadze: a uweru.  
 spreczel. da potneł Logi. obywat. Sprowad. ich do mniejsze. liab. jak jui  
 w sprowu. wyi. uayrs. da powad. nie z Logi. leq z in. neakw. zwinare  
 metafiz. lub Psycho. zepoizog. N. p. Sigwert i Lotze przyjm. atery  
 katego: Dinge, Eigenschaften, Thätigkeit u. Relation, jako atery formy  
 gtoim. (Hauptformen) zygobricu lub porzici - der Vorstellgen od. Bagn.  
 Kari. Tataro doknes. wadkwo: tego podzie.

Moinab. co uayr. dze katego.  $\xi\eta\sigma\upsilon$  i  $\kappa\sigma\iota\theta\delta\alpha$  - habidy i  $\sigma\iota\theta\eta$ ,  
 jako uweropowad. kę lub uayr. uweroyt. poray. z katego: orquan.  
 i biemo, ale zew. dohn. bsd. zepamist: liab. katego: aryst. over  
 jay wari. skolicqes. re' puer mel. uel. byty uayr. ze wystreraj. dha'  
 uayty zę ich lud. uaj <sup>uayt.</sup> ~~rozwozad~~ uerodow. Chioen. kaku. obnir. ich  
 werto. puer dounyd ze Ang. ren nie przyriary. zbytu. wagi do  
 ich liab. ze albo uayr. ich uer. przyimo. uer. uay: Co do piemo.  
 obzyl. d. uymier. puer, u ktho. wykar. e to przyimam. jist bessed.  
 Co do drug: jekobz. ut uayr. przyimo. a kem zew. <sup>uayr.</sup> liab. 10 ze  
 uayr. uay: gtoim. Vi. przyay. us do kę kaku. uerowes. wiaray. Tward.  
 baw. ze Krist w dicitur o katego: przyimo. ich uayr. 15 - pueray.







26.6.905

Log. 13

Rozd. XIII : jemie mowy za wazem dpa -

- a) ub. u spor. prost. i wiceli - pnieu - wdra us wspotue!
- b) z wata. wni. - pudwri. - pstruz.
- c) var. za podziaty wri. kcy. zcu. wdz : = pteki ladou - wadne - wdzp. zcu. - cu demiej. i od gaku:

Rozd. XIV - Od post. wazem, ktow <sup>podpa-pod</sup> pteki ketyo. wari. pnestre.

wneko. flou. do post. wachu - kicy 6 cy - pnestre. us zmejz. ac majs. i od usyub. post. wachu - fust. pnypr. ar 6 gaku:

- a) wdz. gny 6 cy - generatio
- b) smierc - ydo 6 a - corruptio
- c) ponskne - w 6 cy 6 a - augmentatio
- d) unijerac. us - pcy 6 cy - diminutio
- e) odmiana - dillow 6 cy - alteratio
- f) pnestre. lokal = kacy 6 cy 6 a pcy 6 cy 6 a - mutatio  
 lo = moty localis -

Rozd. XV = wchis. stow. miec 6 cy 6 a = w 8 gtyu. magc.

- a) miec 6 cy 6 a. lub pny 6 cy 6 a
- b) - ilozc u. p. try 6 cy 6 a kcy 6 a wrost.
- c) miec 6 cy 6 a u. riele - pny 6 cy 6 a (to u. ketyo)
- d) miec 6 cy 6 a u. waz 6 cy 6 a - w pcy 6 cy 6 a =

#  
 g) miec 6 cy 6 a u. waz 6 cy 6 a = pny 6 cy 6 a = pole  
 h) w pny 6 cy 6 a u. waz 6 cy 6 a - miec 6 cy 6 a u. waz 6 cy 6 a  
 e) miec 6 cy 6 a u. waz 6 cy 6 a = waz 6 cy 6 a  
 f) miec 6 cy 6 a u. waz 6 cy 6 a = zewer = u. p. kcy 6 cy 6 a anfora = #















27.6.905

Log. v.

4) propriu' ἴδιον - w'iceni ualeri. In isto. reury

unū aptū inesse multis ē praedictari de illis in quale  
necessario

cecha (lub summa cecha) propriu' ἴδιον: w' form. propriu' ἴδιον: (in quale)

sporob. kmicar. wybi ic cecha w'iceni. us u'iceni. od owe reury, w'iceni  
jest propriu' ἴδιον: bez minnac. p'iceni isto:

ogien' gwieje - woda jest w'iceni - = istoi. inueni -

5) accidentis - συμπεπληκτος - propriu' ἴδιον -

unū aptū inesse multis per modū et praedictari de illis  
in quale contingentur =

cecha propriu' ἴδιον. sporob. propriu' ἴδιον: propriu' ἴδιον - w'iceni. moi. byc'  
lub u'iceni byc' oberu: bez u'iceni. isto: reury =

istoi. zdony - chory = litery carus w'iceni. lub w'iceni:

Woi riny lub gwiejdy =

Oboi quinque universalie lub praedictabilia -

Ostat. z u'iceni reury. us u'iceni: Inu'iceni kategor. byc' mowc o

memē rōni. u'iceni. p'iceni. kategor. a d'iceni. u'iceni: Inu'iceni. jest  
subst: a byc' w'iceni. jest esse in se - to d'iceni. inu'iceni. u'iceni.

w'iceni. do u'iceni p'iceni συμπεπληκτος - accidentia a rōni ut esse in alio  
sō. in subst.







30.6.905

chrytanii zerkamer  
w karu. zewery

Log X

§ 9. Treść i objętość pojęcia. Treść. pojęt.: punkt. pnie ~~wpis~~ pnie.  
cech jego treści. a wyrażenia - przedm. to sumę tych przed-  
tak wyzn. treści - stow: jego treść ay zawarto:

Mercier u.p. Logika pnie. Kosiakiewicz - Warszawa - 900. str. 32  
pnie. ze odwołan. pnie. otow. przedsta. rini. cechy, pnie abstr. wyraże-  
z ludzi indywidual. Te cechy ay wierso. stow: jego zawarto. ayli treści.  
Zadost. ca, u ktor. znajduje się ona zawarto. pnie. ayli do ktor. wznaga.  
ay lub wznaga. mo. uay. ay pnie ay zakres. pnie.

Pieganski <sup>Zarady</sup> (Logika ogólniej - Warszawa - 903 = [wydaw. księz. Mieszk.)

str. 47: Treść i objętość jest sumą podobieństw, stwierdzeń. pnie  
pnie - wielu znaczeń. wyobrażeń i t. d.

str. 53 - suma podobieństw stanowi treść pojęcia

ibid: ~~Pod~~ Dzier zakres pnie. pnie. pnie. wyzn. te znaczeń.  
pnie i wyobra. a ktor. porównania wytwor. zost. dane pnie.  
ogółu.

Höfker, Logika - Wien 90 = unter Mitwirkung von Prof. Meinong -  
p. 27: Gdy <sup>rozkłada. treść</sup> analizuj: (znajd. wyobrażenia jej cechy a z tych cech

pnie. do: z pnie. uwagi abstrahuj. zachowuj. to cała suma  
tych cech uay. treść pojęcia =







30.6.905

Log. X<sup>2</sup>

przedmio. czy wyobrazi.

Z tego określić: wid. że nie wyznika. cechy (wchodzą. do porz. a z in.  
wskaz. w tej. Logi. domyślaj. się, że pomimo. wchodzą. cechy istod. (p. 41)  
O in. zastneri: któr. robi, (p. 27) że to jestby pomim. cechy w pew. stadi-  
stom. N. iel. koch. jowi. wypram:

Tres obiekt: porz.: rozum. Köfler mysl. przedmio. któr. odpow:  
treści tego sam. porz.: (p. 29)

Co do treści wyznika. jemu:

Fries: Wyobrazi. ogóln.: (Theilvorstellungen), któr. ucler. do jedn.  
porz.: twor. jego treści lub wielko. intensyw. *intensive Grösse*

Herbart: Gdy porz.: porząd. kiti. cech, to wyzn. raz. uery. zis jego kreścią

Drobnik: Treść jest to ogół cech, potawron. ze sob. w pew. porzad.  
za pomo. determinac.

Benno Erdmann: Treść przedmio. jest to treści. jemu ogół cech.

{ lub też idea wyznika. jego mozeb. orzeczeń - der Titegr. aller  
seiner mögl. Prädicate  
Stom. jak. cech do przedmio. jest logiq. imanenzer =  
W treści lery istota wery =



Z tych notat. widocz. jest, że suma cech<sup>ów</sup> tej jako defini. kreśli  
pojęciow. mozi. dla krótko. Św. chęta. więz., jest niedokład. jako  
święd. wia. protesty w dymie. wymienio. n. p. Höfnera i Drabinska -  
lub też dodat. istota. przy wyra. cech<sup>ów</sup>

Ueberweg <sup>Syst. der</sup> Logik (p. 137 - wyd. 5<sup>te</sup>) podaw. stawa. że cech<sup>ów</sup>  
przedmio. nie są tył. agregat: zestawienie, lecz zost. do cał. i do  
cał. w pewn. stat. stopniu. od któr. zaler. ich ugrupow. ich dnev.  
a uer. ich istaien. Ten stopni. niezawis. omni. wstij. nie w stopni.  
wzajem. i w stopni. do cał. tak zora. uzejis. uobraz. Cał. tych ugrup.  
uzejis. przyt. w tym ugrupowien. uzejis. stopni. dej. kreśl. uobraz.  
uobraz. = a gdy cał. uobraz. uobraz. w uobraz. cech<sup>ów</sup> -  
tych uer. nie są ugrup. uer. partycyp. = 2. przyt. do zest. u-  
uzejis. przyt. (Einzelbezug - punkt: uzejis. przyt.: za pow. istanen:  
uzejis. cech. w stopni. do cał. uobraz. = a cech<sup>ów</sup> te są zora. isto. tej.  
uzejis. przyt.: tak, jak cał. uer. zezedni: istanen. isto. uobraz.  
przyt. -

To także. uer. uer. jest: jako jwi. ugrup. uer. - to ka. uer. przyt.  
uzejis. isto. uer. - ή κατὰ λόγον οὐδὲν, lub εἰς μέτρον, że κατὰ  
ἐννοίας εἰς τὸ λόγῳ τῷ αὐτῷ εἶναι λεγόμενα =



30.6.95

Log. X 3

Dla oryg. nie wystarczy taka defin: <sup>pojęcia</sup> traci jest sumę jego cech.

Odpowiedz na to podując:

a) Dla sumy potrzeb jest i w jakiej porząd. wskazyw. powob: linb. lub <sup>weary</sup> ~~off~~  
wej. by' do siebie dodaw. Logi: aryt. formalisty. i subiekty. near tak  
puedzic. jak gdz. puz dodaw. cos: cechy traci stow. i3 bogat.  
puz oderno. re' uloi: W jkciu. nar: puz: rejm. i3i. miejsc.  
ne zkeci hieser. porci: a w dny. ruz. ayj: -

Test to jedn. aryt. mehani. byer: nie zgodz. i3 z dotychczas.  
prawy. powraci. uci, ze wzrost. cechy i3to: pewne i3to wery  
ay jektat: unora by' nar. obci. i wraj. i3 wamafku.

Rożnica i3to. organ: tył. anizmitaj. rob. pokern cpruz to  
Luzer: a u ma jawn. omie z i ruck i ppedy

by wazrat nie jest otomach - ale for nie jest zmiary.

Fatry. przypuszczenia Mithla

Dla tego niekto woler moini o iloczynie -  
ale wtedy odrazga jedn. thnoziska = 0 =:

b) sa mt. tozo. a byk zenucat a wyklad zupet inier.

jesto cime on dorygi

histo. flow. a flow histo - isto porz. a porz. istoty

Psycholo  
Fizjolo  
Form...



narstyp. pojści a porzecz narstyp

Ma Key nielko lozi: Inbegri: akter Markmele  
und der Formen Thret Synthese =

Klöfler prypunni. ze dyute jert kaker wdz. cedy =

Inzynaj: tedy ze pew. ze treu pojcia stic. nig nie z pew.  
lub. cech do ieb. dived. lub ze zob. pewoz. jeli mi woln, ten  
z wyzku. cech itot. zortej. w nienyist. wzajem. stow. do ieb. i  
do calo. przednis. ~~Wiz. wy~~ przedzi. istniej. sy f. koryz. Woz. wy.  
bot. jest jortc. wyzio. puer stow. Obisto. rei jortc. (ambity,  
extensio - o paja - bede. sama przednis: nienyist. sy moieb.  
w ktr. pueby: treu pojcia. - Treu pojcia mozi byc wiec: lub  
sist. okrestlow. gdy w przednis. podnosi. inzynaj. instruk  
lub. cech itot: Ojere: ka myslia ucy. is determinaczi.  
Treb dzois a jej wyzku. jest puekbat: ozolniej. jortc. w  
wyzku: bantz: kunkat. o wzk: ilioi tech - ale to divedenie  
wyzku ceh (Treb dzois) polez. zw. na nienyist. zeleri: wozek  
ceh ad ceh jini ozawon. w jortc. ozolu:  
Intr. obisto: ozki zaknes jortc. - woi. byc podiele. (divisio) na  
przednis. lub grupy przednis. owen jortc. oberwon.



§ 10. Stosunek: krećci porci. do jej. objętości: Od dawna. umiśco. umy.  
 w Logi. na pewn. wzajem. zależno. swóich wtaićin. porci: t.j. jej  
 krećci i objęto. Pokaz. się bow. na pierw. spotrze: ze im więcej. jest  
 objęto. porci: tem uboż. jest krećci, w porówn. z porci: port więc. lub w  
 niem. uż. miewa. Trijk. jest mierz. porci. od trójk. winobor. Objęto-  
 bow. trójk.: w ogół. obejm. przy winobor. pewn. kat. im. getnie. Le. to  
 krećci trójk. winobor. jest bogatę. on. jest więcej. od krećci trójk. w ogóle  
 o cech. winobor. Poniew. to. is. sprzecz. przy wyraz. klasyfik. i  
 defini. a ludz. rozum. wsi. klasyfik. lub defini. preto mniem. ze z  
 uwzgl. objęto: mierz. krećci porci: a le. odni. z mierz. mierz. is  
 objęto: stać. uż. krećci jest więcej. Pyt. czy to rozum. przed.

Imi Porphyri. utwi. 1007. dnew - autor Porphyrii = Isagog. 2 =  
 Na orel. oúvōid - uñi. βώμη - ienne uñi. ζῷον βώμη =  
 z teg. prot. ζῷον - γόη θῶ κῆ. Νόη. λογικὸν ζῷον. ἀνδρωπῶς:  
 homo = animal rationale a ποῦς κῆ animal - uñi. ienne. end  
 organon =

Zool. i botani: mineralo. w swóich klasyfik. dokona. uñi.  
 przykłađ:

Wiele z nich zestaw. Köpfler w swóij. Logik. p. 35 = Gattung und Art.



Wola pod. katke pnyki. definio. i driel. z Plato. Wot. Sofist. i Polityk.  
obfity. w bajcey. orgie logiq: Chodni u-p-o port. porumjacez.

Tenni. masi miec wiedze.

Wiedze alb. teoretty. alb. prakty.

Wiedz. teoretty. meri. stann alb. Knyty. albo roznaraj.

Roznarajac alb. dej. rozne: w obr. imien. alb. we wstec.

Maxi stann dej. rozne. we wstec. imien.

Roznaraj. we wstec. imien. melle ede

alb. pivoty. do byta niczyw. twor. - albo. ryz:

Tenni. repm. us porotca. do byta ryz. twor.

Zywe pivoty. alb. doraj. ryz. roznob. albo w tvor.

Tak us driel. snady ?

Wtecio. na ludka i umors: ale to klasyfi. idru. Ne. jels. niejprakt.

Wol. jorner. na port. tvor. ryz.

Tvor. ryz. dzieła us re. indne i lodowe - na maza. petu. kopyto  
# Je znowe dieclaris

ladove na lataj. i pivoty. dord:

albo kopyto ryz. ryz.  
necome ryz. ryz.

Pierzo dord. na rogate i werogete.

do dromozing. d. lator. maza.  
byi albo neg. albo pienece  
okrytce = 0-0

Krot. wrod. pesty. tvor. weroget. #

Pewi. hist. gre.  
fitor. II. 571.

o krot. byt. pesty.  
krot. wery. i fud.



9.7.905

Log. 92

Imu puzi: Uactwo = Pow. Mst. Fil. gw. 586

Uactwo = wyrob. wetuic. just woz. produk.

Produkcij. lub uctydz. irod: albo do dziet. albo do zaberpicy. us.

Zaberpicy. us albo pner lcki albo pner weny ochrone

Breny ochrone 19 albo bronie wyzenna alb. restora -

Zastona. alb. zaberpicy. w imatia alb. odzium. lub gorzica

Tea druzgatac. restora albo moi. byi dach. alb. jakis <sup>materya</sup> ~~restora~~ -

Materya moi. byi alb. kobier. albo ubrac.

7 keli drudi. Pa. w uistkowio. co docho. do kunkilo.

ze uku. klase ma us do uku. kromat. jak kwieter. do polity.

Pont. druz puz: a) byi zew: z usku. obsto. idzie w piewe frowi uboine?

Ujpu: u Ueberwey 146 - cf. 144 - Höfler. 36 -

Drug. puz: wy puzor: istny - jakie mckenety. adnot. usid: wuziken. obsto. a rubric. kicis. ?

Ueberwey = 148 - o trajna T: =

frowie puz: jakie  
just usuzij. puz:  
lub usuzerz: puz  
usled. obsto? =  
Ueberw. 147 =



Dear Mother - I have just received your letter of the 10th and was glad to hear from you.

I am well and hope these few lines will find you the same.

I have not much news to write at present.

I am sure you will be glad to hear from me.

I will write again soon.

With love to all,

Your affectionate son,

John Doe

P.S. I have not time to write more at present.

I will write again soon.

With love to all,

Your affectionate son,

John Doe

P.S. I have not time to write more at present.

I will write again soon.

With love to all,

Your affectionate son,

John Doe

Received of the  
Post Office  
London, 1850











4. 7. 2005

Log 7 2

Spis ten dotkn. do učen. čas: Bakon, Locke i t. d. byti nominali - e kvestoz.  
Leibn. i t. d. hoi pygmo: idee unyžo: ne unyžo holdow. perni unyžo.  
nominalij. w do pyže' opól - jchob. w usi. unyžo skiče. polej. ac unyžo  
unyžo.

Logi. subycty. i formalisty. wyprawy. pygmo. w kład. post. jchob' cedy  
i to: de nie unyžo ut wyprawy. unyžo. mowi, ze sa to cedy. bo kład. unyžo.  
nie wyprawy ten, unyžo jest: Sa to cedy, kład. i tenow. kład. kład. post. e  
unyžo. unyžo we unyžo. jchob. (ub ~~unyžo~~ <sup>unyžo</sup> jchob).

Dobro. mowi. Pleberr. ze to kład. cedy. (p. 153) bo waz cedy  
i to. skiče. unyžo ac post: a drugi ten ze cedy i to. unyžo. ke, kład. unyžo  
do post. Boi podzial pygmo unyžo. unyžo. unyžo. unyžo. unyžo. unyžo.  
cedy. unyžo. unyžo. unyžo. unyžo. unyžo. unyžo. unyžo. unyžo. unyžo.

unyžo: De unyžo. unyžo. unyžo. unyžo. unyžo. unyžo. unyžo. unyžo. unyžo. unyžo.  
unyžo. unyžo. unyžo. unyžo. unyžo. unyžo. unyžo. unyžo. unyžo. unyžo.  
do post: unyžo. unyžo. unyžo. unyžo. unyžo. unyžo. unyžo. unyžo. unyžo. unyžo.  
unyžo. unyžo. unyžo. unyžo. unyžo. unyžo. unyžo. unyžo. unyžo. unyžo.  
unyžo. unyžo. unyžo. unyžo. unyžo. unyžo. unyžo. unyžo. unyžo. unyžo.  
unyžo. unyžo. unyžo. unyžo. unyžo. unyžo. unyžo. unyžo. unyžo. unyžo.















Log. w 2

Przyjm. pewn. porz. wrodzo: za pom. ktor. formuj. wyrost. inn. a tak  
 inn. udeji. zisto. i bezskotaw. jak to przyjm. Dekart a w pewn. inier.  
 1/2. przed nimi tak najpewnie: Pca. jest pewnie. doinaczoa psycholo =  
 nihil est in intell. a quod non fuerit in sensu - a w grun. proved. do  
 zinnac. wiar. w nerys. zinn. zenn: a przyej. do niemozeb. dozwidze.  
 jez. wstiebn. jak. inier. przyje: Dejen. Leib. sem. 1/2 - a pod. jest  
 zupet. nieprzyd. do wytkan. jak. podst. porz: Inid. rob. wyzta: tyol:  
 ucy. przy. Inhaerenz i operatory, ktora za jej. pom: pewn: wnie.  
 umylo. wraji. a umiennow. w pakiejs. subty. Jedno moi. wari. ze  
 pewn. a w tem wari. moi. inid. o pewn. wrodz. wrod. myslca: ze  
 pewn. pora. wrodz. i stato. w zjawnosc. uen. wtem. ucta - ktora bezpewna.  
 wnie: umylo. uen. ucy. w podob. kicma: pomn. us. i ze te przy  
 ruchy uen. ca. dozwol. ca. wst. subtykt. ten wbyw. us. wzd: pewn  
 inier. dora. realn: ktory wnieji. semodr. Don. jstete. myslca.  
 Jak. dora. oten: wbyw. us. wzd. pewn. pewn. przy. przy. wrodz: <sup>jezo</sup> ~~uaczej~~  
 umylna. zytow. zicigerson. i budo. wtkiel. wzd. ktora. pomn. us. a  
 cten. innego. dora. ucy. uen. moi. jak. ten, ktory wylkowy. byt. moi.  
 pewn. jezo. organ. waku. a jedn. wch. ten. jak. ucy. budy. jest. realn:  
 tak. semo. myslca. dora. w in. wzd. wbyw. pewn. funk. uen. wbyw.  
 je. wzd. pewn. pewn. przy: ktora. jedn. zjed. is. a wrod. kic. realn.







47-905

Log. 7

§. 12. Co wyrazi. rodz. i gatun? Ze wyrazi. niem. grup. jestest - do zeb podob.  
 lub rec. k3 sam. porzad. kreu poriad: wyzsi. przed: Chod. wicisi - o to,  
 jaka pusie. kreu ta pusie. werto. reazpis, Jci. pomij. post: Klenowc  
 odemwan: cuo. - sprawiedli - czy sprawiedli = ktow. na podobici. realu.  
 woj. wozaj. zat. utowr: potrzebaj. us. tyf. rej. reazpis. grup: jestest.  
 w druedzi. zoolo. i botani. Niind. si druel. us. ce wyz. i us. grupu  
 oznan. kotaci, z ktow. wpi. mieci. us. w wers. i. d. d.

- N. p. Krolst. zuznagd - regnum =
- Kolo - orbis = Kregowe
- Klasy - classis =
- rodz = ordo
- ~~rodz~~ <sup>rodz</sup> = familiae
- rodzaj - genus
- gatun - = species
- odmiana - subspecies
- = varietas
- = rase =

a nes. wkrac: jenn da  
 volneb. klenyfi = jakis ideal -  
 Da uonej jedn. kwent: ytkov -  
 zetek. us. nad. meq. druch. grup =  
 rodz. i gatun - genus et species -  
 bo wozle. ucto, czy genus jest pro -  
 xiduar lub venostan -

drudimij up. jednokopytose =  
 na konie, otz, zebre i kol. imi  
 getnak = wazni. wozit. kua:  
 kw. miel: k3 samy utod = kreu  
 rozejrowa = a wozit. jednokopyt:  
 kabi. Roins - ci bedz. w tem,  
 ze getnaki tego sam. rodz: zat.  
 kon. otz. T. d. rozeis us. w ucb -  
 jaku remodziel: odzrod. grupy -  
 zktow. kwi. moi. us. roye: ce rasey,  
 odmiejy i. d.

Schoeder  
 Krolstwo zuzn  
 A Kregowe  
 1 gomada  
 1 ssace  
 1 rod  
 1 imoepie  
 21 umowosho











1) Defini. dzielą się na

- a) brane z istnieniem przedmiotów - Def. substantiales
- b) brane z powstania - Def. geneticae v. causales

Kolejno 169:

2) Trzy podział na

- a) słowne = nominalis def.
- b) rzeczowe = reales "

3) Trzy podz. na

- a) istotne = essentialis def.
- b) obciążeniowe = attributiva & v. accidentalis v. distinguenda

4) Trzy podz. na

- a) analityczne = def. analyticae
- b) syntetyczne = def. syntheticae



5) Nazovai moie byč' defin. - restavio: pover

a) opisenie - descriptio

b) vyklad - expositio

γ) vyklad: explicatio

res. tak. pover

2) obiasnen. illustratio, exemplificatio

re pover. pover

O de lingue sporob. definio. pojci' tonq. is i toora nienstej. spory,  
daja is vreat. spovedz. d. mnejs. lumb. a nie maj. uavrs: cela zapet-  
okvesten. isto: pnednio. dia ltr. rest. utro.

Z greck. filo: Lova - i Plat. jak vreat. vreat: poverest. vragl. vragl.  
definio. Poda. kat. vragl. kat. definio. a Plat. Xemp. w. w. pover.  
i Lova. vreat. id. tak: daja vreat.

Me pover. Pla. pover definio. vreat' - dicitur - i dicitur. ut  
vreat. vreat. i gctan - dicitur - vreat' dicitur - vreat' - vreat' - vreat' -  
vreat: vreat. ut. dicitur. a vreat. definio. vreat: re pover: ut  
vreat. i vreat. gctan = vreat et differentio vreat' - vreat' - vreat' -



νεμενι νομοιζ: iuda. zerods defini. ie otby. us ze prou: kyd dnoit skicadi.  
druv - pivo rformatu. Aryst.

Touca. (Anal. post. II. 3. 40 b) ze defini. oecismos = oman. byt  
isto: - oecismos men yae sou ai oia kai ovdida =

Top. VII. 5. 150 a. 31 = oecismos sou logos o zocia n sive  
synaidon = defini. iud to prs: omaney. isto: =

Moin Dalej = Top. I. 8. 103 b. 15: o oecismos su yivous  
kai diafoen sou. - Definitio ex genere et differentia constat.

Pren. Boezym firm: differentia specifica

ze gen. diafoea sidonios. Top. VI. 5. 143 a. 15: pda yag  
sidonios diafoea pica sou yivous eidou pira =

Ueber 167

Scholasty: ne pdske: rou. uney neu. Aryst. (mij ~~o~~ pda i ven  
ta yivn) = Top. VI. 5. 143 b. 15 = definitio fiat per genus  
proximu et differentia specificam = cu is vore. vau prus us,

Ta zera - pman. d Leib = kviv. yprvndz. pockad - ie rods  
da is restyp. voini. a ka rodz = iudavni. ta zera. dei. us ktd.  
pnepru: u ucliq. nu. i viciu. poleg. u puzum =

20. ib.

u p. aduleri = mentiri laudando lub laudare mentiendo  
u vionu. nu. kvob. yeng mentiri, v dny. laudare =



Warto yncert. De reponis 2 Ver-gaten .i. volz.  
 Fleischmann, die Deszendenztheorie u. s. w. Leipz. 901.

Wartenberg, das idealist. Argument in der Kritik  
 des Materialismus Leipzig 904/04 -

Die Weiterentwicklung des Darwinismus  
 von Franck - Odenkirchener 904

Driehk, Der Vitalismus als Gesch. und als  
 Lehre - Leipzig 905

Warman, die moderne Biologie und die  
 Entwicklungstheorie - Trebitz - Kisten-



*[Faint, illegible handwriting, likely bleed-through from the reverse side of the page]*

*[Small handwritten mark or character]*

*[Small handwritten mark or character]*



Pow: M. do to: Czem jest induk. a jak. warca: aby była prawda: jest pyta: piem. i najw.  
 w logi: pyta: obieraj: mysl. im. chci' w ukladaj. znow: jomni: zupet. w piem logi.  
 jakto: "Smier: ta puchow: moze w wyte: nie wykastelid: filozof: a tak. jest kupa dci.  
 w rini: mysl: uniew. ze M: piem: wyja. uen, jest ind. wterini. Wad: niego jest to  
~~opera: ze jomni. kci.~~ <sup>idowide.</sup> "odkrywa: <sup>na tej</sup> pomech: (p. 334). Ta defin. jest tak ogol: ze u  
 ni uen us pyta. uie moze. Pomianw: bow: ze wyraz: sady pow: wygla. u iron. u  
 ust. uklad: kci' "a: uen pomyjomi: ze uen. u sylog. inowka: od unegot. wy: d unegoi.  
 mo. ymowij: poad. sad. pomech. tuwa. ze jomni: induk:

Cui. do obrat: bli: u ter znow: jest to opem. unegot, ze jomni. kci. uniwka. ki to, u  
 praw. uieni. byi u unegot. ~~unegot~~ (lub wyjed.), lud. praw. u unegotk. wyjed: ueni u  
 podob. do pygadi: uel jakin daza. uij wykar. uogled. Tuwa: tuwa. jest to postepu.  
 ze jomni. kci. unoi: u u praw. jest o pem. jednost. jedn. uod. jest tak. praw.  
 o kad. uod: lud u jest praw. u pem. ues ad, lud. praw. u podob. uera. u u mysl.  
 era: Anzyl. unyay. to dele: kci. i krafu: induk. jest do: uirdy. od unegot. uny  
 do ogola: uhotadi. uzi' uylira: faki: unegoi: u u kci. chre: opne: sad pomech: jomni.  
 unegotk. jedw: uyluj. uiejed: Liden: e ni de ring. lud e ni de uatenis. <sup>u jomni</sup> dot. uie uen.  
 M. o uito: induk. uiejomni.

Ale dem. jomni: uadi podob: dyf. ualoz: uyluj: unegoi. unegotk.







