

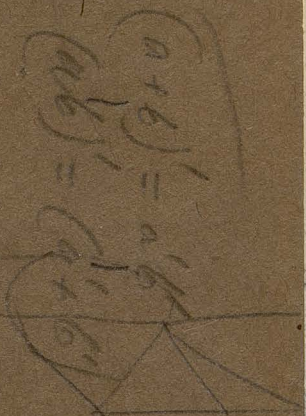
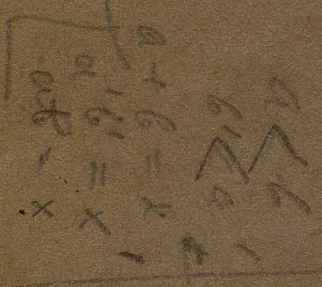
9051

$$\begin{array}{r} 70 \\ \hline 2480 \end{array}$$

$$\begin{array}{r} 30 \\ \hline 1240 \end{array}$$

$\frac{a}{h}$   
 $\frac{a}{h} \cdot 70$

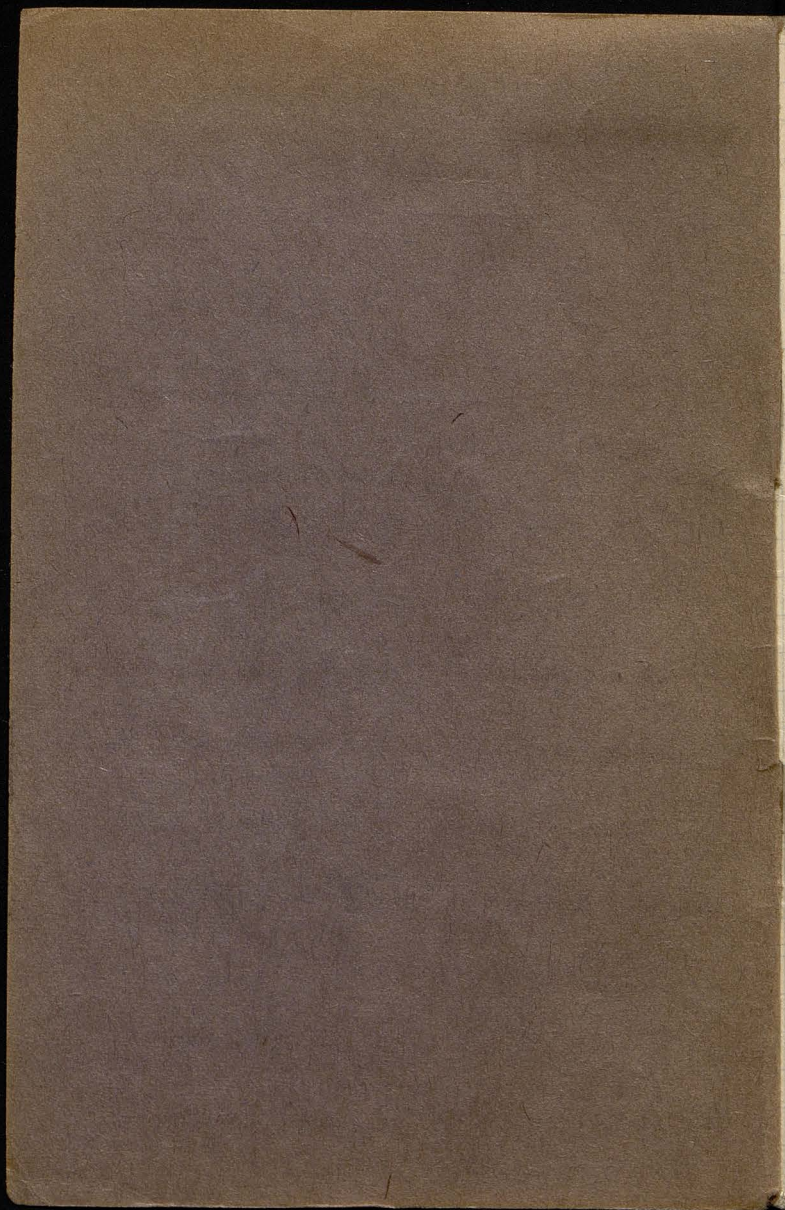
IV 11



$$(a+b)(c+d) = (a+c)(b+d)$$

$$(a+b)(c+d) = (a+c)(b+d)$$

[Benedykt Bornstein]





12. V. 42. [Notatki do Teorii absolutu]

Przejawia się 1  $\log$  mnog. 20. Jeno<sup>1</sup>  
kiedy  $\log$  one równoważne, ale o różnym  
bogactwie bytówem (Entität).

Synonimy zer: ekran, który jest równocześnie  
pryzmatem, substrat, rozdzielnik (rozdzielnik),  
matryca, receptor, aktualizator, -odbiorca  
(zbiornik), Katalizator (Seiva - miszura,

<sup>absolut bezprzemiany</sup>  
Przejawy absolutu = jego rutę nie elementu  
zerowe. Praeabsolut wyraża siebie

0 i w tym zero rutę sie nie jako  
całosi' elementu rozdzielenia (0) i  
Tęczy (1).

Kiedy i me swój receptor zerowy,  
który w 1  $\log$  zeru. Jenci chłodzi

o elementy one skłone to są one wyjęciem

Sukhi receptorem, jedynaki na rozumie

się w sobie, lecz są sobie wprostymie.

Big sam w sobie natęże są nie

potwierdzenie rozumie i deje tam swe funkcje.

(przyjamy) ekspozicje.

Leża są to warunki wzajemności się,  
rozwinęcia się przedmiotu, wypicia z potencjał  
wści, a więc aktualizacji czy realizacji,  
przyjcia do bytu (jwicej się odwrac).

Warunki to są: <sup>morlacie</sup> zasada wielkości (rozwinęcia).

1) w sensie miejsca 2) w sensie kształtu

3) 1. funkcji <sup>(do rozumienia)</sup> do rozumienia się, do wyjęcia

w słowni funkcjonalności (z rozumienia) (zapę)



Jamrowij to mochny jest w tedy, gdy te

zacznie się wyrażać pewnemu bytowi.

Był tużi musi goziciaci' a scilas - a nie byci by

W moimj przedmiot powstaje tu sam, powstaje  
sobie, jedyny, wrolość jest wrolościu, przez jego  
prejutor, expectoracy amputator. W expectoracy  
tyci gozici' dloni by gozici' wyregowu, na  
plan gozici' dloni, dloni wrolości, zespoknyte

Fenomenizacja absolutu

Fen. absolutu a a-kastyka. Dzwizki i tony.

Tony jako mowienie. Fenomeny dzwizków.

Nadtony Nadtony najniższy i składnik najniższy  
ton (winnonowiny wrolości) = Prejar absolutu

winnonowiny absolutu. Para siedmionka fore-

juwami absolutu - jako 8<sup>1</sup> sam absolutu.

Fenomeny jako dwoj tony i formant.

= iar (wysoki)

Trzy główne fenomeny z abstrakcją. Fenomen:  
demonstracyjny, definiujący i egzystencjalny - wyrażający  
Pojęcie abstrakcyjne musi zawierać racjonalność abstrakcyjną  
sca i jego granicę. Absolut jako system <sup>(fenomen)</sup>  
prezentacji = Idea kompletna (phenomenon  
completum) + inne powiązanie. Inne ten  
wzrostu p.h. kompletna do abstrakcji, <sup>+ w pewnym</sup> fenomen (całości)  
i - promieni-odwrócić i takie odwrócić od funkcji  
całości i (wzrostu)

// Geom. rozumie jako geometrię emanacyjną,  
nową, powiązaną (pędzi w wielkości),  
rozległa i tęższa (+ kinematyka) —  
Stąd jej rozumienie dla metafizyki, stąd  
ona jest met. organem



Metafizyka geometryczna

Uzasadnienie i zakres metafizyki, która będzie  
mógł. wystąpić jako science.

Przeobrażenie

Cyśc' I Geometria fizjologiczna

Rozdział 1. Geometria jakości i kategoriowa, a filozofia  
gen. natury jakości i kategoriowej. Istota geometrii  
strukturalnej, jakości i kategoriowej. Przekształcenie jakości.

Rozdział 2. Geometria logiki a logika matematyczna  
to jest logika algebraiczna, logika twierdzeń i wniosków  
elementary, a b 1, 2

Strukturalna, logika indywidualna  
wskazanie wprost, dualność paradygmatu  
przejście od jedności do wielkości.

Przeobrażenie (2 i 3 wymiary)  
do logiki indywidualnej

Logika matematyczna (logika, algebra, geometria)  
matematyka (logika, algebra, geometria)

Rozdział 4. Struktury logiko-geometryczne  
metodologia

Rozdział 5. Ontologia, kategoriologia  
geometriologia i metafizyka

do Rozdziału 2.

Geometrii a logice. Drżawia logice  
a geometryi. Jes Analizy tecl i samtych  
Przewidywki geometryi w logice.



Daga a komponant Crysi II Schell, Wartenberg, Kuraniyev  
 U. H. Praxis met. g. met. g. met. g. met. g.

- 1) ontologii fenomenale
  - 2) mat. otkaziv
  - 3) isloti grom. an ponim. (dun. grom)
- zarut: matematich. razum. tvorby
- a) obrosi bykhanii harom. transcend.
  - b) opraceniye sistem
  - c) opraceniye v grom. abstr. (i)

Predmetnaya ~~logika~~ logika geometrich.

Schelling, Wartenberg, Kuraniyev.  
 Praxis u o - ci.

(Faint, illegible handwriting at the bottom of the page)

I. Niewzruszenie natury matematyki.

Nie tylko "de numero" bez i de "ordine"

Algebra jawna. ~~Filozofia jako nauka o jąc.~~  
~~Logika jako nauka o jąc.~~

~~Teoria dualności~~ ~~Racjonalności jawnej~~  
~~metody.~~ ~~Historia.~~ ~~Kategorijalność~~

geom. ~~Wzrost geom.~~ ~~Starość Kateg.~~

~~Przebieg Kateg.~~ ~~Przebieg, jako jakość~~  
~~jawności elem.~~

Idea logiki geom.

II Co to jest logika algebr. Wykład, Dualność inaczej log.

Elementy geometrii w logice. O przepływie

nas w kierunku geom. logiki i logizacji

Metod. Platon 1) et. geometrii w logice

2) geom. algebr. w logice

3) dualność w elem. metod.

4) jawność, Kategorijalność

Log. dialekt.

Kateg. logiki

Przebieg. a linia Dualności

przebieg. a linia przebieg.



Orzycie I Geom. filozof.

Porozum 1. Geom. Kategor. } filozofia

Porozum 2. Geometrija a logika [do poznania do geom. log.

Porozum 3. 1. Zlogizowanie geometrii, Geometrii logicznej - abstr. Geometrii kategor. Porozum

Porozum 4. Geometrii ontologii, kategoriologii

metodologia, gnomologia, metafizyka.

(nowy aspekt teorii) podgerm

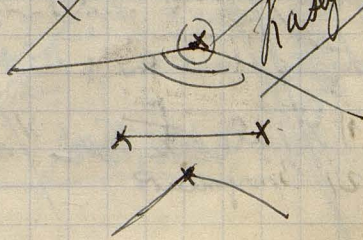
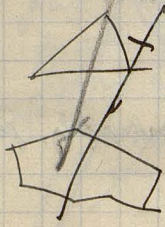
Myś Geom. Myś Geom.

Duch (myśl) słowo (wzrost) ciato

stwierdzenie, wielkość, własność, miara

Racjonalność jakości, nie tylko ilości

Kategor. logiki



Родит 3

Диалектика

~~логик. геом. метафизика / русск.~~

~~Топология~~

~~мат. рачон. форм~~

Алар.

~~Логика, Алгебра, Геометрия~~

~~мова пирма~~

~~Равенство~~

~~Преступление по Канта~~

~~in linearum ductum~~

~~(Leibniz)~~

~~2 нпр.~~

~~Тотия, рогия~~

~~El. преемств  
в логике (аб) albo~~

~~Метод~~

~~спирок  
математическая индукция~~

~~Сыскала геометрия~~

~~2  
Рачунак геом.~~

~~логика~~

~~2  
Ленд, дора~~

~~1) Таблица Календаря~~

~~двухэлементов (16)  
Рисование элементов (26)~~

~~2) Логика 3 вычисления. Геометрия. Диаграмм.~~

~~Личные элементы, Ди.~~

~~3) 1) Диалектика~~

~~3) логика, алг., геом.~~

~~2) 3 вычисления~~



~~albori / pred = pred. 4 1006~~  
~~Podstava i videni celih~~  
~~omnibus casu~~

~~Kategorizacija logiki. Surovity 2/2-6~~

~~poj. min. i max. smertu jarku~~

~~poj. neyat. el. 4 gado ser~~

~~risunak el no.  $(a+b) + a \cdot b = 1$~~

~~risunak el. logiki predstava~~

~~4 el. harmon~~

~~Logiki Kater = Kategorizacija (Struktura)~~  
~~= ontol. = gnoz. = met.~~

~~Logiki form = Kater = transcendentalna~~

~~uklad u prvotnoj podst.~~  
~~el. aln. v prvotni elementu~~

~~vroin 1 + 0 = elementu vroin (26)~~

~~Buzna. 4 el. harmonice ney. a b i c~~

~~i rojaci 4 gado ser~~

~~vroin ney. i bujant~~

~~struktura stvart  $\Delta$~~

~~0 =~~

~~log. geom. dogubanija~~

~~zak, kat - logiki i geom~~

~~prvotn. pred. 23~~

~~geom. anal. 1:1~~

~~Fil. geometrija: zak, kat, log. geom~~

# Mechanik Logiczny

Struktury 4, one harmoniczne, 4-gabne, tetrachordy.

Struktury trójgłone Celementowe.

Przebieg i wyznaczenie

decafors' elementar

Elem. równowaga  $0 \neq 1$   $0 \neq 1$ .

I. Geometria katej a kolorji

Logika a geometria

Logika geometryczna i geom. logika.

1) Mechanik <sup>propozycyjny</sup> i ~~semant~~ cyfry geom. kat

2) Poytshemi katej. Konce i abstr.

$$a \wedge a' = (a + a' = a \neq 1)$$

$$a \vee a' = a = 0$$

$$= a \wedge 0 = 0 \quad a' = 1$$

całosc i rozpiętość  
(wzrost) i postępn.

min i max form  
one SR. jako grad



~~konkretnosi~~ ~~abstr~~ ~~EV~~ ~~πεντι~~ ~~πλντλ~~  
~~matematika i forma~~ ~~base = a~~

~~0 = 1~~

~~Skuska 0 predstaveni a kont~~ ~~Το οτιζ νουτοζ~~  
~~ποζγο i zicwriatni~~ ~~πρωτοι i imman log~~  
~~Η 0 = 1~~ ~~nae~~ ~~ll. gwarate. w logice~~  
~~( albo albo )~~

~~napis~~  
~~(a+b)(a+b) : (a+b)(a+b) - pawiastki i gawozgi~~  
~~czyli najwyzsz~~ ~~πρωτωιστι~~

~~wobec tego 0 = 1, a ktorej tej napis gawoz~~  
~~powstajz~~ ~~na najwyzszm (?) gawozgi~~ ~~(pomy~~  
~~z drugiej strony te pawi~~ ~~1/2 < a+b~~ ~~11-6~~  
~~gawozgi~~ ~~gawozgi~~

~~Przedmiot Geom. Kategoryzologiczne i ontologiczne~~  
~~z Kategoryz. logiczne (Tabl)~~

~~Zachowane formy~~ ~~Leibniz~~  
~~Sprawa~~

~~rozwi. et. pawiast.~~

~~at a = 1~~

[4 rowniaf.]

Kategorije logicne, Kategorije  
ontologicne.

Struktura 4 Kow  
" trij Kow  
" dva Kow

~~teorija  
fenomena~~

Uloga razst. u poznan. nauka

Metodologija, teorija poznavanja  
, teorija vrednosti

Teorija znanja - otkr. Prizn.  
i fiz.

Priznanje i otkr. u poznavanju  
(svaki otkr. ima razlic. prav. to i /advice)

Skup razst. u poznan. - logika  
razst. priznanje

Uloga u poznavanju otkr. i priznanje



# Logika II



Ćwicze' 1) logika jest tylko aspektem  
absolutny' cnoty (wzrostu' bytu), która

obejmuje i' logikę i a, a' i l.

2) Niezręczono' i, niezręczono' Nojot - obitoj

3) 1 = 0

Alkoj rojotj

4) Nauka & pole' truci' / Wojas

5) Logika jest 1 to jest nicem (0).

6) Demokracja, definitywa, idea completa

7) Dziwiani log-gwom.

Potygowanie jako dziwiania i dialektyczne

8) Nauka o abstr. racjonalnej

- rac. analiza  
metafizyczna

Mysl - przedmiot.  
Kształt

metamorfazy

Rzeczy - egzystencji (egzystencje) <sup>max</sup> <sub>zycia</sub>

Mysl - slowo - kształt

przemiany - byt

duch - ciato

forma

Bog - świat

materializm

Idea - byt (material)

9) Logika a intuicija

Bergron (shop, dichotomija)

pego carti i vset.

10) Intellect intricicijy

melic

1) Kaley a Kaly

11) Schematizacija Karti

Wygolose

filozofija geometrije a filozofija

12) [52] prilozhenija

13) absol. vysochity abs. a akustyke

14)  $0=1$  (mitose, el. Tserua) id vysochity

15) Wygolose i nie. 16. Absolut a akustyke

Universalizacija geometrije i carti systeme

proceduri gura vysochity inerijy

2) w dvide. Kaloznyj jedni part carti in

Matyzi i Jura - vovummi

numera; denye dvide 1

Univ. deatose



Lara  
O-a sfera fenomenizării

(prejarierea ei), realizarea absolută

Prizariu (ca jura jura atributivitate)

Prizariu atributivitate jura modi

Om mani padme hum (int. mist.)

Fenomenizarea de jura puterare (polariaga)  
(preservarea)  
(diciantia abs, dicitant)

Lasata zael. formay

Roznari IV: II Materija - forma a  
particular sistem categoricizant.

III Structura

Intaxi-jurici (arbitrar) Anym. jura  
Unos primisose materice geom. jura

Parlogika  
Haseyorty nei gto naly  
geom. jura

Anym. jura: detektiv i zedokt, st. Anym.  
Harm. dicitant i geom. jura

16) Kategorie

Przebiegi  
chwały 5-9-14

całoci

współni

a) dwa, mroźna i 4.5

b) Rozróżne strukt

jakie odnotować strukturę

4 gatunki

nie

17) Byt jaen 0 (pamięć i kategoria)

cały system

"

kategoria (zawieszanie kategoria)

18. Objawienie się absolutu w logice

19) Rozm. logik i struktur

ny matemat., formal., ab. log. i innych

problemy. Zmierzanie wstępnie do struktury

rozróżnij:

Forma 4-5; 10

~~Wielkość to treść i rozmiar~~

~~zawies, jak, pole to wyrażenie i~~

~~zawies, całość, jakości i~~

~~0 = 1~~



Cvrci II II

premasny charakter bytu  
bytovy charakter zornani

Nauka o zornani jako zornate bytu:

o abstrakci (recoo) bytovej, o  
fenomenizaci bytovej, o metodach (bytovej)

(systemi) i indukci (analize) bytovej,  
o syntetick (+ i k) bytovej  
o definicij bytovej, o analogizaci

nenii (metaphorizacii) bytovej,  
Logicky charakter prirucni  
Prirucni " ider

Prirucni " ider  
Prirucni " ider  
Prirucni " ider

Paralogie - metatlogie

Tereli  $0 = 1$ , to  $a = b = a' = b'$

trzytylko vloga dy v jerno, to  
absolut, ktory by nie zornany by  
edy by nie moze vloga bytovej

Hegelowski (Kant, et...)

Przewidywanie i jego odwrócenie - gnozyzmy

Crucé II

Podwojny rozum / sędziwa

Spinoza

Nauka o prostocie a Spant. Tłoczony rozum

Przebiegi i innych logice. Et. prostotnie

logice (albo - albo) ~~Selamity~~

Bliski i gnozyzmy

One i inne i cel i inn - prost. i innych gnozyzmy

Przewidywanie i et...

<sup>przekaz</sup> Cytat i innych prost. gnozyzmy i innych

(proszę parabolicznie) <sup>protyga? (absolut)</sup>  
stwier. i

~~Paralelizm i innych~~ <sup>Kant</sup> <sup>komparacji</sup> <sup>in Kant</sup>

Logika i innych: Charakter

~~geom. i innych~~ (Innych i innych)



Skaspeernoci 1, magneer Nojog-Totog 77

$1=0$

Jano superoterm jent nieren

$1=0$  = 1 <sup>magneer</sup>

Wizje absolute w formeni; obj. iz absolute a tpe i grom.

~~1 grom~~

Dwiskam log. grom.

Polez jeno orat. dialekt

Devotuzja oepuzija idea kompleta

0

0=1

1

Tresc-rarues (pexeli tait propicij razum to 0=1)

Absolut i fenomen recz a fenomeny

Fenomeny nie uznawai ra absolut, to

recz ni uznawai 0=1, nie uznawai

nizozis ra hojawnic

Fenomeny nizozis jako rekonwancie przywracanie

Absolut nerysi om ym pade hnu

(pelas. pruziat darau)

0-a jako sfera fenomenyzijsi

(fabrybuty, shomy, fenomeny, pruzany, hipotary, pruzarwai (obnosoty))

Przejawy atrof. jako męgi

II

Universalizm i różnorodność — metafizyka

Wzrost o mistrzostwo a Kant. Później

Przebieg i kształt to jedno mistrzostwo matematyczne

Logika geometryczna a mija mistrzostwo myślowe

Wymiarowość i. Log. — logos i Come oprac.

Logika a intuicja (Bertranda)

Absolut a fenomen. Bydzenie i. fenomen

Definicja, i. absolut, i. całość fenomen. tu by tu

$1=0$

Charakter metaf. geom. sentencji

Wymiarowość i. logik, j. e. d. d. d.

~~XXXXXXXX~~

Absolut Cayley'a









~~Skematyzacja~~  
~~Wierzenie harmonijne~~ ~~10 pytań i więcej~~  
~~ontologii fenomenologicznej~~ ~~→ byt i rozumienie~~  
~~→ Abs. a fenomen~~

~~Stopniek kateg. 60 i 61~~  
~~Logika geometryczna~~

~~↳ Lustracja i w. felletta~~  
~~Mez. Slowo - przedst~~  
~~W. D. rene i s. d. idealnego~~  
~~→ fenomen~~

~~forma: opetum omni-presentaciu dei fenomenom.~~

~~Q alajsi - Runtowic'a fenomen~~  
~~Leoni. hipoteza jako op. fenomeny~~

~~1) Jy m. w. i. Jy ch. r. d. (w. w. w.)~~  
~~i s. w. w.~~

~~↳ 2) Jy g. w. w. i. Jy kat. Jy w. w. w. w. w.~~  
~~w. w. w. w. w. w. w. w. w. w. w.~~  
~~czy i. w. w. w. w. w. w. w. w. w. w.~~

~~1) Ontologija i svrsta a fenomen  
Fenomen subj i objekt~~

~~Primarni i sekundarni faktori~~

~~Primarni u bytu~~

~~Schematizam~~

~~Kopiraj odnose eg baromija  
Norm. unij i korijentu  
apriori form a formi matice~~

~~2) Kategorije a ideje, Lema~~

~~Schematizam  
Natura i idealn. formi  
u klasi~~

~~3) Lema algebr-ly jako  
velike geom. organa religioz.~~

~~Uz jako casovne i  
u glodav i 0~~

~~u svim 1:0 1=0  
u casov. postroj i  
indici casov.~~



Calci - conversatia

1) Fenomenul abstractiei si concretizarii 14  
de la baza a tuturor

2) Sunt starea si nu starea  
(Cercetarea si aplicarea) caracter  
de la baza a tuturor

3)  $i = 0$

4) Forma sau organizarea

Wizja [geometrie - logica - logica inteligenta]  
Intelectual [logica - inteligenta]  
Metodologia [Caracteristici]  
a geometriei (Kant)

Logica si geometria

Realitatea sau fenomenul

Geometria sau realitatea

modul de prezentare sau omni-generat

2) geometria nu este si nu este

Wizja Tworesne  
prezentarea sau prezentarea

prezentarea sau prezentarea  
obiectului

~~Pytania i charakter formantów~~

były  
apriori

~~Porównanie " bytu~~

apriori  
form

~~Preskrypcje  
Leczenie niekorzystne nieumysłowości~~

~~Ontologiczne. Złota reguła~~

~~formy. Wskazywanie na organizację bytu~~

~~(formantów), Dostawca a pociąg~~

~~Przykład, Działanie  
dostawcy a pociągu, analogia Paralogizm~~

~~i samopomoc (rozmiętosci w prawie Hegla)~~

~~Logika i forma / Logika i substancja  
Pytania i charakter formantów, ontologiczny~~

~~Porównanie " bytu. Logikofonia  
Mystyczny bytu~~

~~Geometria jako przedmiot bytu w geometrii~~

---

Metafizyczne uświadczanie (metafiz  
prawy) człowieka.

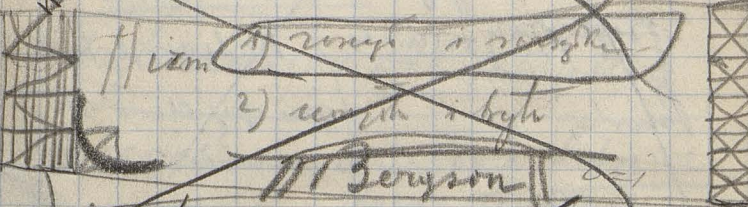


~~Te~~ Prýt 25 prómami (nie absoluty, wón fenomén!)  
i relíwos Prýt.  
Prómistowosc logik i geom. wój.

Dowody.  
Próm — nie káat w Próm. Próm  
Prýt klasowos prómam.  
Wój. prýt prómow Próm dítý. Próm to ?  
Próm to ?

Próm jest wójwosc Próm Próm Próm  
Próm Próm Próm Próm

Próm Próm Próm Próm  
Próm Próm Próm Próm  
Próm Próm Próm Próm



Próm Próm Próm Próm  
Próm Próm Próm Próm

Próm Próm Próm Próm  
Próm Próm Próm Próm

Próm Próm Próm Próm  
Próm Próm Próm Próm  
Próm Próm Próm Próm





as rozcisze  
dual  
Sole - prustum

Prze III  
cictos

Plegi, gromatki

Nauki Prusteni

Prusteni by jaconing absolutny / Scellings

Skonowosci: matak zamast podokonec  
i nadkonowosci, Schellur, spinnu  
Dawon plowojimel  
prustymaowy

Prustoj gromatki / pionary: fact - ciate  
dams

i iderystom (prustom): naestk - prustkonoz  
rejuwalny

wy. awonst - onol: matak - skonowosci

sporenice i otwarzanie

Prustowosc driadanie listyenne

" deatne (Tęciene)

patra 2 str. daley

Prusteni absolutna  
(cict. abs. i ducika)

Metafizyka a geometoja

I Byt a porznanie Poznawczy  
Poznanie charakter  
Dobrot. Wielkość

fen = racina od natury natury rozumy.  
Poznawczy maiecy legiki  
Dobrot. a rozqiel. Parat. i harmonia  
Schematywa. Kampan alijny

feneli to, fenomen  
feneli z myslowic, karyca kory wcia. a s.d.  
ryta i logika, to a s.d. i s.d.

I Dawid. Bytowy charakter poznania  
Spenora Metafizyki mysl. i fenomen

II Dawid. Bytowy charakter poznania  
Laparin Poznanie to byt. Dwidawic  
pocz. = de. bytowa i vice  
versa. Meddy pozyci jako  
procesy obiectywni (poznanie)

W fenomenizowaniu: form. charakter bytu

G. I Porznanie  
Byt a poznania 4 Byt  
Poznanie a byt



~~II Kategoria a cetera~~

~~Kant. Cy ielac detyms p...  
numeracy...  
S... a... - skonc...~~

Przedmiot

Stwierdzenie

~~Wzrost = 0 dana bezp...~~

Podzycie

~~Przedmiot, a nie metody~~

Przebieg

Schemat

Przebieg  
Przebieg

~~1. Właściwości i... - nie...~~

~~III Geom. Kant. jako...~~

~~Przedmiot, a nie metody~~

~~Przedmiot, a nie metody~~

Schemat

Przebieg

~~Wzrost = 0~~

~~Natura geometryczna...~~

~~Przedmiot, a nie metody~~

Nie abstr.  
geom.

Bergson

Przebieg

Przebieg

Przebieg

Ćwiczenia  
Ćwiczenia trytowe  
systemy trytowe

(sumy) 1 i jednoznaczne

Ćwiczenia rezonancje - elementy spektrum

Ćwiczenia genozabawie (misygnifikacja) - systemy dwudzin  
przebieg

mikro- i makrokosmos

Przebieg estetyczny i przebieg osobista (koncept, systemy, rozkładka)  
sfera rozadniczy  
maksimum

Pomiar a byt  
zasada zach. formy logiki  
trybony charakter. paradygmat.

Pomiaru logicznego nie daje nam

rat. w natury / racjonal. subjekt.

Systematyzacja formy a praktyka

Metoda  $a+b$

$$b \ll a = (a+b) \equiv a$$

Koncept a doświadczenie  
na przykład  
przebieg i system



Meloid' logik.

Powstalo "zaczynamy" ~~formy~~

Meloida musi być regularna z geometrycznymi

odzwierciedleniami geometrycznymi

Przykład: ~~klasyfikacja~~ Meloida

~~Ferronnelism~~

Jako odzwierciedlenie

(Przykłady, jak metody)

~~Meloid' logik.~~

Meloida



~~Przykład~~

~~Przykład geometryczny~~



Kant 450  
453,4

~~francuski war. geom. onkol.~~

~~normatywne geom. - zaczynamy~~

~~+ x distancje log. - geom. a realne~~

~~Meloida - intuicyjny~~

32 =  $(4 \neq 4) \times 4$  <sup>mię</sup> 10000







Subst. pierwiastki

cechy — " "

jednostkowe i. o. <sup>ex</sup>

logika geom. - myst-practen - kształt

małpa absol. bospa  
tyg logik. geom. m.

egzemplar

~~nie ma 1 = 0~~ Osi skł.

~~„el. matematyczne” i. o. m.~~

~~„Specjale”~~

Absolutnie  
rozjęzyczny

~~„Dopieroświatowe” Kart~~

~~„Cechy” i. o. m. „Przewodnik”~~

~~„Przewodnik”~~

El. matematyczne

4 tom. — kształtowa

Pruno  
Co - III. PB

Line. opozycyjne

Teoria pętlacji

Arystoteles

Wzrost i. o. m. „Inwestycyjny” 1 = 0. Jednost

Genotyp-geom

0 < 1 - alg. log.

„Cechy matematyczne”

„Wzrost i. o. m. „Inwestycyjny”

„Dopieroświatowe” i. o. m.

„Lata” i. o. m. „Przewodnik”

„Cechy matematyczne” i. o. m.

„Dopieroświatowe” i. o. m.

„Cechy matematyczne” i. o. m.

Negat. elem

0 + 1 = i

0 + 1





bi // -ośi elem. abstr. 1 i 2 wst

11 ośi elem. abstr. i skrajnych.

Trinowa 1:0 w jedyku to nie jest wron. w abstrak

Spinoza - uroda ordinaryj natury naturalnej

Plasica. Kad. jako plasica wrażliwości.

(Kwad. logiki i logiki) ⇒ subtr. w inycie.  
o wroni byk

Logika geometryczna nowa broka

19  
42

Geom. jako metoda

Geom. a metoda. w Kantu i w Heglu

Katopuzi a idee

Gras schematów

Transjend, ryta a prors - a a

Jednost. wroni. wroni, jako

Konst. do wroni.

Dotrud emy stow, a wroni emy

(log. logika)

Logika  
nie wroni  
a a wroni



Objawienie dy abstr. w logice i geometrii

[atrybuty, strony, aspekty, fenomeny, procesy, hipotezy, premissy (elementy)] maty

Wzrost i rozwój intelektualny i intelektualny

Całosci i części

Cayley

Nauka boka - logika, algebra, geometria

Dowody istnienia. Big logic algebra geometry

Kant Melaf. a germ. (Kant) Cantor

1. Całosci i części

2. ~~Całosci i części geometry~~

3. ~~Mat. abstrakcyjna~~

4. ~~Obj. log. abstr. a logice i geometrii~~

5. Fenomeny i procesy symbol. ~~...~~

6. Big - logika, alg., geometria. Nauka boka. objawienie w logice i geometrii

7. Strony i części

Dowody

~~Wzrost i rozwój~~

~~Objawienie w logice i geometrii~~

~~Nie dozw. bez fund. mat. i logiki~~

Brut - fenomeny

Stopnie processy: Znaczenie abstrakcji  
 (skazowane na zapomnienie) En sof  
 Absolut, Satrybuty, elem. abstrakcyjne Orfikos dios  
Nepytal nizm 2000  
Svrat

el. abstrakcyjne w swiecie, svrat.

Prismowinosi 1-ici. ~~Tata jefo 1-ici svrat~~

~~Jest to ten sam przedmiot abstr., lecz w różnej  
 stanowiącej bytowej. (nie bytowa)~~

Absolutyzowanie swiata i el. abstrakcyjnego

(oryginalne w systemie - gr. metody)

Historia teorii geometrycznej

Do geometrii logiki  
 dośł. syntetycznej  
 1) logiki geometrycznej  
 2) analitycznej

Reliquos  
 Wyższymi (1) aspektami Absolute

W rozbiorach bytu (abstrakcyjnego w logice)  
 znacząco bierze, jego geometryczność. Historia geometrii  
 geometrycznej nauki, filozofii, metafizyki - antyk  
 Histor. geom. teoretycznej (z gr. jefo)  
 Zmiany religijne i racjonalne Absolute  
 " logiki i " Obj. Doga a geom.



Herocrypt - diagramat. Pismo bore. Odcyfrowanie tego pisma, Nanna amirabilis.

H. 57 Okresteni uowca jako pisma 11, 52-3  
Schematyczne uowca 57-63

off des Sans Andre 28-37

163 Razonowa stowa nie mny istota 77 / 121, 133-4  
11 59

Naturalne logos i logos coim. 36

Logos i sens 175-6. 133

Schednia 154, 1108

<sup>struktura</sup> Negatives - numerus 150, 132, 1160, 64

„Uzycie des Uebertone Uebertone - puzstreni -  
ste ueni religija. 11, 53

„Mysterium, als die Form des J. Anwesen

11, 90

169

Irracj. rel. 1162

11 95, 6 - Promocioneni, zat

satyam - supa 11, 90 ayee, aru  
fann

I 3 pierwotne elementy (2+1) absolut  
Początek, koniec i koniec lawy  
Intencja religijna i metafizyczna przebieg

~~II~~ Stwierdzenie Odr 1. Charakter O<sub>1</sub>  
O<sub>2</sub> = 1. Postawa dla 1/2, składowi dla 0.

~~III~~ Dwa cechy  
duch ducha ducha ducha ducha ducha  
Określenie ontologiczne ducha ducha

~~IV~~ Atyptyczny i racjonalny i irracjonalny. konstrukcyjny  
atyptyczny analityczny  
absolutny absolutny absolutny  
Historia filozofia i religijna - met.

~~V~~ Elementy absolutne 2 religijne  
i religijne  
filozofia to filozofia, religijna religijna

~~VI~~ Intencja religijna - geom.

~~VII~~ IV Trójnica i czł.  
filoz. elem. absolutny to filozoficzny  
(filoz. abs. i met.) absolutny sacralny

~~VIII~~ Wronski, Prawo filoz. Historia, logosofia

~~IX~~ VI Intencja (prezentacja) i racjonalna  
Analityczny geom. racjonalny i religijny  
Historia kol. geom.



23

Ciepłota III jutra 6 str. wtyg

Sity skrocie. 0<sup>a</sup>; 1<sup>b</sup> Dwie czołki i ~~...~~

Dwa 0, dwie 1 i ~~...~~ (2m)

~~...~~

Oklęcenia ontol. 0 i 1.

Problem nie równowagi i ~~...~~

~~...~~ Historia filozofii i filozofii

~~...~~ do skróconej.

~~...~~ prawo stanowienia, historycznego

**Zarys**

~~...~~ To obowiązuje do historii

~~...~~

~~...~~ religijne w ogólnym

**Revelatio generalis I**

**II, 52.** Sedem i ontologii kum des. "Abnormal"





der = Stralci, prominentior II 187

111 Viskone jako kaoret (OK a)  
" jako olegnuvija (OK 1)

112 34 Saksuzja jedovici sirsata

121/122 Siedmofestore Karuny

131 Akura Marita = Azura der Weyl

127. Sesta abramite  
subira

171 majestas serena et augusta

173 179 ~~178~~  
manija jako  
vydnyaja p. K. Kysc  
= ku dobru casu

- Huminis  
puzyl oca

175 176 Strony Karuny

174 Sat-asel 177 8 Sacti pur. Prot. North 137

byd-vesty 176-7 vyahas [puzyl]  
y caraty aditias

Ad Lia 179  
229, 130 182 Loryn Akarane

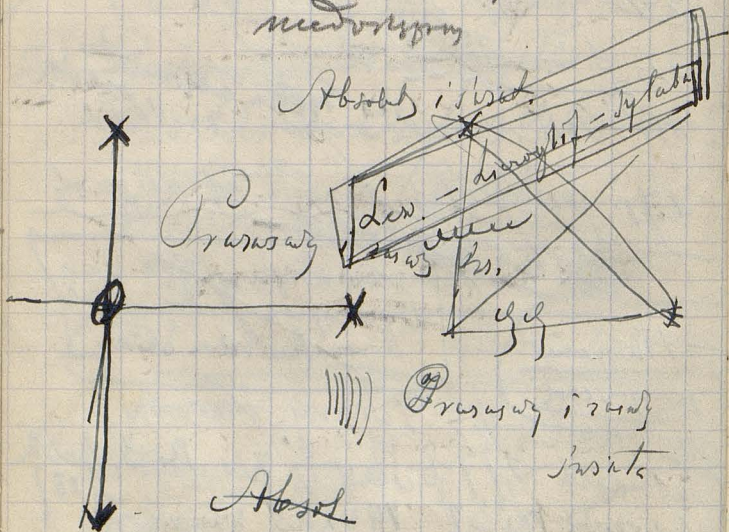
147  
176, 177 183 Sypod II oca i Anym

(Inluput. abwl. alystry i gleom)  
vopromem abrolto  
189 eham eva advi lam

212 Ärger ein - das Ärger  
Ärger Ärger, Ärger

11	62
1	34,5
11	227

234 Ärger - Ärger  
Ärger

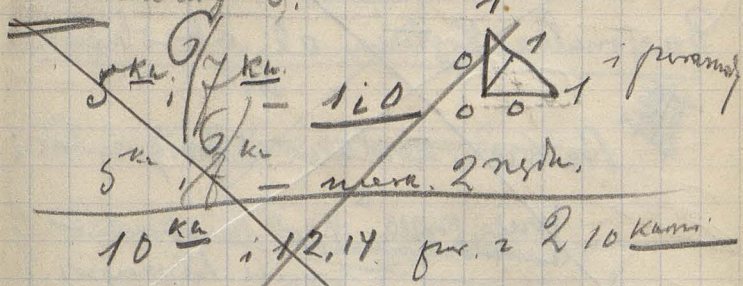


Ärger  
Ärger

Ärger



class negative  
 Hieronymus, Überwältigung sein grossen  
 " 25  
 membrorum.



U gwarantu dy nitylka 0 ber i 1  
 J 0: i jednocu czasy Cobu  
 Trzeci i czasy

$0 = 1$ , Tamie 0 w tym samym i

Archib. swiatu i absolutu,  
 uchwycenie, to swary utworzenie  
 idea i kategorie.

(a gorie, "rybke" linje,  
 gorie nie mierzone wprawy  
 nie a i a' ber a + b

~~Logycznyj alne mienieni zer (realizowany, archiwalizowany)~~

~~Racjonalne Kognityj el. absolutnyj~~



~~Prasowa, absolutna inteligencja:~~

~~nie, przez to bezposrednie  
w jej toz samosci~~

~~W stos. do absolutu~~

~~Czas i przestrzen~~

~~Kalugry~~

~~Geometria i logika jako nauki  
o absolutu  
nauki boskie, cyli absolutu~~

~~Algebra logika geometryczna jako ich  
syntesa w algebra~~

~~Struktura~~

~~Adekwatno mierz intelektualny~~

~~Obraz absolutu w formach~~

~~Opisanie "~~



Ostatne rozprawy.

Pierwsze i drugie a trzecie i cz. abstr.

1. i 2. i 3.

Elementy abstrakcyjne i konkretny

1. i 2. i 3.

abstrakcyjne: 0+1

2. i 3. i 4. i 5.

Interpretacja i odwołanie

Logika, arytmetyka i geom., jak i inne, znaki /  
Objawienie formy w alg. i geometrii.

Instrukcja met. - met. abstrakcyjna i konkretna /  
Znaczenie i rozumienie, czyli reguły i zasady

Zmiany bierne i czynne w rozumieniu.

Berprzebieganie int. i wiatu logiki i w. abstr.

Big geometrii. - nauka bierna.

Logika, nauka, fil., met., teologia - Einsteina

Met. geometrii i teologii

Logika i geom. Nowa i stara

Przebieganie int. i wiatu logiki i w. abstr.

Interpretacja







8 el abs + 16 pure + 2.

Dotychczasowy 2 elem.

Absolut i swiat [fke a bark]

p. wpat. to potyż w st. do innych

Potyżi wyż. stopnie

Absolut i swiat.

Cayley

fke absol. i archit. swiata, jedna  
i z absol. arch. swiata  
ekstetyka.

Pravo stopienia

Trojen i Prvaabsolut

Trzyminut

Natury natury  
Ondu Ordnung  
Har. mat i form

Struktura  
absol.  
i tr. el.  
skoncz.



# Evluacija i emanacija

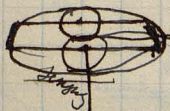
(epigeneza?)

$\frac{D}{D} = \left( \begin{array}{l} \text{najmanje determiniranost} \\ \text{elastičnost, izmjerenost} \\ \text{nerovnost, elementarna, nepodredeno,} \\ \text{neograničena priroda i forme} \end{array} \right)$

- " stote na zieme
- " zarovek sviate
- " „demen nundi“

Trijki rozmerte z uzbek ovogo

Lozwy odine (8) jako novce Kubezovji



Jest ona granicosthum  $\phi$  razmjernij  
 potuzji bytovij i jako tako jest  
 stvorenjem puzavosthoni Kubezovjajeh

Historija Trije

Heranija Geller

Dasma Savate, elca, vikal,

modus informativ

X Eusary abs. a Kat. Prorokom (prij. ab. u. sive)

Evangelii structura pelych

7<sup>ka</sup> absolutno - akcepta. (o dn)

~~Prorokom  
struktura~~

Jaki jest wzorce świata. Dwa stopnie

wzrost: absolutny i stopni-kabrit.

XIX 7<sup>ka</sup> 5<sup>ka</sup> absolut. struktura ewangelii

XI Absolut / jego znaczenie absolutne

Miej. geom. absolut. Równow. i. kraj. geograficzny

XII <sup>prognostyczny</sup> Antycypacyjny i antycypacja w historii

myśli historycznej filozoficznej i religijnej

XIII Teoria absolutu a historia (2<sup>1</sup>) - religijna

3 przesady i od sens filozofii  
Dun - dusze - cioto

Obj. Goya u. sionin <sup>myśli i wartości</sup> logiki i geometrii  
Nauka boga, dig. pa. log. geom. log.

12. Zdobycie log. geom.

romantyzm

2 Zdobycie log. geom. w sionin

Uwaga: absolut.

(tabel)

Historia świata Historia świata

Wskazanie sposobu

ujęcia 4-5









Absolut jako symbol - jedności Wójc. - Góty

Porum i miejsc

Był absolutny i germanie absolutne  
myst alyps - geometyczna  
logika

Stoicyzm  
Alyps - geom. [myst wyznaczenia i uproszczenia]  
mówien absolutna = jakosciowa, zasadowa  
i prasasadowa

Łasada swiata = Łasada

Wozyc  
Einstens / geometryczna  
funkcje fizyczne  
geometyczna / matematyczna

[Ani mysl ani funkcyj nie s<sup>z</sup> samowystarczalna]

A Meroksa funkcyj a wborna kupa,

u kyt. funkcyjne funkcyj w pschologicznych

Cyfra Myst - <sup>symbol</sup> ~~Wozyc~~ - Kontakt cyfry  
dusza dusza ciata

Absolut z przerwami <sup>z czasami</sup> z przerwami

Absolut z gęstbi przysów, poszami gę

" gęstbi przysów, gęstbi  
fenetyfy

Gdyby nie rozwinęła absolutu,  
nie byłoby strata

Koncept absolutu  
cras

Absolut i jego przysowy.

Charakterystyka I przysowy (prawy)  
" II " "  
" III " "

Stwierdzenie o siodła do krawców

I przysowa

prawy

II "

zawady

III "

Kubeczek

IV "

suwet mowy - mowy



Obrac absolutu, obrac logice <sup>31</sup> ~~u~~ <sup>Objasneny</sup> <sup>caat' 118' = [1]</sup>  
Lyttera jednow nie w całości, lecz w środku

Dusze świata Platona, Edea w. tel. Bergson  
Módus infint. Spinozy, Korony Kabbalist  
Wentralny element Schellinga, Placem - Kronik  
"Łaczenie się granic absolutu."

Wzrostko i nis Trzeci i Złoty

Objasnienie logice i geometrii absolutu

4 karem.: str. 29, 44

[ Geometrii różnicowej yednosci  
i ta sama geom. wyprowadzają tożsamość ]

I świat się jednowy w absolutu  
granice świata  
gdzie jedni i się jednowy i  
zera i zera z jednowy to i świat

# Inkwiety intelektualni

- 1) przedmiot: niezmyślony (a dachowy)
- 2) rodzaj formacji: wizji <sup>z intelektualnym</sup> racjonalnym / wrażeń

Stopniej przejawów!

I, II, III, IV

I proszę = II jak

wyższe i nie

Inkwiety duchowa duchowej formacji

Mat. gwarancja, jako mat. dialekt.  
Logika dialektyczna jako logika

głębki i pełni.

- 1) poszeć przym. w sporze ciastny <sup>czysty</sup> (niezmi) [rytm]  
a " " szeroko <sup>niezmi</sup> i <sup>czysty</sup> i <sup>czysty</sup>
- 2) for poszeć fenotypy i kryptotypy
- 3) Kryptotypy — idł głąbki i pełni



Trójca górska: Kępczka, Peroka, Leus

herm - dych

~~prawy~~

prawy - ~~nie~~ spot

prawy w - walka,

utwór - nancis

4) Peter Pasca potęgowa (gostogowa)  
(egorin - alt., cyki - srodka) 8)

5) potęgowa 1) gura abstrakcyjna  
2) " dopelniana  
(koralowa)

6) cyki ma tego samego ~~beton~~

Womorfizm co i całość - refer. cyki

~~Womorfizm~~  
~~cyki~~  
→ ~~potęgowa~~

jedną cyki w drugiej 7) abstr.  
abstr. jako referencja

→ ~~potęgowa~~ → ~~monizm jednorodny~~  
jednorodność, ograniczenie  
brak total, monizm, fanatyzm  
Tęczy - absolut

w świecie

- 1) k. absolutu regionalne (prezenta)
- 2) <sup>2</sup> fenotyp absolut, absolut z genotypu (fenotyp)
- 3) fenomen absolutu (a) — podobnie

U podstawy 2) bery orto-absolut,  $(a + a' = 1)$ ,  
 (recepty)

Klasy następuję składowa  $a$  przed  $a'$ , fenomenal linia  $a$  w postaci  $a + a' = a$ , postać uobrazowa, abstrakcyjna, oparty  $(konkretny a + a')$ .

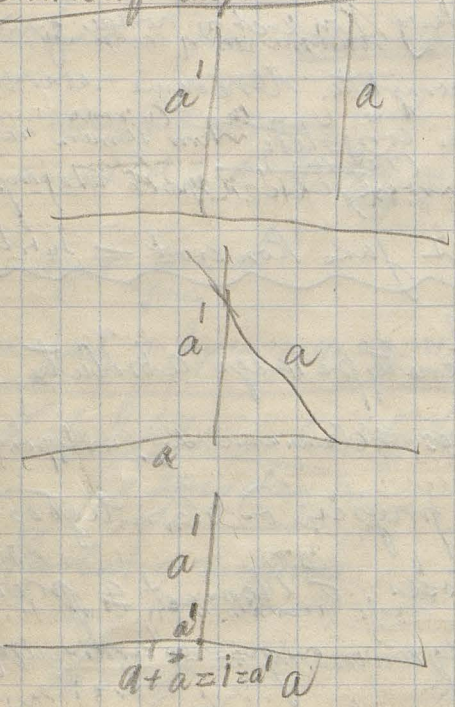
(umyślnie, podkreślenie, wyrażenie na plan pierwszy umieszczenie (na plan drugi), opisanie ~~o~~ pochycenie się, składowanie się, ustępowanie, pochycenie do stop, zachycenie tu długi i ostatni plan, nie wchodzenie w rachuby (0), niewyrażenie żadnej roli



2 absolute  
nd. (a+a'=a)

2 absolute, jest stwierdony przez absolut  
(dopusz. Dicho - u tetraaktom)

Obraz geometryczny  
dekalifikacji absolutu



Sprowadzenie  $a + a'$  do  $a$  czyli doprowadzenie  
(dowód) = indukcja od konkretna do  
abstrakta (symplifikacja) = redukcja =  
podstawa wniosku indukcyjnego ( $a + a' = a$  lub  
 $a + b = a$  i t. p.). Indukcja w sferach  
konkretnych i powrotnych cy syntetycznej  
a priori. Podmiot jako abstrakt, mądry  
u swój podstawy konkret w postaci granic  
wsp. „idea completa. Umożliwia rozumienie  
sich w „idea completa” tem samym rozumie  
sich w premisse (redukcja) choc u spow. nalejony.

Absolut jako konkret — substancja

Proces fenotypizacji absolutu  
jako proces skłanianie sich, występowanie  
a pod  $a'$ , przejście od różnorodności  
do prostoty. Element  $a$  przewy-  
żsiony, opanowany —  $a'$  — panujący.



Absolut = prototyp

Abs. fenomen = fenotyp

---

Sąd s. apropru jako wynik indukcji  
 metody, wywodzącej się ze stwierdzenia  
 pewnych faktów i uogólnienia go następująco  
 wstrząsnieniem sobie monotoni w danych  
 grupach. specyficznych cech.

analit.  $a < a \text{ or } b$  wobec  $a < b$   
 $a + b = b$

synt.  $a < b$   
 apropru

Pewne fakty w logice mają odp. w sygn. analit

---

Kolidy charakter bytu  
 (i spiralny)

Absolut a mędrość  
 a clematy cryste

$a < a' < a'' < a'''$  —  $a < a', a' < a''$   
 $a = a''$   
 et. wstępne (zalerne) et. bierne

El. względne, t.j. takie, które są związane  
stosunkiem (względności) są dzięki tej  
swojej względności bliższe do absolutu. (zpo. związane)

El. zaś bezwzględne, t.j. takie, które są  
(neutralne) same w sobie, czyste, niezwiązane z  
przeciwami, ~~to~~ tylko <sup>zpo. z</sup> przeciwami  
z nimi i przechodzą do absolutu.

Tak czy inaczej charakter absolutny  
uwarunkowany jest pełnym skreśleniem  
przeciw, elementów. (choćby st. neutralny)

Absolut = neutral. przeciwieństwo =  
wyjście poza nie do innej kategorii,  
wyjście z kategorii skończonych i przejście  
do absolutnej (mark-ovic i nieopowic)

(Dyskursywność myśli absolutnej (słowo)  
jest w istocie nieużytkowością,  
wzr. niegłęboko w czasie nieużytkowość).



Umo entitetu dene by vniy vnyshny  
og kourmenye. (Lactectas intusivus)

---

35

Preranyazh' co to usoy to vnac', a nie  
vissoye; vnac' i usuy' na plai' dely.  
(natura parento vnacitov)

---

Okresy otvrosot, fole fal robar  
pogichroline  
ro vnacitov

---

Geom. nie-cvutov, a diaterypa:  
poremoc (supernacja) na kory  
nab formy.

Początek, środek i koniec  
elementy, metoda, system

---

Sam absolut jest przeciwstawieniem  
dialektyki, jest równym do dialektyki.  
Dialektyczności to rozumienie się w  
miejscu fenomenologii, tak że w fenomenologii  
niepodym, najbardziej intelektualny, naj-  
bardziej abstrakcyjny dialektyczności  
mówi się fenomenologii (Koto).

~~Zasadę~~ Zasady absolutne  
są, jest teni sposób, absolutu,  
w którym jeden element wzywa go  
nad drugim. W zasadach mogą  
być te elementy materialne od siebie,  
lecz o ile nie jest się, z ich w postaci  
wtedy, to nie ma elementu, który z nich



pseudobrotu - fałszywe  
abrotu / odwołanie się części  
do całości)

36

Równości, wolności, niepełności  
 $a \neq a', a' \neq a$

spiralny | Materia, forma |  
Którego charakter bytu, — Einstein  
Zasada równości (5): (10)  
Ewolucja, epigenese, emanacje

lepiej  
to  
dobrze

Stwierzenie ścieżki

Zasada analogji.

11 złączenia formy.

Wszystko  
jest nieodparte.  
&  
Anal. jakości,  
części i całości.

Absolut a względność  
(współstronność a przeciwność)

Konkret a abstrakt

brak wolności, ograniczeń  
brak rozumienia, zrozumienia

# Absolut a fenomen.

- 3 Dialektika arditexonijna.  
1       "       matematijna.  
2       "       geometrijsna.  
(posrednici ontologija)

S > P

20 L,

10 W,

Normate logiki.

Struktura 40W poz i negacij  
(briju i negacij)

## Logika Platona

Dialektika, matem, metaf  
Kategorijolog

Logika klasy nie pešne, uprosranci  
nie vidzeca syntez-pešne i gigoli  
i praplikacii do

logiki



Nauka o kategoriach

37

" o analogii (2. rozdz. Jm)

Poglady na metafizykę (3 rozdz. Jm)  
Metody

Def. Arystotelesa - ontologii

Ontologia jako kategoriologia ogólna

Zasadę zach. Jm = zasadę analogii

Trzy grupy Kateg. ontologiczne

Dialektyka metafizyczna

Dialektyka logiczna (logika dialekt.)

Metody metod  
Opisuje metody na dialektyce (logika)

→ Zmiany precyzji tej możliwości.

Rozmaitość pytań dialektyki

Dialektyka archaiczna

Fenomen obrotowy

Paradoksalność dialektyki. wobec

logiki klasycznej.

Wskazanie na możliwość por. = analogia

Trzy przesady

(ten sam był

zmi. rozdz. Jm)

rodzaj  
wzajemnie S = P



$$\begin{aligned}
 0aa' &= (a+b)(c'+b') \\
 0ba' &= (a'+b)(a+b') \\
 \{1g+g'\} &= (a'+b)(a+b') = ab + a'b' \\
 \{1q+b'\} &= (a+b)(c'+b') = ab' + a'b \\
 \underline{0} &= [1] \\
 \{1\} &= [q]
 \end{aligned}$$

$\left. \begin{matrix} a \\ a' \\ b \\ b' \end{matrix} \right\} p.$	—	$a+b$	$\left. \begin{matrix} a \\ a' \\ b \\ b' \end{matrix} \right\} p.$
	—	$a'+b'$	
	—	$a'+b$	
	—	$a+b'$	
<i>wsp. grupowa</i>			
$\left. \begin{matrix} a \\ a' \\ b \\ b' \end{matrix} \right\} p.$	—	$ab$	$\left. \begin{matrix} a \\ a' \\ b \\ b' \end{matrix} \right\} p.$
	—	$a'b'$	
	—	$a'b$	
	—	$a'b'$	
<i>wsp. grupowa</i>			

~~14 p. 4 el. - czyli 16 elementów
   
 18<sup>2</sup> 11 11
   
 Wobec tego, 2 elementy powstaje dwójka, dy
   
 0 1
   
 na dwie grupy: konkretne i abstrak, to jest
   
 na dwie dwie grupy: konkretne i abstrakcyjne~~

p. abstr. mat. i p. abstr. form
   
 2 klucze kluczy i klucze
   
 (p. wiesz) - Wobec tego mamy dwa systemy



Uzasadnienie i kryteria metody naukowy opartej  
na Katego-  
ryce - Geometrii filozoficznej

Russie - I Jądosiowe geometria Kategorialna a filozofia

" II Logika a geometria

" III Geometrii Kategorialna - logiczna

" IV Geometrii ontologiczna

Russie II Geometrii filozoficzne a metafizyka

Russie V Realna weinosci geometrii filozoficznej

VI Elementy absolutne w geom. ~~filozoficznej~~ <sup>Kategorialnej</sup>

VII Niesprowadzi i prowadzoności elem. absolutnych

VIII Geometrii filozoficzne jako organon metafizyki

Russie III Metafizyka geometryczna

Russie IX Ontologia geometryczna zesal absolutnych

Russie X Zasady absolutne a Kategorie iowitonal

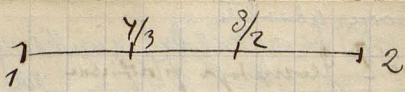
Russie XI Absolut i jego pozycja w ~~przebiegu~~ <sup>przebiegu</sup> ~~absolutu~~

Russie XII Teoria a intencja absolutu

Świat rozumu =

" sensu =

" wartości =



$$\left(1 - \frac{3}{2}\right)$$

$$\left(\frac{4}{3} - \frac{4}{6}\right) : \left(\frac{3}{2} - \frac{4}{3}\right) = (2 - 1) : \left(2 - \frac{3}{2}\right) =$$

$$\frac{1}{3} : \frac{1}{6} = 1 : \frac{1}{2}$$

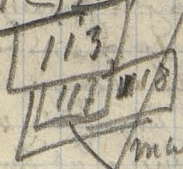
$$\frac{1}{2} = \text{Lr h. } \frac{1}{3} : 1$$

$$2 \cdot \frac{1/2 \cdot 1}{4/3}$$

Prot  
118

73 - symet. mat.

87, 91, 92, 93, 101, (110), 128, 140



123 - symet. form.

matematyka, inżynieria  
in. wył. i projekt

140 - organizacja a ogóln

Konst. Gebau  
= Design

Idee - koncepcje  
projekt, koncept po  
nie system i projekt  
Matematyka i projekt  
projekt i projekt



Krylya

395. Denn es ist keine Erf. gegeben  
an der Seele  
im Hinblick auf, was in unserer Vorstellung  
besser. La science

400 Omnipotenz reality

402. Popper omnipotenz & ...

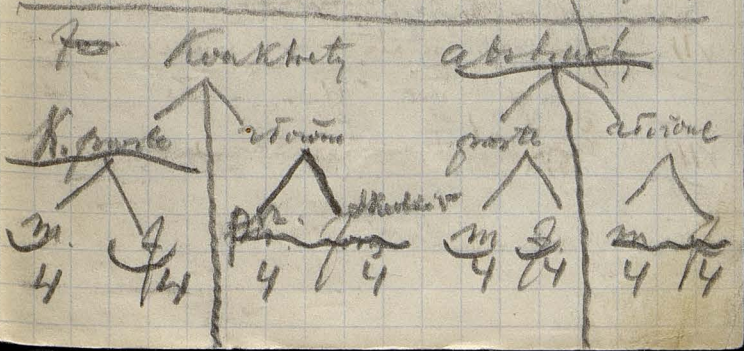
403. <sup>Begriff von aller Realität</sup>  
... La science ?

441. <sup>näher liege, mehr ...</sup>  
... La science

450, 53, 59 / Schein

453, 4. Kein Korrespondenz

1 Sie enthalten eine gewisse Vollständigkeit







42-43, 56, <sup>57</sup>58, 59, 60, 61, 71

[J]  $\alpha_0 + \alpha_1$   
 [a]  $\omega_0 \cdot \omega_1$

zamiast  $\omega_0$  —  $\alpha_0$   
 "  $\omega_1$  —  $\alpha_1$   
 zamiast  $\alpha_0$  —  $\omega_0$   
 "  $\alpha_1$  —  $\omega_1$

list 39

9051

1

$$a < b \neq (ab' = 0)$$

$$a = ab + ab'$$

$$a = ab$$

$$b < b'$$

$$ab < ab'$$

$$(a+a')/(b+b') =$$

$$ab + a'b + ab' + a'b' = 1$$

$$aa' + bb' = ab + ab'$$

$$(aa' + b)/(aa' + b) =$$

$$(a+b)(a'+b)(a+b')(a+b)$$

$$ab < ab + a'b'$$

$$\begin{array}{r} a - a' \quad 0 \quad + \\ a \quad a \quad 0 \quad + \end{array}$$

$$\begin{array}{r} b \quad b' \quad 0 \quad - \end{array}$$