

Handwritten text, possibly a name or title, partially obscured by a sticker.

9049
II

Logika dialektyczna 25
Wstęp do filozofii 1947/8

IV 9

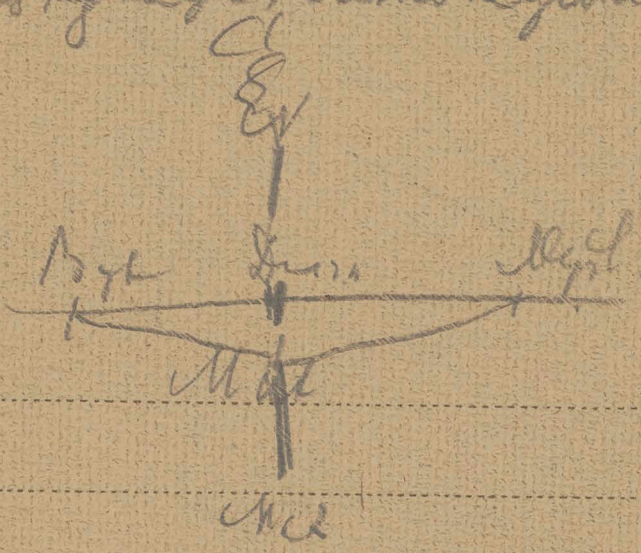
W

[Benedykt Bonstein]

[Spis wykładów
1945/6 do 1948/9]

„Aus irgend zwei einander widersprechenden Axiomen
kann jeder beliebige Satz bewiesen werden“ (Grundzüge
der theoretischen Logik. D. Hilbert & W. Ackermann, 1928,
S. 21).

Meer. organ. u. v. :
rest. k. u. v. , sam. u. v. a. c. y. d.



Gummierung hier lösen
mit Bleistift aufrollen

Gummierung hier lösen
mit Bleistift aufrollen

Feldpost

EV

Nyt Kerit

Duna

Malt

29

liczne i różnorodne czynności, składające się na jedność harmonijną, nie drugą, są myślowymi, jako dźwięki, których nie

celowość - wrobia (punkt do zycia i cel)
- odwołanie

Cel - jako czynność, której
" celowa idea wspania"

Adonis

Zajęty: koordynacja
wewnętrzna cykliczna
i przystos. do zew. sfery
(Mach 133 mówi o to samo mowy w
gł. m. m. m. m.)

Dve možnosti: 1) syntera $(a = a + a) = (a \wedge a)$
Pojcie dialektome, jako $(a = a + a) = (a \wedge a)$

2) $a + a = (a = a) \textcircled{a} a \neq$

Pojcie Aufhebung = Usunięcie = tolerance + cooperare
usunięcie, prerogative, separare ci, poctia
strenuie, zastonięcie (prykrucie) W niie

III B Dialektika a zasady sprzeczności, Dialektika a logika matematyczna,
Zasady sprzeczności logika Teozofia ni practimental, Atom. dial. algebra matem.
Coimery: negacja D Formuly algebry logiki. $a + a = 1$
 $a \wedge a = 0$
Handzamy, in barva z ilona per negacy barvy eronymy.

Heyl
Dwustronne prerogative, jednostonne prerogative
bank prerogative: w oi ogolny $a + a = 1$

Kranice siz styczej (wypryzczanie do ponybat upadku)
Logika peki i głebi (summonum ius -- --
formine kolem dyktory
do wonowit, do in prerog
im deley, tem deley)

Prerogative = prerogative (prerogative) lub neg. w stic

Dial. dwustronna, jednostronna, hemidialektyka (gdzie
el. a i a' są neutralne; dialekt. tylko ich potężenie.

El. dialektyczne jako potęgi ^{niezmiennic} dozwolone i ^{potęgi} mnożne. Potęgi w algebrze
logiki. Potęgi i przewidywal.

Plan 10 elementarnej struktury dialektycznej.

Skład logik z wyjątk. dialektycznymi: logika

1) logika kl.

2) " unipolarna ^{el. dial.} (hemidialekt) 1 i 0 .

3) logika ideal jednost. $a \leq a' = (a + a' = 1 = a')$

4) " " dwustronna $a \leq a' \wedge a' \leq a = (a = a')$

VI. Logika ^{hemidialektyczna} dialektyczna / Paralogizacja / $a \leq a'$
 $a' \leq a$

Logika matematyczna a dialektyczna. Porównanie ich

wzajemności. Formuły dial. logiki matemat.: $a + a' = 1$ $a a' = 0$.

Logika klasyczna odnosi i i 0. Logika hemidialektyczna. Struktury

jej. Jej to geometryzacja (odzwierciedlenie przestrzenne) / Podstawowa

struktura (rozwojowa) log. geometrycznej. Geometria nutowa. Punkty n. to

dwie dialektyczne linie podstawowej. (Podstaw = 0 log.). Przekręci

hem. punktów i prostych. 10 elementarnej struktury. Struktura

Kant

[Handwritten flourish]

VII 10 elementów dialekt. logiki i nymniej dialekt. Czwórki

(p. i prost.) Podwój. kar. Harmoniczne logiki geometrycznej. Struktura Kątów (10-element)

VIII ^{Protokół a przedmiot protokół} Podwój. dialekt. or. i. ^{Katagore} Kąty i kąty. Potęgi i

potęgiastki. Układ wpisany a elem. dialekt. Dial. architekton. (met. geom.). ² Kolisto i byta. Katagore.

Analiza 3 elem. dialekt. Metatery: podzes. maximum ^{Trójcy i dioniz} ommynego z minimum anarys. Protokery: Kąt wpisany, systema

umowa pociągasto. ferure mi-kąt w tasciny. ^{Rekursie przed. wypte.} Metatery: już mi

Kąt wpisany; event. i zamblovanie a i a'. ^{Trójcy To maximum} $[a + a' = (a') + a - aia', aia' a]$

^{Rekursie przed. cadociupa.} i nie. ^{Protokery} Kolowienstwo metakery i protokery. ^{Staboz} metakery moci i sary i puchem wyjdzie dla delany maku. Ustawic i Kolisto i byta. Spirala.

IX ^{i jego ob. w 9} Układ wpisany i elem. dialekt. Potęgi a parowitki.

El. dialekt. jako spotygowie - wite u sterofien macpauie. ^{Przyes} systemu Mendelejewa. $a + a' -$ izerenie bo velli, ^{kar} dopelnienie: antid.

X $[0 = 1]$ elem. um. dial. logiki dial. jednoczonna.

$a \langle a' = (a + a' = a') = (aa' = 0 \neq a)$. Geometryczne byta:

$a < a', b < b', a < b', b < a'$ (Innowacja w potęgach $a+b = a'b'$)

Sprawy w diagra. $a+a' = a'; aa' = a$. (przebiegi on $a+b = a'b'$)
 $(a+b) + a'b' = a'b'$ (przebiegi)

XI. Genetyka - mendelizm. (Haecker 1918 - twórcza genogenetyka)

Poszukiwania genotypu i genotypu. Poszukiwania rygoru i genotypu. Ich odmienności. Stwierdzenie dominowania i staży między genami, zarysowanie cel. Pierwsza polubna migracja $(a < a' = (a+a' = a'))$ - jedynak.

Heterozygoty i homozygoty. Pochodzenie logizmu a zastąpienie biolog. Mieszanie populacji.

XII. Druga polubna migracja, Przesunięcie genów $a' : b'$ rozmieszczenie, czy nie przypomni genów $a : b$ lub $aa' : bb'$.

Stąd tego rodzaju rygor 2^{ty} pot. $a+b, a+b', a'+b, a'+b'$: $a+b$ i $a'+b'$ heterozygoty, $a'+b$ i $a+b'$ heterozygoty = $a' : b'$.

Logika dialekt. arytmetyki. Wskazanie dane arytmetyki. Poszukiwanie liczb - cyf. Rygoru:

1 — 1, 2, 3, 4, 5, 6

2 — 2, 4, 6, 8, 10, 12

3 — 3, 6, 9, 12, 15, 18

6 —

Poszukiwanie rygoru 2, 3 = 1/2^{ty} pot. liczb. Liczba, arytmetyki par liczb (współ. 2^{ty} pot. liczb) = 6

$\begin{matrix} \downarrow & & & & & & \downarrow \\ & 1 & 2 & 3 & & & 6 \end{matrix}$

$\frac{1}{6} \quad \frac{1}{3} \quad \frac{1}{2} \quad 1 \quad 2 \quad 3 \quad 6$
 W $\frac{1}{6}$ zawarty są wszystkie elementy szeregu

6 zaś jest największym elementem szeregu

Przepróbkowanie logiki dla $\{, \cup, \cap, \dots$

XIII Określenie swego logiki przez odp. tworzący. tworzący i ty

$\frac{1}{6} \quad \frac{1}{3} \quad \frac{1}{2} \quad 1 \quad 2 \quad 3 \quad 6$
 $a \cdot b \quad b \quad a \quad a \cdot b \quad a \quad b \quad ab$
 $= a \cdot b$

diag. 6×6 w T.A
na diag. elementu i ty
ty elem.

$\frac{1}{6} \quad \frac{1}{3} \quad \frac{1}{2} \quad 1 \quad 2 \quad 3 \quad 6$
 $\times \quad \times \quad \times \quad \times \quad \times \quad \times \quad \times$

Azys rang twor szeregu.

spełnia warunki

$a \leq a, b \leq b, a \leq b, b \leq a$

$\begin{matrix} G \\ C \\ C \\ C \end{matrix}$

$a \cup b + b = a \cup b$

$C + C = C$

$a \leq a + b$

logika dial. jednowartościowa $1 \cup 2 \leq 1$

Sprawdzenie aksjomatów prawdy logiki (str. 20 t. III) (Ar. Sij)

Prawdopodobnie a logika dial. jednowartościowa. a więc di. nie obowiązuje.
 Istnieje również i logika dial. dwuwartościowa. a więc di. nie obowiązuje.

arytm.)

now. dykta

ucisno
wiel.

(Ar. Sij)

$\frac{1}{6} \quad \frac{1}{3} \quad \frac{1}{2} \quad 1 \quad 2 \quad 3 \quad 6$

al. jed. $a \cdot b \quad b \quad a \quad a \cdot b \quad a \quad b \quad ab$
 $= a \cdot b$

logika

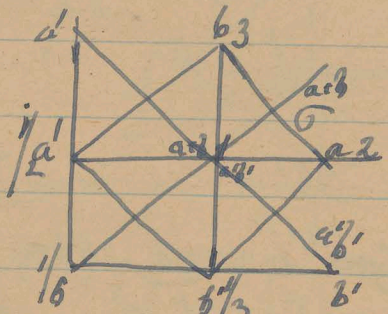
"Istota i jedność". Akstykka fiz. i pacytka

x) Por. definicji + log i tworzący tom Zasady...

XIV Filozof. konsekwencje tego przykladu. Odzworowanie analogiczne: Dziela. algebr^{100, logiki}, geometrii, arytmetyki i statystyki fiz. i statyst. psychol. (Gm). Stronami stosci do jakosci, metem. just. do stosciowej. Odzworowanie (Lantem; Dederenda. i obrz. alab. / bezprzecznie) i obrz. alab. / bezprzecznie

Dziela. al. fiz. ~~at~~ zamgryje wyjai jakosciowe lub odrotkuie: Dzielenie jakosci aspekt. empiryje wyjai stosciowe (tak jak to jest me z jakosci / Pocz. Jaki. i czenia / Lingi i pygia) i jakosci alab. fiz. i psychiane. ~~at~~ paratelem, jego konsekwencje.

Fala jakosci
(Gestalt)
qualitas



fiz. alab. i stat.
arytmetyka
i ed. algebra, logika, geom.
psych. alab. i stat.

Momenty aspekt jakosciowe w dziedzinie przyrody. Uwazyca jakosci i me
mezi stosci.

(Struktura powstaje a str. roz. Fel.
Str. powstaje jako struktura elem. absolutnych.
(W wyrazeniu $a+b = a'b'$ (merobny, $1 = 1/2$,
Rys 6b.) Maxym. irowke wyjatnych. orby $k_{12} = 1000$
Jest na Tczynie. Dwa tria: bok i srodek. 90°

4 pierwiastki i me przy rozmiarze
Srodek: maci algebr. i maci fizjologiczne.

0ca' (Struktura 3 absolutna w umiarkowaniu) 7
 1ca' Dialektyka (i w umiarkowaniu, rozumie) 11

Struktura paralogizmów i pewna mierzalność
 XVI. Charakterystyka, znaczenie i stosunek do

Logiki matematycznej. Logika strukturalna a logika
 a) Istotność, Logika strukturalna a logika
 Logika a matematyka. Matematyka i jej znaczenie dla
 To samo logika (pomiędzy jak. umiarkowaną), Logika

Mussetta - jedności w logice i geometrii.
 + Logika, jak. fil. korp. rozumowania:

1) Jedności rozumowania 2) o specje celowej
 3) o specje 4) o specje
 5) met.
 6) met.

XVII Dialektyka strukturalna, jej schemat a modyf.
 a = a', b = b'

poprawny. Logika a = a', b = b', i wprowadzenie a b
Logika a = a', b = b', i wprowadzenie a b

Prawda a = a'. Logika a = a', b = b', i wprowadzenie a b
 = prawa d. Logika a = a', b = b', i wprowadzenie a b

Logika a = a', b = b', i wprowadzenie a b
 a + b = a' + b' / a + b < a' + b' i e' b' (a + b - geom)

Pravda sublim. i kłopot
 Prawda sublim. i kłopot

$\frac{1}{1} \frac{1}{5} \frac{1}{9}$ $\frac{1}{8}$
 $\frac{1}{5}$ $\frac{1}{8}$
 $\frac{1}{5}$ $\frac{1}{8}$

Pracze i byt (mieszym)

Gradacje bytu i niebytu. Byt w którym namię niebytu i niebytu w którym jest byt (0 < 1)

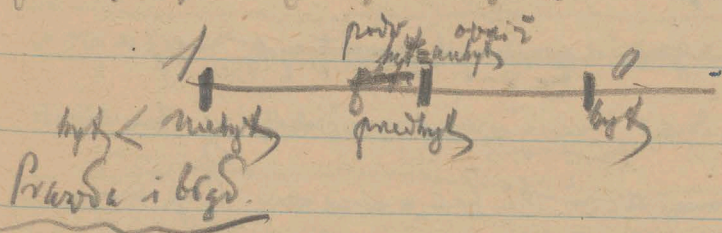
Logika = Form - gęstość równowagi. Ale czy byt - niebyt, granica - byt? Czy byt - niebyt

to elem. bytu i niebytu:

Przebiegi stawania się = byt + niebytu równowagi z nieciągłością i niebytu - 2 nieciągłości bytu

0 = 1

Być może, że byt < niebytu, ale niebytu < być. Wtedy równanie byt = niebytu jest możliwe, lecz dotyczy to tylko pewnego bytu i pewnego niebytu. (obnie id. i podrysi. niebytu)



Wszystko co istnieje to jawie i niewide, granica i niegranicz, tak i nie, byt i nie byt.

(+ metatery i + metatery to wzmocnienie +. Wzmocnienie
to system 2arg, w metalizacji - tery i antytery. Ta wzmoc-
nienie w dźwięku, bycie

- + nazwy kory języka
- 1) trwał. cęły i geom (struktu)
 - 2) 3 korytki dial. (granulacja)
 - 3) benzopracowa

XIX Kwarto.

Obecnie w 3 korytkach dial. zbocz a siódma,
wymowa, w w gromadzie dial. acentuacja jest
on obywatel gromad i antytery nie jest przed obywatel
tery i antytery. Przykład dźwięka: $\frac{1}{3} \frac{1}{2} \frac{1}{1} \frac{2}{3}$

Wytworzenie w w gromadzie dźwięku
zobacz metatery jest obywatel tery i antytery
d kory języka, w w metalizacji, która zawiera

jest obywatel tery i antytery - która jest i metatery
 $(a = a') = (a < a') + (a' < a)$ - sama wymowa

Objasnia a = a' jest generalizacja wymowy

Przykład logiki i geometrii | Prawda -
wymowa

~~XX Objas Merotem v Logiceach. - To nie rhowy dwiob
precurvito, leca nie kuy i antyky. W logice dwiob -
te precurvito - k tye i antydem.~~

~~A = A' jako paralelizm precurvito. To dotyczy caty
dziedzin up. Logiki i geometrii. Niewybr poma drowdy
pbowyruje sta abwt, elem. Struktura jednost. Dialekt.~~

W logice hegl. $i = 0 = (a = a)$. Nolec leca muture (1)

jest równowazam proto- i mero-tem, przewyztajem djabura +

jest rlewa iu i tyntuz X merotetyrum. Harvami dy jest

krami pwinadum mudy bytem i mudytem i 2) ciemi poma bytem

i mudytem. 415 elem. w l. hegl: pmedyt i istanem (Dasein), jako

Wlasnica struktura abwt - Jednosto Dialekt. (wemytu dy

owredzin) - Termytu (mudy) dzndoi mui tyi struktura

paraleliztym a = a'. Teu styk a = a' jest poma
obeamy i w jednosto. logice.

Ilic i jacoic - Tera (cyrka jacoic), wadyt (cyrka Iwoic)

Dyntora [jacoic - ilic]. Alkustka figyrua. Obkice w

meg resu a + bc = (a + b)(a + c) i a(b + c) = a + b + ac

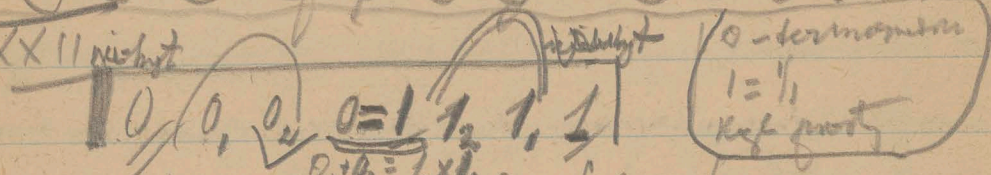
obkice iu w dziedzinie iwoicowej.

11. Wromantyczna przesłona, rozumie logiki, odmianę uawierają
 paralogiki. Logika elementarna i logika absolutna. Hegel tych
 logik nie odróżniał — on miał tylko jedną logikę — logikę
 i elem. i absolutną. Chodziło mu przez pryncypium — logikę
 absolutną. Jeżeli chodzi o elem., to widzi w rozumie logiki — a
 jeżeli chodzi o absolutną — to logikę podwójnie dialektyczną.

Układ of. abstr. = rozumienie rozumienia.

Objawia równowagę. Wtedy 1 przy 1 i hierarchia bynajmniej
 nie jest on metafizyczny, to jest on nie jest on

XXII nie był



Hegel nie był i antylogik. Ser. f, log i f, całość

jeżeli 0 - nie był, a 1 był, to $0=1$ (był = nie był). Ser. nie
 równo grze 0 tam 1, ale równo grze 1 tam 0. $0_1 - 0_2$
 $1, -1/2$ - to ma być i form, Pot. 0, 0=1, i logiki był. z pomysł

Postawienie logiki tam jedynki dialektycznej. Dwa razy. Geo-
 metria.

Przy $0=1$
 Pomyślenie o istocie logiki. Pomyślenie o realizacji, choć to
 idealne, jest to o f. ul. uogóln. 0 o f. ul. jedynki (ogóln.)

XXIV Zasada wyłączenia iada i $aa' = 0$. Minimum
 jako górnego. 0 - jako tertium (Hegel).

S jest P

S mi jest P

Atto S posiada cechy P, albo nie posiada cechy P
 (tertium non datur)

S jest P

S jest P'

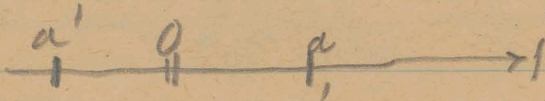
Atto S mi posiada ani cechy P, ani P'

Protetora i meritoria. Problemat universalior.

Przewaga; jest wyjątkiem.

XXV Tezeta negacji dialektycznej. Jej rozprzeczanie
 prowadzi wyżej do logiki dialekt. z braku jej sprzecz. i jest smutka

Heidegger ma taki uścisł:



To x. log. trad. rozum. a cyfry a mapują się również w a,
 tylko że omam, że myślicie to jest nieumiejętne, gwałt, że a jest
 nieobecne. Negacja dotyka tu istnienia a. Wobec tego a i a'
 wyłączenia

Nadomast w logice dial. Dotyczy fuzji tego istnienia i opowiedzianej
tuzi przedstawione odmiany (quant a'). Wobec tego
a i a' - nie arytmetyczny.

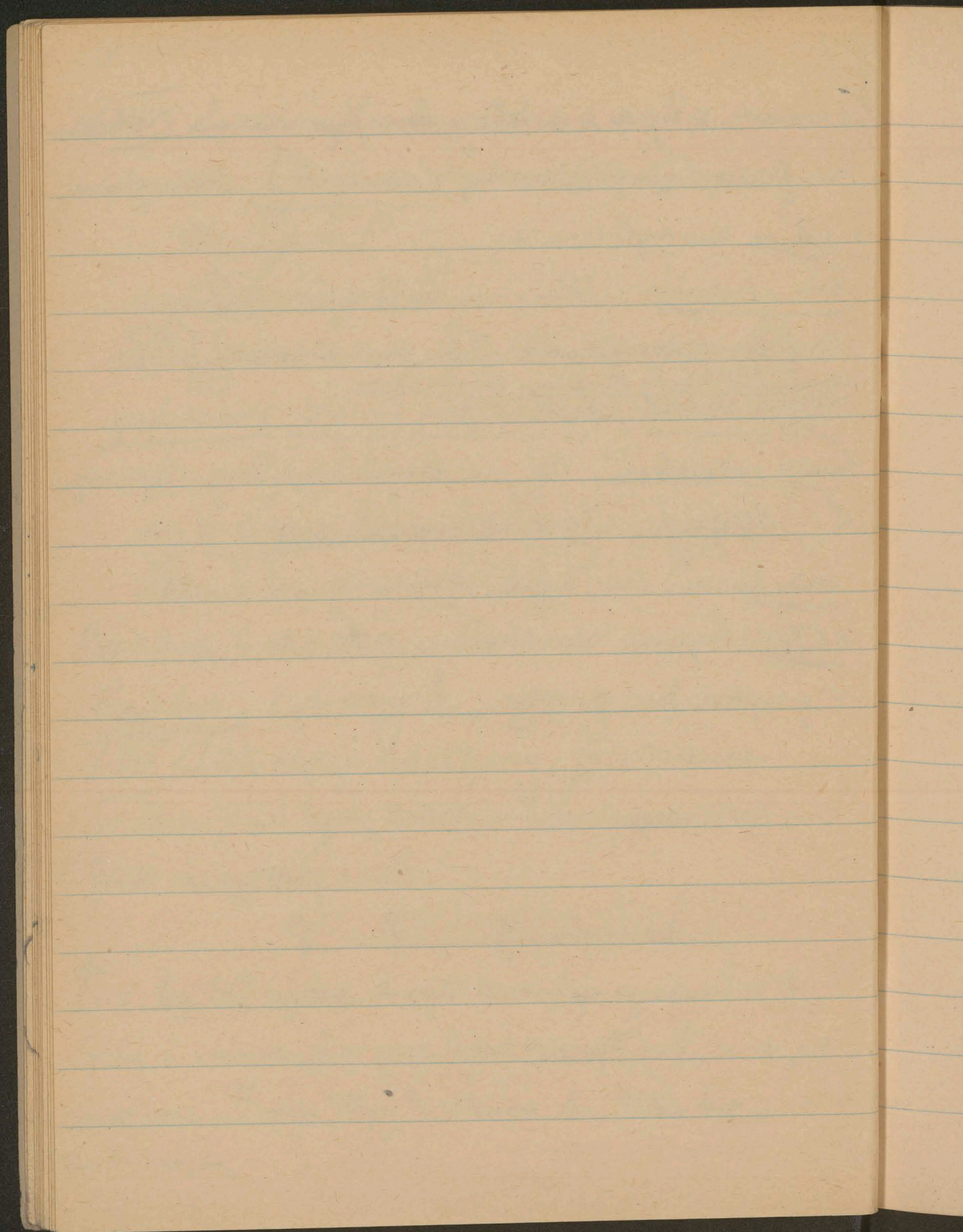
Iluzji i jaskosci. Iluzji nie moze miec rzeczywistosci

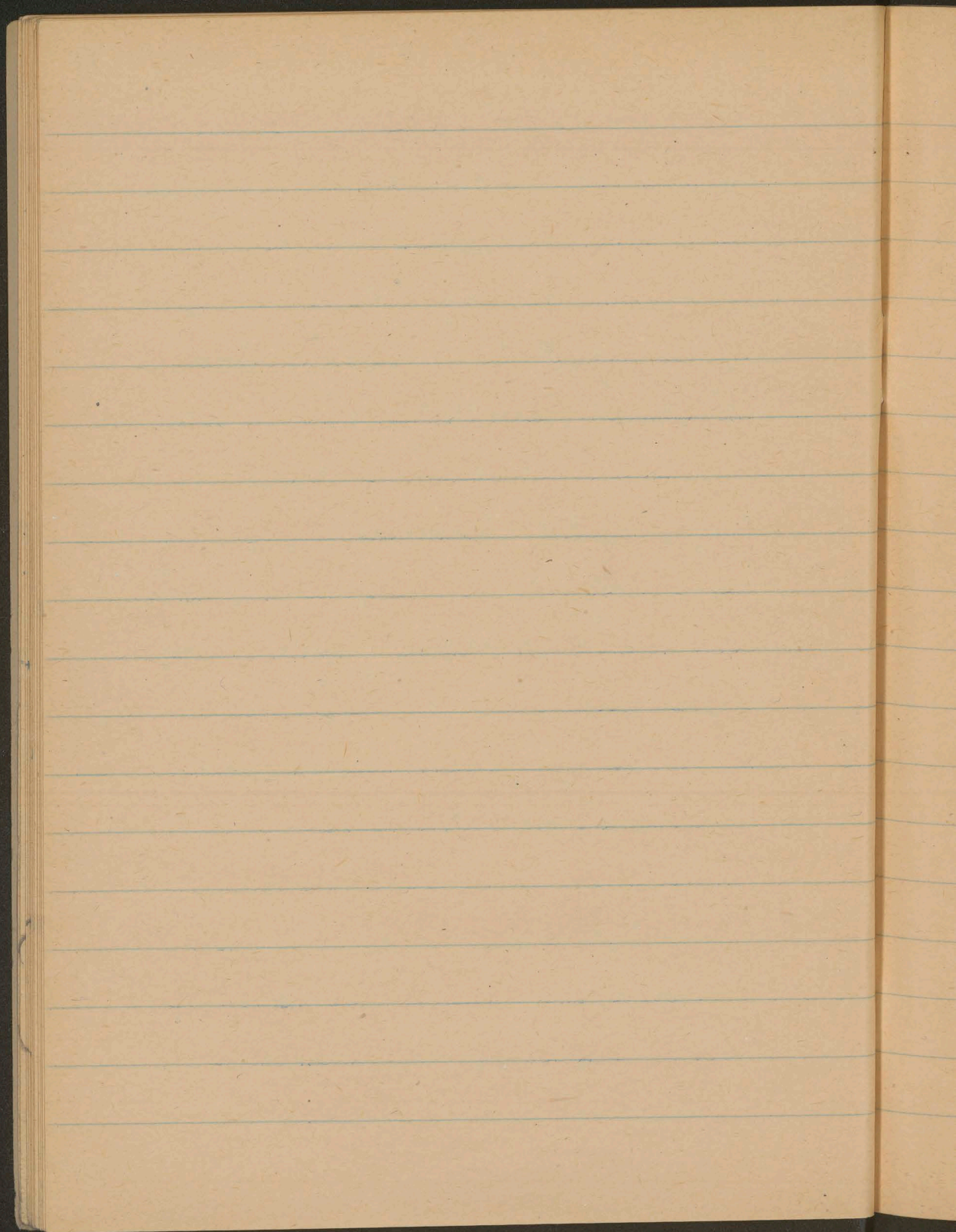
XX - Wyznaczenie. Jeden element mianowicie.

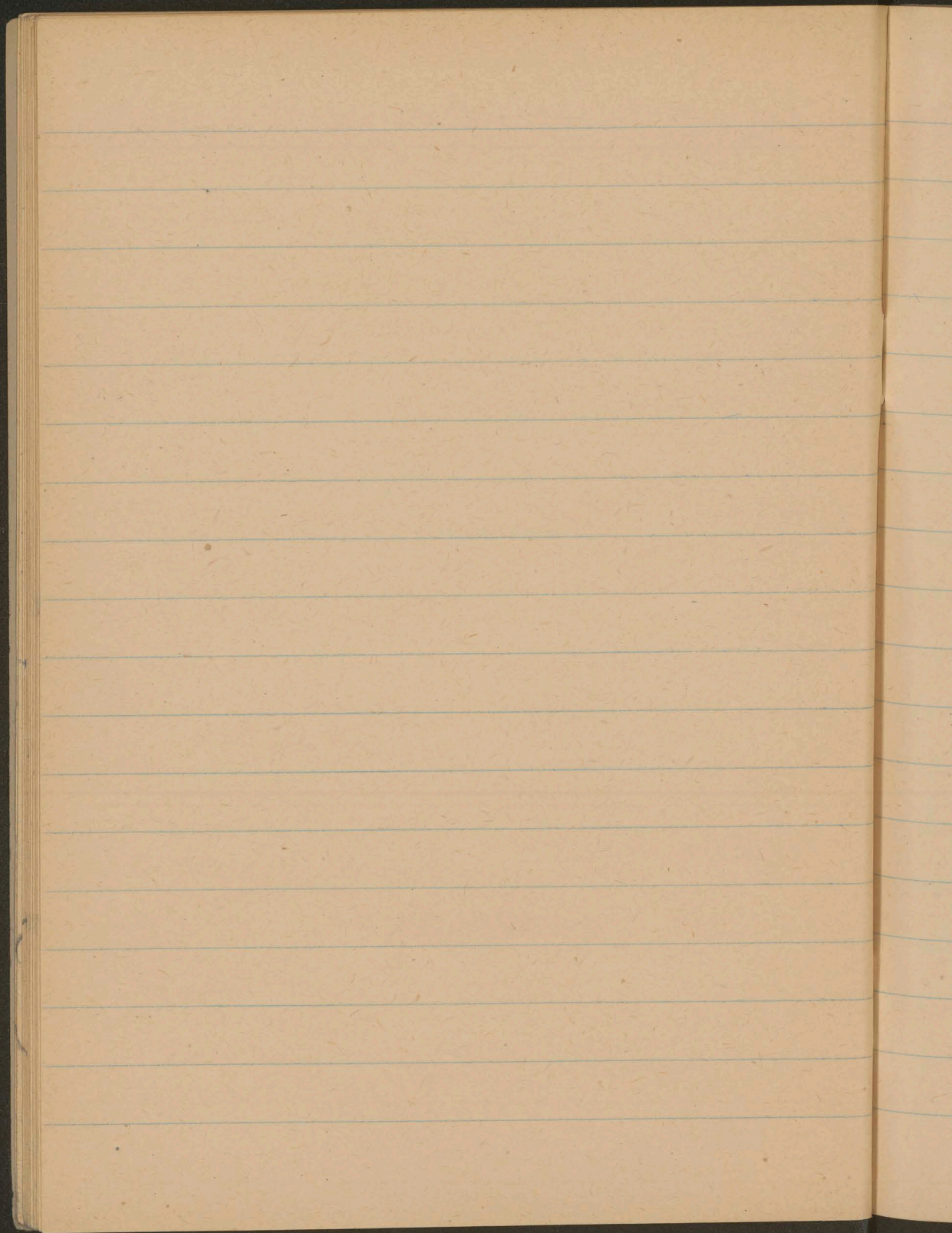
Stwierdzenie między relacjami iluzji i realnosciami
Najm. wielok., napr., wzajemny zobowiaz., wzajemny dziajan.
liczby, odwracalosc. Org. jusc. suma log., stosunek logarytm.,
Wzajemny. Inne odwracanie + i X -

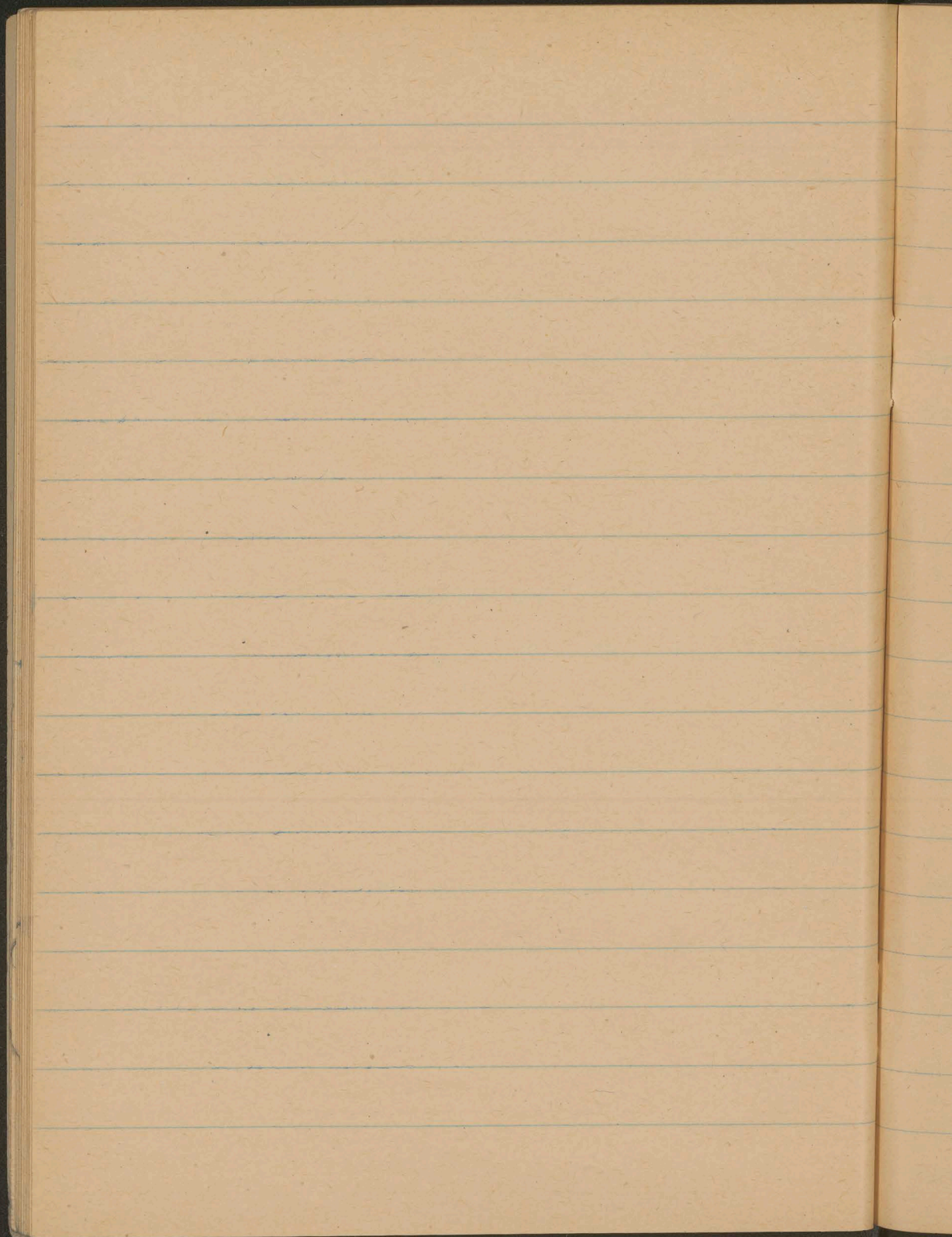
Wed. karm i in. arytmetyczna

XXVI Przyklad odwracania a+a=a i a.a=a
w pozycie duz opozycji.









I 1

Fr

s. n

vpi

And

Ar

Drug

Foru

iep

[For

arte

vpi

Recy

phily

nandi

i' d'iel

pa

Sokra

1000000

Wstęp do metafizyki filozofii.

I Pogląd filozofii. Filozofia Grecji i filozofia Nowożytna.

Filozofia w Grecji = nauka kochana. Powszechny taki pogląd:

o. współczesny filozofowie. Wszystkie ^{też} filozofie: ~~to~~ nauka specjalna, wysiada od innych - wysiada = ^{baznij} ^{i b. dogłębnie} ⁽³⁸⁴⁻³²²⁾ filozofia. Arystoteles: przewodnik filozofii

Andronikos z Rodos (I w. przed Chr.) - metafizyka. Poznań metafizyki

Arystoteles: nauka o współczesnym byciu ogółem = ontologia. teoria bytu.

Drugi dział filozofii - teoria poznania. Medioz teorii poznania.

Poznanie. Poznanie metody poznania i metody uczenia (uczenie). Grzegorz i epistemologia (nauka o nauce). I

[Teor. teoretyczna i praktyczna (etyka, fil. prawa, pedagogia, epochem, arystetyka, filozofia, religijna). Teoria poznania i d.w. fil. praktyczna - wzajem separacja, nie filozofia wartości].

Teoria poznania i teoria poznania, choć w historii wzrost badania jest ona przez filozofia o metafizyce, teoria bytu. Pracownicy musieli przebiec nauki i przez opierano się na practic nauki, która je badano. Podział

i dział teorii poznania. Logika i teoria poznania. Logika
praca czyli teoria poznania. Pracownicy logiki Pracownicy logiki Pracownicy logiki
Sokrates. Logika i teoria poznania

11

Platon. Arystoteles (Organon). Podział pojęć: ich wym. w przestrzeni

Topos noetos. - Pomiaranie kogoś poruczenia i kogoś bytu. Świat idei, ideałizm Pl. Badany Przemysł, bieżący świat u ideał. Badany państwa świat idei, wstrząsamy świat o ideałach świata. Dialektyka - zagw. nauki.

Arystoteles. Porządowa logiki. Organon. Dial., Anal., Logika.

Aspekty logiki. Logika metaf. Logika formalna, Logika matemat. Logika spec. kogn. i relacja myślenia pr. (normatywna). Logika psychol. Logika gramaty. przykła. (semantyka).

O pojęciach. Pojęcie ogni C to jest pojęcie? To sens wyrażu.

Dawotażje i Konotażje. Pojęcie psychol. i logiczne. Określenie.

III Podział pojęć Ich określenie. Treść i zakres. Logika treści i zakresu. Pojęcie ogólne i jednostkowe. (Klas.) postronak odwołania; Pojęcie Podział pojęć. (Dialektyka) w p. w. kogn. i relacji. Logika nominal. i konceptualizacja. Pojęcie o uniwersalności.

Logika matematyczna. Z matematyki. Jej historia. Jej istota (chem, diał., ety.)

IV Istota diał. logiki algeb. Jej chem, diałowania i stosunki. Wobec pojęcia. Wobec historycz. Kota 5

Zachowanie algebry logiki. Dwie formy diałowania. Zasada dualności. Stron Treści i zakres. Stosunek podległy do górnego (wzrost symbolizacji). Kota Euklides Logika

Geom. jacobsonowa. w. Pascala geometyczna. Logika klasyczna i diałowania.

V Sędzia. Stosunek sędzi do pojęcia. Sęd w sw. 20. stowa (sens zdania). Sęd w 19. stowa (sens znaczenia) (Stwierdzenie pr. lub bzdura). Wartości logiczne. Sęd Katego.

hipot i redukcij. Sub. Kateg. twardosci, pruznosc. Trisci i zwiazki S i P.
Stojunek zwiazku dia. Rozumowanie. Wzrostowanie i powrozenie.
Wzrostowanie bezpowiadania i powrozenia.

Metodologia. Indukcja, Dedukcja i Analogia.

VI. Sensualizm i racjonalizm. Nag i kont. konatcy poznania.

Poznanie indygi czujosci (intuicji). Nag i kont. bezpowiadania.
Jezus. intucji i powrozenia rozumu. Jedli ino to pot, waznienie -
Skrajny racjo. - lew. Powrozenie. Skrajny intucyjowizm. - prawy.
Nag i kont. i drugie. Intucji i powrozenia. Oba to w rozumie poznania

VII Intucja a prawdy proste - prawdy. Sam rozum ni
wzrostowa - wzytko ni waznie dowodzi. Pajed a sceptycyzm. ~~Intucja~~

Skrajny a umiark. racj. i sens. Oba wyzodzielajz w pracy. Intucja.

Monizm a dualizm glnozad. Skrajny monizm, a dualizm monistyczny
wzgl. monizm dwustronny.

Pochodzenie poznania. Dozwiadzenie i rozum - empiryzm (aportyryzacja
i aporyzacja). ^{wybra i wize} Jedna wzajemnie formalna i realna. Konkretnosc i
prostezalnosc. Historia empirii i aporyzmu. Hume i Kant.

Wzrost i powrozenie. aspekt rozumowania
(wzrostow.)

Warta idea nauki regionalnej i różnorodności kultury. Koperatywnizm
jako forma jej realizacji. Fenomenalizm.

VIII. Fenomenalizm jako kontrowersyjny rynek kooperatywnizmu. Nie jest to
jedyna droga do wykerania kultury et. antropologicz. Licz o tym później w
wzrusku z problemami metafizyki. Realizm Transcendentny i immanentny.
Realizm a idealizm. Idealizm korporealny. Idealizm matematyczny
Platonizm. Przedmiot transz. i immanentny. Pragmatyczny idealizm.
Descartes. Berkeley - jego empiryzm i sensualizm oparciam dla
idealizmu gnoz. Argumenty. Inkwizycja Dawida, podiatu. Mierdwiżnianie
piedm. umin od transz. Solipsyzm.

IX. Idealizm racjonalistyczny. Cokol i p. r. w. t. Przejście od Kantu
do neokantyzmu i idealizmu. Pragmatyzm i jego odmiany.

X. Gramma ^{postivism} ~~teorii~~. Absolutyzm, Kartyzm, Sceptycyzm

XI. Meta i duri filozofia. Przejście od ^{darowe i p. r.} jedny do drugich: Kartyzm i Sceptycyzm

K. Zasady myślenia. K. J. ^{postivism} ~~teorii~~ Pragmatyzm ^{Kant} Postivism
[Anglistyka] Pragmatyzm
[Amerykanizm]



XI

Kategorie jako formy powstania i bytu, jako ryzyki poznania.

Wskazy, podstawa pow. i bytu. formowania do umort. niepim. i tworci
Bardzo trudno podzielić kategorie. (Jest i pow. u umort.)
a ryzyki pozn. pow. i kat. bytu i to same, czy te odwrotnie.

Pytanie. Atcho. dyktol konfirmacja (kat. czy logiczne). Logika
jako nauka kategorijalna. W nauce o poznan., pedag., wnosz.

Kategorie - to formy, zapisane niezbyt. tworzą, to
nie jed proste bytu logiki, ale i inne nauki. Pytanie o zaw.

w fizyce, it w biologii, w spod. naukach i t. d. Kategor.
twor. i inne w fizyce, psychol. (psych. i filozof.), biol. (zwierz.

i zoo.) twor. (chem. konst. i zoo.). Formy nie są spec. akt.
(t. o kategor.) Kategorie regionalne i ogólne bytu

zaw. i zaw. niezaw.
Kategorie bytu. Pytanie. Atcho. dyktol.

Kategorie formalne: logika konfirmacja, kat. Kategor.
twor. i inne, zaw. w nosz. (4 fizy.) twor. kat. log.

De Prin. gen. Kategorie regionalne i ogólne bytu
twor. i inne w nosz. (kat. log. w dz. gen.)

Analiza Nici Kategorijalne 2 80
450
280

XII, Kategorie jako zasady. Kanta kat. gnomonice Ontologie Kant
Bydności Kopernickańska. Pomocnie i byt / Analizy / Ontol.

dykcja i struktura / metoda i logika. Struktura kat. ontol. Kat. log. / Kat.
ontol. — Kat. geom. — Kat. ontol. Geometria

Kategorjalna — system Kat. geometryczn. ~~HT~~

XIII, Zalgebraizowanie systemu. Logizowanie. Teokategorjalność
Kat. alg. Kat. log.

2. Logiki i pom. Kategorie jakości analityczn., a nie ontologiczn.
Substancji pr., subst. roz., cała, stosunek — materialn.
forma. Historia do dziej. ontol. i metafizyki forma kategorii.

Jedni względem Kat. z ont. i metaf., z filozofii. Kategorie reg. dy
log. i bytu. Ontologia jako Matematyka uniwersalna. Sprawy:
prawość metaf. duży; prawy i ducha (rozpr. wartości) Prawda
a jakoś. Historia jakości. HT

Metoda ont. i metafizyki. Historia z drzewiny zarys. pryncipi
do neomystozej.

Historia metafizyki. Metafizyka swiata histor. Nauka dyfuzja

1) o zasadach 2) o zasadach prawdy. neomystozej. Formanty
rozpr. metafizyk: teologiczne, moralne, estetyczne, pragmatyczne.

Bergsonizm. Metaf. empiryczne

XV.

Monizm jedności.

Materializm

Immaterializm

cyfry/mechanizm

Teizm

Spiritualizm

logosm, Platon, matemat, Pitagor

Leibniz X, Berkeley, Wolff

Dualizm

Cartesjusz (1596-1650), Res extensa - res cogitans

Supranaturalizm rozumienia: okazjonalizm (conatus des)

Genlind, 1638 (1666), 1638 (1715) X), Atom. przedst. Leibniz

Maxim Dwastronny, Spinoza (1632-1677), God et natura

2 godst. Desp., Stoiciz, 2 atyl. jedyn. subst., dyj. i oby. gup

nie atyl. Psepsychizm, Uduca. atomist., Uduca

problemu wrażliwości oddziaływania

~~Wolff~~

x) Problemas gnyczymowici. Jg. meroz. rozumowici, a mro. meroz. rozumowici oddz. dery. i sicut

x) Atom. subst.

Dualizm x)

Karkyry i
 Gendace
 Maetwante
 (Harmon. abstr.)

Dualizm rozrytkalny
 (concepts des)
 Dualizm encyklopedyczny
 (umiejętności)
 system i monizm
Kontaktyzm

Konizm dwustronny
 (Monoidalizm,
 Dualizmizm)

Monizm abstr.
 $n = 2$
 (Spinora)
 Schelling
 Hiedwizome

Monizm Konkr.
 $a \neq b$ $b \neq a$
 i powiązany
 mater. i spir.
 Dualiz-
 yzacja
 cy cy cy
 $0 < 1$

Dwój element
 usamodzielniony

Spinnorone do dualizacji
 i do monizmu
 jedynost.
 Strong

XVI

Spinora. Finere pda spowinowac kugie oddzialywan...
 Ruch Descartesa Hujz sig dwa atybutam Jedyntwa
 1903

x) Problema rozrytkalny dwój = dwój swe Natura.

Ordo et connexio - Subj. + objekt. fozylet

na atybuty Obraz Technia • Parazytizm

Atrybuty = dwój = rozrytkalny = aspekty. Wzrostu relacii -
 wlotu kuznie w abduccii. Wzrostu Tales (myśl), dwój, dwój
 (wartość) - rozrytkalny, madoja, natura, byt

~~Monimium~~ Duffa - maderia

Ferne - maderia

~~Das~~ ~~clay~~ - ~~eruptosi~~ (Maden)

~~sp.~~ ~~sp.~~ ~~sp.~~ (Markmann)

Werra, Bismarck - Rye (Wierick)

Natura - ~~Weg~~ - Schelling

XVII

Monimium puerorum

Mary

Zinnatay

Telantim

Sprybul

Dualyon

Wage

reant

spocan

2 monimium

Kont.

Monimium dactyl

(Dactylonimium monodactyl)

~~alt~~ a to alt

a = 0. ronal 2 pua

romom mco spit

nertrala

Schell

W. H. 0

Wes

dactylonimium

spybul

2 monimium

spocan

(pua)

a. 16

Arqueptyn (de vidno 11, 16):

Melin scetw deu negicand

Metoda metafizyczna

Czy do tego to może być ucieczką? Czy może być ścieżką
nową, a typie ucieczką, czyż? Max, Kaut, Bergson

~~XVII. Metoda fizyczna - logika i geometria. Zasady
rachunku funkcji i kategorii. Przebieg geometrii.~~

~~Kategoriami logiki, inteli. i logiki - Geometrii
filozofii - jako metoda metafizyki.~~

XVIII. Husserl, Kaut, Bergson - wykład słowny
matematyki, bez odwołania się do zasadniczo mat-
ematycznej formy. Matematyka jawniowa - Algebra

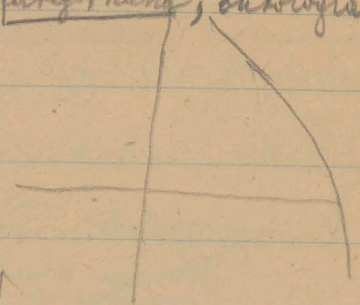
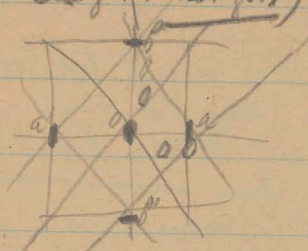
Logiki. Ugrupowanie, organizacja elementów? Geometrii
Logiki. Kategorie fil. i struktury ut oculos, a gorądem
przebieg rozumy racjonalna formy, ramy analizy.

Mathesis universalis o strukturalnej jedności
względnie. Rozprawy logiki i geometrii
analizy i filozofii - jako logiki i
geometrii absolutu. 0 i 1 jako takie ramy

Ala Zasady ucieczki jako metod (wzrost) (∞ i n.)

Ważne
akt
z pow
logik
Słabym
w Hesse
1
Ważne
monizm
ybulu
umiejęt
prawy
c. 16

XIX Logika kategori, geometria kategoriowa, ontologia.



Ontologia = metafizyka ogólna

cyfry ont. = metafizyka szer, specj, o zakresie uogólnym (dial.)

Dwie cyfry

absol.

Objasnie: zasady matematyczne w przeciwieństwie do innych

:" " " do słownictwa (2[∞]-i), ∞-jakości

:" " " do matematyki (indiv.)

3 procesy — absoluty regionalne

Dialektyka, słownictwo matematyczne zasady i natury dialektycznej

1 i formu 0. (matematyka i dial.)

XX Dwie zasady, lecz jedna zawarta w drugiej. Dualizm

monizm specjalnego rodzaju (nie-symetryczny). Formuła

dla ilości ref: $x=2^{(2^n)}$ dla $n=0, x=2 (011)$

a

Filozofia tworectworne - logika, teoria poznania (2
 logiki) i teoria bytu (ontologia i metafizyka).
 Ontologia i metafizyka rozumie bytu wroble jae i rozumienia
 omdm bytowie: dlaty. ontologie gnyr, dmdm i Euclayel
 (historii

(Dial)
 ∞
absol.

Filozofia l. w. gndyowa (fil. wertosci) (filozofia gnyr, ipotuz, gny' dmdm)
 — etykaft, estetyka, filozofia
 religie.

Literatura

justicia

yi

lo-

mnata

8. II, 48.

Co to jest logika ^{Logika grecka} ~~dialektyczna~~ ^{tradycyjna} a logika ^{klasyczna}.

[Potencja grecka ^(Diering, Boole i Peirce) a rozum ^{ignorans} ~~potencja~~

formis. mowa a rozum. incho (sborna poci
restoracjami do posiadania i negocjowania). ^{Inracjonaliz}

Przed powstaniem uniwersalnej dialektyki

Logika to a l. met.

V Dwa rodzaje dialektyki. Elementy dial. i niedialektyczna
Klasyczna i podwójna logika ($a + a' = 1$ i $aa' = 0$)

D Tęż. ^{logika} ~~logika~~ ^{logika} ~~logika~~
Logika dialektyczna a logika tradycyjna
Logika ^{tradycyjna} ~~tradycyjna~~ a logika ^{matematyczna} ~~matematyczna~~ (al. dial.)
Teles paralogizacji a logika dialektyczna

dy

Teorja Logiki dialektičnej

Prejšnja teorja logiki klasičnej grek elementarne in

Logika dialektičnej ^(Aristotelova) a logika matematična ^(Kantova) / Zasada

splošna in ^{razpis} / priloge in uvod

Logika dial. a logika matematična, Logika ^{logika} ~~matem.~~ ^{matem.}

Klasifikacija Boolea in opis el. 0, 1, 1. Mamy tu razpisane

dial. logiki el. ^{zajeto v vsaki monenti dialektičnej} / logika najmanj dialektična / fej

fej geometrijske, Elem. 1 opisane, vse ugotovje geom. in geom. matemat.

C. to je logika dialektična = teorja teorije ^{platon, aristotel} / logika trajnejša a logika dialektična / logika trajnejša

a logika matematika, logika matematika logiki

trajnejši. Uspetnosti je dialektična. Logika najmanj

dialektična, logika dialektična, Teorja geomatike

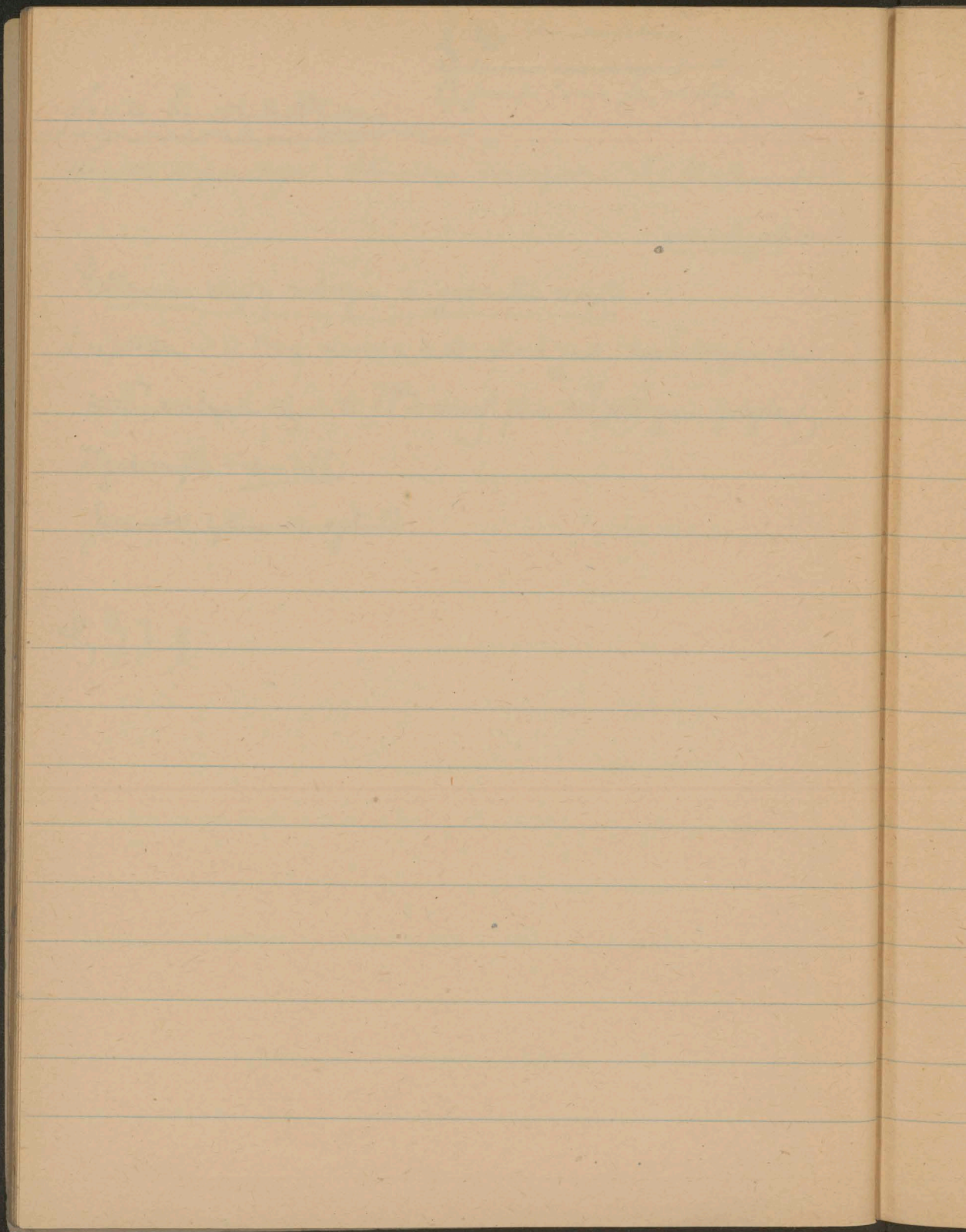
in je opis trajnejši.

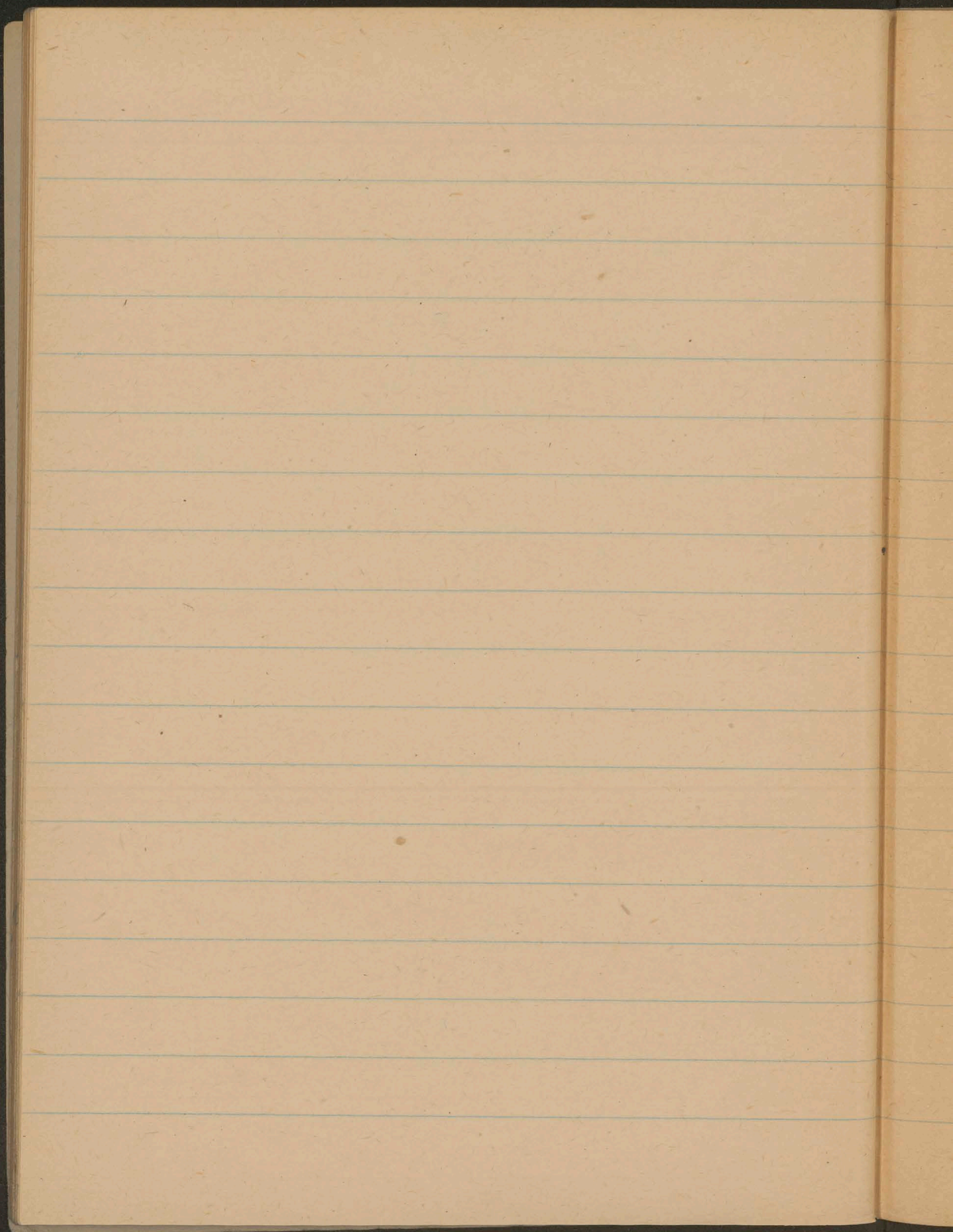
hoda

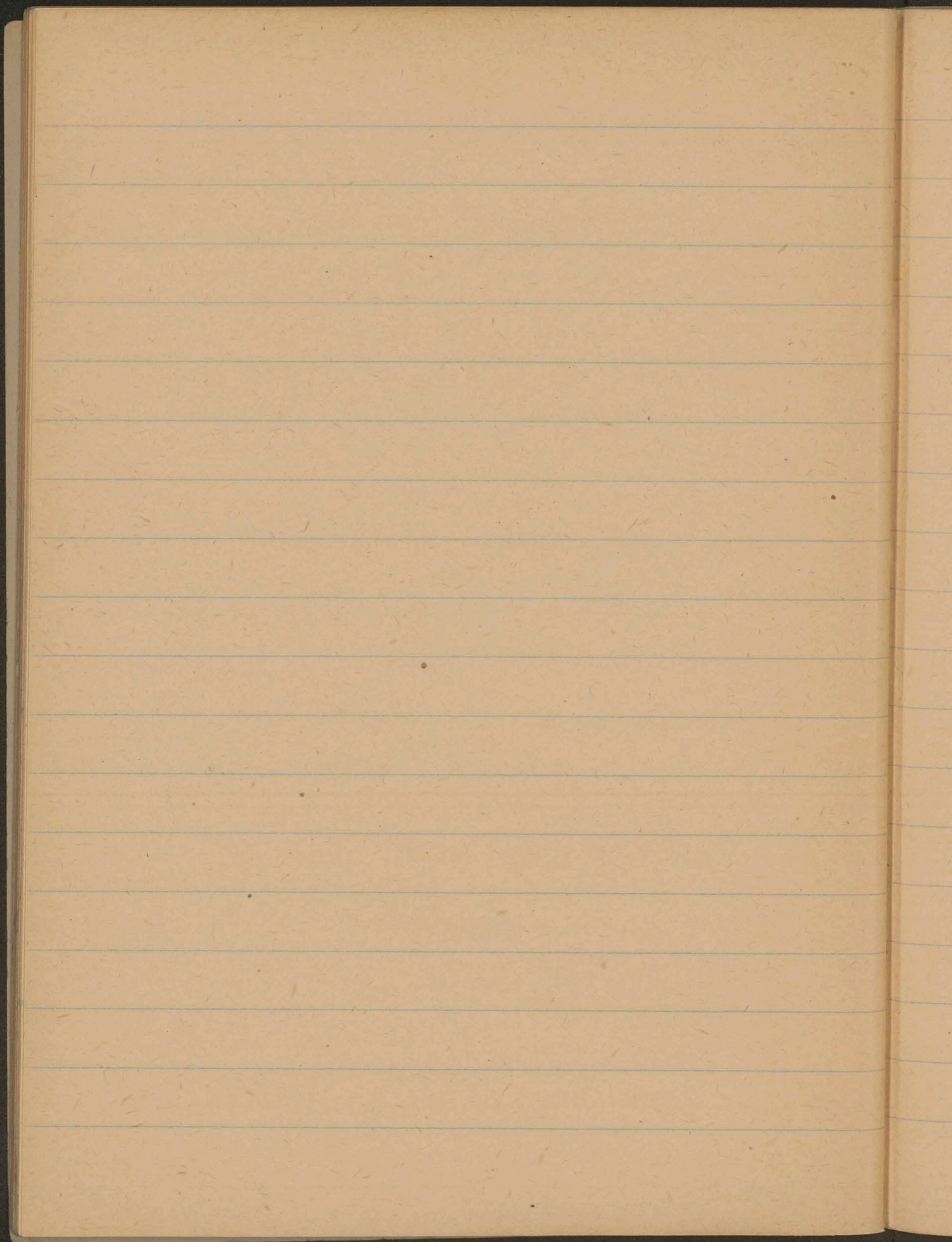
hali

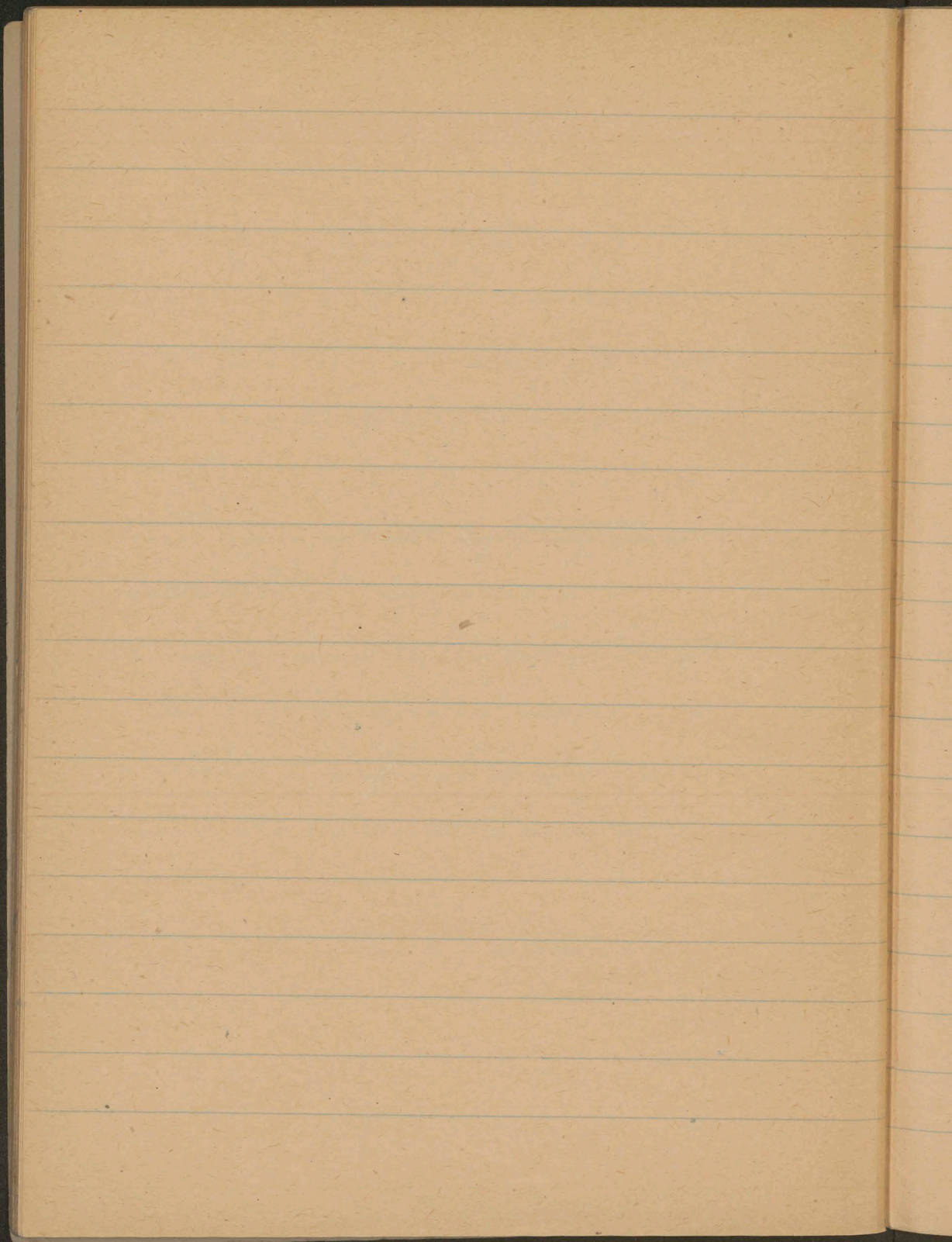
et

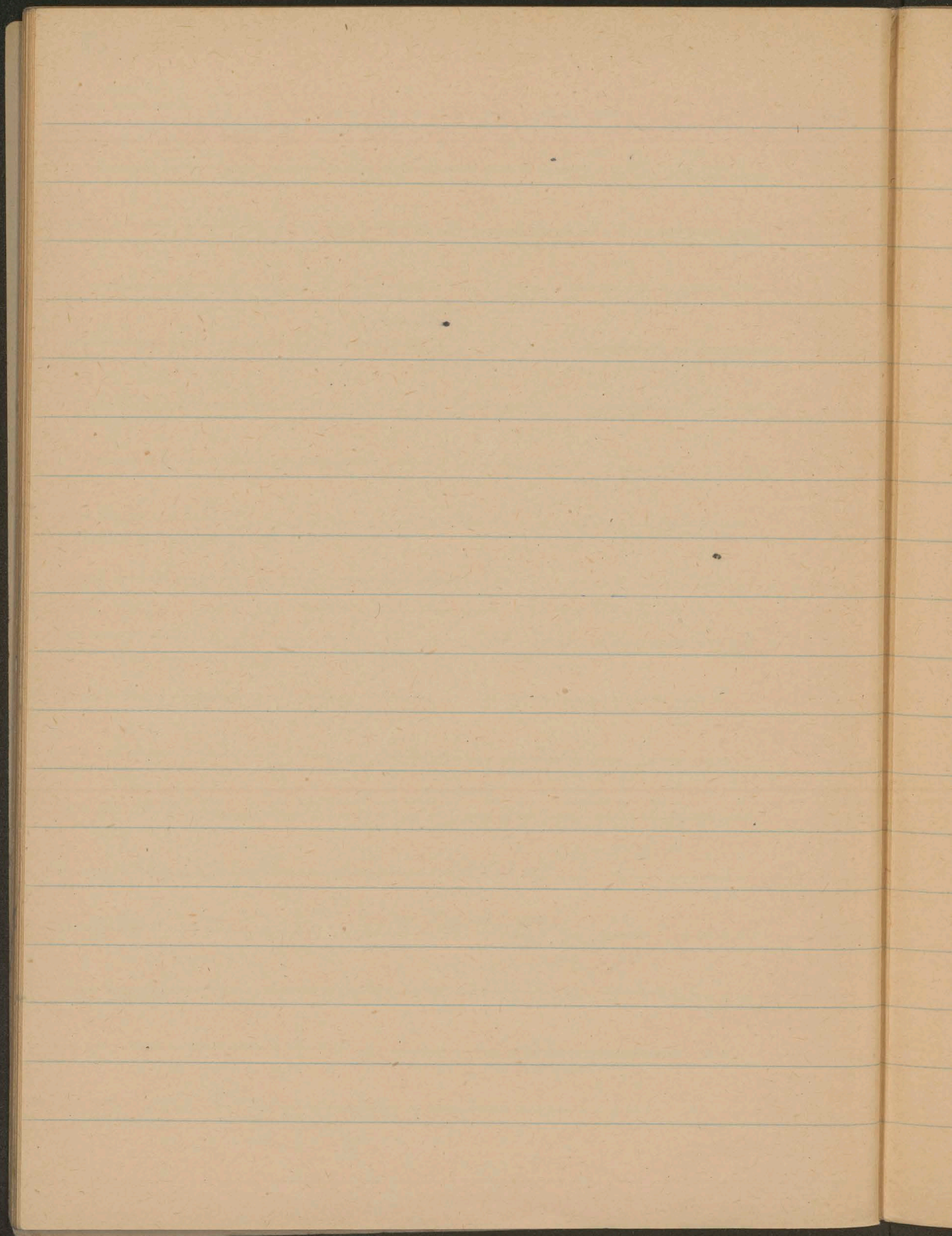
ij.

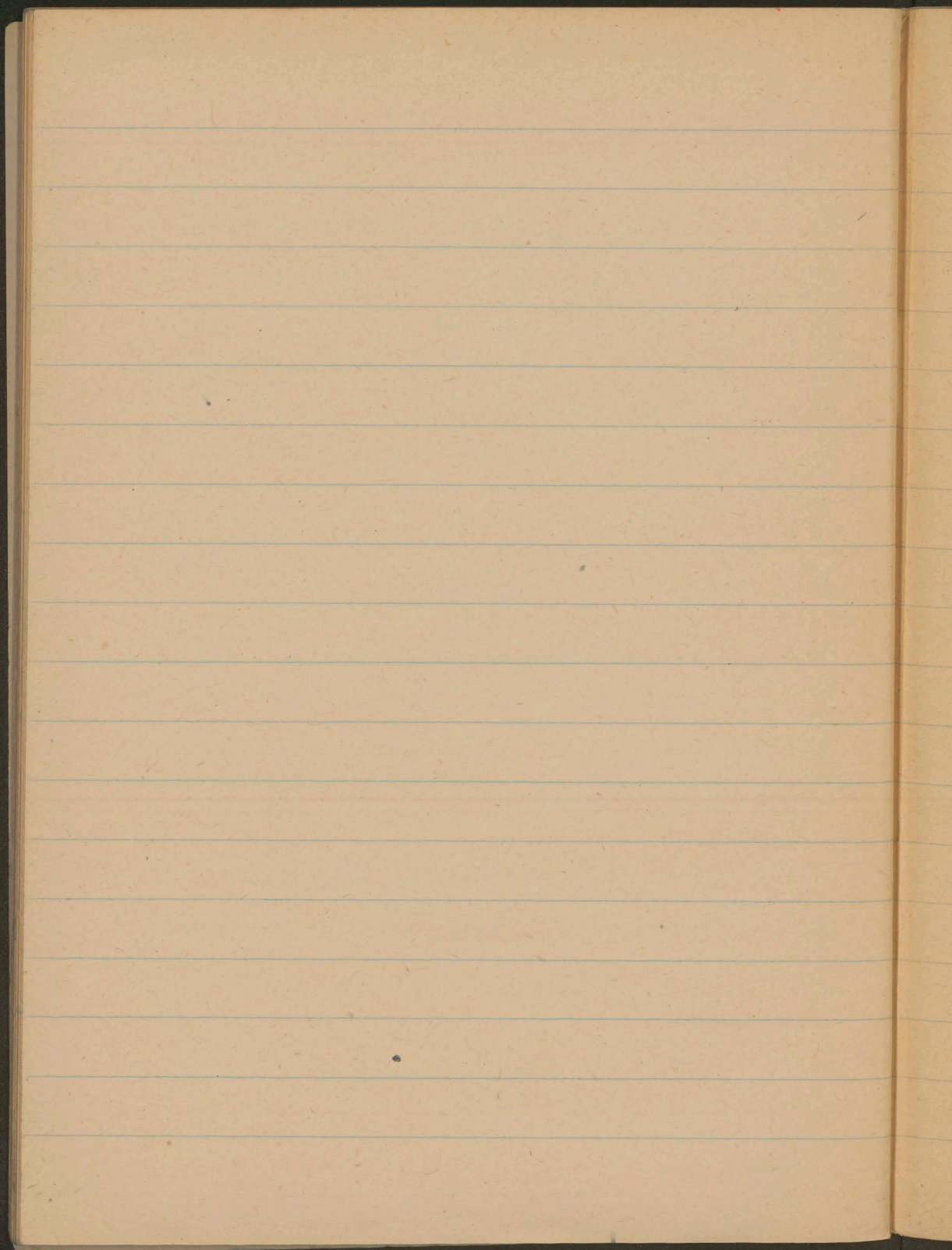












Wright - 19. XII. 1903. - pierwszy, historyczny lot brzozi 15.

Wykłady 1945/46.

Metafizyka i świat realny

Ontologiczne teoria myśli i pojęwania Kujet 2/3

50 Kategorial. Logika dialektyczna

Wykłady 1946/47

Wstęp do metafizyki jako nauki ścisłej. O Kategorial

Architektonika bytu

Logika analityczna. Dialektyczna. sgd. a priori (S. Kujet)

Wykłady 1947/48

Wstęp do filozofii

Logika dialektyczna

Wykłady 1948/49

Porównanie a byt 2/2

~~Racjonalne i irracjonalne drogi filozofii (porównanie)
Logika geometryczna Architektonika bytu~~

M^o P #
P^o M^o #
S^o L^o

Kurt 32
Wieder 32

9049

II