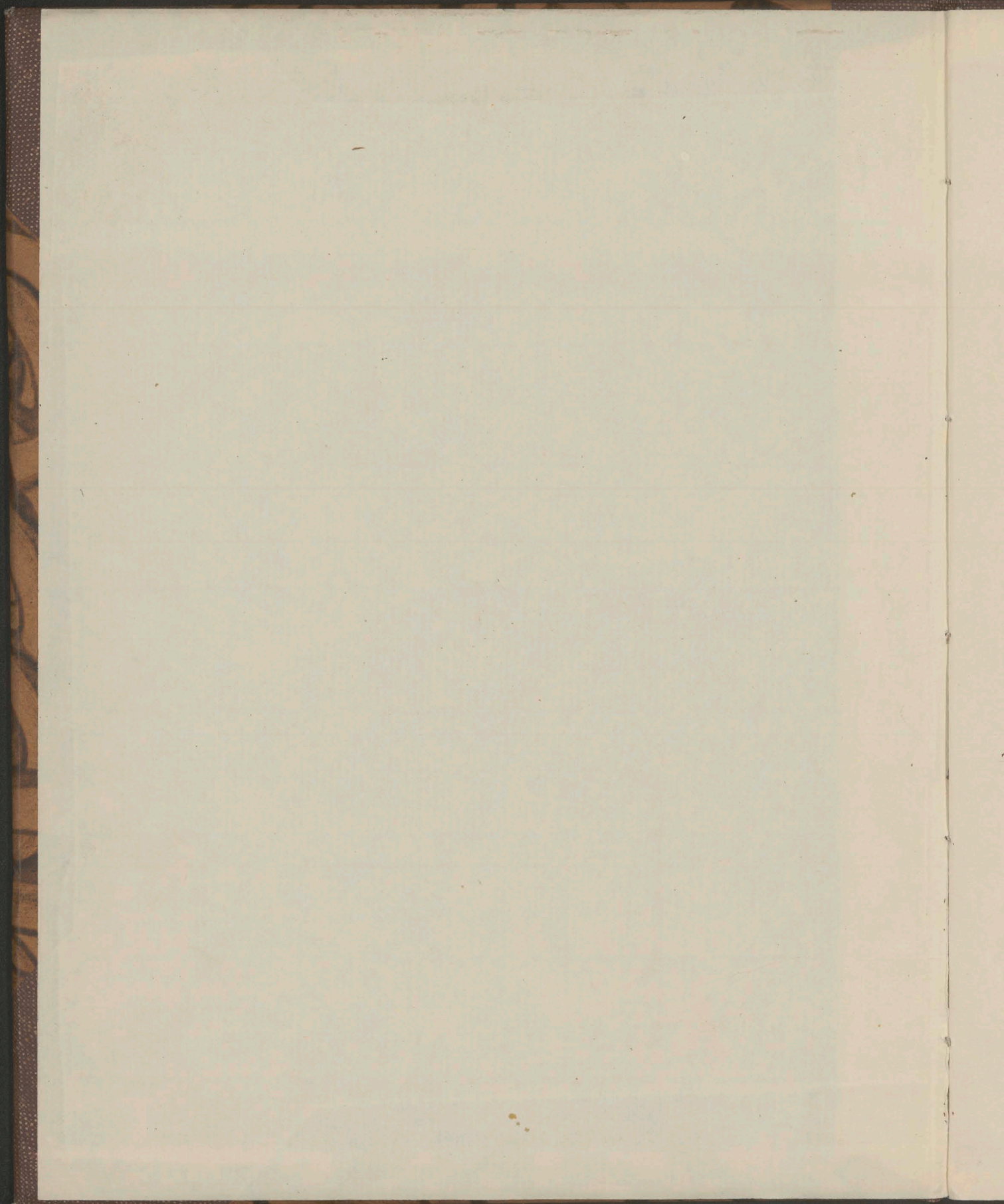
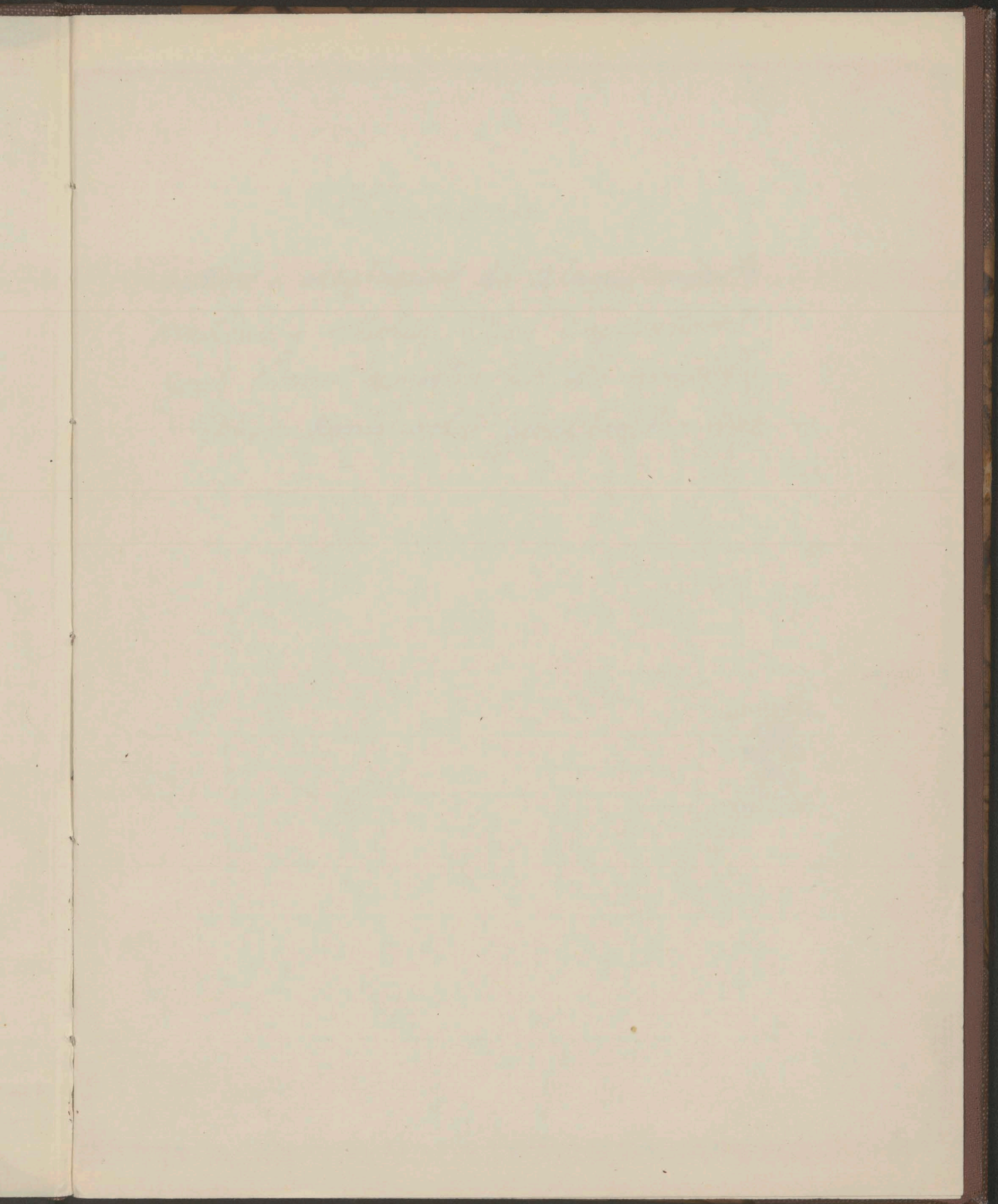
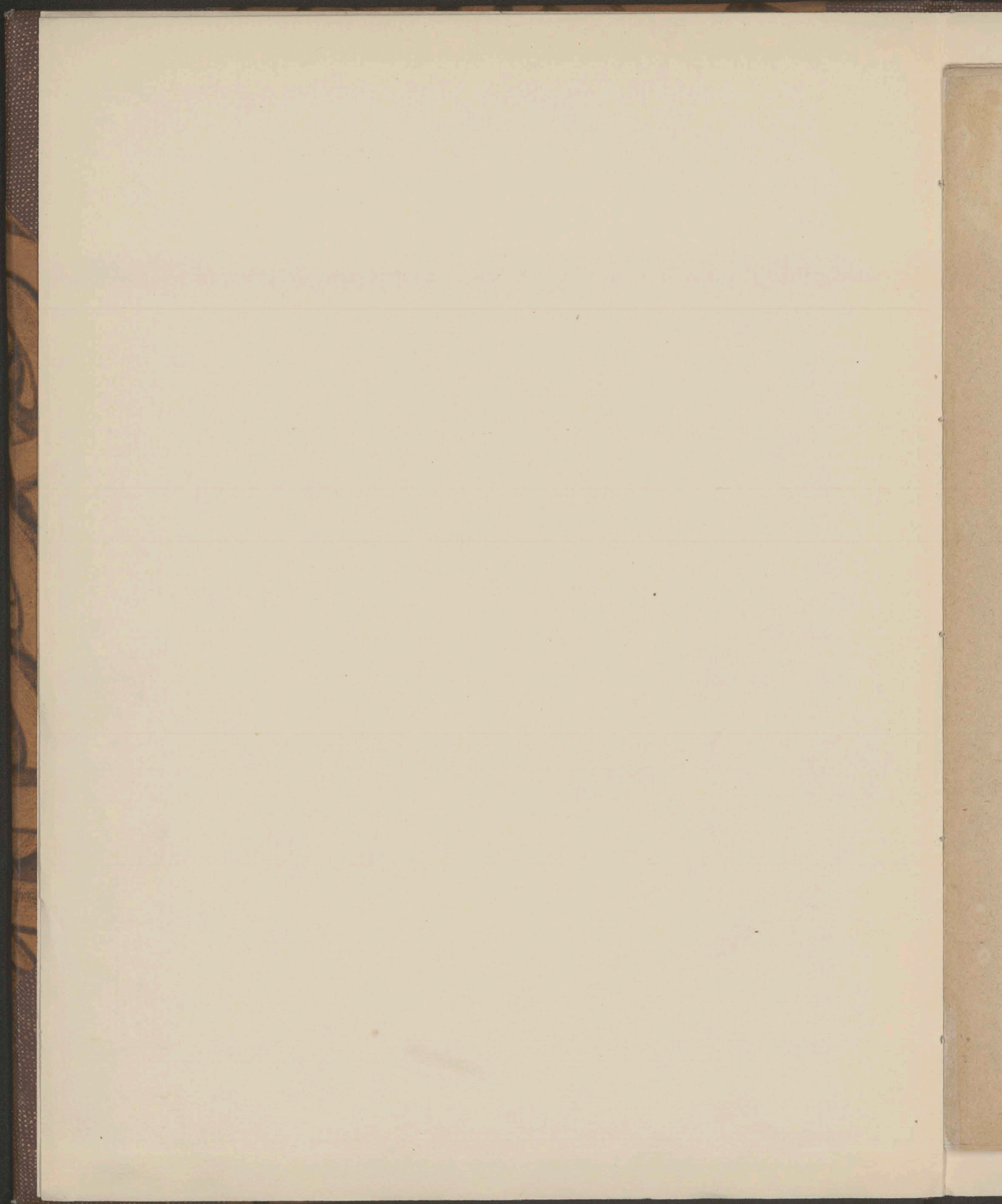


N. Ins. 5356.

II







[Faint, illegible handwriting]



Wymiar geometryczny

Miasta Krakowa

z przyległościami,

dopełniony w roku 1783

przez M. Jozefa Kromera
jeometrę przysięgł.

Kopijowany zaś w r. 1792 w tym Exemplarze

przez Jozefa Czecha
jeometrę J. K. M. przysięgłego.

Kolor Mapy oznacza



Jurysdykcyje i Posesyje Miasta Krakowa
Jurysdykcyje i Posesyje Wielkorsadow Krakowskich
Jurysdykcyje i Posesyje Obywatelskie Duchowne
Akademickie i Szpitalne
Posesyje Mieszkan Krakowskich
Przyleglosci optycznie wyrazone

Zorak + oznacza Koscioly

Inak * oznacza Szkoły, Szpitale, Zbrojownie i inne
Gmachy publiczne.

Stomazzenie Mappy:

- a. Ratusz krakowski.
- b. Sukiennice.
- c. Jurysdykcya Probostwa S. Floryana.
- M. Grunt Strzelnica zwany miejski krakowski.
- N. Jurysdykcya Morsztynowska Lubisz zwana.
- O. Jurysdykcya Radziwiłłowska.
- P. Plac Bractwa Miłosierdzia.
- Q. Jurysdykcya Probostwa S. Dominika.
- X. Kosciot z Klastyrem XX. Karmelitów bosych.
- Di. Jurysdykcya miejska krakowska za Nową Bramą.
- Ei. Jurysdykcya wielkorządowa Łodzamiese.
- Fi. Jurysdykcya Tartowska Groble zwana.
- Gi. Jurysdykcya wielkorządowa pod Zwierzynicem.
- Li. Jurysdykcya Smoleńsko zwana.
- Mi. Jurysdykcya Retoryka zwana.
- Ni. Jurysdykcya Garbarska.
- Oi. Jurysdykcya zycia Biskupa krakowskiego.
- Pi. Jurysdykcya Płonie zwana Szpitala S. Ducha.
- Qi. Jurysdykcya Ledzichów zwana.
- Ti. Zagrody LL. Zwierzynieckich.
- A2. Wtyn Bularnia.
- B2. Papiernia.
- C2. XX. Dominikanów części Promnika.
- D2. XX. Tynieckich części Promnika.
- E2. Grunt z Ogrodem niegdyś jezuitki teraz miejski krakowski.
- G2. Grunt Celarowski zwany jp. Bartocha R. K.
- H2. Grunt Fryzerowski zwany XX. Karmelitów z Wesoty.
- I2. Grunt do Olszy należący jp. Bartocha R. K.

Tomaczenie miejsc na Mapie
literami oznaczonych.

A Miasto Krakow.

- a Ratusz Krakowski
 b Sukiennice
 c Kramy bogate
 d Kramy zelazne
 f Jatki szewskie
 g Jatki piekarskie
 h Jatki rybne
 i Jatki sledziowe
 j Jatki szklanne
 k Kamienica miejska gdzie Waga byla
 l Budowla Smatrus zwana, gdzie Waga
 mniejsza zwana
 t Budowla Goralczymskie zwana
 m Jatki rękawicarskie
 n Kosciotek S. Wojciecha
 o Kosciot parafialny P. Maryi
 p Kosciot S. Barbary pojezuicki
 q Kamienica Bractwa Miłosierdzia
 r. Klasztor z kosciotem Grodek zwany
 pp. Dominikanek.

- s Kosciołek S. Scholastyki
 s^o Jatkki rzemiecne
 t Koscioł S. Krzyża z Klasztorem pp. Ka:
 nonizek de Saxia.
 u Koscioł S. Krzyża z Klasztorem xx Ka:
 ników de Saxia - teraz na Szpital XX.
 Swieckich obrocony
 v Kamienica dla Szalonych
 w Kosciołek S. Rocha z Szpitalem Chorych
 x Koscioł S. Tomasza z Klasztorem xx Ker:
 melitów
 y Koscioł S. Jana z Klasztorem pp. Pres:
 kich
 z Koscioł z Klasztorem XX. Diarów
 a^o Zbrojownia Krakowska miejska
 ai Koscioł z Klasztorem i Szpitalem oo. Bo:
 nigratrow
 bi Koscioł z Klasztorem Zlobek zwany
 dawniej oo. Bernardynów
 ci Koscioł S. Marka z Klasztorem xx Kano:
 ników Fratrum B.D. Mart de Poeni:
 tentia
 di Koscioł z Klasztorem oo. Reformatorów
 ei Koscioł S. Macieja Pojezuicki
 fi Kollegium Pojezuickie na Koszary
 obrocone
 g^o Koscioł parafialny S. Szeperana

- 4
- hi Szpital dla Mieszczan Krakowskich
 iⁱ Kościół parafialny S. Anny z Kollegiatą Alk.
 dem.
 ki Szkoły Krakowskie
 li Kollegium moralne akademickie
 mi Kollegium fizyczne akademickie
 ni Bursa Jeruzalem i Philosophorum zwana
 oi Seminarium kleryckie i Akademickie
 pi Bursa Strangielska (Starnigielska)
 qi Bursa Jagiellońska
 ri Kościół S. Norberta z Klasztorem pp. Nor.
 bertanek
 si Drukarnia akademicka
 ti Kościół S. Franciszka z Klasztorem oo.
 Franciszkanów
 ui Kościół parafialny Wszystkich Świętych z
 Kollegiatą
 wi Kościół S. Michała z Klasztorem aa Kar.
 melitów
 xi Kosciotek S. Maryi Magdaleny
 yi Kosciotek S. Józefa
 zi Izbrojowia Rzeczypospolitej
 a² Kościół S. Marjana z Klasztorem - Dzia-
 na Dom miejski obrocony
 b² Kościół S. Józefa z Klasztorem pp. Fran-
 ciszkanek
 c² Kościół S. Piotra z Kollegium Łojewickim
 d² Bursa Jurisperitorum

e² Kosciot S. Jozefa z Klasztorem pp. Ber-
 nardynek
 f² Kosciotek S. Piotra
 g² Kosciot S. Trojcy z Klasztorem aa. Do-
 minikanow
 h² Klasztorki dwa pp. Dominikanek
 i² Ulica Grodzka
 k² " Szeroka
 l² " Stolarska
 z² " Sienna
 m² " Mikotajska
 n² " Rozanna
 o² " Szpitalna
 p² " Floryanska
 q² " Swieto-Janska
 r² " Stawkowska
 s² " Swietego Szczepana
 t² " Swiecka
 u² " Swistej Anny
 w² " Mielna
 x² " Bracka
 y² " Swietego Jozefa
 z² " Kanonna
 a³ Bramy Poboczna
 q³ " Mielna
 b³ " Swiecka Fortka
 c³ " Stawkowska
 d³ " Floryanska
 e³ " Mikotajska Fortka
 f³ " Nowa

g³ Brama Grodzka
h³ " " Pozamurza Krakowskie

B . Zamek Krakowski

i³ Łatac Jego Królewskiej Mości
j³ Kościół katedralny Krakowski
k³ Seminarium zamkowe
l³ Kościół S. Jerzego
m³ Kościół S. Michała z Kollegiatą
n³ Brama Zamkowa

C . Miasto Stradom

o³ Klasztor i Kościół, Seminarium xx
Missyonarzy
p³ Szpitale dwa dla Ubogiej Szlachty
q³ Kościół S. Jadwigi z Klasztorem xx
Kanoników Grobu Chrystusowego
r³ Kościół S. Agnieszki z Klasztorem
pp. Bernardynek
s³ Klasztor pp. Bernardynek Kolletek
t³ Kościół z Klasztorem oo. Bernardynów
u³ Most Stradomski na Starej Wsi miejskiej

D . Miasto Kazimierz

w³ Kościół parafijalny Bożego Ciała z Klasz-
torem xx. Kanoników Lateranenickich.
x³ Ratusz Kazmierski
y³ Kościół z Klasztorem oo. Trynitarzy
z³ Szpital dla Ubogich Kazmierskich

a⁴ most do Karmierza miasta należący jed-
ną połową, drugą do Kordonu Cesarskie-
go na Wisle nowej, graniczącej między
Polską i Galicyją.

b⁴ Kościół parafialny S. Jakoba

c⁴ Kościół xx Paulinów Skatka zwany.

d⁴ Kościół S. Katarzyny z Klasztorem xx.
Augustyanów

e⁴ Klasztor pp. zakonnych Augustyanek

e⁴ Kościół S. Wawrzynca

f⁴ Prama Gliniana

g⁴ " Skawinska

h⁴ " Wielicka

E

. Miasto Żydowskie

i⁴ Bożnice żydowskie

k⁴ Cmentarz żydowski

l⁴ Prama do Miasta Żydowskiego

m⁴ Folwarki

F

. Miasto Kleparz

n⁴ Ratusz Kleparzki

o⁴ Kościół S. Filipa i Jakoba

p⁴ Kościół S. Szymona Judy z Szpitalem Ubogich

q⁴ Kościół S. Walentego przy nim

q¹⁴ Plac zakwestyonowany między Probostwem
S. Walentego i Jurysdykcyą Płoniąską

r⁴ Kościół S. Krzyża

6

Przedmiescia Krakowskie i na nich
Jurzydykcye

Przedmiescia za Bramą Floryańską

- G . Jurzydykcyę Proboszcza Kościoła S. Floryana.
H .
I .
K .
L .
M .

54 Kościół S. Floryana parafialny z Kollegiatą

Grunt xx. Kanoników de Poenitentia

Ogród Pernusowski

Ogród Hendlowski zwany

Grunt do Szpitala S. Ducha należący

Strzelnica Grunt miejski Krakowski

Przedmieście Wesoła

- N .
O .
P .
Q .
S .
T .
U .
W .
X .
Y .
Z .
A. i .

Jurzydykcyę Lubisz zwana Morsztynów

Jurzydykcyę Radziwiłłowska gdzie

64 Kościół z Klasztorem pp. Karmelitanek

Plac do Bractwa Miłosierdzia nale-
żące

Kościół parafialny S. Mikołaja Akademicki

64 Plac z Jurzydykcyą do tegoż Kościoła należące

Plac z Ogrodem xx Kanoników Lateranenckich

Dworek pp. Franciszkanek od S. Jędrzeja

Ogród botaniczny Akademicki

Dworek z Ogrodem Matachowskich

Kościół z Klasztorem xx Karmelitów bo-
zych, dziś Szpital Akademicki dla Chirurgów

Dworek pp. Miłosierdnych

Blich miejski Krakowski

Dworek Michałowski

- Bi . Ogród Wielopole zwany niegdyś Jeruzicki
 Ci . Dworek Pratała Kościoła P. Marii
 Przedmieście za Bramą Nową
 Di . Jurysdykcya miejska Krakowska, gdzie
 x⁴ Kościółek S. Gertrudy
 y⁴ Kościółek S. Sebastjana na Mogile
 z⁴ Szpital dla chorych
 a⁵ Lazaret miejski Krakowski, teraz Sztad
 Przedmieście Podzamcze Krakowskie
 i za Bramą Wisłą Krakowską
 Ei . Podzamcze, jurysdykcya Wielkorządcka
 Fi . Jurysdykcya Tartowska Groble zwana
 Gi . Jurysdykcya Wielkorządow Zamku Krakowskiego
 c⁵ Przewóz na Wiśle
 b⁵ Browary królewskie
 d⁵ Browary starosćinskie
 e⁵ Plac Kieżiny Marszałkowy Lubomirskiej
 f⁵ Plac Stajnie zwany Dzięcia Biskupa Krakowsk.
 Hi . Dworek z jurysdykcyą Seminarjum Aka:
 demickiego
 Ii . Zwierzyniec Przedmieście z jurysdykcyą
 pp. zakonnych Norbertanek
 Ki . Stawy zapuszczone zwierzynieckie
 g⁵ Kościół z klasztorem pp. Norbertanek
 h⁵ Kościółek S. Marii Magdaleny
 i⁵ Kościół S. Salvatora parafijalny
 k⁵ Cegielnia klasztoru Zwierzynieckiego
 l⁵ Staw wielki klasztorny
 m⁵ Dworek z Ogrodem Sasorski zwany
 n⁵ Most na rzece Rudawie Wielkorządcki

- Li . Jurysdykcyja Smoleńska zwana ; gdzie
- os Kosciot S. Krzyża z Szpitalem Ubogich
- Ei . Plac szl. Likiiego radcy Krakowsk.
- Mi . Jurysdykcyja Retoryka zwana ; gdzie
- qs most na rzece Rudawie
- Przedmiescie za Fortką Swiecką
- Ni . Jurysdykcyja Garbarska Piasek w Czści
- zwana do Miasta Krakowa należąca ; gdzie
- rs Klasztor z Kosciotem oo. Kapucynow
- ss Młyn Jego Krol. Mci na rzece Rudawie, przy
- ktorym placz Krupniki zowią się
- ts Plac Czarna Wiesz zwane
- us Czarna Ulica zwana
- ws Kosciot z Klasztorem a a. Karmelitow
- xs Ratusz Jurysdykcyji Garbarskiej
- ys Kosciot parafijalny S. Piotra
- zs Jeziorko
- Oi . Jurysdykcyja Nizcia Biskupa Krakowsk.
- ab Młyn drugi na rzece Rudawie Jego Krol. Mci
- bb Kosciot z Klasztorem pp. Wizytek
- cb Plac Nizcia Biskupa Krakow? do ktorego
- Kleparz prawo formuje
- Przedmiescie za Bramą Stawkowską
- Pi . Jurysdykcyja Płoniska do Szpitala S. Ducha należąca
- Qi . Jurysdykcyja Lędzichow zwana a x. Zamkowych
- db Czści placu Lędzichowskiego za Kwestyono ;
- wana przez Kleparz
- eb Subienice.

- Ri . Polone czyli Pastwisko miejskie Krakowskie, przez które płynie
- Si ^{g^b} . Ujście z rzeki Rudawy puszczona Woda
- Ti . Zagrody pp. zakonnych Zwierzynieckich
- Ui . Folwark akademicki Grammatyka
- Wi . Wiosłowa zwana, do Wielkorządów na Zamek Krakowski należąca
- Xi . Łobzów wiosła także do Wielkorządów, gdzie
- ^{g^b} . Łatac spustoszący z Ogrodem
- ^{h^b} . Chatupka pp. zakonnych Zwierzynieckich
- ^{j^b} . Chatupka Łobzowska
- ^{i^b} . Chatupka do Woli należąca
- Yi . Wiosłowa Krowodrza
- ^{h^b} . Plac powozniczy zwany do Krowodrzy należący
- Zi . Część wsi Promnika zwanej Łęca Biskupa Krakowskiego, gdzie
- ^{l^b} . Łatac z Ogrodem Łęca Biskupa Krakowskiego
- A2 . Młyn Bularnia zwany Kapituły Krakowskiej
- B2 . Papiernia teraz zaniedbana do S. Ducha należąca
- C2 . Część Promnika xx. Dominikanów Krakowskich
- D2 . Część do Promnika xx. Benedyktynów Sycylijskich
- E2 . Młyn z Gruntem do wsi Rakowic należący
- F2 . Grunty z Ogrodem i Łatacykiem niegdysiejsze jezuitkie, teraz miejskie Krakowskie

G₂ . Grunta Celarowskie zwane teraz szlach.
 Barstcha r. K. gdzie
 t⁶ Dłaczek pusty Promnik Czerwony zwany
 m⁶ Most na upustowej Rzeczce Prądnik zwany
 Kosztem Kapituły Krakowskiej nowo z ka-
 mienia zbudowany

H₂ . Grunta Fryzerowskie zwane, dawniej do xx
 Karmelitów na Wesoły należące

I₂ . Olsza wieś szlach. Barstcha r. K.

K₂ . Grunta do Folwarku miejskiego Krakows-
 kiego Łiaski zwanego należące

n⁶ Kapliczka murowana

o⁶ Źródło dla wygodę publicznej obudowane

L₂ . Pastwisko Kwatery zwane przez Rako-
 wice miastu Krakowowi odjęte

M₂ . Wieś Dąbie miasta Krakowa gdzie

p⁶ Folwark Dąbski

q⁶ Karcer szlach. Kasparego r. K.

r⁶ Grunt do Dąbia zbierany

N₂ . Cegielnia Dąbska miasta Krakowa

O₂ . Łąka Szpitalna S. Ducha teraz zorana

P₂ . Folwark Łiaski zwany miasta Krakowa

Q₂ . Grzegorzki wieś miejska Krakowska

s⁶ Pastwisko nad rzeką Wisłą miejskie Kra-
 kowskie

[Faint, illegible handwriting, likely bleed-through from the reverse side of the page.]

H.

I.

K.

L.

M.

N.

O.

P.

Q.

1890

2

Wyrachowanie
w Lanach teutońskich czyli frankońskich,
zagonach geometrycznych i stopiach kwad-
ratowych miejsc wymierzonych i wyrzeź-
nionych na Mappie.

		Stopy Kwadratowe	Stopy Kwadratowe
A	Miasto Kraków w Murach	2	625 500
h ³ h ³	Poramurza Krakowskie	—	412 —
B	Zamek w Murach	—	210 —
C	Miasto Stradom	—	750 —
F	Miasto Kleparz z placami Kos- ciół S. Krzyża i S. Walentego	—	588 500
G	Jurzydykcyja Kosciół S. Floryana	—	305 —
H	Grunt xx Markow	—	226 400
K	Ogród Hendlowski	—	42 —
L	Grunt do Szpitala S. Ducha należący	—	268 —
M	Strzelnica Grunt miejski Krakowski	—	830 —
N	Jurzydykcyja Lubiec zwana	—	233 —
O. I.	Jurzydykcyja Liżiąt Radziwiłłow wraz z Ogradem Pernusowskim	—	520 250
P	Plac do Practwa Miłosierdzia należ.	—	171 200
Q w ⁴	Jurzydykcyja Kosciół S. Mikotaja	—	170 —
R	Plac do xx Zamkowych należący	—	31 500

		Lany	Zagony	Słony
S.T.U.W.)	Place na Wesoly xx Kanonikow			
X.Y	Lateran. - pp. Franciszkanek S. Ję. drzeja - Ogród Botaniczny - Dwo- rek z Ogrodem Wolatychowskich - Szpital Akademicki z obmurowaniem - i pp. Mitościernych	1	36	300
Ai. Bi.	Ogrody Michalowski i Wielopole	—	271	—
Ci	Dworek Pratacki	—	30	800
Di	Place za Nową Bramą Jurzydyk- cyj miejskiej Krakowskiej	—	1046	400
Ei. Gi.	Jurzydykcyja Wielkorządowa z Pla- cami: 6 ^s Browary Krakowskie - d ^s Browary Starościnskie - e ^s Plac Kieziy Marszałkowej Lubomirskiej Hi Dworek z Placami Seminarjum akademick. - Li Dworek szl. Litkiego r. k. = in Summa	1	21	300
Fi	Jurzydykcyja Tartowska Groble	—	158	800
Mi	Jurzydykcyja Retoryka zwana	—	146	500
Li	Jurzydykcyja Smolensko	—	195	—
Ni	Jurzydykcyja Garbarska	3	106	500
Oi	Jurzydykcyja Kiezia Biskupa Krak. z Placem 7 ^s za Bramą Wioślną	—	657	500
Pi	Jurzydykcyja Błonska z Placem 9 ⁴ za kwostyjonowanym	—	890	114
Qi	Jurzydykcyja Ledzichow zwana z Pla- cem d ⁶ za kwostyjonowanym	—	206	—
Ri	Błonie miejskie Krakowskie pod Zwierzyńcem będące	6	1048	150
Si	Kawiorzy Folwark miejski Krakow.	1	2	500

		Łany	Łogomy	Stopy □
Ti	Łagrody pp. Norbertane k. Zwierzyniec- kich z Chałupką h ⁶	—	556	500
Wi	Nowa Wies	2	1195	—
Xi	Łobzow Wies	5	910	500
Yi	Krowodrza Wies	15	409	—
Zi	Części Promnika Xięcia Biskupa Krak.	1	994	500
A2	Łotyń Paularnia zwany	—	287	500
B2	Łapiernia S. Ducha	—	807	—
C2	Promnika Dominikańskiego części . .	—	964	500
E2	Grunt z Łotyńem Rakowskim	—	997	500
F2	Grunta miejskie Krakowskie z Łatacykiem	1	556	—
D2	Części do Promnika xx Synieckich Osene- dyktynów należące	—	58	—
Ui	Grammatyka Folwark Akadem.	—	934	500
G2	Grunta Celarowskie zwane	2	1099	500
H2	Grunta Fryzerowskie zwane	2	1205	—
I2	Olsza wies	3	973	500
K2.M2.	Grunta miejskie Krakowskie do Dą- bia i Łaszków zbierane leżące za rzeką Łądnik tu Wodkami zwany	7	582	200
L2	Kwatery Pastwisko z Łączkami	—	1272	—
N2	Łegielna Dąboka	—	515	600
O2	Łąka Szpitalna S. Ducha	—	171	400
P2.Q2. K2.M2. 56	Grunta i pastwiska miejskie kra- kowskie do Dąbia, Łaszków, Grze- gorzek przed rzeką Wodkami od Mias- ta leżące	11	616	250
Summa ogólna wszystkiego		82	682	164

Wytuszczenie miar użytych.

Łan teutonski czyli niemiecki inaczey Frankoniski
(na który pomiar niniejszy jest wyrachowany) pos-
policie w Województwie Krakowskim a zwłasza
do Miast Prawem teutonskim czyli niemieckim Łoko-
wanych używa się.

Łan łankowy Łagonów geometrycznych 1296
Łagon zaś geometryczny liczy w sobie 1000 stop kwad-
ratowych

Stopa geometryczna (inaczey Pręcik) kwad-
ratowa ma boku czyli długości i szerokości trzy cwier-
ci Łokcia Starego Krakowskiego.

li
os:

No:

200 Kwad:
to wryh

viet;

o.

Handwritten text, likely bleed-through from the reverse side of the page.

Handwritten text, likely bleed-through from the reverse side of the page.

Handwritten text, likely bleed-through from the reverse side of the page.

Handwritten text, likely bleed-through from the reverse side of the page.

Handwritten text, likely bleed-through from the reverse side of the page.

Handwritten text, likely bleed-through from the reverse side of the page.

Handwritten text, likely bleed-through from the reverse side of the page.

Handwritten text, likely bleed-through from the reverse side of the page.

Handwritten text, likely bleed-through from the reverse side of the page.

Handwritten text, likely bleed-through from the reverse side of the page.

Handwritten text, likely bleed-through from the reverse side of the page.

Handwritten text, likely bleed-through from the reverse side of the page.

Handwritten text, likely bleed-through from the reverse side of the page.

Handwritten text, likely bleed-through from the reverse side of the page.

Handwritten text, likely bleed-through from the reverse side of the page.

Handwritten text, likely bleed-through from the reverse side of the page.

Handwritten text, likely bleed-through from the reverse side of the page.

Handwritten text, likely bleed-through from the reverse side of the page.

Handwritten text, likely bleed-through from the reverse side of the page.

Handwritten text, likely bleed-through from the reverse side of the page.

Wyrachował i opisał m. Józef Kromer F. Dr. i Pfr. Geo-
metra JKmu przyięty.

Na planie oznaczona jest rzeka i nazwana Prądnik; atoli
jest to rzeka Biatucha, która płynie około Olszy. Oddzie-
ła się ona od rzeczki Prądnika we wsi Zielonkach na
jasio, a łączy się znowu z Prądnikiem przy wsi Olszy.
Prądnik płynie przez wieś Rakowice, gdzie przy mły-
nie nagle zmienia kierunek ku południowi, płynąc
około drogi Olszy, od którego w niewielkiej odległo-
ści znowu łączy się z Biatuchą — i wciśnięty razem
nazwą rzeczki Wodki, wpadają do Wisły pod Dąbkiem.
Biatucha płynie przez wioski Prądniki, pod most
kamienny, który jest tuż przed Prądnikiem Cellarnos-
kim czyli Łowieszka.

W rękopisie rycerza Heydena z 1500 nazwisko tej
rzeczki Wodki znane nie jest, który mówiąc o niej
przy samym ujściu do Wisły, pisze: „Do des Prödnik
in dy Wegsil geht.”

oli

dies

na

oy.

is

oc.

ss

,

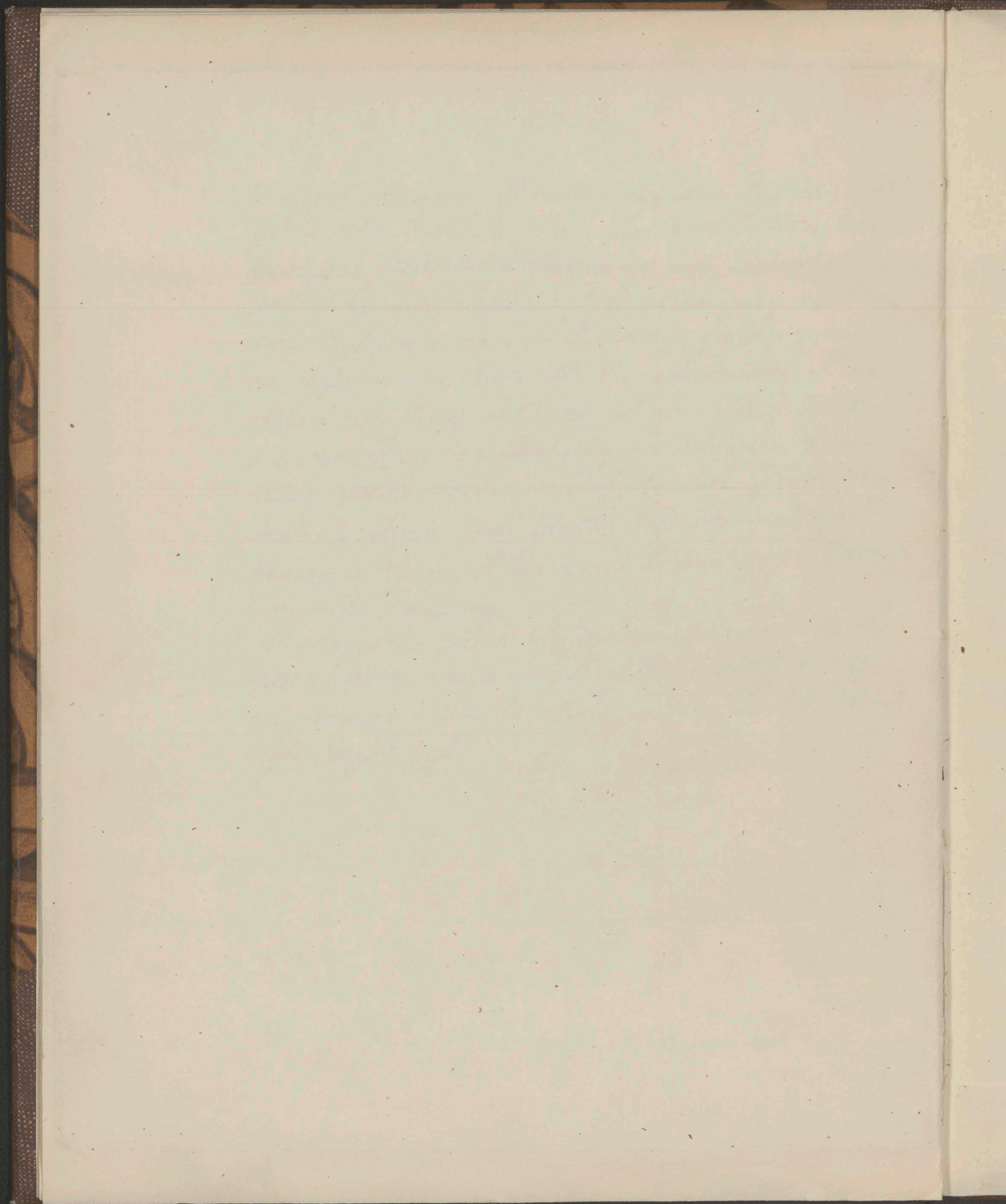
m.

f

ms,

ej

ink

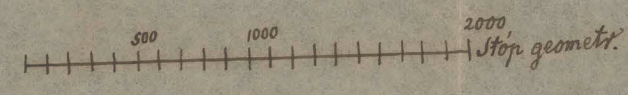




Wymiar geometryczny
 Miasta Krakowa z przyleglosciami
 uczyniony
 z Rozzadzenia Przeswietnej Komisji
 J.K.Mci Dobrego Porzadku
 w roku 1783.

Josef Kromer J.K.Mci Geometra Przybozany.

Skala geometryczna ma Dlugosci $\frac{3}{4}$ Lotka Krakowskiego.



Stolica i okolice



№ 11. 1885. 5356



Wymiar pomiarowy
 Miarę Krasną i proporcjami
 w pomiarach
 i pomiarach
 J. K. M. Dobrych
 w roku 1783.
 Józef Kowal, J. K. M. Dobrych
 Józef Kowal, J. K. M. Dobrych

Gratki

Wiatka
Kamienica

Wiatka
Kamienica

Wiatka
Kamienica

Wiatka
Kamienica

Wiatka
Kamienica

Wiatka
Kamienica

Wiatka
Kamienica

Wiatka
Kamienica



Miara 2000 stopniowy 2000 stopniowy

Miara 1000 stopniowy 1000 stopniowy

1000



200 17 18



Scale bars and text in a non-Latin script, likely indicating distances in miles or kilometers.





