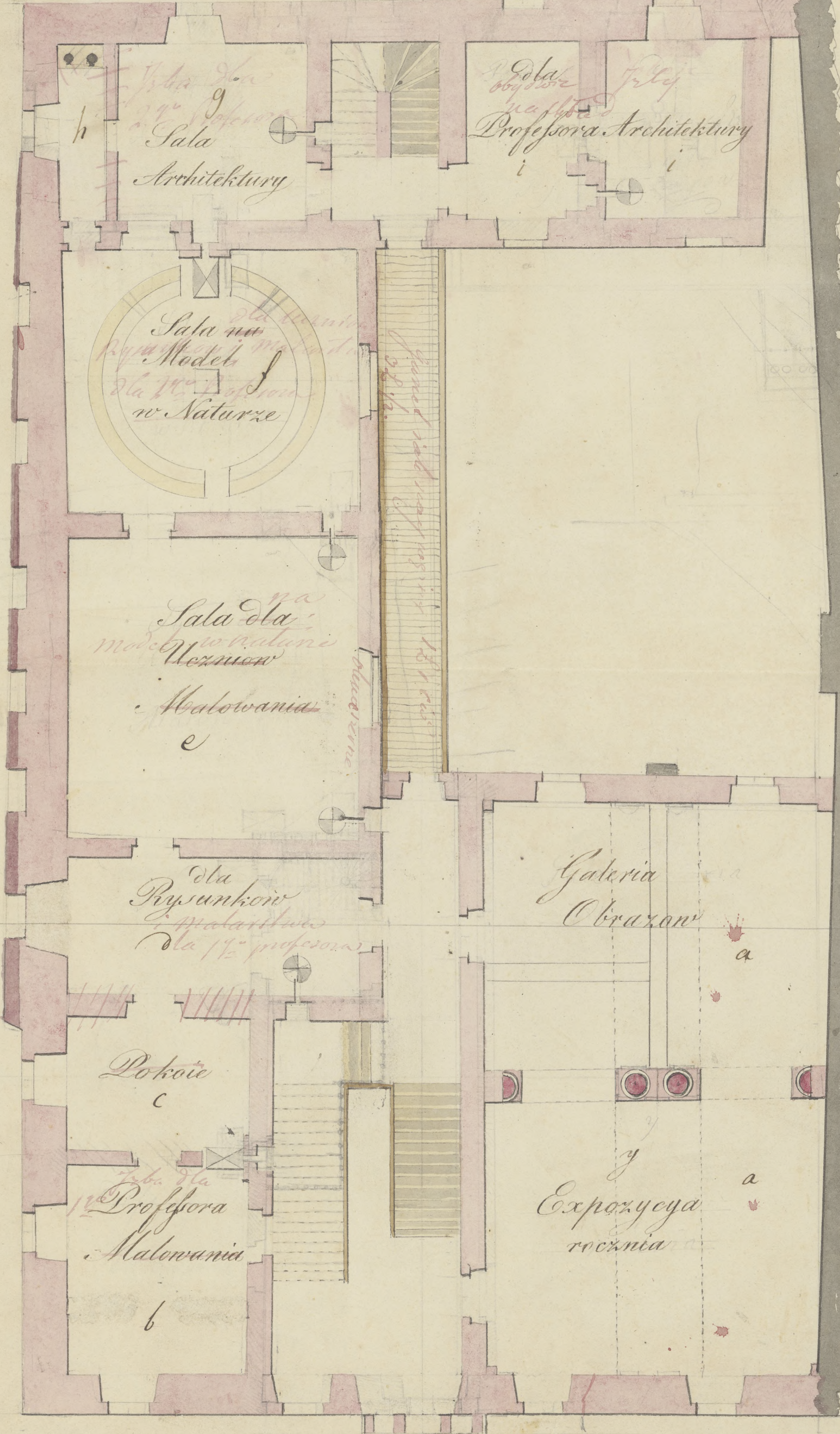


# Pietro.

dot. i. p. u. r. g. e. r. g. e. na W. d. o. w. a. t. a. n. a.

$\frac{12 \frac{1}{2}}{17} = 0.735$   
 $\frac{10}{17} = 0.588$   
 $\frac{9 \frac{1}{2}}{17} = 0.559$

Regi. W. d. o. w. a. t. a. n. a.



15  
 10  
 5  
 4  
 3  
 2  
 1

B

1

Bibl. Jag.

1627 t. 26