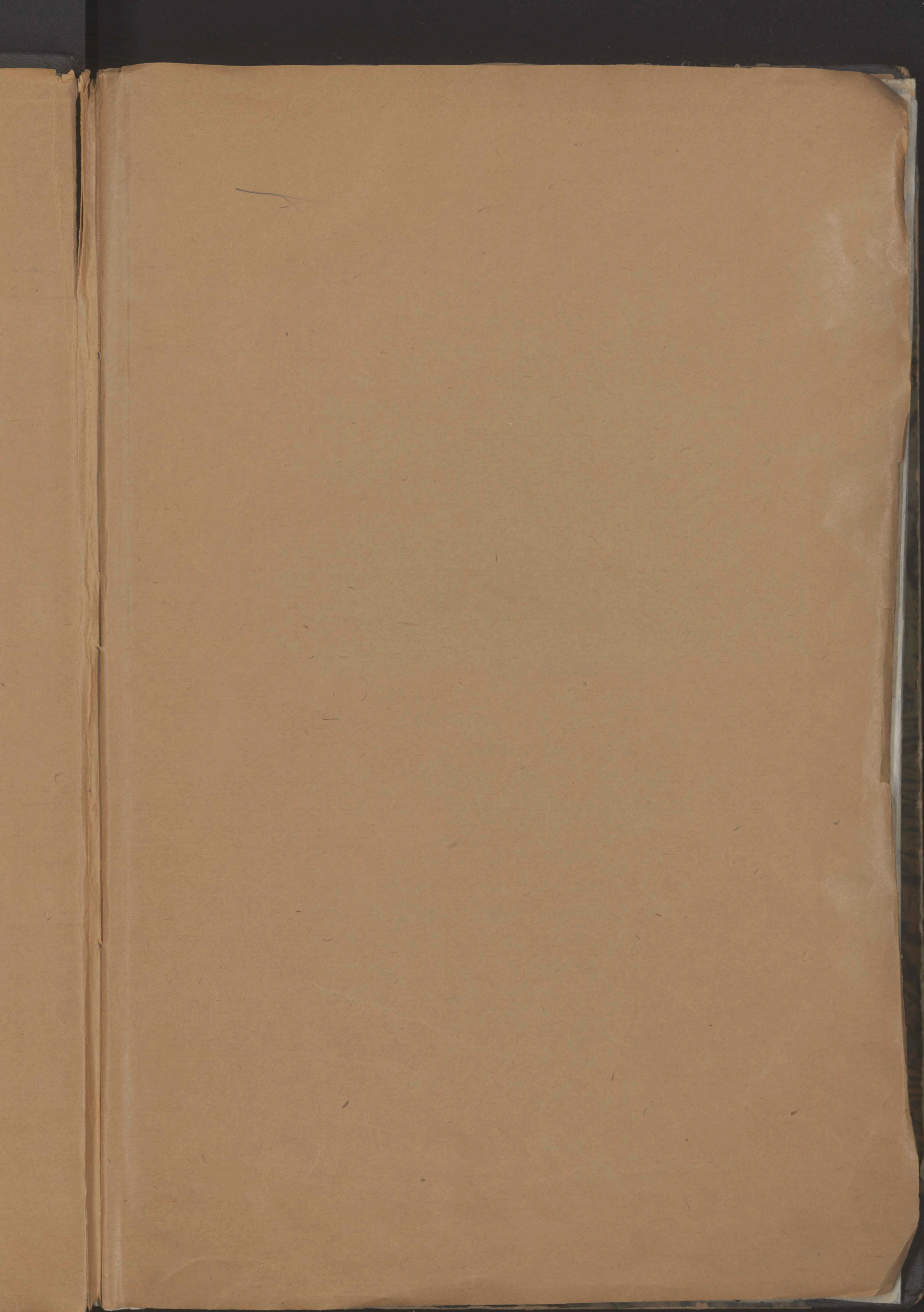


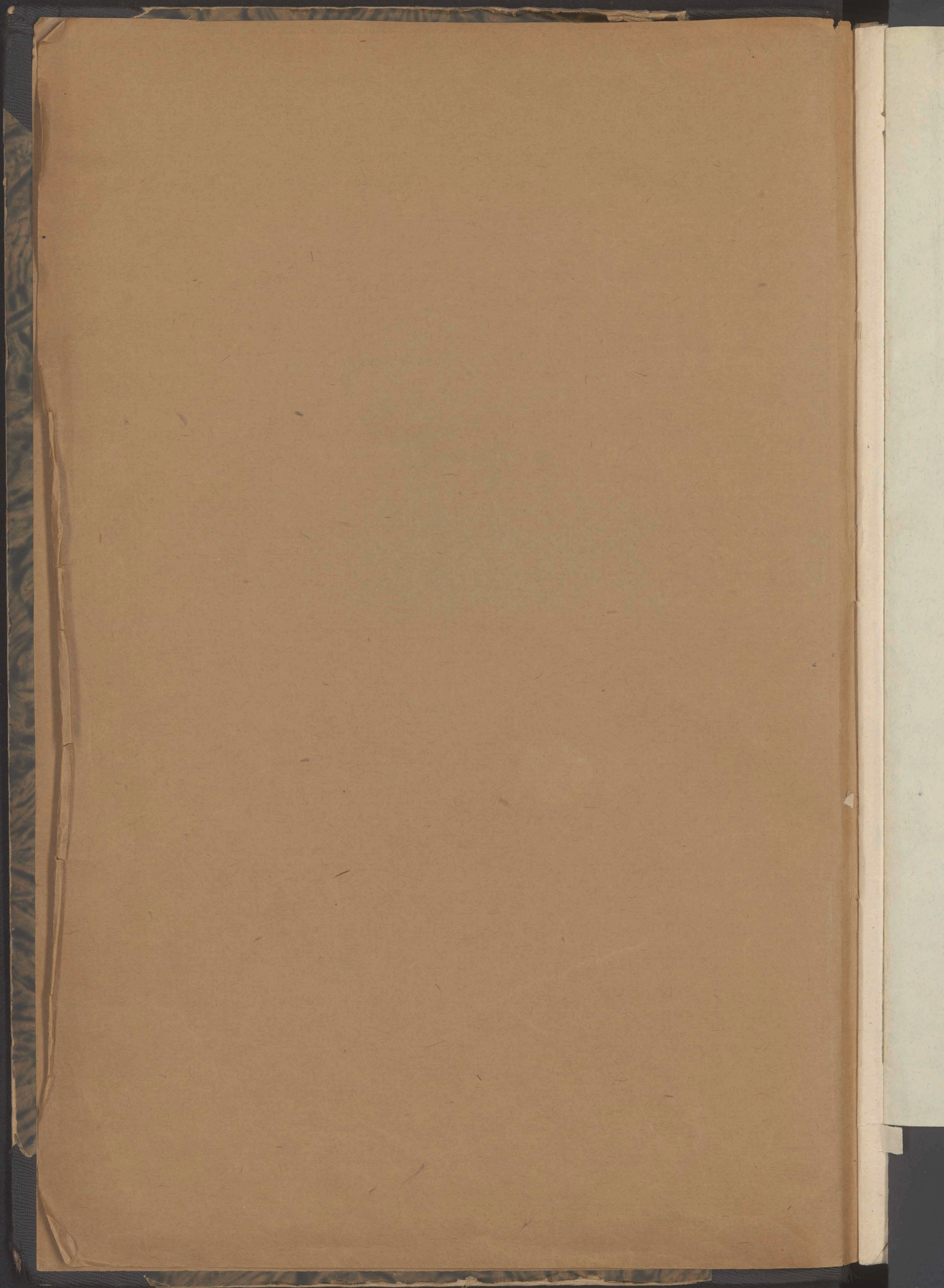




15027

III





1/2 p 77

S E J M C Z T E R O L E T N I A

Mowy zawarte w tomie III. 1788-1792.

Rok 1788.

ixxBernowiczMichałxxnrxx28xdxx2iXxx

1. Jordan Jan. Głos... 2.XI. nr. 6.
2. Karśnicki Ludwik, Głos... 3.XI. nr. 4.
3. Krasieński Jan, Mowa... 10.XII. nr. 7.
4. Mniszech Michał Wandalin, Głos... 27.X. nr. 3.
5. Suchodolski Wojciech, Mowa... 11.XI. nr. 5.
6. Stanisław August, Mowa... 7.X. nr. 2.

Rok 1789.

1. Bernowicz Michał, Mowa... 2.X. nr. 28.
2. Butrymowicz Mateusz, Głos... 7.III. nr. 16.
3. Czacki Michał, Mowa... 26.II. nr. 12.
4. Krasieński Adam bp., Głos... 18.VIII. nr. 25.
5. Kublicki Stanisław, Przymówienie się... 16.IV. nr. 21.
6. " " " " ... 28.IX. nr. 27.
7. " " " " ... 15.XII. nr. 30
8. Mniszech Michał Wandalin, Głos... 29.I. nr. 10.
9. Merski Onufry, Głos... 3.VIII. i 6.VIII. nr. 24.
10. Moszyński Fryderyk Józef, Głos... 9.III. nr. 17.
11. Potocki Ignacy, Głos... 10.XII. nr. 29.
12. Radziszewski Michał, Głos... 26.II. nr. 13
13. Rożnowski Antoni, Głos... 17.III. nr. 18.
14. Stanisław August, Głos... 7.IX. nr. 26.
15. Strasz Michał, Głos... 3.IV. nr. 20.
16. Suchodolski Wojciech, ^{Mowa} 5.VI. nr. 22.
17. " " " , Mowa... 17.VII. nr. 23.
18. ~~Świętopełkowski Wojciech, G~~

18. Świętosławski Wojciech, Głos... 3.III. nr. 15.
19. Szembek Krzysztof bp., Głos...19.I. nr. 9.
20. " " " , Głos... 27.II. nr. 14.
21. Walicki Bazyli, Mowa...8.I. nr. 8.
22. Wawrzecki Tomasz, Głos...20.II.nr.11.
23. Zeleński,Franciszek, Mowa...26.III.nr.19.

Rok 1790.

1. Dłuski Sebastyan, Głos...2.IV. nr.1.
2. Kościałkowski Tadeusz, Mowa...26.IV. nr.32.
3. Krasiński Adam bp., Mowa...7.V. nr.33.
4. Mostowski Tadeusz, Późniokowanie...13.XII.nr.36.
5. Pągowski Józef, Mowa...20.XII. nr. 35.
6. Rzyaszczewski Adam, Głos...10.V. nr.34.
7. Wybranowski Ignacy, Mowa...30.III. nr.31.

Rok 1791.

1. Chojecki Jan, Głos... 15.IX. nr. 41.
2. Czacki Michał, Głos... 24.XI. nr.47.
3. Dłuski Tomasz, Mowa...20.I. nr.37.
4. Hryniewiecki Kajetan, Mowa...14.XI. nr.45.
5. Moszyński Fryderyk Józef, Głos...23.IX. nr.43
6. " " " , Głos...26.IX.nr.44.
7. Sokołowski Serafin, Odwołanie się...4.IV. 38.
8. Stanisław August, Głos... 18.XII. nr. 48
9. Suchorzewski Jan, Głos... 3.V. nr.40

10. Świętosławski Wojciech, Głos...15.IX. nr.42.

11. Witosławski Józef, Głos... 22.XI. nr 46. ✓

12. Zakrzewski Ignacy, Mowa...3.V. nr.39.

Rok 1792.

1. ~~Stanisław August, Głosy... 27.I.49.~~

Faint, illegible text, possibly bleed-through from the reverse side of the page. The text is arranged in several paragraphs and is difficult to decipher due to its lightness and the texture of the paper.

NAYIAŚNIEJSZY KRÓLU, PRZEŚWIETNE RZECZYPOSPOLITE SKONFEDEROWANE STANY.

Ozywia się już tedy Duch Obywatela, od tyłu Miejsicy w letargu prawie nieczynności zagrzebany, gdy Prześw: Stany wzięli już na koniec przed się materyą Podatkową.

Wzrasta już nadzieia przyszłych pomyslności Narodu, gdy widzi już te twierdze, te fundamenta zakładane, które skutecznie i rostopnie zażyte, nieomylny gruntuia zakład struktury pomyslności Rzpltey; gdy ią w tym stopniu lufru i okazałości polityczney w Europie postawia; od którego tyle lat, żeby nie mówić wieki, zdawały się oneż ufuwać. Gorliwość ratunku Oyczyzny przecie przemogła, że odkładając na bok inne Materye, wzięliśmy Rezolucyą tę w początku szóstego Miejsicy traktować, którą sam porządny układ rzeczy radził w pierwszym zaraz rozrządzić. Gdy ciągle prowadząc rzeczy, jużby do tego czasu wydobyte źródła dochodów lżeyszym spływały pędem i podfycalyby te wszystkie urządzenia, które dziś ieszcze iak martwe przez niedostatek Skarbowych układów tak prędko ieszcze byż nie mogące udziałane, spoczywać mużą. Już dochod od Stępla uregulowany. Już podwójne Kwarty Starostw przy nowej Lustracyi ustanowione. Pogłowne Zydowskie, czeka tylko Decyzji do zamiany w Prawo. Gdzie jednak nie radziłbym, duplikować do razu, ale zamiast trzech, tylko dwiema Złotemi podwyższyć, dla znacznego zubożenia Zydów. Ale trudniejszy pozostaie Nam ieszcze do uskutkowania, to jest Podatek Ziemiński w należytych uproporcyonowaniu wszystkich Prowincyi i Woiewództw. Gdyż iak już w tey tu Izbie w Głosie moim wspomniatem, wszelkie inne Projektowane Podatki, za drobne, szczupłe i nigdy celu swego niedopisujące się znajdują, a zawsze przykre i w wyborze kosztowne. A ten, przynajmniej tak w wynalezieniu i wybieraniu dla Obywatelów, a daleko skuteczniejszy, gdy razem ze wszystkich Intrat i dochodów się wyznacza, ułożony byż może. Ponieważ Massa wydatków powiększa się ustawą Etatu Woyskowego do 48,551,411. Zł: gr: 27. Na które, gdy z dawnych Intrat Skarbow Obojga Narodów, to jest z Korony 6,290,000. z Litwy 2,500,148. wraz złączona Summa 8,790,148. Zł: już się w dawnych Perceptach mieści, bo inne wszystkie Percepty Obojga Skarbow, do dawnych urzędów odkładam, zważając: że coby się oszczędzić mogło, i co ieszcze z superat zostaje, widząc układ Rzepltey większych łożenia wydatków na Poselstwa do Dworów Zagranicznych, koniecznie na to zostawić należy, Uprasząc wszelako Prześ: Deputacyi, intereffów Zagranicznych: o ułożenie i pokazanie Nam Etatu Expenfy, na wszystkie te legacye i Kancellarye które ieszcze w tym Roku potrzebne będą, dla uformowania generalnego Etatu Expenfy i Percepty Rzeczypospolitey.

Jako się tedy rzekło, że od tey płacy, podług Projektowanego od Kommissyi Woyskowej Etatu, odchodzi Summa przedtym i dotąd na Woysko płacona Zł: 8,790,148. więc zostaje do wynalezienia nowego Podatku z wszystkich 3ch Prowincyi 39,741,263. Zł: 27. gr: do którego ieszcze łączący potrzeba, Prowizyi po 7. od sta, od 13. millionów Zł: zapożyczających się 910,000. Zł: wynoszący, successive dopiero przez upłacenie kapitału zmniejszać się mogący. Na którego upłacenie równie corocznie 1,500,000. Zł: odłożyć trzeba, ażeby tenże zapożyczony Kapitał in spatio dziesięciu lat przynajmniej mógł być oddany. Wypada zatem potrzeba mieć nowej Intraty Zł: 41,951,203. gr: 27. Wchodzić tedy co do Etatu tu mi się nie należy, bo rzecz ta Deputacyi do roztrząśnienia oddana, oczekiwać będzie decyzji Prześ: Stanów; ale mówić należy o funduszach, które tę kwotę dopełniać będą mogły, i czy dostateczność onych może byż zapewniona? Przez kilkoniedzielną pracę, starałem się przez zbiór różnych Taryff Podatków, Kalkulacyi, Proporcyi onychże iakiekolwiek znaleźć światło, któreby mnie w tych dotąd mało ubitych i grudami uflanych ciasnych ścieżkach przewodniczyć mogło. Ale gdy te fundamenta Politycznych Kalkulacyi, przez brak Materyałów, które w innych Państwach każdemu przez Taryffy rozmaite szerszą daleko torują drogę. Co z niektórych tylko zrzedź czerpać mogłem, W. K. Mci i Prześ: Stanom, mam honor w Tabellach, które na to umyślnie wydrukować kazałem przełożyć. Okazują tedy te Tabele, cały Stan Rzeczypospolitey tak co do dymów, iako i proporcyi Dufz, rozmaitych dotąd dochodów. rozległości Państwa, iako i proporcyi mil kwadratowych ile możności, których tak ściśle żadną miarą zapewnić nie można, dla różnych między sobą niezgadzających się Mapp, gdzie przez kilku biegłych w Nauce swoiey Geometrow kalkulacye czynione, i iak najsćisley tylko mogło byż, uproporcyonowane zostały. Summy zaś respective każdego Woiewództwa z rozgatunkowaniem Podatków, accurate z Taryff Skarbowych wzięte i okalkulowane, o dokładności onych zabezpieczają. Okazują tedy te Tabele Statystyczne iak naydokładniey: tak Stan Głny Rzepltey, iako i szczególny każdego Woiewództwa, gdzie Dysproporcye Prowincyi i Woiewództw między sobą już w dawnieyszym Głosie moim sub 15. Januarij namienione, tym iasniey się okazują, że już wszystkie razem zebrane stałe z Dóbr Podatki rozłączone są osobno od tych, które od casualności, iako to Cło, Tabaka, Papier Stęplowy, Loterya, &c. zawisły. Okazuje się tamże: że Prześwtna Prowincya Wielkopolska, wytrąciwszy Warszawę, która sama 845,468. Zł: czyni, a którą z przyczyny wpływających majątków z trzech Prowincyi wyłączony należy tylko 2,441,284. Zł: 16. gr: stałych Podatków czyni. A Prowincya Małopolska 5,879,506. Zł: 5. gr: Prowincya zaś W. X. Lit: 4,012,667. Zł: 5. gr: w tychże stałych Podatkach Importuia. A same cztery Woiewództwa, Wołyńskie, Kiiowskie, Bracławskie i Podolskie 3,471,163 Zł: 2. gr: to jest 1,029,878. Zł: 16. gr: więcej, niż cała Prowincya Wielkopolska płaca. Ta nierówność w Podatkowaniu, w samey nawet Prowincyi Wielkopolskiej się okazuje: gdzie Woiew: Gnieźnieńskie mające tylko 10425. Dymów, płaci Podymnego 106,844. Zł: a Woiewództwo Płockie 11818. Dymów, to jest 1397. Dymów więcej mające, nie płaci tylko 77,236. Zł: tegoż Podymnego. Woiewództwo zaś Brzeskie Kiiawskie, w proporcyi 6758. Dymów, tylko 33111. płacąc, ani się proporcyonuje do Gnieźnieńskiego. Jakoż i Inowrocławskie z Ziemią Dobrzyńską, przewyższające 1295. Dymów, Brzeskie tylko 7912. Zł: przewyższa. Co się i respective o Woiewództwie Kaliskim naprzeciw Poznańskiemu mówić może. Równie taka Dysproporcya i w Woiewództwach Małopolskich, i Woiewództwach W. X. Lit: się znajduje. Dla czego, tym potrzebniejsza jest przy układzie formy Rządu i Koekwacya Podatkowania Prowincyi i Woiewództw. Gdyż nawet, i w Senatorach i Posłach respective, to jest Reprezentantach Prowincyi, tak są Prowincye między sobą nieporównane, że Wielkopolska tak mało płacąc, a wszelako Reprezentantów na Seymie w Senatorach i Posłach ma 133. Małopolska 106. a Prowincya Lit: tylko 76. iak obszerney Tabella okazuje. Zkąd pokrzywdzenie naturalne jedney Prowincyi nad drugą w kreskowaniu o Podatkach, nastąpić musi, i należałoby aby równoważność utrzymać, dodać do Prowincyi Małopolskiej 27. a do Prowincyi W. X. Lit: 57. aby się z równała w 3ch Prowincyach liczba Seymujących. Bo ta przewaga Prowincyi Koronnych nad Prowincyą Lit: złączoną z gorliwością iey wystarczania, zawsze w Proporcyi 3ch części we wszystkich układach, tak tę Prowincyą w nieregularność wprawiły: że gdy teraz temu Prześ: Stany nie zarządzą, taż Prowincya nigdy nie wystarczy, i zawsze we wszystkich układach, iako i Pieniężnych składkach cierpieć niedostatek będzie. Gdyż oczywiście z włożonych tak gorliwie już dawniey na siebie ciężarów widać: że upadać musi, przykładając się w większey Proporcyi do Podatków iak Koronne Prowincye. Gdyż w stałych Podatkach z Dóbr w Summie 4,012,667. tak przewyższa Wielkopolskę i dosięga Małopolskę choć te dwie Prowincye 906,957. Dymów mają, a W. X. Lit: tylko 318,813. Dymów liczy, że gdy w Koronie tylko po 7, 6 i 5, Zł: Kominy się opłacają; w W. X. Lit: aż do 8, i 10. Zł: opłata od Kominów podwyższona. W Koronie tylko pułtory Kwarty płacono, a w W. X. Lit: dwie warty były ustanowione. A każda kategoria tak Dymów iako i innych dochodów, gdy w Koronie Cło, Tabaka &c. 4,324,601. Zł: a też dochody w W. X. Lit: ledwo 1,002,015. Zł: czynią. Oczywisty okazuje dowód: iż

gdy na taką gorliwość Prowincyi Litewskiej w Podatkowaniu sily iey się targają i w wypłatach wszelako uścić się nie może; iż wkładając na nią Proporcją trzeciej części, taż Prowincya zupełnie upadać, zubożeć i w ułożeniach swoich wszystkich uchybiać musi.

Należy mi teraz ieszcze namienić o Proporcji całkowitego Kraiu, na przeciw sil i bogactw drugich Kraiow i Mocarstw, które oraz służyć będą do wyszczególnienia w części i szczególnych Woiewództw ichże intrat, i Podatkow; iuż to z wyobrażenia całkowitego Kraiu, Przes: Stany poznawać będą: że do Proporcji 9630. mil kwadratowych, które cały Kray Korona i Litwa zawiera 1,225 770. Dymow które nie mogą inaczej rachować dla wielości Kominow po Pałacach, Dworach i Kamienicach, tylko po sześć Dufz na Dym kładąc, że tylko 7,354,620. Dufz liczyć można. Zkąd zaraz oczywisto wypada, że gdy Kray prócz Wielkopolski mało co, albo żadnych fabryk nie ma, iż też bogactwa Kraiowe bardzo muszą być szczupłe. A co z Exportacyi Towarow in crudo zycykulacyi wymuiących, nierachując wiele millionow corocznie Sol z Kraiu wyprowadza, zkąd ballans Importancyi i Cyrkulacyi Pieniędzy Kraiowych bardzo się obojętnym czyni. I gdyby nie odkilku lat wprowadzone coraz za zakupne Zboża, Konie i Woły od obcych Potencyi gotowizny Millionowe, Kray podfycaty, iużby niedostatek Pieniężny w Kraiu znacznie się uczuć dał, gdy iuż widziemy w Cyrkulacyi podczas wypłać Rath Marchowych i Septembrowych: że iakaś iuż jest stagnacya gotowizny po Woiewództwach przy tak małych dotąd Podatkach. Ale dziwić się nie trzeba, gdy się bierze z ksiąg proporcya innych Kraiow, naprzykład Hollandya: ma 625. mil Kwadratowych, w których liczy 2,758,632. Dufz, a importuje 88. Millionow Zł: Pol: Podatku, zkąd wypada na milę Kwadratową 4400. Dufz a Podatku 140800. Zł: Jeżeli w tey proporcji weźmiemy tylko jedno z naybogatszych Naszych Woiewództw, to jest Wołyńskie liczące 761. mil kwadr: Dymow 125,775. a ztąd Dufz 754,650. i placące od wszystkich Koronnych i Litew: Woiew: ^{proci Litewskiego} naywiększy Podatek, bo 961,040. Zł: płaci, to iuż dosyć na proporcji Dufz: żeby okazać niedoleżność Kraiu Naszego. Coż dopiero mówić o Woiewodzt: Kiiow w 945. o Woiew: Braclawskim w 837. mil kwadratowych, pierwsze tylko 103,941. Dymow, a consequenter Dufz 623,646. w drugim 105,074. Dymow, a Dufz 630,444. mające, jeżeli nie oczywistość że nie obfzerność mil, ale osiadłość Kraiu bogactwa iego składa, i że stepy Ruskie i Ukrainkie, albo błota Pińskie i Mozyrskie, ani do Intrat, ani Populacyi Woiewództw obiadleyszych w mnieyszej proporcji mil w Kraiu Rękodzielnym, Handlownieyszym i ziemi dobrze rozrobioney rachować się mogą. Bo reflexya JW. Czackiego Pofła Czarniechowskiego dawniey czyniona: że gdyby wziąć proporcją z obfzerności Rossyi w Europie 74,686. mil kwadratowych, a w Populacyi 20,500,000. Dufz licząc, tylko na milę kwadratową 274. Dufz wypada, musiałaby być naybogatszym Kraiem na świecie, mając prócz tego winszych Possessyach swoich, do 300. mil kwadratowych, gdyby wszystkie te Kraie tak osiadłe były, iak Anglia, Francya, Szwajcarya &c. Wypada tedy ztąd, że gdy w proporcji całkowitego Kraiu Naszego wzięty, na milę kwadratową wypada Dymow 127. a ztąd Dufz 762. które iak dotąd Podatek wynosił 1368. Zł: 15. gr: na milę czyniły że wcale w Komparacyi Kray nasz co do bogactw swoich, do innych się równać nie może. Bo gruntowność bogactw, nie jest zamożność i dostatki kilkunastu znacznych Familii i kilku tysięcy bogatych Obywatelow: ale istotne bogactwa Kraiu są: osiadłość, majątek, miast i Poddaństwa, handel rozkrzewiony i Rękodziela kwitujące, iak w Francyi, Anglii, Hollandyi i w Niemczech. Konkluduję ztym: że trzeba nam się wszystkim i z wszystkich zrzedić do Podatku składać; by dostarczać Summom potrzebnym. I dla tego zawsze radziłem i ieszcze radzę Glny Podatek z Dóbr Ziemskich; bo wszystkie szczególne iako to: Czopowe, Młynowe, Akczyzy i inne takowe gatunki, wszelako w Intraty wpływają, i tylko byłyby niedostarczające, a zawsze Stan Szlachecki przez Poborców, Rekwizycye i indagacye ciężące. Dla tego odważam się Przes: Stanom przełożyć Proiekt moy Glnego Podatku, któren krótko tylko objaśnim.

Stanowi Szlacheckiemu i Duchownemu gdy tę wspaniałą czyni ofiarę z Dóbr Dziedzicznych, na ustanowienie Woyfka Podatek składać, należy ile możności ciężar ten ulżyć i przez Rewizye Dóbr i wyszukiwanie Intrat każdemu nie miłe, nie uprzykrzać się. Każdy zna: że do dochodzenia Intrat, tylko te dwa srodki, albo Lustracya albo przysięgi. Pierwsze arcyprzykre, drugie dla iednych aż nadto delikatne, dla innych może niebezpieczne. Zeby tedy w tym dogodzić, oraz żeby sprawiedliwie i równie wzięta mogła być Taxa każdych Dóbr w Proporcji respectiwe każdego Woiewództwa, pozostaie ten iedyny sposob, wziąć się do Tranzakcyi przedazdy Dóbr od lat dziesięciu. Te z każdego respectiwe Grodu wzięte Ekstraktem, okażą sprawiedliwą cenę Dóbr w każdym Woiewództwie i Powiecie; gdyż przez dziesięć lat milliony za odprzedane Dobra znaleźć się muszą. Zeby tedy wiedzieć resztuiących nieodprzedanych Dóbr taxę; należy a latere Kolumny Summ od sprzedanych Dóbr, położyć z Taryffy Podymnego, Dymy do tychże Dóbr ściągające się. Summują się tedy Milliony za Dobra wzięte, a przez zsummowaną Kolumnę Dymow się dywidują. Wypada ztąd szacunek w szczególności każdego Dymu, któren iako z ryczału summy wzięty i zawierający w sobie iuż wszystkie z Dóbr Intraty, Czynyse, Arędy, Krescenty, Propinacye, Stawy, Osępy, i Daniny, koniecznie musi być w Taxie sprawiedliwy, gdy to nie z iednego Roku, nie z iednych Dóbr, ale z różnych tak majątnych iako iuboższych, z dobrych, szrednich i podłych gruntow wypada. Szacunek tedy tym sposobem sprawiedliwy Dymu, służy potym do taxy generalney Dymow niesprzedanych tegoż Woiewództwa lub Powiatu; gdzie potym Taryffy do Grodu każdego Woiewództwa rozdane, każdemu oznaczają: wiele z ilości Dymow formowany Kapital procentu Podatkowego płacić ma. Naprzykład, wypada Dym z exdywizyi 1220. Zł: Kapitalu, co formie Prowizyi po 5 od sta Zł: 61. więc Podatku Procentowego po 10. od sta będzie Zł: 6. gr: 3. i tak w równey proporcji podług natury każdego Woiewództwa.

Jeżeli Przes: Stany uważać będą łatwość tey roboty, która tyle expensy na Lustratorow uchroni, tyle zysku czasu sprawi, i wszystkie te uprzykrzenia przez Lustracye Obywatelom albo delikatności w tyłu krociowych przysięgach uprzęta, toż i nieokazywanie czyia fortuna i stan majątku (bo tylko Wsiow i Dymow a nie obob się patrzy) gdy mówię wszystko to tym sposobem się ułatwia, łatwo osądzą, że te drobne Inkonweniencye i zarzuty, które mogą być czynione, gdy przez Dywizye w Milliony, tak te małe differencye w szczególnym Dymie drobnieją, i taka naybliższa przez tę Taxę Dymow się robi aproxymacya majątku i Intraty, że komparacya tego sposobu do innych trudności które zachodzić będą, przy Lustracyach lub zaprzyiężeniach wcale naprzeciw temu sposobowi gafną. Gdzie oraz, jeżeli się Przes: Stanom zdawać będzie, mogą wytrącić ex massa Intraty Dóbr, 12. Procentu, na reparacye i expensa Gruntowe, aby Obywatel, i w tym niezostał pokrzywdzony.

Poddaię tedy zdanie moje, iak zwyczajnie rzecz z ludzkiej roboty wypadającą, a przez to samo cechę niedoskonałości niesącą, wyfokim zdaniem, tak Godnych i światłych Mężow.

Nie pozostaie mi, tylko położyć kalkulacyą generalną, wiele dochodow potrzeba? na zastąpienie expensy 41,951,263. Zł: 27. gr: wynoszący.

FUNDUSZE TĘDY NOWE KTÓRE SIĘ OKAZAŁY SA NASTĘPUJĄCE.

| | | |
|--|--|-------------|
| Pułtory Kwar: w Koronie czyniły 1,366,269. a tak caley Intraty 3,643 384 |] czego drugie tyle (co iednak zapewnić nie-] śmiem) podług nowej Lustracyi uczyni] | 11,598,496. |
| Dwie Kwarty z Litwy czyniły 1,077 932 | | |
| Potrącić należy od takiej bydz spodziewaney poło: Intr: 5799248. | | |
| Dawne Kwar: które iuż w starych Perce: na Listę Cyw: idą 2444201. Zostaie do nowej Perc: w Koron: i Lit: 3355047. | | |
| Z Aukcyi Papieru Stęplowanego bydz może in circa | | 200000. |
| Z Aukcyi Poglownego Zydowskiego a Zł: 3. w Koronie podług Proiektu | | 636886. |
| Z teyże Aukcyi w Litwie duplowane Poglowne Zydowskie | | 336036. |
| Przypada więc Podatku Procentowego z wszystkich zeh Prowincyi tak z Dóbr Duchownych iako i Ziem- skich, tudzież z Intraty Miast, iako i rzezi lub Akczyzy do wynalezienia ieszcze Summa | | 37423294. |
| Co na tedy wyniesie całkowitą Summę potrzebną | | 41951263. |

w Drukarni Korpusu Królewskiego, pod Dyktandą P. Dufour.

OKAZANIE PROPORCYI

Wiedzy Wiewództwami, Miał, Wjow, Dymow i Podatkow, oraz Intrat Statych z Dobr dwóch Prowincyi Koronnych, nie licząc Cła, Tabaki, Stempla, Loterji, i innych przyprawkowch.

| PROW: WIELKOPOLS: | Mile z różn. Mapp zniefone | Mia. Ra w ogólnosci | Wife | Dymy miewskie | | Dymy wiewskie | | Summa Dymow | | Summa Dymow general. | | Podymne | | Summa Podymnego | | Potlory Kwarty | | Lanowe | | Pogłow Zydowf. | | Czopow z Miał. Dziezdz. i Królewskich | | Summa ogólna | |
|--------------------------------------|----------------------------|---------------------|-------|---------------|-----------|---------------|------------|---------------|-----------|----------------------|---------|---------|---------|-----------------|---------|----------------|-----|--------|-----|----------------|---------|---------------------------------------|---------|--------------|-----|
| | | | | Dziezdz. czne | Ducho-wne | Ducho-wne | Królewskie | Dziezdz. czne | Ducho-wne | Dymow | Podymne | Złote | Gr. | Złote | Gr. | Złote | Gr. | Złote | Gr. | Złote | Gr. | Złote | Gr. | Złote | Gr. |
| W. Poznańskie. | 228 | 63 | 1479 | 8088 | 1747 | 4997 | 28545 | 5029 | 1419 | 14832 | 34993 | 49825 | 276097 | 14119 | 290216 | 39112 | 27 | 2585 | 10 | 30801 | 184681 | 8 | 547394 | 15 | |
| W. Gnieźnieńskie. | 64 | 18 | 516 | 870 | 201 | 1016 | 5675 | 2109 | 554 | 2087 | 8338 | 10425 | 106844 | 5714 | 112558 | 7706 | 24 | - | 2 | 4818 | 26384 | 5 | 547394 | 15 | |
| W. Kaliszkie. | 121 | 48 | 1172 | 4720 | 379 | 1709 | 17480 | 2656 | 2387 | 6808 | 22325 | 29331 | 178044 | 10349 | 188993 | 30425 | 29 | 5585 | 2 | 12885 | 80955 | 21 | 518842 | 22 | |
| W. Sieradzkie i Z. Wieluń. | 202 | 39 | 1541 | 2212 | 658 | 2576 | 22795 | 6336 | 4316 | 5446 | 33447 | 38893 | 213556 | 15889 | 229445 | 56220 | 5 | 4998 | 4 | 20631 | 48002 | 4 | 359296 | 24 | |
| W. Rawańskie. | 92 | 19 | 803 | 559 | 809 | 757 | 8417 | 3526 | 1737 | 2125 | 15680 | 15805 | 79204 | 5097 | 84391 | 38303 | 15 | 2635 | 22 | 13626 | 38661 | 12 | 177527 | 19 | |
| W. Łęczyckie. | 82 | 19 | 793 | 791 | 291 | 757 | 7671 | 1867 | 656 | 1839 | 10194 | 12033 | 56248 | 2680 | 58928 | 19376 | 15 | 1946 | 28 | 6501 | 29335 | 16 | 116587 | 28 | |
| W. Brzeźskie i Kujawskie. | 85 | 12 | 4:6 | 237 | 191 | 383 | 4065 | 1051 | 831 | 811 | 5947 | 6758 | 33111 | 2540 | 35051 | 16711 | 24 | 2360 | 20 | 4521 | 15405 | 4 | 74699 | 18 | |
| W. Inowrocławskie. | 100 | 9 | 436 | 158 | 116 | 555 | 5624 | 769 | 731 | 829 | 7124 | 7953 | 40004 | 2958 | 43562 | 4159 | 8 | - | - | 4521 | 14086 | 6 | 61807 | 14 | |
| W. Płockie. | 87 | 15 | 924 | 415 | 200 | 699 | 9536 | 782 | 186 | 1314 | 10504 | 11818 | 77236 | 2679 | 79915 | 7862 | 29 | 596 | 22 | 14817 | 28455 | 23 | 71641 | 14 | |
| W. Mazowieckie. NB: (*) | 385 | 73 | 4049 | 13382 | 1268 | 15832 | 40386 | 7182 | 7696 | 30482 | 53264 | 85746 | 437753 | 48083 | 485836 | 149791 | 25 | 8330 | 14 | 31087 | 732382 | 4 | 1407427 | 13 | |
| <i>Summa Efficit</i> | 1446 | 313 | 12229 | 31432 | 5860 | 29281 | 150194 | 31307 | 20513 | 66573 | 202014 | 268587 | 1499297 | 110109 | 1609406 | 370231 | 21 | 29035 | 2 | 139687 | 1198348 | 23 | 3286752 | 16 | |
| PROW: MAŁOPOLSKA | | | | | | | | | | | | | | | | | | | | | | | | | |
| W. Krakowskie. | 187 | 37 | 1158 | 2253 | 1258 | 6695 | 19141 | 11792 | 6387 | 10206 | 37320 | 47526 | 311980 | 32146 | 344126 | 86769 | 20 | 2730 | 14 | 18969 | 90254 | 3 | 543849 | 7 | |
| W. Sandomirskie. | 319 | 97 | 2484 | 7022 | 2903 | 4018 | 36596 | 11193 | 7147 | 13945 | 54936 | 68879 | 455611 | 23856 | 459467 | 108764 | 16 | 6303 | 20 | 40808 | 104342 | 20 | 719775 | 6 | |
| W. Podlaskie. | 214 | 37 | 1711 | 665 | 3077 | 2123 | 28375 | 1120 | 6728 | 5865 | 36223 | 42088 | 230501 | 19736 | 250237 | 107989 | 20 | 5977 | 24 | 40228 | 41072 | 16 | 445505 | 15 | |
| W. Lubelskie. | 232 | 46 | 906 | 5010 | 68 | 3355 | 25553 | 2301 | 3597 | 9033 | 31451 | 40484 | 230951 | 20632 | 251583 | 69257 | 20 | 5581 | 16 | 47736 | 73367 | 7 | 447325 | 13 | |
| W. Rukskie i Zie. Chełmska | 137 | 20 | 378 | 2086 | 164 | 1167 | 12837 | 632 | 4919 | 3417 | 18388 | 21805 | 99715 | 10928 | 110643 | 75113 | 8 | 5398 | 2 | - | 19479 | 8 | 210633 | 18 | |
| W. Belzkie. | - | 2 | 51 | 84 | - | 274 | 461 | 51 | 365 | 358 | 877 | 1235 | 7571 | 1623 | 8994 | - | - | - | - | - | 32260 | 4 | 41254 | 4 | |
| W. Wołyńskie. | 761 | 110 | 2113 | 20575 | 503 | 2349 | 92739 | 6405 | 3204 | 23427 | 102248 | 125775 | 633556 | 11325 | 644881 | 65074 | 22 | 489 | 28 | 108089 | 82505 | 7 | 901040 | 12 | |
| W. Podolskie. | 264 | 56 | 906 | 11337 | 37 | 3101 | 51378 | 1923 | 13787 | 14475 | 67088 | 81563 | 530996 | 47064 | 578060 | 209029 | 25 | 3383 | 18 | 70749 | 55768 | 7 | 916990 | 20 | |
| W. Kijowskie. | 945 | 88 | 1727 | 12179 | 410 | 5376 | 60001 | 2984 | 22991 | 85976 | 103941 | 81582 | 607609 | 37809 | 545418 | 222308 | 24 | - | - | 81582 | 47676 | 16 | 896945 | 10 | |
| W. Braclawskie. | 837 | 57 | 1147 | 5769 | - | 621 | 93017 | 194 | 5473 | 6390 | 98684 | 105074 | 519838 | 14629 | 534467 | 51929 | 15 | - | - | 82686 | 27107 | 20 | 696186 | 20 | |
| <i>Summa Efficit</i> | 3896 | 550 | 12561 | 67580 | 8420 | 29079 | 420098 | 38593 | 74598 | 105079 | 333291 | 638370 | 3508128 | 219749 | 3727877 | 996037 | 20 | 30954 | 12 | 490847 | 573835 | 18 | 5879506 | 5 | |
| Ogólne obie Prowincye czynią w Summa | 5342 | 863 | 24790 | 99012 | 14280 | 58360 | 570292 | 69902 | 95111 | 171652 | 735507 | 906957 | 5007425 | 329858 | 5337283 | 1536269 | 11 | 59989 | 14 | 630534 | 1772182 | 11 | 9166258 | 21 | |

W Summa Miał. Dziezdz. 562. Duchowni: 87. Królewskich 214. Wł. Dziezdz. 19468. Duch: 2830. Królew: 2472. to jest w Prowin: Wielk: Miał 313. Wł 12229. w Prowin: Małop: Miał 550. Wł 12561.
 (*) W Prowincyi Wielkopolskiej z Wiewództwa Mazowieckiego, wytrącić należy Miało Warzawę, gdzie conflus i konsumpcya wżylskich trzech Prowin. (Podymnego 140,326. Polpodymnego 29,305. Efficit Podymnego z Polpodymnym 169,631.)
 cy, które czyni do Kassy Rzeczypospolitej (Importancyi Czopowego z Warszawy i Pragi post Expenfas 675,837.)
 in Summa - 845,468.

w Drukarni Korpusu Kadłtow, pod Dyrekcją P. Dufour.

REKAPITULACYA PROPORCYI TRZECH PROWINCYI RZECZYPOSPOLITEY.

| WOIEWODZTWA i ZIEMIE. PROWINCYA WIELKOPOLSKA. | Mile □ biorąc najbliż szą z rō żnych Mapp propor: | Podług Tabelli z Taryff Skarbowych | | Licz. Dufz miarkując najwię cey 6. na jeden Dym | Wypada w proporcji na jedną Mile Kwadratową | | Senatorowie i Połto wie z tychże Woiew Sejm składający | | | | | |
|--|---|---------------------------------------|-------------------------|--|--|--------------------------------|--|--|------------------------------------|-----|-----|-----|
| | | Summa generalna Dymow | Summa ogólna Podatku | | Dym: nie klada frack: | Dufz nie klada frack: | Biłko: Woiew Kafzte lanow: | Po to wie Repre zent: z Woiew | Summ: Repre zent: z Woiew | | | |
| | | Złote | gr: | | Złote | Grosze | | | | | | |
| W. Poznańskie i Ziemia Wschowska | 228 | 49845 | 547394 | 15 | 298950 | 218 | 2400 | 25 ¹³ / ₂₈ | 1311 | 10 | 8 | 18 |
| W. Gnieźnieńskie | 64 | 10425 | 151526 | 29 | 62550 | 162 | 2367 | 18 ¹¹ / ₂₁ | 977 | 5 | 4 | 9 |
| W. Kaliskie | 121 | 29331 | 318842 | 22 | 175986 | 242 | 2635 | 17 ¹¹ / ₂₇ | 1454 | 3 | 8 | 11 |
| W. Sieradzkie i Ziemia Wieluńska | 202 | 38893 | 359296 | 24 | 233358 | 192 | 1778 | 20 ¹³ / ₂₈ | 1155 | 6 | 6 | 12 |
| W. Rawskie | 92 | 15805 | 17527 | 19 | 94830 | 171 | 1929 | 19 ⁴¹ / ₂₂ | 1030 | 4 | 6 | 10 |
| W. Łęczyckie | 82 | 12033 | 116587 | 28 | 72198 | 146 | 1421 | 24 ¹⁰ / ₂₂ | 880 | 5 | 4 | 9 |
| W. Brzeńskie Kujawskie | 85 | 6798 | 47659 | 18 | 40548 | 79 | 878 | 24 ⁴³ / ₂₇ | 477 | 6 | 2 | 8 |
| W. Inowrocławskie i Ziemia Dobrzyńska | 100 | 7953 | 61807 | 14 | 47713 | 79 | 618 | 21 ¹³ / ₂₈ | 477 | 5 | 4 | 9 |
| W. Płockie | 87 | 11818 | 71641 | 14 | 70908 | 135 | 823 | 13 ⁸⁷ / ₂₇ | 815 | 6 | 4 | 10 |
| W. Mazowieckie | 385 | 85746 | 1407427 | 13 | 514476 | 222 | 3655 | 19 ²⁸ / ₂₇ | 1336 | 9 | 20 | 29 |
| <i>Czyni Wielkopolska</i> | 1446 | 268587 | 3286752 | 16 | 1611522 | 185 | 2272 | 29 ⁶¹ / ₂₃ | 1114 | 59 | 66 | 125 |
| PROWINCYA MAŁOPOLSKA | | | | | | | | | | | | |
| W. Krakowskie | 187 | 47526 | 543849 | 7 | 285156 | 254 | 2908 | 81 ¹⁰ / ₂₇ | 1524 | 7 | 8 | 15 |
| W. Sandomirskie i Ziemia Steżycka | 319 | 68879 | 719775 | 6 | 413274 | 215 | 2265 | 10 ¹⁴ / ₁₉ | 1295 | 9 | 7 | 16 |
| W. Podlaskie | 214 | 42088 | 445505 | 15 | 252528 | 196 | 2081 | 24 ²¹ / ₂₄ | 1180 | 2 | 6 | 8 |
| W. Lubelskie | 232 | 40484 | 447325 | 13 | 242904 | 174 | 1928 | 32 ¹² / ₂₂ | 1047 | 3 | 0 | 9 |
| W. Rukle Z. Chelmu i część Wodztwa Bełzkiego | 137 | 23040 | 251887 | 22 | 138240 | 168 | 1838 | 17 ¹² / ₂₇ | 1009 | 11 | 2 | 13 |
| W. Wołyńskie | 761 | 125775 | 961040 | 12 | 754650 | 165 | 1262 | 25 ²⁷ / ₂₇ | 991 | 3 | 6 | 9 |
| W. Podolskie | 264 | 81563 | 916990 | 20 | 489378 | 308 | 3473 | 13 ¹² / ₂₄ | 1853 | 3 | 0 | 9 |
| W. Kłowskie | 945 | 103941 | 896945 | 10 | 623646 | 109 | 949 | 44 ¹⁰ / ₂₇ | 659 | 5 | 6 | 11 |
| W. Braclawskie | 837 | 105074 | 696186 | 20 | 630444 | 125 | 831 | 22 ⁷⁶ / ₂₇ | 753 | 2 | 6 | 8 |
| <i>Czyni Małopolska</i> | 3896 | 638370 | 5879506 | 5 | 3830220 | 163 | 1509 | 31 ¹⁷ / ₂₆ | 983 | 45 | 53 | 98 |
| <i>Ogólnie obie Prowincje czynią in Summa</i> | 5342 | 906957 | 9166258 | 21 | 5441742 | 169 | 1715 | 26 ²⁶ / ₂₄ | 1018 | 104 | 119 | 223 |
| PROWINCYA W. X. LITEWSKIEGO. | | | | | | | | | | | | |
| W. Wileńskie Pow: Olszmiń: Lidz: Wilko: Brałta: | 834 | 70815 | 1009818 | 20 | 424890 | 84 | 1210 | 24 ¹⁴ / ₂₄ | 509 | 3 | 10 | 13 |
| W. Trockie Pow: Grodzieński Kowieński Upiński | 675 | 55614 | 805255 | 27 | 333684 | 82 | 1192 | 29 ¹⁰ / ₂₇ | 494 | 2 | 8 | 10 |
| Xieztwo Zmudzkie | 402 | 32513 | 658097 | 15 | 195078 | 80 | 1037 | 14 ¹⁰ / ₂₂ | 473 | 3 | 6 | 9 |
| W. Połockie | 203 | 11526 | 79827 | 7 | 69156 | 56 | 393 | 7 ²⁶ / ₂₇ | 340 | 2 | 2 | 4 |
| W. Nowogrodzkie Pow: Staniński Wotkowskyki | 556 | 56179 | 555797 | 23 | 356684 | 104 | 998 | 10 ¹¹ / ₁₉ | 628 | 2 | 0 | 8 |
| W. Witebskie Powiat Orszański | 155 | 8819 | 111031 | 2 | 5294 | 56 | 716 | 9 ¹⁷ / ₂₇ | 341 | 2 | 2 | 4 |
| W. Brzeńskie Powiat Piński | 756 | 49219 | 485125 | 23 | 295314 | 65 | 641 | 21 ¹⁷ / ₂₆ | 390 | 2 | 4 | 6 |
| W. Mińskie Powiat Mozyrski i Rzeczycki | 727 | 34159 | 328416 | 6 | 204954 | 46 | 451 | 22 ¹⁸ / ₂₇ | 281 | 2 | 6 | 8 |
| <i>Czyni W. X. Litewskie</i> | 4288 | 318813 | 4012667 | 5 | 1912878 | 74 | 935 | 23 ²⁹ / ₂₃ | 446 | 18 | 44 | 62 |
| <i>Summa ogólna trzech Prowincyi</i> | 9630 | 1225770 | 13178925 | 26 | 7354620 | 127 | 1368 | 15 ⁴⁰ / ₂₁ | 762 | 122 | 163 | 285 |

Nota co do Senatorów i Połtow. Wszystkich Prowincyi znajduje się ut supra
 Z Woiewództw Zakordonowanych przypada przyłączyć z Wodztwa Chelmińskiego, Malborkskie: Pomorskiego do Prow: Wielkop:
 Ditto do Prowincyi Małopolskiej z Woiewództwa Czarniechowskiego
 Ditto do Prowincyi W. X. Lit: z Woiewództwa Smoleńskiego, Mściławskiego i Inflanckiego

| | | |
|---|-----|-----|
| 122 | 163 | 285 |
| 6 | 6 | 6 |
| 2 | 4 | 6 |
| 8 | 10 | 18 |
| Summa | | |
| 138 | 177 | 315 |
| Przypada więc Reprezentantow w Prow: Wielkopol: 133. w Małopol: 106. w Litwie 76. Ministrow 16. in Summa Oboj Sejmujących | | |
| | | 331 |

REKAPITULACYA GENERALNA STATUS RZECZYPOSPOLITEY.

| Podatki stałe z Dóbr trzech Prowincyi Podymnego, Półpodymnego, Czopowego Kraiowego Pultory Kwartę, Łanowego, Pogłownego Żydowskiego w Koronie, łącząc Mlynowi i Czynnz ExMagde- burgiis w Wielkim Xieztwie Litewkim. | Intraty i Po- datki Prow: Koronných | | Intraty i Po- datki Prow: W. X. Lit: | | Summa generalna | | | |
|--|---|----|--|----|-----------------|-----------|----------|----|
| | Złote | gr | Złote | gr | Seymu Ofoby | Dymy | Złote | gr |
| PROWINCYA WIELKOPOLSKA | | | | | | | | |
| Miasto Warszawa same potrąciwszy od Prowincyi Wielkopolskiej czyni | 845468 | | | | | 11720 | 845468 | |
| Zostałe Podatku stałego z Dóbr Prowincyi Wielkopolskiej | 2441284 | 16 | | | 133 | 256867 | 2441284 | 16 |
| PROWINCYA MAŁOPOLSKA. | | | | | | | | |
| Podatki stałe (jak wyżej) z Dóbr czynią | 5879506 | 5 | | | 106 | 638370 | 5879506 | 5 |
| PROWINCYA W. XIEZTWA LITEWSKIEGO. | | | | | | | | |
| Też Podatki, inclusive z Mlynowym i Czynnz ex Magdeburgiis | | | 4012667 | 5 | 76 | 318813 | 4012667 | 5 |
| <i>Summa Podatkow stałych Koronnych i Litewskich</i> | 9166258 | 21 | 4012667 | 5 | | 1225770 | 13178925 | 26 |
| INTRATY TAK KORONNE JAKO I LITEWSKIE z ROZNYCH DOCHODOW. | | | | | | | | |
| Cło Szlach: Kup: od Soli, składne Winne Czopowe, Zagr: Pobory z Kor: tudzież spławne i Lad: Lit: | 2377614 | 10 | 858406 | 9 | | | 3236020 | 19 |
| Stempel Papieru, Kart, Kalendarzy, Książ Żydowskich i Kart w W. X. Litewkim | 502828 | 8 | 10128 | | | | 512956 | 8 |
| Tabaczný Prowent | 1076402 | 18 | 106779 | 10 | | | 1183101 | 28 |
| Loterya | 253448 | 27 | | | | | | |
| Miasto Gdańsk | 39600 | | | | | | 343048 | 27 |
| Miast Warszawski | 50000 | | | | | | | |
| Potoczna | 24706 | 29 | 26702 | 5 | | | 51409 | 4 |
| <i>Summa Intrat Kor: i Lit: z Różnych Dochodow</i> | 4324601 | 2 | 1002015 | 24 | | | 5326616 | 26 |
| <i>Summa wszystkich dawnych Podatkow i Intrat Rzeplitey</i> | 13490859 | 23 | 5014682 | 29 | 331 | 1225770 | 18505542 | 22 |
| Na 100. Tyficy Woyfka z Korony i Litwy potrzeba podług Etabu owego Komislyi | | | | | | 4853141 | | 27 |
| A że z dawnych Percept z Korony 6,290,000. z Litwy 2,500,148. się wplaca, więc wytracić należy | | | | | | 8790148. | | |
| Pozostałe do wynalezienia nowego Po- datku z 3. Prowincyi | | | | | | 39741263. | | 27 |
| Na zapłacenie Prowizyi roczney od pożyczających się 13. Millionow po 7 od sta | | | | | | 910000. | | |
| Na wyplacenie Kapitału pożyczki się mianego przez lat 10. co rok po | | | | | | 1300000. | | |
| <i>Summa Generalna wszystkich Podatkow, które 3. Prowincye składają i składac mają</i> | | | | | | | 60456806 | 19 |

Fragment of text from the adjacent page, including characters such as 'a', 'o', 'y', 'z', 'i', 'e', 'a', 'n', 'z', 'r', 'e', 'y', 'd', 'n', 'a', 'o', 'h', 'e', 'w', 'o', 'e', 'l', 'i', 'o', 'w', 'o', 'o', 'u', 'e', 'y', 'o'.

