

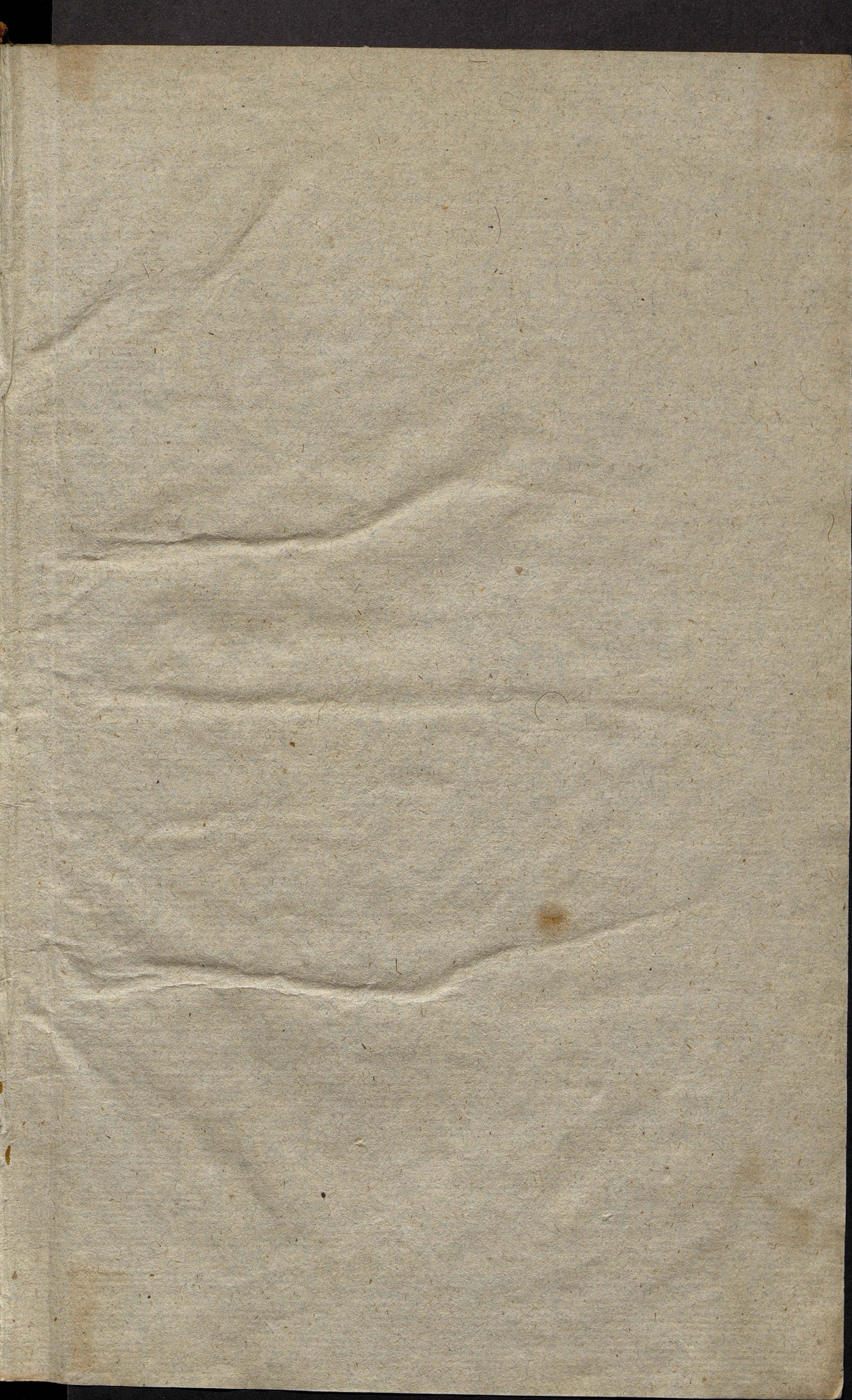


2528 III. 6. 27.

263:



1042



114

392787

III

DYSPARTYMENT

Pogłownego Zydowskiego Ordynaryjnego, ná Seymie Anni 1717, względem Summy dobrej Monety Sto Dzieścięć Tyścięcy, ná Woysko Polskiego Zaciągu, uchwalony; przez Starozakonnych Wierników Generalnych Zydow Koronnych y Starlzych Ziemskich ułożony, Skarbowi Koronnemu podany, á przez Skarb dla wiadomości publiczney, przedrukowany, y zá teraznieyszy Rok 1763. ná Rathy Anni 1764. Woysku, przez Affygnacye wydany.

DISPERALTYMENT

Faint, illegible text, possibly bleed-through from the reverse side of the page. The text is arranged in several lines and is significantly faded.

Żydzi Województwa Krakowskiego y Sandomirskiego.

Według podziału Generalnego *pro rata* Anni 1764 Fl. 8750.
Item Jchmć Panom Pifarzom Skarbu Koronnego. - - 800.

Summa provenit - F. 9550.

Na które takomy Dyspartyment.

	<i>Złote Polskie</i>
M. Opatów - - - - -	F. 616.
M. Kolbuszowa - - - - -	725.
M. Ożarów - - - - -	1557.
M. Dzików - - - - -	600.
M. Mielee - - - - -	1512.
M. Sokołów (po zapłaceniu Wyderkaffu) - -	521.
M. Jwaniska - - - - -	425.
M. Jaczmierz - - - - -	121.
M. Oleśnica - - - - -	254.
M. Zabno - - - - -	900.
M. Połaniec - - - - -	1001.
M. Secomin - - - - -	495.
M. Rudnik - - - - -	370.
M. Tarnów - - - - -	453.

Facit ut supra F. 9550.

Żydzi Województw Poznańskiego y Kaliskiego

Według podziału Generalnego *pro Ratis* Anni 1764 F. 36492.

Na które takomy Dyspartyment.

M. Oborniki y Goślin - - - - -	F. 500.
M. Jzbica pod Kutnem - - - - -	300.
M. Brześć Kujawski - - - - -	280.

A

M. Brzeziny

Złote Pol:

	Fl.	
M. Brzeziny, Stawki, y Kędziorki	750.	
M. Gombin	380.	
M. Gniezno	300.	
M. Grabow	100.	
M. Dobra	106.	
M. Dobrzyń	300.	
M. Drobnin	1200.	
M. Dział n	100.	
M. Wronki y Obrzyck	1300.	
M. Wyszogrod	1800.	
M. Wałcz	860.	
M. Lwowek	500.	
M. Wieruszew	200.	
M. Witków	400.	
M. Zychlin	200.	
M. Złoczew	100.	
M. Tuczo	600.	
M. Ciechanów	600.	
M. Tuszyn	130.	
M. Jutroszyn y Dubin pod, Krotoszyńnem	160.	
M. Łask	1800.	
M. Łęczyca	1000.	
M. Lubraniec	200.	
M. Lutomirsk	500.	
M. Lipno	120.	
M. Łabiszyn	700.	
M. Maków	1100.	
M. Mrocza	80.	
M. Miłostaw	120.	
M. Nasielsk	700.	
M. Nakło	150.	
M. Sochaczew	1100.	
M. Szamotuły pod Poznaniem	800.	
M. Cząłopy	600.	
M. Sobota	150.	
M. Sarnowo pod Rawiczem.	200.	
M. Fordan	300.	
M. Pniewy	600.	

M. Piła

Złote Polskie

	Fl.	
M. Piła y Jastrowo	600.	
M. Pyzdry	230.	
M. Dybrzno pod Frydlandem	1200.	
M. Płock	1000.	
M. Przedecz	300.	
M. Płońsk	300.	
M. Sempelburg	800.	
M. Kurniki pod Szrzemem	660.	
M. Krośniewice y Zyd Jachim Gąbiński	250.	
M. Kraianki pod Złotowem	350.	
M. Kowal pod Brześciem Kujawskim	300.	
M. Kaźmierz pod Koninem	50.	
M. Kargowa	600.	
M. Rawicz	1200.	
M. Rychwałd pod Kaliszem	100.	
M. Sierpsk	700.	
M. Srzeńsk	250.	
M. Sieraków pod Wronkami	450.	
M. Szeremisko pod Miedzyrzeczem	200.	
M. Restarzewo pod Grodzikiem	80.	
M. Niezamyślów pod Szrzemem	56.	
M. Skwirzyna niedaleko Miedzyrzecza	1000.	
M. Lefzno	4430.	

Facit ut supra Fl. 36492.

Zydzi Wojewodztwa Lubelskiego

Według podziału Generalnego *pro Rathis Anni 1764. F. 14135.*

Na które takowy Dyspartyment.

M. Kurow	F.	1400.
M. Kamionka z podania Lubartowlkich	-	240.
M. Kozienice	-	1356.
M. Ryczywół	-	810.
M. Radzyn	-	1545.
M. Łukow	-	1333.
M. Gniewoszków	-	473.
M. Zelechow według ugody	-	996.

Złote Polskie

M. Bobrowniki	Fl.	258.
M. Sienno	-	260.
M. Łęczna	-	660.
M. Zaklikow y Radomyśl	-	450.
M. Zwoleń	-	600.
M. Ostrow	-	450.
M. Bychawa	-	350.
M. Siedlce <i>per medium</i>	-	300.
M. Bilkupice	-	50.
M. Lipsk	-	260.
M. Kock	-	825.
M. Ciemierniki	-	618.
M. Nowemiasz nad Pilicą z Partykularzami do tegoż Miasta należącemi	-	890.
<i>Paratis dopłacone</i>	-	11.
<i>Facit ut supra</i>	F.	<u>14135.</u>

Zydzi Miasta Lublina:

Według podziału Generalnego *pro Rathis Anni 1764.* F. 650.

Na które takowy Dyspartymet.

Zydzi na Kalinowszczyźnie przy Lublinie	F.	350.
Zydzi na Wieniawie przy Lublinie	-	270.
M. Lublin	-	30.

Facit ut supra F. 650.

Zydzi M. Miedzyrzecza na Podlasiu.

Według podziału Generalnego *pro Rathis Anni 1764.* F. 600.

Zydzi Miasta Dembica.

Według podziału Generalnego, *pro Rathis Anni 1764.* F. 500.

Zydzi Ordynacyi Zamoyskiej.

Według podziału Generalnego *pro Rathis Anni 1764.* F. 412.

Zydzi

Zydzi Kahalu Rzeszowskiego.

Według Podziału Generalnego pro Rathis Anni 1764 Fl. 8591.

Na które takowy Dyspartyment.

Złote Polskie

M. Rzeszow	-	-	-	Fl.	3581.
M. Strzyżow	-	-	-	-	2490.
M. Sendziszow	-	-	-	-	500.
M. Robczyce	-	-	-	-	900.
M. Tyczyn	-	-	-	-	800.
M. Fryszak	-	-	-	-	320.

Facit ut supra Fl. 8591.

Zydzi Kahalu Tykocińskiego.

Według podziału Generalnego pro Rathis Anni 1764. F. 6000.

Na które takowy Dyspartyment.

Złote Polskie

Zydzi w Ziemi Mielnickiej, za Dyspartymentem Dawida Haniewicza, Szlomy Sowelowicza, y Nachmana Mozkowicza, starszych Tykocińskich	-	-	-	Fl.	530.
Zydzi w Ziemi Bielskiej, za Dyspartymentem tychże starszych Tykocińskich	-	-	-	-	550.
Zydzi w Ziemi Wiskiej, za Dyspartymentem tychże starszych Tykocińskich	-	-	-	-	500.
Zydzi w Ziemi Łomżyńskiej, za Dyspartymentem tychże starszych Tykocińskich	-	-	-	-	450.
M. Siemiatycze	-	-	-	-	750.
M. Sarnaki do Siemiatycz należące	-	-	-	-	350.
M. Orla z Partykularzami	-	-	-	-	1100.
M. Boćki z Partykularzami	-	-	-	-	400.
M. Białystok	-	-	-	-	400.
M. Tykocin	-	-	-	-	970.

Facit ut supra Fl. 6000.

Zydzi Kahalu Węgrowskiego.

Według podziału Generalnego pro Rathis Anni 1764 F. 3274.

Na które takowy Dyspartyment.

	<u>Złote Polskie</u>
M. Węgrow	E. 1504.
M. Sokołów	800.
M. Kałuszyn	470.
M. Karczew	100.
M. Koszów	200.
Zydzi w Wulce Goworowskiej	200.

Facit ut supra Fl. 3274.

Zydzi Powiatowi Przemyścy.

Według podziału Generalnego pro Rathis Anni 1764. F. 13600.

Na które takowy Dyspartiment.

	<u>Złote Polskie Grosze</u>
M. Jarosław	Fl. 1976. 9.
M. Dobromil	2000. 6.
M. Przeworsk	1705. 15.
M. Leżajsk	1050.
M. Dynów	1030.
M. Pruchnik	310.
M. Lubomierz	480.
M. Łańcut	280.
M. Kańczuga	340.
M. Krakowiec	410.
M. Wiśnia Sądowa	270.
M. Mościska	1200.
M. Nowemiaszto blisko Dobromila	218.
M. Hufaków	120.
Zydzi na Przedmieściu Przemyśkim za murem	140.
Zydzi nad Sanem przy Przemyśle	60.
M. Krafzęcin	60.
M. Rybotycze	100.

M. Bierzczka

Złote Pol:

M. Bierzcz	-	-	Fl.	140.
M. Fridropol blisko Przemyśla	-	-		40.
M. Sambor	-	-		740.
M. Jzdebki	-	-		120.
M. Dubieckó	-	-		40.
M. Jawornik	-	-		110.
M. Babica, Bachow, Skopow	-	-		60.
<i>Facit ut supra</i>				F. <u>13600.</u>

Zydzi Powiatowi Chelmscy Belzcy.

Według podziału Generalnego, pro Rathis Anni 1764. F. 10952
Item: In Vim Defalki M. Beresteczkwowi za Jarmark Tartakowski 250

Summa provenit - F. 11202.

Na które takowy Dyspartymet.

M. Lubomla	-	-	Fl.	1890.
M. Chelm	-	-		1612.
Leyba Szlamowicz, starfzy Powiatowy w Chelmie				200.
M. Ratno	-	-		638.
M. Krasniczyn	-	-		240.
M. Swierz nad Bugiem	-	-		136.
M. Rejowiec	-	-		180.
M. Tarnogura ze Wfiami	-	-		250.
M. Stoianow ze Wfiami	-	-		284.
M. Lubela	-	-		200.
M. Toporow	-	-		385.
M. Busk	-	-		935.
M. Mosty pod Rawą	-	-		97.
M. Niemirow	-	-		800.
M. Dubienka	-	-		1100.
M. Horodło	-	-		660.
M. Sokal	-	-		1265.
M. Korytnica	-	-		330.
<i>Facit ut supra</i>				F. <u>11202.</u>

Zydzi Woiewodztwa Wołyńskiego.

Według podziału Generalnego *pro Rathis Anni 1764. F. 37720.*
Item: Jehmć Panom Pisarzom Skarbu Koronnego - 500.

In summa provenit Fl. 38220.

Na ktòrc takomy Dyspartyment.

Powiat Ostrogski.

Złote Polskie

M. Krasifów	-	-	-	Fl.	315.
M. Kulczyny	-	-	-	-	236.
M. Białogrodka	-	-	-	-	160.
M. Połonne stare	-	-	-	-	750.
M. Lubar	-	-	-	-	450.
M. Kamionka	-	-	-	-	150.
M. Ostropole z części Xiążęcia Jmci Miecznika Koronnego	-	-	-	-	150.
M. Troianow, Szumsk, y Tatarynowka	-	-	-	-	285.
M. Zytomierz	-	-	-	-	360.
M. Leszczyn	-	-	-	-	403.
M. Kotelnia	-	-	-	-	350.
M. Kodnia	-	-	-	-	502.
M. Jwnica	-	-	-	-	132.
M. Radomyśl z Parafią	-	-	-	-	305.
M. Makarow	-	-	-	-	200.
M. Rożow	-	-	-	-	230.
M. Skwira	-	-	-	-	300.
M. Dziunkow	-	-	-	-	320.
M. Borfzcieiowka, z Parafią swoią	-	-	-	-	250.
M. Zywotow	-	-	-	-	353.
M. Hermanowka, Wasilowfzczyna y Kahorlik	-	-	-	-	360.
M. Motowidłowka, z Parafią	-	-	-	-	130.
M. Koszowata z Parafią	-	-	-	-	300.
M. Korsuń z Parafią	-	-	-	-	475.
M. Mofzna z Parafią Miedzyrzycką	-	-	-	-	405.
M. Czerkasy z Parafią	-	-	-	-	530.

M. Ka-

Złote Polskie

M. Kaniow z Parafią	-	-	Fl.	425.
M. Czerniechow	-	-	-	216.
M. Korzec	-	-	-	700.
M. Brusilow po Allewiacyi Fl. 400. od starszych Wołhyńskich	-	-	-	800.
M. Derażnia Wołhyńska	-	-	-	190.
M. Krupa	-	-	-	222.
M. Chufzcza	-	-	-	260.
M. Sławuta	-	-	-	272.
M. Byzow	-	-	-	280.
M. Czernielowka z Farafią	-	-	-	150.
M. Chodarkow	-	-	-	360.
M. Białopole	-	-	-	415.
M. Kuźmin	-	-	-	332.
M. Tetyiow y Nowe Miasteczko Piaty	-	-	-	510.
M. Bityłowka	-	-	-	408.
M. Chwałow	-	-	-	610.
M. Wołodarka y Troszcza	-	-	-	755.
M. Miropole	-	-	-	354.
M. Miedzyrzycz Korecki	-	-	-	1700.
Do Dyspartymentu Oszyi Jozefowicza, Mendela Jakubowicza, Effraima Aaronowicza, y Effraima Herczowicza, starszych Powiatu Ostrogskiego w Mieście Ostrogu	-	-	-	3174.
<i>Facit</i> F. 20534.				

Powiat Włodzimirski.

M. Stobuchwa	-	-	Fl.	250.
M. Lubaczowka	-	-	-	145.
M. Holowka	-	-	-	145.
M. Swiniuchy	-	-	-	250.
M. Błudow z Parafiami	-	-	-	175.
M. Drużkopole	-	-	-	500.
M. Sokule	-	-	-	327.
Do Dyspartymentu Jozefa Izraelowicza starszego Powiatowego w Mieście Włodzimierzu	-	-	-	250.

Respektem Defalki Miastu Berefteczkwowi za Jar-
mark Tartakowski, wypłaca starfi Ziemiſcy
Ruſcy Fl. 300. *Item:* Starfi Ziemiſcy Podolſcy
Fl. 250. *Item:* Starfi Ziemiſcy Chełmſcy Betz-
cy Fl. 250. które Summy *pro perſoluto* podać
Powiat Włodzimirſki, wynoſzące - - Fl. 800.
Facit Fl. 2842.

Powiat Krzemieniecki.

M. Lachowce	-	-	F. 1694.
M. Ożehowce	-	-	448.
M. Radziwiłłow	-	-	539.
M. Kornica	-	-	130.
M. Werba	-	-	175.
M. Kozin	-	-	184.
M. Krupiec	-	-	91.
M. Wyżgodek	-	-	622.
M. Horynka z Parafią	-	-	200.
M. Wołoczyſka	-	-	508.
M. Bazalią	-	-	394.
M. Toſilpol	-	-	748.
M. Olexiniec nowy y ſtary	-	-	462.
M. Czarny Oſtrow	-	-	180.
M. Jampol	-	-	1018.
<i>Facit</i> Fl. <u>7393.</u>			

Powiat Łucki.

M. Łuck	-	-	Fl. 1880.
Karaimowie w Łucku	-	-	44.
Do Dyſpartymentu Abrama Leybowicza, y Noty Moſzkowicza ſtarſzych Powiatowych w Mie- ſcie Łucku	-	-	812.
M. Targowica	-	-	360.
M. Morawica	-	-	400.
M. Klewań	-	-	500.
M. Oſtrożec	-	-	250.
M. Kołki	-	-	400.
M. Czartoryſk	-	-	100.

M. Ka-

	<u>Złote Polskie</u>
M. Kafzowka	Fl. 400.
M. Troianowka	164.
M. Mielnica	250.
M. Janowka	44.
M. Rachwałowka	150.
M. Leśniowka	127.
<i>Facit</i> Fl.	<u>5881.</u>

Powiat Kowelcki.

M. Niesochoiuż	700.
M. Kamień Koszercki	870.
<i>Facit</i> Fl.	<u>1570.</u>

*Summa Pogłównego od Zydów Woiewodztwa
Wolbyńskiego Facit ut supra*
Fl. 38220.

Zydzi Wojewodztwa Ruskiego,

Według podziału Generalnego *pro Ratbis Anni 1764. F. 65024.*

<i>Item:</i> Jchmć Panom Pifarzom Skarbu Koronnego	600
<i>Item:</i> In Vim Defalki Miasu Beresteczkowi za Jarmark Tartakowski, na Zydow Ruskich przypada	300.
<i>Item:</i> Za Zydow Podolskich takoweyze Defalki przeymuią ciż Zydzi Woiewodztwa Ruskiego	250

In Summa od Zydow Woiewodztwa Ruskiego provenit Fl. 66174.

Na które takomy Dyspartyment.

M. Bobrka	Fl 1150.
M. Brzezany z Parafia	2000.
M. Burfztyn	800.
M. Bohorodczany	1100.
M. Grudek	1500.
M. Dolina	1000.
M. Taufte	600.
M. Delatyn	450.
M. Horodenka	850.

Złote Polskie

M. Woyniłow	- - -	Fl.	800.
M. Martynow	- - -	-	150.
M. Załoście	- - -	-	500.
M. Zabłotow	- - -	-	1700.
M. Chodorow	- - -	-	1600.
M. Kniahynicze z podania Chodorowskich	-	-	500.
M. Tyśmienica	- - -	-	1300.
M. Czortkow	- - -	-	1000.
M. Janow blisko Lwowa	- - -	-	550.
M. Janow blisko Tarnopola	- - -	-	500.
M. Lwow, po wyplaconym Wyderkaffie XX. Dominikanom Lwowskim, reszte na Woysko			1500.
M. Manasterzyska	- - -	-	1700.
M. Nadworna	- - -	-	2400.
M. Sanok	- - -	-	900.
M. Swierz z Parafia	- - -	-	1000.
M. Stopczat	- - -	-	1150.
M. Gologory z podania Brodzkich	-	-	1100.
M. Olesko z podania tychze	- - -	-	500.
M. Sokołowka z podania tychze	- - -	-	150.
M. Nowogrobla alias Stanislawczyk	-	-	150.
M. Bolechow	- - -	-	300.
M. Sołotwina	- - -	-	900.
M. Skole	- - -	-	1400.
M. Potok	- - -	-	200.
M. Kałusz	- - -	-	2800.
M. Kołaczkówce	- - -	-	200.
M. Kamionka blisko Kolomyi	- - -	-	150.
M. Rozniatow	- - -	-	500.
M. Rozdol	- - -	-	900.
M. Baligrod z podania M. Liska	-	-	400.
Berko w Brodach, Generalny Wiernik Zydw Koronnych	- - -	-	2396.
Herfzko Berkowicz w Brodach	- - -	-	2064.
Leybka Rabinowicz w Brodach Generalny Wier- nik Zydw Koronnych	- - -	-	3351.
Pinkas Rabin Swirski w Zulkwii, Generalny Wier- nik Zydw Koronnych.	- - -	-	4143.

Wojewodztwo Braclawskie.

Złote Polskie

M. Niemirow	Fl.	1000.
M. Berszada		650.
M. Miastkowka z Parafią		1300.
M. Krasne		700.
M. Janow blisko Chmielnika		200.
M. Horaygrad		200.
M. Jahorlik		600.
M. Kruty		1150.
M. Worofzyłowka		250.
M. Rafzkow z Parafią		2300.
M. Braclaw		550.
M. Lińce		500.
M. Granów		1100.
M. Uładowka		350.
M. Tywrow		550.
M. Wierzchowka		450.
M. Daszow		700.
M. Komaygrad		500.
M. Hayfyn		400.
M. Lityn		500.
M. Kublicz		200.
M. Humań		100.
M. Manesterzyszcze		300.
M. Dźwinograd		250.
M. Bessowka		250.
M. Przyłuka		900.
M. Kalnik		220.
M. Zernifzcze		200.
M. Sokołowka		100.
M. Kuźminka		200.
M. Sałasze		200.
M. Markowka		200.
M. Chwaszczow		250.
M. Morachwa		400.
M. Szelifzcze		150.

Summa Poglównego od Zydow w Wojewodztwie Ruskim y Bra-

clawskim. Facit ut supra.

Fl. 66174.

Zydzi Wojewodztwa Podolskiego.

Według podziału Generalnego pro Rathis Anni 1764. Fl. 28000.

Na które takowy Dyspartymet.

<i>Miasta</i>	<i>Złote Polskie</i>
	Fl.
Jaryszow	720.
Jaruga	366.
Ozarzyńce	890.
Snitkow	474.
Konstantynow nowy	750.
Sokolec	430.
Minkowce	600.
Wierzbowiec	180.
Michalpol	290.
Bachtyn	180.
Felsztyn, Część Jeymć Pani Grabianczyny	230.
Felsztyn, Część Jmci Pana Stadnickiego	130.
Sutkowce	170.
Luczyniec	160.
Skala	360.
Bilcza	100.
Dzwinograd nad Dniestrem	176.
Zamiechow z Tymkówem	560.
Ulanow z Salichą	594.
Pilawa	280.
Kopaygrad	340.
Smotrycz	340.
Snitowka alś Bożydar	100.
Chmielnik	1482.
Husiatyn	1000.
Szatawa	200.
Szarawka	810.
Kudryńce	210.
Bar	1710.
Wonkowce	582.
Zbrzezic	880.
Studenica	360.
Sidorow	160.
Ulaszkowce	185.

	<u>Złote Polskie</u>
Jagielnica	Fl. 540.
Balin	230.
Derażna Podollka	560.
Międzyboż	2500.
Borszczow	590.
Litniowce	134.
Dunaiowce	1140.
Jazłowiec z Zaleszczykami, nad Dniestrem	448.
Lanckoron	560.
Tłuście	252.
Zwaniec	1320.
Krzywcze	560.
Orynin Część Jmci Pana Błeszyńskiego	346.
Orynin Część Jmci Pana Dembowskiego	93.
Czercze	260.
Probużna	391.
Kuźmin Podollki	280.
Koralowka	181.
Kolendziany	100.
Zynkow	540.
Czerniewce pod Szarogrodem	150.
Leyba Danielowicz Marzałek Żydow Wojewodztwa Podollkiego w Mieście Satanowie	826.
<i>Facit ut supra</i> Fl. <u>28000.</u>	

*Summa Generalis Poglównego Żydowskiego
według podziału Generalnego Efficit*

Fl. 234700.

Z których:

Do Hyberny Woylku	Fl. 220000.
Na Jurgiety	12000.
Jmci Panu Pifarzowi Naywyższemu	700.
Jchmć PP. Pifarzom Skarbu Koronnego	1000.
Jchmś PP. Pifarzom y Regentom Kwarcianym.	1000.

1877

1878

1879

1880

1881

1882

1883

1884

1885

1886

1887

1888

1889

1890

1891

1892

1893

1894

1895

1896

1897

1898

1899

1900

1877

1878

1879

1880

1881

1882

1883

1884

1885

1886

1887

1888

1889

1890

1891

1892

1893

1894

1895

1896

1897

1898

1899

1900

1901

1902

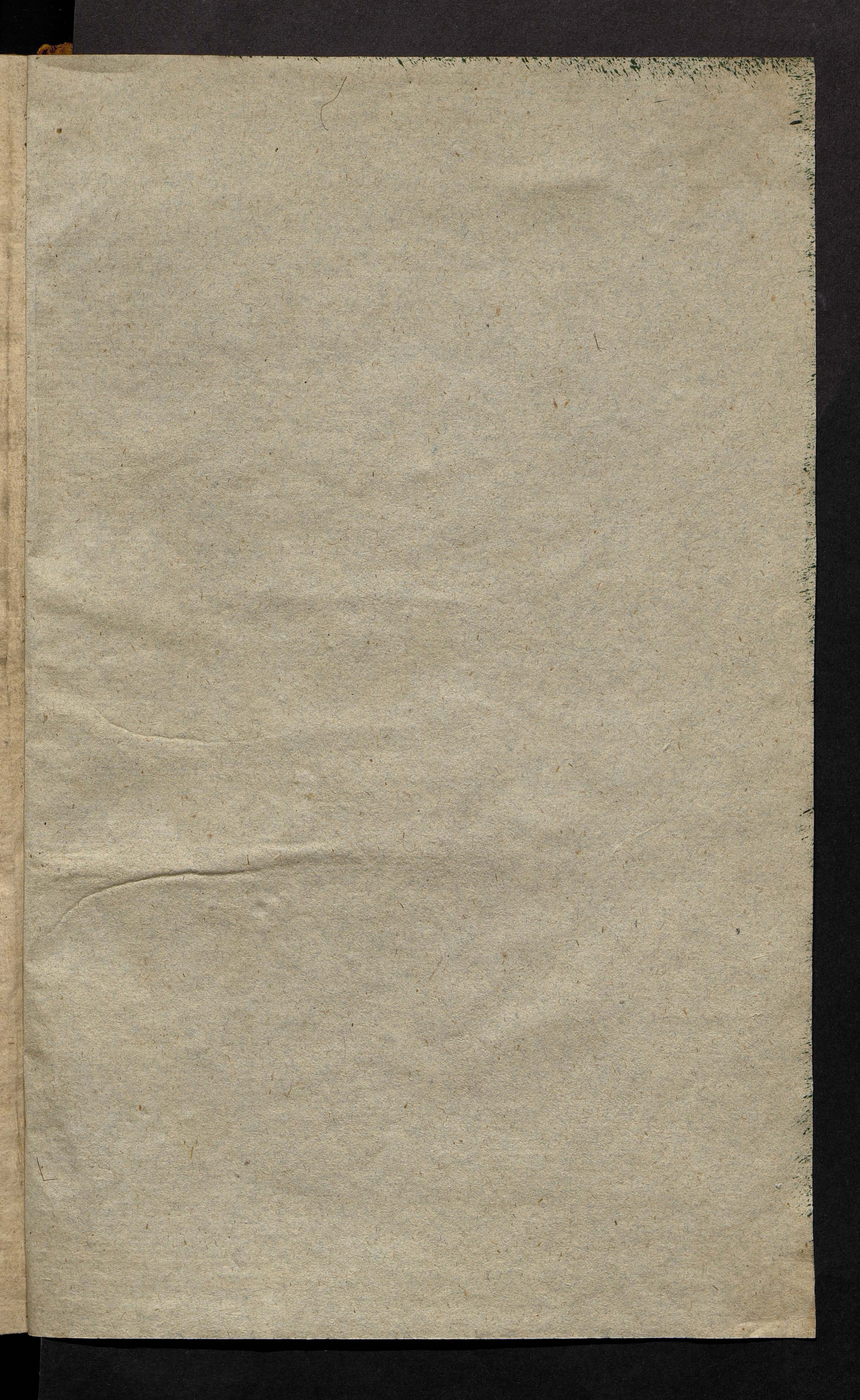
1903

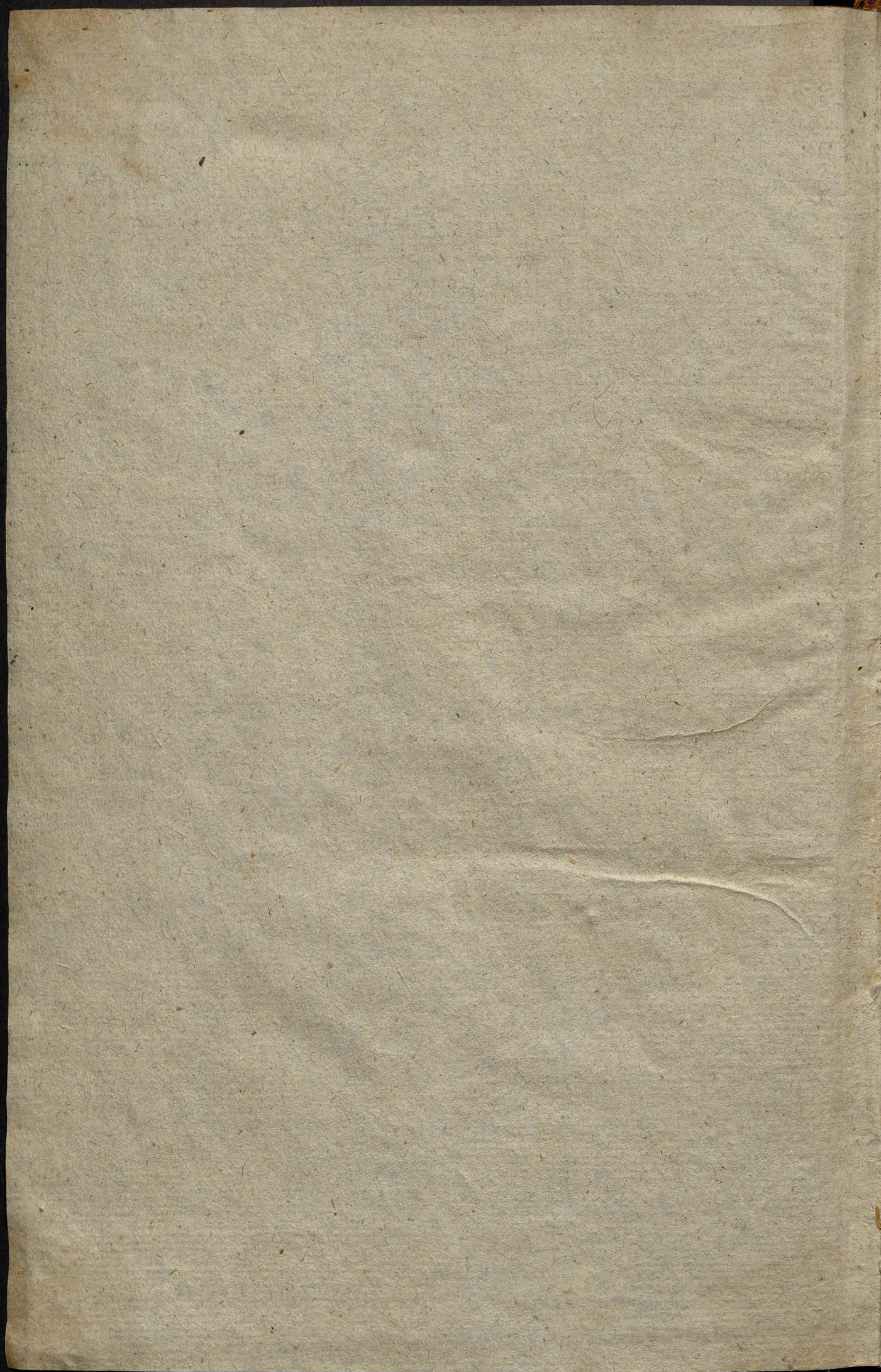
1904

1905

1877
1878
1879
1880
1881
1882
1883
1884
1885
1886
1887
1888
1889
1890
1891
1892
1893
1894
1895
1896
1897
1898
1899
1900

1905





Biblioteka Jagiellońska



stdr0024023

