

35

24. 1. 38.

Konstytucje Sejmu warszawskiego

Droku 1788, do roku 1792.

per pag! oblat 444.

Darowane Bibliotece Akademii Wileńskiej

Przez Jw Pana Jerzego Białozostrowicza

Pivarsu Wojskowego W. A. Lit.

1892. III. 100.

10 flor

$\frac{14}{592}$

14956 III

Prawo pol. g. 161.

74
75

*Actum in Curia Regia Warsa-
viensi Die Decima
Mensis Septembris,
Annò Domini Mille-
simò Septingentesimò
Octuagesimò Nonò.*

AD Officium Actaque præsentia Castrensia Capi-
tanealia Warsaviensia personaliter veniens Magnifi-
cus Joannes Paulus Łuszczewski Sacræ Regiæ Ma-
jestatis & Comitiorum Ordinariorum Generalium
atque Confœderationis Generalis Regni Secretarius,
Eidem Officio Actisque illius Constitutionem infra-
scriptam obtulit, & ad ingrossandum in Acta præsen-
tia porrexit, tenoris talis:

*Wyznaczenie Osób do ułożenia Projektów do Formy
Rządu.*

GDY pomyślność Narodu, a w niej ugruntowana Sława Nas Króla, i be-
spieczeństwo Obywatela od trwałości Rządu zawisły. Pomnożone zaś Woy-
sko, powiększone Dochody publiczne bez utworzenia nieodmiennych Ustaw,
urządzenia i rozdziału Władz Magistratur, i ich między sobą związków,
szkodliwym stawałyby się ciężarem, a sama wewnętrzna spokojność, którą
zapewnić za cel troskliwości Naszey mamy, wzruszoną bydzby mogła; Prze-
to My KROL zawsze z ukochanym Narodem złączeni, chcąc dwudziesto-
pięcioletnie trudy dla Kraiu czynione przyłożeniem się do Jego szczęścia mieć
nadgrodzonemi wraz z Rzpltey Skonfederowanemi STANAMI do takowego
Dzieła naydokładniejszego rozważenia Osoby następujące wyznaczamy:

Z S E N A T U.

Przewielebnego Krasińskiego Biskupa Kamienieckiego.

E X M I N I S T E R I O.

WW. Ogińskiego Hetmana Wielkiego Litewskiego.
Chreptowicza Podkanclerzego Litewskiego.
Potockiego Marszałka Nadwornego Litewskiego.
Kossowskiego Podskarbiego Nadwornego Koronnego.

)1(Z STANU

Z STANU RYCERSKIEGO.

Z Prowincyi Małopolskiej.

UUr: Suchodolskiego Posła Chełmskiego.
Moszyńskiego Sekr: W. Litt: Posła Braclawskiego.

Z Prowincyi Wielkopolskiej.

UUr: Działyńskiego Posła Poznańskiego.
Sokołowskiego Posła Inowrocławskiego.

Z Prowincyi W. X. Litewskiego.

UUr: Wawrzeckiego Posła Braslawskiego.
Weysenhoffa Posła Infantskiego.

Którzy Prawa Kardynałne, Magistratur Zwierzchnich obowiązki, Władzę, i między niemi stosowność, zgola całą Rządu Politycznego Państw Rzpltey Formę opiszą, Projekta, ieżeli kto zechce podawać do tey materyi ściągające się, przyjmą, i rozważą, całkowite zaś Dzieło do Decyzji Nam KROLOWI, i STANOM Rzeczypospolitey przyniosą.

Stanisław Nałęcz Małachowski Ref: W. K. Seymowy i Konfederacyi Prowincyi Koronnych Marszałek.

Kazimierz Xiążę Sapieha General Artt: Litt: Marszałek Konfederacyi Wo Xa Littgo.

Antoni Giełgud Starosta Generalny Xstwa Zmudzkiego Deputowany do Konstytucyi z Senatu z Prowincyi Wo Xa Littgo mp. Stanisław Potocki Poseł Lubelski Dep. do Kon: z Prow: Małopolskiej. Jzf Zabięto Łowczy Wki Litski Poseł z Xięstwa Zmudzkiego Deputowany do Konstytucyi. Post cujus quidem Constitutionis in Acta prasentia Ingressationem, Originale ejusdem Eidem Offerenti, pravia Officii sui Quietatione, est extraditum.

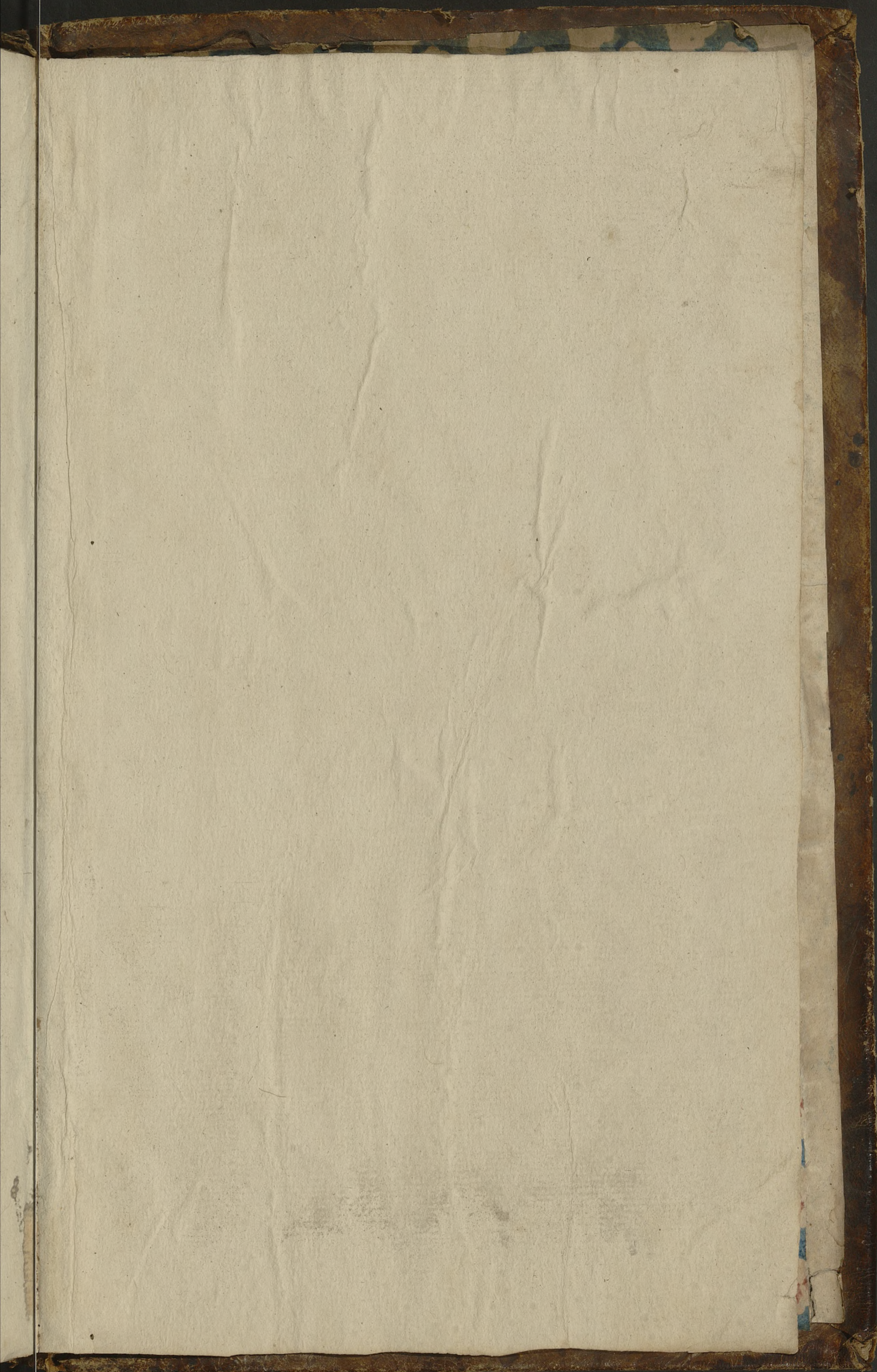
PUCHAŁA.

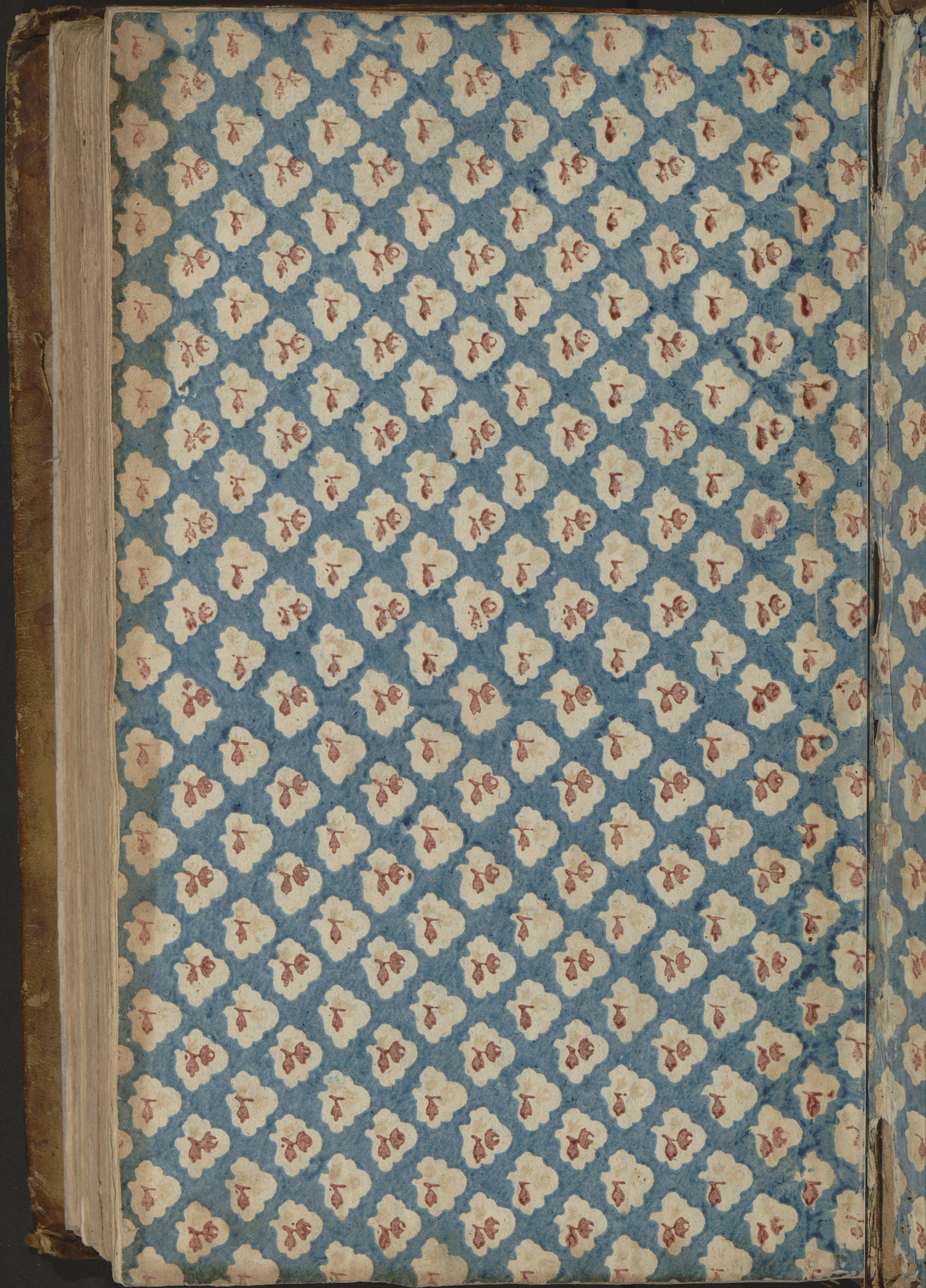
Legi Wysocki.

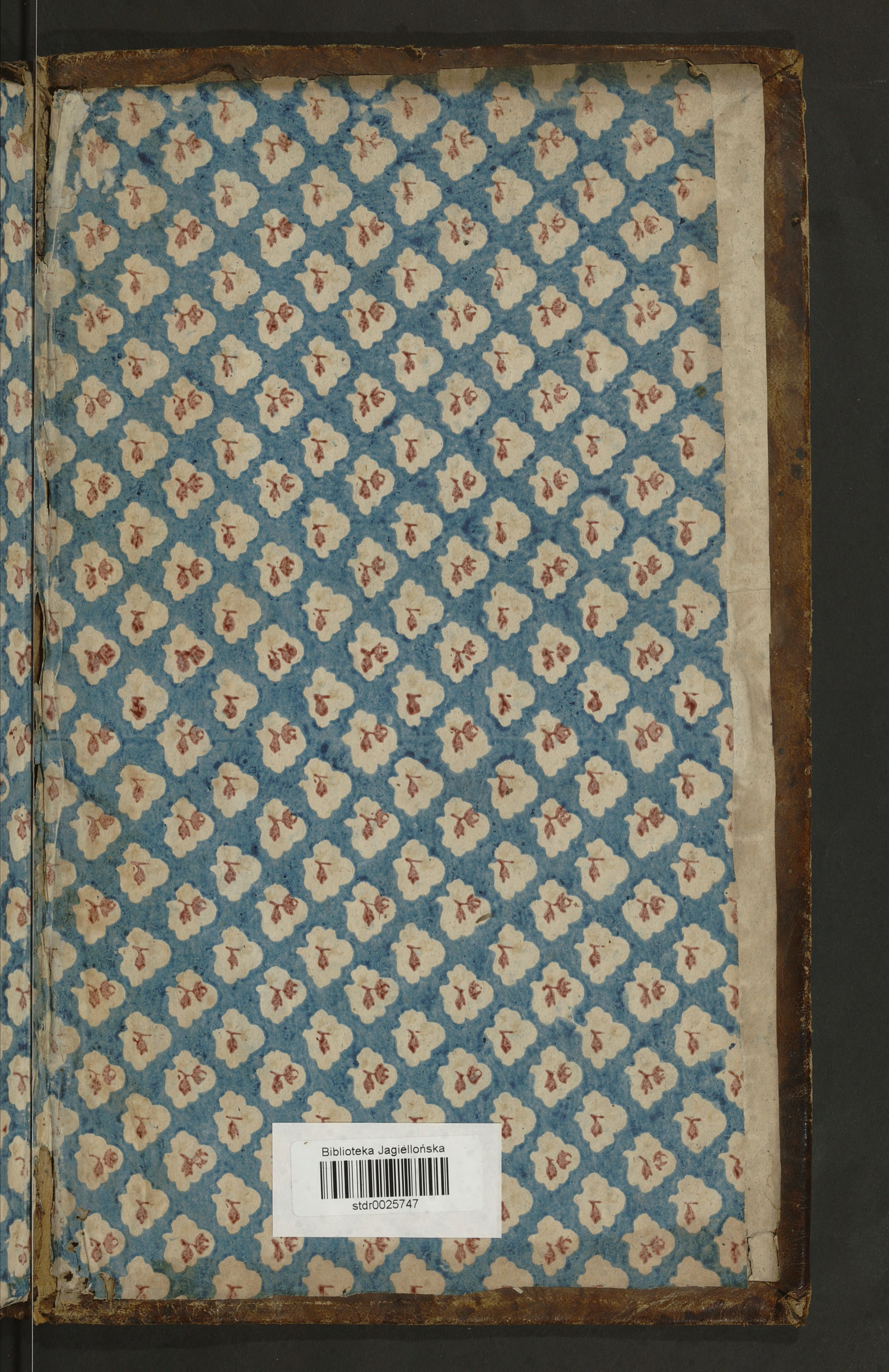
AD C
for
gia M
tionis
tutione
porrex

Jedn

Głowy
1
1
3
5







Biblioteka Jagiellońska



stdr0025747

